



กำหนดการเดินทาง

ราคาขายเป็นราคาโปรโมชั่นไม่มีราคาเด็ก /

INFANT เด็กอายุต่ำกว่า 2 ปี ราคา **6,000** บาท / ท่าน

ไม่รวมค่าทิปไกด์ท้องถิ่น+คนขับรถ 2,000 บาท / ท่าน ชำระที่สนามบิน ณ วันเดินทาง

(ชำระทุกท่าน ยกเว้น ทารกอายุไม่เกิน 2 ปี)

กรณีจอยทัวร์ไม่ใช้ตัวกับทางบริษัทฯ กรุณาติดต่อกับเจ้าหน้าที่ก่อนทำการจอง

** ราคารวมกระเป๋าถือขึ้นเครื่อง 7 กิโลกรัม 1 ใบ และ โหลดใต้ท้องเครื่อง 20 กิโลกรัม 1 ใบ **

ช่วงการเดินทาง	ผู้ใหญ่พัก ห้องละ 2 ท่าน	พักท่านเดียว จ่ายเพิ่ม	จำนวนที่นั่ง
มีนาคม 2569			
นัดหมาย 22.00 น.			
9C8756 BKK-PVG 01.15-06.40 / 9C8755 PVG-BKK 19.55-00.00+1			
05 - 08 มี.ค. 69 (พฤ-อา)	14,999.-	2,500.-	24
12 - 15 มี.ค. 69 (พฤ-อา)	14,999.-	2,500.-	24
19 - 22 มี.ค. 69 (พฤ-อา)	14,999.-	2,500.-	24
20 - 23 มี.ค. 69 (ศ-จ)	14,999.-	2,500.-	20
26 - 29 มี.ค. 69 (พฤ-อา)	14,999.-	2,500.-	24
27 - 30 มี.ค. 69 (ศ-จ)	14,999.-	2,500.-	20
เมษายน 2569			
ตั้งแต่เดือน เมษายนเป็นต้นไป นัดหมาย 23.00 น.			
9C8756 BKK-PVG 02.35-08.05 / 9C8755 PVG-BKK 21.50-01.35+1			
02 - 05 เม.ย. 69 (พฤ-อา)	14,999.-	2,500.-	24
03 - 06 เม.ย. 69 (ศ-จ)	14,999.-	2,500.-	20
BUS 1 วันจักรี			
03 - 06 เม.ย. 69 (ศ-จ)	14,999.-	2,500.-	24
BUS 2 วันจักรี			



12 - 15 เม.ย. 69 (อา-พ) วันสงกรานต์	20,999.-	2,500.-	24
16 - 19 เม.ย. 69 (พฤ-อา)	16,999.-	2,500.-	20
23 - 26 เม.ย. 69 (พฤ-อา)	14,999.-	2,500.-	24
24 - 27 เม.ย. 69 (ศ-จ)	14,999.-	2,500.-	20
30 เม.ย. - 03 พ.ค. 69 (พฤ-อา) วันแรงงาน	14,999.-	2,500.-	24
พฤษภาคม 2569			
01 - 04 พ.ค. 69 (ศ-จ) วันแรงงาน+วันฉัตรมงคล	14,999.-	2,500.-	24
15 - 18 พ.ค. 69 (ศ-จ)	13,999.-	2,500.-	20
22 - 25 พ.ค. 69 (ศ-จ)	13,999.-	2,500.-	20
28 - 31 พ.ค. 69 (พฤ-อา)	13,999.-	2,500.-	20
29 พ.ค. - 01 มิ.ย. 69 (ศ-จ) วันวิสาขบูชา	13,999.-	2,500.-	20
30 พ.ค. - 02 มิ.ย. 69 (ส-อ) วันวิสาขบูชา	14,999.-	2,500.-	24
31 พ.ค.- 03 มิ.ย. 69 (อา-พ) วันวิสาขบูชา+วันเฉลิมพระ ชนมพรรษาสมเด็จพระนางเจ้า สุทิดา	14,999.-	2,500.-	24
มิถุนายน 2569			
05 - 08 มิ.ย. 69 (ศ-จ)	13,999.-	2,500.-	20
11 - 14 มิ.ย. 69 (พฤ-อา)	13,999.-	2,500.-	20



12 - 15 มิ.ย. 69 (ศ-จ)	13,999.-	2,500.-	20
25 - 28 มิ.ย. 69 (พฤ-อา)	14,999.-	2,500.-	20
26 - 29 มิ.ย. 69 (ศ-จ)	14,999.-	2,500.-	20
กรกฎาคม 2569			
02 - 05 ก.ค. 69 (พฤ-อา)	14,999.-	2,500.-	20
03 - 06 ก.ค. 69 (ศ-จ)	14,999.-	2,500.-	20
10 - 13 ก.ค. 69 (ศ-จ)	14,999.-	2,500.-	20
17 - 20 ก.ค. 69 (ศ-จ)	15,999.-	2,500.-	20
24 - 27 ก.ค. 69 (ศ-จ)	15,999.-	2,500.-	20
26 - 29 ก.ค. 69 (อา-พ) วันเฉลิมพระชนมพรรษา ร.10+ วันอาสาฬหบูชา	16,999.-	2,500.-	24
27 - 30 ก.ค. 69 (จ-พฤ) วันเฉลิมพระชนมพรรษา ร.10+ วันอาสาฬหบูชา+วันเข้าพรรษา	16,999.-	2,500.-	24
28 - 31 ก.ค. 69 (อ-ศ) วันเฉลิมพระชนมพรรษา ร.10+ วันอาสาฬหบูชา+วันเข้าพรรษา	16,999.-	2,500.-	24
29 ก.ค. - 01 ส.ค. 69 (พ-ส) วันอาสาฬหบูชา+วันเข้าพรรษา	16,999.-	2,500.-	24
30 ก.ค. - 02 ส.ค. 69 (พฤ-อา) วันเข้าพรรษา	15,999.-	2,500.-	20
สิงหาคม 2569			
06 - 09 ส.ค. 69 (พฤ-อา)	15,999.-	2,500.-	20



13 - 16 ส.ค. 69 (พฤ-อา)	15,999.-	2,500.-	20
19 - 22 ส.ค. 69 (พ-ส)	15,999.-	2,500.-	20
21 - 24 ส.ค. 69 (ศ-จ)	15,999.-	2,500.-	20
27 - 30 ส.ค. 69 (พฤ-อา)	13,999.-	2,500.-	20
กันยายน 2569			
04 - 07 ก.ย. 69 (ศ-จ)	12,999.-	2,500.-	20
11 - 14 ก.ย. 69 (ศ-จ)	12,999.-	2,500.-	20
18 - 21 ก.ย. 69 (ศ-จ)	12,999.-	2,500.-	20
ตุลาคม 2569			
01 - 04 ต.ค. 69 (พฤ-อา)	15,999.-	2,500.-	24
09 - 12 ต.ค. 69 (ศ-จ)	17,999.-	2,500.-	20
15 - 18 ต.ค. 69 (พฤ-อา)	15,999.-	2,500.-	24
16 - 19 ต.ค. 69 (ศ-จ)	15,999.-	2,500.-	20
21 - 24 ต.ค. 69 (พ-ส)	17,999.-	2,500.-	24
วันปิยมหาราช			

พีเรียดเดินทาง มีนาคม นัดหมาย 22.00 น.

9C8756 BKK-PVG 01.15-06.40 / 9C8755 PVG-BKK 19.55-00.00+1

พีเรียดเดินทางตั้งแต่เดือน เมษายน เป็นต้นไป นัดหมาย 23.00 น.

9C8756 BKK-PVG 02.35-08.05 / 9C8755 PVG-BKK 21.50-01.35+1



วันที่	รายการทัวร์	มื้ออาหาร		
		เช้า	กลางวัน	ค่ำ
วันแรก	สนามบินนานาชาติสุวรรณภูมิ (กรุงเทพฯ)	-	-	-
วันที่สอง	สนามบินนานาชาติสุวรรณภูมิ (กรุงเทพฯ) 9C8756 (BKK- PVG 01.15 - 06.40) - สนามบินนานาชาติเซี่ยงไฮ้ผู้ตง - วัดพระหยกขาว - ตลาด 100 ปีเดิน หวังเหมี่ยว - SHANGHAI STARBUCKS RESERVE ROASTERY - THE LOUIS - อาคารต้นไม้พันต้น TIAN AN 1,000 TREES - หาดไว่ทาน (THE BUND) - ถนนหนานจิง - POP MART ☞ HOLIDAY INN EXPRESS NEW JINQIAO SHANGHAI หรือเทียบเท่า	SNACK BOX		-
วันที่สาม	อิสระท่องเที่ยว 1 วัน (ไม่รวมบริการรถรับส่ง+หัวหน้าทัวร์+มื้ออาหาร) ○ OPTION A สวนสนุก SHANGHAI DISNEYLAND วันจันทร์ - วันพฤหัสบดี ราคา 4,000 บาท/ท่าน วันศุกร์-เสาร์-อาทิตย์-วันหยุดพิเศษ-วันหยุดเทศกาลจีน ปิดเทอมฤดูร้อนจีน ราคา 5,000 บาท/ท่าน ○ OPTION B ล่องเรือชมวิวแม่น้ำหวงผู้ ราคา 1,700 บาท/ท่าน **ต่ำกว่า 10 ท่าน ไม่มีไกด์ และ รถบริการ 10 ท่านขึ้นไป มีไกด์ และ รถบริการ** ***ต้องซื้อล่วงหน้า 3 วันก่อนเดินทาง *** ☞ HOLIDAY INN EXPRESS NEW JINQIAO SHANGHAI หรือเทียบเท่า		-	-
วันที่สี่	ถนนจางหยวน - ซินเทียนตี้ - ฟอเรนเทีย วิลเลจ เอาร์ทเล็ท (FLORENTIA VILLAGE) - สนามบินนานาชาติเซี่ยงไฮ้ 9C8755 PVG-BKK 19.55-00.00)+1 - สนามบินนานาชาติสุวรรณภูมิ			-



เซี่ยงไฮ้ อิสระท่องเที่ยว1วัน+ช้อปปิ้ง 4วัน2คืน

ไหว้พระขอพรเสริมบารมี ณ วัดพระหยกขาว

อาคารต้นไม้พันต้น / สตาร์บัค Starbucks / เรือ LV

หาดเจ้าพ่อเซี่ยงไฮ้(หาดไต้หวัน) / ตลาด100ปี เงินหวังเมี่ยว

**** OPTION สวนสนุก SHANGHAI**

DISNEYLAND

หรือ ล่องเรือแม่น้ำหวงผู่ **

FLORENTIA VILLAGE OUTLETS + ซินเทียนตี้ + ถนนจางหยวน

ช้อปปิ้งถนนนานกิง/POP MART...เมนูพิเศษบุฟเฟ่ต์ปิ้งย่าง,ชาสมุนไพร

เดินทางโดยสายการบิน SPRING AIRLINE (9C)

9C8756 BKK PVG 01.15-06.40 / 9C8755 PVG BKK 19.55-00.00+1



วันแรก

กรุงเทพฯ – สนามบินสุวรรณภูมิ – สนามบินเชียงใหม่ – เดินทางเข้าที่พัก

22.00 น. สมาชิกทุกท่านพร้อมกัน ณ ท่าอากาศยานสุวรรณภูมิ ชั้น 4 อาคารผู้โดยสารขาออก เคาน์เตอร์สายการบิน **SPRING AIRLINE (9C)** โดยเจ้าหน้าที่คอยจัดเตรียมเอกสารการเดินทางสำหรับทุกท่านและนำท่านโหลดสัมภาระ

(ใช้เวลาเดินทางประมาณ 5 ชั่วโมง 25 นาที เวลาท้องถิ่นเร็วกว่าประเทศไทย 1 ชั่วโมง
กรุณาปรับนาฬิกาของท่านเป็นเวลาท้องถิ่นเพื่อสะดวกในการนัดหมาย)

*****หมายเหตุ : เคาน์เตอร์เช็คอินปิดบริการก่อนเวลาเครื่องออก 60 นาที และไม่มีประกาศเตือนผู้โดยสารขึ้นเครื่องตั้งนั้นผู้โดยสารจำเป็นต้องพร้อม ณ ประตูขึ้นเครื่องก่อนเวลาเครื่องออกอย่างน้อย 45 นาที *****
ตัวเครื่องบินเป็นตัวกรุ๊ปสำหรับคณะทัวร์ ระบบของสายการบินจะทำการแรนดอมที่นั่ง ซึ่งไม่สามารถล็อกหรือเลือกที่นั่งได้นักกักระเป๋ 20 กก./ท่าน ขึ้นเครื่องไม่เกิน 7กก./ท่าน หากต้องการซื้อน้ำหนักกระเป๋เพิ่มเติม มีค่าใช้จ่ายเพิ่มเติม และต้องแจ้งล่วงหน้าก่อนเดินทาง 7 วันทำการ

วันที่สอง

สนามบินนานาชาติสุวรรณภูมิ (กรุงเทพฯ) – สนามบินนานาชาติเชียงใหม่ผู้ตง – วัดพระหยกขาว – ตลาด 100 ปีเดินห้วงเมี้ยว – SHANGHAI STARBUCKS RESERVE ROASTERY – THE LOUIS – อาคารต้นไม้พันต้น TIAN AN 1,000 TREES – หาดไต้หวัน (THA BUND) – ถนนหนานจิง – POP MART

01.15 น. นำท่านออกเดินทางสู่ ท่าอากาศยานนานาชาติผู้ตง เมืองเชียงใหม่ ประเทศจีน โดยสายการบิน **SPRING AIRLINE (9C)** เที่ยวบินที่ **9C8756**

06.40 น. ถึง ท่าอากาศยานนานาชาติผู้ตง เมืองเชียงใหม่ ประเทศจีน ผ่านพิธีการตรวจคนเข้าเมืองและศุลกากรเรียบร้อยแล้วนำท่านรับสัมภาระ

เช้า บริการอาหารเช้า SNACK BOX (KFC)

นำท่านเดินทางไปสักการะ ขอพร ที่ **วัดพระหยกขาว** ที่ใช้ชื่อนี้เพราะว่าพระพุทธรูปที่บูชาในวัดสร้างขึ้นจากการแกะสลักจากหยกสีขาวเพียงชิ้นเดียว ในปางสมาธิมีขนาดสูง 1.95 เมตร และอีกองค์เป็นพระศากยมุนีปางไสยาสน์ ซึ่งเป็นสัญลักษณ์ของพระพุทธเจ้าเมื่อครั้งทรงตรัสรู้ ที่นี่ยังเป็นสถานที่ที่มีการจัดกิจกรรมทางศาสนาหลากหลาย เช่น พิธีสวดมนต์ พิธีกรรมทางศาสนาต่างๆ และการฝึกสมาธิ นอกจากนี้ยังสามารถเรียนรู้เกี่ยวกับวัฒนธรรมและปรัชญาพุทธศาสนา รวมถึงประเพณีและวัฒนธรรมต่างๆ ของชาวจีนภายในวัดแห่งนี้ได้อีกด้วย เชิญท่านขอพรตามอริยาถัย



เที่ยง

หลังจากนั้นนำท่านเดินทางสู่ **ตลาด 100 ปี เฉินหวังเมี่ยว** ตลาดเก่าแก่ที่เต็มไปด้วยสถาปัตยกรรมแบบจีนดั้งเดิม และบรรยากาศที่แสดงถึงความรุ่งเรืองของยุคหมิงและชิง เป็นที่ตั้งของร้านค้าขายของที่ระลึก งานฝีมือ และอาหารพื้นเมืองของเซี่ยงไฮ้ที่หลากหลาย เช่น ร้านชาวม และร้านเสี่ยวหลงเปา เป็นต้น **รับประทานอาหารกลางวัน ณ ภัตตาคาร**

หลังรับประทานอาหารกลางวัน นำท่านเดินทางสู่ **ร้านกาแฟสตาร์บัคส์ STARBUCKS RESERVE ROASTERY** สาขา SHANGHAI มีขนาดพื้นที่กว่า 30,000 ตารางฟุต เป็นร้านกาแฟบนโรงคั่วที่ใหญ่ที่สุดในไชนเเอเชีย ซึ่งเคยเป็นร้านกาแฟสตาร์บัคส์ สาขาที่มีขนาดใหญ่ที่สุดในโลก ก่อนที่จะถูกทำลายสถิติในสาขาซิดาโก เมื่อปลายปี 2019 ซึ่งสาขานี้มีความพิเศษมากมายให้แก่คอกาแฟที่มาใช้บริการทั่วโลก เช่น โรงคั่วกาแฟ โรงผลิตกาแฟ คริวเบเกอร์แบบเปิด บาร์กาแฟรวมถึงของที่ระลึกจากสตาร์บัคส์ทำให้คนรักกาแฟหรือคอสตารี่บคส์ต้องมาเยือนที่นี่สักครั้ง





นำท่านชม **THE LOUIS (ตึกเรือหลุยส์คอตง)**

แลนด์มาร์คใหม่ในเชียงใหม่ ที่ทำขึ้นเป็นรูปเรือสำราญ แหล่งรวมทั้งร้านค้า นิทรรศการ เวิร์คช็อป คาเฟ่และร้านอาหารของแบรนด์นี้ทีเดียว ในร้านขายของขวัญและสินค้าแฟชั่นครบทุกหมวดหมู่บนชั้นสองและปิดท้าย Le Café Louis Vuitton ซึ่งเป็นร้านอาหารแห่งแรกของแบรนด์ในเชียงใหม่ ที่ตั้งอยู่ชั้น 3 ของตึกอิสระให้ท่านได้ถ่ายรูปตามอัธยาศัย

จากนั้น นำท่านชม **อาคารต้นไม้พันต้น TIAN**

AN 1,000 TREES ตั้งอยู่ริมแม่น้ำจุใจในเขตเมืองเชียงใหม่ ผลงานการออกแบบของ Thomas Heatherwick ที่มีไอเดียอยากเปลี่ยนภาพตึกสูงในเมืองเชียงใหม่ ให้มองดูคล้ายภูเขาที่ปกคลุมไปด้วยป่าสีเขียวริมน้ำ เป็นการสร้าง Green Space ในเมืองอีกรูปแบบหนึ่งที่ดูสวยแปลกตาจนกลายเป็นอีกหนึ่งจุดเช็คอินที่ต้องมาเยือน



จากนั้นนำท่านสู่ **หาดไวทาน (THE BUND)** มหานครเซี่ยงไฮ้นั้นแบ่งออกเป็นเขตเมืองเก่าและเขตเมืองใหม่ เมืองเก่านั้นเรียกว่าฝั่งปูซี (Puxi) และฝั่งเมืองใหม่เรียกว่าฝั่งผู่ตง (Pudong) มีแม่น้ำหวงผู่ชั้นกลางและบรรยากาศของสองฝั่งแม่น้ำก็แตกต่างกันอย่างชัดเจน หาดไวทาน หรือเมืองเก่า เป็นที่ตั้งของตึกที่ทำการบริษัทใหญ่ๆ ธนาคารชั้นนำ และสถานกงสุลประเทศต่างๆ ลักษณะของอาคารเป็นสไตล์ยุโรปโบราณ และยังคงอนุรักษ์ไว้เป็นอย่างดี เป็นที่ตั้งของโรงแรมและภัตตาคารหรูๆ ใครมาเยือนเชียงใหม่ ต้องแวะชมความงามแบบคลาสสิกของ “เดอะบันด์” จึงเรียกได้ว่ามาถึงเชียงใหม่ และที่หาดไวทานนี้เรายังสามารถมองเห็น หอไข่มุก ซึ่งเป็นสัญลักษณ์ของเมืองเซี่ยงไฮ้ได้อีกด้วย อิสระเก็บภาพสวยงามตามอัธยาศัย





จากนั้น นำท่านเดินทางสู่ **ถนนคนเดินหนานจิง** สัมผัสความมีชีวิตชีวาของย่านการค้าที่มีชื่อเสียงที่สุดใน
เซี่ยงไฮ้ และมีประวัติศาสตร์ยาวนานกว่า 100 ปี พร้อมร้านค้าริมถนนทั้งแบบหรรษาและดั้งเดิม ปัจจุบันย่าน
นี้ผสมผสานระหว่างศูนย์การค้าบนอาคารสูงและอาคารสไตล์โคโลเนียลปะปนไปกับร้านค้าริมถนน ค้นหา
สินค้าแบรนด์หรู ร้านอาหารฟาสต์ฟู้ดนานาชาติ และ **POP MART STORE** แพลกชิปส์โตร์สาขาที่ใหญ่ที่สุด
ใน เซี่ยงไฮ้ หนึ่งในสวรรค์ของคนรักอาร์ตทอย



คำ **อิสระรับประทานอาหารเย็น ตามอัธยาศัย**
หลังรับประทานอาหารค่ำ นำท่านเข้าสู่ที่พัก

HOLIDAY INN EXPRESS SHANGHAI JINQIAO CENTRAL หรือเทียบเท่า

กรณีท่านต้องการห้อง DOUBLE ROOM เนื่องจากโรงแรมที่จีน มีห้อง DBL ไม่มาก ทางบริษัททำการ
Request ให้อีกก่อน หากไม่ได้ ทางบริษัทจะปรับเป็นห้อง TWN (เตียงแฝด) สำหรับ 2 ท่าน

กรณีท่านต้องการห้อง TRIPLE ROOM พัก 3 ท่าน เนื่องจากโรงแรมที่จีน มีห้อง TRP ไม่มาก กรณีมีห้อง
ทางโรงแรมจะทำการเสริมเตียงให้เท่านั้น กรณีห้อง TRP เต็มหรือไม่มี ทางบริษัทจะปรับเป็นห้องพัก 1 ท่าน
1 ห้อง และสำหรับ 2 ท่าน 1 ห้องแทน



วันที่สาม อีกระท่องเที่ยว 1 วัน

เช้า รับประทานอาหารเช้า ณ ห้องอาหารของโรงแรม

ท่องเที่ยวอิสระ FREE DAY 1 วันเต็ม ในเมืองเชียงใหม่
(ไม่รวมบริการหัวหน้าทัวร์ ไกด์ รถรับส่ง และมื้ออาหาร)

>> วันที่อิสระ อาจจะมีสัปดาห์ แต่โปรแกรมทุกอย่างยังเหมือนเดิมจะแจ้งล่วงหน้า 5-7 วันก่อนเดินทาง <<

>>>>หมายเหตุ วันที่อิสระ รบกวนสอบถามคอนเฟิร์มก่อนทำการจองทุกครั้ง<<<<

กรณีลูกค้ามีการจองบริการอื่นๆ ก่อนได้รับการคอนเฟิร์ม หากมีค่าใช้จ่ายเกิดขึ้น
ทางบริษัทขอสงวนสิทธิ์ไม่รับผิดชอบทุกกรณี

หรือเลือกซื้อ OPTION TOUR!!

OPTION ลูกค้าสามารถเลือกซื้อได้ 1 อย่าง ออกเดินทาง 10 ท่านขึ้นไป

กรุณายืนยันการซื้อแพ็คเกจไม่น้อยกว่า 3 วันก่อนออกเดินทาง หากน้อยกว่าเวลาที่กำหนด
ตัวแทนต่างประเทศไม่สามารถจองตัวแบบกรุปให้ได้

ต่ำกว่า 10 ท่าน ไม่มีไกด์ และ รถบริการ 10 ท่านขึ้นไป มีไกด์ และ รถบริการ

OPTION TOUR A สวนสนุก SHANGHAI DISNEYLAND

ท่องเที่ยวที่ SHANGHAI DISNEYLAND สวนสนุกดิสนีย์แลนด์ เชียงใหม่

ให้ท่านได้เพลิดเพลินกับเครื่องเล่นในสวนสนุกเต็มวัน (รวมค่าบัตรเข้าสวนสนุก)

ท่านละ 4,000 บาท สำหรับวันธรรมดา จันทร์-พฤหัสบดี

ท่านละ 5,000 บาท สำหรับวันศุกร์ วันหยุดเสาร์-อาทิตย์ และวันหยุดพิเศษในประเทศจีน



• เวลาในการรับส่ง 08:00 - 20:00 น. (อยู่ถึงแสดงจุดพลุ)

• ตัวดิสนีย์แลนด์ เนื่องจากเป็นบริการแบบรวมรถรับส่ง ทางบริษัทขอสงวนสิทธิ์ในการ ออกเป็นรูปแบบ Group Tour - ข้อดีคือจะเป็นการแยกแยะเฉพาะกรุ๊ปทัวร์ ซึ่งจะใช้เวลาน้อยกว่าแถวปกติ

(ต้อง Check in พร้อมกัน ไม่สามารถซื้อบัตร Early เสริมได้แต่ สามารถซื้อแบบ Access ใน Application ด้วยตนเอง)

SHANGHAI DISNEYLAND สวนสนุกดิสนีย์แลนด์ เชิงไฮ้ ให้ท่านได้เพลิดเพลินกับเครื่องเล่นในสวนสนุกเต็มวัน (รวมค่าบัตรเข้าสวนสนุก-บริการรับส่งพร้อมคณะ)

เชิงไฮ้ดิสนีย์แลนด์ที่ทุกคนทั้งเด็กและผู้ใหญ่สามารถสัมผัสประสบการณ์ความคิดสร้างสรรค์ การผจญภัย และความตื่นเต้น! เทียวชม ปราสาทดิสนีย์ที่ใหญ่ที่สุดในโลก และเตรียมพร้อมสำรวจดินแดนมหัศจรรย์ทั้ง 8 ที่มีเสน่ห์และน่าจดจำ ได้แก่ **Mickey Avenue, Adventure Isle, Tomorrowland, Gardens of Imagination, Fantasyland, Treasure Cove, Disney ·Pixar Toy Story และ Zootopia**



MICKEY AVENUE

โซนนี้จะเป็นโซนขายของที่ระลึกกับร้านอาหาร และก็จะมีส่วนของที่ฉายหนังการ์ตูนสั้นของมิกกี้เมาส์ เหมาะกับการถ่ายรูปและนั่งพักผ่อนภายในสวนสนุก

ADVENTURE ISLE

Soaring Over the Horizon ขึ้นเครื่องบินเที่ยวบินที่น่าตื่นเต้นซึ่งคุณสามารถได้เห็นสิ่งมหัศจรรย์ของโลกในรูปแบบที่ไม่เคยมีมาก่อน!



TOMORROW LAND

TRON Lightcycle Power Run Tron รถไฟเหาะรูปทรงจักรยานยนต์ไฮเทค เป็นหนึ่งสุดยอรถไฟเหาะดีลิ่งกาสำหรับเชิงไฮ้ ดิสนีย์แลนด์ บิดคันเร่งกับมอเตอร์ไซค์เมทัลขณะบิด เลี้ยว และขับขี่เพื่อชีวิตของคุณในโลกไซเบอร์ไฟของ TRON!



GARDENS OF IMAGINATION

มีจุดเด่นเรื่องวัฒนธรรมของจีน ส่งเสริมเอกลักษณ์ของสวนพฤกษศาสตร์ ในสวนสนุกแห่งนี้ได้อย่างเต็มที่ สวนที่ตั้งอยู่ไม่ไกลจากปราสาทเทพนิยาย ‘Wandering Moon Teahouse’ เป็นโรงน้ำชาที่พักผ่อนหย่อนใจที่งดงามอย่างลงตัว อีกทั้งยังมีสวนที่เลือกตัวละครสัตว์ของดิสนีย์ ตัดแปลงเป็นเหล่า 12 นักรบซันดริย์ ตามแบบปฏิทินจีน มี 2 เครื่องเล่นเบา ๆ เด็ก ๆ เล่นได้ ผู้ใหญ่เล่นดี คือ Fantasia Carousel (ม้าหมุน) กับ Dumbo The Flying Elephant



TREASURE COVE



เป็นธีมโจรสลัด เนรมิตฉากจากภาพยนตร์ชื่อดัง The Pirates of the Caribbean กลายเป็นเครื่องเล่นและการแสดงโชว์สุดตระการตา ที่หาชมได้แค่เพียงที่ เชียงไฮ้ เท่านั้น จำลองฉากต่าง ๆ ริมทะเล เครื่องเล่นไฮไลท์คือ Pirates of the Caribbean – Battle for the Sunken Treasure เป็นเครื่องเล่นแนว 4D จะพาเรานั่งเรือผจญภัยไปกับการต่อสู้ของเรือ Black Pearl กับ Flying

Dutchman ให้ท่านขึ้นไปบนเรือแคนูของคุณเพื่อออกไปพายเรือเล่นอันน่าตื่นเต้นรอบ ๆ Treasure Cove และ Adventure Isle

FANTASY LAND

สนุกกับเมืองเทพนิยาย เป็นโซนที่ตั้งของปราสาทดิสนีย์ ที่มีชื่อว่า “Enchanted Storybook Castle” ท่านจะได้พบกับโชว์อันยิ่งใหญ่ตระการตาและตัวการ์ตูนที่ท่านชื่นชอบ อาทิเช่น สโนว์ไวท์, เจ้าหญิงนิทรา, ซินเดอเรลล่า, มิกกี้ เม้าส์, หมีพูห์ และเพื่อน ๆ ตัวการ์ตูนอันเป็นที่ใฝ่ฝันของทุกคน และยังมีโซนกิจกรรมอย่างเช่น “Once



Upon a Time Adventure” เป็นการผจญภัยภายในปราสาทดิสนีย์ พบเรื่องราวของสโนว์ไวท์ ผ่านจอภาพแบบสามมิติ หรือ “Alice in Wonderland Maze” เป็นทางเดินผ่านเขาวงกตเพื่อเข้าไปเจอตัวละครจากอลิสในดินแดนมหัศจรรย์และเครื่องเล่นไฮไลท์ของโซนนี้ก็คือ “Seven Dwarfs Mine Train” นั่งรถไฟเข้าเหมืองแร่ไปกับคนแคระทั้ง 7 ชวนให้สนุกและหวาดเสียว



DISNEY ·PIXAR TOY STORY

ร่วมผจญภัยไปกับโตโนเสาร์ Rex และ Trixie ที่จะพาคุณไปสัมผัสกับความตื่นเต้นเร้าใจในขณะที่คุณล่องไปกับในการผจญภัยสุดตื่นเต้นใน Disney·Pixar Toy Story Land



ZOOTOPIA

เชิญคุณออกตามล่าสุดผู้ร้ายสุดอันตรายในเรือลาดตระเวนกับเจ้าหน้าที่ตำรวจจู้ดี ฮอปส์ และนิค ไวลด์! ท่านจะได้ล่องไปบนธารน้ำแข็งของ Tundratown ออกล่าผู้หลบหนีผ่านถนนใน Sahara Square และลัดเลาะไปตามเขต Rain Forest เพื่อไล่ล่าผู้ช่วยนายเบลล์เวเธอร์และแก๊งของเธอ และตามหานักกริ่งสาวกาเซล เป็นการไล่ล่าที่น่าตื่นเต้นซึ่งเกิดขึ้นได้เฉพาะใน Zootopia เท่านั้น!



หมายเหตุ : กรณีที่รายการเที่ยวดิสนีย์แลนด์ตรงวันหยุดของประเทศจีน หรือ วันเทศกาลพิเศษต่างๆ ในช่วงเวลาเดียวกันระหว่างเดินทาง ทางบริษัทฯ ขอสงวนสิทธิ์ในการเปลี่ยนแปลงรายการเที่ยวดิสนีย์แลนด์ในวันธรรมดาอื่นๆ แทน เพื่อผลประโยชน์ของลูกค้าเป็นสำคัญ เนื่องจากวันที่มีผู้เข้าชมจำนวนมาก คิวเครื่องเล่นจะยาวเป็นพิเศษ



OPTION TOUR B ล่องเรือชมวิวม่าน้ำหวงผู้

ล่องเรือชมวิวม่าน้ำหวงผู้ และมหานครแห่งอนาคต

ราคาท่านละ 1,700 บาท

****ต่ำกว่า 10 ท่าน ไม่มีไกด์ และ รถบริการ 10 ท่านขึ้นไป มีไกด์ และ รถบริการ****



แม่น้ำสายที่สำคัญของเมืองเซี่ยงไฮ้ ด้วยเป็นแม่น้ำที่ไหลแยกมาจากแม่น้ำแยงซี แล้วไหลผ่านเข้ามายังเมืองเซี่ยงไฮ้ ล่องเรือออกจากเดอะบันด์ The Bund และล่องไปตามสถานที่ท่องเที่ยวอดนียมริมแม่น้ำหวงผู้ (Huangpu River) เช่น หอไข่มุกตะวันออก (Oriental Pearl TV Tower), ศูนย์การประชุมนานาชาติเซี่ยงไฮ้ (Shanghai International Convention Center), จินเหมาทาวเวอร์, International Finance Center, the Shanghai Center และอีกมากมาย ชมความงดงามของสถาปัตยกรรมของตึกอาคารเก่าแก่และชมวิถีชีวิตของผู้คนที่ใช้ชีวิตอยู่ริมแม่น้ำแห่งนี้

อิสระรับประทานอาหารกลางวันและอาหารค่ำตามอัธยาศัย เพื่อความสะดวกในการเล่นเครื่องเล่นสมควรแก่เวลานำท่านเดินทางออกจาก สวนสนุกเซี่ยงไฮ้ดิสนีย์แลนด์ นำท่านเดินทางกลับที่พัก

 **HOLIDAY INN EXPRESS SHANGHAI JINQIAO CENTRAL หรือเทียบเท่า**

กรณีท่านต้องการห้อง **DOUBLE ROOM** เนื่องจากโรงแรมที่จีน มีห้อง DBL ไม่มาก ทางบริษัททำการ Request ให้ก่อน หากไม่ได้ ทางบริษัทจะปรับเป็นห้อง TWN (เตียงแฝด) สำหรับ 2 ท่าน

กรณีท่านต้องการห้อง **TRIPLE ROOM** พัก 3 ท่าน เนื่องจากโรงแรมที่จีน มีห้อง TRP ไม่มาก กรณีมีห้อง ทางโรงแรมจะทำการเสริมเตียงให้เท่านั้น กรณีห้อง TRP เต็มหรือไม่มี ทางบริษัทจะปรับเป็นห้องพัก 1 ท่าน 1 ห้อง และสำหรับ 2 ท่าน 1 ห้องแทน



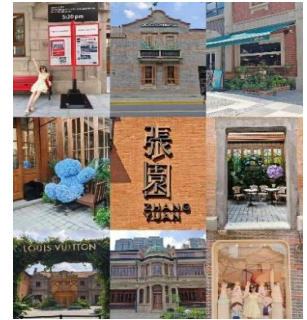
วันที่สี่

ถนนจางหยวน – ซินเทียนตี้ – ฟลอเรนเทีย วิลเลจ เอพาร์ตเมนต์ (FLORENTIA VILLAGE)
– สนามบินนานาชาติเชียงใหม่ – สนามบินสุวรรณภูมิ

เช้า

รับประทานอาหารเช้า ณ ห้องอาหารของโรงแรม

หลังรับประทานอาหารเช้า นำท่านเดินสู่ **ถนนจางหยวน (Zhang Yuan)** ย่านสุดฮิตในเชียงใหม่ที่ผสมผสานอาคารเก่าสไตล์เชียงใหม่ (Shikumen) กับความทันสมัย เป็นแหล่งรวมร้านแบรนด์เนมระดับโลกและร้านบูติกเก๋ๆ นอกจากนี้ยังมีร้านกาแฟชื่อดังอย่าง Arabica, Seesaw Coffee และ Lady M รวมถึงร้านอาหารอีกหลากหลายมากมาย มีสถาปัตยกรรมที่สวยงาม อาคารอิฐแดงสไตล์เก่าแก่ที่ถูกรีโนเวท มีบรรยากาศคล้ายยุโรป ผสมผสานระหว่างความเป็นเชียงใหม่ดั้งเดิมกับความโมเดิร์น



ซินเทียนตี้ (Xintiandi)

แหล่งช้อปปิ้งย่านที่รวมความเก่าแก่และความทันสมัยมาผสมผสานกัน บริเวณนี้เคยเป็นที่อยู่อาศัยแบบดั้งเดิมของชาวเชียงใหม่ ที่มีลักษณะผสมผสานระหว่างจีนและตะวันตก ซึ่งเป็นเอกลักษณ์อย่างหนึ่ง มีร้านค้าร้านอาหารและคาเฟ่ อาคารส่วนใหญ่ยังคงมีสภาพแบบดั้งเดิม แต่ภายในถูกปรับปรุงให้มีความทันสมัยเหมาะกับยุคปัจจุบัน เหมาะกับการเดินเล่น ช้อปปิ้งและลิ้มลองอาหารนานาชาติที่หลากหลาย ที่นี่มีร้านอาหารมากมายที่

พร้อมเสิร์ฟอาหารตั้งแต่จีนดั้งเดิมจนถึงอาหารตะวันตก รวมทั้งยังมีแกลเลอรีงานศิลปะและพิพิธภัณฑ์เล็กๆ ที่นำเสนอเรื่องราวประวัติศาสตร์ของเชียงใหม่ นอกจากนี้ที่นี่ยังถูกออกแบบให้เป็นย่านที่คนสามารถเดินได้อย่างสะดวกสบาย ด้วยการปิดถนนบางส่วนไม่ให้อยนต์เข้า

เที่ยง

รับประทานอาหารกลางวัน ณ ภัตตาคาร

หลังรับประทานอาหารกลางวันนำท่าน เดินทางสู่ **ฟลอเรนเทีย วิลเลจ เอพาร์ตเมนต์ (FLORENTIA VILLAGE)** ศูนย์รวมร้านค้าเอพาร์ตเมนต์ อยู่ภายใต้กลุ่ม RDM ของอิตาลี แรงบันดาลใจในการออกแบบมาจากสถาปัตยกรรมคลาสสิกของอิตาลี ผ่านทางสนามหญ้า ระเบียง น้ำพุ อาคารที่มีความสำคัญทางประวัติศาสตร์และอื่น ๆ ของอิตาลี ที่แสดงถึงโรมันเก่าและฟลอเรนซ์ในยุคศิลปะที่ฟื้นฟู ให้ท่านได้เลือกซื้อ สินค้าคุณภาพจากร้านค้าแบรนด์ดังมากมาย เช่น BALenciAGA, CELINE, GUCCI, LOEWE, MARC JACOBS, MLB เป็นต้น



คำ อธิบายรับประทานอาหารเช้า ตามอัธยาศัย

สมควรแก่เวลา นำทุกท่านเดินทางสู่ สนามบินนานาชาติเชียงใหม่ผู้ตง

19.55 น. นำท่านออกเดินทางจาก สนามบินนานาชาติเชียงใหม่ผู้ตง เมืองเชียงใหม่ ประเทศจีน สู่ สนามบินนานาชาติ สุวรรณภูมิ ประเทศไทย โดยสายการบิน **SPRING AIRLINE 9C** เที่ยวบินที่ **9C8755**





00.00 น.+1 เดินทางถึง สนามบินนานาชาติสุวรรณภูมิ ประเทศไทย โดยสวัสดิภาพพร้อมความประทับใจ



✔ อัตราค่าบริการนี้รวม

	ค่าตั๋วเครื่องบินที่ระบุวันเดินทาง ไป-กลับพร้อมคละ:		ค่าภาษีสนามบินทุกแห่ง ตามรายการ
	ค่า มน. กระเป๋าเดินทาง		ค่ามีคฤเทศก์หรือหัวหน้าทัวร์ ของบริษัทภูมิตูแลตลอด เดินทาง
	ค่าอาหารตามที่ระบุในรายการ		ค่ารถโค้ชปรับอากาศนำเที่ยว ตามรายการ พร้อมคนขับรถ ที่ชำนาญเส้นทาง
	ค่าห้องพักในโรงแรมตามที่ระบุ ในรายการหรือเทียบเท่า (2-3 ท่าน / ห้อง)		ค่าเข้าชมสถานที่ท่องเที่ยว ตามรายการ
	ค่าประกันอุบัติเหตุในระหว่างการ เดินทางคุ้มครองในวงเงินท่านละ 1,000,000 บาท (เงื่อนไขตามกรมธรรม์)		ภาษีมูลค่าเพิ่มค่าบริการ 7 %
	ค่าน้ำดื่มวันละ 1 ขวดต่อท่าน		

✘ อัตราค่าบริการนี้รวม

	ไม่รวมค่าทิปไกด์ และ คนขับรถ		ไม่รวมค่าธรรมเนียมวีซ่า และดำเนินการยื่นสำหรับลูกค้า
	ไม่รวมค่าธรรมเนียมน้ำมันและภาษีสนามบิน ในกรณีที่สายการบินมีการปรับขึ้นราคา		
	ไม่รวมค่าใช้จ่ายส่วนตัว อาทิเช่น ค่าธรรมเนียมการจัดทำหนังสือเดินทาง ค่าเครื่องดื่มที่สั่งพิเศษ, ค่าโทรศัพท์, ค่าซักรีด, ค่าน้ำหนักกระเป๋าเกินจากทางสายการบินกำหนดและมากกว่า 1 ใบ, ค่ารักษาพยาบาล กรณีเกิดการเจ็บป่วยจากโรคประจำตัว, ค่ากระเป๋าเดินทางที่ชำรุด หรือของมีค่าที่สูญหายในระหว่างการเดินทาง เป็นต้น		



เงื่อนไขสำหรับการจอง

- กรุณาจองล่วงหน้าพร้อมสำเนาหนังสือเดินทางและชำระ **มัดจำ 8,000 บาท ภายใน 24 ชม.** หลังทำการจอง (กรณีลูกค้าทำการจองน้อยกว่าวันเดินทาง 25 วัน ทางบริษัทขอสงวนสิทธิ์ในการเก็บค่าทัวร์เต็มจำนวนทันทีในวันที่ยังจองเท่านั้น)
- **ส่วนที่เหลือชำระก่อนวันเดินทาง 30 วัน** (นับรวมวันเสาร์และวันอาทิตย์)

กรณีราคากำหนดโปรใหม่ ลดราคาพิเศษเนื่องจากเป็นราคาโปรโมชั่น

*** บริษัทขอสงวนสิทธิ์ในการเก็บค่าทัวร์เต็มจำนวนทันทีภายใต้ระยะเวลาตามเงื่อนไขที่ทางบริษัทกำหนด ***

*** หากท่านชำระค่าทัวร์ทั้งหมดหรือบางส่วนเรียบร้อยแล้ว ทางบริษัทถือว่าท่านได้ยอมรับเงื่อนไขและข้อตกลงต่างๆที่ได้ระบุไว้ทั้งหมดนี้แล้ว ***



การยกเลิกสำหรับการจอง

ตามหลักเกณฑ์เกี่ยวกับการกำหนดอัตราค่าบริการคืนให้แก่ลูกค้าท่องเที่ยว 2563

ยกเลิก 30 วัน ขึ้นไปก่อนครบเดินทาง

- คืนเงินทั้งหมด โดยหักค่าใช้จ่ายตามจริง เช่น ค่าวีซ่า ค่ามัดจำตั๋วเครื่องบินโรงแรม และค่าใช้จ่ายจำเป็นอื่นๆ

(*** กรณีที่วันเดินทางตรงกับวันหยุดนักขัตฤกษ์ ต้องยกเลิกก่อน 45 วัน ***)

ยกเลิก 15-29 วัน ขึ้นไปก่อนครบเดินทาง

- คืนเงิน 50% จากค่าทัวร์ โดยหักค่าใช้จ่ายตามจริง เช่น ค่าวีซ่า ค่ามัดจำตั๋วเครื่องบิน โรงแรม และค่าใช้จ่ายจำเป็นอื่นๆ

ยกเลิกน้อยกว่า 15 วัน ก่อนครบเดินทาง

- ขอสงวนสิทธิ์ไม่คืนเงินค่าทัวร์ที่ชำระแล้วทั้งหมด

*** ทางบริษัทฯ ขอสงวนสิทธิ์ความรับผิดชอบใด ๆ ทั้งสิ้นในกรณีดังต่อไปนี้ ***

กรณีมีเหตุยกเลิกทัวร์ โดยไม่ใช่ความผิดของบริษัททัวร์ เช่น มีนโยบายห้ามการเข้าออกของแต่ละประเทศ หรือการยกเลิกเที่ยวบินโดยสายการบินความล่าช้าจากสายการบิน, การประท้วง, การนัดหยุดงาน, การก่อจลาจล, การปิดด่าน, ภัยธรรมชาติ หรือ กรณีที่ท่านถูกปฏิเสธการเข้าหรือออกเมืองจากเจ้าหน้าที่ตรวจคนเข้าเมืองหรือเจ้าหน้าที่กรมแรงงานทั้งจากไทยและต่างประเทศหรือกรมแรงงานสายการบินในประเทศไทยหรือประเทศต่างๆ หรืออันเนื่องมาจากการกระทำที่ส่อไปในทางผิดกฎหมายของประเทศไทยและประเทศต่างๆ การหลบหนี เข้าออกเมือง หรือเอกสารการเดินทางไม่ถูกต้อง ซึ่งอยู่นอกเหนือความรับผิดชอบ ของบริษัทฯ โดยบริษัทจะเก็บเป็นเครดิตหรือเลื่อนการเดินทางในพีเรียดถัดไปให้คืบลูกค้า โดยยึดตามนโยบายของสายการบินและโรงแรม และไม่สามารถคืนเงินได้ทุกกรณี บริษัทฯ ขอสงวนสิทธิ์แจ้งยกเลิกการเดินทางก่อนล่วงหน้า 10 วัน ในกรณีที่ไม่สามารถทำกรุ๊ปเดินทางได้ในกรณีนี้บริษัทฯ ยินดีคืนเงินให้ทั้งหมด (ยกเว้นค่าธรรมเนียมวีซ่าซึ่งได้ชำระไว้กับทางสถานทูตแล้ว กรณีต้องใช้วีซ่า) หรือจัดหาคณะทัวร์อื่นให้ถ้าต้องการ



สำคัญ!! กรุณาศึกษาข้อมูลก่อนทำการจอง

ห้องพักและโรงแรม

ประเภทห้องพัก : ห้องเดี่ยว (Single) | ห้องคู่ (Twin/Double) | ห้องพักแบบ 3 ท่าน / 3 เตียง (Triple)

- ห้องพักแบบ 2 ท่าน / ห้อง (ห้องคู่ 2 เตียง (Twin) / ห้องคู่ 1 เตียง (Double))

กรณีท่านที่ต้องการ ห้อง Double (เตียงใหญ่ 1 เตียง) ทางบริษัทจะทำการ Request ให้ก่อน หากไม่ได้

ทางบริษัทจะจัดเป็นห้อง TWIN (เตียงแฝด) ให้สำหรับ 2 ท่าน

- ห้องพักแบบ 3 ท่าน (ห้อง 3 เตียง Triple)

กรณีห้องพัก 3 ท่าน เนื่องจากโรงแรมบางแห่งอาจจะไม่มีห้องพักประเภท 3 เตียงเดี่ยว อาจมีเป็น 1 เตียงใหญ่กับ 1 เตียงพับเสริม / 1 เตียงใหญ่ กับ 1 โซฟาเบด / ไม่มีห้องพักหรือห้องพัก 3 ท่านเต็ม และจะต้องแยกเป็น 1 ห้องคู่และ 1 ห้องเดี่ยวแทน (โดยไม่คิดค่าใช้จ่ายเพิ่มเติม)

- ห้องพักเดี่ยว (Single) กรณีต้องการพักประเภทห้องเดี่ยว ลูกค้าน่าต้องชำระค่าพักเดี่ยวเพิ่มตามเงื่อนไขของทางทัวร์

(*การวางแผนห้องพักของแต่ละ โรงแรมมีความแตกต่างกัน ไป จึงอาจทำให้ห้องพักที่เป็นคนละ เกทอาจจะไม่อยู่ติดกัน หรือในบริเวณอาคารเดียวกัน หรือชั้นเดียวกัน โดยจะขึ้นอยู่กับแบบแปลนของห้องพักและบริการของแต่ละ โรงแรม*)

- โรงแรมแต่ละแห่งอาจมีระบบปรับอากาศที่แตกต่างกันไป ทั้งนี้อาจเป็นเครื่องปรับอากาศแบบรวมที่ติดตั้งค่าอุณหภูมิจากส่วนกลางของทางโรงแรม ซึ่งจะไม่สามารถปรับอุณหภูมิจากภายในห้องได้ กรณีช่วงฤดูหนาวหรือช่วงเปลี่ยนผ่านฤดูกาล เพื่อปรับอุณหภูมิ ให้เหมาะสมกับแต่ละสภาพอากาศ โรงแรมอาจจะปรับอากาศให้เหมาะสมกับสภาพอากาศช่วงนั้นๆ
- โรงแรมที่พักแต่ละแห่งอาจการตกแต่งและขนาดที่แตกต่างกันไปบางแห่งห้องพักจะมีขนาดเล็กใหญ่ต่างกัน หรือบางแห่งอาจมีหรือไม่มีอ่างอาบน้ำ ขึ้นอยู่กับการออกแบบของโรงแรมนั้นๆ
- กรณีห้องพักในเมืองที่ระบุไว้ในโปรแกรม มีเทศกาลวันหยุด หรืองานแฟร์ต่างๆ หรือมีการจัดงานประชุนนานาชาติ เป็นผลทำให้ห้องพักในเมืองนั้นเต็ม หรือไม่เพียงพอ ทางบริษัทฯขอสงวนสิทธิ์ในการปรับเปลี่ยนหรือย้ายเมืองอื่นแทน



โปรแกรมทัวร์ที่มี วันท่องเที่ยวอิสระ

สำหรับโปรแกรมทัวร์ที่มีวันท่องเที่ยวอิสระ และ ท่านประสงค์จะซื้อบัตรสวนสนุก / ดิสนีย์แลนด์ / ยูนิเวอร์แซล หรือ Option Tour ต่างๆ กรุณาสอบถามทางบริษัทเพื่อยืนยันวันอิสระก่อนออกบัตรทุกครั้ง ไม่เช่นนั้นบริษัทขอสงวนสิทธิ์ในการรับผิดชอบทุกกรณีหากมีการเปลี่ยนแปลงใดๆ (วันอิสระ จะคอนเฟิร์มให้ท่านก่อนเดินทาง 5-7 วัน)

โปรแกรมทัวร์ ที่รวมเข้าสวนสนุก

- กรณีโปรแกรมทัวร์เข้าตัวดิสนีย์แลนด์ ตัวสวนสนุกจะเป็นตัวแบบกรุปซึ่งลูกค้าจะต้องเข้าสวนสนุกเวลาเดียวกันหรือพร้อมกันทั้งกรุป กรณีที่ลูกค้าต้องการซื้อตัว Early Entrance หรือ Early Pass กรุณาแจ้งความประสงค์ให้ทางบริษัททราบ ตั้งแต่วันที่ทำการจองทัวร์ ทั้งนี้หากไม่มีการแจ้งล่วงหน้าและเกิดปัญหาใดๆ ขึ้นภายหลัง ทางบริษัทขอสงวนสิทธิ์ไม่รับผิดชอบต่อค่าใช้จ่ายหรือความเสียหายใดๆ ที่อาจเกิดขึ้น

(วันเข้าสวนสนุกจะคอนเฟิร์มให้ท่านทราบก่อนเดินทาง 5-7 วัน)

- หากท่านประสงค์ไม่เข้าสวนสนุก ทางบริษัทจะทำการคืนค่าใช้จ่ายให้แก่ท่าน (ราคากรุณาสอบถามเจ้าหน้าที่)

หมายเหตุ : กรณีที่ตรงวันเสาร์หรืออาทิตย์ เนื่องจากจะมีนักท่องเที่ยวค่อนข้างมาก และในส่วนของวันธรรมดาการเล่นเครื่องเล่นในสวนสนุกแต่ละโซนนั้นก็ขึ้นอยู่กับการจัดเวลาของลูกค้าเองเป็นสำคัญ อาจทำให้ไม่สามารถเล่นเครื่องเล่นได้ตามที่หวังไว้ เพื่อผลประโยชน์ของลูกค้าทัวร์เป็นสำคัญ ทางบริษัทฯ ขอสงวนสิทธิ์ในการเปลี่ยนแปลงรายการเที่ยวโดยยึดตามผลประโยชน์ของลูกค้าเป็นสำคัญ

ร้านค้ารัฐบาล

ตามนโยบายการโปรโมทสินค้าพื้นเมืองของรัฐบาลต่างประเทศร่วมกับการท่องเที่ยวประเทศนั้นๆ ในนามของร้านค้ารัฐบาล ซึ่งจำเป็นต้องระบุไว้ในโปรแกรมทัวร์ เพราะมีผลกับราคาทัวร์ จึงอยากเรียนชี้แจงลูกค้าทุกท่านว่า ร้านรัฐบาลทุกร้านจำเป็นต้องแวะชม จะซื้อหรือไม่ซื้อขึ้นอยู่กับความพอใจของลูกค้าเป็นหลัก

***** หากลูกค้าไม่มีความประสงค์จะเข้าร้านค้ารัฐบาล ขอสงวนสิทธิ์ในการเรียกเก็บค่าใช้จ่ายที่เกิดขึ้นจากท่านเป็นจำนวนเงิน 300 หยวน / ท่าน / ร้าน *****



ตัวภายใน

กรณีท่านเดินทางจากต่างประเทศหรือต่างจังหวัดและมีความจำเป็นจะต้องออกตัวเครื่องบินภายในประเทศเพื่อเดินทางไปและกลับ กรุณาตรวจสอบและยืนยันระยะเวลาการเดินทางแต่ละกำหนดการกับทางเจ้าหน้าที่ก่อนทำการจองทุกครั้ง!! ทางบริษัทแนะนำให้ท่านซื้อตัวเครื่องบินประเภทที่สามารถเลื่อนวันและเวลาเดินทางได้ และสำรองตัวเป็นเวลาอย่างต่ำ 4 - 5 ชั่วโมง ก่อนถึงเวลาเดินทาง เพื่อป้องกันกรณีเกิดเหตุสุดวิสัยอันเนื่องมาจากความผิดพลาดจากทางสายการบิน ทั้งการยกเลิกเที่ยวบิน ความล่าช้าของสายการบิน เที่ยวบินมีการเปลี่ยนแปลง หรือเหตุผลด้านความปลอดภัย หรืออื่นๆ โดยขึ้นอยู่กับพิจารณาสถานการณ์ของสายการบิน ซึ่งเป็นเหตุที่เหนือการควบคุมของบริษัท ทางบริษัทฯ ขอสงวนสิทธิ์ที่จะไม่รับผิดชอบค่าใช้จ่ายใดๆ ทุกกรณี

*** บริษัทฯ จะคอนเฟิร์มกรุ๊ป ประมาณ 5-7 วัน ก่อนเดินทาง ขอภัยในความไม่สะดวก ***

หนังสือเดินทาง / หนังสือเดินทางต่างชาติ / วีซ่า

- หนังสือเดินทางต้องมีอายุการใช้งานเหลือไม่น้อยกว่า 6 เดือน โดยนับวันเริ่มเดินทางเป็นหลัก หากต่ำกว่า 6 เดือน ผู้เดินทางจะต้องไปยื่นคำร้องขอทำหนังสือเดินทางเล่มใหม่ที่กองหนังสือเดินทาง
- หน้าหนังสือเดินทางจะต้องมีหน้าว่างอย่างน้อยไม่ต่ำกว่า 3 หน้า
- หากท่านเปลี่ยนหนังสือเดินทางเล่มใหม่ เพื่อความสะดวกและรวดเร็ว กรุณาเตรียมเล่มเก่าติดตัวไปด้วย เนื่องจากประวัติการเดินทางของท่านจะเป็นประโยชน์อย่างยิ่งในการยื่นหนังสือตรวจคนเข้าเมือง
- ท่านที่มีปกหนังสือเดินทางกรุณาถอดออกและไม่จำเป็นต้องส่งให้กับบริษัททัวร์ หากมีการสูญหาย บริษัทฯ จะไม่รับผิดชอบต่อปกหนังสือเดินทางนั้นๆ
- หนังสือเดินทางต่างชาติ บริษัทฯ ไม่มีนโยบายเรียกเก็บค่าธรรมเนียมเพิ่มเติมสำหรับลูกค้าถือหนังสือเดินทางต่างชาติ

กรณีหนังสือเดินทางต่างชาติ ต้องมีการยื่นวีซ่าทางบริษัทขอสงวนสิทธิ์ไม่รับผิดชอบค่าวีซ่าในทุกกรณี รวมถึงกรณีที่ลูกค้าทำการยื่นวีซ่าแล้วไม่ได้รับพิจารณาให้ผ่านจากสถานทูตฯ บริษัทฯ ขอสงวนสิทธิ์ในการคืนเงินในทุกกรณี

- กรณีมีเปลี่ยนแปลงกฎระเบียบการยื่นวีซ่าเข้าประเทศ ขอสงวนสิทธิ์ในการเก็บค่าวีซ่าเพิ่มเติม หากมีการประกาศยกเลิกฟรีวีซ่าสำหรับพาสปอร์ตไทย

ทางบริษัทฯ ขอสงวนสิทธิ์ความรับผิดชอบใด ๆ ทั้งสิ้น กรณีที่ท่านถูกปฏิเสธการเข้าหรือออกเมืองจากเจ้าหน้าที่ตรวจคนเข้าเมืองหรือเจ้าหน้าที่กรมแรงงานทั้งจากไทยและต่างประเทศ ซึ่งอยู่นอกเหนือความรับผิดชอบของบริษัทฯ



ตารางการเดินทาง และ บริการรถโดยสารนำเที่ยว

- ทางบริษัทฯ ขอสงวนสิทธิ์ในการสลับ โปรแกรมการเดินทาง โรงแรม เมนูอาหาร ตามความเหมาะสม โดยไม่แจ้งให้ทราบล่วงหน้า อันเนื่องมาจากเหตุการณ์ต่าง ๆ ที่อาจเกิดขึ้นจากเหตุสุดวิสัย เช่น เหตุการณ์ทางธรรมชาติ การเมือง สภาพการจราจร ทั้งทางบกและทางอากาศ สถานะห้องพักของแต่ละโรงแรม รวมไปถึงสภาพอากาศที่ไม่เอื้ออำนวยทั้งนี้ทางเราจะคำนึงถึงความปลอดภัยและผลประโยชน์ของลูกค้าเป็นสำคัญ โดยมีตัวแทนบริษัท (มัคคุเทศก์, หัวหน้าทัวร์, คนขับรถของแต่ละสถานที่) เป็นผู้บริหารเวลาปรับเปลี่ยนตาม
- กรณีใช้บริการของทางบริษัทฯ ไม่ครบตามรายการทัวร์ อาทิ ไม่เที่ยวบางรายการ, ไม่ทานอาหารบางมื้อ เพราะค่าใช้จ่ายทุกอย่างทางบริษัทฯ ได้ชำระค่าใช้จ่ายให้ตัวแทนต่างประเทศแบบเหมาขาดก่อนออกเดินทางแล้วบริษัทฯ ขอสงวนสิทธิ์ไม่สามารถคืนเงินได้ทุกกรณี
- หากเกิดทรัพย์สินสูญหายจากการโจรกรรม และ/หรือ เกิดอุบัติเหตุสูญหายที่เกิดจากความประมาทของตัวนักท่องเที่ยวเอง
- บริการของรถบัสนำเที่ยวตามกฎหมายของแต่ละประเทศจะมีความแตกต่างกันไปทั้งนี้มิไว้เพื่อความปลอดภัยในการเดินทาง โดยส่วนใหญ่จะสามารถให้บริการได้ไม่เกินวันละ 10 ชั่วโมง และไม่สามารถเพิ่มเวลาได้ มัคคุเทศก์, หัวหน้าทัวร์และคนขับจะเป็นผู้บริหารเวลาตามความเหมาะสม ทั้งนี้ขึ้นอยู่กับสภาพการจราจรในวันเดินทางนั้น ๆ เป็นหลัก จึงขอสงวนสิทธิ์ในการปรับเปลี่ยนเวลาท่องเที่ยวตามสถานที่ในโปรแกรมการเดินทาง

ตัวเครื่องบินและที่นั่ง

- ตัวเครื่องบินเป็นตัวกรู๊ปสำหรับคณะทัวร์ ระบบของสายการบินจะทำการแรนดอมที่นั่ง ซึ่งไม่สามารถล็อกหรือเลือกที่นั่งได้
- น้ำหนักกระเป๋า 20 กก. 1 ใบ/ท่าน ขึ้นเครื่องไม่เกิน 7กก. 1 ใบ/ท่าน หากต้องการซื้อน้ำหนักกระเป๋าเพิ่มเติม มีค่าใช้จ่ายเพิ่มเติม และต้องแจ้งล่วงหน้าก่อนเดินทาง 7 วันทำการ (ไม่รวมเสาร์-อาทิตย์)
- เคาน์เตอร์เช็คอินปิดบริการก่อนเวลาเครื่องออก 60 นาที โดยประมาณ และอาจไม่มีประกาศเตือนผู้โดยสารขึ้นเครื่อง ดังนั้นผู้โดยสารจำเป็นต้องพร้อม ณ ประตูขึ้นเครื่องก่อนเวลาเครื่องออกอย่างน้อย 45 นาที ***
- ตัวเครื่องบินเป็นตัวราคาพิเศษแบบหมู่คณะ หากท่านไม่เดินทางพร้อมคณะไม่ว่าจะด้วยเหตุใดก็ตาม ตัวไม่สามารถนำมาเลื่อนวันเดินทางหรือคืนเงินได้ทุกกรณี



บริษัทฯ ขอสงวนสิทธิ์ในการปรับเปลี่ยนเพื่อให้เกิดความเหมาะสมการเดินทางเป็นครอบครัว

กรณีท่านเดินทางเป็นครอบครัวใหญ่หรือเดินทางพร้อมสมาชิกในครอบครัวที่ต้องได้รับการดูแลเป็นพิเศษ (Wheelchair), เด็กและผู้สูงอายุที่มีโรคประจำตัว หรือ ไม่สะดวกในการเดินทางท่องเที่ยวติดต่อกัน ท่านและครอบครัวต้องให้การดูแลสมาชิกภายในครอบครัวของท่านเอง เนื่องจากการเดินทางเป็นหมู่คณะ หัวหน้าทัวร์มีความจำเป็นต้องดูแลคณะทัวร์ทั้งหมด สำหรับผู้เดินทางที่อายุไม่ถึง 18 ปี และไม่ได้เดินทางกับบิดา มารดา ต้องมีจดหมายยินยอมให้บุตรเดินทางไปต่างประเทศจากบิดาหรือมารดาแนบมาด้วย

ข้อความซึ่งถือเป็นสาระสำหรับท่านที่ร่วมเดินทาง

ทางบริษัทฯ เป็นตัวแทนในการจัดนำการเดินทางที่มีความชำนาญ โดยจัดหาโรงแรมที่พัก อาหาร ยานพาหนะและสถานที่ท่องเที่ยวพร้อมทั้งการสัมมนา ดูงานเพื่อความสะดวกสบายและเกิดประโยชน์สูงสุดในการเดินทาง ทั้งนี้ทางบริษัทฯ ไม่สามารถรับผิดชอบในอุบัติเหตุหรือความเสียหายที่เกิดจากโรงแรมที่พัก ยานพาหนะ, อันเนื่องมาจากอุบัติเหตุรวมถึงภัยธรรมชาติ โจรกรรม, วินาศกรรม, อัคคีภัย, การผลลงงาน, การจลาจล, สงครามการเมือง, การผันผวนของอัตราแลกเปลี่ยนเงินตราระหว่างประเทศ, การนัดหยุดงาน, ความล่าช้าของเที่ยวบิน, สายการบินเร็ว, รถไฟ, พาหนะท้องถิ่น, ตลอดจนกาถูกปฏิบัติไม่เหมาะสมจากกงสุลและหรือส่วนงานที่เกี่ยวข้องกับสถานเอกอัครราชทูต รวมถึงผู้มีอำนาจทำการแทนประจำประเทศไทย (โดยไม่จำเป็นต้องแสดงเหตุผล เนื่องจากเป็นสิทธิพิเศษทางการทูต) ซึ่งอยู่เหนือการควบคุมของบริษัทฯ หมายรวมถึงในระหว่างการเดินทางท่องเที่ยวทั้งในหรือต่างประเทศ แต่ทางบริษัทฯ มีความคุ้มครอง และประกันอุบัติเหตุ ตามเงื่อนไขที่บริษัทฯ ที่รับประกัน ในกรณีที่ผู้ร่วมเดินทางถูกปฏิบัติไม่เหมาะสมโดยเจ้าหน้าที่ตรวจคนเข้าเมืองของประเทศไทย และ/หรือ ต่างประเทศ มิให้เดินทางออก หรือ เข้าประเทศ เนื่องมาจาก ความประพฤติ พฤติกรรมของผู้เดินทางไม่ปฏิบัติตามกฎระเบียบด้านการควบคุมโรคติดต่อเฉพาะ พื้นที่ที่มีการปลอมแปลงเอกสารเพื่อการเดินทาง รวมถึงมีสิ่งผิดกฎหมาย บริษัทฯ จะไม่คืนค่าใช้จ่ายใดๆ รายละเอียดด้านการเดินทาง อาจมีการเปลี่ยนแปลงได้ตามความจำเป็น หรือเพื่อความเหมาะสมทั้งปวง โดยมีต้องแจ้งให้ทราบล่วงหน้า ทั้งนี้การขอสงวนสิทธิ์ดังกล่าว บริษัทฯ จะยึดถือและคำนึงถึงผลประโยชน์ตลอดจนความปลอดภัยของท่านผู้มีเกียรติ ที่ร่วมเดินทางเป็นสำคัญ

หมายเหตุกรุณาศึกษาเงื่อนไขทั้งหมดก่อนการจอง เพื่อความเข้าใจที่ตรงกันระหว่างลูกค้าและบริษัท

- 1.ราคาตั้งกล่าวรวมภาษีน้ำมันและภาษีสนามบินแล้ว หากมีการประกาศปรับเพิ่มก่อนการเดินทางทางบริษัทฯ ขอเก็บเพิ่มตามจริง
- 2.บริษัทฯ ขอสงวนสิทธิ์ในการที่จะไม่รับผิดชอบใดๆทั้งสิ้น ซึ่งนอกเหนือความรับผิดชอบของบริษัทฯ เช่น การนัดหยุดงานจลาจล, การล่าช้าจากสายการบิน, การยกเลิกเที่ยวบิน, ภัยธรรมชาติ, สภาพการจราจร และการนำสิ่งของผิดกฎหมาย



3. บริษัทฯ ขอสงวนสิทธิ์ในการเปลี่ยนแปลงเที่ยวบิน โดยมีต้องแจ้งเหตุให้ทราบล่วงหน้า
4. ทางบริษัทฯ ไม่รับผิดชอบใดๆ ทั้งสิ้น กรณีสิ่งของสูญหาย อันเนื่องมาจากความประมาทของผู้เดินทาง , การโจรกรรม และอุบัติเหตุอันเกิดจากความประมาทของผู้เดินทาง
5. หากท่านได้ชำระเงินมัดจำหรือค่าทัวร์กับทางบริษัทฯ แล้ว ถือว่าท่านตกลงยอมรับในเงื่อนไขและข้อตกลงต่างๆ ทั้งหมด
6. โปรแกรมนี้เป็นเพียงโปรแกรมที่เป็นข้อเสนอ ท่านจะต้องได้รับการยืนยันจากทางบริษัทฯ อีกครั้งหนึ่ง หลังจากทางบริษัทฯ ได้ทำการสำรองโรงแรมและห้องพักในต่างประเทศเรียบร้อยแล้ว โดยโรงแรมอาจจัดให้ในระดับใกล้เคียงกัน หรืออาจจะปรับเปลี่ยนจากตามทีระบุไว้ในโปรแกรม
7. มัคคุเทศก์ พนักงานหรือตัวแทนของทางบริษัทฯ ไม่มีสิทธิ์ในการให้คำสัญญาใดๆ ทั้งสิ้นแทนผู้จัดทำ นอกจากนี้มีเอกสารนามโดยผู้มีอำนาจของผู้จัดชุดเงินเท่านั้น
8. ผู้จัดทำทัวร์นี้เป็นราคาทัวร์แบบเหมา จะไม่รับผิดชอบและไม่สามารถคืนเงินค่าใช้จ่ายต่างๆ ได้ เนื่องจากเป็นรายการเหมาจ่ายกับตัวแทน ต่างๆ หากเกิดกรณีผู้เดินทางไม่ผ่านการพิจารณาในการตรวจเข้า-ออกเมือง , กรมแรงงาน , สายการบินใน ประเทศไทยหรือประเทศต่างๆ หรืออันเนื่องมาจากการกระทำที่ส่อไปในทางผิดกฎหมายของประเทศไทยและประเทศต่างๆ การหลบหนี เข้าออกเมือง หรือเอกสารการเดินทางไม่ถูกต้อง หรือการถูกปฏิเสธการเข้า-ออกประเทศต่างๆ ในกรณีอื่นๆ
9. ในกรณีที่ลูกค้าต้องออกตัวโดยสารถภายในประเทศหรือออกตัวโดยสารถเอง กรุณาติดต่อเจ้าหน้าที่ของบริษัทฯ ก่อนทุกครั้ง ทางบริษัทฯ จะไม่ขอรับผิดชอบค่าใช้จ่ายใดๆ ทั้งสิ้น
10. โปรแกรมและรายละเอียดของการเดินทางอาจมีการเปลี่ยนแปลงได้โดยไม่ต้องแจ้งให้ทราบล่วงหน้า ทั้งนี้ขึ้นอยู่กับ การจราจร สภาพอากาศ และเหตุสุดวิสัยต่าง ๆ ที่ไม่สามารถคาดการณ์ได้ล่วงหน้าโดยทางบริษัทฯ จะรักษา ผลประโยชน์และความปลอดภัยของผู้เดินทางเป็นสำคัญและไม่สามารถเปลี่ยนเป็นเงินได้
11. กรุณา อย่าขีดเขียน ฉีก หรือประทับตราใดๆ ที่ไม่เกี่ยวข้อง ลงในหนังสือเดินทางหากทางสายการบิน ไม่อนุญาตให้ เช็คอิน หรือตำรวจตรวจคนเข้าเมืองประเทศนั้นๆ ปฏิเสธการเข้า-ออกประเทศ ทางบริษัทฯ ไม่รับผิดชอบทุกกรณี
