



ROAD TRIP TURKEY + 1 FREEDAY ISTANBUL 9 DAYS 7 NIGHTS



ROAD TRIP TURKEY

ISTANBUL 1 FREE DAY + ISTANBUL KART

บูร์ซา - บามุคคาเล่ - คอนย่า - คัปปาโดเกีย - ชาฟรอนบาลู - อิสตันบูล

9 วัน 7 คืน // มีนาคม - มิถุนายน 2568



โรงแรม
4 ดาว
+ Cave



Turkish Airlines
บินตรง

42,900 บาท

- บินตรงโดยสายการบิน TURKISH AIRLINES
- พักโรงแรมสไตล์ดีที่คัปปาโดเกีย 2 คืน
- 1 วันอิสระในอิสตันบูล พร้อมบัตร Istanbul Kart
- อยู่อิสตันบูลเพิ่มอีก 2 คืน
- เกี้ยวเมืองไฮไลท์ตลอดเส้นทาง
- เครื่องดื่มไม่เกิน 25 ที่



ความพิเศษของทริปตุรกี 9 วัน 7 คืน

- บินตรง โดย สายการบิน Turkish Airlines // เที่ยวบินแบบเต็มอิม 9 วัน 7 คืน
- บินจากกรุงเทพฯ เข้า ถึงตุรกีช่วงเย็น
- พักโรงแรมระดับ 4 ดาว (มาตรฐานตุรกี)
- พักค้างคืนที่เมืองบูซาร์ 1 คืน
- พักค้างคืนที่เมืองปามุคคาเล่ 1 คืน
- พักค้างคืนโรงแรมสไตล์เก่า ที่คัปปาโดเกีย 2 คืน
- พักค้างคืนที่เมืองซาฟรานโบลู 1 คืน
- พักค้างคืนที่อิสตันบูล 2 คืน
- เที่ยวบินไฮไลท์ เมืองบูซาร์ - ปามุคคาเล่ - คอนย่า - คัปปาโดเกีย
ซาฟรานโบลู - อิสตันบูล
- มี **FREE DAY 1 วัน** ในอิสตันบูล พร้อม **Istanbul Kart ให้ฟรี !!** ให้ทุกท่านเที่ยวเมืองอิสตันบูลด้วยตนเองตามอัธยาศัย
- ล่องเรือช่องแคบบอสฟอรัส



รายละเอียดเที่ยวบินแต่ละกรุ๊ป



07 - 15 มีนาคม 68	TK 65 07MAR BKK-IST 10.00-16.50 TK 58 04MAR IST-BKK 15.30-04.40*
20 - 28 มีนาคม 68	TK 59 20MAR BKK-IST 06.15-13.30 TK 58 27MAR IST-BKK 15.30-04.40*
25 มีนาคม - 02 เมษายน 68	TK 65 25MAR BKK-IST 10.00-16.50 TK 58 01APR IST-BKK 16.25-06.05*
04 - 12 เมษายน 68	TK 59 20MAR BKK-IST 0740-1410 TK 58 27MAR IST-BKK 16.25-06.05*
14 - 22 เมษายน 68	TK 65 25MAR BKK-IST 11.20-17.40 TK 58 01APR ISTB-KK 16.25-06.05*
01 - 09 พฤษภาคม 68	TK 65 25MAR BKK-IST 1120-1740 TK 58 01APR IST-BKK 1625-0605*
15 - 23 พฤษภาคม 68	TK 65 25MAR BKK-IST 11.20-17.40 TK 58 01APR IST-BKK 16.25-06.05*
02 - 10 มิถุนายน 68	TK 59 20MAR BKK-IST 07.40-14.10 TK 58 27MAR IST-BKK 16.25-06.05*
21 - 29 มิถุนายน 68	TK 59 20MAR BKK-IST 07.40-14.10 TK 58 27MAR IST-BKK 16.25-06.05*

โปรแกรมการเดินทาง



วันที่	โปรแกรมเที่ยว	เมือง / โรงแรม
Day 1	สนามบินสุวรรณภูมิ - สนามบินอิสตันบูล - เมืองบูซาร์	BURSA Gold Majesty Hotel 4* หรือเทียบเท่า
Day 2	เมืองบูซาร์ - หมู่บ้าน Cumalikiziki Village เมืองปามุคคาเล่	PAMUKKALE Tripolis Hotel 4* หรือเทียบเท่า
Day 3	เมืองปามุคคาเล่ - เมืองคอนย่า - เมืองคัปปาโดเกีย	CAPPADOCIA Hermes Cave Hotel โรงแรมสไตล์ดี หรือเทียบเท่า
Day 4	คัปปาโดเกีย - เมืองใต้ดิน - ถ่ายรูปวิวปล่องภูเขาไฟต่างๆ	CAPPADOCIA Hermes Cave Hotel โรงแรมสไตล์ดี หรือเทียบเท่า
Day 5	คัปปาโดเกีย - อังคารา - พิพิธภัณฑสถานแห่งชาติ ซาฟรานโบลู	SAFFRANBOLU Beyzade Konak 4* Ottoman Boutique House หรือเทียบเท่า
Day 6	ซาฟรานโบลู - อิสตันบูล - ฮิปโปโดรม - มัสยิดสีฟ้า สุเหร่าโซเฟีย - ตลาดสไปซ์	ISTANBUL Elite World Taksim 4* หรือเทียบเท่า
Day 7	FREE DAY ISTANBUL + ISTANBUL KART	ISTANBUL Elite World Taksim 4* หรือเทียบเท่า
Day 8	กล่องเรือชองแคบบอสฟอรัส สนามบินอิสตันบูล	-
Day 9	สนามบินสุวรรณภูมิ	-

DAY 1

สนามบินสุวรรณภูมิ - สนามบินอิสตันบูล - เมืองบูซาร์

03.00 น. พบกันที่ สนามบินสุวรรณภูมิ เคาน์เตอร์เช็คอิน M ประตู 7 สายการบินเตอร์กิช แอร์ไลน์ Turkish Airline เจ้าหน้าที่บริษัทฯ คอยให้การต้อนรับและอำนวยความสะดวกทางด้านสัมภาระ และเอกสารการเดินทางก่อนขึ้นเครื่อง สำหรับเที่ยวบินที่ TK 59



06.25 น. ออกเดินทางสู่กรุงอิสตันบูล (Istanbul) โดยสายการบินเตอร์กิชแอร์ไลน์ เที่ยวบินที่ TK 59 (บินตรง : ใช้เวลาบิน ประมาณ 10.20 ชั่วโมง)

ช่วงวันที่เดินทางด้วย เที่ยวบิน TK59
20 - 28 มีนาคม 68 , 04 - 12 เมษายน 68
02 - 10 มิถุนายน 68 , 21 - 29 มิถุนายน 68

07.00 น. พบกันที่ สนามบินสุวรรณภูมิ เคาน์เตอร์เชคอิน M ประตู / สายการบินเตอร์กิชแอร์ไลน์ Turkish Airline เจ้าหน้าที่บริษัทฯ คอยให้การต้อนรับและอำนวยความสะดวกทางด้านสัมภาระและเอกสารการเดินทางก่อนขึ้นเครื่อง สำหรับเที่ยวบินที่ TK 65

10.00 น. ออกเดินทางสู่กรุงอิสตันบูล (Istanbul) โดยสายการบินเตอร์กิชแอร์ไลน์ เที่ยวบินที่ TK 65 (บินตรง : ใช้เวลาบิน ประมาณ 10.20 ชั่วโมง)

ช่วงวันที่เดินทางด้วย เที่ยวบิน TK65
07 - 15 มีนาคม 68
25 มีนาคม - 02 เมษายน 68 , 14 - 22 เมษายน 68
01 - 09 พฤษภาคม 68 , 15 - 23 พฤษภาคม 68

13.30 น. เดินทางถึงสนามบินอิสตันบูล สำหรับเที่ยวบินที่ TK 65

16.50 น. เดินทางถึงสนามบินอิสตันบูล สำหรับเที่ยวบินที่ TK 65
จากนั้นผ่านพิธีการตรวจคนเข้าเมืองเรียบร้อยจากนั้นนำทุกท่านเดินทางต่อไปยังเมืองบูซาร์ (Bursa) (ระยะทาง 176 กิโลเมตร ใช้เวลาเดินทางประมาณ 2.30 ชั่วโมง) เมืองหลวงแห่งแรกของจักรวรรดิออตโตมัน ซึ่งอยู่ไม่ไกลจากที่เมืองอิสตันบูล เป็นหนึ่งในเมืองที่สำคัญทางเศรษฐกิจของประเทศตุรกี เป็นเมืองที่ชื่อเสียงในเรื่องของอุตสาหกรรมสิ่งทอ โดยเฉพาะผ้าไหม รวมถึงเป็นเมืองที่ประชากรมากเป็นอันดับที่สี่ของประเทศที่ตุรกี อีกทั้งยังเป็นเมืองที่มีความสำคัญต่อประวัติศาสตร์อิสลาม

ค่ำ รับประทานอาหารค่ำ ณ ห้องอาหารของโรงแรม
พักค้างคืน ที่ Gold Majesty Hotel 4 * หรือเทียบเท่า
****โรงแรมระดับ 4 ดาว มาตรฐานประเทศตุรกี****

DAY 2
เมืองบูซาร์ - หมู่บ้าน Cumalikiziki Village - เมืองปามุคคาเล่

เช้า รับประทานอาหารเช้า ณ ห้องอาหารของโรงแรม
นำทุกท่านเข้าชม หมู่บ้าน Cumalikiziki Village หมู่บ้านเก่าแก่ของชาวออตโตมันที่มีอายุกว่า 700 ปี ที่ได้รับยกย่องให้เป็นมรดกโลกของ UNESCO ซึ่งยังคงเอกลักษณ์ วิถีวัฒนธรรมของชาวออตโตมันได้แทบจะสมบูรณ์แบบ ไม่ว่าจะเป็นสถาปัตยกรรมของอาคาร บ้านเรือน วิถีชีวิต ความ





เป็นอยู่ ช่วงเวลาที่เราได้เล่น ในหมู่บ้าน Cumalikiziki Village เหมือนกับในย้อนเวลากลับไปในยุคออตโตมันโบราณอีกครั้ง อิสระให้ทุกท่านและถ่ายรูปเก็บบรรยากาศความสวยงาม และเลือกซื้อสินค้าที่ระลึกพื้นเมืองที่ชาวหมู่บ้านขาย

เที่ยง

รับประทานอาหารกลางวัน ณ ภัตตาคารพื้นเมือง
จากนั้นนำทุกท่านเดินทางสู่เมืองปามุกคาเล่ (Pamukkale) (ระยะทาง 391 กิโลเมตร ใช้เวลาเดินทางประมาณ 5 ชั่วโมง)
ระหว่างทางทุกๆ 2 ชั่วโมง จะมีการแวะพักรถ เพื่อให้ทุกท่านได้ผ่อนคลาย เมืองปามุกคาเล่ เมืองมรดกโลกที่ได้สมญานามว่า ปราสาทปูนฝ้าย เนื่องจากภูเขาหินสีขาวขนาดใหญ่ที่มองดูแล้วเหมือนปุยฝ้ายสีขาวขนาดมหึมาเกิดจากแร่หินปูนสีขาวที่เกาะเป็นระยะเวลาผ่านการผุดของน้ำแร่อุณหภูมิ 35 องศาจากใต้ดิน ทัศนียภาพด้านบนเป็นชั้นหินสีขาวตัดกับแอ่งน้ำแร่สีฟ้าใสชวนให้ย่ำเท้าเข้าไปเก็บรูปกับฉากที่แปลกตา

ค่ำ

รับประทานอาหารค่ำ ณ ห้องอาหารของโรงแรม
พักค้างคืน ที่ Tripolis Hotel 4* หรือเทียบเท่า
โรงแรมระดับ 4 ดาว มาตรฐานประเทศตุรกี

DAY 3

เมืองปามุกคาเล่ – เมืองคอนย่า – เมืองคับปาโดเกีย

เช้า รับประทานอาหารเช้า ณ ห้องอาหารของโรงแรม



นำทุกท่านเข้าชม เมืองปามุกคาเล่ (Pamukkale) และเมืองโรมันโบราณเฮียราโพลิส (Hierapolis) อิสระให้ทุกท่านได้ เดินชมเมือง แชน้ำแร่ตามอัยยาคัย จากนั้นเดินทางสู่เมืองคอนย่า (Konya) (ระยะทาง 241 กิโลเมตร ใช้เวลาเดินทางประมาณ 3.40 ชั่วโมง) เมืองที่มีประชากรมากเป็นอันดับ 5 ของประเทศตุรกี และในอดีตที่เมืองนี้เคยเป็นเมืองหลวงของอาณาจักรเซลจุกเติร์ก ก่อนจะมาเป็นอาณาจักรออตโตมัน

เที่ยง

รับประทานอาหารกลางวัน ณ ภัตตาคารพื้นเมือง



นำทุกท่านเดินทางต่อไปยัง **เมืองคัปปาโดเกีย** ระหว่างทางพาทุกท่านเข้าชม **Caravansaray** (ระยะทาง 106 กิโลเมตร ใช้เวลาเดินทางประมาณ 1.30 ชั่วโมง) สถานที่พักของกองคาราวานค้าขายในอดีต รัฐบาลอาณาจักรเซลจุกเติร์ก ในสมัยนั้นสร้างไว้เพื่อให้กองคาราวานได้พักฟรีเป็นระยะเวลา 3 วัน สถานที่นี้จะได้ชมความสวยงามของประติมากรรมเข้าหินอ่อนแกะสลัก ที่มีความวิจิตร ประณีต งดงาม



จากนั้นนำทุกท่านเดินทางต่อไปยังเมืองคัปปาโดเกีย (Cappadocia) (ระยะทาง 133 กิโลเมตร ใช้เวลาเดินทางประมาณ 2 ชั่วโมง)

ค่ำ

รับประทานอาหารค่ำ ณ ห้องอาหารของโรงแรม
พักค้างคืน ที่ **Hermes Cave Hotel** **โรงแรมสไตล์ถ้ำ หรือเทียบเท่า**

DAY 4

คัปปาโดเกีย - เมืองใต้ดิน - ถ่ายรูปวิวปล่องภูเขาไฟต่างๆ

05.00 น. ขึ้นบอลลูน (OPTION TOUR)*



OPTIONAL TOUR

ค่าขึ้นบอลลูนประมาณท่านละ 280 - 300 USD
Classic Car ประมาณท่านละ 110 USD
Jeep Safari ประมาณท่านละ 120 USD

ชำระเป็นเงินสดเท่านั้น ชำระตรงกับบริษัทท้องถิ่น



ราคาไม่รวมอยู่ในทัวร์ปกติ ชำระเป็นเงินสดเท่านั้น
ชำระตรงกับบริษัทท้องถิ่น

สำหรับท่านที่ไม่ได้ซื้อ ทัวร์ขึ้นบอลลูน อิสระพักผ่อนที่โรงแรม



ประกันของบริษัทไม่ครอบคลุมกิจกรรมพิเศษ

เช้า

รับประทานอาหารเช้า ณ ห้องอาหารของโรงแรม

นำทุกท่านเข้าชม นครใต้ดิน Underground City of Chadak เมืองใต้ดินของชาวคริสเตียน ที่ขุดลึกกว่า 10 ชั้น ใช้เพื่อเป็นสถานที่หลบภัยของชาวเมืองในยามถูกรุกรานจากทหารโรมัน ที่ได้ดินมีสิ่งต่างที่ใช้ในการดำรงชีวิตอย่างครบครัน ไม่ว่าจะเป็น ห้องนอน ครัว โบสถ์ ห้องผลิตไวน์ พื้นที่เลี้ยงสัตว์ บรรยากาศในเมืองใต้ดิน ให้ความรู้สึกเหมือนกับเรากำลังเดินอยู่ในเขาวงกตเป็นอีกหนึ่งความมหัศจรรย์ของความสวยงาม



ในวันนี้เราจะได้แวะชมศิลปะพื้นเมืองของชาวตุรกีที่ ศูนย์สหกรณ์ทอพรหม , โรงงานเซรามิค และ โรงงานเพชร ชมขั้นตอนวิธีการผลิต และอิสระกับการเลือกซื้อสินค้าและของที่ระลึกตามอัธยาศัย

เที่ยง

รับประทานอาหารกลางวัน ณ ภัตตาคารพื้นเมือง

ชมความสวยงาม ความมหัศจรรย์ของ เมืองคัปปาโดเกีย ในจุดต่างๆ แวะถ่ายภาพในมุมสวยๆ ของเมืองที่ได้รับการยกย่องให้เป็นมรดกโลก

- Uchisar Castle เป็นจุดชมวิวที่สูงที่สุดของคัปปาโดเกีย
- Goreme Town หมู่บ้านกอเรเม ให้ทุกท่านถ่ายรูปตรงหน้าผาที่สามารถมองเห็นหมู่บ้าน Goreme อยู่ด้านหน้าเป็นวิวแบบ Panoramic
- Love Velley หุบเขาที่มีหินทรงยาวๆ ที่ตั้งประหลาดรวมกันอย่างไม่น่าเชื่อ ซึ่งสามารถรับชมได้บนวิวข้างบนและข้างล่างได้เช่นกัน รูปทรงของหินทำให้เกิดคูดน้กทองเหียวจากทั่วทุกมุมโลกเพื่อมาสัมผัสด้วยตาของตัวเอง





ค่ำ รับประทานอาหารค่ำ ณ ห้องอาหารของโรงแรม
พักค้างคืน ที่ Hermes Cave Hotel **โรงแรมสไตล์ดี หรือเทียบเท่า**

DAY 5

คัปปาโดเกีย - อังคารา - พิพิธภัณฑ์อตาเติร์ก - ซาฟรานโบลู

เช้า รับประทานอาหารเช้า ณ ห้องอาหารของโรงแรม
จากนั้นนำทุกท่านเดินทางไปยังเมืองอังคารา (Ankara) ซึ่งเป็นเมืองหลวงของประเทศตุรกี
(ระยะทาง 297 กิโลเมตร ใช้เวลาเดินทางประมาณ 3.30 ชั่วโมง)
นำทุกท่านชมเมืองอังคารา และเข้าชมพิพิธภัณฑ์อตาเติร์ก (Ataturk Musuem Anitkabir) เป็น
หนึ่งในสถานที่สำคัญของเมือง Ankara เพราะว่าเป็นแหล่งรวบรวมข้อมูลและหลักฐานการต่อสู้
เพื่ออิสรภาพของชาวตุรกี และเรื่องราวชีวิตของอตาเติร์กประธานาธิบดีคนแรกของชาวตุรกี



เที่ยง รับประทานอาหารกลางวัน ณ ภัตตาคารพื้นเมือง
จากนั้นนำทุกท่านเดินทางทางสู่เมืองซาฟรานโบลู (Safranbolu) (ระยะทาง 227 กิโลเมตร ใช้
เวลาเดินทางประมาณ 2.30 ชั่วโมง)
เมืองท่องเที่ยวในภูมิภาคทะเลดำตุรกี เป็นเมืองที่มีความสำคัญทางด้านประวัติศาสตร์ของประเทศ
ตุรกี โดยเฉพาะชื่อเสียงเกี่ยวกับสถาปัตยกรรมซาฟรานโบลู ที่มีอิทธิพลต่อพัฒนาการชุมชนเมืองทั่ว
ทั้งจักรวรรดิออตโตมัน ต่อมาในปี 1994 เมืองซาฟรานโบลู ได้ถูกองค์การยูเนสโกยกให้เป็นมรดก
โลกทางด้านวัฒนธรรม



ท่านเดินชมเมืองซาฟรานโบลู (Safranbolu) เมืองมรดกโลกทางด้านวัฒนธรรม เดินชมย่านเมืองเก่าของเมืองซาฟรานโบลู ที่เป็นตรอกซอกซอยเล็กๆ เพื่อชมความเก่าแก่ของบรรดาอาคารบ้านเรือน บ้านโบราณ อันเก่าแก่ของชาวเติร์ก นอกจากนี้แล้วยังมีอาคารเก่าแก่อีกจำนวนมาก อาทิ เช่น สุสาน, น้ำพุประวัติศาสตร์, ห้องอาบน้ำตุรกี

ค่ำ รับประทานอาหารค่ำ ณ ห้องอาหารของโรงแรม



พักค้างคืนที่ Beyzade Konak (Ottoman Boutique House)

หรือเทียบเท่า

****เนื่องจากที่เมืองเมืองซาฟรานโบลู (Safranbolu) เป็นเมืองมรดกโลก UNESCO WOLRD HERRITAGE โรงแรมทั้งหมดที่เมืองนี้ จะเป็นแบบบ้านสไตล์ออตโตมัน Ottoman House ที่พักจึงเป็นแบบ Ottoman Boutique House ให้ทุกท่านได้สัมผัสถึงวิถีชีวิตของชาวพื้นเมืองเมื่อหลายร้อยปีที่แล้ว**



DAY 6

ซาฟรานโบลู - อิสตันบูล - อิบโปโดรม - มัสยิดสีฟ้า - สุเหร่าโซเฟีย - ตลาดสไปซ์

เช้า รับประทานอาหารเช้า ณ ห้องอาหารของโรงแรม



เที่ยง

นำทุกท่านเดินทางไปยังเมืองอิสตันบูล (Istanbul) (ระยะทาง 405 กิโลเมตร ใช้เวลาเดินทางประมาณ 4.30 ชั่วโมง) ระหว่างทางท่านจะได้ชมกับภูมิประเทศที่เป็นทิวเขาสลับกับบรรยากาศของเมือง

รับประทานอาหารกลางวัน ณ ภัตตาคารพื้นเมือง

จากนั้นนำทุกท่านเดินชม สนามแข่งม้าโรมัน ฮิปโปโดรม (Hippodrome) ลานชมกีฬาแข่งม้า ที่เป็นกิจกรรมผ่อนคลายของชาวโรมันในสมัยก่อน ปัจจุบันสนามกีฬาแห่งนี้ก็ถูกเปลี่ยนเป็นลานสาธารณะขนาดใหญ่ มีอนุสรณ์สถานที่สำคัญ เสาโอเบลิสก์ จากประเทศอียิปต์ เสาสูงเมืองเดลฟี ประเทศกรีซ และเสาคอนสแตนตินที่สร้างขึ้นให้มีลักษณะคล้ายกำแพงกรุงคอนสแตนติน



จากนั้นใกล้ๆกับฮิปโปโดรม นำทุกท่านเข้าชม มัสยิดสีฟ้า (Blue Mosque) หรือชื่อเต็มๆ ที่น้อยคนจะรู้จักคือมัสยิดสุลต่านอะเหม็ด มีอายุราว 400 ปี ตั้งอยู่ตรงข้ามกับสุเหร่าโซเฟีย ความโดดเด่นของมัสยิดแห่งนี้คือ ภายในตกแต่งด้วยเซรามิคสีฟ้าเทอร์ควอยซ์ ลวดลายของกระเบื้องเซรามิคส่วนใหญ่จะเป็นลายดอกไม้ เช่น ดอกทิวลิป ดอกคานซัน ดอกกุหลาบ

* สุภาพสตรีควรแต่งการให้เรียบร้อย และต้องเตรียมผ้าคลุมผม ไว้คลุมศีรษะในขณะที่เข้าชมมัสยิด*



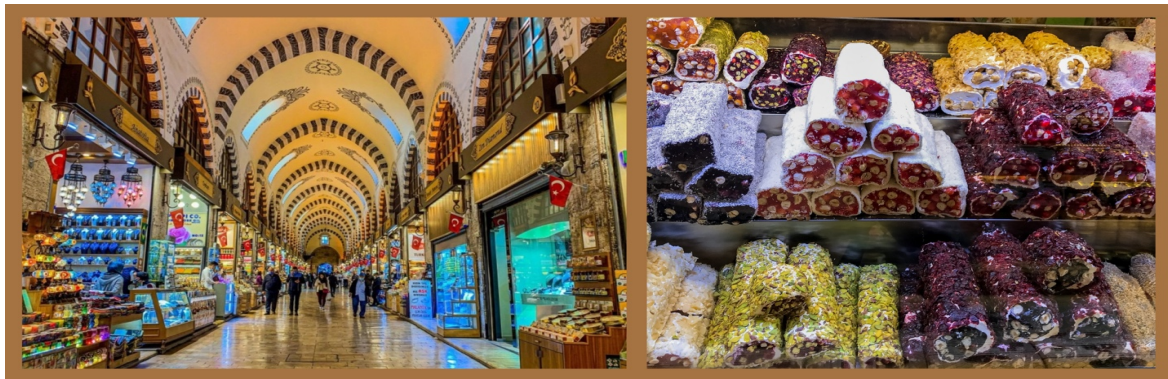


จากนั้นฝั่งตรงข้ามกับมัสยิดสีฟ้า **นำทุกท่านถ่ายรูปด้านหน้า สุเหร่าโซเฟีย (Hagia Sophia)** สิ่งมหัศจรรย์ของโลกยุคกลางที่มีอายุราว 1,500 ปี เป็นสถานที่ที่ถูกเปลี่ยนมือในการปกครองมากกว่าหลายยุค หลายสมัย นับตั้งแต่ครั้งแรกที่สร้างขึ้นในยุคโรมัน โดย จักพรรดิจัสติเนียน ภายหลังถูกปกครองโดยออตโตมัน ที่แห่งนี้ก็เปลี่ยนจากโบสถ์ของชาวคริสต์ เป็นมัสยิดของอิสลาม แล้วก็กลายมาเป็นพิพิธภัณฑ และในปัจจุบันถูกกลับมาใช้เป็นมัสยิดอีกครั้งหนึ่ง ที่นี้ภายในมีความยิ่งใหญ่ สวยงาม และมีภาพโมเสกที่โด่งดัง และเป็นสถานที่อีกหนึ่งแห่งที่เป็นสัญลักษณ์ของเมืองอิสตันบูล

จากนั้น พาทุกท่านเลือกซื้อสินค้าพื้นเมือง และของฝากใน **ตลาด Spice Market** เช่น ชา กาแฟ ผลไม้อบแห้ง แอปเปิ้ลคอก ลูกมะเดื่อ หรือจะเป็นถั่วพิทาชิโอ ผ้าพันคอ เซรามิค ฯลฯ ตลาดแห่งนี้ เป็นตลาดที่ราคาสินค้าไม่แพง เพราะเป็นตลาดที่ชาวพื้นเมืองอิสตันบูลก็จะมาจับจ่ายสินค้าที่ตลาดนี้



เช่นกัน



ค่ำ

รับประทานอาหารค่ำ ณ ภัตตาคารพื้นเมือง
พักค้างคืน ที่ Elite World Taksim Hotel 4 * หรือเทียบเท่า
โรงแรมระดับ 4 ดาว มาตรฐานประเทศตุรกี

DAY 7
FREE DAY ISTANBUL



เช้า รับประทานอาหารเช้า ณ ห้องอาหารของโรงแรม

ปรับจังหวะการเที่ยวตามใจ อิสระให้ทุกท่านได้ท่องเที่ยวเมืองอิสตันบูลตามใจด้วยตนเอง พร้อมมีบริการ Istanbul Kart (บัตรโดยสารรถ Tram รถเมล์) ให้ทุกท่านฟรี ท่านละ 1 ใบ พร้อมวงเงินในบัตร

เพราะที่เมืองอิสตันบูลมีหลายจุดที่น่าท่องเที่ยว และสามารถเที่ยวได้เอง

ทางบริษัทจะมีรายการแนะนำสถานที่ท่องเที่ยวจุดต่างๆของเมืองอิสตันบูลไว้ให้

กรณีที่ไม่ต้องการเที่ยวเอง หัวหน้าทัวร์ จะพาทุกท่านนั่งรถ Tram ไปเที่ยวย่าน Istiklal Street , Taksim Square และ Grand Bazaar

ค่ำ พักค้างคืน ที่ Elite World Taksim Hotel 4 * หรือเทียบเท่า
โรงแรมระดับ 4 ดาว มาตรฐานประเทศตุรกี

DAY 8

ล่องเรือช่องแคบบอสฟอรัส - ย่านบาลัต - สนามบินอิสตันบูล

เช้า รับประทานอาหารเช้า ณ ห้องอาหารของโรงแรม

นำทุกท่านเข้าชมแพชั่นโชว์ของ ศูนย์ผลิตเสื้อหนัง คุณภาพสูงของตุรกี ชมแพชั่นโชว์จากเหล่านางแบบ นายแบบตุรกี มีเวลาอิสระให้เลือกซื้อสินค้าได้ตามอัธยาศัย

นำทุกท่าน ล่องเรือชมวิวช่องแคบบอสฟอรัส Bosphorus เป็นช่องแคบที่แบ่งอิสตันบูลออกเป็นสองทวีป คือยุโรป และเอเชีย เป็นจุดที่มีความสำคัญในด้านการค้า การเดินเรือ การสงคราม อีกทั้งยังเป็นจุดที่มีสถานที่สำคัญทางประวัติศาสตร์มากมาย ไม่ว่าจะเป็น พระราชวังโดลมาบาเซ พระราชวังสไตลียูโรปแห่งแรกของอาณาจักรออตโตมัน บ้านไม้โอตโตมันของเหล่าบรรดาเศรษฐีที่ซื้อไว้เพื่อตากอากาศ หอคอยกลางน้ำ Maiden Tower เป็นต้น

จากนั้นนำทุกท่านเดินทางไปยังสนามบินอิสตันบูล

15.20 น. ออกเดินทางสู่กรุงเทพฯ โดยสายการบิน เดอร์กิช แอร์ไลน์ เที่ยวบินที่ TK58





DAY 9
กรุงเทพ

04.45น. เดินทางถึงสนามบินสุวรรณภูมิ กรุงเทพฯ

อัตราค่าบริการ

จำนวนผู้เดินทาง 15 - 25 ท่าน // พักห้องละ 2 - 3 ท่าน

เดินทางวันที่	ราคาต่อท่าน	พักเดี่ยว เพิ่มจากราคาทัวร์
07 -15 มีนาคม 68	42,900 บาท	9,000 บาท
20 -28 มีนาคม 68	42,900 บาท	9,000 บาท
25 มีนาคม - 02 เมษายน 68	42,900 บาท	9,000 บาท
04 - 12 เมษายน 68	42,900 บาท	9,000 บาท
14 - 22 เมษายน 68	42,900 บาท	9,000 บาท
01 - 09 พฤษภาคม 68	42,900 บาท	9,000 บาท
15 - 23 พฤษภาคม 68	42,900 บาท	9,000 บาท
02 - 10 มิถุนายน 68	42,900 บาท	9,000 บาท
21 - 29 มิถุนายน 68	42,900 บาท	9,000 บาท

ราคาที่ระบุข้างต้นเป็นราคาโปรโมชั่น ภายใต้เงื่อนไขดังนี้

1. ไม่มีราคาสำหรับเด็ก
2. ต้องเดินทางไป-กลับ พร้อมกรุ๊ปเท่านั้น

ข้อแนะนำบางประการและต้องแจ้งให้นักท่องเที่ยวทราบก่อนการเดินทาง

1. สำหรับห้องพักแบบ 3 เตียง มีบริการเฉพาะบางโรงแรมเท่านั้น
2. กรณีเดินทางเป็นผู้ใหญ่ 3 ท่าน บริษัทฯ ขอแนะนำให้นักท่องเที่ยวเปิดห้องพัก เป็น 2 ห้อง จะสะดวกกับนักท่องเที่ยวมากกว่า
3. กรณีเดินทางเป็นตัวกรุ๊ป หากออกตัวแล้ว นักท่องเที่ยวไม่สามารถขอคืนเงินได้ และไม่สามารถเปลี่ยนวันเดินทางได้



4. กระเป๋าเดินทางเพื่อโหลด สำหรับชั้นประหยัดท่านละ 1 ใบ (น้ำหนักไม่เกิน 30 กิโลกรัม)
5. กระเป๋าถือขึ้นเครื่อง Hand Carry (น้ำหนักไม่เกิน 7 กิโลกรัม)

อัตราค่าบริการนี้รวมถึง

1. ตัวเครื่องบินไป-กลับ ชั้นนักท่องเที่ยว สายการบิน เดอร์คิง แอร์ไลน์ (น้ำหนักกระเป๋าเดินทาง ไม่เกิน 30 กิโลกรัม/ท่าน)
2. ค่าภาษีสนามบิน, ค่าภาษีน้ำมัน, ค่าประกันภัยทางอากาศ, ค่าภาษีประเทศตุรกี
3. ค่าประกันภัยการเดินทางแบบอุบัติเหตุทางวงเงิน 1,000,000.- บาท
4. ค่าที่พักตลอดการเดินทาง (พักห้องคู่), ค่าอาหารทุกมื้อที่ระบุในโปรแกรม, น้ำดื่มบริการบนรถ วันละ 2 ขวด
5. ค่าพาหนะ หรือ รถรับ-ส่ง ระหว่างนำเที่ยว, ค่าเข้าชมสถานที่ทุกแห่งตามโปรแกรมระบุ
6. เจ้าหน้าที่ไกด์คนไทย อำนวยความสะดวกตลอดการเดินทาง

อัตราค่าบริการนี้ไม่รวมถึง

1. ค่าใช้จ่ายส่วนตัว อาทิ ค่าช้อปปิ้ง, ค่าโทรศัพท์, ค่าแฟกซ์, เครื่องดื่มมินิบาร์ และค่าใช้จ่ายอื่น ๆ ที่ไม่ได้ระบุ
2. ค่าทิปไกด์ท้องถิ่น ค่าทิปคนขับรถ ค่าทิปหัวหน้าทัวร์ไทย (100 USD / ท่าน)
****เก็บพร้อมค่าทัวร์งวดสุดท้าย****
3. ค่าภาษีมูลค่าเพิ่ม 7% และภาษีหัก ณ ที่จ่าย 3%

เงื่อนไขการจองทัวร์

1. สำรองที่นั่งมัดจำท่านละ 20,000.- บาท ภายใน 3 วันหลังจากทำการจอง
2. ชำระส่วนที่เหลือทั้งหมด ภายใน 15 วันล่วงหน้าก่อนออกเดินทาง

* ยืนยันการจองหลังมัดจำเท่านั้น แบ่งเป็น 2 งวด

* การยกเลิกการเดินทางต่ำกว่า 20 วัน ไม่สามารถเรียกเงินมัดจำคืนได้

หนังสือเดินทางต้องมีอายุเหลือใช้งานไม่น้อยกว่า เดือน 6
นับจากวันเดินทางและมีหน้าที่เหลือไว้ประทับตราไม่น้อยกว่า หน้า 2
กรณี ถือหนังสือเดินทางต่างชาติ ****โปรดสอบถามข้อมูลเพิ่มเติม ****



เงื่อนไข รายละเอียด

เงื่อนไขการจอง และชำระเงิน

- 1 ในการจองครั้งแรก
ชำระมัดจำท่านละ 20,000 บาท หรือทั้งหมด
ภายใน 3 วันหลังทำการจอง
(บริษัทจะยืนยันการจองขอท่านเมื่อได้รับชำระมัดจำแล้วเท่านั้น)
 - 2 กรณีลูกค้าจองน้อยกว่า 20 วันก่อนการเดินทาง
ทางบริษัทขอสงวนสิทธิ์ในการเก็บค่าทัวร์เต็มจำนวนภายใน 24 ชั่วโมง
 - 3 กำหนดชำระเงินส่วนที่เหลือ ก่อนเดินทาง 20 วัน
(นับรวมวันเสาร์ อาทิตย์ และวันหยุดราชการ)
- * กรณีที่ชำระค่าทัวร์ทั้งหมด หรือบางส่วน
ทางบริษัทฯ ถือว่าท่านได้ยอมรับเงื่อนไขต่างๆที่ระบุไว้ทั้งหมดแล้ว

เงื่อนไขการยกเลิก

วันที่ยกเลิกการเดินทาง	มาตรการการคืนเงิน
น้อยกว่า 15 วัน	เก็บค่าใช้จ่าย 100% ของค่าทัวร์
15-20 วัน	เก็บค่าใช้จ่าย 50% ของค่าทัวร์
20-30 วัน	เก็บค่ามัดจำ หรือ ตามค่าใช้จ่ายที่เกิดขึ้นจริง
มากกว่า 30 วัน กรณีวัดเดินทางตรงกับช่วงวันหยุดนักขัตฤกษ์ ไม่ว่าวันใดวันหนึ่ง บริษัทขอสงวนสิทธิ์ในการ ยกเลิกเดินทางไม่น้อยกว่า 40 วัน	คืนค่าใช้จ่ายทั้งหมด



ตัวเครื่องบิน

- ในการเดินทางเป็นหมู่คณะ ผู้โดยสารจะต้องเดินทางไป-กลับ พร้อมคณะหากท่านต้องการเลื่อนวันเดินทางกลับ ท่านจะต้องชำระค่าใช้จ่ายส่วนต่างที่สายการบินเรียกเก็บ โดยสายการบินเป็นผู้กำหนด ซึ่งทางบริษัทฯไม่สามารถเข้าไปแทรกแซงได้และในกรณีที่ยกเลิกการเดินทางถ้าทางบริษัทได้ออกตัวเครื่องบินไปแล้วผู้เดินทางต้องรอ Refund ตามระบบของสายการบินเท่านั้น (ในกรณีที่ตัวเครื่องบินสามารถทำการ Refund ได้เท่านั้น)
- ท่านที่จะออกตัวเครื่องบินภายในประเทศไทย เช่น เชียงใหม่ ภูเก็ต หาดใหญ่ ฯลฯ โปรดแจ้งฝ่ายขายก่อนเพื่อขอคำยืนยันว่าทัวร์ที่ท่านจอง ยืนยันการเดินทางแน่นอน หากท่านออกตัวภายในประเทศโดยไม่ได้รับการยืนยันจากพนักงานแล้วทัวร์นั้นยกเลิก บริษัทฯ ไม่สามารถรับผิดชอบค่าใช้จ่ายใดๆที่เกี่ยวข้องกับตัวเครื่องบินภายในประเทศได้
- กรณีเกิดการยกเลิกหรือเปลี่ยนแปลงเที่ยวบินของสายการบิน อยู่นอกเหนืออำนาจการรับผิดชอบของบริษัททัวร์ การเปลี่ยนแปลงเที่ยวบิน การรับผิดชอบต่อความเสียหาย จะเป็นไปตามเงื่อนไข และกฎของทางสายการบิน บริษัททัวร์ไม่สามารถเข้าไปแทรกแซงได้

หมายเหตุ

- บริษัทฯ ขอสงวนสิทธิ์ในการยกเลิกการเดินทาง ในกรณีที่มิได้ผู้เดินทางต่ำกว่า 20 ท่าน โดยจะแจ้งให้ผู้เดินทางทราบล่วงหน้าอย่างน้อย 15 วัน ก่อนการเดินทาง
- มาตรฐานโรงแรมตามที่ระบุในโปรแกรม เป็นมาตรฐานโรงแรมระดับ 4 ดาวของประเทศตุรกี อาจมีความแตกต่างจากมาตรฐานของยุโรป
- บริษัทฯ ขอสงวนสิทธิ์ในการเปลี่ยนแปลงรายการท่องเที่ยว กรณีที่เกิดเหตุจำเป็น สูดวิสัย อาทิ การล่าช้าของสายการบิน การนัดหยุดงาน การประท้วง ภัยธรรมชาติ การก่อจลาจล อุบัติเหตุ ปัญหากการจราจร ฯลฯ ทั้งนี้จะคำนึงและรักษาผลประโยชน์ของผู้เดินทางไว้ให้ได้มากที่สุด
- เนื่องจากการท่องเที่ยวนี้เป็นการชำระแบบเหมาจ่ายกับบริษัทตัวแทนในต่างประเทศท่านไม่สามารถที่จะเรียกร้องเงินคืน ในกรณีที่ท่านปฏิเสธ หรือสละสิทธิ์ ในการใช้บริการที่ทางทัวร์จัดให้
- บริษัทฯ จะไม่รับผิดชอบต่อค่าใช้จ่ายที่เกิดขึ้น หากท่านถูกปฏิเสธการตรวจคนเข้าเมือง และไม่คืนเงินค่าทัวร์ที่ท่านชำระมาแล้ว หากท่านถูกปฏิเสธการเข้าเมือง อันเนื่องจากการกระทำที่ส่อไปในทางผิดกฎหมาย หรือหลบหนีเข้าเมือง
- ในกรณีที่ท่านจะใช้หนังสือเดินทางราชการ (เล่มสีน้ำเงิน) เดินทางกับคณะ บริษัทฯ ขอสงวนสิทธิ์ที่จะไม่รับผิดชอบต่อ หากท่านถูกปฏิเสธการเข้าหรือออกนอกประเทศใดประเทศหนึ่ง เพราะโดยปกตินักท่องเที่ยวใช้หนังสือเดินทางบุคคลธรรมดา เล่มสีเลือดหมู
- บริษัทฯ ขอสงวนสิทธิ์ที่จะไม่รับผิดชอบต่อกรณีที่เกิดขึ้นทั้งทางตรงและทางอ้อม เช่น การเจ็บป่วย การถูกทำร้าย การสูญหายของทรัพย์สิน ในระหว่างการเดินทาง
- บริษัทฯ ขอสงวนสิทธิ์ที่จะไม่รับผิดชอบต่อกรณี กระเป๋าเดินทางของท่านเกิดความชำรุด เสียหาย ไม่ว่าจะกรณีใดๆทั้งสิ้น ในระหว่างการเดินทาง
- กรุณาอ่านเงื่อนไขในเรื่องของตัวเครื่องบิน หมายเหตุที่ทางบริษัทฯ ได้ระบุข้างท้ายโปรแกรม ก่อนทำการจองทัวร์ เพราะเมื่อท่านจองทัวร์และชำระมัดจำแล้วหมายถึงท่านยอมรับในข้อความและเงื่อนไขที่บริษัทฯแจ้งแล้วข้างต้น



บริษัท ประกันภัยไทยวิวัฒน์ จำกัด (มหาชน) สำนักงานใหญ่
71 ถนนติวานนท์ แขวงสามเสนใน เขตพญาไท กรุงเทพฯ 10400
โทร. 02-6950800 แฟกซ์. 02-6950808
THAIVIVAT INSURANCE PCL.
71 Din Daeng Road, Samsen Nai, Phaya Thai, Bangkok 10400

ข้อตกลงการขอเอาประกันภัยอุบัติเหตุเดินทาง
สำหรับธุรกิจนำเที่ยวและมัคคุเทศก์
แผนประกันภัย ทรรษา



แผนประกันภัย

ทรรษา 25



ข้อตกลงคุ้มครอง (Insuring Agreement)

ไม่จำกัดอายุผู้ทำประกันภัย (No age limit)

จำนวนเงินเอาประกันภัย (บาท)
Sum Insured (Bht.)

1. เสียชีวิต สูญเสียอวัยวะ สายตา หรือทุพพลภาพถาวรสิ้นเชิง อ.บ.1 ต่อคน P.A.1: Loss of life, dismemberment, loss of sight or total permanent disability per person	1,000,000
2. การรักษาพยาบาลต่ออุบัติเหตุแต่ละครั้ง ต่อคนหรือต่อระยะเวลาการเดินทาง คุ้มครองไม่เกิน Medical expenses due to accident, limit per person and per period of insurance	500,000
2.1 การเคลื่อนย้ายผู้ป่วยกลับภูมิลำเนา หรือสถานพยาบาลจากกรณีอุบัติเหตุ การเดินทาง กลับประเทศหรือโรงพยาบาลที่เหมาะสมในประเทศ รวมถึงการเดินทางด้วยรถพยาบาลจากจุดเกิดเหตุ ไปยังสถานพยาบาลขณะอยู่ในต่างประเทศ (รวมอยู่ในค่ารักษาพยาบาล ข้อ 2.) Evacuation expense from injury, return transport of insured to residence or to suitable hospital closest to residence, incl. appropriate car ambulance from event place to hospital (included in no.2 sum insured)	100,000
2.2 การรักษาพยาบาลอันเนื่องมาจากการก่อการร้าย ต่ออุบัติเหตุแต่ละครั้ง ต่อคนหรือต่อระยะ เวลาการเดินทาง (รวมอยู่ในค่ารักษาพยาบาล ข้อ 2.) Medical Expenses due to Act of Terrorism, limit per person and per period of insurance, (included in no.2 sum insured)	30,000
2.3 คุ้มครองพิเศษ ค่ารักษาพยาบาลจาก อุบัติเหตุจากการเล่นสกี, การดำน้ำ (snorkeling), ผู้โดยสารเรือเร็ว, บานาน่าโบท, เจ็ทสกี, เรือลากกรรมและชีวอร์เกอร์ ต่ออุบัติเหตุแต่ละครั้งต่อคนหรือต่อ ระยะเวลาการเดินทาง (รวมอยู่ในค่ารักษาพยาบาล ข้อ 2.) Special coverage : Medical expenses arising from accident from skiing, snorkeling, speed boat, banana boat, jet ski, parasailing (pulled by speed boat), sea walker, per each accident (included in no.2 sum insured)	คุ้มครอง Covered
3. ค่าใช้จ่ายในการขนส่งศพกลับภูมิลำเนา คุ้มครองไม่เกิน Repatriation expense for mortal remains	100,000
4. อาหารเป็นพิษ คุ้มครองไม่เกิน Food poisoning	100,000
5. ชดเชยรายได้รายวันในกรณีเข้ารับรักษาพยาบาลผู้ป่วยในจากอุบัติเหตุในและต่างประเทศต่อวัน (สูงสุด 30 วัน) Hospitalization benefit from injury - domestic and outbound per day (max 30 days)	800