

... Enjoy cruising ...

MSC WORLD EUROPA

สเปน - ฝรั่งเศส - อิตาลี - มอลตา

11 วัน 8 คืน



Enjoy Cruising

MSC WORLD EUROPA
Spain - Italy - France - Malta

TURKISH AIRLINES
11 DAYS 8 NIGHTS

- ▶ บาร์เซโลนา - นิโรนา
- ▶ มาร์เซย - อาร์ลส์
- ▶ เจนีว - ปอร์โตฟิโน
- ▶ เนเปิลส์ - คาบรี Blue Grotto
- ▶ เมสซีนา - วัลเลตตา

เดินทาง : 10-20 เม.ย. 67*
1-11 พ.ค. 67
เริ่มต้น ... 139,900.-

BOOK NOW

เดินทาง : **10-20 เม.ย.* / 1-11 พ.ค. 2567**

เพิ่ม! **นิโรนา 1 วัน** - บาร์เซโลนา - มาร์เซย - อาร์ลส์ - เจนีว
ปอร์โตฟิโน - เนเปิลส์ - **ถ้าประกายสีน้ำเงิน Blue Grotto** - เมสซีนา
ทาฮอร์มินา - **นั่ง 4WD ขึ้นภูเขาไฟเอटना** - วัลเลตตา - เมดีนา

เริ่มต้น ... 139,900.-

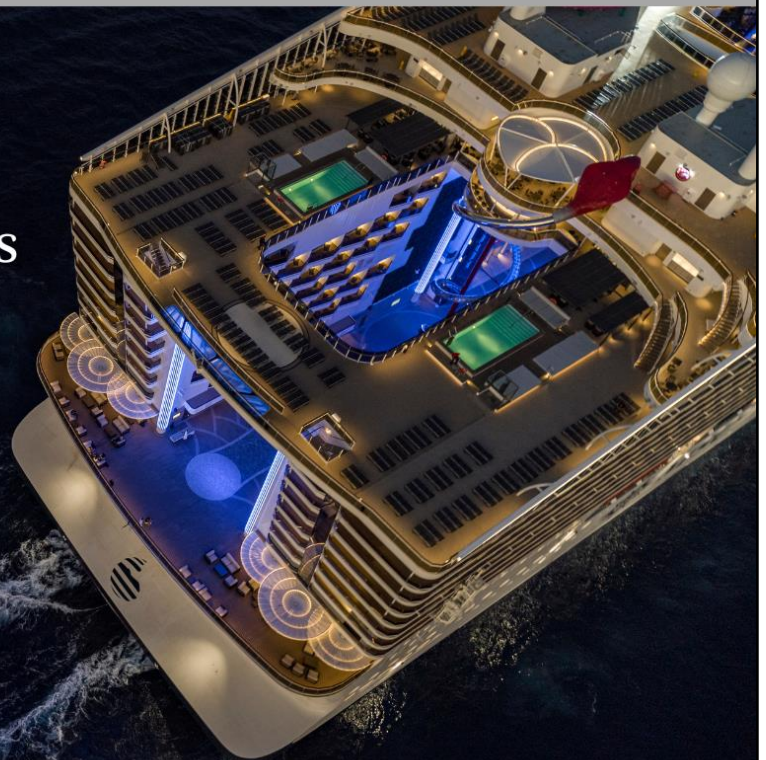
- พัคนิโรนา 1 คืน + พัคนเร็ว 7 คืน
- มีหัวหน้าทัวร์ดูแลตลอดเส้นทาง
- รวมทิปแล้ว
- รวมเที่ยวทุกพอร์ต
- รวมน้ำดื่มวันละ 1 ขวดทุกท่า



MSC WORLD EUROPA

One of the world's
cleanest marine fuels

- » 22 Decks
- » 2,633 Cabins
- » 6,762 Passengers
- » 2,138 Crews
- » 10 Dining Venues
- » 3 Ample Buffets Serving
- » 21 Bar & Lounges
- » 6 Pools
- » 14 Whirlpool Baths



INTERIOR



BALCONY



วันที่ 3

มิโรนา - บาร์เซโลนา - MSC World Europa

- เช้า** **รับประทานอาหาร ณ โรงแรมที่พัก**
 เดินทางกลับเมืองบาร์เซโลนา
- ชมเมืองบาร์เซโลนา เช่น **มหาวิหารซากราดา แฟมิลีเย (Sagrada Família)** ผลงานการออกแบบสุดท้ายของ Antoni Gaud ที่มีความแปลกตาแต่ก็มีเอกลักษณ์เฉพาะตัวด้วยสถาปัตยกรรมแบบอาร์ตนูโว ถึงแม้ว่าปัจจุบันจะยังสร้างไม่เสร็จแต่ก็สวยงามจนไม่ควรพลาดไปเยี่ยมชม, **สวนกุเอล (Guell park)** สวนสาธารณะที่เป็นผลงานของ Antoni Gaud ด้วยสถาปัตยกรรมแบบอาร์ตนูโว รัชสรรค์ประติมากรรมสวยๆ ด้วยกระเบื้องโมเสกนับล้านชิ้นที่มีเอกลักษณ์เฉพาะตัว
- กลางวัน** **รับประทานอาหาร ณ ร้านอาหารท้องถิ่น**
- 14.00 น. **เช็คอินขึ้น เรือสำราญ MSC WORLD EUROPA**
- 18.00 น. **เดินทางออกจากท่าเทียบเรือบาร์เซโลนา มุ่งหน้าสู่ท่าเรือมาร์เซย (ฝรั่งเศส)**
- ค่ำ** **รับประทานอาหาร ณ ห้องอาหารบนเรือสำราญ**
ที่พัก **MSC WORLD EUROPA**



วันที่ 4

มาร์เซย - อาร์ลส์ - มาร์เซย

- เช้า**
- 07.00 น. **รับประทานอาหาร ณ ห้องอาหารบนเรือสำราญ**
เรือจอดเทียบท่าที่ เมืองมาร์เซย (ฝรั่งเศส)
 เดินทางสู่ **เมืองอาร์ลส์ (Arles)** อีกหนึ่งเมืองประวัติศาสตร์โบราณที่ตั้งอยู่ริมแม่น้ำโรน (Rhône River) ในจังหวัดบูช-ดิวว์-โรน (Bouches-du-Rhône) ของแคว้นพรอว็องส์ (Provence) แคว้นที่อยู่ทางตอนใต้ของฝรั่งเศส เมืองอาร์ลส์เป็นเมืองที่ค่อนข้างมีความโดดเด่นในด้านของโบราณสถานสำคัญที่มีมาตั้งแต่ยุคสมัยโร

มาเนสก์และด้วยประวัติศาสตร์อันยาวนานจึงเป็นสาเหตุให้ UNESCO ยกย่องเมืองอาร์ลส์ให้เป็นเมืองมรดกโลกในปี ค.ศ. 1981

- **เข้าชม โรมัน แอมฟิเธียเตอร์ (Roman Amphitheatre)** อัฒจันทร์รูปร่างทรงกลมขนาดใหญ่ ที่สร้างขึ้นประมาณช่วงศตวรรษที่ 1 ใช้สำหรับชมการแสดงต่างๆ เป็นหนึ่งในโบราณสถานโรมันที่ถูกยกให้เป็นมรดกโลกของเมืองอาร์ลส์
- **เข้าชม โรงละครโรมัน (Roman Theatre)** โรงละครกลางแจ้งทรงครึ่งวงกลมที่ตั้งอยู่ใจกลางเมืองอาร์ลส์ ที่สามารถจุผู้ชมได้ถึง 8,000 คน
- **เข้าชม คริปโตปอร์ติกุส (Cryptoporticus)** ทางเดินใต้ดินสถาปัตยกรรมโรมันโบราณที่มีความเก่าแก่สร้างมาตั้งแต่ ศตวรรษที่ 1 ก่อนคริสต์ศักราช โดยชาวกรีกที่เดินทางมาจากมาร์เซย์ ที่นี่ได้รับการขึ้นทะเบียนมรดกโลกจาก UNESCO เช่นเดียวกับ Roman Amphitheatre และ Roman Theatre
- **ถ่ายรูป โบสถ์แซนต์ โทรแปงค์ (St. Trophime Church)** โบสถ์แห่งบิชอปแห่งแรกของเมืองอาร์ลส์ที่สร้างขึ้นในช่วงศตวรรษที่ 3 ด้วยสถาปัตยกรรมแบบโรมัน

เดินทางกลับสู่ เมืองมาร์เซย์ (Marseille)

กลางวัน
บ่าย

รับประทานอาหาร ณ ร้านอาหารท้องถิ่น
ท่องเที่ยวในเมืองมาร์เซย์

- **เที่ยวชมเมือง เช่น โบสถ์นอเทรอดาม เดอ ลา การ์ด (Basilique Notre-Dame de la Garde)** ตั้งอยู่บนยอดเขา มีรูปพระแม่มาเรียเป็นองค์ประธาน เล่ากันว่าในสมัยก่อนคนแถบนี้มักมาขอพรกับพระนางเพื่อเป็นการเดินเรือปลอดภัยและเมื่อเดินเรือปลอดภัยกลับมาแล้วก็มักจะนำเอาเครื่องแขวนมาเป็นของสักการะ แต่เมื่อเวลาผ่านไปทางเทศบาลเมืองได้ปรับปรุงให้สถานที่แห่งนี้เป็นอนุสรณ์สถานอันศักดิ์สิทธิ์และกลายเป็นแหล่งท่องเที่ยวที่มีชื่อเสียงของเมืองมาร์เซย์, **ท่าเรือ Le Vieux Port** ท่าเรือเก่าแก่ของเมืองมาร์เซย์ เป็นที่รู้จักกันในนาม “ประตูสู่เมดิเตอร์เรเนียน” สมัยโบราณก็ยังเคยเป็นศูนย์กลางเศรษฐกิจที่สำคัญในการค้าขายระหว่างประเทศแถบชายฝั่งทะเลเมดิเตอร์เรเนียนและประเทศอาณานิคมของฝรั่งเศส

17.00 น.

เดินทางกลับขึ้นเรือสำราญ

18.00 น.

เรือออกเดินทางสู่ เมืองเจนัว (อิตาลี)

ค่า

รับประทานอาหาร ณ ห้องอาหารบนเรือสำราญ

ที่พัก

MSC WORLD EUROPA



วันที่ 5

เจนัว - ปอร์โตฟีโน - เจนัว

เช้า

รับประทานอาหาร ณ ห้องอาหารบนเรือสำราญ

08.00 น.

เรือจอดเทียบท่าที่ เมืองเจนัว (อิตาลี)

เดินทางสู่ เมือง Santa Margherita Ligure เพื่อขึ้น Ferry

เดินทางสู่ **เมืองปอร์โตฟิโน (Portofino)** เมืองท่าแห่งชายทะเลเมดิเตอร์เรเนียนที่มีชื่อเสียงระดับโลก ล้อมรอบด้วยท่าเรือเล็กๆ จนได้รับการขนานนามว่าเป็น "สวรรค์แห่งเมืองท่า" ภายในตัวเมืองประกอบไปด้วย บ้านเรือนหลากสีสัน ตั้งตามเชิงเขาเขียวชอุ่ม โอบล้อมอ่าวที่มีเรือยอชต์เทียบเรียงรายตลอดท่า

- เทียวชมเมืองปอร์โตฟิโน เช่น **โบสถ์เซนต์มาร์ติน (St. Martin Church)** โบสถ์สไตล์โรมาเนสก์ที่สร้างขึ้นในศตวรรษที่ 12 เพื่ออุทิศให้กับนักบุญมาร์ตินแห่งตูร์ในเมืองปอร์โตฟิโน ได้รับการบูรณะอีกครั้งในช่วงศตวรรษที่ 19 จนมีความสวยงามถึงปัจจุบัน, **ปราสาทและป้อมปราการ Castello Brown** ที่สร้างมาตั้งแต่สมัยศตวรรษที่ 16 ในอดีตเคยใช้เป็นป้อมปราการป้องกันข้าศึก แต่ปัจจุบันเป็นพิพิธภัณฑ์และยังเป็นจุดชมวิวที่สวยงามอีกแห่งของเมืองอีกด้วย

กลางวัน

รับประทานอาหาร ณ **ร้านอาหารท้องถิ่น**

บ่าย

เดินทางกลับสู่ **เมือง Santa Margherita Ligure** โดย Ferry

เดินทางกลับสู่ **เมืองเจนัว**

- เทียวชมเมืองเจนัว เช่น **Piazza San Matteo** โบสถ์โรมันคาทอลิกที่สร้างในศตวรรษที่ 11 โดย Martino Doria ต่อมาได้รับการบูรณะใหม่ในสไตล์กอทิก, **อนุสาวรีย์คริสโตเฟอร์ โคลัมบัส** นักเดินเรือชาวอิตาลีผู้ค้นพบทวีปอเมริกา ที่ถือกำเนิดที่เมืองเจนัวแห่งนี้, **อ่าวเจนัว** ท่าเทียบเรือสำราญ เรือยอชต์หรูและเรือใบสีขาวสะอาดตา, **Lighthouse of Genoa** หรืออีกชื่อคือ Lanterna ประภาคารสูงเก่าแก่สร้างมาตั้งแต่ปี ค.ศ. 1128 สูงถึง 76 เมตร ซึ่งถือว่าสูงที่สุดในทะเลเมดิเตอร์เรเนียนและแสงไฟจากประภาคารสามารถเห็นได้จากระยะ 50 กิโลเมตรเลยทีเดียว, **Cathedral of San Lorenzo** หรือมหาวิหารเซนต์ลอว์เรนซ์ โบสถ์โรมันคาทอลิกประจำเมืองเจนัว สร้างขึ้นช่วงปลายศตวรรษที่ 10 แต่เกิดเหตุไฟไหม้ในปี ค.ศ. 1296 ทำให้มีการบูรณะขึ้นใหม่ในสไตล์กอทิกที่มีซุ้มประตูแถบขาว-ดำที่สวยงาม, **Piazza De Ferrari** สถานที่นัดพบของชาวเมืองเจนัว เป็นศูนย์กลางเศรษฐกิจใจกลางเมือง บริเวณกลางของพลาซ่ามีน้ำพุขนาดใหญ่สร้างความสดชื่นให้กับชาวเมือง

15.00 น.

เดินทางกลับขึ้นเรือสำราญ

16.00 น.

เรือออกเดินทางสู่ **เมืองเนเปิลส์ (อิตาลี)**

ค่ำ

รับประทานอาหาร ณ **ห้องอาหารบนเรือสำราญ**

ที่พัก

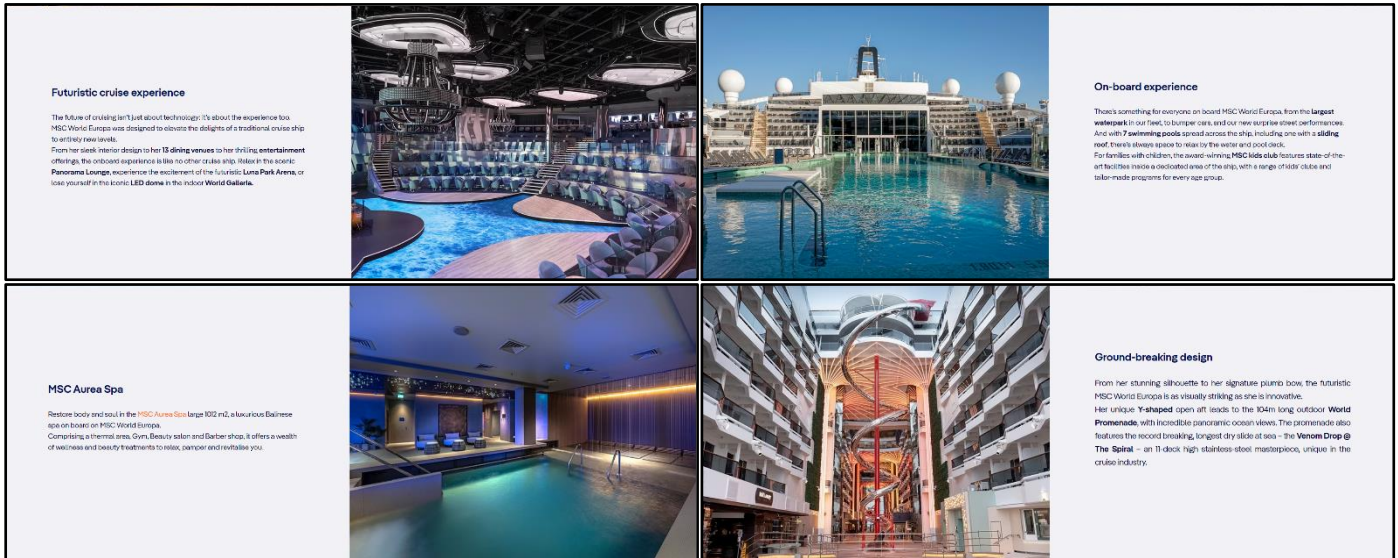
MSC WORLD EUROPA



เช้า

รับประทานอาหาร ณ ห้องอาหารบนเรือสำราญ

อิสระพักผ่อนบนเรือสำราญ สามารถร่วมกิจกรรมต่างๆ ที่มีภายในเรือ ทั้งช้อปปิ้งร้านขายสินค้าปลอดภาษีบนเรือหรือกิจกรรมตามจุดต่างๆ บนเรือตามประกาศของเรือสำราญ



เที่ยง

รับประทานอาหาร ณ ห้องอาหารบนเรือสำราญ

13.00 น.

เรือจอดเทียบท่าที่ เมืองเนเปิลส์ (อิตาลี)

เดินทางสู่ เกาะคาปรี (Capri)

- ชมความสวยงามของ **Blue Grotto** ถ้ำทะเลที่ขึ้นชื่อเรื่องของปรากฏการณ์ทางธรรมชาติที่สีน้ำเงินของทะเลส่องประกายภายในความมืดมิดของถ้ำ ผจญภัยกับการนอนราบไปกับเรือเพื่อเข้าถ้ำ (ขึ้นกับสภาพอากาศ โดยคำนึงความปลอดภัยของผู้เดินทางเป็นสำคัญ ... กรณีไม่สามารถไปได้ ขอสงวนสิทธิ์เปลี่ยนแปลงเป็นท่องเที่ยวในเมืองเนเปิลส์แทน)

19.00 น.

เดินทางกลับขึ้นเรือสำราญ

ค่ำ

รับประทานอาหาร ณ ห้องอาหารบนเรือสำราญ

20.00 น.

เรือออกเดินทางสู่ เมืองเมสซีนา (อิตาลี)

ที่พัก

MSC WORLD EUROPA

เช้า	รับประทานอาหาร ณ ห้องอาหารบนเรือสำราญ
09.00 น.	เรือจอดเทียบท่าที่ เมืองเมสซีนา (อิตาลี) เดินทางสู่ เมืองทาโอร์มินา (Taormina) เมืองที่ตั้งอยู่บนเนินเขาชายทะเลพร้อมฉากหลังที่เป็นภูเขาไฟเอตนา จึงทำให้ขึ้นชื่อว่าเป็นเมืองที่สวยงามที่สุดของเกาะซิซิลี ท่องเที่ยวชมเมืองทาโอร์มินา เช่น โรงละครกรีก (Greek Theatre) สร้างขึ้นเมื่อศตวรรษที่ 3 ก่อนคริสตกาล เป็นโรงละครกรีกที่ตั้งอยู่บนจุดที่ดีที่สุดในบรรดาโรงละครกรีกทั้งหมดที่มีอยู่ในโลก และยังคงใช้งานจนถึงปัจจุบันสำหรับจัดงานเทศกาลศิลปะต่างๆ, Piazza IX Aprile จุดชมวิวดูทะเล Azure Lonian ที่สวยงาม, ถนนคอร์โซ อัมเบอร์โต (Corso Umberto) ถนนสายหลักของเมือง มีร้านอาหาร ร้านขายของฝากและสินค้าพื้นเมืองมากมาย, วิหารซานนิโคลา (Cathedral of San Nicola) ตั้งอยู่ใจกลางเมืองทาโอร์มินา สร้างขึ้นโดยชาวสวาเบียในสมัยยุคกลางศตวรรษที่ 13 ด้วยสไตล์บาโรก
กลางวัน	รับประทานอาหาร ณ ร้านอาหารท้องถิ่น
บ่าย	เดินทางสู่ ภูเขาไฟเอตนา (Mount Etna) ภูเขาไฟที่สูงที่สุดในยุโรป 3,340 เมตร และยังคงปะทุอยู่บ่อยครั้ง <ul style="list-style-type: none"> • นั่ง กระเช้า Cable Car ขึ้นสู่จุดชมวิวที่ความสูงประมาณ 2,500 เมตร สัมผัสความสวยงามของวิวทิวทัศน์จากภูเขาไฟเอตนา พร้อมนั่ง รถ 4WD ขึ้นสู่ความสูงประมาณ 2,900 เมตร ซึ่งมีหิมะปกคลุมตลอดทั้งปี พบกับวิวที่เกิดจากการไหลของลาวาที่สวยงามจนแทบลืมหายใจ
18.00 น.	เดินทางกลับขึ้นเรือสำราญ
ค่ำ	รับประทานอาหาร ณ ห้องอาหารบนเรือสำราญ
19.00 น.	เรือออกเดินทางสู่ เมืองวัลเลตตา (มอลตา)
ที่พัก	MSC WORLD EUROPA



เช้า	รับประทานอาหาร ณ ห้องอาหารบนเรือสำราญ
08.00 น.	เรือจอดเทียบท่าที่ เมืองวัลเลตตา (มอลตา) เดินทางสู่ เมืองเมดินา (Mdina) เมืองเล็กๆ ที่มีเสน่ห์ด้วยอาคารหินทรายเก่าแก่ ท่องเที่ยวชมเมืองเมดินา เช่น วิหารเซนต์ปอล (Cathedral of Saint Paul) มหาวิหารใจกลางเมืองสไตล์บาโรก ที่ออกแบบโดย Lorenzo Cafa และสร้างขึ้นใหม่ในศตวรรษที่ 17 ทดแทนโบสถ์เดิมที่เสียหายจากแผ่นดินไหว เรียกได้ว่าวิหารแห่งนี้เป็น Masterpiece ชิ้นหนึ่งในด้านสถาปนิก, พระราชวัง Palazzo Santa Sofia พระราชวัง

ที่เก่าแก่ที่สุดของมอลตาที่ได้รับการเก็บรักษาไว้อย่างดี, **Palazzo Vilhena** พิพิธภัณฑ์ประวัติศาสตร์ธรรมชาติของมอลตา พร้อมด้วย การจัดแสดงผลงานทางธรณีวิทยา รวมทั้งฟอสซิลแมลงและสัตว์ต่างๆ, **Palazzo Falson** เป็นพระราชวังสมัยศตวรรษที่ 13 ตกแต่งในสไตล์ซิซิลี-นอร์แมน เคยเป็นที่พักของตระกูลขุนนางชาวมอลตา ปัจจุบันเป็นพิพิธภัณฑ์ที่เก็บรวบรวมงานศิลปะและโบราณวัตถุ เช่น ภาพเขียนของ Sir Anthony Van Dyck และ Mattia Preti จิตรกรที่มีชื่อเสียงที่สุดของมอลตา รวมถึงผลงานอื่นๆ อีกมากมาย

กลางวัน

รับประทานอาหาร ณ ร้านอาหารท้องถิ่น

เดินทางกลับ เมืองวัลเลตตา

ท่องเที่ยวชมเมืองวัลเลตตา เช่น **พระราชวังแกรนด์มาสเตอร์ (Grand Master Palace)** อดีตพระราชวังยุคศตวรรษที่ 16 ในอดีตเป็นสถานที่บัญชาการรบของอัศวินในยุคนั้น หลังเสร็จสิ้นสงครามได้ต่อเติมเป็นพระราชวัง แต่ถูกโอนย้ายเปลี่ยนมือกลายเป็นสถานที่พำนักของผู้ปกครองจากประเทศอังกฤษในช่วงศตวรรษที่ 19 และกลับมาถือครองโดยมอลตาภายหลังประกาศเอกราชในปี ค.ศ.1964 ในปัจจุบันใช้เป็นอาคารรัฐสภาแห่งมอลตา, **สวนบารัคคา (Upper Barracca Garden)** สวนสวยที่สร้างขึ้นในปี ค.ศ. 1661 โดยอัศวินชาวอิตาลีเลียน จากบริเวณสวนจะเห็นวิวของอ่าวแกรนด์ฮาร์เบอร์ได้ชัดเจน, **วิหารเซนต์จอห์น (St. John's Cathedral)** สร้างโดยอัศวินเซนต์จอห์นเพื่อมอบเป็นเกียรติแก่ผู้อุปถัมภ์เหล่าอัศวินทั้งหลาย ความพิเศษของวิหารแห่งนี้คือการ ออกแบบตกแต่งโดยสถาปนิกและศิลปินชาวมอลตาในช่วงศตวรรษที่ 16

16.00 น.

เดินทางกลับขึ้นเรือสำราญ

17.00 น.

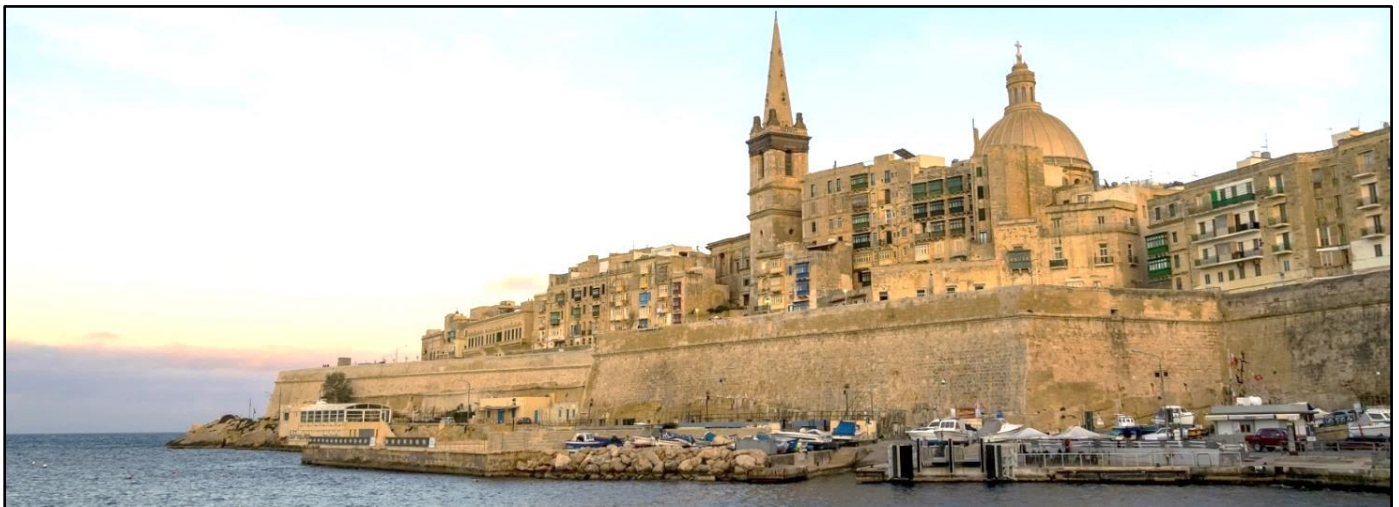
เรือออกเดินทางสู่ เมืองบาร์เซโลนา (สเปน)

ค่ำ

รับประทานอาหาร ณ ห้องอาหารบนเรือสำราญ

ที่พัก

MSC WORLD EUROPA



วันที่ 9

AT SEA

เช้า

รับประทานอาหาร ณ ห้องอาหารบนเรือสำราญ

อิสระพักผ่อนบนเรือสำราญ สามารถร่วมกิจกรรมต่างๆ ที่มีภายในเรือ ทั้งช้อปปิ้งร้านขายสินค้าปลอดภาษีบนเรือหรือกิจกรรมตามจุดต่างๆ บนเรือตามประกาศของเรือสำราญ

กลางวัน

รับประทานอาหาร ณ ห้องอาหารบนเรือสำราญ

ค่ำ

รับประทานอาหาร ณ ห้องอาหารบนเรือสำราญ

ที่พัก

MSC WORLD EUROPA

หมายเหตุ:

ก่อนเรือกลับเทียบท่าใน เช้าวันถัดไป จะต้องดำเนินการเตรียมตัวเพื่อเช็กเอาท์ออกจากเรือดังนี้

1. จัดกระเป๋า Overnight bag สำหรับเสื้อผ้าและของใช้ส่วนตัวจำเป็นที่ต้องใช้ในช่วงกลางคืนและเช้าวันถัดไป
2. จัดกระเป๋าใบใหญ่และวางไว้หน้าห้อง พร้อมผูกป้ายกระเป๋าสีต่างๆ ตามที่เรือกำหนด เจ้าหน้าที่ของเรือจะมาเก็บกระเป๋าใบใหญ่ไปในช่วงกลางดึก (ป้ายกระเป๋าสีต่างๆ นี้จะเป็นตัวกำหนดลำดับการนำกระเป๋าลงจากเรือ)
3. ชำระค่าใช้จ่ายต่างๆ ซึ่งรายละเอียดค่าใช้จ่ายจะส่งให้ตรวจเช็คความถูกต้องก่อน (ชำระผ่านบัตรเครดิตที่ลงทะเบียนไว้ตอนเช็กอินในวันแรกของการขึ้นเรือโดยอัตโนมัติ)



วันที่ 10 **บาร์เซโลนา - อิสตันบูล**

เช้า **รับประทานอาหาร ณ ห้องอาหารบนเรือสำราญ**

09.00 น. เรือจอดเทียบท่าที่ **เมืองบาร์เซโลนา (สเปน)**
 เช็กเอาท์ออกจากเรือสำราญ พร้อมรับกระเป๋าสัมภาระ
 เดินทางสู่ **La Roca Village** เอาต์เล็ตที่รวบรวมสินค้าแบรนด์เนมมากกว่า 100 ร้านค้า เช่น ARMANI, BURBERRY, COACH, GUCCI, GEOX, GUESS, LACOSTE, LONGCHAMP, MICHAEL KORS, PANDORA, POLO RALPH LAUREN, SAMSONITE, THE NORTH FACE, TOD'S, TUMI, และอื่นๆ อีกมากมาย

กลางวัน **อิสระรับประทานอาหารตามอัธยาศัย**

บ่าย เดินทางสู่สนามบินเพื่อเช็กอิน

19.10 น. บินสู่ **อิสตันบูล (ตุรเคีย)** โดยเที่ยวบิน TK1856

23.35 น. ถึง **สนามบินอิสตันบูล**

วันที่ 11 **อิสตันบูล - กรุงเทพฯ**

01.35 น. บินสู่ **สนามบินสุวรรณภูมิ (ไทย)** โดยเที่ยวบิน TK 68

15.25 น. ถึง **สนามบินสุวรรณภูมิ** โดยสวัสดิภาพพร้อมความประทับใจ

----- BON VOYAGE -----

อัตราค่าบริการ

รายละเอียดและค่าบริการ (บาท)	10-20 เม.ย. 2567*	1-11 พ.ค. 2567
ผู้ใหญ่ พักห้องคู่ (ห้อง Interior) เด็ก 1 ท่าน พักกับผู้ใหญ่ 1 ท่าน	145,900 บาท	139,900 บาท
พักห้องเดี่ยว + ห้อง Interior	เพิ่มท่านละ 30,000 บาท	
พักห้องคู่ + Upgrade พักห้อง Balcony	เพิ่มท่านละ 14,000 บาท	
พักห้องเดี่ยว + Upgrade พักห้อง Balcony	เพิ่มท่านละ 58,000 บาท	
ค่าวีซ่าเชงเก้น	เพิ่มท่านละ 4,500 บาท	
ไม่ต้องการตัวเครื่องบิน (BKK-IST-BCN-IST-BKK)	ลดท่านละ 35,000 บาท	30,000 บาท
อัปเกรดตัวเครื่องบิน Business Class (BKK-IST-BCN-IST-BKK)	เริ่มต้น เพิ่มท่านละ	โปรดตรวจสอบ สามารถยืนยันราคาที่แน่นอนได้เมื่อทำการจองและที่นั่ง Confirm แล้วเท่านั้น
ค่าทิปพนักงานขับรถ, ไกด์ท้องถิ่น และ หัวหน้าทัวร์	เพิ่มท่านละ	รวมในค่าทัวร์แล้ว
ภาษีน้ำมันจากสายการบิน จำนวน ณ วันที่ 3 พ.ย. 2566		อาจมีการเรียกเก็บเพิ่มเติมตามประกาศของสายการบิน ณ ช่วงเวลาที่ออกตัวเครื่องบิน

!! ข้อควรทราบก่อนทำการจอง:

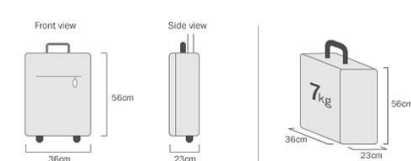
1. ขอสงวนสิทธิ์ในการปรับโปรแกรมการเดินทางให้เหมาะสม หากมีการเปลี่ยนแปลงทำเทียบเรือ รวมถึงการเปลี่ยนแปลงเวลาเทียบท่า/ออกเดินทางของเรือ
2. สำหรับผู้เดินทาง 3-4 ท่านที่ต้องการพักในห้องเดียวกัน จะต้องแจ้ง ณ วันที่ทำการจองและไม่สามารถเปลี่ยนแปลงได้ในภายหลังได้ หรือ เปลี่ยนแปลงได้แบบมีเงื่อนไข ทั้งนี้ขึ้นกับห้องว่างและการพิจารณาของทางเรือผู้ให้บริการ
3. เนื่องจากการจองห้องพักเป็นแบบกรุ๊ป การจัดห้องพักเป็นสิทธิ์ของเรือผู้ให้บริการตามประเภทของห้องพักที่ทำการจอง Special Request ต่างๆ เช่น ห้องติดกัน/ชั้นเดียวกัน หรือตำแหน่งของห้องพักที่ต้องการ จึงไม่สามารถรับประกันตามที่ต้องการได้

ค่าบริการนี้รวม:

- ตัวเครื่องบินชั้น Economy Class เส้นทาง BKK-IST-BCN-IST-BKK โดยสายการบิน TK พร้อมนำหนักกระเป๋าที่สายการบินกำหนด
กระเป๋าเดินทางเพื่อโหลด - ท่านละ 1 ใบ น้ำหนักไม่เกิน 23 กก.
กระเป๋าถือขึ้นเครื่อง (Hand Carry) - น้ำหนักไม่เกิน 7 กก. ตามขนาดที่สายการบินกำหนด
- ค่าภาษีสนามบิน, ภาษีน้ำมัน, ค่าประกันภัยทางอากาศ
- ค่าประกันภัยการเดินทางอุบัติเหตุวงเงิน 1,500,000 บาท, ค่ารักษาพยาบาลในต่างประเทศวงเงิน 2,000,000 บาท และค่ารักษาพยาบาลหลังกลับจากต่างประเทศภายใน 48 ชั่วโมง วงเงิน 70,000 บาท (ประกันภัยครอบคลุมผู้เดินทางที่อายุไม่เกิน 85 ปี)
- ค่าที่พัก, อาหาร, Port fee และ Service fee ตามแพ็คเกจของเรือผู้ให้บริการ
- ค่าอาหารทุกมื้อตามระบุ, ค่าพาหนะ หรือ รถรับ-ส่ง ระหว่างนำเที่ยว และ ค่าเข้าชมสถานที่ตามระบุในโปรแกรม
- หัวหน้าทัวร์ (คนไทย) คอยอำนวยความสะดวกตลอดการเดินทาง
- ค่าทิปขั้นต่ำสำหรับพนักงานขับรถ, ไกด์ท้องถิ่น และหัวหน้าทัวร์

กระเป๋าถือ

กระเป๋าถือขึ้นเครื่อง จะต้องมีน้ำหนักไม่เกิน 7 กิโลกรัม และผู้โดยสาร 1 คน



ขนาด	ความยาว	ความสูง	ความกว้าง
สำหรับเครื่องบินโดยสารทุกสาย	56 ซม. (22 นิ้ว)	36 ซม. (14 นิ้ว)	23 ซม. (9 นิ้ว)

ค่าบริการนี้**ไม่รวม**:

- ค่าที่พักพนักงานยกกระเป๋าในแต่ละโรงแรม/เรือ (ถ้ามี)
- ค่าใช้จ่ายส่วนตัว เช่น ค่าซักรีด, โทรศัพท์-แฟกซ์, ค่าอินเทอร์เน็ต/WIFI, เครื่องดื่มมินิบาร์, ค่าน้ำหนักกระเป๋าที่เกินจากที่สายการบินกำหนด และค่าใช้จ่ายอื่นๆ ที่ไม่ได้ระบุในรายการ
- ค่าภาษีมูลค่าเพิ่ม 7% และภาษีหัก ณ ที่จ่าย 3% (ในกรณีต้องการใบเสร็จรับเงิน จะต้องชำระภาษีมูลค่าเพิ่มและภาษีหัก ณ ที่จ่ายเพิ่มเติม)

การชำระเงิน

งวดที่ 1 : สำรองที่นั่ง **50,000** บาท/ท่าน (ภายในวันถัดไปนับจากวันที่ทำการจอง)

งวดที่ 2 : ชำระส่วนที่เหลือ 60 วันล่วงหน้าก่อนเดินทาง

การยกเลิกการเดินทาง

120-91 วัน ก่อนการเดินทาง ... หักค่าใช้จ่าย 25% ของค่ามัดจำ

90-61 วัน ก่อนการเดินทาง ... หักค่าใช้จ่าย 50% ของค่ามัดจำ

60-31 วัน ก่อนการเดินทาง ... หักค่าใช้จ่าย 50% ของค่าทัวร์

30-0 วัน ก่อนการเดินทาง ... หักค่าใช้จ่าย 100% ของค่าทัวร์

หมายเหตุ:

- บริษัทฯ ขอสงวนสิทธิ์ยกเลิกการเดินทาง **ในกรณีที่มิได้มีผู้เดินทาง ต่ำกว่า 15 ท่าน** โดยจะแจ้งให้ผู้เดินทางทราบล่วงหน้า
- บริษัทฯ ขอสงวนสิทธิ์ในการเปลี่ยนแปลงการพาเข้าชมสถานที่ท่องเที่ยวใดๆ ที่ปิดทำการ โดยจะจัดหาสถานที่ท่องเที่ยวอื่นเพื่อทดแทนเป็นลำดับแรกหรือคืนค่าเข้าชมแก่คณะผู้เดินทางแทน
- บริษัทฯ ขอสงวนสิทธิ์ในการเปลี่ยนแปลงรายการท่องเที่ยว กรณีที่เกิดเหตุจำเป็นสุดวิสัย เช่น การเปลี่ยนแปลงเที่ยวบิน/เปลี่ยนแปลงตารางบินโดยสายการบิน การล่าช้าของสายการบิน การนัดหยุดงาน การประท้วง ภัยธรรมชาติ การก่อกวนจลาจล อุบัติเหตุ ปัญหาการจราจร ฯลฯ ทั้งนี้จะคำนึงและรักษาผลประโยชน์ของผู้เดินทางให้มากที่สุด
- การท่องเที่ยวนี้เป็นการชำระแบบเหมาจ่ายกับบริษัทตัวแทนในต่างประเทศ ผู้เดินทางไม่สามารถเรียกร้องเงินคืน ในกรณีที่ปฏิเสธหรือสละสิทธิ์ในการใช้บริการที่ทางทัวร์จัดให้ ยกเว้นว่าผู้เดินทางได้ทำการตกลงหรือแจ้งให้ทราบก่อนเดินทาง
- หากถูกปฏิเสธการเข้าเมือง เนื่องจากการกระทำที่ส่อไปในทางผิดกฎหมาย หลบหนีเข้าเมือง รวมถึงสาเหตุอื่นๆ ซึ่งถือเป็นกฎหมายของประเทศนั้นๆ บริษัทฯ จะไม่รับผิดชอบค่าใช้จ่ายที่เกิดขึ้นและไม่สามารถคืนเงินค่าทัวร์ที่ชำระมาแล้ว
- การเดินทางจะต้องใช้ “หนังสือเดินทางบุคคลธรรมดา (เล่มสีเลือดหมู)” เท่านั้น หากถูกปฏิเสธการเข้าหรือออกประเทศใดประเทศหนึ่งจากการใช้หนังสือเดินทางราชการ (เล่มสีน้ำเงิน) บริษัทฯ ขอสงวนสิทธิ์ไม่รับผิดชอบต่อค่าเสียหายรวมถึงค่าใช้จ่ายต่างๆ ที่เกิดขึ้นและไม่สามารถคืนเงินค่าทัวร์ที่ชำระมาแล้ว
- หากยกเลิกการจองทัวร์ หลังจากยื่นวีซ่ารวมถึงได้รับอนุมัติวีซ่าเรียบร้อยแล้ว บริษัทฯ ขอสงวนสิทธิ์ในการนำเล่มพาสปอร์ตไปยกเลิกวีซ่าในทุกกรณี ไม่ว่าค่าใช้จ่ายในการยื่นวีซ่าจะรวมหรือแยกจากรายการทัวร์ก็ตาม
- การพิจารณาวีซ่าขึ้นกับดุลยพินิจของสถานทูต กรณีที่วีซ่าไม่ผ่านการพิจารณา บริษัทฯ ไม่สามารถคืนค่าธรรมเนียมวีซ่าได้

กรณีเดินทางโดยลูกค้าจัดการตัวเครื่องบินเอง (Land Only)

ในกรณีลูกค้าดำเนินการเรื่องตัวเครื่องบินเองและมาเที่ยวร่วมกับคณะ (Join Tour) ลูกค้าต้องเดินทางมาพบคณะทัวร์และรับผิดชอบต่อค่าใช้จ่ายในการเดินทางด้วยตัวเอง รวมถึงกรณีเที่ยวบินของคณะทัวร์เกิดความล่าช้าหรือยกเลิกเที่ยวบินด้วยสาเหตุใดๆ ก็ตาม

ตัวเครื่องบิน

- กรณีเดินทางเป็นหมู่คณะ (ตัวกรุ๊ป) หากออกตัวแล้วไม่สามารถขอคืนเงินและไม่สามารถเปลี่ยนวันเดินทางได้
- การเดินทางเป็นหมู่คณะ ผู้โดยสารจะต้องเดินทางไป-กลับพร้อมกัน หากต้องการเลื่อนวันเดินทางกลับ จะต้องชำระค่าใช้จ่ายส่วนต่างที่สายการบินเรียกเก็บและขึ้นกับข้อกำหนดและการพิจารณาของสายการบิน ซึ่งทางบริษัทฯ ไม่สามารถเข้าไปแทรกแซงได้
- ในกรณียกเลิกการเดินทางหลังจากที่บริษัทฯ ออกตัวเครื่องบินไปแล้ว ผู้เดินทางต้องขอ Refund ตามระบบของสายการบินเท่านั้น (ในกรณีที่ตัวเครื่องบินสามารถทำการ Refund ได้เท่านั้น)
- ผู้เดินทางที่ต้องซื้อตัวเครื่องบินภายในประเทศ เช่น เชียงใหม่ ภูเก็ต หาดใหญ่ ฯลฯ จะต้องแจ้งฝ่ายขายเพื่อยืนยันการเดินทางของโปรแกรมที่ทำการจองรวมถึงเช็คอินเที่ยวบินที่เดินทางไป/กลับ หากซื้อตัวภายในประเทศโดยไม่ได้รับการยืนยันจากฝ่ายขาย บริษัทฯ ไม่รับผิดชอบค่าใช้จ่ายใดๆ ที่เกี่ยวข้องกับการออกตัวเครื่องบินภายในประเทศนั้นๆ
- การ Request ที่นั่งและอาหารบนเที่ยวบิน จะเป็นไปตามการพิจารณาของสายการบิน ซึ่งทางบริษัทฯ จะดำเนินการส่ง Request ให้ แต่ไม่สามารถแทรกแซงหรือให้คำยืนยันใดๆ ได้

ห้องพักรับรอง

- ห้องพักรับรองเป็นแบบห้องพักร่วม (TWN/DBL) ในกรณีที่ต้องการพักร่วม 3-4 ท่าน / 3-4 เตียง (Triple/Quarter Room) จะขึ้นอยู่กับข้อกำหนดและรูปแบบของห้องพักของเรือแต่ละลำ ซึ่งอาจไม่สามารถจัดห้องพักร่วม 3-4 เตียงตามที่ต้องการได้

กระเป๋าถือติดตัวขึ้นเครื่องบิน

- กรุณาดำเนินการนำของมีคมทุกชนิด ใส่ในกระเป๋าใบเล็กที่จะถือขึ้นเครื่องบินโดยเด็ดขาด เช่น มีดพับ กรรไกรตัดเล็บทุกขนาด ตะไบเล็บ เป็นต้น กรุณาใส่ในกระเป๋าเดินทางใบใหญ่เพื่อโหลดใต้ท้องเครื่อง
- ของเหลวต่างๆ เช่น น้ำดื่ม ครีม โลชั่น น้ำหอม ยาสีฟัน เจล สเปรย์ เป็นต้น อนุญาตให้ถือขึ้นเครื่องได้ไม่เกิน 10 ชิ้น ในบรรจุภัณฑ์ละไม่เกิน 100 ml. ใส่รวมกันในถุงใสพร้อมแสดงต่อเจ้าหน้าที่รักษาความปลอดภัยตามมาตรการองค์การการบินพลเรือนระหว่างประเทศ (ICAO)
- หากซื้อสินค้าปลอดภาษีจากสนามบิน จะต้องปิดผนึกถุงโดยระบุ วันเดินทาง เที่ยวบิน จึงสามารถนำขึ้นเครื่องได้ และห้ามมีร่องรอยการเปิดปากถุงโดยเด็ดขาด

สัมภาระและค่าพนักงานยกสัมภาระ

- น้ำหนักสัมภาระที่สายการบินอนุญาตให้โหลดใต้ท้องเครื่องจะขึ้นกับแต่ละสายการบิน การเรียกเก็บค่าธรรมเนียมเพิ่มเป็นสิทธิ์ของสายการบิน หากน้ำหนักกระเป๋าเดินทางเกินกว่าที่สายการบินกำหนด
- กระเป๋าสัมภาระที่ทางสายการบินอนุญาตให้นำขึ้นเครื่องได้ ต้องมีน้ำหนักตามที่สายการบินกำหนด และขนาดไม่เกิน 7.5 x 13.5 x 21.5 สำหรับหน่วยวัด “นิ้ว” (Inch) หรือ 19 x 35 x 55 สำหรับหน่วยวัด “เซนติเมตร” (Centimeter) หากกระเป๋ามีน้ำหนักหรือขนาดเกินจากที่สายการบินกำหนด อาจถูกปฏิเสธให้ถือขึ้นเครื่องและต้องโหลดใต้ท้องเครื่องแทน
- ในบางรายการทัวร์ที่ต้องเดินทางโดยสายการบินภายในประเทศ น้ำหนักของกระเป๋าอาจถูกกำหนดให้น้อยกว่าเที่ยวบินระหว่างประเทศ ทั้งนี้ขึ้นอยู่กับข้อกำหนดของแต่ละสายการบิน หากน้ำหนักเกินกว่าที่สายการบินกำหนด ค่าใช้จ่ายที่เกิดขึ้นเป็นความรับผิดชอบของผู้เดินทาง

การชดเชยค่ากระเป๋าในกรณีเกิดการสูญหาย

- ไม่ควรใส่ของมีค่าทุกชนิดในกระเป๋าใบใหญ่ที่โหลดใต้ท้องเครื่อง หากเกิดการสูญหาย สายการบินจะรับผิดชอบชดเชยใช้ตามกฎของ IATA เท่านั้น ซึ่งจะชดเชยให้ประมาณ กิโลกรัมละ 20 USD คุณด้วยน้ำหนักกระเป๋าจริง ทั้งนี้จะชดเชยไม่เกิน USD 400 กรณีเดินทางชั้นธรรมดา (Economy) หรือ USD 600 กรณีเดินทางชั้นธุรกิจ (Business)
- กรณีกระเป๋าใบเล็ก (Hand Carry) และกระเป๋าเดินทางใบใหญ่ สูญหายระหว่างการท่องเที่ยว (ระหว่างทัวร์) ประกันภัยการเดินทางที่บริษัทจัดทำให้ไม่ครอบคลุมในกรณีนี้ และ บริษัทฯ ไม่รับผิดชอบชดเชยค่าเสียหายที่เกิดขึ้น

**** การสำรองที่นั่งและชำระมัดจำการเดินทางเป็นการยอมรับเงื่อนไขที่ บริษัทฯ แจ้งไว้แล้วข้างต้น ****

แบบฟอร์มการสำรองที่นั่ง

... Enjoy cruising with ...

MSC WORLD EUROPA

สเปน - ฝรั่งเศส - อิตาลี - มอลต้า

10-20 เม.ย. 2567 ... 145,900 บาท

1-11 พ.ค. 2567 ... 139,900 บาท

ลำดับที่	ชื่อ - สกุล (ภาษาอังกฤษ)	ห้องพัก (SGL/TWN/TRP)	สะสมไมล์	อาหาร

ชื่อผู้สำรองที่นั่ง

เอเยนต์

เบอร์โทรติดต่อ

อีเมล.....

**** กรุณาส่ง แบบฟอร์มสำรองที่นั่ง และ สำเนาหน้าพาสปอร์ตผู้เดินทาง มาที่**

tour@expressholiday.co.th **

ติดต่อเจ้าหน้าที่ โทร 02-635-1415