



Panda Holiday บริษัท แพนด้า ฮอลิเดย์ จำกัด
โลจิสติกส์ ทางอากาศ



พันธมิตรรับรองจาก

กระทรวงการท่องเที่ยวและกีฬา
กรมพัฒนาการท่องเที่ยว กระทรวงพาณิชย์**HOTLINE : 086-317-1624**

98/327 หมู่ 10 ตำบลบางแม่นาง อำเภอบางใหญ่ จังหวัดนนทบุรี 11140

上海航空公司
SHANGHAI AIRLINES

เซี่ยงไฮ้ หางโจว

เที่ยวชมแดนดรเซี่ยงไฮ้ เยือนหมู่บ้านโบราณเวนิสแห่งจีน

5D | 4N
เดินทาง 10-14 / 13-17 เม.ย. 68

- นครเซี่ยงไฮ้ • ตลาด 100 ปี เงินหวังเหมียว • ล่องเรือหมู่บ้านจูเจียวเจียว
- ถนนคนเดินเสี่ยวเหอเจีย • อุโมงเลเซอร์ • หนानจิงลู่ • ตึกพันไม้

ราคา **48,900.-**

คุ้มค่า ครบทุกไฮไลต์ ไม่เข้าร้าน พัก 5 ดาว



HOTLINE : 086-317-1624

98/327 หมู่ 10 ตำบลบางแม่นาง อำเภอบางใหญ่ จังหวัดนนทบุรี 11140

ไฮไลท์ของโปรแกรมท่องเที่ยว

- เดินทางด้วยสายการบินมาตรฐานสากล
- อีกระช้อปปีง ถนนคนเดินหูปิ่นลู่ ถนนช้อปปิ้งสุดหรูเลียบทะเลสาบซีหู
- ชมหาดไว่ทาน ที่ถูกใช้เป็นสถานที่ถ่ายทำภาพยนตร์สุดโด่งดังอย่าง "เจ้าพ่อเซี่ยงไฮ้"

วันที่	กำหนดการ	B	L	D	โรงแรม
1	กรุงเทพฯ(สุวรรณภูมิ) - นครเซี่ยงไฮ้ - ตลาด100ปีเงิน หวังเหมียว FM842 : 09.50-15.25	X	✈	🍷	Radisson Blu Shanghai Pudong Jinqiao 5 ดาวหรือเทียบเท่า
2	ล่องเรือหมู่บ้านโบราณจูเจียเจียว - เมืองหางโจว - ซีหูเทียนตี้ - ถนนคนเดินหูปิ่นลู่ - ถนนโบราณเหอฟางเจีย	🍷	🍷	🍷	Radisson Blu Shanghai Pudong Jinqiao 5 ดาวหรือเทียบเท่า
3	ถนนคนเดินเสี่ยวเหอเจีย - นครเซี่ยงไฮ้ - ผานหลงเทียนตี้	🍷	🍷	🍷	Radisson Blu Shanghai Pudong Jinqiao 5 ดาวหรือเทียบเท่า
4	ตึก STARBUCKS - เทียนจื่อฟาง - ซินเทียนตี้ - หอไข่มุก (ถ่ายรูปด้านนอก) - อุโมงค์เลเซอร์ - หานจิงลู่ - หาดไว่ทาน	🍷	🍷	🍷	Radisson Blu Shanghai Pudong Jinqiao 5 ดาวหรือเทียบเท่า
5	Tian'an 1000 Trees - Florentia village Outlet Mall - กรุงเทพฯ(สุวรรณภูมิ) FM853 : 18.20-21.55	🍷	🍷	✈	SWEET HOME

HOTLINE : 086-317-1624

98/327 หมู่ 10 ตำบลบางแม่นาง อำเภอบางใหญ่ จังหวัดนนทบุรี 11140

โปรแกรมเดินทาง วันที่ 10-14 , 13-17 เมษายน 2568**วันแรก****กรุงเทพฯ (สุวรรณภูมิ) - นครเชียงใหม่ - ตลาด100ปีเงินห้วงเมี่ยว (FM842 : 09.50-15.25)**

06.30 น. พร้อมกันที่ท่าอากาศยานสุวรรณภูมิ อาคารผู้โดยสารขาออกระหว่างประเทศ ชั้น 4 สายการบิน Shanghai Airlines โดยมีเจ้าหน้าที่ของ บริษัท ฯ คอยต้อนรับและอำนวยความสะดวกแก่ท่าน

09.50 น. ✈️ ออกเดินทางสู่ เมืองเชียงใหม่ โดย เที่ยวบินที่ FM842 : 09.50-15.25 (บริการอาหารและเครื่องดื่มบนเครื่อง)

15.25 น. เดินทางถึง สนามบินเชียงใหม่ นำท่านผ่านพิธีการตรวจคนเข้าเมือง นำท่านชม ตลาดเงินห้วงเมี่ยว หรือ ตลาดร้อยปีเชียงใหม่ เป็นตลาดเก่าของผู้ตั้งมีอาคารบ้านเรือนบริเวณนี้เป็นสถาปัตยกรรมโบราณสมัยราชวงศ์หมิงและชิง ตกแต่งสไตล์สถาปัตยกรรมแบบโบราณจีน และเก๋ากว่าร้อยปี ที่ยังคงความงดงาม ทั้งร้านขายอาหาร ร้านขนมพื้นเมือง

ค่ำ 🍷 รับประทานอาหารค่ำ ณ ภัตตาคาร

🏨 ที่พักรั Radisson Blu Shanghai Pudong Jinqiao 5 ดาวหรือเทียบเท่า

HOTLINE : 086-317-1624

98/327 หมู่ 10 ตำบลบางแม่นาง อำเภอบางใหญ่ จังหวัดนนทบุรี 11140

วันที่สอง**ล่องเรือหมู่บ้านโบราณจูเจียเจี้ยว – เมืองหางโจว - ซีหูเทียนตี้ - ถนนคนเดินหูปิ่นถู่ – ถนนโบราณหอฝิ่งเจีย****หมู่บ้านโบราณจูเจียเจี้ยว****เช้า****📍 รับประทานอาหารเช้า ณ ห้องอาหารโรงแรม**

นำท่านล่องเรือชม เมืองโบราณจูเจียเจี้ยว มีฉายาว่า เวนิสตะวันออกแห่งเมืองเซี่ยงไฮ้ มีประวัติศาสตร์ยาวนาน กว่า 1,700 ปี จุดเด่นของเมืองโบราณแห่งนี้ คือพื้นที่ด้านในนั้นมีแม่น้ำหลากหลายสายเชื่อมโยงไปยังพื้นที่ต่างๆ โดยรอบ ทำให้มีบรรยากาศที่สวยงามและร่มรื่น และให้ทุกท่านได้ ล่องเรือ เพื่อชมความงามวิวบ้านเรือนเก่าแก่ริมน้ำ

นำท่านเดินทางสู่เมืองหางโจว **(ใช้เวลาเดินทางประมาณ 2 ชั่วโมง)** อิศระให้ท่านพักผ่อนตามอัธยาศัย

เที่ยง**📍 รับประทานอาหารกลางวัน ณ ภัตตาคาร**

นำท่านสู่ซีหูเทียนตี้ เป็นย่านการค้า คาเฟ่ ริมหะเลสาบซีหู มีร้านอาหารฟับแอนด์เรสเทอรัรองซ์ในย่านนี้หลายร้าน รวมไปถึงร้านไอศกรีม Häagen-Dazs และร้านกาแฟ Starbuck โดยรอบมีต้นหลิวปลิวไสว ผู้คนมากมายออกมาเดินข้ามสะพานผ่านทะเลสาบรับไออุ่นกันอย่างมีความสุข

นำท่านเดินทางสู่ย่านช้อปปิ้ง ถนนคนเดินหูปิ่นถู่ ถนนช้อปปิ้งสุดหรูเลียบทะเลสาบซีหู อีกด้วยแบรนด์ช้อปปิ้งในย่านนี้คึกคักมากมาย ทั้ง Sephora, Victoria Secret, Hamley's ร้านของเล่นจากอังกฤษ หรือแบรนด์ Luxury ย่านนี้ใหญ่มาก ตรอกซอกซอยก็มีเยอะ ถ้าจะเดินทุกซอกทุกมุมจริงๆ

จากนั้นนำท่านเดินทางสู่ ถนนโบราณหอฝิ่งเจีย เป็นส่วนหนึ่งของย่านที่คึกคัก ในเขตเมืองเก่าของหางโจว บริเวณตีนเขาอู่ซาน ในอดีตบริเวณสี่มุมถนน ที่เป็นจุดตัดของถนนหอฝิ่งเจีย กับถนนจงซานจงถู่

HOTLINE : 086-317-1624

98/327 หมู่ 10 ตำบลบางแม่นาง อำเภอบางใหญ่ จังหวัดนนทบุรี 11140

ถือเป็นหัวใจของย่านดังกล่าว เพราะเป็นที่ตั้งของร้านค้า 4 ร้าน ได้แก่ ร้านแปงต้าหน้าซ่งเฟิงซุน ร้านยาเส้นมีด้าซาง ร้านแฮมว่่านหลง ร้านหมวกจางอวี่นเซิง

ค่ำ

10 | รับประทานอาหารค่ำ ณ ภัตตาคาร**📍** ที่พัก Radisson Blu Shanghai Pudong Jinqiao 5 ดาวหรือเทียบเท่า

วันที่สาม

ถนนคนเดินเสี่ยวเหอเจีย - นครเซี่ยงไฮ้ - ผานหลงเทียนตี้



ผานหลงเทียนตี้

เช้า

10 | รับประทานอาหารเช้า ณ ห้องอาหารโรงแรม

นำท่านไปยัง ถนนคนเดินเสี่ยวเหอเจีย อิสระให้ท่านเลือกซื้อของใช้ของฝากตามอัธยาศัย

เดินทางสู่เซี่ยงไฮ้ โดยรถโค้ช (ใช้เวลาเดินทางประมาณ 3 ชั่วโมง) อิสระให้ท่านพักผ่อนตามอัธยาศัย

เที่ยง

10 | รับประทานอาหารกลางวัน ณ ภัตตาคาร

นำท่านเที่ยวชมผานหลงเทียนตี้ แหล่งท่องเที่ยวเปิดใหม่ไม่นานที่น่าสนใจของเซี่ยงไฮ้ เดินทางไม่ไกล เมืองโบราณสไตล์จีนสวยๆ จากเดิมเป็นหมู่บ้านเก่าชานเมืองเซี่ยงไฮ้ มีความทรุดโทรมตามกาลเวลาก่อนที่ปัจจุบัน ได้นำมาดัดแปลงต่อเติมสร้างใหม่ จนเป็น community ชิมหมู่บ้านจินโบราณสไตล์เจียงหนาน มีลำธารผ่านกลาง พร้อมต้นหลิว ต้นไม้ร่มรื่น สะพาน และอาคารสไตล์จีน เป็นแหล่งรวมคาเฟ่ ร้านค้า ร้านกาแฟ ของแต่งบ้าน ร้านเสื้อผ้า เหมาะสำหรับมาเดินเล่นและเก็บภาพชิลล์ๆ พร้อมทานขนมชมบรรยากาศ

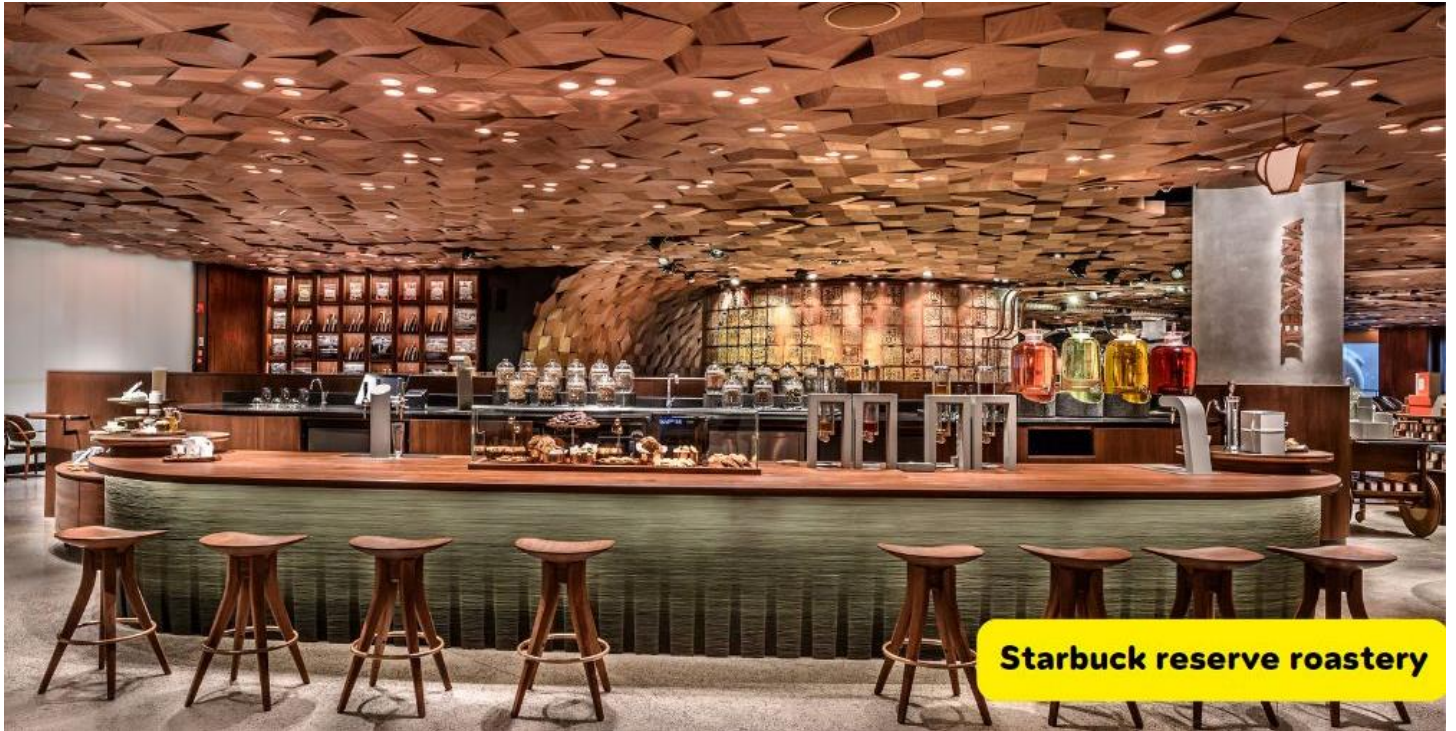
ค่ำ

10 | รับประทานอาหารค่ำ ณ ภัตตาคาร**📍** ที่พัก Radisson Blu Shanghai Pudong Jinqiao 5 ดาวหรือเทียบเท่า

HOTLINE : 086-317-1624

98/327 หมู่ 10 ตำบลบางแม่นาง อำเภอบางใหญ่ จังหวัดนนทบุรี 11140

วันที่ **ติ๊ก STARBUCKS - เทียนจื่อฟาง – ซินเทียนตี้ - หอไข่มุก (ถ่ายรูปด้านนอก) - อุโมงค์เลเซอร์ - นานาจังอู๋**
- หาดไต้หวัน



เช้า 10 รับประทานอาหารเช้า ณ ห้องอาหารโรงแรม

จากนั้นนำท่านเดินทางสู่ ติ๊ก STARBUCKS สาขาที่นครเซี่ยงไฮ้ ที่มาพร้อมกับความยิ่งใหญ่ของเครื่องจักรตำแหน่งสตาร์บัคส์ที่สวยงามที่สุด ประดับด้วยแผ่นตราประทับแบบจีนโบราณมากกว่า 1,000 แผ่น ซึ่งบอกเล่าเรื่องราวความเป็นมาของสตาร์บัคส์ มีเครื่องดื่มหลากหลายมากกว่า 100 ชนิดรวมทั้งเครื่องดื่มที่มีเฉพาะสาขานี้เพียงแห่งเดียว นำท่านเดินทางไปยัง เทียนจื่อฟาง Tianzifang ดัดแปลงมาจากอาคาร Shikumen เพียงแห่งเดียวในเซี่ยงไฮ้ เป็นที่ทำการทำงานสร้างสรรค์ของศิลปินวรรณกรรมมากมาย มีร้านเล็กๆ ขายแว่นตาช้อนช้อนและกล่องเสียงแบบโบราณ ที่นี่ยังมีร้านอาหารสร้างสรรค์ที่น่าสนใจและแปลกใหม่มากมาย และยังสามารถหาศิลปินริมถนนเพื่อวาด จากนั้นเดินทางไป Xin Tian Di (ซิน เทียนตี้) แหล่งช้อปปิ้งแห่งนี้ ถือว่าเป็นอีก 1 ไฮไลท์ของนครแห่งนี้ เนื่องจากเอกลักษณ์ที่ไม่เหมือนใคร สิ่งปลูกสร้างที่ใช้อิฐบล็อกแบบสถาปัตยกรรมแบบ Shikumen (ซิกเหมิน) การผสมผสานระหว่างสถาปัตยกรรมตะวันตกกับจีนเข้าด้วยกัน ทางเดินหิน กำแพงหิน ประตูหิน บ้านเมืองเก่าแต่ดูแลกรักษาอย่างดี

เที่ยง 10 รับประทานอาหารกลางวัน ณ ภัตตาคาร

นำท่านชมหอไข่มุก (ถ่ายรูปด้านนอก) สัญลักษณ์ของนครเซี่ยงไฮ้ ตั้งอยู่ทางตะวันออกเฉียงของแม่น้ำหวงผู่ หอไข่มุกตะวันออกเป็นหอส่งสัญญาณวิทยุโทรทัศน์สูง 468 เมตร ลักษณะเป็นไข่มุก 11 ลูก และ เสา 3

HOTLINE : 086-317-1624

98/327 หมู่ 10 ตำบลบางแม่นาง อำเภอบางใหญ่ จังหวัดนนทบุรี 11140

เสา ด้านบนเป็นรูปไข่มุก 3 เม็ด 3 ขนาดเรียงกันในแนวตั้ง หลังจากนั้นนำท่าน ขึ้นรถไฟลอยตอโมงค์ เลเซอร์ เป็นอุโมงค์แม่น้ำสายแรกในประเทศจีนระหว่างเส้นทางภายในอุโมงค์มีการตกแต่งด้วยแสง เลเซอร์ เป็นรูปต่าง ๆ ให้ชมอย่างเพลิดเพลินใจของสถาปัตยกรรมแบบโรมัน รวมทั้งการผสมผสาน ระหว่างสถาปัตยกรรมตะวันออก- ตะวันตก จากนั้นนำท่านช้อปปิ้ง ถนนหนานจิง หรือ ถนนคนเดินนาน จิงลู่ เป็นย่านการค้าที่คึกคักที่สุดแห่งหนึ่งในเมือง มีประวัติศาสตร์ยาวนานกว่า 100 ปี ปัจจุบันย่านนี้ ผสมผสานระหว่างศูนย์การค้า อาคารสูงและอาคารสไตล์โคโลเนียลปะปนไปกับร้านค้าริมถนน

ค่ำ

10 | รับประทานอาหารค่ำ ณ ภัตตาคาร

นำท่านไปยัง หาดไว่ทาน หรือ เดอะบันด์ The Bund หาดไว่ทานเป็นย่านถนนเลียบริมน้ำหวงผู่ เต็มไปด้วยตึกอาคารสถาปัตยกรรมสไตล์ตะวันตกโบราณ อายุเก่าแก่กว่า 100ปี ถูกใช้เป็นสถานที่ถ่ายทำ ภาพยนตร์สุดโด่งดังอย่าง "เจ้าพ่อเซี่ยงไฮ้" จึงทำให้ที่นี่มีอีกชื่อหนึ่งว่า "หาดเจ้าพ่อเซี่ยงไฮ้" และสองข้าง ทางมีวิวทิวทัศน์ที่สวยงามและบรรยากาศดี

🚗 ที่พัก Radisson Blu Shanghai Pudong Jinqiao 5 ดาวหรือเทียบเท่า

วันที่ห้า

Tian'an 1000 Trees - Florentia village Outlet Mall – กรุงเทพฯ FM853 : 18.20-21.55

เช้า

10 | รับประทานอาหารเช้า ณ ห้องอาหารโรงแรม



HOTLINE : 086-317-1624

98/327 หมู่ 10 ตำบลบางแม่นาง อำเภอบางใหญ่ จังหวัดนนทบุรี 11140

จากนั้นนำท่านไปยัง Tian'an 1000 Trees (ตึกต้นไม้พันต้น) อาคารดังกล่าวมีชื่อว่า "เทียนอันเซียนซู่" (Tian An 1,000 Trees) ออกแบบโดยสถาปนิกชาวอังกฤษ โทมัส เฮเชอร์วิก อาคารพันต้นไม้ในครั้งนี้ได้แรงบันดาลใจมาจาก "เขาหวงซาน" มรดกโลกที่ยิ่งใหญ่ของจีน ในมณฑลฮานฮุย

เที่ยง

🕒 รับประทานอาหารกลางวัน ณ ภัตตาคาร

นำท่านเดินทาง Florentia Village เป็นเอาท์เล็ตสินค้าแบรนด์ดังอิตาลีแห่งแรกในประเทศจีน เพื่อสร้างประสบการณ์การช้อปปิ้งชั้นเลิศให้กับนักช้อป ภายในมีสินค้าแบรนด์ดังจากอิตาลีมากกว่า 200 แบรนด์ รวมถึงสินค้าแฟชั่นแบรนด์ระดับโลกและจากจีนที่มีคุณภาพสูง

15.00 น.

หลังรับประทานอาหารเสร็จนำท่านเดินทางสู่สนามบินเพื่อเดินทางกลับยัง ประเทศไทย

18.20 น.

เห็นฟ้าสู่ สุวรรณภูมิ โดยสายการบิน Shanghai Airlines เที่ยวบินที่ **FM853 : 18.20-21.55**

21.55 น.

เดินทางถึงสนามบินนานาชาติสุวรรณภูมิ โดยสวัสดิภาพพร้อมด้วยความประทับใจ

***** ขอขอบคุณทุกท่านที่ใช้บริการ *****

“คุ้มค่า รู้จริง เราดีที่สุดในราคาที่คุณ”



HOTLINE : 086-317-1624

98/327 หมู่ 10 ตำบลบางแม่นาง อำเภอบางใหญ่ จังหวัดนนทบุรี 11140

วันเดินทาง	ราคาทัวร์ผู้ใหญ่	พักเดี่ยวจ่ายเพิ่ม
10-14 , 13-17 เม.ย. 2568	48,900 บาท / ท่าน	9,000 บาท / ท่าน

❖ **รายการทัวร์นี้** ไม่รวมทิป / ไม่เข้าร้าน

เงื่อนไข รายการและราคาทัวร์นี้เป็นเพียงข้อเสนอที่จะต้องได้รับการยืนยัน จากบริษัทฯ อีกครั้งหนึ่ง หลังจากที่บริษัทฯ ได้รับการสำรองที่นั่งจากสายการบินและโรงแรมที่พักเป็นที่เรียบร้อยแล้ว บริษัทฯ ขอสงวนสิทธิ์ที่จะปรับเปลี่ยนราคาตั๋วเครื่องบิน หากราคาตั๋วเครื่องบินมีการปรับสูงขึ้นจากราคาปัจจุบัน และในกรณีที่ไม่สามารถไปเที่ยวตามสถานที่ที่ระบุในรายการ อันเนื่องมาจากธรรมชาติ ความล่าช้า และความผิดพลาดของทางสายการบิน ทางบริษัทฯ จะไม่คืนค่าใช้จ่ายใดๆทั้งสิ้น รายการและราคาทัวร์ข้างต้นนี้อาจมีการเปลี่ยนแปลงได้ตามความเหมาะสม

อัตราค่าบริการนี้รวม

- ค่าตั๋วเครื่องบินไปกลับเที่ยวบินตามรายการ
- ค่าอาหาร-โรงแรมตามที่รายการกำหนด
- ค่าประกันอุบัติเหตุวงเงิน 500,000.- / 1,000,000 บาท (ตามเงื่อนไขกรมธรรม์)
- ค่ารถรับส่งตามสถานที่ท่องเที่ยวที่ระบุตามรายการ
- ค่าเข้าชมสถานที่ต่าง ๆ ตามรายการ
- น้ำดื่มวันละ 1 ขวด/ท่าน/วัน

อัตราค่าบริการนี้ไม่รวม

- ค่าระวางกระเป๋าน้ำหนักเกิน 20 กิโลกรัม
- ค่าใช้จ่ายส่วนตัว เช่น ค่าโทรศัพท์ ค่าซักผ้า รีดผ้า ค่าอาหาร และเครื่องดื่มสั่งพิเศษ
- ค่าธรรมเนียมเดินทางเข้า-แจ้งออกของคนที่ต่างด้าว
- ค่าภาษีมูลค่าเพิ่ม 7% และภาษีหัก ณ ที่จ่าย 3% (กรณีต้องการใบกำกับภาษี)
- **ค่าทิปหัวหน้าทัวร์ไทยตามความพึงพอใจของท่าน**
- **ไม่รวมค่าทิปไกด์ 15 หยวน คนขับรถ 15 หยวน / วัน /คน**
- **เงื่อนไขการจอง**วางเงินมัดจำท่านละ **20,000** บาท โดยโอนเข้าบัญชี



HOTLINE : 086-317-1624

98/327 หมู่ 10 ตำบลบางแม่นาง อำเภอบางใหญ่ จังหวัดนนทบุรี 11140

เงื่อนไขยกเลิก

- ยกเลิกก่อนการเดินทาง 30 วัน
- ยกเลิกการเดินทางภายใน 15 – 29 วัน
- ยกเลิกการเดินทางภายใน 7 – 14 วัน
- ยกเลิกการเดินทางภายใน 1 – 6 วัน

คืนค่าทัวร์หลังหักค่าใช้จ่ายตามความเป็นจริง
ขอสงวนสิทธิ์ในการคืนค่ามัดจำทัวร์ในทุกกรณี
คิดค่าใช้จ่าย 80 เปอร์เซ็นต์ ของราคาทัวร์ในทุกกรณี
ขอสงวนสิทธิ์ในการคืนเงินค่าทัวร์ทั้งหมดในทุกกรณี