

**HOTLINE : 086-317-1624**

98/327 หมู่ 10 ตำบลบางแม่นาง อำเภอบางใหญ่ จังหวัดนนทบุรี 11140

 ผ่านการรับรองจาก  กระทรวงการท่องเที่ยวและกีฬา กรมพัฒนาธุรกิจการค้า กระทรวงพาณิชย์


Disney

# ZOOtopia



- สนุกเต็มวันกับสวนสนุกระดับโลก เชียงไฮ้ ดิสนีย์แลนด์ • ซุปเปอร์คอนกรีตจินจู่
- อุโมงค์เลเซอร์ • หาดไวท์ทัน • ล่องเรือหมู่บ้านจูเอียเจี้ยว • พักโรงแรม 5 ดาว

**5D | 4N** เดินทาง 12-16 / 13-17 เมษายน 2569

 ราคา **62,900.-**

จองด่วน ที่นั่งจำนวนจำกัด

**คุ้มค่าที่สุด รู้จริง ดีที่สุดสำหรับคุณ**

## เราดีที่สุดในสำหรับคุณ

- เดินทางด้วยสายการบินไทยที่ได้มาตรฐานสากล
- เข้าพักโรงแรมมาตรฐานระดับ 5 ดาวพร้อมสิ่งอำนวยความสะดวกครบครัน
- เที่ยวทัศนียุ์แลนด์เต็มอิ่ม พร้อมกับสนุกกับเครื่องเล่นโซนใหม่
- ทริปเดียวเที่ยวครบ ทุกไฮไลท์ ไม่เข้าร้าน ไม่ขายออฟชั่น

วันที่	กำหนดการ	B	L	D	โรงแรม
1	กรุงเทพฯ สุวรรณภูมิ - เมืองเซี่ยงไฮ้ - ตลาด100ปีเงินหวังเหมียว <b>TG664 : 10.45-16.00 น.</b>	X	✈	🍷	Radisson Blu Shanghai Pudong Jinqiao 5 ดาวหรือเทียบเท่า
2	ล่องเรือหมู่บ้านโบราณจูเจียเจียว - วัดหลงหัว - ผานหลงเทียนตี้	🍷	🍷	🍷	Radisson Blu Shanghai Pudong Jinqiao 5 ดาวหรือเทียบเท่า
3	สวนสนุกดิสนีย์แลนด์ (เต็มวัน)	🍷	-	-	Radisson Blu Shanghai Pudong Jinqiao 5 ดาวหรือเทียบเท่า
4	ตึก STARBUCKS - เทียนจื่อฟาง - ซินเทียนตี้ - หอไข่มุก (ถ่ายรูปด้านนอก) - อู๋มงค์เลเซอร์ - หนานจิงลู่ - หาดไว่ทาน	🍷	🍷	🍷	Radisson Blu Shanghai Pudong Jinqiao 5 ดาวหรือเทียบเท่า
5	Tian'an 1000 Trees - Florentia village Outlet Mall – กรุงเทพฯ (สุวรรณภูมิ) <b>TG665 : 17.25-21.00 น.</b>	🍷	🍷	✈	SWEET HOME

## โปรแกรมเดินทาง วันที่ 12-16 , 13-17 เมษายน 2569

วันแรก

กรุงเทพฯ สุวรรณภูมิ - เมืองเซี่ยงไฮ้ - ตลาด100ปีเงินหวังเมี่ยว TG664 : 10.45-16.00 น.



07.00 น. พร้อมกันที่ท่าอากาศยานสุวรรณภูมิ อาคารผู้โดยสารขาออกระหว่างประเทศ ชั้น 4 สายการบินไทยแอร์เวย์ (TG) โดยมีเจ้าหน้าที่ของ บริษัท ฯ คอยต้อนรับและอำนวยความสะดวกแก่ท่าน

10.45 น. ✈️ ออกเดินทางสู่ เมืองเซี่ยงไฮ้ โดยเที่ยวบินที่ TG664 : 10.45-16.00 น. (บริการอาหารและเครื่องดื่มบนเครื่อง)

16.00 น. เดินทางถึง สนามบินเซี่ยงไฮ้ นำท่านผ่านพิธีการตรวจคนเข้าเมือง นำท่านชม ตลาดเงินหวังเมี่ยว หรือ ตลาดร้อยปีเซี่ยงไฮ้ เป็นตลาดเก่าของผู้ตั้งมีอาคารบ้านเรือนบริเวณนี้เป็นสถาปัตยกรรมโบราณสมัยราชวงศ์หมิงและชิง ตกแต่งสไตล์สถาปัตยกรรมแบบโบราณจีน และเก๋กว่าร้อยปี ที่ยังคงความงดงาม ทั้งร้านขายอาหาร ร้านขนมพื้นเมือง

ค่ำ 🍷 รับประทานอาหารค่ำ ณ ภัตตาคาร

🏨 ที่พัก Radisson Blu Shanghai Pudong Jinqiao 5 ดาวหรือเทียบเท่า



หมู่บ้านโบราณจูเจียเจียว

**เช้า** 10 | รับประทานอาหารเช้า ณ ห้องอาหารโรงแรม

นำท่านล่องเรือชม เมืองโบราณจูเจียเจียว มีฉายาว่า เวนิสตะวันออกแห่งเมืองเซี่ยงไฮ้ มีประวัติศาสตร์ยาวนาน กว่า 1,700 ปี จุดเด่นของเมืองโบราณแห่งนี้ คือพื้นที่ด้านในนั้นมีแม่น้ำหลากหลายสายเชื่อมโยงไปยังพื้นที่ต่างๆ โดยรอบ ทำให้มีบรรยากาศที่สวยงามและร่มรื่น และให้ทุกท่านได้ ล่องเรือ เพื่อชมความงามวิวบ้านเรือนเก่าแก่ริมน้ำ

**เที่ยง** 10 | รับประทานอาหารกลางวัน ณ ภัตตาคาร

นำท่านสู่วัดหลงหัว เป็นวัดที่เก่าแก่ที่สุดและใหญ่ที่สุดของเซี่ยงไฮ้ เต็มไปด้วยประวัติศาสตร์อันยาวนาน ได้รับความเสียหายหลายครั้งจากสงคราม และมีการบูรณะขึ้นมาใหม่ ปัจจุบันยังใช้เป็นสถานที่สำหรับประกอบพิธีกรรมทางศาสนา ภายในวัดมีวิหารทั้งหมดเจ็ดหลัง รายล้อมด้วยพระพุทธรูปสีทองถึง 500 องค์ ให้ผู้คนได้เข้ามากราบไหว้ขอพร

นำท่านเที่ยวชมผานหลงเทียนตี้ เมืองโบราณสไตล์จีนสวยๆ จากเดิมเป็นหมู่บ้านเก่าชานเมืองเซี่ยงไฮ้ มีความทรุดโทรมตามกาลเวลา ก่อนที่ปัจจุบัน ได้นำมาดัดแปลงต่อเติมสร้างใหม่ จนเป็น community ริมหมู่บ้านจีนโบราณสไตล์เจียงหนาน มีลำธารผ่านกลาง พร้อมต้นหลิว ต้นไม้ร่มรื่น สะพาน และอาคารสไตล์จีน เป็นแหล่งรวมคาเฟ่ ร้านค้า ร้านกาแฟ ของแต่งบ้าน ร้านเสื้อผ้า เหมาะสำหรับมาเดินเล่นและเก็บภาพชิลล์ๆ พร้อมทานขนม ชมบรรยากาศ

**ค่ำ** 10 | รับประทานอาหารค่ำ ณ ภัตตาคาร

🚗 ที่พัก Radisson Blu Shanghai Pudong Jinqiao 5 ดาวหรือเทียบเท่า

วันที่สาม

สวนสนุกดิสนีย์แลนด์ (เต็มวัน รวมค่าเข้า)



เช้า

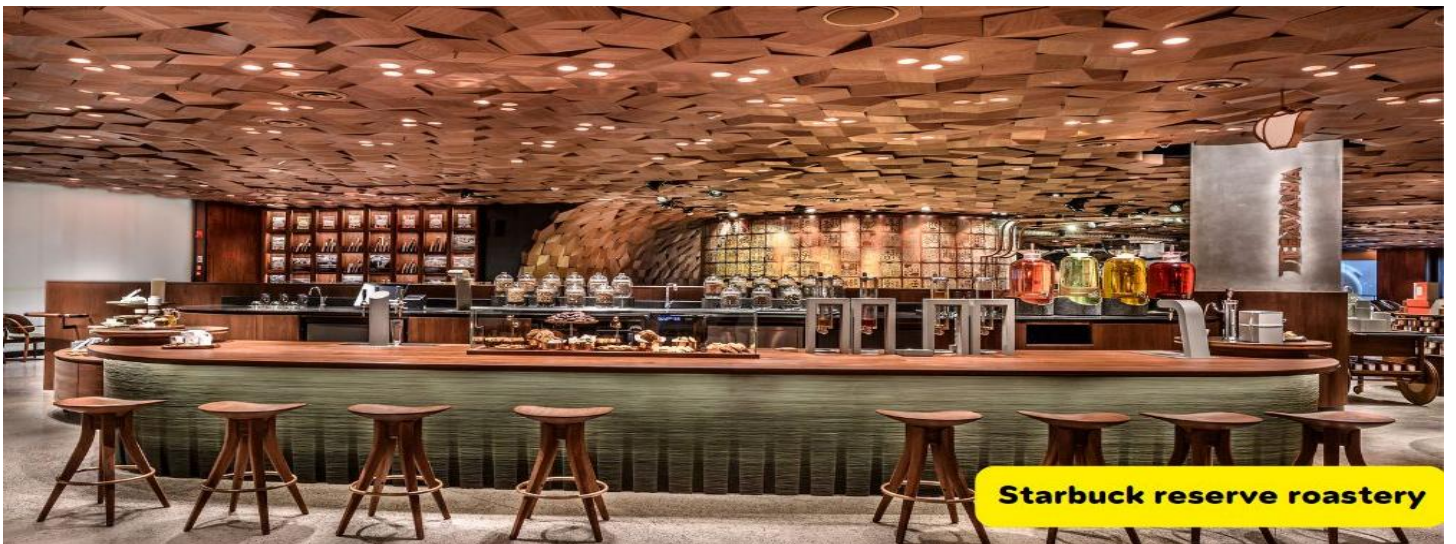
📌 รับประทานอาหารเช้า ณ ห้องอาหารโรงแรม

นำท่านเดินทางไปยัง สวนสนุกดิสนีย์แลนด์ดินแดนมหัศจรรย์ ให้ท่านได้เพลิดเพลินกับเครื่องเล่นมากมายสนุกสนานกับชมการ์ตูนน่ารักๆตลอดทั้งวัน (อิสระทั้งวัน)

อิสระอาหารกลางวันและเย็น

📍ที่พัก Radisson Blu Shanghai Pudong Jinqiao 5 ดาวหรือเทียบเท่า

วันที่สี่ ตึก STARBUCKS - เทียนจื่อฟาง - ซินเทียนตี้ - หอไข่มุก (ถ่ายรูปด้านนอก) - อุโมงค์เลเซอร์ - หานจิงตู้ - หาดไ่ว่ทาน



เช้า

## 📍 รับประทานอาหารเช้า ณ ห้องอาหารโรงแรม

จากนั้นนำท่านเดินทางสู่ ดิจิ STARBUCKS สาขาที่นครเซี่ยงไฮ้ ที่มาพร้อมกับความยิ่งใหญ่ของเครื่องจักรตำแหน่งสตาร์บัคส์ที่สวยงามที่สุด ประดับด้วยแผ่นตราประทับแบบจีนโบราณมากกว่า 1,000 แผ่น ซึ่งบอกเล่าเรื่องราวความเป็นมาของสตาร์บัคส์ มีเครื่องดื่มหลากหลายมากกว่า 100 ชนิดรวมทั้งเครื่องดื่มที่มีเฉพาะสาขานี้เพียงแห่งเดียว นำท่านเดินทางไปยัง เทียนจื่อฟาง Tianzifang คัดแปลงมาจากอาคาร Shikumen เพียงแห่งเดียวในเซี่ยงไฮ้ เป็นที่ทำการทำงานสร้างสรรค์ของศิลปินวรรณกรรมมากมาย มีร้านเล็กๆ ขายแว่นตาฮอนยูกและกล่องเสียงแบบโบราณ ที่นี้ยังมีร้านอาหารสร้างสรรค์ที่น่าสนใจและแปลกใหม่มากมาย และยังสามารถหาศิลปินริมถนนเพื่อวาด จากนั้นเดินทางไป Xin Tian Di (ซิน เทียน ดี) แหล่งช้อปปิ้งแห่งนี้ ถือว่าเป็นอีก 1 ไฮไลท์ของนครแห่งนี้ เนื่องจากเอกลักษณ์ที่ไม่เหมือนใคร สิ่งปลูกสร้างที่ใช้อิฐบล็อกแบบสถาปัตยกรรมแบบ Shikumen (ซิกเหมิน) การผสมผสานระหว่างสถาปัตยกรรมตะวันตกกับจีนเข้าด้วยกัน ทางเดินหิน กำแพงหิน ประตูหิน บ้านเมืองเก่าแต่ดูแลกรักษาอย่างดี

เที่ยง

## 📍 รับประทานอาหารกลางวัน ณ ภัตตาคาร

นำท่านชมหอไข่มุก (ถ่ายรูปลาด้านนอก) สัญลักษณ์ของนครเซี่ยงไฮ้ ตั้งอยู่ทางตะวันออกเฉียงของแม่น้ำหวงผู่ หอไข่มุกตะวันออกเป็นหอส่งสัญญาณวิทยุโทรทัศน์สูง 468 เมตร ลักษณะเป็นไข่มุก 11 ลูก และ เสา 3 เสา ด้านบนเป็นรูปไข่มุก 3 เม็ด 3 ขนาดเรียงกันในแนวตั้ง หลังจากนั้นนำท่าน ขึ้นรถไฟฟ้าลอดอุโมงค์ เลเซอร์ เป็นอุโมงค์แม่น้ำสายแรกในประเทศจีนระหว่างเส้นทางภายในอุโมงค์มีการตกแต่งด้วยแสงเลเซอร์ เป็นรูปต่าง ๆ ให้ชมอย่างเพลิดเพลินใจของสถาปัตยกรรมแบบโรมัน รวมทั้งการผสมผสานระหว่างสถาปัตยกรรมตะวันออก- ตะวันตก จากนั้นนำท่านช้อปปิ้ง ถนนหนานจิง หรือ ถนนคนเดินนานจิงลู่ เป็นย่านการค้าที่คึกคักที่สุดแห่งหนึ่งในเมือง มีประวัติศาสตร์ยาวนานกว่า 100 ปี ปัจจุบันย่านนี้ผสมผสานระหว่างศูนย์การค้า อาคารสูงและอาคารสไตล์โคโลเนียลปะปนไปกับร้านค้าริมถนน

ค่ำ

## 📍 รับประทานอาหารค่ำ ณ ภัตตาคาร

นำท่านไปยัง หาดไว่ทาน หรือ เดอะบันด์ The Bund หาดไว่ทานเป็นย่านถนนเลียบริมแม่น้ำหวงผู่ เต็มไปด้วยตึกอาคารสถาปัตยกรรมสไตล์ตะวันตกโบราณ อายุเก่าแก่กว่า 100ปี ถูกใช้เป็นสถานที่ถ่ายทำภาพยนตร์สุดโด่งดังอย่าง "เจ้าพ่อเซี่ยงไฮ้" จึงทำให้ที่นี่มีอีกชื่อหนึ่งว่า "หาดเจ้าพ่อเซี่ยงไฮ้" และสองข้างทางมีวิวทิวทัศน์ที่สวยงามและบรรยากาศดี

📍ที่พัก Radisson Blu Shanghai Pudong Jinqiao 5 ดาวหรือเทียบเท่า

วันที่ห้า

Tian'an 1000 Trees - Florentia village Outlet Mall – กรุงเทพฯ TG665 : 17.25-21.00 น.



เช้า ๑๐ รับประทานอาหารเช้า ณ ห้องอาหารโรงแรม

จากนั้นนำท่านไปยัง Tian'an 1000 Trees (ตึกต้นไม้พันต้น) อาคารดังกล่าวมีชื่อว่า "เทียนอันเซียนชู" (Tian An 1,000 Trees) ออกแบบโดยสถาปนิกชาวอังกฤษ โทมัส เฮเชอร์วิก อาคารพันต้นไม้ในครั้งนี้ได้แรงบันดาลใจมาจาก "เขาวงกต" มรดกโลกที่ยิ่งใหญ่ของจีน ในมณฑลอันฮุย

เที่ยง ๑๒ รับประทานอาหารกลางวัน ณ ภัตตาคาร

นำท่านเดินทาง Florentia Village เป็นเอาท์เล็ตสินค้าแบรนด์ดังอิตาลีแห่งแรกในประเทศไทย เพื่อสร้างประสบการณ์การช้อปปิ้งชั้นเลิศให้กับนักช้อป ภายในมีสินค้าแบรนด์ดังจากอิตาลีมากกว่า 200 แบรนด์ รวมถึงสินค้าแฟชั่นแบรนด์ระดับโลกและจากจีนที่มีคุณภาพสูง

ได้เวลาสมควรนำท่านเดินทางสู่สนามบินเพื่อเดินทางกลับยัง ประเทศไทย

17.25 น. เหนินฟ้าสู่กรุงเทพฯ สุวรรณภูมิ โดยสายการบิน ไทย แอร์เวย์ (TG) เที่ยวบินที่ TG665 : 17.25-21.00 น.

21.00 น. เดินทางถึงสนามบินนานาชาติสุวรรณภูมิ โดยสวัสดิภาพพร้อมด้วยความประทับใจ

\*\*\*\*\* ขอขอบคุณทุกท่านที่ใช้บริการ \*\*\*\*\*

“คุ้มค่า รู้จริง เราดีที่สุดในราคาสำหรับคุณ”

วันเดินทาง	ราคาทัวร์ผู้ใหญ่	พักเดี่ยวจ่ายเพิ่ม
วันที่ 12-16 , 13-17 เม.ย. 2569	62,900 บาท / ท่าน	15,000 บาท / ท่าน

### ❖ รายการทัวร์นี้ ไม่รวมทิป / ไม่เข้าร้าน

**เงื่อนไข** รายการและราคาทัวร์นี้เป็นเพียงข้อเสนอที่จะต้องได้รับการยืนยัน จากบริษัทฯ อีกครั้งหนึ่ง หลังจากที่บริษัทฯ ได้รับการสำรอง ที่นั่งจากสายการบินและโรงแรมที่พักเป็นที่เรียบร้อยแล้ว บริษัทฯ ขอสงวนสิทธิ์ที่จะปรับเปลี่ยนราคาตั๋วเครื่องบิน หากราคาตั๋วเครื่องบินมีการปรับสูงขึ้นจากราคาปัจจุบัน และในกรณีที่ไม่สามารถไปเที่ยวตามสถานที่ที่ระบุในรายการ อันเนื่องมาจากธรรมชาติ ความล่าช้า และความผิดพลาดของทางสายการบิน ทางบริษัทฯ จะไม่คืนค่าใช้จ่ายใดๆทั้งสิ้น รายการและราคาทัวร์ข้างต้นนี้อาจมีการเปลี่ยนแปลงได้ตามความเหมาะสม

#### อัตราค่าบริการนี้รวม

- ค่าตั๋วเครื่องบินไปกลับเที่ยวบินตามรายการ
- ค่าอาหาร-โรงแรมตามที่รายการกำหนด
- ค่าประกันอุบัติเหตุวงเงิน 500,000.- / 1,000,000 บาท (ตามเงื่อนไขกรมธรรม์)
- ค่ารถรับส่งตามสถานที่ท่องเที่ยวที่ระบุตามรายการ
- ค่าเข้าชมสถานที่ต่าง ๆ ตามรายการ
- น้ำดื่มวันละ 1 ขวด/ท่าน/วัน

#### อัตราค่าบริการนี้ไม่รวม

- ค่าระวางกระเป๋าน้ำหนักเกิน 23 กิโลกรัม 1 ใบ
- ค่าใช้จ่ายส่วนตัว เช่น ค่าโทรศัพท์ ค่าซักผ้า รีดผ้า ค่าอาหาร และเครื่องดื่มสั่งพิเศษ
- ค่าธรรมเนียมเดินทางแจ้งเข้า-แจ้งออกของคนต่างด้าว
- ค่าภาษีมูลค่าเพิ่ม 7% และภาษีหัก ณ ที่จ่าย 3% (กรณีต้องการใบกำกับภาษี)
- **ค่าทิปหัวหน้าทัวร์ไทยตามความพึงพอใจของท่าน**
- **ไม่รวมค่าทิปไกด์ 15 หยวน คนขับรถ 15 หยวน / วัน /คน**
- **เงื่อนไขการจอง**วางเงินมัดจำท่านละ **25,000** บาท โดยโอนเข้าบัญชี

## เงื่อนไขยกเลิก

- ยกเลิกก่อนการเดินทาง 30 วัน
- ยกเลิกการเดินทางภายใน 15 – 29 วัน
- ยกเลิกการเดินทางภายใน 1 – 14 วัน

คืนค่าทัวร์หลังหักค่าใช้จ่ายตามความเป็นจริง  
คิดค่าใช้จ่าย 80 เปอร์เซ็นต์ ของราคาทัวร์ในทุกกรณี  
ขอสงวนสิทธิ์ในการคืนเงินค่าทัวร์ทั้งหมดในทุกกรณี