



**BHT9230607 ทัวร์ออสเตรเลีย แทสมาเนีย เมลเบิร์น 10 วัน 8 คืน**

**10 วัน ออสเตรเลีย แทสมาเนีย เมลเบิร์น**

**(ซิดนีย์ – แทสมาเนีย – เมลเบิร์น – เกรทโอเชียนโรด – ฟิงก์เลค)**



**โปรแกรมพิเศษ ...สายการบินไทย (TG) พร้อมเที่ยวบินภายใน**

เริ่มต้น .... **169,900** บาท



**(บินเข้าซิดนีย์ – บินออกเมลเบิร์น... รวมวีซ่าและทิปแล้ว)**

ซิดนีย์ – โอเปร่าเฮ้าส์ – โสบาร์ต – ริชมอนด์ – พอร์ตอาเซอร์ – ล่องเรือสู่เกาะแทสมัน – อุทยานแทสมัน  
สวนอนุรักษ์แทสมาเนียนเดวิด – แทสมันอาร์ก – โบล์วโฮล – อุทยานแห่งชาติเฟรซิเนทท์ – บีเชโน  
เซนต์เฮเลน – เบย์ออฟไฟร์ – ลอนเชสตัน – เดวอนพอร์ต – เมลเบิร์น – เกรทโอเชียนโรด



ราคาทัวร์ 169,900 บาท : 12-21 ก.พ. 67/ 16-25 มี.ค. 67 / 26 เม.ย.- 5 พ.ค. 67

ราคาทัวร์ 175,900 บาท : 30 ธ.ค.66- 8 ม.ค. 67 / 10-19 เม.ย. 67

# 10 วัน ออสเตรเลีย แทสมาเนีย เมลเบิร์น

(ซิดนีย์ – แทสมาเนีย – เมลเบิร์น – เกรทโอเชียนโรด – ฟิงก์เลค)

## วันแรก กรุงเทพมหานคร – ซิดนีย์

- 06.00 น. คณะพบเจ้าหน้าที่และมัคคุเทศก์ได้ที่ เคาน์เตอร์เช็คอิน D (แถว D) ประตูทางเข้าที่ 1-4 อาคารผู้โดยสาร  
สายการบินไทย ณ สนามบินสุวรรณภูมิ
- 08.30 น. ออกเดินทางจากสนามบินสุวรรณภูมิสู่สนามบินซิดนีย์ (SYD) โดยสายการบินไทย เที่ยวบินที่ TG475  
สายการบินบริการอาหารค่ำและอาหารเช้า บนเครื่องบิน (ใช้เวลาบินประมาณ 9 ชั่วโมง)
- 21.30 น. เดินทางถึงสนามบินซิดนีย์ ประเทศออสเตรเลีย นำท่านผ่านพิธีการตรวจคนเข้าเมืองและศุลกากร

ค่ำ รับประทานอาหารค่ำ ณ ภัตตาคารท้องถิ่น

นำท่านเข้าสู่โรงแรมที่พักระดับ 4 ดาว Novotel Airport Hotel\*\*\*\* หรือเทียบเท่า

## วันที่สอง เกาะค็อกคาทู (เกาะมรดกโลกแห่งซิดนีย์) – ซิดนีย์โอเปร่าเฮาส์

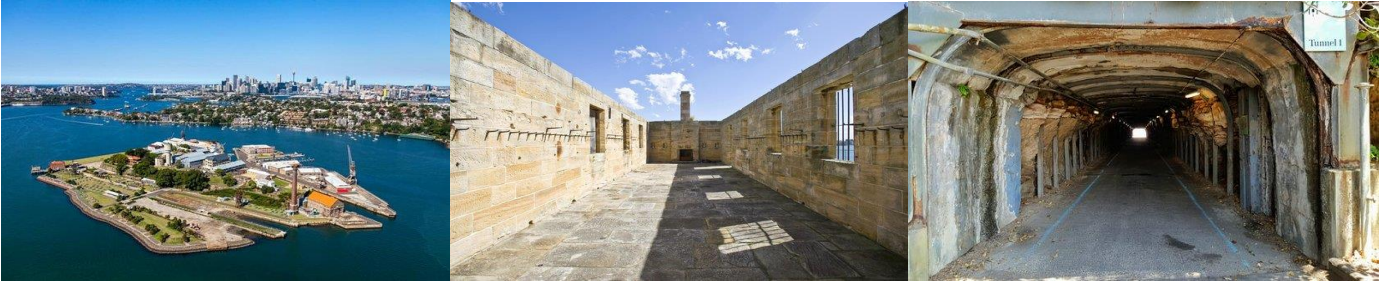
เช้า รับประทานอาหารเช้าในโรงแรม

นำท่านนั่งเรือเฟอร์รี่สู่เกาะค็อกคาทู (Cockatoo Island) เกาะมรดกโลกแห่งแดนจิงโจ้ จากเกาะยังสามารถมองเห็นสะพานฮาร์เบอร์บริดจ์ ซึ่งอยู่ไม่ไกลจากตัวเมืองซิดนีย์ เกาะแห่งนี้ **องค์การยูเนสโกได้ขึ้นทะเบียนให้เป็นมรดกโลก** เป็นเกาะที่มีประวัติยาวนานตั้งแต่สมัยสงครามโลก อีกทั้งเคยเป็นเรือนจำ ที่คุมขังนักโทษสมัยก่อน และเป็นอู่ซ่อมเรือ ต่อเรือรบ จึงเป็นสถานที่ท่องเที่ยวเชิงอนุรักษ์แห่งหนึ่ง ทั้งนี้ในอดีตเกาะแห่งนี้มีแต่เพียงชาวอะบอริจิน ชนพื้นเมืองเข้ามาทำการประมง ต่อมาในปี 1839-1850 รัฐบาลรัฐนิวเซาท์เวลส์ ได้เลือกให้เกาะแห่งนี้เป็นที่จำคุกนักโทษอีกแห่ง เนื่องจากคุกที่มีอยู่เริ่มแออัดด้วยจำนวนนักโทษที่เพิ่มขึ้น และปี 1900 มีการเปลี่ยนเกาะนี้ให้กลายเป็นอู่ต่อเรือแทน เพื่อใช้สร้างเรือรบของออสเตรเลียในช่วงสงครามโลกครั้งที่สอง จนกระทั่งปี 1965-1992 ก็มีการปิดอู่ต่อเรือแห่งนี้ โดยเครื่องจักรต่างๆ ก็ถูกขายทิ้งไป อาคารหลายๆ





แห่งและท่าเรือหลายท่าก็ถูกทำลายไป ทิ้งไว้เป็นตำนาน นำท่านเที่ยวชมเรื่องราวประวัติศาสตร์ของซิดนีย์ผ่านโบราณสถานที่ยังคงหลงเหลือให้เห็นบนเกาะแห่งนี้



กลางวัน รับประทานอาหารกลางวัน ณ ภัตตาคารจีน (พร้อมเมนูกุ้งมังกรและหอยเป่าฮื้อทะเลได้)

บ่าย นำท่านเที่ยวชมเมืองซิดนีย์ (Sydney) เมืองหลวงของรัฐนิวเซาท์เวลส์ อีกหนึ่งมนต์เสน่ห์ ที่เป็นเสมือนแม่เหล็กที่คอยดึงดูดผู้คนจากต่างถิ่น ให้แวะเวียนมาเมืองที่เก่าแก่ที่สุดของออสเตรเลียแห่งนี้ นำท่านถ่ายรูปกับสะพานซิดนีย์ฮาร์เบอร์ (Sydney Harbour Bridge) สถานที่ที่ท่านจะได้สัมผัสความงดงามของเมืองซิดนีย์ ในมุมมองที่แตกต่าง ชื่นชมกับความยิ่งใหญ่ของสิ่งที่ได้ชื่อว่าเป็นเอกลักษณ์ที่สำคัญที่สุดแห่งหนึ่งของออสเตรเลีย จากนั้นนำท่านแวะถ่ายรูปกับซิดนีย์โอเปร่าเฮาส์ (Sydney Opera House) เป็นหนึ่งในสิ่งก่อสร้างสมัยใหม่ที่รู้จักกันดีทั่วโลก ได้รับการออกแบบโดยสถาปนิกชาวเดนมาร์ก ยอร์น ูตซอน (Jørn Utzon) โดยโอเปร่าเฮาส์ตั้งอยู่บริเวณปากอ่าวซิดนีย์ โดยภายในแบ่งออกเป็นห้องต่างๆ ไม่ว่าจะเป็น โรงแสดงคอนเสิร์ต โรงอุปรากร โรงละคร เพลเฮาส์ และอื่นๆอีกมาก



ค่ำ รับประทานอาหารค่ำ ณ ภัตตาคารท้องถิ่น

นำท่านเข้าสู่โรงแรมที่พักระดับ 4 ดาว Novotel Airport Hotel\*\*\*\* หรือเทียบเท่า

วันที่สาม ซิดนีย์- บินภายในสู่โฮบาร์ต (เกาะแทสมาเนีย)

เช้า รับประทานอาหารเช้าในโรงแรม

07.00 น. นำท่านเช็คอินเคาน์เตอร์ สายการบิน เวอร์จิน แอร์ไลน์

09.30 น. ออกเดินทางจากสนามบินซิดนีย์ สู่สนามบินโฮบาร์ต โดยเที่ยวบิน VA1530 (ใช้เวลาบินประมาณ 1.55 ชม.)



11.25 น.    เดินทางถึงสนามบินโฮบาร์ต

กลางวัน    รับประทานอาหารกลางวัน ณ ภัตตาคารท้องถิ่น

บ่าย    นำท่านเที่ยวชมเมืองโฮบาร์ต (Hobart) เมืองหลวงของรัฐแทสมาเนีย ที่เป็นเมืองท่องเที่ยวที่มีชื่อเสียง เป็นเมืองที่เก่าแก่ที่สุดลำดับที่ 2 รองลงมาจากซิดนีย์ จากการก่อตั้งเมืองในออสเตรเลียเมื่อปี ค.ศ.1803 เมืองโฮบาร์ตตั้งอยู่คร่อมสองฝั่งของ ปากแม่น้ำเดอร์เวนท์ (Derwent River) โดยมี ภูเขาเวลลิงตัน (Mt. Wellington) เป็นฉากหลัง ทั้งนี้โฮบาร์ตอุดมไปด้วยมรดกจากยุคอาณานิคม ความงามของธรรมชาติ และบรรยากาศของเมืองเก่าที่เต็มไปด้วยความรื่นเริงของบาร์และร้านอาหารในเมืองยามค่ำคืน นำท่านเดินทางสู่ **อลิซาเบธสตรีท (Elizabeth St Mall)** ศูนย์ข้อมูลนักท่องเที่ยว ธนาคาร และที่ทำการไปรษณีย์หลักบนถนนอลิซาเบธ นำท่านแวะชม **ซาลาแมนคาเพลส (Salamanca Place)** ชุมชนเล็กๆของชาวแทสมาเนีย ที่เรียงรายไปด้วย ตึกเก่าและอาคาร โบราณในยุคอาณานิคมอังกฤษ นำท่านเดินลัดเลาะเข้าสู่ **ย่านแบตเตอรี่พอยท์ (Battery Point)** ซึ่งเป็นเขตชุมชนโบราณสมัยอาณานิคมยุคต้นๆที่ได้รับการรักษาสภาพไว้เป็นอย่างดี **ผ่านชมหมู่อาคาร โบราณที่สง่างาม เช่น Arthur Circus Cottages, โบสถ์เซนต์ และพิพิธภัณฑ์ Van Diemen's Land Folk Museum** อาคารสมัยจอร์เจียนที่ตั้งอยู่บนพื้นที่ซึ่งได้รับการจัดแต่งภูมิทัศน์ไว้อย่างงดงาม

ค่ำ    รับประทานอาหารค่ำ ณ ภัตตาคารจีน

นำท่านเข้าสู่โรงแรมที่พัก **Hotel Grand Chancellor Hobart Hotel \*\*\*\* หรือเทียบเท่า (พักค้างคืนที่ 1)**



วันที่สี่    ล่องเรือสู่เกาะแทสมัน – พอร์ตอาเธอร์

เช้า    รับประทานอาหารเช้าในโรงแรม

นำท่านเดินทางสู่ **พอร์ตอาเธอร์ (Port Arthur)** (ระยะทาง 82 กม. ใช้เวลาเดินทางประมาณ 1.20 ชั่วโมง) อดีตเมืองคุกแห่งคาบสมุทรแทสมันที่มีฉลามชุกชุม เหมาะสำหรับจองจำนักโทษในอดีตอย่างยิ่ง **นำท่านขึ้นเรือและผจญภัยสู่เกาะแทสมัน (Tasman Island)** เกาะที่ตั้งอยู่ทางทิศตะวันออกเฉียงใต้ของหมู่เกาะแทสมัน และอยู่ในเขตอุทยานแห่งชาติแทสมัน อุทยานแห่งชาติที่เต็มไปด้วยหินและหน้าผาอันสวยงาม และอยู่ห่างจาก





โฮบาร์ต เมืองหลวงของรัฐแทสมาเนียไปทางตะวันออกเฉียงใต้ เป็นรู้จักกันดีถึงหน้าผาริมทะเลที่สูงลิบและหินที่มีรูปทรงขนาดใหญ่สวยงามแปลกตา ท่านจะได้ชมความงามของ **แทสมันอาร์ค (Tasman Arch)** อีกหนึ่งสถานที่ท่องเที่ยว ที่มีความโดดเด่นทางด้านลักษณะภูมิประเทศของอุทยานแห่งชาติแทสมัน หน้าผารูปทรงแปลกซึ่งมีลักษณะเป็นถ้ำหรืออุโมงค์ขนาดใหญ่ที่ถูกสร้างขึ้น โดยการกระทำของคลื่นทะเลซัดเข้ากระแทกนานนับศตวรรษ แรงดันมหาศาลของคลื่นประกอบกับบีบอัดอากาศที่เกิดจากการกระแทกหน้าผา ได้ส่งผลให้เกิดรอยแตกแยกจนกลายเป็นลักษณะภูมิประเทศที่แสนมหัศจรรย์ สร้างความประทับใจแก่ผู้มาเยือนเป็นอย่างมาก จากนั้นผ่านชม **โบลว์โฮล (Blow Hole)** หน้าผาชั้นหินทรายที่ถูกแรงคลื่นจากทะเลซัดจนทะลุเป็นโพรงใต้น้ำ พอคลื่นจากทะเลซัดเข้าหาโพรงจะเกิดมวลน้ำพวยพุ่งขึ้นสูงราวกับน้ำพุ และ **เดวิลคิทเชน (Devil Kitchen)** หน้าผารูปทรงแปลกตาจนเป็นหนึ่งในสถานที่ท่องเที่ยวที่ได้รับความนิยมจากนักท่องเที่ยวเป็นอย่างมาก นอกจากนี้ยังมีโอกาสได้พบกับความน่ารักของสัตว์นานาชนิด อาทิ แมวน้ำ, ปลาโลมา และนกชนิดต่างๆ เป็นต้น (\*\*การออกเรือขึ้นอยู่กับสภาพอากาศ ในกรณีที่มีพายุหรือลมแรง ไม่สามารถออกเรือได้ บริษัทจะคืนค่าล่องเรือให้ในราคารูปทัวร์ที่จองเอาไว้ และสำหรับเด็กอายุต่ำกว่า 4 ขวบ ไม่อนุญาตให้ขึ้นเรือเพื่อความปลอดภัย)

กลางวัน **รับประทานอาหารกลางวัน ณ ภัตตาคารท้องถิ่น (Fish Menu)**

บ่าย นำท่าน **เข้าชมสวนประวัติศาสตร์แห่งพอร์ตอาเธอร์ (Port Arthur Historical Site)** ซึ่งมีการจัดแสดงเกี่ยวกับการเรียนรู้ชีวิตนักโทษในช่วงกลางศตวรรษที่ 19 ซึ่งเคยถูกใช้จองจำนักโทษอุกฉกรรจ์กว่า 1,000 ชีวิตช่วงกลางศตวรรษที่ 18 ผ่านชม โรงนอน ห้องพักนักโทษ ห้องสมุด โบสถ์ ซึ่งปัจจุบันเป็นหนึ่งในสถานที่ทางประวัติศาสตร์ที่สำคัญแห่งหนึ่งของประเทศออสเตรเลีย



ค่ำ **รับประทานอาหารค่ำ ณ ภัตตาคารจีน**

นำท่านเข้าสู่โรงแรมที่พัก **Hotel Grand Chancellor Hobart Hotel \*\*\*\* หรือเทียบเท่า (พักค้างคืนที่ 2)**

วันที่ห้า **สวนอนุรักษณ์แทสมาเนียนเดวิล – โฮบาร์ต**



## เช้า รับประทานอาหารเช้าในโรงแรม

นำท่านเข้าชม **สวนอนุรักษ์แทสมาเนียนเดวิล (Tasmanian Devil Conservation Park)** ชมความน่ารักของสัตว์เจ้าถิ่นของเกาะแทสมาเนียอย่างใกล้ชิด แทสมาเนียนเดวิลได้รับการขึ้นทะเบียนเป็นสัตว์คุ้มครองมาตั้งแต่ปี ค.ศ.1941 ถึงแม้ว่าแทสมาเนียนเดวิลจะสามารถตกลูกคราวละประมาณ 30 ตัว แต่จะมีเพียงประมาณ 4 ตัวเท่านั้นที่มีชีวิตรอด โดยแทสมาเนียนเดวิลตัวเมียสามารถมีลูกในกระเป๋าหน้าท้องได้สูงสุดถึง 6 ตัว ในระยะเวลาสั้น 3 เดือน นอกจากนี้ยังมีข้อสันนิษฐานว่าแทสมาเนียนเดวิลได้สูญพันธุ์ไปจากแผ่นดินใหญ่ของออสเตรเลียเมื่อประมาณ 3,000 ปีมาแล้ว

## กลางวัน รับประทานอาหารกลางวัน ณ ภัตตาคารท้องถิ่น (Seafood Menu)

นำท่านเดินทางสู่ **อุทยานแห่งชาติเฟรซิเน็ต (Freycinet National Park)** (ระยะทาง 202 กม. ใช้เวลาเดินทางประมาณ 2.40 ชั่วโมง) ซึ่งตั้งชื่อตามนักเดินทางชาวฝรั่งเศส ชมทิวทัศน์อันงดงาม ณ จุดชมวิวเหนือ **อ่าวไวน์กลาสเบย์ (Wineglass Bay)** ที่เทือกเขาสีเขียว น้ำทะเลสีฟ้าและหาดทรายสีขาวมาบรรจบกัน แวะถ่ายรูปกับประภาคารบนแหลม Cape Tourville ระหว่างทางท่านสามารถได้พบกับนกทะเลชนิดต่างๆ ดอกไม้ป่าของแทสมาเนียนานาชนิด และน้ำใสแจ๋วในแอ่งหินอย่างใกล้ชิด

## ค่ำ รับประทานอาหารค่ำ ณ ภัตตาคารท้องถิ่น

### นำท่านเข้าสู่โรงแรมที่พัก Beachfront Bicheno Hotel \*\*\* หรือเทียบเท่า

## วันที่หก เบย์ออฟไฟร์ – ลอนเซสตัน – ขึ้นเรือข้ามฟากสู่เมลเบิร์น

### เช้า รับประทานอาหารเช้าในโรงแรม

นำท่านเดินทางสู่ **เมืองเซนต์เฮเลน (St.Helens)** (ระยะทาง 76 กม. ใช้เวลาเดินทางประมาณ 1.10 ชั่วโมง) หนึ่งในเมืองตากอากาศที่มีชื่อเสียงทางตอนเหนือของเกาะแทสมาเนีย นอกจากนี้ยังมีชื่อเสียงด้านการจัดการแข่งขันตกลาประจําเมืองอีกด้วย นำท่านชม **เบย์ออฟไฟร์ (Bay of Fire)** ตั้งชื่อโดยกัปตันโทเบียส เมื่อปี ค.ศ.1773 เมื่อเขาพบเห็นการก่อองไฟที่ชายหาดโดยชนพื้นเมืองชาวอะบอริจิน ชายหาดนี้มีชื่อเสียงขึ้นชื่อด้วยความขาวของหาดทราย น้ำทะเลสีฟ้าใส และหินแกรนิตสีน้ำตาล ซึ่งสีน้ำตาลเหล่านี้เกิดจากการเกาะตัวของไลเคน นำท่านแวะถ่ายรูปกับ **อนุสรณ์ไม้แกะสลักแด่ผู้ล่วงลับ (Legerwood Carved Memorial Tree)** ในชุมชนเล็กๆของเมืองเลเกอร์วูด (Legerwood) ซึ่งรูปแกะสลักไม้ต่างๆนั้นถูกสร้างขึ้นเพื่อเป็นอนุสรณ์แก่ทหารผู้เสียชีวิตจากสงครามโลกครั้งที่ 1 นำท่านสู่หมู่บ้าน **ลาเวนเดอร์ไบรด์สโตว์ (Bridestowe Lavender Estate)** ก่อตั้งขึ้นโดยนักปรุงน้ำหอมตระกูลเดนนี ชาวอังกฤษที่เข้ามาตั้งรกรากถิ่นฐานเมื่อปี ค.ศ.1921 จากการบริหารงานรุ่นสู่รุ่น ทำให้สถานที่แห่งนี้เป็นหนึ่งในฟาร์มผลิตลาเวนเดอร์ชื่อดัง และยังเป็นสถานที่ท่องเที่ยวยอดนิยมที่ผู้คนหลังไหลเวียนเข้ามาเยี่ยมชมในช่วงฤดูร้อนอย่างไม่ขาดสายในแต่ละปี แต่แล้วก็ถูกขาย



กิจการตกทอดแก่ครอบครัวเวเวนเมื่อปี ค.ศ.2007 อีสระให้ท่านเลือกชมผลิตภัณฑ์ที่ผลิตขึ้นในหมู่บ้าน และถ่ายรูปกับทัศนียภาพของเมืองนี้

กลางวัน รับประทานอาหารกลางวัน ณ ภัตตาคารท้องถิ่น

บ่าย นำท่านเดินทางสู่ **เมืองลอนเซสตัน (Launceston)** (ระยะทาง 27 กม. ใช้เวลาเดินทางประมาณ 30 นาที) เมืองเล็กๆทางตอนเหนือของเกาะแทสมาเนียที่ถูกโอบล้อมด้วยภูเขาเขียวขจี เป็นเมืองที่มีธรรมชาติสวยงามมาก มีวัฒนธรรมอันรุ่งเรือง วิถีชีวิตผู้คนสงบ เรียบง่าย ตั้งอยู่ต้นแม่น้ำทามาร์ แม่น้ำสายสำคัญของเมืองนี้ และยังเป็นแหล่งผลิตไวน์ชั้นเยี่ยมของออสเตรเลีย นับเป็นเมืองที่มีขนาดใหญ่เป็นอันดับสองแห่งเกาะแทสมาเนีย รองจากเมืองโฮบาร์ต ถูกตั้งรกรากโดยชาวยุโรปตั้งแต่ปี ค.ศ.1806 และเป็นหนึ่งในเมืองที่เก่าแก่ที่สุดในออสเตรเลีย **นำท่านชมเมืองซึ่งเต็มไปด้วยอาคารสถาปัตยกรรมเก่าแบบโกธิค โบสถ์ประจำเมือง อาคารรัฐสภา โรงเบียร์เก่าใจกลางเมือง หรือที่ทำการไปรษณีย์เก่าแก่ที่มีหอนาฬิกาบอกเวลาอยู่บนหอคอย** จากนั้นชมดอกไม้หลากสีสันใน ซิตีปาร์ก สวนพฤกษศาสตร์ของเมืองนี้ ซึ่งมีดอกวิสทีเลีย ที่ได้ชื่อว่าเป็นไม้เลื้อยที่สวยงามและหอมที่สุดในโลกในสวนแห่งนี้ ได้เวลานำท่านเดินทางสู่ **ท่าเรือคานวอร์ท (Devanport)** เพื่อเช็คอินลงเรือเฟอร์รี่ข้ามฟากสู่ เมืองเมลเบิร์น

ค่ำ รับประทานอาหารค่ำ ณ ร้านอาหารในเรือ Spirit of Tasmania

นอนหลับพักผ่อนบนเรือเฟอร์รี่ข้ามฟาก SPIRIT OF TASMANIA  
(เรือใช้เวลาข้ามฟากประมาณ 11 ชั่วโมง แนะนำให้ท่านเตรียมกระเป๋าใบเล็ก)

วันที่เจ็ด เมืองเมลเบิร์น – จตุรัสเฟดเดอเรชั่น สแควร์ – โบสถ์เซนต์แพทริก – ตลาดควีนวิกตอเรีย

เช้า รับประทานอาหารเช้า ณ ห้องอาหารภายในเรือ

06.00 น. เรือเทียบท่า ณ ท่าเรือเมืองเมลเบิร์น (Melbourne)

นำท่านเดินทางสู่ **เมืองเมลเบิร์น (Melbourne)** เมืองที่มีลักษณะโดดเด่นไม่เหมือนที่ใด ในบรรยากาศแห่งความทันสมัย แต่ยังคงสถาปัตยกรรมที่สวยงาม ผสมผสานกลมกลืนทางด้านศิลปะ วัฒนธรรม มีภัตตาคารชั้นดี แหล่งช้อปปิ้งชั้นยอด และรถรางอันมีชื่อ ที่ทำให้เมืองเมลเบิร์น ได้ขึ้นชื่อว่าเป็นหนึ่งในเมืองที่มีระบบการคมนาคมสาธารณะในเมืองที่ดีที่สุดในโลก นอกจากนี้เมืองเมลเบิร์นยังได้รับผลโหวตให้เป็นเมืองที่น่าอยู่ที่สุดในโลกสามปีติดต่อกัน โดย EIU เมื่อ ค.ศ.2012-2014 นำท่านผ่านชม **ย่านจตุรัสเฟดเดอเรชั่น สแควร์ (Federation Square)** อีกหนึ่งจัตุรัสที่ตั้งอยู่บริเวณใจกลางเมืองเมลเบิร์น และยังเป็นจุดเชื่อมศูนย์กลางเมืองกับแม่น้ำยาร์รา นำท่านผ่านชม **สวนฟิตซรอย (Fitzroy Garden)** สวนสาธารณะในกลางนครเมลเบิร์น สร้างขึ้นเมื่อปี ค.ศ.1848 และครอบคลุมพื้นที่สีเขียวอาณาเขตกว่า 64 เอเคอร์ นับเป็นหนึ่งในกว่าสิบสวนสาธารณะที่ทำให้





เมลเบิร์นได้รับสมญานามว่า เป็นเมืองแห่งสวนสาธารณะ นำท่านแวะถ่ายรูปกับ **บ้านกัปตันค็อก (Captain Cook Cottage)** หรือชื่อเต็ม กัปตัน เจมส์ ค็อก ขอดนักเดินเรือชาวอังกฤษ ผู้ซึ่งเดินเรือสำรวจบนคาบสมุทรแปซิฟิก และค้นพบเกาะฮาวาย ประเทศนิวซีแลนด์ และประเทศออสเตรเลีย

กลางวัน **รับประทานอาหารกลางวัน ณ ภัตตาคารไทย**

บ่าย นำท่านถ่ายรูปกับ **โบสถ์เซนต์แพทริก (St.Patrick Cathedral)** โบสถ์โรมันคาทอลิกสไตล์โกธิก สร้างขึ้นเมื่อปี ค.ศ.1858 มียอดหอคอยสวยงามสูงกว่า 105 เมตร นอกจากนี้ พระสันตะปาปาโป๊ปจอห์นปอลที่สอง เคยเสด็จมาเยือน โบสถ์แห่งนี้เมื่อปี ค.ศ.1986 จากนั้นนำท่านสู่ **ตลาดควีนวิกตอเรีย (Queen Victoria Market)** ตลาดใจกลางเมืองบนพื้นที่กว่า 17 เอเคอร์ ซึ่งนับเป็นตลาดที่ใหญ่ที่สุดในโลกในซีกโลกใต้ (Southern Hemisphere) ภายในตลาดแบ่งเป็นโซนอย่างชัดเจน ทั้งตลาดผลไม้ตามฤดูกาลนานาชนิด ซึ่งมีทั้งผลไม้ท้องถิ่นและแบบนำเข้าจากต่างประเทศ ตลาดเนื้อและปลา ซึ่งพ่อค้านำมาขายแบบสดๆเกือบทุกวัน นอกจากนี้ยังมีร้านเบเกอรี่ ร้านขายสินค้าพื้นเมือง ของฝากต่างๆมากมาย อธิระให้ท่านเดินเลือกซื้อสินค้าตามอัชฌาศัย **(\*\*\*ตลาดปิดทำการในวันจันทร์และวันพุธ หากตรงกับวันดังกล่าว ทางทัวร์จะนำท่านเที่ยวชมสถานที่อื่นแทน)**

ค่ำ **รับประทานอาหารค่ำ ณ ภัตตาคารจีน**

นำท่านเข้าสู่โรงแรมที่พัก **Rydges Melbourne Hotel \*\*\*\* หรือเทียบเท่า (พักค้างคืนที่ 1)**



วันที่แปด **เมืองเมลเบิร์น – เกรทโอเชียนโรด**

เช้า **รับประทานอาหารเช้าในโรงแรม**

นำท่านเดินทางผ่าน **เส้นทางสายเกรทโอเชียนโรด (Great Ocean Road)** เส้นทางเลียบชายฝั่งทางตอนใต้ที่มีชื่อเสียงระดับโลกของออสเตรเลีย ผ่านหน้าผาอันสูงชัน ประปรายด้วยรีสอร์ทสำหรับนักท่องเที่ยว และเขตป่าฝนอันเขียวชอุ่ม ท่านจะได้เพลิดเพลินกับวิวธรรมชาติอันสวยงาม พร้อมจุดชมวิที่มีวิวความแปลกตา ไม่ว่าจะเป็น **ทเวฟอโปสเทิล (Twelve Apostles)** หรือที่รู้จักกันในนาม "หินสาวกทั้ง 12 ของพระคริสต์" แห่งหินปูนที่ถูกรธรรมชาติสลักให้มีรูปร่างแปลกและแตกต่างกันไป เรียงรายกระจายอยู่บริเวณชายหาด จำนวน 12 ต้น ซึ่งมี





การผุ่ร่อนไปแล้ว 2 ตัน ปัจจุบันเป็นอีกหนึ่งจุดท่องเที่ยวที่มีนักท่องเที่ยวถ่ายภาพเป็นที่ระลึกมากที่สุดแห่งหนึ่งในออสเตรเลีย นอกจากนี้ยังมี **ดิ ลอค อาท จอร์จ (The Loch Ard Gorge)** แห่งหินรูปโค้งขนาดใหญ่กลางทะเลใกล้ชายฝั่ง ซึ่งถูกน้ำทะเลกัดเซาะตรงกลางจนทะลุ ก่อให้เกิดรูปร่าง คล้ายสะพานโค้ง และ **ลอนดอนบริดจ์ (London Bridge)** หินกลางทะเลซึ่งมีลักษณะคล้ายสะพานที่ข้ามแม่น้ำเทมส์ในกรุงลอนดอน

กลางวัน **รับประทานอาหารกลางวัน ณ ภัตตาคารท้องถิ่น**



บ่าย นำท่านเที่ยวชมเส้นทางอันสวยงามแห่ง **สายเกรทโอเชียนโรด** อิสระให้ท่านได้เก็บภาพความสวยงามของเส้นทางถนนสายนี้ จวบจนได้เวลา นำท่านเดินทางสู่ **เมืองเมลเบิร์น (Melbourne)** เมืองที่มีลักษณะโดดเด่นไม่เหมือนที่ใด ในบรรยากาศนครแห่งความทันสมัย แต่ยังคงสถาปัตยกรรมที่สวยงาม ผสมผสานกลมกลืนทางด้านศิลปะ วัฒนธรรม มีภัตตาคารชั้นดี แหล่งช้อปปิ้งชั้นยอด และรถรางอันมีชื่อ ที่ทำให้เมืองเมลเบิร์น ได้ขึ้นชื่อว่าเป็นหนึ่งในเมืองที่มีระบบการคมนาคมสาธารณะในเมืองที่ดีที่สุดในโลก นอกจากนี้**เมืองเมลเบิร์นยังได้รับผลโหวตให้เป็นเมืองที่น่าอยู่ที่สุดในโลกสามปีติดต่อกัน โดย EIU เมื่อ ค.ศ.2012-2014**

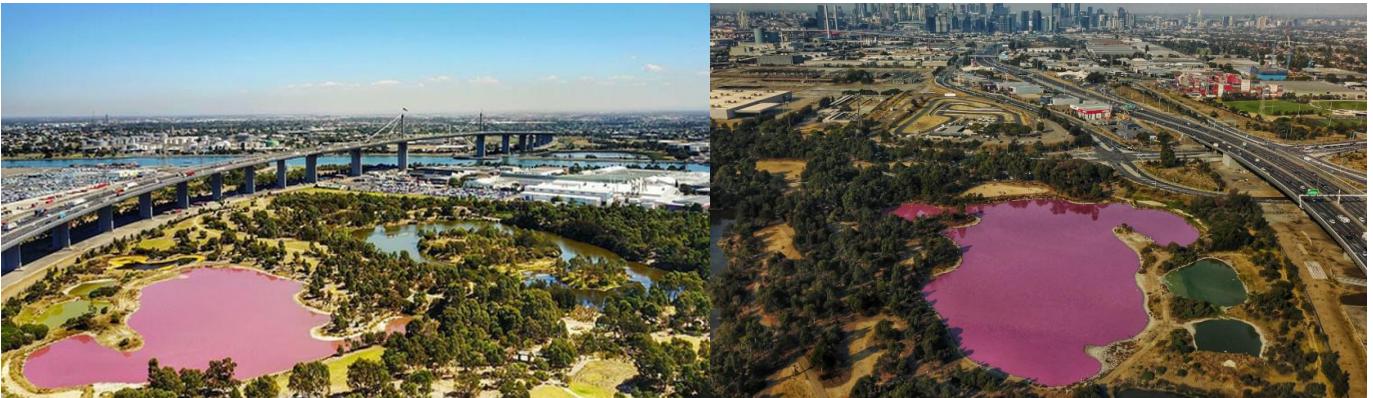
ค่ำ **รับประทานอาหารค่ำ ณ ภัตตาคารจีน (พร้อมเมนูกุ้งมังกรและเป่าฮื้อ)**

นำท่านเข้าสู่โรงแรมที่พัก **Rydges Melbourne Hotel \*\*\*\* หรือเทียบเท่า (คืนที่ 2)**

วันที่เก้า **เมืองเมลเบิร์น – ทะเลสาบสีชมพู**

เช้า **รับประทานอาหารเช้าในโรงแรม**

นำท่าน**สัมผัสประสบการณ์**กับการชมทะเลสาบสีชมพู (Pink Salt Water Lake Melbourne) ซึ่งเป็นทะเลสาบขนาดใหญ่อยู่ใน Westgate Park ซึ่งโดยปกติจะเห็นเป็นสีชมพูในช่วงประมาณ หน้าร้อน โดยสีชมพูนี้เกิดขึ้นเองโดยธรรมชาติจากการทำปฏิกิริยาระหว่างสาหร่ายเล็กเซลล์เดี่ยว Dunaliella salina กับแบคทีเรียที่ไม่เป็นอันตราย Halobacteria cutirubrum พร้อมด้วยความเข้มข้นของระดับเกลือในน้ำ อุณหภูมิ และแสงแดดที่เหมาะสม ทำให้เกิดสีแดงเป็นจำนวนมาก ทำให้ทะเลสาบกลายเป็นสีชมพู



กลางวัน รับประทานอาหารกลางวัน ณ ภัตตาคารท้องถิ่น (Pork Ribs Menu)

บ่าย นำท่านชมอนุสรณ์สถานสงครามโลกครั้งที่ 1 (Shine of Remembrance) อาคารขนาดใหญ่คล้ายพีระมิดอยู่ทางด้านซ้ายมือ เป็นสถานที่ไว้อาลัยและเป็นอนุสรณ์จดจำสำหรับทหารผู้เสียสละชีวิตในสมัยสงครามโลกครั้งที่ 1 สถานที่แห่งนี้อาจจะดูไม่ค่อยเหมาะสำหรับมาเที่ยวเสชานัก แต่ในทางกลับกันกลับมอบความรู้สึกสงบและผ่อนคลายเป็นอย่างมาก ตั้งแต่ทางเดินยาวเข้าตัวอาคารบวกกับหญ้าสีเขียวสบายตา มีความงดงามจนต้องเก็บภาพทุกครั้งที่ได้ผ่านไป นอกจากนี้บนชั้นคาเฟ่ของตัวอาคารยังเป็นอีกหนึ่งจุดชมวิวที่ห้ามพลาด เพราะสามารถมองเห็นทิวทัศน์ของเมืองทั้งเมืองได้โดยรอบ นำท่านแวะถ่ายรูปกับ สถานีรถไฟถนนฟลินเดอร์ (Flinder Street Railway Station) ซึ่งเป็นสถานีรถไฟที่เก่าแก่ของเมือง อายุมากกว่า 100 ปี ตัวอาคารเป็นศิลปะนีโอคลาสสิก โดดเด่นอยู่ใจกลางเมือง มักจะถูกใช้เป็นจุดเริ่มต้นของนักเดินทางและจุดนัดพบของผู้คนทั่วไป เป็นจุดที่มีผู้คนพลุกพล่านที่สุดของเมือง มีร้านอาหาร และแหล่งช้อปปิ้งมากมาย



ค่ำ รับประทานอาหารค่ำ ณ ภัตตาคารไทย

19.30 น. นำท่านเดินทางสู่สนามบิน เมลเบิร์น (MEL) เพื่อเช็คอิน

23.30 น. ออกเดินทางสู่ กรุงเทพฯ โดยสายการบินไทย เที่ยวบิน TG 462 (ใช้เวลาเดินทางประมาณ 9.35 ชั่วโมง)  
สายการบินบริการอาหารค่ำ และ อาหารระหว่างเที่ยวบิน





วันทีสิบ กรุงเทพฯ

06.00 น. เดินทางถึงกรุงเทพมหานคร โดยสวัสดิภาพ (Bon Voyage)

# 10 วัน ออสเตรเลีย แทสมาเนีย เมลเบิร์น

## (ซิดนีย์ – แทสมาเนีย – เมลเบิร์น – เกรทโอเชียนโรด – ฟิงก์เลค)

ราคาทัวร์ 169,900 บาท : 12-21 ก.พ. 67 / 16-25 มี.ค. 67 / 26 เม.ย.- 5 พ.ค. 67

ราคาทัวร์ 175,900 บาท : 30 ธ.ค.66- 8 ม.ค. 67 / 10-19 เม.ย. 67

อัตราค่าบริการ (บาท)	ก.พ. – เม.ย. 67	ปีใหม่ 2567/ สงกรานต์
ราคาผู้ใหญ่ พักห้องคู่หรือ เด็ก 1 ท่านพักกับผู้ใหญ่ 1 ท่าน	169,900	175,900
พักเดี่ยวเพิ่มท่านละ	35,000	42,000
ราคา เด็กอายุ 2-11ปี พักกับผู้ใหญ่ 2 ท่าน	159,900	165,900
ชั้นธุรกิจเพิ่มเงินจากราคาทัวร์ เริ่มต้นที่ท่านละ (ราคาสามารถยืนยันได้ที่ต่อเมื่อที่นั่ง confirm เท่านั้น)	90,000 – 150,000	
ไม่เอาตัวเครื่องบินหัก BKK-SYD//MEL-BKK	28,000	35,000

\*\*ราคาอาจมีการปรับขึ้น – ลง ตามราคาน้ำมันที่ปรับขึ้นลง แต่จะปรับตามความเป็นจริง  
ที่สายการบินประกาศปรับ และที่มีเอกสารยืนยันเท่านั้น (คิด ณ วันที่ 25/10/2023) \*\*

### ข้อแนะนำและแจ้งเพื่อทราบ

- กรณีเดินทางเป็นตัวกรุ๊ป หากออกตัวแล้ว ไม่สามารถขอคืนเงินได้ และไม่สามารถเปลี่ยนวันเดินทางได้
- กระเป๋าเดินทางเพื่อโหลด ท่านละ 1 ใบ น้ำหนักไม่เกิน 25 กก.
- กระเป๋าถือขึ้นเครื่อง (Hand carry) น้ำหนักไม่เกิน 7 กก.

### โปรแกรมท่องเที่ยวทัวร์ออสเตรเลีย (ตามที่ระบุไว้ในรายการ) อัตรานี้รวมถึง

- ตัวเครื่องบินไป-กลับชั้นนักท่องเที่ยวโดยสายการบิน TG (กระเป๋าเดินทางน้ำหนัก ไม่เกิน 25 กก./ท่าน)
- **เที่ยวบินภายใน SYD – HBA น้ำหนักกระเป๋าได้ 20 กก. เท่านั้น**
- ค่าภาษีสนามบิน, ภาษีน้ำมัน, ค่าประกันภัยทางอากาศ
- ค่าประกันภัยการเดินทางอุบัติเหตุวงเงิน 1,500,000 บาท และ ค่ารักษาพยาบาลในต่างประเทศวงเงิน 2,000,000 บาท  
ค่ารักษาพยาบาลหลังกลับจากต่างประเทศภายใน 21 วัน วงเงิน 40,000 บาท (ประกันภัยไม่ครอบคลุมผู้ที่อายุเกิน 85 ปี)





- ค่าอาหารทุกมื้อตามระบบ, ค่าพาหนะ หรือรถรับ-ส่ง ระหว่างนำเที่ยว, ค่าเข้าชมสถานที่
- เจ้าหน้าที่ (ไกด์ไทย) คอยอำนวยความสะดวกตลอดการเดินทาง และ ค่าทิปต่างๆ
- ค่าวีซ่าออสเตรเลีย ผู้โดยสารต้องไปสแกนลายนิ้วมือที่สถานทูต

### อัตรานี้ไม่รวมถึง

- ค่าพนักงานยกกระเป๋าที่โรงแรม ซึ่งท่านต้องดูแลกระเป๋าด้วยตัวเอง
- ค่าใช้จ่ายส่วนตัว อาทิ ค่าซักรีด ค่าโทรศัพท์-แฟกซ์ และค่าใช้จ่ายอื่นๆที่ไม่ได้ระบุในรายการ
- ค่าภาษีมูลค่าเพิ่ม 7% และภาษีหัก ณ ที่จ่าย 3%

**การชำระเงิน** งวดที่ 1 : ดำรงที่นั่งจ่าย 50,000 บาท/ท่าน ภายใน 3 วันหลังมีการยืนยันกรู๊ปออกเดินทางแน่นอน  
งวดที่ 2 : ชำระส่วนที่เหลือ 30 วัน ล่วงหน้าก่อนออกเดินทาง

### กรณียกเลิก

- แจ้งยกเลิกเดินทาง 30 วันล่วงหน้าก่อนการเดินทางหักค่าใช้จ่ายที่เกิดขึ้นจริง เช่นมัดจำตู้เครื่องบิน, วิชาและค่าดำเนินการ (ถ้ามี), ค่าโรงแรม, ค่าตั๋วรถไฟ โดยจะมีรายละเอียดแสดงให้แก่ลูกค้าได้รับทราบ (หมายเหตุ: ช่วง Peak season สายการบินให้มัดจำล่วงหน้า 2-3 เดือน ก่อนการเดินทาง)
- แจ้งยกเลิกเดินทาง 15-29 วันก่อนการเดินทาง หักค่าทัวร์ 50% + ค่าใช้จ่ายที่เกิดขึ้นจริง
- แจ้งยกเลิกเดินทาง 0-14 วันก่อนการเดินทาง ยึดค่าทัวร์ 100%
- ผู้เดินทางที่ไม่สามารถเข้า-ออกเมืองได้ เนื่องจากการขึ้นเอกสารปลอม หักค่าใช้จ่าย 100%

**\*\*\*หากมีการยกเลิกการจองทัวร์ หลังได้ทำการยื่นวิชาเรียบร้อยแล้ว บริษัทขอสงวนสิทธิ์ในการนำเล่มพาสปอร์ตไปยกเลิกวิชาในทุกกรณี ไม่ว่าค่าใช้จ่ายในการยื่นวิชาจะรวมหรือแยกจากรายการทัวร์ก็ตาม\*\*\***

### กรณีเดินทางโดยลูกค้าจัดการตัวเครื่องบินเอง (Land Only)

\*ในกรณีลูกค้าดำเนินการเรื่องตัวเครื่องบินเองและมาเที่ยวร่วมกับคณะ (Join Tour) ลูกค้าต้องดำเนินการมาพบคณะทัวร์ด้วยตัวเอง และต้องรับผิดชอบค่าใช้จ่ายในการมาพบคณะใหญ่ด้วยตัวเอง รวมถึงหากกรณีเที่ยวบินของคณะใหญ่เกิดความล่าช้าหรือยกเลิกเที่ยวบินอันด้วยสาเหตุใดๆก็ตาม

### หมายเหตุ :

- บริษัทฯ ขอสงวนสิทธิ์ในการยกเลิกการเดินทาง **ในกรณีที่มีผู้เดินทาง ต่ำกว่า 15 ท่าน** โดยจะแจ้งให้ผู้เดินทางทราบล่วงหน้าอย่างน้อย 30 วันก่อนการเดินทาง
- บริษัทฯ ขอสงวนสิทธิ์ในการเปลี่ยนแปลงการพาเข้าชมสถานที่ท่องเที่ยวใดๆที่ปิดทำการ โดยจะจัดหาสถานที่ท่องเที่ยวอื่นๆเพื่อทดแทนเป็นลำดับแรก หรือคืนค่าเข้าชมแก่คณะผู้เดินทางแทน



- บริษัทฯ ขอสงวนสิทธิ์ในการเปลี่ยนแปลงรายการท่องเที่ยว กรณีที่เกิดเหตุจำเป็นสุดวิสัย อาทิ การล่าช้าของสายการบิน การนัดหยุดงาน การประท้วง ภัยธรรมชาติ การก่อกบฏ อุบัติเหตุ ปัญหาการจราจร ปัญหาการเสิร์ฟซ้ำของร้านอาหาร หรือ เหตุใดๆที่อยู่เหนือการควบคุมของบริษัท ฯลฯ ทั้งนี้จะคำนึงและรักษาผลประโยชน์ของผู้เดินทางไว้ให้ได้มากที่สุด และหากหัวหน้าทัวร์ไม่ได้ดำเนินการทำทัวร์ตามโปรแกรม ท่านต้องแจ้งและเรียกร้องสิทธิ์ในรายการนั้น หากท่านไม่มีการแจ้งใดๆ ถือว่าท่านยอมรับการทำทัวร์ดังกล่าว
- เนื่องจากการท่องเที่ยวนี้เป็นการชำระแบบเหมาจ่ายกับบริษัทตัวแทนในต่างประเทศ ท่านไม่สามารถที่จะเรียกร้องเงินคืน ในกรณีที่ท่านปฏิเสธหรือสละสิทธิ์ ในการใช้บริการที่ทางทัวร์จัดให้ ยกเว้นท่าน ได้ทำการตกลง หรือ แจ้งให้ทราบก่อนเดินทาง
- บริษัทฯ จะไม่รับผิดชอบค่าใช้จ่ายที่เกิดขึ้น หากท่านถูกปฏิเสธการตรวจคนเข้าเมือง และจะไม่คืนเงินค่าทัวร์ที่ท่านชำระมาแล้ว หากท่านถูกปฏิเสธการเข้าเมือง เนื่องจากการกระทำที่ส่อไปในทางผิดกฎหมาย หรือการหลบหนีเข้าเมือง
- ในกรณีที่ท่านจะใช้หนังสือเดินทางราชการ (เล่มสีน้ำเงิน) เดินทางกับคณะ บริษัทฯ สงวนสิทธิ์ที่จะไม่รับผิดชอบ หากท่านถูกปฏิเสธการเข้าหรือออกนอกประเทศใดประเทศหนึ่ง เพราะโดยปกตินักท่องเที่ยวใช้หนังสือเดินทางบุคคลธรรมดา เล่มสีเลือดหมู
- เมื่อท่านจองทัวร์และชำระมัดจำแล้ว หมายถึงท่านยอมรับในข้อความและเงื่อนไขที่บริษัทฯแจ้งแล้วข้างต้น

#### † **ตัวเครื่องบิน**

- การจัดที่นั่งบนเครื่องบินของสายการบิน ขณะนี้สายการบินมีการเรียกเก็บค่าธรรมเนียมการจัดที่นั่ง (Assign seat) ทุกที่นั่ง สนวนราคา 2,000 – 4,000 บาทต่อเที่ยวบิน หากท่านไม่ต้องการเสียค่าใช้จ่ายตรงนี้ ต้องทำการขอที่นั่ง ณ เคาน์เตอร์เชลอินที่สนามบินเท่านั้น แต่หากท่านต้องการจัดที่นั่งและชำระค่าใช้จ่ายตรงนี้ สามารถแจ้งกับทางบริษัทฯ หลังทำการออกตั๋วเครื่องบินแบบหมู่คณะไปแล้วเท่านั้น
- ในการเดินทางเป็นหมู่คณะผู้โดยสารจะต้องเดินทางไป-กลับ หากท่านต้องการเลื่อนวันเดินทางกลับ ท่านจะต้องชำระค่าใช้จ่ายส่วนต่างที่สายการบินเรียกเก็บโดยสายการบิน เป็นผู้กำหนด ซึ่งทางบริษัทฯ ไม่สามารถเข้าไปแทรกแซงได้ และในกรณีที่ยกเลิกการเดินทาง ถ้าทางบริษัทได้ออกตั๋วเครื่องบินไปแล้ว ผู้เดินทางต้องรอ Refund ตามระบบของสายการบินเท่านั้น (ในกรณีที่ตั๋วเครื่องบินสามารถทำการ Refund ได้เท่านั้น)
- ท่านที่จะออกตั๋วเครื่องบินภายในประเทศ เช่น เชียงใหม่ ภูเก็ต หาดใหญ่ ฯลฯ โปรดแจ้งฝ่ายขายก่อนเพื่อขอคำยืนยันว่าทัวร์นั้นๆ ยืนยันการเดินทางแน่นอน หากท่านออกตั๋วภายในประเทศโดยไม่ได้รับการยืนยันจากพนักงาน แล้วทัวร์นั้นยกเลิก บริษัทฯ ไม่สามารถรับผิดชอบค่าใช้จ่ายใดๆที่เกี่ยวข้องกับตั๋วเครื่องบินภายในประเทศได้
- เมื่อท่านจองทัวร์และชำระมัดจำแล้ว หมายถึงท่านยอมรับในข้อความและเงื่อนไขที่บริษัทฯแจ้งแล้วข้างต้น



## โรงแรมและห้อง

- ห้องพักในโรงแรมเป็นแบบห้องพักรู ( TWN/DBL ) ในกรณีที่ท่านมีความประสงค์จะพักแบบ 3 ท่าน / 3 เตียง (TRIPLE ROOM) ขึ้นอยู่กับข้อกำหนดของห้องพักและรูปแบบของห้องพักของแต่ละโรงแรม ซึ่งมักมีความแตกต่างกัน ซึ่งอาจจะทำให้ท่านไม่ได้ห้องพักรูตามที่ต้องการ หรือ อาจไม่สามารถจัดห้องที่พักรูแบบ 3 เตียงได้
- โรงแรมหลายแห่งในยุโรป จะไม่มีเครื่องปรับอากาศเนื่องจากอยู่ในแถบที่มีอุณหภูมิต่ำ เครื่องปรับอากาศที่มีจะให้บริการในช่วงฤดูร้อนเท่านั้น
- ในกรณีที่มีการจัดประชุมนานาชาติ ( TRADE FAIR ) เป็นผลให้ค่าโรงแรมสูงขึ้น 3-4 เท่าตัว บริษัทฯขอสงวนสิทธิ์ในการปรับเปลี่ยนหรือย้ายเมืองเพื่อให้เกิดความเหมาะสม

## กระเป๋าเล็กถือติดตัวขึ้นเครื่องบิน

- กรุณาดำเนินการตามข้อกำหนดของสายการบิน ใส่ในกระเป๋าใบเล็กที่จะถือขึ้นเครื่องบิน เช่น มีดพับ กรรไกรตัดเล็บทุกขนาด ตะไบเล็บ เป็นต้น กรุณาใส่ในกระเป๋าเดินทางใบใหญ่ ห้ามนำติดตัวขึ้นบนเครื่องบินโดยเด็ดขาด
- วัตถุที่เป็นลักษณะของเหลว อาทิ ครีม โลชั่น น้ำหอม ยาสีฟัน เจล สเปรย์ และเหล้า เป็นต้น จะถูกทำการตรวจอย่างละเอียดอีกครั้ง โดยจะอนุญาตให้ถือขึ้นเครื่องบินได้ไม่เกิน 10 ชิ้น ในบรรจุภัณฑ์ละไม่เกิน 100 ml. แล้วใส่รวมเป็นทีเดียวกันในถุงใสพร้อมที่จะสำแดงต่อเจ้าหน้าที่รักษาความปลอดภัยตามมาตรการองค์การการบินพลเรือนระหว่างประเทศ ( ICAO )
- หากท่านซื้อสินค้าปลอดภาษีจากสนามบิน จะต้องปิดผนึกถุงโดยระบุ วันเดินทาง เที่ยวบิน จึงสามารถนำขึ้นเครื่องได้ และห้ามมีร่องรอยการเปิดปากถุงโดยเด็ดขาด

## สัมภาระและค่าพนักงานยกสัมภาระ

- สำหรับน้ำหนักของสัมภาระที่ทางสายการบินอนุญาตให้โหลดได้ท้องเครื่องบิน คือ 20-30 กิโลกรัม (สำหรับผู้โดยสารชั้นประหยัด/ Economy Class Passenger ซึ่งขึ้นกับแต่ละสายการบิน) การเรียกเก็บค่าระวางน้ำหนักเพิ่มเป็นสิทธิ์ของสายการบินที่ท่านไม่อาจปฏิเสธได้ หาก น้ำหนักกระเป๋าเดินทางเกินกว่าที่สายการบินกำหนด
- สำหรับกระเป๋าสัมภาระที่ทางสายการบินอนุญาตให้นำขึ้นเครื่องได้ ต้องมีน้ำหนักไม่เกิน 7 กิโลกรัมและมีสัดส่วนไม่เกิน 7.5 x 13.5 x 21.5 สำหรับหน่วยวัด “นิ้ว” (Inch) หรือ 19 x 35 x 55 สำหรับหน่วยวัด “เซนติเมตร” (Centimeter)
- ในบางรายการทัวร์ ที่ต้องบินด้วยสายการบินภายในประเทศ น้ำหนักของกระเป๋าอาจจะถูกกำหนดให้ต่ำกว่ามาตรฐานได้ ทั้งนี้ขึ้นอยู่กับข้อกำหนดของแต่ละสายการบิน บริษัทฯขอสงวนสิทธิ์ไม่รับภาระ ความรับผิดชอบค่าใช้จ่ายในน้ำหนักส่วนที่เกิน
- กระเป๋าและสัมภาระที่มีล้อเลื่อนและมีขนาดใหญ่เกินไป ไม่เหมาะกับการเป็นกระเป๋าถือขึ้นเครื่องบิน (Hand carry)





## การชดเชยค่ากระเป๋าในกรณีเกิดการสูญหาย

- ของมีค่าทุกชนิด **ขอแนะนำไม่ควรใส่เข้าไปในกระเป๋าใบใหญ่ที่เช็คอินกับเครื่อง** เพราะหากเกิดการสูญหาย สายการบินจะรับผิดชอบค่าใช้จ่ายตามกฎโออาต้าเท่านั้น ซึ่งจะชดใช้ให้ประมาณ กิโลกรัมละ 20 USD คุณด้วยน้ำหนักกระเป๋าจริง ทั้งนี้จะชดเชยไม่เกิน USD 400 กรณีเดินทางชั้นธรรมดา (Economy) หรือ USD 600 กรณีเดินทางชั้นธุรกิจ (Business) ดังนั้นจึงไม่แนะนำให้โหลดของมีค่าทุกประเภทลงกระเป๋าใบใหญ่
- กรณีกระเป๋าใบใหญ่เกิดการสูญหายระหว่างการท่องเที่ยว (**ระหว่างทัวร์ ไม่ใช่ระหว่างบิน**) โดยปกติประกันภัยการเดินทางที่บริษัททัวร์ได้จัดทำให้ลูกค้าจะไม่ครอบคลุมค่าชดเชยในกรณีกระเป๋าใบใหญ่สูญหาย
- กรณีกระเป๋าใบเล็ก (Hand Carry) เกิดการสูญหาย บริษัทฯ ไม่สามารถรับผิดชอบชดเชยค่าเสียหายให้ท่านได้ ดังนั้นท่านต้องระวังทรัพย์สินส่วนตัวของท่าน

## เอกสารที่ใช้ยื่นวีซ่าท่องเที่ยวออสเตรเลีย

ใช้เวลาประมาณ **30 วันทำการ** พาสปอร์ตแสดงวันขึ้นและนำกลับได้ **ต้องโชว์ตัวเนื่องจากต้องสแกนลายนิ้วมือ**

เอกสารที่ต้องเตรียม ก่อนยื่นวีซ่าท่องเที่ยวออสเตรเลีย มีดังนี้

1. หนังสือเดินทาง (Passport) ซึ่งมีอายุมากกว่า 6 เดือน และมีหน้าว่างสำหรับติดวีซ่าอย่างน้อย 2 หน้าคู่
2. สำเนาหนังสือเดินทาง พร้อมหน้าที่แสดงรายละเอียดของผู้สมัครและหน้าที่แสดงประวัติการเดินทางทั้งหมด
3. รูปถ่ายสี 2 รูป เขียนชื่อผู้ขอขึ้นวีซ่าเป็นภาษาอังกฤษไว้ด้านหลังรูป
  - รูปถ่าย อายุไม่เกิน 6 เดือน
  - ขนาด 4.5 x 3.5 ซม.
  - ขนาดจากคางถึงขอบผมด้านบนไม่เกิน 3 ซม.
  - ภาพสี พื้นหลังเรียบ
  - หน้าตรง และใบหน้าชัดเจน
4. สำเนาทะเบียนบ้าน
5. สำเนาบัตรประชาชน
6. สำเนาทะเบียนสมรส
7. สำเนาสูติบัตร หากอายุน้อยกว่า 20 ปีบริบูรณ์ **\*\* ถ้าเด็กอายุต่ำกว่า 18 ปีเดินทางโดยลำพัง หรือไม่ได้เดินทางพร้อมกับบิดาและมารดา จะต้องมียังหนังสือแสดงความยินยอมจากบิดาและมารดาอนุญาตให้บุตรเดินทางได้\*\***
8. **หลักฐานการทำงาน (จดหมายรับรองการทำงาน) ทำเป็นภาษาอังกฤษ**

จดหมายรับรองการทำงานให้ระบุ **TO WHOM IT MAY CONCERN** (ไม่ต้องระบุสถานทูตและประเทศ)

**หนังสือรับรองการทำงาน ต้องระบุวันที่จะเดินทางด้วย** จดหมายการทำงานต้องมีอายุไม่เกิน 1 เดือนนับจากวันยื่นวีซ่า

- กรณีผู้เดินทางเป็นเจ้าของกิจการ : ใช้หนังสือจดทะเบียนบริษัทฯ ที่มีรายชื่อผู้ประกอบการ (อายุไม่เกิน 3 เดือน)
- กรณีผู้เดินทางเป็นเจ้าของร้านค้า : ใช้ทะเบียนพาณิชย์ที่มีชื่อผู้เป็นเจ้าของร้านค้า



- กรณีพนักงานบริษัท : ใช้จดหมายรับรองการทำงานจากนายจ้าง ระบุตำแหน่ง ระยะเวลาการว่าจ้าง เงินเดือน
- กรณีที่เป็นข้าราชการ : ใช้หนังสือรับรองจากหน่วยงาน
- กรณีเป็นนักเรียนนักศึกษา **ต้องมีหนังสือรับรองจากสถาบันศึกษา** นั้นว่ากำลังศึกษาอยู่ ระบุชั้นปีที่ศึกษา

9. หลักฐานการเงิน : (กรุณาเตรียมให้ถูกต้อง ใช้เป็น Statement เท่านั้น)

- Bank Statement (รายการเดินบัญชี) ขึ้นหลัง 6 เดือน เป็นบัญชีออมทรัพย์ (Saving account) เท่านั้น ที่ออกโดยทางธนาคาร  
\*\*\*\*\* ระบุชื่อเจ้าของบัญชีเป็นภาษาอังกฤษ เท่านั้น\*\*\*\*\* ให้ถูกต้องครบถ้วน มีอายุไม่เกิน 20 วันนับจากวันที่จะยื่นวีซ่า  
โดยมียอดเงินไม่ต่ำกว่า 100,000 บาทต่อการรับรอง 1 ท่าน

**หมายเหตุ** หากต้องการรับรองการเงินให้คนภายในครอบครัว ต้องเตรียมเอกสารดังนี้

- หนังสือรับรองทางการเงิน (Bank Guarantee) ต้องระบุชื่อเจ้าของบัญชี รับรองค่าใช้จ่ายให้ใคร (ต้องระบุชื่อผู้ถูกรับรองในจดหมายด้วย)
- กรรณานับสูติบัตร, ทะเบียนบ้าน, ทะเบียนสมรส หรือหลักฐาน เพื่อแสดงสถานะ และความสัมพันธ์ว่าเป็นคนในครอบครัวเดียวกัน



# เมืองไทย HAPPY Mile Travel

ยิ้มได้... มั่นใจ  
คุ้มครอง... ครอบคลุม

Extra  
Plan

เบี้ยฯ  
เริ่มเพียง 173 บาท  
Premium starts from  
173 Baht only



## คุ้มครองการพลาดเที่ยวบิน

Covers in case of Miss Flight



## เขตอาการสูญหายของเงินส่วนตัว

Covers in case of Lost Money



## คุ้มครองกระเป๋าเดินทางล่าช้า เสียหาย

Covers in case of Baggage Delay or Damage



## บริการเคลื่อนย้ายผู้ป่วยฉุกเฉิน

Provides Emergency Medical Evacuation or Repatriation



## เจ็บป่วย บาดเจ็บ เสียชีวิต

## คุ้มครองสูงสุด 5,000,000 บาท

Covers up to 5,000,000 Baht  
in case of Illness, Injury or Loss of Life



เงื่อนไขเป็นไปตามที่บริษัทฯ กำหนด ลูกค้านำความเข้าใจในรายละเอียดความคุ้มครองและเงื่อนไขก่อนตัดสินใจซื้อประกันภัย  
Terms and conditions of underwriting as specified by the company, the insured should understand before making the decision.



www.muangthaiinsurance.com



Call Center 1484



@MuangThaiInsurance

### เงื่อนไขรับประกันภัย/Condition

1. รับประกันภัยผู้มีอายุ 1-80 ปี/The Insured must be 1-80 years old
2. ไม่รับประกันภัยการเดินทางไปยัง 32 ประเทศ ดังนี้/The Insurance does not provide Coverage for 22 Countries
  - เกาหลีเหนือ North Korea • คิวบา Cuba • ซีเรีย yria • ซูดานSudan • บุรุนดี Burundi • ปากีสถาน Pakistan • ปาเลสไตน์ Palestine • รวันดา Rwandan • ลิเบีย Libya
  - เลบานอน Lebanon • โลบิเรีย Liberia • อัฟกานิสถาน Afghanistan • อาเซอร์ไบจาน Azerbaijan • อิรัก Iraq • อิสราเอล Israel • อิหร่าน Iran • อุซเบกิสถาน Uzbekistan
  - เอธิโอเปีย Ethiopia • เอลิเทรีย Eritrea • แองโกลา Angola • แอลจีเรีย Algeria • เฮติ Haiti
3. ผู้เอาประกันภัย 1 คน สามารถทำประกันได้คนละ 1 ฉบับเท่านั้น/1 Insured per 1 Insurance Policy
4. เบี้ยประกันภัยรายปี จำกัดระยะเวลาการเดินทางแต่ละครั้งสูงสุดไม่เกิน 180 วัน/The Insurance provides coverage up to 180 days per one trip

### ข้อยกเว้นสำคัญ/Exception

1. ผู้เอาประกันภัยฆ่าตัวตาย พยายามฆ่าตัวตาย หรือการทำร้ายร่างกายตนเอง
2. โรคหรือภาวะที่เป็นมาก่อนการเอาประกันภัย (Pre-existing Conditions)
3. กรณีที่ผู้เอาประกันภัยอยู่ภายใต้ฤทธิ์สุรา ยาเสพติด สารเสพติดให้โทษ
4. สงคราม การรุกราน การกระทำที่มุ่งร้ายของศัตรูต่างชาติ หรือการกระทำที่มุ่งร้ายคล้ายสงคราม สงครามกลางเมือง การปฏิวัติ การจลาจล การนัดหยุดงาน การก่อความวุ่นวาย หรือต่อต้านรัฐบาล การประกาศกฎอัยการศึก การก่อการร้าย
5. ขณะที่ผู้เอาประกันภัยปฏิบัติหน้าที่เป็นนักบิน พนักงานต้อนรับบนเครื่องบิน ทหาร ตำรวจ หรืออาสาสมัคร และเข้าปฏิบัติการในสงคราม หรือปราบปราม
6. ขณะที่ผู้เอาประกันภัยเข้าร่วมเล่นหรือฝึกซ้อมหรือแข่งขันกีฬาอาชีพ
7. ขณะที่ผู้เอาประกันภัยเข้าร่วมกิจกรรมต่อไปนี้: การเดินเขา เดินป่าตามเส้นทางธรรมชาติที่มีการค้างคืนทุกกรณี เช่น การเดินเขาแบบ Trekking, Backpacking การแคมป์ปิ้งบนภูเขาทุกรูปแบบ การปีนหรือไต่หน้าผาทุกรูปแบบ รวมถึงหน้าผาจำลอง หรืออื่น ๆ ที่มีลักษณะคล้ายคลึงกัน การปีนเขาทุกรูปแบบ





30/03/2022

แผนประกันภัยการเดินทางต่างประเทศ เมืองไทย HAPPY Mile Travel "Extra Plan"

หน่วย: บาท/Unit: Baht

ความคุ้มครอง/Coverage	Worldwide / Schengen			Asia			AEC		
	Plan 1.5 M	Plan 3 M	Plan 5 M	Plan 1.5 M	Plan 3 M	Plan 5 M	Plan 1 M	Plan 2 M	Plan 3 M
1. การเสียชีวิต การสูญเสียอวัยวะ สายตา หรือทุพพลภาพ การสิ้นเชิงเนื่องจากอุบัติเหตุ/ Loss of Life, Dismemberment, Loss of Sight or Total Permanent Disability from Accident • ผู้เอาประกันภัยอายุ 1-75 ปี/Insured Person (Age 1-75 Years) • ผู้เอาประกันภัยอายุ 76-80 ปี/Insured Person (Age 76-80 Years)	1,500,000 750,000	3,000,000 1,500,000	5,000,000 2,500,000	1,500,000 750,000	3,000,000 1,500,000	5,000,000 2,500,000	1,000,000 500,000	2,000,000 1,000,000	3,000,000 2,000,000
2. การรักษาพยาบาลในต่างประเทศ (ไม่คุ้มครองหากเป็นมาก่อนการเอาประกันภัย)/ Overseas Medical Expenses (Pre-Existing Conditions Not Covered) • ผู้เอาประกันภัยอายุ 1-75 ปี/Insured Person (Age 1-75 Years) • ผู้เอาประกันภัยอายุ 76-80 ปี/Insured Person (Age 76-80 Years)	1,500,000 1,500,000	3,000,000 2,000,000	5,000,000 3,000,000	1,500,000 1,500,000	3,000,000 2,000,000	5,000,000 3,000,000	1,000,000 1,000,000	1,500,000 1,500,000	2,000,000 1,500,000
3. การรักษาพยาบาลต่อเนื่องในประเทศไทย/Insuring Agreement Continued Medical Treatment in Thailand • ผู้เอาประกันภัยอายุ 1-75 ปี/Insured Person (Age 1-75 Years) • ผู้เอาประกันภัยอายุ 76-80 ปี/Insured Person (Age 76-80 Years)	150,000 75,000	300,000 100,000	500,000 150,000	150,000 75,000	300,000 100,000	500,000 150,000	100,000 50,000	150,000 75,000	200,000 75,000
4. การเลื่อน หรือการยกเลิกการเดินทาง/Trip Postponement or Trip Cancellation	20,000	50,000	100,000	20,000	50,000	100,000	5,000	10,000	15,000
5. ค่าใช้จ่ายในการลดจำนวนวันเดินทาง/Trip Curtailment	15,000	30,000	50,000	15,000	30,000	50,000	ไม่คุ้มครอง/Not Covered	2,000	3,500
6. การจี้เครื่องบิน/Air Craft Hijacking	30,000	60,000	100,000	30,000	60,000	100,000	ไม่คุ้มครอง/Not Covered	ไม่คุ้มครอง/Not Covered	ไม่คุ้มครอง/Not Covered
7. ขาดเที่ยวความล่าช้าในการเดินทาง/Flight Delay	5,000	15,000	25,000	5,000	15,000	25,000	3,000	5,000	7,000
8. การพลาดการต่อเที่ยวบิน/Missed Connecting Flight	5,000	9,000	15,000	5,000	9,000	15,000	ไม่คุ้มครอง/Not Covered	ไม่คุ้มครอง/Not Covered	ไม่คุ้มครอง/Not Covered
9. การสูญเสียบags หรือความเสียหายของกระเป๋าเดินทาง หรือทรัพย์สินส่วนตัว/ Loss or Damage of Baggage and Personal Effects	15,000	30,000	50,000	15,000	30,000	50,000	5,000	7,000	9,000
10. ขาดเที่ยวการสูญหายของเงินส่วนตัว/Lost of Personal Money	ไม่คุ้มครอง/Not Covered	3,000	5,000	ไม่คุ้มครอง/Not Covered	3,000	5,000	ไม่คุ้มครอง/Not Covered	ไม่คุ้มครอง/Not Covered	ไม่คุ้มครอง/Not Covered
11. การล่าช้าของกระเป๋าเดินทาง/Baggage Delay	5,000	15,000	25,000	5,000	15,000	25,000	3,000	5,000	7,000
12. ความรับผิดชอบต่อบุคคลภายนอก/Third Party Liability	500,000	1,500,000	3,000,000	500,000	1,500,000	3,000,000	ไม่คุ้มครอง/Not Covered	ไม่คุ้มครอง/Not Covered	ไม่คุ้มครอง/Not Covered
13. การเคลื่อนย้ายเพื่อการรักษาพยาบาลฉุกเฉิน หรือการเคลื่อนย้ายกลับประเทศผู้รับประกันฯ หรืออัฐิกลับประเทศผู้รับประกันฯ/ Emergency Medical Evacuation or Repatriation of Mortal Remains	30,000,000	30,000,000	30,000,000	30,000,000	30,000,000	30,000,000	30,000,000	30,000,000	30,000,000
14. ขาดเที่ยวค่าโทรศัพท์ในกรณีฉุกเฉิน/Emergency call	ไม่คุ้มครอง / Not Covered	1,500	2,500	ไม่คุ้มครอง/Not Covered	1,500	2,500	ไม่คุ้มครอง/Not Covered	ไม่คุ้มครอง/Not Covered	ไม่คุ้มครอง/Not Covered
15. ความคุ้มครองเอกสารการเดินทาง/Travel Document	3,000	8,000	10,000	3,000	8,000	10,000	1,000	2,000	3,000
16. เพลิดเพลินการขยายระยะเวลาโดยอัตโนมัติ (สูงสุดไม่เกิน 30 วัน)/ Automatic Coverage Extension (30 Days Maximum)	คุ้มครอง/Cover	คุ้มครอง/Cover	คุ้มครอง/Cover	คุ้มครอง/Cover	คุ้มครอง/Cover	คุ้มครอง/Cover	คุ้มครอง/Cover	คุ้มครอง/Cover	คุ้มครอง/Cover

หน่วย: บาท/Unit: Baht

ระยะเวลาเดินทาง (วัน)/Travel Period (Days)	Plan 1.5 M	Plan 3 M	Plan 5 M	Plan 1.5 M	Plan 3 M	Plan 5 M	Plan 1 M	Plan 2 M	Plan 3 M
1 - 4	360.00	721.00	1,201.00	270.00	550.00	680.00	173.00	246.00	319.00
5 - 6	493.00	977.00	1,618.00	375.00	735.00	1,045.00	231.00	329.00	426.00
7 - 8	561.00	1,107.00	1,830.99	470.00	900.00	1,400.00	296.00	419.00	542.00
9 - 10	629.00	1,238.00	2,044.99	530.00	1,000.00	1,600.00	337.00	473.00	609.00
11 - 14	810.00	1,590.00	2,623.00	660.00	1,199.99	2,000.00	415.99	577.00	736.99
15 - 21	967.00	1,889.00	3,112.00	795.00	1,500.00	2,400.00	516.00	708.00	900.00
22 - 31	1,206.00	2,321.00	3,783.00	1,000.00	1,800.00	3,000.00	682.00	926.00	1,169.00
32 - 40	1,509.00	2,918.00	4,787.00	1,350.00	2,500.00	4,100.00	950.99	1,269.00	1,586.00
41 - 50	1,776.00	3,456.00	5,685.00	1,600.00	3,000.00	5,000.00	1,053.00	1,426.99	1,799.00
51 - 60	2,135.00	4,200.00	7,000.00	1,950.00	3,800.00	5,700.00	1,216.00	1,674.00	2,131.00
61 - 70	2,465.00	4,860.00	8,100.00	2,199.99	4,400.00	6,800.00	1,429.00	1,928.00	2,427.00
71 - 80	2,646.00	5,280.00	8,800.00	2,400.00	4,800.00	7,800.00	1,523.00	2,072.00	2,620.00
81 - 90	2,850.00	5,700.00	9,500.00	2,600.00	5,300.00	8,000.00	1,626.00	2,229.00	2,831.00
91 - 120	3,171.00	6,099.00	10,100.00	3,000.00	5,700.00	9,500.00	2,003.00	2,635.00	3,266.00
121 - 150	3,422.00	6,607.00	10,833.00	3,200.00	6,300.00	10,300.00	2,180.00	2,908.00	3,634.00
151 - 180	3,694.00	7,160.00	11,756.00	3,500.00	6,900.00	11,300.00	2,404.00	3,255.00	4,101.99
1 ปี / Year	4,192.00	8,129.00	13,353.00	4,000.00	7,700.00	12,700.00	2,673.00	3,616.00	4,556.00