



BHT9231258 Hey Hey

Taiwan Taroko

ฮวาเหลียน - อุทยานทาโรโกะ - ไทเป

4 วัน 3 คืน

PJ025-TPE

Hey Hey
TAIWAN TAROKO
ฮวาเหลียน • อุทยานทาโรโกะ • ไทเป
4 วัน 3 คืน • บิน FULL SERVICE

ตึกไทเป 101
อุทยานเหยี่ยว
อุทยานแห่งชาติทาโรโกะ
อนุสรณ์สถานเจียงไคเช็ค

ราคาเริ่มต้น
25,999.-
คาร์ดินี 20 คนออกเดินทาง

ขอพรความรักความปังที่วัดหลงซาน

Free wifi on bus

เช็คอินครบ จบทุกที่ ชิมของอร่อยหมู่บ้านโบราณจิวเฟิ่น หน้าผาซินสุ่ย
ช้อปปิ้งที่ซีเหมินติง ตลาดกลางคืนซื้อเพลิน

เดินทาง 16-19 พ.ย. / 23-26 พ.ย.
3-6 ธ.ค. / 10-13 ธ.ค. / 16-19 ธ.ค.

พักในเมืองไทเป 2 คืน / แช่น้ำแร่ 1 คืน / พักโรงแรม 4 ดาว / เที่ยวจุใจ ไม่ชะโงกทัวร์ ถ่ายรูปเต็มอิ่มครบทุกมุม
อุทยานแห่งชาติทาโรโกะ หน้าผาซินสุ่ย อีสะเดินย่อนยุคชิมของอร่อยหมู่บ้านโบราณจิวเฟิ่น

อุทยานเหยี่ยว หินราชนี อนุสรณ์สถานเจียงไคเช็ค ตึกไทเป101 (ไม่รวมค่าขึ้นชั้น89)

ช้อปปิ้งที่ซีเหมินติง เลือกซื้อรองเท้าแบรนด์ชั้นนำ เสื้อผ้า ของฝาก และของกินร้านดัง

เอาใจสายมู ขอพรความรักความปังที่วัดหลงซาน ไม่พลาดซื้อเครื่องรางติดมือกลับไทย



วันเดินทาง	ราคา	ราคาเด็กอายุต่ำกว่า 6 ปี	ราคาไม่เอาตัวเครื่องบิน	พักเดี่ยว
16-19 พ.ย.	25,999.-	22,999.-	16,999.-	6,000.-
23-26 พ.ย.	26,999.-	23,999.-	17,999.-	6,000.-
3-6 ส.ค.	27,999.-	24,999.-	18,999.-	6,000.-
10-13 ส.ค.	27,999.-	24,999.-	18,999.-	6,000.-
16-19 ส.ค.	26,999.-	23,999.-	17,999.-	6,000.-

*ไม่มีราคาเด็ก

***ราคาดังกล่าวไม่รวมค่าทิปโถด์และคนขับรถ **1000** บาทต่อท่าน (ลูกค้า)

Flight Detail :

Thai Airways TG632 BKK-TPE 08.15 - 12.45
TG635 TPE-BKK 20.10 - 23.05

วัน	รายละเอียดการเดินทาง	อาหาร	โรงแรม
1	สนามบินสุวรรณภูมิ (นัดเวลา 05.00) - สนามบินเถาหยวน - อนุสรณ์สถานเจียงไคเช็ค - ซ้อหลินไทม์มาร์เกต	-/-/D	Taisugar Hotel หรือเทียบเท่า
2	อุทยานแห่งชาติทาโรโกะ - หน้าผาชันสึย - โรงแรม	B/L/D	The Loft Hotel หรือเทียบเท่า (แช่น้ำแร่)
3	อุทยานรรณีเหยงหลิว - หมู่บ้านโบราณจิวเฟิ่น (รวมโคลมลอยฟ้า 1 อัน/2 ท่าน) - ร้านพายส์ปประด - ซีเหมินตึง	B/L/D	Taisugar Hotel หรือเทียบเท่า
4	วัดหลงซาน - ตึกไทเป 101 (ไม่รวมค่าลิฟท์ขึ้นชั้น 89) - มิตซุยเจ้าท์เลก - สนามบินเถาหยวน	B/L/-	x

**DAY1 สนามบินสุวรรณภูมิ (นัดเวลา05.00) - สนามบินเถาหยวน - อนุสรณ์สถานเจียงไคเช็ค
- ซ้อหลินไทม์มาร์เกต - โรงแรม**

05.00 คณะพร้อมกัน ณ สนามบินสุวรรณภูมิ เจ้าหน้าที่ดูแลอำนวยความสะดวกในการเช็คอิน

08.15 ออกเดินทางจากสนามบินสุวรรณภูมิ ไปยังสนามบินเถาหยวน ไต้หวัน โดยสายการบินไทย

เที่ยวบินที่ TG632

12.45 เดินทางถึงสนามบินเถาหยวน หลังผ่านพิธีตรวจคนเข้าเมืองแล้ว เวลาท้องถิ่นเร็วกว่าไทย 1 ชั่วโมง



- **อนุสรณ์สถานเจียงไคเชก(Chiang Kai-Shek Memorial Hall)**

เป็นหนึ่งในสัญลักษณ์ของประเทศไต้หวัน และสถานที่ท่องเที่ยวหลักที่ต้องมาของเมืองไทเป สร้างขึ้นตั้งแต่ปี 1976 เพื่อเป็นการรำลึกและเกิดอนุสรณ์สถานที่ดีเจียง ไคเชก เป็นอาคารสีขาวทึบ 4 ด้านมีหลังคาทรง 8 เหลี่ยมสีน้ำเงินแบบสถาปัตยกรรมแบบจีน ตั้งเด่นเป็นสง่าอยู่ตรงกลางของจัตุรัสเสรีภาพ(Freedom Square) มีบันไดด้านหน้า 89 ขั้นเท่ากับอายุของท่านประธานาธิบดี โดยภายในจะมีรูปปั้นทำจากทองสัมฤทธิ์ของท่านในท่านั่งขนาดใหญ่ที่มีใบหน้ายิ้มแย้มต่างจากรูปปั้นของท่านในที่อื่นๆ ซึ่งจะมีทหารยืนเฝ้าไว้ 2 นายตลอดเวลา

และที่กำแพงด้านในหลังจะมีข้อความปรัชญาทางการเมืองการปกครองของท่านอยู่ 3 คำ คือ *วริยธรรม ประชาธิปไตย และวิทยาศาสตร์*

ส่วนที่ชั้นล่างของอนุสรณ์สถานจะเป็นห้องจัดแสดงประวัติของอดีตประธานาธิบดีเจียง ไคเชก

ซึ่งจะมีภาพถ่ายต่างๆ ข้าวของเครื่องใช้ส่วนตัวต่างๆ ไปจนถึงรถยนต์ส่วนตัว

และจากจำลองการทำงานของท่าน ไปจนถึงเรื่องราวของการพัฒนาไต้หวันในด้านต่างๆให้ชมกันด้วย

ไฮไลท์สำคัญที่ไม่ควรพลาดในการมาเที่ยวชมอนุสรณ์สถานเจียงไคเชก คือพิธีเปลี่ยนเวรทหาร

ซึ่งจะมีทุกๆต้นชั่วโมง ตั้งแต่เวลา 10:00-16:00 ของทุกวัน

- * **อดีตประธานาธิบดีเจียงไคเชก (Chiang Kai-Shek)**

เป็นอดีตผู้นำทางการเมืองและการทหารของจีนในยุคต้นศตวรรษที่ 19 ภายใต้พรรคชาตินิยมจีน(Chinese Nationalist Party) ก็กมินตัง(Kuomintang, KMT) แต่พ่ายแพ้ให้กับประธานเหมาเจ๋อตง(Mao Zedong)ในสงครามกลางเมืองจึงหลบมาอยู่ที่เกาะไต้หวัน

ก่อตั้งรัฐบาลใหม่และพัฒนาไต้หวันจนก้าวหน้าอย่างในปัจจุบัน จึงเป็นบุคคลสำคัญอย่างยิ่งของประเทศไต้หวัน



- **ตลาดกลางคืนซื่อหลิน** เป็นหนึ่งในตลาดไนท์มาร์เก็ตที่มีชื่อเสียงมากที่สุดของเมืองไทเป

โดยจะแบ่งออกเป็น 2

โซนหลักๆคือโซนตลาดในอาคารเก่าซึ่งมักจะเป็นร้านอาหารและขนมมีทั้งแบบแผงลอยและที่เป็นร้านเล็กๆ เกือบ 500 ร้านค้า ที่เน้นขายอาหารแบบท้องถิ่นของไต้หวันสไตล์ Street Food ต่างๆ เช่น ปลาหมึกย่าง, หอยทอด, ไท่ทอด, ข้าวขาหมู, และชาไต้หวันต่างๆ เป็นต้น



และอีกโซนที่เป็นตรอกชอกชอยแยกย่อยรอบๆอาคารตลาดนี้อีกมาก ซึ่งจะขายของผสมกันไปทั้งร้านอาหาร คาเฟ่ ร้านขายของเล่น ของฝาก เสื้อผ้า กระเป๋า รองเท้า เครื่องสำอางค์ เครื่องประดับ ของใช้เด็ก ของที่ระลึก โรงภาพยนตร์ ร้านคาราโอเกะ และอื่นๆ ทั้งเป็นแบรนด์นานาชาติและร้านท้องถิ่น



รับประทานอาหารเย็น ณ ร้านอาหาร

ที่พัก **Taisugar Hotel 4ดาว หรือเทียบเท่า**

DAY2 ไทเป - ฮวาเหลียน - อุทยานแห่งชาติทาโรโกะ - หน้าผาชันสู่ย - โรงแรม

เช้า รับประทานอาหารเช้า ณ ห้องอาหารของโรงแรม

นำท่านเดินทางสู่ เมืองฮวาเหลียน (ใช้เวลาประมาณ 4 ชั่วโมง)

● เมืองฮวาเหลียน

ฮวาเหลียนเป็นเมืองที่ใหญ่ที่สุดของไต้หวันมีจุดเด่นทางธรรมชาติที่สวยงามหลายแห่ง ไม่ว่าจะเป็นยอดเขาสูง กังกั๋งฟ้าสีคราม และกังกั๋งทะเลอันกว้างใหญ่ อีกทั้งความหลากหลายทางวัฒนธรรมและผู้คนท้องถิ่นที่เป็นมิตร ทำให้ฮวาเหลียนกลายเป็นจุดหมายปลายทางอันดับต้นๆ ของนักท่องเที่ยวในประเทศและต่างประเทศ

● อุทยานแห่งชาติทาโรโกะ อุทยานแห่งชาติไท่ลู่เก๋อ(Taroko National Park, 太魯閣國家公園)หรือที่นักท่องเที่ยวชาวไทยเรียกกันติดปากว่า “ทาโรโกะ”

สุดยอดสถานที่ท่องเที่ยวทางธรรมชาติที่ขึ้นชื่อยอดฮิตติด 1 ใน 3 ของไต้หวัน

ด้วยทัศนียภาพของหุบเขาและเทือกเขาสลัซซึบซ้อนสวยงามของภูเขาหินอ่อนอันสูงใหญ่และหน้าผาสูงชันที่เกิดจากการกัดเซาะของธารน้ำมาเป็นเวลานานกว่า 200 ล้านปี ไท่ลู่เก๋อมีพื้นที่กว้างครอบคลุมประมาณ 1,200 ตารางกิโลเมตรประกอบด้วย 27 ยอดเขาภายในมีทั้งถ้ำ, น้ำตก, น้ำพุ, ลำธาร, จุดชมวิวต่างๆ และสถานที่ศักดิ์สิทธิ์ รวมถึงร้านค้า, ร้านอาหาร, ร้านขายของที่ระลึกและห้องน้ำสาธารณะไว้คอยให้บริการ



เพราะฉะนั้นไม่ต้องกลัวเหนื่อยหรือลำบากแต่อย่างใดคุณสามารถเดินเล่นได้ชิลๆ ชมนก
ชมไม้ตลอดข้างทางรวมถึงสายน้ำเขียวมรกตของแม่น้ำหลิวที่ตัดผ่านกลางหุบเขา
และภูมิทัศน์ภูเขาหินอ่อนสุดอลังการที่มีลักษณะเป็นหุบเขาลีกราว 18
กิโลเมตรถือเป็นหนึ่งในสิ่งมหัศจรรย์ที่งดงามของเอเชีย เมื่อเหนื่อยก็แวะพักผ่อนอาหาร
เข้าห้องน้ำแล้วก็กลับมาเดินเล่นต่อให้อย่างสะดวกสบาย



เที่ยง รับประทานอาหารเที่ยง ณ ร้านอาหาร

- **หน้าผาชิงสุ่ย (Qingshui Cliff)** อีกหนึ่งสถานที่ท่องเที่ยวที่สวยงามริมชายฝั่งแปซิฟิกของไต้หวัน มีความยาวหลายไมล์และหน้าผาสูงกว่า 1,000 เมตร ที่แถบจะตั้งฉากกับท้องทะเล อยู่บริเวณไฮเวย์ของเมืองฮวาเหลียน เป็นเส้นทางสำหรับขี่จักรยานง่ายๆ รวมถึงเป็นทางเชื่อมในเมืองกับเขตรอบๆ เพียงแค่นั่งรถผ่านก็สามารถมองเห็นวิวที่สวยงามของหน้าผาชิงสุ่ยได้



จากนั้นนำท่านเดินทางกลับโรงแรม



รับประทานอาหารเย็น ณ ร้านอาหาร

ที่พัก The Loft Hotel 4 ดาว หรือเทียบเท่า

DAY3 อุทยานเยลลิว - หมู่บ้านโบราณจิวเฟิ่น (รวมคอมลอยฟ้า 1 อัน/2 ท่าน - ร้านพายส์ปประด - ซีเหมินติง

เช้า รับประทานอาหารเช้า ณ ห้องอาหารของโรงแรม

- **อุทยานธรณีเยลลิว** หนึ่งในสถานที่ท่องเที่ยวทางธรรมชาติของไต้หวัน ตั้งอยู่ทางตอนเหนือสุดของเมืองนิวไทเป เขตตำบลว๋านหลี่ ด้วยความโดดเด่นทางธรณีวิทยากับหินรูปร่างแปลกตา ซึ่งภูมิทัศน์หินของเยลลิวถือเป็นหนึ่งในสิ่งมหัศจรรย์ที่มีชื่อเสียงมากที่สุดในโลกอีกแห่งหนึ่งเลยทีเดียว พื้นที่ของอุทยานเยลลิวมีลักษณะเป็นแหลมทอดยาวออกไปในทะเลยาว 1,700 เมตร มีอายุยาวนานนับล้านปี เป็นแนวหินปูนเกิดจากการเคลื่อนตัวของทางธรณีวิทยาจากเทือกเขา Datun และอิทธิพลของคลื่นลมทะเลทำให้เกิดการฟุ่กร่อนเปลี่ยนแปลงเป็นรูปร่างในลักษณะแปลกตาแตกต่างกันออกไป นับเป็นภูมิทัศน์ทางธรณีวิทยาที่หาได้ยากและสวยงามเป็นอย่างยิ่ง และจากความแปลกตานี้เองที่ทำให้อุทยานเยลลิวกลายเป็นสถานที่ท่องเที่ยวที่น่าสนใจบวกกับความช่างจินตนาการที่มีการเปรียบเทียบลักษณะของหินแต่ละชิ้นกับรูปทรงต่างๆ ของผู้คน อาทิ หินรองเก้าอี้นางฟ้า หินทะเลเทียน หินช้าง หินไอศกรีม หินเศียรเจ้าหญิงและอื่นๆ อีกมากมาย



และที่เป็นไฮไลท์และมีนักท่องเที่ยวเข้าคิวรอถ่ายรูปด้วยมากที่สุดคือ หินเศียรราชินี
ซึ่งรอให้คุณไปพิสูจน์ด้วยตาตัวเอง

เที่ยง รับประทานอาหารเที่ยง ณ ร้านอาหาร

- **ถนนสายเก่าในจิวเฟิน** เป็นถนนท่องเที่ยวหลักอยู่ที่ย่านเมืองเก่าโดยสองข้างทางจะเต็มไปด้วยร้านค้าก๊อ
งถิ่นในบรรยากาศบ้านเรือนและอาคารเก่าๆ เช่น โรงน้ำชา ร้านขายของที่ระลึก ร้านขายขนมและอาหารต่างๆ
โดยเฉพาะขนมเฉพาะสูตรเมืองจิวเฟินเช่น บัวลอยเผือก ลูกชิ้นปลาสูตรโบราณ และโรตีสายไหม
โดยจะมีการประดับคอมไฟสีแดงอยู่ที่ด้านบนถนนที่เป็นทางลาดชันและชันบันไดด้วย
ซึ่งในโซนนี้เองที่จะเห็นโรงน้ำชาที่เป็นอาคารไม้ตั้งเรียงรายลดหลั่นกันไปเหมือนกับในรูปภาพที่สวยงามจนเป็นแ
งบันดาลใจให้กับภาพยนตร์ Animation เรื่องดังจากค่าย Studio Ghibli เรื่อง Spirited Away



รับประทานอาหารเย็น ณ ร้านอาหาร

ที่พัก Taisugar hotel 4 ดาว หรือเทียบเท่า

DAY4 วัดหลงซาน - ตักไทเป 101 (ไม่รวมค่าลิฟท์ขึ้นชั้น 89) - มิตรชยเจ้าท์เลก - สนามบินเตาหยวน

เช้า รับประทานอาหารเช้า ณ ห้องอาหารของโรงแรม

- **วัดหลงซาน** เป็นหนึ่งในวัดที่เก่าแก่และมีชื่อเสียงมากที่สุดแห่งหนึ่งของเมืองไทเป ตั้งอยู่ในแถบย่านเมืองเก่า มีอายุเกือบ 300 ไร่แล้ว สร้างขึ้นโดยคนจีนชาวฝูเจี้ยนช่วงปีค.ศ. 1738 เพื่อเป็นสถานที่สักการะบูชาสิ่งศักดิ์สิทธิ์ตามความเชื่อของชาวจีน มีรูปแบบทางด้านสถาปัตยกรรมคล้ายกับวัดพุทธของจีนแต่มีลูกผสมของความเป็นไต้หวันเข้าไปด้วย จนบางคนเรียกกันว่าเป็นวัดสโตลไต้หวัน ทำให้ที่นี่เป็นอีกหนึ่งแหล่งท่องเที่ยวไม่ควรพลาดของเมืองไทเป วัดหลงซานหรือ หมงเจีย หลงซาน(Mengjia Longshan) แต่เดิมสร้างขึ้นเพื่อสักการะเจ้าแม่กวนอิมเป็นหลัก แต่ก็จะมีการบูชาองค์อื่นๆ ตามความเชื่อของชาวจีนอีกมากกว่า 100 องค์ที่ด้านในโดยมาจากทั้งศาสนาพุทธ เต๋า และขงจื้อ เช่น เจ้าแม่ทับทิม ที่เกี่ยวข้องกับการเดินทาง, เทพเจ้ากวนอู เรื่องความซื่อสัตย์และหน้าที่การงาน และเทพเยวี่เหล่า หรือ ผู้เฒ่าจันทราก็เชื่อกันว่าเป็นเทพผู้ผูกมัดดวงใจให้สมหวังด้านความรัก วัดเก่าแก่ส่วนใหญ่ในไต้หวัน มักจะถูกทำลายลงหลายครั้ง จากทั้งภัยพิบัติทางธรรมชาติ เช่น ไฟไหม้



และแผ่นดินไหว และฝีมือมนุษย์ในช่วงสงคราม ไม่เว้นแม้แต่วัดหลงซาน ซึ่งเคยถูกทำลายลงมากมายหลายครั้ง แต่ชาวไทเปยังคงศรัทธาและสร้างขึ้นใหม่ทุกครั้งไป จนครั้งล่าสุดได้ถูกทิ้งระเบิดในช่วงสงครามโลกครั้งที่ 2 ปัจจุบันแทบจะไม่เหลือสิ่งก่อสร้างเดิมอยู่แล้ว

แต่ว่ากันว่าทุกครั้งที่สร้างขึ้นมักจะมียิ่งใหญ่และสวยงามกว่าเดิมเสมอ

ภายในวัดมีนี้มัจจุรเด่นและรายละเอียดที่น่าสนใจหลายอย่าง

แต่จะมีอยู่สิ่งหนึ่งที่เด่นจนใครๆต้องแวะถ่ายภาพเอาไว้ นั่นก็คือ

กระถางรูปที่ลานวัดใบหนึ่งจะมีการแกะสลักรูปปั้นคนสไตรล์ยุโรป 2

คนสีทองเงางามอยู่บนกระถางซึ่งขัดกับงานสถาปัตยกรรมทุกอย่างภายในวัดนี้

ทำให้ทุกคนที่มามักจะถ่ายรูปจนกลายเป็นทิมมิกเล็กๆ ของวัดนี้ไปในที่สุด ทุกๆวันเวลา 6 โมงเช้า, 8 โมงเช้า และ

5 โมงเย็น ที่วัดแห่งนี้จะมีผู้ศรัทธามาสวนมนต่อธรรมาภิบาล และเป็นสถานที่จัดงานสำคัญในช่วงวันตรุษจีนด้วย

** เกล็ดเล็กๆน้อยๆเอามาฝากผู้ที่มิวิตศรัทธา เป็นขั้นตอนการสักการะบูชาขอพรที่วัดหลงซาน*

1. หลังจากเดินผ่านซุ้มประตูขนาดใหญ่ตรงกลางเข้ามาในเขตรั้ววัดแล้ว

ทางวัดจะกั้นทางเข้าลานในวัดตรงกลางเอาไว้เหลือ ประตูด้านข้าง 2 ข้าง

ให้เดินเข้าทางประตูมังกรที่เมื่อยื่นหันหน้าเข้าหาวัด ประตูนี้จะอยู่ทางขวามือ

2. เมื่อผ่านประตูเข้ามาก็สามารถหยีบรูปมาได้ฟรี

3. ให้จุดธูปไหว้ตามกระถางรูปซึ่งภายในวัดจะมีอยู่ทั้งหมด 7 กระถางด้วยกัน เรียงตามนี้คือ

ตรงกลางลานสำหรับเจ้าแม่กวนอิม ตรงกลางถัดเข้าไปอีกหน่อยสำหรับเทพเทียนกง

จากนั้นให้เดินเข้าไปด้านในจะมีกระถางรูปอีก 5 กระถางอยู่เรียงกัน ให้เริ่มวนจากขวาก่อนไปจนซ้ายสุด

4. เวลาสักการะขอพร เสร็จเรียบร้อยแล้วให้ออกทางประตูทางซ้าย ซึ่งเป็นประตูเสือ หรือจำง่าย ๆ ว่าให้

วนจากขวาไปซ้ายตลอดแค่นั้นเอง เข้าขวา ออกซ้าย





- **ตึกไทเป 101** เป็นหนึ่งใน Landmark หลักของเมืองไทเป เป็นตึกที่สูงที่สุดในไต้หวัน และสูงเป็นอันดับ 2 ของโลก(ปี 2004 เคยสูงที่สุดในโลก) มีความสูงมากถึง 508 เมตร เป็นอีกหนึ่งสถานที่ท่องเที่ยวยอดฮิตเมื่อมาเยือนไทเป ขนาดที่มีสถานีรถไฟใต้ดินเป็นของตัวเอง ที่ด้านบนจะมีจุดชมวิวในร่มที่ชั้น 89 และสามารถขึ้นบันไดต่อไปที่ลานชมวิวกกลางแจ้งที่ชั้น 91 ได้ด้วย ชื่อตึกชมวิวไทเป 101 แบบออนไลน์ ราคาพิเศษ ตึกไทเป 101 มีทั้งหมด 101 ชั้นตามชื่อและชั้นใต้ดินอีก 5 ชั้น ที่ชั้น 1-5 จะเป็นส่วนของห้างสรรพสินค้าที่ขายของแบรนด์เนม ร้านค้าร้านอาหารต่างๆ โดยที่ชั้น 5 จะมีเคาเตอร์ขายตั๋วสำหรับขึ้นลิฟท์ไปยังจุดชมวิวที่ชั้น 89 ที่เรียกว่า Taipei 101 Observatory ซึ่งเป็นลิฟท์ที่ได้รับการลงเป็นสถิติว่าเร็วที่สุดในโลกโดยกินเนสส์เวิลด์เรคคอร์ด(Guinness Book World Records) ที่ความเร็ว 1010 เมตรต่อนาที โดยภายในลิฟท์จะมีหน้าจอที่เพดานลิฟท์ทำเหมือนว่าเรากำลังพุ่งออกไปในอวกาศให้ชมระหว่างอยู่ในลิฟท์ด้วย ใช้เวลาไม่ถึง 1 นาทีก็ขึ้นมาถึงชั้น 89 ซึ่งเป็นชั้นชมวิวกว้างๆอยู่ในอาคาร จากนั้นจะมีบันไดให้เดินขึ้นไปที่ลานชมวิวกกลางแจ้งที่ชั้น 91 ได้ด้วย และสามารถเดินลงที่ชั้น 88 เพื่อไปดูลูกตุ้มยักษ์ Wind Damper ที่ช่วยเรื่องการทรงตัวของตึกเมื่อรับมือกับแผ่นดินไหวและลมพายุ วิวยามค่ำคืนจากลานชมวิวกของตึกไทเป 101 Taipei 101 วิวยามค่ำคืนจากลานชมวิวกของตึกไทเป 101 Taipei 101 นอกจากการชมวิวกเมืองมูสูงที่สวยงามแล้ว นักท่องเที่ยวยังนิยมมาซื้อพวกของฝาก ของที่ระลึก แม็กเน็ต แก้วน้ำ และเขียนโปสการ์ดส่งไปรษณีย์กันด้วย

เที่ยง รับประทานอาหารเที่ยง ณ ร้านอาหาร

- จากนั้นนำท่านช้อปปิ้งที่ **Mitsui Outlet** ห้างเอาท์เล็ตหลินโค่วซานจิ่ง ช้อปปิ้งมอลล์น้องใหม่ล่าสุดของเมืองนิวไทเป ถือเป็นห้างเอาท์เล็ตที่มีขนาดใหญ่ที่สุดในภาคเหนือของไต้หวันซึ่งได้มีการเปิดตัวไปเมื่อ 27 มกราคม 2016 ที่ผ่านมามีการดำเนินการโดยบริษัท Japanese Mitsui Group (三井グループ) เจ้าของห้างเอาท์เล็ตชื่อดังจากประเทศญี่ปุ่น ภายในห้างเอาท์เล็ตหลินโค่วซานจิ่งจะมีการแบ่งพื้นที่ไว้ทั้งส่วน IN MALL และ OUT MALL ด้วยพื้นที่ให้บริการจากแบรนด์ชั้นนำทั่วโลกกว่า 220 แบรนด์ไม่ว่าจะเป็น Versace, ARMANI, Calvin Klein Jeans, VANS, Fitflop, LACOSTE และอื่นๆ อีกมากมายที่แห่กันมาลดราคากันอย่างจุใจเพื่อให้กลายเป็นสวรรค์ของนักช้อปปิ้งที่แท้จริง โดยจะมีการแบ่งพื้นที่ด้านในให้เป็นส่วนของร้านค้าต่างๆ และศูนย์อาหารขนาดใหญ่เทียบเท่าซูเปอร์มาร์เก็ต ด้านนอกจะขยายออกไปเป็นพื้นที่ของ Centre Plaza นอกจากร้านอาหารและห้างร้านจากแบรนด์ดังต่างๆ แล้วภายในห้างเอาท์เล็ตหลินโค่วซานจิ่งยังประกอบไปด้วยสิ่งอำนวยความสะดวก อาทิ โรงภาพยนตร์ VIESHOW และซูเปอร์มาร์เก็ต JASONS Market เพื่อที่ลูกค้าจะได้รับการตอบสนองทั้งในส่วนของการช้อปปิ้งและความบันเทิงได้อย่างครบครัน ใต้เวลาอันสมควรนำท่านเดินทางสู่สนามบินเถาหยวน



20.10 ออกเดินทางจากสนามบินเถาหยวน ไปยังสนามบินสุวรรณภูมิ ประเทศไทย โดยสายการบินไทย
เที่ยวบินที่ TG635

23.05 เดินทางถึงสนามบินสุวรรณภูมิ ประเทศไทย โดยสวัสดิภาพ

บริษัทขอสงวนสิทธิ์ในการเปลี่ยนแปลงรายการการเดินทาง
ตามความเหมาะสม เพื่อให้สอดคล้องกับสถานการณ์ ภูมิอากาศและเวลา
ณ วันที่เดินทางจริงของประเทศที่เดินทาง ทั้งนี้ บริษัทจะคำนึงถึง



CAUTION

สำคัญมาก



อัตราค่าบริการรวม

1. ค่าตัวเครื่องบินไปกลับชั้นประหยัด แบบหมู่คณะ พร้อมน้ำหนักกระเป๋าโหลดใต้เครื่อง 30 กก. และถือขึ้นเครื่องได้ 7 กก.
2. ค่ารถโค้ชปรับอากาศบริการ 4 วัน
3. ค่าทางด่วน ค่าที่จอดรถ
4. ค่าอาหารตามที่ระบุในรายการ
5. ค่าโรงแรมที่พักระดับ 3-4 ดาว พักห้องละ 2-3 ท่าน
6. ค่าเข้าชมสถานที่ตามที่ระบุในรายการ
7. หวีหน้าทัวร์และมัคคุเทศน์ท้องถิ่นดูแลตลอดการเดินทาง
8. Free wifi on bus
9. ประกันการเดินทางต่างประเทศ วงเงินคุ้มครอง 1,000,000 บาท

อัตราค่าบริการไม่รวม

1. ค่าใช้จ่ายส่วนตัว เช่น ค่าทำหนังสือเดินทาง ค่าอาหารและเครื่องดื่มนอกเหนือจากในโปรแกรม ค่ายกกระเป๋า ค่าชกักรีด ค่าโทรศัพท์ ค่ามินิบาร์ในโรงแรม ฯลฯ
2. ค่าธรรมเนียมวีซ่าและค่าบริการยื่นวีซ่า (ถ้ามี)
3. ค่าธรรมเนียมสายการบินกรณีที่มีน้ำหนักเกินกว่าที่สายการบินกำหนดหรือมีขนาดเกินมาตรฐาน
4. ค่าภาษีน้ำมัน กรณีที่สายการบินเรียกเก็บเพิ่ม
5. ค่าทิปไกด์และคนขับรถ ท่านละ 1000 บาท (ค่าทิปหัวหน้าทัวร์แล้วแต่ความพึงพอใจของท่าน)
6. ค่าตรวจหาเชื้อโควิด (ถ้ามี)
7. ภาษีมูลค่าเพิ่ม 7% และหัก ณ ที่จ่าย 3%





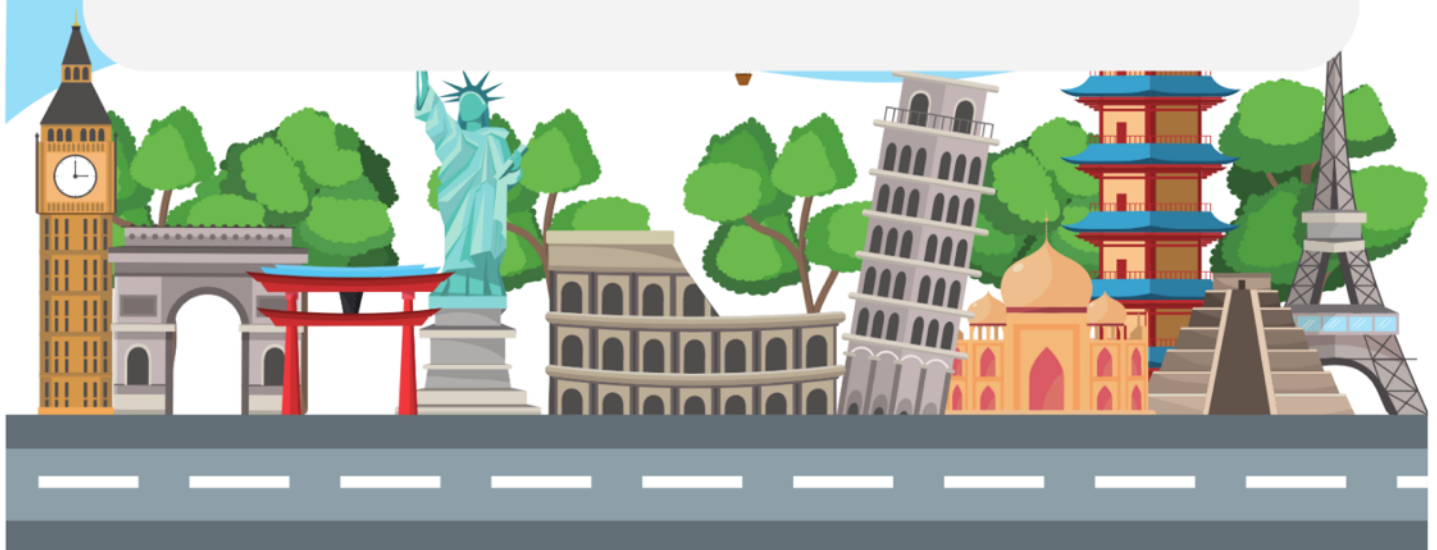
CAUTION

กรุณาศึกษารายละเอียดทั้งหมดก่อนจองทัวร์



เงื่อนไขการเปลี่ยนวันเดินทางหรือเปลี่ยนชื่อผู้เดินทาง

- กรณีวันเดินทางตรงกับวันหยุดนักขัตฤกษ์หรือช่วงเทศกาล ผู้จองทัวร์ต้องแจ้งเปลี่ยนวันเดินทางหรือเปลี่ยนชื่อผู้เดินทาง ไม่น้อยกว่า 45 วัน ก่อนการเดินทาง (นับรวมเสาร์-อาทิตย์) สามารถเปลี่ยนได้เพียง 1 ครั้งเท่านั้น หากแจ้งหลังจากนี้ ผู้เดินทางควรรหาผู้เดินทางท่านใหม่มาแทนผู้ที่ไม่สามารถเดินทางได้
- กรณีวันเดินทางไม่ตรงกับวันหยุดนักขัตฤกษ์หรือช่วงเทศกาล ผู้จองทัวร์ต้องแจ้งเปลี่ยนวันเดินทางหรือเปลี่ยนชื่อผู้เดินทาง ไม่น้อยกว่า 30 วัน ก่อนการเดินทาง (นับรวมเสาร์-อาทิตย์) สามารถเปลี่ยนได้เพียง 1 ครั้งเท่านั้น หากแจ้งหลังจากนี้ ผู้เดินทางควรรหาผู้เดินทางท่านใหม่มาแทนผู้ที่ไม่สามารถเดินทางได้
- กรณีจองทัวร์ภายใน 15 วันก่อนออกเดินทาง (นับรวมเสาร์-อาทิตย์) ผู้จองทัวร์ไม่สามารถเปลี่ยนวันเดินทางหรือเปลี่ยนชื่อผู้เดินทางได้ทุกกรณี
- กรณีแจ้งเปลี่ยนชื่อผู้เดินทางหลังจากออกตั๋วโดยสารเรียบร้อยแล้ว ผู้เดินทางจะต้องชำระค่าตัวโดยสารเพิ่มด้วยตนเองจากค่าทัวร์ที่ชำระมาแล้ว ณ วันที่ต้องการเปลี่ยนชื่อผู้เดินทาง ตามข้อกำหนดของทางบริษัทและสายการบิน
5. ในกรณีที่กรุ๊ปปิดไปแล้วหรือกรุ๊ปเต็มไปแล้ว จะไม่สามารถเลื่อนการเดินทางได้ทุกกรณี





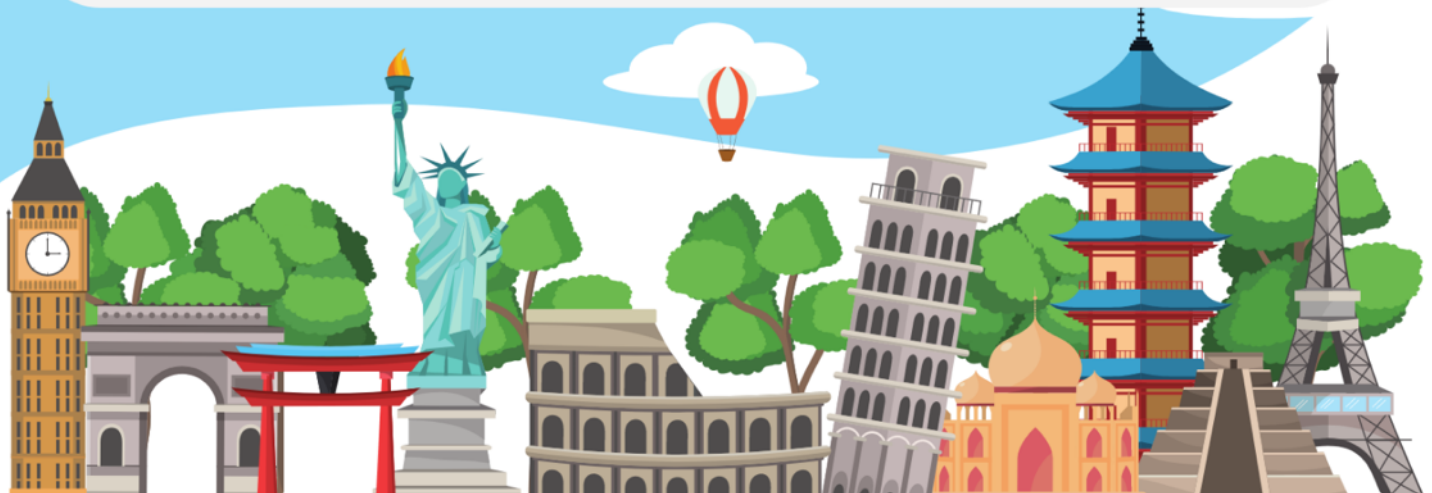
CAUTION

กรุณาศึกษารายละเอียดทั้งหมดก่อนจองทัวร์



เงื่อนไขการเปลี่ยนชื่อผู้เดินทาง

1. กรณีวันเดินทางตรงกับวันหยุดนักขัตฤกษ์หรือช่วงเทศกาล ผู้จองทัวร์ต้องแจ้งเปลี่ยนวันเดินทางหรือเปลี่ยนชื่อผู้เดินทาง ไม่น้อยกว่า 45 วัน ก่อนการเดินทาง (นับรวมเสาร์-อาทิตย์) สามารถเปลี่ยนได้เพียง 1 ครั้งเท่านั้น หากแจ้งหลังจากนี้ ผู้เดินทางควรรหาผู้เดินทางท่านใหม่มาแทนผู้ที่ไม่สามารถเดินทางได้
2. กรณีวันเดินทางไม่ตรงกับวันหยุดนักขัตฤกษ์หรือช่วงเทศกาล ผู้จองทัวร์ต้องแจ้งเปลี่ยนวันเดินทางหรือเปลี่ยนชื่อผู้เดินทาง ไม่น้อยกว่า 30 วัน ก่อนการเดินทาง (นับรวมเสาร์-อาทิตย์) สามารถเปลี่ยนได้เพียง 1 ครั้งเท่านั้น หากแจ้งหลังจากนี้ ผู้เดินทางควรรหาผู้เดินทางท่านใหม่มาแทนผู้ที่ไม่สามารถเดินทางได้
3. กรณีจองทัวร์ภายใน 15 วันก่อนออกเดินทาง (นับรวมเสาร์-อาทิตย์) ผู้จองทัวร์ไม่สามารถเปลี่ยนวันเดินทางหรือเปลี่ยนชื่อผู้เดินทางได้ทุกกรณี
4. กรณีแจ้งเปลี่ยนชื่อผู้เดินทางหลังจากออกตั๋วโดยสารเรียบร้อยแล้ว ผู้เดินทางจะต้องชำระค่าตัวโดยสารเพิ่มด้วยตนเองจากค่าทัวร์ที่ชำระมาแล้ว ณ วันที่ต้องการเปลี่ยนชื่อผู้เดินทาง ตามข้อกำหนดของทางบริษัทและสายการบิน
5. ในกรณีที่กรุ๊ปปิดไปแล้วหรือกรุ๊ปเต็มไปแล้ว จะไม่สามารถเลื่อนการเดินทางได้ทุกกรณี





ข้อแนะนำก่อนการเดินทาง

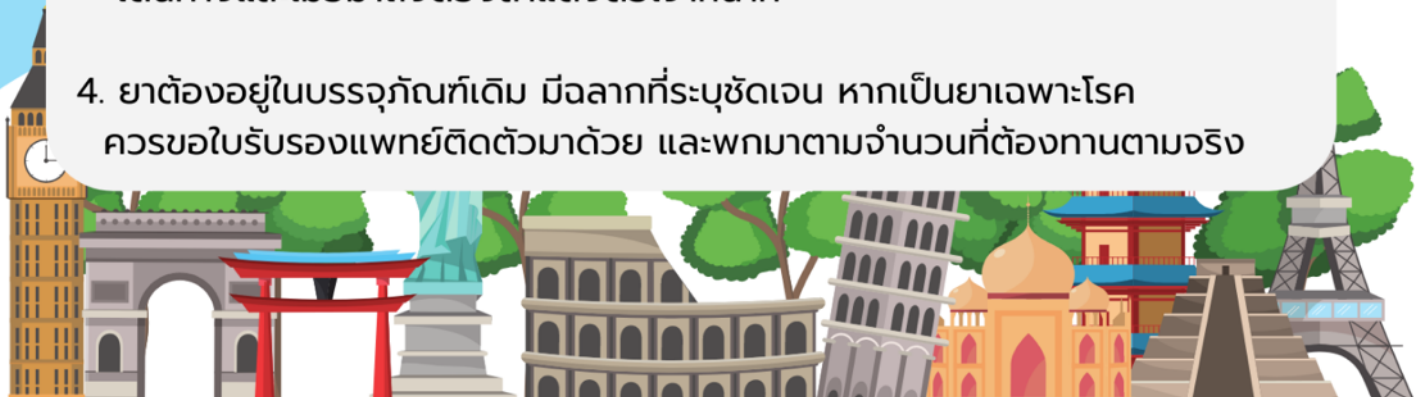
กรุณาศึกษารายละเอียดทั้งหมดก่อนจองตั๋ว



1. กรุณาแยกของเหลว เจล สเปรย์ ที่จะนำติดตัวขึ้นเครื่องบิน ต้องมีขนาดบรรจุภัณฑ์ไม่เกิน 100 มิลลิลิตรต่อชิ้น และรวมกันทุกชิ้นไม่เกิน 1,000 มิลลิลิตร โดยแยกใส่ถุงพลาสติกใสซึ่งมีซิปล็อคปิดสนิท และสามารถนำออกมาให้เจ้าหน้าที่ตรวจได้อย่างสะดวก จุดเอ็กซ์เรย์ อนุญาตให้ถือได้ทีละ 1 ใบเท่านั้น ถ้าสิ่งของดังกล่าวมีขนาดบรรจุภัณฑ์มากกว่าที่กำหนดจะต้องใส่กระเป๋าใบใหญ่และฝากเจ้าหน้าที่โหลดใต้ท้องเครื่องบินเท่านั้น
2. สิ่งของที่มีลักษณะคล้ายกับอาวุธ เช่น กรรไกรตัดเล็บ มีดพก แหวน อุปกรณ์กีฬา ฯ จะต้องใส่กระเป๋าใบใหญ่และฝากเจ้าหน้าที่โหลดใต้ท้องเครื่องบินเท่านั้น

รายการสิ่งของและสินค้าที่จำกัดการนำเข้าได้ทุกวัน

1. ห้ามเนื้อหมูสด และผลิตภัณฑ์แปรรูปจากเนื้อหมูทุกชนิด
2. ห้ามผักและผลไม้สดทุกชนิด
3. จำกัดการพกเงินสด ทองคำ และเช็ค เข้าได้ทุกวัน
 - ดอลลาร์ไต้หวันไม่เกิน 100,000 NTD
 - เงินหยวนไม่เกิน 20,000 RMB
 - สกุลต่างประเทศไม่เกิน 10,000 USD (มูลค่าเกินกว่า 10,000 USD สามารถนำเข้าได้หลังจากสำแดงต่อเจ้าหน้าที่) เช็คเงินสด หรือ ของมีค่าที่แปรเป็นเงินสดได้ ห้ามพกติดตัวเกิน 10,000 USD
 - ห้ามนำทองคำแท่งติดตัว หากมีติดตัว จำเป็นจะต้องกรอกใบสำแดง หากเกิน 20,000 USD จำเป็นต้องขออนุญาตต่อกระทรวงเศรษฐกิจและการค้าก่อนการเดินทางและเมื่อมาถึงต้องสำแดงต่อเจ้าหน้าที่
4. ยาต้องอยู่ในบรรจุภัณฑ์เดิม มีฉลากที่ระบุชัดเจน หากเป็นยาเฉพาะโรค ควรขอใบรับรองแพทย์ติดตัวมาด้วย และพกมาตามจำนวนที่ต่องานตามจริง





เงื่อนไขการยกเลิกการเดินทาง

กรุณาศึกษารายละเอียดทั้งหมดก่อนจองตั๋ว



1. กรณีที่นักท่องเที่ยวหรือเอเจนซีที่ต้องการขอยกเลิกการเดินทาง หรือเลื่อนการเดินทาง นักท่องเที่ยวหรือเอเจนซี (ผู้มีชื่อในเอกสารการจอง) จะต้องแฟกซ์ อีเมล หรือเดินทางมาเซ็นเอกสารการยกเลิกที่บริษัทอย่างใดอย่างหนึ่งเพื่อแจ้งยกเลิกการจองกับทางบริษัทเป็นลายลักษณ์อักษร ทางบริษัทไม่รับยกเลิกการจองผ่านทางโทรศัพท์ไม่ว่ากรณีใดๆ

2. กรณีนักท่องเที่ยวหรือเอเจนซีที่ต้องการขอรับเงินค่าบริการคืน นักท่องเที่ยวหรือเอเจนซี (ผู้มีชื่อในเอกสารการจอง) จะต้องแฟกซ์ อีเมล หรือเดินทางมาเซ็นเอกสารขอรับเงินคืนที่บริษัทอย่างใดอย่างหนึ่งเพื่อทำเรื่องขอรับเงินค่าบริการคืน โดยแนบหนังสือมอบอำนาจพร้อมหลักฐานประกอบการมอบอำนาจ หลักฐานการชำระค่าบริการต่างๆ และหน้าสมุดบัญชีธนาคารที่ต้องการให้นำเงินเข้าให้ครบถ้วน โดยมีเงื่อนไขการคืนเงินค่าบริการดังนี้

2.1 แจ้งยกเลิกก่อนการเดินทาง ไม่น้อยกว่า 45 วัน (นับรวมวันเสาร์-อาทิตย์) คืนเงินค่าบริการ 100% ของค่าบริการที่ชำระมาแล้ว

2.2 แจ้งยกเลิกก่อนการเดินทางภายใน 31-44 วัน (นับรวมวันเสาร์-อาทิตย์) ยึดเงินค่ามัดจำทั้งหมดของค่าบริการที่ชำระมาแล้ว

2.3 แจ้งยกเลิกก่อนการเดินทางภายใน 30 วัน (นับรวมวันเสาร์-อาทิตย์) ยึดเงินค่าบริการ 100% ของค่าบริการที่ชำระมาแล้ว เนื่องจากบริษัทต้องดำเนินการจัดเตรียมนำเที่ยวให้แก่นักท่องเที่ยวล่วงหน้า เช่น การสำรองที่นั่งตัวเครื่องบินโดยสาร การจองโรงแรมที่พัก ยานพาหนะสำหรับเดินทาง ร้านอาหาร เป็นต้น

3. การเดินทางที่ต้องการันตีมัดจำหรือเป็นเที่ยวบินเช่าเหมาลำ Charter Flight หรือ Extra Flight กับสายการบิน จะไม่มีการคืนเงินมัดจำหรือค่าบริการทั้งหมด

4. การติดต่อประสานงานกับทางบริษัท เช่น แฟกซ์ อีเมล หรือจดหมาย ต้องทำในวันเวลาทำการของทางบริษัท ดังนี้ วันจันทร์ถึงวันศุกร์ เวลา 09.00 น. – 17.30 น. วันเสาร์ เวลา 09.00 น. – 16.00 น. หรือสามารถติดต่อประสานงานผ่านแอปพลิเคชันอื่นๆตามช่องทางของบริษัทได้

5. ทางบริษัทขอสงวนสิทธิ์ในการปรับราคาตั๋ว หรือยกเลิกการเดินทางกรณีมีนักท่องเที่ยวจองเดินทางน้อยกว่า 30 ท่าน

6. ในกรณีที่กรุ๊ปปิดไปแล้วหรือกรุ๊ปเต็มไปแล้ว จะไม่สามารถยกเลิกได้ทุกกรณี



หมายเหตุ

กรุณาศึกษารายละเอียดทั้งหมดก่อนจองทัวร์

1. ทัวร์นี้สำหรับผู้มีวัตถุประสงค์เพื่อการท่องเที่ยวเท่านั้น

2. ทัวร์นี้เป็นทัวร์แบบเหมา หากท่านไม่ได้ร่วมเดินทางหรือไม่ใช้บริการตามที่ระบุไว้ในรายการทัวร์ ไม่ว่าจะบางส่วนหรือทั้งหมด หรือ ถูกปฏิเสธการเข้า-ออกเมืองด้วยเหตุผลใดๆ ทางบริษัทจะไม่คืนเงินค่าบริการไม่ว่าบางส่วนหรือทั้งหมดให้แก่ท่าน

3. ทางบริษัทขอสงวนสิทธิ์ในการยกเลิกการเดินทางในกรณีที่มีนักท่องเที่ยวร่วมเดินทางน้อยกว่า 30 ท่าน โดยจะแจ้งให้กับ นักท่องเที่ยวหรือเอเจนซี่ที่ทราบล่วงหน้าอย่างน้อย 7 วันก่อนการเดินทางสำหรับประเทศที่ไม่มีวีซ่า และอย่างน้อย 15 วันก่อนการเดินทางสำหรับประเทศที่มีวีซ่า แต่หากทางนักท่องเที่ยวทุกท่านยินดีที่จะชำระค่าบริการเพิ่มจากการที่มีนักท่องเที่ยวร่วมเดินทาง น้อยกว่าที่ทางบริษัทกำหนดเพื่อให้คณะเดินทางได้ ทางเรายินดีที่จะให้บริการต่อไป

4. ทางบริษัทขอสงวนสิทธิ์ไม่รับผิดชอบค่าเสียหายจากความผิดพลาดในการสะกดชื่อนามสกุล คำนำหน้าชื่อ เลขที่หนังสือ เดินทาง และอื่นๆ เพื่อใช้ในการจองตั๋วเครื่องบิน ในกรณีที่นักท่องเที่ยวหรือเอเจนซี่มิได้ส่งหน้าหนังสือเดินทางให้กับทางบริษัท พร้อมการชำระเงินมัดจำ

5. ทางบริษัทขอสงวนสิทธิ์ในการเปลี่ยนแปลงรายการการเดินทางตามความเหมาะสม เพื่อให้สอดคล้องกับสถานการณ์ ภูมิอากาศ และเวลา ณ วันที่เดินทางจริงของประเทศที่เดินทาง ทั้งนี้ บริษัทจะคำนึงถึงความปลอดภัยของนักท่องเที่ยวส่วนใหญ่เป็นสำคัญ

6. ทางบริษัทขอสงวนสิทธิ์ไม่รับผิดชอบใดๆ ต่อความเสียหายหรือค่าใช้จ่ายใดๆ ที่เพิ่มขึ้นของนักท่องเที่ยวที่มีได้เกิดจากความผิดของทางบริษัท เช่น ภัยธรรมชาติ การจลาจล การนัดหยุดงาน การปฏิวัติ อุบัติเหตุ ความเจ็บป่วย ความสูญหายหรือเสียหายของสัมภาระ ความล่าช้าของสายการบิน เปลี่ยนแปลงตารางบิน การบริการของสายการบิน และเหตุสุดวิสัยอื่น เป็นต้น

7. อัตราค่าบริการนี้คำนวณจากอัตราแลกเปลี่ยนเงินตราต่างประเทศ ณ วันที่ทางบริษัทเสนอราคา ดังนั้น ทางบริษัทขอสงวนสิทธิ์ ในการปรับราคาค่าบริการเพิ่มขึ้น ในกรณีที่มีการเปลี่ยนแปลงอัตราแลกเปลี่ยนเงินตราต่างประเทศ ค่าตัวเครื่องบิน ค่าภาษี เชื้อเพลิง ค่าประกันภัยสายการบิน การเปลี่ยนแปลงเที่ยวบิน ฯลฯ