

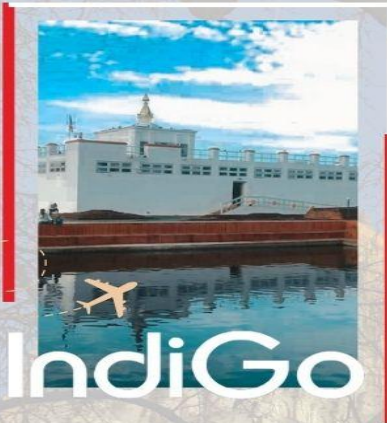


**BHT9231265 ทัวร์อินเดีย เนปาล 4 สัปดาห์ นิสสถาน 7 วัน 4 คืน**

**4 สัปดาห์ นิสสถาน**

เดินทางวันที่ (7D 4N)

10 - 16 ส.ค.2566 , 25 ก.ย. - 01 ต.ค.2566



- เที่ยวบิน ครบ ถึง 4 สัปดาห์
- นอนสบาย : พักโรงแรมทุกคืน
- นำเที่ยวโดย หัวหน้าทัวร์ไทยผู้มากประสบการณ์
- มีพระวิทยากร บรรยาย และ นำสวดมนต์
- มีเสริมอาหารไทย
- ร่วมแห่ฉัตรเชิญผ้าห่ม : พระพุทธมอक्षा , เสวโศก , ลาลโยกยา
- ร่วมทำบุญทอดผ้าป่า ณ วัดไทยที่อินเดีย

**SALE**

**22,222.-**

\*ไม่มีราคาเด็ก \*\*พักเดี่ยวจ่ายเพิ่ม 5,999.-  
(ไม่รวมค่าวีซ่า India - Nepal)

Filght	Date	Origin	Destination	Departure	Arrival	เวลา			
6E1058	Day 2 11/8/66 or 26/9/66	สุวรรณภูมิ	โกธกัลด้า	02.40 น.	03.45 น.	2 ชั่วโมง 35 นาที			
6E6324	Day 2 11/8/66 or 26/9/66	โกธกัลด้า	ป้ตนะ	07.20 น.	08.35 น.	1 ชั่วโมง 15 นาที			
6E6502	Day 6 15/8/66 or 30/9/66	คยา	โกธกัลด้า	16.20 น.	17.30 น.	1 ชั่วโมง 10 นาที			
6E1057	Day 6 15/8/66 or 30/9/66	โกธกัลด้า	สุวรรณภูมิ	21.30 น.	01.40 น.+1	2 ชั่วโมง 40 นาที			
Date	Program					Hotel	B	L	D
Day 1 10/8/66 or 25/9/66	สนามบิณสุวรรณภูมิ					-	-	-	-
Day 2 11/8/66 or 26/9/66	สุวรรณภูมิ-โกธกัลด้า-ป้ตนะ-ไวสาลี-เกศรียา-กุสินารา					OM RESIDENCY	/	/	/
Day 3 12/8/66 or 27/9/66	กุสินารา-ลุมพินี(เนปาล)					BODHI REDSUN	/	/	/
Day 4 13/8/66 or 28/9/66	ลุมพินี-พาราณสี					TRIDEV	/	/	/
Day 5 14/8/66 or 29/9/66	พาราณสี-สารนารถ-คยา					Bodhgaya Regency	/	/	/
Day 6 15/8/66 or 30/9/66	คยา-สนามบิณคยา-สนามบิณโกธกัลด้า-สนามบิณสุวรรณภูมิ					-	/	/	/
Day 7 16/8/66 or 1/10/66	สนามบิณสุวรรณภูมิ					-	-	-	-



## Day 1 สนามบินสุวรรณภูมิ

- 23.30 น. พร้อมกันที่สนามบินสุวรรณภูมิ อาคารผู้โดยสารขาออก ประตูที่ 10 เคาน์เตอร์ W สายการบิน Indigo เจ้าหน้าที่ให้การต้อนรับพร้อมอำนวยความสะดวกในการเช็คอินเอกสารและสัมภาระกระเป๋าเล็กถือติดตัวขึ้นเครื่องบิน
- กรูมนางคนของมีคม ทุกชนิด เช่น มีดพับ กรรไกรตัดเล็บทุกขนาด ตะไบเล็บ เป็นต้น กรุณาใส่ในกระเป๋าเดินทางใบใหญ่ห้ามนำติดตัวขึ้นเครื่องบิน
  - วัตถุที่เป็นลักษณะของเหลว อาทิ ครีม โลชั่น น้ำหอม ยาสีฟัน เจล สเปรย์ และเหล้า เป็นต้น จะถูกทำการตรวจอย่างละเอียดอีกครั้ง โดยจะอนุญาตให้ไม่เกิน 10 ชิ้น ในบรรจุภัณฑ์ละไม่เกิน 100 ml.

## Day 2 สุวรรณภูมิ-โกลกัลต้า-ปัตนะ-เวสาลี-เกศาริยา-กุสินารา

- 02.40 น. โดยสายการบิน Indigo เที่ยวบินที่ 6E1058 เห็นฟ้าสู่ โกลกัลต้า
- 03.45 น. เดินทางถึง สนามบิน Netaji Subhash Chandra Bose เมืองโกลกัลต้า ประเทศอินเดีย(เวลาที่อินเดียช้ากว่าบ้านเรา ประมาณ 1.30 ชั่วโมง) นำท่านผ่านพิธีตรวจคนเข้าเมือง และรับสัมภาระ เดินทางสู่สนามบินภายในประเทศ
- 07.20 น. โดยสายการบิน Indigo เที่ยวบินที่ 6E6324 เห็นฟ้าสู่ ปัตนะ
- 08.35 น. เดินทางถึง สนามบิน Jay Rrakash Narayan เมืองปัตนะ นำท่านขึ้นรถปรับอากาศเดินทางสู่ เวสาลี(ระยะทาง 32 กิโลเมตร ใช้เวลาในการเดินทาง 1.30 ชั่วโมง) รับประทานอาหารเช้า(1) set box เวสาลี สถานที่ทำสังคายนาครั้งที่ 2 หลังจากพุทธปรินิพพาน เมืองหลวงของอาณาจักรวัชชี 1 ใน 6 แคว้นชมพูทวีปในสมัยโบราณ เมืองนี้มีชื่อหลายชื่อคือ โปสาลี, เวสาลี และ เมืองนี้เป็นศูนย์กลางการเผยแพร่พุทธศาสนาที่สำคัญแห่งหนึ่ง ชม **วัดป่ามहांวัน** ชมเสาอโศกเสานี้ต่างจากเสาอื่นๆ ที่มีสี่เหลี่ยม 4 ตัวหันหลังชนกัน ที่ถือว่ามีอายุมากที่สุดมีอายุเกือบ 2300 ปีมาแล้ว และงดงามที่สุดของอินเดีย เมืองเวสาลีมีความสำคัญมาตั้งแต่สมัยก่อนพุทธกาล โดยเป็นเมืองหลวงแห่งแคว้นที่มีความเจริญรุ่งเรืองมากแคว้นหนึ่งในบรรดา ๑๖ แคว้นของชมพูทวีป มีการปกครองด้วยระบบสามัคคีธรรมหรือคณาธิปไตยที่สามารถเรียกได้ว่าเป็นการปกครองแบบประชาธิปไตยระบบหนึ่ง คือไม่มีพระมหากษัตริย์เป็นประมุข ทรงอำนาจสิทธิ์ขาด มีแต่ ผู้เป็นประมุขแห่งรัฐซึ่งบริหารงานโดยความเห็นชอบจากรัฐสภา ซึ่งจะประกอบไปด้วยเหล่าสมาชิกจากเจ้าวงศ์ต่างๆ ซึ่งรวม เป็นคณะผู้ครองแคว้น ในคัมภีร์พระพุทธศาสนากล่าวถึงเจ้าวงศ์ต่างๆ มีถึง ๘วงศ์ และในจำนวนนี้วงศ์เจ้าลิจฉวีแห่งเวสาลี และวงศ์เจ้าวิเทหะแห่งเมืองมิถิลาเป็นวงศ์ที่มีอิทธิพลที่สุดในสมัยพุทธกาล พระพุทธเจ้าเคยเสด็จมาที่เวสาลีหลายครั้ง แต่ละครั้งจะทรงประทับที่กุฎาคารศาลาป่ามहांวันเป็นส่วนใหญ่ พระสูตรหลายพระสูตรเกิดขึ้นที่เมืองแห่งนี้ และที่กุฎาคารศาลา นี้เองที่เป็นที่ๆ พระพุทธองค์ทรงอนุญาตให้พระนางมหาปชาบดีโคตมีเถรี พระนางของพระพุทธองค์ พร้อมกับบริวาร สามารถอุปสมบทเป็นภิกษุณีได้เป็นครั้งแรกในโลก และในการเสด็จครั้งสุดท้ายของพระพุทธองค์ พระองค์ได้ทรงรับสวน มะม่วงของนางอัมพาลี นางคณิกาประจำเมืองเวสาลี ซึ่งนางได้อุทิศถวายเป็นอารามในพระพุทธศาสนา พระพุทธองค์ได้ ทรงจำพรรษาสุดท้ายที่เวฬุคาม และได้ทรงปลงอายุสังขารที่ป่าวาลเจดีย์ และเมื่อหลังพุทธปรินิพพานแล้วได้ ๑๐๐ ปี ได้มี การทำ สังคายนาครั้งที่ ๒ ณ วาฬิกา



ราม ซึ่งทั้งหมดล้วนอยู่ในเมืองเวสา **ชมสังฆาราม และปาวาลเจดีย์** สถานที่ที่พระพุทธองค์ทรงปลงอายุสังขารเป็นครั้งสุดท้าย ต่อจากนั้นอีก 3 เดือน จึงเสด็จดับขันธปรินิพพาน ที่กุสินารา ปัจจุบันเหลือแต่ตอซากเจดีย์ **ชมบริเวณคันธเจดีย์** เป็นบริเวณที่กษัตริย์ลิจฉวีได้จัดพิธีต้อนรับพระพุทธองค์ ที่เสด็จมาสู่เวสาลี พระเจ้าอโศกมหาราชได้ทรงสร้างเสาหินพระเจ้าอโศกมียอดเสาเป็นรูปสิงห์หมอบขนาดใหญ่เพียงตัวเดียว

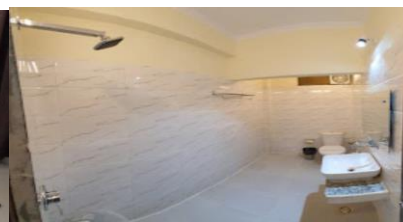


12.00 น. รับประทานอาหารกลางวัน(2)

บ่าย เดินทางสู่ **เกสรียาสถูป** หรือ Kesariya Stupa (ระยะทาง 77 กิโลเมตร ใช้เวลาในการเดินทาง 2 ชั่วโมง)เดินทางสู่ กุสินารา(ระยะทาง 122 กิโลเมตร ใช้เวลาในการเดินทาง 3 ชั่วโมง) เกสรียาสถูปไม่เป็นที่รู้จักและไม่เป็นจุดสำหรับจาริกแสวงบุญของชาวพุทธ แต่หลังจากกองโบราณคดีอินเดียได้ขุดค้นเนินดินใหญ่พบพระมหาสถูปโบราณที่มีความสูงผ่านศูนย์กลางถึง 1,400 ฟุต สูงถึง 51 ฟุต (เดิมอาจสูงถึง 70 ฟุต) ซึ่งทำให้มหาสถูปโบราณที่ค้นพบใหม่นี้กลายเป็นมหาสถูปที่ใหญ่ที่สุดในอินเดีย มีลักษณะคล้ายกับเจดีย์ชเวดากองและพระมหาสถูปบุโรพุทโธ ซึ่งทำให้มีผู้สันนิษฐานว่าเกสรียาสถูปนี้เป็นต้นแบบของมหาสถูปทั้งสอง โดยเกสรียาสถูปเป็นสถูปเดียวกับที่ปรากฏในบันทึกของพระถังซำจั๋ง ที่เคยจาริกแสวงบุญมายังสถานที่แห่งนี้ ท่านได้กล่าวไว้ว่าสถานที่แห่งนี้เป็นที่ตั้งของพระมหาสถูปที่ประดิษฐานบาตรของพระพุทธองค์ที่พระพุทธเจ้าทรงประทานแก่ชาววัชชีเมืองเวสาลีที่ตามมาส่งเสด็จพระพุทธองค์เป็นครั้งสุดท้าย ก่อนจะเสด็จไปยังเมืองกุสินาราเพื่อเสด็จดับขันธปรินิพพาน

18.00 น. รับประทานอาหารค่ำ(3)ที่ ห้องอาหารของโรงแรม

พักค้างคืนที่กุสินารา พัก OM RESIDENCY หรือเทียบเท่า





Day 3 กุสินารา-ลุมพินี



07.00 น. รับประทานอาหารเช้า(4)ที่ ห้องอาหารของโรงแรม

08.00 น. ชม **ปรินิพพานสถูปหรือศาลาโนทยาน** นมัสการสถานที่พระพุทธรองค์ทรงดับขันธปรินิพพาน ต่อมาพระเจ้าอโศกมหาราชได้สร้างสถูปไว้เป็นรูปทรงกลม มีขนาดใหญ่มาก มียอดแหลมคล้ายฉัตร 3 ชั้น ซึ่งปรินิพพานนี้อยู่ด้านหลังปรินิพพานวิหาร **ชมปรินิพพานวิหาร** เป็นวิหารที่สร้างในสมัยพระเจ้าอโศกมหาราชภายในวิหารประดิษฐานพระพุทธรูปหินแกะสลักปางปรินิพพาน **ชมมฤตยูพันธเจดีย์** นมัสการสถานที่ถวายพระเพลิง พระบรมศพของสมเด็จพระบรมศาสดา ลักษณะเป็นเจดีย์อิฐแดงเก่าเรียงเป็นชั้นๆมีขนาดใหญ่มาก

12.00 น. รับประทานอาหารกลางวัน(5)

บ่าย นำท่านเดินทางสู่ ลุมพินี สถานที่ประสูติพระพุทธรองค์ ขณะที่ยังดำรงเป็นเจ้าชายสิทธัตถะ (ระยะทาง 150 กิโลเมตร ใช้เวลาเดินทางประมาณ 5 ชั่วโมง) ระหว่างทางแวะวัดไทย 960 ผ่านด่านชายแดนโสโนรี เดินทางสู่ ประเทศเนปาล

19.00 น. รับประทานอาหารเช้า(6)ที่ ห้องอาหารของโรงแรม

พักค้างคืนที่ลุมพินี พัก Bodhi Redsun Shinee Premiere HOTEL หรือเทียบเท่า





## Day 4 ลุมพินี-พาราณสี



07.00 น. รับประทานอาหารเช้า(7)ที่ ห้องอาหารของโรงแรม

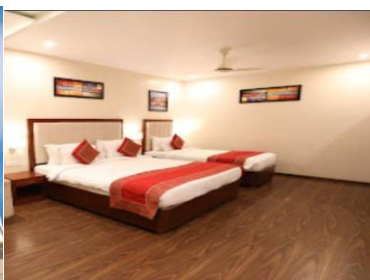
08.00 น. นำท่านชม **วิหารมหายาเทวี** สร้างขึ้นเพื่อเป็นอนุสรณ์แก่พระนางสิริมหามายา พระพุทธมารดา **ชมภาพหินแกะสลักขนาดใหญ่** เป็นรูปพระนางสิริมหามายาเทวี ทรงใช้พระหัตถ์เบื้องขวาจับกิ่งสาละไว้ ทรงประสูติพระราชกุมารสิทธัตถะ พระกุมารซึ่งเพิ่งประสูติออกมา กำลังประทับยืน มีดอกบัวบานรองรับพระบาทและรอบๆพระเศียรมีรัศมีปรากฏอยู่ ชมสระน้ำที่สร้างพระวรกาย ชมเสาหินพระเจ้าโสภณ สถานี่ที่ประสูติ ตั้งอยู่กึ่งกลางระหว่างกรุงกบิลพัสดุ์กับกรุงเทวทหะปัจจุบันเสาหินพระเจ้าอโศกนี้ไม่มีหัวเสาแม้แต่เสาล้วนๆ และบนตัวเสายังคงมีการจารึกเป็นอักษรพราหมี 5 บรรทัด สักการะ **องค์พระพุทธเจ้าน้อย**

12.00 น. รับประทานอาหารกลางวัน(8)

บ่าย เดินทางสู่ **พาราณสี** เป็นเมืองหลวงของแคว้นกาสิ เป็นเมืองที่เจริญรุ่งเรืองมากที่สุดแห่งหนึ่งตั้งแต่ สมัยก่อนพุทธกาล (ระยะทาง 325 กิโลเมตร ใช้เวลาในการเดินทาง 9 ชั่วโมง)

ค่ำ รับประทานอาหารค่ำ(9)ที่ ห้องอาหารของโรงแรม

พักค้างคืนที่พาราณสี พัก **TRIDEV HOTEL** หรือเทียบเท่า





Day 5 พาราณสี-พุทธคยา



07.00 น. รับประทานอาหารเช้า(10)ที่ ห้องอาหารของโรงแรม

05.00 น. นำท่าน**ล่องแม่น้ำคงคา** ชมพิธีการอาบน้ำล้างบาปของชาวฮินดู ชมท่าเผาศพวันไฟไม่เคยดับ ชมพระอาทิตย์ขึ้นพร้อมมอริชฐานของมาต๋อพระแม่คงคา **\*\* ขอสงวนสิทธิ์ปรับเปลี่ยนโปรแกรม กรณีที่ไม่สามารถล่องเรือได้\*\***แล้วเดินทางสู่ **สารนาถ**(ระยะทาง 12 กิโลเมตร ใช้เวลาในการเดินทาง 40 นาที) ชม **ธัมเมกขสถูป** สถานที่พระพุทธรองค์ทรงแสดงปฐมเทศนา ในวันเพ็ญขึ้น 15 ค่ำ เดือน 8 ก่อน พุทธศักราช 45 ปี อันเป็นวันอาสาฬหบูชา ชมมุลคันธกุฎิ,ธัมเมกขสถูป, ชม พิพิธภัณฑ์สารนาถ ภายในมีหัวเสาอโศก มีหัวสิงห์อยู่ 4 หัว และชม พระพุทธรูปที่สวยงามที่สุดคือพระปางปฐมเทศนา

12.00 น. รับประทานอาหารกลางวัน(11)



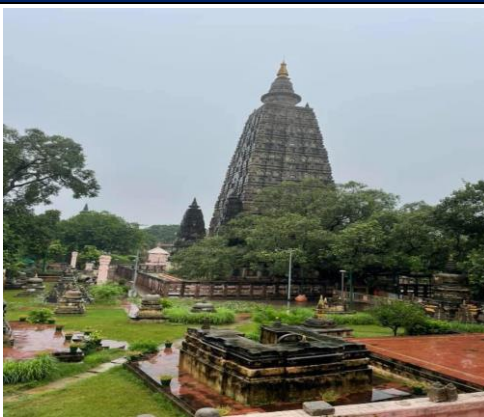
บ่าย ออกเดินทางสู่ **คยา** (ระยะทาง 250 กิโลเมตร ใช้เวลาในการเดินทาง 6 ชั่วโมง) ถ้ามีเวลานำท่านชม วัดพุทธนานาชาติ เช่น วัดทิเบต วัดญี่ปุ่น วัดภูฏาน และวัดไทย ซึ่งแต่ละวัดมีความงดงามที่ต่างกันไป

19.00 น. รับประทานอาหารค่ำ(12)ที่ ห้องอาหารของโรงแรม

พักค้างคืนที่คยา พัก Bodhgaya Regency HOTEL หรือเทียบเท่า



## Day 6 พุทธคยา



06.00 น. รับประทานอาหารเช้า(13)ที่ ห้องอาหารของโรงแรม

นำท่านนมัสการ **ตูปพุททคยา** ทรงศิขระที่ได้รับการบูรณะใหม่ภายในประดิษฐานพระพุทธรูป “พระพุทธรูปเมตตา” ปางมาร วิชัย แล้ว สักการะ ต้นศรีมหาโพธิ์ที่พระพุทธเจ้าบำเพ็ญเพียรจนตรัสรู้ สมโพธิญาณ ชม **ตัดมหาสถาน** สถานที่พระพุทธเจ้าเสวยวิมุตติสุขหลังจากตรัสรู้แล้วเจ็ดแห่ง แห่งละสัปดาห์รอบๆ พุทธคยาเพื่อทบทวนความรู้ก่อนที่จะเสด็จออกสั่งสอนผู้คน อันประกอบไปด้วย

- 1.เสด็จประทับบนพระแท่นวัชรอาสน์ใต้ต้นศรีมหาโพธิ์ พร้อมเสวย วิมุตติสุข ตลอด ๗ วัน ในสัปดาห์ที่ ๑
- 2.เสด็จประทับ ณ อนิมิสเจดีย์ ทรงยืนจ้องพระเนตรดูต้นศรีมหาโพธิ์โดยมิได้กระพริบพระเนตรตลอด ๗ วัน ในสัปดาห์ที่ ๒
- 3.เสด็จประทับ ณ รัตนจงกรมเจดีย์ ทรงนิมิตจงกรมขึ้น แล้วเสด็จจงกรมเป็นเวลา ๗ วัน ในสัปดาห์ที่ ๓
- 4.เสด็จประทับ ณ รัตนฆรเจดีย์ โดยเสด็จไปทางทิศตะวันออกเฉียงเหนือของต้นศรีมหาโพธิ์และประทับนั่งขัดสมาธิในเรือนแก้วซึ่งเทวดานิรมิตรถวาย ทรงพิจารณาพระอภิธรรม๗ วัน ในสัปดาห์ที่ ๔
- 5.เสด็จไปประทับนั่งขัดสมาธิใต้ต้นไทร อชปาลนิโครธ ซึ่งเป็นที่พักของคนเลี้ยงแกะ ในสัปดาห์ที่ ๕
- 6.เสด็จไปประทับนั่งขัดสมาธิใต้ต้นจิกมุจลินทร์ ไปทางทิศตะวันออกเฉียงใต้ของต้นศรีมหาโพธิ์ในสัปดาห์ที่ ๖
- 7.เสด็จไปประทับใต้ต้นเกศราชายคณะ ประทับนั่งเสวยวิมุตติสุขตลอด ๗ วัน

นำท่านชม **พระมหาโพธิ์เจดีย์**(Mahabodhi Temple) อนุสรณ์สถานแห่งการตรัสรู้ของพระสัมมาสัมพุทธเจ้า ภายใน ประดิษฐานพระพุทธรูปที่รอดจากการถูกทำลายจากพระเจ้าศางกา พระพุทธรูปองค์นี้



เป็นพระพุทธรูปปางมารวิชัยแบบศิลปะปาละ เป็นที่เคารพศรัทธาของชาวพุทธทั่วโลก จากนั้นนำท่านชมศิลปะอินเดียสมัยพระเจ้าอโศกอายุกว่า ๒,๒๐๐ ปี **ชมเสาศาพระเจ้าอโศก** ที่ทรงให้สร้างเพื่อประกาศศาสนาและถวายเป็นพุทธรูปแกะสลักเวณีสถาน ชมประตูโทรมะที่ สลัก เรื่องราวเกี่ยวกับพุทธประวัติ แล้วชมสลูปลูกและภาพสลักอดีตพระพุทธรูปศิลปะสมัยปาละอายุราว ๑,๒๐๐ ปี “สมัยปาละ เป็นช่วงที่พุทธศาสนารุ่งเรืองแผ่ขยายอยู่ในอินเดียภาคเหนือ โดยมีศูนย์กลางอยู่ที่มหาวิทยาลัยนาลันทา รัฐพิหารตาม หลักฐานการบันทึกจดหมายเหตุการเดินทางมาสืบทอดพุทธศาสนาของหลวงจีนเหียนจั้ง (พระถังซัมจั๋ง) และหลวงจีนอี้จิง จากประเทศจีน”

รับประทานอาหารกลางวัน(14)



บ่าย นำท่านชม **บ้านนางสุชาดา** เป็นธิดาของ เสนิยะ (เสนานิกุมพี) ผู้มีทรัพย์ซึ่งเป็นนายใหญ่แห่งชาวบ้านเสนานิกม ตำบลอรุเวลา เมื่ออายุย่างเข้าสู่วัยสาวนางได้ทำพิธีบวงสรวงต่อเทพยดาที่สิงสถิต ณ ดันไทรใหญ่ต้นหนึ่งใกล้บ้านของนาง โดยได้ตั้งปณิธานความปรารถนาไว้ 2 ประการ คือ 1.ขอให้ข้าพเจ้าได้สามีที่มีบุญ มีทรัพย์สมบัติ และมีชาติสกุลเสมอกัน 2.ขอให้ข้าพเจ้ามีบุตรคนแรกเป็นชาย เมื่อความปรารถนาสำเร็จสมบูรณ์ นางได้ทำพิธีกรรมบวงสรวงสังเวทเพชฌดาด้วยข้าวมธุปายาส ในวันขึ้น ๑๕ ค่ำ เดือน ๖ **ชมวิว ริมสองฝั่ง แม่น้ำเนรัญชรา** แม่น้ำสำคัญในพุทธประวัติ ชาวบ้านแถบนั้นเรียกว่า “ลิลางัน” มาจากคำสันสกฤตว่า “ไนยริญจนะ” แปลว่า แม่น้ำที่มีสีใสสะอาด แม่น้ำทั้งสายกว้างราว ๑ กิโลเมตร ในสมัยพุทธกาล แม่น้ำเนรัญชราไหลผ่านแคว้นมคธ ณ ตำบลอรุเวลาเสนานิกม ซึ่งตั้งอยู่บนลุ่มแม่น้ำเนรัญชรา อันเป็นภูมิสถานที่สงบน่ารื่นรมย์ พระมหานุรุชทรงเลือกที่แห่งนี้เป็นที่บำเพ็ญเพียร ทรงประทับอยู่ ณ ที่นี้ นานถึง ๖ ปี พระมหานุรุชทรงบำเพ็ญทุกรกิริยาและเปลี่ยนมาทรงดำเนินในมัชฌิมาปฏิปทา จนได้ตรัสรู้อนุตรสัมมาสัมโพธิญาณภายใต้ต้นพระศรีมหาโพธิ ณ ริมฝั่งแม่น้ำเนรัญชราแห่งนี้ แล้วเดินทางสู่ **สนามบินคยา**

16.20 น. โดยสายการบิน Indigo เที่ยวบิน 6E1057 เห็นฟ้าสู่ สนามบินโกลกัลด้า

17.30 น. เดินทางถึง สนามบิน Netaji Subhash Chandra Bose โกลกัลด้า นำท่านเปลี่ยนเครื่องเดินทางกลับ สนามบินสุวรรณภูมิ รับประทานอาหารค่ำ(15) set box ภายใน**สนามบินโกลกัลด้า**

21.30 น. โดยสายการบิน Indigo เที่ยวบิน 6E1057 เห็นฟ้าสู่ สนามบินสุวรรณภูมิ

**Day 7 สนามบินสุวรรณภูมิ**

01.40 น. เดินทางถึง **สนามบินสุวรรณภูมิ** โดยสวัสดิภาพ.....





**หมายเหตุ :**

1. เวลาที่ปรากฏในโปรแกรมกับการปฏิบัติจริงอาจแตกต่างกันเล็กน้อย ขอให้ท่านรับทราบคำแนะนำการเปลี่ยนแปลงการนัดหมายเวลาในการทำกิจกรรมอีกครั้งจากหัวหน้าทัวร์
2. บริษัทอาจทำการเปลี่ยนแปลงรายการ ได้ตามความจำเป็นและเหมาะสม แต่จะยึดผลประโยชน์ของลูกค้าเป็นสิ่งสำคัญ ทั้งนี้ ขึ้นอยู่กับสถานะของสายการบิน โรงแรมที่พัก ภูมิอากาศ ภัยธรรมชาติ การนัดหยุดงานฯลฯ ตลอดจนสถานะทางเศรษฐกิจและสถานการณ์ทางการเมืองภายใน อันเป็นสาเหตุให้ต้องเลื่อนการเดินทางหรือไม่สามารถจัดพาคณะท่องเที่ยว ได้ตามรายการ

วันเดินทาง	ราคาผู้ใหญ่	พักเดี่ยว	หมายเหตุ
10 - 16 สิงหาคม 2566 (7D 4N)	22,222 บาท	5,999 บาท	ไม่มีราคาเด็ก
25 กันยายน - 1 ตุลาคม 2566 (7D 4N)	22,222 บาท	5,999 บาท	ไม่มีราคาเด็ก

**สำรองที่นั่ง**

\* ชำระเงินมัดจำ ท่านละ 14,000 บาท หลังจากจองภายใน 2 วัน พร้อมภาพถ่ายหน้าพาสปอร์ต

\*\*ส่วนที่เหลือชำระทั้งหมดก่อนเดินทาง 20 วัน

\*\*\* ในกรณีที่ท่านโอนเงินจากต่างจังหวัด อัตราดังกล่าวเป็นอัตราสุทธิ ไม่รวมค่าธรรมเนียมและค่าบริการของธนาคาร ค่ะ\*\*\*

**อัตราค่าบริการรวม**

- ✓ ตัวโดยสารเครื่องบินชั้นประหยัดเส้นทาง โดยสายการบินอินดิโก (น้ำหนักโหลด 20 กก.1ชิ้น , น้ำหนักถือขึ้นเครื่อง 7 กก.1ชิ้น)
- ✓ ค่าภาษีสนามบิน ค่าประกันสายการบินและภาษีน้ำมันของสายการบิน
- ✓ ค่าโรงแรมที่พัก ตามที่ระบุในรายการหรือเทียบเท่า (2-3 ท่านต่อหนึ่งห้อง)
- ✓ ค่าเข้าชมสถานที่ท่องเที่ยวต่างๆ ตามรายการระบุ
- ✓ ค่าอาหารทุกมื้อตามรายการที่ระบุ
- ✓ ค่ารถรับส่งและระหว่างการเดินทางเที่ยวตามรายการระบุ
- ✓ ค่าหัวหน้าทัวร์ ไกด์ท้องถิ่น พระวิทยากร



- ✓ ค่าประกันภัยการเดินทาง วงเงิน 1,000,000 บาท ต่อท่าน (วงเงินรักษาพยาบาลเงินไม่เกิน 500,000 บาท) แต่ทั้งนี้ขึ้นอยู่กับเงื่อนไขในข้อกำหนดที่มีการตกลงไว้กับบริษัทประกันชีวิต

### อัตราค่าบริการไม่รวม

- ค่าจัดทำหนังสือเดินทาง (PASSPORT) และค่าทำใบอนุญาตที่กลับเข้าประเทศของคนต่างชาติ หรือ คนต่างด้าว
- ค่าใช้จ่ายอื่นๆ นอกเหนือจากที่ระบุไว้ในรายการและค่าใช้จ่ายส่วนตัวต่างๆ เช่น ค่าโทรศัพท์ ค่าช้อปปิ้ง ฯลฯ
- ค่าธรรมเนียมน้ำมันของสายการบิน (ถ้ามี)
- ค่าทำเอกสารผู้ถือต่างด้าว / ค่าวีซ่าที่มีค่าธรรมเนียมแพงกว่าหนังสือเดินทางไทย
- ค่าภาษีหัก ณ ที่จ่าย 3% ภาษีมูลค่าเพิ่ม 7% (กรณีออกไปกำกับภาษี)
- ค่าน้ำหนักเกินพิกัดตามสายการบินกำหนด
- ค่าทิปไกด์ท้องถิ่น+ผู้ช่วย พนักงานขับรถ+ผู้ช่วย เจ้าหน้าที่ประจำสถานที่ต่างๆ , ท่านละ 2,500 บาท , หัวหน้าทัวร์ไทยแล้วแต่ความพอใจของลูกค้า
- ค่า Evisa อินเดีย ดับเบิ้ล วีซ่า เข้าออกได้ 2 ครั้ง ภายใน 30 วัน (แถมส่งเวใช้ครั้งเดียวจบ เพราะถือวีซ่า 2 ครั้ง และ Visa เนาปาล สำหรับหนังสือเดินทางไทย เล่มละ 3,000 บาท
- ถ้ายื่น วีซ่า เนาปาล ราคา 1,500 บาท/เล่ม (ราคาอาจมีการเปลี่ยนแปลงขึ้นอยู่กับสถานการณ์)

\*หมายเหตุ : พาสปอร์ต หรือ พาสตต่างชาติ (โปรดสอบถาม)

### เงื่อนไขการให้บริการ (ที่ท่านควรทราบก่อนสำรองที่นั่ง)

- \* กรณียกเลิกก่อนการเดินทาง 30 วันขึ้นไป \*\*เฉพาะช่วงที่ไม่ใช่เทศกาลหรือวันหยุดยาว\*\* คืนเงินทั้งหมด
- \* กรณียกเลิกก่อนการเดินทาง 30 วัน \*\*เฉพาะช่วงเทศกาลหรือวันหยุดยาว\*\* เก็บค่าใช้จ่ายที่เกิดขึ้นจริงทั้งหมด
- \* กรณียกเลิกก่อนการเดินทาง 20 วัน เก็บค่าใช้จ่าย 50% ของราคาทัวร์
- \* กรณียกเลิกก่อนการเดินทาง 7 วัน เก็บค่าใช้จ่าย 100% ของราคาทัวร์
- \*\* (ยกเว้น กรุ๊ปที่มีการรันตีค่ามัดจำกับสายการบิน หรือ ได้มีการออกตั๋วเครื่องบินแล้ว หรือ กรุ๊ปที่มีการรันตีค่ามัดจำที่พัก โดยตรงหรือโดยการผ่านตัวแทนในประเทศหรือต่างประเทศและไม่อาจขอคืนเงินได้)\*\*

### เงื่อนไขการให้บริการต่างๆ

- บริษัทฯ ขอสงวนสิทธิ์การเปลี่ยนแปลง โปรแกรม ราคา และเงื่อนไขทั้งหมด โดยมีต้องแจ้งให้ทราบล่วงหน้า
- บริษัทฯ มีสิทธิ์ที่จะเปลี่ยนแปลงรายละเอียดบางประการในทัวร์นี้ เมื่อเกิดเหตุสุดวิสัยจนไม่อาจแก้ไขได้
- รายการอาจมีการเปลี่ยนแปลงตามความเหมาะสม เนื่องจากความล่าช้าของสายการบิน โรงแรมที่พักในต่างประเทศ เหตุการณ์ทางการเมือง และภัยธรรมชาติ ฯลฯ ที่อยู่นอกเหนือการควบคุมของทางบริษัทฯ หรือ ค่าใช้จ่ายเพิ่มเติมที่เกิดขึ้นทางตรง หรือทางอ้อม เช่น การเจ็บป่วย การถูกทำร้าย การสูญหาย ความล่าช้า หรือ จากอุบัติเหตุต่างๆ ทั้งนี้ บริษัทฯ จะคำนึงถึงความปลอดภัยและความสะดวกของผู้เดินทางเป็นสำคัญ
- บริษัทฯ จะไม่รับผิดชอบในกรณีที่เกิดการตรวจคนเข้าเมืองห้ามผู้เดินทางเข้าประเทศเนื่องจากมีสิ่งผิดกฎหมายหรือสิ่งของห้ามนำเข้าประเทศเอกสารเดินทางไม่ถูกต้องหรือความประพฤติส่อไปในทางเสื่อมเสียหรือด้วยเหตุผลใดๆ ก็ตามที่กองตรวจคนเข้าเมืองพิจารณาแล้ว ทางบริษัทฯ ไม่อาจคืนเงินให้ท่านได้ ไม่ว่าจำนวนทั้งหมด หรือ บางส่วน



- รายการนี้เป็นเพียงข้อเสนอที่ต้องได้รับการยืนยันจากบริษัทฯอีกครั้งหนึ่งหลังจากได้สำรองที่นั่งบนเครื่องและโรงแรมที่พักในต่างประเทศเป็นที่เรียบร้อยแล้ว แต่อย่างไรก็ตามรายการนี้อาจเปลี่ยนแปลงได้ตามความเหมาะสม
- บริษัทฯ จะไม่รับผิดชอบในกรณีที่เกิดการตรวจคนเข้าเมืองของประเทศไทย งดออกเอกสารเข้าเมืองให้กับชาวต่างชาติ หรือ คนต่างด้าวที่พำนักอยู่ในประเทศไทย
- บริษัทฯ สงวนสิทธิ์ที่จะเลื่อนการเดินทางในกรณีที่มีผู้ร่วมคณะไม่ถึง 16 ท่าน (หรือตามที่ตกลงไว้กับบริษัทฯ)
- การไม่รับประทานอาหารเช้าบางมื้อไม่เที่ยวตามรายการไม่สามารถขอหักค่าบริการคืนได้เพราะการชำระค่าทัวร์เป็นไปในลักษณะเหมาจ่าย
- ตัวเครื่องบินเมื่อออกตัวแล้วไม่สามารถ Refund ได้ทุกกรณี โดยเงื่อนไขของสายการบิน

### อ่านหมายเหตุให้ละเอียดทั้ง 7 ข้อ

1. บริษัทฯ สงวนสิทธิ์ที่จะไม่รับผิดชอบต่อค่าชดเชยความเสียหาย ไม่ว่ากรณีที่เกิดการตรวจคนเข้าเมืองของประเทศไทยไม่อนุญาตให้เดินทางออกหรือการตรวจคนเข้าเมืองของแต่ละประเทศไม่อนุญาตให้เข้าเมือง
2. บริษัทฯ สงวนสิทธิ์ในการที่จะไม่รับผิดชอบต่อค่าชดเชยความเสียหาย อันเกิดจากเหตุสุดวิสัยที่ทางบริษัทฯ ไม่สามารถควบคุมได้ เช่น การนัดหยุดงาน, จลาจล, การล่าช้าหรือยกเลิกของเที่ยวบิน
3. บริษัทฯ สงวนสิทธิ์ในการเปลี่ยนแปลงโปรแกรมรายการท่องเที่ยว โดยไม่ต้องแจ้งให้ทราบล่วงหน้า
4. บริษัทฯ สงวนสิทธิ์ในการเปลี่ยนแปลงอัตราค่าบริการ โดยไม่ต้องแจ้งให้ทราบล่วงหน้า
5. การไม่รับประทานอาหารเช้าบางมื้อไม่เที่ยวตามรายการไม่สามารถขอหักค่าบริการคืนได้เพราะการชำระค่าทัวร์เป็นไปในลักษณะเหมาจ่าย
6. ตัวเครื่องบินเมื่อออกตัวแล้วไม่สามารถ Refund ได้ทุกกรณี โดยเงื่อนไขของสายการบินกำหนด
7. กรณีที่คณะไม่ครบจำนวน 15 ท่าน ทางบริษัทฯ สงวนสิทธิ์ในการงดออกเดินทางโดยทางบริษัทฯ จะแจ้งให้ท่านทราบล่วงหน้า 14 วันก่อนการเดินทาง

**ในกรณีที่ลูกค้าต้องออกตัวโดยสารภายในประเทศ กรุณาติดต่อเจ้าหน้าที่ของบริษัทฯ ก่อนทุกครั้ง มิฉะนั้นทางบริษัทฯ จะไม่ขอรับผิดชอบค่าใช้จ่ายใดๆ ทั้งสิ้น**

### ข้อมูลเพิ่มเติมเรื่องโรงแรมที่พัก

เนื่องจากการวางแผนห้องพักของแต่ละโรงแรมแตกต่างกัน จึงอาจทำให้ห้องพักแบบห้องเดี่ยว (Single) และห้องคู่ (Twin/Double) และห้องพักแบบ 3 ท่าน/3 เตียง (Triple Room) ห้องพักอาจจะไม่ติดกัน

### ข้อความซึ่งถือเป็นสาระสำหรับท่านผู้มิเกี่ยวข้องซึ่งร่วมเดินทาง

ทางบริษัทฯ เป็นตัวแทนในการจัดนำสัมมนา และการเดินทางที่มีความชำนาญ โดยจัดหาโรงแรมที่พัก อาหาร ยานพาหนะและสถานที่ท่องเที่ยวพร้อมทั้งการสัมมนา ดูงาน เพื่อความสะดวกสบาย และเกิดประโยชน์สูงสุดในการเดินทาง ทั้งนี้ทางบริษัทฯ ไม่สามารถรับผิดชอบต่ออุบัติเหตุหรือความเสียหายที่เกิดจากโรงแรมที่พัก ยานพาหนะ, อันเนื่องมาจากอุบัติเหตุรวมถึงภัยธรรมชาติ, โจรกรรม, วิทยาศาสตร์, อัคคีภัย, การผลัดงาน, การจลาจล, สงครามการเมือง, การผันผวนของอัตราแลกเปลี่ยนเงินตรา ระหว่างประเทศ, การนัดหยุดงาน, ความล่าช้าของเที่ยวบิน, สายการบินเร็ว, รถไฟ, พาหนะท้องถิ่น, ตลอดจนการถูกปฏิเสธออกวีซ่าจากกงสุล และ / หรือ ส่วนงานที่เกี่ยวข้องกับสถานเอกอัครราชทูต รวมถึงผู้มีอำนาจทำการแทนประจำประเทศไทย (โดยไม่



จำเป็นต้องแสดงเหตุผล เนื่องจากเป็นสิทธิพิเศษทางการทูต ซึ่งอยู่เหนือการควบคุมของบริษัทฯ หมายรวมถึงในระหว่างการเดินทางท่องเที่ยวทั้งใน หรือ ต่างประเทศ แต่ทางบริษัทฯ มีความคุ้มครอง และประกันอุบัติเหตุ ตามเงื่อนไขที่บริษัทฯ ที่รับประกันในกรณีที่ผู้ร่วมเดินทางถูกปฏิเสธ โดยเจ้าหน้าที่ตรวจคนเข้าเมืองของประเทศไทย และ/หรือ ต่างประเทศ มิให้เดินทางออก หรือ เข้าประเทศ เนื่องจากความประพฤติ พฤติกรรมของผู้เดินทาง ไม่ปฏิบัติตามกฎระเบียบด้านการควบคุมโรคติดต่อเฉพาะพื้นที่ที่มีการเปลี่ยนแปลงเอกสารเพื่อการเดินทาง รวมถึงมีสิ่งผิดกฎหมาย บริษัทฯ จะไม่คืนค่าใช้จ่ายใดๆ รายละเอียดด้านการเดินทางอาจมีการเปลี่ยนแปลงได้ตามความจำเป็น หรือเพื่อความเหมาะสมทั้งปวง โดยมีต้องแจ้งให้ทราบล่วงหน้า ทั้งนี้การขอสงวนสิทธิดังกล่าว บริษัทฯ จะยึดถือและคำนึงถึงผลประโยชน์ตลอดจนความปลอดภัยของท่านผู้มิเกียรติ ซึ่งร่วมเดินทางเป็นสำคัญ

#### REMARK

- ในกรณีที่ท่านจะใช้หนังสือเดินทางราชการ (เล่มสีน้ำเงิน) เดินทางกับคณะ บริษัทฯ สงวนสิทธิ์ที่จะไม่รับผิดชอบ หากท่านถูกปฏิเสธการเข้าหรือออกนอกประเทศใดประเทศหนึ่ง เพราะโดยปกตินักท่องเที่ยวใช้หนังสือเดินทางบุคคลธรรมดา (เล่มสีเลือดหมู)
- สถานทูตเก็บค่าธรรมเนียมวีซ่าและไม่คืนในทุกกรณี



## เอกสารยื่น VISA เข้าอินเดีย - เนปาล

# ทัวร์ 4 สัปดาห์

### 1. ยื่นขอ E-Visa อินเดีย Visa เนปาล

#### E visa อินเดีย (Double Visa)

เข้า-ออก อินเดีย ได้ 2 ครั้ง  
(แถมสัปดาห์ใช้ครั้งเดียว)  
อายุวีซ่า 30 วัน  
ระยะเวลาออก Visa 3-5 วันทำการ

#### Visa เนปาล

อายุวีซ่า 15 วัน

#### \*เอกสารประกอบการยื่นขอวีซ่า (โปรดส่งเอกสารทาง ปณ.)

1. Passport เล่มจริง (พาสเล่มแดง)  
อายุพาสต้องเหลือมากกว่า 6 เดือนขึ้นไป
2. รูปถ่ายสี ขนาด 2\*2 นิ้ว พื้นหลังขาว (2 ใบ)
3. สำเนาบัตรประจำตัวประชาชน 1 ใบ
4. สำเนาทะเบียนบ้าน 1 ใบ
5. เบอร์โทรประเทศไทย

\*\*\*สำเนาเอกสาร ไม่ต้องเซ็นต์รับรองสำเนา\*\*\*

### 2. ลงทะเบียน Air Suvidha

แบบฟอร์มประกาศตนเองของ  
Air Suvidha ที่ต้องกรอกโดย  
ผู้โดยสารขาเข้าระหว่างประเทศไปยังอินเดีย  
ระยะเวลาออกใบ Air Suvidha 24 ชม.

#### \*เอกสารประกอบการลงทะเบียน

1. หน้า PassSport (พาสเล่มแดง)
2. ตัวเครื่องบิน (ทางบริษัทเตรียมให้)
3. เอกสารรับรองการฉีดวัคซีน ขั้นต่ำ 2 เข็ม  
(ใช้ไหนก็ได้)  
- หน้า Vaccine Passport  
หรือ  
- International COVID-19  
Vaccination Certificate  
(กดขอจากแอปหมอพร้อม)
4. ชื่อ-ที่อยู่ ประเทศอินเดีย  
(ทางบริษัทเตรียมให้)



## แบบฟอร์ม กรอกยื่นวีซ่า อินเดีย และ เนปาล

ชื่อ-นามสกุล (สะกดตรงตามหนังสือเดินทาง) (MR./MRS./MS./MSTR.)

สถานะภาพ  โสด  แต่งงานไม่ได้จดทะเบียนสมรส  หม้าย  หย่า  
 แต่งงานจดทะเบียนสมรส

ชื่อ-นามสกุล คู่สมรส.....สถานที่เกิด.....  
สัญชาติ.....

ชื่อ-นามสกุล บิดา.....  
สถานที่เกิด.....สัญชาติ.....

ชื่อ-นามสกุล มารดา.....  
สถานที่เกิด.....สัญชาติ.....

ที่อยู่ตามทะเบียนบ้าน.....  
รหัสไปรษณีย์.....

ที่อยู่ปัจจุบัน.....  
รหัสไปรษณีย์..... โทรศัพท์บ้าน..... เบอร์มือถือ.....

ชื่อสถานที่ทำงาน / สถานศึกษา..... ตำแหน่งงาน.....  
ที่อยู่สถานที่ทำงาน / สถานศึกษา.....

รหัสไปรษณีย์..... โทรศัพท์.....

**\*\*\* ในกรณีที่เกษียณอายุ กรุณาระบุชื่อ และ ที่อยู่ สถานที่ทำงาน เนื่องจากเป็นเงื่อนไขของสถานทูต \*\*\***

ท่านเคยเดินทางเข้าประเทศอินเดียมาก่อนหรือไม่  เคย  ไม่เคย

ถ้าเคย กรุณาระบุวันที่.....สถานที่/เมือง.....

ประเทศที่เคยเดินทางในระยะเวลา 10 ปี ที่ผ่านมา

ท่านเคยเดินทางกลุ่มประเทศ SAARC ในระยะเวลา 3 ปีที่ผ่านมา มาก่อนหรือไม่ (กลุ่มประเทศ SAARC ได้แก่  
บังกลาเทศ ภูฏาน เนปาล มัลดีฟส์ ปากีสถาน ศรีลังกา อัฟกานิสถาน )

ถ้าเคย กรุณาระบุปีที่.....สถานที่/เมือง.....ระยะเวลาที่พำนัก.....วัน

ชื่อสมาชิกในครอบครัวพร้อมเบอร์ติดต่อ ระหว่างที่ท่านพำนักอยู่ ณ ประเทศอินเดีย

ชื่อ-สกุล.....

ที่อยู่.....

เบอร์โทรศัพท์.....

*(กรุณาแจ้งเบอร์ที่สามารถติดต่อได้โดยสะดวก เนื่องจากทางสถานทูตจะมีการโทรเช็คข้อมูลโดยตรงกับท่าน)*

การพิจารณาอนุมัติวีซ่าเป็นดุลพินิจของทางสถานทูตฯเท่านั้น ทางบริษัทเป็นเพียงตัวกลางในการอำนวยความสะดวกและบริการด้านเอกสารให้แก่ผู้เดินทางเท่านั้น