



บริษัท บ้านฮอลิเดย์ทราเวล จำกัด

Tel: 02 376 0507

www.banholiday.com



6/48 ซอยลาดพร้าว 101 แยก 42

Line ID: @baanholiday

ใบอนุญาตเลขที่: 11/07250

แขวงคลองจั่น เขตบางกะปิ กรุงเทพฯ 10240

E-mail: baanholiday@hotmail.com

รหัสทัวร์ BHT9231356

BEST CANADA

รหัส : BT-CND01\_BR

12 วัน | 9 คืน



มหัศจรรย์

# Grand Canada

แวนคูเวอร์ • ไทรอนโต

259,999.- ราคาเพียง

“ชมใบไม้เปลี่ยนสี”  
ส่งเรือน้ำตกในแองการ่า

📅 เดินทาง : 05-16 ต.ค. 68



สะพานคาปิลานี



กิจกรรม SNOW COACH  
ชมลานน้ำแข็งโคลิมเบีย



พักโรงแรม  
FAIRMONT LAKE LOUISE

🧳 น้ำหนักกระเป๋า  
23Kg.

🏨 พักโรงแรม  
4 ดาว

🍴 อาหาร  
25 มื้อ

✈️ บินภายใน  
AIR CANADA



ชมใบไม้เปลี่ยนสีสวยที่สุดแห่งหนึ่งของโลก เดินบนลานน้ำแข็งโคลิมเบียไอซ์ฟิลด์ ช้อปปิ้ง TORONTO PREMIUM OUTLETS



BEST CANADA

รหัส : BT-CND01\_BR

12 วัน | 9 คืน

มัทศจรรย์

# Grand Canada

แวนคูเวอร์ • โทรอนโต



✓ สะพานแขวนยาวที่สุดในโลก คาปิลาโน

✓ กลาเซียร์ สกายวอล์ค สูงจากพื้น 280 เมตร

✓ ล่องเรือชมน้ำตกไนแอกการ่า



SNOW COACH ชมลานน้ำแข็งโคลัมเบีย



FAIRMONT LAKE LOUISE

บินทรู สายการบิน Full Service | เมนูพิเศษ! แคนาเดียนลิบิสเตอร์



อาหาร : 25 มื้อ



โรงแรม : 4 ดาว



FLIGHT : BR068

BKK 16:45 → — TPE 19:25

FLIGHT : BR010

TPE 23:40 → — TVR 19:25

FLIGHT : BR035

YYZ 01:45 → — TPE 05:40



FLIGHT : BR075

TPE 07:40 → — BKK 10:25

วันที่	รายการทัวร์	อาหาร			โรงแรม
		เช้า	กลางวัน	เย็น	
1	• สนามบินสุวรรณภูมิ • สนามบินไต้หวันเถาหยวน • แวนคูเวอร์		✈	✈	พักในเมืองแวนคูเวอร์ หรือเทียบเท่าในระดับเดียวกัน
2	• WHISTLER (วิสเลอร์) • ถนน SEA TO SKY HIGHWAY • กระเช้าสกีพิก 2 พิก กอนโดลา • แวนคูเวอร์	✈	✓	✓	พักในเมืองแวนคูเวอร์ หรือเทียบเท่าในระดับเดียวกัน
3	• สะพานแขวนคาปิลาโน • สแตนลีย์ พาร์ค • SCIENCE WORLD • นาฬิกาไอน้ำ GASTOWN • แวนคูเวอร์	✓	✓	✓	พักในเมืองแวนคูเวอร์ หรือเทียบเท่าในระดับเดียวกัน
4	• บินภายในสู่เมืองคาลการี • ทะเลสาบโมเรน • ทะเลสาบมินเนแวนกา • เทือกเขาซัลเฟอร์ • น้ำตกโบว์ • BANFF GONDOLA	✓	✓	✓	พักในเมืองอัลเบอร์ต้า หรือเทียบเท่าในระดับเดียวกัน
5	• อุทยานแห่งชาติแจสเปอร์ • กลาเซียร์ สกายวอล์ค • ทุ่งน้ำแข็งโคลัมเบียไอซ์ฟิลด์ • เลคหลุยส์	✓	✓	✓	พักที่ทะเลสาบเลคหลุยส์ หรือเทียบเท่าในระดับเดียวกัน
6	• เลค หลุยส์ • สนามบินคาลการี • บินภายในสู่เมืองมอลทรีออล • เมืองมอลทรีออล	✓		✓	พักในเมืองมอลทรีออล หรือเทียบเท่าในระดับเดียวกัน
7	• มอลทรีออล • โบสถ์นอทเทอร์ดัม บาซิลิกา • เมืองออกตาวา	✓	✓	✓	พักในเมืองออกตาวา หรือเทียบเท่าในระดับเดียวกัน
8	• อาคารพาเลียมเนท์ ฮิลล์ • เมเจอร์ฮิลล์ปาร์ค • โทรอนโต	✓	✓	✓	พักในเมืองโทรอนโต หรือเทียบเท่าในระดับเดียวกัน
9	• โทรอนโต • น้ำตกไนแอกการ่า (NIAGARA FALLS) • ล่องเรือ HORNBLOWER BOAT	✓	✓	✓	พักในเมืองออนแทรีโอ หรือเทียบเท่าในระดับเดียวกัน
10	• TABLE ROCK • TORONTO PREMIUM OUTLETS • ETON • สนามบินโตรอนโต	✓	✓	✓	

รายการทัวร์อาจมีสลับปรับเปลี่ยนตามความเหมาะสม โดยดูสถานการณ์หน้างานเป็นหลัก แต่จะเที่ยวครบทุกรายการ



บริษัท บ้านโฮลีเดย์ทราเวล จำกัด

Tel: 02 376 0507

www.banholiday.com



6/48 ซอยลาดพร้าว 101 แยก 42

Line ID: @baanholiday

ใบอนุญาตเลขที่: 11/07250

แขวงคลองจั่น เขตบางกะปิ กรุงเทพฯ 10240

E-mail: baanholiday@hotmail.com

## อัตราค่าบริการ

วันเดินทาง	ผู้ใหญ่	เด็กอายุต่ำกว่า 12 ปีพักกับผู้ใหญ่ 1 ท่าน	เด็กอายุต่ำกว่า 6 ปีพักกับผู้ใหญ่ 2 ท่าน (ไม่เสริมเตียง)	พักเดี่ยวเพิ่ม
05 – 16 ตุลาคม 2568	259,999	259,999	259,999	66,999

ราคารวมค่าวีซ่าแบบปกติ ระยะเวลาพิจารณาวีซ่าประมาณ 1-2 เดือน หรืออาจมากกว่านั้น  
ทิปไกด์ท้องถิ่น ค่าเช่าแต่ละสถานที่ตามโปรแกรมเรียบร้อยแล้ว  
\*\*ทิปหัวหน้าทัวร์ ไม่บังคับ ขึ้นอยู่กับความพึงพอใจของท่าน\*\*

### รายละเอียดเพิ่มเติม

กรณีที่มีตัวเครื่องบินแล้วหักออกจากค่าทัวร์ 40,000 บาท

ชั้นธุรกิจ Business Class เพิ่มเงินจากราคาเดิม

**\*\*\*กรุณาเช็คกับทางเจ้าหน้าที่ก่อนทำการจองค่ะ\*\*\***

**\*\*\* การันตี 10 ท่านออกเดินทางพร้อมหัวหน้าทัวร์คนไทย \*\*\***





โปรแกรมการเดินทาง 12 วัน 9 คืน : เดินทางโดยสายการบินอีวีเอแอร์



BKK → TPE

เที่ยวบิน	ออก	ถึง
BR068	16.45	19.25

YYZ → TPE

เที่ยวบิน	ออก	ถึง
BR035	01.45	05.40+1

TPE → TVR

เที่ยวบิน	ออก	ถึง
BR010	23.40	19.25

TPE → BKK

เที่ยวบิน	ออก	ถึง
BR075	07.40	10.25

วันแรก สนามบินสุวรรณภูมิ • สนามบินไต้หวันเถาหยวน • แวนคูเวอร์

13.00 น. พร้อมกันที่ ท่าอากาศยานสุวรรณภูมิ ชั้น 4 ประตู 8 ROW เคาน์เตอร์ Q สายการบินอีวีเอแอร์ EVA AIRWAYS (BR) โดยมีเจ้าหน้าที่อำนวยความสะดวกด้านการเช็คอินให้แก่ทุกท่าน

16.25 น. ออกเดินทางสู่ เมืองเถาหยวน ไต้หวัน โดยเที่ยวบินที่ BR068 (บริการอาหารและเครื่องดื่มบนเครื่อง)



21.15 น. เดินทางถึง ท่าอากาศยานนานาชาติไต้หวันเถาหยวน (เพื่อรอเปลี่ยนเครื่อง)

23.55 น. ออกเดินทางสู่ เมืองแวนคูเวอร์ ประเทศแคนาดา โดยเที่ยวบินที่ BR010

19.25 น. เดินทางถึง ท่าอากาศยานนานาชาติแวนคูเวอร์ นำท่านผ่านพิธีการตรวจคนเข้าเมืองและศุลกากร (เวลาท้องถิ่นช้ากว่าประเทศไทย 10 ชม.)

ที่พัก Radisson Hotel Vancouver Airport หรือเทียบเท่าในระดับเดียวกัน





บริษัท บ้านฮอลิเดย์ทราเวล จำกัด

Tel: 02 376 0507

www.banholiday.com



6/48 ซอยลาดพร้าว 101 แยก 42

Line ID: @baanholiday

ใบอนุญาตเลขที่: 11/07250

แขวงคลองจั่น เขตบางกะปิ กรุงเทพฯ 10240

E-mail: baanholiday@hotmail.com

(โรงแรมที่นำเสนอเป็นโรงแรมเสนอเบื้องต้นเท่านั้น ชื่อโรงแรมที่ท่านพักทางบริษัทจะทำการแจ้งพร้อมใบนัดหมาย 5-7 วันก่อนเดินทาง ขอสงวนสิทธิ์ในการปรับเปลี่ยนที่พัก ไปพักเมืองใกล้เคียงกรณีติดงานแฟร์หรือมีเทศกาล)

วันที่สอง

Whistler (วิสเลอร์) • ถนน Sea to sky highway • กระเช้าสกีพีค 2 พีค กอนโดลา • แวนคูเวอร์ ๑๑ (เช้า / กลางวัน / เย็น )

**เช้า** บริการอาหารเช้า ณ ห้องอาหารของโรงแรม

จากนั้น

นำท่านเดินทางสู่ **เมืองวิสเลอร์ (Whisler)** ในรัฐบริติชโคลัมเบียอยู่ไม่ไกลจากเมืองแวนคูเวอร์ ด้วยภูมิทัศน์ที่สวยงามน่าตื่นตาตื่นใจ หมู่บ้านที่มีถนนสำหรับคนเดินเท่านั้น ทำให้เมืองแห่งนี้เป็นจุดหมายปลายทางที่น่าประทับใจตลอดทั้งปี



มหัศจรรย์



**GRAND CANADA**





นำท่านเดินทางผ่าน ถนน **Sea the sky highway** วิวด้านหนึ่งเป็นทะเลกว้างใหญ่และอีกด้านหนึ่งเป็นเนินเขา อบอวนไปด้วยบรรยากาศของธรรมชาติที่สวยงามได้รับการขนานนามว่าเป็น **“ถนนที่สวยงามที่สุดในโลก”**



### เที่ยง

### บริการอาหารกลางวัน ณ ภัตตาคารอาหาร

### จากนั้น

นำท่านขึ้น **กระเช้าสกีพิก 2 พิค กอนโดลา** พร้อมกับตื่นตาตื่นใจไปกับภูมิประเทศธรรมชาติอันตระการตาของรัฐบริติชโคลัมเบียกระเช้าเคเบิลคาร์ชมทัศนียภาพรอบด้านของหมู่บ้านบนเทือกเขาสูง ป่าต้นซีดาร์ ทะเลสาบ และยอดเขาสูงตระหง่าน (ทั้งนี้บริษัทฯ ขอสงวนสิทธิ์ในกรณีบริษัทยกเลิกกิจกรรมเนื่องจากสภาพอากาศไม่เอื้ออำนวย โดยจะยึดถึงความปลอดภัยของท่านเป็นลำดับแรก)







จากนั้น

มุ่งหน้าสู่ **นครแวนคูเวอร์** ตั้งอยู่ระหว่างทะเลแปซิฟิก และเทือกเขาร็อกกี ซึ่งมีความสมบูรณ์ของธรรมชาติที่สวยงามมาก แวนคูเวอร์ **เมืองที่ใหญ่ที่สุดในแคนาดาตะวันออก** เมืองที่เขียวสงบและน่าอยู่ติดอันดับโลก เนื่องด้วยทำเลที่ตั้งอยู่ริมมหาสมุทรแปซิฟิก จึงทำให้มีอากาศที่อบอุ่นและไม่หนาวเย็นจนเกินไปในทั้งปี เป็นเมืองที่มีธรรมชาติที่สวยงาม น่าประทับใจและติดอันดับเมืองที่สวยงามเมืองหนึ่งของโลก



มหัสจรรย์  
**GRAND CANADA**

**คำ** บริการอาหารเย็น ณ ภัตตาคาร **พิเศษ !!! Seafood bucket พร้อมชิมไวน์รสชาติดี**

**ที่พัก** Radisson Hotel Vancouver Airport หรือเทียบเท่าในระดับเดียวกัน

(โรงแรมที่นำเสนอเป็นโรงแรมเสนอเบื้องต้นเท่านั้น ชื่อโรงแรมที่ท่านพักทางบริษัทจะทำการแจ้ง พร้อมใบนัดหมาย 5-7 วันก่อนเดินทาง ขอสงวนสิทธิ์ในการปรับเปลี่ยนที่พัก ไปพักเมืองใกล้เคียง กรณีติดงานแฟร์หรือมีเทศกาล)





วันที่สาม สะพานแขวนคาปิลาโน • สแตนลีย์ พาร์ค • Science World • นาฬิกาไอน้ำ Gastown  
๑ (เช้า / กลางวัน / เย็น )

**เช้า** บริการอาหารเช้า ณ ห้องอาหารของโรงแรม

จากนั้น

นำท่านออกเดินทิวาสู่ **สะพานแขวนคาปิลาโน (Capilano Suspension Bridge)** ที่พาดผ่านหน้าผาสูงชันของแม่น้ำคาปิลาโน ได้รับการขนานนามว่า **เป็นสะพานขึงที่ยาวที่สุดในโลก** และเป็นหนึ่งในสะพานที่น่าหวาดเสียวที่สุดในโลก แต่ในความเป็นจริงนั้นโครงสร้างหลักที่เป็นสายเคเบิลทำให้สะพานมีความแข็งแรงมากพอที่จะรับน้ำหนักเครื่องบินได้ทั้งลำเลยทีเดียว



มุ่งหน้าสู่ **สแตนลีย์ พาร์ค (Stanley Park)** ซึ่งที่แห่งนี้ล้อมรอบไปด้วยน้ำ Burrard Inlet และ English Bay อุดมสมบูรณ์ไปด้วยสีเขียวของต้นไม้พื้นเมืองทั่วบริเวณ **เป็นสวนสาธารณะขนาดใหญ่ที่สุดในเมืองแวนคูเวอร์** เป็นแหล่งพักผ่อนหย่อนใจยอดนิยมของชาวเมือง แล้วก็ยังเป็นแหล่งที่อยู่อาศัยของสัตว์เล็กและนกหลายชนิด เช่น แรคคูน สกังก์ นอกจากนี้ภายในอุทยานยังตกแต่งด้วยเสาโทเทมเป็นการแสดงถึงวัฒนธรรมของชนพื้นเมืองที่ไม่ควรพลาดชม



**เที่ยง**

บริการอาหารกลางวัน ณ ภัตตาคารอาหาร





มุ่งหน้าสู่ **Science World** เป็นศูนย์วิทยาศาสตร์ ในเมืองแวนคูเวอร์รัฐบริติชโคลัมเบีย ตั้งอยู่ที่ปลาย False Creek และมีการจัดแสดงมากมายและ Science World เป็นที่ตั้งของโรง-ภาพยนตร์ **OMNIMAX** โรงภาพยนตร์จอยักษ์ฉายภาพยนตร์ไปยังจอโค้งของโดมขนาดใหญ่ซึ่งจะมอบประสบการณ์สุดพิเศษของการชมภาพยนตร์ให้ผู้มาเยือนได้อย่างน่าประทับใจ



จากนั้นนำท่านเดินทางไปยัง **นาฬิกาไอน้ำ Gastown** ตั้งอยู่ไม่ไกลจากกริมน้ำของแวนคูเวอร์ในย่าน Gastown อันเก่าแก่เป็นที่ตั้งของฝูงชนที่สำคัญแห่งหนึ่งของเมืองนั้นคือนาฬิกาที่ขับเคลื่อนด้วยพลังไอน้ำ นาฬิกาที่มีความสูง 16 ฟุตจะแสดงเวลาบนหน้าปัดสี่หน้าปัดและทุก ๆ สี่ชั่วโมงจะเล่นเสียงระฆังเวสต์มินสเตอร์บนทิวทัศน์ที่สร้างขึ้นพร้อมกับไอน้ำที่พุ่งออกมาจากด้านบนเช่นเดียวกับในรถไฟแบบจักรไอน้ำ







จากนั้นอิสระท่องเที่ยวตามอัยาศัยที่เมือง **แวนคูเวอร์** ให้ท่านได้แวะช้อปปิ้งและชมบรรยากาศ บริเวณใจกลางเมืองของแวนคูเวอร์



**ค่า** อิสระอาหารมื้อค่ำตามอัยาศัย

**ที่พัก** Radisson Hotel Vancouver Airport หรือเทียบเท่าในระดับเดียวกัน

(โรงแรมที่นำเสนอเป็นโรงแรมเสนอเบื้องต้นเท่านั้น ชื่อโรงแรมที่ท่านพักทางบริษัทจะทำการแจ้ง พร้อมใบนัดหมาย 5-7 วันก่อนเดินทาง ขอสงวนสิทธิ์ในการปรับเปลี่ยนที่พัก ไปพักเมืองใกล้เคียง กรณีติดงานแฟร์หรือมีเทศกาล)





วันที่สี่

บินภายในสู่เมืองคาลการี • ทะเลสาบโมเรน • ทะเลสาบมินเนแวนกา • เทือกเขาซัลเฟอร์ •  
น้ำตกโบว์ • Banff Gondola •

๑๑ (เช้า/กลางวัน/เย็น)

**เช้า** บริการอาหารเช้าแบบ **Snack Box**

**08.15 น.** ออกเดินทางจาก **เมืองแวนคูเวอร์** โดยสายการบินแอร์แคนาดา (AC) เที่ยวบินที่ **AC204**

**\*\*ใช้เวลาเดินทางประมาณ 2.30 ชั่วโมง\*\***

**10.41 น.** เดินทางถึง **ท่าอากาศยานนานาชาติคาลการี** เพื่อเดินทางต่อไปยังทะเลสาบโมเรน

**เที่ยง** บริการอาหารกลางวัน ณ **ภัตตาคารอาหารท้องถิ่น**

จากนั้น

นำท่านเข้าสู่ **ทะเลสาบโมเรน (Moraine Lake)** ทะเลสาบโมเรนมีลักษณะเฉพาะตัว คือ สีฟ้า  
สว่าง ที่เกิดจากการหักเหของแสงตกกระทบจากตะกอนในทะเลสาบที่เรียกว่า "ฝุ่นหิน" (Rock  
Flour) ที่เป็นฝุ่นตะกอนหลุดมาจากการละลายของธารน้ำแข็งที่อยู่ติดกับภูเขา **ที่นี่จึงเป็นอีกจุด  
หนึ่งที่ได้ชื่อนักท่องเที่ยวมาถ่ายรูปมากที่สุดใ้แคนาดา** และยังมีนมการเดินป่าอีกด้วย



นำท่านสู่ **ทะเลสาบมินเนแวนกา (Minnewanka)** เป็นทะเลสาบที่ใหญ่ที่สุดในอุทยานแห่งชาติ  
แบมฟ์ เป็นแหล่งสันทนการยอดนิยมสำหรับตกปลา พายเรือ เดินป่า ดำน้ำตื้นและปิกนิก บริเวณ  
สำหรับปิกนิกและลานจอดรถแฉวๆ ทะเลสาบอยู่ห่างไปทางตะวันออกเฉียงเหนือของเมืองแบมฟ์





ประมาณ 5 กิโลเมตร ทะเลสาบมินเนแวนกาหมายถึง “ทะเลสาบแห่งวิญญาน” ในภาษาสโตนีอินเดียน คนพื้นเมืองที่อาศัยอยู่ในบริเวณทะเลสาบเชื่อว่ามีวิญญานอาศัยอยู่ในทะเลสาบแห่งนี้



มุ่งหน้าสู่ **เทือกเขาซัลเฟอร์ (Sulphur Mountain)** เทือกเขาที่มีทัศนียภาพงดงามเป็นอย่างยิ่ง และเป็นแหล่งท่องเที่ยวยอดนิยมในเขตอุทยานเทือกเขาแคนาเดียนร็อกกี้ CANADIAN Rocky Mountain Park **เทือกเขาซัลเฟอร์เป็นจุดกำเนิดของบ่อน้ำร้อนมากมายในอุทยานแห่งชาติแบนฟ์** โดยเมื่อฝนตกลงมาที่ยอดเขาน้ำฝนจะไหลผ่านชั้นกัมมะถันและได้รับความ ร้อนจากใต้โลก จึงกลายเป็นบ่อน้ำร้อน บางจุดจะพุ่งออกมาตามรอยปริแตกของชั้นหินกลายเป็นน้ำพุร้อน





จากนั้น

นำท่านเดินทางสู่ **น้ำตกโบว์ (Bow Falls)** น้ำตกสายสำคัญมีความเกี่ยวข้องกับแม่น้ำโบว์แม่น้ำธารน้ำแข็งอันมีชื่อเสียงของอุทยานแห่งชาติแบมพ์ แห่งรัฐอัลเบอร์ตา ความโดดเด่นของน้ำตกโบว์ คือลักษณะความกว้างของน้ำตกที่ลดหลั่นมาเป็นชั้น ไหลไปตามโขดหินและเป็นแม่น้ำลำธารอีกแห่งเข้าสู่เส้นทางอื่น ๆ ของรัฐ



โดยพาท่านขึ้น **Banff Gondola** เพื่อชมทัศนียภาพบรรยากาศหมู่บ้าน Moose ท่ามกลางกลางหุบเขาและทะเลสาบ ที่จะพาท่านล่องลอยอยู่บนกระเช้าเพื่อเห็นวิวทิวทัศน์ภูเขาสูงใหญ่ในแบบ 360 องศา สะท้อนกับความสูงเพิ่มความตื่นตื้นการท่องเที่ยว โดยวิวอีกอย่างที่น่าสนใจคือวิวขึ้นและลงของหุบเขาที่น่าอัศจรรย์ โดยสามารถเที่ยวที่นี่ได้ทุกฤดูกาล (ทั้งนี้บริษัทฯ ขอสงวนสิทธิ์ในกรณี





บริษัทยกเลิกกิจกรรมเนื่องจากสภาพอากาศไม่เอื้ออำนวย โดยจะยึดถึงความปลอดภัยของท่านเป็นลำดับแรก)



**คำ** บริการอาหารเย็น ณ โรงแรมที่พัก

**ที่พัก** Moose Hotel & Suites หรือเทียบเท่าในระดับเดียวกัน

(โรงแรมที่นำเสนอเป็นโรงแรมเสนอเบื้องต้นเท่านั้น ชื่อโรงแรมที่ท่านพักทางบริษัทจะทำการแจ้งพร้อมใบนัดหมาย 5-7 วันก่อนเดินทาง ขอสงวนสิทธิ์ในการปรับเปลี่ยนที่พัก ไปพักเมืองใกล้เคียงกรณีติดงานแฟร์หรือมีเทศกาล)

**วันที่ทำ** อุทยานแห่งชาติแจสเปอร์ • กลาเซียร์ สกายวอล์ค • ทุ่งน้ำแข็งโคลัมเบียไอซ์ฟิลด์ • เลคหลุยส์

📍 (เช้า/ กลางวัน/เย็น)

**เช้า** บริการอาหารเช้า ณ ห้องอาหารโรงแรม





นำท่านชม **อุทยานแห่งชาติแจสเปอร์** เป็นอุทยานแห่งชาติที่ใหญ่ที่สุดในเขตเทือกเขาร็อกกี้แคนาดา (Canadian Rockies) **อุทยานแห่งชาติที่ใหญ่เป็นลำดับ 2 ในแคนาดา** เป็นอุทยานแห่งชาติที่มีชื่อเสียงมากเป็นอันดับต้นๆของประเทศแคนาดา กิจกรรมท่องเที่ยวที่ได้รับความนิยมมากที่สุดของ อุทยานคือ การเดินป่า , เล่นสกี และการ ชมชีวิตสัตว์ป่าที่น่าสนใจอีกหลายๆชนิด เช่น หมีสีเทา, กวางมูส , คาริบู , หม่าป่า และอื่นๆ

(หากมีโอกาสโชคดี ท่านจะพบเห็นได้เหล่าสัตว์ป่า เช่น กวางมูส หรือ คาริบูในบริเวณเขตอุทยาน )



จากนั้น

มุ่งหน้าสู่ **กลาเชียร์ สกายวอล์ค (GLACIER SKYWALK)** ทางเดินพื่นกระจกความสูง 280 เมตร โดยจุดเด่นอยู่ที่วิวเทือกเขาร็อกกี้ เป็นอีกทางเดินสวยแต่เสียวที่นักท่องเที่ยวนิยมเดินทางไปเที่ยว สกายวอล์คตั้งอยู่ในเมืองอัลเบอร์ตา ประเทศแคนาดา นอกจากนี้ยังเป็นหนึ่งในสถานที่ที่มีผู้เข้าชมมากที่สุดในแคนาดา จะมองเห็นทิวทัศน์อันน่าทึ่งของธารน้ำแข็งได้รอบด้าน ซึ่งอยู่เหนือ Sunwapta Valley เมื่อมองลงไปจะเห็นหินก้อนใหญ่ที่ก่อตัวขึ้นตามธรรมชาติ และเมื่อลิ้มตาขึ้นก็ จะเห็นโขดหินถูกปกคลุมไปด้วยแผ่นสีขาว ทางเดินลอยฟ้าอยู่ห่างจากหน้าผาทำให้ท่านมองเห็น





**เที่ยว****บริการอาหารกลางวัน ณ ภัตตาคารอาหารท้องถิ่น**

จากนั้น เดินทางสู่ **ทุ่งน้ำแข็งโคลัมเบียไอซ์ฟิลด์ (Columbia Icefield)** เป็นธารน้ำแข็ง Glacier ที่มีอายุนับหลายล้านปี ซึ่งมีขนาดใหญ่พอๆ กับเมืองหนึ่งเมือง เป็นเนินเขาที่มีหิมะปกคลุมหนาเป็นเมตร เรียกว่าเป็นดินแดนสวรรค์ของนักสกี ซึ่งเป็นทุ่งธารน้ำแข็งล้านปี ที่ใหญ่ ที่สุดในแคนาดา เดินทางโดยรถสโนว์โค้ชที่เป็นสัญลักษณ์ในการนำท่านท่องเที่ยวในครั้งนี้ จะมีเวลาอิสระให้ทุกท่านถ่ายรูปและเที่ยวชมตามอัธยาศัย (ทั้งนี้บริษัทฯ ขอสงวนสิทธิ์ในกรณีบริษัทยกเลิกกิจกรรมเนื่องจากสภาพอากาศไม่เอื้ออำนวย โดยจะยึดถึงความปลอดภัยของท่านเป็นลำดับแรก)

**จากนั้น**

นำท่านมุ่งหน้าสู่ **เลค หลุยส์** ซึ่งล้อมรอบไปด้วยแนวของเทือกเขาร็อกกี้ (Rocky Mountains) โดยมีธารน้ำแข็งอยู่ในบริเวณใกล้เคียง เมื่อมองจากทางอากาศจะเห็นว่าทะเลสาบแห่งนี้มีสีฟ้าสวยงามโดดเด่นทัศนียภาพที่สวยงามราวกับดินแดนในฝัน ทั้งผืนน้ำที่เป็นสีฟ้าเทอควอยซีใสสะอาด สามารถมองเห็นใต้ทะเลสาบได้อย่างชัดเจน ซึ่งในทะเลสาบก็มีพืชพรรณและสัตว์น้ำหลากหลายชนิด อีกทั้งยังเย็นฉ่ำถึงใจ





**คำ**                    **บริการอาหารเย็น ณ ภัตตาคารท้องถิ่น**  
**ที่พัก**                **Fairmont Château Lake Louise หรือ**  
**เทียบเท่าในระดับเดียวกัน**

(โรงแรมที่นำเสนอเป็นโรงแรมเสนอเบื้องต้นเท่านั้น ชื่อโรงแรมที่ท่านพักทางบริษัทจะทำการแจ้งพร้อมใบนัดหมาย 5-7 วันก่อนเดินทาง ขอสงวนสิทธิ์ในการปรับเปลี่ยนที่พัก ไปพักเมืองใกล้เคียงกรณีติดงานแฟร์หรือมีเทศกาล)



**วันที่หก**                **เลค หลุยส์ • สนามบินคาลการี • บินภายในสู่เมืองมอลทรีออล • เมืองมอลทรีออล**

**10 (เช้า/ - /เย็น)**





## เช้า รับประทานอาหารเช้า ณ ห้องอาหารโรงแรม

ให้ท่านได้เพลิดเพลินกับบรรยากาศบริเวณ เลค หลุยส์ และได้ดื่มด่ำกับวิวทิวทัศน์ของเลค หลุยส์ โดยเฉพาะบริเวณ **แฟร์มอนต์ ซาโตรว์ เลคหลุยส์** มอบส่วนผสมที่ลงตัวทั้งความคุ้มค่าและความสะดวกสบาย พร้อมทั้งบรรยากาศทิวทัศน์รวมถึงสิ่งอำนวยความสะดวกอันหลากหลาย หลังจากนั้นพาท่านเดินทางไปยังท่าอากาศยานนานาชาติคาลกาารี



(โรงแรมที่นำเสนอเป็นโรงแรมเสนอเบื้องต้นเท่านั้น ชื่อโรงแรมที่ท่านพักทางบริษัทจะทำการแจ้งพร้อมใบนัดหมาย 5-7 วันก่อนเดินทาง ขอสงวนสิทธิ์ในการปรับเปลี่ยนที่พัก ไปพักเมืองใกล้เคียงกรณีติดงานแฟร์หรือมีเทศกาล)

วันที่เจ็ด

มอนทรีออล • โบสถ์นอทเทอร์ดัม บาซิลิกา • เมืองออตตาวา

📍 (เช้า/ กลางวัน/เย็น)

## เช้า รับประทานอาหารเช้า ณ ห้องอาหารโรงแรม

จากนั้น

นำท่านเดินทางชม **นครมอนทรีออล** เมืองวัฒนธรรมฝรั่งเศสนอกประเทศฝรั่งเศส ตัวเมืองที่ตั้งอยู่รอบๆ เนินเขาที่ปกคลุมด้วยป่าไม้สวยงาม ที่ชื่อว่ามونتเรอัล Mont Real (Mont Royal) ซึ่ง





ชื่อ นี้เป็นที่มาของชื่อ) และไปยัง **มอนทรีอัลโบทานิคอลการ์เด้น** สวนพฤกษศาสตร์มอนทรีออล ตั้งอยู่ใกล้กับโอลิมปิก Park ครอบคลุมพื้นที่ค่อนข้างใหญ่ มีสวนพฤกษศาสตร์เขตร้อนในร่มและ ส่วนกลางแจ้ง แบ่งออกเป็นสวนจีน สวนญี่ปุ่น สวนวัฒนธรรมพื้นเมือง







นำท่านเข้าชม **โบสถ์นอทเทอร์ดัม บาซิลิกา** แห่งเมืองมอนทรีออล ข้างนอกเป็นโบสถ์เรียบบสไตล์ยุโรป ภายในตกแต่งด้วยสีฟ้าและสีทองงดงามจนน่าร้องซื้อดั่งอย่าง **Celine Dion ประกอบพิธีแต่งงาน ณ สถานที่แห่งนี้**



**เที่ยง**

**บริการอาหารกลางวัน ณ ภัตตาคาร พิเศษ!! เมนูหอยแอสคาโก สไตล์ฝรั่งเศส**

นำท่านเดินทางเข้าสู่ **เมืองออตตาวา** เมืองหลวงของแคนาดาซึ่งเจริญขึ้นอย่างรวดเร็ว ด้วยความปลอดภัยและด้วยความสวยงามของออตตาวา ทำให้นักท่องเที่ยวประทับใจกับสถานที่ทางประวัติศาสตร์ พิพิธภัณฑ์ สวนสาธารณะ ซึ่งมีอยู่มากมายทั่วทั้งเมือง อีกทั้งยังตื่นตาตื่นใจไปกับความบันเทิงหลากหลายรูปแบบในเวลาว่างคืน





**ค่า** บริการอาหารเย็น ณ ภัตตาคารอาหารจีน

**ที่พัก** Hilton Garden Inn Ottawa Downtown หรือเทียบเท่าในระดับเดียวกัน

(โรงแรมที่นำเสนอเป็นโรงแรมเสนอเบื้องต้นเท่านั้น ชื่อโรงแรมที่ท่านพักทางบริษัทจะทำการแจ้ง พร้อมใบนัดหมาย 5-7 วันก่อนเดินทาง ขอสงวนสิทธิ์ในการปรับเปลี่ยนที่พัก ไปพักเมืองใกล้เคียง กรณีติดงานแฟร์หรือมีเทศกาล)

**วันที่แปด** อาคารพาเลียเมนต์ ฮิลล์ • เมเจอร์ฮิลล์ปาร์ค • ไทรอนโต

📍 (เช้า/ กลางวัน/เย็น)

**เช้า** รับประทานอาหารเช้า ณ ห้องอาหารโรงแรม





นำท่านมุ่งหน้าสู่ **อาคารพาลีเมนต์ ฮิลล์ (Parliament Hill)** เป็นอาคารรัฐสภาที่ถูกสร้างขึ้นอย่างยิ่งใหญ่ และเป็นสถานที่ท่องเที่ยวที่ผู้เข้าชมมากที่สุดแห่งหนึ่งของประเทศ โดยอาคารรัฐสภานั้นเป็นอาคารที่เป็นตัวอย่างที่ดีของอาคารที่สร้างขึ้นในสไตล์ฟื้นฟูกอธิค โดยตัวอาคารนั้นตั้งอยู่บริเวณใจกลางเมืองออตตาวา ซึ่งจากตรงนี้จะสามารถมองเห็นวิวทิวทัศน์อันงดงามของแม่น้ำออตตาวาได้อย่างชัดเจน



มหัศจรรย์

**GRAND CANADA**

จากนั้น

เดินทางไปยัง **เมเจอร์ฮิลล์ปาร์ค** ตั้งอยู่ริมภูเขาทางตะวันตกเฉียงเหนือของรัฐสภาและเป็นสถานที่ที่ดีที่สุดในการถ่ายภาพพระยะไกลของอาคารรัฐสภา รวมทั้งเต็มไปด้วยฤดูกาลแห่งใบไม้เปลี่ยนสีช่วงเดือนตุลาคม





## เที่ยว

### บริการอาหารกลางวัน ณ ภัตตาคาร

นำท่านมุ่งหน้าสู่ **เมืองโทรอนโต** เป็นเมืองที่ใหญ่ที่สุดในประเทศแคนาดา และเป็นเมืองที่ใหญ่อันดับที่ 4 ในทวีปอเมริกาเหนือ และโทรอนโตเป็นเมืองที่ใหญ่ที่สุดของรัฐออนแทรีโอ โทรอนโตได้ชื่อว่าเป็นเมืองที่มีหลายเชื้อชาติมากที่สุดเมืองหนึ่ง และโทรอนโตเป็นศูนย์กลางทางด้านเศรษฐกิจ ศิลปะ วัฒนธรรมของประเทศแคนาดา โดยในปี พ.ศ. 2548 รัฐบาลแคนาดาได้จัดให้โทรอนโตเป็นเมืองหลวงวัฒนธรรมของประเทศ



## ค่า

บริการอาหารเย็น ณ ภัตตาคารอาหารไทย

## ที่พัก

Toronto Marriott Airport หรือเทียบเท่าในระดับเดียวกัน





(โรงแรมที่นำเสนอเป็นโรงแรมเสนอเบื้องต้นเท่านั้น ชื่อโรงแรมที่ท่านพักทางบริษัทจะทำการแจ้งพร้อมใบนัดหมาย 5-7 วันก่อนเดินทาง ขอสงวนสิทธิ์ในการปรับเปลี่ยนที่พัก ไปพักเมืองใกล้เคียงกรณีติดงานแฟร์หรือมีเทศกาล)

วันที่เก่า

โตรอนโท • น้ำตกไนแอกการ่า (Niagara Falls) • ล่องเรือ HORNBLOWER BOAT

📅 (เช้า/กลางวัน/เย็น)

เช้า

รับประทานอาหารเช้า ณ ห้องอาหารโรงแรม

จากนั้น

นำท่านเที่ยวชมเมืองสถานที่ท่องเที่ยวต่าง ๆ ในเมือง **โตรอนโท** เพื่อสัมผัสบรรยากาศของเมืองใหญ่และพาท่านแวะถ่ายรูปกับสถานที่สำคัญในเมือง เช่น ซีเอ็นทาว์นเวอร์ Gooderham Building เป็นต้น



เที่ยง

บริการอาหารกลางวัน ณ ภัตตาคาร





นำท่านล่องเรือยัง **น้ำตกไนแอกการ่า (Niagara Falls)** สัมผัสบรรยากาศแห่งสรวงสวรรค์แห่ง

สายน้ำท่ามกลางธรรมชาติ ซึ่งน้ำตกแห่งนี้เกิดขึ้น

ตั้งแต่สมัยปลายยุคน้ำแข็ง (The Last Ice Age)

ตั้งแต่เมื่อ 12,500 ปีมาแล้ว เมื่อน้ำแข็งละลายจน

กลายเป็นมวลน้ำมหาศาล น้ำจาก ทะเลสาบอีรี (Iri

Lake) ก็ไหลลงสู่ แม่น้ำไนแอกการ่า (Niagara River)

ก่อนที่มวลน้ำเหล่านั้นจะไหลลงจากผาสูงและกว้าง

ใหญ่จนเกิดเป็น น้ำตกไนแอกการ่า ตั้งอยู่ระหว่างประเทศแคนาดา และ สหรัฐอเมริกา

(ทั้งนี้บริษัทฯ ขอสงวนสิทธิ์ในกรณีบริษัทยกเลิกกิจกรรมเนื่องจากสภาพอากาศไม่เอื้ออำนวย โดยจะยึดถึงความปลอดภัยของท่านเป็นลำดับแรก)



นอกจากเป็นน้ำตกที่เกิดจาก แม่น้ำไนแอกการ่า แล้ว น้ำตกแห่งนี้ยังเป็นจุดศูนย์รวมของน้ำตกทั้ง

3 สาย ได้แก่ **น้ำตกเกือกม้า (Horseshoe Falls)** **น้ำตกอเมริกา (American Falls)** และ **น้ำตก**

**Bridal Veil Falls** โดย น้ำตกเกือกม้า จะตั้งอยู่ทางฝั่ง รัฐออนตาริโอ (Ontario) ประเทศแคนาดา

มีลักษณะเป็นครึ่งวงกลมขนาดใหญ่คล้ายๆ เกือกม้า ความกว้าง 675 เมตร มีความสูง 54 เมตร

ตรงข้ามกับน้ำตกก็จะเป็นที่ตั้งของ สวนสาธารณะ Niagara Parkway รายล้อมไปด้วยต้นไม้ใหญ่

หนาแน่นที่จะแปรเปลี่ยนเป็นสีแดง ส้ม เหลืองในช่วงฤดูใบไม้เปลี่ยนสี ถือเป็นจุดชมวิวน้ำตกไน

แอกการ่าที่สวยงามที่สุดแห่งหนึ่งเลยทีเดียว





## ที่พัก

Embassy suite by hilton niagara falls หรือเทียบเท่าในระดับเดียวกัน

**พิเศษ!!!** การันตีได้พักห้องชมวิวน้ำตกทุกห้อง เพื่อที่จะได้สัมผัสบรรยากาศน้ำตกในแองการ่าอย่างใกล้ชิดในตอนค่ำตะการตากับแสงสีเปิดส่องน้ำตกอย่างงดงาม เพลิดเพลินกับบรรยากาศยามค่ำคืนของเมืองแห่งนี้

(โรงแรมที่นำเสนอเป็นโรงแรมเสนอเบื้องต้นเท่านั้น ชื่อโรงแรมที่ท่านพักทางบริษัทจะทำการแจ้งพร้อมใบนัดหมาย 5-7 วันก่อนเดินทาง ขอสงวนสิทธิ์ในการปรับเปลี่ยนที่พัก ไปพักเมืองใกล้เคียงกรณีติดงานแฟร์หรือมีเทศกาล)

## วันที่สิบ

TABLE ROCK • TORONTO PREMIUM OUTLETS • ETON • สนามบินโตรอนโต  
📍 (เช้า/ กลางวัน/เย็น)

## เช้า

**รับประทานอาหารเช้า ณ ห้องอาหารโรงแรม**

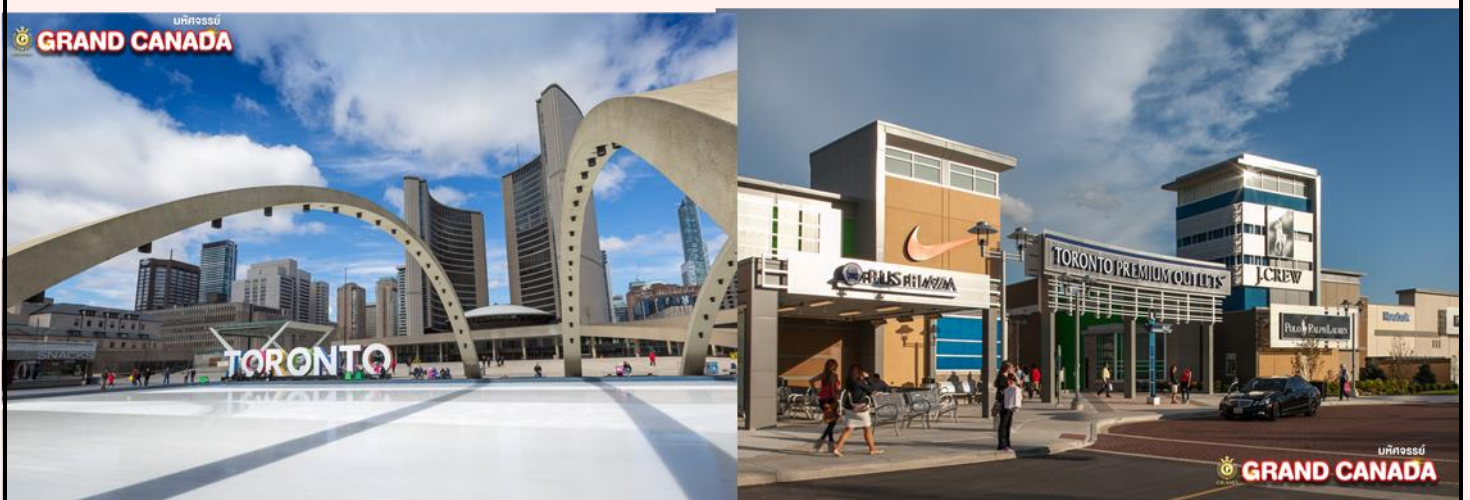
นำท่านสู่ **TABLE ROCK** จุดชมวิวน้ำตกในแองการ่าที่อยู่ใกล้ตัวน้ำตก ท่านจะสัมผัสได้ถึงน้ำพลังมหาศาลจากทะเลสาบ Ontario ตกลงสู่แม่น้ำ Niagara มากกว่าแสนแกลลอนต่อวินาที จะได้ยินเสียงตกกระทบของน้ำดังกึกก้อง ทำให้เกิดละอองน้ำขนาดยักษ์ปกคลุมอยู่เหนือน้ำตก เมื่อมองจากระยะไกลท่านอาจจะเห็นเป็นสายรุ้งมาพาดผ่านอยู่น้ำตก และมีละอองน้ำกระจายไปทั่วบริเวณ ด้วยพลังน้ำอันมหาศาลนี้จึงเป็นแหล่งพลังงาน Hydropower ที่สำคัญของเมือง





นำท่านเดินทางสู่ **“TORONTO PREMIUM OUTLETS”** ให้ท่านได้มีเวลาในการช้อปปิ้งสินค้าแบรนด์ดังต่างๆมากมาย อาทิ BURBERRY, COACH, CALVIN KLEIN, ARMANI, TOMMY HILFGER ฯลฯ จากนั้นนำท่านเดินทางสู่ **ETON** ห้างสรรพสินค้าย่านใจกลางเมือง ซึ่งมีสินค้าหลากหลายชนิดให้ท่านได้เลือกซื้อ เช่น เสื้อผ้า รองเท้า ยีนส์ GUESS, LEVIS, ESPRIT, POLO, GAP, DKNY เครื่องสำอาง (Clinique, Elizabeth Arden, Mac) มีเวลาให้ท่านช้อปปิ้ง สินค้าแฟชั่นชั้นนำของแคนาดา และอเมริกา ตามอัธยาศัย

23.00 นำท่านเดินทางสู่ **สนามบินนานาชาติโทรอนโต** เพื่อทำการเช็คอิน และทำคืนภาษี (TAX REFUND)







บริษัท บ้านฮอลิเดย์ทราเวล จำกัด

6/48 ซอยลาดพร้าว 101 แยก 42

แขวงคลองจั่น เขตบางกะปิ กรุงเทพฯ 10240

Tel: 02 376 0507

Line ID: @baanholiday

E-mail: baanholiday@hotmail.com

www.banholiday.com

ใบอนุญาตเลขที่: 11/07250



วันที่สิบเอ็ด

สนามบินนานาชาติโทรอนโต - สนามบินนานาชาติใต้วันเถาหยวน

01.45 น. ออกเดินทางกลับสู่ กรุงเทพฯ ประเทศไทย โดยสายการบิน เทียวบินที่ BR035 **\*\*บริการอาหาร และเครื่องดื่มบนเครื่อง \*\* \*บินผ่านเส้นแบ่งเวลาสากล\***

วันที่สิบสอง

สนามบินนานาชาติใต้วันเถาหยวน - สนามบินสุวรรณภูมิ

05.40 น. ถึง สนามบินนานาชาติใต้วันเถาหยวน ให้ท่านผ่อนคลายอริยบทระหว่างรอเวลาเปลี่ยนเครื่อง  
07.40 น. เดินทางสู่อากาศยานนานาชาติสุวรรณภูมิ โดยสายการบินอีวีเอแอร์ เที่ยวบินที่ BR 075  
10.25 น. เดินทางถึง สนามบินสุวรรณภูมิ กรุงเทพฯ โดยสวัสดิภาพ พร้อมความประทับใจมิรู้ลืม

หมายเหตุ: โปรแกรมและรายละเอียดของการเดินทางอาจมีการเปลี่ยนแปลงหรือสลับกันได้ตามความเหมาะสมทั้งนี้ขึ้นอยู่กับสถานะอากาศ และเหตุสุดวิสัยต่างๆ ที่ไม่สามารถคาดการณ์ล่วงหน้า เช่น บางสถานที่ในยุโรปอาจปิดในวันอาทิตย์ หรืออาจจะมีการปิดปรับปรุง หรืออาจทำการจองไม่ได้เนื่องจากต้องรอกรุ๊ปคอนเฟิร์มก่อนทำการจอง หากวันเดินทางตรงกับวันเหล่านี้ โดยทางบริษัทฯจะคำนึงถึงผลประโยชน์ และความปลอดภัยของผู้ร่วมเดินทางเป็นสำคัญ และขอสงวนสิทธิ์ในการเปลี่ยนโปรแกรมโดยแจ้งให้ท่านทราบล่วงหน้า หากทราบเวลาและสถานที่ที่แน่นอนก่อนเดินทาง

โปรแกรมการเดินทาง 12 วัน 9 คืน : เดินทางโดยสายการบินอีวีเอแอร์



BKK	→	TPE	TPE	→	TVR
เที่ยวบิน	ออก	ถึง	เที่ยวบิน	ออก	ถึง
BR068	16.45	19.25	BR010	23.40	19.25
YYZ	→	TPE	TPE	→	BKK

### อัตราค่าบริการรวม

- ✈️ ตัวเครื่องบินชั้นประหยัด Economy Class ไป - กลับ พร้อมกรุ๊ป
- ✈️ ภาษีน้ำมันและภาษีตัวทุกชนิด (สงวนสิทธิ์เก็บเพิ่มหากสายการบินปรับขึ้นก่อนวันเดินทาง)
- 🧳 ค่าระวางน้ำหนักกระเป๋าไม่เกิน 23 กก.ต่อ 1 ใบ (โหลดได้ผ่านละ 1 ใบ) กระเป๋าถือขึ้นเครื่อง Hand Carry 7 กก.ต่อ 1 ใบ
- 🏠 ที่พักโรงแรมตามรายการระบุ จำนวน 23 ท่าน (กรณีโรงแรมไม่เพียงพอจะเพิ่มห้องพักขึ้น 3 ท่าน ออกค่าเช่า





บริษัท บ้านโฮลidayเทรเวล จำกัด

6/48 ซอยลาดพร้าว 101 แยก 42

แขวงคลองจั่น เขตบางกะปิ กรุงเทพฯ 10240

Tel: 02 376 0507

[www.banholiday.com](http://www.banholiday.com)

Line ID: @baanholiday

ใบอนุญาตเลขที่: 11/07250

E-mail: [baanholiday@hotmail.com](mailto:baanholiday@hotmail.com)





## โรงแรมที่พัก

- สำหรับห้องพักแบบ 3 เตียง (Triple) มีบริการเฉพาะบางโรงแรมเท่านั้น กรณีเดินทางเป็นคู่ใหญ่ 3 ท่าน บริษัทฯขอแนะนำให้ท่านเปิดห้องพักเป็นแบบ 2 ห้อง (1 Twin+1 Sgl) ซึ่งท่านจะต้องชำระค่าพักเตียงเพิ่มเติม เนื่องจากบางโรงแรมอาจจะมี 1 เตียงใหญ่กับเตียงพับเสริมซึ่งไม่สะดวกสบายในการพัก  
**\*\*กรุณาอ่านเงื่อนไขการจองแบบ 3 ท่านหากลูกค้าพึงพอใจ ทางบริษัทฯจะถือว่าท่านยอมรับในเงื่อนไขของห้องพักดังกล่าว\*\***
- โรงแรมในยุโรปส่วนใหญ่จะเป็นห้องแบบ Twin เตียงเดี่ยว 2 เตียงในห้อง ห้อง Double และส่วนใหญ่ก็จะเป็นลักษณะการนำเตียงมาชิดกันให้เป็น Double หากลูกค้ารีเสดพัก Double ทางบริษัทฯจะไม่รับรองเรื่องห้องให้เนื่องจากระบบการจองแต่ละโรงแรมจะไม่สามารถล็อคห้องพักได้จึงขึ้นอยู่กับการจัดการของทางโรงแรมเป็นหลัก ทั้งนี้ลูกค้าจะต้องยอมรับในเงื่อนไขดังกล่าว
- โรงแรมในยุโรปที่มีลักษณะเป็น Traditional ห้องที่เป็นห้องเดี่ยวอาจมีขนาดกะทัดรัดและไม่มีอ่างอาบน้ำ ซึ่งขึ้นอยู่กับการออกแบบของแต่ละโรงแรมนั้นๆ และห้องพักแต่ละห้องอาจมีลักษณะแตกต่างกัน และห้องพักแบบเดี่ยวและคู่ อาจจะไม่ติดกันหรืออยู่คนละชั้น
- กรณีมีการจัดงานประชุมนานาชาติ Trade Fair เป็นผลให้ค่าโรงแรมสูงขึ้นมากและห้องพักในเมืองเต็ม บริษัทฯขอสงวนสิทธิ์ในการปรับเปลี่ยนหรือย้ายเมืองเพื่อให้เกิดความเหมาะสม
- โรงแรมในยุโรปส่วนมากจะไม่มีเครื่องปรับอากาศ เนื่องจากอยู่ในภูมิภาคที่มีอุณหภูมิต่ำ จะมีบริการเครื่องปรับอากาศเฉพาะในฤดูร้อนเท่านั้น
- บางสถานที่ในยุโรปอาจปิดในวันอาทิตย์ หรืออาจจะมีการปิดปรับปรุงในช่วงฤดูหนาว หากวันเดินทางตรงกับวันเหล่านี้ ทางบริษัทฯ ขอสงวนสิทธิ์ในการเปลี่ยนโปรแกรมโดยแจ้งให้ท่านทราบล่วงหน้า หากทราบเวลาที่แน่นอนก่อนเดินทาง

## เงื่อนไขการจองที่นิ่งและการยกเลิกทัวร์

### การจองทัวร์

- กรุณาจองทัวร์ล่วงหน้า ก่อนการเดินทาง พร้อมชำระมัดจำ 80,000 บาท ส่วนที่เหลือชำระทันทีก่อนการเดินทางไม่น้อยกว่า 30 วัน มิฉะนั้นถือว่าท่านยกเลิกการเดินทางโดยอัตโนมัติ (ช่วงเทศกาลกรุณาชำระก่อนเดินทาง 45 วัน)

### กรณียกเลิก : จอยกรุ๊ป

- ยกเลิกก่อนการเดินทาง 60 วันขึ้นไป บริษัทฯ จะคืนเงินมัดจำให้ทั้งหมด โดยหักค่าใช้จ่ายที่เกิดขึ้นจริง ยกเว้นในกรณีวันหยุดเทศกาล, วันหยุดนักขัตฤกษ์ ยกเลิกก่อนการเดินทาง 70 วัน จะคืนเงินมัดจำให้ทั้งหมด โดยหักค่าใช้จ่ายที่เกิดขึ้นจริง (ค่าใช้จ่ายที่เกิดขึ้นจริง อาทิเช่น ค่าตัวเครื่องบิน ค่าโรงแรม ฯลฯ)
- ยกเลิกการเดินทาง 45 วัน ก่อนการเดินทาง หักค่าทัวร์ 50% จากราคาขาย และหักค่าใช้จ่ายที่เกิดขึ้นจริงทั้งหมดไม่ว่ากรณีใดๆ ทั้งสิ้น (ค่าใช้จ่ายที่เกิดขึ้นจริง อาทิเช่น ค่าตัวเครื่องบิน ค่าโรงแรม ฯลฯ)
- ยกเลิกการเดินทาง 30 วัน ก่อนการเดินทาง บริษัทฯ ขอสงวนสิทธิ์เก็บเงินค่าทัวร์ทั้งหมดไม่ว่ากรณีใด ๆ ทั้งสิ้น

### กรณียกเลิก : ตัดกรุ๊ป

- ยกเลิกหรือเลื่อนการเดินทางต้องทำก่อนการเดินทาง 60 วัน บริษัทฯจะคืนเงินมัดจำให้ทั้งหมด ยกเว้นในกรณีวันหยุดเทศกาล, วันหยุดนักขัตฤกษ์ ทางบริษัทฯขอสงวนสิทธิ์ยึดเงินมัดจำโดยไม่มีเงื่อนไขใดๆทั้งสิ้น
- ยกเลิกการเดินทางภายใน 60 วัน ทางบริษัทฯขอสงวนสิทธิ์ยึดเงินมัดจำโดยไม่มีเงื่อนไขใดๆทั้งสิ้น
- ยกเลิกการเดินทางหลังชำระเต็มจำนวน ทางบริษัทฯขอสงวนสิทธิ์เก็บเงินค่าทัวร์ทั้งหมดโดยไม่มีเงื่อนไขใดๆทั้งสิ้น

### กรณีเจ็บป่วย

- กรณีเจ็บป่วย จนไม่สามารถเดินทางได้ ซึ่งจะต้องมีใบรับรองแพทย์จากโรงพยาบาลรับรอง บริษัทฯจะทำการเลื่อนการเดินทางของท่านไปยังคณะต่อไป แต่ทั้งนี้ท่านจะต้องเสียค่าใช้จ่ายที่ไม่สามารถยกเลิกหรือเลื่อนการเดินทางได้ตามความเป็นจริง
- ในกรณีเจ็บป่วยกะทันหันก่อนล่วงหน้าเพียง 7 วันทำการ ทางบริษัทฯ ขอสงวนสิทธิ์ในการคืนเงินทุกกรณี

**\*\* ก่อนตัดสินใจจองทัวร์ควรอ่านเงื่อนไขการเดินทางและรายการทัวร์อย่างละเอียดทุกหน้าอย่างถี่ถ้วน**

**แล้วจึงมัดจำเพื่อประโยชน์ของท่านเอง\*\***



## เงื่อนไขการสำรองที่นั่งและการยกเลิกตั๋ว

กรณีวีซ่าที่ท่านยื่นไม่ผ่านการพิจารณาและคณะสามารถออกเดินทางได้ท่านจะต้องเสียค่าใช้จ่ายจริงที่เกิดขึ้นดังต่อไปนี้

- ค่าธรรมเนียมและค่าดำเนินการตามจริง ทางสถานทูตไม่คืนค่าธรรมเนียมใดๆทั้งสิ้นแม้ว่าจะผ่านหรือไม่ผ่านการพิจารณา
- ค่ามัดจำตัวเครื่องบิน หรือตัวเครื่องบินที่ออกมาจริง ณ วันยื่นวีซ่า ซึ่งตัวเป็นเอกสารที่สำคัญในการยื่นวีซ่า หากท่านไม่ผ่านการพิจารณา ตัวเครื่องบินถ้าออกตัวมาแล้วจะต้องทำการ REFUND โดยจะมีค่าธรรมเนียมที่ท่านต้องถูกหักบางส่วน และส่วนที่เหลือจะคืนให้ท่านภายใน 45-60 วัน(ตามกฎหมายของแต่ละสายการบิน) ถ้ายังไม่ ออกตัวท่านจะเสียแต่ค่ามัดจำตัวตามจริงเท่านั้น
- ค่าห้องพัก ถ้าคณะออกเดินทางได้ และท่านไม่ผ่านการพิจารณาวีซ่า หากท่านไม่ปรากฏตัวตามวันที่เข้าพัก ทางโรงแรมจะต้องยึดค่าห้องพัก 100% ในทันที ทางบริษัทจะแจ้งให้ท่านทราบ และมีเอกสารชี้แจงให้ท่านเข้าใจ
- หากท่านผ่านการพิจารณาวีซ่า แล้วยกเลิกการเดินทางทางบริษัทขอสงวนสิทธิ์ในการยึดค่าใช้จ่ายทั้งหมด 100%
- ทางบริษัทเริ่มต้น และจบ การบริการ ที่สนามบินสุวรรณภูมิกรณีท่านเดินทางมาจากต่างจังหวัด หรือ ต่างประเทศ และจะสำรองตัวเครื่องบิน หรือพาหนะอย่างหนึ่งอย่างใดที่ใช้ในการเดินทางมาสนามบิน ทางบริษัท จะไม่รับผิดชอบค่าใช้จ่ายในส่วนนี้ เพราะเป็นค่าใช้จ่ายที่นอกเหนือจากโปรแกรมการเดินทางของบริษัท ฉะนั้น ท่านควรจะให้กรู๊ป FINAL 100% ก่อนที่จะสำรองยานพาหนะ

## รายละเอียดเพิ่มเติม

- บริษัทจะทำการยื่นวีซ่าของท่านก็ต่อเมื่อในคณะมีผู้สำรองที่นั่งครบ 10 ท่าน และได้รับคิวการตอบรับจาก ทางสถานทูต เนื่องจากบริษัทจะต้องใช้เอกสารต่างๆที่เป็นกรู๊ปในการยื่นวีซ่า อาทิ ตัวเครื่องบิน, ที่พักที่ได้รับ การยืนยันมาจากทางยุโรป, ประกันการเดินทาง ฯลฯ ทางท่านจะต้องรอให้คณะครบ 20 ท่าน จึงจะสามารถยื่น วีซ่าให้กับทางท่านได้อย่างถูกต้อง
- หากในช่วงที่ท่านเดินทางคิววีซ่ากรู๊ปในการยื่นวีซ่าเต็ม ทางบริษัทต้องขอสงวนสิทธิ์ในการยื่นวีซ่าเดี่ยว ซึ่งทางท่านจะต้องเดินทางมายื่นวีซ่าด้วยตัวเอง ตามวัน และเวลาดังที่หมายจากทางสถานทูต โดยมีเจ้าหน้าที่ของบริษัท คอยดูแล และอำนวยความสะดวก
- เอกสารต่างๆที่ใช้ในการยื่นวีซ่าท่องเที่ยวทวีปยุโรป ทางสถานทูตเป็นผู้กำหนดออกมา มิใช่บริษัททัวร์เป็นผู้กำหนด
- ท่านที่มีความประสงค์จะยื่นวีซ่าท่องเที่ยวทวีปยุโรป กรุณาจัดเตรียมเอกสารให้ถูกต้อง และครบถ้วน ตามที่สถานทูตต้องการ เพราะจะมีผลต่อการพิจารณาวีซ่าของท่าน บริษัททัวร์เป็นแต่เพียงตัวกลาง และอำนวยความสะดวกในการยื่นวีซ่าเท่านั้น มิได้เป็นผู้พิจารณาว่าวีซ่าให้กับทางท่าน
- บริษัทฯ ขอสงวนสิทธิ์ในการเก็บค่าใช้จ่ายทั้งหมด กรณีท่านยกเลิกการเดินทางและมีผลทำให้คณะเดินทางไม่ครบตามจำนวนที่บริษัทฯ กำหนดไว้ 10 ท่านขึ้นไป เนื่องจากเกิดความเสียหายต่อทางบริษัทฯ และผู้เดินทางอื่นที่เดินทางในคณะเดียวกัน บริษัทต้องนำไปชำระค่าเสียหายต่าง ๆ ที่เกิดจากการยกเลิกของท่าน
- ในกรณีที่มิผู้เดินทางไม่ถึง 10 ท่าน ขอสงวนสิทธิ์เลื่อนวันเดินทาง หรือยกเลิกการเดินทาง และกรณีผู้ร่วมเดินทางในคณะไม่ผ่านการพิจารณาวีซ่าได้ครบ 10 ท่าน ทางบริษัทฯยินดีคืนเงินให้ทั้งหมด หลังจากหักค่าธรรมเนียมการยื่นวีซ่าและค่าใช้จ่ายทั้งหมดที่เกิดขึ้นจริง โดยทางบริษัทจะแจ้งให้ท่านทราบล่วงหน้า 10 วันก่อนการเดินทาง

หากสถานที่ท่องเที่ยวต่างๆในรายการมีการปิดโดยไม่แจ้งให้ทราบล่วงหน้าโดยเป็นการปฏิบัติการทางรัฐบาลหรือหน่วยงานในประเทศ ทางผู้จัดขอสงวนสิทธิ์ในการปรับและเปลี่ยนแปลงโปรแกรมตามความเหมาะสม ทั้งนี้ลูกค้าจะต้องยอมรับในเงื่อนไขดังกล่าวก่อนทำการจองทุกครั้ง



# รายละเอียดเพิ่มเติม

- บริษัทฯ มีสิทธิ์ในการเปลี่ยนแปลงโปรแกรมทัวร์ในกรณีที่เกิดเหตุสุดวิสัยจนไม่อาจแก้ไขได้
- เที่ยวบิน , ราคาและรายการท่องเที่ยว สามารถเปลี่ยนแปลงได้ตามความเหมาะสมโดยคำนึงถึงผลประโยชน์ของผู้เดินทางเป็นสำคัญ
- หนังสือเดินทางต้องมีอายุการใช้งานเหลือไม่น้อยกว่า 6 เดือน และบริษัทฯ รับเฉพาะผู้มีจุดประสงค์เดินทางเพื่อท่องเที่ยวเท่านั้น (หนังสือเดินทางต้องมีอายุเหลือใช้งานไม่น้อยกว่า 6 เดือน บริษัทฯ ไม่รับผิดชอบหากอายุเหลือไม่ถึงและไม่สามารถเดินทางได้)
- ทางบริษัทฯ จะไม่รับผิดชอบใดๆ ทั้งสิ้น หากเกิดความล่าช้าของสายการบิน,สายการบินยกเลิกบิน , การประท้วง,การนัดหยุดงาน, การก่อกวนหรือกรณีท่านถูกปฏิเสธการเข้าหรือออกเมืองจากเจ้าหน้าที่ตรวจคนเข้าเมือง หรือ เจ้าหน้าที่กรมแรงงานทั้งจากไทยและต่างประเทศซึ่งอยู่นอกเหนือความรับผิดชอบของบริษัทฯหรือเหตุภัยพิบัติทางธรรมชาติ (ซึ่งลูกค้าจะต้องยอมรับในเงื่อนไขในกรณีที่เกิดเหตุสุดวิสัย ซึ่งอาจจะปรับเปลี่ยนโปรแกรมตามความเหมาะสม)
- ทางบริษัทฯ จะไม่รับผิดชอบใดๆ ทั้งสิ้น หากผู้เดินทางประสบเหตุสภาวะฉุกเฉินจากโรคประจำตัว ซึ่งไม่ได้เกิดจากอุบัติเหตุในรายการท่องเที่ยว (ซึ่งลูกค้าจะต้องยอมรับในเงื่อนไขในกรณีที่เกิดเหตุสุดวิสัย ซึ่งอยู่นอกเหนือความรับผิดชอบของบริษัทฯ)
- ทางบริษัทฯ จะไม่รับผิดชอบใดๆ ทั้งสิ้น หากท่านใช้บริการของทางบริษัทฯ ไม่ครบ อาทิ ไม่เที่ยวบางรายการ,ไม่ทานอาหารบางมื้อ, เพราะค่าใช้จ่ายทุกอย่างทางบริษัทฯ ได้ชำระค่าใช้จ่ายให้ตัวแทนต่างประเทศแบบเหมาจ่ายขาด ก่อนเดินทางเรียบร้อยแล้ว เป็นการชำระเหมาขาด
- ทางบริษัทฯ จะไม่รับผิดชอบใดๆ ทั้งสิ้น หากเกิดสิ่งของสูญหายจากการโจรกรรมและหรือเกิดอุบัติเหตุที่เกิดจากความประมาทของนักท่องเที่ยวเองหรือในกรณีที่กระเป๋าเกิดสูญหายหรือชำรุดจากสายการบิน
- กรณีที่การตรวจคนเข้าเมืองทั้งที่กรุงเทพฯและในต่างประเทศปฏิเสธมิให้เดินทางออกหรือเข้าประเทศที่ระบุไว้ในรายการเดินทางบริษัทฯ ขอสงวนสิทธิ์ที่จะไม่คืนค่าบริการไม่ว่ากรณีใดๆ ทั้งสิ้น
- ตัวเครื่องบินเป็นตัวราคาพิเศษ กรณีที่ท่านไม่เดินทางพร้อมคณะไม่สามารถนำมาเลื่อนวันหรือคืนเงินและไม่สามารถเปลี่ยนชื่อได้ หากมีการปรับราคาบัตรโดยสารสูงขึ้น ตามอัตราค่าน้ำมันหรือค่าเงินแลกเปลี่ยน ทางบริษัท ขอสงวนสิทธิ์ปรับราคาตัวดังกล่าว
- เมื่อท่านตกลงชำระเงินไม่ว่าทั้งหมดหรือบางส่วนผ่านตัวแทนของบริษัทฯหรือชำระโดยตรงกับทางบริษัทฯ ทางบริษัทฯ จะถือว่าท่านได้ยอมรับในเงื่อนไขข้อตกลงต่างๆ ที่ได้รับไปข้างต้นนี้แล้วทั้งหมด
- กรุ๊ปที่เดินทางช่วงวันหยุดหรือเทศกาลที่ต้องกรันด์มัดจำกับสายการบินหรือผ่านตัวแทนในประเทศหรือต่างประเทศ รวมถึงเที่ยวบินพิเศษ เช่น Charter Flight , Extra Flight จะไม่มีการคืนเงินมัดจำหรือค่าทัวร์ทั้งหมด
- ในกรณีของ PASSPORT นั้น จะต้องไม่มีการชำรุด เปียกน้ำ การขีดเขียนรูปต่างๆหรือแม้กระทั่งตราปั๊มลายการ์ตูน ที่ไม่ใช่การประทับตราอย่างเป็นทางการของตม. กรุณาตรวจสอบ PASSPORT ของท่านก่อนการเดินทางทุกครั้ง หาก ตม.ปฏิเสธการเข้า-ออกเมืองของท่าน ทางบริษัทฯ จะไม่รับผิดชอบใดๆ ทั้งสิ้น
- กรณีมี “คดีความ” ที่ไม่อนุญาตให้ท่านเดินทางออกนอกประเทศได้ โปรดทำการตรวจสอบก่อนการจองทัวร์ว่าท่านสามารถเดินทางออกนอกประเทศได้หรือไม่ ถ้าไม่สามารถเดินทางได้ ซึ่งเป็นสิ่งที่อยู่เหนือการควบคุมของบริษัทฯ ทางบริษัทฯ จะไม่รับผิดชอบใดๆ ทั้งสิ้น
- กรณี “หญิงตั้งครรภ์” ท่านจะต้องมีใบรับรองแพทย์ ระบุชัดเจนว่าสามารถเดินทางออกนอกประเทศได้ รวมถึงรายละเอียดอายุครรภ์ที่ชัดเจน สิ่งนี้อยู่เหนือการควบคุมของบริษัทฯ ทางบริษัทฯ จะไม่รับผิดชอบใดๆ ทั้งสิ้น
- กรณีใช้หนังสือเดินทางราชการ (เล่มน้ำเงิน) เพื่อการท่องเที่ยวกับคณะทัวร์ หากท่านถูกปฏิเสธในการเข้า – ออกประเทศใดๆ ก็ตามทางบริษัทฯ ขอสงวนสิทธิ์ไม่คืนค่าทัวร์และรับผิดชอบใด ๆ ทั้งสิ้น
- เมื่อท่านได้ชำระเงินมัดจำหรือทั้งหมด ทางบริษัทฯ จะถือว่าท่านรับทราบและยอมรับในเงื่อนไขต่างๆ ของบริษัทฯ ที่ได้รับไปไว้ในรายการทัวร์ทั้งหมด
- ภาพที่ใช้เพื่อการโฆษณาเท่านั้น

กรุ๊ปจองทัวร์วันหยุดเทศกาล,วันหยุดนักขัตฤกษ์,วันหยุดยาวต่อเนื่อง และได้มีการแจ้งยกเลิกทัวร์

ทางบริษัทฯ ขอสงวนสิทธิ์เก็บค่าทัวร์ทั้งหมด โดยไม่มีเงื่อนไขใด ๆ ทั้งสิ้น





# เอกสารประกอบการยื่นวีซ่าแคนาดา



เอกสารประกอบการยื่นคำร้องขอวีซ่า ในส่วนที่เป็นสำเนาผู้สมัคร  
ไม่ต้องเซ็นรับรองสำเนาถูกต้อง ประกอบด้วยรายละเอียดดังต่อไปนี้

## 1

### หนังสือเดินทาง

1.1 หนังสือเดินทางประเทศไทย (Thailand Passport) หนังสือเดินทางเล่มปัจจุบัน จะต้องเหลืออายุการใช้งานเดินทางไป และกลับไม่น้อยกว่า 180 วัน และมีหน้าว่าง 2 หน้า (สำหรับวีซ่าสติกเกอร์) พร้อมสำเนาหน้าหนังสือเดินทาง 2 ชุด



\*\*\*สำหรับหนังสือเดินทาง ต้องใช้เป็นหนังสือเดินทางบุคคลทั่วไป (สีเหลือง) เท่านั้น

ห้ามใช้หนังสือเดินทางราชการ (สีน้ำเงิน) หนังสือเดินทางทูต (สีแดง) หรืออื่นๆ ที่นอกเหนือจากหนังสือเดินทางบุคคลทั่วไป โดยเด็ดขาด\*\*\*

1.2 หนังสือเดินทางเล่มเก่าตัวจริง ถ้าเคยมีวีซ่าแคนาดา  
ระยะเวลาไม่เกิน 10 ปี ตัวอย่างหน้าวีซ่าแคนาดา



\*\*\*ในกรณีที่ถือพาสปอร์ต สัญชาติไทย แต่พำนักอยู่ต่างประเทศ, ทำงานอยู่ต่างประเทศ หรือนักเรียน  
นักศึกษาศึกษาอยู่ต่างประเทศ กรุณาแจ้งเจ้าหน้าที่ของทางบริษัทให้ทราบทันที  
เพราะการยื่นขอวีซ่าจะมีเงื่อนไข และ ข้อกำหนดของทางสถานทูตฯ ต้องการเพิ่มเติม  
และบางสถานทูตอาจไม่สามารถยื่นขอวีซ่าในประเทศไทยได้  
ข้อกำหนดนี้รวมถึงผู้เดินทางที่ถือพาสปอร์ตต่างชาติด้วย\*\*\*





# 2 รูปถ่ายสี

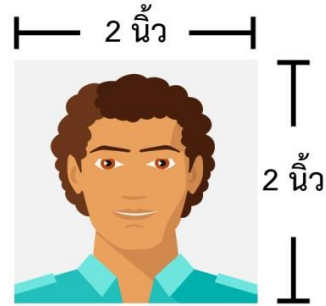
รูปถ่ายสี ขนาด 2x2 นิ้ว 2 รูป ที่มีพื้นหลังสีขาว (ไม่เกิน 6 เดือน) ห้ามซ้ำกับรูปถ่ายที่เคยทำวีซ่า ภาพใบหน้าต้องชัดเจน ไม่ใส่หมวก, ไม่ใส่แว่นและคอนแทคเลนส์, ไม่ยิ้มเห็นฟัน และห้ามตกแต่งภาพใดๆทั้งสิ้น

ความยาวของใบหน้าตั้งแต่ศีรษะจรดคาง

อยู่ระหว่าง 3-3.5 เซนติเมตร

ความกว้างของใบหน้า

2.5 แต่ไม่เกิน 3 เซนติเมตร



ตัวอย่างขนาดรูปถ่ายที่ตรงตามสถานทูตกำหนด

# 3 หลักฐานการเงิน

3.1 Bank Statement ย้อนหลัง 6 เดือน

3.2 หากออกค่าใช้จ่ายให้คนในครอบครัวต้องขอ Bank guarantee จากธนาคารให้บุคคลนั้นๆด้วย หลักฐานทางการเงินชื่อและนามสกุลต้องสะกดเป็นภาษาอังกฤษถูกต้องตรงตามกับพาสปอร์ต และต้องขอจากธนาคารไม่เกิน 7 วันก่อนวันยื่นวีซ่า

**\*\*หมายเหตุ\*\*** ผู้สมัครควรเลือกใช้บัญชีออมทรัพย์ที่มีเงินอยู่ในบัญชีไม่ต่ำกว่า 100,000 บาทขึ้นไป

3.3 ปรับสมุดบัญชีธนาคารตัวจริง และเตรียมไปในวันที่ยื่นวีซ่า

รายงานเดินบัญชีเงินฝากออมทรัพย์  
KASIKORN BANK DEPOSIT STATEMENT OF SAVINGS ACCOUNT

ธนาคารกสิกรไทย  
KASIKORN BANK

Reference Code: 202202000000  
Account Member: เฉลิมเกียรติ  
Branch: สาขาวัฒนา  
Currency: THB  
Statement Period: 01/06/2021 - 01/06/2022

Date	Trans. Ref. Code	Description	Withdrawal / Deposit	Dateline	Balance	Channel	Branch Code	Teller ID
01-01-21		Opening Balance		41,627.12	K.P.L.S		1300	KMP1
01-12-21	0735	Transfer Withdrawal	1,800.00		39,827.12	K.P.L.S	1300	KMP1
01-12-21	1830	Transfer Withdrawal	15,000.00		24,827.12	K.P.L.S	1300	KMP1
01-12-21	1741	Transfer Deposit	113.00		24,940.12	K.P.L.S	1300	KMP1
01-01-22	1844	Transfer Deposit	8,110.00		33,050.12	K.P.L.S	1300	KMP1
01-12-21	1812	Transfer Deposit	283.20		33,333.32	K.P.L.S	1300	KMP1
01-12-21	2141	Transfer Deposit	873.00		34,206.32	K.P.L.S	1300	KMP1
02-12-21	1830	Payment	2,188.00		32,018.32	K.P.L.S	1300	KMP1
02-12-21	1837	Payment	1,078.00		20,940.32	K.P.L.S	1300	KMP1
02-12-21	1840	Transfer Withdrawal	15,705.00		5,235.32	K.P.L.S	1300	KMP1
04-12-21	1837	Transfer Deposit	283,200.00		288,435.32	K.P.L.S	1300	KMP1
04-12-21	1819	Transfer Withdrawal	33,273.00		255,162.32	K.P.L.S	1300	KMP1
04-12-21	2813	Transfer Withdrawal	18,360.00		236,802.32	K.P.L.S	1300	KMP1
04-12-21	2819	Transfer Withdrawal	3,080.00		233,722.32	K.P.L.S	1300	KMP1
04-12-21	2821	Transfer Withdrawal	57,899.00		175,823.32	K.P.L.S	1300	KMP1
04-12-21	2822	Transfer Withdrawal	16,833.00		158,990.32	K.P.L.S	1300	KMP1
04-12-21	2823	Transfer Withdrawal	88.00		158,902.32	K.P.L.S	1300	KMP1
04-12-21	2825	Transfer Withdrawal	22,190.86		136,711.46	K.P.L.S	1300	KMP1
04-12-21	0429	Transfer Withdrawal	1,811.30		134,900.16	K.P.L.S	1300	KMP1
04-12-21	0500	Transfer Withdrawal	2,818.00		132,082.16	K.P.L.S	1300	KMP1
04-12-21	0501	Transfer Withdrawal	4,217.41		127,864.75	K.P.L.S	1300	KMP1
04-12-21	0502	Transfer Withdrawal	2,130.21		125,734.54	K.P.L.S	1300	KMP1
04-12-21	0504	Transfer Withdrawal	49,800.00		75,934.54	K.P.L.S	1300	KMP1
04-12-21	0506	Transfer Withdrawal	3,406.80		72,527.74	K.P.L.S	1300	KMP1
04-12-21	1833	Transfer Withdrawal	330.00		72,197.74	K.P.L.S	1300	KMP1
04-12-21	1205	Transfer Withdrawal	380.00		71,817.74	K.P.L.S	1300	KMP1
04-12-21	1214	Transfer Deposit		11,200.00	83,017.74	K.P.L.S	1300	KMP1
04-12-21	1236	Transfer Withdrawal	14,200.00		68,817.74	K.P.L.S	1300	KMP1
04-12-21	1230	Transfer Withdrawal	80,000.00		11,817.74	K.P.L.S	1300	KMP1
04-12-21	6101	Transfer Withdrawal	9,260.00		2,557.74	K.P.L.S	1300	KMP1
04-12-21	6109	Transfer Deposit	5,000.00		7,557.74	K.P.L.S	1300	KMP1
04-12-21	1138	Transfer Deposit	4,360.00		11,917.74	K.P.L.S	1300	KMP1
04-12-21	2100	Transfer Deposit	2,200.00		14,117.74	K.P.L.S	1300	KMP1
04-12-21	1416	Payment	5,562.00		8,555.74	K.P.L.S	1300	KMP1
04-12-21	1844	Transfer Withdrawal	287.00		8,268.74	K.P.L.S	1300	KMP1
04-12-21	1745	Transfer Withdrawal	182.00		8,086.74	K.P.L.S	1300	KMP1
04-12-21	0812	Transfer Withdrawal	282.00		7,804.74	K.P.L.S	1300	KMP1

สรุป ณ วันที่: 01/06/2022  
K-Contact Center 02-8888888  
www.kasikornbank.com

ตัวอย่าง Bank Statement ที่ผู้สมัครต้องขอกับธนาคาร

ตัวอย่าง Bank Guarantee ที่ผู้สมัครต้องขอกับธนาคาร

KASIKORN BANK  
Bank Ref: 0278 00907022

ธนาคารกสิกรไทย  
KASIKORN BANK

Date: June 02, 2022

THE CONSUL GENERAL  
ประเทศที่ขียนวีซ่า

To: Whom It May Concern:

This letter serves as bank reference for our customer who applied for a permit with you. We are pleased to give you the following details on our customer's account with us:

- Title of account: ชื่อ - สกุล ภาษาอังกฤษให้ตรงกับพาสปอร์ต
- Name of Managing Director/Authorized person in case of juristic person: ชื่อ - สกุล ภาษาอังกฤษให้ตรงกับพาสปอร์ต
- Customer of: KASIKORN Branch
- Type of account: Savings Account, Account Number: เลขบัญชีธนาคาร
- Overdraft on sound securities: -
- Length of time account maintained: 21 Years 11 Months
- Present balance of account as of June 02, 2022 at 09:01 AM: Credit balance GBP 7,517.95
- Average balance of account for 6 Months: Credit balance low five figure amount
- Name of applicant: ชื่อ - สกุล ภาษาอังกฤษให้ตรงกับพาสปอร์ต
- Note: Considered financially capable of supporting himself throughout his trip in your country.

Sincerely,  
KASIKORN BANK PCL

Assistant Branch Manager

(Exchange rate as of the issuing date = 42.5113 THB/1 GBP)  
The certified data herein shall not create an obligation of K-Bank or a KBank officer.

K-Contact: Center 02-8888888  
www.kasikornbank.com

บริษัท กสิกรไทย จำกัด (มหาชน)  
หมายเลข: 0278009022





# 4

## หลักฐานการทำงาน

### 4.1 สำหรับเจ้าของกิจการ

ต้องมีสำเนาหนังสือรับรองทะเบียนพาณิชย์ สำเนาทะเบียนการค้า หรือ สำเนาจดทะเบียนบริษัท (อายุไม่เกิน 3 เดือน) **ฉบับภาษาไทยและภาษาอังกฤษ**

4.2 สำหรับท่านที่ทำงานบริษัท กรุณาระบุ TO WHOM IT MAY CONCERN แทนการใส่ชื่อของสถานทูต ต้องระบุวันลาให้ครอบคลุมตลอดช่วงการท่องเที่ยว ตำแหน่ง และอัตราเงินเดือนที่ได้รับ (ระยะเวลาของหนังสือรับรองต้องไม่เกิน 1 เดือน)

**ต้องมีตราแสตมป์จากบริษัทและเอกสารต้องระบุเป็นภาษาอังกฤษ**

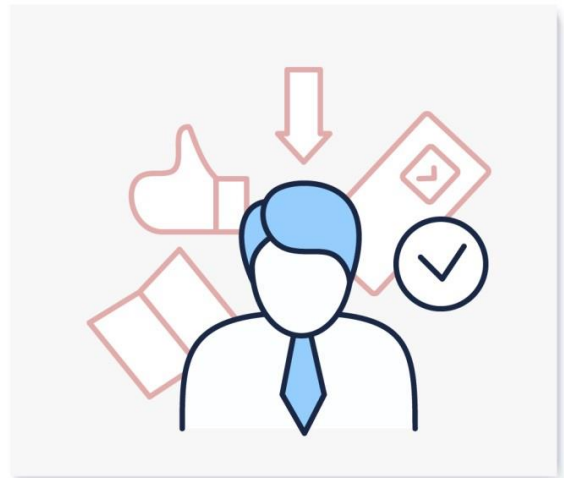
### 4.3 สำหรับนักเรียน หรือนักศึกษา

ต้องขอหนังสือรับรองจากทางสถาบัน เพื่อแสดงให้เห็นว่าปัจจุบันกำลังอยู่ระหว่างการศึกษา **เอกสารต้องระบุเป็นภาษาอังกฤษ**

# 5

## เอกสารส่วนตัว

- สำเนาทะเบียนบ้าน
- สำเนาบัตรประชาชน
- สูติบัตร(กรณีเด็กอายุต่ำกว่า 18 ปี)
- ทะเบียนสมรส/ทะเบียนหย่า/มรณะบัตร(ถ้ามี)
- ใบเปลี่ยนชื่อ-นามสกุล (ถ้ามีการเปลี่ยน)







# 6

## กรณีเด็กอายุไม่ถึง 18 ปี

6.1 สูติบัตรฉบับภาษาไทย/อังกฤษ

6.2 กรณีเดินทางพร้อมกับบิดา มารดา ต้องยื่นหนังสือรับรองจากสถาบันการศึกษา

6.3 กรณีไม่ได้เดินทางพร้อมกับบิดา มารดา หรือเดินทางไปกับบิดา มารดา ท่านใดท่านหนึ่ง

จะต้องขอจดหมายยินยอมจากทางอำเภอ โดยที่บิดา หรือมารดา

ผู้ไม่ได้เดินทางจะต้องไปยื่นความจำนงเพื่ออนุญาตให้บุตรเดินทางไปต่างประเทศกับอีกท่านหนึ่งได้

ณ ที่ว่าการอำเภอ หรือเขต โดยมีนายอำเภอ หรือผู้อำนวยการเขตลงลายมือชื่อ

และลงตราประทับจากราชการอย่างถูกต้องฉบับภาษาไทย/อังกฤษ

ในการยื่นวีซ่าทางสถานทูตจะเก็บหนังสือเดินทาง ไว้จนกว่าจะได้การรับอนุมัติผลวีซ่า ไม่สามารถดึงหนังสือเดินทางออกมาใช้ได้ ระยะเวลาในการพิจารณาวีซ่าไม่น้อยกว่า 15 วันทำการ ไม่รวมวันหยุด เสาร์-อาทิตย์ และ วันหยุดนักขัตฤกษ์ และวันหยุดของทางสถานทูต หรือ อาจช้าหรือเร็วกว่ากำหนดขึ้นอยู่กับสถานทูต

\*\*\* สถานทูตมีการเปลี่ยนแปลงกฎเกณฑ์ในการยื่นเอกสารตลอดเวลา\*\*\*



\*\*\* การพิจารณาผล VISA ขึ้นอยู่กับดุลยพินิจของทางสถานทูต ทางบริษัทไม่มีส่วนเกี่ยวข้องกับ การพิจารณาใดๆทั้งสิ้น บริษัทเป็นเพียงตัวแทนที่คอยอำนวยความสะดวกในการยื่นวีซ่าเท่านั้น ข้อมูลและเอกสารทุกอย่างต้องเป็นความจริงความบิดเบือน ทางบริษัทขอสงวนสิทธิ์ไม่คืนเงิน

ในกรณีที่ VISA ไม่ผ่านทุกกรณี \*\*\*

\*\*\* ในบางประเทศการยื่นวีซ่ากับทางบริษัททัวร์ **จะต้องทำการยื่นวีซ่าประเภทหมู่คณะเท่านั้น**

การยื่นหมู่คณะต้องมีจำนวน 10 คนขึ้นไป ซึ่งทางศูนย์รับยื่นจะเป็นผู้กำหนดวันยื่นวีซ่าเท่านั้น

ผู้เดินทางไม่สามารถกำหนดวันยื่นได้เอง หากผู้เดินทางไม่สามารถไปยื่นวีซ่าในวันที่ทางศูนย์รับยื่นกำหนดได้

จะมีค่าใช้จ่ายเพิ่มเติม PREMIUM หรือสำหรับการยื่นเดี่ยว เจ็อนไขกรุณาสอบถามกับบริษัททัวร์อีกครั้ง

\*\*ทั้งนี้ ค่าใช้จ่ายที่เกิดขึ้น ผู้เดินทางต้องชำระกับทางศูนย์รับยื่นโดยตรง\*\*