



BHT9231404 ทัวร์เกาหลี Colorful Busan YeoSu ปูซาน & ยอดู 4 วัน 2 คืน

Colorful BUDAN YEOSU
เที่ยวเกาหลี... ปูซาน ยอดู
4วัน 2คืน
เริ่มต้นเพียง **15,888.-**
ลิ้มลอง..ซาปูเกาหลีไม่อื่น!!
เดินทาง กันยายน 2566
สายการบิน Air Busan (BX)
น้ำหนักกระเป๋า 20 KG

นั่ง SKY CAPSULE รถไฟสุดคิ้วท์ เที่ยวชมหมู่บ้านพาสเทลคิมซอน
ขอพรวัดแดดงยงกุงซา นั่งกระเช้าลอยฟ้าชมวิว ซงโดสกายวอล์ค เกาะโฮดองโด
สวนประติมากรรมยอซู พิพิธภัณฑ์ Trick Eye พิพิธภัณฑ์ตุ๊กตาดามียอซู
อุทยานอิซุนชิน ซอปปิงที่ใหญ่ที่สุดในปูซาน ถนนนัมโพดง

Colorful Busan YeoSu

เที่ยวเกาหลี... ปูซาน & ยอดู 4วัน2คืน

นั่ง **SKY CAPSULE** รถไฟสุดคิ้วท์

เที่ยวชมหมู่บ้านพาสเทลคิมซอน ขอพรวัดแดดงยงกุงซา นั่งกระเช้าลอยฟ้าชมวิว
ซงโดสกายวอล์ค เกาะโฮดองโด สวนประติมากรรมยอซู และ พิพิธภัณฑ์ Trick Eye
พิพิธภัณฑ์ตุ๊กตาดามียอซู อุทยานอิซุนชิน และซอปปิงที่ใหญ่ที่สุดในปูซาน ถนนนัมโพดง
พักยอดู 2 คืน พร้อมลิ้มลอง..ซาปูเกาหลีไม่อื่น

เดินทางโดยสายการบิน **AIR BUSAN (BX)** น้ำหนักสัมภาระโหลดใต้ท้องเครื่อง **20 Kg.** / Carry on **10 Kg.**



วันเดินทาง	ราคาผู้ใหญ่ (บาท)	ราคาเด็ก (บาท)	พักเดี่ยว/เดินทาง ท่านเดี่ยว เพิ่ม (บาท)	ที่นั่ง	หมายเหตุ
1-4 กันยายน 66	15,888	ไม่มีราคาเด็ก (Infant ไม่เกิน 2 ปี ราคา 4,500 บาท)	3,500	25	
6-9 กันยายน 66	15,888			25	
8-11 กันยายน 66	15,888			25	
13-16 กันยายน 66	15,888			25	
15-18 กันยายน 66	15,888			25	
20-23 กันยายน 66	15,888			25	
22-25 กันยายน 66	15,888			25	

วันที่	โปรแกรมท่องเที่ยว	เช้า	เที่ยง	เย็น	โรงแรม
1	ท่าอากาศยานสุวรรณภูมิ BX726 BKK-PUS 22.55-06.20				
2	ท่าอากาศยานนานาชาติกิมแฮ - รถไฟวีลสายแคปซูล - วัดแดงยงกุงซา - หมู่บ้านวัฒนธรรมคัมชอน - ซงโดสกายวอล์ค - LF Square		🍴	🍴	Hotel Ucastle Yeosu 3* หรือระดับใกล้เคียงกัน
3	ศูนย์รวมเครื่องสำอางแบรนด์ดัง - เกาะโอดองโด - สวนประติมากรรม Yeosu Art land Ocean View Café - พิพิธภัณฑ์ตุ๊กตาหมียอซู - อุทยานฮันจิน - ตลาดพื้นเมือง	🍴	🍴		Hotel Ucastle Yeosu 3* หรือระดับใกล้เคียงกัน
4	ศูนย์โลมรัฐบาล - ศูนย์สมุนไพร Hogaenamun - ร้านสมุนไพร Red Pine - ตลาดนมโพง - Local Super Market - ท่าอากาศยานนานาชาติกิมแฮ - ท่าอากาศยานสุวรรณภูมิ BX725 PUS-BKK 18.00-21.15	🍴	🍴		

ราคานี้สำหรับนักท่องเที่ยวตัวจริงเท่านั้น หากมีแรงงานแฝงตัวมา และ ไม่สามารถผ่านพิธีตรวจคนเข้าเมืองและศุลกากร จะต้องเสียค่าปรับคนละ 100USD รวมทั้งโดนดำเนินคดีตามกฎหมาย ถูกตามจับ และ ส่งตัวกลับประเทศไทยทันที

■ FLIGHT: DEPARTURE : BX726 BKK-PUS 22.55-06.20
RETURN : BX725 PUS-BKK 18.00-21.15



วันที่หนึ่ง ท่าอากาศยานสุวรรณภูมิ

20.00 น. พร้อมกัน ณ ท่าอากาศยานสุวรรณภูมิ อาคารผู้โดยสารระหว่างประเทศขาออกชั้น 4 เคาน์เตอร์ สายการบิน AIR BUSAN (BX) โดยมีเจ้าหน้าที่บริษัทคอยต้อนรับและอำนวยความสะดวกด้านเอกสารติดแท็กกระเป๋า
22.55 น. นำท่านเดินทางออกสู่ เมืองปูซาน ประเทศเกาหลีใต้ โดยสายการบิน AIR BUSAN (BX) เที่ยวบินที่ BX726

วันที่สอง ท่าอากาศยานนานาชาติกิมแฮ - รถไฟวีลสายแคปซูล - วัดแดงยงกุงซา - หมู่บ้านวัฒนธรรมคัมชอน - ซงโดสกายวอล์ค - LF Square

🍴 อาหาร เที่ยง, เย็น



06.20 น. เดินทางถึง ท่าอากาศยานนานาชาติกิมแฮ เมืองปูซาน ประเทศเกาหลีใต้ (เวลาท้องถิ่นเร็วกว่าประเทศไทย 2 ชั่วโมง กรุณาปรับนาฬิกาของท่านเป็นเวลาท้องถิ่น เพื่อความสะดวกในการนัดหมาย) นำท่านผ่านพิธีตรวจคนเข้าเมืองและศุลกากร จากนั้นนำท่านเดินทางสู่ เมืองปูซาน (Busan) หรือออกเสียงอีกอย่างว่า พูซาน เป็นเมืองที่ใหญ่ที่สุดในเกาหลีรองจากกรุงโซล ล้อมรอบไปด้วยทัศนียภาพที่มีเทือกเขาสูง และแม่น้ำต่าง ๆ ที่สวยงาม อากาศที่นี่ดีมากทำให้เหมาะกับการมาท่องเที่ยวได้ตลอดทั้งปี และบ้านเมืองยังมีสีสันสวยงามแปลกตาอีกด้วย

รถไฟจิ๋ว.. SKY

CAPSULE

พาท่านไปตื่นตาตื่นใจกับ รถไฟจิ๋วสายแคปซูล อันโด่งดัง Sky capsule Haeundae Blue Line Park อีกหนึ่งกิจกรรมยอดฮิตแห่งใหม่ที่ดังไปทั่วโซเชี่ยล สายคอนกรีตห้ามพลาด เป็นรถไฟน่ารัก รถไฟสไตล์มินิมอล ที่มีสีสันสดใส โดยจะมีทั้งหมด 4 สี คือ สีเหลือง สีเขียว สีน้ำเงิน สีแดง เป็นสีลันที่ถ่ายรูปออกมาแล้ว ก็คือตัดกับท้องฟ้าสวยๆ ได้ดีมากฯ ซึ่งต่อหนึ่งคันรถนั้น จะสามารถโดยสารได้มากที่สุด 4 คน วิ่งอยู่บนรางรถไฟริมทะเลของปูซาน สามารถมองเห็นได้ทั้งวิวเมือง แลนด์มาร์คสวยๆ ของปูซานอย่างสะพาน Gwangan สะพานที่ยาวเป็นอันดับ 2 ของประเทศ



ประการต่างๆ และวิว ชายหาดแฮอินแด (Haeundae beach) ชายหาดทรายขาว เป็นชายหาดที่สวยงามและมีชื่อเสียงที่สุดแห่งหนึ่งในเกาหลีใต้ ชายหาดทรายละเอียดยาว 1.5 กม. และยังเป็นเป็นสถานที่จัดงานเทศกาลต่างๆ ตลอดทั้งปี เป็นภาพของบรรยากาศที่หาไม่ได้จากที่ไหนแน่นอนคะ เรียกได้ว่าถ้ามาปูซานและไม่ได้มาที่นี่ก็เหมือนมาไม่ถึงนั่นเอง (ราคาค่าตั๋วรวม Sky Capsule Haeundae Blue Line Park 1 เที่ยว) จากนั้นพาทุกท่าน ไหว้พระขอพรที่ วัดแฮดงยงกุงซา (Haedong Yonggungsa Temple) เป็นวัดพุทธที่เก่าแก่และมีชื่อเสียงมากของเมืองปูซาน สร้างขึ้นเมื่อปี ค.ศ. 1376 โดยวิหารหลักของวัด ถูกสร้างขึ้นใหม่ในปี ค.ศ. 1970 และตั้งอยู่บนเขาริมทะเล ในช่วงเทศกาลปีใหม่ ผู้คนนิยมมาที่วัดเพื่อชมพระอาทิตย์แรกของปี และไหว้พระขอพรพร้อมกับบรรยากาศของเสียงคลื่นทะเล จากนั้นพาทุกท่าน



เที่ยง ๑๐ รับประทานอาหารเที่ยง (มื้อที่) เมนูชาบู ชาบู สุกี้สไตล์เกาหลี บนหม้อไฟร้อนๆ ประกอบด้วย ผักสดชนิดต่างๆ และเนื้อหมูสไลด์น้ำจิ้มร้อนๆ และเส้นอุด้งซึ่งขาดไม่ได้ในการทานชาบู พร้อมข้าวสวย

จากนั้นพาทุกท่าน เดินชม หมู่บ้านวัฒนธรรมคัมชอน (Gamcheon Culture Village) หรือ ซานโตรินี่แห่งเกาหลี หมู่บ้านวัฒนธรรมคัมชอนเป็นหมู่บ้านที่มีความโดดเด่นและเก่าแก่ ตั้งอยู่บนเขาที่มีบรรยากาศดี อาคารในหมู่บ้านรับการตกแต่งอย่างมีสีสันดูมีชีวิตชีวา เป็นอีกที่ที่เกี่ยวหนึ่งที่ต้องไป ห้ามพลาด เพราะเป็นที่สวยสุดๆ ด้วยบ้านเรือนและอาคารต่างๆ ที่พร้อมใจกันทาเป็นสีพาสเทล ทำให้มีความสวยงามแปลกตา ทั้งยังเป็นอีกหนึ่งแลนด์มาร์คมีชื่อเสียงของประเทศเกาหลีอีกด้วย **อิสระให้ทุกท่านถ่ายภาพตามจุดเช็คอิน!**





พาทุกท่านไปที่ **ซงโดสกายวอล์ค (Songdo Skywalk)**

เช่นกัน ถือเป็นจุดชมวิวกี่เปิดใหม่ในปูซาน ซึ่งกำลังเป็นที่นิยมอย่างมาก เพราะเป็นที่ให้นักท่องเที่ยวสามารถนั่งกระเช้าชมวิวเมืองและทะเลได้จากมุมที่ไม่เคยมีมาก่อนในปูซาน แคมป์นี้ยังมีกระเช้าที่เป็นพื้นกระจกใสสามารถมองทะลุได้รอบทุกทิศทาง ทำให้มองเห็นวิวได้ 360 องศา กระเช้า Busan Air Cruise มีให้เลือกนั่ง 2 แบบ แบบธรรมดาพื้นทึบ และ แบบ Crystal Cruise พื้นใส สถานีปลายทางด้านบนเป็นจุดชมวิวดูรอบๆ



หาดฟ้าแห่งนี้ก็มิกงานศิลปะไว้ให้ทุกท่านถ่ายรูปได้หลายจุด อิสระให้ท่านถ่ายภาพตามอัธยาศัย หรือเดินเล่นด้านล่างเพื่อชมวิวทะเลสวยๆ (ราคาตั๋วไม่รวมค่า cable car โดยราคา Crystal cruise ราคาประมาณ 25,000 WON 2 ที่นั่งทั้ง ไป-กลับ สามารถแจ้งกับไกด์ได้ ณ วันเดินทาง)



จากนั้นพาทุกท่านอิสระช้อปปิ้งที่ **LF Square Mall** ช้อปปิ้งมอลล์ที่รวมแบรนด์ดังไว้มากมาย ถึง 257 แบรินด์จากทุกหมวดหมู่เหมาะสำหรับทุกเพศทุกวัย อีกทั้งยังมีร้านอาหาร ร้านกาแฟและคาเฟ่เล็กๆ รวมไปถึงศูนย์บริการด้านความบันเทิงอีกมากมาย

เย็น ๑๐ รับประทานอาหารเย็น (มื้อที่2) อิ่มอร่อยกับ SEAFOOD BUFFET ซาปูเกาหลีไม่อื่น!!

ที่พัก : Hotel Ucastle Yeosu 3* หรือระดับใกล้เคียงกัน

(ชื่อโรงแรมที่ท่านพัก ทางบริษัทจะทำการแจ้งพร้อมใบนัดหมาย5-7วันก่อนวันเดินทาง)

วันที่สาม
Eye

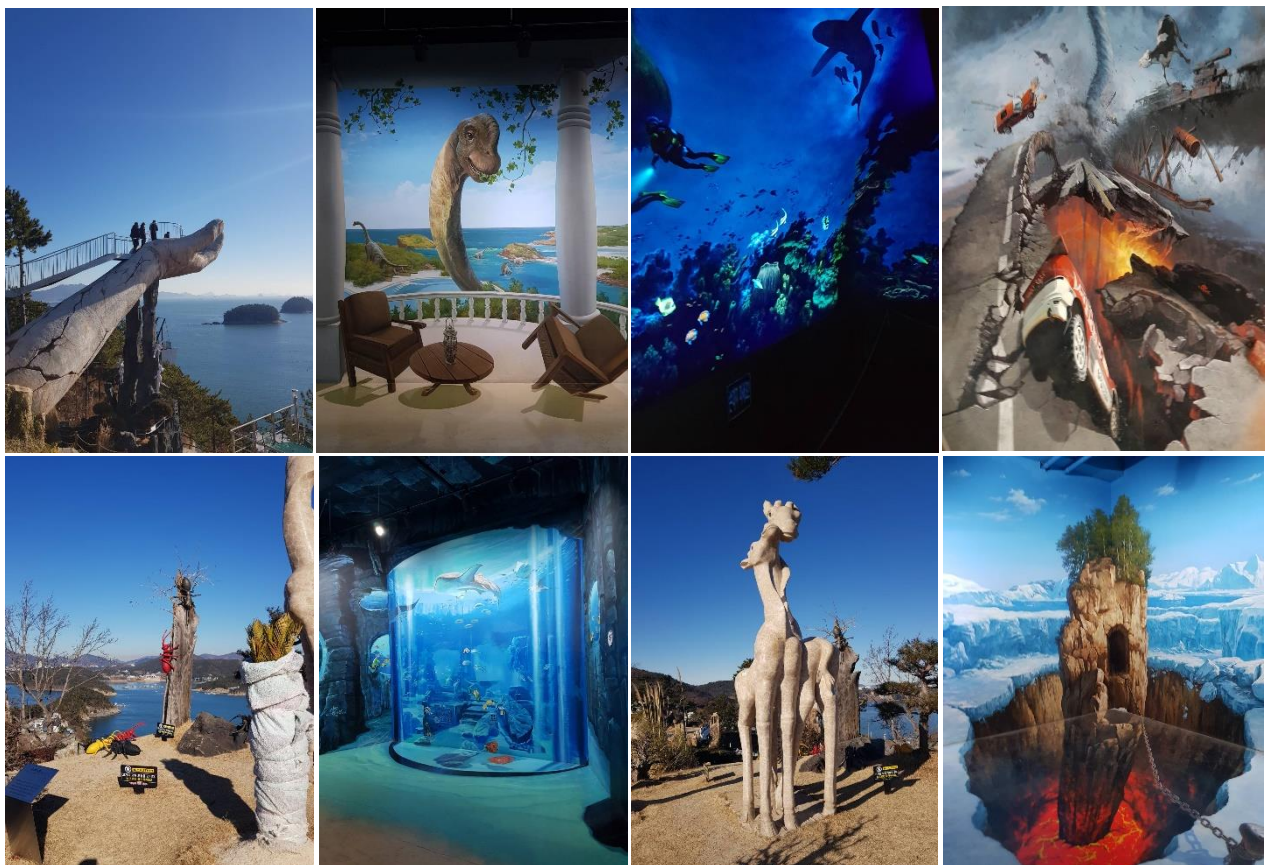
ศูนย์รวมเครื่องสำอางแบรนด์ดัง - เกาะโอดองโด - สวนประติมากรรม Yeosu Art land + พิพิธภัณฑ์ Trick

เช้า ๑๐ รับประทานอาหารเช้า ณ โรงแรม (มื้อที่3)

พาทุกท่านช้อปปิ้ง ศูนย์รวมเครื่องสำอางแบรนด์ดังเกาหลีเช่น ROJUKISS, LOTREE, LANEIGN, SULWASOO ให้ท่านได้เลือกซื้อในราคาพิเศษ จากนั้นเดินทางสู่ เกาะโอดองโด (Odongdo Island) เป็นเกาะอยู่ที่ชายฝั่งทะเลของเมืองยอซู (Yeosu) เป็นสถานที่ยอดนิยมในการเดินเล่นรอบเกาะ ซึ่งเป็นจุดตั้งต้นของอุทยานแห่งชาติ Hallyeohaesang มีชื่อเสียงของเรื่องดอกคามิเลียที่พบบนเกาะ นอกจากดอกคามิเลียแล้ว ยังมีดอกไม้ป่า 70 สายพันธุ์และต้นไม้เขียวชอุ่ม 200 สายพันธุ์ เกาะแห่งนี้มีทัศนียภาพอันงดงาม ของชายฝั่งที่เป็นหน้าผาหิน และแนวปะการัง ซึ่งลอยตัวอยู่ในน้ำทะเลสีฟ้าสดใส



จากนั้นพาทุกท่าน**เข้าชม สวนประติมากรรม Yeosu Art land** และ **พิพิธภัณฑ์ Trick Eye** ชมงานศิลปะหลายชิ้นที่มีจุดชีวิตในพิพิธภัณฑ์ 3D ที่ใหญ่ที่สุดในเกาหลีใต้ สามารถเดินไปตามอุโมงค์ยาว 150 เมตรของสวนประติมากรรมในร่มจนทะลุไปถึงนิทรรศการกลางแจ้งริมหาด เพื่อเพลิดเพลินกับทัศนียภาพของทะเลโดยรอบ และถ่ายภาพกับจุดเช็คอินยอดฮิต Midas' Hand ประติมากรรมยอดฮิตรูปมือ อัสระให้ท่านเดินชมและถ่ายภาพตามอธรรยาศัย (**ราคารวมค่าเข้าชมสวนประติมากรรม Yeosu Art land และ พิพิธภัณฑ์ Trick Eye แล้ว**) แวะพักเช็กอิน Ocean View Café คาเฟ่วิวทะเลพร้อมเมนูอาหารและเครื่องดื่มมากมาย (**ราคาไม่รวมค่าอาหารและเครื่องดื่ม**)



เที่ยง

๑๑ รับประทานอาหารเที่ยง (**มื้อที่4**) BBQ บุฟเฟ่ต์บึงย่างสไตล์เกาหลี

จากนั้นพาทุกท่าน**เข้าชมความน่ารักของตุ๊กตาทหมีน้อยที่ พิพิธภัณฑ์ตุ๊กตาทหมียอซู (Yeosu tedd bear)** สถานที่ ๆ เต็มไปด้วยตุ๊กตาทหมี สัมผัสความน่ารักของตุ๊กตาทหมีที่มาจากในธีมต่างๆที่มีมากกว่าพันตัว ตุ๊กตาทหมีหลายขนาดตั้งแต่เล็กไปจนถึงใหญ่ มีไฮไลท์มากมายในพิพิธภัณฑ์ แต่ละโซนจะมีวิวดสวยๆให้ถ่ายรูปเก็บความประทับใจ ก่อนออกจากพิพิธภัณฑ์ท่านที่ต้องการซื้อของที่ระลึกหรือของขวัญ ที่นี้มีผลิตภัณฑ์ตุ๊กตาทหมี Teddy Bear ตุ๊กตาทหมีน่ารักและสินค้าอื่นๆ อีกมากมาย ให้ได้เลือกซื้อในราคาย่อมเยา (**ราคาค่าเข้าชมพิพิธภัณฑ์ตุ๊กตาทหมียอซูแล้ว**)



แะถ่ายภาพที่ อุทยานอิซุนซิน (Yisunsin square) เป็นที่ตั้งอนุสาวรีย์ของนายพลอิซุนซิน รูปปั้นทองสัมฤทธิ์ที่จ้องมองอย่างชัดเจนหันหน้าไปทางท่าเรือและทะเลของเมืองนี้ และเรือประจัญบานหรือเรือเต่า Geobukson Turtle เป็นอีกหนึ่งความสำเร็จที่ได้รับการจดจำมากของนายพลอิซุนซินในสมัยสงคราม และ **ตลาดพื้นเมือง (Traditional market)** ที่มีร้านอาหารและร้านเบเกอรี่ อิสระให้ท่านช้อปปิ้งสินค้าพื้นเมืองตามอัธยาศัย



เย็น

๑๐ อิสระอาหารเย็นตามอัธยาศัย
ที่พัก : Hotel Ucastle Yeosu 3* หรือระดับใกล้เคียงกัน
(ชื่อโรงแรมที่ท่านพัก ทางบริษัทจะทำการแจ้งพร้อมใบนัดหมาย 5-7 วันก่อนวันเดินทาง)

วันที่สี่ ศูนย์โสมรัฐบาล - ศูนย์สมุนไพร Hogaenam - ร้านสมุนไพร Red Pine - ตลาดนัมโดง - Local Super Market

เช้า

๑๑ รับประทานอาหารเช้า ณ โรงแรม **(เมื่อที่ 5)**

พาทุกท่าน**ช้อปปิ้ง** ศูนย์โสมรัฐบาล Ginseng center ซึ่งรับรองคุณภาพจากรัฐบาล เป็นโสมที่อายุ 6 ปี ซึ่งถือว่ามีความคุณภาพดีที่สุด ให้ท่านได้เลือกซื้อโสมคุณภาพและราคาถูกลงกว่าไทย 2 เท่า โสมเกาหลีถือเป็นยาบำรุงร่างกายให้ท่านซื้อเป็นของฝาก และ **ศูนย์สมุนไพร Hogaenam Herb** รวมเป็นสมุนไพรที่มีสรรพคุณ ช่วยขับสารพิษตกค้างในร่างกาย

เที่ยง

๑๒ รับประทานอาหารเที่ยง **(เมื่อที่ 6)** เมจูจิมดัก (Jimdak) หรือ ไก่อบชีวีวุ้นเส้น เป็นเมนูอาหารเกาหลีพื้นเมืองดั้งเดิม เป็นไก่ผัดรวมกับวุ้นเส้น มันฝรั่ง แครอท พริก และซอสดำ ทานกับข้าว หอมอร่อย รสเผ็ดถึงเครื่อง ให้ท่านอิสระได้เลือกซื้ออย่างเต็มที่ **ช้อปปิ้งกันต่อที่ นัมโดง (Nampo Dong market)** ถนนช้อปปิ้งสุดชคที่ใหญ่ที่สุดในปูซาน ศูนย์รวมของสินค้าแฟชั่น เสื้อผ้า เครื่องสำอาง ร้านกาแฟ และร้านอื่นๆ อีกมากมาย ให้ท่านได้เลือกช้อปปิ้งช้อปปิ้ง **แะละลายเงินวอนก่อนกลับที่ Local Super Market** ซึ่งท่านสามารถเลือกซื้อสินค้าเกาหลีได้อีกรอบ โดยเฉพาะของกิน เช่น บะหมี่ซินราเมียน (มาม่าสโตลเกาหลี) อูด้ง กิมจิ ขนมห็อกไก้พาย น้ำจิ้มปรุงรสสมูยู่งเกาหลี ไก่ตุ๋นโสมสำเร็จรูป ผลไม้ตามฤดูกาล ในราคาพิเศษก่อนกลับเมืองไทย



จนสมควรแก่เวลานำท่านเดินทางสู่ ท่าอากาศยานนานาชาติกิมแฮ เพื่อเดินทางกลับสู่ ประเทศไทย
18.00 น. เดินทางกลับ ประเทศไทย โดยสายการบิน AIR BUSAN (BX) เที่ยวบินที่ BX725
21.15 น. เดินทางถึง ท่าอากาศยานสุวรรณภูมิ โดยสวัสดิภาพ

หมายเหตุ : รายการทัวร์สามารถเปลี่ยนแปลงได้ตามความเหมาะสม เนื่องจากสภาวะอากาศ, การเมือง, สายการบิน, การจราจร หรือช่วงเทศกาลหรือวันหยุด เป็นต้น โดยมีต้องแจ้งให้ทราบล่วงหน้า โดยทางผู้จัดจะปรับเปลี่ยนโดยคำนึงถึงผลประโยชน์ของท่านเป็นหลัก เพื่อให้ท่านท่องเที่ยวได้ครบถ้วนตามโปรแกรม

เงื่อนไขการเดินทางเข้าและออกจากประเทศไทยและเกาหลีใต้ (Update 01 พฤศจิกายน 2565)

1. **ส่งหลักฐาน K-ETA (Korea Electronic Travel Authorization) ที่ได้รับการอนุมัติแล้ว**ของท่านมาให้ที่บริษัท โปรดตรวจสอบข้อมูล K-ETA ของท่านให้ถูกต้อง กรณีเอกสารผิดพลาดบริษัทไม่รับผิดชอบใดๆทั้งสิ้น
2. ผู้เดินทางต้องลงทะเบียน Q CODE (Quarantine Covid19 Defense) **(ทางบริษัทลงให้)**

เงื่อนไขข้างต้น อาจมีการยกเลิก หรือ เปลี่ยนแปลง บริษัทฯ จะทำการแจ้ง Update ให้ท่านลูกค้าก่อนการเดินทาง

▶ เอกสารที่ต้องทำการเตรียมก่อนเดินทาง

1. พาสปอร์ตตัวจริง (อายุการใช้งานต้องเหลือมากกว่า 6 เดือน)
2. เอกสารจากการลงทะเบียนผ่านการอนุมัติระบบ K-ETA (Korea Electronic Travel Authorization)

เงื่อนไขการให้บริการ

- ▶ การเดินทางครั้งนี้ต้องมีจำนวน 10 ท่านขึ้นไป กรณีไม่ถึงจำนวนดังกล่าว
 - จะส่งจอยน์ทัวร์กับบริษัทที่มีโปรแกรมใกล้เคียงกัน
 - หรือเลื่อน หรือยกเลิกการเดินทาง โดยทางบริษัทจะทำการแจ้งให้ท่านทราบล่วงหน้าก่อนการเดินทางประมาณ 10 วัน
 - หรือขอสงวนสิทธิ์ในการปรับราคาค่าบริการเพิ่ม (ในกรณีที่ผู้เดินทางไม่ถึง 15 ท่านและท่านยังประสงค์เดินทางต่อ) โดยทางบริษัทจะทำการแจ้งให้ท่านทราบก่อนล่วงหน้า
- ▶ ในกรณีที่ลูกค้าต้องออกตัวโดยสารภายในประเทศ กรุณาติดต่อเจ้าหน้าที่ของบริษัทฯ ก่อนทุกครั้ง มิฉะนั้นทางบริษัทจะไม่รับผิดชอบใดๆ ทั้งสิ้น
- ▶ การจองทัวร์และชำระค่าบริการ
 - กรุณาชำระค่ามัดจำ **ท่านละ 8,000 บาท**
 - กรุณาส่งสำเนาหน้าพาสปอร์ตและหลักฐาน K-ETA พร้อมเอกสารชำระมัดจำค่าทัวร์**
 - ค่าทัวร์ส่วนที่เหลือชำระ 25-30 วันก่อนออกเดินทาง กรณีบริษัทฯ จำเป็นต้องออกตัวก่อนท่านจำเป็นต้องชำระค่าทัวร์ส่วนที่เหลือตามที่บริษัทกำหนดแจ้งเท่านั้น

****สำคัญ****สำเนาหน้าพาสปอร์ตผู้เดินทาง)จะต้องมีอายุเหลือมากกว่า 6 เดือนก่อนหมดอายุนับจากวันเดินทางไป-กลับและจำนวนหน้าหนังสือเดินทางต้องเหลือว่างสำหรับติดวีซ่าไม่ต่ำกว่า 3 หน้า** (กรุณาตรวจสอบก่อนส่งให้บริษัทมิฉะนั้นทางบริษัทจะไม่รับผิดชอบกรณีพาสปอร์ตหมดอายุ ** กรุณาส่งพร้อมหลักฐานการโอนเงินมัดจำ



เงื่อนไขการยกเลิก

- ยกเลิกก่อนการเดินทางตั้งแต่ 30 วันขึ้นไป คืนเงินค่าทัวร์โดยหักค่าใช้จ่ายที่เกิดขึ้นจริง
 - ยกเลิกก่อนการเดินทาง 15-29 วัน ยึดเงิน 50% จากยอดที่ลูกค้าชำระมา และเก็บค่าใช้จ่ายที่เกิดขึ้นจริง(ถ้ามี)
 - ยกเลิกก่อนการเดินทางน้อยกว่า 15 วัน ขอสงวนสิทธิ์ยึดเงินเต็มจำนวน
- *กรณีมีเหตุยกเลิกทัวร์ โดยไม่ใช่ความผิดของบริษัททัวร์ คืนเงินค่าทัวร์โดยหักค่าใช้จ่ายที่เกิดขึ้นจริง(ถ้ามี)
*ค่าใช้จ่ายที่เกิดขึ้นจริง เช่น ค่ามัดจำตัวเครื่องบิน โรงแรม ค่าวีซ่า และค่าใช้จ่ายจำเป็นอื่นๆ

อัตราค่าบริการนี้รวม

1. ค่าตัวโดยสารเครื่องบินไป-กลับ ชั้นประหยัดพร้อมค่าภาษีสนามบินทุกแห่งตามรายการทัวร์ข้างต้น *(ตัวกรุ๊ปไม่สามารถ Upgrade ที่นั่งเป็น Business Class ได้ และต้องเดินทางไป-กลับพร้อมตัวกรุ๊ปเท่านั้นไม่สามารถเลื่อนวันได้)*
2. ค่าที่พักห้องละ 2-3 ท่าน ตามโรงแรมที่ระบุไว้ในรายการหรือ ระดับใกล้เคียงกัน
3. **กรณีพัก 3 ท่าน ถ้าวันที่เข้าพักห้องโรงแรม ไม่มีห้อง TRP (3 ท่าน) อาจจำเป็นต้องแยกพัก 2 ห้อง (มีค่าใช้จ่ายพักเตียงเพิ่ม)**
กรณีห้อง TWIN BED (เตียงเดี่ยว 2 เตียง) ซึ่งโรงแรมไม่มีหรือเต็ม ทางบริษัทขอปรับเป็นห้อง DOUBLE BED แทนโดยมีเตียงให้ที่ราบลวงหน้า หรือ หากต้องการห้องพักแบบ DOUBLE BED (1 เตียงใหญ่) ซึ่งโรงแรมไม่มีหรือเต็ม ทางบริษัทขอปรับเป็นห้อง TWIN BED แทนโดยมีเตียงให้ที่ราบลวงหน้า กรณีห้องพักในเมืองที่ระบุไว้ในโปรแกรมมีเทศกาลวันหยุด มีงานแฟร์ต่างๆ บริษัทขอจัดที่พักในเมืองใกล้เคียงแทน
4. ค่าอาหาร ค่าเข้าชม และ ค่ายานพาหนะทุกชนิด ตามที่ระบุไว้ในรายการทัวร์ข้างต้น
5. เจ้าหน้าที่บริษัทฯ คอยอำนวยความสะดวกตลอดการเดินทาง
6. **ค่าน้ำหนักกระเป๋า** **สายการบิน AIR BUSAN (BX) สัมภาระโหลดใต้ท้องเครื่อง ไม่เกิน 20 กิโลกรัม ถือขึ้นเครื่องได้ 10 กิโลกรัม** และ ค่าประกันวินาศภัยเครื่องบินตามเงื่อนไขของแต่ละสายการบินที่มีการเรียกเก็บ และกรณีสัมภาระเกินท่านต้องเสียค่าปรับตามที่สายการบินเรียกเก็บ
7. ค่าประกันอุบัติเหตุตามกรมธรรม์วงเงิน 1,000,000 บาท ค่ารักษาพยาบาล ตามเงื่อนไขของบริษัทฯ ประกันภัยที่บริษัททำไว้ ทั้งนี้ย่อมอยู่ในข้อจำกัดที่มีการตกลงไว้กับบริษัทประกันชีวิต ทุกกรณี ต้องมีใบเสร็จและเอกสารรับรองทางการแพทย์ จากหน่วยงานที่เกี่ยวข้อง ไม่รวมประกันสุขภาพ ท่านสามารถสั่งซื้อประกันสุขภาพเพิ่มได้จากบริษัทประกันทั่วไป
8. ค่าภาษีสนามบิน และค่าภาษีน้ำมันตามรายการทัวร์
9. ค่ารถปรับอากาศนำเที่ยวตามระบุไว้ในรายการ พร้อมคนขับรถ (กฎหมายไม่อนุญาตให้คนขับรถเกิน 12 ชม./วัน)
10. ค่า Vat 7% และ ค่าภาษีหัก ณ ที่จ่าย 3%

อัตราค่าบริการนี้ไม่รวม

1. ค่าทำหนังสือเดินทางไทย และเอกสารต่างด้าวต่างๆ
2. ค่าใช้จ่ายอื่นๆ ที่นอกเหนือจากรายการระบุ อาทิเช่น ค่าอาหาร เครื่องดื่ม ค่าช้อปปิ้ง ค่าโทรศัพท์ เป็นต้น
3. ค่าภาษีทุกรายการคิดจากยอดบริการ, ค่าภาษีเดินทาง (ถ้ามีการเรียกเก็บ)
4. ค่าภาษีน้ำมันที่สายการบินเรียกเก็บเพิ่มหลังจากทางบริษัทฯ ได้ออกตัวเครื่องบิน และได้ทำการขายโปรแกรมไปแล้ว
5. ค่าพนักงานยกกระเป๋าที่โรงแรม
6. **ค่าทิปโถด คนขับรถ ขออนุญาตนำเก็บ ณ สนามบินวันแรก ท่านละ 55,000 วอน สำหรับหัวหน้าทัวร์แล้วแต่ความประทับใจ และน้ำใจจากท่าน**



หมายเหตุ : กรุณาอ่านศึกษารายละเอียดทั้งหมดก่อนทำการจอง เพื่อความถูกต้องและความเข้าใจตรงกันระหว่างท่านลูกค้าและบริษัทฯ และเมื่อท่านตกลงชำระเงินมัดจำหรือค่าทัวร์ทั้งหมดกับทางบริษัทฯ แล้ว ทางบริษัทฯ จะถือว่าท่านได้ยอมรับเงื่อนไขข้อตกลงต่างๆ ทั้งหมด

1. บริษัทฯ ขอสงวนสิทธิ์ที่จะเลื่อนการเดินทางหรือปรับราคาค่าบริการขึ้นในกรณีที่ผู้ร่วมคณะไม่ถึง 15 ท่าน
2. ขอสงวนสิทธิ์การเก็บค่าน้ำมันและภาษีสนามบินทุกแห่งเพิ่ม หากสายการบินมีการปรับขึ้นก่อนวันเดินทาง
3. บริษัทฯ ขอสงวนสิทธิ์ในการเปลี่ยนเที่ยวบิน โดยมีต้องแจ้งให้ทราบล่วงหน้าอันเนื่องจากสาเหตุต่างๆ
4. บริษัทฯ จะไม่รับผิดชอบใดๆ ทั้งสิ้น หากเกิดกรณีความล่าช้าจากสายการบิน, การยกเลิกบิน, การประท้วง, การนัดหยุดงาน, การก่อการจลาจล, ภัยธรรมชาติ, การนาสิ่งของผิดกฎหมาย ซึ่งอยู่นอกเหนือความรับผิดชอบของบริษัทฯ
5. บริษัทฯ จะไม่รับผิดชอบใดๆ ทั้งสิ้น หากเกิดสิ่งของสูญหาย อันเนื่องเกิดจากความประมาทของท่าน, เกิดจากการโจรกรรม และ อุบัติเหตุจากความประมาทของนักท่องเที่ยวเอง
6. เมื่อท่านตกลงชำระเงินมัดจำหรือค่าทัวร์ทั้งหมดกับทางบริษัทฯ แล้ว ทางบริษัทฯ จะถือว่าท่านได้ยอมรับเงื่อนไขข้อตกลงต่างๆ ทั้งหมด
7. รายการนี้เป็นเพียงข้อเสนอที่ต้องได้รับการยืนยันจากบริษัทฯ อีกครั้งหนึ่ง หลังจากได้สำรองโรงแรมที่พักในต่างประเทศเรียบร้อยแล้ว โดยโรงแรมจัดในระดับใกล้เคียงกัน ซึ่งอาจจะปรับเปลี่ยนตามที่ระบุในโปรแกรม
8. การจัดการเรื่องห้องพัก เป็นสิทธิ์ของโรงแรมในการจัดห้องให้กับกรุ๊ปที่เข้าพัก โดยมีห้องพักสำหรับผู้สูบบุหรี่ / ปลอดบุหรี่ ได้ โดยอาจจะขอเปลี่ยนห้องได้ตามความประสงค์ของผู้ที่พัก ทั้งนี้ขึ้นอยู่กับความพร้อมให้บริการของโรงแรม และไม่สามารถรับประกันได้
9. กรณีผู้เดินทางต้องการความช่วยเหลือเป็นพิเศษ อาทิเช่น **ใช้วีวีแซร์ กรุณาแจ้งบริษัทฯ อย่างช้า10วันก่อนการเดินทาง** มีฉะนั้น บริษัทฯ ไม่สามารถจัดการให้ล่วงหน้าได้
10. มัคคุเทศก์ พนักงานและตัวแทนของผู้จัด ไม่มีสิทธิ์ในการให้คำสัญญาใดๆ ทั้งสิ้นแทนผู้จัด นอกจากนี้มีเอกสารลงนามโดยผู้มีอำนาจของผู้จัดกำกับเท่านั้น
11. ผู้จัดจะไม่รับผิดชอบและไม่สามารถคืนค่าใช้จ่ายต่างๆ ได้เนื่องจากการเหมาะจ่ายกับตัวแทนต่างๆ ในกรณีที่ผู้เดินทางไม่ผ่านการพิจารณาในการตรวจคนเข้าเมือง-ออกเมือง ไม่ว่าจะเป็นกองตรวจคนเข้าเมืองหรือกรมแรงงานของทุกประเทศในรายการท่องเที่ยว อันเนื่องมาจากการกระทำที่ส่อไปในทางผิดกฎหมาย การหลบหนี เข้าออกเมือง เอกสารเดินทางไม่ถูกต้อง หรือการถูกปฏิเสธในกรณีอื่นๆ
12. ค่าประกันอุบัติเหตุตามกรมธรรม์มวงเงิน 1,000,000 บาท ค่ารักษาพยาบาล ตามเงื่อนไขของบริษัทฯ ประกันภัยที่บริษัททำไว้ ทั้งนี้ยอมอยู่ในข้อจำกัดที่มีการตกลงไว้กับบริษัทประกันชีวิต ทุกกรณี ต้องมีใบเสร็จและเอกสารรับรองทางการแพทย์ จากหน่วยงานที่เกี่ยวข้อง ไม่รวมประกันสุขภาพ ท่านสามารถสั่งซื้อประกันสุขภาพเพิ่มได้จากบริษัทประกันทั่วไป