



**BHT9233510 ทัวร์ญี่ปุ่น ทัวร์ โตเกียว ฟุจิ ซากุระ 5 วัน 3 คืน (XJ)**



**เที่ยวเต็ม!!..ไม่มีฟรีเดย์**



พิเศษแพ็คเกจ  
1 คืน



สัมมนาพิเศษ  
บุฟเฟ่ต์ฮาลู ไม่อื่น !!

เริ่มต้นเพียง

**39,999**

**“ สัมผัสความงาม...ซากุระ  
แบบ FULL BLOOM ปลายมีนา!! ”**

PERIOD 1 : 28 มี.ค. - 1 เม.ย. 67 | PERIOD 2 : 29 มี.ค. - 2 เม.ย. 67 | PERIOD 3 : 30 มี.ค. - 3 เม.ย. 67

วันที่	กำหนดการ	เข้า	เที่ยง	เย็น	โรงแรม
1	กรุงเทพฯ – สนามบินนาริตะ (XJ600 : 23.55-08.00)	X	X	X	
2	สนามบินนาริตะ – เมืองอะตามิ – พิพิธภัณฑ์ศิลปะ บิจูสิดัง – โกเทมบะ พรีเมียม เอ๊าท์เล็ตส์	✈	🍽	🍽	HOTEL JUST ONE FUJI OYAMA  หรือเทียบเท่า
3	โอชิโนะ ฮัคไก – พิพิธภัณฑ์ญี่ปุ่น – KOGA MASAO MEMORIAL PARK – เมืองโตเกียว – ซ้อปปิ้งชินจูกุ	🍽	🍽	X	NEW OTANI INN TOKYO หรือเทียบเท่า
4	วัดอาซากุสะ – ย่านเมืองเก่าคาวาโกเอะ – ศาลเจ้าฮิคาเวะ – เมืองนาริตะ – อีออน พลาซ่า	🍽	🍽	🍽	WELCO NARITA HOTEL หรือเทียบเท่า
5	สนามบินนาริตะ – กรุงเทพฯ (XJ601 : 09.15-14.00)	🍽	✈	X	

**\*\*\* กรุณาเตรียมค่าทิปไกด์และคนขับรถ จำนวน 1,500 บาท \*\*\***



### ☆☆☆ไฮไลท์ของการท่องเที่ยวทวีปนี้☆☆☆

- ▶▶ จุดชมดอกซากุระตัดกับวิวทะเลสุด UNSEEN ณ พิพิธภัณฑ์ MOA
- ▶▶ เดินเล่นริมทะเลสาบ ทิวซากุระกับภูเขาไฟฟูจิ
- ▶▶ เยี่ยมชมเมืองเก่าสมัยเอโดะที่ คาวาโกเอะ
- ▶▶ ถ่ายภาพกับคลองซากุระสุดสวยงาม ที่ ศาลเจ้าอิคาระ
- ▶▶ ช้อปปิ้ง ที่ GOTEMBA OUTLET

## โปรแกรมการเดินทาง

วันแรก กรุงเทพฯ – สนามบินนาริตะ

- 21.00 น. ✈️ พร้อมกันที่ **สนามบินสุวรรณภูมิ อาคารผู้โดยสารขาออก (ระหว่างประเทศ) ชั้น 4 ประตู 4 เคาน์เตอร์ F สายการบินแอร์เอเชีย เอ็กซ์ (XJ)** โดยมีเจ้าหน้าที่จากทางบริษัทฯ คอยต้อนรับ และอำนวยความสะดวกแก่ท่านก่อนออกเดินทาง
- \*\*สำคัญมาก !! ประเทศญี่ปุ่นไม่อนุญาตให้นำอาหารสดจำพวก เนื้อสัตว์ พืช ผัก ผลไม้ เข้าประเทศ หากฝ่าฝืนมีโทษปรับและจับ\*\***
- 23.55 น. เห็นฟ้าสูง **สนามบินนาริตะ** โดย **สายการบินแอร์เอเชีย เอ็กซ์ เที่ยวบินที่ XJ600** ➔  
**(บริการอาหารและเครื่องดื่มบนเครื่อง)**

วันที่สอง สนามบินนาริตะ – เมืองอะตามิ – พิพิธภัณฑ์ศิลปะบิจูสึคัง – โกเทมบะ พรีเมียม เอ้าท์เล็ตส์

- 08.00 น. เดินทางถึง **สนามบินนาริตะ** (เวลาท้องถิ่นเร็วกว่าไทย 2 ชม. กรุณาปรับนาฬิกาของท่านเป็นเวลาท้องถิ่นเพื่อสะดวกในการนัดหมาย) หลังผ่านพิธีการตรวจคนเข้าเมืองและศุลกากรเรียบร้อยแล้ว นำท่านเดินทางสู่ **เมืองอะตามิ** เมืองริมทะเลในจังหวัดชิซุโอกะ เป็นแหล่งออนเซ็นชื่อดังที่ขึ้นชื่อเรื่องความงาม
- เที่ยง** 🍽️ **รับประทานอาหารกลางวันภัตตาคาร**  
นำท่านเยี่ยมชม **พิพิธภัณฑ์ศิลปะบิจูสึคัง** ตั้งอยู่บนเนินเขาที่งดงามเหนือเมืองอะตามิ (Atami) ภายในจังหวัดชิซุโอกะ (Shizuoka) พิพิธภัณฑ์แห่งนี้จัดแสดงงานศิลปะล้ำค่าราว 3,500 ชิ้นอย่างสมบัติชาติและทรัพย์สินทางวัฒนธรรมที่สำคัญต่างๆ ภายในจัดแสดงคอลเลกชันศิลปะที่น่าประทับใจของศิลปะญี่ปุ่นและเอเชียตะวันออก มีทั้งภาพวาด ผลงานการประดิษฐ์ตัวอักษร งานประติมากรรม และงานฝีมืออื่นๆ อีก





มากมาย นอกจากจะมีงานศิลป์ให้ได้เสพกันแล้วนั้น ภายนอกพิพิธภัณฑ์ยังมีสวนหย่อมสไตล์ญี่ปุ่นประกอบด้วย  
โรงชาและโรงละครโนห์

นำท่านแวะเข้าเยี่ยมชม **โกเทมบะ พรีเมียม เอ๊าท์เล็ตส์** ที่รวบรวมสินค้าแบรนด์เนมดังระดับโลกมาไว้  
ด้วยกัน ณ บริเวณ TOMEI EXPRESSWAY ที่  
เชื่อมระหว่าง เม้าท์ไฟฟูจิ-ฮาโกเน่ มหานคร  
โตเกียว ช่วงข้อปกระหน้า! สินค้าปลอดภาษี  
หลากหลายสไตล์ยี่ห้อดังเกือบ 200 แบรนด์ ไม่ว่าจะเป็น  
GUCCI, AMINI, PRADA, NIKE, DESILE,  
BALLY, COACH, GAP, HUGO BOSS,  
VERSACE, YVES SAINT LAURENT, RIVE  
GAUCHE หรือจะเป็นหมวดสินค้า INTIMATE  
APPAREL อาทิ KID BLUE, TRIUMPH หรือจะ  
เป็นหมวด HOME FASHION, FRAGRANCE



OUTLET ฯลฯ นอกจากนี้ยังมีหมวดสินค้าอื่นๆ อาทิเช่น รองเท้า กระเป๋า เสื้อผ้าเด็ก ซึ่งทุกชิ้นเป็นของแท้ราคาถูก  
พิเศษกว่าในห้างสรรพสินค้าที่รวบรวมไว้ในพื้นที่กว่า 400,000 ตารางฟุต นับได้ว่าเป็นสวรรค์ของทั้งนักช้อปปิ้งชาว  
ญี่ปุ่น และนักท่องเที่ยวผู้มาเยือนอย่างแท้จริง

👉 พักที่ HOTEL JUST ONE FUJI OYAMA หรือเทียบเท่า

#### ค่ำ ๑๐! รับประทานอาหารค่ำที่ห้องอาหารโรงแรม เมนูพิเศษ !! บุฟเฟ่ต์ชาบูยักษ์

หลังรับประทานอาหารแล้วเชิญท่านพักผ่อนไปกับการแช่ **ออนเซ็น** น้ำแร่ธรรมชาติผ่านความร้อนได้พิภพเพื่อผ่อนคลาย  
คลายความเมื่อยล้าเลือดลมเดินดีเสริมสุขภาพให้กระปรี้กระเปร่าผิวพรรณสดใสมีน้ำมีนวลช่วยระบบการเผา  
ผลาญของร่างกายให้อยู่ในสภาพคงที่ความอัศจรรย์แห่งการอาบน้ำแร่แบบญี่ปุ่นนี้เองทำให้มีผู้กล่าวว่า => **หาก  
มาที่ญี่ปุ่นแล้วไม่ได้ลงอาบน้ำแร่ก็เหมือนกับว่าท่านมาไม่ถึงญี่ปุ่น !**

วันที่สาม โอชิโนะ ฮัคไก – พิธีชงชาญี่ปุ่น – KOGA MASAO MEMORIAL PARK – เมืองโตเกียว – ช้อปปิ้งชินจูกุ

#### เช้า ๑๐! รับประทานอาหารเช้า ณ ห้องอาหารโรงแรม

นำท่านสู่ **โอชิโนะ ฮัคไก** บ่อน้ำธรรมชาติกับความเลื่อมใสศรัทธาความเชื่อในภูเขาไฟศักดิ์สิทธิ์ฟูจิยามากับเวลา  
แสนยาวนานจากการละลายของหิมะบนภูเขาไฟ  
ฟูจิที่ไหลซึมลงพื้นพิภพปฏิบัติการซึมซับบริเวณ  
ที่ลุ่มทำให้เกิดน้ำซึมซังขยายวงกว้างกลายเป็นบ่อ  
ขนาดย่อม น้ำในบ่อแต่ละบ่อใสสะอาดจนเกิด  
สะท้อนที่สวยงาม ต่อมาในปี ค.ศ. 1985 สถานที่  
แห่งนี้ได้รับการคัดเลือกเป็น 1 ใน 100 อันดับ  
แหล่งน้ำจากธรรมชาติที่ดีที่สุดของญี่ปุ่น ท่าน  
สามารถเลือกซื้อสินค้าพื้นเมืองต่างๆ และสินค้า  
เกษตรกรรมที่ชาวบ้านนำมาขายระหว่างทางได้





ไม่ว่าจะเป็นผักภูเขาที่สดกรอบ ผลไม้อบแห้ง ถั่ว มันญี่ปุ่น และอื่นๆ อีกมากมาย

นำท่านสัมผัสประสบการณ์ **พิธีชงชาแบบญี่ปุ่น** ซึ่งเป็นเอกลักษณ์ของประเทศญี่ปุ่น ว่าด้วยการใช้เวลาอย่างสุนทรีย์ด้วยการดื่มชาและการชงชาผงสีเขียว หรือ มัทฉะ นับตั้งแต่ประมาณศตวรรษที่ 14 ต้นฉบับของพิธีชงชาและให้ท่านได้สัมผัสกับบรรยากาศของการจำลองเรื่องราวเกี่ยวกับการพบปะในวงสังคม เกี่ยวกับการดื่มชาและชงชาที่ได้แพร่หลายในบรรดาชนชั้นสูงที่เกิดขึ้นในประเทศญี่ปุ่น อิสระให้ท่านได้เลือกซื้อของที่ระลึกตามอัธยาศัย

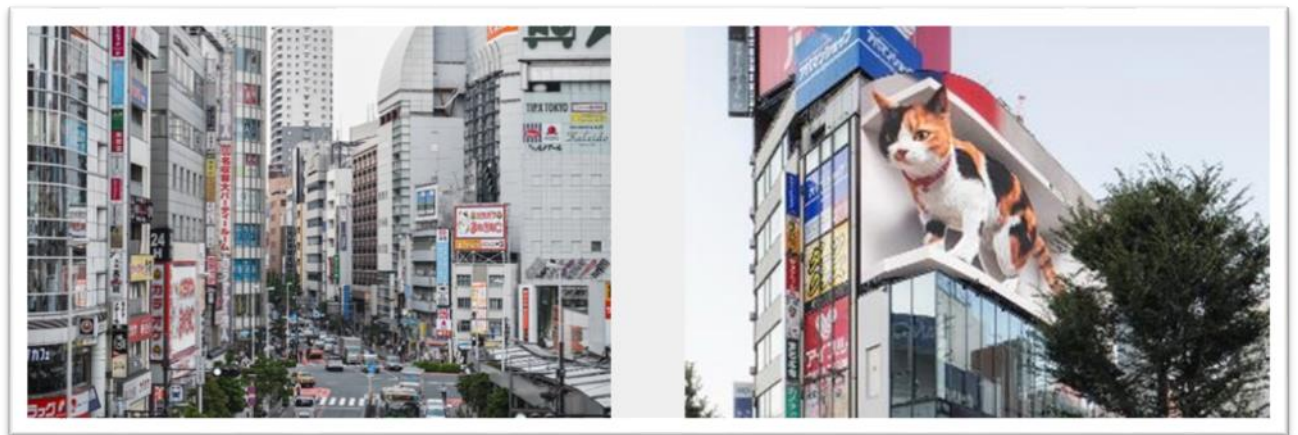
เที่ยง  
บ่าย

### 🎯 รับประทานอาหารกลางวันที่ภัตตาคาร

นำท่านเดินทางสู่ **KOGA MASAO MEMORIAL PARK** สวนสาธารณะและอนุสรณ์สถาน อยู่ริมทะเลสาบคาวากูจิโกะ สถานที่แห่งนี้เป็นอนุสรณ์ถึงวัฒนธรรมดนตรีที่เริ่มต้นขึ้นในช่วงปีโชวะ 20 ในช่วงฤดูใบไม้ผลิ เป็นจุดชมซากุระที่สวยงามอีกจุดหนึ่ง โดยข้างทางจะเต็มไปด้วยต้นซากุระเรียงรายออกดอกบานสะพรั่งตลอดแนว เก็บภาพความประทับใจของต้นซากุระพร้อมชมวิวดูสวยๆ ของภูเขาไฟฟูจิสุดตระการตา

นำท่านเดินทางสู่ **มหานครโตเกียว** ตื่นตาตื่นใจกับบรรยากาศเมืองหลวง ณ กรุงโตเกียวที่เต็มไปด้วยผู้คนมากมาย และเทคโนโลยีทันสมัยตลอดสองข้างทาง

จากนั้นนำท่าน **ช้อปปิ้งชินจูกุ** ตื่นตาตื่นใจกับบรรยากาศเมืองหลวง ณ กรุงโตเกียวที่คราคร่ำด้วยผู้คนมากมาย และเทคโนโลยีทันสมัยตลอดสองข้างทาง นำท่านสัมผัสบรรยากาศย่านช้อปปิ้งชื่อดังของญี่ปุ่นที่ท่านจะได้เพลิดเพลินกับการจับจ่ายสินค้าที่ถูกตาถูกใจถูกเงินในกระเป๋า ชินจูกุ ย่านช้อปปิ้งที่มีความเจริญอันดับหนึ่งของโตเกียวปัจจุบันถูกขนานนามว่า ศูนย์กลางที่สองแห่งนคร ศูนย์รวมร้านค้าจัดแต่งอย่างหรูหราน่ารักหลากสไตล์ รวมไปถึงร้านสินค้าชื่อดังเป็นที่นิยมทั้งชาวญี่ปุ่น และนักท่องเที่ยวที่มาเยือนร้าน **100 เยนเท่ากันหมด (ยังไม่รวมภาษี 8%)** มีทั้งเครื่องสำอาง กีฬช้อปปิ้ง ขนม และสินค้าอื่นๆ อีกมากมายที่ท่านสามารถเลือกซื้อเป็นของฝากกลับบ้านได้ในราคาสบายกระเป๋า อิสระให้ท่านเพลิดเพลินกับการจับจ่ายเลือกซื้อสินค้าถูกใจ อาทิ สินค้าแบรนด์เนมดัง อุปกรณ์อิเล็กทรอนิกส์ กล้องถ่ายรูปดิจิตอล หรือสินค้าเอาใจคุณผู้หญิง เสื้อผ้าแฟชั่นวัยรุ่น กระเป๋า รองเท้า เครื่องสำอางยี่ห้อดังของญี่ปุ่นไม่ว่าจะเป็น KOSE, SHISEDO KANEBO, SK-II ในราคาถูกลงกว่าเมืองไทย



ค่ำ

อิสระรับประทานอาหารค่ำตามอัธยาศัย

👉 พักที่ NEW OTANI INN TOKYO หรือเทียบเท่า



วันที่สี่ วัดอาซากุสะ – ย่านเมืองเก่าคาวาโกเอะ – ศาลเจ้าอิคาวะ – เมืองนาริตะ – อีออน พลาซ่า

เช้า **🎯 รับประทานอาหารเช้า ณ ห้องอาหารโรงแรม**

นำท่านสู่ **วัดอาซากุสะ** นมัสการเจ้าแม่กวนอิมอันศักดิ์สิทธิ์ที่มีความสูงเพียง 5.5 เซนติเมตร ซึ่งประดิษฐานในวิหารหลวงของวัดและเป็นที่เคารพสักการะของชาวญี่ปุ่น รวมถึงนักท่องเที่ยวที่มาเยือนประเทศญี่ปุ่น วัดอาซากุสะเป็นวัดเก่าแก่ของมหานครโตเกียว ทางด้านหน้าประตูคามินาริมมีโคมไฟยักษ์สีแดงที่มีขนาดใหญ่ที่สุดในโลก มีความสูงถึง 4.5 เมตร มีน้ำหนักถึง 130 กิโลกรัม ให้ท่านได้ไปถ่ายรูปเก็บไว้เป็นที่ระลึก

นำท่านเดินทางสู่ **เมืองคาวาโกเอะ**

เที่ยง **🎯 รับประทานอาหารกลางวันที่ภัตตาคาร**

บ่าย นำท่านเดินทางสู่ **เมืองคาวาโกเอะ** มีจุดเด่นคือการอนุรักษ์สถาปัตยกรรมแบบเก่าๆ ของญี่ปุ่นเอาไว้ ไม่ว่าจะเป็น

ห้างร้านหรือบ้านเรือน ซึ่งยังคงกลิ่นอายของความเป็นเมืองเก่าไว้ได้อย่างดี ถึงกับได้รับสมญานามว่าเป็น โคะเอโดะ “เมืองเอโดะน้อย” ซึ่งเมืองเอโดะเป็นชื่อเก่าของโตเกียวในปัจจุบัน ให้ท่านได้อิสระเดินชม **ย่านเมืองเก่าคาวาโกเอะ** เป็นย่านที่มีบ้านเรือนสมัยเอโดะตลอดแนว ยาวสองข้างทาง จากนั้นอิสระให้ท่านลิ้มรสอาหารและขนมหวานอร่อยๆ ได้ที่ **ตรอกขนมคาซึยะ โยโคะโจ** หรือเรียกอีกอย่างว่า “Penny Candy Alley” เป็นตรอกขนมเก่าแก่ของเมือง



เป็นแหล่งผลิตขนมหวานส่งขายทั่วญี่ปุ่น ในตรอกนี้ตรอกเดียวมีร้านขนมหวานถึง 70 ร้านด้วยกัน ที่นี้ยังเป็นที่ตั้งพิพิธภัณฑ์มันหวาน จัดแสดงวิธีการผลิตขนมจากมันหวานด้วยมือ นำท่านเดินทางสู่ **“ย่านคุระซึคุริ”** ย่านเมืองเก่าตั้งแต่สมัยเอโดะ ในย่านนี้มีอาคารประวัติศาสตร์ยาวนานกว่า 400 ปี เรียงรายอยู่สองข้างถนน มีหอรบะซัง Toki no kane ที่ได้รับเลือกให้เป็นอาคารโบราณสถานที่ได้รับการอนุรักษ์และเป็นสัญลักษณ์ของเมืองคาวาโกเอะ แม้แต่ร้าน Starbucks ยังเป็นอาคารแบบเดียวกัน

นำท่านขอพรความรัก ณ **ศาลเจ้าอิคาวะ** เป็นศาลเจ้าที่เขาว่าเด็คนักเรื่องขอพรความรัก ภายในมี “อุโมงค์เอมะ” เอมะ คือ แผ่นไม้ที่เราเขียนขอพร และนำมาผูกจนกลายเป็นขี้มดคล้ายอุโมงค์ เป็นจุดที่นักท่องเที่ยวนิยมถ่ายรูปทำคอนเทนต์จำนวนมาก นอกจากนี้สายมูไม่ควรพลาด ท่านยังสามารถซื้อเครื่องรางต่างๆ ที่ไม่ใช่เฉพาะด้านความรัก ยังมี ด้านสุขภาพ ด้านการเงิน การงาน การเรียน เดินทางปลอดภัย และโชคลาภ ก็มีมากมายให้ท่านได้เลือกไว้เป็นของฝากของที่ระลึกอีกด้วย





นำท่านเดินทางสู่ **เมืองนาริตะ** จากนั้นนำท่านเดินทางสู่ **อโชน พลาซ่า** ช้อปปิงมอลล์ขนาดใหญ่ อิสระท่านได้เลือกซื้อสินค้าจากร้านค้าต่างๆ ไม่ว่าจะเป็นเสื้อผ้า กระเป๋า รองเท้า ของแต่งบ้าน ของที่ระลึก ฯลฯ ภายในอาคารยังมีห้างจัดไว้ให้ท่านช้อปปิงต่ออย่างเพลิดเพลินสนุกสนานกับการจับจ่ายสินค้าจากร้าน 100 Yen ซึ่งสินค้าทุกอย่างภายในร้านราคาชิ้นละ 100 เยน ไม่ลืมนะซื้อของฝากทางกรุงเทพฯ อาทิ ขนมโมจิ, เบนโตะ, ผลไม้สด และแห้ง, ลูกอมขนมขบเคี้ยว ฯลฯ

ค่ำ **🎯 รับประทานอาหารค่ำที่อโชน พลาซ่า (รับเงินสดที่ไกด์ 1,000 เยน / ท่าน)**  
➡ พักที่ WELCO NARITA HOTEL หรือเทียบเท่า

วันที่ห้า **สนามบินนาริตะ – กรุงเทพฯ**

เช้า **🎯 รับประทานอาหารเช้า บริการท่านด้วย SET BOX**

สมควรแก่เวลา กรุณาตรวจเช็คสัมภาระให้เรียบร้อย เพื่อเตรียมตัวเดินทางสู่สนามบินเพื่อกลับกรุงเทพฯ

09.15 น. ออกเดินทางสู่ **กรุงเทพฯ** โดยสายการบิน **สายการบินแอร์เอเชีย เอ็กซ์** เที่ยวบินที่ **XJ601** ✈️  
**(บริการอาหารและเครื่องดื่มบนเครื่อง)**

14.00 น. ถึง **กรุงเทพฯ** โดยสวัสดิภาพ พร้อมความประทับใจ..... 😊😊😊😊

\*\*\*\*\*ขอบคุณทุกท่านที่ใช้บริการ\*\*\*\*\*

😊😊😊😊 **ซื่อสัตย์ จริงใจ หัวใจเย็น เน้นบริการ คืองานของเรา** 😊😊😊😊

**\*\*หมายเหตุ: โปรแกรมและราคาสามารถเปลี่ยนแปลงได้ตามความเหมาะสมโดยไม่ต้องแจ้งให้ทราบล่วงหน้าทางบริษัทฯ จะถือผลประโยชน์ของลูกค้าเป็นสำคัญ\*\***

## อัตราค่าบริการ (ราคาต่อท่าน)

วันเดินทาง	ราคาทัวร์ผู้ใหญ่ พักห้องละ 2 ท่าน (34 ท่านออกเดินทาง)	พักเดี่ยวจ่ายเพิ่ม	ราคาไม่รวมตัว
28 มี.ค. – 1 เม.ย. 2567	39,999 บาท / ท่าน	9,500 บาท / ท่าน	20,999 บาท / ท่าน
29 มี.ค. – 2 เม.ย. 2567	40,999 บาท / ท่าน	9,500 บาท / ท่าน	20,999 บาท / ท่าน
30 มี.ค. – 3 เม.ย. 2567	41,999 บาท / ท่าน	9,500 บาท / ท่าน	21,999 บาท / ท่าน

### อัตราค่าบริการดังกล่าวรวม

1. ค่าตัวเครื่องบินชั้นทัศนอาจร ไป-กลับ พร้อมกลุ่ม ตามที่ระบุไว้ในรายการเท่านั้น **ตัวเครื่องบินที่ใช้เป็นแบบกรุปไม่สามารถเลือกที่นั่งล่วงหน้าได้ (ท่านจะได้รับที่นั่งแบบสุ่มเท่านั้น)**



2. ค่าภาษีสนามบินทุกแห่ง หากสายการบินมีการปรับราคาภาษีน้ำมันขึ้น ทางบริษัทฯ ขอสงวนสิทธิ์เก็บค่าภาษีน้ำมันเพิ่มตามความเป็นจริงก่อนการเดินทาง \*\*ราคาทัวร์นี้ใช้ค่าน้ำมัน ณ วันที่ 17 พ.ย. 66

3. ค่าโรงแรมระดับมาตรฐาน (พักห้องละ 2 ท่าน)

กรณีห้อง TWIN BED (เตียงเดี่ยว 2 เตียง) ซึ่งโรงแรมไม่มีหรือเต็ม ทางบริษัทขอปรับเป็นห้อง DOUBLE BED แทนโดยมีต้องแจ้งให้ทราบล่วงหน้า หรือ หากต้องการห้องพักแบบ DOUBLE BED ซึ่งโรงแรมไม่มีหรือเต็ม ทางบริษัทขอปรับเป็นห้อง TWIN BED แทนโดยมีต้องแจ้งให้ทราบล่วงหน้า เช่นกัน กรณีพักแบบ TRIPLE ROOM รบกวนติดต่อเจ้าหน้าที่ (อาจจะมีการจ่ายเพิ่มเติมค่ะ)

4. ค่าอาหาร ตามที่ระบุไว้ในรายการ และ น้ำดื่มบนรถวันละ 1 ขวด

5. ค่ายานพาหนะ และค่าธรรมเนียมเข้าชมสถานที่ต่างๆ ตามที่ระบุไว้ในรายการ

6. น้ำหนักสัมภาระ **ท่านละไม่เกิน 20 กิโลกรัม** สัมภาระติดตัวขึ้นเครื่องได้ 1 ชิ้น ต่อท่าน น้ำหนักต้องไม่เกิน 7 กิโลกรัม

7. ค่าประกันอุบัติเหตุวงเงินประกันท่านละ 1,000,000 บาท และ ค่ารักษาพยาบาล ไม่เกิน 500,000 บาท คู่คุ้มครองผู้เอาประกันที่มีอายุตั้งแต่ 1 – 75 ปี

**ในการเคลมประกันทุกกรณี** ต้องมีใบเสร็จ และมีเอกสารรับรองทางการแพทย์ หรือจากหน่วยงานที่เกี่ยวข้อง

### การประกันไม่คุ้มครอง

กรณีเสียชีวิต หรือ เจ็บป่วยทางร่างกายด้วยโรคประจำตัว, การติดเชื้อ, ไวรัส, ไข้เลือด, ไข้ตั้ง, อาการที่เกี่ยวข้องกับการติดเชื้อ, โรคติดต่อทางเพศสัมพันธ์, การบาดเจ็บจากความเสียหายโดยเจตนา, การฆ่าตัวตาย, เสียสติ, ตกอยู่ภายใต้อำนาจของสุรายาเสพติด, บาดเจ็บจากการทะเลาะวิวาท การแท้งบุตร, การบาดเจ็บเนื่องจากอาชญากรรม, ฉุกเฉิน, นัดหยุดงาน, การก่อการร้าย การยึดพาหนะ และการปล้นอากาศยาน (Terrorism, Hijack, Skyjack) และอื่นๆ ตามเงื่อนไขในกรมธรรม์

### อัตราค่าบริการดังกล่าวไม่รวม

1. ค่าทำหนังสือเดินทางทุกประเภท

2. ค่าใช้จ่ายอื่นๆ ที่นอกเหนือจากรายการระบุ เช่น ค่าใช้จ่ายส่วนตัวอื่นๆ ฯลฯ

3. **กรุณาเตรียมค่าทิปไกด์, คนขับรถ รวม 1,500 บาทต่อคน (เด็กชำระทิปเท่ากับผู้ใหญ่)**

4. **ค่าภาษีมูลค่าเพิ่ม VAT 7 % และหักภาษี ณ ที่จ่าย 3 %** ในกรณีที่ลูกค้าต้องการใบเสร็จรับเงินที่ถูกต้อง จะต้องบวกค่าภาษีมูลค่าเพิ่ม และหัก ณ ที่จ่าย จากยอดขายจริงทั้งหมดเท่านั้น และโปรดแจ้งทางบริษัทฯ จะออกให้ภายหลัง ขอสงวนสิทธิ์ออกใบเสร็จที่ถูกต้องให้กับบริษัททัวร์เท่านั้น

5. ค่าวีซ่าญี่ปุ่นสำหรับชาวต่างชาติ

6. ค่าธรรมเนียมน้ำมันและภาษีสนามบิน ในกรณีที่สายการบินมีการปรับขึ้นราคา



## สำคัญมาก!!!

หนังสือเดินทาง (Passport) ต้องมีอายุ 6 เดือนขึ้นไป และเหลือหน้าว่าง 2 หน้าขึ้นไป ต้องนำมาในวันเดินทาง

• ทางบริษัท ไม่สามารถรับผิดชอบ ในกรณีที่ลืมนำมา หรือนำหนังสือเดินทางมาผิดเล่ม •

**\*\* ก่อนทำการจองทัวร์ทุกครั้ง กรุณาอ่านโปรแกรมอย่างละเอียดทุกหน้า และทุกบรรทัด เนื่องจากทางบริษัทฯ จะอิงตามรายละเอียดของโปรแกรมที่ขายเป็นหลัก \*\***



## • ข้อควรทราบก่อนการเดินทาง •

- คณะทัวร์ครบ 34 ท่านออกเดินทาง มีหัวหน้าทัวร์ไทยเดินทางไป-กลับ พร้อมกับคณะ **ขนาดของกรุ๊ปไซค์ จำนวนผู้เดินทางอาจมีการปรับเปลี่ยนขึ้นได้โดยไม่ต้องแจ้งให้ทราบล่วงหน้า**
- บริษัทฯ มีสิทธิ์ที่จะเปลี่ยนแปลงรายละเอียดบางประการในทัวร์นี้ เมื่อเกิดเหตุสุดวิสัยจนไม่อาจแก้ไขได้
- รายการท่องเที่ยวสามารถเปลี่ยนแปลงได้ตามความเหมาะสม โดยคำนึงถึงผลประโยชน์ของผู้เดินทางเป็นสำคัญ
- รายการท่องเที่ยว และอาหาร สามารถสลับรายการในแต่ละวัน เพื่อให้โปรแกรมการท่องเที่ยวเป็นไปอย่างราบรื่น และเหมาะสม โดยคำนึงถึงผลประโยชน์ของผู้เดินทางเป็นสำคัญ
- บริษัทฯ ไม่รับผิดชอบค่าเสียหายในเหตุการณ์ที่เกิดจากสายการบิน ภัยธรรมชาติ ปฏิวัติ และอื่น ๆ ที่อยู่นอกเหนือการควบคุมของทางบริษัทฯ หรือค่าใช้จ่ายเพิ่มเติมที่เกิดขึ้นทางตรงหรือทางอ้อม เช่น การเจ็บป่วย การถูกทำร้าย, การสูญหาย, ความล่าช้า หรือจากอุบัติเหตุต่างๆ
- ทางบริษัทฯ จะไม่รับผิดชอบใดๆ ทั้งสิ้นหากเกิดกรณีความล่าช้าจากสายการบิน, การประท้วง, การนัดหยุดงาน การก่อจลาจล หรือกรณีที่ท่านถูกปฏิเสธ การเข้าหรือออกเมืองจากเจ้าหน้าที่ตรวจคนเข้าเมือง หรือเจ้าหน้าที่กรมแรงงานทั้งจากไทย และต่างประเทศซึ่งอยู่นอกเหนือความรับผิดชอบของบริษัทฯ
- หากไม่สามารถไปเที่ยวในสถานที่ที่ระบุในโปรแกรมได้ อันเนื่องมาจากธรรมชาติ ความล่าช้า และความผิดพลาดจากทางสายการบิน จะไม่มีการคืนเงินใดๆ ทั้งสิ้น แต่ทั้งนี้ทางบริษัทฯ จะจัดหาเที่ยวสถานที่อื่นๆ มาให้ โดยขอสงวนสิทธิ์การเจ้าหน้าที่โดยไม่แจ้งให้ทราบล่วงหน้า
- ราคานี้คิดตามราคาตัวเครื่องบินในปัจจุบัน หากราคาตัวเครื่องบินปรับสูงขึ้น บริษัทฯ สงวนสิทธิ์ที่จะปรับราคาตัวเครื่องบินตามสถานการณ์ดังกล่าว
- ทางบริษัทฯ จะไม่รับผิดชอบใดๆ ทั้งสิ้น หากท่านใช้บริการของทางบริษัทฯ ไม่ครบ อาทิ ไม่เที่ยวบางรายการ ไม่ทานอาหารบางมื้อ เพราะค่าใช้จ่ายทุกอย่าง ทางบริษัทฯ ได้ชำระค่าใช้จ่ายให้ตัวแทนต่างประเทศแบบเหมาขาดก่อนออกเดินทางแล้ว
- กรณีที่กองตรวจคนเข้าเมืองทั้งที่กรุงเทพฯ และในต่างประเทศปฏิเสธมิให้เดินทางออก หรือเข้าประเทศที่ระบุในรายการเดินทางบริษัทฯ ของสงวนสิทธิ์ที่จะไม่คืนค่าบริการไม่ว่ากรณีใดๆ ทั้งสิ้น
- ทางบริษัทฯ จะไม่รับผิดชอบใดๆ ทั้งสิ้น หากเกิดสิ่งของสูญหายจากการโจรกรรม และ/หรือ เกิดอุบัติเหตุที่เกิดจากความประมาทของตัวนักท่องเที่ยวเอง
- ในกรณีที่ลูกค้าต้องออกตัวโดยสารถภายในประเทศ กรุณาติดต่อเจ้าหน้าที่ของบริษัทฯ ก่อนทุกครั้ง มิฉะนั้นทางบริษัทฯ จะไม่รับผิดชอบค่าใช้จ่ายใดๆ ทั้งสิ้น
- เมื่อท่านตกลงชำระเงินไม่ว่าทั้งหมดหรือบางส่วนกับทางบริษัทฯ ทางบริษัทฯ จะถือว่าท่านได้ยอมรับเงื่อนไขข้อตกลงต่างๆ ที่ได้ระบุไว้แล้วทั้งหมด
- นั่งที่ Long Leg โดยปกติอยู่บริเวณทางออกประตูฉุกเฉิน และผู้ที่จะนั่งต้องมีคุณสมบัติตรงตามที่สายการบินกำหนด เช่น ต้องเป็นผู้ที่มีร่างกายแข็งแรง และช่วยเหลือผู้อื่นได้อย่างรวดเร็วในกรณีที่เครื่องบินมีปัญหา เช่น สามารถเปิดประตูฉุกเฉินได้ (น้ำหนักประมาณ 20 กิโลกรัม) ไม่ใช่ผู้ที่มีปัญหาทางด้านสุขภาพและร่างกาย และอำนาจในการให้ที่นั่ง Long Leg ขึ้นอยู่กับทางเจ้าหน้าที่เช็คอินสายการบินตอนที่เช็คอินเท่านั้น





# เงื่อนไขการจอง และชำระเงิน

## CASE 01

### ในการจองครั้งแรก

ชำระมัดจำท่านละ 25,000 บาท หรือทั้งหมด

(ภายใน 2 วัน หลังจากทำการจอง) พร้อมส่งสำเนาหนังสือเดินทาง

ให้กับเจ้าหน้าที่ฝ่ายขาย (เงินมัดจำถือเป็นการยืนยันการจองกับบริษัทฯ

และขอสงวนสิทธิ์ยกเลิกการจองของท่านหากท่านไม่ชำระเงินตามกำหนด

โดยไม่แจ้งให้ทราบล่วงหน้า)

## CASE 02

### กรณีลูกค้าทำการจองน้อยกว่าวันเดินทาง 30 วัน

ทางบริษัทฯ ขอสงวนสิทธิ์ในการเก็บค่าทัวร์เต็มจำนวนทันที

ในวันที่จองเท่านั้น

## CASE 03

### ชำระส่วนที่เหลือ ก่อนเดินทาง 30 วัน

(นับรวมวันเสาร์ อาทิตย์ และวันหยุดราชการ)

หากท่านไม่ชำระตามวันดังกล่าวทางบริษัทฯ ถือว่าท่านยกเลิกการเดินทาง

โดยไม่มีเงื่อนไข และขอสงวนสิทธิ์ในการคืนเงินตามเงื่อนไขการยกเลิก

## CASE 04

### กรณีที่ท่านชำระค่าทัวร์ทั้งหมดหรือบางส่วน

ทางบริษัทฯ ถือว่าท่านได้ยอมรับเงื่อนไขและข้อตกลงต่างๆ

ที่ได้ระบุไว้ทั้งหมดนี้แล้ว



## เงื่อนไขการยกเลิก

### วันที่ยกเลิกการเดินทาง

น้อยกว่า 15 วัน

15-29 วัน

มากกว่า 30 วัน

กรณีวันเดินทางตรงกับช่วงวันหยุดนักขัตฤกษ์  
ไม่ว่าวันใดวันหนึ่ง ทางบริษัทขอสงวนสิทธิ์  
ในการยกเลิกการเดินทางไม่น้อยกว่า 55 วัน

### เก็บเงินยกเลิกการเดินทาง

เก็บค่าใช้จ่าย  
ท่านละ 100% ของค่าทัวร์

เก็บค่าใช้จ่าย  
ท่านละ 50% ของค่าทัวร์  
หรือ หักค่าใช้จ่ายจริงที่เกิดขึ้น

กรณีที่ค่าใช้จ่ายตามจริงมากกว่ากำหนด  
ทางบริษัทขอสงวนสิทธิ์ในการเรียกเก็บเพิ่ม

คืนค่าใช้จ่ายทั้งหมด  
หรือหักค่าใช้จ่ายจริงที่เกิดขึ้น

กรุ๊ปที่เดินทางช่วงวันหยุดเทศกาล หรือ วันธรรมดา ที่ต้องการันตีมัดจำกับสายการบิน  
หรือค่ามัดจำที่พัก รวมถึงเที่ยวบินพิเศษ เช่น Extra Flight และ Charter Flight  
จะไม่มีการคืนเงินมัดจำ หรือค่าทัวร์ทั้งหมด เนื่องจากค่าตัวเป็นการเหมาจ่ายในเที่ยวบินนั้นๆ

- ผู้เดินทางไม่สามารถเข้าออกเมืองได้ เนื่องจากเอกสารปลอมหรือการห้ามของเจ้าหน้าที่ เก็บค่าใช้จ่าย 100%
- กรณีเจ็บป่วย จนไม่สามารถเดินทางได้ ซึ่งจะต้องมีใบรับรองแพทย์จากโรงพยาบาลรับรอง บริษัทฯ จะพิจารณาเลื่อนการเดินทางของท่านไปยังคณะต่อไป แต่ทั้งนี้ท่านจะต้องเสียค่าใช้จ่ายที่ไม่สามารถ เรียกคืนได้ เช่น ค่าตัวเครื่องบิน ค่าห้อง ค่าธรรมเนียมวีซ่าตามที่สถานทูตฯ เรียกเก็บและค่าใช้จ่ายอื่นๆ ที่เกิดขึ้นตามจริง ในกรณีที่ไม่สามารถเดินทางได้
- เมื่อท่านออกเดินทางไปกับคณะแล้ว ท่านงดการใช้บริการรายการใดรายการหนึ่ง หรือไม่เดินทางพร้อมคณะ ถือว่าท่าน สละสิทธิ์ ไม่อาจเรียกร้องค่าบริการ และเงินมัดจำคืน ไม่ว่ากรณีใดๆ ทั้งสิ้น

ตามพระราชบัญญัติธุรกิจนำเที่ยวและมัคคุเทศก์ พ.ศ. 2551 หมวด 2 ธุรกิจนำเที่ยว การยกเลิกการเดินทางของนักท่องเที่ยว  
ผู้ประกอบการธุรกิจนำเที่ยวมีค่าใช้จ่ายที่ได้จ่ายจริงเพื่อเตรียมการจัดนำเที่ยวให้นำมาหักจากเงินค่าบริการที่ต้องจ่าย  
ทั้งนี้ผู้ประกอบการธุรกิจ นำเที่ยวแสดงหลักฐานให้นักท่องเที่ยวทราบ เช่น คำว่าค่ามัดจำตัวเครื่องบิน ค่าโรงแรม หรืออื่นๆ

\*\* ก่อนทำการจองทัวร์ทุกครั้ง กรุณาอ่านโปรแกรมอย่างละเอียดทุกหน้า และทุกบรรทัด  
เนื่องจากทางบริษัทฯ จะอิงตามรายละเอียดของโปรแกรมที่ขายเป็นหลัก \*\*



# เมืองไทย HAPPY Mile Travel

ยิ้มได้... มั่นใจ  
คุ้มครอง... ครอบคลุม

Extra  
Plan

เบี้ยฯ  
เริ่มเพียง 173 บาท  
Premium starts from  
173 Baht only



**คุ้มครองการพลาดเที่ยวบิน**  
Covers in case of Miss Flight

**ชดเชยการสูญหายของเงินส่วนตัว**  
Covers in case of Lost Money

**คุ้มครองกระเป๋าเดินทางล่าช้า เสียหาย**  
Covers in case of Baggage Delay or Damage

**บริการเคลื่อนย้ายผู้ป่วยฉุกเฉิน**  
Provides Emergency Medical Evacuation or Repatriation

**เจ็บป่วย บาดเจ็บ เสียชีวิต**  
**คุ้มครองสูงสุด 5,000,000 บาท**  
Covers up to 5,000,000 Baht  
in case of Illness, Injury or Loss of Life



เงื่อนไขเป็นไปตามที่บริษัทฯ กำหนด ลูกค้านควรทำความเข้าใจในรายละเอียดความคุ้มครองและเงื่อนไขก่อนตัดสินใจซื้อประกันภัย  
Terms and conditions of underwriting as specified by the company, the insured should understand before making the decision.

[www.muangthaiinsurance.com](http://www.muangthaiinsurance.com) Call Center 1484 @MuangThaiInsurance

## เงื่อนไขรับประกันภัย/Condition

1. รับประกันภัยผู้มีอายุ 1-80 ปี/The Insured must be 1-80 years old
2. ไม่รับประกันภัยการเดินทางไปยัง 32 ประเทศ ดังนี้/The Insurance does not provide Coverage for 22 Countries
  - เกาหลีเหนือ North Korea • คิวบา Cuba • ซีเรีย yria • ซูดานSudan • บรูไน Burundi • ปากีสถาน Pakistan • ปาเลสไตน์ Palestine • รวันดา Rwandan • ลิเบีย Libya
  - เลบานอน Lebanon • ไลบีเรีย Liberia • อัฟกานิสถาน Afghanistan • อาเซอร์ไบจาน Azerbaijan • อิรัก Iraq • อิสราเอล Israel • อิหร่าน Iran • อุซเบกิสถาน Uzbekistan
  - เอธิโอเปีย Ethiopia • เจริเทรีย Eritrea • แองโกลา Angola • แอลจีเรีย Algeria • เฮติ Haiti
3. ผู้เอาประกันภัย 1 คน สามารถทำประกันได้คนละ 1 ฉบับเท่านั้น/1 Insured per 1 Insurance Policy
4. เบี้ยประกันภัยรายปี จำกัดระยะเวลาการเดินทางแต่ละครั้งสูงสุดไม่เกิน 180 วัน/The Insurance provides coverage up to 180 days per one trip

## ข้อยกเว้นสำคัญ/Exception

1. ผู้เอาประกันภัยฆ่าตัวตาย พยายามฆ่าตัวตาย หรือการทำร้ายร่างกายตนเอง
2. โรคหรือภาวะที่เป็นมาก่อนการเอาประกันภัย (Pre-existing Conditions)
3. กรณีที่ผู้เอาประกันภัยอยู่ภายใต้ฤทธิ์สุรา ยาเสพติด สารเสพติดให้โทษ
4. สงคราม การจลาจล การกระทำที่มุ่งร้ายของศัตรูต่างชาติ หรือการกระทำที่มุ่งร้ายคล้ายสงคราม สงครามกลางเมือง การปฏิวัติ การจลาจล การนัดหยุดงาน การก่อความวุ่นวาย หรือต่อต้านรัฐบาล การประกาศกฎอัยการศึก การก่อการร้าย
5. ขณะที่ผู้เอาประกันภัยปฏิบัติหน้าที่เป็นนักบิน พนักงานต้อนรับบนเครื่องบิน ทหาร ตำรวจ หรืออาสาสมัคร และเข้าปฏิบัติการในสงคราม หรือปราบปราม
6. ขณะที่ผู้เอาประกันภัยเข้าร่วมเล่นหรือฝึกซ้อมหรือแข่งขันกีฬาอาชีพ
7. ขณะที่ผู้เอาประกันภัยเข้าร่วมกิจกรรมต่อไปนี้: การเดินเขา เดินป่าตามเส้นทางธรรมชาติที่มีการค้างคืนทุกกรณี เช่น การเดินเขาแบบ Trekking, Backpacking การแคมป์ปิ้งบนภูเขาทุกรูปแบบ การปีนหรือไต่หน้าผาทุกรูปแบบ รวมถึงหน้าผาจำลอง หรืออื่น ๆ ที่มีลักษณะคล้ายคลึงกัน การปีนเขาทุกรูปแบบ

เชื่อแป้ง เชื่อเมืองไทยประกันภัย



แผนประกันภัยการเดินทางต่างประเทศ เมืองไทย HAPPY Mile Travel “Extra Plan”

หน่วย: บาท/Unit: Baht

ความคุ้มครอง/Coverage	Worldwide / Schengen			Asia			AEC		
	Plan 1.5 M	Plan 3 M	Plan 5 M	Plan 1.5 M	Plan 3 M	Plan 5 M	Plan 1 M	Plan 2 M	Plan 3 M
1. การเสียชีวิต การสูญเสียอวัยวะ สายตา หรือทุพพลภาพ ถาวรหรือชั่วคราวเนื่องจากอุบัติเหตุ/ Loss of Life, Dismemberment, Loss of Sight or Total Permanent Disability from Accident • ผู้เอาประกันภัยอายุ 1-75 ปี/Insured Person (Age 1-75 Years) • ผู้เอาประกันภัยอายุ 76-80 ปี/Insured Person (Age 76-80 Years)	1,500,000 750,000	3,000,000 1,500,000	5,000,000 2,500,000	1,500,000 750,000	3,000,000 1,500,000	5,000,000 2,500,000	1,000,000 500,000	2,000,000 1,000,000	3,000,000 2,000,000
2. การรักษาพยาบาลในต่างประเทศ (ไม่คุ้มครองสภาพที่เป็นมาก่อนการเอาประกันภัย)/ Overseas Medical Expenses (Pre-Existing Conditions Not Covered) • ผู้เอาประกันภัยอายุ 1-75 ปี/Insured Person (Age 1-75 Years) • ผู้เอาประกันภัยอายุ 76-80 ปี/Insured Person (Age 76-80 Years)	1,500,000 1,500,000	3,000,000 2,000,000	5,000,000 3,000,000	1,500,000 1,500,000	3,000,000 2,000,000	5,000,000 3,000,000	1,000,000 1,000,000	1,500,000 1,500,000	2,000,000 1,500,000
3. การรักษาพยาบาลต่อเนื่องในประเทศไทย/Insuring Agreement Continued Medical Treatment in Thailand • ผู้เอาประกันภัยอายุ 1-75 ปี/Insured Person (Age 1-75 Years) • ผู้เอาประกันภัยอายุ 76-80 ปี/Insured Person (Age 76-80 Years)	150,000 75,000	300,000 100,000	500,000 150,000	150,000 75,000	300,000 100,000	500,000 150,000	100,000 50,000	150,000 75,000	200,000 75,000
4. การเลื่อน หรือการยกเลิกการเดินทาง/Trip Postponement or Trip Cancellation	20,000	50,000	100,000	20,000	50,000	100,000	5,000	10,000	15,000
5. ค่าใช้จ่ายในการลดจำนวนวันเดินทาง/Trip Curtailment	15,000	30,000	50,000	15,000	30,000	50,000	ไม่คุ้มครอง/Not Covered	2,000	3,500
6. การชิงเครื่องบิน/Air Craft Hijacking	30,000	60,000	100,000	30,000	60,000	100,000	ไม่คุ้มครอง/Not Covered	ไม่คุ้มครอง/Not Covered	ไม่คุ้มครอง/Not Covered
7. ชดเชยความล่าช้าในการเดินทาง/Flight Delay	5,000	15,000	25,000	5,000	15,000	25,000	3,000	5,000	7,000
8. การพลาดการต่อเที่ยวบิน/Missed Connecting Flight	5,000	9,000	15,000	5,000	9,000	15,000	ไม่คุ้มครอง/Not Covered	ไม่คุ้มครอง/Not Covered	ไม่คุ้มครอง/Not Covered
9. การสูญหาย หรือความเสียหายของกระเป๋าเดินทาง หรือทรัพย์สินส่วนตัว/ Loss or Damage of Baggage and Personal Effects	15,000	30,000	50,000	15,000	30,000	50,000	5,000	7,000	9,000
10. ขาดหายหรือสูญหายของเงินส่วนตัว/Lost of Personal Money	ไม่คุ้มครอง/Not Covered	3,000	5,000	ไม่คุ้มครอง/Not Covered	3,000	5,000	ไม่คุ้มครอง/Not Covered	ไม่คุ้มครอง/Not Covered	ไม่คุ้มครอง/Not Covered
11. การล่าช้าของกระเป๋าเดินทาง/Baggage Delay	5,000	15,000	25,000	5,000	15,000	25,000	3,000	5,000	7,000
12. ความรับผิดชอบบุคคลภายนอก/Third Party Liability	500,000	1,500,000	3,000,000	500,000	1,500,000	3,000,000	ไม่คุ้มครอง/Not Covered	ไม่คุ้มครอง/Not Covered	ไม่คุ้มครอง/Not Covered
13. การเคลื่อนย้ายเพื่อการรักษาพยาบาลฉุกเฉิน หรือการเคลื่อนย้ายกลับประเทศภูมิลำเนา ค่าใช้จ่ายในการส่งศพ หรืออัฐิกลับประเทศภูมิลำเนา/ Emergency Medical Evacuation or Repatriation or Repatriation of Mortal Remains	30,000,000	30,000,000	30,000,000	30,000,000	30,000,000	30,000,000	30,000,000	30,000,000	30,000,000
14. ชดเชยค่าโทรแจ้งเหตุฉุกเฉิน/Emergency call	ไม่คุ้มครอง / Not Covered	1,500	2,500	ไม่คุ้มครอง/Not Covered	1,500	2,500	ไม่คุ้มครอง/Not Covered	ไม่คุ้มครอง/Not Covered	ไม่คุ้มครอง/Not Covered
15. ความคุ้มครองเอกสารการเดินทาง/Travel Document	3,000	8,000	10,000	3,000	8,000	10,000	1,000	2,000	3,000
16. ผลประโยชน์การขยายระยะเวลาโดยอัตโนมัติ (สูงสุดไม่เกิน 30 วัน)/ Automatic Coverage Extension (30 Days Maximum)	คุ้มครอง/Cover	คุ้มครอง/Cover	คุ้มครอง/Cover	คุ้มครอง/Cover	คุ้มครอง/Cover	คุ้มครอง/Cover	คุ้มครอง/Cover	คุ้มครอง/Cover	คุ้มครอง/Cover

หน่วย: บาท/Unit: Baht

ระยะเวลาเดินทาง (วัน)/Travel Period (Days)	Plan 1.5 M	Plan 3 M	Plan 5 M	Plan 1.5 M	Plan 3 M	Plan 5 M	Plan 1 M	Plan 2 M	Plan 3 M
1 - 4	360.00	721.00	1,201.00	270.00	550.00	680.00	173.00	246.00	319.00
5 - 6	493.00	977.00	1,618.00	375.00	735.00	1,045.00	231.00	329.00	426.00
7 - 8	561.00	1,107.00	1,830.99	470.00	900.00	1,400.00	296.00	419.00	542.00
9 - 10	629.00	1,238.00	2,044.99	530.00	1,000.00	1,600.00	337.00	473.00	609.00
11 - 14	810.00	1,590.00	2,623.00	660.00	1,199.99	2,000.00	415.99	577.00	736.99
15 - 21	967.00	1,889.00	3,112.00	795.00	1,500.00	2,400.00	516.00	708.00	900.00
22 - 31	1,206.00	2,321.00	3,783.00	1,000.00	1,800.00	3,000.00	682.00	926.00	1,169.00
32 - 40	1,509.00	2,918.00	4,787.00	1,350.00	2,500.00	4,100.00	950.99	1,269.00	1,586.00
41 - 50	1,776.00	3,456.00	5,685.00	1,600.00	3,000.00	5,000.00	1,053.00	1,426.99	1,799.00
51 - 60	2,135.00	4,200.00	7,000.00	1,950.00	3,800.00	5,700.00	1,216.00	1,674.00	2,131.00
61 - 70	2,465.00	4,860.00	8,100.00	2,199.99	4,400.00	6,800.00	1,429.00	1,928.00	2,427.00
71 - 80	2,666.00	5,280.00	8,800.00	2,400.00	4,800.00	7,800.00	1,523.00	2,072.00	2,620.00
81 - 90	2,850.00	5,700.00	9,500.00	2,600.00	5,300.00	8,000.00	1,626.00	2,229.00	2,831.00
91 - 120	3,171.00	6,099.00	10,100.00	3,000.00	5,700.00	9,500.00	2,003.00	2,635.00	3,266.00
121 - 150	3,422.00	6,607.00	10,833.00	3,200.00	6,300.00	10,300.00	2,180.00	2,908.00	3,634.00
151 - 180	3,694.00	7,160.00	11,756.00	3,500.00	6,900.00	11,300.00	2,404.00	3,255.00	4,101.99
1 ปี / Year	4,192.00	8,129.00	13,353.00	4,000.00	7,700.00	12,700.00	2,673.00	3,616.00	4,556.00