



**BHT9233534 PROMOTION KEUKENHOF 7 DAYS**

**QR**

**เยอรมัน \* เนเธอร์แลนด์ \* เบลเยียม \* ฝรั่งเศส**



**กำหนดการเดินทาง**

มีนาคม – พฤษภาคม 2567





( กรุณาสั่งจองที่นั่งล่วงหน้าก่อนการเดินทางอย่างน้อย 8 สัปดาห์เพื่อความสะดวกในการยื่นวีซ่า )

## วันที่1 ท่าอากาศยานสุวรรณภูมิ

- 16.30 น. สมาชิกทุกท่านพร้อมกัน ณ ท่าอากาศยานสุวรรณภูมิ อาคารผู้โดยสารขาออกระหว่างประเทศชั้น 4 เคาร์เตอร์สายการบินกาดัวร์แอร์เวย์ (เคาเตอร์ Q) เจ้าหน้าที่คอยดูแลเช็คอินสัมภาระและบัตรที่นั่งบนเครื่อง
- 19.10 น. ออกเดินทางสู่มิลัน โดยสายการบินกาดัวร์แอร์เวย์ เที่ยวบินที่ QR835
- 22.35 น. เดินทางถึงกรุงโคสตา ประเทศกาดัวร์

## วันที่2 แฟรงค์เฟิร์ต – บ็อบพาร์ด – ล่องเรือแม่น้ำไรน์ - เซนต์กอร์ – โคโลญจน์ - ดุสเซลดอร์ฟ

- 02.10 น. ออกเดินทางสู่กรุงแฟรงค์เฟิร์ต ประเทศเยอรมัน...โดยสายการบินกาดัวร์แอร์เวย์ เที่ยวบินที่ QR069
- 06.40 น. เดินทางถึงสนามบินนานาชาติแฟรงค์เฟิร์ต ประเทศเยอรมัน หลังผ่านการตรวจคนเข้าเมืองและศุลกากรแล้ว นำท่านเดินทางสู่ “เมืองบ็อบพาร์ด” (Boppard) เมืองแสนสวยริมฝั่งแม่น้ำไรน์ ซึ่งนอกจากมีทัศนียภาพที่สวยงามอันเปี่ยมเสน่ห์แล้ว บ็อบพาร์ดยังมีชื่อเสียงในด้านวัฒนธรรมประจำท้องถิ่น มีเวลาให้ท่านได้ถ่ายภาพอันสวยงามของแม่น้ำไรน์ และชื่อของที่ระลึกพื้นเมือง อาทิ มิดเยอรมนี, ที่เปิดไวน์, ของที่ระลึกน่ารักๆประดับบ้าน ฯลฯ จากนั้นนำคณะออกเดินทางสู่ท่าเรือ “นำท่านล่องเรือนำเที่ยวทันทสมัชชมความสวยงามสองฝากฝั่งแม่น้ำไรน์” ที่มีเรื่องราวของปราสาทต่างๆเก่าแก่มากมายของมหาเศรษฐีในอดีตจากยุคโรมันและชาวเยอรมันเผ่าต่างๆที่ยังคงมีมนต์เสน่ห์อย่างไม่เสื่อมคลาย แม่น้ำแห่งนี้ยังก่อให้เกิดเรื่องราว, ตำนาน และบทเพลงต่างๆที่ทำให้ผู้คนหลงใหล เรือจะนำท่านผ่านหน้าผา “ลอเรไล” อันเป็นตำนานของหญิงสาวที่คร่ำครวญผู้คนที่เดินทางโดยเรือผ่านแม่น้ำสายนี้จนเข้าสู่ “เขตเซนต์กอร์” เมืองเล็กๆ ที่มีชื่อเสียงเพราะบทกวีของ Heinrich Heine เป็นเมืองที่ได้รับการดูแลรักษาอย่างดีเยี่ยม



เที่ยง บริการอาหารมื้อกลางวัน ณ ภัตตาคาร

บ่าย นำท่านเดินทางสู่ “เมืองโคโลญจน์” นำท่านเก็บภาพความสวยงามยิ่งใหญ่อลังการของ “มหาวิหารแห่งโคโลญจน์” สัญลักษณ์แห่งเมืองโคโลญจน์ เป็นมหาวิหารสไตล์โกธิกดั้งเดิม สร้างในปี 1248 ใช้เวลาสร้างยาวนานมาราว 632 ปี จากนั้นเดินเที่ยวชมเมือง



โคโลญจน์ พร้อมช้อปปิ้งสินค้าพื้นเมือง ,ของที่ระลึก ตลอดจนสินค้าแบรนด์เนมชื่อดังนานาชนิดบนถนน Walking Street รอบมหาวิหาร นำท่านออกเดินทางสู่ประเทศเยอรมัน สู่ “เมืองดุสเซลดอร์ฟ” นอกเหนือจากประวัติศาสตร์ นับแต่ยุคสมัยปี 1100, เมืองหลวงแห่ง North Rhine-Westphalia แห่งนี้ ยังเป็นศูนย์รวมการค้า และเมืองแฟชั่นของ เยอรมัน

ค่ำ บริการอาหารมื้อค่ำ ณ ภัตตาคาร / จากนั้นนำท่านเดินทางเข้าสู่ที่พัก

**พักที่ : Wyndham Garden Duesseldorf Mettmann หรือที่พักระดับใกล้เคียง**

**วันที่3 ดุสเซลดอร์ฟ – อัมสเตอร์ดัม - ล่องเรือหลังคากระจก - Coster Diamond - ดามส์สแควร์**

เช้า บริการอาหารมื้อเช้า ณ ห้องอาหารของโรงแรมที่พัก

นำท่านออกเดินทางสู่ “กรุงอัมสเตอร์ดัม” ประเทศเนเธอร์แลนด์พร้อมชมวิวทิวทัศน์ที่สวยงามระหว่างการเดินทาง ท้องทุ่งอันเขียวขจี สลับกับหมู่บ้านทางชนบท ตลอดสองข้างทาง เดินทางถึง “กรุงอัมสเตอร์ดัม” ตั้งอยู่ริมฝั่งแม่น้ำอัมสเทล (Amstel) เริ่มก่อตั้งประมาณคริสต์ศตวรรษที่ 12 ปัจจุบันเป็นเมืองที่ใหญ่ที่สุดของเนเธอร์แลนด์ มีประชากรในเขตตัวเมืองประมาณ 742,000 คนชมสภาพเมืองที่มีคลองเล็กคลองน้อยตัดไปมาทั่วเมืองอย่างเป็นระเบียบกว่า100 สาย



เที่ยง บริการอาหารมื้อกลางวัน ณ ภัตตาคาร

บ่าย หลังอาหารให้ท่านได้เพลิดเพลินกับการ “ล่องเรือหลังคากระจก” เรือจะล่องไปตามลำคลองของเมืองที่จะให้ท่านได้เห็นบ้านเรือนแบบชาวดัตช์ที่สร้างมาตั้งแต่ศตวรรษที่ 17 ที่มีเอกลักษณ์เฉพาะตัว จะเป็นอาคารทรงแคบที่มีตะขออยู่ชั้นบนสุดของอาคารเอาไว้ขนเฟอร์นิเจอร์เข้าบ้านระหว่างเส้นทางล่องเรือผ่านบ้านเรือนแพที่อยู่ริมคลองที่มีอยู่มากถึง 2,500 หลัง แล้วไปชมเขตที่เมืองที่เก่าแก่ที่สุดของกรุงอัมสเตอร์ดัม นำท่านเข้าชม “สถาบันเจียรไนเพชร” (Coster Diamond) อุตสาหกรรมการเจียรไนเพชร

ของเนเธอร์แลนด์ได้รับการยกย่องว่าดีที่สุดในโลก ชมขั้นตอน การคัดเลือกเพชร โดยละเอียดจากวิทยากรผู้ชำนาญ ตลอดจนขั้นตอนการเจียรไนเพชรให้



เป็นอัญมณีที่มีค่าที่สุดสำหรับท่านที่ ต้องการเป็นเจ้าของอัญมณีล้ำค่า เลือกซื้อตามชอบใจพร้อมใบการันตี Certificate จากบริษัทฯที่มีชื่อเสียง มีเวลาให้ท่านได้เลือกซื้อสินค้า ภายในร้านที่ทำด้วยไม้เป็นของที่ระลึกต่างๆ เช่น





พวงกุญแจ, รองเท้าไม้, ภาพวาด, ของที่ระลึก ฯลฯ นำท่านเดินทางเข้าสู่ “ตามส์สแควร์” จัตุรัสใหญ่ใจกลางกรุง  
อัมสเตอร์ดัม ให้ท่านได้เดินเที่ยวชมบรรยากาศอันโรแมนติคกับอาคารต่างๆในสไตล์ยุโรป

ค่า บริการอาหารมื้อค่ำ ณ ภัตตาคาร / จากนั้นนำท่านเดินทางเข้าสู่ที่พัก

**พักที่ : Van der Valk Hotel Schiphol หรือที่พักระดับใกล้เคียง**

#### **วันที่4 อัมสเตอร์ดัม - หมู่บ้านกังหันลมซานส์ สคันส์ – กรุงบรัสเซลส์ - อะตอมเมียม**

เช้า บริการอาหารมื้อเช้า ณ ห้องอาหารของโรงแรมที่พัก

นำท่านออกเดินทางสู่ “หมู่บ้านกังหันลม” “ซานส์ สคันส์” ซึ่งมีการอนุรักษ์กังหันลม และบ้านเรือนดั้งเดิมของ  
ฮอลแลนด์ ที่นี่เป็นเหมือนพิพิธภัณฑ์  
กลางแจ้งที่รวมความเป็นฮอลแลนด์หลาย  
อย่างเข้าไว้ด้วยกัน บ้านไม้สีเขียวน้ำ สวน  
เล็กๆ หน้าบ้านสไตล์ฮอลแลนด์ กังหัน ลม  
เก่าแก่ กังหันลมสวย ๆ แบบดั้งเดิม นอกจาก  
กังหันลมแล้วก็ยังมีรองเท้าไม้ อีก ที่เป็น  
สัญลักษณ์ของประเทศ Nether lands ให้ท่าน  
ได้เดินเที่ยวชมบรรยากาศอันสดชื่นบริสุทธิ์  
ท่ามกลางทุ่งหญ้าเขียวขจี ให้ท่านได้เลือกซื้อ  
เลือกชมรองเท้าไม้และของที่ระลึกพื้นเมือง อาทิ เนยแข็งนานาชนิด, ของประดับบ้าน, ของใช้ในครัวเรือน ฯลฯ นำ  
ท่านเดินทางสู่ “เมืองลิสซ์”



เที่ยง อีศระอาหารกลางวันเพื่อความสะดวกในเดินชมสวน

นำท่านเดินทางเข้าสู่ “สวนเคอเคนฮอฟ” Keukenhof Garden อุทยานดอกทิวลิปและสวนพฤกษศาสตร์ใหญ่และ  
งดงามที่สุดในโลก เดินเที่ยวชมความ  
สวยงามของชมดอกทิวลิป, ดอกกลีบลี, และ  
ดอกไม้แสนสวยงามนานาพรรณที่กำลังบาน  
สะพรั่งทั้งสวน และดอกไม้พันธุ์พิเศษๆที่อยู่  
ในห้องเรือนกระจก และถ่ายรูปคู่กับ “กังหัน  
ลม” สัญลักษณ์ของเนเธอร์แลนด์ พอมีเวลา  
ให้ท่านดื่มด่ำบรรยากาศอย่างเต็มอ้อมภายใน  
สวนดอกไม้ที่มีชื่อเสียงที่สุดในโลกตาม  
อัยาศัย จากนั้นนำท่านเดินทางสู่ “กรุงบรัส  
เซล” เป็นเมืองหลวงของประเทศเบลเยียม และเป็นศูนย์กลางหรือเมืองหลวงอย่างไม่เป็นทางการของสหภาพยุโรป





นำท่านถ่ายรูปคู่ “อะตอมเมียม” ประติมากรรมรูปอะตอมมฮีมา สัญลักษณ์จากการรวมตัวครั้งแรกของกลุ่มประเทศยุโรปเมื่อปี ค.ศ.1959

ค่ำ บริการอาหารมื้อค่ำ ณ ภัตตาคาร

**พักที่ : Hotel Mercure Brussels Centre Midi หรือที่พักระดับใกล้เคียง**

**วันที่ 5** **กรุงบรัสเซลส์ - จตุรัสกรองด์ปลาซ - แมนาकिनพิส - ซ็อบปีง**  
**ปารีส - ย่านมงมาร์ต - มหาวิหารซาเครเกอร์**

เช้า บริการอาหารมื้อเช้า ณ ห้องอาหารของโรงแรมที่พัก

จากนั้นนำท่านเดินทางเข้าสู่เขตเมืองเก่าภายในบริเวณ “จตุรัสกรองด์ปลาซ” สัมผัสกับบรรยากาศลานกว้างซึ่งล้อมรอบทั้งสี่ด้านด้วยตึกโบราณแต่ละตึกล้วนมีลวดลายปูนวิจิตรเต็มท่งเป็นอาคารสไตล์บาร็อก ทั้งศาลาว่าการเมือง , พิพิธภัณฑ์ประจำเมือง, อาคารของสมาคมอาชีพต่างๆ ฯลฯ ซึ่งจะทำให้สัญลักษณ์ไว้บนจั่วหรือเหนือประตูเป็นสัญลักษณ์เฉพาะของตัวเอง นำท่านชม “แมนาคินพิส” อนุสาวรีย์หนูน้อยยืนถือสัญลักษณ์ของกรุงบรัสเซลส์ ชมจัตุรัสแกรนด์เพลซ(มรดกโลก) ใจกลางเมือง ชมหมู่ตึกต่างๆ อาทิ ศาลาว่าการเมือง หมู่ตึกกริลเฮาส์ ซึ่งครั้งหนึ่งในอดีตเคยเป็นสถานที่ประทับของราชวงศ์กษัตริย์เบลเยียม และเป็นตลาดนัดจตุรรวมการแลกเปลี่ยนสินค้าในอดีต อิสระให้ท่านเดินเลือกซื้อสินค้าพื้นเมือง อาทิ ซ็อกโกแลตผ้าลายลูกไม้ เสื้อผ้ารองเท้ากระเป๋ ฯลฯ



เที่ยง บริการอาหารมื้อกลางวัน ณ ภัตตาคาร

บ่าย นำท่านออกเดินทางเข้าสู่ “มหานครปารีส” / ถึงมหานครปารีส นำท่าน ผ่านชม มหานครปารีส ตั้งอยู่บนแม่น้ำแซ

นบุรีบริเวณตอนเหนือของประเทศฝรั่งเศสบนใจกลางแคว้นอีล-เดอ-ฟรองซ์ จากการตั้งถิ่นฐานมากกว่า 2,000 ปี ปัจจุบันกรุงปารีสเป็นหนึ่งในศูนย์กลางทางเศรษฐกิจและวัฒนธรรมที่ล้ำสมัยแห่งหนึ่งของโลก และด้วยอิทธิพลของการเมือง การศึกษา บันเทิง สื่อ แฟชั่น วิทยาศาสตร์และศิลปะ ทำให้กรุงปารีสเป็นหนึ่งในเมืองที่สำคัญที่สุดแห่งหนึ่งของโลก นำท่านเดินทางเข้าสู่ “ย่านมง







มาร์ต” (Montmartre) เป็นเนินเขา ทางเหนือของปารีสและเป็นจุดที่สูงที่สุดของเมือง ชม “มหาวิหารซาเครเกอร์” (Basilica of Sacre Coeur) ที่สร้างขึ้นเพื่อเป็นอนุสรณ์สถานที่อุทิศแด่ชาวฝรั่งเศส ที่เสียชีวิตจากสงครามกับรัสเซีย ออกแบบตามแบบศิลปะสไตล์โรมัน - ไบเซนไทน์ Roman-Byzantine สีขาวสวยเด่นเป็นสง่าบนเนินเขา มองมาร์ต นำท่านชมความงามของวิว สวยของปารีส ที่แห่งนี้ยังเปรียบได้กับว่าเป็น เนินแห่งความฝัน ของบรรดาศิลปินทั้งหลาย ณ ที่แห่งนี้คือ ที่นัดพบของศิลปินมาตั้งแต่ศตวรรษที่ 19 ผลงานศิลปะได้มี การสร้างสรรค์จากที่นี่เป็นจำนวนมาก อิสระให้ทุกท่านได้เพลิดเพลินกับบรรยากาศแบบชาวปารีสเชิง ในย่านมองมาร์ตตลอดสองข้างทาง จะเต็มไปด้วยร้านกาแฟสไตล์ปารีสเชิง อิสระให้ท่านได้เดินชมบรรยากาศ และเลือกซื้อของที่ระลึกต่างๆ

ค่ำ บริการอาหารมื้อค่ำ ณ ภัตตาคาร

พักที่ : **Best Western Plus Paris Vélizy** หรือที่พักระดับใกล้เคียง

วันที่6 ปารีส - City Tour - ดองเรือชมแม่น้ำแซนน์ – Duty Free – ห้างลาฟาแยต - สนามบิน

เช้า บริการอาหารมื้อเช้า ณ ห้องอาหารของโรงแรมที่พัก

นำท่านชม “จัตุรัสคองคอร์ด” Place de la Concorde ที่พระเจ้าหลุยส์ที่ 16 และพระนางมารีอังตัวแนต ถูกตัดสินประหารชีวิตโดยกิโยตินในสมัยปฏิวัติฝรั่งเศส ชมถนนแห่งแฟชั่น “ชองเอลิเซ่” (Champs-Elysees) ที่มี ความยาวกว่า 2 กิโลเมตรที่ร่มรื่นไปด้วยต้นเมเปิ้ลตลอดสองข้างทางและถือว่าเป็นถนนที่ติดอันดับสวยที่สุดในโลก นำท่านถ่ายภาพคู่กับ “หอไอเฟล” สัญลักษณ์อันโดดเด่นของมหานครปารีส บริเวณ“จัตุรัสทรอคาดโร” จากนั้นนำท่านถ่ายภาพคู่กับ “ประตูชัย” Arc de Triomphe สัญลักษณ์แห่งชัยชนะที่จักรพรรดิโพลีเนียนให้สร้างขึ้นในปี ค.ศ.180 นำท่านช้อปปิ้งสินค้าปลอดภาษีที่

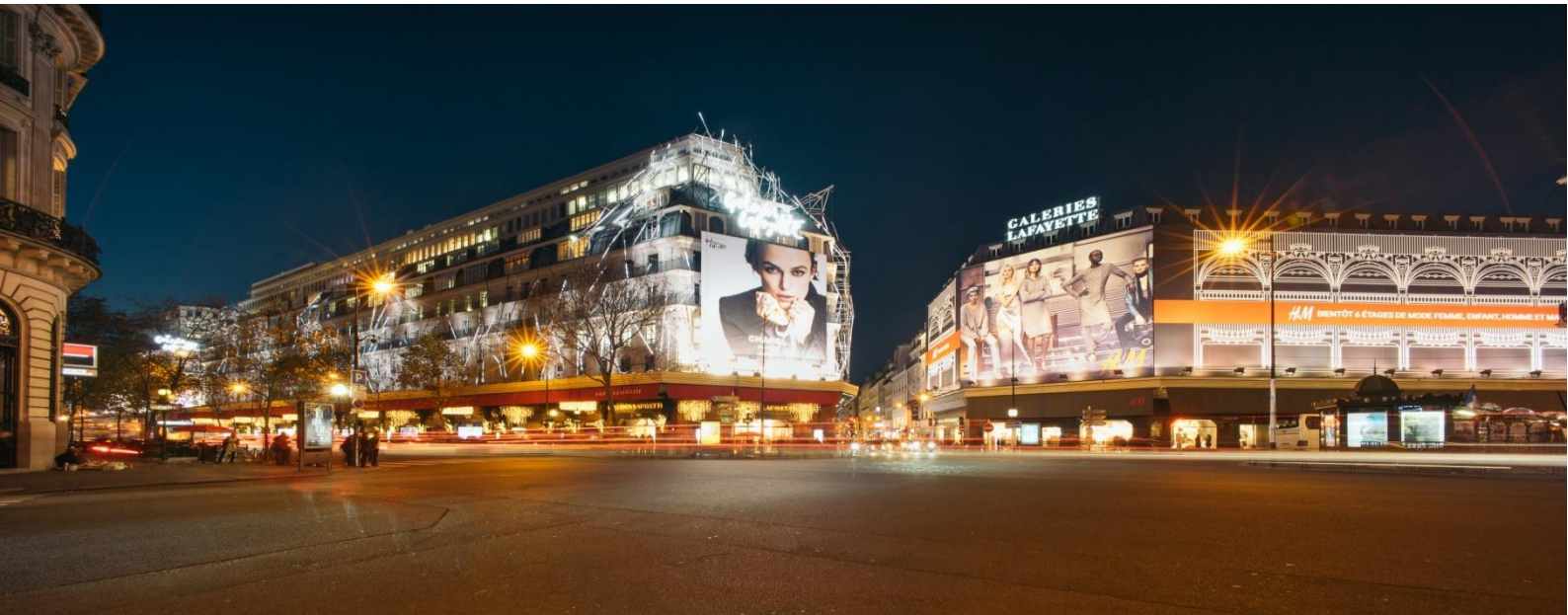




Duty Free อิสระกับการ ช้อปปิ้งสินค้าตามรสนิยมแบรนด์ชื่อดังนานาชาติ อาทิ น้ำหอม เสื้อผ้า กระเป๋า กระเป๋าเดินทาง เครื่องสำอาง นำท่าน “ท่องเรือชมแม่น้ำแซนน์” พร้อมชมชมสถานที่สำคัญคู่บ้านคู่เมืองสองฝั่งของแม่น้ำแซนน์ โบราณสถานและอาคารที่เก่าแก่สร้างด้วยศิลปะแบบเรอเนสซองส์ ควรค่าแก่การอนุรักษ์และสร้างภาพให้ ปารีสโดดเด่นเป็นมหานครที่งดงามแห่งหนึ่งของโลก อาทิเช่น หอไอเฟล , พิพิธภัณฑ์ลูฟร์ , ศาลาว่าการ โอเต็ล เดอ วิลส์ , เกาะเซนต์หลุยส์ , โบสถ์นอร์ทเทรอดาม , พิพิธภัณฑ์ออร์แซย์ , แซงวาลีดี , พระราชวังบูร์บ็อง , สะพานอเล็กซานเดอร์ที่ 3 ฯลฯ นำท่านช้อปปิ้งสินค้าปลอดภาษีที่ Duty Free อิสระกับการ ช้อปปิ้งสินค้าตามรสนิยมแบรนด์ชื่อดังนานาชาติ อาทิ น้ำหอม เสื้อผ้า กระเป๋า กระเป๋าเดินทาง เครื่องสำอาง

เที่ยง อิสระอาหารมื้อกลางวันเพื่อความสะดวกในช้อปปิ้ง

บ่าย จากนั้นมีเวลาให้ท่านได้ช้อปปิ้งสินค้าแบรนด์เนมไฮเอนด์ ต่างๆ มากมาย อาทิเช่น Louis Vuitton , Chanel , Goyard , Fendi , Dior , Prada , Gucci และอีกหลากหลายแบรนด์ชื่อดัง ที่ห้างสรรพสินค้าชื่อห้างชื่อดังที่ ห้างสรรพสินค้า แกลลารี-ลาฟาแยตต์ Galerie Lafayette ท่านสามารถช้อปปิ้งสินค้าแบรนด์เนม ใจกลางกรุงปารีส เพื่อต้อนรับนักท่องเที่ยวจากทั่วทุกมุมโลกที่เดินทางมาเยือนและช้อปปิ้งยังกรุงปารีส



ค่ำ อิสระอาหารมื้อค่ำเพื่อความสะดวกในช้อปปิ้ง

22.00 น. ออกเดินทางสู่กรุงเทพฯ โดยสายการบินกาดัวร์แอร์เวย์ เที่ยวบินที่ QR 038

**วันที่ 7** **กรุงเทพฯ**

06.30 น. เดินทางถึงกรุง โดฮา ประเทศกาตาร์ (แวะพักเปลี่ยนเครื่อง)

07.50 น. เหิรฟ้าสู่กรุงเทพฯ โดยสายการบินกาดัวร์แอร์เวย์ เที่ยวบินที่ QR 834

18.20 น. กลับถึงสนามบินสุวรรณภูมิโดยสวัสดิภาพ พร้อมความประทับใจ

**\*\*\*หมายเหตุ** โปรแกรมการเดินทางอาจเปลี่ยนแปลงได้ตามความเหมาะสม เนื่องจากสภาพ ลม , ฟ้า , อากาศ, การล่าช้าอันเนื่องมาจากสายการบิน และสถานการณ์ในต่างประเทศที่ทางคณะเดินทางในขณะนั้น เพื่อความปลอดภัยในการ





เดินทาง โดย เวิลด์ คอนเน็คชั่นส์ ได้มอบหมายให้ หัวหน้าทัวร์ผู้นำทัวร์ มีอำนาจตัดสินใจ ณ ขณะนั้นทั้งนี้การตัดสินใจ จะคำนึงถึงผลประโยชน์ของหมู่คณะเป็นสำคัญ\*\*\*

อัตราค่าบริการ				
กำหนดการเดินทาง	ผู้ใหญ่ พักห้องละ 2 ท่าน	เด็กอายุต่ำกว่า 12 ปี พักกับผู้ใหญ่ 1 ท่าน	เด็กอายุต่ำกว่า 12 ปี พักกับผู้ใหญ่ 2 ท่าน (เสริมเตียง)	พักเดี่ยว
21 – 27 มี.ค. 2567	69,900	69,900	69,900	15,000
18 – 24 มี.ค. 2567	69,900	69,900	69,900	15,000
25 มี.ค. - 01 พ.ค. 2567	72,900	72,900	72,900	15,000
03 – 09 พ.ค. 2567	69,900	69,900	69,900	15,000
05 – 11 พ.ค. 2567	69,900	69,900	69,900	15,000
08 – 14 พ.ค. 2567	69,900	69,900	69,900	15,000
* คณะออกเดินทางได้เมื่อมีจำนวนผู้เดินทางครบ 25 ท่านเท่านั้น *				
** ต้องการเดินทางโดยชั้นธุรกิจ (Business Class) กรุณาสอบถามราคาเพิ่มเติมจากเจ้าหน้าที่บริษัทฯ **				

## อัตราค่าบริการนี้รวม

- ค่าตั๋วเครื่องบินชั้นประหยัด ไป-กลับ กรุงเทพฯ-แฟรงค์เฟิร์ต // ปารีส-กรุงเทพฯ (หรือสลับประเทศล่วงหน้า-หลัง)
- ค่ารถปรับอากาศเที่ยวตามระบุไว้ในรายการ พร้อมคนขับรถที่ชำนาญเส้นทาง กฎหมายในยุโรปไม่อนุญาตให้คนขับรถเกิน 12 ชม./วัน
- โรงแรมที่พักตามระบุหรือเทียบเท่าในระดับเดียวกัน โรงแรมส่วนใหญ่ในยุโรปจะไม่มีเครื่องปรับอากาศ เนื่องจากอยู่ในแถบที่มีอุณหภูมิต่ำและราคาโรงแรมจะปรับขึ้น 3-4 เท่าตัว หากวันเข้าพักตรงกับงานเทศกาล เทรดแฟร์หรือการประชุมต่างๆ อันเป็นผลทำให้ต้องมีการปรับเปลี่ยนย้ายเมือง โดยคำนึงถึงความเหมาะสมเป็นหลัก
- ค่าอาหารที่ระบุในรายการ ให้ท่านได้ลิ้มรสกับอาหารท้องถิ่นในแต่ละประเทศ
- ค่าบริการนำทัวร์โดยหัวหน้าทัวร์ผู้มีประสบการณ์นำเที่ยวให้ความรู้ และคอยดูแลอำนวยความสะดวกตลอดการเดินทาง
- ค่าประกันอุบัติเหตุในการเดินทางวงเงินท่านละ 1,000,000 บาท (ตามเงื่อนไขกรมธรรม์) หากท่านอายุเกิน 75 ปี หรือไม่ได้เดินทางไปและกลับพร้อมกรุ๊ป ท่านต้องซื้อประกันเดี่ยวเพิ่ม





## อัตราค่าบริการนี้ไม่รวม

1. ค่าภาษีมูลค่าเพิ่ม 7 % และค่าภาษีหัก ณ ที่จ่าย 3 %
2. ค่าทิปหัวหน้าทัวร์ วันละ 150 บาท / ท่าน (1,050 บาท)
3. ค่าทิปพนักงานขับรถตลอดการเดินทาง ท่านละ 2 ยูโรต่อวัน / (10 ยูโร)
4. ค่าธรรมเนียมในการยื่นวีซ่ายุโรปหรือกลุ่มเชงเก้นวีซ่า และค่าธรรมเนียมวีซ่า ทางสถานทูตไม่คืนให้ท่านไม่ว่าท่านจะผ่านการพิจารณาหรือไม่ก็ตาม **ค่าวีซ่า+ค่าบริการยื่นวีซ่า ท่านละ 7,000 บาท**
5. ค่าใช้จ่ายส่วนตัว อาทิ ค่าโทรศัพท์ ค่าซักรีด ค่าเครื่องดื่มและอาหารนอกเหนือจากที่ระบุในรายการ
6. ค่าประกันของภยาน้ำมันที่ทางสายการบินแจ้งเปลี่ยนแปลงกะทันหัน

## เงื่อนไขการสำรองที่นั่ง และการชำระเงิน

1. **กรุณาจองล่วงหน้าพร้อมชำระงวดแรก 50,000 บาท** เมื่อจอง พร้อมส่งสำเนาหน้าหนังสือเดินทาง Passport มายังบริษัท และค่าใช้จ่ายส่วนที่เหลือกรุณาชำระก่อนการเดินทางไม่น้อยกว่า 20 วัน มิฉะนั้นจะถือว่าท่านยกเลิกการเดินทาง
2. เนื่องจากรายการทัวร์นี้เป็นแบบเหมาจ่ายเบ็ดเสร็จ หากท่านสละสิทธิ์การใช้บริการใดๆตามรายการ หรือถูกปฏิเสธการเข้าและออกประเทศไม่ว่าในกรณีใดก็ตาม บริษัทฯ ขอสงวนสิทธิ์ไม่คืนเงินในทุกกรณี
3. บริษัทฯ ขอสงวนสิทธิ์ยกเลิกการเดินทางก่อนล่วงหน้า 10 วัน ซึ่งจะเกิดขึ้นได้ก็ต่อเมื่อไม่สามารถทำรูปได้อย่างน้อย 25 ท่าน และหรือ ผู้ร่วมเดินทางในคณะไม่สามารถผ่านการพิจารณาวีซ่าได้ครบ 25 ท่าน ซึ่งในกรณีนี้ ทางบริษัทฯ ยินดีคืนเงินให้ทั้งหมดหักค่าธรรมเนียมวีซ่า หรือจัดหาคณะทัวร์อื่นให้ ถ้าท่านต้องการ
4. บริษัทฯ ขอสงวนสิทธิ์ที่จะเปลี่ยนแปลงรายละเอียดบางประการในทัวร์นี้ เมื่อเกิดเหตุจำเป็น สุดวิสัย จนไม่อาจแก้ไขได้และไม่รับผิดชอบใดๆ ในกรณีที่สูญหาย สูญเสียหรือได้รับบาดเจ็บ ที่นอกเหนือความ รับผิดชอบของหัวหน้าทัวร์และเหตุสุดวิสัยบางประการเช่น การนัดหยุดงาน ภัยธรรมชาติ การจลาจล ต่างๆ
5. เมื่อท่านได้ชำระเงินมัดจำหรือทั้งหมด ไม่ว่าจะเป็นการชำระผ่านตัวแทนของบริษัทฯ หรือชำระโดยตรงกับทางบริษัทฯ ทางบริษัทฯ จะขอถือว่าท่านรับทราบและยอมรับในเงื่อนไขต่างๆของบริษัทฯ ที่ได้ระบุไว้โดยทั้งหมด

## หมายเหตุ

1. บริษัทฯ จะทำการยื่นวีซ่าของท่านก็ต่อเมื่อในขณะมีผู้สำรองที่นั่งครบ 25 ท่าน และได้รับคิวการตอบรับจากทางสถานทูต เนื่องจากบริษัทฯ จะต้องใช้เอกสารต่างๆที่เป็นกรุปในการยื่นวีซ่า อาทิ ตัวเครื่องบิน ห้องพักที่คอนเฟิร์มมาจากทางยุโรป ประกันการเดินทาง ฯลฯ ทางท่านจะต้องรอให้คณะครบ 25 ท่าน จึงจะสามารถยื่นวีซ่าให้กับทางท่านได้อย่างถูกต้อง
2. หากในช่วงที่ท่านเดินทางคิววีซ่ากรุปในการยื่นวีซ่าเต็ม ทางบริษัทต้องขอสงวนสิทธิ์ในการยื่นวีซ่าเดี่ยว ซึ่งทางท่านจะต้องเดินทางมายื่นวีซ่าด้วยตัวเอง ตามวัน และเวลานัดหมายจากทางสถานทูต โดยมีเจ้าหน้าที่ของบริษัทคอยดูแล และอำนวยความสะดวก
3. เอกสารต่างๆที่ใช้ในการยื่นวีซ่าท่องเที่ยวทวีปยุโรป ทางสถานทูตเป็นผู้กำหนดออกมา มิใช่บริษัททัวร์เป็นผู้กำหนด ท่านที่มีความประสงค์จะยื่นวีซ่าท่องเที่ยวทวีปยุโรป กรุณาจัดเตรียมเอกสารให้ถูกต้อง และครบถ้วนตามที่สถานทูตต้องการ เพราะ



จะมีผลต่อการพิจารณาวีซ่าของท่าน บริษัททัวร์เป็นแต่เพียงตัวกลาง และอำนวยความสะดวกในการยื่นวีซ่าเท่านั้น มิได้เป็นผู้พิจารณาว่าวีซ่าให้กับทางท่าน

#### 4. กรณีวีซ่าที่ท่านยื่นไม่ผ่านการพิจารณา และคณะสามารถออกเดินทางได้ ท่านจะต้องเสียค่าใช้จ่ายจริงที่เกิดขึ้นดังต่อไปนี้

- ค่าธรรมเนียมการยื่นวีซ่าและค่าดำเนินการ ทางสถานทูตจะไม่คืนค่าธรรมเนียมใดๆทั้งสิ้นแม้ว่าจะผ่านหรือไม่ผ่านการพิจารณา
  - ค่ามัดจำตัวเครื่องบิน หรือตัวเครื่องบินที่ออกมาจริง ณ วันยื่นวีซ่า ซึ่งตัวเป็นเอกสารที่สำคัญในการยื่นวีซ่า หากท่านไม่ผ่านการพิจารณา ตัวเครื่องบินถ้าออกตัวมาแล้วจะต้องทำการ REFUND โดยจะมีค่าธรรมเนียมที่ท่านต้องถูกหักบางส่วน และส่วนที่เหลือจะคืนให้ท่านภายใน 45-60 วัน (ตามกฎหมายของแต่ละสายการบิน) ถ้ายังไม่ออกตัวท่านจะเสียแต่ค่ามัดจำตัวตามจริงเท่านั้น
  - ค่าห้องพักในทวีปยุโรป ถ้าคณะออกเดินทางได้ และท่านไม่ผ่านการพิจารณาวีซ่า ตามกฎท่านจะต้องคืนค่ามัดจำห้องใน 2 คืนแรกของการเดินทางหากท่านไม่ปรากฏตัวตามวันที่เข้าพัก ทางโรงแรมจะต้องยึดค่าห้อง 100% ในทันที ทางบริษัทจะแจ้งให้ท่านทราบ และมีเอกสารชี้แจงให้ท่านเข้าใจ
5. หากท่านผ่านการพิจารณาวีซ่า แล้วยกเลิกการเดินทางทางบริษัทขอสงวนสิทธิ์ในการยึดค่าใช้จ่ายทั้งหมด 100%
6. ทางบริษัทเริ่มต้น และจบ การบริการ ที่สนามบินสุวรรณภูมิ กรณีท่านเดินทางมาจากต่างจังหวัด หรือต่างประเทศ และจะสำรองตัวเครื่องบิน หรือพาหนะอย่างหนึ่งอย่างใดที่ใช้ในการเดินทางมาสนามบิน ทางบริษัทจะไม่รับผิดชอบค่าใช้จ่ายในส่วนนี้ เพราะเป็นค่าใช้จ่ายที่นอกเหนือจากโปรแกรมการเดินทางของบริษัท ฉะนั้นท่านควรจะให้กรุป FINAL 100% ก่อนที่จะสำรองยานพาหนะ

### เงื่อนไขการยกเลิก

1. ยกเลิกก่อนการเดินทาง 30 วัน - คืนค่าใช้จ่ายทั้งหมด ยกเว้นกรุปที่เดินทางช่วงวันหยุด หรือเงินค่ามัดจำที่ต้องการันตีที่นั่งกับสายการบิน หรือ กรุปที่มีการการันตีค่ามัดจำที่พักโดยตรงหรือ โดยการผ่านตัวแทนในประเทศ หรือต่างประเทศ และไม่อาจขอคืนเงินได้ (ค่าใช้จ่ายตามความเป็นจริง)
2. ยกเลิกก่อนการเดินทาง 15 – 29 วันขึ้นไป – เก็บค่าใช้จ่าย 50 % ของราคาทัวร์
3. ยกเลิกก่อนการเดินทาง 1 – 15 วัน – เก็บค่าบริการทั้งหมด 100 %

### เอกสารที่ใช้ประกอบในการยื่นวีซ่า (ต้องมาโชว์ตัวที่สถานทูตพร้อมสแกนนิ้วมือทุกท่าน)

- หนังสือเดินทาง (ตัวจริง) ที่เหลืออายุใช้งานไม่ต่ำกว่า 6 เดือน และมีหน้าหนังสือเดินทางว่างอย่างน้อย 3 หน้า
  - รูปถ่ายสี จากหลังเป็นสีขาวเท่านั้น ขนาด 1.5 x 2 นิ้ว จำนวน 3 รูป (ต้องถ่ายไว้ไม่เกิน 6 เดือน) หน้าตรง ไม่สวมแว่นตา ไม่ยิ้มเห็นฟัน ขึ้นอยู่กับประเทศที่จะเดินทาง
  - หลักฐานแสดงสถานะการทำงาน 1 ชุด
- \*\*\* **กรณีค้าขาย** : หลักฐานทางการค้า เช่น สำเนาใบรับรองจากกระทรวงพาณิชย์หรือใบทะเบียนการค้าที่มีชื่อผู้เดินทาง หรือ สำเนาใบเสียภาษีร้านค้า (ภพ.20) อายุย้อนหลังไม่เกิน 3 เดือน (นับจากเดือนที่จะเดินทาง)





**\*\*\* กรณีพนักงานและผู้ถือหุ้น :** หนังสือรับรองการทำงาน (**ตัวจริง**) เป็นภาษาอังกฤษ ระบุตำแหน่ง เงินเดือน และวันเริ่มงาน พร้อมสลิปเงินเดือน ย้อนหลัง 3 เดือน อายุย้อนหลังไม่เกิน 1 เดือน (นับจากเดือนที่จะเดินทาง)

**\*\*\* กรณีข้าราชการ :** หนังสือรับรองจากต้นสังกัด (**ตัวจริง**) เป็นภาษาอังกฤษ ระบุตำแหน่ง เงินเดือน และวันเริ่มงานพร้อมสลิปเงินเดือนย้อนหลัง 3 เดือน อายุย้อนหลังไม่เกิน 1 เดือน (นับจากเดือนที่จะเดินทาง)

**\*\*\* กรณีนักเรียนและนักศึกษา :** หนังสือรับรองการเป็นนักเรียนหรือนักศึกษา (**ตัวจริง**) เป็นภาษาอังกฤษจากสถาบันที่ศึกษาอยู่ อายุย้อนหลังไม่เกิน 1 เดือน (นับจากเดือนที่จะเดินทาง)

- **หนังสือแสดงการเคลื่อนไหวทางบัญชี (Bank Statement) (ตัวจริง)** ของบัญชีออมทรัพย์ ย้อนหลัง 6 เดือน **โดยต้องมีเลขที่บัญชีระบุอยู่ทุกหน้า (สถานทูตพิจารณาบัญชีออมทรัพย์เป็นอันดับแรก)** แต่ในกรณีที่ยอดเงินในบัญชีออมทรัพย์ไม่ถึง 6 หลัก สามารถแนบ Statement สมุดบัญชีฝากประจำเพิ่มเติมในการยื่นได้) (**สถานทูตไม่รับบัญชีกระแสรายวัน**)
- **หนังสือรับรองจากธนาคาร (สถานทูตพิจารณาบัญชีออมทรัพย์เป็นอันดับแรก)** ในการออกจดหมายรับรองกรมระบุว่า **TO WHOM IT MAY CONCERN** แทนการใช้ชื่อแต่ละสถานทูต (เนื่องจากประเทศในยุโรปเข้าร่วมกลุ่มยูโรโซน) กรุณาสะกดชื่อให้ตรงกับหน้าพาสปอร์ต และหมายเลขบัญชีเล่มเดียวกับ Statement ที่ท่านจะใช้ยื่นวีซ่า (ใช้เวลาดำเนินการขอประมาณ 3-5 วันทำการ) โดยต้องทำแยกกัน ระบุตามชื่อผู้เดินทาง 1 ท่าน / 1 ฉบับ (**ตัวจริง / ไม่สามารถถ่ายเอกสารได้**)

**\*\*\*ในกรณีเป็น บิดา/มารดา/บุตร, สามี/ภรรยา และญาติ (สามารถรับรองค่าใช้จ่ายให้กันได้) \*\*\***

- **กรณีเด็กอายุต่ำกว่า 20 ปีบริบูรณ์** หากเด็กไม่ได้เดินทางกับบิดา/มารดาคนใดคนหนึ่ง หรือบิดามารดาไม่ได้เดินทางทั้งสองคน ต้องมีจดหมายยินยอมให้เดินทางไปต่าง ประเทศจากบิดา & มารดา ซึ่งจดหมายต้องออกโดยที่ว่าการอำเภอ โดยระบุประเทศและวันเดินทาง (**ตัวจริง**)
- **สำเนาบัตรประชาชน / สำเนาทะเบียนบ้าน อย่างละ 1 ชุด / สำเนาสูติบัตร 1 ชุด (กรณีอายุต่ำกว่า 20 ปี)**
- **สำเนาทะเบียนสมรส / สำเนาทะเบียนหย่า / สำเนาใบมรณะบัตร (กรณีหม้าย) / สำเนาใบเปลี่ยนชื่อ-สกุล อย่างละ 1 ชุด (ถ้ามี)**

**\*\*\* กรณีที่สถานทูตมีการเรียกสัมภาษณ์ กรุณาเตรียมเอกสารตัวจริงทั้งหมด ไปในวันนัดสัมภาษณ์ด้วย \*\*\***

**\*\*\*สถานทูตอาจมีการขอเอกสารอย่างอื่นเพิ่มเติม ตามดุลพินิจของสถานทูต อย่างกะทันหัน จึงขอความกรุณาเตรียมเอกสารเพิ่มเติมให้ครบถ้วน ตามที่สถานทูตขอ เพื่อความสะดวกในการพิจารณาอนุมัติ ออกวีซ่าสำหรับสถานทูต \*\*\***

- **การบิดเบือนข้อเท็จจริงประการใดก็ตามอาจจะถูกระงับมิให้เดินทางเข้าประเทศในกลุ่มชงเก้นเป็นการถาวร และถึงแม้ว่าท่านจะถูกปฏิเสธวีซ่าสถานทูตไม่คืนค่าธรรมเนียมที่ได้ชำระไปแล้วและหากต้องการขอยื่นคำร้องใหม่ก็ต้องชำระค่าธรรมเนียมใหม่ทุกครั้ง**
- **หากสถานทูตมีการสุ่มเรียกสัมภาษณ์บางท่าน ทางบริษัทฯขอความร่วมมือในการเชิญท่านไปสัมภาษณ์ตามนัดหมายและโปรดแต่งกายสุภาพ ทั้งนี้ทางบริษัทฯ จะส่งเจ้าหน้าที่ไปอำนวยความสะดวก และประสานงานตลอดเวลาและหากสถานทูตขอเอกสารเพิ่มเติมทางบริษัทฯใคร่ขอรบกวนท่านจัดส่งเอกสารดังกล่าวเช่นกัน**
- **กรณีที่ท่านยกเลิกการเดินทางภายหลังจากได้วีซ่าแล้ว ทางบริษัทฯขอสงวนสิทธิ์ในการแจ้งสถานทูตยกเลิกวีซ่าของท่าน** เนื่องจากการขอวีซ่าในแต่ละประเทศจะถูกบันทึกไว้เป็นสถิติในนามของบริษัทฯ
- **ทางสถานทูตจะรับพิจารณาเฉพาะท่านที่มีเอกสารพร้อมและมีความประสงค์ที่จะเดินทางไปท่องเที่ยวยังประเทศตามที่ระบุเท่านั้น** การปฏิเสธวีซ่าอันเนื่องมาจากหลักฐานในการขอขึ้นวีซ่าปลอมหรือผิดวัตถุประสงค์ในการยื่นขอวีซ่าท่องเที่ยว ทางบริษัทฯ



ฯ ขอสงวนสิทธิ์ในการคืนเงิน โดยจะหักค่าใช้จ่ายที่เกิดขึ้นจริงและจะคืนให้ท่านหลังจากทัวร์ออกเดินทางภายใน 30 วัน โปรแกรมการเดินทางอาจเปลี่ยนแปลงได้ตามความเหมาะสม ทั้งนี้จะคำนึงถึงประโยชน์และความปลอดภัยของผู้เดินทางเป็นหลัก