



BHT9240374 ทัวร์จีน ช็อกูเหินยงซาน ตานปา จ้อไบ๊ 6 วัน 5 คืน

ช็อกูเหินยงซาน

SICHUAN AIRLINES **6D5N**

ราคาเริ่มต้น
31,999 / PERSON

ช็อกูเหินยงซาน ตานปา จ้อไบ๊ 6 วัน 5 คืน
มนต์เสน่ห์ 4 สาวงามแห่งเสฉวน
เดินชมอุทยานภูเขาสี่ตฤณี หมู่บ้านทิเบตเจี๋ยจวี ตานปา
ส่องเรือชมพระใหญ่เล่อซาน
ขึ้นภูเขาจ้อไบ๊ นมัสการพระโพธิสัตว์

เดินทาง : เมษายน - มิถุนายน 67

- ✓ พักโรงแรม 4 ดาว
- ✓ รวมบัตรเข้าชมตลอดทริป
- ✓ รวมทิปไกด์และพนักงานขับรถ
- ✓ อาหารครบ

👍 เกี่ยวเพลิน ไม่เข้าร้าน Shop



วัน	รายการทัวร์	อาหาร			โรงแรม
		เช้า	เที่ยง	เย็น	
1	สนามบินสุวรรณภูมิ - ฉะเชิงเทรา			✈	SEREGEDI HOTEL ★★★★ หรือเทียบเท่า
2	ฉะเชิงเทรา - จอบ๊วย (รวมรถเหมาอุทยาน) - ยอดเขาจินตึง (รวมกระเช้าขึ้นลง) - วัดหัวจ้ง - วัดเป่าแก้ว	✓	✓	✓	CENTURY SUNSHINE HOTEL ★★★★ หรือเทียบเท่า
3	จอบ๊วย - เล่อซาน - ล่องเรือชมหลวงพ่โตเล่อซาน - ถนนความใจเชียงใหม่ - ตุเจียงเยียน - จัตุรัสหยางเทียนอู่ - สะพานหนานเฉียว	✓	✓	✓	JAMES JOYCE COFFETEL HOTEL ★★★★ หรือเทียบเท่า
4	ตุเจียงเยียน - ภูเขาสี่ดรุณี (ชื่อภูเขาหนึ่งขาน) - หุบเขาซวงเฉียวโกว (รวมรถอุทยาน) - ตานปา	✓	✓	✓	LANFENG HOTEL ★★★★ หรือเทียบเท่า
5	ตานปา - หมู่บ้านทิเบตเจียจวี - ฉะเชิงเทรา	✓	✓	✓	SPRING DOWNTOWN HOTEL ★★★★ หรือเทียบเท่า
6	ฉะเชิงเทรา - ถนนคนเดินจินตึง - สนามบินสุวรรณภูมิ	✓	-	✈	
** รายการทัวร์ข้างต้นอาจมีการสลับปรับเปลี่ยนเพื่อความเหมาะสม **					



กำหนดการเดินทาง

วันเดินทาง	ราคาทัวร์	ราคาเด็กอายุตั้งแต่	พักเดี่ยว
เมษายน – มิถุนายน 2567	พักห้องละ 2-3 ท่าน	2 ปี- ไม่เกิน 12 ปี (มีเตียง)	เพิ่ม
18-23 เมษายน	31,999	31,999	5,000
16-21 พฤษภาคม	31,999	31,999	5,000
13-18 มิถุนายน	31,999	31,999	5,000
27 มิถุนายน – 2 กรกฎาคม	31,999	31,999	5,000

ราคารวมทิป, ไม่ลงร้านช้อปปิ้ง

กำหนดการเดินทาง

วันแรก กรุงเทพฯ สนามบินสุวรรณภูมิ – เจิงตู

- 14.45 น. พร้อมกันที่สนามบินสุวรรณภูมิ อาคารผู้โดยสารขาออก ชั้น 4 แถว U เคาน์เตอร์สายการบินเสฉวนแอร์ **SICHAUN AIRLINES(3U)**เจ้าหน้าที่ของบริษัทฯ คอยอำนวยความสะดวกด้านสัมภาระแลเอกสารการเดินทางแก่ท่าน
- 17.45 น. ออกเดินทางโดยเที่ยวบินที่ **3U 3936** บริการอาหารและเครื่องดื่ม
- 21.30 น. เดินทางถึงท่าอากาศยานเทียนฝู **นครเจิงตู** (เวลาท้องถิ่นเร็วกว่าประเทศไทย 1 ชั่วโมง) เมืองเอกของมณฑลเสฉวน มณฑลแห่งนี้มีแม่น้ำ 4 สายไหลผ่าน จึงได้ชื่อว่า **เสฉวน (Si Chuan)** เป็นพื้นที่ที่อุดมสมบูรณ์จนได้รับฉายาว่าเป็น **เมืองแห่งสรวงสวรรค์** และเป็นเมืองที่มีชื่อเสียงทางประวัติศาสตร์จากวรรณกรรมจีนเรื่องสามก๊ก หลังผ่านพิธีการตรวจเอกสารการเข้าเมืองแล้ว.....นำท่านเข้าที่พักที่พัก **SEREGEDI HOTEL** ระดับ 4 ดาวหรือเทียบเท่า



วันที่สอง เจริญ – ง้อไบ๊(รวมรถอุทยานและกระเช้าขึ้น+ลง)– ยอดเขาจินตึง – วัดหัวจ้าง – วัดเป่ากัว
101 (B/L/D)

เช้า 101 บริการอาหารเช้า ณ ห้องอาหารของโรงแรม

นำท่านเดินทางสู่ **เขาง้อไบ๊** (ใช้เวลาประมาณ 2 ชั่วโมง) จากนั้นเปลี่ยนใช้รถอุทยาน(รถเหมา)สู่ สถานีกระเช้าไฟฟ้า โดยสารกระเช้าไฟฟ้าสู่ **ยอดเขาจินตึง** บนภูเขาง้อไบ๊ ยอดเขาสี่ทองทะเลหมอกและ ผาตัดฟ้าซึ่งสูงจากระดับน้ำทะเล 3,077 เมตร ชมทิวทัศน์อันสลบชับซ้อนไปด้วยขุนเขาเหนือชั้นเมฆที่ สวยงามดุจดังสวรรค์ ท่านสามารถชมความงามของธรรมชาติและสัมผัสบรรยากาศฤดูกาลทั้ง 4 ณ ที่ แห่งนี้ได้ภายในหนึ่งวัน

กลางวัน 101 บริการอาหารกลางวัน ณ ภัตตาคาร

นำท่านสู่ **วัดหัวจ้าง** นมัสการองค์ผู้เสียนทรงช้าง (สมัตภทโพธิสัตว์) พระพักตร์ 10 ทิศ สูง 48 เมตร ชมตำหนักทอง ตำหนักเงิน ตำหนักสำริด และตำหนักเหล็ก ซึ่งประหนึ่งว่าได้จำลอง 4 พุทธคิริ อันได้แก่ ผู้โศกาน จิวหัวขาน ฐโศกาน และเอื้อหมยขานมาไว้ ณ ยอดเขาจินตึง ชมความงดงามของ” แสงสิริมงคลแห่งจินตึง (แสงพุทธเจ้า)”และต้นเมเปิ้ลสีแดงจากผาหินจินตึง และเห็นเงาพระบเนชอบ ฟ้าและเปล่งรัศมีอันตระการตา



....ได้เวลาสมควรนำท่านลงจากเขาโดยกระเช้าไฟฟ้า

นำท่านชม **วัดเป่ากั๋ว** วัดเก่าแก่ซึ่งตั้งอยู่บริเวณเชิงเขาจ้อไบ๊ ที่สร้างขึ้นในสมัยราชวงศ์หมิงเพื่อบูชาพระโพธิสัตว์แห่งปัญญา ผู้สถิต ณ เขาจ้อไบ๊ เป็นความเชื่อที่ผสมผสานระหว่าง 3 ศาสนา คือศาสนาพุทธ เต๋า และขงจื้อ เป็นวัดที่ใหญ่ที่สุดในภูเขาจ้อไบ๊ ภายในวัดมีโบราณสถานสำคัญคือ ประตูกษัตริย์เหมิน ,ตำหนักหมีเสือ, วิหารหลักและหอนพระคัมภีร์

ค่า

🍽️ บริการอาหารค่ำ ณ ภัตตาคาร

ที่พัก **CENTURY SUNSHINE HOTEL** ระดับ 5 ดาวหรือเทียบเท่า





วันที่สาม อ้อไบ๊ - เล่อซาน - ล่องเรือชมหลวงพ่โตเล่อซาน - ถนนความใจ๋เซียงจื่อ - ตูเจียงเยียน
- จัตุรัสหยางเทียนอู่ - สะพานหนานเจียว 101 (B/L/D)

เช้า

101 บริการอาหารเช้า ณ ห้องอาหารของโรงแรม

นำท่านเดินทางไปยังเล่อซาน ล่องเรือชมมัสการ หลวงพ่โตเล่อซาน พระพุทธรูปขนาดใหญ่ ประทับนั่งหันหน้าออกสู่ลำน้ำ องค์พระมี ขนาดใหญ่โต องค์พระสูง 71 เมตร กว้าง 10 เมตร สร้าง โดยการแกะสลักเข้าไปในภูเขาสูง ซึ่งใช้เวลาสร้างถึง 90 ปี (ค.ศ.713 -803) โดยหลวงพ่โตแห่งนี้ใช้ เงินบริจาคของชาวบ้านสร้างขึ้นเพื่อขวัญกำลังใจและเป็นสิริมงคลแก่ชาวบ้าน เพื่อปกป้องภัยจากน้ำท่วมจากแม่น้ำ 3 สายที่ไหลมาบรรจบกันที่เล่อซาน คือ แม่น้ำหมิงเจียง, ตูเจียง และซิงยี่เจียง นับเป็น พระพุทธรูปขนาดใหญ่ที่สุดในโลกและได้รับการจดทะเบียนเป็นมรดกโลกร่วมกับภูเขาศักดิ์สิทธิ์ เอ้อเหมยซาน หรืออ้อไบ๊ในปีค.ศ.1996



จากนั้นนำท่านเดินทางกลับเจียงตู....



กลางวัน

📍 บริการอาหารกลางวัน ณ ภัตตาคาร

อิสระเดินเที่ยวชมบรรยากาศ **ถนนความใจ๋เซียงจื่อ** (Kuanzhai Xiangzi) หรือ **ถนนซอยกว้างซอยแคบ** ถนนคนเดินที่มีร้านค้าเล็กๆ ตั้งเรียงรายตามตรอกซอย ให้ท่านได้เดินเที่ยวชมอย่างเพลิดเพลิน ทั้งร้านหนังสือ, ร้านชา-กาแฟ, บาร์, เสื้อผ้า ถนนคนเดินมีซอย 3 ซอยยาวประมาณ 400 เมตร เดิมทีเป็นถนนโบราณสร้างขึ้นในสมัยราชวงศ์ชิงซอยกว้างเป็นที่อยู่ของผู้มีฐานะใช้รถม้าสัญจร ซอยจึงกว้าง ส่วยซอยแคบใช้เป็นทางเดินสัญจรของคนทั่วไป ต่อมารัฐบาลได้ทำการปรับปรุงและซ่อมแซมอาคารใหม่ในสถาปัตยกรรมแบบจีนโบราณ แต่การตกแต่งภายในเป็นแบบสมัยใหม่



จากนั้นนำท่านเดินทางสู่ **ตู่เจียงเยียน** (ใช้เวลาประมาณ 1 ชั่วโมง)ชมความน่ารักของ **มาสคอตหมีแพนด้า** แห่งตู่เจียงเยียน ที่นอนเอกเซนกถ่ายเซลฟี่ตัวเองอยู่กลาง **จตุรัสหย่างเทียนอู่** เป็นจุดดึงดูดนักท่องเที่ยวให้มาเช็กอินและถ่ายรูปคู่จนกลายเป็นกระแสความนิยม น้องแพนด้าตัวนี้ขนาดไม่ธรรมดา ยาว 26 เมตร กว้าง 11 เมตร น้ำหนัก 130 ตัน เป็นผลงานการออกแบบจาก Florentijn Hofman นักออกแบบชื่อดังชาวเนเธอร์แลนด์ ที่ได้แรงบันดาลใจจากข่าวที่ว่าหมีแพนด้าเคยหลงทางมาโผล่กลางเมืองนี้เมื่อปี ค.ศ 2005



ค่ำ

📍 บริการอาหารค่ำ ณ ภัตตาคาร

หลังอาหารนำท่านชมวิวยามค่ำที่ **สะพานหนานเจียว** บริเวณแม่น้ำหมิงเจียง รูปแบบสะพานโบราณสมัยราชวงศ์ซิง ประดับประดาไฟอย่างสวยงาม

ที่พัก **JAMES JOYCE COFFETEL HOTEL** ระดับ 4 ดาวหรือเทียบเท่า



วันที่สี่

ดูเจียงเยียน - ภูเขาสี่ตรุณี (ชื่อภูเขาหนึ่งชาน) - หุบเขาชวงเจียวโกว (รวมรถอุทยาน) -
ตานปา

📍 (B/L/D)

เช้า

📍 บริการอาหารเช้า ณ ห้องอาหารของโรงแรม

นำท่านเดินทางสู่ **อุทยานภูเขาสี่ตรุณี** หรือเรียกอีกชื่อว่า ชื่อภูเขาหนึ่งชาน (ใช้เวลาประมาณ 3 ชั่วโมง) ตั้งอยู่ในเขตปกครองตนเองอาป่า (ชาวเซียงและชาวทิเบต) เป็นภูเขาในกลุ่มแนวเขาฉงไหล



โดยมียอดเขาที่สูงที่เรียงรายติดต่อกันไป ตั้งแต่ทิศเหนือถึงทิศใต้เป็นระยะ 3.5 กม. โดยมีชื่อของยอดเขาและความสูงจากระดับน้ำทะเลแบ่งเป็น ต้ากภูเหียงซาน (พีคนโด) 5355 เมตร, เอ้อกภูเหียงซาน (น้องสอง) 5454 เมตร, ซานกภูเหียงซาน (น้องสาม) และช้อกภูเหียงซาน (น้องสี่) 6250 เมตร เป็นยอดเขาสูงอันดับสองของเสฉวน (ยอดเขากงก่าซาน สูงเป็นอันดับ 1 สูง 7,556 เมตร) ชื่อเสียงของภูเขาสิ่ตรูณี มาจากความสวยงามและยิ่งใหญ่ของภูเขาที่มีหิมะปกคลุมยอดทั้งปี, ฝืนป่าอุดมสมบูรณ์, ทุ่งหญ้าเสมือนฝันพรหม, ธารน้ำใสจากหิมะละลายในยามฤดูร้อน และได้รับสมญานามว่า แอลป์แห่งตะวันออก

กลางวัน

📍 บริการอาหารกลางวัน ณ ภัตตาคาร

นำท่านนั่งรถของอุทยาน เทียวชม **หุบเขาซวงเฉียวโกว** หรือ หุบเขาสะพานคู่ มีระยะทางประมาณ 35 กม. มีทิวทัศน์ของภูเขาเป็นหลัก, ธารน้ำ, ทะเลสาบ, ทุ่งหญ้ากว้างใหญ่ โดยมีฉากหลังเป็นยอดเขาปกคลุมด้วยหิมะให้ท่านเดินเทียวชม และถ่ายภาพความงดงามแห่งฤดูกาล สีสนของพรรณไม้ที่เคยเขียวขจี ในฤดูร้อน กลับกลายเป็น เหลือง ส้ม แดง น้ำตาล ในฤดูใบไม้เปลี่ยนสี ก่อนที่จะปลิดใบร่วงหล่นพื้น เมื่อย่างเข้าสู่ฤดูหนาว ซึ่งจะเต็มไปด้วยสีขาวของหิมะปกคลุมไปทั่วทั้งบริเวณได้เวลาสมควร.....





นำท่านเดินทางสู่ **เมืองตานปา** (ใช้เวลาประมาณ 2 ชั่วโมง) ตั้งอยู่ริมแม่น้ำต้าตู และภูเขาสูง ในอดีตเป็นเมืองหน้าด่านของแคว้นคามของทิเบต มีการสร้างป้อมปราการ หรือหอสังเกตการณ์ 3,000 ป้อม นับตั้งแต่สมัยราชวงศ์ฮั่น จนได้รับสมญานามว่า “อาณาจักรพันป้อม” ป้อมๆ เหล่านี้สร้างเพื่อใช้เป็นหอสังเกตการณ์ และป้องกันเมืองจากศัตรูผู้รุกราน....ระหว่างเส้นทางท่านจะได้พบเห็นป้อม กระจายอยู่เป็นจำนวนมาก ซึ่งเหลืออยู่ประมาณ 500 ป้อม ชม หอเดี่ยวโหลว หรือป้อมปราการที่มีรูปทรงแตกต่างกันออกไป เช่น สามเหลี่ยม, สี่เหลี่ยม ห้าเหลี่ยม ไปจนถึงสิบสามเหลี่ยม ซึ่งสร้างอยู่ตามเส้นทางสำคัญ และบริเวณที่สูงบนสันเขา

ค่ำ

🍷 บริการอาหารค่ำ ณ ภัตตาคาร

ที่พัก **LANFENG HOTEL** ระดับ 4 ดาว หรือเทียบเท่า

วันที่ห้า

หมู่บ้านทิเบตเจียงจี - ฉิ่งตู

🍷 (B/L/D)

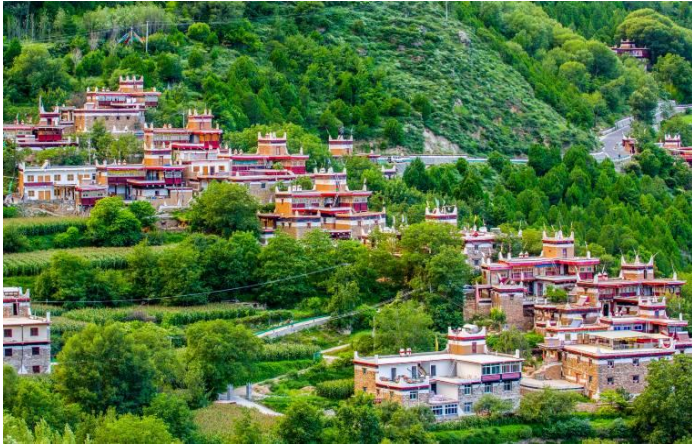
เช้า

🍷 บริการอาหารเช้า ณ ห้องอาหารของโรงแรม

นำท่านเที่ยวชม **หมู่บ้านทิเบตเจียงจี** หมู่บ้านชาวทิเบตที่ตั้งอยู่ในหุบเขา สูงจากระดับน้ำทะเลประมาณ 1,800 เมตร สร้างลดหลั่นกระจายไปตามแนวสันเขา บ้านแต่ละหลังสร้างจากไม้ และ ก้อนหิน สูงประมาณ 3 ชั้น ชั้นล่างเลี้ยงสัตว์ ชั้นสอง สำหรับอยู่อาศัย และชั้นบนสำหรับตากพืชผลทางการเกษตร มุมของหลังคาบ้านทำเป็นยอดแหลมขึ้นมาและมีหินสีขาว ซึ่งเป็นหินศักดิ์สิทธิ์ ทั่วบ้านก่อด้วยหินแผ่นเล็ก ๆ เรียงซ้อนกัน แต่สิ่งที่ทำให้หมู่บ้านแห่งนี้สวยงาม มีเสน่ห์ และมีลักษณะโดดเด่น เกิดจากการใช้สีขาว แดง ดำ ที่แต่งแต้มลงบนตัวบ้าน ตัดกับสีเขียว เหลือง ของเรือกสวนไร่



นา ของชาวบ้าน เมื่อมองจากมุมสูงทำให้เกิดความงดงามของทัศนียภาพของหมู่บ้านแห่งนี้ จนได้
ชื่อว่าเป็นหมู่บ้านที่สวยงามที่สุดของประเทศ



กลางวัน

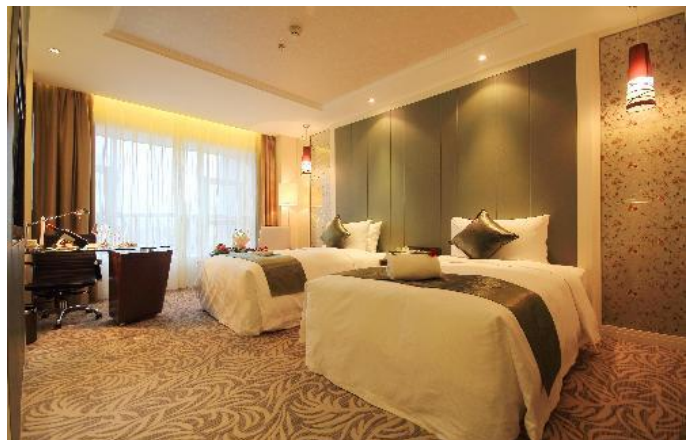
📍 บริการอาหารกลางวัน ณ ภัตตาคาร

เดินทางกลับเจิ้งตู ตามเส้นทางเดิม พักผ่อนอริยาบถบนรถ..และชมทัศนียภาพสองข้างทาง

ค่ำ

📍 บริการอาหารค่ำ ณ ภัตตาคาร

ที่พัก **SPRING DOWNTOWN HOTEL** หรือเทียบเท่า



วันที่หก

เจิ้งตู - ถนนคนเดินจิ้นหลี่ - สนามบินสุวรรณภูมิ

📍 (B)

เช้า

📍 บริการอาหารเช้า ณ ห้องอาหารของโรงแรม

นำท่านชม **ถนนคนเดินจิ้นหลี่** เป็นถนนคนเดินที่รักษาบรรยากาศสมัยโบราณไว้ได้เป็นอย่างดี เป็น
แหล่งช้อปปิ้ง มีสินค้าต่างๆมากมายให้เลือกซื้อสินค้าเป็นของฝากตามอัธยาศัย ...



นำท่านไปยังสนามบิน

- 14.20 น. ออกเดินทางกลับโดยเที่ยวบินที่ 3U 3935 บริการอาหารและเครื่องดื่ม
16.35 น. เดินทางถึงสนามบินสุวรรณภูมิกรุงเทพฯโดยสวัสดิภาพ

อัตรานี้รวม

1. ตัวเครื่องบิน เส้นทาง กรุงเทพฯ-เฉิงตู -กรุงเทพฯ
**กระเป๋าสัมภาระ 1 ใบ น้ำหนักไม่เกิน 23 กก. และ กระเป๋าถือขึ้นเครื่องบิน 1 ใบน้ำหนักไม่เกิน 7 กก. **
2. ที่พักโรงแรมตามรายการ ที่พักห้องละ 2-3 ท่าน
3. อาหารตามที่ระบุในรายการ (สงวนสิทธิ์ในการสลับมือหรือเปลี่ยนแปลงเมนูตามสถานการณ์)
4. ค่ารถโค้ชนำเที่ยวตามที่ระบุในรายการ
5. ค่าธรรมเนียมเข้าชมสถานที่
6. ค่าน้ำดื่มบนรถวันละ 1 ขวด/ท่าน
7. **ค่าทิปไกด์ท้องถิ่น, คนขับรถ และหัวหน้าทัวร์**
8. **ค่าประกันภัยอุบัติเหตุระหว่างการเดินทางวงเงิน 1 ล้านบาท** (เงื่อนไขเป็นไปตามกรมธรรม์)

อัตรานี้ไม่รวม

1. ค่าใช้จ่ายส่วนตัว เช่น อาหารและเครื่องดื่มที่สั่งเพิ่มพิเศษ, โทรศัพท์, โทรสาร, อินเทอร์เน็ต, มินิบาร์และอื่นๆที่ไม่ได้ระบุในรายการ
2. ค่าส่วนต่างน้ำหนักกระเป๋าสัมภาระเกิน 23 กก.
3. ค่าภาษีมูลค่าเพิ่ม 7% และ ภาษีบริการ 3%(กรณีนิติบุคคล)
4. ค่าใช้จ่ายอันเกิดจากความล่าช้าของสายการบิน, อุบัติภัยทางธรรมชาติ, การประท้วง, การก่อการจลาจล, การนัดหยุดงาน, ซึ่งอยู่เหนือความควบคุมของบริษัท
5. ค่าใช้จ่ายอันเกิดจากการถูกปฏิเสธไม่ให้ออก และเข้าเมืองจากเจ้าหน้าที่ตรวจคนเข้าเมือง เจ้าหน้าที่กรมแรงงานทั้งในประเทศไทย และต่างประเทศ ซึ่งอยู่นอกเหนือความควบคุมของบริษัท
6. ค่าใช้จ่ายอันเกิดจากหน่วยงานรัฐบาลประเทศจีน / ประเทศไทย มีการปรับเปลี่ยนข้อกำหนดเกี่ยวกับการกักตัว หรือเรียกตรวจโรคเพิ่มเติม

เงื่อนไขการจอง

1. กรุณาวางเงินมัดจำท่านละ 10,000 บาท / 15,000บาท(ช่วงเทศกาล) ภายใน 3 วันหลังการจอง
2. ค่าทัวร์ส่วนที่เหลือชำระ 30 วันก่อนเดินทาง (นับรวมวันเสาร์และวันอาทิตย์)
3. กรณีจองน้อยกว่าวันเดินทาง 30 วัน บริษัท ขอสงวนสิทธิ์เก็บค่าทัวร์เต็มจำนวนในวันที่ยังจองเท่านั้น



4. กรณีที่ท่านชำระค่าทัวร์ทั้งหมดแล้ว หรือบางส่วนบริษัท ถือว่าท่านได้ยอมรับเงื่อนไขและข้อตกลงต่างที่ได้ระบุไว้ทั้งหมดนี้แล้ว

เงื่อนไขการยกเลิกการเดินทาง

1. แจ้งยกเลิกก่อนการเดินทางล่วงหน้า 30 วันขึ้นไป (นับรวมเสาร์-อาทิตย์) ก่อนวันนำเที่ยว คืนเงินทั้งหมดที่เหลือหลังหักค่าใช้จ่ายที่เกิดขึ้นจริง เช่นค่าวีซ่า ค่ามัดจำบัตรโดยสารของสายการบิน และค่าใช้จ่ายที่จำเป็นอื่นๆ
2. แจ้งยกเลิกก่อนการเดินทาง 15-29 วันก่อนวันนำเที่ยว คืนเงิน 50 %ของค่าทัวร์ ในทุกกรณี
3. แจ้งยกเลิกก่อนเดินทาง 0-14 วัน วันก่อนวันนำเที่ยว ขอสงวนสิทธิ์เก็บเงินค่าทัวร์ทั้งหมดในทุกกรณี

เงื่อนไขการออกเดินทาง

1. **คณะเดินทางจำเป็นต้องมีขั้นต่ำ 20 ท่าน** หากต่ำกว่ากำหนด คณะจะไม่สามารถเดินทางได้ แต่หากผู้เดินทางทุกท่านยินดีที่จะชำระค่าบริการเพิ่มเพื่อให้คณะออกเดินทางได้ ทางบริษัทยินดีที่จะประสานงานเพื่อให้ทุกท่านเดินทางตามความประสงค์ต่อไป และทางบริษัทขอสงวนสิทธิ์ในการงดออกเดินทาง หรือเลื่อนการเดินทางไปในที่เร็ววันอื่นต่อไป โดยทางบริษัทฯจะแจ้งให้ท่านทราบล่วงหน้าอย่างน้อย 10 วันก่อนเดินทางเพื่อวางแผนการเดินทางใหม่อีกครั้ง ทั้งนี้ กรุณาอย่าเพิ่งคอนเฟิร์มผลงาน
2. บริษัทขอสงวนสิทธิ์ในการเก็บค่าใช้จ่ายทั้งหมด กรณีที่ท่านยกเลิกการเดินทางและมีผลให้คณะเดินทางไม่ครบตามจำนวนที่บริษัท กำหนดไว้ (15 ท่าน)เนื่องจากเกิดความเสียหายต่อทางบริษัท และผู้เดินทางคนอื่นๆ ในคณะเดียวกัน บริษัทฯต้องนำไปชำระค่าเสียหายต่างๆจากการยกเลิกของท่าน

เงื่อนไขอื่นๆ

1. รายการและราคาสามารถเปลี่ยนแปลงได้ตามเหมาะสมโดยไม่ต้องแจ้งให้ทราบล่วงหน้าขึ้นอยู่กับประกาศเปลี่ยนแปลงราคาของสายการบินและอัตราแลกเปลี่ยน
2. หากท่านถูกปฏิเสธการเข้า - ออกเมืองด้วยเหตุผลทางการเมือง หรือเหตุผลใดๆก็ตาม ซึ่งอยู่นอกเหนือความรับผิดชอบของบริษัทฯ บริษัทฯไม่คืนเงิน และไม่มีการจ่ายค่าชดเชยให้แก่ท่าน ไม่ว่ากรณีใดๆ (ไม่ว่าทั้งหมดหรือบางส่วน) รวมทั้งเหตุสุดวิสัย เช่น ภัยธรรมชาติต่างๆ การนัดหยุดงาน, การสไตรค์, ปัญหาอันเนื่องมาจากสุขภาพส่วนบุคคล, ปัญหาความล่าช้าของสายการบิน, การยกเลิกเที่ยวบินหรือการเปลี่ยนแปลงเที่ยวบินอันเนื่องมาจากสายการบิน
3. ค่าบริการที่ท่านชำระเป็นการชำระแบบเหมาขาด และบริษัทได้ชำระให้กับตัวแทนแต่ละแห่งแบบเหมาขาดเช่นกัน หากท่านมิได้ท่องเที่ยวตามรายการ หรือไม่ใช้บริการส่วนหนึ่งส่วนใด ท่านจะขอค่าบริการคืนไม่ได้
4. **กรุ๊ปที่เดินทางช่วงหน้าเทศกาลที่ต้องการรันตีมัดจำกับสายการบิน หรือผ่านตัวแทนทั้งในและต่างประเทศ รวมไปถึงเที่ยวบินพิเศษ Charter flight, Extra flight จะไม่มีการคืนเงินมัดจำหรือเงินค่าทัวร์ทั้งหมด**
5. สำหรับท่านที่จะออกตัวเครื่องบินภายในประเทศ, ตั๋วรถไฟ, ตั๋วรถทัวร์ กรุณาสอบถามเจ้าหน้าที่ทุกครั้งก่อน



ทำการออกตั๋ว เพื่อยืนยันว่าทัวร์คณะที่ท่านจองไว้สามารถออกเดินทางได้หรือไม่ หรือสายการบินมีการเปลี่ยนแปลงเที่ยวบิน หรือเวลาบินหรือไม่ หากท่านออกบัตรโดยสารโดยไม่ได้รับการยืนยันจากบริษัทฯ แล้วปรากฏว่าทัวร์คณะนั้นยกเลิก หรือสายการบินเปลี่ยนแปลงเวลาบิน และเที่ยวบิน บริษัทฯไม่รับผิดชอบค่าใช้จ่ายใดๆ เพราะถือว่าท่านได้ยอมรับเงื่อนไขดังกล่าวแล้ว

6. กรุณาตรวจสอบพาสปอร์ตของท่านก่อนออกเดินทางทุกครั้งว่า หนังสือเดินทางต้องไม่มีการชำรุด เปียกน้ำ การขีดเขียนรูปต่างๆ หรือมีตราประทับลวดลายการ์ตูน ที่ไม่ใช่การประทับตราอย่างเป็นทางการของประเทศนั้นๆ หากเจ้าหน้าที่ตรวจคนเข้าเมืองปฏิเสธการเข้าหรือ ออกเมืองของท่าน ทางบริษัทฯไม่รับผิดชอบใดๆทั้งสิ้น
7. กรณีที่มี “คดีความ” ที่ไม่อนุญาตให้เดินทางออกนอกประเทศได้ กรุณาตรวจสอบก่อนการจองทัวร์ว่าท่านสามารถเดินทางออกประเทศได้หรือไม่ ซึ่งเป็นสิ่งที่ยอยู่นอกเหนือการควบคุมของบริษัทฯ ถ้าไม่สามารถเดินทางได้ ทางบริษัทฯไม่ขอรับผิดชอบใดๆทั้งสิ้น
8. กรณีหญิงตั้งครรภ์เดินทางท่านต้องมีใบรับรองแพทย์ระบุชัดเจนว่าสามารถเดินทางออกนอกประเทศได้ รวมถึงอายุครรภ์ที่ชัดเจน ซึ่งเป็นสิ่งที่ยอยู่นอกเหนือการควบคุมของบริษัทฯ ทางบริษัทฯไม่ขอรับผิดชอบใดๆทั้งสิ้น
9. รายการทัวร์นี้เป็นเส้นทางท่องเที่ยวทางธรรมชาติที่ตั้งอยู่บนพื้นที่สูงจากระดับน้ำทะเล 1,800 - 4,600 เมตร ซึ่งอาจมีผลต่อสุขภาพของท่านได้ โปรดพิจารณารายการทัวร์ให้เหมาะสมกับสุขภาพของท่านก่อนการทำการจอง
10. **เมื่อท่านตกลงชำระเงินมัดจำหรือค่าทัวร์ทั้งหมดกับทางบริษัทฯ แล้วทางบริษัทฯจะถือว่าท่านได้ยอมรับเงื่อนไขและข้อตกลงต่าง ๆ ทั้งหมด**

ข้อมูลเพิ่มเติมเรื่องตัวเครื่องบิน

1. ในการเดินทางเป็นหมู่คณะ ผู้โดยสารจะต้องเดินทางไป-กลับพร้อมกัน หากต้องการเคลื่อนวันเดินทางกลับ ท่านจะต้องชำระค่าใช้จ่ายส่วนต่างที่สายการบิน และบริษัทฯทัวร์เรียกเก็บ
2. การจัดที่นั่งของกลุ่ม เป็นไปโดยสายการบินเป็นผู้กำหนด ซึ่งทางบริษัทฯ ไม่สามารถเข้าไปแทรกแซงได้
3. ในกรณียกเลิกการเดินทาง และได้ดำเนินการ ออกตั๋วเครื่องบินไปแล้ว (กรณีที่ตัวสามารถทำ REFUNDได้) ผู้เดินทางต้องรอ REFUND ตามระบบของสายการบินเท่านั้น

ข้อมูลเพิ่มเติมเรื่องโรงแรมที่พัก

1. เนื่องจากการวางแผนห้องพักของแต่ละโรงแรมแตกต่างกัน จึงอาจทำให้ห้องพักแบบห้องเดี่ยว (Single) และห้องคู่ (Twin/Double) และห้องพักแบบ 3 ท่าน (Triple Room) ห้องพักอาจจะไม่ติดกัน
2. กรณีที่มีงานจัดประชุมนานาชาติ (Trade Fair) หรือเทศกาล เป็นผลให้ค่าโรงแรมสูงขึ้นมากและห้องพักอาจเต็ม บริษัทฯขอสงวนสิทธิ์ในการ ปรับเปลี่ยนเพื่อให้เกิดความเหมาะสม



การเดินทางเป็นครอบครัว

- หากท่านเดินทางเป็นครอบครัวใหญ่ หรือเดินทางพร้อมสมาชิกในครอบครัวที่ต้องได้รับการดูแลเป็นพิเศษ (Wheelchair), เด็ก, และผู้สูงอายุ มีโรคประจำตัว ไม่สะดวกในการเดินทางท่องเที่ยวติดต่อกัน ท่านและครอบครัว ต้องให้การดูแลสมาชิกภายในครอบครัวของตนเอง เนื่องจากการเดินทางเป็นหมู่คณะ หัวหน้าทัวร์มีความจำเป็นต้องดูแลคณะทัวร์ทั้งหมด

ความรับผิดชอบ

- บริษัทเป็นเพียงตัวแทนการท่องเที่ยว สายการบิน และตัวแทนการท่องเที่ยวในต่างประเทศซึ่งไม่อาจรับผิดชอบต่อความเสียหายต่างๆ ที่อยู่เหนือการควบคุมของเจ้าหน้าที่บริษัทฯ อาทิ การนัดหยุดงาน การจลาจล เปลี่ยนแปลงเที่ยวบินหรือกำหนดเวลาในตารางบิน ภัยธรรมชาติ ฯลฯ หรือค่าใช้จ่ายเพิ่มเติมที่เกิดขึ้น ทั้งทางตรง หรือทางอ้อม เช่น การเจ็บป่วย การถูกทำร้าย การสูญหาย ความล่าช้า หรือ จากอุบัติเหตุต่างๆ ฯลฯ หรือต่อการตอบปฎิเสธการเข้าและออกเมืองของเจ้าหน้าที่ตรวจคนเข้าหรือออกเมือง อันเนื่องมาจากมีสิ่งผิดกฎหมาย หรือเอกสารการเดินทางไม่ถูกต้อง หรือการถูกปฏิเสธในกรณีอื่นๆ