



BHT9240405 ทัวร์ญี่ปุ่น TOKYO FUJI SHIBASAKURA 5D 3N BY XJ ซุปตาร์...ดอกไม้ที่สดใสกับหัวใจที่เบิกบาน

XJ162

5 วัน | 3 คืน |

น้ำหนักกระเป๋า **20** KG

AIRBUS A330 - 300

มีบริการอาหารบนเครื่อง
(ราคาโปรโมชันไม่รวมอาหารบนเครื่อง)

TOKYO

FUJI SHIBAZAKURA

ซุปตาร์.....ดอกไม้ที่สดใสกับหัวใจที่เบิกบาน

เมษายน - พฤษภาคม 67

ราคาเริ่มต้น

33,888

รวมภาษีมูลค่าเพิ่ม 7%

Flight

BKK → NRT

XJ602 ✈️ 02:30 ✈️ 10:55

Flight

NRT → BKK

XJ603 ✈️ 14:25 ✈️ 19:10

5 วัน 3 คืน	โปรแกรมท่องเที่ยว	อาหาร	โรงแรม
วันที่ 1	ท่าอากาศยานสุวรรณภูมิ กรุงเทพฯ XJ602 (02:30 - 10:55)	-	-
วันที่ 2	ท่าอากาศยานนานาชาตินาริตะ - เมืองนาริตะ - วัดนาริตะซัน - ถนนปลาไหล โอโมเตะซังโตะ - ชิซุชิ พรีเมียม เอาท์เล็ต	- / - / D	THE HEDISTAR HOTEL, NARITA หรือเทียบเท่า★★★★
วันที่ 3	เมืองนาริตะ - จังหวัดยามานาชิ - หมู่บ้านโอชิโนะฮัตสึได - ทุ่งชิบะซากุระ - จุดชมวิวชั้น 5 ภูเขาไฟฟูจิ (ขึ้นอยู่กับสภาพอากาศ) - ออนเซ็น + ซาปูยักษ์	B / L / D	YUKARI NO MORI, YAMANAKAKO หรือเทียบเท่า★★★★
วันที่ 4	จังหวัดยามานาชิ - การเรียนพิธีชงชาญี่ปุ่น - กรุงโตเกียว - ชมแมวยักษ์ 3 มิติ พร้อมช้อปปีง ย่านชินจูกุ - ย่านโอไดบะ - ห้างไดเวอร์ซิตี - เมืองนาริตะ	B / L / -	THE HEDISTAR HOTEL, NARITA หรือเทียบเท่า★★★★
วันที่ 5	ท่าอากาศยานนานาชาตินาริตะ - ท่าอากาศยานสุวรรณภูมิ XJ603 (14:25 - 19:10)	B / - / -	-



โดยสารการบิน แอร์เอเชียเอ็กซ์ (XJ)

ท่าอากาศยาน
นานาชาตินาริตะ



เช็คอินต้นเมื่อ
09 / 12 / 2023

Flight	BKK	→	NRT
XJ602	✈	02:30	✈ 10:55

Flight	NRT	→	BKK
XJ603	✈	14:25	✈ 19:10

ไฮไลท์!! สัมผัสความงามของดอก ซิบะซากุระ (Shibazakura Festival 2024)

สักการะสิ่งศักดิ์สิทธิ์ ณ **วัดนาริตะชั้น** ขอพรเรื่องการทำงาน การเดินทางปลอดภัย และโชคลาภ
 พร้อมเดินชม ของอร่อยๆ ที่ **โอโมเตะซังโตะ นาริตะ** หรือ ถนนปลาไหล
ขึ้นภูเขาไฟฟูจิชั้น 5 สัญลักษณ์ของประเทศญี่ปุ่น (ขึ้นกับภูมิอากาศ)
หมู่บ้านโอชิโนะฮักไก วิวภูเขาไฟฟูจิสีขาวตัดกับพื้นหลังสีฟ้า
 สัมผัสวัฒนธรรมดั้งเดิมของชาวญี่ปุ่น **เรียนพิธีชงชาญี่ปุ่น (Sado)**
ข้อปิ้งจิวโอโด้บะ และ **ชินจุกุ** พร้อมเช็คอิน แลนด์มาร์คแห่งใหม่ **แมวยักษ์ 3 มิติ**
บุฟเฟ่ต์ซาปู และ **ผ่อนคลายกับการแช่น้ำแร่ธรรมชาติ (ออนเซน)**
มีน้ำดื่มบริการบนรถบัสวันละ 1 ขวด

ที่นั่งจำนวน กรุ๊ปละ 34 ท่าน

วันเดินทาง	ราคาผู้ใหญ่	พักเดี่ยว	อากาศ	ไฮไลท์
24 – 28 เมษายน 2567	33,888.-	10,000.-	☀️	🌸🏔️
26 – 30 เมษายน 2567	35,888.-	10,000.-	☀️	🌸🏔️
28 เมษายน – 02 พฤษภาคม 2567	35,888.-	10,000.-	☀️	🌸🏔️
30 เมษายน – 04 พฤษภาคม 2567	35,888.-	10,000.-	☀️	🌸🏔️
01 – 05 พฤษภาคม 2567	35,888.-	10,000.-	☀️	🌸🏔️
02 – 06 พฤษภาคม 2567	35,888.-	10,000.-	☀️	🌸🏔️
03 – 07 พฤษภาคม 2567	35,888.-	10,000.-	☀️	🌸🏔️
04 – 08 พฤษภาคม 2567	35,888.-	10,000.-	☀️	🌸🏔️

>>สภาพอากาศเป็นเพียงการพยากรณ์ อาจมีการเปลี่ยนแปลงได้ ควรเช็คในใบนัดหมายอีกครั้ง<<

หมายเหตุ ไม่มีราคาเด็ก เนื่องจากเป็นราคาพิเศษ /Infant** เด็กอายุต่ำกว่า 2 ปี ราคา 6,000 บาท/ท่าน

ราคานี้**ไม่รวม**ค่าทิปท่านละ 2,000 บาท/ท่าน/ทริป

สำหรับลูกค้าท่านที่มี**ตั๋วเครื่องบินแล้ว (JOINTOUR)**

ลดจากราคาทัวร์ 7,000 บาท/ท่าน (มีจำนวนจำกัด)



วันแรก ท่าอากาศยานสุวรรณภูมิ กรุงเทพฯ ประเทศไทย

22.30 น. พร้อมกันที่ ท่าอากาศยานสุวรรณภูมิ ชั้น 4 ประตู 10 ผู้โดยสารขาออก เจ้าหน้าที่ของบริษัทฯ คอยให้การต้อนรับ และอำนวยความสะดวกในการเช็คอิน และโหลดกระเป๋าเคาน์เตอร์สายการบิน แอร์เอเชีย เอ็กซ์

SPECIAL PRICE
ปรับราคาถูกลงกว่า **30% OFF**

เพิ่มน้ำหนักกระเป๋า
ปกติจะใช้น้ำหนักกระเป๋า 20 กก. อยู่แล้ว
สามารถเพิ่มน้ำหนักกระเป๋าได้

- น้ำหนักเพิ่ม 5 กิโลกรัม / เที่ยวบิน ราคา 1,300 / เที่ยวบิน
- น้ำหนักเพิ่ม 10 กิโลกรัม / เที่ยวบิน ราคา 1,500 / เที่ยวบิน
- น้ำหนักเพิ่ม 20 กิโลกรัม / เที่ยวบิน ราคา 2,600 / เที่ยวบิน

Premium Flatbed
ที่นั่งพิเศษขนาดเต็มลำตัว 190 ซม. ที่สามารถปรับนอนราบได้ 180 องศา พร้อมบริการอาหารและเครื่องดื่มพรีเมียมตลอดเที่ยวบิน

Hot Seat
ที่นั่งพิเศษขนาดเต็มลำตัว 175 ซม. พร้อมบริการอาหารและเครื่องดื่มพรีเมียมตลอดเที่ยวบิน

โซนปลอดเสียง
พื้นที่พิเศษขนาด 10 เมตร บนชั้นโดยสารชั้นบนสุด เพื่อให้นักบินและผู้โดยสารที่ต้องการพักผ่อนอย่างเต็มที่

บริการอาหารต้อนรับ
ถึงยาไป - ชากลับ

ราคาขึ้นอยู่กับวันเที่ยว

วันที่สอง ท่าอากาศยานนานาชาตินาริตะ - เมืองนาริตะ - วัดนาริตะชั้น - ถนนปลาไหล โอโมเตะซังโตะ - ชิซุยุ ฟรีเมียม เอาท์เล็ท



02.30 น. เhierฟ้าสู่ เมืองนาริตะ ประเทศญี่ปุ่น โดยเที่ยวบินที่ **XJ602**
สายการบิน AIR ASIA X ใช้เครื่องบิน AIRBUS A330-300 จำนวน 377 ที่นั่ง จัดที่นั่งแบบ 3-3-3 (น้ำหนักกระเป๋า 20 กก./ท่าน หากต้องการซื้อน้ำหนักเพิ่ม ต้องเสียค่าใช้จ่าย)

บริการอาหารและเครื่องดื่มบนเครื่อง

10.55 น. เดินทางถึง ท่าอากาศยานนานาชาตินาริตะ ประเทศญี่ปุ่น นำท่านผ่านขั้นตอนการตรวจคนเข้าเมืองและศุลกากร เรียบร้อยแล้ว (เวลาที่ญี่ปุ่น เร็วกว่าเมืองไทย 2 ชั่วโมง กรุณาปรับนาฬิกาของท่านเพื่อความสะดวกในการนัดหมายเวลา) *****สำคัญมาก!! ประเทศญี่ปุ่นไม่อนุญาตให้นำอาหารสด จำพวก เนื้อสัตว์ พืช ผัก ผลไม้ เข้าประเทศ หากฝ่าฝืนมีโทษปรับและจับ**

บ่าย อีสระรับประทานอาหารกลางวันตามอัธยาศัย



นำท่านสู่ **วัดนาริตะชิน (Naritasan Shinshoji Temple)** (ใช้เวลาเดินทางประมาณ 20 นาที) เป็นวัดในพระพุทธศาสนาเก่าแก่ ตั้งอยู่ที่เมืองนาริตะ จังหวัดชิบะ ที่วัดแห่งนี้มีรูปเคารพขององค์ฟูโดเมียวโอะ ที่มีชื่อเรียกขานกันมาตั้งแต่สมัยโบราณว่า "นาริตะฟูโด" ประดิษฐานเป็นองค์พระประธาน ถือเป็นหนึ่งในศาสนสถานสำคัญที่เป็นศูนย์กลางความศรัทธาต่อองค์ฟูโดเมียวโอะ ชาวญี่ปุ่นและนักท่องเที่ยวนิยมมาไหว้ขอพรเรื่องการทำงาน การเดินทางปลอดภัย และโชคลาภ บริเวณถนนเข้าสู่วัดเป็นถนนช้อปปิ้งที่มีชื่อว่า **โอมโตะซังโดะ นาริตะ (Naritasan Omotesando)** หรือ ถนนปลาไหล ระยะทางประมาณ 1 กิโลเมตร จาสถานรถไฟ เต็มไปด้วยร้านค้าต่างๆ เช่น ร้านจำหน่ายสินค้างานฝีมือดั้งเดิม ร้านอาหาร และร้านของที่ระลึก และที่ถนนแห่งนี้จะมีร้านขายข้าวหน้าปลาไหลขึ้นชื่อ และมีการแรปลาโชว์สดๆ หน้าร้านอีกด้วย ซึ่งเปิดบริการให้นักท่องเที่ยวมานานหลายศตวรรษ จากนั้นนำท่านสู่ **ชิซุย พรีเมียม เอาท์เล็ต (Shisui Premium Outlet)** เป็นเอาท์เล็ตที่เปิดเมื่อปี 2013 อยู่ใกล้กับสนามบินนาริตะ เป็นบริษัทเดียวกับ Gotemba Premium Outlet ภายในมีร้านค้าที่เป็นแบรนด์ทั้งจากญี่ปุ่นและจากต่างประเทศ มีร้านค้าอยู่ประมาณ 180 ร้านค้า



เย็น
พักที่

รับประทานอาหารเย็น ณ ภัตตาคาร (1)

THE HEDISTAR HOTEL NARITA หรือระดับเดียวกัน



The Hedistar Hotel Narita



วันที่สาม

เมืองนาริตะ - จังหวัดยามานาชิ - หมู่บ้านโอชิโนะฮัคไค - ทุ่งชิบะซากุระ - จุดชมวิวชั้น 5 ภูเขาไฟฟูจิ (ชั้นอยู่กับสภาพอากาศ) - ออนเซ็น + ชาบูยักษ์



เช้า

รับประทานอาหารเช้า ณ ห้องอาหารของโรงแรม (2)

เดินทางสู่ จังหวัดยามานาชิ (Yamanashi) (ใช้เวลาเดินทางประมาณ 3 ชั่วโมง) เป็นจังหวัดที่ตั้งอยู่ในภูมิภาคซันชูของญี่ปุ่น เป็นที่รู้จักจากทัศนียภาพทางธรรมชาติที่สวยงาม รวมถึงภูเขาไฟฟูจิอันโดดเด่น ซึ่งตั้งอยู่บนพรมแดนระหว่างจังหวัดยามานาชิ และชิซุโอกะ

นำท่านเดินทางสู่ หมู่บ้านโอชิโนะฮัคไค (Oshino Hakkai) ให้ท่านเจาะลึกตามหาแหล่งน้ำบริสุทธิ์จากภูเขาไฟฟูจิ ที่เป็นแหล่งน้ำตามธรรมชาติตั้งอยู่ในหมู่บ้านโอชิโนะ จ.ยามานาชิ หรือพูดในทางกลับกันคือกลุ่มน้ำผุดโอชิโนะฮัคไค เพียงก้าวแรกที่ย่างเท้าเข้าไปในหมู่บ้านก็สัมผัสได้ถึงอากาศบริสุทธิ์ และไอเย็นจากแหล่งน้ำธรรมชาติที่มีให้เห็นอยู่ทุกมุม โดยในบ่อน้ำใสแจ๋วมีปลาหลากหลายพันธุ์แหวกว่ายอย่างสบายอารมณ์ แต่ขอบอกเลยว่าน้ำแต่ละบ่อนั้นเย็นจับใจจนแอบสงสัยว่าน้องปลาไม่หนาวสะท้านกันบ้างหรือ เพราะอุณหภูมิในน้ำเฉลี่ยอยู่ที่ 10-12 องศาเซลเซียส นอกจากชมแล้วก็ยังมือน้ำผุดจากธรรมชาติให้ดื่มตามอัธยาศัย และที่สำคัญ หมู่บ้านโอชิโนะยังเป็นแหล่งช้อปปิ้งสินค้าโอท็อปชั้นเยี่ยมอีกด้วย

เที่ยง

รับประทานอาหารกลางวัน ณ ภัตตาคาร (3)



SHIBAZAKURA FESTIVAL

ชิบะซากุระ

นำท่านเที่ยวชมเทศกาลดอกไม้ "ชิบะซากุระ" (Shibazakura Festival) (ใช้เวลาเดินทางประมาณ 1 ชั่วโมง) หลังจากต้อนรับฤดูใบไม้ผลิด้วยดอกซากุระไปแล้ว ดอกไม้ที่จะมาอวดโฉมรับช่วงต่อไปนั้นก็คือ "ดอกชิบะซากุระ" หรือ "ดอกพิงค์มอส" ที่จะผลิบานในช่วง กลางเดือนเมษายนไปจนถึงเดือนพฤษภาคม เทศกาลชมดอกชิบะซากุระ ที่คาวากูจิโกะ เมืองแห่งภูเขาไฟฟูจิ จังหวัดยามะนาชิ เป็นเทศกาลหนึ่งที่มีชื่อเสียงมาก จุดเด่นของเทศกาล ชิบะซากุระ ที่คาวากูจิโกะ ก็คือวิวภูเขาไฟฟูจินั่นเอง เราจะได้เห็นทั้งภูเขาไฟฟูจิ สัญลักษณ์ของญี่ปุ่น พร้อมๆ กับดอกชิบะซากุระสีชมพูสวยหวาน ถ่ายรูปมุมไหนก็สวย และนอกจากการชมดอกไม้แล้ว ในงานยังมีจุดขายอาหารและของหวานเมนูพิเศษที่ทำขึ้นในช่วงนี้โดยเฉพาะอีกด้วย (**หมายเหตุ เทศกาล Fuji Shibazakura Festival 2024 จะจัดขึ้นในช่วงวันที่ 13 เมษายน – 26 พฤษภาคม 2567)

แหล่งอ้างอิง <https://www.fujimotosuko-resort.jp/flower/shibazakura/index.html>

จากนั้นนำท่านสู่ ภูเขาไฟฟูจิ (Mount Fuji) (ใช้เวลาเดินทางประมาณ 1 ชั่วโมง) ที่มีความสูงเหนือจากระดับน้ำทะเล 3,776 เมตร ภูเขาที่มีชื่อเสียงเป็นที่รู้จักไปทั่วโลกในเรื่องความสวยงามที่ธรรมชาติได้มอบมาให้อย่างลงตัว และยังถือว่าเป็นสัญลักษณ์หนึ่งของประเทศญี่ปุ่น ทั้งยังเป็นจุดมุ่งหมายของนักท่องเที่ยวต่างชาติที่มาเยือนญี่ปุ่นตลอดทุกฤดูกาล นำท่านขึ้นสู่ชั้นที่ 5 ของภูเขาไฟฟูจิ (ขอสงวนสิทธิ์ไม่ขึ้น ในกรณีที่อากาศไม่เอื้ออำนวย หรือ ทางขึ้นปิด) ที่ทุกท่านจะได้เห็นถึงความสวยงามของตัวภูเขาและวิวโดยรอบของภูเขาไฟฟูจิ ให้ทุกท่านได้ถ่ายภาพความ



MOUNT FUJI

ภูเขาไฟฟูจิ



ประทับใจเก็บไว้ และเลือกซื้อสินค้าของที่ระลึกซึ่งเป็นสัญลักษณ์รูปภูเขาไฟฟูจิในหลากหลายบรรยากาศได้อีกด้วยอิสระให้ท่านได้เพลิดเพลินกับการถ่ายรูปและซื้อของที่ระลึกตามอัธยาศัย นำท่านเข้าสู่ที่พัก (ใช้เวลาเดินทางประมาณ 50 นาที)

พักที่
ค่า

YUKARI NO MORI, YAMANAKAKO หรือระดับเดียวกัน

รับประทานอาหารค่ำ ณ ภัตตาคาร ของโรงแรม (4) พิเศษ!! อิ่มอร่อยกับ **บุฟเฟ่ต์ขาปู** หลังอาหารให้ท่านได้ผ่อนคลายกับการแช่น้ำแร่ธรรมชาติ เชื่อว่าถ้าได้แช่น้ำแร่แล้ว จะทำให้ผิวพรรณสวยงามและช่วยให้ระบบหมุนเวียนโลหิตดีขึ้น



Yukari No Mori Yamanakako

Yukari No Mori Fujikawaguchiko

วันที่สี่

จังหวัดยามานาชิ – การเรียนพิธีชงชาญี่ปุ่น – กรุงโตเกียว – ชมแมวยักษ์3มิติ พร้อมช้อปปิ้ง ย่านชินจูกุ – ย่านโอไดบะ – ห้างไดเวอร์ซิตี



เช้า

รับประทานอาหารเช้า ณ ห้องอาหารของโรงแรม (5)

นำท่านสัมผัสวัฒนธรรมดั้งเดิมของญี่ปุ่น นั่นก็คือ **การเรียนพิธีชงชาญี่ปุ่น (Sado)** (ใช้เวลาเดินทางประมาณ 30 นาที) โดยการชงชาตามแบบญี่ปุ่นนั้น มีขั้นตอนมากมาย เริ่มตั้งแต่การชงชา การรับชา และการดื่มชา ทุกขั้นตอน นั้นล้วนมีพิธี รายละเอียดที่บรรจงและสวยงามเป็นอย่างมาก พิธีชงชาไม่ใช่แค่รับชมอย่างเดียว ยังเปิดโอกาสให้ท่านได้มีส่วนร่วมในพิธีการชงชาอีกด้วย และให้ท่านได้อิสระเลือกซื้อของที่ระลึกตามอัธยาศัย



เดินทางสู่ **กรุงโตเกียว (Tokyo)** (ใช้เวลาเดินทางประมาณ 2.30 ชั่วโมง) เมืองหลวงของประเทศญี่ปุ่น ตั้งอยู่ในภูมิภาคคันโต (Kanto) บนเกาะฮอนชู (Honshu) ในอดีตคือเมืองเอโดะ (Edo) มีรถไฟสายยามาโนเตะ (Yamanote) วนเป็นวงกลมอยู่ใจกลางเมือง มีสถานที่ท่องเที่ยวมากมาย เป็นจุดหมายปลายทางยอดนิยมของนักท่องเที่ยวทั่วโลก

เที่ยง

รับประทานอาหารกลางวัน ณ **ภัตตาคาร (6)**



นำท่านช้อปปิ้ง **ย่านชินจุกุ (Shinjuku)** ให้ท่านอิสระและเพลิดเพลินกับการช้อปปิ้งสินค้ามากมาย ทั้งเครื่องใช้ไฟฟ้า กล้องถ่ายรูปดิจิตอล นาฬิกา เครื่องเล่นเกม หรือสินค้าที่จะเอาใจคุณผู้หญิงด้วย กระเป๋า รองเท้า เสื้อผ้า แบรินด์เนม เสื้อผ้าแฟชั่นสำหรับวัยรุ่น เครื่องสำอางยี่ห้อดังของญี่ปุ่นไม่ว่าจะเป็น KOSE, KANEBO, SK II, SHISEDO และอื่นๆ อีกมากมาย **ห้ามพลาด!!! จุดเช็คอินแห่งใหม่ ของชาวโซเชียล นั่นก็คือ แมวยักษ์ 3 มิติ** ที่โผล่บนจอแอลอีดีมีขนาดมหึมา จอมีความโค้งขนาด 154 ตารางเมตร (1,664 ตารางฟุต) เสียงที่ออกจากรำโพงคุณภาพเกรดดี ความละเอียดภาพระดับ 4K ถือเป็นเทคโนโลยีระดับสูง ที่ให้ภาพเสมือนจริงปรากฏเป็นภาพแมวเหมียวเดินเล่นไปมาอยู่เหนือกรุงโตเกียว นอกจากแมวยักษ์แล้ว ท่านยังสามารถรับชมโฆษณาต่างๆ ที่ถูกครีเอทให้เป็นภาพ 3 มิติ ผ่านจอแอลอีดีนี้ ไม่ว่าจะเป็น แพนด้า, รองเท้าไนกี้, น้องหมา Pompompurin, จานบิน UFO แม้แต่หุ่นยนต์เครื่องดูดฝุ่น ท่านสามารถรับชมและเก็บภาพได้ตามอัธยาศัย



จากนั้นเดินทางสู่ **ย่านโอไดบะ (Odaiba)** (ใช้เวลาเดินทางโดยประมาณ 30 นาที) เมืองคือเกาะที่สร้างขึ้นไว้เป็นแหล่งช้อปปิ้ง และแหล่งบันเทิงต่างๆ ในอ่าวโตเกียว ได้รับการปรับปรุงให้มีชื่อเสียงและเป็นที่ยอมรับในช่วงหลังของปี 1990 นอกจากนี้มีสถาปัตยกรรมที่สวยงามตั้งอยู่มากมายแล้ว แต่ก็ยังคงความเป็นธรรมชาติไว้ด้วยความอุดมสมบูรณ์ของพื้นที่สีเขียว **ไดเวอร์ซิตี โตเกียว พลาซ่า (Diver City Tokyo Plaza)** เป็นห้างดังอีกห้างหนึ่ง ที่อยู่บนเกาะ โอไดบะ จุดเด่นของห้างนี้ก็คือหุ่นยนต์กันดั้ม ขนาดเท่าของจริง ซึ่งมีขนาดใหญ่มาก ในบริเวณห้าง อีسرช้อปปิ้งตามอัธยาศัย

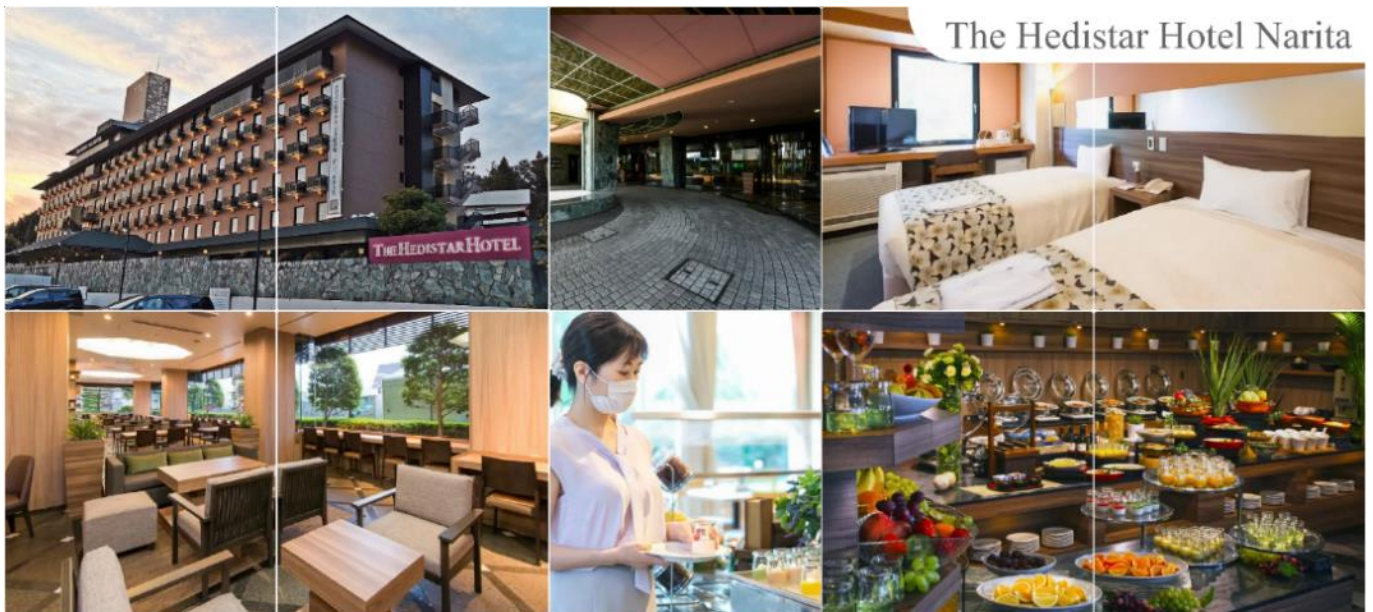


เย็น อีسرช้อปปิ้งตามอัธยาศัย

ได้เวลาอันสมควรนำท่านเดินทางสู่ **เมืองนาริตะ** (ใช้เวลาเดินทางประมาณ 1 ชั่วโมง)

พักที่

THE HEDISTAR HOTEL NARITA หรือระดับเดียวกัน





วันที่ห้า

ท่าอากาศยานนานาชาติฉางชุน – ท่าอากาศยานสุวรรณภูมิ

เช้า

รับประทานอาหารเช้า ณ ห้องอาหารของโรงแรม (7)

นำท่านออกเดินทางสู่ ท่าอากาศยานนานาชาติฉางชุน (โดยรถบัสโรงแรม)

14.25 น.

ออกเดินทางสู่ กรุงเทพฯ โดยสายการบิน แอร์เอเชีย เอ็กซ์ เที่ยวบินที่ XJ603

19.10 น.

เดินทางถึง ท่าอากาศยานสุวรรณภูมิ กรุงเทพฯ โดยสวัสดิภาพ พร้อมความประทับใจ

****สายการบินมีบริการอาหารและเครื่องดื่มบนเครื่อง****

***หากท่านใดมีไฟท์บินภายในประเทศ กรณีที่เกิดไฟท์ดีเลย์ หรือเกิดปัญหาอื่นเนื่องจากการควบคุม
ณ ปัจจุบันทางบริษัทและสายการบินอินเตอร์จะไม่รับผิดชอบค่าเสียหายทุกกรณี***



SPECIAL PRICE **30%OFF**

ปรับราคาถูกลงกว่า

BEST CHOICE



เพิ่มน้ำหนักกระเป๋า

ปกติท่านจะได้น้ำหนักกระเป๋า **20** กก. อยู่แล้ว สำหรับท่านที่ต้องการซื้อเพิ่ม

ฟรี 20 กิโลกรัม

ซื้อน้ำหนักเพิ่ม **5** กิโลกรัม / เที่ยวบิน
ราคา 1,300 / เที่ยวบิน

ซื้อน้ำหนักเพิ่ม **10** กิโลกรัม / เที่ยวบิน
ราคา 1,500 / เที่ยวบิน

ซื้อน้ำหนักเพิ่ม **20** กิโลกรัม / เที่ยวบิน
ราคา 2,600 / เที่ยวบิน

Premium Flatbed

ที่นั่งสุดพิเศษขนาดที่นั่งกว้าง 19 นิ้ว
ที่มีความห่างระหว่างแถว 59 นิ้ว
และสามารถปรับเอนราบได้มากเท่าที่คุณต้องการ
พร้อมด้วยอุปกรณ์อื่น ๆ
ที่ทำให้คุณเดินทางได้อย่างสะดวกสบายเต็มที่



ราคาขึ้นอยู่กับวันที่เชิ

Hot Seat

ด้วยพื้นที่วางขาที่กว้าง 17.5 นิ้ว
คุณจึงมีพื้นที่กว้างขึ้นสำหรับการยืดขา
ได้อย่างเต็มที่ นอกจากนี้
คุณยังจะได้สิทธิขึ้นเครื่องก่อนใครอีกด้วย



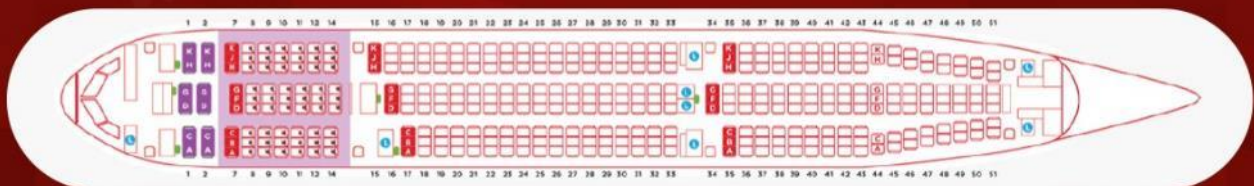
ราคา 2,000 / ที่ / เที่ยวบิน แถวที่ 7
ราคา 1,900 / ที่ / เที่ยวบิน แถวที่ 15,16,17
ราคา 1,800 / ที่ / เที่ยวบิน แถวที่ 34,35

โซนปลอดภัย

ผู้โดยสารที่มีอายุตั้งแต่ 10 ปีขึ้นไป
ระบบอุปกรณ์ให้แสงสว่างถนนสายตา
อาหารของคุณจะได้รับการเสิร์ฟรวดเร็วยิ่งขึ้น



800 / เที่ยวบิน



*** ในกรณีซื้อที่นั่ง ทั้ง แพลตเบต Hot Seat สายการบินสามารถเปลี่ยนแปลงเครื่องบินได้
โดยไม่มีภาระแจ้งล่วงหน้าให้ทราบ ขอสงวนสิทธิ์การคืนเงินตามกฎหมายของสายการบิน ***



เงื่อนไขในการจองโปรแกรม

1

กรุณาศึกษารายละเอียดทั้งหมดก่อนทำการจอง

เพื่อความถูกต้อง และ ความเข้าใจตรงกันระหว่างท่านลูกค้า และ บริษัทฯ ทัวริสต์ค่า เมื่อท่านตกลงชำระเงินมัดจำ หรือ ค่าทัวร์ทั้งหมดกับทางบริษัทฯ แล้ว ทางบริษัทฯ จะถือว่าท่านได้ยอมรับเงื่อนไขข้อตกลงต่างๆ ทั้งหมด



โปรดตรวจสอบหนังสือเดินทาง (Passport)

จะต้องมีอายุคงเหลือ ณ วันเดินทางมากกว่า 6 เดือนขึ้นไป และ เหลือหน้ากระดาษอย่างต่ำ 2 หน้า หากไม่มั่นใจโปรดสอบถาม

2

อัตราค่าบริการรวม

ค่าทัวร์ที่ท่านชำระมา รวมรายการดังต่อไปนี้
ค่าตัวเครื่องบินไป - กลับ ตามรายการที่ระบุ
รวมถึงค่าภาษีสนามบิน และค่าค่าน้ำมัน

- อาหารบนเที่ยวบิน 1 มื้อ / เที่ยวบิน
น้ำหนักสัมภาระโหลดใต้ท้องเครื่อง 20 กก.
ถือขึ้นเครื่อง 7 กก.
- ค่าอาหาร ตามรายการที่ระบุ ท่านที่ต้องการเมนูอาหารพิเศษ
นอกเหนือจากที่ระบุ แจ้งเพื่อขอลดเมนูและค่าใช้จ่ายเพิ่มเติมได้
(บริการนำดื่มวันละ 1 ขวด)
- โรงแรมที่พักตามที่ระบุ หรือเทียบเท่า (พัก 2 - 3 ท่าน / ห้อง)
ท่านที่ต้องการนอนห้อง 4 ท่าน หรือ ห้องแบบครอบครัว
หรือ ห้องอัฟเฟกเรต กรุณาแจ้งสอบถามค่าใช้จ่ายเพิ่มเติมได้
- ค่ารถโค้ชปรับอากาศ ตามขนาดของกรุ๊ปทัวร์
ท่านที่ต้องการแยกบัส หรือใช้รถขนาดเล็ก
เฉพาะครอบครัวของตัวเอง แจ้งเพื่อสอบถาม
ค่าใช้จ่ายเพิ่มเติมได้
- ค่าธรรมเนียมเข้าชมสถานที่ต่างๆ ตามรายการที่ระบุ
- ค่าเบี้ยประกัน อุบัติเหตุในระหว่างการเดินทางท่องเที่ยว
วงเงินประกันท่านละ 500,000 บาท (ไม่ครอบคลุมถึง
สุขภาพ อาการเจ็บป่วย หรือ โรคประจำตัว) กรณีเสียชีวิต
จากอุบัติเหตุระหว่างการเดินทางท่องเที่ยว
วงเงินประกันท่านละ 1,000,000 บาท (เงื่อนไขตามกรมธรรม์)
- ภาษีมูลค่าเพิ่ม 7 % และ หักภาษี ณ ที่จ่าย 3%
(ส่วนของค่าบริการเท่านั้น)

3

อัตราค่าบริการไม่รวม

ค่าทัวร์ที่ท่านชำระมา ไม่รวมรายการดังต่อไปนี้

- ค่าใช้จ่ายส่วนตัวของผู้เดินทาง
อาทิ ค่าทำหนังสือเดินทาง ค่าโทรศัพท์
ค่าอาหาร เครื่องดื่ม ค่าช้อปปิ้ง ค่ามินิบาร์ในห้อง
และค่าพาหนะต่างๆ ที่มีได้ระบุในรายการ
- ค่าธรรมเนียมวีซ่าเข้าประเทศญี่ปุ่น
กรณีประกาศให้กลับมายืนร้องขอวีซ่าอีกครั้ง
(เนื่องจากประเทศญี่ปุ่นได้ประกาศยกเว้นการยื่น
วีซ่าเข้าประเทศให้กับคนไทยสำหรับผู้ประสงค์
พำนักระยะสั้นในประเทศญี่ปุ่นไม่เกิน 15 วัน)
- ค่าธรรมเนียมในกรณีที่กระเป๋าสัมภาระที่มีน้ำหนัก
เกินกว่าที่สายการบินนั้นๆ กำหนดหรือสัมภาระ
ใหญ่เกินขนาดมาตรฐาน
- ค่าภาษีน้ำมัน กรณีที่สายการบินเรียกเก็บเพิ่ม
ภายหลังจากทางบริษัทฯ ได้ออกตั๋วเครื่องบินไปแล้ว
เท่านั้น
- ค่าทิปมัคคุเทศก์, คนขับรถ 2,000 บาท
ค่าทิปหัวหน้าทัวร์แล้วแต่ความพึงพอใจของท่าน
- ค่าตรวจ ATK หรือ RT-PCR ที่ไม่มีระบุในรายการทัวร์
หากประเทศต้นทางหรือปลายทางมีกำหนดให้ตรวจ
รายการทัวร์



เงื่อนไขในการจองโปรแกรม

4

เงื่อนไขการจอง และ การชำระเงิน

เฉพาะการส่งจองทัวร์เท่านั้น ไม่รวมการตัดกรุ๊ปหรือกรุ๊ปเหมา

01

มัดจำท่านละ 15,000 บาท
ภายหลังจากที่ท่านได้ทำการ
จอง 3 วัน กรณีลูกค้าทำการ
จองน้อยกว่าวันเดินทาง 25 วัน
ทางบริษัทขอสงวนสิทธิ์ใน
การเก็บค่าทัวร์เต็มจำนวน
ทันทีในวันจองนั้น

02

ยอดที่เหลือชำระ
ก่อนวันเดินทาง 30 วัน
(นับรวมวันเสาร์ และ อาทิตย์)
หากชำระเงินค่าทัวร์ไม่ครบตาม
จำนวน บริษัทฯถือว่าท่านยกเลิก
การเดินทางโดยอัตโนมัติ
โดยไม่มีเงื่อนไข

03

หากชำระเงินในแต่ละส่วนเป็นที่
เรียบร้อยแล้ว โปรดส่งหลักฐาน
การชำระเงิน ผ่านการจอง
ที่นั้ง ออนไลน์ ของทางบริษัทฯ

04

เมื่อท่านชำระเงินค่าทัวร์
ไม่ว่าจะทั้งหมด หรือ
บางส่วน ทางบริษัทฯถือว่า
ท่านได้ยอมรับเงื่อนไขและ
ข้อตกลงต่างๆที่ได้ระบุไว้
ทั้งหมดนี้แล้ว

4.1

เงื่อนไขการจอง

ตามประกาศคณะกรรมการธุรกิจท่องเที่ยวและมัคคุเทศก์

ยกเลิกก่อนการเดินทางไม่น้อยกว่า 30 วัน
เก็บค่าใช้จ่ายบางส่วน (เก็บค่าใช้จ่ายที่เกิดขึ้น
จริง เช่น ค่ามัดจำบัตรโดยสารเครื่องบิน และ
มัดจำค่าบริการต่างประเทศ)

⊗ หากไม่มีการชำระเงิน ค่าทัวร์ ตามเงื่อนไขที่กำหนด ระบบจะทำการยกเลิกที่นั่งโดยอัตโนมัติ

ยกเลิกก่อนการเดินทาง
น้อยกว่า 30 วัน เก็บค่าใช้จ่าย 50%
(จากราคาทัวร์ที่ท่านซื้อ)

ยกเลิกก่อนการเดินทางน้อยกว่า 15 วัน
เก็บค่าใช้จ่าย 100% (จากราคาทัวร์ที่ท่านซื้อ)
สามารถเปลี่ยนแปลงผู้เดินทางได้ (เปลี่ยนชื่อ)
ต้องแจ้งให้บริษัทฯ ทราบล่วงหน้า
อย่างน้อย 7 วัน ก่อนการเดินทาง

5

เงื่อนไขการจอง และ การชำระเงิน

เฉพาะการตัดกรุ๊ป หรือกรุ๊ปเหมา ซึ่งเป็นข้อตกลง ระหว่างบริษัททัวร์ผู้ขาย และ บริษัททัวร์ผู้ซื้อ เท่านั้น

01

มัดจำท่านละ 20,000 บาท
ภายหลังจากที่ท่านได้ทำการ
จอง 3 วัน กรณีลูกค้าทำการ
จองน้อยกว่าวันเดินทาง 35 วัน
ทางบริษัทขอสงวนสิทธิ์ใน
การเก็บค่าทัวร์เต็มจำนวน
ทันทีในวันจองนั้น

02

ยอดที่เหลือชำระ
ก่อนวันเดินทาง 35 วัน
(นับรวมวันเสาร์ และ อาทิตย์)
หากชำระเงินค่าทัวร์ไม่ครบตาม
จำนวน บริษัทฯถือว่าท่านยกเลิก
การเดินทางโดยอัตโนมัติ
โดยไม่มีเงื่อนไข

03

หากชำระเงินในแต่ละส่วนเป็นที่
เรียบร้อยแล้ว โปรดส่งหลักฐาน
การชำระเงิน ผ่านการจอง
ที่นั้ง ออนไลน์ ของทางบริษัทฯ

04

เมื่อท่านชำระเงินค่าทัวร์
ไม่ว่าจะทั้งหมด หรือ
บางส่วน ทางบริษัทฯถือว่า
ท่านได้ยอมรับเงื่อนไขและ
ข้อตกลงต่างๆที่ได้ระบุไว้
ทั้งหมดนี้แล้ว

⊗ หากไม่มีการชำระเงิน ค่าทัวร์ ตามเงื่อนไขที่กำหนด ระบบจะทำการยกเลิกที่นั่งโดยอัตโนมัติ

เงื่อนไขยกเลิกการจอง
เฉพาะการตัดกรุ๊ป หรือ กรุ๊ปเหมา
ซึ่งเป็นข้อตกลงระหว่าง บริษัททัวร์
ผู้ขาย และบริษัททัวร์ผู้ซื้อ เท่านั้น

ยกเลิกก่อนการเดินทางไม่น้อยกว่า 60 วัน
เก็บค่าใช้จ่ายบางส่วน (เก็บค่าใช้จ่ายที่เกิดขึ้น
จริง เช่น ค่ามัดจำบัตรโดยสารเครื่องบิน และ
มัดจำค่าบริการต่างประเทศ)

ยกเลิกก่อนการเดินทาง
น้อยกว่า 45 วัน
เก็บค่าใช้จ่าย 50%
(จากราคาทัวร์ที่ท่านซื้อ)

ยกเลิกก่อนการเดินทาง
น้อยกว่า 30 วัน
เก็บค่าใช้จ่าย 100%
(จากราคาทัวร์ที่ท่านซื้อ)



กรณีผู้เดินทางต้องการความช่วยเหลือเป็นพิเศษ อาทิเช่น ใช้วีลแชร์ กรุณาแจ้งบริษัทฯ ล่วงหน้าอย่างน้อย 7 วันก่อนการเดินทาง

เงื่อนไขเฉพาะการยกเว้นวีซ่าเข้าประเทศญี่ปุ่น



จากมาตรการยกเว้นวีซ่าเข้าประเทศญี่ปุ่นให้กับคนไทย ผู้ที่ประสงค์จะนำกระเป๋าสัมภาระขึ้นในประเทศญี่ปุ่นไม่เกิน 15 วัน ไม่ว่าจะด้วยวัตถุประสงค์เพื่อการท่องเที่ยว เยี่ยมญาติหรือธุรกิจ จะต้องยื่นเอกสารในขั้นตอนการตรวจเข้าเมือง เพื่อยืนยันการมีคุณสมบัติการเข้าประเทศญี่ปุ่น* ดังต่อไปนี้

คุณสมบัติการเข้าประเทศญี่ปุ่น

(สำหรับกรณีการเข้าประเทศญี่ปุ่นด้วยมาตรการยกเว้นวีซ่า)

หนังสือเดินทางต้องมีการใช้งานเหลืออยู่ ไม่ต่ำกว่า 6 เดือน ในขั้นตอนการขอเข้าประเทศ จะต้องระบุระยะเวลาการพักไม่เกิน 15 วัน
กิจกรรมใดๆ ที่ประเทศญี่ปุ่นจะต้องไม่เป็นการขัดต่อกฎหมายและเข้าข่ายคุณสมบัติการพำนักระยะสั้น
เป็นผู้ที่ไม่มีประวัติการถูกส่งตัวกลับจากประเทศญี่ปุ่น มีที่อยู่ประจำและระยะเวลาของการถูกปฏิเสธไม่ให้เข้าประเทศ และไม่เข้าข่ายคุณสมบัติที่จะถูกปฏิเสธไม่ให้เข้าประเทศ

ข้อมูลเพิ่มเติม บัตรโดยสารเครื่องบิน



ในการเดินทางเป็นหมู่คณะ ผู้โดยสารจะต้องเดินทางไป - กลับพร้อมกัน ไม่สามารถเลือกวันเดินทางกลับได้ และ การจัดที่นั่งของกรุ๊ป เป็นไปโดยสายการบินเป็นผู้กำหนด ซึ่งทางบริษัทฯ ไม่สามารถเข้าไปแทรกแซงได้ และในกรณียกเลิกการเดินทาง บัตรโดยสาร ไม่สามารถยกเลิก หรือ คืนเงินบางส่วนได้

ข้อมูลเพิ่มเติมกระเป๋าสัมภาระ



สำหรับน้ำหนักของสัมภาระให้บรรจุได้ทีละเครื่องบินอยู่ที่ 20 กิโลกรัม กรณีน้ำหนักของสัมภาระจะเกินกว่านี้ จะมีการเรียกเก็บค่าธรรมเนียมเพิ่ม ซึ่งเป็นไปตามข้อกำหนดของสายการบินท่านไม่อาจปฏิเสธได้ (ท่านต้องชำระในส่วนที่โดนเรียกเก็บเพิ่มลูกค้าสามารถซื้อน้ำหนักเพิ่มเติมได้ ล่วงหน้า 7 วันก่อนการเดินทางกับทางบริษัทฯ สำหรับกระเป๋าสัมภาระที่ทางสายการบินอนุญาตให้นำขึ้นเครื่องได้ ต้องมีน้ำหนักไม่เกิน 7 กิโลกรัม และ ต้องมีขนาดไม่เกิน 56 ซม.(สูง) x 36 ซม.(กว้าง) x 23 ซม.(หนา) กรณีที่ต้องมีขึ้นด้วยสายการบินภายในประเทศ น้ำหนักของกระเป๋าอาจจะถูกกำหนดให้ต่ำกว่ามาตรฐานได้ ทั้งนี้ขึ้นอยู่กับข้อกำหนดของแต่ละสายการบิน ทางบริษัทฯ ขอสงวนสิทธิ์ไม่รับภาระส่วนของการใช้กระเป๋าสัมภาระน้ำหนักเกิน (ท่านต้องชำระในส่วนที่โดนเรียกเก็บเพิ่ม) ทางบริษัทฯ จะไม่รับผิดชอบต่อการสูญหาย สูญหายของกระเป๋า และสัมภาระของผู้โดยสารทุกกรณี แต่สามารถซื้อประกันความเสียหายกระเป๋าเพิ่มเติมกับทางบริษัทฯ

ข้อมูลเพิ่มเติม โรงแรมที่พัก



เนื่องจากการวางแผนแบบห้องพักรวมของแต่ละโรงแรมแตกต่างกัน จึงทำให้ห้องพักแบบห้องเดี่ยว (Single) และห้องคู่ (Twin/Double) และห้องพักรวม 3 ท่าน / 3 เตียง (Triple Room) ในแต่ละวันอาจมีความแตกต่างกันออกไป
**ในกรณีที่ต้องการพักแบบ 3 ท่านต่อห้องหรือห้องแบบ 3 ท่าน / TRIPLE ทางโรงแรมจะจัดห้องเป็นเตียงเดี่ยว 3 เตียง หรือ Type DOUBLE+เตียงเสริม หรือ Type TWIN+เตียงเสริม ขึ้นอยู่กับการจัดการของทางโรงแรมในวันดังกล่าวและหากในกรณีที่โรงแรมมีการจัดห้อง Triple ไม่เพียงพอ บริษัทฯขอสงวนสิทธิ์ในการจัดห้องให้เป็นแบบ แยก 2 ห้อง คือ 1 ห้องพักรวม และ 1 ห้องพักรวม โดยไม่คิดค่าบริการเพิ่ม และมีความเป็นไปได้ที่ห้องพักของลูกค้าจะไม่ได้ห้องพักที่ไม่ติดกันในทุกกรณี

เงื่อนไขกรณีเกิดภัยพิบัติ

เนื่องจากเหตุการณ์ความไม่สงบทางการเมือง สายการบิน สภาพอากาศ ภัยธรรมชาติ วิกฤติภัย อคติภัย การระบอบ ของโรคติดต่อ ในประเทศ หรือ นอกประเทศ หรือเมืองที่ท่านเดินทางไป และสายการบิน หรือ ในส่วนของบริการต่างประเทศที่ท่านเดินทางท่องเที่ยวยังคงให้บริการอยู่เป็นปกติ ท่านสามารถใช้สิทธิ์ได้ตามเงื่อนไขข้อที่ 4.1 ได้เท่านั้น
รายการอาจมีการเปลี่ยนแปลงตามความเหมาะสม เนื่องจาก การยกเลิกเที่ยวบิน ความล่าช้าของสายการบิน โรงแรม ที่พัก การจราจร เหตุการณ์ทางการเมือง การนัดหยุดงาน การก่อจลาจล อุบัติเหตุ สภาพอากาศ พายุ หิมะตกหนัก ภัยธรรมชาติ วิกฤติภัย อคติภัย โรคระบาด ในประเทศ หรือ นอกประเทศ หรือเมืองที่ท่านเดินทางไป หรือไม่ว่าจะด้วยสาเหตุใดๆ ก็ตาม (ซึ่งเป็นเหตุการณ์ที่นอกเหนือการควบคุมของทางบริษัทฯ) โดยทางบริษัทฯ จะปรับโปรแกรมการเดินทางตามสภาพแวดล้อมที่เกิดขึ้นโดยคำนึงถึงความปลอดภัยของลูกค้าเป็นสำคัญ หากในวันเดินทาง สถานที่ท่องเที่ยวใดไม่สามารถเข้าชมได้ ไม่ว่าด้วยสาเหตุใดก็ตาม ทางบริษัทฯ จะหาสถานที่ท่องเที่ยวใหม่ทดแทน หรือ คืนค่าใช้จ่ายส่วนนั้นๆ ให้ท่าน

บริษัทฯ ขอสงวนสิทธิ์

รายการทัวร์สามารถเปลี่ยนแปลงได้ตามความเหมาะสม เนื่องจากเที่ยวบินล่าช้าสภาพอากาศ หิมะตกหนัก พายุได้ฝุ่น แผ่นดินไหว สึนามิ สภาพการจราจร การระบอบของโรคติดต่อ การเมือง เป็นต้น โดยไม่ต้องแจ้งให้ทราบล่วงหน้า การบริการของรถบัสนำเที่ยวญี่ปุ่น ตามกฎหมายของประเทศญี่ปุ่น สามารถให้บริการวันละ 10 ชั่วโมง มีอาจเพิ่มเวลาได้ โดยมีบุคคลและคนขับจะเป็นผู้บริหารเวลาตามความเหมาะสม ทั้งนี้ขึ้นอยู่กับสภาพการจราจรในวันเดินทางนั้นๆ เป็นหลัก จึงขอสงวนสิทธิ์ในการปรับเปลี่ยนเวลาท่องเที่ยวตามสถานที่ในโปรแกรม

เดินทางขึ้นช้า 30 ท่าน หากต่ำกว่ากำหนด กรุ๊ปจะไม่สามารถเดินทางได้ หากผู้เดินทางทุกท่านขึ้นช้าที่จะชำระค่าบริการเพิ่มเพื่อให้นักเดินทางได้ ทางเรา ยินดีที่จะประสานงานในการเดินทางตามประสงค์ของท่านต่อไป ทางบริษัทฯ ขอสงวนสิทธิ์ในการงดออกเดินทางและเลื่อนการเดินทางไปในวันอื่นต่อไป โดยทางบริษัทฯ จะแจ้งให้ท่านทราบล่วงหน้า

ขอสงวนสิทธิ์การเก็บค่ามัดจำและค่าเสียหายตามเงื่อนไข หากสายการบินมีการปรับขึ้นก่อนวันเดินทาง

บริษัทฯ ขอสงวนสิทธิ์ในการเปลี่ยนเที่ยวบิน โดยไม่ต้องแจ้งให้ทราบล่วงหน้าเนื่องจากสาเหตุต่างๆ

บริษัทฯ จะไม่รับผิดชอบใดๆ ทั้งสิ้น หากเกิดการยกเลิกเที่ยวบิน ความล่าช้าของสายการบิน ที่พัก การจราจร เหตุการณ์ทางการเมือง การนัดหยุดงาน การก่อจลาจล อุบัติเหตุ สภาพอากาศ พายุ หิมะตกหนัก ภัยธรรมชาติ วิกฤติภัย อคติภัย โรคระบาด หรือไม่ว่าจะด้วยสาเหตุใดๆ ก็ตาม (ซึ่งเป็นเหตุการณ์ที่นอกเหนือการควบคุมของทางบริษัทฯ)

รายการนี้เป็นเพียงข้อเสนอที่ต้องได้รับการยืนยันจากบริษัทฯ อีกครั้งหนึ่ง หลังจากที่ได้สำรองโรงแรมที่พักในต่างประเทศเรียบร้อยแล้ว โดยโรงแรมจัดใน ระดับใกล้เคียงกัน ซึ่งอาจจะปรับเปลี่ยนตามที่ระบุในโปรแกรม

การจัดการเรื่องห้องพัก เป็นสิทธิของโรงแรมในการจัดห้องพักให้กับกรุ๊ปที่เข้าพัก โดยมีห้องพักสำหรับผู้สูงอายุ / ปลอดภัยได้ โดยอาจจะขอเปลี่ยนห้องพักได้ตามความสะดวกของผู้ที่เข้าพัก ทั้งนี้ขึ้นอยู่กับความพร้อมให้บริการของโรงแรม และไม่สามารถรับประกันได้

บุคคลที่ พักกินและตัวแทนของผู้จัด ไม่มีสิทธิในการให้คำสัญญาใด ๆ ทั้งสิ้นแก่ผู้จัด นอกจากมีเอกสารลงนามโดยผู้มีอำนาจของผู้จัดกำกับเท่านั้น ผู้จัดจะไม่รับผิดชอบและไม่สามารถคืนค่าใช้จ่ายต่างๆ ได้เนื่องจากเป็นการเหมาจ่ายกับตัวแทนต่างๆ ในกรณีที่ผู้เดินทางไม่ผ่านการพิจารณาในการตรวจคนเข้าเมือง-ออกเมือง ไม่ว่าจะเป็กรงตรวจคนเข้าเมืองหรือกรมแรงงานของทุกประเทศในรายการท่องเที่ยว อันเนื่องมาจากการกระทำที่ส่อไปในทางผิดกฎหมาย การหลอมนัด เข้าออกเมือง เอกสารเดินทางไม่ถูกต้อง หรือ การถูกปฏิเสธในกรณีอื่น ๆ

การบริการของรถบัสนำเที่ยวญี่ปุ่น ตามกฎหมายของประเทศญี่ปุ่น สามารถให้บริการได้วันละ 10 ชั่วโมง ในวันนั้นๆ มีอาจเพิ่มเวลาได้ สภาพการจราจรในช่วงวันเดินทางตรงกับวันหยุดเทศกาลของญี่ปุ่น หรือ วันเสาร์-อาทิตย์ การจราจรอาจจะติดขัด อาจทำให้เวลาในการท่องเที่ยว และ ซุปเปอร์แต่ละสถานที่น้อยลง โดยไม่ลดหย่อนค่าบริการ และคนขับในการบริหารเวลา ซึ่งอาจจะขอความร่วมมือจากผู้เดินทางในบางครั้งที่ต้องเร่งรีบ เพื่อให้ได้ท่องเที่ยวตามโปรแกรม

หมายเหตุ : กรณีที่ท่องเที่ยวตรวจคนเข้าเมือง ประเทศไทย หรือ ในต่างประเทศ ปฏิเสธมิให้เดินทางออก หรือ เข้าประเทศที่ระบุไว้ ด้วยเหตุผลส่วนตัวของผู้เดินทาง บริษัทฯ ขอสงวนสิทธิ์ที่จะไม่คืนค่าทัวร์ไม่ว่ากรณีใดๆ ทั้งสิ้น รวมถึง เมื่อท่านออกเดินทางไปกับคณะแล้ว ท่านงดการใช้บริการรายการใดรายการหนึ่ง หรือไม่เดินทาง พร้อมคณะถือว่าท่านสละสิทธิ์ ไม่อาจเรียกร้องค่าบริการคืน ไม่ว่ากรณีใดๆ ทั้งสิ้น





เมืองไทย HAPPY Mile Travel

ยิ้มได้... มั่นใจ
คุ้มครอง... ครอบคลุม

Extra
Plan

เบี้ยฯ
เริ่มเพียง 173 บาท
Premium starts from
173 Baht only



คุ้มครองการพลาดเที่ยวบิน

Covers in case of Miss Flight



ชดเชยการสูญหายของเงินส่วนตัว

Covers in case of Lost Money



คุ้มครองกระเป๋าเดินทางล่าช้า เสียหาย

Covers in case of Baggage Delay or Damage



บริการเคลื่อนย้ายผู้ป่วยฉุกเฉิน

Provides Emergency Medical Evacuation or Repatriation



เจ็บป่วย บาดเจ็บ เสียชีวิต

คุ้มครองสูงสุด 5,000,000 บาท

Covers up to 5,000,000 Baht
in case of Illness, Injury or Loss of Life



เงื่อนไขเป็นไปตามที่บริษัทฯ กำหนด ลูกค้ำควรทำความเข้าใจในรายละเอียดความคุ้มครองและเงื่อนไขก่อนตัดสินใจซื้อประกันภัย
Terms and conditions of underwriting as specified by the company, the insured should understand before making the decision.



www.muangthaininsurance.com



Call Center 1484



@MuangThaiInsurance

เงื่อนไขรับประกันภัย/Condition

1. รับประกันภัยผู้มีอายุ 1-80 ปี/The Insured must be 1-80 years old
2. ไม่รับประกันภัยการเดินทางไปยัง 32 ประเทศ ดังนี้/The Insurance does not provide Coverage for 22 Countries
 - เกาหลีเหนือ North Korea • คิวบา Cuba • ซีเรีย yria • ซูดานSudan • บुरुнді Burundi • ปากีสถาน Pakistan • ปาเลสไตน์ Palestine • รวันดา Rwandan • ลิเบีย Libya
 - เลบานอน Lebanon • ไลบีเรีย Liberia • อัฟกานิสถาน Afghanistan • อาเซอร์ไบจาน Azerbaijan • อิรัก Iraq • อิสราเอล Israel • อิหร่าน Iran • อุซเบกิสถาน Uzbekistan
 - เอธิโอเปีย Ethiopia • เจริเทรีย Eritrea • แองโกลา Angola • แอลจีเรีย Algeria • เฮติ Haiti
3. ผู้เอาประกันภัย 1 คน สามารถทำประกันได้คนละ 1 ฉบับเท่านั้น/1 Insured per 1 Insurance Policy
4. เบี้ยประกันภัยรายปี จำกัดระยะเวลาการเดินทางแต่ละครั้งสูงสุดไม่เกิน 180 วัน/The Insurance provides coverage up to 180 days per one trip

ข้อยกเว้นสำคัญ/Exception

1. ผู้เอาประกันภัยฆ่าตัวตาย พยายามฆ่าตัวตาย หรือการทำร้ายร่างกายตนเอง
2. โรคหรือภาวะที่เป็นมาก่อนการเอาประกันภัย (Pre-existing Conditions)
3. กรณีที่ผู้เอาประกันภัยอยู่ภายใต้ฤทธิ์สุรา ยาเสพติด สารเสพติดให้โทษ
4. สงคราม การรุกราน การกระทำที่มุ่งร้ายของศัตรูต่างชาติ หรือการกระทำที่มุ่งร้ายคล้ายสงคราม สงครามกลางเมือง การปฏิวัติ การจลาจล การนัดหยุดงาน การก่อความวุ่นวาย หรือต่อต้านรัฐบาล การประกาศกฏอัยการศึก การก่อการร้าย
5. ขณะที่ผู้เอาประกันภัยปฏิบัติหน้าที่เป็นนักบิน พนักงานต้อนรับบนเครื่องบิน ทหาร ตำรวจ หรืออาสาสมัคร และเข้าปฏิบัติการในสงคราม หรือปราบปราม
6. ขณะที่ผู้เอาประกันภัยเข้าร่วมเล่นหรือฝึกซ้อมหรือแข่งขันกีฬาอาชีพ
7. ขณะที่ผู้เอาประกันภัยเข้าร่วมกิจกรรมต่อไปนี้: การเดินเขา เดินป่าตามเส้นทางธรรมชาติที่มีการค้างคืนทุกกรณี เช่น การเดินเขาแบบ Trekking, Backpacking การแคมป์ปิ้งบนภูเขาทุกรูปแบบ การปีนหรือไต่หน้าผาทุกรูปแบบ รวมถึงหน้าผาจำลอง หรืออื่น ๆ ที่มีลักษณะคล้ายคลึงกัน การปีนเขาทุกรูปแบบ



แผนประกันภัยการเดินทางต่างประเทศ เมืองไทย HAPPY Mile Travel “Extra Plan”

หน่วย: บาท/Unit: Baht

ความคุ้มครอง/Coverage	Worldwide / Schengen			Asia			AEC		
	Plan 1.5 M	Plan 3 M	Plan 5 M	Plan 1.5 M	Plan 3 M	Plan 5 M	Plan 1 M	Plan 2 M	Plan 3 M
1. การเสียชีวิต การสูญเสียอวัยวะ สายตา หรือทุพพลภาพ การสิ้นเชิงเนื่องจากอุบัติเหตุ/ Loss of Life, Dismemberment, Loss of Sight or Total Permanent Disability from Accident • ผู้เอาประกันภัยอายุ 1-75 ปี/Insured Person (Age 1-75 Years) • ผู้เอาประกันภัยอายุ 76-80 ปี/Insured Person (Age 76-80 Years)	1,500,000 750,000	3,000,000 1,500,000	5,000,000 2,500,000	1,500,000 750,000	3,000,000 1,500,000	5,000,000 2,500,000	1,000,000 500,000	2,000,000 1,000,000	3,000,000 2,000,000
2. การรักษาพยาบาลในต่างประเทศ (ไม่คุ้มครองค่าที่เป็นมาก่อนการเอาประกันภัย)/ Overseas Medical Expenses (Pre-Existing Conditions Not Covered) • ผู้เอาประกันภัยอายุ 1-75 ปี/Insured Person (Age 1-75 Years) • ผู้เอาประกันภัยอายุ 76-80 ปี/Insured Person (Age 76-80 Years)	1,500,000 1,500,000	3,000,000 2,000,000	5,000,000 3,000,000	1,500,000 1,500,000	3,000,000 2,000,000	5,000,000 3,000,000	1,000,000 1,000,000	1,500,000 1,500,000	2,000,000 1,500,000
3. การรักษาพยาบาลต่อเนื่องในประเทศไทย/Insuring Agreement Continued Medical Treatment in Thailand • ผู้เอาประกันภัยอายุ 1-75 ปี/Insured Person (Age 1-75 Years) • ผู้เอาประกันภัยอายุ 76-80 ปี/Insured Person (Age 76-80 Years)	150,000 75,000	300,000 100,000	500,000 150,000	150,000 75,000	300,000 100,000	500,000 150,000	100,000 50,000	150,000 75,000	200,000 75,000
4. การเลื่อน หรือการยกเลิกการเดินทาง/Trip Postponement or Trip Cancellation	20,000	50,000	100,000	20,000	50,000	100,000	5,000	10,000	15,000
5. ค่าใช้จ่ายในการลดจำนวนวันเดินทาง/Trip Curtailment	15,000	30,000	50,000	15,000	30,000	50,000	ไม่คุ้มครอง/Not Covered	2,000	3,500
6. การขึ้นเครื่องบิน/Air Craft Hijacking	30,000	60,000	100,000	30,000	60,000	100,000	ไม่คุ้มครอง/Not Covered	ไม่คุ้มครอง/Not Covered	ไม่คุ้มครอง/Not Covered
7. ขาดเสียความล่าช้าในการเดินทาง/Flight Delay	5,000	15,000	25,000	5,000	15,000	25,000	ไม่คุ้มครอง/Not Covered	5,000	7,000
8. การพลาดการต่อเที่ยวบิน/Missed Connecting Flight	5,000	9,000	15,000	5,000	9,000	15,000	ไม่คุ้มครอง/Not Covered	ไม่คุ้มครอง/Not Covered	ไม่คุ้มครอง/Not Covered
9. การสูญหาย หรือความเสียหายของกระเป๋าเดินทาง หรือทรัพย์สินส่วนตัว/ Loss or Damage of Baggage and Personal Effects	15,000	30,000	50,000	15,000	30,000	50,000	5,000	7,000	9,000
10. ขาดเสียการสูญหายของเงินส่วนตัว/Lost of Personal Money	ไม่คุ้มครอง/Not Covered	3,000	5,000	ไม่คุ้มครอง/Not Covered	3,000	5,000	ไม่คุ้มครอง/Not Covered	ไม่คุ้มครอง/Not Covered	ไม่คุ้มครอง/Not Covered
11. การล่าช้าของกระเป๋าเดินทาง/Baggage Delay	5,000	15,000	25,000	5,000	15,000	25,000	3,000	5,000	7,000
12. ความรับผิดชอบต่อกฎหมายของ/Third Party Liability	500,000	1,500,000	3,000,000	500,000	1,500,000	3,000,000	ไม่คุ้มครอง/Not Covered	ไม่คุ้มครอง/Not Covered	ไม่คุ้มครอง/Not Covered
13. การเคลื่อนย้ายเพื่อการรักษาพยาบาลฉุกเฉิน หรือการเคลื่อนย้ายกลับประเทศภูมิลำเนา ค่าใช้จ่ายในการส่งศพ หรืออัฐิกลับประเทศภูมิลำเนา/ Emergency Medical Evacuation or Repatriation of Mortal Remains	30,000,000	30,000,000	30,000,000	30,000,000	30,000,000	30,000,000	30,000,000	30,000,000	30,000,000
14. ขาดเสียค่าโทรศัพท์ในกรณีฉุกเฉิน/Emergency call	ไม่คุ้มครอง/Not Covered	1,500	2,500	ไม่คุ้มครอง/Not Covered	1,500	2,500	ไม่คุ้มครอง/Not Covered	ไม่คุ้มครอง/Not Covered	ไม่คุ้มครอง/Not Covered
15. ความคุ้มครองเอกสารเดินทาง/Travel Document	3,000	8,000	10,000	3,000	8,000	10,000	1,000	2,000	3,000
16. ผลประโยชน์การขยายระยะเวลาโดยอัตโนมัติ (สูงสุดไม่เกิน 30 วัน)/ Automatic Coverage Extension (30 Days Maximum)	คุ้มครอง/Cover	คุ้มครอง/Cover	คุ้มครอง/Cover	คุ้มครอง/Cover	คุ้มครอง/Cover	คุ้มครอง/Cover	คุ้มครอง/Cover	คุ้มครอง/Cover	คุ้มครอง/Cover

หน่วย: บาท/Unit: Baht

ระยะเวลาเดินทาง (วัน)/Travel Period (Days)	Plan 1.5 M	Plan 3 M	Plan 5 M	Plan 1.5 M	Plan 3 M	Plan 5 M	Plan 1 M	Plan 2 M	Plan 3 M
1 - 4	360.00	721.00	1,201.00	270.00	550.00	680.00	173.00	246.00	319.00
5 - 6	493.00	977.00	1,618.00	375.00	750.00	1,045.00	231.00	329.00	426.00
7 - 8	561.00	1,107.00	1,830.99	470.00	900.00	1,400.00	296.00	419.00	542.00
9 - 10	629.00	1,238.00	2,044.99	530.00	1,000.00	1,600.00	337.00	473.00	609.00
11 - 14	810.00	1,590.00	2,623.00	660.00	1,199.99	2,000.00	415.99	577.00	736.99
15 - 21	967.00	1,889.00	3,112.00	795.00	1,500.00	2,400.00	516.00	708.00	900.00
22 - 31	1,206.00	2,321.00	3,785.00	1,000.00	1,800.00	3,000.00	682.00	926.00	1,169.00
32 - 40	1,509.00	2,918.00	4,781.00	1,350.00	2,500.00	4,100.00	950.99	1,269.00	1,586.00
41 - 50	1,776.00	3,456.00	5,685.00	1,600.00	3,000.00	5,000.00	1,053.00	1,426.99	1,799.00
51 - 60	2,135.00	4,200.00	7,000.00	1,950.00	3,800.00	5,700.00	1,216.00	1,674.00	2,131.00
61 - 70	2,465.00	4,860.00	8,100.00	2,199.99	4,400.00	6,800.00	1,429.00	1,928.00	2,427.00
71 - 80	2,666.00	5,280.00	8,800.00	2,400.00	4,800.00	7,800.00	1,523.00	2,072.00	2,620.00
81 - 90	2,850.00	5,700.00	9,500.00	2,600.00	5,300.00	8,000.00	1,626.00	2,229.00	2,831.00
91 - 120	3,171.00	6,099.00	10,100.00	3,000.00	5,700.00	9,500.00	2,003.00	2,630.00	3,266.00
121 - 150	3,422.00	6,601.00	10,833.00	3,200.00	6,300.00	10,300.00	2,183.00	2,980.00	3,634.00
151 - 180	3,694.00	7,160.00	11,756.00	3,500.00	6,900.00	11,300.00	2,404.00	3,255.00	4,101.99
1 ปี / Year	4,192.00	8,129.00	13,353.00	4,000.00	7,700.00	12,700.00	2,673.00	3,616.00	4,556.00

****อัปเดตล่าสุด (27/03/2566) จากทางสายการบิน กรณีกระเป๋าแตกหักหรือชำรุด เนื่องจากทางสายการบินหรือใตาก็ตาม ทางสายการบินจะไม่รับผิดชอบในทุกกรณี ซึ่งประกันการเดินทางที่ทางบริษัททำให้อาจจะไม่รวมค่าประกันกระเป๋าเดินทาง หากผู้เดินทางสนใจซื้อเพิ่มเติม สามารถสอบถามราคากับทางเซลล์ได้เลยคะ****