



BHT9240414 ทัวร์จีน คุณหมิง ต้าหลี่ ลี่เจียง แขงกรี่ล่ามั่งกรทอง 6 วัน 5 คืน ทัวร์ไม่ลงร้าน

คุณหมิง ต้าหลี่ ลี่เจียง แขงกรี่ล่า 6 วัน 5 คืน

ซูปตาร์...คุณหมิงแขงกรี่ล่ามั่งกรทอง

โดยสายการบินแอร์เอเชีย (FD) เดินทางเดือนพฤษภาคม - ตุลาคม 2567

ทัวร์ไม่ลงร้าน

สะมั่งกรต้า

เมืองโบราณลี่เจียง

ทะเลสาบไป๋ส่วยเหอ

แถมฟรี!
รถขนะกรเป๋
จากลี่เจียงสู่คุณหมิง

เดินทาง
พฤษภาคม - ตุลาคม 2567

ราคาเริ่มต้น

24,888

CHINA

ซูปตาร์...คุณหมิงแขงกรี่ล่ามั่งกรทอง

ไฮไลท์!! ต้าหลี่ ลี่เจียง แขงกรี่ล่า มั่งกรโพงควเร็วสูง มั่งกรเซ้าซันภูเขหิมะมั่งกรหยก ชมโชว์ "Impression of Lijiang"

เมนูพิเศษ! ปลาแซลมอน และสุกี้เห็ด

พักโรงแรมระดับ 4★

KMGFD0224 6 วัน 5 คืน *AirAsia* สายการบิน AIR ASIA น้ำหนักกระเป๋า 20 kg.



- ★ ชมความสวยงามคลาสสิกเมือง โบราณแขวงกริลาหรือเมืองโบราณจตุตย์น,เมืองโบราณลี่เจียง,เมืองโบราณต้าหลี่
- ★ นั่งกระเช้าขึ้นสู่ ภูเขาหิมะมังกรหยก
- ★ ชมการแสดงสุดอลังการ “Impression Lijiang หรือ โช่วจางอีโหมว”
- ★ พิเศษ นั่งรถไฟความเร็วสูงจากเมืองลี่เจียงสู่เมืองคุนหมิง (แถมฟรี รถชนกระเป๋ามาจากลี่เจียงสู่คุนหมิง)
- ★ ไม่เข้าร้านรัฐบาล

“มีน้ำดื่มบริการบนรถบัสวันละ 1 ขวด”



CHINA

ซูเปอร์...คุณหมิงแข่งกรี่ล่ามังกกรทอง

KMGFDO224

6 วัน 5 คืน

Air Asia

น้ำหนักกระเป๋า 20 kg.
ขึ้นเครื่องไม่เกิน 7 กก./ท่าน

DMK ? _ _ _ ✈ _ _ _ ? KMG

KMG ? _ _ _ ✈ _ _ _ ? DMK

เที่ยวบิน	ไฟล์ท	ออก	ถึง
ขาไป	FD582	08.00	11.25

เที่ยวบิน	ไฟล์ท	ออก	ถึง
ขากลับ	FD583	12.30	13.50

วันที่	โปรแกรมการท่องเที่ยว	อาหาร			ที่พัก
		เช้า	กลางวัน	เย็น	
1	<ul style="list-style-type: none"> ทำอากาศยานนานาชาติตอนเมือง ประเทศไทย ทำอากาศยานนานาชาติคุณหมิงฉางสู่ย ประเทศจีน • เมืองต้าหลี่ เมืองโบราณต้าหลี่ 				DALI ZHUANG YUAN HOTEL ★★★★ หรือเทียบเท่า
2	<ul style="list-style-type: none"> เมืองต้าหลี่ • วัดเจ้าแม่กวนอิม • ผ่านชมด้านนอกเจดีย์สามองค์ หรือ ซานต้า หมู่บ้านสี่โจ้ว • เมืองจงเตี้ยน (แข่งกรี่ล่า) เมืองโบราณจงเตี้ยน (เมืองโบราณแข่งกรี่ล่า) 				SHU JIN MU YUN HOTEL ★★★★ หรือเทียบเท่า
3	<ul style="list-style-type: none"> เมืองจงเตี้ยน (แข่งกรี่ล่า) • วัดลามะชงจันหลิน • ซ่องแคบเสื่อกระโถน เมืองลี่เจียง • สระมิงกรดำ • เมืองโบราณลี่เจียง 			 สุกี้แชลม่อน	FENG HUANG HOTEL ★★★★ หรือเทียบเท่า
4	<ul style="list-style-type: none"> เมืองลี่เจียง • ภูเขาหิมะมังกกรหยก • นั่งกระเช้าใหญ่ขึ้นภูเขาหิมะมังกกรหยก ทะเลสาบไป๋สู่ยเหอ (ไม่รวมค่าธรรมเนียม) • อุทยานน้ำหยก 				FENG HUANG HOTEL ★★★★ หรือเทียบเท่า
5	<ul style="list-style-type: none"> นั่งรถไฟความเร็วสูงจากเมืองลี่เจียง สู่ เมืองคุณหมิง สวนน้ำตกคุณหมิง • ตำนานกทอง • ถนนคนเดินจินปี้สู ซุ้มประตูน้ำกทอง และ ซุ้มประตูไถ่หยก 			 สุกี้เห็ด	LONGWAY HOTEL ★★★★ หรือเทียบเท่า
6	<ul style="list-style-type: none"> ทำอากาศยานนานาชาติคุณหมิงฉางสู่ย ประเทศจีน ทำอากาศยานนานาชาติตอนเมือง ประเทศไทย 				





วันเดินทาง	ราคาผู้ใหญ่	ราคาทัวร์ไม่รวม ตัวเครื่องบิน	พักเดี่ยว
09 – 14 พฤษภาคม 2567	25,888	20,888	5,000
16 – 21 พฤษภาคม 2567	25,888	20,888	5,000
23 – 28 พฤษภาคม 2567	25,888	20,888	5,000
30 พฤษภาคม – 04 มิถุนายน 2567 วันเฉลิมพระชนมพรรษา สมเด็จพระนางเจ้าสุทิดา	27,888	22,888	5,000
06 – 11 มิถุนายน 2567	26,888	21,888	5,000
13 – 18 มิถุนายน 2567	26,888	21,888	5,000
20 – 25 มิถุนายน 2567	26,888	21,888	5,000
27 มิถุนายน – 02 กรกฎาคม 2567	26,888	21,888	5,000
04 – 09 กรกฎาคม 2567	24,888	19,888	5,000
22 – 27 สิงหาคม 2567	26,888	21,888	5,000
29 สิงหาคม – 03 กันยายน 2567	26,888	21,888	5,000
05 – 10 กันยายน 2567	26,888	21,888	5,000
12 – 17 กันยายน 2567	26,888	21,888	5,000
10 – 15 ตุลาคม 2567 วันหยุดชดเชยวันนวมินทรมหาราช	27,888	22,888	5,000
17 – 22 ตุลาคม 2567	26,888	21,888	5,000
24 – 29 ตุลาคม 2567	26,888	21,888	5,000

ราคาไม่รวมค่าทิปมัคคุเทศก์ท้องถิ่น คนขับรถท้องถิ่น

ตามธรรมเนียม ท่านละ 1,500 บาท/ท่าน/ทริป (ยกเว้นเด็กต่ำกว่า 2 ขวบ)



สำหรับหัวหน้าทัวร์จากเมืองไทย (ตามความพึงพอใจในการบริการ)

ราคาเด็กอายุต่ำกว่า 2 ขวบ INFANT 5,000 บาท /ท่าน

วันแรก ทำอากาศยานนานาชาติดอนเมือง ประเทศไทย - ทำอากาศยานนานาชาติคุนหมิงฉางสุ่ย ประเทศจีน - เมืองต้าหลี่ - เมืองโบราณต้าหลี่

05.00 น. สมาชิกทุกท่านพร้อมกัน ณ ทำอากาศยานนานาชาติดอนเมือง อาคารผู้โดยสารขาออก อาคาร 1 ชั้น 3 ประตู 1 เคาน์เตอร์เช็คอินสายการบินแอร์เอเชีย (FD) โดยมีเจ้าหน้าที่ส่งทัวร์และหัวหน้าทัวร์ คอยต้อนรับและแจกเอกสารการเดินทาง จากนั้นนำท่านเช็คอินและโหลดสัมภาระ

08.00 น. ออกเดินทางสู่ ทำอากาศยานนานาชาติคุนหมิงฉางสุ่ย ประเทศจีน โดยสายการบิน แอร์เอเชีย (FD) เที่ยวบินที่ FD582 (ไม่มีอาหารบริการบนเครื่อง)

11.25 น. เดินทางถึง ทำอากาศยานนานาชาติคุนหมิงฉางสุ่ย ประเทศจีน ผ่านพิธีการตรวจคนเข้าเมือง และศุลกากรตามขั้นตอนเรียบร้อยแล้วนำท่านรับสัมภาระ (เวลาท้องถิ่นประเทศจีนเร็วกว่าเวลาประเทศไทย 1 ชั่วโมง)

กลางวัน บริการอาหารกลางวัน ณ ภัตตาคารอาหารพื้นเมือง

นำท่านเดินทางสู่ เมืองต้าหลี่ (ใช้ระยะเวลาเดินทางประมาณ 3 ชั่วโมง) เดินทางถึงเมืองต้าหลี่ จากนั้นนำท่านชม เมืองโบราณต้าหลี่ สร้างขึ้นเมื่อกว่า 1,000 ปีก่อน แม้ได้ผ่านกาลเวลามาช้านาน แต่เมืองโบราณแห่งนี้ก็ยังคงอยู่ในสภาพค่อนข้างสมบูรณ์ ท่านจะเห็นประตูเมืองทั้งด้าน





ใต้และด้านเหนือที่มีสถาปัตยกรรมสอดรับกัน ถนนสายเก่าแก่ที่มีบ้านโบราณต่างๆ มีถนนสายเก่าแก่ที่ตัดผ่านตัวเมืองโบราณหนึ่งสาย ซึ่งทุกวันนี้ได้กลายเป็นถนนย่านการค้าที่คึกคัก สองข้างถนนเต็มไปด้วยร้านค้าต่างๆ มีพ่อค้าชาวไปที่แต่งชุดประจำเผ่าขายสินค้าพื้นเมืองต่างๆ เช่น หินอ่อนตำหลี ผ้าพื้นเมืองและเครื่องเงิน หรืออาหารท้องถิ่นต่างๆ

เย็น บริการอาหารเย็น ณ ภัตตาคารอาหารพื้นเมือง

ที่พัก DALI ZHUANG YUAN HOTEL ระดับ 4 ดาว หรือเทียบเท่า

วันที่สอง เมืองต้าหลี่ - วัดเจ้าแม่กวนอิม - ผ่านชมด้านนอกเจดีย์สามองค์ หรือ ซานถ่า - หมู่บ้านสี่โจว - เมืองจงเตี้ยน (แขวงกริลา) - เมืองโบราณจงเตี้ยน (เมืองโบราณแขวงกริลา)

เช้า บริการอาหารเช้า ณ ห้องอาหารของโรงแรม

นำท่านเดินทางสู่ **วัดเจ้าแม่กวนอิม** (ใช้เวลาเดินทาง 30 นาที) ตามตำนานเล่าว่าเจ้าแม่กวนอิมได้แปลงกายเป็นหญิงชราแบกก้อนหินใหญ่ไว้บนหลังเพื่อให้ทหารของฝ่ายตรงข้ามได้เห็นเมื่อทหารฝ่ายศัตรูได้เห็นว่ามีแต่หญิงชรายังแข็งแรงถึงเพียงนี้ ถ้าเป็นคนวัยหนุ่มสาวจะต้องมีพลังกำลังมากมายยากที่จะต่อสู้อ จึงทำให้ไม่ทำการเข้าโจมตีเมืองและถอยทัพกลับไป ชาวเมืองจึงสร้างวัดแห่งนี้ขึ้นในสมัยราชวงศ์ถัง ซึ่งถือว่าเป็นวัดที่มีประติมากรรมยอดเยี่ยมแห่งหนึ่งในต้าหลี่ นำท่าน **ผ่านชมด้านนอกเจดีย์สามองค์ หรือ ซานถ่า** เป็นสัญลักษณ์ของเมืองต้าหลี่ที่โดดเด่นงดงามอยู่ริมทะเลสาบเอ๋อไห่ ประกอบด้วยเจดีย์สีขาวสวยงาม 3 องค์ ตั้งอยู่ภายในวัด ฉงเซิ่งซือ ซึ่งในอดีตเป็นวัดหลวงของเจ้าผู้ปกครองเมืองต้าหลี่ ถูกสร้างขึ้นใน





ศตวรรษที่ 12 เจดีย์สามองค์ไม่ได้รับความเสียหายในคราวที่เกิดแผ่นดินไหวในปี ค.ศ. 1925 ทั้งที่บ้านเรือนและสิ่งปลูกสร้างในเมืองได้รับความเสียหายถึง 99% ชาวบ้านเชื่อว่าเจดีย์ทั้งสามมีความศักดิ์สิทธิ์ซึ่งภัยธรรมชาติไม่สามารถทำลายได้ จากนั้นนำท่านพบกับวิถีชีวิตของชนพื้นเมือง **หมู่บ้านสี่โจ้ว** ชมวิถี การชงน้ำชา 3 ถ้วย 3 รส วัฒนธรรมของชาวกู๋ พร้อมเลือกซื้อของฝากของที่ระลึก

กลางวัน บริการอาหารกลางวัน ณ ภัตตาคารอาหารพื้นเมือง

นำท่านเดินทางสู่ **เมืองจางเจี้ยน (แซงกรี่ล่า)** (ใช้เวลาเดินทางประมาณ 4 ชั่วโมง) ซึ่งอยู่ทางทิศตะวันออกเฉียงเหนือของมณฑลยูนนานซึ่งมีพรมแดนติดกับอาณาเขตนาซีของเมืองลี่เจียงและอาณาจักรหยี่ของเมืองหนิงหลาง ซึ่งอยู่ห่างจากนครคุนหมิงถึง 700 กิโลเมตร และอุดมไปด้วยธรรมชาติที่งดงามของป่าไม้ทุ่งหญ้าภูเขาทะเลสาบและสัตว์นานาชนิด ด้วยภูมิประเทศรวมกับทัศนียภาพที่งดงาม สถานที่แห่งนี้จึงได้ชื่อว่า “ดินแดนแห่งความฝัน”

นำท่านชม **เมืองโบราณจางเจี้ยน (เมืองโบราณแซงกรี่ล่า)** ศูนย์รวมของวัฒนธรรมชาวธิเบต ลักษณะคล้ายชุมชนเมืองโบราณธิเบต ซึ่งเต็มไปด้วยร้านค้าของคนพื้นเมือง ร้านขายสินค้าที่ระลึกมากมาย



เย็น บริการอาหารเย็น ณ ภัตตาคารอาหารพื้นเมือง

ที่พัก SHU JIN MU YUN HOTEL ระดับ 4 ดาว หรือเทียบเท่า



วันที่สาม เมืองจันท์ (แขวงกรีน) – วัดลามะซงจ้านหลิน – ช่องแคบลือกระโจน – เมืองลี่เจียง –
สระมังกรดำ - เมืองโบราณลี่เจียง

เช้า บริการอาหารเช้า ณ ห้องอาหารของโรงแรม

นำท่านเดินทางสู่ **วัดลามะซงจ้านหลิน** (ใช้เวลาเดินทาง 15 นาที) สร้างขึ้นในปี ค.ศ. 1679 เป็นวัดลามะที่มีอายุเก่าแก่กว่า 300 ปี มีพระลามะจำพรรษาอยู่กว่า 700 รูป สร้างขึ้นโดยตะไลลามะองค์ที่ 5 มีโบราณวัตถุมากมาย รวมทั้งรูปปั้นทองสัมฤทธิ์ที่มีชื่อเสียงมากที่สุด



นำท่านชม **ช่องแคบลือกระโจน** (ใช้เวลาเดินทางประมาณ 2 ชั่วโมง) ซึ่งเป็นช่องแคบช่วงแม่น้ำแยงซีไหลลงมาจากจินซาเจียง(แม่น้ำทรายทอง) เป็นช่องแคบที่มีน้ำไหลเชี่ยวมาก ช่วงที่แคบที่สุดประมาณ 30 เมตร ตามตำนานเล่าว่า ในอดีตช่องแคบลือกระโจนสามารถกระโดดข้ามไป ยังฝั่งตรงข้ามได้ จึงเป็นที่มาของ “ช่องแคบลือกระโจน” (ไม่รวมค่าบันไดเลื่อน ขึ้น-ลง ประมาณ 70 หยวน)





กลางวัน

บริการอาหารกลางวัน ณ ภัตตาคารอาหารพื้นเมือง

นำท่านเดินทางกลับสู่ **เมืองลี่เจียง** (ใช้เวลาเดินทางประมาณ 3 ชั่วโมงครึ่ง) เมืองเล็กๆ ที่ตั้งอยู่ท่ามกลางขุนเขาทางตอนเหนือของต้าหลี่ มีอากาศหนาวเย็นตลอดปี

นำท่านเดินทางสู่ **สระมังกรดำ** หรือ **เฮยหลงถัน** ชมความงดงามของอุทยาน ที่กว้างใหญ่และน้ำในบึงที่ใสสะอาดมาก สามารถสะท้อนภาพทิวทัศน์ของภูเขาหิมะให้เห็นได้อย่างชัดเจน นอกจากนี้ที่นี่ยังเป็นจุดที่ท่านสามารถชมยอดเขามังกรหยกได้อย่างงดงามและชัดเจนอีกด้วย



นำท่านเดินทางสู่ **เมืองโบราณลี่เจียง** ด้านหน้าจะมีกังหันวิดน้ำขนาดใหญ่ตั้งโดดเด่นเป็นสง่า เป็นเหมือนสัญลักษณ์ของเมืองเก่าลี่เจียง ภายในเมืองเก่าลี่เจียงนั้นงดงามไปด้วยสถาปัตยกรรมบ้านเรือนสไตล์จีนเก่าแก่ที่หาชมได้ยาก และได้รับการอนุรักษ์ไว้อย่างดี บางหลังเหมือนโรงเตี๊ยมโบราณที่เราเคยเห็นตามหนังจีนย้อนยุค ให้ท่านอิสระตามอัธยาศัย





เย็น
ที่พัค

รับประทานอาหารเย็น ณ ภัตตาคาร **เมนูพิเศษ สุกี้แชลมัน !!**
FENG HUANG HOTEL ระดับ 4 ดาว หรือเทียบเท่า



วันที่สี่

เมืองลี่เจียง - ภูเขาหิมะมังกรหยก - นั่งกระเช้าใหญ่ขึ้นภูเขาหิมะมังกรหยก - ทะเลสาบไป๋ส่วยเหอ (ไม่รวมค่ารถแบดเตอร์) - อุทยานน้ำหยก

เช้า

บริการอาหารเช้า ณ ห้องอาหารของโรงแรม

นำท่านเดินทางสู่ ภูเขาหิมะมังกรหยก (ใช้เวลาเดินทางประมาณ 1 ชั่วโมง) เปลี่ยนนั่งรถภายในอุทยานเพื่อเดินทางสู่จุดนั่งกระเช้าที่ระดับความสูง 3,356 เมตร **นั่งกระเช้าใหญ่** ขึ้นสู่ภูเขาหิมะมังกรหยก สู่จุดชมวิวสูงสุดจากระดับน้ำทะเล 4,506 เมตร ซึ่งท่านสามารถสัมผัสหิมะที่ปกคลุมอยู่ตลอดทั้งปีอย่างใกล้ชิด เพื่อชมทิวทัศน์และธรรมชาติบนจุดที่สูงที่สุด และสวยงามที่สุด ตลอดสองข้างทางที่ขี้นยอดเขา ทิวเขาแห่งนี้เมื่อมองจากระยะไกล จะเห็นเป็นลักษณะคล้ายมังกรกำลังเลื้อย บนพื้นสีขาวของหิมะที่ปกคลุมอยู่นั้น ดูราวกับหยกขาว ที่ตัดกันสีน้ำเงินของท้องฟ้า คล้ายมังกรขาว กำลังล่องลอยอยู่บนฟากฟ้า เขาแห่งนี้จึงได้ชื่อว่าภูเขาหิมะมังกรหยกให้ท่านได้ชื่นชมและดื่มด่ำกับความหนาวเย็นของธรรมชาติ

(หมายเหตุ : กรณีที่มีการประกาศปิดให้บริการกระเช้าไฟฟ้า อันเนื่องมาจากเหตุผลด้านสภาพอากาศไม่เอื้ออำนวย, การปิดซ่อมบำรุง, หรือเหตุผลใดๆ บริษัทฯ ขอสงวนสิทธิ์ในการปรับเปลี่ยนโปรแกรมท่องเที่ยวอื่นทดแทน หรือในกรณีที่กระเช้าใหญ่ปิด ทางบริษัทจะเปลี่ยนมาขึ้นกระเช้ายูนชั้นผิง ความสูงประมาณ 3,600 เมตร ชมทุ่งหญ้า ป่าสน ชมวิวภูเขาหิมะมังกรหยกและเล่นหิมะที่ SNOW WORLD,SUNAC แทน โดยไม่ต้องแจ้งให้ทราบล่วงหน้า)



นำท่านชม **ทะเลสาบไ้สูยเทอ (ไม่รวมค่ารถแบตเตอร์)** ทะเลสาบสีเทอร์ควอยซ์ตัดกับวิวต้นไม้ท่ามกลางขุนเขาแห่งหุบเขาพระจันทร์สีน้ำเงิน จากของภูเขาหิมะมังกรหยก มีน้ำตกหินปูนชั้นบันไดขนาดเล็กกลดล้นลงมาอย่างสวยงาม น้ำที่ไหลผ่านหุบเขานี้คือน้ำที่ละลายจากหิมะบนยอดเขาหิมะมังกรหยก เนื่องจากจุดนี้มีทิวทัศน์ที่สวยงามมีฉากหลังคือภูเขาหิมะมังกรหยกมีน้ำตกและแม่น้ำกึ่งทะเลสาบจึงเป็นที่นิยมของนักท่องเที่ยวช่างภาพและคู่รักเป็นอย่างมาก อิสระเก็บภาพประทับใจตามอัธยาศัย





กลางวัน บริการอาหารกลางวัน ณ ภัตตาคารอาหารพื้นเมือง

13.30 น.

นำท่านชมการแสดง ความประทับใจแห่งลี่เจียง “Impression Lijiang หรือ โชว์จางอวี๋โหมว” ที่ซึ่งเนรมิตให้ภูเขาหิมะมังกรหยกเป็นฉากหลัง และบริเวณทุ่งหญ้าเป็นเวทีการแสดง โดยใช้นักแสดงกว่า 600 ชีวิต แสดง สี เสียง ตระการตา เล่าเรื่องราวชีวิตความเป็นอยู่และชาวเผ่าต่างๆของเมืองลี่เจียง



นำท่านเดินทางสู่ อุทยานน้ำหยก ซึ่งมีตาน้ำธรรมชาติผุดขึ้นมา 2 ตา เป็นน้ำที่ซึมมาจากการละลายของน้ำแข็งบนภูเขาหิมะมังกรหยก เป็นสถานที่แสดงวัฒนธรรมของชนเผ่า纳西 กลมกลืนกับธรรมชาติประกอบด้วยประตูลวดสลักซึ่งมีรูปปั้นแกะสลักด้วยไม้ ช่างขวาเป็นพ่อช่างซ้ายเป็นแม่ และน้ำตกมังกรที่ไหลลงไปตามไหล่เขา





- เย็น** **รับประทานอาหารเย็น ณ ภัตตาคารอาหารพื้นเมือง**
- ที่พัก** **FENG HUANG HOTEL ระดับ 4 ดาว หรือเทียบเท่า**
- วันที่ทำ** **นั่งรถไฟความเร็วสูงจากเมืองลี่เจียง สู๋ เมืองคุนหมิง – สวนน้ำตกคุนหมิง – ดำน้ำตกทอง – ถนนคนเดินจินปี้ลู๋ - ซุ้มประตูม้าทอง และ ซุ้มประตูไก่หยก**
- เช้า** **บริการอาหารเช้า ณ ห้องอาหารของโรงแรม**
- นำท่าน นั่งรถไฟความเร็วสูงจากเมืองลี่เจียง สู๋ เมืองคุนหมิง (ใช้ระยะเวลาเดินทางประมาณ 4 ชั่วโมง) **เมืองคุนหมิง** เมืองที่ได้ถูกขนานนามว่า “เมืองแห่งฤดูใบไม้ผลิ” เพราะมีสภาพอากาศเย็นสบายตลอดปี ฤดูหนาวไม่หนาวจัด และฤดูร้อนไม่ร้อนมาก (**แถมฟรี !! ทางบริษัทฯ มีบริการขนส่งสัมภาระให้ท่านถึงโรงแรมที่พัก เพื่อความสะดวกในการเดินทาง**)



- กลางวัน** **บริการอาหารกลางวัน ณ ภัตตาคารอาหารพื้นเมือง**
- นำท่านเดินทางสู๋ **สวนน้ำตกคุนหมิง** เป็นสวนสาธารณะใจกลางเมืองคุนหมิง ซึ่งเปิดเมื่อไม่นานมานี้ ถือเป็นสถานที่ท่องเที่ยวแห่งใหม่และเป็นที่พักผ่อนหย่อนใจยอดฮิตของชาวเมืองคุนหมิง เป็นสวนสาธารณะขนาดใหญ่ที่ใช้เวลาสร้างกว่า 3 ปีด้วยกัน ที่สร้างขึ้นด้วยฝีมือมนุษย์



นำท่านเยี่ยมชม **ตำหนักทอง** โบราณสถานสำคัญของมณฑลยูนนาน ที่ได้รับการปกป้องดูแลโดยรัฐบาลจีน ตั้งอยู่บริเวณเชิงเขาหมิงเฟิง ล้อมรอบด้วยแนวกำแพงและหอคอยเหมือนเป็นป้อมปราการ ตำหนักทองถูกเรียกตามรูปลักษณะอาคารที่มีสีทองวาววับจากทองเหลืองในส่วนของผนังและหลังคา รวมกว่า 200 ตัน โดยถือเป็นสิ่งปลูกสร้างสัมฤทธิ์ที่ใหญ่ที่สุดของจีนภายในมีรูปปั้นทองโดยมีเงินอู๋ (เสวียนอู๋) เทพเจ้าลัทธิเต๋าเป็นองค์ประธาน

จากนั้นนำท่านเดินช้อปปิ้ง ณ **ถนนคนเดินจินปี้ลู่** ชื่อของถนนจินปี้ลู่ มาจากตอนกลางของถนน จะมี **ซุ้มประตูม้าทอง** และ **ซุ้มประตูไก่อหยก** ซึ่งภาษาจีนเรียกว่าจินหม่า และปี้จี้ จึงเอาคำย่อจินปี้ มาขนานนามถนนแห่งนี้ ซุ้มม้าทองและไก่อหยกมีอายุรวม 400 ปี สร้างขึ้นในสมัยราชวงศ์หมิง โดยลวดลายของซุ้มจินหม่าปี้จี้เป็นตราสัญลักษณ์ของนครคุนหมิงมาโดยตลอด

ในถนนย่านการค้าแห่งนี้ เป็นแหล่งเสื้อผ้าแบรนด์เนมทั้งของจีนและต่างประเทศ รวมทั้งเครื่องประดับ อัญมณี ร้านเครื่องดื่ม ร้านอาหารพื้นเมือง และร้านขายของที่ระลึก ฯลฯ อิสระให้ท่านเลือกช้อปปิ้งตามอัธยาศัย



หมายเหตุ: พิธีเปิดช่วงต้นเดือนพฤษภาคม ท่าน
จะได้ชมดอกจากรันดาหรือที่คนไทยเรียกว่า
“ดอกศรีตรัง” สีม่วงสดใสบานสะพรั่งสวยงาม
อยู่ริมทางสองฝั่งถนนในนครคุนหมิง ทั้งนี้ท่าน
จะได้เห็นมากหรือน้อยขึ้นอยู่กับสภาพ
ภูมิอากาศของแต่ละปี



เย็น
ที่พัค

รับประทานอาหารเย็น ณ ภัตตาคาร **เมนูพิเศษ สุกี้เด็ด !!**
LONGWAY HOTEL ระดับ 4 ดาว หรือเทียบเท่า





วันที่หก ทำอากาศยานนานาชาติคุนหมิงฉางสู่ย ประเทศจีน – ทำอากาศยานนานาชาติดอนเมือง ประเทศไทย

เช้า บริการอาหารเช้า ณ ห้องอาหารของโรงแรม

ได้เวลาอันสมควรนำท่านออกเดินทางสู่ ทำอากาศยานนานาชาติคุนหมิงฉางสู่ย ประเทศจีน เพื่อเดินทางกลับประเทศไทย

12.30 น. เดินทางสู่ ทำอากาศยานนานาชาติดอนเมือง ประเทศไทย โดยสายการบิน แอร์เอเชีย (FD) เที่ยวบินที่ FD583 (ไม่มีอาหารบริการบนเครื่อง)

13.50 น. เดินทางถึง ทำอากาศยานนานาชาติดอนเมือง กรุงเทพฯ โดยสวัสดิภาพ พร้อมความประทับใจ

+++++

หมายเหตุ : เนื่องจากการจองตั๋วล่วงหน้า ณ วันเดินทางจริง อาจจะมีเหตุการณ์ที่ทำให้ไฟล์ทบินล่าช้า หรือเปลี่ยนแปลงเวลาบิน หากท่านใดมีไฟล์ทบินภายในประเทศหรือต่างประเทศก่อนหรือหลังจากการเดินทาง โปรดสำรองเวลาในการจองตั๋วเครื่องบินไว้อย่างต่ำ 4-5 ชั่วโมง ทั้งนี้เพื่อประโยชน์ของตัวท่านเอง ทางบริษัทจะไม่รับผิดชอบค่าใช้จ่ายที่เกิดขึ้นในส่วนของตัวเครื่องบินที่ไม่เกี่ยวข้องกับโปรแกรมทัวร์



บริษัท ขอสงวนสิทธิ์ : ทางบริษัทฯ ขอสงวนสิทธิ์ในการสลับโปรแกรมทัวร์ตามความเหมาะสม โดยไม่แจ้งให้ทราบล่วงหน้า อันเนื่องมาจากเหตุการณ์ต่าง ๆ ที่อาจเกิดขึ้นจากเหตุสุดวิสัยเช่น เหตุการณ์ทางธรรมชาติ การเมือง สภาพการจราจรทั้งทางบกและทางอากาศ สถานะห้องพักรวมของแต่ละโรงแรม รวมไปถึงสภาพอากาศที่ไม่เอื้ออำนวย ทั้งนี้ทางเราจะคำนึงถึงความปลอดภัยและผลประโยชน์ของลูกค้าเป็นสำคัญ และการบริการของรถบัสนำเที่ยวตามกฎหมายของประเทศจีนสามารถให้บริการวันละ 10 ชั่วโมง มีอาจเพิ่มเวลาได้โดยมีคุณไกด์และคนขับจะเป็นผู้บริหารเวลาตามความเหมาะสม ทั้งนี้ขึ้นอยู่กับสภาพการจราจรในวันเดินทางนั้น ๆ เป็นหลัก จึงขอสงวนสิทธิ์ในการปรับเปลี่ยนเวลาท่องเที่ยวตามสถานที่ในโปรแกรมการเดินทาง



✓ อัตราค่าบริการรวม



ค่าตัวเครื่องบินไป-กลับตามรายการที่ระบุ รวมถึงค่าภาษีสนามบิน และค่าภาษีน้ำมัน (รวมน้ำหนักกระเป๋าถือขึ้นเครื่องท่านละ 7kg และโหลดใต้ท้องเครื่อง ท่านละ 20kg)



ค่ารถโค้ชปรับอากาศ



โรงแรมที่พักตามที่ระบุ หรือเทียบเท่า (พัก 2-3 ท่าน/ห้อง)



ค่าธรรมเนียมเข้าชมสถานที่ต่าง ๆ ตามรายการที่ระบุ



ค่าอาหาร ตามรายการที่ระบุ



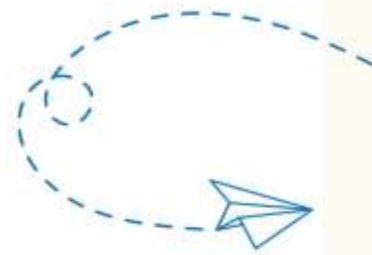
ค่าเบี้ยประกันอุบัติเหตุในการเดินทางท่องเที่ยว วงประกันท่านละ 1,000,000 บาท (เงื่อนไขตามกรมธรรม์)



ภาษีมูลค่าเพิ่ม 7 % (เฉพาะค่าบริการ)



ภาษีหัก ณ ที่จ่าย 3 % (เฉพาะค่าบริการ)



× อัตราค่าบริการไม่รวม



ค่าใช้จ่ายส่วนตัวของผู้เดินทาง อาทิ ค่าทำหนังสือเดินทาง ค่าโทรศัพท์ ค่าอาหาร เครื่องดื่ม ค่าช้อปปิ้ง ค่ามินิบาร์ในห้องและค่าพาหนะต่าง ๆ ที่มีได้ระบุในรายการ



ค่าธรรมเนียมวีซ่าเข้าประเทศจีนสำหรับชาวต่างชาติ ที่ไม่ได้รับการงดเว้นวีซ่าเข้าประเทศจีน



ค่าธรรมเนียมในกรณีกระเป๋าสัมภาระที่มีน้ำหนักเกินกว่าที่สายการบินนั้น ๆ กำหนด หรือสัมภาระใหญ่เกินขนาดมาตรฐาน



ค่าภาษีน้ำมัน ที่สายการบินเรียกเก็บเพิ่ม ภายหลังจากทางบริษัทฯ ได้ออกตั๋วเครื่องบินไปแล้ว



ค่าทิปมัคคุเทศก์, คนขับรถ, **1,500** บาท/ท่าน/ทริป, ค่าทิปหัวหน้าทัวร์ แล้วแต่ความพึงพอใจของท่าน



เงื่อนไขการจอง และ การชำระเงิน

- **ชำระมัดจำท่านละ 10,000 บาท** หลังจากที่ทำหนังสือการจอง 3 วัน กรณีลูกค้าทำการจองก่อนวันเดินทางภายใน 30 วัน ทางบริษัทขอสงวนสิทธิ์ในการเก็บค่าทัวร์เต็มจำนวน
- ส่วนที่เหลือ ชำระก่อนวันเดินทางอย่างน้อย 30 วัน
- หากไม่ชำระมัดจำตามที่กำหนด ขออนุญาตตัดที่นั่งให้ลูกค้าท่านอื่นที่รออยู่
- หากชำระไม่ครบตามจำนวน บริษัทฯถือว่าท่านยกเลิกการเดินทางโดยอัตโนมัติ โดยไม่มีเงื่อนไข
- เมื่อท่านชำระเงินไม่ว่าจะทั้งหมดหรือบางส่วน ทางบริษัทฯถือว่าท่านได้ยอมรับเงื่อนไขและข้อตกลงต่างๆที่ได้ระบุไว้ทั้งหมดนี้แล้ว
- หากชำระเงินในแต่ละส่วนแล้ว โปรดส่งสำเนาการโอนเงิน มาทางอีเมลล์ของเซลล์ที่ท่านติดต่อ
- ส่งรายชื่อสำรองที่นั่ง ผู้เดินทางต้องส่งสำเนาหนังสือเดินทาง (Passport) หากไม่ส่งสำเนาหนังสือเดินทาง (Passport) มาให้ ทางบริษัทฯขอสงวนสิทธิ์ไม่รับผิดชอบค่าเสียหายอันเกิดจากความผิดพลาดจากการสะกดชื่อ-นามสกุล และอื่นๆ เพื่อใช้ในการจองตั๋วเครื่องบินทั้งสิ้น

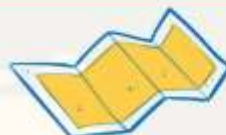
หมายเหตุ : โปรดตรวจสอบ Passport : จะต้องมีอายุคงเหลือ ณ วันเดินทางมากกว่า 6 เดือนขึ้นไป และเหลือหน้ากระดาษอย่างต่ำ 2 หน้าหากไม่มั่นใจโปรดสอบถามเจ้าหน้าที่



เงื่อนไขยกเลิกการจอง

- ยกเลิกก่อนการเดินทาง ตั้งแต่ 30 วันขึ้นไป คืนเงินค่าทัวร์โดยหักค่าใช้จ่ายที่เกิดขึ้นจริง ในกรณีที่วันเดินทางตรงกับวันหยุดนักขัตฤกษ์ ต้องยกเลิกก่อน 45 วัน
- ยกเลิกก่อนการเดินทาง 15-29 วัน คืนเงิน 50% ของค่าทัวร์ หรือหักค่าใช้จ่ายตามจริง เช่น ค่ามัดจำตัวเครื่องบิน โรงแรม และค่าใช้จ่ายจำเป็นอื่นๆ
- ยกเลิกก่อนการเดินทาง น้อยกว่า 15 วัน ขอสงวนสิทธิ์ไม่คืนเงินค่าทัวร์ที่ชำระแล้วทั้งหมด
- หากมีการยกเลิกการเดินทางโดยไม่ใช้ความผิดของบริษัททัวร์ ทางบริษัทขอสงวนสิทธิ์ไม่รับผิดชอบ และ คืนค่าทัวร์ส่วนใดส่วนหนึ่งให้ท่านได้ไม่ว่ากรณีใด ๆ ทั้งสิ้น เช่น สถานกฏตปฏิวเสรวีซ่า ดำนตรววจคนเข้าเมือง นโยบายห้ามเข้าออกประเทศฯลฯ
- กรณีต้องการเปลี่ยนแปลงผู้เดินทาง (เปลี่ยนชื่อ) จะต้องแจ้งให้ทางบริษัททราบล่วงหน้า อย่างน้อย 21 วัน ก่อนออกเดินทาง กรณีแจ้งหลังจากเจ้าหน้าที่ออกเอกสารเรียบร้อยแล้ว ไม่ว่าจะส่วนใดส่วนหนึ่ง ทางบริษัทขอสงวนสิทธิ์ในการเรียกเก็บค่าใช้จ่ายที่เกิดขึ้นจริงทั้งหมด ทั้งนี้ขึ้นอยู่กับช่วงพีเรียดวันที่เดินทางและกระบวนการของแต่ละคนละ เป็นสำคัญด้วย กรุณาสอบถามกับเจ้าหน้าที่เป็นกรณีพิเศษ
- กรณีต้องการเปลี่ยนแปลงพีเรียดวันเดินทาง (เลื่อนวันเดินทาง) ทางบริษัทขอสงวนสิทธิ์ในการหักค่าใช้จ่ายการดำเนินการต่าง ๆ ที่เกิดขึ้นจริงสำหรับการดำเนินการจองครั้งแรก ตามจำนวนครั้งที่เปลี่ยนแปลง ไม่ว่าจะกรณีใดๆทั้งสิ้น

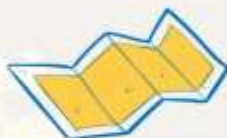
หมายเหตุ : กรุณาอ่านศึกษารายละเอียดทั้งหมดก่อนทำการจอง เพื่อความถูกต้องและความเข้าใจตรงกันระหว่างท่านลูกค้าและบริษัท)





เงื่อนไขและรายละเอียดเพิ่มเติม

1. กรณีผู้ร่วมคณะยินดีที่จะเดินทางน้อยกว่า 15 ท่าน ทางบริษัทสงวนสิทธิ์ ไม่มีหัวหัวหน้าทัวร์ (มีไกด์ท้องถิ่นตลอดการเดินทางที่ประเทศจีน)
2. ขอสงวนสิทธิ์การเก็บค่าน้ำมันและภาษีสนามบินทุกแห่งเพิ่ม หากสายการบินมีการปรับขึ้นก่อนวันเดินทาง
3. บริษัทฯ ขอสงวนสิทธิ์ในการเปลี่ยนเที่ยวบิน โดยมีต้องแจ้งให้ทราบล่วงหน้าอันเนื่องจากสาเหตุต่างๆ
4. บริษัทฯ จะไม่รับผิดชอบใดๆ ทั้งสิ้น หากเกิดกรณีความล่าช้าจากสายการบิน, การยกเลิกบิน, การประท้วง, การนัดหยุดงาน, การก่อการจลาจล, ภัยธรรมชาติ, การนำสิ่งของผิดกฎหมายซึ่งอยู่นอกเหนือความรับผิดชอบของบริษัทฯ
5. บริษัทฯ จะไม่รับผิดชอบใดๆ ทั้งสิ้น หากเกิดสิ่งของสูญหายอันเนื่องเกิดจากความประมาทของท่าน, เกิดจากการโจรกรรม และ อุบัติเหตุจากความประมาทของนักท่องเที่ยวเอง
6. เมื่อกำหนดลงชำระเงินมัดจำหรือค่าทัวร์ทั้งหมดกับทางบริษัทฯ แล้ว ทางบริษัทฯ จะถือว่าท่านได้ยอมรับเงื่อนไขข้อตกลงต่างๆ ทั้งหมด
7. รายการนี้เป็นเพียงข้อเสนอที่ต้องได้รับการยืนยันจากบริษัทฯ อีกครั้งหนึ่ง หลังจากได้สำรองโรงแรมที่พักในต่างประเทศเรียบร้อยแล้ว โดยโรงแรมจัดในระดับใกล้เคียงกันซึ่งอาจจะปรับเปลี่ยนตามที่ระบุในโปรแกรม
8. การจัดการเรื่องห้องพัก เป็นสิทธิของโรงแรมในการจัดห้องให้กับกรุ๊ปที่เข้าพัก โดยมีห้องพักสำหรับผู้สูบบุหรี่/ปลอดบุหรี่ได้ โดยอาจจะขอเปลี่ยนห้องได้ตามความประสงค์ของผู้ที่พัก ทั้งนี้ขึ้นอยู่กับความพร้อมให้บริการของโรงแรม และไม่สามารถรับประกันได้
9. กรณีผู้เดินทางต้องการความช่วยเหลือเป็นพิเศษ อาทิเช่น **ใช้วีลแชร์ กรุณาแจ้งบริษัทฯ อย่างน้อย 7 วันก่อนการเดินทาง** มิฉะนั้นบริษัทฯ ไม่สามารถจัดการได้ล่วงหน้าได้
10. มีคฤหาสน์ พนักงานและตัวแทนของผู้จัดไม่มีสิทธิในการให้คำสัญญาใด ๆ ทั้งสิ้นแทนผู้จัด นอกจากมีเอกสารลงนามโดยผู้มีอำนาจของผู้จัดกำกับเท่านั้น
11. ผู้จัดจะไม่รับผิดชอบและไม่สามารถคืนค่าใช้จ่ายต่างๆ ได้เนื่องจากการเป็นการเหมาจ่ายกับตัวแทนต่างๆ ในกรณีที่ผู้เดินทางไม่ผ่านการพิจารณาในการตรวจคนเข้าเมือง-ออกเมืองไม่ว่าจะเป็นกองตรวจคนเข้าเมืองหรือกรมแรงงานของทุกประเทศในรายการท่องเที่ยวอันเนื่องมาจากการกระทำที่ส่อไปในทางผิดกฎหมาย การหลบหนี เข้าออกเมือง เอกสารเดินทางไม่ถูกต้อง หรือ การถูกปฏิเสธในกรณีอื่น ๆ





เงื่อนไขและรายละเอียดเพิ่มเติม

12. กรณีต้องการพักแบบ 3 ท่าน ต่อห้องหรือห้องแบบ 3 เตียง Triple โรงแรมมีห้อง Triple ไม่เพียงพอ ขอสงวนสิทธิ์ในการจัดห้องให้เป็นแบบ แยก 2 ห้อง คือ 1 ห้องพักคู่ และ 1 ห้องพักเดี่ยว โดยไม่มีค่าใช้จ่ายเพิ่ม (ยกเว้นห้องพักบนบานาฮิลล์)
13. สภาพการจราจรในช่วงวันเดินทางตรงกับวันหยุดเทศกาลของประเทศจีนหรือวันเสาร์อาทิตย์ รถอาจจะติด อาจทำให้เวลาในการท่องเที่ยว และข้อป้บึงแต่ละสถานที่น้อยลง โดยเป็นดุลยพินิจของมัคคุเทศก์ และคนขับรถในการบริหารเวลา ซึ่งอาจจะขอความร่วมมือจากผู้เดินทางในบางครั้งที่ต้องเร่งรีบ เพื่อให้ได้ท่องเที่ยวตามโปรแกรม
14. บริการน้ำดื่ม 1 ขวด/ท่าน/วัน
15. การบริการของรถบัสนำเที่ยวตามกฎหมายของประเทศเวียดนามสามารถให้บริการวันละ 10 ชั่วโมง ในวันนั้นๆมีอาจเพิ่มเวลาได้ โดยมัคคุเทศก์และคนขับจะเป็นผู้บริหารเวลาตามความเหมาะสม ทั้งนี้ขึ้นอยู่กับสภาพการจราจรในวันเดินทางนั้นๆเป็นหลัก จึงขอสงวนสิทธิ์ในการปรับเปลี่ยนเวลาท่องเที่ยวตามสถานที่ในโปรแกรมการเดินทาง
16. ในกรณีที่พาสปอร์ตของท่านชำรุด หรือมีตราปั๊มใดๆที่ไม่เกี่ยวข้องกับการเดินทาง และสายการบินแจ้งว่าไม่สามารถใช้เดินทางได้ ทางบริษัทขอสงวนสิทธิ์ในการคืนเงินไม่ว่ากรณีใดๆ เนื่องจากทางบริษัทได้มีการชำระค่าใช้จ่ายในการเดินทางทั้งหมดไปเรียบร้อยแล้ว





เมืองไทย HAPPY Mile Travel

ยิ้มได้... มั่นใจ
คุ้มครอง... ครอบคลุม

Extra Plan

เบี้ยฯ
เริ่มเพียง 173 บาท
Premium starts from
173 Baht only

คุ้มครองการพลาดเที่ยวบิน

Covers in case of Miss Flight

ชดเชยการสูญหายของเงินส่วนตัว

Covers in case of Lost Money

คุ้มครองกระเป๋าเดินทางล่าช้า เสียหาย

Covers in case of Baggage Delay or Damage

บริการเคลื่อนย้ายผู้ป่วยฉุกเฉิน

Provides Emergency Medical Evacuation or Repatriation

เจ็บป่วย บาดเจ็บ เสียชีวิต

คุ้มครองสูงสุด 5,000,000 บาท

Covers up to 5,000,000 Baht
in case of Illness, Injury or Loss of Life



เบี้ยนี้เป็นไปตามที่บริษัทฯ กำหนด ผู้ที่ควรพิจารณาเงื่อนไขรายละเอียดความคุ้มครองและเงื่อนไขก่อนตัดสินใจซื้อประกันภัย
Terms and conditions of underwriting as specified by the company, the insured should understand before making the decision.



www.muangthailife.com



Call Center 1484



@MuangThaiInsurance

เงื่อนไขรับประกันภัย/Condition

1. รับประกันภัยผู้มีอายุ 1-80 ปี/The Insured must be 1-80 years old
2. ไม่รับประกันภัยการเดินทางไปยัง 32 ประเทศ ดังนี้/The Insurance does not provide Coverage for 22 Countries
 - เกาหลีเหนือ North Korea • คิวบา Cuba • ซีเรีย yria • ซูดาน Sudan • บुरुнді Burundi • ปากีสถาน Pakistan • ปาเลสไตน์ Palestine • รวันดา Rwandan • ลิเบีย Libya
 - เลบานอน Lebanon • ลิเบีย Liberia • อัฟกานิสถาน Afghanistan • อาเซอร์ไบจาน Azerbaijan • อิรัก Iraq • อิสราเอล Israel • อิหร่าน Iran • อุซเบกิสถาน Uzbekistan
 - เอธิโอเปีย Ethiopia • เจริเทรีย Eritrea • แองโกลา Angola • แอลจีเรีย Algeria • เฮติ Haiti
3. ผู้เอาประกันภัย 1 คน สามารถทำประกันได้คนละ 1 ฉบับเท่านั้น/1 Insured per 1 Insurance Policy
4. เบี้ยประกันภัยรายปี จำกัดระยะเวลาการเดินทางแต่ละครั้งสูงสุดไม่เกิน 180 วัน/The Insurance provides coverage up to 180 days per one trip

ข้อยกเว้นสำคัญ/Exception

1. ผู้เอาประกันภัยฆ่าตัวตาย พยายามฆ่าตัวตาย หรือการทำร้ายร่างกายตนเอง
2. โรคหรือภาวะที่เป็นมาก่อนการเอาประกันภัย (Pre-existing Conditions)
3. กรณีที่ผู้เอาประกันภัยอยู่ภายใต้ฤทธิ์สุรา ยาเสพติด สารเสพติดให้โทษ
4. สงคราม การรุกราน การกระทำไม่สุจริตของศัตรูต่างชาติ หรือการกระทำที่มุ่งร้ายคล้ายสงคราม สงครามกลางเมือง การปฏิวัติ การจลาจล การนัดหยุดงาน การก่อความวุ่นวาย หรือต่อต้านรัฐบาล การประกาศกฎอัยการศึก การก่อการร้าย
5. ขณะที่ผู้เอาประกันภัยปฏิบัติหน้าที่เป็นนักบิน พนักงานต้อนรับบนเครื่องบิน พยากร ตำรวจ หรืออาสาสมัคร และเข้าปฏิบัติการในสงคราม หรือปราบปราม
6. ขณะที่ผู้เอาประกันภัยเข้าร่วมเล่นหรือฝึกซ้อมหรือแข่งขันกีฬาอาชีพ
7. ขณะที่ผู้เอาประกันภัยเข้าร่วมกิจกรรมต่อไปนี้: การเดินเขา เดินป่าตามเส้นทางธรรมชาติที่มีการค้างคืนทุกกรณี เช่น การเดินเขาแบบ Trekking, Backpacking การแคมป์ปิ้งบนภูเขาทุกรูปแบบ การปีนหรือไต่หน้าผาทุกรูปแบบ รวมถึงหน้าผาจำลอง หรืออื่น ๆ ที่มีลักษณะคล้ายคลึงกัน การปีนเขาทุกรูปแบบ



แผนประกันภัยการเดินทางต่างประเทศ เมืองไทย HAPPY Mile Travel "Extra Plan"

01/2022

Unit: Baht/USD Rate

การคุ้มครอง/Coverage	Worked / Schengen			Asia			AEC		
	Plan 1.5 M	Plan 3 M	Plan 5 M	Plan 1.5 M	Plan 3 M	Plan 5 M	Plan 1 M	Plan 2 M	Plan 3 M
1. การเสียชีวิต การสูญสิ้นอวัยวะ หรือการชดเชยความเสียหายเนื่องมาจากการบาดเจ็บ Loss of Life, Dismemberment, Loss of Sight or Total Permanent Disability from Accident • ผู้เอาประกันภัยอายุ 1-75 ปี (Insured Person Age 1-75 Year) • ผู้เอาประกันภัยอายุ 76-80 ปี (Insured Person Age 76-80 Year)	2,000,000 750,000	3,000,000 1,500,000	5,000,000 2,500,000	1,500,000 750,000	3,000,000 1,500,000	5,000,000 2,500,000	1,000,000 500,000	2,000,000 1,000,000	3,000,000 2,000,000
2. การจ่ายค่าพยาบาลในต่างประเทศ กรณีการบาดเจ็บหรือการชดเชยความเสียหายเนื่องมาจากการบาดเจ็บ Overseas Medical Expenses (Pre-Existing Conditions Not Covered) • ผู้เอาประกันภัยอายุ 1-75 ปี (Insured Person Age 1-75 Year) • ผู้เอาประกันภัยอายุ 76-80 ปี (Insured Person Age 76-80 Year)	1,500,000 1,500,000	3,000,000 2,000,000	5,000,000 3,000,000	1,500,000 1,500,000	3,000,000 2,000,000	5,000,000 3,000,000	1,000,000 1,000,000	1,500,000 1,500,000	2,000,000 1,500,000
3. การจ่ายค่าพยาบาลกรณีเจ็บป่วยในต่างประเทศ (Continued Medical Treatment in Thailand) • ผู้เอาประกันภัยอายุ 1-75 ปี (Insured Person Age 1-75 Year) • ผู้เอาประกันภัยอายุ 76-80 ปี (Insured Person Age 76-80 Year)	100,000 75,000	300,000 200,000	500,000 350,000	150,000 100,000	300,000 200,000	500,000 350,000	100,000 75,000	150,000 100,000	200,000 150,000
4. การล่าช้า หรือการยกเลิกการเดินทาง (Trip Postponement or Trip Cancellation)	20,000	50,000	100,000	20,000	50,000	100,000	5,000	10,000	15,000
5. ค่าใช้จ่ายการล่าช้าหรือการยกเลิกการเดินทาง (Baggage Delay)	15,000	30,000	30,000	15,000	30,000	30,000	Subsequent Covered	2,000	3,500
6. การล่าช้าก่อนขึ้นเครื่อง (Car Hire Delay)	30,000	60,000	100,000	30,000	60,000	100,000	Subsequent Covered	Subsequent Covered	Subsequent Covered
7. ค่าธรรมเนียมการขึ้นเครื่อง (Flight Delay)	5,000	10,000	25,000	5,000	10,000	25,000	5,000	5,000	7,000
8. การต่อสายการบิน (Missed Connecting Flight)	5,000	9,000	15,000	5,000	9,000	15,000	Subsequent Covered	Subsequent Covered	Subsequent Covered
9. การสูญหาย หรือความเสียหายของทรัพย์สินส่วนตัว (Loss or Damage of Baggage and Personal Effects)	15,000	30,000	30,000	15,000	30,000	30,000	5,000	7,000	8,000
10. ค่าชดเชยการสูญหายของทรัพย์สินส่วนตัว (Loss of Personal Money)	Subsequent Covered	5,000	5,000	Subsequent Covered	5,000	5,000	Subsequent Covered	Subsequent Covered	Subsequent Covered
11. การล่าช้าของกระเป๋าเดินทาง (Baggage Delay)	5,000	15,000	25,000	5,000	15,000	25,000	5,000	5,000	7,000
12. ความรับผิดต่อผู้โดยสาร (Third Party Liability)	500,000	1,500,000	3,000,000	500,000	1,500,000	3,000,000	Subsequent Covered	Subsequent Covered	Subsequent Covered
13. การฉุกเฉินทางการแพทย์ในต่างประเทศ (Emergency Medical Evacuation or Repatriation or Repatriation of Mortal Remains)	30,000,000	30,000,000	30,000,000	30,000,000	30,000,000	30,000,000	30,000,000	30,000,000	30,000,000
14. ค่าใช้จ่ายฉุกเฉินทางการแพทย์ในต่างประเทศ (Emergency Call)	Subsequent Covered	1,500	2,500	Subsequent Covered	1,500	2,500	Subsequent Covered	Subsequent Covered	Subsequent Covered
15. ความคุ้มครองการชดเชยค่าเบี้ยประกันภัย (Travel Insurance)	5,000	8,000	10,000	5,000	8,000	10,000	5,000	2,000	3,000
16. การขยายระยะเวลาการคุ้มครองอัตโนมัติ (สูงสุดไม่เกิน 30 วัน) (Automatic Coverage Extension (30 Days Maximum))	คุ้มครองCover	คุ้มครองCover	คุ้มครองCover	คุ้มครองCover	คุ้มครองCover	คุ้มครองCover	คุ้มครองCover	คุ้มครองCover	คุ้มครองCover

Unit: Baht/USD Rate

ระยะเวลาเดินทาง (วัน)/Travel Period (Days)	Plan 1.5 M	Plan 3 M	Plan 5 M	Plan 1.5 M	Plan 3 M	Plan 5 M	Plan 1 M	Plan 2 M	Plan 3 M
1 - 4	360.00	720.00	1,080.00	270.00	540.00	810.00	171.00	342.00	513.00
5 - 6	480.00	960.00	1,440.00	360.00	720.00	1,080.00	228.00	456.00	684.00
7 - 8	540.00	1,080.00	1,620.00	405.00	810.00	1,215.00	252.00	504.00	756.00
9 - 10	600.00	1,200.00	1,800.00	450.00	900.00	1,350.00	279.00	558.00	837.00
11 - 14	660.00	1,320.00	1,980.00	495.00	990.00	1,485.00	306.00	612.00	918.00
15 - 21	840.00	1,680.00	2,520.00	630.00	1,260.00	1,890.00	396.00	792.00	1,188.00
22 - 31	1,080.00	2,160.00	3,240.00	810.00	1,620.00	2,430.00	522.00	1,044.00	1,566.00
32 - 40	1,500.00	2,980.00	4,470.00	1,125.00	2,250.00	3,375.00	729.00	1,458.00	2,187.00
41 - 50	1,770.00	3,540.00	5,310.00	1,327.50	2,655.00	3,982.50	837.00	1,674.00	2,511.00
51 - 60	2,124.00	4,248.00	6,372.00	1,593.00	3,186.00	4,779.00	1,014.00	2,028.00	3,042.00
61 - 70	2,441.00	4,882.00	7,323.00	1,830.75	3,661.50	5,492.25	1,170.00	2,340.00	3,510.00
71 - 80	2,844.00	5,688.00	8,532.00	2,133.00	4,266.00	6,399.00	1,356.00	2,712.00	4,068.00
81 - 90	3,282.00	6,564.00	9,846.00	2,461.50	4,923.00	7,384.50	1,566.00	3,132.00	4,698.00
91 - 120	3,672.00	7,344.00	11,016.00	2,754.00	5,508.00	8,262.00	1,782.00	3,564.00	5,346.00
121 - 150	4,020.00	8,040.00	12,060.00	3,015.00	6,030.00	9,045.00	1,980.00	3,960.00	5,940.00
151 - 180	4,344.00	8,688.00	12,972.00	3,258.00	6,516.00	9,774.00	2,142.00	4,284.00	6,426.00
181 - 200	4,644.00	9,288.00	13,932.00	3,477.00	6,954.00	10,431.00	2,298.00	4,596.00	6,894.00