



BHT9240462 ทัวร์ญี่ปุ่น JAPAN กำแพงหิมะ ชิราคาวาโกะ ทุ่งดอกพื้งค์มอส 6 วัน 4 คืน



BT-KIX07_XJ

6 วัน | 4 คืน

มหัศจรรย์

JAPAN

กำแพงหิมะ ชิราคาวาโกะ ทุ่งดอกพื้งค์มอส



38,999.-

ราคา
เริ่มต้น

ชมเทศกาลกำแพงหิมะ 1 ปีมีครั้งเดียว
ชมความงามมรดกโลก ณ หมู่บ้านชิราคาวาโกะ
สัมผัสความงามทุ่งดอกพื้งค์มอสท่ามกลางวิวภูเขาไฟฟูจิ



เดินทาง พ.ค. 67



ชินจูกุ



ปราสาททอง

ฟรี!
น้ำหนักกระเป๋า
20 kg.

★ ★ ★
พักโรงแรมดี
3 ดาว

🍴 อาหาร
9 มื้อ

มหัศจรรย์
JAPAN

กำแพงหิมะ ชิราคาวาโกะ ทุ่งดอกพี้งค์มอส



BT-KIX07_XJ

6 วัน | 4 คืน

☑ กำแพงหิมะ

☑ หมู่บ้านชิราคาวาโกะ

☑ ทุ่งดอกพี้งค์มอส



ชินจูกุ



ปราสาททอง

เดินทางโดยสายการบิน แอร์เอเชียเอกซ์



อาหาร : 9 มื้อ



โรงแรม : 3 คาว



FLIGHT : XJ612

BKK 00.55 → — KIX 08.40



FLIGHT : XJ603

NRT 14.25 → — BKK 19.10

วันที่	รายการทัวร์	อาหาร			โรงแรม
		เช้า	กลางวัน	เย็น	
1	• กรุงเทพฯ สนามบินสุวรรณภูมิ				
2	• ท่าอากาศยานคันไซ ประเทศญี่ปุ่น • เมืองเกียวโต • วัดคินคะคุจิ • ศาลเจ้ายาซากะ • มิตรซุย์เฮ้าท์เล็ด		✓		HASHIMA DAILY HOTEL หรือเทียบเท่า 3 คาว
3	• หมู่บ้านชิราคาวาโกะ • เมืองทาคายาม่า • สะพานนาคะบาชิ • ถนนเมืองเก่าซันมาจิ • เมืองโทยาม่า	✓	✓	✓	APA HOTEL KANAZAWA หรือเทียบเท่า 3 คาว
4	• เส้นทางอัลไพน์ทาเทยาม่า - คุโรเบะ • เซาทาเทยาม่า • กำแพงหิมะ • เซ็นคูโรเบะ • อีออน มอลล์	✓	✓		HOTEL ROUTE INN MATSUMOTO หรือเทียบเท่า 3 คาว
5	• เทศกาลฟูจิ ชิบะซากุระ • พิธีชงชาญี่ปุ่น • ซ้อปปิงชินจูกุ	✓	✓		INTERNATIONAL RESORT HOTEL YURAKUJO หรือเทียบเท่า 3 คาว
6	• สนามบินนาริตะ ประเทศญี่ปุ่น • สนามบินสุวรรณภูมิ กรุงเทพฯ	✓			

รายการทัวร์อาจมีสลับปรับเปลี่ยนตามความเหมาะสม โดยดูสถานการณ์หน้างานเป็นหลัก แต่จะครอบคลุมทุกรายการ



วันเดินทาง	จำนวน	ราคาผู้ใหญ่ พักห้องละ 2-3 ท่าน	ราคาเด็กอายุต่ำกว่า 6 ปี ไม่มีเตียง	พักเดี่ยว
07 – 12 พฤษภาคม 2567	35+1	43,999	41,999	8,900
11 – 16 พฤษภาคม 2567	35+1	39,999	37,999	8,900
14 – 19 พฤษภาคม 2567	35+1	43,999	41,999	8,900
18 – 23 พฤษภาคม 2567	35+1	43,999	41,999	8,900
21 – 26 พฤษภาคม 2567	35+1	43,999	41,999	8,900
25 – 30 พฤษภาคม 2567	35+1	38,999	36,999	8,900
28 พฤษภาคม – 02 มิถุนายน 2567	35+1	43,999	41,999	8,900

****ราคา INFANT (อายุไม่ถึง 2 ปี บริบูรณ์ ณ วันเดินทางกลับ) ท่านละ 10,000 บาท**

อัตรานี้รวมรายการทัวร์และตั๋วเครื่องบินแล้ว**

ราคา JOINLAND หักค่าตั๋วเครื่องบินออกท่านละ 15,000 บาท

อัตราค่าบริการนี้ไม่รวม ค่าทิปไกด์, พนักงานขับรถ รวมทั้งทริป 2,000 บาท/ท่าน

โปรแกรมการเดินทาง 6 วัน 4 คืน : เดินทางโดยสายการบินไทยแอร์เอเชียเอ็กซ์



BKK	→	KIX
เที่ยวบิน	ออก	ถึง
XJ612	00.55	08.40

NRT	→	BKK
เที่ยวบิน	ออก	ถึง
XJ603	14.25	19.10

วันแรก กรุงเทพฯ สนามบินสุวรรณภูมิ

21.30 น.

พร้อมกันที่ **สนามบินสุวรรณภูมิ** ขาออก ชั้น 4 ประตู 3 ROW F โดยมีเจ้าหน้าที่อำนวยความสะดวก
สะตวกแก่ทุกท่าน



วันที่สอง ทำอากาศยานคันไซ ประเทศญี่ปุ่น • เมืองเกียวโต • วัดคินคะคุจิ • ศาลเจ้ายาซากะ • มิตซุย
เอ๊าท์เล็ท (-/กลางวัน/-)

00.55 น. ออกเดินทางสู่เมืองโอซาก้า ประเทศญี่ปุ่น โดยสายการบินไทย แอร์เอเชีย เอ็กซ์ (XJ)

เที่ยวบินที่ XJ612 (ค่าทัวร์ไม่รวมค่าบริการอาหารและเครื่องดื่มบนเครื่อง)

08.40 น. เดินทางถึง ทำอากาศยานคันไซ ประเทศญี่ปุ่น พบการต้อนรับอย่างอบอุ่นจากเจ้าหน้าที่ (เวลา
ท้องถิ่นที่ญี่ปุ่นเร็วกว่าประเทศไทย 2 ชั่วโมง)

กลางวัน ๑๗ บริการอาหารกลางวัน ณ ภัตตาคาร

นำท่านสู่ **วัดคินคะคุจิ** หรือ ที่เรียกกันว่าวัดทอง จุดเด่นของวัดนี้คือตัวอาคารหลักมีสีทองเหลืองอร่าม ตั้งโดดเด่นเป็นสง่าอยู่ท่ามกลางน้ำ เวลามองภาพสะท้อนจากน้ำจะเห็นภาพที่งดงามเป็นอย่างมาก กลายเป็น 0 นสัญลักษณ์แห่งหนึ่งของเมืองเกียวโต และจากการที่มีสถาปัตยกรรมที่โดดเด่นและงดงามทำให้ได้รับการขึ้นทะเบียนเป็นมรดกโลกจากยูเนสโก ในปี ค.ศ. 1994 เดิมทีถูกสร้างขึ้นมาเพื่อเป็นที่พำนักของท่านโชกุน อาชิกาก่า โยชิมิสึ และไว้รับรองแขกระดับสำคัญๆอีกด้วย ภายหลังเสียชีวิต ก็มีการยกที่พักแห่งนี้กลายเป็นวัดในนิกายเซน และกลายมาเป็นวัดคินคะคุจิในปัจจุบัน (รวมค่าเข้าชม)



unofficial
japan



นำท่านชม

ศาลเจ้ายาซากะ หรือที่อีกชื่อหนึ่งว่า “ศาลเจ้ากิออน” ตั้งอยู่ในระหว่างย่านกิออนและย่านฮิกาชิมายาของเมืองเกียวโต ศาลเจ้าแห่งนี้ได้ถูกสร้างขึ้นเมื่อประมาณ 1,350 ที่ผ่านมา ตัวอาคารต่างๆ ได้มีรูปแบบสถาปัตยกรรมแบบญี่ปุ่นดั้งเดิม โดยเฉพาะบริเวณอาคารหลักจะมีการประดับประดาด้วยโคมไฟเป็นร้อยๆ อันแขวนอยู่อย่างเด่นชัด

มหัศจรรย์
japan





จากนั้น

อิสระช้อปปิ้ง ณ **มิตซูบิ เอ้าท์เล็ต** ซึ่งเป็นเอาท์เล็ตขนาดใหญ่ ร้านค้ามากกว่า 100 ร้าน แต่ละร้านก็จะเป็นแบรนด์ชั้นนำของทั้งญี่ปุ่น และต่างประเทศ ไม่ว่าจะเป็น UNITED ARROWS แบรนด์ที่ได้รับความนิยมในญี่ปุ่น , WEGO แบรนด์ดังของขวัญใจวัยรุ่นญี่ปุ่น หรือจะเป็น Champion , FILA เป็นต้น แบรนด์ที่ได้รับความนิยมตลอดกาลไม่ว่าจะเป็น COACH, NIKE, ONITSUKA TIGER, FURLA , LONGCHAMP , PAUL SMITH , PUMA , VANS , DIESEL , CALVIN KLEIN , TOMMY HILFIGER , ZARA , GAP เป็นต้น หรือจะเป็นร้านขายยา MATSUMOTO KOYOSHI และร้านอื่นๆอีกมากมาย ให้เลือกซื้อกันอย่างเพลิดเพลิน หรือหากท่านใต้อยากนั่งพักเพื่อทานอาหาร ที่นี่ยังมีศูนย์อาหารขนาดใหญ่ไว้บริการอีกด้วย



คำ **๑๗ อิสระอาหารค่ำตามอัธยาศัย**

ที่พัก **HASHIMA DAILY HOTEL ระดับ 3 ดาว หรือเทียบเท่ามาตรฐานของประเทศญี่ปุ่น**

(โรงแรมที่ระบุในรายการทัวร์เป็นเพียงโรงแรมที่นำเสนอเบื้องต้นเท่านั้น ซึ่งอาจมีการเปลี่ยนแปลง แต่โรงแรมที่เข้าพักจะเป็นโรงแรมระดับเทียบเท่ากัน)

วันที่สาม หมู่บ้านชิราคาวาโกะ • เมืองทาคายาม่า • สะพานนาคะบาชิ • ถนนเมืองเก่าซันมาจิ
เมืองโทยาม่า

๑๗ (เช้า/กลางวัน/เย็น)

เช้า **๑๗ บริการอาหารเช้า ณ ห้องอาหารของโรงแรม**

นำท่านชม **หมู่บ้านมรดกโลกชิราคาวาโกะ** ตั้งอยู่บนภูเขาในเขตจังหวัดกิฟุและโทยาม่า ประกอบด้วยบ้านเรือนที่มีอายุเก่าแก่กว่า 200 – 300 ปี กระจายไปในแนวเหนือ - ใต้ ตามที่ราบแคบๆ ที่ชันนากับแม่น้ำโซกาเวะ สิ่งดึงดูดนักท่องเที่ยวคือ หมู่บ้านโอกิมาจิ ซึ่งเป็นหมู่บ้านหลักและมีขนาดใหญ่ที่สุดในชิราคาวาโกะ นอกจากนี้ยังได้รับการขึ้นทะเบียนให้เป็นหมู่บ้านมรดกโลกอีกด้วย ไฮไลท์หมู่บ้านแห่งนี้คือการเดินชมบ้านแบบกัสโซสิคิри ซึ่งเป็นบ้านชาวนาโบราณอายุมากกว่า 250 ปี บ้านแบบกัสโซสิคิรี มีลักษณะพิเศษ คือเป็นบ้านแบบญี่ปุ่นดั้งเดิม ซึ่งคำว่า กัสโซ แปลว่า พนมมือ ตามรูปแบบของบ้านที่หลังคาชันถึง 60 องศา ลักษณะคล้ายสองมือที่พนมมือเข้าหากัน เพื่อป้องกันและรองรับหิมะทับถมในฤดูหนาวนั่นเอง โครงสร้างของบ้านก่อสร้างขึ้นโดยไม่ใช้ตะปู วัสดุก่อสร้างล้วนมาจากธรรมชาติ และบางบ้านเปิดเป็นร้านค้า ร้านขนมไว้บริการนักท่องเที่ยวอีกด้วย



กลางวัน ๑๑ บริการอาหารกลางวัน ณ ภัตตาคาร

จากนั้น

เดินทางสู่ **เมืองทาคายาม่า** เป็นสถานที่ประวัติศาสตร์ในเขตเทือกเขาฮิดะ ซึ่งยังหลงเหลือบรรยากาศของญี่ปุ่นในสมัยเก่า มีบ้านเรือนและร้านค้าตั้งแต่ในอดีตซึ่งยังได้รับการอนุรักษ์ไว้เป็นอย่างดี เมื่อเดินทางเข้ามายังเมืองแห่งนี้ยังคงเห็นว่าการสวมชุดยูคาตะหรือนั่งรถลากชมเมืองเป็นกิจกรรมที่ยังคงอยู่มาอย่างยาวนาน



จากนั้นชม

สะพานนาคะบาชิ ตั้งอยู่ที่เมืองทาคายาม่าในเขตฮิดะของจังหวัดกิฟุ ซึ่งตัวสะพานนี้มีจุดเด่นจากการทาสีแดงที่ตัวสะพานทำให้มองเห็นได้ชัดเจน และเป็นสัญลักษณ์สำคัญของเมือง เนื่องจากช่วงเดือนเมษายน ดอกซากุระจะบานสะพรั่งบริเวณริมแม่น้ำ ทำให้เป็นจุดชมวิวที่สนใจของเมืองแห่งนี้ และนอกจากช่วงดอกซากุระแล้วยังเป็นจุดชมวิวที่น่าสนใจสำหรับช่วงฤดูใบไม้เปลี่ยนสีอีกด้วย



จากนั้นชม

ถนนเมืองเก่าซันมาจิ เป็นแหล่งท่องเที่ยวยอดนิยมในตัวเมืองทาคายาม่า เป็นศูนย์กลางของเขตเมืองรอบปราสาท โดยชื่อ ซันมาจิ เป็นชื่อเรียกรวมของถนน 3 เส้น ซึ่งนับรวมแหล่งบ้านเรือนของเหล่าพ่อค้าวานิชย์อย่างคະมิโจ และชิโมะโจ และได้รับการขนานนามว่าเป็นย่านเมืองเก่า หรือโอล์ดทาวน์ อีกด้วย เพราะย่านนี้ยังเต็มไปด้วยบ้านเรือนที่อายุเก่าแก่มากกว่า 100 ปี และตลอดทางเดินบ้านเรือนจะเรียงรายไปด้วยร้านค้า ร้านนม ร้านขายของที่ระลึกที่เป็นของชื่อดังของท้องถิ่น



อย่างมากมาย ไม่ว่าจะเป็นสาเกญี่ปุ่น คาเฟ่ขนมหวาน ร้านอาหารขึ้นชื่อ “ซูชิเนื้อฮิดะ” ที่ไม่ว่าใคร
เดินมาถึงต่างต้องมาเข้าแถวลิ้มลองกันอย่างครึกครื้น



เดินทางสู่

เมืองโทยาม่า

เป็นจังหวัดที่เลียบชายฝั่งทะเลญี่ปุ่นอยู่ในภูมิภาคชูบุ ครอบคลุมพื้นที่ทางทิศเหนือ
ของภูเขาแอลป์ญี่ปุ่นหรือที่คนไทยเรียกกันว่ากำแพงหิมะ

เย็น

🍷 บริการอาหารค่ำ ณ ภัตตาคาร

ที่พัก

APA HOTEL KANAZAWA ระดับ 3 ดาว หรือเทียบเท่ามาตรฐานของประเทศญี่ปุ่น

(โรงแรมที่ระบุในรายการทัวร์เป็นเพียงโรงแรมที่นำเสนอเบื้องต้นเท่านั้น ซึ่งอาจมีการเปลี่ยนแปลง
แต่โรงแรมที่เข้าพักจะเป็นโรงแรมระดับเทียบเท่ากัน

วันที่สี่

เส้นทางอัลไพน์ทาเทยาม่า -คุโรเบะ • เขาทาเทยาม่า • กำแพงหิมะ • เชื้อนคุโรเบะ • อีออน

มอลล์

🍷 (เช้า/กลางวัน/-)

เช้า

🍷 บริการอาหารเช้า ณ ห้องอาหารของโรงแรม

เดินทางสู่

เส้นทาง **สายอัลไพน์ทาเทยาม่า-คุโรเบะ** ซึ่งเป็นส่วนหนึ่งของ เจแปนแอลป์ นำท่านเดินทางสู่
สถานีทาเทยาม่า จากนั้นนำท่านโดยสารเคเบิลคาร์ ลอดภูเขาสู่ สถานีปีโจดัยระ ระยะทางประมาณ
1.3 ก.ม. นำท่านเดินทางสู่ สถานีมูโรโตะ โดยรถปรับอากาศระหว่างทางให้ท่านได้เพลิดเพลินกับ
ทิวทัศน์ของเทือกเขาแอลป์ญี่ปุ่นให้ท่านได้เก็บเกี่ยวความประทับใจตามอัธยาศัย



จากนั้น

นำท่านชม **ยอดเขาทาเทยาม่า** มีความสูง 3,015 เมตร ซึ่งสูงเป็นอันดับสองรองจากภูเขาไฟฟูจิ และยังเป็นหนึ่งในสามภูเขาศักดิ์สิทธิ์ตามความเชื่อคนญี่ปุ่นตั้งแต่สมัยโบราณ ให้ท่านได้เก็บภาพทิวทัศน์อันสวยงามน่าประทับใจจากยอดเขาทาเทยาม่า ซึ่งในวันที่ท้องฟ้าโปร่ง สามารถมองเห็นได้ไกลถึงภูเขาไฟฟูจิ และให้ทุกท่านได้เดินบนเส้นทางที่สองข้างทางเป็น **กำแพงหิมะสูงชัน (SNOW WALL)** สูงกว่าสิบเมตร





กลางวัน

๑๒ บริการอาหารกลางวัน ณ ภัตตาคาร

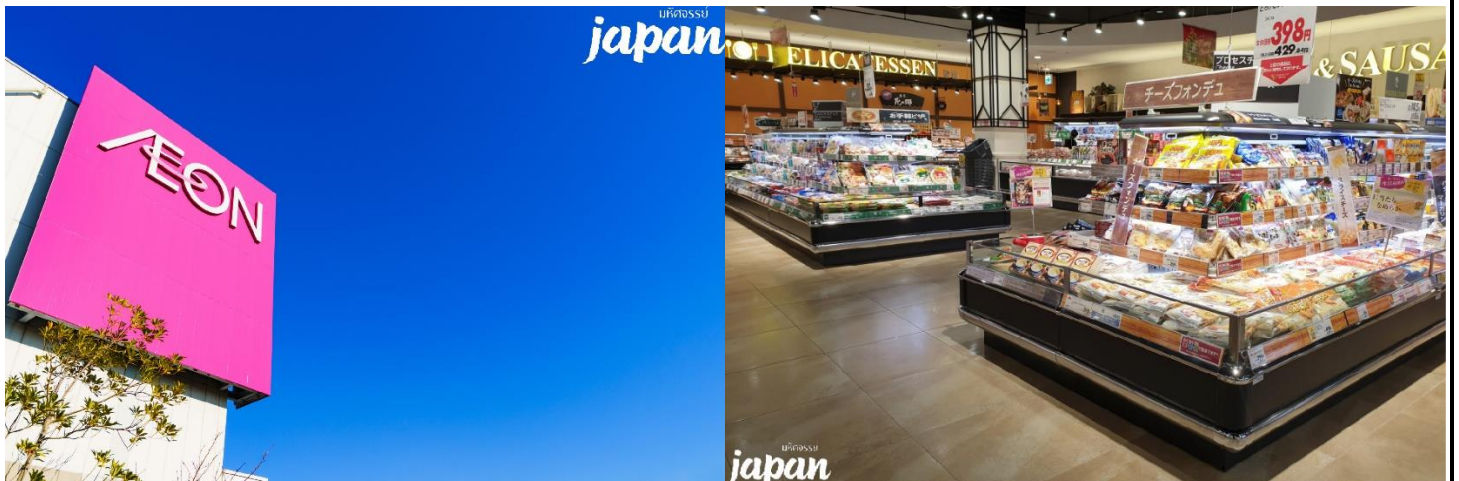
เดินทางสู่

เขื่อนคุโรเบะ ที่ใช้เวลาสร้าง 7 ปี ซึ่งสร้างขึ้นเมื่อปี ค.ศ. 1963 มีความสูง 186 เมตร ถูกจัดอันดับให้เป็นหนึ่งในความสำเร็จทางด้านวิศวกรรมที่ยิ่งใหญ่ที่สุดของญี่ปุ่น



นำท่าน

อิสระช้อปปิ้ง ณ **อโอมอน มอลล์** ห้างสรรพสินค้าชั้นนำของญี่ปุ่น ที่มีสินค้ามากมายหลายชนิดในราคาย่อมเยาให้ท่านเลือกซื้อได้อย่างเพลิดเพลินไม่ว่าจะเป็นอาหาร เครื่องดื่ม เสื้อผ้า เครื่องประดับ เครื่องสำอางและยา ซึ่งห้างอโอมอน มอลล์ นี้ เป็นห้างสรรพสินค้าที่อยู่ในวิถีชีวิตของคนญี่ปุ่น เพราะสามารถหาซื้อสินค้าได้ทุกชนิดในแห่งเดียวได้เลย และทุกๆ ช่วงเทศกาลทางห้างก็มีการจัดโปรโมชั่นประจำฤดูกาลอีกด้วย อีกทั้งยังสามารถนำสินค้าไปทำเรื่องยกเว้นภาษี โดยนำสินค้าที่ซื้อไปที่เคาน์เตอร์ TAX REFUND พร้อมกับแสดงใบเสร็จและพาสปอร์ตก็สามารถทำเรื่องยกเว้นภาษีได้เรียบร้อย





เย็น **๑๑ อิสระอาหารค่ำตามอัธยาศัย**

ที่พัก **HOTEL ROUTE INN MATSUMOTO** ระดับ 3 ดาว หรือเทียบเท่ามาตรฐานของประเทศญี่ปุ่น

(โรงแรมที่ระบุในรายการทัวร์เป็นเพียงโรงแรมที่นำเสนอเบื้องต้นเท่านั้น ซึ่งอาจมีการเปลี่ยนแปลง แต่โรงแรมที่เข้าพักจะเป็นโรงแรมระดับเทียบเท่ากัน)

วันที่ห้า **เทศกาลฟูจิ ชิบะซากุระ • พิธีสงฆ์ญี่ปุ่น • ช้อปปิ้งชินจูกุ** **๑๑ (เช้า/กลางวัน/-)**

เช้า **๑๑ บริการอาหารเช้า ณ ห้องอาหารของโรงแรม**

นำท่านชม **เทศกาลฟูจิ ชิบะซากุระ** หรือที่รู้จักกันในชื่อ ฟิงค์มอส เป็นดอกไม้พันธุ์เล็กที่มีขนาดประมาณ 1.5 ซม. มีทั้งสีชมพู แดง ม่วง และขาว ชิบะซากุระ เป็นพันธุ์ที่มาจากอเมริกาเหนือเรียกว่า ทวิต มีลักษณะคล้ายกับดอกซากุระแต่บานและออกดอกบนพื้นดิน จึงเป็นที่มาของชื่อ SHIBA (พื้นดิน) + ZAKURA บริเวณจัดงานจะได้รูปทุ่งดอกฟิงค์มอสมีภาพพื้นหลังเป็นภูเขาไฟฟูจิ ให้ความสวยงามเป็นอย่างมาก อิสระให้ท่านเดินเที่ยวชมตามอัธยาศัย





หมายเหตุ : กรณีที่หมดเทศกาลดอกพืชมอส หรือ เหตุการณ์ที่ไม่สามารถคาดการณ์ได้ ทำให้ไม่สามารถเข้าชมเทศกาลหรือดอกไม้ร่วงโรยก่อนกำหนดการ ขอสงวนสิทธิ์ในการเปลี่ยนแปลงโปรแกรม นำท่านชมหมู่บ้านน้ำใสโอชิโนะฮัคเคิ ตั้งอยู่ในจังหวัดยามานาชิ เป็นหมู่บ้านเล็กๆเก่าแก่ในบริเวณทะเลสาบทั้ง 5 รอบภูเขาไฟฟูจิ ภายในหมู่บ้านมีบ่อน้ำศักดิ์สิทธิ์ที่จำนวน 8 บ่อ ผุดขึ้นมาตามธรรมชาติโดยเกิดจากหิมะที่ละลายจากเนินภูเขาไฟฟูจิที่อยู่ใกล้ ๆ ซึ่งกรองจากภูเขาผ่านชั้นลาวาที่มีรูพรุนมานานกว่า 80 ปี ส่งผลทำให้น้ำนั้นใสกว่าน้ำปกติจนสามารถมองเห็นก้นบ่อได้

นำท่านสู่

พิธีชงชาญี่ปุ่น เป็นศูนย์การเรียนรู้วิธีการชงชาญี่ปุ่นแบบดั้งเดิม ซึ่งการดื่มชาเป็นธรรมเนียมดั้งเดิมของญี่ปุ่น และมีวิธีการชงที่แตกต่างกันออกไป โดยจะมีเซนเซมาสอนให้ความรู้วิธีการชง เริ่มต้นตั้งแต่การวอมอุปกรณ์ การชง จนไปถึงวิธีการดื่มที่ถูกต้อง และสถานที่แห่งนี้ยังเป็นร้านค้าปลอดภาษี เช่น วิตามินบำรุงสุขภาพ สรรพคุณหลากหลายชนิด และสินค้าชื่อดังของญี่ปุ่น โฟมล้างหน้า ถ่านหินภูเขาไฟ และ KAREN Special Set และอื่นๆอีกมากมาย ผลิตภัณฑ์เครื่องสำอาง คลีนเซอร์ ครีมบำรุงผิวหน้า โลชั่นนํ้านม และ ครีมกันแดด และมีสินค้าอื่นๆเช่น ลูกบอลซักผ้า นวัตกรรมของญี่ปุ่น แผ่นแปะแก้ปวด หรือแผ่นดูดกลิ่น สามารถเลือกซื้อเป็นของฝากได้ตามอัธยาศัย

กลางวัน

๑๗ บริการอาหารกลางวัน ณ ภัตตาคาร

จากนั้น

อิสระ**ช้อปปิ้งย่านชินจูกุ** ซึ่งเต็มไปด้วยห้างสินค้าแฟชั่นและห้างสรรพสินค้าขนาดใหญ่อย่าง Isetan, Takashimaya และ Marui เรียงรายกันอยู่มากมาย บริเวณทางออกฝั่งตะวันออกของสถานีชินจูกุยังมีห้างร้านให้นักท่องเที่ยวหลากหลายกลุ่มวัยได้ช้อปปิ้งกันอย่างจุใจ ไม่ว่าจะเป็นดิสเคาท์สโตรอย่าง Don Quijote ร้านขายเครื่องใช้ไฟฟ้าอย่าง Yamada Denki หรือจะเป็น Shinjuku Subnade ซึ่งมีร้านสินค้าหลากหลายแบรนด์ให้เลือกช้อปปิ้งกันอย่างเต็มอิม



เย็น ๑๑ อีศระอาหารค่ำตามอัธยาศัย

ที่พัก INTERNATIONAL RESORT HOTEL YURAKUJO ระดับ 3 ดาว หรือเทียบเท่ามาตรฐานของ
ประเทศญี่ปุ่น

(โรงแรมที่ระบุในรายการทัวร์เป็นเพียงโรงแรมที่นำเสนอเบื้องต้นเท่านั้น ซึ่งอาจมีการเปลี่ยนแปลง
แต่โรงแรมที่เข้าพักจะเป็นโรงแรมระดับเทียบเท่ากัน)

วันที่ทก

สนามบินนาริตะ ประเทศญี่ปุ่น • สนามบินสุวรรณภูมิ กรุงเทพฯ

๑ (เช้า/-/-)

เช้า ๑๑ บริการอาหารเช้า ณ ห้องอาหารของโรงแรม

หลังรับประทานอาหารเช้าเรียบร้อยแล้ว นำท่านเดินทางสู่สนามบินนาริตะ

14.25 น. ออกเดินทางกลับกรุงเทพฯ โดยสายการบินไทย แอร์เอเชีย เอ็กซ์ (XJ) เที่ยวบินที่ XJ603

(ค่าทัวร์ไม่รวมบริการอาหารและเครื่องดื่มบนเครื่อง)

19.10 น. เดินทางถึงสนามบินสุวรรณภูมิ กรุงเทพฯ โดยสวัสดิภาพพร้อมความประทับใจไม่รู้ลืม



มาตรการรับมือช่วงโควิด



ตรวจวัดอุณหภูมิ
ก่อนเดินทาง



ฉีดพ่นเชื้ภายในยานพาหนะ
และภายในห้องพัก



สวมหน้ากากอนามัย
สวมหน้ากากอนามัยทุกครั้ง



จุดเจลแอลกอฮอล์ล้างมือ
บริการจุดเจลแอลกอฮอล์ล้างมือ

หัวหน้าทัวร์ได้รับวัคซีนป้องกันโควิด19 ครบแล้ว 2 เข็ม

* ปฏิบัติตามกฎระเบียบทางภาครัฐเพื่อป้องกันและความปลอดภัยของนักท่องเที่ยว

หมายเหตุ :

การให้บริการของรถสำนำเที่ยวในประเทศญี่ปุ่น ตามกฎหมายของประเทศญี่ปุ่นนั้นสามารถให้บริการได้วันละไม่เกิน 10 ชั่วโมง ไม่สามารถเพิ่มเวลาได้ จึงขอสงวนสิทธิ์ในการปรับเปลี่ยนตารางการท่องเที่ยวในรายการเดินทาง โดยมัคคุเทศก์และคนขับจะเป็นผู้บริหารเวลาตามความเหมาะสม

อัตราค่าบริการรวม

- ตัวเครื่องบินไป -กลับพร้อมกรุ๊ป กรุงเทพฯ-คันไซ - นาโริตะ -กรุงเทพฯ สายการบิน Thai Airasia X (XJ) เป็นตัวหมู่คณะไม่สามารถสะสมไมล์ได้
- ที่พักโรงแรมตามรายการ 4 คืน ที่พักห้องละ 2-3 ท่าน (กรณีมาไม่ครบคู่และไม่ต้องการเพิ่มเงินพักห้องเดี่ยว)
- ค่าระวางน้ำหนักกระเป๋าไม่เกิน 20 กก.ต่อ 1 ใบ(โหลดได้ท่านละ 1 ใบ)กระเป๋าถือขึ้นเครื่อง Hand Carry 7 กก.ต่อ 1 ใบ
- ค่าอาหารทุกมื้อตามรายการระบุ (สงวนสิทธิ์ในการสลับมือหรือเปลี่ยนแปลงเมนูอาหารตามสถานการณ์)
- น้ำดื่มบริการบนรถวันละ 1 ขวด/ท่าน
- ค่าเข้าชมสถานที่ตามรายการระบุ
- ค่ารถโค้ชรับ-ส่งสถานที่ท่องเที่ยวตามรายการระบุ
-



- ภาษีน้ำมันและภาษีตัวทุกชนิด (สงวนสิทธิ์เก็บเพิ่มหากสายการบินปรับขึ้นก่อนวันเดินทาง)
- ประกันอุบัติเหตุวงเงิน 1,000,000 บาท (เป็นไปเงื่อนไขตามกรมธรรม์)

เงื่อนไขประกันการเดินทาง ค่าประกันอุบัติเหตุและค่ารักษาพยาบาล **คุ้มครองเฉพาะกรณีที่ได้รับอุบัติเหตุระหว่างการเดินทาง ไม่คุ้มครองถึงการสูญเสียทรัพย์สินส่วนตัวและไม่คุ้มครองโรคประจำตัวของผู้เดินทาง**

อัตราค่าบริการไม่รวม

- × ค่าทำหนังสือเดินทางไทย และค่าธรรมเนียมสำหรับผู้ถือพาสปอร์ตต่างชาติ
- × ค่าน้ำหนักกระเป๋าเดินทางในกรณีที่เกินกว่าสายการบินกำหนด 20 กิโลกรัมต่อท่าน
- × ภาษีมูลค่าเพิ่ม 7% และภาษีหัก ณ ที่จ่าย 3%
- × ค่าธรรมเนียมวีซ่าเข้าประเทศญี่ปุ่น กรณีประกาศให้กลับมาเยือนร้องขอวีซ่าอีกครั้ง (เนื่องจากประเทศญี่ปุ่นได้รับประกาศยกเว้นการยื่นวีซ่าเข้าประเทศให้กับคนไทยสำหรับผู้ประสงค์พำนักระยะสั้นในประเทศญี่ปุ่นไม่เกิน 15 วัน)
- × ค่าใช้จ่ายส่วนตัว อาทิ อาหารและเครื่องดื่มที่สั่งเพิ่มพิเศษ, โทรศัพท์-โทรสาร, อินเทอร์เน็ต, มินิบาร์, ซักรีดที่ไม่ได้ระบุไว้ในรายการ
- × ค่าใช้จ่ายอันเกิดจากความล่าช้าของสายการบิน, อุบัติภัยทางธรรมชาติ, การประท้วง, การจลาจล, การนัดหยุดงาน, การถูกปฏิเสธไม่ให้ออกและเข้าเมืองจากเจ้าหน้าที่ตรวจคนเข้าเมืองและเจ้าหน้าที่กรมแรงงานทั้งที่เมืองไทยและต่างประเทศซึ่งอยู่นอกเหนือความควบคุมของบริษัทฯ
- × หากหน่วยงานรัฐบาลไทย และ/หรือ ญี่ปุ่นมีการปรับเปลี่ยนข้อกำหนดเกี่ยวกับการกักตัวเพิ่มเติม และ/หรือ ขอเรียกตรวจโรคเพิ่มเติม ทางผู้เดินทางจะต้องเป็นผู้รับผิดชอบค่าใช้จ่ายส่วนเกิน
- × ค่าประกันสุขภาพ COVID-19
- × ค่าตรวจ ATK หรือ RT-PCR ที่ไม่มีระบุในรายการทัวร์ หากประเทศต้นทางหรือปลายทางมีกำหนดให้ตรวจ
- × **ค่าตรวจ RT-PCR ก่อนเดินทาง 72 ชั่วโมง หรือ ATK 24 ชั่วโมง ก่อนเดินทางออกจากประเทศไทย**

ค่าทิปไกด์, พนักงานขับรถ รวมทั้งทริป 2,000 บาท/ท่าน



เงื่อนไขการสำรองที่นั่งและการยกเลิกทัวร์

การจองทัวร์ :

- **กรุณาจองทัวร์ล่วงหน้า** ก่อนการเดินทางอย่างน้อย 30 วัน **พร้อมชำระมัดจำ 15,000 บาท** ส่วนที่เหลือชำระทันทีก่อนการเดินทางไม่น้อยกว่า 21 วัน มิฉะนั้นถือว่าท่านยกเลิกการเดินทางโดยอัตโนมัติ
- กรณีทำการจองน้อยกว่า 15 วันก่อนการเดินทาง ทางบริษัทฯ ขอสงวนสิทธิ์ในการเรียกเก็บค่าทัวร์เต็มจำนวน 100 %

กรณียกเลิก : (จอยกรุป)

- ยกเลิกก่อนการเดินทาง 30 วันขึ้นไป บริษัทฯ จะคืนเงินค่ามัดจำให้ทั้งหมด โดยหักค่าใช้จ่ายที่เกิดขึ้นจริง ยกเว้นในกรณีวันหยุดเทศกาล, วันหยุดนักขัตฤกษ์ ยกเลิกก่อนการเดินทาง 45 วัน จะคืนเงินค่ามัดจำให้ทั้งหมด โดยหักค่าใช้จ่ายที่เกิดขึ้นจริง
- ยกเลิกการเดินทาง 15-29 วัน ก่อนการเดินทาง หักค่าทัวร์ 50% จากราคาขาย และหักค่าใช้จ่ายที่เกิดขึ้นจริงทั้งหมดไม่ว่ากรณีใด ๆ ทั้งสิ้น
- ยกเลิกการเดินทาง 0-14 วัน ก่อนการเดินทาง บริษัทฯ ขอสงวนสิทธิ์เก็บเงินค่าทัวร์ทั้งหมดไม่ว่ากรณีใด ๆ ทั้งสิ้น

กรณียกเลิก : (ตัดกรุป)

- ยกเลิกหรือเลื่อนการเดินทางต้องทำก่อนการเดินทาง 60 วัน บริษัทฯ จะคืนเงินค่ามัดจำให้ทั้งหมด ยกเว้นในกรณีวันหยุดเทศกาล, วันหยุดนักขัตฤกษ์ ทางบริษัทฯ ขอสงวนสิทธิ์ยึดเงินมัดจำโดยไม่มีเงื่อนไขใดๆทั้งสิ้น
- ยกเลิกการเดินทางภายใน 60 วัน ทางบริษัทฯ ขอสงวนสิทธิ์ยึดเงินมัดจำโดยไม่มีเงื่อนไขใดๆทั้งสิ้น
- ยกเลิกการเดินทางหลังชำระเต็มจำนวนทางบริษัทฯ ขอสงวนสิทธิ์เก็บเงินค่าทัวร์ทั้งหมดโดยไม่มีเงื่อนไขใดๆทั้งสิ้น

กรณีเจ็บป่วย :

- กรณีเจ็บป่วย จนไม่สามารถเดินทางได้ ซึ่งจะต้องมีใบรับรองแพทย์จากโรงพยาบาลรับรอง บริษัทฯ จะทำการเลื่อนการเดินทางของท่านไปยังคณะต่อไป แต่ทั้งนี้ท่านจะต้องเสียค่าใช้จ่ายที่ไม่สามารถยกเลิกหรือเลื่อนการเดินทางได้ตามความเป็นจริง
- ในกรณีเจ็บป่วยกะทันหันก่อนล่วงหน้าเพียง 7 วันทำการ ทางบริษัทฯ ขอสงวนสิทธิ์ในการคืนเงินทุกกรณี



**กรณีจองทัวร์วันหยุดเทศกาล,วันหยุดนักขัตฤกษ์,วันหยุดยาวต่อเนื่อง และได้มีการแจ้งยกเลิกทัวร์
ทางบริษัทฯ ขอสงวนสิทธิ์เก็บค่าทัวร์ทั้งหมด โดยไม่มีเงื่อนไขใด ๆ ทั้งสิ้น**

โรงแรมที่พัก

- สำหรับห้องพักแบบ 3 เตียง (Triple) มีบริการเฉพาะบางโรงแรมเท่านั้น กรณีเดินทางเป็นผู้ใหญ่ 3 ท่าน อาจจะต้องเป็น 1 เตียงใหญ่ กับ 1 เตียงพับเสริม หรืออาจมีความจำเป็นต้องแยกห้องพัก บริษัทฯ ขอแนะนำให้ท่านเปิดห้องพักเป็นแบบ 2 ห้อง (1 Twin+1 Single) จะสะดวกกับท่านมากกว่า
- สำหรับห้องพักแบบ 1 เตียงใหญ่ (Double) มีบริการเฉพาะบางโรงแรมเท่านั้น และขนาดห้องเท่ากับห้องพักเดี่ยว (Single) ซึ่งมีขนาดเล็ก ขอแนะนำให้ท่านเลือกจองห้องพักเป็น 2 เตียง (Twin) เพื่อความสะดวกแก่ท่าน
- การวางแผนห้องพักของแต่ละโรงแรมจะมีความแตกต่างกัน อาจทำให้ห้องพักแบบเดี่ยว Single ห้องคู่ Twin/Double อาจจะไม่ติดกันหรืออยู่คนละชั้น
- มาตรฐานของโรงแรมในประเทศญี่ปุ่นนั้น อาจจะมีความแตกต่างกันกับมาตรฐานระดับสากล และในโปรแกรมที่ระบุชื่อและระดับมาตรฐานของโรงแรมนั้นจะเป็นการรับรองมาตรฐานระดับดาวของหน่วยงานการท่องเที่ยวของประเทศญี่ปุ่นเท่านั้น ไม่สามารถเปรียบเทียบกับระดับสากลได้



เงื่อนไขอื่น ๆ

- ทัวร์นี้สำหรับผู้มีวัตถุประสงค์เพื่อการท่องเที่ยวเท่านั้น
- ทัวร์นี้เป็นทัวร์แบบเหมากรุ๊ป หากท่านไม่ได้ร่วมเดินทางหรือใช้บริการตามที่รายการทัวร์ระบุไว้ในรายการ ไม่ว่าจะบางส่วนหรือทั้งหมด หรือถูกปฏิเสธการเข้า - ออกเมืองด้วยเหตุผลใดๆ ทางบริษัทฯ จะไม่คืนเงินค่าบริการไม่ว่าบางส่วนหรือทั้งหมดตามรายการให้แก่ท่าน
- ทางบริษัทฯ ขอสงวนสิทธิ์ไม่รับผิดชอบค่าเสียหายจากความผิดพลาดในการสะกดชื่อ นามสกุล คำนำหน้าชื่อ เลขที่หนังสือเดินทางและอื่นๆเพื่อใช้ในการจองตั๋วเครื่องบิน ในกรณีที่นักท่องเที่ยวหรือเอเจนซี่มิได้ส่งหนังสือเดินทางให้กับทางบริษัทพร้อมการชำระเงินมัดจำ
- อัตราค่าบริการนี้คำนวณจากอัตราแลกเปลี่ยนเงินตราต่างประเทศ ณ วันที่ทางบริษัทเสนอราคา ดังนั้นทางบริษัทฯ ขอสงวนสิทธิ์ในการปรับค่าบริการเพิ่มขึ้น ในกรณีที่มีการเปลี่ยนแปลงอัตราแลกเปลี่ยนเงินตราต่างประเทศ ค่าตั๋วเครื่องบิน ค่าภาษีเชื้อเพลิง ค่าประกันสายการบิน การเปลี่ยนแปลงเที่ยวบิน ฯลฯ
- มัคคุเทศก์ พนักงาน หรือตัวแทนของทางบริษัทฯ ไม่มีอำนาจในการให้คำสัญญาใดๆแทนบริษัท เว้นแต่มีเอกสารลงนามโดยผู้มีอำนาจของบริษัทกำกับเท่านั้น



- บริษัทฯ ขอสงวนสิทธิ์ในการเก็บค่าใช้จ่ายทั้งหมด กรณีท่านยกเลิกการเดินทางและมีผลทำให้คณะเดินทางไม่ครบตามจำนวนที่บริษัทฯ กำหนดไว้ (30 ท่านขึ้นไป) เนื่องจากเกิดความเสียหายต่อทางบริษัทฯ และผู้เดินทางอื่นที่เดินทางในคณะเดียวกัน บริษัทฯ ต้องนำไปชำระค่าเสียหายต่าง ๆ ที่เกิดจากการยกเลิกของท่าน
- **คณะผู้เดินทางจำนวน 30 ท่านขึ้นไป จึงออกเดินทาง** ในกรณีที่มีผู้เดินทางไม่ถึง 30 ท่าน ขอสงวนสิทธิ์เลื่อนวันเดินทาง , ยกเลิกการเดินทาง หรือมีการเปลี่ยนแปลงราคา โดยทางบริษัทฯ จะแจ้งให้ท่านทราบล่วงหน้า 10 วันก่อนการเดินทาง
- **กรณีที่ท่านต้องออกตัวภายใน** เช่น (ตัวเครื่องบิน, ตัวรถทัวร์, ตัวรถไฟ) กรุณาสอบถามที่เจ้าหน้าที่ทุกครั้งก่อนทำการออกตัว เนื่องจากสายการบินอาจมีการปรับเปลี่ยนไฟล์ทบิน หรือเวลาบิน โดยไม่ได้แจ้งให้ทราบล่วงหน้า ทางบริษัทฯ จะไม่รับผิดชอบใด ๆ ในกรณี ถ้าท่านออกตัวภายในโดยไม่แจ้งให้ทราบและหากไฟล์ทบินมีการปรับเปลี่ยนเวลาบินเพราะถือว่าท่านยอมรับในเงื่อนไขดังกล่าว
- กรณีผู้เดินทางที่ต้องการความช่วยเหลือเป็นพิเศษ เช่น การขอใช้วีลแชร์ที่สนามบิน กรุณาแจ้งบริษัทฯ อย่างน้อย 7 วันก่อนการเดินทาง หรือเริ่มตั้งแต่ท่านจองทัวร์ มิฉะนั้นทางบริษัทฯ ไม่สามารถจัดการได้ล่วงหน้า ทางบริษัทฯ ขอสงวนสิทธิ์ในการเรียกเก็บค่าใช้จ่ายตามจริงที่เกิดขึ้นกับผู้เดินทาง (ถ้ามี)
- กรณีใช้หนังสือเดินทางราชการ (เล่มน้ำเงิน) เดินทางเพื่อการท่องเที่ยวกับคณะทัวร์ หากท่านถูกปฏิเสธในการเข้า - ออกประเทศใด ๆ ก็ตาม ทางบริษัทฯ ขอสงวนสิทธิ์ไม่คืนค่าทัวร์และรับผิดชอบใด ๆ ทั้งสิ้น
- กรณีท่านเป็นอิสลาม ไม่สามารถทานอาหารบางประเภทได้ โปรดระบุให้ชัดเจนก่อนทำการจอง กรณีแจ้งล่วงหน้าก่อนเดินทางกะทันหัน อาจมีค่าใช้จ่ายเพิ่มเติม
- เมื่อท่านได้ชำระเงินมัดจำหรือทั้งหมด ทางบริษัทฯ จะถือว่าท่านรับทราบและยอมรับในเงื่อนไขต่างๆ ของบริษัทฯ ที่ได้ระบุไว้ในรายการทัวร์ทั้งหมด

รายละเอียดเพิ่มเติม

- บริษัทฯ มีสิทธิ์ในการเปลี่ยนแปลงโปรแกรมทัวร์ในกรณีที่เกิดเหตุสุดวิสัยจนไม่อาจแก้ไขได้
- เที่ยวบิน , ราคาและรายการท่องเที่ยว สามารถเปลี่ยนแปลงได้ตามความเหมาะสมโดยคำนึงถึงผลประโยชน์ของผู้เดินทางเป็นสำคัญ
- หนังสือเดินทางต้องมีอายุการใช้งานเหลือไม่น้อยกว่า 6 เดือน และบริษัทฯ รับเฉพาะผู้มีจุดประสงค์เดินทางเพื่อท่องเที่ยวเท่านั้น (หนังสือเดินทางต้องมีอายุเหลือใช้งานไม่น้อยกว่า 6 เดือน บริษัทฯ ไม่รับผิดชอบหากอายุเหลือไม่ถึงและไม่สามารถเดินทางได้)
- ทางบริษัทฯ จะไม่รับผิดชอบใดๆ ทั้งสิ้น หากเกิดความล่าช้าของสายการบิน,สายการบินยกเลิกบิน , การประท้วง, การนัดหยุดงาน, การก่อกวนจลาจล หรือกรณีท่านถูกปฏิเสธการเข้าหรือออกเมืองจากเจ้าหน้าที่ตรวจคนเข้าเมือง หรือ เจ้าหน้าที่กรมแรงงานทั้งจากไทยและต่างประเทศซึ่งอยู่นอกเหนือความ



รับผิดชอบของบริษัทฯหรือเหตุภัยพิบัติทางธรรมชาติ(ซึ่งลูกค้าจะต้องยอมรับในเงื่อนไขในกรณีที่เกิดเหตุสุดวิสัย ซึ่งอาจจะปรับเปลี่ยนโปรแกรมตามความเหมาะสม)

- ทางบริษัทฯจะไม่รับผิดชอบใดๆทั้งสิ้น หากผู้เดินทางประสบเหตุสภาวะฉุกเฉินจากโรคประจำตัว ซึ่งไม่ได้เกิดจากอุบัติเหตุในรายการท่องเที่ยว(ซึ่งลูกค้าจะต้องยอมรับในเงื่อนไขในกรณีที่เกิดเหตุสุดวิสัย ซึ่งอยู่นอกเหนือความรับผิดชอบของบริษัทฯ)
- ทางบริษัทฯจะไม่รับผิดชอบใดๆทั้งสิ้น หากท่านใช้บริการของทางบริษัทฯไม่ครบ อาทิ ไม่เที่ยวบางรายการ,ไม่ทานอาหารบางมื้อ,เพราะค่าใช้จ่ายทุกอย่างทางบริษัทฯได้ชำระค่าใช้จ่ายให้ตัวแทนต่างประเทศแบบเหมาจ่ายขาด ก่อนเดินทางเรียบร้อยแล้วเป็นการชำระเหมาขาด
- ทางบริษัทฯจะไม่รับผิดชอบใดๆทั้งสิ้น หากเกิดสิ่งของสูญหายจากการโจรกรรมและหรือเกิดอุบัติเหตุที่เกิดจากความประมาทของนักท่องเที่ยวเองหรือในกรณีที่กระเป๋าเกิดสูญหายหรือชำรุดจากสายการบิน
- กรณีที่การตรวจคนเข้าเมืองทั้งที่กรุงเทพฯและในต่างประเทศปฏิเสธมิให้เดินทางออกหรือเข้าประเทศที่ระบุไว้ในรายการเดินทาง บริษัทฯขอสงวนสิทธิ์ที่จะไม่คืนค่าบริการไม่ว่ากรณีใดๆทั้งสิ้น
- ตัวเครื่องบินเป็นตัวราคาพิเศษ กรณีที่ท่านไม่เดินทางพร้อมคณะไม่สามารถนำมาเลื่อนวันหรือคืนเงินและไม่สามารถเปลี่ยนชื่อได้หากมีการปรับราคาบัตรโดยสารสูงขึ้น ตามอัตราค่าน้ำมันหรือค่าเงินแลกเปลี่ยนทางบริษัท สงวนสิทธิ์ปรับราคาตัวดังกล่าว
- เมื่อท่านตกลงชำระเงินไม่ว่าทั้งหมดหรือบางส่วนผ่านตัวแทนของบริษัทฯหรือชำระโดยตรงกับทางบริษัทฯ ทางบริษัทฯจะถือว่าท่านได้ยอมรับในเงื่อนไขข้อตกลงต่างๆที่ได้ระบุไว้ข้างต้นนี้แล้วทั้งหมด
- กรุ๊ปที่เดินทางช่วงวันหยุดหรือเทศกาลที่ต้องการันตีมัดจำกับสายการบินหรือผ่านตัวแทนในประเทศหรือต่างประเทศ รวมถึงเที่ยวบินพิเศษ เช่น Charter Flight , Extra Flight จะไม่มีการคืนเงินมัดจำหรือค่าทัวร์ทั้งหมด
- ในกรณีของ PASSPORT นั้น จะต้องไม่มีการชำรุด เปียกน้ำ การขีดเขียนรูปต่างๆหรือแม้กระทั่งตราปั้มลายการ์ตูน ที่ไม่ใช่การประทับตราอย่างเป็นทางการของตม. กรุณาตรวจสอบ PASSPORT ของท่านก่อนการเดินทางทุกครั้ง หาก ตม.ปฏิเสธการเข้า-ออกเมืองของท่าน ทางบริษัทฯจะไม่รับผิดชอบใดๆทั้งสิ้น
- กรณีมี “คดีความ” ที่ไม่อนุญาตให้ท่านเดินทางออกนอกประเทศได้ โปรดทำการตรวจสอบก่อนการจองทัวร์ว่าท่านสามารถเดินทางออกนอกประเทศได้หรือไม่ ถ้าไม่สามารถเดินทางได้ ซึ่งเป็นสิ่งที่อยู่เหนือการควบคุมของบริษัทฯ ทางบริษัทฯจะไม่รับผิดชอบใดๆทั้งสิ้น
- กรณี “หญิงตั้งครรภ์” ท่านจะต้องมีใบรับรองแพทย์ ระบุชัดเจนว่าสามารถเดินทางออกนอกประเทศได้ รวมถึงรายละเอียดอายุครรภ์ที่ชัดเจน สิ่งนี้อยู่เหนือการควบคุมของบริษัทฯ ทางบริษัทฯจะไม่รับผิดชอบใดๆทั้งสิ้น



บริษัท บ้านโฮลidayเทรเวล จำกัด

6/19 ซอยลาดพร้าว 101 แยก 42

แขวงคลองจั่น เขตบางกะปิ กรุงเทพฯ 10240

Tel: 02 376 0507-11

www.banholiday.com

Line ID: @baanholiday

ใบอนุญาตเลขที่: 11/07250

E-mail: baanholiday@hotmail.com



**** ก่อนตัดสินใจจองทัวร์ควรอ่านเงื่อนไขการเดินทางและรายการทัวร์อย่างละเอียดทุกหน้าอย่างถ่องแท้
แล้วจึงมัดจำเพื่อประโยชน์ของท่านเอง ทางบริษัทฯจะถือว่า ท่านรับทราบและยอมรับในเงื่อนไขต่างๆ
ของบริษัทฯที่ได้ระบุในรายการทัวร์ทั้งหมด****
