



BHT9240494 ทัวร์ญี่ปุ่น PRO FUKUOKA KITAKYUSHU YUFUIN FREE DAY 5D 3N

Pro Guarantee QUALITY

Pro JAPAN
ฟุกุโอกะ คิตะคิวชู ยูฟูอิน *Freeday*

SPECIAL

Japan Set
ราคาเริ่มต้น

22,999

Highlight
วัดนินโซอิน ศาลเจ้ามียาจิดาเกะ ปราสาทโคคุระ ศาลเจ้าดาไซฟุ
หมู่บ้านยูฟูอิน ทะเลสาบคิริน ซุปปิ้งย่านเท็นจิน ลาลาพอก กันดั้ม

PJP70-VZ
vietjet air 5 วัน 3 คืน
เดินทาง มกราคม 67 เป็นต้นไป

น้ำหนักกระเป๋า 20 กก. รวมประกันอุบัติเหตุ น้ำดื่มวันละ 1ขวด



☀️ DAY
5

🌙 NIGHT
3

FUKUOKA

PJP70-VZ

PRO FUKUOKA KITAKYUSHU YUFUIN FREE DAY



เที่ยวบินขาไป

Flight **VZ810**

From **BANGKOK** To **FUKUOKA**

Departure Time **00.45** **BKK**

Arrival Time **07.55** **FUK**

vietjet Air.com

เที่ยวบินขากลับ

Flight **VZ811**

From **FUKUOKA** To **BANGKOK**

Departure Time **08.55** **FUK**

Arrival Time **13.00** **BKK**

vietjet Air.com

DAY	PROGRAM	MEAL			HOTEL
		B	L	D	

1 สนามบินสุวรรณภูมิ-สนามบินฟูกุโอกะ

2 สนามบินฟูกุโอกะ-วัดนันโซอิน-ศาลเจ้ามียากิตาเกะ-ปราสาทโคคุระ-คิตะ คิวชูเอทท์เลด

3 หมู่บ้านยูฟูอิน-ทะเลสาบคินริน-ศาลเจ้าดาไซฟู-ศาลเจ้าคามาดะ-ดิวิตี้พีร์-ลาลาพอร์ต

4 อีสระฟรีเดย์ หรือท่องเที่ยวตามอริยาตัย (มีไกด์แนะนำการเดินทาง)

5 สนามบินฟูกุโอกะ-สนามบินสุวรรณภูมิ

-	🍴	-	TETORA KITAKYUSHU หรือเทียบเท่า ★★★★
🍴	-	-	CROSSLIFE HAKATA HOTEL หรือเทียบเท่า ★★★★
🍴	-	-	CROSSLIFE HAKATA HOTEL หรือเทียบเท่า ★★★★



**** รายการทัวร์สามารถปรับเปลี่ยนได้ตามความเหมาะสม โดยไม่ต้องแจ้งให้ทราบล่วงหน้า ****



อัตราค่าบริการ

กำหนดการ	ราคาผู้ใหญ่ / เด็ก พักห้อง: 2-3 ท่าน	พักเดี่ยวเพิ่ม
25-29 มกราคม 2567	22,999 บาท	6,900 บาท
02-06 กุมภาพันธ์ 2567	27,999 บาท	6,900 บาท
09-13 กุมภาพันธ์ 2567	27,999 บาท	6,900 บาท
13-17 กุมภาพันธ์ 2567	27,999 บาท	6,900 บาท
27 กุมภาพันธ์-02 มีนาคม 2567	26,999 บาท	6,900 บาท
15-19 มีนาคม 2567	31,999 บาท	6,900 บาท
20-24 มีนาคม 2567	31,999 บาท	6,900 บาท
02-06 เมษายน 2567	30,999 บาท	6,900 บาท
06-10 เมษายน 2567	31,999 บาท	6,900 บาท
13-17 เมษายน 2567	37,999 บาท	6,900 บาท
18-22 เมษายน 2567	28,999 บาท	6,900 บาท
25-29 เมษายน 2567	31,999 บาท	6,900 บาท
26-30 เมษายน 2567	32,999 บาท	6,900 บาท
02-06 พฤษภาคม 2567	32,999 บาท	6,900 บาท
03-07 พฤษภาคม 2567	32,999 บาท	6,900 บาท
15-19 พฤษภาคม 2567	26,999 บาท	6,900 บาท
16-20 พฤษภาคม 2567	26,999 บาท	6,900 บาท
17-21 พฤษภาคม 2567	26,999 บาท	6,900 บาท
22-26 พฤษภาคม 2567	26,999 บาท	6,900 บาท
23-27 พฤษภาคม 2567	26,999 บาท	6,900 บาท
24-28 พฤษภาคม 2567	26,999 บาท	6,900 บาท
30 พฤษภาคม-03 มิถุนายน 2567	29,999 บาท	6,900 บาท
01-05 มิถุนายน 2567	27,999 บาท	6,900 บาท
06-10 มิถุนายน 2567	26,999 บาท	6,900 บาท
07-11 มิถุนายน 2567	26,999 บาท	6,900 บาท
12-16 มิถุนายน 2567	26,999 บาท	6,900 บาท
13-17 มิถุนายน 2567	26,999 บาท	6,900 บาท
20-24 มิถุนายน 2567	26,999 บาท	6,900 บาท
27 มิถุนายน-01 กรกฎาคม 2567	26,999 บาท	6,900 บาท



อัตราค่าบริการ

กำหนดการ	ราคาผู้ใหญ่ / เด็ก พักห้อง: 2-3 ท่าน	พักเดี่ยวเพิ่ม
28 มิถุนายน-02 กรกฎาคม 2567	26,999 บาท	6,900 บาท
03-07 กรกฎาคม 2567	26,999 บาท	6,900 บาท
05-09 กรกฎาคม 2567	26,999 บาท	6,900 บาท
10-14 กรกฎาคม 2567	26,999 บาท	6,900 บาท
11-15 กรกฎาคม 2567	26,999 บาท	6,900 บาท
12-16 กรกฎาคม 2567	26,999 บาท	6,900 บาท
19-23 กรกฎาคม 2567	29,999 บาท	6,900 บาท
20-24 กรกฎาคม 2567	27,999 บาท	6,900 บาท
24-28 กรกฎาคม 2567	29,999 บาท	6,900 บาท
27-31 กรกฎาคม 2567	29,999 บาท	6,900 บาท
28 กรกฎาคม-01 สิงหาคม 2567	29,999 บาท	6,900 บาท
31 กรกฎาคม-04 สิงหาคม 2567	27,999 บาท	6,900 บาท
02-06 สิงหาคม 2567	27,999 บาท	6,900 บาท
08-12 สิงหาคม 2567	29,999 บาท	6,900 บาท
09-13 สิงหาคม 2567	29,999 บาท	6,900 บาท
10-14 สิงหาคม 2567	29,999 บาท	6,900 บาท
16-20 สิงหาคม 2567	26,999 บาท	6,900 บาท
21-25 สิงหาคม 2567	26,999 บาท	6,900 บาท
23-27 สิงหาคม 2567	26,999 บาท	6,900 บาท
27-31 สิงหาคม 2567	26,999 บาท	6,900 บาท
29 สิงหาคม-02 กันยายน 2567	26,999 บาท	6,900 บาท
30 สิงหาคม-03 กันยายน 2567	26,999 บาท	6,900 บาท
04-08 กันยายน 2567	25,999 บาท	6,900 บาท
05-09 กันยายน 2567	25,999 บาท	6,900 บาท
06-10 กันยายน 2567	25,999 บาท	6,900 บาท
11-15 กันยายน 2567	25,999 บาท	6,900 บาท
12-16 กันยายน 2567	25,999 บาท	6,900 บาท
13-17 กันยายน 2567	25,999 บาท	6,900 บาท
18-22 กันยายน 2567	25,999 บาท	6,900 บาท



อัตราค่าบริการ

กำหนดการ	ราคาผู้ใหญ่ / เด็ก พักห้องละ 2-3 ท่าน	พักเดี่ยวเพิ่ม
19-23 กันยายน 2567	25,999 บาท	6,900 บาท
20-24 กันยายน 2567	25,999 บาท	6,900 บาท
26-30 กันยายน 2567	25,999 บาท	6,900 บาท
27 กันยายน-01 ตุลาคม 2567	26,999 บาท	6,900 บาท
30 กันยายน-04 ตุลาคม 2567	27,999 บาท	6,900 บาท
01-05 ตุลาคม 2567	27,999 บาท	6,900 บาท
03-07 ตุลาคม 2567	27,999 บาท	6,900 บาท
04-08 ตุลาคม 2567	28,999 บาท	6,900 บาท
05-09 ตุลาคม 2567	28,999 บาท	6,900 บาท
06-10 ตุลาคม 2567	27,999 บาท	6,900 บาท
08-12 ตุลาคม 2567	27,999 บาท	6,900 บาท
09-13 ตุลาคม 2567	31,999 บาท	6,900 บาท
11-15 ตุลาคม 2567	33,999 บาท	6,900 บาท
12-16 ตุลาคม 2567	32,999 บาท	6,900 บาท
13-17 ตุลาคม 2567	30,999 บาท	6,900 บาท
16-20 ตุลาคม 2567	29,999 บาท	6,900 บาท
19-23 ตุลาคม 2567	30,999 บาท	6,900 บาท
20-24 ตุลาคม 2567	30,999 บาท	6,900 บาท
21-25 ตุลาคม 2567	30,999 บาท	6,900 บาท
22-26 ตุลาคม 2567	30,999 บาท	6,900 บาท

จอยแลนต์ไม่ใช้ตัวเครื่องบิน หักออกท่านละ 6,000 บาท

ราคาเด็กอายุไม่ถึง 2 ปี ณ วันเดินทาง (Infant) ท่านละ 10,000 บาท (ไม่มีที่นั่งบนเครื่องบิน)

อัตรานี้ ยังไม่รวมค่าทิปคนขับรถ ไกด์ท้องถิ่นตามธรรมเนียม (ชำระทุกท่านยกเว้น ทารกอายุไม่เกิน 2 ปี)

ขอเก็บค่าทิปไกด์และคนขับรถ ท่านละ 2,000 บาท ต่อท่าน/ทริป
ณ สนามบินในวันเช็กอิน





DAY 1 กรุงเทพฯ (สนามบินสุวรรณภูมิ)

คณะพร้อมกันที่สนามบิน



สนามบินสุวรรณภูมิ

อาคาร **ผู้โดยสารขาออก** เคาน์เตอร์ **VIETJET AIR**
เวลา **21.00 น.** เที่ยวบิน **VZ810**

ท่านจะพบกับเจ้าหน้าที่ส่งทิวทัศน์และหัวหน้าทัวร์ของ คอยให้บริการต้อนรับท่านอย่างอบอุ่นแจกเอกสารการเดินทาง และอำนวยความสะดวกท่านคณะเช็คอินและโหลดสัมภาระ

เดินทางโดยสายการบิน

vietjet Air.com



เนื่องจากตัวเครื่องบินของคุณจะเป็นตัวสุ่มระบบ Random ไม่สามารถเลือกที่นั่งได้ที่นั่งอาจจะไม่ได้ที่นั่งติดกัน และไม่สามารถเลือกช่วงที่นั่งบนเครื่องบินได้ในคณะ ซึ่งเป็นไปตามเงื่อนไขของสายการบิน

BKK



FUK



เที่ยวบิน

เวลาออก

ถึงจุดหมาย

VZ810

00.45

07.55



(GMT+2)

เวลาที่ญี่ปุ่นเร็วกว่าไทย 2 ชั่วโมง

กรุณาปรับเวลาของท่าน เพื่อให้ตรงกับเวลานัดหมาย



ใช้เวลาเดินทาง **05 ชั่วโมง 55 นาที**





หากต้องการ น้ำหนักกระเป๋าเพิ่มเติม ระบุชื้อที่นั่ง สั่งจองอาหารล่วงหน้า ท่านสามารถแจ้งชื่อเพิ่มเติม และต้องแจ้งก่อนเดินทาง 7 วัน หากน้อยกว่า 7 วัน ขอสงวนสิทธิ์ไม่รับจองทุกกรณี

หากต้องการระบุที่นั่ง

ต้องการระบุที่นั่ง	ราคาต่อท่าน/ต่อเที่ยวบิน (1 ขา)
PREMIUM SEAT (3-8)	650 บาท
NORMAL SEAT (25-36)	250 บาท

ชื้อน้ำหนักกระเป๋าเพิ่ม

ต้องการชื้อน้ำหนักกระเป๋าเพิ่มเติม	ราคาต่อท่าน/ต่อเที่ยวบิน (1ขา)
15 Kgs	1,200 บาท
20 Kgs	1,600 บาท

หมายเหตุ: การซื้อสัมภาระใต้ท้องเครื่องเพิ่มเติม สามารถซื้อเพิ่มเติมได้สูงสุด 20 กิโลกรัม

สั่งอาหารเพิ่มเติม

เมนูอาหาร	ราคาต่อท่าน/ต่อเที่ยวบิน (1ขา)
ข้าวไก่เทอริยากิ + น้ำเปล่า	200 บาท
ข้าวแกงเขียวหวานไก่ + น้ำดื่ม	200 บาท
ไก่อบสมุนไพร + บะหมี่ + น้ำดื่ม	200 บาท

***** เมนูอาหารอาจมีการเปลี่ยนแปลง ทั้งนี้ขึ้นอยู่กับเที่ยวบิน *****

Green curry chicken with rice and water

Chicken teriyaki with rice and water

Chicken roasted with herb and noodle and water





📍 00.30 น.

07.55 📍

กรุงเทพฯ

นำท่านเดินทางสู่ฟุคุโอกะ (ใช้เวลาเดินทางประมาณ 5 ชั่วโมง)

ฟุคุโอกะ

เวลาที่ถึงประเทศญี่ปุ่นเร็วกว่าเวลาประเทศไทย 2 ชั่วโมง

DAY 2

สนามบินฟุคุโอกะ - วัดนันโซอิน - ศาลเจ้ามียากิดาเกะ
ปราสาทโคคุระ - คิตะ คิวชูเอาก์เลต

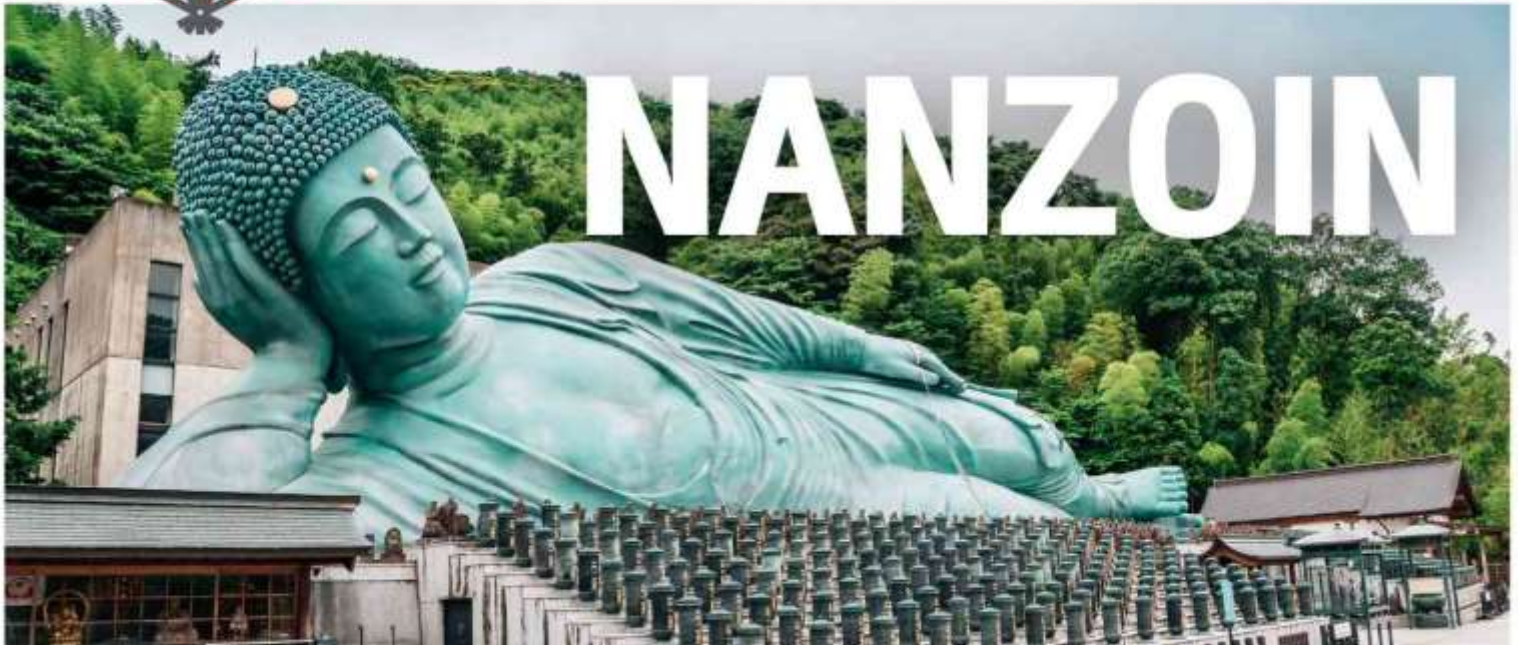
07.55 น.

เดินทางถึงสนามบินฟุคุโอกะ หลังผ่านพิธีตรวจคนเข้าเมืองแล้ว

** สำคัญมาก !! ประเทศญี่ปุ่นไม่อนุญาตให้นำอาหารสด จำพวก เนื้อสัตว์ ผัก ผลไม้ เข้าประเทศ หากฝ่าฝืนมีโทษปรับและจับ **



คำเตือน: กล้วย-กล้วยง และยาเสพติดทุกชนิด เป็นสิ่งผิดกฎหมายในประเทศญี่ปุ่น โดยหากมีไว้ในครอบครอง เมื่อนำเข้าและส่งออก มีโทษจำคุกไม่เกิน 7 ปี กรณีมีไว้ในครอบครองเพื่อจำหน่าย มีโทษจำคุกไม่เกิน 10 ปี และปรับไม่เกิน 3 ล้านบาท



NANZOIN

นำท่านเดินทางสู่ วัดนันโซอิน หรือ "วัดพระนอน" จุดเด่นคือพระพุทธรูปสำริดขนาดใหญ่ "นินโซอินไดบุตสึ (Nanzoin Daibutsu)" ซึ่งกล่าวกันว่าเป็นพระพุทธรูปสำริดที่ใหญ่ที่สุดในโลก โดยมีขนาดความยาว 41 เมตร ถูกแกะสลักจากทองสัมฤทธิ์ชิ้นเดียวแล้วหล่อแบบหล่อไล่ซี่ฝิ่ง หลายคนเชื่อว่ารูปปั้นนี้ถูกสร้างขึ้นเพื่อปกป้องชาวฟุคุโอกะจากภัยธรรมชาติ





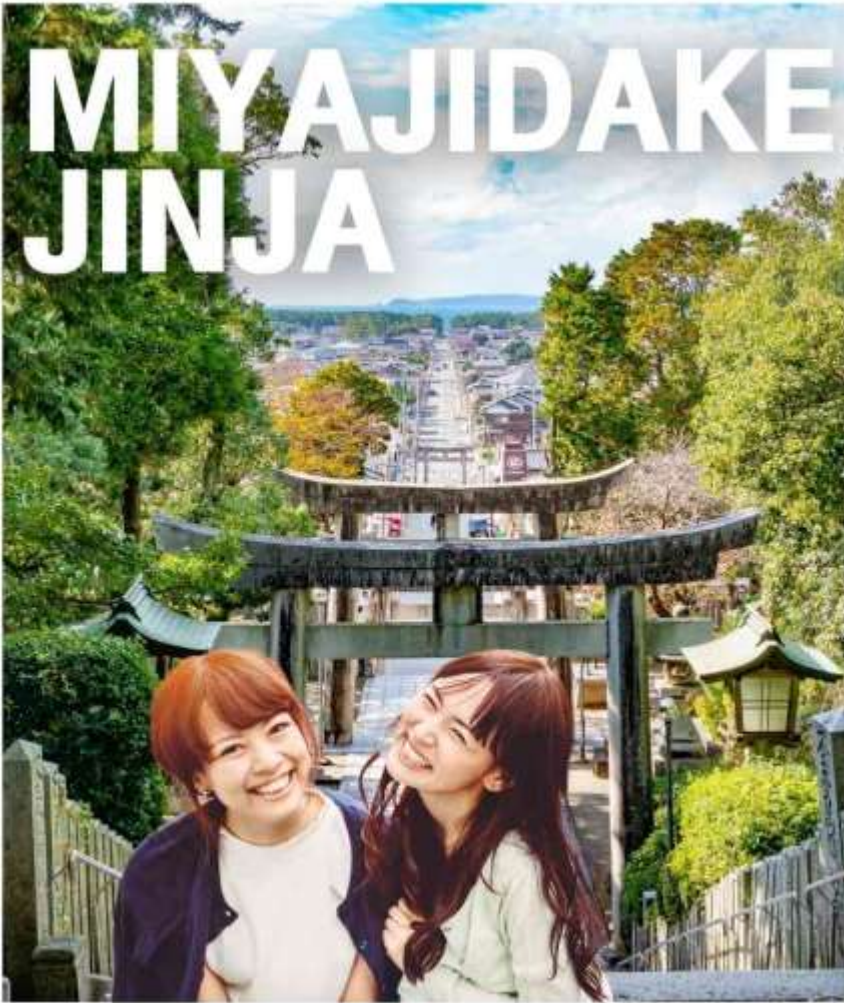
! ข้อควรระวังและข้อห้ามในการเข้าเยี่ยมชมวัดนันทโชอิน !

- ห้ามรับประทานอาหารและเครื่องดื่มระหว่างเดินภายในวัดนันทโชอิน
- ห้ามสูบบุหรี่ และห้ามดื่มเครื่องดื่มแอลกอฮอล์
- ห้ามพูดคุยเสียงดัง หรือกระทำการใดๆซึ่งเป็นการรบกวนผู้อื่น
- ห้ามใช้ไม้เซลฟี, stabilizer หรืออุปกรณ์ที่มีลักษณะเดียวกัน
- ห้ามเปิดเผยรอยสัก
- กรุณาแต่งตัวด้วยชุดสุภาพ หรือชุดที่ไม่เปิดเผยเนื้อหนังมากจนเกินไป



 รับประทานอาหารกลางวัน JAPANESE SET

นำท่านเดินทางสู่ศาลเจ้ามียาจิตากะ
(ใช้เวลาในการเดินทางประมาณ 50 นาที)



MIYAJIDAKE JINJA



ศาลเจ้ามียาจิดาเกะ

เป็นสถานที่ที่นักท่องเที่ยวนิยมเดินทางมามากที่สุด เป็นสถานที่ท่องเที่ยวที่หลายคนอยากมาดูพระอาทิตย์ตก เพราะวิวพระอาทิตย์ตกที่นี่ยิ่งสวยงามเป็นอย่างมากจึงได้กลายเป็นไฮไลท์เด่นของที่นี่เลยทีเดียว ศาลเจ้ามียาจิดาเกะ เป็นศาลเจ้าของผู้นับถือศาสนาชินโต ณ ที่แห่งนี้เป็นสถานที่ตั้งศาลเจ้าทั้งหมด 8 แห่ง จุดเด่นอยู่บริเวณศาลหลักจะมีเชือกขีเมะนะวะอันขนาดใหญ่ประดับไว้ซึ่งเป็นเอกลักษณ์ของที่นี่ และนอกจากนี้ทางเดินหินขึ้นมายังศาล เมื่อหันกลับไปจะเป็นวิวพระอาทิตย์ตกซึ่งจะเป็นทางยาวทอดลงไปหาน้ำทะเล



KOKURA CASTLE

ชมภายนอก ไม่รวมค่าเข้าชม

ปราสาทโคคุระ

เป็นปราสาทที่ได้รับการบูรณะอย่างดีเป็นพิเศษ สร้างขึ้นบนที่ราบลุ่ม จึงทำให้ที่นี่เป็นสัญลักษณ์สำคัญของเมืองคิตากิวชู ที่แห่งนี้เป็นปราสาทที่มีหอคอยแห่งเดียวที่ยังคงหลงเหลืออยู่ในจังหวัดฟูกูโอกะ ถือได้ว่าเป็นสถานที่ไฮไลท์ในหมู่นักท่องเที่ยวเลยทีเดียว เหตุผลอีกประการก็คือ มียาโมโตะ มูซาชิ ปรมาจารย์นักดาบผู้โด่งดังในอดีตเคยสร้างบ้านอยู่ที่โคคุระแห่งนี้ และโรงฝึกสอนวิชดาบของเขาก็ตั้งอยู่ที่นี้ด้วยเช่นกัน คนที่รักและชื่นชอบธรรมชาติจะต้องเพลิดเพลินไปกับการเดินเล่นตามแนวแม่น้ำมูราซากิที่เป็นชื่อของย่านการค้านี้ได้ด้วยเช่นกัน





คิตะ คิวชูเอาท์เลต นำท่านช้อปปิ้ง อิสระตามอัธยาศัย
เพื่อไม่เป็นการรบกวนเวลาของท่าน อิสระอาหารเย็นตามอัธยาศัย



 **อิสระรับประทานอาหารเย็น ตามอัธยาศัย**



ที่พักคืนนี้
TETORA KITAKYUSHU HOTEL
หรือเทียบเท่าระดับ 3 ดาว





DAY 3 หมู่บ้านยูฟูอิน-ทะเลสาบคินริน-ศาลเจ้าดาไซฟู-ศาลเจ้าคามาดะ ดิวิทีฟรี-ลาลาพอร์ต



รับประทานอาหารเช้า ณ อาหารห้องโรงแรม



หมู่บ้านยูฟูอินฟลอริล (Yufuin Floral Village)

ตั้งอยู่ที่เมืองยูฟูอิน จังหวัดโออิตะ เป็นแหล่งท่องเที่ยวที่โดดเด่นมากๆ เป็นอีกหนึ่งแลนด์มาร์กที่สำคัญ โดยหมู่บ้านยูฟูอินแห่งนี้จะเป็นหมู่บ้านจำลองสไตล์ยุโรป มีกลิ่นอายยุโรปโบราณ มีบ้านอิฐที่แสนคลาสสิกเรียงรายอยู่บนถนนสายเล็กๆ ประดับประดาไปด้วยดอกไม้บานชนิด มีร้านอาหารบรรยากาศเก๋ๆและร้านขายของที่ระลึกที่มีความแฮนด์เมดไม่เหมือนใคร ไม่ว่าจะเป็นของเล่น ของสะสมทั้งญี่ปุ่นและต่างประเทศ สิ่งที่เราเรียกได้ว่าเป็นไฮไลท์ของที่นี่ก็ต้องเดินไปสุดทางของย่านร้านค้าต่างๆ ซึ่งก็จะพบกับทะเลสาบคินริน (Kinrin Lake) เป็นทะเลสาบขนาดกลาง มีภูเขาเป็นฉากหลัง



Kinrin Lake



อิสระรับประทานอาหารกลางวัน ตามอัธยาศัย



Yufuin



หมู่บ้านยูฟูอิน



นำท่านเดินทางสู่ศาลเจ้าดาไซฟู (ใช้เวลาเดินทางประมาณ 2 ชั่วโมง)



ศาลเจ้าดาไซฟู



DAZAIFU TENMANGU

ศาลเจ้าดาไซฟุเท็มมังกุ



ศาลเจ้าอายุเก่าแก่กว่าพันปี ที่ถูกสร้างขึ้นมาตั้งแต่สมัยยุคเฮอัน (Heian) จุดมุ่งหมายในการสร้างขึ้นมาเพื่อสักการะ บริเวณหน้าศาลเจ้ามีรูปปั้นวัว เชื่อกันว่าถ้าได้ลูบตรงจุดไหน จะทำให้จุดนั้นสุขภาพดีไปด้วย ถ้าลูบบริเวณหัว บริเวณเขา ก็จะเชื่อว่า มีหัวดี เรียนดี



KAMADO JINJA



ศาลเจ้าคามาดะ

หนึ่งในศาลเจ้าชื่อดังแห่งเมืองดาไซฟุ ที่ศาลเจ้าแห่งนี้เป็นศาลเจ้าเก่าแก่กว่า 1,350 ปี ตั้งอยู่ที่ภูเขาโฮมันซึ่งเป็นภูเขาศักดิ์สิทธิ์ ตัวศาลเจ้านั้นแยกออกเป็น 2 ส่วนคือบริเวณตีนเขาและบริเวณยอดเขา ศาลเจ้าแห่งนี้ขึ้นชื่อในเรื่องของการขอพรด้าน "ความรัก" ที่สำนักงานศาลเจ้าซึ่งเป็นจุดจำหน่ายเครื่องราง แพนป้ายขอพรนั้น ยังมีจุดเด่นที่การออกแบบที่ทันสมัย โดยฝีมือของนักออกแบบภายในชื่อดังระดับโลก คุณมาซามิจิ คาตายาม



DUTY FREE



ศูนย์ช้อปปิ้งสินค้า DUTY FREE ให้ท่านได้เลือกซื้อเลือกชมสินค้าปลอดภาษี



LALAPORT

กันดั้มแห่งฟูกุโอกะ ตั้งอยู่หน้าบริเวณห้าง Mitsui Shopping Park LaLaport Fukuoka กันดั้มตัวนี้ คือ "RX-93ffv Gundam" ตัวใหม่ล่าสุด ให้ท่านถ่ายภาพตามอัธยาศัย



ที่พักคืนนี้ ★★★★★



อิสระรับประทานอาหารเย็น ตามอัธยาศัย



DAY 4 อิสระท่องเที่ยวตามอัธยาศัย (NO BUS)

🍴 รับประทานอาหารเช้า ณ ห้องอาหารโรงแรม

RECOMMENDED



ย่านช้อปปิ้งเท็นจิน

หรือ จะเรียกอีกอย่างว่า "Downtown Area ของเมือง ฟุกุโอกะ" ก็ได้ซึ่งย่านแห่งนี้ จะเรียกว่าเป็นย่านที่เปรียบเสมือนหัวใจของเมือง แล้วยังถือว่าเป็นย่านที่มีความสำคัญมากๆ ของเกาะคิวชูเลยทีเดียว ย่านนี้มีให้เลือกเดินชิลกันแบบจุใจสุดๆ ไม่ว่าจะเป็นร้านค้าต่างๆ ที่เรียงรายอยู่เต็มสองข้างฝั่งถนน ถนนคนเดิน ไปจนถึงห้างใหญ่ๆ มารวมตัวกันอยู่มากมายสินค้าให้เลือกซื้อหลากหลายชนิดตั้งแต่ เครื่องใช้ไฟฟ้า เสื้อผ้า แบรินเนอร์หนังสือ เครื่องสำอางต่างๆ รวมไปถึงร้านอาหารอีกมากมาย

เทนจินเซนทรัลพาร์ค

เป็นส่วนสาธารณะที่ตั้งอยู่ริมธาร มีต้นซากุระไซเมอิ โยชิโนะที่จะปลูกในสวนช่วงฤดูใบไม้ผลิมากกว่า 50 ต้น เมื่อดอกไม้บานก็จะจัดเทศกาลขึ้นที่นี่ เดินต่อไปอีกไม่กี่นาทีจะพบกับ HARENO GARDEN ซึ่งเป็นพื้นที่สาธารณะแห่งใหม่ย่านเทนจิน สวนแห่งนี้ไม่ว่าจะเป็นช่วงเวลากลางวันหรือกลางคืนก็ล้วนคึกคักเนื่องจากที่นี่เป็นทั้งท่าเรือหลักสำหรับล่องเรือชมเมืองฟุกุโอกะนั้นเอง



RECOMMENDED



ฮากาตะ

เป็นศูนย์กลางความเจริญของคิวชูทั้งในด้านการเมือง การค้า วัฒนธรรม อาหารที่เป็นจุดเด่นของที่นี่ที่พลาดไม่ได้เลยก็คือ ราเม็ง หม้อไฟเครื่องใน หม้อไฟไก่ นั่นเอง ที่แห่งนี้มีการกินที่เป็นเอกลักษณ์ มีร้านอาหารแบบแผงลอย รวมไปถึงบาร์ เหล่าอีกด้วย สถานที่แห่งนี้อยู่ใกล้กับย่านสถานีฟุกุโอกะ ย่านเทนจิน ซึ่งใกล้กับแหล่งช้อปปิ้งมากมายให้ท่านได้เลือกกินเลือกช้อปปิ้งได้ตามอัธยาศัย

อิสระรับประทานอาหารกลางวัน และอาหารเย็น ตามอัธยาศัย มีโค้ดแนะนำร้านอาหารให้กับทุกท่าน

ที่พักรับรอง



CROSSLIFE HAKATA HOTEL หรือเทียบเท่าระดับ 3 ดาว





DAY 5 สนามบินฟูคุโอกะ-กรุงเทพ-สนามบินสุวรรณภูมิ



บริการอาหารเช้า แบบ BOX SET



08.55 น.

13.00 น.



ฟูคูโอกะ

กรุงเทพฯ

นำท่านเดินทางกลับสู่ประเทศไทย (ใช้เวลาเดินทางประมาณ 5 ชั่วโมง)



การให้บริการของรถบัสนำเที่ยวในประเทศญี่ปุ่น ตามกฎหมายของญี่ปุ่น สามารถให้บริการได้วันละไม่เกิน 12 ชั่วโมง ไม่สามารถเพิ่มเวลาได้จึงขอสงวนสิทธิ์ในการปรับเปลี่ยนตารางการท่องเที่ยวในรายการเดินทาง โดยมีคุณเตอร์กและคนขับจะเป็นผู้บริหารเวลาตามความเหมาะสม และโปรแกรมสามารถสลับปรับเปลี่ยนได้ โดยไม่ต้องแจ้งให้ทราบล่วงหน้า

ราคาทัวร์ **ไม่รวมค่าทิปคนขับรถ และโค้ดท้องถิ่นตามธรรมเนียม**

(ชำระทุกท่าน ยกเว้น การอายุไม่เกิน 2 ปี ยกเว้นให้)

ขอเก็บค่าทิปโค้ดและคนขับรถ

ณ สนามบินในวันเช็กอิน

ท่านละ 2,000 บาท/ทริป/ท่าน



ไม่สามารถยกเลิกการเดินทางได้ เนื่องจากเป็นราคาโปรโมชั่น (แต่สามารถเปลี่ยนผู้เดินทางได้ตามเงื่อนไขของสายการบิน)

สำคัญ การอ่านเงื่อนไขแบบท้ายโดยละเอียด

เพื่อประโยชน์สูงสุดของลูกค้าทุกท่าน หากชำระเงินแล้ว

ทางบริษัทฯ จะถือว่าท่านยอมรับเงื่อนไขแล้วและไม่สามารถเปลี่ยนแปลงเงื่อนไขได้

รายการทัวร์สามารถสลับ ปรับเปลี่ยนหรืองดไปบางรายการ

ได้ตามความเหมาะสม โดยไม่ต้องแจ้งให้ทราบล่วงหน้า

อันเนื่องมาจากสภาพอากาศ เหตุการณ์ทางธรรมชาติ เหตุการณ์เมือง สภาพการจราจร สายการบิน หรือ เหตุสุดวิสัยต่างๆ ทั้งนี้จะคำนึงถึงความปลอดภัย ความเป็นไปได้ และผลประโยชน์ของผู้เดินทางเป็นสำคัญ ทางผู้เดินทางจะไม่ฟ้องร้องใดๆ อันเนื่องมาจากได้รับทราบเงื่อนไขก่อนเดินทางแล้ว บริษัทฯ ขอสงวนสิทธิ์เริ่มและจบการให้บริการที่ สนามบินต้นทางขาไปเท่านั้น



กรณีผู้เดินทางมาจากต่างจังหวัด หรือต่างประเทศ และจะทำการสำรองตั๋วเครื่องบินหรือยานพาหนะอื่นๆ เพื่อใช้ในการเดินทางไปและกลับ ณ สนามบิน ทางบริษัทฯ จะไม่รับผิดชอบค่าใช้จ่ายเนื่องมาจาก เป็นค่าใช้จ่ายที่นอกเหนือจากโปรแกรมทัวร์





อัตราค่าบริการนี้รวม



ค่าตัวเครื่องบินโดยสารชั้นประหยัด ไป-กลับ พร้อมคณ
รวมค่าภาษีสนามบิน และค่าธรรมเนียมเชื้อเพลิง

ยกเว้น หากมีการประกาศปรับขึ้นจากทางสายการบินจะมีการเรียกเก็บเพิ่มเติมจากท่าน
ภายหลัง และเนื่องจากเป็นตัวกรุ๊ปไม่สามารถ อัพเกรดที่นั่งได้ และไม่สามารถเลื่อนวัน
เดินทางได้ ท่านต้องไป-กลับพร้อมกรุ๊ปเท่านั้น ทั้งนี้เป็นไปตามเงื่อนไขของสายการบิน



น้ำหนักกระเป๋า โหลดใต้ท้องเครื่องบินท่านละ

20 กิโลกรัม

(ขึ้นอยู่กับสายการบินที่ใช้ในการเดินทาง)



กระเป๋าถือขึ้นเครื่อง 1 ใบ

น้ำหนักไม่เกิน 7 กิโลกรัม

เป็นไปตามที่สายการบินกำหนด



ค่ารถโค้ชปรับอากาศนำเที่ยวและรับส่ง
ตามรายการที่ระบุไว้ในโปรแกรมทัวร์

ค่าที่พักตามที่ระบุในรายการหรือเทียบเท่าระดับเดียวกัน (พักห้องละ 2-3 ท่าน)

กรณีต้องการพัก 3 ท่าน ห้องขนาด TRP

การเสริมเตียงจะเป็น **Sofa Bed หรือ ที่นอนฟูก** ตามมาตรฐานของโรงแรมนั้น ๆ ไม่สามารถรีควอสได้ หากท่านไม่ประสงค์พักตามที่
โรงแรมจัดให้ ท่านต้องการชำระค่าบริการเพิ่มเติม เป็นห้องพักเดี่ยว และในกรณีโรงแรมนั้นๆ อยู่ในตัวเมือง แหล่งช้อปปิ้ง ห้องอาจมี
ขนาดเล็ก จึงไม่สามารถเสริมเตียงได้ ทางบริษัทอาจมีการจัดห้องให้ตามความเหมาะสม

กรณีต้องการพัก 2 ท่าน

หากประเภทห้อง ที่ท่านรีควอสมาเต็ม อาทิเช่น รีควอสห้องพักเป็น TWIN หรือ DOUBLE ทางบริษัทขอสงวนสิทธิ์ในการปรับประเภทห้อง
พัก เป็นตามที่โรงแรมมีอยู่ โดยไม่ต้องแจ้งให้ทราบล่วงหน้า

HOTEL



น้ำดื่ม
วันละ 1 ขวด



ค่าอาหาร

ตามรายการที่ระบุไว้ในโปรแกรมทัวร์



ค่าธรรมเนียมเข้าชมสถานที่
ตามรายการที่ระบุไว้ในโปรแกรมทัวร์

ค่าเบี้ยประกันอุบัติเหตุในการเดินทางท่องเที่ยวระหว่างการเดินทาง

โดย/ใน/ตาม/บน/ของ

วงเงินประกันท่านละ 1,000,000 บาท

ค่าประกันอุบัติเหตุและค่ารักษาพยาบาล คุ้มครองเฉพาะกรณีที่ได้รับอุบัติเหตุระหว่างการเดินทาง
ไม่คุ้มครองทั้งการสูญเสียบัตรประชาชนส่วนตัวและไม่คุ้มครองโรคประจำตัวของผู้เดินทาง





อัตราค่าบริการนี้ไม่รวม



ค่าใช้จ่ายส่วนตัวของผู้เดินทาง

ค่าโทรศัพท์, ค่าชกรีด, มีนินบาร์ภายในห้องพัก
ทีวีช่องพิเศษ และค่ายานพาหนะ ฯลฯ

ที่ไม่ได้ระบุไว้ในรายการทัวร์



- ค่าทำหนังสือเดินทาง

- ค่าวีซ่าและค่าดำเนินการยื่นขอวีซ่า

(สำหรับผู้ที่ไม่ได้ถือหนังสือเดินทางประเทศไทย)

ค่าธรรมเนียมวีซ่าเข้าประเทศญี่ปุ่น กรณีประกาศให้กลับมายืนร้องขอวีซ่าอีกครั้ง
เนื่องจากประเทศญี่ปุ่นได้รับประกาศยกเว้นเข้าประเทศให้กับคนไทยสำหรับผู้ประสงค์พำนักระยะสั้นในประเทศญี่ปุ่นไม่เกิน 15 วัน

ค่าใช้จ่ายซึ่งอยู่เหนือการควบคุมของบริษัทฯ

การนัดหยุดงาน ความล่าช้าของสายการบิน การประท้วง

การจลาจล

อุบัติเหตุทางธรรมชาติ

การถูกปฏิเสธไม่ให้ออกจากริมฝั่งจากเจ้าหน้าที่ตรวจคนเข้าเมือง
และ เจ้าหน้าที่กรมแรงงานทั้งในประเทศ และ ต่างประเทศ



ค่าน้ำหนักกระเป๋า

ที่เกินกว่าสายการบินกำหนด

หรือ

สัมภาระใหญ่กว่ามาตรฐาน



ค่าใช้จ่ายที่เกี่ยวข้องกับ COVID-19



ค่าใช้จ่ายที่เกี่ยวข้องกับภาษี

- ค่าภาษีน้ำมัน ที่สายการบินเรียกเก็บเพิ่ม ภาย
หลังที่บริษัทฯ ได้ออกขายโปรแกรมทัวร์ไปแล้ว
- ค่าภาษีมูลค่าเพิ่ม 7 % และ หัก ณ ที่จ่าย 3 %

T
A
X



- ค่าประกันสุขภาพ COVID-19

- ค่าตรวจ ATK หรือ RT-PCR (ถ้ามี)

ค่าตรวจ RT-PCR ก่อนออกเดินทาง 72 ชั่วโมง หรือ ATK 24
ชั่วโมงก่อนออกเดินทางจากประเทศไทย

การตรวจ RT-PCR ขาออกจากประเทศไทย ที่มีผลเป็นลบ ต้องตรวจก่อนเดินทางไม่เกิน 72 ชั่วโมง
และเป็นแบบฟอร์มที่ทางญี่ปุ่นกำหนดเท่านั้น ท่านต้องยื่นผลให้กับทางบริษัท กรณีเป็นบวกหรือติดโค
วิดต้องมีผลตรวจและใบรับรองแพทย์ใช้ในการยืนยัน เพื่อกำหนดย้ายวันเดินทาง หรือเก็บเครดิตการ
เดินทาง อาจมีการเก็บค่าใช้จ่ายตามจริง ทั้งนี้ขึ้นอยู่กับนโยบายของสายการบินและบริษัทผู้ค้า และ
ต้องยื่นใบรับรองผลการตรวจเป็นภาษาอังกฤษเท่านั้น

หากหน่วยงานรัฐบาลไทย หรือ ญี่ปุ่น มีการเปลี่ยนแปลงข้อกำหนดการ
กักตัวเพิ่มเติม หรือ ขอเรียกตัวเพิ่มเติม หรือ ขอเรียกตรวจโรคเพิ่มเติม
ทางผู้เดินทางจะต้องเป็นผู้รับผิดชอบค่าใช้จ่ายส่วนเกิน

ค่าทิปโถด และ คนขับรถ ผู้ช่วยขับรถ โถดที่ท้องถิ่น

2,000 บาท

(บังคับตามระเบียบธรรมเนียมของประเทศ)





เงื่อนไขการให้บริการ

การสำรองที่นั่ง / การชำระมัดจำและชำระส่วนที่เหลือ

กรุณาสำรองที่นั่งและ ชำระมัดจำ ท่านละ 15,000 บาท/ท่าน ภายใน 2-3 วัน

เพื่อสำรองสิทธิ์ในการเดินทาง และชำระส่วนที่เหลือทั้งหมดก่อนออกเดินทาง 30 วัน มิเช่นนั้น บริษัทฯ จะถือว่าท่าน ยกเลิกการเดินทางโดยอัตโนมัติท่านจะโดนยึดมัดจำโดยที่ท่านจะไม่สามารถเรียกร้องใดๆ คืนได้ อันเนื่องมาจากบริษัทฯ จำเป็นที่จะต้องสำรองจ่ายค่าใช้จ่ายในส่วน ของที่พักและตั๋วเครื่องบินไปก่อนหน้านั้นแล้ว หากท่านสำรองที่นั่งน้อยกว่า 30 วัน ทางบริษัทฯ เรียกเก็บยอดเต็มจำนวนทันที **หลังจากทำการจองแล้ว กรุณาเตรียมเอกสารสำหรับการเดินทางให้พร้อม เช่น หน้าพาสปอร์ตเพื่อออกตัวหรือคำขอพิเศษเพิ่มเติมต่างๆ ให้แก่พนักงานขาย และหากท่านชำระเงินเข้ามาไม่ว่าจะมาบางส่วนหรือทั้งหมด บริษัทฯ จะถือว่าท่านได้ยอมรับเงื่อนไขที่ระบุไว้ทั้งหมดนี้แล้ว**



จำนวนคนในการออกเดินทาง

ทางบริษัทฯ ขอสงวนสิทธิ์ในการเรียกเก็บเงินเพิ่มเติม ยกเลิกหรือเลื่อนการเดินทางหาก มีผู้เดินทาง **น้อยกว่า 15 ท่าน** ซึ่งทำให้กรุ๊ปไม่สามารถออกเดินทางได้ โดยบริษัทฯ **จะแจ้งท่านล่วงหน้าอย่างน้อย 3-5 วัน** ก่อนออกเดินทาง และหากไม่สามารถออกเดินทางได้ ทางบริษัทฯ ยินดีที่จะคืนเงินทั้งหมดให้ท่านหรือจัดหาทัวร์อื่นให้ท่านหากท่านต้องการ



การรับการดูแลเป็นพิเศษ

กรณีผู้เดินทางต้องการความช่วยเหลือเป็นพิเศษ อาทิเช่น **การใช้วีลแชร์ กรุณาแจ้งบริษัทฯ อย่างน้อย 7 วันก่อนการเดินทาง** มิฉะนั้นบริษัทฯ จะไม่สามารถจัดการล่วงหน้าได้ เนื่องจากการขอใช้วีลแชร์ในสนามบินนั้น ต้องมีขั้นตอนในการขอล่วงหน้า และบางสายการบินอาจมีการเรียกเก็บค่าใช้จ่าย ทั้งทางสนามบินในไทยและในต่างประเทศ ซึ่งผู้เดินทางสามารถสอบถามกับเจ้าหน้าที่ได้โดยตรงก่อนทำการจอง และหากในคณะของท่านมีผู้ต้องการดูแลพิเศษ เช่น ผู้ที่นั่งรถเข็น (Wheelchair), เด็ก, ผู้สูงอายุและผู้ที่มีโรคประจำตัวหรือไม่สะดวกในการเดินทางท่องเที่ยวในระยะเวลายาวนานกว่า 4 - 5 ชั่วโมงติดต่อกัน ท่านและครอบครัวต้องให้การดูแลสมาชิกภายในครอบครัวของท่านเอง เนื่องจากการเดินทางเป็นหมู่คณะ หัวหน้าทัวร์มีความจำเป็นต้องดูแลคณะทัวร์ทั้งหมด



การถูกปฏิเสธในการเข้าหรือออกประเทศ

ในกรณีที่กองการตรวจคนเข้าเมืองปฏิเสธมิให้ท่านเดินทางเข้าหรือออกประเทศ ไม่ว่าจะเป็ประเทศไทยหรือต่างประเทศก็ตาม บริษัทฯ ขอสงวนสิทธิ์ในการไม่คืนค่าทัวร์ไม่ว่าจะกรณีใดๆ ก็ตาม ซึ่งการตรวจคนเข้าเมืองนั้นเป็นสิทธิ์ของเจ้าหน้าที่ของรัฐของประเทศนั้นๆ และขอแจ้งให้ผู้เดินทางทราบว่าทางบริษัทฯ และมัคคุเทศก์หรือหัวหน้าทัวร์ ไม่มีสิทธิ์ที่จะช่วยเหลือใดๆ ทั้งสิ้น เพราะอำนาจการตัดสินใจเป็นของเจ้าหน้าที่กองการตรวจคนเข้าเมืองโดยเด็ดขาด อนึ่ง ทางบริษัทฯ มีจุดประสงค์ที่แท้จริงเพื่อการท่องเที่ยวเท่านั้น ไม่สนับสนุนให้ลูกค้าเดินทางเข้า-ออกประเทศอย่างผิดกฎหมาย และ **หนังสือเดินทางจะต้องมีอายุเหลือไม่น้อยกว่า 6 เดือนและมีหน้าแสดงวีซ่าไม่น้อยกว่า 5 หน้ากระดาษ**



การงดเว้นการร่วมทริปบางรายการ

หากผู้เดินทางงดเว้นการร่วมทริปบางสถานที่ในรายการใด พร้อมคณะผู้เดินทางอื่น ท่านจะไม่สามารถเรียกร้องค่าบริการใดๆ ได้ทั้งสิ้น บริษัทฯ จะถือว่าท่านประสงค์ที่จะสละสิทธิ์และไม่ร่วมเดินทางพร้อมคณะ





เงื่อนไขการยกเลิกการจอง

ไม่สามารถยกเลิกการเดินทางได้
เนื่องจากเป็นราคาโปรโมชั่น

CANCEL



(แต่สามารถเปลี่ยนชื่อผู้เดินทางได้ 21 วัน ก่อนการเดินทาง)

กรณีเจ็บป่วยกระทันหัน จนไม่สามารถเดินทางได้ ซึ่งจะต้องมีใบรับรองแพทย์จากโรงพยาบาลรับรอง ทางบริษัทจะทำการเลื่อนการเดินทางของท่านไปยังคณะต่อไป แต่ทั้งนี้ท่านต้องเสียค่าใช้จ่ายที่ไม่สามารถยกเลิกหรือเลื่อนการเดินทางได้ตามความเป็นจริง ในกรณีเจ็บป่วยกระทันหัน ล่วงหน้าเพียง 7 วันทำการ ทางบริษัท ขอสงวนสิทธิ์ในการคืนเงินทุกกรณี



เงื่อนไขพิเศษเพิ่มเติมสำคัญ!!



• เงื่อนไขการออกเดินทาง

ในแต่ละเส้นทางจะมีการกำหนดผู้เดินทางขั้นต่ำของการออกเดินทาง โดยในทัวร์นี้ **กำหนดให้มีผู้เดินทางขั้นต่ำ 15 ท่าน** หากมีผู้เดินทางไม่ถึงที่กำหนด บริษัทฯ ขอสงวนสิทธิ์ในการเพิ่มค่าทัวร์ หรือ เลื่อนการเดินทาง หรือ ยกเลิกการเดินทาง หากท่านมีไฟล์ทบินภายในประเทศแต่มีได้แจ้งให้เราทราบล่วงหน้าก่อนทางบริษัทฯ จะไม่รับผิดชอบใดๆ ทั้งสิ้น ดังนั้น กรุณาสอบถามยืนยันการออกเดินทางก่อนจองไฟล์ทบินภายในประเทศทุกครั้ง

• การออกตัวโดยสารภายในประเทศ

หากท่านมีความจำเป็นจะต้องซื้อตั๋วเครื่องบินภายในประเทศ เพื่อบินไปและกลับจากกรุงเทพฯ กรุณาสอบถามเที่ยวบินเพื่อนยืนยันกับเจ้าหน้าที่ก่อนทำการจองและ **ขอแนะนำให้ท่านซื้อตั๋วเครื่องบินประเภทที่สามารถเลื่อนวันและเวลาเดินทางได้** อันเนื่องมาจากหากเกิดความผิดพลาดจากทางสายการบิน การล่าช้าของสายการบิน การยุบเที่ยวบินรวมกัน ตารางการเดินทางมีการเปลี่ยนแปลง ซึ่ง สายการบินพิจารณาสถานการณ์แล้วพบว่าอยู่เหนือการควบคุมของทางสายการบิน หรือจะเป็นเหตุผลเชิงพาณิชย์ หรือเป็นเหตุผลด้านความปลอดภัย ดังนั้น เหตุผลด้านความปลอดภัย เหตุผลเหล่านี้ อยู่เหนือการควบคุมของบริษัทฯ บริษัทฯ ขอสงวนสิทธิ์ที่จะไม่รับผิดชอบและไม่คืนค่าใช้จ่ายใดๆ ทั้งสิ้น อนึ่ง บริษัทฯ จะยืนยันกรุ๊ปออกเดินทางประมาณ 3-5 วันก่อนเดินทาง หากไม่มั่นใจกรุณาสอบถามพนักงานขายโดยตรง



• หากกรุ๊ปคอนเฟิร์มแล้วไม่สามารถเลื่อนการเดินทางได้

หากกรุ๊ปคอนเฟิร์มเดินทางแล้วนั้น ท่านจะไม่สามารถเลื่อนการเดินทางได้ ไม่ว่าจะเปิดเหตุการณ์ใดๆ ต่อท่านก็ตาม อันเนื่องมาจาก การคอนเฟิร์มของกรุ๊ปนั้นประกอบจากตัวเลขการจองการเดินทางของท่าน หากท่านถอนตัวออก ทำให้กรุ๊ปมีค่าใช้จ่ายเพิ่มเติมขึ้น หรืออาจทำให้กรุ๊ปไม่สามารถออกเดินทางได้ ดังนั้น ทางบริษัทฯ ขอสงวนสิทธิ์มีอนุญาตให้เลื่อนวันเดินทางใดๆ ได้ทั้งสิ้นและเก็บค่าใช้จ่ายทั้งหมดตามจำนวนเงินของราคาทัวร์

• การชำระเงินหมายถึงการยืนยันจำนวนผู้เดินทาง ไม่สามารถปรับเปลี่ยนได้

การชำระเงินเข้ามานั้น หมายถึงท่านได้ยอมรับข้อเสนอมและยืนยันจำนวนตามที่ท่านได้จองเข้ามา หากท่านชำระเงินเข้ามาแล้วจะไม่สามารถเปลี่ยนแปลงจำนวนของผู้เดินทางได้และหากมีความจำเป็นจะต้องเปลี่ยนแปลงท่านจะยินยอมให้ทางบริษัทฯ คิดค่าใช้จ่ายที่ทางบริษัทเสียหาย รวมถึงค่าเสียเวลาในการขาย อย่างน้อยที่สุดเท่ากับจำนวนเงินมัดจำ ทั้งนี้ทั้งนั้นให้เป็นไปตามเงื่อนไขของบริษัทฯ

บริษัทฯ จะไม่รับผิดชอบใดๆ ทั้งสิ้น หากเกิดกรณีความล่าช้าจากสายการบิน, การยกเลิกบิน, การประท้วง, การนัดหยุดงาน, การก่อการจลาจล, ภัยธรรมชาติ, การนำสิ่งของผิดกฎหมาย ซึ่งอยู่นอกเหนือความรับผิดชอบของบริษัทฯ และ บริษัทฯ จะไม่รับผิดชอบใดๆ ทั้งสิ้น หากเกิดสิ่งของสูญหาย อันเนื่องเกิดจากความประมาทของท่าน, เกิดจากการโจรกรรม และ อุบัติเหตุจากความประมาทของนักท่องเที่ยวเอง





ประกาศสำคัญของประเทศญี่ปุ่น



รัฐบาลญี่ปุ่นประกาศมาตรการสำหรับนักท่องเที่ยว
ต่างชาติที่พำนักในญี่ปุ่นระยะสั้น ดังนี้

มาตรการยกเว้นวีซ่า

สามารถไปกับทัวร์ หรือ สามารถเที่ยวด้วยตัวเองได้

ทั้งนี้ ให้มีผลบังคับใช้ตั้งแต่ 11 ตุลาคม 2565 เป็นต้นไป
(ข้อมูลอัปเดต ณ วันที่ 23 กันยายน 2565)

PRO
BOOKING CENTER
โปรบุ๊กทิง เซนเตอร์



เรามีบริการ **เพียง**
399.-

เน็ต Non-stop เต็มสปีด
8 GB นาน 8 วัน

ท่านสามารถแจ้งกับทางโกดและเติกส่งทัวร์ได้ที่สนามบิน



ประกันภัยการเดินทางต่างประเทศ พลัส Global Travel Insurance Plus (GTIP)



ความคุ้มครอง / Coverage

จำนวนเงินความคุ้มครอง / Sum Insured

	เดินทางทั่วโลก / WORLDWIDE PLUS				เดินทางในเอเชีย / ASIA PLUS			
	Basic	Silver	Gold	Platinum	Basic	Silver	Gold	Platinum
1. การประกันภัยอุบัติเหตุส่วนบุคคล อ.บ.1* / Personal Accident Benefit	2,000,000	2,000,000	3,000,000	5,000,000	1,000,000	2,000,000	3,000,000	5,000,000
2. ค่ารักษาพยาบาลจากอุบัติเหตุและสุขภาพ / Medical Expenses	2,000,000	2,000,000	3,000,000	5,000,000	2,000,000	2,000,000	3,000,000	5,000,000
2.1 การรักษาพยาบาลต่อเนื่องในประเทศไทย** / Follow-up treatment in Thailand	50,000	200,000	300,000	500,000	50,000	200,000	300,000	500,000
2.2 การรับการรักษาพยาบาลครั้งแรกในประเทศไทย*** / Medical treatment in Thailand	100,000	200,000	300,000	500,000	100,000	200,000	300,000	500,000
3. การเคลื่อนย้ายฉุกเฉินและการส่งศพกลับประเทศ / Evacuation and repatriation	2,000,000	2,000,000	3,000,000	5,000,000	2,000,000	2,000,000	3,000,000	5,000,000
4. การบริการความช่วยเหลือทางการแพทย์ฉุกเฉิน / Emergency Medical Assistance								
4.1 การเยี่ยมผู้เอาประกันภัยในต่างประเทศ / Compassionate visit	x	Actual Cost	Actual Cost	Actual Cost	x	Actual Cost	Actual Cost	Actual Cost
4.2 การส่งตัวผู้เยาว์กลับประเทศ / Return of minor	x	Actual Cost	Actual Cost	Actual Cost	x	Actual Cost	Actual Cost	Actual Cost
4.3 การค้นหา การช่วยชีวิต และการกู้ภัย / Search, rescue and recovery	250,000	250,000	250,000	250,000	250,000	250,000	250,000	250,000
5. การยกเลิกการเดินทาง / Trip cancellation	10,000	10,000	100,000	100,000	10,000	10,000	100,000	100,000
6. การลดจำนวนวันเดินทาง / Trip curtailment	x	x	100,000	100,000	x	x	100,000	100,000
7. ความสูญหายหรือความเสียหายของสัมภาระในการเดินทาง / Loss or damage of personal baggage	10,000	10,000	50,000	50,000	10,000	10,000	50,000	50,000
8. การล่าช้าของการเดินทาง / Cover of delay								
8.1 การล่าช้าของระบบขนส่งมวลชน / Delays in means of public transport	x	2,000	10,000	20,000	x	2,000	10,000	20,000
8.2 การล่าช้าของสัมภาระ / Delayed collection of baggage	x	2,000	20,000	20,000	x	2,000	20,000	20,000
8.3 การจี้โดยสลัดอากาศ / Hijack	x	x	50,000	50,000	x	x	50,000	50,000
8.4 การพลาดต่อเที่ยวบิน / Missed connection - flight	x	2,000	10,000	20,000	x	2,000	10,000	20,000
9. การสูญหายของหนังสือเดินทาง / Loss of passport	x	x	5,000	5,000	x	x	5,000	5,000
10. ความรับผิดต่อบุคคลภายนอก / Personal legal liability	x	1,000,000	2,000,000	5,000,000	x	1,000,000	2,000,000	5,000,000
11. ความรับผิดส่วนแรกสำหรับรถเช่า / Rental car excess	x	x	10,000	20,000	x	x	10,000	20,000
12. ความคุ้มครองกีฬากอล์ฟ / Golf extension	x	x	x	20,000	x	x	x	20,000
13. เงินชดเชยรายได้ระหว่างรักษาตัวในโรงพยาบาลต่างประเทศ / Overseas hospitalization benefit	x	1,000 per day max 10,000	2,000 per day max 20,000	3,000 per day max 30,000	x	1,000 per day max 10,000	2,000 per day max 20,000	3,000 per day max 30,000

หมายเหตุ / Remark

*อ.บ. 1 หมายถึงการเสียชีวิต การสูญเสียอวัยวะ สายตา หรือทุพพลภาพถาวรสิ้นเชิงจากอุบัติเหตุ / Loss of life, dismemberment, loss of sight or total permanent disability.

ข้อ 2.1, *ข้อ 2.2 บริษัทจะจ่ายค่าใช้จ่ายสำหรับการรักษาพยาบาลที่เกิดขึ้นในระยะเวลา 7 วันแรกนับจากเดินทางกลับประเทศไทย / 2.1, 2.2 The company shall pay such costs incurred within 7 days of the return to Thailand.

หน่วย : บาท / Baht





ประกันภัยการเดินทางต่างประเทศ พลัส

Global Travel Insurance Plus (GTIP)



จำนวนวันเดินทาง (วัน) Trip Duration (Days)	เบี้ยประกันภัย (บาท) / Premium (Baht)							
	เดินทางทั่วโลก / WORLDWIDE PLUS				เดินทางในเอเชีย / ASIA PLUS			
	Basic	Silver	Gold	Platinum	Basic	Silver	Gold	Platinum
ทริปเที่ยว / Single - Trip								
1-4	300	334	600	990	200	290	470	688
5-6	350	450	715	1,290	240	300	595	999
7-8	370	500	990	1,772	280	427	690	1,300
9-10	399	600	1,230	1,996	340	597	850	1,600
11-15	600	790	1,590	2,750	450	767	1,150	2,150
16-22	849	1,275	2,210	3,370	524	937	1,650	2,795
23-31	999	1,600	2,680	3,993	628	1,108	2,030	3,300
32-45	1,530	2,090	3,200	5,674	770	1,364	2,450	4,325
46-60	1,950	2,500	3,850	6,180	907	1,620	2,995	5,226
61-75	2,300	3,340	4,900	7,910	1,220	2,215	3,775	6,450
76-94	2,500	3,843	5,500	9,390	1,475	2,641	4,200	7,500
95-105	3,500	4,467	7,490	11,145	1,975	2,962	5,720	9,990
106-121	4,100	5,090	8,400	12,900	2,350	3,371	6,450	11,100
122-151	5,200	6,345	10,250	15,895	2,775	4,016	7,950	13,740
152-182	6,500	7,599	12,530	18,890	3,260	4,922	9,775	15,975
ทริปหลายปี / Annual Multi - Trip, max length per trip as per plan selected								
Annual (max 31 days)	2,000	2,450	4,000	5,700	1,200	1,992	2,850	4,400
Annual (max 60 days)	2,500	3,120	4,800	7,400	1,600	2,591	3,700	6,400
Annual (max 90 days)	3,600	4,225	5,800	10,000	1,900	3,200	5,000	8,700
Annual (max 120 days)	5,750	6,427	9,000	13,990	2,650	4,038	7,100	12,210
Annual (max 365 days)	15,500	19,000	26,200	44,000	5,925	10,785	22,000	35,150

■ เบี้ยประกันภัยสำหรับผู้ประกันภัยอายุไม่เกิน 75 ปี รวมภาษีอากรแล้ว / Premium shown is for insured up to 75 yrs of age includes tax and stamp.

■ สำหรับผู้ประกันภัยที่มีอายุ 76 ปีขึ้นไป เบี้ยประกันภัยจะเพิ่มขึ้นเป็น 2 เท่าของเบี้ยประกันภัยที่ระบุในตาราง / For insured aged 76 yrs and above, premium will be two times the amount shown in the table.

ความคุ้มครองพิเศษ / Special Coverages



คุ้มครองค่ารักษาสูงถึง **บาท 5,000,000**

- คุ้มครองค่ารักษาพยาบาลจากอุบัติเหตุและเจ็บป่วย
- Covers medical expenses from injuries and illness up to 5,000,000 baht.



รักษาฟัน **บาท 16,000**

- คุ้มครองค่ารักษาพยาบาลฟันเพื่อบรรเทาความเจ็บปวดที่ต่างประเทศ ได้ถึง 16,000 บาท
- Dental treatment cover for relief of pain up to 16,000 baht.



ไม่ต้องสำรองจ่าย รักษาได้ทุก รพ.

- คุ้มครองค่ารักษาพยาบาลทั้ง IPD, OPD
- You don't have to advance money.
- Free choice of hospital.
- Covers medical expenses for inpatient and outpatient treatment.



คุ้มครอง **กีฬาเสี่ยงภัย**

- คุ้มครองค่ารักษาพยาบาลการบาดเจ็บจากกีฬาเสี่ยงภัย เช่น ดำน้ำ เล่นสกี เจ็ทโบ๊ท บันจี้จัมพ์
- Coverage includes medical expenses for injuries from certain high-risk sports such as diving, skiing, or bungee jumping.



ไม่จำกัด **อายุ**

- ไม่จำกัดอายุผู้ทำประกันภัย • No age limit

ช่วยเหลือ **24** ชั่วโมงทั่วโลก

- ศูนย์ให้ความช่วยเหลือฉุกเฉินทางการแพทย์และการเดินทางทั่วโลก
- +66 2 569 0230
- 24 hours. Worldwide emergency call center
- +66 2 569 0230





เมืองไทย
ประกันภัย
อึดใจ เมืองไทย

เมืองไทย HAPPY Mile Travel

อึดใจ... มั่นใจ
คุ้มครอง... ครอบคลุม

Extra
Plan

เบี้ยฯ
เริ่มเพียง 173 บาท
Premium starts from
173 Baht only



คุ้มครองการพลาดเที่ยวบิน

Covers in case of Miss Flight



ชดเชยการสูญหายของเงินส่วนตัว

Covers in case of Lost Money



คุ้มครองกระเป๋าเดินทางล่าช้า เสียหาย

Covers in case of Baggage Delay or Damage



บริการเคลื่อนย้ายผู้ป่วยฉุกเฉิน

Provides Emergency Medical Evaluation or Repatriation



เจ็บป่วย บาดเจ็บ เสียชีวิต

คุ้มครองสูงสุด 5,000,000 บาท

Covers up to 5,000,000 Baht
in case of Illness, Injury or Loss of Life



เบี้ยนี้เป็นไปตามบริษัทฯ กำหนด ผู้ทำควรทำความเข้าใจในรายละเอียดความคุ้มครองและเงื่อนไขก่อนตัดสินใจซื้อประกันภัย
Terms and conditions of underwriting as specified by the company, the Insured should understand before making the decision

www.muangthailife.com Call Center 1484 @MuangThailife

เงื่อนไขรับประกันภัย/Condition

1. รับประกันภัยผู้มีอายุ 1-80 ปี/The Insured must be 1-80 years old
2. ไม่รับประกันภัยการเดินทางไปยัง 32 ประเทศ ดังนี้/The Insurance does not provide Coverage for 22 Countries
 - เกาหลีเหนือ North Korea • คิวบา Cuba • ซีเรีย yria • ซูดาน Sudan • บुरुнді Burundi • ปากีสถาน Pakistan • ปาเลสไตน์ Palestine • รวันดา Rwandan • ลิเบีย Libya
 - เลบานอน Lebanon • ไลบีเรีย Liberia • อัฟกานิสถาน Afghanistan • อาเซอร์ไบจาน Azerbaijan • อิรัก Iraq • อิสราเอล Israel • อิหร่าน Iran • อุซเบกิสถาน Uzbekistan
 - เอธิโอเปีย Ethiopia • เจริเฟเรีย Eritrea • แองโกลา Angola • แอลจีเรีย Algeria • เฮติ Haiti
3. ผู้เอาประกันภัย 1 คน สามารถทำประกันได้คนละ 1 ฉบับเท่านั้น/1 Insured per 1 Insurance Policy
4. เบี้ยประกันภัยรายปี จำกัดระยะเวลาการเดินทางแต่ละครั้งสูงสุดไม่เกิน 180 วัน/The Insurance provides coverage up to 180 days per one trip

ข้อยกเว้นสำคัญ/Exception

1. ผู้เอาประกันภัยฆ่าตัวตาย พยายามฆ่าตัวตาย หรือการทำร้ายร่างกายตนเอง
2. โรคหรือภาวะที่เป็นมาก่อนการเอาประกันภัย (Pre-existing Conditions)
3. กรณีที่ผู้เอาประกันภัยอยู่ภายใต้ฤทธิ์สุรา ยาเสพติด สารเสพติดให้โทษ
4. สงคราม การจลาจล การกระทำที่มุ่งร้ายของศัตรูต่างชาติ หรือการกระทำที่มุ่งร้ายคล้ายสงคราม สงครามกลางเมือง การปฏิวัติ การจลาจล การนัดหยุดงาน การก่อความวุ่นวาย หรือต่อต้านรัฐบาล การประกาศกฎอัยการศึก การก่อการร้าย
5. ขณะที่ผู้เอาประกันภัยปฏิบัติหน้าที่เป็นนักบิน พนักงานต้อนรับบนเครื่องบิน พยากร ตำรวจ หรืออาสาสมัคร และเข้าปฏิบัติการในสงคราม หรือปราบปราม
6. ขณะที่ผู้เอาประกันภัยเข้าร่วมเล่นหรือฝึกซ้อมหรือแข่งขันกีฬาอาชีพ
7. ขณะที่ผู้เอาประกันภัยเข้าร่วมกิจกรรมต่อไปนี้: การเดินเขา เดินป่าตามเส้นทางธรรมชาติที่มีการค้างคืนทุกกรณี เช่น การเดินเขาแบบ Trekking, Backpacking การแคมป์ปิ้งบนภูเขาทุกรูปแบบ การปีนหรือไต่หน้าผาทุกรูปแบบ รวมถึงหน้าผาจำลอง หรืออื่น ๆ ที่มีลักษณะคล้ายคลึงกัน การปีนเขาทุกรูปแบบ

เชื่อแปง เชื่อเมืองไทยประกันภัย



แผนประกันภัยการเดินทางต่างประเทศ เมืองไทย HAPPY Mile Travel "Extra Plan"

Unit: บาท/USD Baht

ประเภทคุ้มครอง/Coverage	Web/Europe /Schengen			Asia			AEC		
	Plan 1.5 M	Plan 3 M	Plan 5 M	Plan 1.5 M	Plan 3 M	Plan 5 M	Plan 1 M	Plan 2 M	Plan 3 M
1. การเสียชีวิต การสูญเสียอวัยวะ หรือการพิการ หรือสิ้นชีพิตักษัยโดยอุบัติเหตุ Loss of Life, Dismemberment, Loss of Sight or Total Permanent Disability from Accident • ผู้ที่ประกันมีอายุ 1-75 ปี (Insured Person Age 1-75 Year) • ผู้ที่ประกันมีอายุ 76-80 ปี (Insured Person Age 76-80 Year)	3,500,000 750,000	5,000,000 1,500,000	5,000,000 2,500,000	1,500,000 750,000	3,000,000 1,500,000	5,000,000 2,500,000	1,000,000 500,000	2,000,000 1,000,000	3,000,000 2,000,000
2. การจ่ายค่ารักษาพยาบาลนอกประเทศ กรณีผู้ประกันตนเจ็บป่วยก่อนออกเดินทางโดยอุบัติเหตุ Overseas Medical Expenses (Pre-Existing Conditions Not Covered) • ผู้ที่ประกันมีอายุ 1-75 ปี (Insured Person Age 1-75 Year) • ผู้ที่ประกันมีอายุ 76-80 ปี (Insured Person Age 76-80 Year)	1,500,000 1,500,000	3,000,000 2,000,000	3,000,000 3,000,000	1,500,000 1,500,000	3,000,000 2,000,000	5,000,000 3,000,000	1,000,000 1,000,000	1,500,000 1,500,000	2,000,000 1,500,000
3. การรักษาพยาบาลต่อเนื่องในต่างประเทศโดยสัญญา Agreement/Continued Medical Treatment in Thailand • ผู้ที่ประกันมีอายุ 1-75 ปี (Insured Person Age 1-75 Year) • ผู้ที่ประกันมีอายุ 76-80 ปี (Insured Person Age 76-80 Year)	100,000 75,000	300,000 300,000	500,000 350,000	150,000 75,000	300,000 300,000	500,000 350,000	100,000 50,000	150,000 75,000	200,000 150,000
4. การเลี้ยง หรือการอุปการะผู้สูงอายุ/Top Postponement or Top Care of Elderly	20,000	50,000	100,000	20,000	50,000	100,000	5,000	10,000	15,000
5. ค่าใช้จ่ายการแพทย์ฉุกเฉินในต่างประเทศ/Expenses	15,000	30,000	30,000	15,000	30,000	30,000	Subsidiary Coverage	2,000	3,500
6. การลักทรัพย์ในตู้ Lock Picking	30,000	60,000	100,000	30,000	60,000	100,000	Subsidiary Coverage	Subsidiary Coverage	Subsidiary Coverage
7. พ้นเขตเวลาเที่ยวบิน/Flight Delay	5,000	15,000	25,000	5,000	15,000	25,000	5,000	5,000	7,000
8. การเปลี่ยนเที่ยวบิน/Missed Connecting Flight	5,000	9,000	15,000	5,000	9,000	15,000	Subsidiary Coverage	Subsidiary Coverage	Subsidiary Coverage
9. ความเสียหายของสัมภาระ/สัมภาระสูญหาย/เสียหาย/สูญหาย/สูญหาย/สูญหาย Loss or Damage of Baggage and Personal Effects	15,000	30,000	30,000	15,000	30,000	30,000	5,000	7,000	8,000
10. พ้นเขตการคุ้มครองเงินส่วนตัว/Loss of Personal Money	Subsidiary Coverage	1,000	1,000	Subsidiary Coverage	1,000	1,000	Subsidiary Coverage	Subsidiary Coverage	Subsidiary Coverage
11. การล่าช้าของเที่ยวบิน/Baggage Delay	5,000	15,000	25,000	5,000	15,000	25,000	5,000	5,000	7,000
12. ความรับผิดต่อผู้โดยสาร/Third Party Liability	500,000	1,500,000	1,000,000	500,000	1,500,000	1,000,000	Subsidiary Coverage	Subsidiary Coverage	Subsidiary Coverage
13. การชดเชยค่าเสียหายจากการสูญหาย หรือการล่าช้าของสัมภาระ/ค่าเสียหาย/ค่าเสียหาย/ค่าเสียหาย Emergency Medical Evacuation or Repatriation or Repatriation of Remains	30,000,000	50,000,000	30,000,000	30,000,000	30,000,000	30,000,000	30,000,000	30,000,000	30,000,000
14. ค่าใช้จ่ายฉุกเฉิน/ค่าเสียหายฉุกเฉิน/emergency call	Subsidiary Coverage	1,500	2,500	Subsidiary Coverage	1,500	2,500	Subsidiary Coverage	Subsidiary Coverage	Subsidiary Coverage
15. ส่วนคุ้มครองทรัพย์สิน/Basic Insured Item	5,000	10,000	10,000	5,000	10,000	10,000	5,000	2,000	5,000
16. ครอบคลุมการชดเชยค่าเสียหายโดยอัตโนมัติ (อายุไม่เกิน 30 วัน) Automatic Coverage Extension (30 Days Maximum)	คุ้มครอง/Cover	คุ้มครอง/Cover	คุ้มครอง/Cover	คุ้มครอง/Cover	คุ้มครอง/Cover	คุ้มครอง/Cover	คุ้มครอง/Cover	คุ้มครอง/Cover	คุ้มครอง/Cover

Unit: บาท/USD Baht

ระยะเวลาเที่ยวบิน (วัน)/Travel Period (Days)	Plan 1.5 M	Plan 3 M	Plan 5 M	Plan 1.5 M	Plan 3 M	Plan 5 M	Plan 1 M	Plan 2 M	Plan 3 M
1 - 4	360.00	720.00	1,080.00	370.00	750.00	900.00	171.00	342.00	513.00
5 - 8	410.00	820.00	1,230.00	420.00	840.00	1,050.00	221.00	442.00	663.00
9 - 10	540.00	1,080.00	1,620.00	550.00	1,100.00	1,350.00	294.00	588.00	882.00
11 - 14	650.00	1,300.00	1,950.00	660.00	1,320.00	1,650.00	377.00	754.00	1,131.00
15 - 21	970.00	1,940.00	2,910.00	980.00	1,960.00	2,450.00	516.00	1,032.00	1,548.00
22 - 31	1,200.00	2,400.00	3,600.00	1,210.00	2,420.00	3,025.00	642.00	1,284.00	1,926.00
32 - 40	1,500.00	3,000.00	4,500.00	1,510.00	3,020.00	3,775.00	819.00	1,638.00	2,457.00
41 - 50	1,770.00	3,540.00	5,310.00	1,780.00	3,560.00	4,450.00	951.00	1,902.00	2,853.00
51 - 60	2,120.00	4,240.00	6,360.00	2,130.00	4,260.00	5,325.00	1,134.00	2,268.00	3,402.00
61 - 70	2,440.00	4,880.00	7,320.00	2,450.00	4,900.00	6,125.00	1,320.00	2,640.00	3,960.00
71 - 80	2,800.00	5,600.00	8,400.00	2,810.00	5,620.00	7,025.00	1,518.00	3,036.00	4,554.00
81 - 90	3,170.00	6,340.00	9,510.00	3,180.00	6,360.00	7,950.00	1,728.00	3,456.00	5,184.00
91 - 120	3,420.00	6,840.00	10,260.00	3,430.00	6,860.00	8,575.00	2,001.00	4,002.00	6,003.00
121 - 150	3,690.00	7,380.00	11,070.00	3,700.00	7,400.00	9,250.00	2,196.00	4,392.00	6,588.00
151 - 180	3,990.00	7,980.00	11,970.00	4,000.00	8,000.00	10,000.00	2,406.00	4,812.00	7,218.00
181 - 7 Year	4,380.00	8,760.00	13,140.00	4,390.00	8,780.00	10,750.00	2,631.00	5,262.00	7,893.00