



BHT9240699 ทัวร์จีน Spring ปักกิ่ง กำแพงเมืองจีน 5 วัน 3 คืน

Spring
ปักกิ่ง กำแพงเมืองจีน
5 วัน 3 คืน

เดินทาง
3 - 7 เมษายน 67
19 - 23 เมษายน 67

AIR CHINA สายการบิน AIR CHINA (CA)
น้ำหนักกระเป๋า 23 KG

ราคาเพียง
25,888.-

เยือนหนึ่งในเจ็ดสิ่งมหัศจรรย์ของโลก กำแพงเมืองจีน
ชมความงามพระราชวังต้องห้าม พระราชวังฤดูร้อน ขอฟว วัดลามะ
เขิ่ฉิน เมืองโบราณใต้ดินหวังฟูจิ่ง อลังการ จัตุรัสเทียนอันเหมิน
ช้อปปิ้งซิล ถนนโบราณเฉียนเหมิน ถนนหวังฟูจิ่ง Surprise Outlet

แพ็คเกจพิเศษ!
เปิดปักกิ่ง สุกิมองโกล อาหารกวางตุ้ง

แพ็คเกจพิเศษ!
เปิดปักกิ่ง สุกิมองโกล อาหารกวางตุ้ง

พัก 5 ดาว ออบน้ำแร่ 1 คืน

CCA65 Spring ปักกิ่ง กำแพงเมืองจีน 5วัน3คืน

เยือนหนึ่งในเจ็ดสิ่งมหัศจรรย์ของโลก กำแพงเมืองจีน
ชมความงาม พระราชวังต้องห้าม พระราชวังฤดูร้อน ขอฟว วัดลามะ
เขิ่ฉิน เมืองโบราณใต้ดินหวังฟูจิ่ง อลังการ จัตุรัสเทียนอันเหมิน
ช้อปปิ้งซิล ถนนโบราณเฉียนเหมิน ถนนหวังฟูจิ่ง Surprise Outlet

แพ็คเกจพิเศษ ! เปิดปักกิ่ง สุกิมองโกล อาหารกวางตุ้ง
พิเศษ ! พัก 5 ดาว ออบน้ำแร่ 1 คืน

เดินทางโดยสายการบิน **AIR CHINA (CA)** น้ำหนักสัมภาระโหลดใต้ท้องเครื่อง **1 ใบ ไม่เกิน 23 Kg. / CARRY ON 7 Kg**

| วันเดินทาง | ราคาผู้ใหญ่ (บาท) | ราคาเด็ก (2-18 ปี) (บาท) | พักเดี่ยว/เดินทางท่านเดียว เพิ่ม (บาท) | ที่นั่ง | หมายเหตุ |
|-------------------|-------------------|--------------------------|--|---------|----------|
| 03-07 เมษายน 2567 | 25,888 | ไม่มีราคาเด็ก | 5,500 | 20 | |



| | | | | | |
|-------------------|--------|---|--|----|--|
| 19-23 เมษายน 2567 | 25,888 | (เด็ก INF อายุไม่เกิน 2 ปี ราคา 6,500 บาท) | | 20 | |
|-------------------|--------|---|--|----|--|

| วันที่ | โปรแกรมท่องเที่ยว | เช้า | เที่ยง | เย็น | โรงแรม |
|--------|--|------|--------|------|--|
| 1 | ท่าอากาศยานนานาชาติสุวรรณภูมิ | | | | |
| 2 | ท่าอากาศยานนานาชาติสุวรรณภูมิ – ท่าอากาศยานนานาชาติปักกิ่ง CA980 BKK-PEK 01.15-06.55 – กรุงปักกิ่ง – จัตุรัสเทียนอันเหมิน – พระราชวังต้องห้ามกุ๊กง – ร้านไข่มุก – ถนนโบราณเฉียนเหมิน | | 🍴 | 🍴 | Holiday Inn Express / Royard 4* หรือระดับใกล้เคียงกัน |
| 3 | พระราชวังฤดูร้อน – พิพิธภัณฑ์ภาพยนตร์จีน – ถนนหวังฟู่จิ้ง – เมืองโบราณใต้ดินหวังฟู่จิ้ง | 🍴 | 🍴 | 🍴 | Holiday Inn Express / Royard 4* หรือระดับใกล้เคียงกัน |
| 4 | ร้านบัวหิมะ – กำแพงเมืองจีน (ด้านจวิยงกวน) – ร้านยางพารา – ผ่านชมสนามกีฬารังนก – พักโรงแรมน้ำแร่ | 🍴 | 🍴 | 🍴 | Howard Johnson hot spring resort Beijing 5* หรือระดับใกล้เคียงกัน |
| 5 | ร้านหยก- วัลลามา – Surprise Outlet – ท่าอากาศยานนานาชาติปักกิ่ง – ท่าอากาศยานนานาชาติสุวรรณภูมิ CA979 PEK-BKK 20.10-23.55 | 🍴 | 🍴 | | |

■ FLIGHT:

DEPARTURE : CA980 BKK-PEK 01.15-06.55

RETURN : CA979 PEK-BKK 20.10-23.55



วันที่หนึ่ง ท่าอากาศยานนานาชาติสุวรรณภูมิ

22.00 น. พร้อมกัน ท่าอากาศยานนานาชาติสุวรรณภูมิ ณ อาคารผู้โดยสารระหว่างประเทศขาออกชั้น 4 เคาน์เตอร์สายการบิน AIR CHINA (CA) โดยมีเจ้าหน้าที่บริษัทฯ คอยต้อนรับอำนวยความสะดวกด้านเอกสารและติดแท็กกระเป๋า

วันที่สอง ท่าอากาศยานนานาชาติสุวรรณภูมิ – ท่าอากาศยานนานาชาติปักกิ่ง – กรุงปักกิ่ง – จัตุรัสเทียนอันเหมิน – พระราชวังต้องห้ามกุ๊กง – ร้านไข่มุก – ถนนโบราณเฉียนเหมิน 🍴 อาหาร เที่ยง, เย็น

01.15 น. นำท่านเดินทางสู่ ท่าอากาศยานนานาชาติปักกิ่ง สาธารณรัฐประชาชนจีน โดย AIR CHINA (CA) เที่ยวบินที่ CA980 (บริการอาหารบนเครื่อง)

06.55 น. เดินทางถึง ท่าอากาศยานนานาชาติปักกิ่ง สาธารณรัฐประชาชนจีน สู่ขั้นตอนการตรวจคนเข้าเมืองและศุลกากร (สาธารณรัฐประชาชนจีน เวลาเร็วกว่าประเทศไทย 1 ชั่วโมง) รบกวนปรับนาฬิกาของท่านเพื่อความสะดวกในการนัดหมาย นำทุกท่านสู่ กรุงปักกิ่ง มีชื่อเมืองหลายชื่อ คำว่า **ปักกิ่ง หรือ เป่ย์จิง** หมายถึง เมืองหลวงทางทิศเหนือ เป็นแหล่งไหลเวียนทางวัฒนธรรมที่เต็มไปด้วยชีวิตชีวา โบราณสถานถูกดูแลรักษาอย่างดีตั้งแต่อดีตได้รับการสืบต่อมาและยังมีการปรากฏให้เห็นอยู่จนปัจจุบัน นำท่านชม **จัตุรัสที่มีขนาดใหญ่อันดับต้นๆ ของโลก จัตุรัสเทียนอันเหมิน (Tian an Men)** ตั้งอยู่ใจกลางเมืองปักกิ่ง ประเทศจีน สามารถจุประชากรได้ถึง 1 ล้านคน เดิมมีชื่อว่าเดิมว่า “เจิ้งเทียนเหมิน” ซึ่งเป็นสมัยจักรพรรดิซุ่นจื้อแห่งราชวงศ์ซิงมีการบูรณะซ่อมแซมใหม่และได้เปลี่ยนชื่อมาเป็น “เทียนอันเหมิน” มาถึงปัจจุบัน จัตุรัสเทียนอันเหมินถือเป็นสัญลักษณ์ที่สำคัญของประเทศจีนเพราะเป็นที่ตั้งของสถานที่สำคัญทางราชการอีกทั้งเคยมีเหตุการณ์สำคัญ



ทางการเมืองในประวัติศาสตร์ชาติจีน นำท่านเดินเข้าสู่ **พระราชวังต้องห้ามกุ๊กง (Forbidden City)** หรืออีกหนึ่งชื่อเรียก "พระราชวังกุ๊กง" (Gugong) ตั้งอยู่ทางทิศเหนือของจัตุรัสเทียนอันเหมินเป็นพระราชวังหลวงมาตั้งแต่สมัยกลางราชวงศ์หมิงจนถึงราชวงศ์ชิง อาคาร 800 หลัง มีห้องทั้งหมด 9,999 ห้อง และมีพระที่นั่ง 75 องค์ หอพระสมุด ห้องหับต่างๆ อีกมากมาย รวมทั้งยังมีสวน ลานกว้าง ทางเดินเชื่อมกันโดยตลอด มีคูน้ำและกำแพงที่สูงถึง 11 เมตร ล้อมรอบอยู่ใช้ระยะเวลาก่อสร้างประมาณ 14 ปี เป็นเขตหวงห้ามไม่ให้ประชาชนเข้าแม้ข้าราชการชั้นสูงยังต้องขออนุญาตเป็นกรณีพิเศษจึงเรียกพระราชวังนี้ว่า "พระราชวังต้องห้าม"



เที่ยง **๑๐** รับประทานอาหารเที่ยง (มื้อที่1)

นำท่านสู่ **ร้านไข่มุก** เลือกซื้อผลิตภัณฑ์จาก ไข่มุก ที่มีชื่อเสียงของเมืองจีน เครื่องประดับจากไข่มุก ครีมนไข่มุกบำรุงผิว ผงไข่มุก จากไข่มุกน้ำจืดที่เลี้ยงในทะเลสาบ จากนั้นนำท่านขึ้นชมถนนสายวัฒนธรรม **ถนนโบราณเทียนเหมิน (Qianmen Street)** ถนนสายนี้ตั้งอยู่ ณ ใจกลางกรุงปักกิ่ง มีประวัติความเป็นมามากกว่า 600 ปี จุดเด่นของที่นี่คือมีรถรางผ่านกลางถนนไว้คอยบริการให้นักท่องเที่ยวที่นั่งชมถนนเล่นนี่ย่างสะดวกสบาย และที่แห่งนี้ถือว่าเป็นย่านทางการค้าที่ใหญ่โตยังคงโครงสร้างร้านค้าบ้านเรือนแบบโบราณเอาไว้ รวมทั้งร้านอาหาร ภัตตาคารระดับประเทศ รวมไปถึงคาเฟ่ร้านกาแฟอย่างสตาร์บัคส์ ที่ถูกคัดสรรมาแล้วเพื่อให้ได้เดินช้อปปิ้งอย่างเพลิดเพลินตลอดเส้นทาง



เย็น **๑๑** รับประทานอาหารเย็น (มื้อที่2)

ที่พัก : Holiday Inn Express / Royard 4* หรือระดับใกล้เคียงกัน
(ชื่อโรงแรมที่ท่านพัก ทางบริษัทจะทำการแจ้งพร้อมใบนัดหมาย 5-7 วัน ก่อนวันเดินทาง)

วันที่สาม พระราชวังฤดูร้อน - พิพิธภัณฑ์ภาพยนตร์จีน - ถนนหวังฟู่จิง - เมืองโบราณใต้ดินหวังฟู่จิง

๑๑ อาหาร เช้า, เที่ยง, เย็น

เช้า **๑๒** รับประทานอาหารเช้า ณ โรงแรม (มื้อที่3)



จากนั้นนำท่านเข้าชม พระราชวังฤดูร้อน “อวิ๋เหอหยวน” (Yiheyan or Summer Palace) ซึ่งเป็นพระราชวังที่พระนางซูสีไทเฮาทรงโปรดปรานมากที่สุด ทั้งยังเป็นสถานที่ที่วาระการของพระนางด้วย และเป็นพระราชวังที่ได้รับการอนุรักษ์ไว้อย่างสมบูรณ์ที่สุดในโลก มีชื่อเสียงในด้าน เทคนิคการจัดสวนผสมผสานที่ใหญ่ที่สุดในโลก ท่านจะได้ชมความงามของทะเลสาบคุนหมิงภูมิทัศน์กับธรรมชาติที่เข้ากันได้เป็นอย่างดี นำท่านเที่ยวชมพิพิธภัณฑ์ภาพยนตร์แห่งชาติ เป็นพิพิธภัณฑ์สำหรับอาชีพภาพยนตร์แห่งชาติที่ใหญ่ที่สุดในโลก มีพื้นที่ขนาดใหญ่และมีห้องจัดนิทรรศการหลายห้อง ทั้งการฉายภาพบน LED ขนาดใหญ่ยักษ์ที่ฉายภาพต่างๆ โดยการใช้เทคโนโลยีเสมือนจริงและมีการจำลองบรรยากาศการถ่ายทำภาพยนตร์ รวมไปถึงห้องแสดงกล้องและอุปกรณ์การถ่ายทำภาพยนตร์ต่างๆ **(เปิดให้บริการทุกวันจันทร์)**



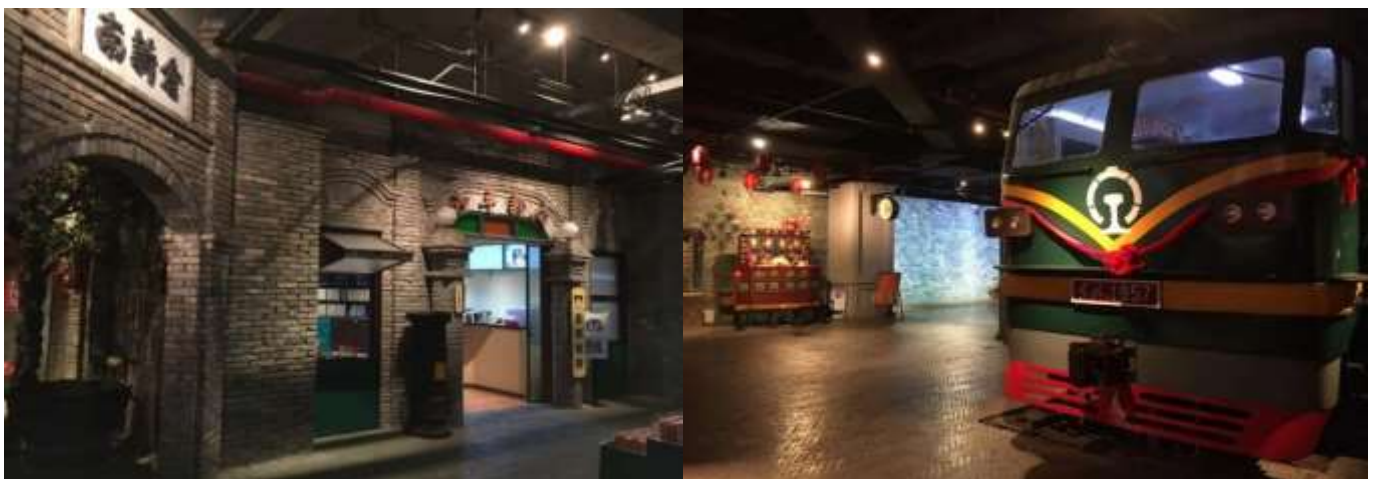
เที่ยง **๑๐** รับประทานอาหารเที่ยง **(เมื่อที่4)**

จากนั้นให้ท่านอิสระช้อปปิ้งถนนหวังฝูจิ่ง(Wangfujing Street) ตามบรรยากาศซึ่งเป็นศูนย์กลางสำหรับการช้อปปิ้งที่คึกคักมากที่สุดของปักกิ่ง รวมทั้งห้างสรรพสินค้าแบรนด์เนมชื่อดังต่างๆ และร้านค้า ศูนย์กลาง

ความบันเทิงมากมาย แต่ที่ขึ้นชื่ออันดับหนึ่งของย่านนี้คืออาหาร ซึ่งมีทั้งของพื้นเมืองขึ้นชื่อของประเทศจีน และอาหารแปลกๆ ขึ้นชื่อในด้านของความพิสดาร ที่จะสร้างสีสันให้กับผู้ที่มาจับจ่ายบนถนนคนเดินแห่งนี้



นำท่านสู่ เมืองโบราณใต้ดินหวังฝูจิ่ง ภายในเมืองโบราณท่านจะได้ชม สถานีรถไฟเก่า หัวรถจักรดีเซล หรือหัวรถจักรดีเซลที่ขับเคลื่อนด้วยไฟฟ้า หัวแรกของจีนก็รวมอยู่ในที่แห่งนี้ และยังเป็นแหล่งรวบรวมศิลปะอันเกี่ยวเนื่องกับประวัติศาสตร์จีน จัดแสดงไว้ และยังมีมุมให้ทุกท่านถ่ายรูปสวยๆ มากมาย



เย็น **๑๑** รับประทานอาหารเย็น **(เมื่อที่5)**

ที่พัก : Holiday Inn Express / Royard 4* หรือระดับใกล้เคียงกัน



(ชื่อโรงแรมที่ท่านพัก ทางบริษัทจะทำการแจ้งพร้อมใบนัดหมาย 5-7 วัน ก่อนวันเดินทาง)

วันที่สี่ **ร้านบัวหิมะ – กำแพงเมืองจีน (ด่านจวิ๊ยงกวน) – ร้านยางพารา – ผ่านชมสนามกีฬารังนก – พักโรงแรมน้ำแร่**
🍽️ อาหาร เช้า, เกี๊ยง, เย็น

เช้า 🍽️ **รับประทานอาหารเช้า ณ โรงแรม (เมื่อที่6)**
พาทูก่อนเดินทางสู่ **ร้านบัวหิมะ** และศูนย์นวดแพทย์แผนโบราณจีนนวดฝ่าเท้าเพื่อสุขภาพผ่อนคลายความเมื่อยล้ากับยานวดขนาดพิเศษสูตรเดียวไม่ซ้ำใครพร้อมชมครีมเป่าช่างู๊ถ้งหรือที่รู้จักกันในชื่อ “ครีมบัวหิมะ” สรรพคุณเป็นเลิศในด้านรักษาแผลไฟไหม้ฟุพอง แผลงกิดต๋อยเป็นยาสามัญประจำบ้าน นำท่านเดินทางสู่**กำแพงเมืองจีน (ด่านจวิ๊ยงกวน) (Great Wall of China)** หนึ่งในเจ็ดสิ่งมหัศจรรย์ของโลกสิ่งก่อสร้างที่ยิ่งใหญ่ ที่ผู้คนทั่วทุกมุมโลกต่างใฝ่ฝันที่จะได้มาเยือนสักครั้งในชีวิต ซึ่งสร้างในสมัยจักรพรรดิฉินซีมีความยาว 10,000 ลี้ หรือ 6,788 กิโลเมตร ใช้แรงงาน 300,000 คน ใช้เวลาสร้างนานนับ 10 ปี ด้านนี้ขึ้นชื่อในเรื่องของความสวยงามของทิวทัศน์กำแพงเมืองจีนที่อยู่บนภูเขาสูงใหญ่สลับไปมา และยังมีป้อมปราการเก่าแก่อายุนับร้อยปีที่เปิดให้เข้าชมอีกด้วย



เกี๊ยง 🍽️ **รับประทานอาหารเช้า(เมื่อที่7)**
นำท่าน**แวะชม สิ้นค้ำยางพาราเพื่อสุขภาพ** ให้ท่านเลือกเป็นของฝากเพราะถือว่าเป็นอีกหนึ่งสินค้าขึ้นชื่อของจีน จากนั้นนำทุกท่าน**ผ่านชมสนามกีฬารังนก** หรือชื่ออย่างเป็นทางการว่า สนามกีฬาแห่งชาติ บางคนก็เรียกว่า สนามรังนก เป็นสนามกีฬาหลักที่ใช้ในการแข่งขันกีฬาโอลิมปิกฤดูร้อน 2008 และใช้ในพิธีเปิด/พิธีปิด โอลิมปิกฤดูหนาว 2022 ตัวอาคารก่อสร้างมีรูปร่างเหมือนรังนกและเปลา เป็นสัญลักษณ์แห่งความหวังของมนุษยชาติ และยังมีศูนย์แข่งขันกีฬาทางน้ำแห่งชาติชื่อ “วอเตอร์ คิวบ์” รูปทรงสี่เหลี่ยมขนาดมหึมาและพื้นผิวภายนอกที่ไม่เหมือนใคร คล้ายฟองสบู่ที่ตอนกลางวันเป็นสีฟ้า และตกกลางคืนจะเรืองแสงหลากสีสลับ ซึ่งได้รับการชื่นชมและเป็นที่น่าสนใจจากนักท่องเที่ยวมากมาย



เย็น 🍽️ **รับประทานอาหารเช้า (เมื่อที่8)**
หลังอาหารไม่ควรพลาดประสบการณ์ **สัมพัลวัตุนรรม** การอาบน้ำแร่ ให้ท่านได้พักผ่อนอย่างเต็มอิม ซึ่งมีความเชื่อที่ว่าน้ำแร่ธรรมชาตินี้มีส่วนช่วยเรื่อง ระบบการหมุนเวียนของเลือดดีขึ้น การบรรเทาอาการปวดเมื่อยต่างๆ และช่วยผ่อนคลายความตึงเครียดได้พร้อมบำรุงผิวพรรณให้เปล่งปลั่ง



ที่พัก : Howard Johnson hot spring resort Beijing 5* หรือระดับใกล้เคียงกัน
(ชื่อโรงแรมที่ท่านพัก ทางบริษัทจะทำการแจ้งพร้อมใบนัดหมาย 5-7 วัน ก่อนวันเดินทาง)



วันที่ทำ ร้านหยก – วัดลามา – Surprise Outlet – ท่าอากาศยานนานาชาติปักกิ่ง – ท่าอากาศยานนานาชาติสุวรรณภูมิ

🍴 อาหาร เช้า, เกียง

เช้า 🍴 รับประทานอาหารเช้า ณ โรงแรม (เมื่อที่9)

นำท่านสู่**ร้านหยก** เลือกซื้อหยกซึ่งเป็นอัญมณีล้ำค่ากว่าทองเพชรตามความเชื่อของชาวจีน นำมาทำเครื่องประดับกำไลหยก แหวนหยก สร้อยข้อมือหยก และเครื่องประดับหยกหลากหลายแบบทำจากหยกคุณภาพ เชื่อว่าหยกจะนำโชคเป็นของเสริมสิริมงคลแก่ผู้ที่ได้มาครอบครอง **นำท่านสักการะขอพรเสริมสิริมงคลที่ วัดลามา หรือ วัดองค์ชายสี่** บางคนรู้จักในชื่อ **ยงเหอกง (Yonghe Temple)** วัดนี้สร้างขึ้นตามพระราชโองการของ “คังซีฮ่องเต้” ใช้เป็นที่ประทับของพระราชโอรสองค์ที่ 4 ภายหลังที่ฮ่องเต้สวรรคต ฮ่องเต้องค์ใหม่จึงได้พระราชทานพื้นที่ทั้งหมดของวังให้กับวัด ที่แห่งนี้ได้รับการยอมรับว่าเป็นโบราณสถานที่เหมาะผสานวัฒนธรรมทั้ง 4 สายหลักของจีน ได้แก่ ฮั่น มองโกล แมนจู และธิเบตอย่างลงตัว ภายในวิหารต่างๆ สวยงาม



เกียง 🍴 รับประทานอาหารเกียง (เมื่อที่10)

จากนั้นนำท่าน**อิสระช้อปปิ้ง Surprise Outlet** ตัวอาคารออกแบบเหมือนยุโรป มีสินค้าหลากหลายเช่น หมวก รองเท้า กระเป๋า เสื้อผ้า ทุกเพศทุกวัย และเป็นแบรนด์ชั้นนำ เช่น Adidas, Nike, Kenzo, Alexander McQueen, MLB, Skechers และอื่นๆ อีกมากมาย



สมควรแก่เวลานัดหมาย นำทุกท่านเดินทางสู่ **ท่าอากาศยานนานาชาติปักกิ่ง สาธารณรัฐประชาชนจีน**

20.10 น. นำท่านเดินทางสู่ **ประเทศไทย** โดย **AIR CHINA (CA)** เที่ยวบินที่ **CA979 (บริการอาหารบนเครื่อง)**

23.55 น. เดินทางถึง **ท่าอากาศยานนานาชาติสุวรรณภูมิ ประเทศไทย** โดยสวัสดิภาพ

หมายเหตุ* โปรแกรมอาจมีการสลับวันหรือเปลี่ยนแปลงไปตามความเหมาะสมโดยไม่แจ้งให้ทราบล่วงหน้า ขึ้นอยู่กับตามสถานการณ์ท้องถิ่น สถานที่ท่องเที่ยว เทศกาล หรือ สภาพอากาศท้องถิ่น ณ เวลานั้น ทั้งนี้การเปลี่ยนทางบริษัทจะคำนึงถึงประโยชน์และความปลอดภัยของทุกท่านเป็นหลักสำคัญ



เงื่อนไขการให้บริการ

- ▶ การเดินทางครั้งนี้จะต้องมีจำนวน 15 ท่านขึ้นไป กรณีไม่ถึงจำนวนดังกล่าว
 - จะส่งจอยน์ทัวร์กับบริษัทที่มีโปรแกรมใกล้เคียงกัน
 - หรือเลื่อน หรือยกเลิกการเดินทาง **โดยทางบริษัทจะทำการแจ้งให้ท่านทราบล่วงหน้าก่อนการเดินทาง 15 วัน**
 - หรือขอสงวนสิทธิ์ในการปรับราคาค่าบริการเพิ่ม (ในกรณีที่ผู้เดินทางไม่ถึง15ท่านและท่านยังประสงค์เดินทางต่อ) โดยทางบริษัทจะทำการแจ้งให้ท่านทราบก่อนล่วงหน้า
 - ▶ ในกรณีที่ลูกค้าต้องออกตัวโดยสารภายในประเทศ กรุณาติดต่อเจ้าหน้าที่ของบริษัทฯ ก่อนทุกครั้ง มิฉะนั้นทางบริษัทจะไม่รับผิดชอบใดๆ ทั้งสิ้น
 - ▶ การจองทัวร์และชำระค่าบริการ
 - กรุณาชำระค่ามัดจำ **ท่านละ 15,000 บาท**
 - ค่าทัวร์ส่วนที่เหลือชำระ 15-20 วัน ก่อนออกเดินทาง กรณีบริษัทฯ ต้องออกตัวหรือวีซ่าออกใกล้วันเดินทางท่านจำเป็นต้องชำระค่าทัวร์ส่วนที่เหลือตามที่บริษัทกำหนดแจ้งเท่านั้น
- **สำคัญ** สำเนาหน้าพาสปอร์ตผู้เดินทาง (จะต้องมีอายุเหลือมากกว่า 6 เดือน ก่อนหมดอายุนับจากวันเดินทางไป-กลับและจำนวนหน้าหนังสือเดินทางต้องเหลือว่างสำหรับติดวีซ่าไม่ต่ำกว่า 3 หน้า) **กรุณาตรวจสอบก่อนส่งให้บริษัทมิฉะนั้นทางบริษัทจะไม่รับผิดชอบกรณีพาสปอร์ตหมดอายุ ** กรุณาส่งพร้อมพร้อมหลักฐานการโอนเงินมัดจำ**

เงื่อนไขการยกเลิก

- ยกเลิกก่อนการเดินทางตั้งแต่ 30 วันขึ้นไป คืนเงินค่าทัวร์โดยหักค่าใช้จ่ายที่เกิดขึ้นจริง
 - ยกเลิกก่อนการเดินทาง 15-29 วัน ยึดเงิน 50% จากยอดที่ลูกค้าชำระมา และเก็บค่าใช้จ่ายที่เกิดขึ้นจริง(ถ้ามี)
 - ยกเลิกก่อนการเดินทางน้อยกว่า 15 วัน ขอสงวนสิทธิ์ยึดเงินเต็มจำนวน
- *กรณีมีเหตุยกเลิกทัวร์ โดยไม่ใช่ความผิดของบริษัททัวร์ คืนเงินค่าทัวร์โดยหักค่าใช้จ่ายที่เกิดขึ้นจริง(ถ้ามี)
*ค่าใช้จ่ายที่เกิดขึ้นจริง เช่น ค่ามัดจำตัวเครื่องบิน โรงแรม ค่าวีซ่า และค่าใช้จ่ายจำเป็นอื่นๆ

กรณีจองทัวร์วันหยุดเทศกาล วันหยุดนักษิตฤกษ์ วันหยุดยาวต่อเนื่อง

หากได้มีการแจ้งยกเลิกทัวร์ ทางบริษัทฯ ขอสงวนสิทธิ์เก็บค่าทัวร์ทั้งหมด โดยไม่มีเงื่อนไขใดๆ ทั้งสิ้น

อัตราค่าบริการรวม

(บริษัท ดำเนินการให้ กรณียกเลิกทั้งหมด หรืออย่างไรอย่างหนึ่ง ไม่สามารถฟันด์เป็นเงินหรือการบริการอื่นๆ ได้)

1. ค่าตัวโดยสารเครื่องบินไป-กลับ ชั้นประหยัดพร้อมค่าภาษีสนามบินทุกแห่งตามรายการทัวร์ข้างต้น **(ตัวกรุ๊ปไม่สามารถ Upgrade ที่นั่ง ได้ และต้องเดินทางไป-กลับพร้อมตัวกรุ๊ปเท่านั้นไม่สามารถเลื่อนวันได้)**
2. ค่าที่พักห้องละ 2-3 ท่าน ตามโรงแรมที่ระบุไว้ในรายการหรือ ระดับใกล้เคียงกัน
**กรณีพัก 3 ท่านล้าวันที่เข้าพักห้องโรงแรม ไม่มีห้อง TRP (3 ท่าน) อาจจำเป็นต้องแยกพัก 2 ห้อง (มีค่าใช้จ่ายพักเดี่ยวเพิ่ม)
กรณีห้อง TWIN BED (เตียงเดี่ยว 2 เตียง) ซึ่งโรงแรมไม่มีหรือเต็ม ทางบริษัทขอปรับเป็นห้อง DOUBLE BED แทนโดยมีต้องแจ้งให้ทราบล่วงหน้า หรือ หากต้องการห้องพักแบบ DOUBLE BED (1 เตียงใหญ่) ซึ่งโรงแรมไม่มีหรือเต็ม ทางบริษัทขอปรับเป็นห้อง TWIN BED แทนโดยมีต้องแจ้งให้ทราบล่วงหน้า** กรณีห้องพักในเมืองที่ระบุไว้ในโปรแกรมมีเทศกาลวันหยุด มีงานแฟร์ต่างๆ บริษัทขอจัดที่พักในเมืองใกล้เคียงแทน
3. ค่าอาหาร ค่าเข้าชม และ ค่ายานพาหนะทุกชนิด ตามที่ระบุไว้ในรายการทัวร์ข้างต้น เจ้าหน้าที่บริษัท ฯ คอยอำนวยความสะดวกตลอดการเดินทาง
4. ค่าน้ำหนักกระเป๋าสายการบิน **AIR CHINA (CA) สัมภาระโหลดใต้ท้องเครื่อง 1 ใบ ไม่เกิน 23 กิโลกรัม ถือขึ้นเครื่องได้ 7 กิโลกรัม** และค่าประกันวินาศภัยเครื่องบินตามเงื่อนไขของแต่ละสายการบินที่มีการเรียกเก็บ กรณีสัมภาระเกินท่านต้องเสียค่าปรับตามที่สายการบินเรียกเก็บ



5. ค่าประกันอุบัติเหตุตามกรมธรรม์วงเงิน 1,000,000 บาท ค่ารักษาพยาบาล ตามเงื่อนไขของบริษัทฯ ประกันภัยที่บริษัททำไว้ ทั้งนี้ย่อมอยู่ในข้อจำกัดที่มีการตกลงไว้กับบริษัทประกันชีวิต ทุกกรณี ต้องมีใบเสร็จและเอกสารรับรองทางการแพทย์ จากหน่วยงานที่เกี่ยวข้องเงื่อนไขไม่คุ้มครองโรคประจำตัว การสูญเสียทรัพย์สินส่วนตัวของผู้เดินทาง และไม่รวมประกันสุขภาพ ท่านสามารถสั่งซื้อประกันสุขภาพเพิ่มได้จากบริษัทประกันทั่วไป
6. ค่าภาษีสนามบิน และค่าภาษีน้ำมันตามรายการทัวร์
7. ค่ารถปรับอากาศนำเที่ยวตามระบุไว้ในรายการ พร้อมคนขับรถ (กฎหมายไม่อนุญาตให้คนขับรถเกิน 12 ชม./วัน)
8. ค่า Vat 7% และ ค่าภาษีหัก ณ ที่จ่าย 3%
9. วิชาแบบกรุป (กรณีมีการยกเลิกวิชา ทางบริษัทฯ ขอสงวนสิทธิ์การคืนเงิน เนื่องจากเป็นโปรแกรมขึ้นจากทางบริษัทฯ)

อัตราค่าบริการนี้ไม่รวม

1. ค่าทำหนังสือเดินทางไทย และเอกสารต่างดาวต่างๆ
2. ค่าใช้จ่ายอื่นๆ ที่นอกเหนือจากรายการระบุ อาทิเช่น ค่าอาหาร เครื่องดื่ม ค่าช้อปปิ้ง ค่าโทรศัพท์ เป็นต้น
3. ค่าภาษีทุกรายการคิดจากยอดบริการ, ค่าภาษีเดินทาง (ถ้ามีการเรียกเก็บ)
4. ค่าภาษีน้ำมันที่สายการบินเรียกเก็บเพิ่มภายหลังจากทางบริษัทฯ ได้ออกตั๋วเครื่องบิน และได้ทำการขายโปรแกรมไปแล้ว
5. ค่าพนักงานยกกระเป๋าที่โรงแรม
6. ค่าวีซ่าเดี่ยว (ในกรณีถ้ามี)
7. ขออนุญาตเก็บค่าทิปไกด์วันแรก ณ สนามบิน ค่าทิปไกด์ คนขับรถ **ท่านละ 1,500 บาท หรือ 300 หยวน/ ท่าน** สำหรับหัวหน้าทัวร์ แล้วแต่ความประทับใจและน้ำใจจากท่าน

หมายเหตุ : กรุณาอ่านศึกษารายละเอียดทั้งหมดก่อนทำการจอง เพื่อความถูกต้องและความเข้าใจตรงกันระหว่างท่านลูกค้าและบริษัทฯ และเมื่อท่านตกลงชำระเงินมัดจำหรือค่าทัวร์ทั้งหมดกับทางบริษัทฯ แล้ว ทางบริษัทฯ จะถือว่าท่านได้ยอมรับเงื่อนไขข้อตกลงต่างๆ ทั้งหมด

1. บริษัทฯ ขอสงวนสิทธิ์ที่จะเลื่อนการเดินทางหรือปรับราคาค่าบริการขึ้นในกรณีที่ผู้ร่วมคณะไม่ถึง 15 ท่าน
2. ค่าทัวร์สำหรับคนไทยที่ถือพาสปอร์ตไทย (เล่มสีแดงเลือดหมู) เท่านั้น
3. ขอสงวนสิทธิ์การเก็บค่าน้ำมันและภาษีสนามบินทุกแห่งเพิ่ม หากสายการบินมีการปรับขึ้นก่อนวันเดินทาง
4. บริษัทฯ ขอสงวนสิทธิ์ในการเปลี่ยนเที่ยวบิน โดยมีต้องแจ้งให้ทราบล่วงหน้าอันเนื่องจากสาเหตุต่างๆ
5. บริษัทฯ จะไม่รับผิดชอบใดๆ ทั้งสิ้น หากเกิดกรณีความล่าช้าจากสายการบิน, การยกเลิกบิน, การประท้วง, การนัดหยุดงาน, การก่อการจลาจล, ภัยธรรมชาติ, การนำสิ่งของผิดกฎหมาย ซึ่งอยู่นอกเหนือความรับผิดชอบของบริษัทฯ
6. บริษัทฯ จะไม่รับผิดชอบใดๆ ทั้งสิ้น หากเกิดสิ่งของสูญหาย อันเนื่องเกิดจากความประมาทของท่าน, เกิดจากการโจรกรรม และอุบัติเหตุจากความประมาทของนักท่องเที่ยวเอง
7. เมื่อท่านตกลงชำระเงินมัดจำหรือค่าทัวร์ทั้งหมดกับทางบริษัทฯ แล้วทางบริษัทฯ จะถือว่าท่านได้ยอมรับเงื่อนไขข้อตกลงต่างๆ ทั้งหมด
8. รายการนี้เป็นเพียงข้อเสนอที่ควรได้รับการยืนยันจากบริษัทฯ อีกครั้งหนึ่ง หลังจากได้สำรองโรงแรมที่พักในต่างประเทศเรียบร้อยแล้ว โดยโรงแรมจัดในระดับใกล้เคียงกัน ซึ่งอาจจะปรับเปลี่ยนตามที่ระบุในโปรแกรม
9. การจัดการเรื่องห้องพัก เป็นสิทธิ์ของโรงแรมในการจัดห้องให้กับกรุปที่เข้าพัก โดยมีห้องพักสำหรับผู้สูบบุหรี่ / ปลอดบุหรี่ได้ โดยอาจจะขอเปลี่ยนห้องได้ตามความประสงค์ของผู้ที่เข้าพัก ทั้งนี้ขึ้นอยู่กับความพร้อมให้บริการของโรงแรม และไม่สามารถรับประกันได้
10. กรณีผู้เดินทางต้องการความช่วยเหลือเป็นพิเศษ อาทิเช่น **ใช้วีลแชร์ กรุณาแจ้งบริษัทฯ อย่างน้อย 14 วัน ก่อนการเดินทาง** มิฉะนั้น บริษัทฯ ไม่สามารถจัดการได้ล่วงหน้าได้
11. มัคคุเทศก์ พนักงานและตัวแทนของผู้จัด ไม่มีสิทธิ์ในการให้คำสัญญาใดๆ ทั้งสิ้นแทนผู้จัด นอกจากมีเอกสารลงนามโดยผู้มีอำนาจของผู้จัดกำกับเท่านั้น
12. ผู้จัดจะไม่รับผิดชอบและไม่สามารถคืนค่าใช้จ่ายต่างๆ ได้เนื่องจากการเป็นภาระมาจ่ายกับตัวแทนต่างๆ ในกรณีที่ผู้เดินทางไม่ผ่านการพิจารณาในการตรวจคนเข้าเมือง-ออกเมือง ไม่ว่าจะป็นกองตรวจคนเข้าเมืองหรือกรมแรงงานของทุกประเทศในรายการ



ท่องเที่ยว อันเนื่องมาจากการกระทำที่ส่อไปในทางผิดกฎหมาย การหลบหนี เข้าออกเมือง เอกสารเดินทางไม่ถูกต้อง หรือ การถูกปฏิเสธในกรณีอื่นๆ

เอกสารประกอบการยื่นวีซ่าท่องเที่ยวประเทศจีน (เซี่ยงไฮ้-ปักกิ่ง) แบบกรุ๊ป สำหรับผู้ที่ถือพาสปอร์ตไทย เดินทางไป-กลับ พร้อมกรุ๊ปเท่านั้น

- หนังสือเดินทาง กรณีหนังสือเดินทางเล่มปัจจุบัน ทำเล่มใหม่ไม่ถึง 6 เดือน นับจากวันเดินทาง**
 - สแกนพาสปอร์ตทั้งเล่ม(รวมปกหน้า-หลัง) เป็นไฟล์สี เห็นรายละเอียดชัดเจน สแกนทุกหน้าและรวมไฟล์ทั้งหมด เรียงหน้าตามพาสปอร์ตทำเป็นไฟล์ PDF ทั้งเล่มใหม่และเล่มเก่า
 - กรณีพาสปอร์ตเล่มเก่าหาย ต้องยื่นเป็นวีซ่าเดี่ยวเท่านั้น
 - กรณีแจ้งข้อมูลในการทำวีซ่าไม่ถูกต้องและเจ้าหน้าที่ทางกงวิซ่าตรวจพบทำให้ข้อมูลอันเป็นเท็จ จะทำให้ไม่สามารถยื่นวีซ่ากรุ๊ปนั้นได้ทั้งหมด *“ตัวอย่าง พาสปอร์ตเล่มเก่าหายและไปทำเล่มใหม่เรียบร้อยแล้ว แจ้งว่า พาสปอร์ตเล่มปัจจุบันเป็นพาสปอร์ตเล่มแรก”*
- กรณีเด็กอายุต่ำกว่า 18 ปี เดินทางพร้อมบิดาและมารดา หรือ เดินทางพร้อม บิดา หรือ มารดา คนใดคนหนึ่ง**
 - กรณีเด็กที่มีอายุต่ำกว่า 18 ปี (นับจากวันเดินทาง) ต้องสแกนสำเนาสูติบัตรแบบสี แบบชัดเจน ทั้งภาษาไทยและแปลเอกสารใบสูติบัตรเป็นภาษาอังกฤษ
 - กรณีเด็กอายุต่ำกว่า 18 ปี ไม่ได้เดินทางกับบิดาหรือมารดา ให้ผู้ปกครองไปทำหนังสือยินยอมให้เด็กเดินทางออกนอกประเทศได้ที่เขตหรืออำเภอ และถือเอกสารตัวจริงไป ณ วันเดินทาง (เพื่อกรณีเจ้าหน้าที่ ต.ม. ขอดู)
- กรณี มีการเปลี่ยนชื่อ หรือ เปลี่ยนนามสกุล หรือ เปลี่ยนทั้งชื่อและนามสกุล**
 - ต้องสแกนสำเนาใบเปลี่ยนชื่อ หรือเปลี่ยนนามสกุล หรือเปลี่ยนทั้งชื่อและนามสกุล แบบสีและชัดเจน ทั้งภาษาไทยและแปลเอกสารใบเปลี่ยนชื่อ เปลี่ยนนามสกุล หรือเปลี่ยนทั้งชื่อและนามสกุลเป็นภาษาอังกฤษ



เงื่อนไขฟรีวีซ่าจีน-ไทย

1. ฟรีวีซ่าเริ่มตั้งแต่วันที่ 1 มี.ค.67 เป็นต้นไป สำหรับผู้ถือหนังสือเดินทางธรรมดา (ปกสีแดงเลือดหมู) และผู้ถือหนังสือเดินทางธรรมดาประเทศจีน ในการเดินทางเข้า-ออก ผ่านแดนของทั้ง2ประเทศ
2. กรณีเดินทางเข้า-ออก 1 ครั้ง สามารถอยู่พำนักได้ไม่เกิน 30 วัน
3. กรณีเดินทางเข้า-ออก มากกว่า 1 ครั้ง ในระยะเวลา 180 วัน สามารถอยู่พำนักรวมได้ไม่เกิน 90 วัน (ยกเว้นกรณีการอยู่พำนักถาวร ทำงาน ศึกษาต่อ กิจกรรมด้านสื่อ หรือกิจกรรมอื่นๆ ที่จำเป็นต้องได้รับการอนุญาตล่วงหน้าจากหน่วยงานที่รับผิดชอบ)

(เงื่อนไขอาจมีการเปลี่ยนแปลง โดยไม่แจ้งให้ทราบล่วงหน้า)





เมืองไทย HAPPY Mile Travel

ยิ้มได้... มั่นใจ
คุ้มครอง... ครอบคลุม

Extra
Plan

เบี้ยฯ
เริ่มเพียง 173 บาท
Premium starts from
173 Baht only



คุ้มครองการพลาดเที่ยวบิน
Covers in case of Miss Flight



ชดเชยการสูญหายของเงินส่วนตัว
Covers in case of Lost Money



คุ้มครองกระเป๋าเดินทางล่าช้า เสียหาย
Covers in case of Baggage Delay or Damage



บริการเคลื่อนย้ายผู้ป่วยฉุกเฉิน
Provides Emergency Medical Evacuation or Repatriation



เจ็บป่วย บาดเจ็บ เสียชีวิต
คุ้มครองสูงสุด 5,000,000 บาท
Covers up to 5,000,000 Baht
in case of illness, Injury or Loss of Life



เงื่อนไขเป็นไปตามที่บริษัทฯ กำหนด ถูกำหนดว่าความเข้าใจในรายละเอียดความคุ้มครองและเงื่อนไขก่อนตัดสินใจซื้อประกันภัย
Terms and conditions of underwriting as specified by the company, the insured should understand before making the decision.



www.muangthaiinsurance.com



Call Center 1484



@MuangThaiInsurance

เงื่อนไขรับประกันภัย/Condition

1. รับประกันภัยผู้มีอายุ 1-80 ปี/The Insured must be 1-80 years old
2. ไม่รับประกันภัยการเดินทางไปยัง 32 ประเทศ ดังนี้/The Insurance does not provide Coverage for 22 Countries
• เกาหลีเหนือ North Korea • คิวบา Cuba • ซิเรีย yria • ซูดานSudan • บรูไน Burundi • ปากีสถาน Pakistan • ปาเลสไตน์ Palestine • รัวันดา Rwandan • ลิเบีย Libya
• เลบานอน Lebanon • โลบิเรีย Liberia • อัฟกานิสถาน Afghanistan • อาเซอร์ไบจาน Azerbaijan • อิรัก Iraq • อิสราเอล Israel • อิหร่าน Iran • อุซเบกิสถาน Uzbekistan
• เอธิโอเปีย Ethiopia • เจริเทรีย Eritrea • แองโกลา Angola • แอลจีเรีย Algeria • เฮติ Haiti
3. ผู้เอาประกันภัย 1 คน สามารถทำประกันได้คนละ 1 ฉบับเท่านั้น/1 Insured per 1 Insurance Policy
4. เบี้ยประกันภัยรายปี จำกัดระยะเวลาการเดินทางแต่ละครั้งสูงสุดไม่เกิน 180 วัน/The Insurance provides coverage up to 180 days per one trip

ข้อยกเว้นสำคัญ/Exception

1. ผู้เอาประกันภัยฆ่าตัวตาย พยายามฆ่าตัวตาย หรือการทำร้ายร่างกายตนเอง
2. โรคหรือภาวะที่เป็นมาก่อนการเอาประกันภัย (Pre-existing Conditions)
3. กรณีที่ผู้เอาประกันภัยอยู่ภายใต้ฤทธิ์สุรา ยาเสพติด สารเสพติดให้โทษ
4. สงคราม การจู่โจม การกระทำที่มุ่งร้ายของศัตรูต่างชาติ หรือการกระทำที่มุ่งร้ายคล้ายสงคราม สงครามกลางเมือง การปฏิวัติ การจลาจล การนัดหยุดงาน การก่อความวุ่นวาย หรือต่อต้านรัฐบาล การประกาศกฎอัยการศึก การก่อการร้าย
5. ขณะที่ผู้เอาประกันภัยปฏิบัติหน้าที่เป็นนักบิน พนักงานต้อนรับบนเครื่องบิน ทหาร ตำรวจ หรืออาสาสมัคร และเข้าปฏิบัติการในสงคราม หรือปราบปราม
6. ขณะที่ผู้เอาประกันภัยเข้าร่วมเล่นหรือฝึกซ้อมหรือแข่งขันกีฬาอาชีพ
7. ขณะที่ผู้เอาประกันภัยเข้าร่วมกิจกรรมต่อไปนี้: การเดินเขา เดินป่าตามเส้นทางธรรมชาติที่มีการค้างคืนทุกกรณี เช่น การเดินเขาแบบ Trekking, Backpacking, การแคมป์ปิ้งบนภูเขาทุกรูปแบบ การปีนหรือไต่หน้าผาทุกรูปแบบ รวมถึงหน้าผาจำลอง หรืออื่น ๆ ที่มีลักษณะคล้ายคลึงกัน การปีนเขาทุกรูปแบบ



แผนประกันภัยการเดินทางต่างประเทศ เมืองไทย HAPPY Mile Travel "Extra Plan"

www.banholiday.com

| รายละเอียดการคุ้มครอง/Coverage | Worldwide / Schengen | | | Asia | | | AEC | | |
|---|------------------------|------------------------|------------------------|------------------------|------------------------|------------------------|------------------------|------------------------|------------------------|
| | Plan 1.5 M | Plan 3 M | Plan 5 M | Plan 1.5 M | Plan 3 M | Plan 5 M | Plan 1 M | Plan 2 M | Plan 3 M |
| 1. การเสียชีวิต การสูญเสียอวัยวะ สูญเสียภาพ การรับเงินบำนาญทุพพลภาพ Loss of Life, Dismemberment, Loss of Sight or Total Permanent Disability from Accident • ผู้ที่อายุไม่เกินอายุ 75 ปี (Insured Person (Age 1-75 Year)) • ผู้ที่อายุไม่เกินอายุ 75-80 ปี (Insured Person (Age 75-80 Year)) | 1,500,000 750,000 | 3,000,000 1,500,000 | 5,000,000 2,500,000 | 1,500,000 750,000 | 3,000,000 1,500,000 | 5,000,000 2,500,000 | 1,000,000 500,000 | 2,000,000 1,000,000 | 3,000,000 2,000,000 |
| 2. ค่าใช้จ่ายทางการแพทย์นอกประเทศ (ไม่คุ้มครอง กรณีโรคเรื้อรังก่อนการเดินทาง) Overseas Medical Expenses (Pre-existing Conditions Not Covered) • ผู้ที่อายุไม่เกินอายุ 75 ปี (Insured Person (Age 1-75 Year)) • ผู้ที่อายุไม่เกินอายุ 75-80 ปี (Insured Person (Age 75-80 Year)) | 1,500,000 1,500,000 | 3,000,000 2,000,000 | 5,000,000 3,000,000 | 1,500,000 1,500,000 | 3,000,000 2,000,000 | 5,000,000 3,000,000 | 1,000,000 1,000,000 | 1,500,000 1,300,000 | 2,000,000 1,500,000 |
| 3. ค่าใช้จ่ายทางการแพทย์ในต่างประเทศก่อนการ Agreement Continued Medical Treatment at Thailand • ผู้ที่อายุไม่เกินอายุ 75 ปี (Insured Person (Age 1-75 Year)) • ผู้ที่อายุไม่เกินอายุ 75-80 ปี (Insured Person (Age 75-80 Year)) | 150,000 75,000 | 300,000 150,000 | 500,000 250,000 | 150,000 75,000 | 300,000 150,000 | 500,000 250,000 | 100,000 50,000 | 150,000 75,000 | 200,000 100,000 |
| 4. ค่าธรรมเนียม หรือค่าธรรมเนียมการคืนเงิน/Tip Post-arrival or Trip Cancellation | 20,000 | 50,000 | 100,000 | 20,000 | 50,000 | 100,000 | 5,000 | 10,000 | 15,000 |
| 5. ค่าใช้จ่ายในการขอคืนเงินคืนกรม/ Trip Cancellation | 15,000 | 30,000 | 50,000 | 15,000 | 30,000 | 50,000 | Subsequent Covered | 2,000 | 3,000 |
| 6. การล่าช้าก่อน/No Cash Handling | 30,000 | 60,000 | 100,000 | 30,000 | 60,000 | 100,000 | Subsequent Covered | Subsequent Covered | Subsequent Covered |
| 7. ค่าชดเชยเวลาเที่ยวบินล่าช้า/Flight Delay | 3,000 | 15,000 | 25,000 | 3,000 | 15,000 | 25,000 | 3,000 | 5,000 | 7,000 |
| 8. การยกเลิกเที่ยวบินก่อน/Missed Connecting Flight | 5,000 | 9,000 | 15,000 | 5,000 | 9,000 | 15,000 | Subsequent Covered | Subsequent Covered | Subsequent Covered |
| 9. การสูญหาย หรือความเสียหายของสัมภาระ/สัมภาระที่สูญหาย Loss or Damage of Baggage and Personal Effects | 15,000 | 30,000 | 50,000 | 15,000 | 30,000 | 50,000 | 5,000 | 7,000 | 9,000 |
| 10. ค่าชดเชยการสูญหายเงินส่วนตัว/Lost of Personal Money | Subsequent Covered | 3,000 | 5,000 | Subsequent Covered | 3,000 | 5,000 | Subsequent Covered | Subsequent Covered | Subsequent Covered |
| 11. ค่าชดเชยการล่าช้าก่อน/Baggage Delay | 5,000 | 15,000 | 25,000 | 5,000 | 15,000 | 25,000 | 3,000 | 5,000 | 7,000 |
| 12. ความรับผิดต่อบุคคลที่สาม/Third Party Liability | 500,000 | 1,500,000 | 3,000,000 | 500,000 | 1,500,000 | 3,000,000 | Subsequent Covered | Subsequent Covered | Subsequent Covered |
| 13. การเสียชีวิตอันเนื่องมาจากการบาดเจ็บ หรือการเสียชีวิตอันเนื่องมาจากการบาดเจ็บอันเนื่องมาจากการบาดเจ็บ Emergency Medical Evacuation or Repatriation or Repatriation of Mortal Remains | 30,000,000 | 30,000,000 | 30,000,000 | 30,000,000 | 30,000,000 | 30,000,000 | 30,000,000 | 30,000,000 | 30,000,000 |
| 14. ค่าใช้จ่ายฉุกเฉินทางการแพทย์/Emergency call | Subsequent Covered | 1,500 | 2,500 | Subsequent Covered | 1,500 | 2,500 | Subsequent Covered | Subsequent Covered | Subsequent Covered |
| 15. ค่าใช้จ่ายเอกสารทางการแพทย์/Document | 3,000 | 8,000 | 10,000 | 3,000 | 8,000 | 10,000 | 1,000 | 2,000 | 3,000 |
| 16. การขยายระยะเวลาการคุ้มครองโดยอัตโนมัติ (สูงสุดไม่เกิน 30 วัน) Automatic Coverage Extension (30 Days Maximum) | คุ้มครองCover | คุ้มครองCover | คุ้มครองCover | คุ้มครองCover | คุ้มครองCover | คุ้มครองCover | คุ้มครองCover | คุ้มครองCover | คุ้มครองCover |

www.banholiday.com

| ระยะเวลาเดินทาง (วัน)/Travel Period (Days) | Plan 1.5 M | Plan 3 M | Plan 5 M | Plan 1.5 M | Plan 3 M | Plan 5 M | Plan 1 M | Plan 2 M | Plan 3 M |
|--|------------|----------|-----------|------------|----------|-----------|----------|----------|----------|
| 1 - 8 | 390.00 | 720.00 | 1,200.00 | 270.00 | 540.00 | 900.00 | 170.00 | 290.00 | 430.00 |
| 9 - 15 | 490.00 | 970.00 | 1,610.00 | 370.00 | 730.00 | 1,245.00 | 230.00 | 380.00 | 540.00 |
| 16 - 22 | 580.00 | 1,100.00 | 1,830.00 | 470.00 | 930.00 | 1,490.00 | 290.00 | 490.00 | 670.00 |
| 23 - 29 | 650.00 | 1,250.00 | 2,040.00 | 530.00 | 1,050.00 | 1,680.00 | 330.00 | 550.00 | 750.00 |
| 30 - 36 | 810.00 | 1,550.00 | 2,620.00 | 650.00 | 1,300.00 | 2,000.00 | 410.00 | 670.00 | 930.00 |
| 37 - 43 | 960.00 | 1,880.00 | 3,110.00 | 770.00 | 1,500.00 | 2,400.00 | 510.00 | 800.00 | 1,100.00 |
| 44 - 50 | 1,200.00 | 2,320.00 | 3,700.00 | 1,000.00 | 1,900.00 | 3,000.00 | 650.00 | 1,050.00 | 1,480.00 |
| 51 - 57 | 1,200.00 | 2,310.00 | 3,690.00 | 1,000.00 | 2,500.00 | 4,500.00 | 930.00 | 1,290.00 | 1,580.00 |
| 58 - 64 | 1,700.00 | 3,050.00 | 5,200.00 | 1,400.00 | 3,000.00 | 5,000.00 | 1,250.00 | 1,620.00 | 1,990.00 |
| 65 - 71 | 2,150.00 | 4,200.00 | 7,010.00 | 1,800.00 | 3,600.00 | 6,700.00 | 1,610.00 | 2,130.00 | 2,710.00 |
| 72 - 78 | 2,400.00 | 4,600.00 | 8,100.00 | 2,100.00 | 4,000.00 | 6,800.00 | 1,820.00 | 2,420.00 | 3,070.00 |
| 79 - 85 | 2,400.00 | 5,200.00 | 8,800.00 | 2,000.00 | 4,800.00 | 7,900.00 | 1,920.00 | 2,620.00 | 3,280.00 |
| 86 - 92 | 2,900.00 | 5,700.00 | 9,500.00 | 2,200.00 | 5,300.00 | 8,000.00 | 2,160.00 | 2,720.00 | 3,410.00 |
| 93 - 99 | 3,170.00 | 6,090.00 | 10,100.00 | 2,300.00 | 5,700.00 | 8,500.00 | 2,300.00 | 2,930.00 | 3,580.00 |
| 100 - 106 | 3,520.00 | 6,600.00 | 10,830.00 | 2,500.00 | 6,200.00 | 10,500.00 | 2,400.00 | 2,980.00 | 3,630.00 |
| 107 - 113 | 3,940.00 | 7,140.00 | 11,750.00 | 2,800.00 | 6,900.00 | 11,300.00 | 2,600.00 | 3,250.00 | 4,100.00 |
| 114 - 7 Year | 4,180.00 | 8,120.00 | 13,350.00 | 4,000.00 | 7,700.00 | 13,700.00 | 2,670.00 | 3,610.00 | 4,550.00 |