



**BHT9241136 KUNMING DALI LIJIANG SHANGRI-LA 6D5N**

ทัวร์ เรือล เรือล... คุณหมิง ดินแดนสวรรค์ มังกรหยก

ทัวร์ เรือล เรือล... คุณหมิง ดินแดนสวรรค์ มังกรหยก

**CHINA**

คุณหมิง ต้าหลี่ ลี่เจียง แซงกรีล่า

*AirAsia*

RJ-FDKMG01  
6D | 5N

- ✓ **เที่ยวครบ**
- ✗ **ไม่ขาย OPTION**
- ✗ **ไม่ลงร้าน**

**เที่ยวจีนฟรีวีซ่า**

**"นั่งรถไฟความเร็วสูง"**

**25,919**  
ราคา เริ่มต้น รวมภาษีมูลค่าเพิ่ม 7%  
บาท



สระมิงกรดำ



วัดชงจ้านหลิน



หุบเขาพระจันทร์  
สีน้ำเงิน

**เดินทาง มิถุนายน - ตุลาคม 67**

**ไอโกล์! พิเศษ! สุกี่หัด สุกี่ปลาแซลมอน**

- วัดหยวนทง - นั่งรถไฟความเร็วสูงลี่เจียง - เมืองโบราณแซงกรีล่า - วัดชงจ้านหลิน
- สระมิงกรดำ - เมืองเก่าลี่เจียง - อุทยานภูเขาหิมะมิงกรหยก - หุบเขาพระจันทร์สีน้ำเงิน
- ชมการแสดง "ความประทับใจแห่งลี่เจียง"

<b>บินขึ้น-ลง</b> บินขึ้น-ลง กรุงเทพฯ Airbus A320-200	<b>ฟรี</b> ฟรีกระเป๋าเดินทาง 20 กิโลกรัม	<b>อาหาร</b> อาหารครบ 15 มื้อ	<b>บริการ</b> บริการนำชม วันละ 1 ชม
---	--	-------------------------------------	---





วัน	โปรแกรมทัวร์	มื้ออาหาร			โรงแรม
		เช้า	เที่ยง	เย็น	
1	สนามบินดอนเมือง (FD582 DMK-KMG 08.00-11.25) - สนามบินนานาชาติคุนหมิงฉางสฺย - เดินทางสู่เมืองต้าหลี่ - เมืองโบราณต้าหลี่	-	☉	☉	DALI REGENT HOTEL หรือเทียบเท่าระดับ 4 ดาว มาตรฐานประเทศจีน
2	ผ่านชมเจดีย์สามองค์ - วัดเจ้าแม่กวนอิม - ช่างแคบเสื่อ กระโจน (รวมบันไดเลื่อนขึ้นลง) - แขงกรี่ล่า - เมือง โบราณแขงกรี่ล่า (จงดั้น)	☉	☉	☉	SHU JIN MUYUN HOTEL หรือเทียบเท่าระดับ 4 ดาว มาตรฐานประเทศจีน
3	วัดลามะชงจ้านหลิน (รวมรถอุทยาน) - เมืองลี่เจียง - สระ มังกรดำ - เมืองโบราณลี่เจียง <b>**เมนูพิเศษ!! สุกี้ปลาแชลมอน**</b>	☉	☉	☉	LUCKY DRAGON HOTEL หรือเทียบเท่าระดับ 4 ดาว มาตรฐานประเทศจีน
4	อุทยานภูเขาหิมะมังกรหยก (รวมกระเช้าไป-กลับ) - ชม การแสดง“ความประทับใจแห่งลี่เจียง” Impression Lijiang - หุบเขาพระจันทร์สีน้ำเงิน (รวมรถราง) - อุทยานน้ำหยก	☉	☉	☉	LUCKY DRAGON HOTEL หรือเทียบเท่าระดับ 4 ดาว มาตรฐานประเทศจีน
5	ลี่เจียง - เดินทางกลับคุนหมิงด้วยรถไฟความเร็วสูง - คุนหมิง - ตำนานทองจินเตี้ยน - สวนน้ำตกคุนหมิง - ช้อปปิ้งถนนคนเดิน <b>**เมนูพิเศษ!! สุกี้เห็ด**</b>	☉	☉	☉	LONGWAY HOTEL หรือเทียบเท่าระดับ 4 ดาว มาตรฐานประเทศจีน
6	วัดหยวนทง - สนามบินนานาชาติคุนหมิงฉางสฺย (FD583 KMG-DMK 12.30-14.45) สนามบินดอนเมือง	☉			

**\*\* รายการทัวร์ข้างต้น อาจมีการสลับปรับเปลี่ยนเพื่อความเหมาะสม \*\***

**\*\*\* บริการน้ำดื่มวันละ 1 ขวด/ท่าน \*\*\***

## อัตราค่าบริการ

กำหนดการเดินทาง	Ticket PNR	ราคา		
		ผู้ใหญ่ (ไม่มีราคาเด็ก)	เด็กอายุ ต่ำกว่า 2 ปี	พักเดี่ยว เพิ่มท่านละ
28 มิถุนายน - 03 กรกฎาคม 2567	I3SNKV	25,919. -	6,900. -	6,900. -
10-15 กันยายน 2567	TYEKKT	27,919. -	6,900. -	6,900. -
16-21 กันยายน 2567	MYCNKT	27,919. -	6,900. -	6,900. -
12-17 ตุลาคม 2567	U4VC6F	29,919. -	6,900. -	6,900. -
15-20 ตุลาคม 2567	E64CVP	28,919. -	6,900. -	6,900. -
26-31 ตุลาคม 2567	J9HUTG	28,919. -	6,900. -	6,900. -



**วันที่ 1**    **สนามบินดอนเมือง (FD582 DMK-KMG 08.00-11.25) – สนามบินนานาชาติคุนหมิงฉางส่วย – เดินทางสู่เมืองต้าหลี่ – เมืองโบราณต้าหลี่**

**05.00 น.**

คณะพร้อมกันที่ **สนามบินดอนเมือง** อาคารผู้โดยสารขาออก ชั้น 3 เคาน์เตอร์ **สายการบินแอร์เอเชีย AIR ASIA (FD)** โดยมีเจ้าหน้าที่ของบริษัทฯคอยต้อนรับและอำนวยความสะดวกในการเช็คเอกสารและสัมภาระ

**08.00 น.**

ออกเดินทางสู่ **เมืองคุนหมิง** โดยเที่ยวบินที่ **FD582**  
ใช้เวลาในการเดินทางประมาณ 2.25 ชั่วโมง



DMK	✈	KMG
เที่ยวบิน	เวลาออก	เวลาถึง
FD582	08 : 00	11 : 25
KMG	✈	DMK
เที่ยวบิน	เวลาออก	เวลาถึง
FD583	12 : 30	13 : 50

**11.25 น.**

เดินทางถึง **สนามบินนานาชาติคุนหมิงฉางส่วย** สาธารณรัฐประชาชนจีน (เวลาท้องถิ่นที่ประเทศจีนเร็วกว่าประเทศไทย 1 ชั่วโมง) เมื่อผ่านขั้นตอนการตรวจคนเข้าเมืองและศุลกากรเรียบร้อยแล้ว



**รับประทานอาหารกลางวัน ณ ภัตตาคาร (1)**

นำท่านเดินทางสู่ **เมืองต้าหลี่** ที่มีประวัติความเป็นมายาวนานถึง 1,200 ปี ในอดีตเคยเป็นเมืองหลวงและศูนย์กลางความเจริญรุ่งเรืองของอาณาจักรน่านเจ้าและ อาณาจักรต้าหลี่ ติดกับเทือกเขาชางซานที่สูง 4,000 เมตร อีกด้านติดทะเลสาบเอ๋อไห่ซึ่งใหญ่เป็นอันดับสองของจีน ชาตินิยม และยังเป็นศูนย์กลางการเคลื่อนไหวของกลุ่มกบฏชาวจีนมุสลิม (จิ้นฮ่อ) ต้าหลี่ยังมีชื่อเสียงในฐานะเป็นแหล่งผลิตหินอ่อนหลากหลายชนิด ซึ่งนำไปใช้ในการก่อสร้างและประดับตกแต่งอาคาร นำท่านเที่ยวชม **เมืองโบราณต้าหลี่** เป็นเมืองโบราณเก่าแก่ที่สร้างขึ้นสมัยราชวงศ์หมิง มีอายุเก่าแก่กว่า 1,200 ปี มีการอนุรักษ์สถาปัตยกรรม และสิ่งก่อสร้างเก่าแก่แบบดั้งเดิมเอาไว้ นอกจากนี้จะมีบ้านเรือนแบบ





โบราณแล้ว มีร้านค้า ร้านอาหาร ร้านขายของที่ระลึก ซึ่งนอกจากจะเป็นสถานที่ท่องเที่ยวแล้ว ที่นี่ยังเป็นสถานที่ถ่ายทำซีรีส์และภาพยนตร์จีนมากมาย



รับประทานอาหารค่ำ ณ ภัตตาคาร (2)

ที่พัก

DALI REGENT HOTEL หรือเทียบเท่าระดับ 4 ดาว มาตรฐานประเทศจีน

วันที่  
2

ผ่านชมเจดีย์สามองค์ - วัดเจ้าแม่กวนอิม - ช่องแคบเสือกระโจน (รวมบันไดเลื่อน) -  
- แขงกรี่ล่า - เมืองโบราณแฉงกรี่ล่า (จงดัดเย็บ)



รับประทานอาหารเช้า ณ โรงแรม (3)

นำท่านออกเดินทางสู่ เมืองแฉงกรี่ล่า ผ่านชม **เจดีย์สามองค์** เจดีย์สามองค์ตั้งอยู่ภายในวัด **จงเซ็งซื่อ** ซึ่งในอดีตเป็นวัดหลวงของเจ้าผู้ปกครองเมืองต้าหลี่ ถูกสร้างขึ้นในศตวรรษที่ 12 ตามตำนานเล่าว่าที่นี่เป็นพื้นที่ของมังกร เมื่อมังกรพลิกตัวทำให้เกิดเกอภัยขึ้น ทั้งน้ำท่วม แผ่นดินไหว จึงสร้างเจดีย์ทั้ง 3 องค์ขึ้นเพื่อทับตัวมังกรไว้ เพราะเชื่อว่ามังกรกลัวเจดีย์ ที่นี่จึงเป็นสถานที่ที่ชาวต้าหลี่ให้ความเคารพศรัทธา







นำท่านเดินทางสู่ **วัดเจ้าแม่กวนอิม** หรือ วัดเจ้าแม่กวนอิมแปลงกาย โดยมีตำนานกล่าวว่า วัดแห่งนี้มีตั้งแต่สมัยราชวงศ์ถังในตอนนั้นเจ้าแม่กวนอิมได้แปลงกายเป็นหญิงชราแบกก้อนหินใหญ่ไว้ข้างหลัง ชาวงเหล่าทหารไม่ไหวสามารถเข้ามาตีเมืองต้าหลี่ได้ เมื่อเหล่าทหารเห็นว่าแม่แต่หญิงชรายิ่งแข็งแรงมากขนาดนี้ คนหนุ่มสาวย่อมมีแรงต่อสู้มหาศาลอย่างแน่นอน จึงทำให้ทหารข้าศึกต้องยกทัพกลับไป ทำให้ชาวเมืองรู้สึกศรัทธาจึงร่วมกันก่อสร้างวัดแห่งนี้ขึ้นมาเพื่อเป็นสัญลักษณ์ของเมือง



นำท่านเดินทางสู่ **ช่องแคบเสือกระโจน (รวมค่าบันไดเลื่อนขึ้นลง)** เป็นช่องหุบเขาเหนือแม่น้ำแยงซี ในมณฑลยูนนาน ได้รับขึ้นทะเบียนมรดกโลก จาก UNESCO ตั้งอยู่ระหว่างเมืองจงเตี้ยน กับเมืองลี่เจียง เป็นช่องหุบเขาที่แม่น้ำแยงซีไหลผ่าน เกิดจากการกัดเซาะของแม่น้ำ จินซาเจียง ทำให้เกิดเป็นช่องแคบ และมีความสูง 3,000 กว่าเมตร โดยช่องหุบเขานี้มีความยาวถึง 15 กิโลเมตร และช่องที่แคบที่สุดมีความกว้างเพียง 30 เมตรเท่านั้น ตำนานเล่าว่า ไนอิตตช่องแคบนี้มีเสือกระโดดข้ามไปยังฝั่งตรงข้ามได้ เนื่องจากกลางแม่น้ำบริเวณนี้มีหินที่เรียกว่า “หินเสือกระโดด” ซึ่งก้อนหินมีความสูงกว่า 13 เมตร จึงเป็นที่มาของชื่อ “ช่องเขาเสือกระโดด”







## รับประทานอาหารกลางวัน ณ ภัตตาคาร (4)

จากนั้นเดินทางต่อสู่ **เมืองแซงกรีล่า** เดิมมีชื่อว่า จงเตี้ยน เป็นเมืองที่ตั้งอยู่ทางตะวันตกเฉียงเหนือของ มณฑลยูนนาน เขตปกครองพิเศษของชาวทิเบตดั้งเดิม ประเทศจีน ชื่อของเมืองมาจากการที่ภูมิภาคนี้ประเทศส่วนใหญ่ของเมืองเป็นทุ่งหญ้า ซึ่งในภาษาจีน คำว่า "จง" แปลว่า ศูนย์กลาง "เตี้ยน" แปลว่า ทุ่งหญ้า หรือ อาณาจักร รวมกันจึงมีความหมายว่าอาณาจักรแห่งทุ่งหญ้า



นำท่านเดินทางสู่ **เมืองโบราณแซงกรีล่า (เมืองโบราณจงเตี้ยน)** เป็นชุมชนเก่าของชาวทิเบต ชาวบ้านเรียกเกลทัง มีทางตัดกันเป็นตารางหมากรุก มีประตูเมืองเก่า ถนนปูด้วยอิฐเขียวบ้านเรือนสร้างจากหินไซ่ห่านสีหลังคาสีเทาเข้มมีบรรยากาศที่เรียบง่ายแบบโบราณแต่ดูงดงาม เต็มไปด้วยร้านอาหาร ร้านกาแฟ ร้านของที่ระลึก



รับประทานอาหารค่ำ ณ ภัตตาคาร (5)

ที่พัก

SHU JIN MUYUN HOTEL หรือเทียบเท่าระดับ 4 ดาว มาตรฐานประเทศจีน

วันที่  
3

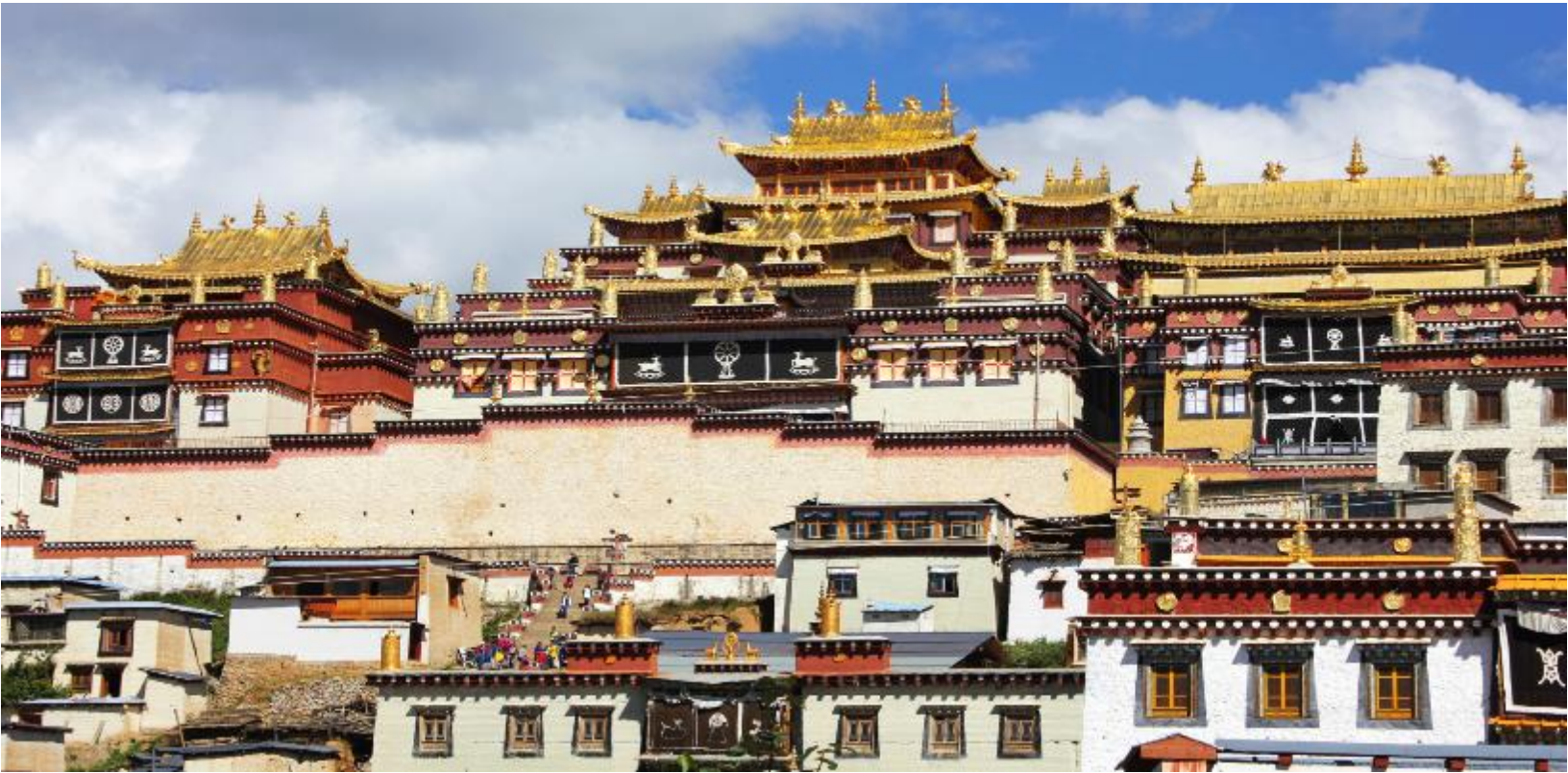
วัดลามะชงจ้านหลิน (รวมรถอุทยาน) - เมืองลี่เจียง - สระมังกรดำ -  
เมืองโบราณลี่เจียง



รับประทานอาหารเช้า ณ โรงแรม (6)

นำท่านเดินทางสู่ **วัดลามะชงจ้านหลิน (รวมรถอุทยาน)** เป็นวัดลามะที่ใหญ่ที่สุดของมณฑล ยูนนานทางภาคตะวันตกเฉียงใต้ของจีน ถูกสร้างขึ้นในปีค.ศ.1679 อยู่ห่างจากตัวเมืองแชงกรีล่า 5 กิโลเมตร องค์ดาไลลามะที่ห้าของทิเบตเป็นผู้เลือกสถานที่สร้างวัดแห่งนี้หลังกราบทูลจักรพรรดิ คังซี แห่งราชวงศ์ ชิง และพระองค์ได้พระราชทานนามว่า กุยฮว่าซือ เป็นวัดนิกายลามะแบบทิเบตที่ใหญ่ที่สุดในมณฑลยูนนาน อายุเก่าแก่กว่า 300 ปี และในยามเทศกาล ชาวทิเบตที่นี่ยังคงรักษาประเพณีที่จะจัดขึ้นตามวัดสำคัญๆ เหล่านี้ ด้วยการเต้นระบำหน้ากากและเป่าแตรงอน





### รับประทานอาหารกลางวัน ณ ภัตตาคาร (7)

จากนั้นออกเดินทางสู่ **เมืองลี่เจียง** นำท่านชม **สระน้ำมังกรดำ** หรือที่รู้จักกันว่า สวนยู่วาน (Yuquan) ตั้งอยู่ในตัวเมืองลี่เจียง ห่างจากตัวเมืองเก่าลี่เจียงไปทางทิศเหนือประมาณ 1 กิโลเมตร มีพื้นที่ประมาณ 11,390 ตารางเมตร สระน้ำมังกรดำมีตำนานเล่าขานกันว่า ในอดีตมีมังกรดำอาศัยอยู่ในสระน้ำแห่งนี้ ผู้คนในท้องถิ่นเชื่อว่ามังกรดำเป็นเทพเจ้าแห่งน้ำ คอยปกป้องรักษาเมืองลี่เจียงจากภัยพิบัติธรรมชาติ ในปัจจุบัน สระน้ำมังกรดำยังคงเป็นสถานที่ศักดิ์สิทธิ์สำหรับชาวท้องถิ่น ผู้คนมักมาสักการะบูชามังกรดำเพื่อขอพรให้ชีวิตมีความสุขสงบ นอกจากนี้ภายในสวนยังมีการสถาปัตยกรรมต่าง ๆ ที่ผสมผสานวัฒนธรรมของชาวฮั่น ทิเบต และนาซี ไว้ด้วยกัน





นำท่านเดินทางสู่ **เมืองโบราณลี่เจียง** มีอายุกว่า 800 ปี เป็นเมืองที่เป็นที่ตั้งรกรากของชาวหน่าซี หรือฮาซี มาตั้งแต่สมัยโบราณ เมืองนี้ยังได้รับการขนานนามว่า “เวนิสแห่งตะวันออก” และเป็นเมืองมรดกโลกอีกด้วย และยังคงรักษาความงามในอดีตไว้ได้เป็นอย่างดี มีทางเดินที่ปูด้วยหินอัดแน่น อาคารไม้แบบจีนโบราณ ลำธารที่ไหลผ่านเกือบทุกหลังคาเรือน สะพานโค้งหินเก่าแก่ ต้นหลิวริมลำธารที่กิ่งใบสวู่ไหวไปตามสายลม ถนนแต่ละสายในเขตเมืองเก่าจะมาบรรจบกันที่ตลาดสี่เหลี่ยม “ชื่อ ฟางเจีย” ศูนย์กลางการซื้อขายสินค้า



รับประทานอาหารค่ำ ณ ภัตตาคาร สุกี้ปลาแชลม่อน (8)

ที่พัก

LUCKY DRAGON HOTEL หรือเทียบเท่าระดับ 4 ดาว มาตรฐานประเทศจีน





วันที่  
4

อุทยานภูเขาคิมะมังกรหยก (รวมกระเช้าไป-กลับ) – ชมการแสดงความ  
ประทับใจแห่งลี่เจียง – หุบเขาพระจันทร์สีน้ำเงิน (รวมรถราง) – อุทยานน้ำหยก

รับประทานอาหารเช้า ณ โรงแรม (9)

นำท่านเดินทางสู่ **ภูเขาคิมะมังกรหยก** เป็นเทือกเขาขนาดเล็กที่อยู่ใกล้กับเมืองลี่เจียง ในมณฑลยูนนาน ทางตะวันตกเฉียงใต้ของสาธารณรัฐประชาชนจีน ยอดเขาที่สูงที่สุดมีชื่อว่า ซานจีโต่ว ซึ่งมี หิมะปกคลุมอยู่ตลอดทั้งปี ขึ้นสู่จุดชมวิว **โดยกระเช้าไฟฟ้า (กระเช้าใหญ่ไป-กลับ)** มีความสูงระดับ 4,506 เมตร ตลอดสองข้างทางที่ขึ้นยอดเขา ให้ท่านได้ชมวิทิวทัศน์และธรรมชาติจุดที่สวยงามที่สุดและความหนาวเย็นของธรรมชาติ ภูเขาคิมะมังกรหยก มีเทือกเขาทั้งหมด 13 ลูกโดยยอดเขาที่สูงที่สุดนั้นสูงถึง 5,596 เมตร เหนือระดับน้ำทะเล จึงมีหิมะปกคลุมตลอดปี (หากในกรณีที่มีการประกาศปิดให้บริการกระเช้าไฟฟ้าเนื่องจาก อาทิเช่น สภาพอากาศ การปิดบำรุงซ่อมแซม การจำกัดคนขึ้น ทางบริษัทขอสงวนสิทธิ์ในการปรับโปรแกรมเป็นขึ้นกระเช้าหุยนชั้นฝั่งแทน)







นำท่านชมการแสดง “ความประทับใจแห่งลี่เจียง” **Impressions Lijiang** เป็นการแสดงโชว์สุดอลังการ ที่มีผู้กำกับคนดังอย่าง จางอี้โหมว เป็นผู้กำกับโชว์ซึ่งจะเป็นโชว์กลางแจ้งที่มีท้องฟ้าและภูเขาหิมะเป็นฉากหลังที่อลังการและสวยงาม การแสดงนี้จะเป็นการสะท้อนเรื่องราวที่เกี่ยวข้องกับภูเขาหิมะมังกรหยกอันศักดิ์สิทธิ์ และประเพณีของชนกลุ่มน้อยของเมืองลี่เจียง ใช้ทีมนักแสดง ชาวพื้นเมืองชนกลุ่มน้อยกว่า 500 คน มาโชว์ร้อง เต้น พร้อมการแต่งกายที่สวยงาม และเนื้อหาของการแสดง จะเป็นการเล่าเรื่องราว ให้ได้รับรู้ถึงวิถีชีวิต ความเป็นอยู่ ของชนเผ่าต่างๆ ในเมืองลี่เจียง ถือเป็นอีกหนึ่งไฮไลท์ห้ามพลาดในการมาเที่ยวที่ภูเขาหิมะมังกรหยกแห่งนี้

**\*\*ในกรณีที่มีการประกาศปิดให้บริการชมโชว์จางอี้โหมว อันเนื่องมาจาก สภาพแวดล้อม สภาพอากาศ หรือในช่วงเดือนธันวาคม ของทุกปีจะมีการปิดบำรุงซ่อมแซม ทางบริษัทขอสงวนสิทธิ์ในการปรับเปลี่ยนโปรแกรมโดยไม่แจ้งให้ทราบล่วงหน้า\*\***



### รับประทานอาหารกลางวัน ณ ภัตตาคาร (10)

นำท่านเดินทางสู่ **หุบเขาพระจันทร์สีน้ำเงิน** ตั้งอยู่เชิงเขาทิศตะวันออกของภูเขาหิมะมังกรหยกเป็นที่รู้จักกันทั่วไปในชื่อ “ไป๋ซุ่ยเหอ” ระดับความสูงกว่าน้ำทะเลถึง 4,000 เมตร น้ำในทะเลสาบแห่งนี้มาจากการละลายของหิมะบนภูเขาหิมะไหลมารวมกัน ทำให้น้ำบริเวณนี้เป็นสีฟ้าเทอร์ควอยซ์ ซึ่งน้ำในทะเลสาบจะมีความเย็นเฉียบตลอดทั้งปี หุบเขาเป็นรูปพระจันทร์เสี้ยว เมื่อมองจากระยะไกลดูเหมือนดวงจันทร์สีน้ำเงินฝังอยู่ที่ตีนเขาหิมะมังกรหยก จึงเรียกว่า “หุบเขาพระจันทร์สีน้ำเงิน” ความยาวของทะเลสาบยาวประมาณ 3 กิโลเมตร **(รวมรถราง)**





นำท่านเดินทางสู่ **อุทยานน้ำหยก** เป็นหมู่บ้านเล็ก ๆ ในเมืองลี่เจียงตั้งห่างจากเขตเมืองเก่า 15 กิโลเมตร อุทยานน้ำหยกเป็นศูนย์กลางของลัทธิดงปา (Dongba) ลัทธิตามคติความเชื่อของชาวนาซี โดยที่นี่เป็นสถานที่ในการแสดงอัตลักษณ์ด้านวัฒนธรรมและวรรณกรรมของชาวนาซี โดยมีการออกแบบหมู่บ้านให้กลมกลืนไปกับแหล่งน้ำที่ละลายลงจากภูเขาหิมะมังกรหยกและไหลผ่านระยะทางราว 2,400 เมตร ภายในอุทยานมีวัดลามะเก่าแก่รูปปั้นเทวรูปศักดิ์สิทธิ์และบ่อน้ำศักดิ์สิทธิ์ตามความเชื่อของชาวนาซี



รับประทานอาหารค่ำ ณ ภัตตาคาร (11)

ที่พัก

LUCKY DRAGON HOTEL หรือเทียบเท่าระดับ 4 ดาว มาตรฐานประเทศจีน





วันที่  
5

ลี่เจียง - รถไฟความเร็วสูง - คุณหมิง - ตำหนักทองจินเตี้ยน - สวนน้ำตกคุณหมิง  
- ถนนคนเดินหนานผิงเจีย



รับประทานอาหารเช้า ณ โรงแรม (12)

นำท่าน **นั่งรถไฟความเร็วสูง** กลับสู่ คุณหมิง ให้ท่านนำ  
สัมภาระสิ่งของสำคัญติดตัวท่านขึ้นรถไฟ

บริการเสริมพิเศษ!!! กระเป๋าเดินทางใบใหญ่ จะมีรถขน  
สัมภาระให้ท่านต่างหากไม่ต้องลากกระเป๋าขึ้นรถไฟเอง

หมายเหตุ : ขบวนรถไฟอาจมีการเปลี่ยนแปลงขบวนเวลา  
ขอสงวนสิทธิ์จัดขบวนและเวลาตามความเหมาะสม หรือ  
เปลี่ยนเที่ยวรถไฟโดยไม่ต้องแจ้งให้ทราบล่วงหน้า



นำท่านเดินทางสู่ **ตำหนักทองจินเตี้ยน** ตำหนักทองจินเตี้ยนตั้งอยู่บนภูเขา หมิงฟ่งซาน ด้านทิศ  
ตะวันออกของเมืองคุณหมิง สร้างโดยแม่ทัพในสมัยราชวงศ์หมิง อดีตเคยเป็นที่พักของกู่ซันกั๋วขุนศึก  
ผู้ขายชาติ และนางงามเงินหยวนหยวน ตำหนักหลังนี้มีความสูง 6.7 เมตร กว้าง 6.2 เมตร และเป็น  
ตำหนักเพียงแห่งเดียวที่มีฝ้าผนัง และหลังคาที่สร้างด้วยทองเหลืองที่มีน้ำหนักถึง 380 ตัน นับว่า  
เป็นสิ่งปลูกสร้างทองเหลืองที่ใหญ่ที่สุดของจีน จึงนับว่าที่นี่คือ วิหารทองเหลืองที่ใหญ่ที่สุดของจีน



รับประทานอาหารกลางวัน ณ ภัตตาคาร (13)

จากนั้นนำท่านเที่ยวชม **สวนน้ำตกคุณหมิง** สวนสาธารณะขนาดใหญ่ที่ใช้เวลาสร้างมากกว่า 3 ปี  
ภายในประกอบไปด้วยน้ำตก ซึ่งเป็นน้ำตกขนาดใหญ่ที่สร้างขึ้นด้วยฝีมือมนุษย์ มีขนาดความกว้าง





กว่า 400 เมตร และสูงถึง 12.5 เมตร ถือว่าเป็นน้ำตกที่ถูกสร้างจากฝีมือมนุษย์ที่ยาวติดอันดับเอเชีย ถือเป็นแลนด์มาร์คอีกแห่งหนึ่งของเมืองคุนหมิง



นำท่านเดินทางสู่ **ถนนคนเดินหนานผิงเจีย** หรือ **ถนนคนเดินจินปี้ลู่** เป็นถนนที่เก่าแก่ที่สุดในเมืองคุนหมิง อยู่ใจกลางเมืองคุนหมิง ตอนกลางของถนนมีซุ้มประตูม้าทองและซุ้มประตูไก่อมรกต ให้ท่านอิสระช้อปปิ้งสินค้าต่างๆมากมาย ไม่ว่าจะเป็นของที่ระลึก เสื้อผ้า กระเป๋า รองเท้า ทั้งแบรนด์จีนและต่างประเทศ



**รับประทานอาหารค่ำ ณ ภัตตาคาร เมนูพิเศษสุกี้เห็ด (14)**

ที่พัก

**LONGWAY HOTEL หรือเทียบเท่าระดับ 4 ดาว มาตรฐานประเทศจีน**

วันที่  
**6**

**วัดหยวนทง - สนามบินนานาชาติคุนหมิงฉางสวี่ (FD583 KMG-DMK 12.30-14.45) สนามบินดอนเมือง**



**รับประทานอาหารเช้า ณ โรงแรม (15)**

จากนั้นนำท่านเดินทางสู่ **วัดหยวนทง** เป็นวัดที่ใหญ่และเก่าแก่ที่สุดในเมืองคุนหมิง มีอายุกว่า 1,200 ปี เป็นศูนย์กลางของพระพุทธศาสนา ถึง 3 นิกาย ตั้งอยู่ในตำแหน่งอำนาจของเมืองคุนหมิง ภายในวัดจะมีศาลาแปดเหลี่ยม ตั้งอยู่กลางสระน้ำ ภายในประดิษฐานองค์เจ้าแม่กวนอิมพันมือ ชาวจีนส่วนใหญ่นิยมมาขอลูก ขอเรื่องสุขภาพ และความรัก นอกจากนั้นทางด้านหลังศาลาแปดเหลี่ยม





ยังเป็นที่ประดิษฐานองค์พระพุทธรูปชินราชจำลอง ซึ่งพลเอกเกรียงศักดิ์ ชมะนันทน์นายกรัฐมนตรีคนที่ 15 ของไทยให้อัญเชิญไปประดิษฐานไว้ ณ ที่วัดห้วยหนองแห่งนี้อีกด้วย



สมควรแก่เวลานำท่านเดินทางสู่สนามบิน

**12.30 น.**

เดินทางกลับสู่กรุงเทพฯ โดย สายการบินแอร์เอเชีย AIR ASIA (FD)

เที่ยวบินที่ **FD583** ใช้เวลาในการเดินทางประมาณ 1.50 ชั่วโมง

**13.50 น.**

คณะเดินทางถึง **สนามบินดอนเมือง กรุงเทพฯ** โดยสวัสดิภาพ และความประทับใจ...



สำหรับลูกค้าท่านที่ไม่ต้องการใช้ตัวเครื่องบิน (JOIN LAND)

หักออกจากราคาทัวร์ 4,500.-/ท่าน





## ข้อควรรู้

กรุณาศึกษารายละเอียดทั้งหมดก่อนทำการจอง  
เพื่อความถูกต้อง และ ความเข้าใจตรงกันระหว่างท่านลูกค้า และบริษัทฯ  
เมื่อก่อนตกลงชำระเงินมัดจำ หรือ ค่าทัวร์ทั้งหมดกับทางบริษัทฯแล้ว  
ทางบริษัทฯ จะถือว่าท่าน ได้ยอมรับเงื่อนไขข้อตกลงต่างๆทั้งหมด



**\*\*ท่านใดมีเที่ยวบินภายในประเทศ กรุณาติดต่อพนักงานเพื่อสอบถาม เท่านั้น\*\***

ทั้งนี้หากสายการบิน หรือเที่ยวบินหลักเกิดการล่าช้า ทางบริษัทฯจะพิจารณาชดเชยค่าเสียหาย เฉพาะในส่วนสายการบินภายในประเทศ ที่เป็นสายการบินเครือเดียวกันกับเที่ยวบินหลักเท่านั้น นอกเหนือจากสายการบินที่ทางบริษัทฯ แจ้ง ขอสงวนสิทธิ์ในการไม่รับผิดชอบ และพิจารณาทุกๆ กรณี เนื่องจากทางบริษัทฯ ได้จำหน่ายโปรแกรมทัวร์ที่เริ่มเดินทางจาก สนามบินสุวรรณภูมิ ไม่นับรวม การเดินทางจากสนามบินอื่นๆและให้แจ้งต่อพนักงานขายล่วงหน้า ก่อนทำการซื้อบัตรโดยสาร ภายในประเทศทุกครั้ง เนื่องจากต้องได้รับการยืนยันเที่ยวบินหลัก และ กรุ๊ปคอนเฟิร์ม

**\*\*เพื่อประโยชน์ของตัวท่านเอง \*\***



**บริษัทฯ ขอสงวนสิทธิ์ รายการทัวร์สามารถเปลี่ยนแปลงได้ตามความเหมาะสม**

เนื่องจากสภาวะอากาศ , การระบาดของโรคติดต่อ, การเมือง , สายการบิน เป็นต้น  
โดยมีต้องแจ้งให้ทราบล่วงหน้า

การบริการของรถบัสนำเที่ยว ตามกฎหมายของประเทศประเศจีน  
สามารถให้บริการได้วันละ 12 ชั่วโมง มีอาจเพิ่มเวลาได้ โดยมีคคุเทศก์ และ คนขับจะเป็นผู้บริหารเวลา  
ตามความเหมาะสม ทั้งนี้ขึ้นอยู่กับสภาพการจราจรในวันเดินทางนั้นๆ เป็นหลัก  
จึงขอสงวนสิทธิ์ในการปรับเปลี่ยนเวลาท่องเที่ยว ตามสถานที่ในโปรแกรมการเดินทาง





# อัตราค่าบริการ รวมอะไรบ้าง ?



**ค่าตัวเครื่องบิน  
ขาไป - ขากลับ**

(ตามรายการระบุ รวมถึงค่าภาษี  
สนามบิน และ ค่าภาษีน้ำมัน)



**ค่ารถโค้ช  
ปรับอากาศ  
ตามรายการที่ระบุ**



**โรงแรมที่พักตามระบุ  
หรือ เกียบเท่า  
(พัก 2-3 ท่าน/ห้อง)**



**ค่าธรรมเนียม  
เข้าชมสถานที่ต่างๆ  
ตามรายการที่ระบุ**



**ภาษีมูลค่าเพิ่ม 7%  
ภาษีหัก ณ ที่จ่าย 3%  
(คิดเฉพาะค่าบริการ)**



**ค่าอาหาร  
ตามรายการที่ระบุ**



**ค่าเบี้ยประกัน  
อุบัติเหตุในระหว่างการเดินทาง  
ท่องเที่ยวต่างประเทศ**

วงเงินประกันท่านละ 500,000 บาท  
(ไม่ครอบคลุมถึงสุขภาพ อาหารเจ็บป่วย หรือโรคประจำตัว)  
กรณีเสียชีวิตจากอุบัติเหตุระหว่างการเดินทางท่องเที่ยว  
วงเงินประกันท่านละ 1,000,000 บาท (เงื่อนไขตามกรมธรรม์)







# อัตราค่าบริการ ไม่รวมรวมอะไรบ้าง ?



## ค่าใช้จ่ายส่วนตัว ของผู้เดินทาง

- ค่าหนังสือเดินทาง
- ค่าโทรศัพท์
- ค่าอาหาร เครื่องดื่ม
- ค่าช้อปปิ้ง
- ค่ามินิบาร์ในห้อง
- และค่าพาหนะต่างๆ ที่มิได้ระบุในรายการ



## ค่าธรรมเนียมวีซ่า เข้าประเทศจีน

สำหรับผู้ถือหนังสือเดินทางต่างชาติที่จำเป็นต้องขอวีซ่าเพื่อเดินทางเข้าประเทศจีน

สำหรับหนังสือเดินทางไทย

กรณีประกาศให้กลับมาขึ้นเรือขอวีซ่าอีกครั้ง (เนื่องจากทางประเทศจีนได้ประกาศยกเว้นการยื่นวีซ่าเข้าประเทศให้กับคนไทย สำหรับผู้ที่ประสงค์พำนักระยะสั้นในประเทศจีน ไม่เกิน 30 วัน)



## ค่าธรรมเนียมกระเป๋า

สัมภาระที่มีน้ำหนักเกินกว่าที่สายการบินนั้นๆ กำหนด หรือ สัมภาระใหญ่เกินขนาดมาตรฐาน



## ค่าภาษีน้ำมัน

ที่ทางสายการบินเรียกเก็บเพิ่มในภายหลังจากทางบริษัทฯ ได้ออกตัวเครื่องบินไปแล้ว

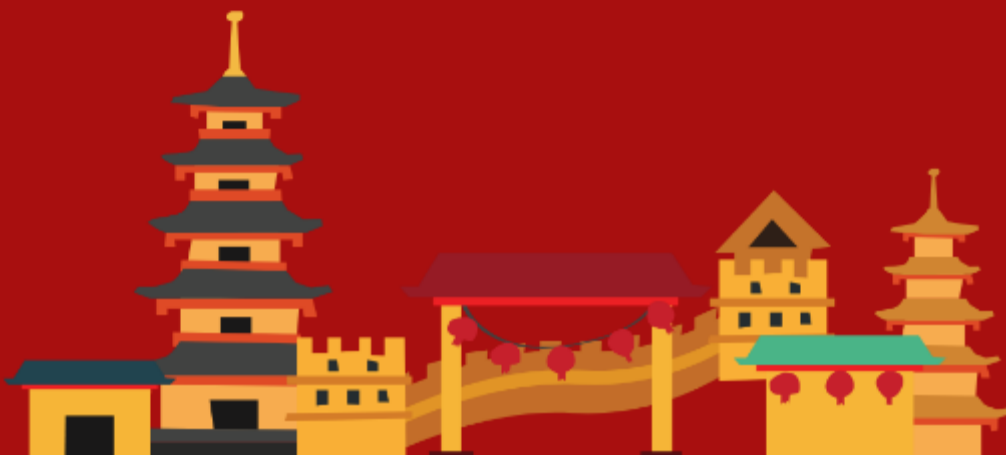


ค่าทิปมัคคุเทศก์, คนขับรถ  
ค่าทิปหัวหน้าทัวร์แล้วแต่  
ความพึงพอใจของท่าน



## ค่าทิปมัคคุเทศก์ท้องถิ่น และ คนขับรถ 1,500 บาท/ท่าน/ทริป ชำระที่สนามบิน ณ วันเดินทาง หัวหน้าทัวร์ไทย ขึ้นอยู่กับความพึงพอใจในการบริการ

เดินทางขั้นต่ำ 20 ท่าน หากต่ำกว่ากำหนด กรุ๊ปจะไม่สามารถเดินทางได้ หากผู้เดินทางทุกท่านยินดีที่จะชำระค่าบริการเพิ่มเพื่อให้คณะเดินทางได้ ทางเรายินดีที่จะประสานงานในการเดินทางตามประสงค์ให้ท่านต่อไป ทางบริษัทฯ ขอสงวนสิทธิ์ในการงดออกเดินทาง และเลื่อนการเดินทางไปในวันอื่นต่อไป โดยทางบริษัทฯ จะแจ้งให้ท่านทราบล่วงหน้า





# เงื่อนไขที่ควรรู้



1

## เงื่อนไขการจอง และการชำระเงิน

(เฉพาะการส่งจอยกั๋วรเท่านั้น ไม่รวมการตัดกรุ๊ป หรือกรุ๊ปเหมา)



มัดจำทำนละ 10,000 บาท ภายหลังจากที่ทำนได้รับอินวอยซ์การจอง 1 วัน

กรณีลูกค้าทำการจองน้อยกว่าวันเดินทาง 30 วัน ทางบริษัทฯ ขอสงวนสิทธิ์ในการเก็บค่าทำนเพิ่มเติมจำนวนกันที่ในวันจองทำน



### ส่วนที่เหลือ ชำระก่อนวันเดินทาง 30 วัน (นับรวมวันเสาร์ และอาทิตย์)

- หากไม่ชำระมัดจำตามที่กำหนด ขออนุญาตตัดที่นั้งให้ลูกค้าทำนอื่นที่รออยู่
- หากชำระไม่ครบตามจำนวน บริษัทฯ ถือว่าทำนยกเลิกการเดินทางโดยอัตโนมัติโดยไม่มีเงื่อนไข
- เมื่อทำนชำระเงินไม่ว่าจะทั้งหมด หรือบางส่วน ทางบริษัทฯ ถือว่าทำนได้ยอมรับเงื่อนไขและข้อตกลงต่างๆที่ได้ระบุไว้ทั้งหมดนี้แล้ว



หากชำระเงินในแต่ละส่วนแล้ว โปรดส่งสำเนาการโอนเงิน พร้อมระบุชื่อพนักงานขาย มาทางอีเมล หรือ แบนสลิปผ่านระบบจองที่นั้งออนไลน์ของทางบริษัทฯ

### 1.1 เงื่อนไขยกเลิกการจอง (เฉพาะการส่งจอยกั๋วรเท่านั้น ไม่รวมการตัดกรุ๊ป หรือกรุ๊ปเหมา)

- ยกเลิกก่อนการเดินทางไม่น้อยกว่า 30 วัน คืนเงินบางส่วน (หักจากค่าใช้จ่ายที่เกิดขึ้นจริงแล้ว เช่น ค่ามัดจำบัตรโดยสารเครื่องบิน และมัดจำค่าบริการโรงแรม, รถโค้ช ร้านอาหาร จากทางต่างประเทศ )
- ยกเลิกก่อนการเดินทางไม่น้อยกว่า 30 วัน คืนเงินค่าทำน 50% (จากราคาค่าทำนที่ซื้อ)
- ยกเลิกก่อนการเดินทางไม่น้อยกว่า 15 วัน ไม่สามารถคืนเงินได้ / สามารถเปลี่ยนแปลงผู้เดินทางได้ (เปลี่ยนชื่อ) ต้องแจ้งให้บริษัทฯ ทราบล่วงหน้าอย่างน้อย 7 วัน

### 1.2 เงื่อนไขยกเลิกการจอง / เดินทางวันหยุด หรือเทศกาล และ โปรแกรม

#### ที่เดินทางด้วยเที่ยวบินพิเศษ Charter Flight

- กรุ๊ปที่เดินทาง **ในช่วงวันหยุด หรือเทศกาล** ที่ต้องการันตีค่าบัตรโดยสารทั้งหมด และที่นั้งกับสายการบิน หรือกรุ๊ปที่มีการการันตีค่าที่พักทั้งหมด และอื่นๆโดยตรง หรือโดยการผ่านตัวแทนในประเทศหรือต่างประเทศ และไม่อาจขอคืนเงินได้ **รวมถึงเที่ยวบินพิเศษ CHARTER FLIGHT** ขอสงวนสิทธิ์ไม่มีการคืนเงินทุกกรณี ทั้งมัดจำหรือค่าทำนทั้งหมด เนื่องจากเป็นการเหมาจ่ายในเที่ยวบิน และโปรแกรมนั้นๆ **ซึ่งไม่สามารถใช้เงื่อนไขยกเลิกการจองร่วมกับข้อที่ 1.1 ได้**



**2** **เงื่อนไขการจอง และการชำระเงิน \*เฉพาะการตัดกรุ๊ป หรือกรุ๊ปเหมา**  
ซึ่งเป็นข้อตกลงระหว่าง บริษัททัวร์ ผู้ขาย และ บริษัททัวร์ผู้ซื้อ เท่านั้น



**มัดจำท่านละ 10,000 บาท** หลังจากที่ท่านได้รับอินวอยซ์การจอง **1 วัน**  
(กรณีลูกค้าทำการจองน้อยกว่าวันเดินทาง 30 วัน ทางบริษัทฯ ขอสงวนสิทธิ์ในการเก็บค่าทัวร์  
เต็มจำนวนทันทีในวันจองเท่านั้น)



**ส่วนที่เหลือ ชำระก่อนวันเดินทาง 35 วัน**  
(นับรวมวันเสาร์ และอาทิตย์)



**หากไม่ชำระมัดจำตามที่กำหนด**  
ขออนุญาตตัดที่นั่งให้ลูกค้าท่านอื่นที่รออยู่



**หากชำระไม่ครบตามจำนวน**  
บริษัทฯ ถือว่าท่านยกเลิกการเดินทาง  
โดยอัตโนมัติโดยไม่มีเงื่อนไข



**เมื่อท่านชำระเงิน ไม่ว่าจะทั้งหมด**  
**หรือ บางส่วน**  
ทางบริษัทฯ ถือว่าท่านได้ยอมรับเงื่อนไข  
และ ข้อตกลงต่างๆที่ได้ระบุไว้ทั้งหมดนี้แล้ว

### 2.1 เงื่อนไขยกเลิกการจอง

- ยกเลิกก่อนการเดินทางไม่น้อยกว่า 45 วัน คืนเงินเต็มจำนวน
- ยกเลิกก่อนการเดินทางน้อยกว่า 45 วัน คืนเงินบางส่วน (หักจากค่าใช้จ่ายที่เกิดขึ้นจริงแล้ว เช่น ค่ามัดจำบัตรโดยสารเครื่องบิน และมัดจำค่าบริการโรงแรม, รถโค้ช, ร้านอาหาร จากทางต่างประเทศ )
- ยกเลิกก่อนการเดินทางน้อยกว่า 30 วัน ไม่สามารถคืนเงินได้

### 2.2 เงื่อนไขยกเลิกการจอง / เดินทางวันหยุด หรือเทศกาล และโปรแกรมที่เดินทางด้วยเที่ยวบินพิเศษ Charter Flight

- กรุ๊ปที่เดินทาง ใน **ช่วงวันหยุด หรือเทศกาล** ที่ต้องการันตีค่าบัตรโดยสารทั้งหมด และ ที่นั่งกับสายการบิน หรือกรุ๊ปที่มีการการันตีค่าบริการที่พัก ทั้งหมด และอื่นๆโดยตรง หรือโดยการผ่านตัวแทนในประเทศ หรือ ต่างประเทศ และไม่อาจขอคืนเงินได้ รวมถึง **เที่ยวบินพิเศษ CHARTER FLIGHT** ขอสงวนสิทธิ์ไม่มีการคืนเงินทุกกรณี ทั้งมัดจำ หรือ ค่าทัวร์ทั้งหมด เนื่องจากการเป็นการเหมาจ่ายในเที่ยวบิน และโปรแกรมอื่นๆ **ซึ่งไม่สามารถใช้เงื่อนไขยกเลิกการจองร่วมกับข้อที่ 2.1 ได้**



3

### เงื่อนไขกรณีเกิดภัยพิบัติ ไม่ว่ากรณีใดๆ หากเกิดภัยพิบัติตามธรรมชาติ หรือ ภัยพิบัติอื่นไม่สามารถ คาดการณ์ล่วงหน้าได้



เช่น พายุไต้ฝุ่น แผ่นดินไหว สึนามิ หรือโรคระบาด  
ในประเทศ หรือ นอกประเทศ หรือเมืองที่ท่านเดินทางไป

ลูกค้าไม่สามารถที่จะนำเหตุการณ์ดังกล่าวมาขอยกเลิก หรือ ขอเงินคืนได้ และ บริษัทฯ  
จะไม่คืนเงินใดๆ ทั้งสิ้น แต่จะขอสงวนสิทธิ์ในการพิจารณาเลือกการเดินทางออกไปได้ตามที่บริษัทฯ ได้แจ้ง  
จนกว่าภัยพิบัตินั้นจะสิ้นสุดลง



**โปรดตรวจสอบ Passport**  
จะต้องมีอายุคงเหลือ ณ วันเดินทางมากกว่า 6 เดือนขึ้นไป และ เหลือ  
หน้ากระดาษอย่างน้อยต่ำ 2 หน้า หากไม่มั่นใจโปรดสอบถาม



#### หมายเหตุ

กรณีที่เกิดกองตรวจคนเข้าเมืองทั้งกรุงเทพฯ และในต่างประเทศ ปฏิเสธมิให้เดินทางออก หรือ เข้าประเทศที่ระบุไว้ใน  
ในรายการเดินทาง บริษัทฯ ขอสงวนสิทธิ์ที่จะไม่คืนค่าตัวริไม่ว่ากรณีใดๆ ทั้งสิ้น รวมถึงเมื่อท่านออกเดินทาง  
ไปกับคณะแล้ว ถ้าท่านงดการใช้บริการรายการใดรายการหนึ่ง หรือไม่เดินทางพร้อมคณะ ถือว่าท่านสละสิทธิ์  
ไม่อาจเรียกร้องค่าบริการคืน ไม่ว่ากรณีใดๆ ทั้งสิ้น



#### ข้อมูลเพิ่มเติม : ตัวเครื่องบิน และ ที่นั่ง

- ในการเดินทางเป็นหมู่คณะ ผู้โดยสารจะต้องเดินทางไป-กลับพร้อมกัน ไม่สามารถเลื่อนวันเดินทางกลับได้
- การจัดที่นั่งของกรุ๊ปเป็นไปโดยสายการบินเป็นผู้กำหนด ซึ่งทางบริษัทฯ ไม่สามารถเข้าไปแทรกแซงได้
- กรณี ยกเลิกการเดินทาง บัตรโดยสารไม่สามารถยกเลิก หรือคืนเงินบางส่วนได้



#### ข้อมูลเพิ่มเติม : โรงแรมที่พัก

- เนื่องจากตารางวางแผนแบบห้องพักของแต่ละโรงแรมแตกต่างกัน จึงอาจทำให้ห้องพักแบบ ห้องเดี่ยว (Single) และห้องคู่ (Twin / Double) และ ห้องพักแบบ 3 ท่าน / 3 เตียง (Triple Room) ห้องพักอาจจะไม่ติดกัน
- กรณีมีงานจัดประชุมนานาชาติ (Trade Fair) เป็นผลให้ค่าโรงแรมสูงขึ้นมาก และห้องพักในเมืองเต็ม บริษัทฯ ขอสงวนสิทธิ์ในการปรับเปลี่ยน หรือย้ายเมืองเพื่อให้เกิดความเหมาะสม



#### ข้อมูลเพิ่มเติม : สัมภาระ และ ค่าพนักงานยกกระเป๋า (Porter)

- สำหรับน้ำหนักของสัมภาระที่ทางสายการบินอนุญาตให้บรรทุกได้ที่ห้องเครื่องบิน คือ 20 กิโลกรัม (สำหรับผู้โดยสารชั้นประหยัด / Economy Class Passenger) การเรียกค่าธรรมเนียมเพิ่มเป็นสิทธิ์ของสายการบินที่ท่านไม่อาจปฏิเสธได้ (ท่านต้องชำระในส่วนที่โดนเรียกเก็บเพิ่ม)

➤ สำหรับกระเป๋าสัมภาระของผู้โดยสาร (ยกเว้นการรถ) สามารถนำสัมภาระพกพาขึ้นเครื่องได้ไม่เกิน 2 ชั้น ได้แก่ กระเป๋าสัมภาระ 1 ชั้น หรือกระเป๋าใส่คอมพิวเตอร์ หรือกระเป๋าถือ หรือกระเป๋าขนาดเล็กอีก 1 ชั้น ต้องมีขนาดไม่เกิน 56 ซม.(สูง)×36 ซม.(กว้าง)× 23 ซม.(หนา) ต้องสามารถจัดเก็บไว้ในช่องเก็บสัมภาระเหนือศีรษะภายในห้องโดยสารได้

➤ กรณีที่ต้องมีบินด้วยสายการบินภายในประเทศ น้ำหนักของกระเป๋า อาจจะถูกกำหนดให้ต่ำกว่ามาตรฐานได้ ทั้งนี้ขึ้นอยู่กับข้อกำหนดของแต่ละสายการบิน ทางบริษัทฯ ขอสงวนสิทธิ์ไม่รับภาระส่วนของค่าใช้จ่ายที่สัมภาระน้ำหนักเกิน (ท่านต้องชำระในส่วนที่โดนเรียกเก็บเพิ่ม)

**!** ทางบริษัทฯ ไม่รับผิดชอบกรณีเกิดการสูญเสี่ย สูญหายของกระเป๋า และ สัมภาระของผู้โดยสารทุกกรณี **หมายเหตุ... (สำคัญมาก!!! ผู้โดยสารควรรับทราบก่อนการเดินทาง)**

### **1** รายการอาจมีการเปลี่ยนแปลงตามความเหมาะสม

เนื่องจาก การยกเลิกเที่ยวบิน ความล่าช้าของสายการบิน โรงแรม ที่พัก การจราจร เหตุการณ์ทางการเมือง การนัดหยุดงาน การก่อจลาจล อุบัติเหตุ สภาพอากาศ ภัยธรรมชาติ ว่างภัย อัคคีภัย โรคระบาด ในประเทศ หรือนอกประเทศ หรือเมืองที่ท่านเดินทางไป หรือ ไม่ว่าจะด้วยสาเหตุใดๆ ก็ตาม **(ซึ่งเป็นเหตุการณ์ที่นอกเหนือการควบคุมจากทางบริษัทฯ)** โดยทางบริษัทฯ จะคำนึงถึงความปลอดภัยของลูกค้าเป็นสิ่งสำคัญ

### **2** หากท่านยกเลิกทัวร์

เนื่องจากเหตุการณ์ความไม่สงบทางการเมือง สายการบิน สภาพอากาศ ภัยธรรมชาติ ว่างภัย อัคคีภัย โรคระบาด ในประเทศ หรือนอกประเทศ หรือเมืองที่ท่านเดินทางไป แต่สายการบิน หรือในส่วนของบริการทางประเทศที่ท่านเดินทางไปเกี่ยวข้อง ยังคงให้บริการอยู่เป็นปกติ ทางบริษัทฯ ขอสงวนสิทธิ์ในการไม่คืนค่าทัวร์ทั้งหมด หรือบางส่วนให้กับท่าน

### **3** หากในวันเดินทาง สถานที่ท่องเที่ยวใดที่ไม่สามารถเข้าชมได้

สถานที่ท่องเที่ยวใดที่ไม่สามารถเข้าชมได้ ไม่ว่าจะด้วยสาเหตุใดก็ตาม **ทางบริษัทฯ จะหาสถานที่ท่องเที่ยวใหม่ทดแทน หรือคืนค่าใช้จ่ายบางส่วนนั้นให้**

### **4** บริษัทฯ จะไม่รับผิดชอบและขอสงวนสิทธิ์ในการไม่คืนค่าทัวร์ทั้งหมด หรือ บางส่วนให้กับท่าน ในกรณีดังนี้

- กรณีที่กองตรวจคนเข้าเมือง ห้ามผู้เดินทาง เดินทาง เนื่องจากมีสิ่งผิดกฎหมาย หรือสิ่งของห้ามนำเข้าประเทศ **เอกสารเดินทางไม่ถูกต้อง** หรือความประพฤติส่อไปในทางเสื่อมเสียด้วยเหตุผลใดๆ ก็ตามที่ทางกองตรวจคนเข้าเมืองห้ามเดินทาง
- กรณีที่สถานทูตงดออกวีซ่า อันสืบเนื่องมาจากตัวผู้โดยสารเอง
- กรณีที่กองตรวจคนเข้าเมืองของประเทศไทยงดออกเอกสารเข้าเมือง ให้กับชาวต่างชาติ หรือ คนต่างด้าวที่พำนักอยู่ในประเทศไทย





## จากมาตรการยกเว้นวีซ่าเข้าประเทศจีนให้กับคนไทย

ผู้ที่ประสงค์จะพำนักระยะสั้น ในประเทศจีน ไม่เกิน 30 วัน ไม่ว่าจะด้วยวัตถุประสงค์ เพื่อการท่องเที่ยว เยี่ยมญาติ หรือธุรกิจ จะต้องยื่นเอกสารในขั้นตอนการตรวจเข้าเมือง เพื่อยืนยันการมีคุณสมบัติ การเข้าประเทศ ดังต่อไปนี้

1. ตั๋วเครื่องบิน (ทางบริษัทฯ จัดการให้)
2. สิ่งที่ยืนยันว่าท่านสามารถรับผิดชอบค่าใช้จ่ายที่อาจเกิดขึ้นในระหว่างที่พำนักในประเทศจีนได้ (เช่น เงินสด บัตรเครดิต เป็นต้น)
3. ชื่อ ที่อยู่ และหมายเลขติดต่อในระหว่างที่พำนักในประเทศจีน (ทางบริษัทฯ จัดการให้)
4. กำหนดการเดินทางระหว่างที่พำนักในประเทศจีน (ทางบริษัทฯ จัดการให้)

### • คุณสมบัติการเข้าประเทศจีน

#### (สำหรับกรณีการเข้าประเทศจีนด้วยมาตรการยกเว้นวีซ่า)

1. หนังสือเดินทางต้องมีอายุการใช้งานเหลืออยู่ ไม่ต่ำกว่า 6 เดือน
2. กิจกรรมใดๆ ที่จะกระทำในประเทศจีนจะต้องไม่เป็นสิ่งที่ขัดต่อกฎหมายและเข้าข่ายคุณสมบัติการ พำนักระยะสั้น
3. ในขั้นตอนการขอเข้าประเทศ จะต้องระบุระยะเวลาการพำนักไม่เกิน 30 วัน
4. เป็นผู้ที่ไม่มีประวัติการถูกส่งตัวกลับจากประเทศจีน มิได้อยู่ในระยะเวลาของการถูกปฏิเสธไม่ให้เข้าประเทศ และ ไม่เข้าข่ายคุณสมบัติที่จะถูกปฏิเสธไม่ให้เข้าประเทศ



**หมายเหตุ : กรุณาอ่านศึกษารายละเอียดทั้งหมดก่อนทำการจอง เพื่อความถูกต้อง และ ความเข้าใจตรงกันระหว่างท่านลูกค้า และบริษัท**

1

บริษัทฯ ขอสงวนสิทธิ์ที่จะเลื่อนการเดินทาง หรือ ปรับราคาค่าบริการขึ้น ในกรณีที่มีผู้ร่วมคณะไม่ถึง 20 ท่าน

2

ขอสงวนสิทธิ์การเก็บค่าน้ำมันและภาษีสนามบินทุกแห่งเพิ่ม หากสายการบินมีการปรับขึ้นก่อนวันเดินทาง

3

บริษัทฯ ขอสงวนสิทธิ์ในการเปลี่ยนเที่ยวบิน โดยมีต้องแจ้ง ให้ทราบล่วงหน้า อันเนื่องจากสาเหตุต่างๆ

4

บริษัทฯ จะไม่รับผิดชอบใดๆ ทั้งสิ้น หากเกิดกรณีความล่าช้าจากสายการบิน การยกเลิกบิน การประท้วง การนัดหยุดงาน การก่อการจลาจล ภัยธรรมชาติ การนำสิ่งของผิดกฎหมาย ซึ่งอยู่นอกเหนือความรับผิดชอบของบริษัทฯ

- 5 บริษัทฯ จะไม่รับผิดชอบใดๆ ทั้งสิ้น หากเกิดสิ่งของสูญหาย อันเนื่องเกิดจากความประมาทของท่าน เกิดจากการโจรกรรม และอุบัติเหตุจากความประมาทของนักท่องเที่ยวเอง
- 6 เมื่อท่านตกลงชำระเงินมัดจำหรือค่าทัวร์ทั้งหมดกับทางบริษัทฯแล้ว ทางบริษัทฯ จะถือว่าท่านได้ยอมรับเงื่อนไขข้อตกลงต่างๆ ทั้งหมด
- 7 รายการนี้เป็นเพียงข้อเสนอที่ต้องได้รับการยืนยันจากบริษัทฯ อีกครั้งหนึ่ง หลังจากได้สำรองโรงแรมที่พักในต่างประเทศเรียบร้อยแล้ว โดยโรงแรมจัดในระดับใกล้เคียงกัน ซึ่งอาจจะปรับเปลี่ยนตามที่ระบุในโปรแกรม
- 8 การจัดการเรื่องห้องพัก เป็นสิทธิของโรงแรมในการจัดห้องให้กับกรุ๊ป ที่เข้าพัก โดยมีห้องพักสำหรับผู้สูบบุหรี่ / ปลอดบุหรี่ได้ โดยอาจจะขอเปลี่ยนห้องได้ตามความประสงค์ของผู้ที่พัก ทั้งนี้ขึ้นอยู่กับความพร้อมให้บริการของโรงแรม และไม่สามารถรับประกันได้
- 9 กรณีผู้เดินทางต้องการความช่วยเหลือเป็นพิเศษ อาทิเช่น ใช้วีลแชร์ กรุณาแจ้งบริษัทฯ อย่างน้อย 7 วันก่อนการเดินทาง มิฉะนั้นบริษัทฯ ไม่สามารถจัดการล่วงหน้าให้ได้
- 10 มัคคุเทศก์ พนักงาน และตัวแทนของผู้จัด ไม่มีสิทธิในการให้คำสัญญาใดๆ ทั้งสิ้นแทนผู้จัด นอกจากมีเอกสารลงนามโดยผู้มีอำนาจของผู้จัดกำกับเท่านั้น
- 11 ผู้จัดจะไม่รับผิดชอบ และไม่สามารถคืนค่าใช้จ่ายต่างๆ ได้เนื่องจากการเป็นการเหมาจ่ายกับตัวแทนต่างๆ ในกรณีที่ผู้เดินทางไม่ผ่านการพิจารณาในการตรวจคนเข้าเมือง-ออกเมือง ไม่ว่าจะเป็นกองตรวจคนเข้าเมือง หรือ กรมแรงงานของทุกประเทศในรายการท่องเที่ยว อันเนื่องมาจากการกระทำที่ส่อไปในทางผิดกฎหมาย การหลบหนี เข้าออกเมือง เอกสารเดินทางไม่ถูกต้อง หรือการถูกปฏิเสธในกรณีอื่นๆ
- 12 กรณีต้องการพักแบบ 3 ท่าน ต่อห้องหรือห้องแบบ 3 เตียง Triple โรงแรมมีห้อง Triple ไม่เพียงพอ ขอสงวนสิทธิในการจัดห้องให้เป็นแบบแยก 2 ห้อง คือ 1 ห้องพัสดุ และ 1 ห้องพักเดี่ยว โดยไม่ค่าใช้จ่ายเพิ่ม



13

สภาพการจราจรในช่วงวันเดินทางตรงกับวันหยุดเทศกาลของประเทศเวียดนาม และประเทศจีน หรือ วันเสาร์อาทิตย์ รถอาจจะติด อาจทำให้เวลาในการท่องเที่ยว และ ช้อปปิ้งแต่ละสถานที่น้อยลง โดยเป็นดุลยพินิจของมัคคุเทศก์ และคนขับรถ ในการบริหารเวลา ซึ่งอาจจะขอความร่วมมือจากผู้เดินทางในบางครั้ง ที่ต้องเร่งรีบ เพื่อให้ได้ท่องเที่ยวตามโปรแกรม

14

บริการน้ำดื่มท่านวันละ 1 ขวด ต่อคน /ต่อวัน

15

การบริการของรถบัสนำเที่ยวตามกฎหมายของประเทศจีน สามารถให้บริการวันละ 12 ชั่วโมง ในวันนั้นๆ มีอาจเพิ่มเวลาได้ โดยมัคคุเทศก์ และ คนขับจะเป็นผู้บริหารเวลาตามความเหมาะสม ทั้งนี้ขึ้นอยู่กับสภาพการจราจร ในวันเดินทางนั้นๆเป็นหลัก จึงขอสงวนสิทธิ์ในการปรับเปลี่ยนเวลาท่องเที่ยว ตามสถานที่ในโปรแกรมการเดินทาง

ขอขอบพระคุณทุกท่านที่มอบความไว้วางใจให้กับเรา  
ดูแลเรื่องการท่องเที่ยวและบริการ

