



BHT9241232 ทัวร์กัมพูชา มรดกโลก-กลุ่มปราสาทเกาะแกร์ (กัมพูชา) 3 วัน 2 คืน

Cambodia ANGKOR-012

มรดกโลกปรีหมัด

เกาะแกร์

เดินทางวันที่ (3D 2N)

- 20 - 22 ก.ค. 2567
- 27 - 29 ก.ค. 2567
- 10 - 12 ส.ค. 2567
- 12 - 14 ต.ค. 2567

คุ้มค่าที่สุด

- รถตู้ปรับอากาศ
- พักโรงแรม 4 ดาว
- มรดกโลก (เกาะแกร์)
- ภาพสลักบนก้อนหิน (เบ็ญกมบูร์)
- ทานอาหารร้านขึ้นชื่อที่ผ่านการคัดสรรแล้ว

ราคา 7,777.-

วันแรก กรุงเทพฯ - ปอยเปต - วัดสุกรมงคล - องค์กรเจ้า องค์กรจอม - ตลาดชาจ๊ะ&ถนนคนเดิน Pub Street

05.30 น. พร้อมกัน ณ จุดนัดพบ สวนลุมพินี โดยมีเจ้าหน้าที่ส่งทัวร์ คอยต้อนรับและเดินทางไปส่งท่านที่ด่าน มัคคุเทศก์และผู้ช่วยคอยให้การต้อนรับทุก ๆ ท่าน

06.00 น. นำคณะเดินทางจากจุดนัดพบ สู่ประเทศ กัมพูชา โดยรถตู้ปรับอากาศ

09.30 น. ถึงตลาดโรงเกลือ อ. รัษฎาประเทศ จ. สระแก้ว นำท่านผ่านพิธีการตรวจคนเข้าเมืองข้ามด่านสู่ ปอยเปต ประเทศกัมพูชา มัคคุเทศก์ท้องถิ่นพูดไทยต้อนรับ เปลี่ยนยานพาหนะเป็นรถปรับอากาศท้องถิ่นเดินทางสู่เมืองเสียมเรียบระยะทาง 150 กม. ใช้เวลาเดินทางประมาณ 2 ชั่วโมงครึ่ง ระหว่างทางนำทุกท่านแวะชม **วัดสุกรมงคล** ซึ่งเป็นพิพิธภัณฑสถานพื้นบ้านที่เก็บกระดูกของชาวเขมร เป็นอนุสรณ์แห่งความสูญเสียของมวลมนุษยชาติ ในช่วงสงครามล้างเผ่าพันธุ์

เที่ยง รับประทานอาหารกลางวัน(1) ณ ภัตตาคาร



บ่าย

จากนั้นเดินทางไปสักการะ **ศาลองค์เจ๊ก-องค์จอม** สิ่งศักดิ์สิทธิ์คู่บ้านคู่เมืองของเสียมเรียบชาวบ้านและนักท่องเที่ยวนิยมมากราบไหว้สักการะขอพร ตามประวัติเล่าว่าองค์เจ๊กกับองค์จอมเป็นพี่น้องกันมีความเลื่อมใสพระพุทธศาสนาอย่างมาก หลังจากทำบุญกลับไปนอนหลับไม่ตื่น บิดามารดามีความเสียใจ และอาศัยกับลูกสาวทั้งสองคนอย่างมาก จึงได้สร้างพระพุทธรูปขึ้นมาสององค์ องค์ใหญ่นามว่าองค์เจ๊กองค์เล็กเป็นน้องนามว่าองค์จอมเป็นพระพุทธรูปคู่บ้านคู่เมืองของเมืองเสียมราฐประชาชนที่นี่ให้ความเคารพนับถือเป็นอย่างมาก ต่อด้วยการนำทุกท่าน ซ้อปั้ง พร้อมชมวิทวิททัศน์ **ถนนคนเดิน Pub Street** สถานที่ที่มีชีวิตชีวาแห่งนี้ดึงดูดผู้คนในท้องถิ่นและนักท่องเที่ยวจำนวนมากทุกวัน รับประทานอาหารค่ำอิสระ จนได้เวลานำท่านเข้าที่พัก

พักที่ (N1)

พัก **โรงแรม Pierre** หรือเทียบเท่า



วันที่สอง

เสียมเรียบ - เป็งกม努ร์ - กลุ่มปราสาทเกาะแกร์ - ปราสาทปรัม - ปราสาทเนียงเขมา - ปราสาทคำไรกราบ - ปราสาทเบ็ง - ปราสาทลิ่งค์ - เสียมเรียบ

07.00 น.

รับประทานอาหารเช้า(2)ที่ ห้องอาหารของโรงแรม

08.00 น.

ออกเดินทางสู่ **เป็งกม努ร์** หรือ เฟิงหินภาพวาด ซึ่งเป็นเฟิงหินที่ปรากฏกลุ่มภาพแกะสลักบนผนัง ก้อนหินกระจายตัวอยู่ในบริเวณใกล้เคียงกันเป็นความสวยงามท่ามกลางธรรมชาติที่หาชมได้ยาก โดยภาพแกะสลักส่วนใหญ่จะเป็นภาพแกะสลักของเหล่าเทพอินดูที่คนไทยเองก็รู้จักกันเป็นอย่างดี และสามารถสักการะขอพรได้ ไม่ว่าจะเป็นพระศิวะ พระพินเนส หรือพระนารายณ์ทรงสุบรรณ

(การเที่ยวเป็งกม努ร์ ต้องเปลี่ยนเป็นรถท้องถิ่น)

เที่ยง

รับประทานอาหารกลางวัน(3)ที่ ภัตตาคาร

บ่าย

เดินทางสู่ **กลุ่มปราสาทเกาะแกร์** เดิมชื่อ ปราสาททม แหล่งโบราณสถานที่ได้รับเป็นมรดกโลกทางวัฒนธรรมแห่งใหม่จาก องค์การยูเนสโก เมื่อวันที่ 17 กันยายน 2566 โดยมีลักษณะอันโดดเด่นทางด้านศิลปะกรรมเป็นปราสาททรงพีระมิดบนฐานเป็นขั้นที่สูงและสง่างามที่สุดในศิลปะขอม มีฐานกว้าง 55 เมตร สูง 40 เมตร แต่ละชั้นซ้อนกันขึ้นไปถึง 7 ชั้น ด้านในมีรูปปั้นสลึง ที่อยู่ในปราสาทด้วยกัน 5 รูป และยังมีรูปปั้นสลึง ที่ใหญ่ที่สุด ซึ่งมีขนาดยาว 5 เมตร เส้นผ่าศูนย์กลาง 70 เซนติเมตร นอกจากนี้ทุกท่านยังจะได้ชมความ Unseen ของป่าสารทรอบ ๆ ปราสาทเกาะแกร์ ที่มีความสวยงามปะปนไปกับธรรมชาติ



ปราสาทปรีม ชื่อปราสาทแห่งนี้มาจากคำว่า "ปรีา" ที่แปลว่า "ห้า" ตามจำนวนทิวสถาน 5 หลังของชุดปราสาทนี้ ประกอบด้วยปราสาทสามองค์ที่ตั้งอยู่บนฐานเดียวกัน ปราสาทบางแห่งของชุดปราสาทนี้มีรากต้นไม้ใหญ่ล้อมพันอยู่

ปราสาทเนียงเขมา หรือ ปราสาทนางคำ ปราสาทแห่งนี้ถูกสร้างขึ้นเพื่อใช้เป็นศาสนสถานในชุมชนตามคติพราหมณ์ ไศวนิกายของเกาะแกร์จุดเด่นของปราสาทเนียงเขมาคือ การที่ตัวปราสาทเป็นสีดำต่างจากปราสาทอื่น ๆ ภายในปราสาทมีหลักฐานพัฒนาการของภาพเขียนจิตรกรรมฝาผนัง รูปของพระนารายณ์ตรีวิกรม และพระศิวะ ฯลฯ ที่สวยงามเป็นจำนวนมาก

ปราสาทตำไรกราบ จุดเด่น นิยมเชาะร่องที่ผนังเรือนธาตุตามความสูงของผนังเรือนธาตุเป็นรูปสี่เหลี่ยมผืนผ้า และรอบ ๆ ปราสาทตำไรกราบ จะเป็นสถาปัตยกรรมรูปปั้นสัตว์ขนาดใหญ่ ช้าง สิงห์ กระต๊อง แกะสลักบนหิน

ปราสาทเบ็ง ลักษณะสถาปัตยกรรมและรูปแบบศิลปกรรมของปราสาทเบ็งมาลา ส่วนแต่แสดงเรื่องราวอวตารในแต่ละภาคของพระวิษณุ โดยเฉพาะ พระกฤษณะ มหาภารตะ รามายณะ และเรื่องราวของตรีมูรติ จากเหล่าคัมภีร์ปุราณะ ได้ถูกนำมาถ่ายทอดลงสู่ภาพสลักในศิลปะผสมผสานที่มีเอกลักษณ์ ในยุคสมัยเดียวกับนครวัด ทางเข้าด้านหน้าทั้ง 4 ทิศ ทำเป็น สะพานนาคราชหรือสะพานสายรุ้ง ข้ามคูน้ำที่มีความหมายถึงสี่ทันดรมหาสมุทร ว่ากันว่านาคที่นี่สวยและสมบูรณ์ที่สุดในศิลปะนครวัด

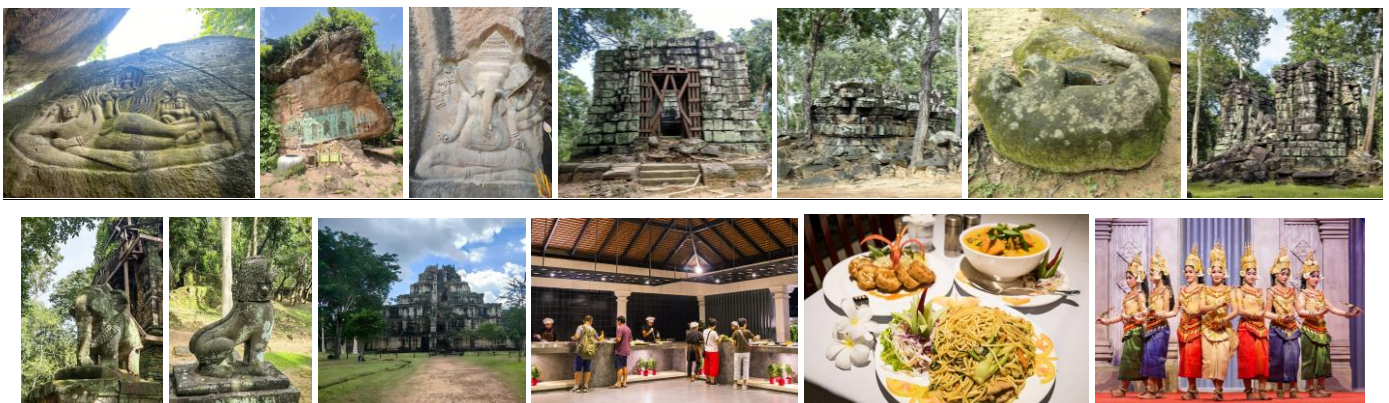
ปราสาทลิ่งค์ เป็นกลุ่มปราสาทขนาดเล็ก 3 หลัง โดยตัวปราสาทที่มีสิวลิ่งค์ขนาดใหญ่ นั้น เส้นรอบวงประมาณ 2-3 คนโอบ ตั้งอยู่บนฐานโยนี จนได้เวลาเดินทางกลับ เสียมเรียบ

เย็น

รับประทานอาหาร(4)ที่ ภัตตาคาร พร้อมชม การแสดงชุดระบำอัสตร ศิลปะพื้นบ้านที่สวยงามและการแสดงอื่นอีกมากมายให้ทุกท่านได้ถ่ายภาพไว้เป็นความทรงจำตามอัชฌาศัย

พักที่ (N2)

นำทุกท่านเข้าสู่ที่พัก **โรงแรม KINGDOM** หรือเทียบเท่า





วันที่สาม เสียมเรียบ - ปอยเปต - กรุงเทพฯ

- 07.00น. รับประทานอาหารเช้า(5)ที่ ห้องอาหารของโรงแรม
- 08.00น. นำท่านชม **Wat Preah Prom Rath** เป็นวัดที่คนเขมรจะมากกราบไหว้บูชา ภายในวัดมีพระนอนอันศักดิ์สิทธิ์ ชม **Wat Damnak** เป็นวัดที่มีผู้คนเข้ามา ศึกษาเล่าเรียน เป็นวัดที่มีขนาดใหญ่ มีหอพระไตรปิฎกและพระพุทธรูปจำลอง สถานที่ร่มรื่น มีที่ให้พักผ่อน เหมาะแก่ นักศึกษาเข้ามาอ่านหนังสือ เป็นที่อันสงบและร่มเย็น เดินทางสู่ **ตลาดตลาดชาจ๊ะ (Old Market)** มีของฝากไม่ว่าจะเป็นงานหัตถกรรม ประติมากรรมภาพวาดวิจิตรวิทัศน์ของกัมพูชา เสื้อผ้าและกระเป๋าหลายพื้นเมือง ตลอดจนไปถึงอาหารแห้งและอาหารสด ให้ทุกท่านได้ซื้อกลับมาเป็นของที่ระลึกหรือสามารถซื้อเป็นของฝากได้ รับประทานอาหารกลางวันอิสระ เพื่อความสะดวกในการเที่ยว
- บ่าย นำคณะออกเดินทางกลับสู่ด่านชายแดนปอยเปต
- 16.00 น. ถึงด่านชายแดนนำท่านผ่านด่าน ไทย-กัมพูชา ผ่านพิธีตรวจคนเข้าเมือง เดินทางกลับ กรุงเทพฯ
- 20.00 น. เดินทางถึง กรุงเทพฯ โดยสวัสดิภาพ พร้อมความประทับใจ

หมายเหตุ : รายการท่องเที่ยวอาจมีการเปลี่ยนแปลงได้ตามความเหมาะสม แต่ค่านั่งรถตู้เป็นหลัก

วันเดินทาง	ราคา(บาท)	พักเดี่ยว (บาท)
4 - 6 พฤษภาคม 2567	7,777.-	1,999.-
1 - 3 มิถุนายน 2567		
20 - 22 กรกฎาคม 2567		
27 - 29 กรกฎาคม 2567		
10 - 12 สิงหาคม 2567		
12 - 14 ตุลาคม 2567		

* ไม่มีราคาเด็ก

เงื่อนไขการชำระเงิน

- ชำระเงินมัดจำท่านละ 3,000 บาท หลังจากทำการจอง 2 วัน
- ชำระส่วนที่เหลือ ทั้งหมดก่อนการเดินทาง 20 วัน



อัตราค่าบริการรวม

- ค่าพาหนะตลอดการเดินทาง
- ค่าเข้าชมสถานที่
- ไกด์ท้องถิ่นเขมร
- ค่าอาหารที่ระบุตามในรายการ
- ค่าที่พักในเมืองเสียมเรียบ 2 คืน โรงแรมระดับมาตรฐานพักห้องละ 2-3 ท่าน
- ประกันชีวิต 1,000,000 / อุบัติเหตุ 500,000 บาท

อัตราค่าบริการไม่รวม

- ค่าธรรมเนียมวีซ่าประเทศกัมพูชา สำหรับต่างชาติ (40-45 USD)
- ค่าใช้จ่ายส่วนตัว เช่น ค่าโทรศัพท์ ค่าซักรีด ฯลฯ
- ค่าอาหารเครื่องดื่มพิเศษที่นอกเหนือจากรายการที่ระบุไว้
- ค่าบริการกรณีชำระด้วยบัตรเครดิต 3 % ณ ที่จ่าย
- ค่าภาษีมูลค่าเพิ่ม 7% หัก ณ ที่จ่าย 3% (กรณีที่ต้องการใบกำกับภาษี)
- **ค่าทิปไกด์ท้องถิ่น + คนขับรถ ท้องถิ่น 600 บาท/ท่าน (เพื่อเป็นกำลังใจกับคนพื้นที่เป็นสินน้ำใจของลูกค้า)**

เอกสารที่ใช้ประกอบการเดินทาง

ขาไป / ขาเข้า ประเทศเขมร

1. Passport เล่มจริง โดยวันหมดอายุต้องมีอายุมากกว่า 6 เดือน หรือ 180 วันขึ้นไป และมีหน้าว่างขั้นต่ำ 3 หน้าขึ้นไป

ขากลับ / ขาเข้า ประเทศไทย

1. Passport เล่มจริง โดยวันหมดอายุต้องมีอายุมากกว่า 6 เดือน หรือ 180 วันขึ้นไป และมีหน้าว่างขั้นต่ำ 3 หน้าขึ้นไป

เงื่อนไขการให้บริการ(ที่ท่านควรทราบก่อนสำรองที่นั่ง)

* กรณียกเลิกก่อนการเดินทาง 30 วันขึ้นไป **เฉพาะช่วงที่ไม่ใช่เทศกาลหรือวันหยุดยาว** คืนเงินทั้งหมด(ยกเว้นตัวเครื่องบินที่ออกมาแล้ว)

** (ยกเว้น กรุ๊ปที่มีการกัณฑ์ค่ามัดจำกับสายการบินหรือกรุ๊ปที่มีการกัณฑ์ค่ามัดจำที่พัก โดยตรงหรือโดยการผ่านตัวแทนในประเทศหรือต่างประเทศและไม่อาจขอคืนเงินได้)**



* กรณียกเลิกก่อนการเดินทาง 30 วัน **เฉพาะช่วงเทศกาลหรือวันหยุดยาว** เก็บค่าใช้จ่ายที่เกิดขึ้นจริงทั้งหมด

* กรณียกเลิกก่อนการเดินทาง 15 วัน เก็บค่าใช้จ่าย 50% ของราคาทัวร์

* กรณียกเลิกก่อนการเดินทาง 7 วัน เก็บค่าใช้จ่าย 100% ของราคาทัวร์

เงื่อนไขการให้บริการต่างๆ

- บริษัทฯ ขอสงวนสิทธิ์การเปลี่ยนแปลงโปรแกรม ราคา และเงื่อนไขทั้งหมดโดยมีต้องแจ้งให้ทราบล่วงหน้า
- บริษัทฯ มีสิทธิ์ที่จะเปลี่ยนแปลงรายละเอียดบางประการในทัวร์นี้ เมื่อเกิดเหตุสุดวิสัยจนไม่อาจแก้ไขได้
- รายการอาจมีการเปลี่ยนแปลงตามความเหมาะสม เนื่องจากความล่าช้าของสายการบิน โรงแรมที่พัก ในต่างประเทศเหตุการณ์ทางการเมือง และภัยธรรมชาติ ฯลฯ ที่อยู่นอกเหนือการควบคุมของทางบริษัทฯ หรือ ค่าใช้จ่ายเพิ่มเติมที่เกิดขึ้น ทางตรง หรือทางอ้อม เช่น การเจ็บป่วย การถูกทำร้าย การสูญหาย ความล่าช้า หรือ จากอุบัติเหตุต่างๆ ทั้งนี้ บริษัทฯ จะคำนึงถึงความปลอดภัยและความสะดวกของผู้เดินทางเป็นสำคัญ
- บริษัทฯ จะไม่รับผิดชอบในกรณีที่กองตรวจคนเข้าเมืองห้ามผู้เดินทางเข้าประเทศเนื่องจากมีสิ่งผิดกฎหมายหรือสิ่งของห้ามนำเข้าประเทศเอกสารเดินทางไม่ถูกต้องหรือความประพฤติส่อไปในทางเสื่อมเสียหรือ ด้วยเหตุผลใดๆ ก็ตามที่กองตรวจคนเข้าเมืองพิจารณาแล้ว ทางบริษัทฯ ไม่อาจคืนเงินให้ท่านได้ ไม่ว่าจะจำนวน ทั้งหมด หรือ บางส่วน
- รายการนี้เป็นเพียงข้อเสนอที่ต้องได้รับการยืนยันจากบริษัทฯ อีกครั้งหนึ่งหลังจากได้สำรองที่นั่งบน เครื่องและโรงแรมที่พักในต่างประเทศเป็นที่เรียบร้อยแล้ว แต่อย่างไรก็ตามรายการนี้อาจเปลี่ยนแปลงได้ตามความเหมาะสม
- บริษัทฯ จะไม่รับผิดชอบในกรณีที่กองตรวจคนเข้าเมืองของประเทศไทย งดออกเอกสารเข้าเมืองให้กับ ชาวต่างชาติ หรือ คนต่างด้าวที่พำนักอยู่ในประเทศไทย
- บริษัทฯ ขอสงวนสิทธิ์ที่จะเลื่อนการเดินทางในกรณีที่มีผู้ร่วมคณะไม่ถึง 16 ท่าน (หรือตามที่ตกลงไว้กับ บริษัทฯ)
- การไม่รับประทานอาหารเช้าบางมื้อไม่เกี่ยวข้องกับรายการไม่สามารถขอหักค่าบริการคืนได้เพราะการชำระ ค่าทัวร์เป็นไปในลักษณะเหมาจ่าย

กรุณาอ่านหมายเหตุให้ละเอียดทั้ง 7 ข้อ

1. บริษัทฯ ขอสงวนสิทธิ์ที่จะไม่รับผิดชอบต่อค่าชดเชยความเสียหาย ไม่ว่าจะกรณีที่กองตรวจคนเข้าเมืองของ ประเทศไทยไม่อนุญาตให้เดินทางออกหรือกองตรวจคนเข้าเมืองของแต่ละประเทศไม่อนุญาตให้เข้าเมือง



2. บริษัทฯ สงวนสิทธิ์ในการที่จะไม่รับผิดชอบต่อค่าชดเชยความเสียหาย อันเกิดจากเหตุสุดวิสัยที่ทางบริษัทฯ ไม่สามารถควบคุม ได้ เช่น การนัดหยุดงาน, จลาจล, การล่าช้าหรือยกเลิกของเที่ยวบิน
3. บริษัทฯ สงวนสิทธิ์ในการเปลี่ยนแปลงโปรแกรมรายการท่องเที่ยว โดยไม่ต้องแจ้งให้ทราบล่วงหน้า
4. บริษัทฯ สงวนสิทธิ์ในการเปลี่ยนแปลงอัตราค่าบริการ โดยไม่ต้องแจ้งให้ทราบล่วงหน้า
5. การไม่รับประทานอาหารเช้าไม่เที่ยวตามรายการไม่สามารถขอหักค่าบริการคืนได้เพราะการชำระค่าทัวร์เป็นไปในลักษณะเหมาจ่าย
6. ตัวเครื่องบินเมื่อออกตัวแล้วไม่สามารถ Refund ได้ทุกกรณี โดยเงื่อนไขของสายการบินกำหนด
7. กรณีที่คณะไม่ครบจำนวน 8 - 16 ท่าน ทางบริษัทฯ สงวนสิทธิ์ในการงดออกเดินทางโดยทางบริษัทฯ จะแจ้งให้ท่านทราบล่วงหน้า 14 วันก่อนการเดินทาง

*** ในกรณีที่ลูกค้าต้องออกตัวโดยสารถภายในประเทศ กรุณาติดต่อเจ้าหน้าที่ของบริษัทฯ ก่อนทุกครั้ง มิฉะนั้นทางบริษัทฯ จะไม่ขอรับผิดชอบค่าใช้จ่ายใดๆ ทั้งสิ้น ***

ข้อมูลเพิ่มเติมเรื่องโรงแรมที่พัก

เนื่องจากการวางแผนห้องพักของแต่ละโรงแรมแตกต่างกัน จึงอาจทำให้ห้องพักแบบห้องเดี่ยว (Single) และห้องคู่(Twin/Double) และห้องพักแบบ 3 ท่าน/3 เตียง (Triple Room) ห้องพักอาจจะไม่ติดกัน

ข้อความซึ่งถือเป็นสาระสำหรับผู้มีเกียรติซึ่งร่วมเดินทาง

ทางบริษัทฯ เป็นตัวแทนในการจัดนำสัมมนา และการเดินทางที่มีความชำนาญ โดยจัดหาโรงแรมที่พัก อาหาร ยานพาหนะและสถานที่ท่องเที่ยวพร้อมทั้งการสัมมนา ดูงาน เพื่อความสะดวกสบาย และเกิดประโยชน์สูงสุดในการเดินทาง ทั้งนี้ทางบริษัทฯ ไม่สามารถรับผิดชอบต่ออุบัติเหตุหรือความเสียหายที่เกิดจากโรงแรมที่พัก ยานพาหนะ, อันเนื่องมาจากอุบัติเหตุรวมถึงภัยธรรมชาติ, โจรกรรม, วินาศกรรม, อัคคีภัย, การผลัดงาน, การจลาจล, สงครามการเมือง, การผันผวนของอัตราแลกเปลี่ยนเงินตราต่างประเทศ, การนัดหยุดงาน, ความล่าช้าของเที่ยวบิน, สายการบินเร็ว, รถไฟ, พาหนะท้องถิ่น, ตลอดจนการถูกปฏิเสธออกวีซ่าจากกงสุล และ / หรือ ส่วนงานที่เกี่ยวข้องกับสถานเอกอัครราชทูต รวมถึงผู้มีอำนาจทำการแทนประจำประเทศไทย (โดยไม่จำเป็นต้องแสดงเหตุผลเนื่องจากเป็นสิทธิพิเศษทางการทูต) ซึ่งอยู่เหนือการควบคุมของบริษัทฯ หมายรวมถึงในระหว่างการเดินทางท่องเที่ยวทั้งใน หรือ ต่างประเทศ แต่ทางบริษัทฯ มีความคุ้มครอง และประกันอุบัติเหตุ ตามเงื่อนไขที่บริษัทฯ ที่รับประกันในกรณีที่ผู้ร่วมเดินทางถูกปฏิเสธโดยเจ้าหน้าที่ตรวจคนเข้าเมืองของประเทศไทย และ/หรือ ต่างประเทศ มิให้เดินทางออก หรือ เข้าประเทศ เนื่องจากความประพฤติ พฤติกรรมของผู้เดินทาง ไม่ปฏิบัติตามกฎระเบียบด้านการควบคุมโรคติดต่อเฉพาะพื้นที่ที่มีการปลอมแปลงเอกสารเพื่อการเดินทาง รวมถึงมีสิ่งผิด



กฎหมาย บริษัทฯ จะไม่คืนค่าใช้จ่ายใดๆ รายละเอียดด้านการเดินทาง อาจมีการเปลี่ยนแปลงได้ตามความจำเป็น หรือเพื่อความเหมาะสมทั้งปวง โดยมีต้องแจ้งให้ทราบล่วงหน้า ทั้งนี้การขอสงวนสิทธิ์ดังกล่าว บริษัทฯ จะยึดถือและคำนึงถึงผลประโยชน์ตลอดจนความปลอดภัยของท่านผู้มีส่วนเกี่ยวข้อง ซึ่งร่วมเดินทางเป็นสำคัญ

REMARK

- ในกรณีที่ท่านจะใช้หนังสือเดินทางราชการ(เล่มสีน้ำเงิน) เดินทางกับคณะ บริษัทฯ สงวนสิทธิ์ที่จะไม่รับผิดชอบหากท่านถูกปฏิเสธการเข้าหรือออกนอกประเทศใดประเทศหนึ่ง เพราะโดยปกตินักท่องเที่ยวใช้หนังสือเดินทางบุคคลธรรมดา(สีเลือดหมู)
- สถานทูตเก็บค่าธรรมเนียมวีซ่าและไม่คืนในทุกกรณี