



# BHT9241756 SUPER GRAND JORDAN

จอร์แดน 7 วัน 4 คืน บินตรงรอยัลจอร์แดนเนี่ยน RJ

ROYAL JORDANIAN  \*เงื่อนไขเป็นไปตามที่บริษัทกำหนดเท่านั้น

7D4N  
**Super Grand JORDAN**  
นอนเพตรา 2 คืน | เดดซี 1 คืน  
วาติรัม Bubble 1 คืน



ทะเลทรายวาติรัม    The monastery    เมืองเจอร์ราช    ลอยตัว ทะเลสาบ เดดซี

วันเดินทาง **20-26 ต.ค.67**

ราคาเพียง **75,988** บาท/ท่าน

**BOOK NOW** 

**พิเศษ..ชมการแสดง แสง สี เสียง Petra by night**

- ชมภูเขาเนโบ ดินแดนศักดิ์สิทธิ์
- เมืองเพตรา มหานครศิลาทรายสีชมพู
- ชมนครเจอร์ราช (JERASH) "เมืองพันเสา"
- นั่ง 4WD ชมบรรยากาศทะเลทราย วาติรัม
- ชมป้อมปราการแห่งกรุงอัมมาน
- ทะเลสาบเดดซี (DEAD SEA)

-  ที่พักโรงแรม 4 ดาว
-  บินตรง เครื่องลำใหญ่  
บินตรงรอยัลจอร์แดนแอร์ไลน์
-  น้ำหนักกระเป๋า  
30 กิโลกรัม



### ตารางการเดินทาง

วันที่	สถานที่ท่องเที่ยว	รายละเอียด อาหาร			โรงแรมที่พัก ระดับ 4 ดาว หรือเทียบเท่า
		เช้า	กลางวัน	เย็น	
วันที่หนึ่ง	กรุงเทพฯ สนามบินสุวรรณภูมิ - ออกเดินทางสู่กรุง อัมมาน ประเทศจอร์แดน	✈	✈	✈	✈
วันที่สอง	อัมมาน - เมืองเจอรราช -เมืองมาดaba - แม่น้ำนีโบ - ทะเลสาบเดดซี - ค้างคืนที่เดดซี	-	✓	✓	Grand East Resort & Spa
วันที่สาม	เดดซี - ปราสาทเครัค - ทะเลทรายวาดีรัม WADIRUM JEEP TOUR - ค้างคืนในแคมป์กลาง ทะเลทราย	✓	✓	✓	LUXURY RUM MAGIC CAMP (BUBBLE TENT) OR similar
วันที่สี่	วาดีรัม - อาคาบา AQABA - เรือท่องกระจก BOAT CRUISE - เมืองเพตรา- ค้างคืนที่เพตรา	✓	✓	✓	Petra Moon Hotel
วันที่ห้า	เที่ยวเพตรา เต็มวัน - ค้างคืนที่เพตรา	✓	✓	✓	Petra Moon Hotel
วันที่หก	เพตรา - อัมมาน - ซิตี้ทัวร์อัมมาน - บ้อมปรการ อัมมาน - พิพิธภัณฑ์รถหลง - อิสระช้อปปิ้ง - ส่งออกสนามบิน	✓	✓	✓	✈
วันที่เจ็ด	สนามบินสุวรรณภูมิ	-	-	-	-

### ตารางเส้นทางการบิน

เส้นทางการบิน	เวลาออกเดินทาง-เวลาถึง ปลายทาง	เที่ยวบิน	ระยะเวลาในการเดินทาง โดยประมาณ
สุวรรณภูมิ BKK-AMM อัมมาน	00:25 - 05:25	RJ183	9 ชั่วโมง
อัมมาน AMM-BKK สุวรรณภูมิ	02:35-15:15	RJ182	8 ชั่วโมง 40 นาที

### ทำไมต้องเลือกเดินทางกับเรา #ทัวร์จอร์แดนดีดี

- เราคือผู้บุกเบิกเส้นทางตะวันออกกลางและประเทศจอร์แดนอย่างจริงจัง เป็นบริษัทฯแรกของไทยที่มียอดเป็นอันดับ 1 มาตลอด 20 ปี จึงมีช่วงเวลาและวันเดินทางให้คนเลือกได้มากกว่า
- รายการท่องเที่ยวที่จัดอย่างลงตัว เพื่อให้เหมาะกับนักท่องเที่ยวคนไทยมากที่สุดไม่ต้องเดินทางย้อนไป ย้อนมา เที่ยวสบาย การันตีถึงคุณภาพและราคาที่จะไม่มีบริษัทฯใด ให้คุณได้มากกว่าแน่นอน



- เราใช้โรงแรม ระดับ 4 ดาว เราเลือกโรงแรมที่มีความสะอาดสบาย
  - กรณีที่กรุ๊ป ออกเดินทางมากกว่า 25 ท่าน ทางเรา จะใช้รถ LARGE BUS 49 ที่นั่ง มี WIFI ON BUS
  - กรณีที่กรุ๊ป ออกเดินทางน้อยกว่า 20 ท่าน ทางเรา จะใช้รถ MEDIUM BUS 30 ที่นั่ง
  - กรณีที่กรุ๊ป ออกเดินทางน้อยกว่า 15 ท่าน เราขอสงวนสิทธิ์ ในการใช้รถ SMALL BUS 18 ที่นั่งในการเดินทาง
- // รถเล็กไม่มี WIFI ON BUS หากคณะเล็กแต่ต้องการรถคันใหญ่จะมีค่าบริการรถที่เพิ่มขึ้น

**วันแรก สนามบินสุวรรณภูมิ BKK – AMM อัมมาน ครีน อาเลีย**

21.30 น. พร้อมกัน ณ สนามบินสุวรรณภูมิอาคารผู้โดยสารขาออกระหว่างประเทศ ประเทศ ชั้น 4  
เคาน์เตอร์ สายการบิน ROYAL JORDANIAN เที่ยวบินที่ RJ 183  
พบกับเจ้าหน้าที่ของบริษัทฯ ให้การต้อนรับและอำนวยความสะดวก

**วันที่สอง สนามบินอัมมาน –เมืองเจอรราช – เมืองมาดaba – เม้าท์นีโบ – เดดซี (L/D)**



00.20 น. ➤ ออกเดินทาง สู่ เมืองอัมมาน (AMM) โดยสายการบิน ROYAL JORDANIAN เที่ยวบินที่ RJ 183

05.50 น. ➤ เดินทางถึงสนามบินนานาชาติ (AMM อัมมาน ครีน อาเลีย QUEEN ALIA)

**ณ กรุงอัมมาน ประเทศจอร์แดน ใช้เวลาในการเดินทาง 9 ชั่วโมง**

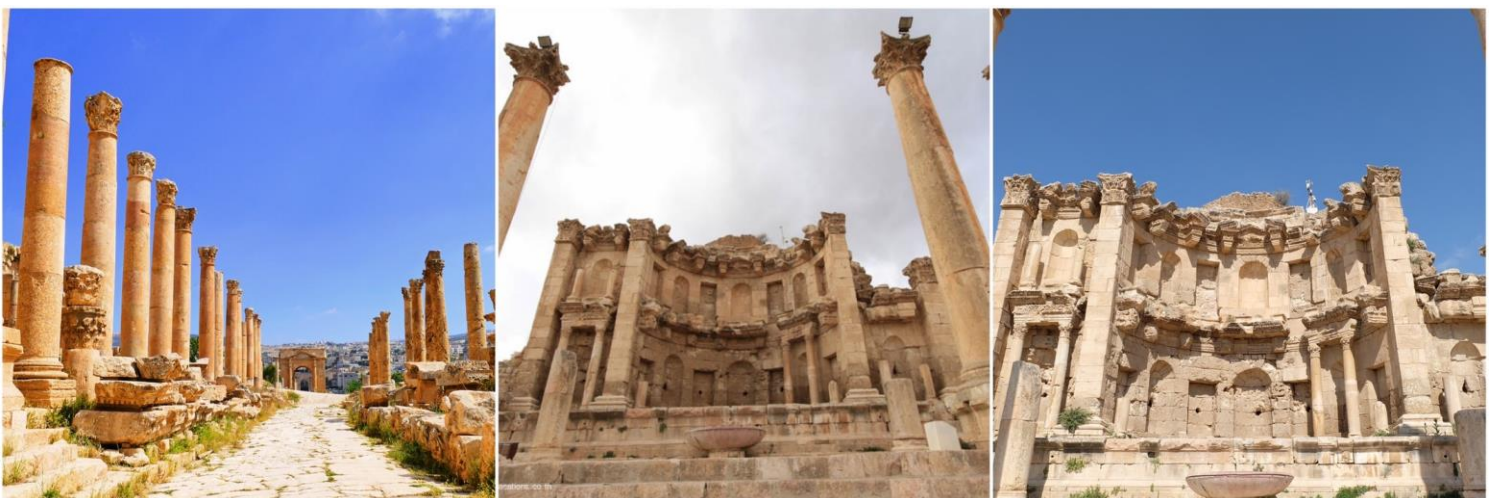
เมืองหลวงของประเทศจอร์แดน หรือ ราชอาณาจักรฮัชไมต์จอร์แดนศูนย์กลางแห่งตะวันออกกลางที่มีการผสมผสานความเก่าแก่เข้ากับยุคสมัยปัจจุบัน หลังจากผ่านพิธีการตรวจคนเข้าเมือง และศุลกากรแล้ว รับสัมภาระเรียบร้อยแล้ว จากนั้นนำท่านออกเดินทางสู่เมืองเจอรราช ซึ่งอยู่ทางตอนเหนือของประเทศจอร์แดน **เดินทางเข้าชมเมืองนครเจอรราช (JERASH) หรือ เมืองพันเสา** เป็นอดีต 1 ใน 10 หัวเมืองเอกตะวันออกอันยิ่งใหญ่ของอาณาจักรโรมัน สันนิษฐานว่าเมืองนี้ น่าจะถูกสร้างในราว 200 – 100 ปีก่อนคริสตกาล เดิมทีในอดีตเมืองแห่งนี้ชื่อว่า ในปี ค.ศ. 749 นครแห่งนี้ได้ถูกแผ่นดินไหวครั้งใหญ่ทำลายและถูกฝังกลบโดยทรายหลังจากนั้นก็สูญหายไปเป็นนับพันปี **ชมขุมประตูกษัตริย์เฮเดรียนและสนามแข่งม้าอิปโปโดรม** นำท่านเดินเข้าประตูทางทิศใต้ ชมโอวัลพลาซ่า สถานที่ชุมนุม พบปะ สังสรรค์ของ



ชาวเมือง, วิหารเทพซีอุสฯลฯ โรงละครทางทิศใต้(สร้างในราวปี ค.ศ. 90-92) จุผู้ชมได้ถึง 3,000 คน มีจุดเสียงสะท้อนตรงกลางโรงละคร เชิญทดสอบกับความอัศจรรย์เพียงพูดเบา ๆ ก็จะมีเสียงสะท้อนก้องเข้ามาใหญ่ของเรา **ชมวิหารเทพีอาร์เทมิส** เป็นเทพีประจำเมืองเจอรราช สร้างในราวปี ค.ศ. 150 สร้างขึ้นเพื่อใช้เป็นสถานที่สำหรับทำพิธีบวงสรวง และบูชาัญญต่อเทพีองค์นี้ แบ่งเป็น 3 ชั้น คือ ชั้นนอก ชั้นกลาง ชั้นใน



นำท่านเดินเข้าสู่ ถนนคาร์โด หรือ ถนนโคลอนเนด ถนนสายหลักที่ใช้เข้า-ออกเมืองแห่งนี้นบนถนนนั้นยังมีริ้วรอยทางของล้อรถม้า, ฝาท่อระบายน้ำ, ชุมโคลัมไฟ, บ่อน้ำดื่มของม้า **ชมน้ำพุใจกลางเมือง (NYMPHAEUM)** สร้างในราวปี ค.ศ. 191 เพื่ออุทิศแด่เทพธิดาแห่งขุนเขา ซึ่งเป็นที่นับถือของชาวเมืองแห่งนี้ มีที่พ่นน้ำเป็นรูปหัวสิงโตทั้งเจ็ด และตกแต่งด้วยเทพต่างๆ ประจำชุมด้านบนของน้ำพุฯลฯ



**เที่ยง**      **รับประทานอาหารเที่ยง ณ ภัตตาคารท้องถิ่น**



จากนั้นนำท่านออกเดินทางต่อสู่ **เมืองมาดาบา** อดีตเส้นทางสำคัญสมัยโรมัน ดินแดนอันศักดิ์สิทธิ์แห่งเยรูซาเล็ม และเมืองแห่งเรื่องราวของโมเสสที่สำคัญทางหน้าประวัติศาสตร์ของศาสนายูดาห์, คริสต์ และอิสลาม ยังเป็นศูนย์กลางที่ขึ้นชื่อเรื่องการทำโมเสก เป็นศิลปะการตกแต่งด้วยชิ้นแก้ว, หิน, หรือกระเบื้องชิ้นเล็กๆ ซึ่งใช้ในการตกแต่งมหาวิหาร หรือในปัจจุบันใช้ประยุกต์ในการตกแต่งบ้านเรือนหรือ เมืองแห่งโมเสก **ชมโบสถ์กรีก-ออร์ทอดอกซ์แห่งเซนต์จอร์จ** ถูกสร้างในราวปี ค.ศ. 600 ยุคของไบแซนไทน์ **ชมภาพแผนที่ดินแดนศักดิ์สิทธิ์แห่งเยรูซาเลม** ตกแต่งโดยโมเสกสีต่างๆ ประมาณ 2.3 ล้านชิ้นแสดงถึงพื้นที่ดินแดนศักดิ์สิทธิ์ต่างๆ ในแถบรอบทะเลเมดิเตอร์เรเนียน, เยรูซาเลม, แม่น้ำจอร์แดน, ทะเลเดดซี, เขาไซนาย, อียิปต์ ฯลฯ



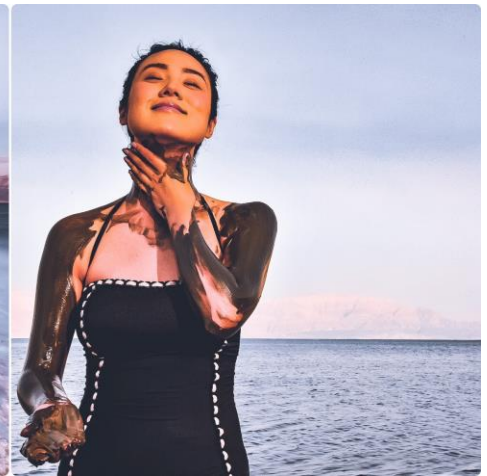
**นำท่านเดินทางสู่ ยอดเขาเมธาเนโบ MOUNT NEBO** มีความสูง 817 เมตร จากระดับน้ำทะเล เชื่อกันว่าเป็นสถานที่ฝังศพของโมเสส ผู้นำชาวยิวส์ที่เดินทางจากอียิปต์มายังเยรูซาเลม และเป็นสถานที่ศักดิ์สิทธิ์ที่สุดแห่งหนึ่งของจอร์แดน ที่แห่งนี้เป็นสถานที่สุดท้ายของโมเสส ก่อนจะขึ้นทางให้ผู้สืบทอดนำพาผู้คนไปยังดินแดนพันธสัญญาในประเทศอิสราเอลปัจจุบัน เมื่อยืนอยู่บนยอดเขาจะมองเห็นดินแดนแห่งพันธสัญญา THE PROMISED LAND ที่โมเสสเคยเห็นบนยอดเขา และเป็นที่จารึกแสวงบุญของชาวคริสต์มาแต่โบราณ และโบสถ์บนยอดเขาได้ถูกสร้างขึ้นในปลายศตวรรษที่สี่เพื่อเป็นการบ่งชี้จุดที่คาดว่าโมเสสเสียชีวิต **MOUNT NEBO** ยังเคยเป็นสถานที่มาเยือนของสันตะปาปา ของศาสนาคริสต์ โดยสันตะปาปาจอห์นปอลที่ 2 ได้มาแวะพำนักที่นี่ ระหว่างการเดินทางไปเยือนดินแดนศักดิ์สิทธิ์ และได้ปลูกต้นมะกอก สัญลักษณ์ของสันติภาพไว้ข้างๆโบสถ์ไบแซนไทน์ด้วย





สมควรแก่เวลา นำคณะเดินทาง **สู่ เดตซี หรือทะเลสาบเดตซี (DEAD SEA)** ทะเลสาบเดตซีตั้งอยู่พรมแดนระหว่างอิสราเอลและจอร์แดน เกิดจากน้ำที่ไหลมาจากลำธารในจอร์แดน มีส่วนผสมของโซเดียมและแมกนีเซียม ทำปฏิกิริยากับน้ำพุร้อนที่อยู่ด้านล่างทะเลสาบ โดยมีความเค็ม มากกว่าทะเลอื่นถึง 4 เท่า มีความยาว 76 กิโลเมตร กว้างถึง 18 กิโลเมตร มีจุดลึกที่สุดคือ 400 เมตร และอยู่ต่ำกว่าระดับน้ำทะเล 417.5 เมตร นับเป็นพื้นที่ที่อยู่ต่ำกว่าระดับน้ำทะเลมากที่สุดในโลก น้ำในทะเลเดตซีมีความหนาแน่นมาก มีเกลือละลายในน้ำถึง 25% จึงทำให้วัตถุลอยเหนือน้ำ แม้แต่คนว่ายน้ำไม่เป็นก็ลอยตัวได้ในเดตซีและถูกบันทึกลงในหนังสือ กินเนสส์ ว่า เป็นจุดที่ต่ำที่สุดในโลก

**เชิญท่าน อิสระในการลงเล่นน้ำทะเลและพิสูจน์ ความจริงว่าท่านลอยตัวได้จริงหรือไม่**  
(การลงเล่นน้ำในทะเลนั้นมีวิธีขั้นตอนการลงเล่น และข้อควรระวังต่างๆ ควรฟังคำแนะนำจากมัคคุเทศก์ท้องถิ่นและหัวหน้าทัวร์)



**ค่ำ**    **รับประทานอาหารค่ำ ณ โรงแรมที่พัก**

**➡ นำท่านเดินทางเข้าสู่ที่พัก โรงแรม GRAND EAST HOTEL RESORT & SPA ระดับ 4 ดาวหรือเทียบเท่า**

**วันที่สาม    เดตซี - ปราสาทเครัค - ทะเลทรายวาดีรัม - ค้างคืนในแคมป์    (B/L/D)**

**เช้า**    **รับประทานอาหารเช้า ณ ห้องอาหารของโรงแรม**

**นำท่านออกเดินทางสู่ เมืองเครัค (Kerak Castle)** ปราสาทเครัคแห่งครุเสด (KERAK) ถูกสร้างในปี ค.ศ. 1142 โดย ผู้ปกครองมีผู้ปกครองที่มีชื่อว่า PAYEN LE BOUTIELLER ในอดีตเคยเป็นเมืองศูนย์กลางขนาดใหญ่ของนักรบครุเสด โดยสถานที่แห่งนี้สร้างเพื่อควบคุมเส้นทางไม่ว่าทั้งทางทิศเหนือและทิศใต้ และใช้ในการต่อสู้ในสงครามครุเสดกับกองทัพมุสลิมอีกด้วย จนกระทั่งในปี ค.ศ. 1187 ได้ถูกทำลายโดยนักรบ มุสลิมภายใต้การนำทัพของ ซาลาดิน (SALADIN)



เที่ยง

จากนั้นนำท่านออกเดินทางมุ่งหน้าลงไปทางตอนใต้ สู่ ทะเลทรายวาดีรัม

รับประทานอาหารเที่ยง ณ ภัตตาคารท้องถิ่น

นำท่านเดินทางสู่ทะเลทรายวาดีรัม ทะเลทรายแห่งนี้ในอดีตเป็นเส้นทางคาราวานจากประเทศซาอุดีอาระเบียเดินทางไปยังประเทศซีเรียและปาเลสไตน์ (เคยเป็นที่อยู่อาศัยของชาวนาบาเทียนก่อนที่จะย้ายถิ่นฐานไปสร้างอาณาจักรอันยิ่งใหญ่ที่เมืองเพตรา) ในศตวรรษที่ 1916-1918 ทะเลทรายแห่งนี้ได้ถูกใช้เป็นฐานบัญชาการในการรบของนายทหารชาวอังกฤษ ที่ี ลอร์ดลอว์เรนซ์และเจ้าชายไฟซาล ผู้นำแห่งชาวอาหรับร่วมรบกับซัดดัมพวกออตโตมันที่เข้ามารุกรานเพื่อครอบครองดินแดนและต่อมายังได้ถูกใช้เป็นสถานที่จริงในการถ่ายทำภาพยนตร์ฮอลลีวูดอันยิ่งใหญ่ในอดีตเรื่อง “LAWRENCE OF ARABIA” (และในปี ค.ศ. 1963 สามารถกวาดรางวัลออสการ์ได้ถึง 7 รางวัล และรางวัลจากสถาบันอื่นๆ มากกว่า 30 รางวัล นำแสดงโดย PETER O'TOOLE, OMAR SHARIF

นำท่าน นั่งรถกระบะเปิดหลังคารับบรรยากาศทะเลทราย ที่ถูกกล่าวขานว่าสวยงามที่สุดของโลกแห่งหนึ่ง ด้วยเม็ดทรายละเอียดสีส้มแดงอันเจียบบสงบที่กว้างใหญ่ไพศาล (สีของเม็ดทรายนั้นปรับเปลี่ยนไปตามแสงของดวงอาทิตย์) ชมน้ำพุแห่งลอว์เรนซ์ สถานที่ในอดีตนายทหาร ที่ี ลอร์ดลอว์เรนซ์ ทหารชาวอังกฤษใช้เป็นสถานที่พักและคิดแผนการสู้รบกับพวกออตโตมัน

อัตราค่าบริการ ขึ้นอยู่ 20 JOD // 30 USD กรุณาสอบถามเพิ่มเติมที่หัวหน้าทัวร์อีกครั้ง



**อัตราค่าบริการ ซ็อูรู (ไม่รวมอยู่ในค่าทัวร์) 20 JOD // 30 USD**  
**กรุณาสอบถามเพิ่มเติมที่หัวหน้าทัวร์อีกครั้ง**



**ค่า**

**รับประทานอาหารค่ำ ณ แคมป์ที่พัก**

**➡ นำท่านเข้าพัก LUXURY RUM MAGIC CAMP (BUBBLE TENT) หรือเทียบเท่า**







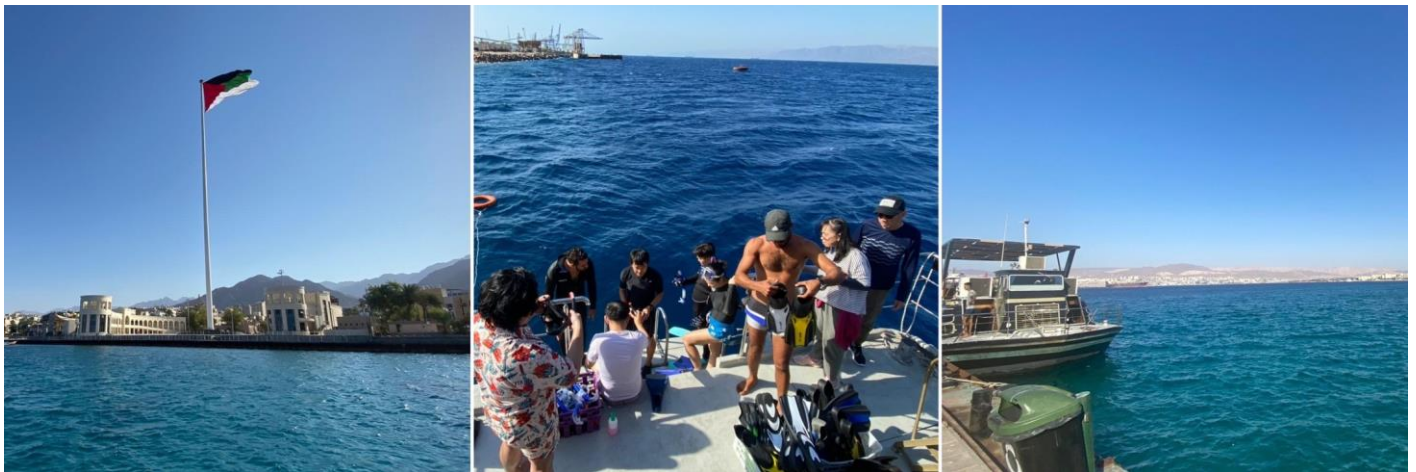
**วันที่สี่    ทะเลทรายวาดีรัม - เมืองอควาบา - ล่องเรือท่องกระจก - เมืองเพตรา (B/L/D)**

**เช้า    รับประทานอาหารเช้า ณ ห้องอาหารของโรงแรม**

เช็คเอาท์ออกจากที่พัก

**จากนั้น นำทุกท่านเดินทางสู่ เมืองอควาบา AQABA (ใช้เวลาในการเดินทาง 1 ชั่วโมง 40 นาที )**

**\*\*หมายเหตุ สำหรับท่านใดที่จะลงเล่นน้ำ ดำน้ำดูปะการัง กรุณาเตรียมกระเป๋าสบเท้า แยกเสื้อผ้าและของใช้ส่วนตัว ใช้สำหรับเปลี่ยนที่ห้องน้ำบนเรือ \*\***



**เมืองอควาบา** ซึ่งเป็นเมืองท่า และเมืองท่องเที่ยวตากอากาศที่สำคัญของประเทศจอร์แดน เป็นเมืองแห่งเดียวของประเทศจอร์แดนที่ถูกประกาศให้เป็นเมืองปลอดภาษี มีประชากรอาศัยราว 70,000 คน ตั้งอยู่ใกล้ๆ กับฉนวนกาซาฝั่งตรงข้าม คืออิสราเอล โดยมีทะเลแดงคั่น เป็นเมืองค่อนข้างทันสมัยแต่ก็มีความเจริญของจอร์แดนมากพอสมควร และมีสิ่งที่น่าสนใจ คือ เสาธงสูงที่สุดในโลกซึ่งได้รับการบันทึกไว้ใน Guinness Book of World Records ด้วย

**นำท่านลงเรือท่องกระจก (GLASS BOAT) เล่นน้ำตามอัยยาศัย** (ใช้เวลาประมาณ 3 - 4 ชั่วโมง **“กรุณาเตรียมชุดสำหรับลงเล่นน้ำ หรือดำน้ำดูปะการังด้วย”** น้ำทะเลที่นี่ใสมาก แต่ด้วยความลึกและการมองผ่านกระจกหนาจึงทำให้ดูปะการังและซากเรือไม่ค่อยชัดมาก

**นำท่านเล่นน้ำดูที่ชมปะการัง ลึกแค่ประมาณ 5 - 6 เมตร** ส่วนจุดเรือจมลึกประมาณ 27 เมตร ปะการังโดยส่วนใหญ่ไม่ค่อยมีสีสัน สัตว์ทะเล เช่น ปลาสิงโต ปลานกแก้ว Goby fish ปลิงทะเล หอยเม่น และยังเป็นแหล่งดำน้ำลึกที่มีชื่อเสียงอีกด้วย ทะเลที่นี่ครอบคลุมถึง 4 ประเทศ คือ ประเทศจอร์แดน, อิสราเอล, อียิปต์และซาอุดีอาระเบีย ชมความใสของน้ำทะเล, ชมปะการัง, ปลาทะเลหลากหลายชนิด, เม่นทะเล, แมงกะพรุน ฯลฯ (ทะเลแดงเป็นทะเลแห่งประวัติศาสตร์ ที่ได้มีการกล่าวขานในพระคัมภีร์ของศาสนาคริสต์ว่าทะเลแห่งนี้เป็นที่โมเสสได้อัจฉริยะ โดยการชูไม้เท้าแหวกทะเลแดงเป็นทางเดินพาชาวอิสราเอลหนีให้รอดพ้นจากการตามล่าของทหารอียิปต์ เพื่อจับไปเป็นทาสของอียิปต์ และจุดมุ่งหมายเพื่อเดินทางไปสู่แผ่นดินแห่งพันธสัญญาที่พระเป็นเจ้าทรงมอบให้กับชาวอิสราเอล นั่นคือก็คือกรุงเยรูซาเลมในปัจจุบัน)



**เที่ยง**

**รับประทานอาหารเที่ยง BBQ บนเรือ**

**อาหารเที่ยงแบบบุฟเฟต์บนเรือ มีทั้งปลา ไก่ และแกะบาร์บีคิว ทานกับผักสลัดและแป้งโรตีสี่**

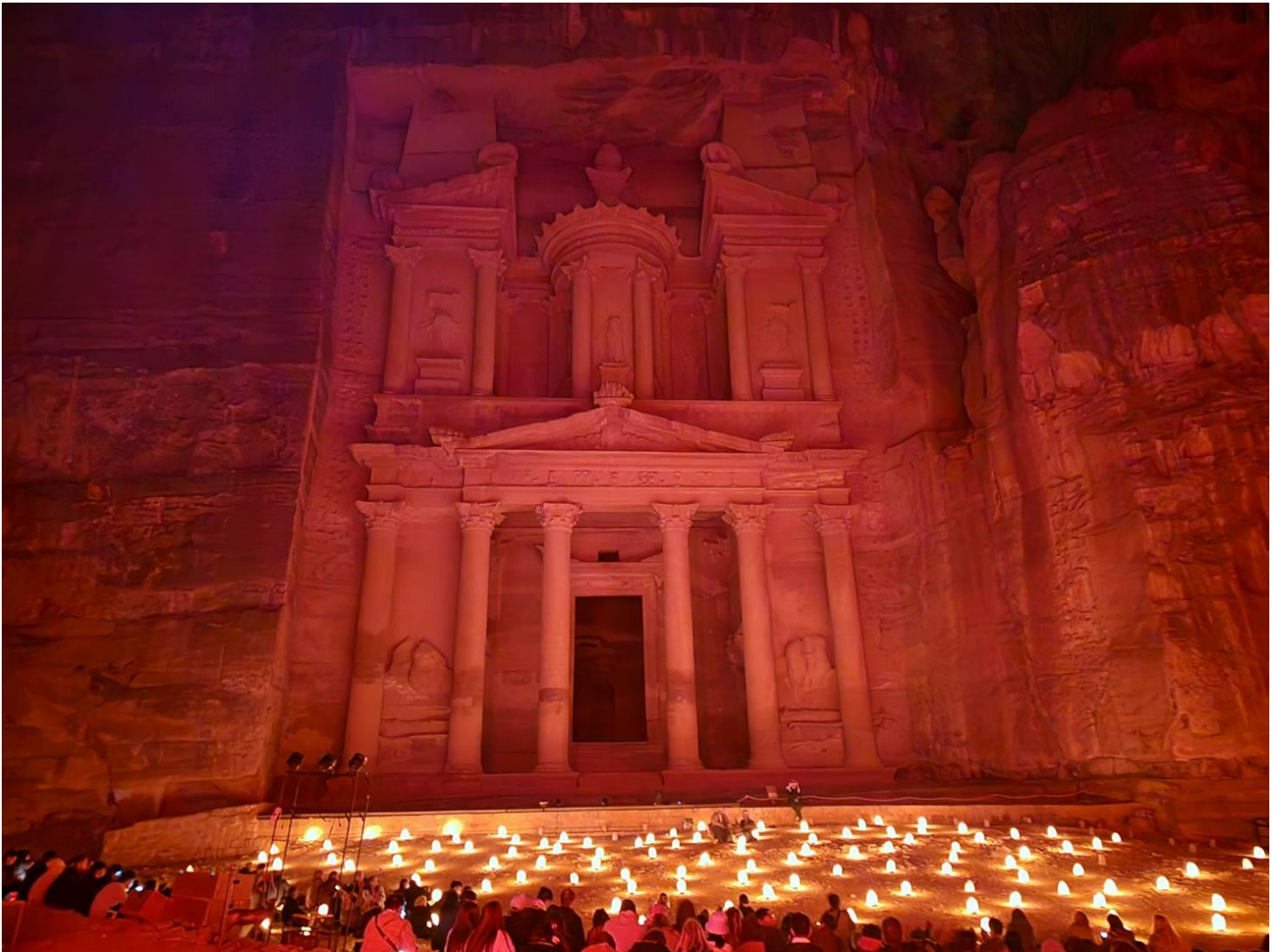
**จากนั้น นำท่านเข้าสู่เมืองเพตรา PETRA** (ได้รับการประกาศให้เป็นมรดกโลกจากองค์การยูเนสโกปี ค.ศ. 1985 และ 1 ใน 7 สิ่งมหัศจรรย์ของโลกใหม่ จากการตัดสินใจโดยการโหวตจากบุคคลนับล้านทั่วโลกในวันมหัศจรรย์ 07/ 07/ 07) มหานครสีดอกกุหลาบที่ซ่อนตัวอยู่ในหุบเขาแห่งโมเสส (WADI MUSA) มีประวัติศาสตร์อันยาวนานหลายพันปีเคยเป็นที่อยู่อาศัยทั้งชาวอียิปต์ไมท์จวบจนกระทั่งถึงยุครุ่งเรืองเฟื่องฟูในการเข้ามาครอบครองดินแดนของชาวอาหรับเผ่าเร่ร่อนนาบาเทียนในช่วงระหว่าง 100 ปี ก่อนคริสตกาล - ปี ค.ศ 100 และได้เข้ามาสร้างอาณาจักร, บ้านเมือง ฯลฯ จนกระทั่งในปีค.ศ. 106 นครแห่งนี้ตกอยู่ภายใต้การปกครองของอาณาจักรโรมันที่นำโดย กษัตริย์ทราจัน และได้ผนึกเมืองแห่งนี้ให้เป็นหนึ่งในอาณาจักรโรมันแห่งแหลมอาระเบียตะวันออก

**ค่ำ**

**นำท่านเดินทางเข้าสู่ที่พัก PETRA CASTLE HOTEL ระดับ 4 ดาว หรือเทียบเท่า**

**รับประทานอาหารค่ำ ณ โรงแรมที่พัก**

**จากนั้นนำท่าน สัมผัสบรรยากาศของเพตรายามค่ำคั่น ชมการแสดง แสง สี เสียง Petra by night**



**วันที่ห้า      เทียวเมืองเพตรา - ชม The Treasury - ชม The Monastery      (B/L/D)**

**เช้า      รับประทานอาหารเช้า ณ ห้องอาหารของโรงแรม**

**นำท่านเดินทางสู่เมืองเพตรา** จากจุดเริ่มต้นทางเดินเท้าระยะทางที่เดินเข้าไปในเพตรา ประมาณ 800 เมตร บนถนนทรายเพื่อตรงเข้าสู่หน้าเมืองพร้อมชมทัศนียภาพรอบข้างที่เป็นภูเขาทั้งสองฝั่ง ธารน้ำ คลังสมบัติ ภูเขาทั้งสองฝั่งที่มีรูปร่างหน้าตาต่างกันออกไป

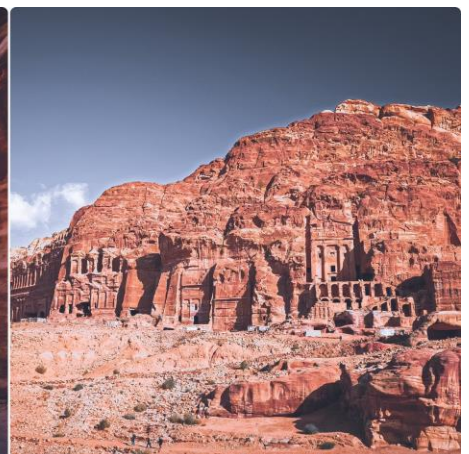
(ทุกท่านสามารถขี่ม้าภายในเส้นทางที่ม้าเดิน ในเพตราได้ ซึ่งรวมอยู่ในค่าบริการแล้ว เพียงแต่ต้องจ่ายค่าทิปแก่คนจูงม้า ท่านละ 5 USD ต่อท่าน /ต่อเที่ยว หรือแล้วแต่การต่อรองราคา กับคนจูงม้า

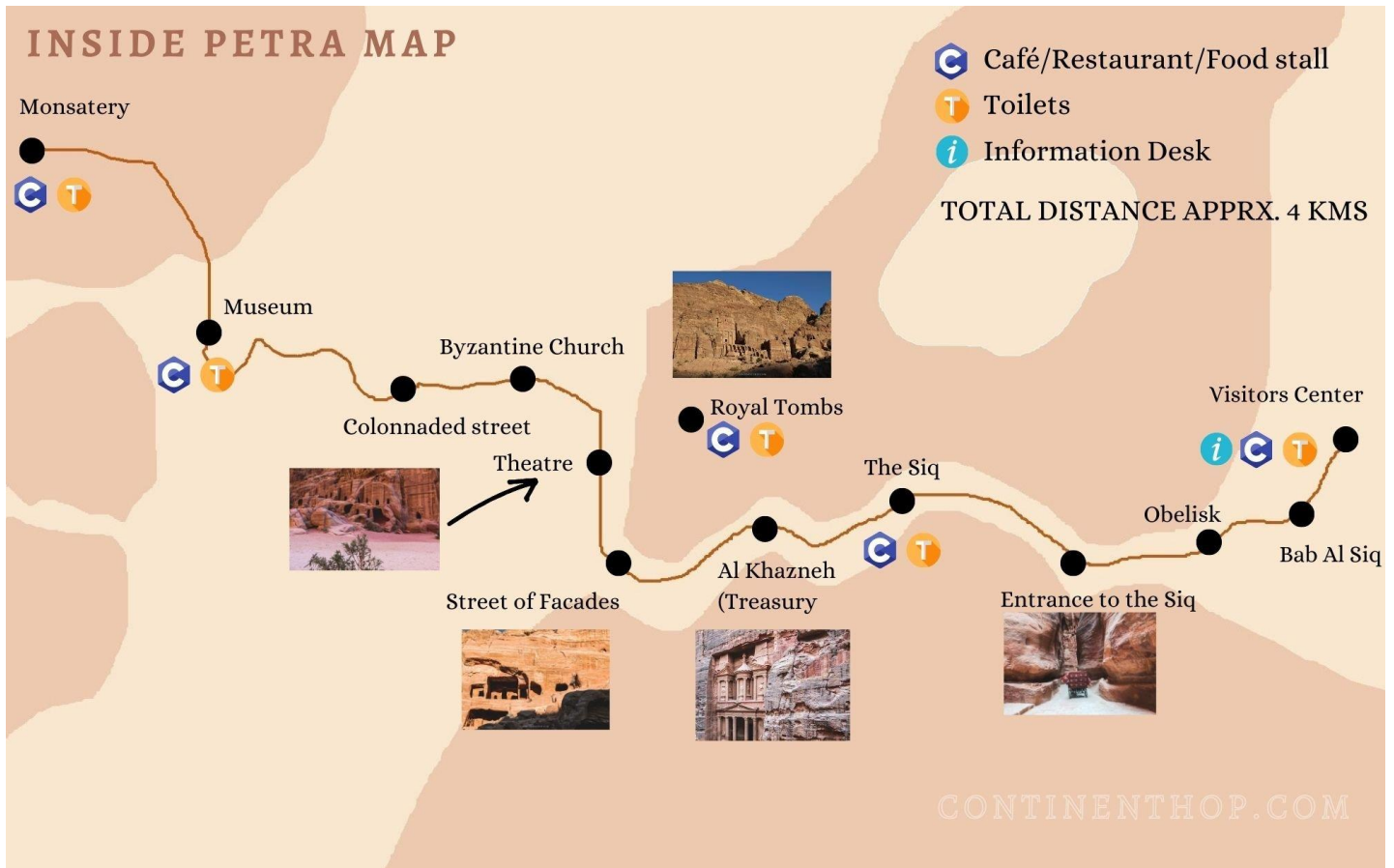
กรณีมีผู้สูงอายุ หรือเด็ก ภายในเพตรามีบริการรถกอล์ฟอัตราค่าบริการ สามารถสอบถามเจ้าหน้าที่ หรือหัวหน้าทัวร์อีกครั้ง กรณีต้องการขี่ลา, ขี่อูฐ, นั่งรถม้าลาก ฯลฯ)

- หากท่านใดเดินไม่ไหว ก็มีบริการนั่งรถกอล์ฟ ไป - กลับ อัตราค่าบริการ ประมาณ 25 JD หรือ 1,300 บาท
- หากต้องการถ่ายภาพกับอูฐ จะมีค่าบริการแล้วแต่การต่อรอง



**นำท่านเดินเท้าเข้าสู่ถนนเข้าเมือง THE SIQ** เป็นช่องทางเดินที่ขนาบสองฝั่งด้วยหน้าผา กว้างกว่า 1.5 กิโลเมตรที่เกิดจากการแยกตัวของเปลือกโลกและการซัดเซาะของน้ำเมื่อหลายล้านปีก่อน ส่วนใหญ่ทางเดินร่มๆ สบายๆ (ทางเดินค่อนข้างลาดลง ไม่เหนียว ระหว่างทางก็มีมุมสวยๆ ให้เก็บภาพเรื่อยๆ และมีบรรดาคณมาชายของที่ระลึก เดินชมความสวยงามของผาหินสีชมพูสูงชันทั้ง 2 ข้างคล้ายกับแคนยอนน้อย ๆ และ สิ่งก่อสร้าง รูปปั้นแกะสลัก ต่างๆ





**ชมมหาวิหารศักดิ์สิทธิ์ เอล-คาซเนห์ (EL-KHAZNEH / TREASURY)** คลังสมบัติของฟาโรห์ เอล คาซเนห์ เป็นหนึ่งในวัดที่ประดับที่สุดในเมืองเพตรา (Petra) แห่งราชอาณาจักรนาบาเทีย (Nabateae) ซึ่งชาวอาหรับอาศัยอยู่ในสมัยโบราณ เช่นเดียวกับอาคารอื่นๆ ส่วนใหญ่ในเมืองโบราณแห่งนี้รวมถึงอาราม โครงสร้างนี้ถูกแกะสลักจากหินทรายเชื่อกันว่าโครงสร้างนี้เป็นที่เก็บพระศพของกษัตริย์อาเรตส์ที่ 4 ในคริสต์ศตวรรษที่ 1 ซึ่งเป็นหนึ่งในสถานที่ท่องเที่ยวที่ได้รับความนิยมมากที่สุดทั้งในประเทศจอร์แดนและในภูมิภาคนี้ และในช่วงต้นศตวรรษที่ 19 กลายเป็นที่รู้จักในฐานะเอล คาซเนห์ (Al - Khazneh) ชาวเบดูอินเชื่อว่าเป็นที่เก็บสมบัติสันนิษฐานว่าจะสร้างในราวศตวรรษที่ 1-2 โดยผู้ปกครองเมือง ในเวลานั้นเป็นวิหารที่แกะสลักโดยเจาะเข้าไปในภูเขาสี่มุมทุกมุม มีความสูง 40 เมตร และมีความกว้าง 28 เมตร วิหารแห่งนี้ได้ถูกออกแบบโดยได้รับอิทธิพลศิลปะของหลายชาติเข้าด้วยกัน เช่น อียิปต์, กรีก, นาบาเทียน ฯลฯ ภายในประกอบด้วย 3 ห้อง คือ ห้องโถงใหญ่ตรงกลางและห้องเล็กทางด้านซ้ายและขวาเดิมที่ถูกเชื่อว่าเป็นที่เก็บขุมทรัพย์สมบัติของฟาโรห์อียิปต์

(จากจุด VISITOR CENTER เราเดินทางเข้าไปบริเวณ จุด TREASURY โดยใช้ระยะเวลาประมาณ 3-4 ชม )  
**ชมโรงละครโรมัน (ROMANTHEATRE)** ที่แกะสลักจากภูเขาโดยมีแนวราบที่นั่งเท่ากันและมีความสมดุลได้อย่างน่าทึ่ง สันนิษฐานเดิมทีสร้างโดยชาวนาบาเทียนต่อมาในสมัยที่โรมันเข้ามาปกครองได้ต่อเติมและสร้างเพิ่มเติม มีที่นั่ง 32 แถว จุผู้ชมได้ประมาณ 3,000 คน

**เที่ยง**

**รับประทานอาหารกลางวัน ณ ภัตตาคารท้องถิ่น Basin Restaurant**



หลังอาหารนำท่านเดินทางต่อสู่ The Monastery ซึ่งตั้งอยู่จุดสุดท้ายของระยะทางเดินในเส้นทางนี้ ระยะทางโดยประมาณ 2 กิโลเมตร เส้นทางเดินเป็นกรวด หิน ทราย ทางลาดชัน







**พระมหากษัตริย์ อับดุลลาห์ที่สอง (RAGHADAN PALACE)** ที่ตั้งอยู่บนภูเขาฮีมาทำเลที่สวยงามมากที่สุดในกรุงอัมมาน และมีทหารคอยเฝ้าดูแลตรวจตราอย่างเข้มงวด



**นำท่านชม พิพิธภัณฑ์รถหลวง (ROYAL AUTOMOBILE MUSEUM)** ซึ่งตั้งอยู่ที่ King Hussein Park ในอัมมาน พิพิธภัณฑ์แห่งนี้จัดแสดงคอลเลกชันส่วนตัวของกษัตริย์ฮุสเซนผู้ล่วงลับและจัดแสดงประวัติศาสตร์ของจอร์แดนผ่านคอลเลกชันที่น่าตื่นตาตื่นใจของรถยนต์และรถมอเตอร์ไซค์ที่ทันสมัยและคลาสสิกซึ่งย้อนกลับไปในการปฏิวัติอาหรับครั้งใหญ่



จากนั้นเดินทางต่อสู่ กรุงอัมมานหลังจากนั้นอิสระ ช้อปปิ้ง ห้าง CITY MALL- CARREFOUR เป็น 2 ห้างใหญ่ติดกัน มีของแบรนด์เนมให้เลือกสรรมากมาย







จากนั้นสมควรแก่เวลา พาคณะเดินทางไปยังสนามบิน → **สู่สนามบินนานาชาติ (AMM อัมมาน ควีน อาเลีย QUEEN ALIA)**

**วันที่เจ็ด      สนามบินอัมมาน AMMAN – BKK สนามบินสุวรรณภูมิ      (-/-/-)**

02.15 น.      ➔ ออกเดินทางกลับสู่ ประเทศไทย ด้วยสายการบิน ROYAL JORDANNIAN เที่ยวบินที่ RJ182

15.15 น.      เดินทางกลับถึง สนามบินสุวรรณภูมิ ด้วยความสวัสดิภาพและความประทับใจ มิรู้ลืมเลือน

**หมายเหตุ :รายการอาจมีการเปลี่ยนแปลงได้ ทั้งนี้โดยคำนึงถึงผลประโยชน์ของลูกค้าเป็นหลัก**

➤ ในกรณีที่คณะออกเดินทางต่ำกว่า 15 ท่าน หรือมาตรฐานของการยืนยันการเดินทาง จะมีการเปลี่ยนแปลงขนาดของภาชนะที่ใช้ในการนำเที่ยว ตลอดรายการทัวร์ โดยไม่ต้องแจ้งให้ทราบล่วงหน้า

➤ กรณีที่คณะทัวร์ออกเดินทางต่ำกว่า 15 ท่าน หรือต่ำกว่ามาตรฐานของการยืนยันการเดินทาง ทางผู้จัดรายการ ขอยกเลิกการเดินทาง หรือ อาจแจ้งต่อทางคณะทัวร์ให้ทราบว่ามีการเรียกเก็บค่าทัวร์เพิ่มในกรณีที่ต่ำกว่า 15 ท่าน ตามความเหมาะสมและเป็นจริง

➤ ทางบริษัทขอความกรุณาให้ท่านศึกษารายละเอียด ทั้งหมดก่อนทำการจอง โดยละเอียดทุกข้อ

**อัตราค่าบริการ Super Grand Jordan 7 day 4 Night**

กำหนดการเดินทาง	ราคาผู้ใหญ่ (พักห้องละ 2-3 ท่าน)	ราคาเด็กเสริมเตียง (พักกับผู้ใหญ่ 2 ท่าน)	ราคาเด็กไม่เสริมเตียง (พักกับผู้ใหญ่ 2 ท่าน)	พักเดี่ยวจ่ายเพิ่ม
<b>20 – 26 ต.ค.67</b>	75,988 บาท	75,988 บาท	74,988 บาท	15,000 บาท

**ค่าทิปรวมตลอดการเดินทางทั้งหมด ตามธรรมเนียม 100 USD เหรียญดอลลาร์สหรัฐอเมริกา (เดินทาง 15 ท่านขึ้นไป)**

**ค่าทิปรวมตลอดการเดินทางทั้งหมด ตามธรรมเนียม 150 USD เหรียญดอลลาร์สหรัฐอเมริกา (เดินทางน้อยกว่า15ท่าน)**

**รวมไปถึงเด็กอายุมากกว่า 2 ปี ยกเว้น เด็กอายุไม่ถึง 2 ปี ณ วันเดินทางกลับ**

**เงื่อนไขการจองทัวร์**

➤ **งวดที่ 1 :** สำรองที่นั่งจ่ายมัดจำ 20,000 บาท /ท่าน ภายใน 3 วันหลังจากที่มีการจอง (เพื่อเป็นการยืนยันการเดินทาง) พร้อมส่งรายชื่อและหน้าพาสปอร์ตผู้ที่จะเดินทางทันที เพื่อทำวีซ่า (ประเทศจอร์แดนทางบริษัทยื่นเป็นวีซ่ากรุป)

➤ **งวดที่ 2 :** ชำระยอดส่วนที่เหลือ ก่อนการเดินทางไม่น้อยกว่า 20 วัน หากไม่ชำระค่าใช้จ่ายภายในกำหนดทางบริษัทจะถือว่าท่านยกเลิกการเดินทางโดยอัตโนมัติ

➤ หนังสือเดินทางต้องมีอายุเหลือใช้งานไม่น้อยกว่า 6 เดือน นับจากวันเดินทางและมีหน้าที่เหลือไว้ประทับตราไม่น้อยกว่า 2 หน้า



- กรณีที่ต้องการออกตัวภายในประเทศ กรณีลูกค้าอยู่ต่างจังหวัด ให้ท่านติดต่อเจ้าหน้าที่ก่อนออกบัตรโดยสารทุกครั้ง หากออกบัตรโดยสารโดยมิแจ้งเจ้าหน้าที่ ทางบริษัทขอสงวนสิทธิ์ไม่รับผิดชอบค่าใช้จ่ายที่เกิดขึ้น
- หลังจากชำระค่ามัดจำแล้ว สามารถเปลี่ยนชื่อผู้เดินทางได้ ก่อนที่บริษัทฯ จะทำการออกตั๋วล่วงหน้า ก่อนวันเดินทาง 25 วัน ก่อนการเดินทางแต่ทั้งนี้ต้องยึดกฎของสายการบินเป็นหลัก

## เงื่อนไขการยกเลิกทัวร์

- กรณียกเลิกหลังจากวางเงินมัดจำ บริษัทฯจะคิดค่าใช้จ่ายที่เกิดขึ้นจริง ณ วันนั้น ที่ไม่สามารถคืนเงินได้ (ตัวอย่างเช่น ค่าตัวเครื่องบิน, ค่าวีซ่า, ค่ามัดจำห้องพัก เป็นต้น)
- กรณียกเลิกหลังจากจ่ายเงินเต็มจำนวน บริษัทฯขอสงวนสิทธิ์ในการคืนเงินทั้งหมดในทุกกรณี
- กรณีเจ็บป่วยจนไม่สามารถเดินทางได้ ต้องมีใบรับรองแพทย์จากโรงพยาบาลรับรอง บริษัทฯจะทำเรื่องยื่นเอกสารไปยังสายการบิน โรงแรม และในทุกๆการให้บริการ เพื่อให้พิจารณาอีกครั้ง ทั้งนี้ อาจจะต้องใช้ระยะเวลาในการดำเนินการ ซึ่งไม่สามารถแจ้งได้ว่าสามารถคืนเงินได้ทั้งหมดหรือบางส่วน หรือไม่ได้เลย เพราะขึ้นอยู่กับพิจารณาและตัดสินใจของสายการบิน โรงแรมและในทุกๆ บริการอื่นๆเป็นสำคัญ

## อัตราค่าบริการนี้รวม

- ✓ ค่าตัวเครื่องบินไป-กลับ ชั้นประหยัด โดยสายการบินรอยัลจอร์แดนเนี่ยน (RJ) กระเป๋าเดินทางเพื่อโหลด ให้ท่านละ 1 ใบ น้ำหนักไม่เกิน 30 ก.ก. ต่อใบ / กระเป๋าถือขึ้นเครื่อง (Hand carry) น้ำหนักต้องไม่เกิน 7 ก.ก.1 ใบ (กรณีเดินทางเป็นตัวกรุ๊ป หากออกตัวแล้วไม่สามารถขอคืนเงินได้และไม่สามารถเปลี่ยนวันเดินทางได้)
- ✓ ค่าที่พักห้องละ 2 ท่าน เป็น TWIN ROOM หรือ TRP ROOM ในโรงแรม ตามที่ระบุในรายการหรือระดับเดียวกัน รวมทั้งสิ้น 4 คืน
- ✓ ค่าพาหนะ รถรับ-ส่ง ตลอดการเดินทาง พร้อมคนขับรถที่ชำนาญเส้นทาง
- ✓ ค่าอาหารทุกมื้อที่ระบุตามรายการ
- ✓ ค่าวีซ่าเข้าประเทศจอร์แดน (ยื่นแบบกรุ๊ป)
- ✓ ค่าบัตรเข้าชมสถานที่และการแสดงทุกแห่งที่ระบุตามรายการ
- ✓ ค่าบริการนำทัวร์โดยมัคคุเทศก์ท้องถิ่นและหัวหน้าทัวร์ผู้มีประสบการณ์
- ✓ ค่าน้ำดื่มระหว่างเดินทาง 1 ขวด ต่อท่าน /วัน
- ✓ ค่าประกันอุบัติเหตุในการเดินทางวงเงิน 1,000,000 บาท และวงเงินค่ารักษาพยาบาลต่ออุบัติเหตุแต่ละครั้ง ต่อคนหรือต่อระยะเวลาการเดินทาง คุ่มครองไม่เกิน 500,000 บาท



## อัตราค่าบริการนี้ไม่รวม

- ✗ ค่าจัดทำหนังสือเดินทาง
- ✗ ภาษีต่าง ๆ เช่น ภาษี 7% ภาษีหัก ณ ที่จ่าย 3% ฯลฯ
- ✗ ค่าใช้จ่ายส่วนตัวอื่น ๆ เช่น ค่าโทรศัพท์, ค่าซักรีด, มินิบาร์และทีวีช่องพิเศษ ฯลฯ และที่ไม่ได้ระบุไว้ในรายการ
- ✗ ค่าบริการยกกระเป๋าเข้าในโรงแรม ซึ่งท่านจะต้องดูแลกระเป๋าและทรัพย์สินด้วยตัวท่านเอง
- ✗ ค่าซีลา, ซีอูฐ, รถม้าลาก ฯลฯ
- ✗ ค่าเช่าผ้าเช็ดตัวและค่าเช่าตู้ล็อกเกอร์ ที่โรงแรม เดดซี รีสอร์ท แอนด์ สปา
- ✗ ค่าอาหารและเครื่องดื่มสั่งพิเศษ นอกเหนือรายการ
- ✗ ค่าใช้จ่ายส่วนตัวอื่น ๆ เช่น ค่าโทรศัพท์, ค่าซักรีด, มินิบาร์และทีวีช่องพิเศษ ฯลฯ ที่ไม่ได้ระบุไว้ในรายการ
- ✗ ค่าอาหารและเครื่องดื่มสั่งพิเศษ นอกเหนือรายการและน้ำดื่มนอกเหนือจากที่แจ้งไว้ ท่านละ 1 ขวด/วัน

**ค่าที่ปรวมตลอดการเดินทางทั้งหมด ตามธรรมเนียม 100 USD เหรียญดอลลาร์สหรัฐอเมริกา (เดินทาง 15 ท่านขึ้นไป)**

**ค่าที่ปรวมตลอดการเดินทางทั้งหมด ตามธรรมเนียม 150 USD เหรียญดอลลาร์สหรัฐอเมริกา (เดินทางน้อยกว่า15ท่าน)**

**รวมไปถึงเด็กอายุมากกว่า 2 ปี ยกเว้น เด็กอายุไม่ถึง 2 ปี ณ วันเดินทางกลับ**

-ค่าที่ปคุ้มครองพนักงานขับรถ ในประเทศจอร์แดน และ หัวหน้าทัวร์จากเมืองไทย

-ค่าที่ปคนขับรถที่ทะเลทรายวาดีรัม

-ค่าที่ปพนักงานบริการโรงแรม 3 โรงแรม

## หมายเหตุ

- บริษัทฯ ขอสงวนสิทธิ์ยกเลิกการเดินทางก่อนล่วงหน้า 15 วัน ในกรณีที่ไม่สามารถทำกรุปได้อย่างน้อย 15 ท่าน ซึ่งในกรณีนี้ทางบริษัทฯ ยินดีคืนเงินให้ทั้งหมด หรือจัดหาคณะทัวร์อื่นให้ถ้าต้องการ
- บริษัทฯ ขอสงวนสิทธิ์ที่จะเปลี่ยนแปลงรายละเอียดบางประการในทัวร์นี้ เมื่อเกิดเหตุจำเป็นสุดวิสัย จนไม่อาจแก้ไขได้และจะไม่รับผิดชอบใดๆ ในกรณีที่สูญหาย สูญเสียหรือได้รับบาดเจ็บที่นอกเหนือความรับผิดชอบของหัวหน้าทัวร์และเหตุสุดวิสัยบางประการ เช่น การนัดหยุดงาน ภัยธรรมชาติ การจลาจล ต่างๆ
- บริษัทฯ ไม่รับผิดชอบต่อค่าเสียหายในเหตุการณ์ที่เกิดจากสายการบิน ภัยธรรมชาติ ปฏิวัติ และอื่น ๆ ที่นอกเหนือการควบคุมของทางบริษัทฯ หรือ ค่าใช้จ่ายเพิ่มเติมที่เกิดขึ้นทางตรง หรือทางอ้อม เช่น การเจ็บป่วย การถูกทำร้าย การสูญหาย จากสายการบินเมื่อเที่ยวบิน “ดีเลย์” หรือล่าช้า? หรือ เหตุสุดวิสัย หรืออุบัติเหตุต่าง ๆ
- ราคาขึ้นคิดตามราคาบัตรโดยสารเครื่องบิน ณ ปัจจุบัน หากมีการปรับราคาบัตรโดยสารสูงขึ้น ตามอัตราค่าน้ำมัน หรือ ค่าเงินแลกเปลี่ยน ทางบริษัทฯ ขอสงวนสิทธิ์ที่จะปรับราคาตัว ตามสถานการณ์ดังกล่าวและแจ้งให้ท่านทราบ
- เนื่องจากรายการทัวร์นี้เป็นแบบเหมาจ่ายเบ็ดเสร็จ หากท่านสละสิทธิ์การใช้บริการใดๆ ตามรายการ หรือ ถูกปฏิเสธการเข้าประเทศไม่ว่าในกรณีใดก็ตาม ทางบริษัทฯ ขอสงวนสิทธิ์ไม่คืนเงินในทุกกรณี



- กรณีผู้เดินทางไม่สามารถ เข้า-ออกเมืองได้เนื่องจากปลอมแปลง หรือการห้ามของเจ้าหน้าที่ ไม่ว่าจะเหตุผลใดๆ ทางบริษัท ขอสงวนสิทธิ์ในการ ไม่คืนค่าทัวร์ทั้งหมด
- หากลูกค้าท่านใด ยื่นวีซ่าแล้วไม่ได้รับการอนุมัติ ลูกค้าต้องชำระค่าวีซ่าตามที่สถานทูตฯ เรียกเก็บ
- ในกรณีที่ท่านผู้โดยสารต้องการใช้พาสปอร์ตเล่มสีน้ำเงิน (ราชการ) ในการเดินทาง บริษัทฯ ขอสงวนสิทธิ์ไม่รับผิดชอบใดๆ ในการที่ท่านอาจจะถูกปฏิเสธมิให้เข้าเมือง เพราะโดยปกติในการท่องเที่ยวจะใช้เล่มสีแดงหมด
- การขอนั่ง Long Leg ณ ปัจจุบัน สายการบินขาขึ้น LONG LEG แล้ว ราคาอยู่ที่ประมาณ 8,000 บาท ขึ้นอยู่กับอัตราแลกเปลี่ยน ณ วันนั้นๆ และราคา ณ วันนั้นๆ รบกวนเช็คราคาอัปเดตกับเจ้าหน้าที่อีกที
- ภาพที่ใช้ในการประกอบการทำโปรแกรมใช้เพื่อความเข้าใจในมุมมองสถานที่ท่องเที่ยว ภาพใช้เพื่อการโฆษณาเท่านั้น