



BHT9241981 ทัวร์ญี่ปุ่น Autumn Lover HOKKAIDO ไทย: ซัปโปโร โอตารุ โนโบริเบทส์ 5วัน 3คืน

**JXJ162**  
**5วัน 3คืน**

# Autumn Lover

# HOKKAIDO

ไทย: ซัปโปโร โอตารุ โนโบริเบทส์

**พิเศษ!** **Yakiniku**

เที่ยวครบทุกวัน  
เดินทาง  
ตุลาคม - พฤศจิกายน 2567  
น้ำหนักกระเป๋า 20 KG

เริ่มต้น  
เพียง

# 29,888.-

พิเศษพัก!! ไทย:ออนเซ็น 1 คืน ซัปโปโร 2 คืน

สัมผัสความโรแมนติกใบไม้เปลี่ยนสีของฮอกไกโด  
นั่งกระเช้าอุซุซัง หุบเขานรกจิโศคุดามิ  
คลองโอตารุ โรงงานช็อกโกแลต เป็นพระพุทธรเจ้า  
ศาลเจ้าฮอกไกโด สวนโอโดริ หอนาฬิกา ที่ทำการรัฐบาลฮอกไกโด



FLIGHT:



DMK

CTS

CTS

DMK

เที่ยวบิน	เวลาออก	เวลาถึง
XJ620	02.05	10.40

เที่ยวบิน	เวลาออก	เวลาถึง
XJ621	11.55	17.50

Update: เวลาบินและเปลี่ยนแปลงสนามบินจาก BKK เป็น DMK ณ วันที่ 30/07/67

## Autumn Lover HOKKAIDO

### ไทยะ ซัปโปโร โอตารุ โนโบริเบทส์ 5วัน3คืน

สัมผัสความโรแมนติกในไม้เปลี่ยนสีของฮอกไกโด นั่งกระเช้าอุซุซัง  
หุบเขานรกจิกาคุดานิ คลองโอตารุ โรงงานช็อกโกแลต เนินพระพุทธรเจ้า  
ศาลเจ้าฮอกไกโด สวนโอโดริ หอนาฬิกา ที่ทำการรัฐบาลฮอกไกโด

เมนูพิเศษ Yakiniku

พัก!! ไทยะออนเซ็น 1 คืน ซัปโปโร 2 คืน

เดินทางโดยสายการบิน AIR ASIA X (XJ) น้ำหนักสัมภาระโหลดใต้ท้องเครื่อง 20 kg. / CARRY ON 7 kg.

วันที่	โปรแกรมท่องเที่ยว	เช้า	เที่ยง	เย็น	โรงแรม
1	ท่าอากาศยานดอนเมือง				
2	ท่าอากาศยานดอนเมือง – ท่าอากาศยานนิวซีโตะเซะ XJ620 DMK-CTS 01.20-10.40 – เมืองโนโบริเบทส์ – หุบ เขานรกจิกาคุดานิ – เมืองไทยะ – จุดชมวิว(Silo Observatory) – พักออนเซ็น		🍴	🍴	Toya Onsen 3* หรือระดับใกล้เคียงกัน
3	เมืองไทยะ – นั่งกระเช้า Uszan Ropeway – เมืองโอตารุ – เครื่องแก้วโอตารุ – พิพิธภัณฑ์กล่องดนตรี – โรงงาน ช็อกโกแลตชิโรอิโคชิโตะ – เมืองซัปโปโร	🍴	🍴	🍴	Hotel Mystays Sapporo Susukino 3* หรือระดับใกล้เคียงกัน
4	เมืองซัปโปโร – ศาลเจ้าฮอกไกโด – Duty free – เนิน พระพุทธรเจ้า (รวมค่าเช่า)– มิตซึเอะทึเล็ก – ที่ทำการ รัฐบาลเก่าฮอกไกโด – โดสวนสาธารณะโอโดริ – หอนาฬิกา ซัปโปโร	🍴			Hotel Mystays Sapporo Susukino 3* หรือระดับใกล้เคียงกัน
5	ท่าอากาศยานนิวซีโตะเซะ – ท่าอากาศยานดอนเมือง XJ621 CTS-DMK 11.55-17.50	🍴			



วันเดินทาง	ราคาผู้ใหญ่ (บาท)	ราคาเด็ก 2-12 ปี (บาท)	พักเดี่ยว/เดินทาง ท่านเดี่ยว เพิ่ม (บาท)	ที่นั่ง	หมายเหตุ
27 - 31 ตุลาคม 2567	31,888	ไม่มีราคาเด็ก (Infant ไม่เกิน 2ปี 6,500 บาท)	7,500	34	
29 ตุลาคม - 02 พฤศจิกายน 2567	31,888			34	
31 ตุลาคม - 04 พฤศจิกายน 2567	32,888			34	
03 - 07 พฤศจิกายน 2567	29,888			34	
05 - 09 พฤศจิกายน 2567	30,888			34	
07 - 11 พฤศจิกายน 2567	31,888			34	
10 - 14 พฤศจิกายน 2567	29,888			34	
12 - 16 พฤศจิกายน 2567	31,888			34	
14 - 18 พฤศจิกายน 2567	31,888			34	
17 - 21 พฤศจิกายน 2567	29,888			34	
19 - 23 พฤศจิกายน 2567	29,888			34	
21 - 25 พฤศจิกายน 2567	31,888			34	
24 - 28 พฤศจิกายน 2567	29,888			34	
26 - 30 พฤศจิกายน 2567	31,888			34	
28 พฤศจิกายน - 02 ธันวาคม 2567	32,888	34			

### วันที่หนึ่ง ทำอากาศยานดอนเมือง

22.00 น. พร้อมกัน ณ ทำอากาศยานดอนเมือง อาคารผู้โดยสารระหว่างประเทศขาออก ชั้น 3 เคาน์เตอร์สายการบิน AIR ASIA X (XJ) มีเจ้าหน้าที่ของบริษัทฯ คอยอำนวยความสะดวกด้านเอกสารและติดแท็กกระเป๋า

### วันที่สอง ทำอากาศยานดอนเมือง - ทำอากาศยานนิวยอร์ก - เมืองโนโบริเบตส์ - หุบเขานรกจิกุกุดานิ - เมืองไทย - จุดชมวิว (Silo Observatory) - พักออนเซ็น 🍷 อาหาร เกียง, เย็น

01.20 น. เดินทางสู่ ประเทศญี่ปุ่น โดยสายการบิน AIR ASIA X (XJ) เที่ยวบินที่ XJ620 (ค่าทัวร์ไม่รวมค่าอาหารบนเครื่องบิน และบนเครื่องบินจำหน่าย)

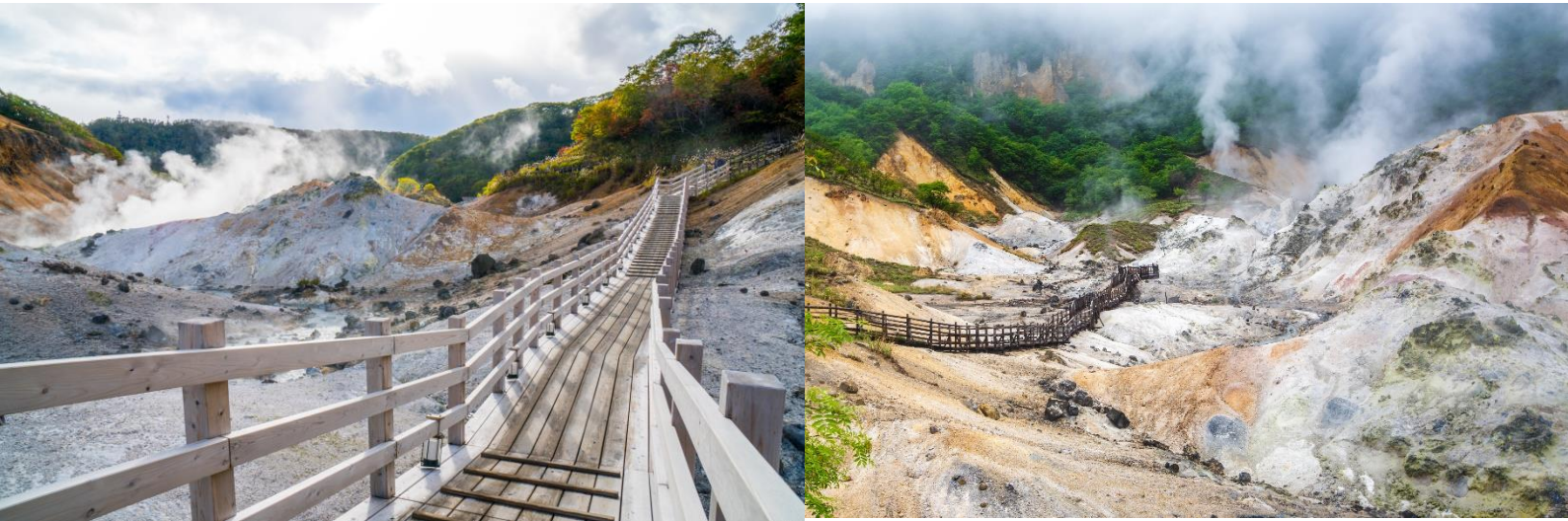
10.40 น. เดินทางถึง ทำอากาศยานนิวยอร์ก ออกโทโด ประเทศญี่ปุ่น (เวลาท้องถิ่นเร็วกว่าประเทศไทย 2 ชั่วโมง กรุณาปรับนาฬิกาของท่านเป็นเวลาท้องถิ่น เพื่อความสะดวกในการนัดหมาย) นำท่านผ่านพิธีตรวจคนเข้าเมืองและศุลกากร สำคัญ!! ประเทศญี่ปุ่นไม่อนุญาตให้นำอาหารสด จำพวก เนื้อสัตว์ พืช ผัก ผลไม้ เข้าประเทศ หากฝ่าฝืนจะมีโทษจับและปรับ

เกียง 🍷 รับประทานอาหารเกียง (เมื่อทำ)

จากนั้นเดินทางสู่ เมืองโนโบริเบตส์ (Noboribetsu) เมืองตากอากาศที่มีชื่อเสียงแห่งหนึ่งของเกาะฮอกไกโดอุดมสมบูรณ์ไปด้วยธรรมชาติที่งดงามไม่ว่าจะเป็นต้นไม้มะเดสลาบ หอนอนบิงและแหลมรูปร่างแปลกตามากมาย เช็คอินภูเขาไฟที่ หุบเขานรกจิกุกุดานิ (Jigokudani) เกิดจากภูเขาไฟซึ่งยังไม่ดับจึงก่อให้เกิดน้ำพุร้อนและบ่อโคลนเดือด



อันเป็นปรากฏการณ์ทางธรรมชาติที่ยังคงอยู่ น้ำร้อนในลำธารของหุบเขาแห่งนี้มีแร่ธาตุกำมะถันซึ่งเป็นแหล่งต้นน้ำของย่านบ่อน้ำร้อนโนโบริเบกสึ มองเห็นควันจากน้ำพุร้อนพุ่งขึ้นมาตลอดเวลา ให้ท่านถ่ายภาพตามอัธยาศัย



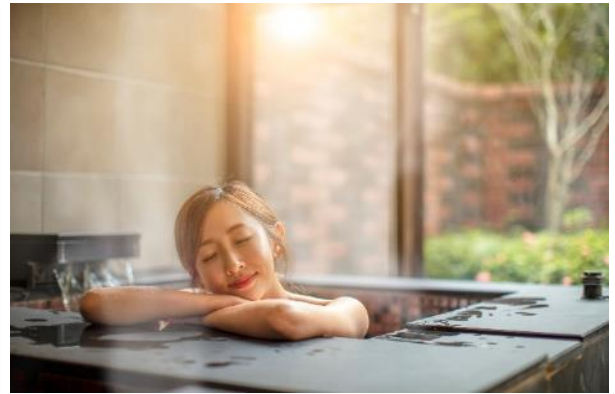
นำท่านเดินทางสู่ เมืองโทยะ (ใช้เวลาประมาณ 1 ชั่วโมง) เป็นเมืองที่มีธรรมชาติที่หลากหลาย และมีชื่อเสียงโด่งดังเรื่องทิวทัศน์อันงดงาม อ่อนชื้นที่ผ่อนคลาย และกิจกรรมกลางแจ้งมากมาย เหมาะแก่การพักผ่อน **สัมผัสสายลมและแสงแดดที่ จุดชมวิว (Silo Observatory)** เป็นจุดชมวิวที่ได้สัมผัสความกว้างใหญ่ของทัศนียภาพ ทะเลสาบโทยะ หรือ โทยะโกะ (Toyako) ตั้งอยู่ระหว่างเส้นทางของฮาโกดาเตะและซัปโปโร เป็นทะเลสาบปล่องภูเขาไฟขนาดใหญ่ เป็นอีกหนึ่งในจุดท่องเที่ยวที่มีความสำคัญ โดยเป็นทะเลสาบรูปวงกลมที่มีเส้นรอบวงยาวประมาณ 40 กิโลเมตร เกิดจากการระเบิดตัวของภูเขาไฟเมื่อหลายแสนปีที่ผ่านมา นอกจากตัวทะเลสาบแล้ว ยังมองเห็นเกาะนาคาจิมะ เขาอุสุ เขาโซวะชินซัง ย่านโทยะโกะออนเซ็นและปากปล่องภูเขาไฟนิชิยามะ และยังสามารถมองเห็นเขาโยเทย์ซึ่งได้รับการขนานนามว่าเป็นภูเขาฟูจิแห่งเอโซะทางทิศตะวันตก



เย็น ๑๑ รับประทานอาหารเย็น (มื้อที่ 2)



**Highlight!** หลังมื้ออาหาร ไม่ควรพลาดประสบการณ์ สัมผัสวัฒนธรรม **การอาบน้ำแร่ร้อนเซ็น (Onsen)** น้ำแร่ในสโตนลี่ญี่ปุ่น ให้ท่านได้พักผ่อนอย่างเต็มอิ่ม ซึ่งชาวญี่ปุ่นเชื่อว่าน้ำแร่ธรรมชาติมีส่วนช่วยเรื่อง ระบบการหมุนเวียนของเลือดดีขึ้น การบรรเทาอาการปวดเมื่อยต่างๆ และช่วยผ่อนคลายความตึงเครียด อาการเหนื่อยล้าได้อย่างดี พร้อมทั้งบำรุงผิวพรรณให้เปล่งปลั่ง



พัก: Toya Onsen 3\* หรือระดับใกล้เคียง

(ชื่อโรงแรมที่ท่านพัก ทางบริษัทฯทำการแจ้งพร้อมใบนัดหมาย 5-7 วัน ก่อนเดินทาง)

**วันที่สาม** เมืองโทยะ – นั่งกระเช้า Uszan Ropeway – เมืองโอตารุ – เครื่องแก้วโอตารุ – พิพิธภัณฑ์กล่องดนตรี – โรงงานช็อกโกแลตชิโรอิโคอิโมโตะ – เมืองซัปโปโร 🍷 อาหาร เช้า, เกียง, เย็น

**เช้า** 🍷 รับประทานอาหารเช้า ณ โรงแรม **(มือที่3)**

**ชมวิวมุมสูงถ่ายภาพสุดเท่ พร้อมวิว ภูเขาไฟอุซุสึ(Usuzan)** โดย **กระเช้าเขาอุซุ (MT. Usuzan Ropeway)** เป็นภูเขาไฟที่ยังคุกรุ่นอยู่ มีอายุกว่า 20,000 ปีมาแล้ว มีความสูง 737 เมตร และเมื่อขึ้นไปด้านบน ยังมีร้านค้าหลากหลายร้าน ไม่ว่าจะเป็น ร้านกาแฟ ร้านจำหน่ายของที่ระลึก และร้านอาหารเปิดให้บริการ อธิระให้ทุกท่านถ่ายภาพหรือได้ดื่มกาแฟ ทานอาหารท่ามกลางวิวทิวทัศน์อันสวยงามแห่งนี้ **(ค่าตั๋วรวมค่าขึ้น-ลงกระเช้า)**



*(กรณีที่กระเช้าปิด ทำให้ไม่สามารถขึ้นด้านบนภูเขาได้เนื่องจากสภาพอากาศไม่ดี ไม่เอื้ออำนวย และปัญหาอื่นๆ ขอสงวนสิทธิ์เปลี่ยนแปลงการเดินทาง โดยปรับเปลี่ยน Otaru Tenguyama Ropeway ในวันถัดไปแทน โดยที่บริษัทฯ ไม่แจ้งให้ทราบล่วงหน้า)*

**เกียง** 🍷 รับประทานอาหารเกียง **(มือที่4)**



เดินทางสู่ เมืองโอตารุ (Otaru) เมืองเก่าผสมผสานความงดงามของธรรมชาติ วัฒนธรรม และความทันสมัย  
Landmark สำคัญถ้าไม่มาที่นี่ถือว่ามาไม่ถึง **คลองสายวัฒนธรรมโอตารุ (Otaru Canal)** คลองสายวัฒนธรรม  
อันมีเสน่ห์ชวนให้ค้นหา ด้วยความเป็นเอกลักษณ์แห่งวิถีชีวิต 2 ฝั่งคลองที่ยังคงความเป็นญี่ปุ่นแบบดั้งเดิม คลอง  
โอตารุสร้างเพื่อให้เรือเล็กลำเลียงสินค้าจากท่าเรือเอามาเก็บไว้ในโกดังที่อยู่ตามริมคลอง ปัจจุบันจึงถูกดัดแปลง  
เป็นร้านอาหารสไตล์ต่างๆ และพิพิธภัณฑ์ **ความละเอียดของเครื่องแก้วผลงาน Handmade เครื่องแก้วโอตารุ  
(Kitachi Glass)** แหล่งทำเครื่องแก้วที่มีชื่อเสียงโด่งดังที่สุดของโอตารุ ชมความสวยงามของแก้วหลากสี  
เหมือนอยู่ในโลกของจินตนาการ และยังมีเครื่องแก้วหลากหลายให้ท่านชื่นชม และเลือกซื้อได้ **เสน่ห์และความโรแมนติก  
ตึกที่น่าหลงใหล พิพิธภัณฑ์กล่องดนตรี (Otaru Music Box Museum)**  
ท่องเที่ยวในดินแดนแห่งเสียงดนตรีและบทกวีที่แสนอ่อนหวานชวนให้น่า  
หลงใหล ด้วยกล่องดนตรี (MUSIC BOX) อันมากมายหลากหลายและ  
งดงาม มากกว่า 3,000 แบบ รวมถึงท่านยังสามารถเลือกทำกล่องดนตรี  
แบบที่ท่านต้องการได้ด้วย อีสาระให้ท่านได้ทำกล่องดนตรีน่ารักๆ ในแบบที่  
ท่านชื่นชอบด้วยตัวท่าน

**Highlight!** พิพิธภัณฑ์ที่จัด  
แสดงกล่องดนตรีจากทั่วโลก



ข้อปึงของขึ้นชื่อออกโกโดที่ **โรงงานช็อกโกแลตชิโรอิโคอิโตะ (Shiroi koibito park)** ไปเยือนบ้านเกิดคุกกี้ของ  
ฝากชื่อดัง ขนมของฝากยอดฮิตจากออกโกโดนี้ผลิตโดยบริษัท Ishiya คุกกี้แผ่นบางกรอบประกบไวท์ช็อกโก  
แลตหวานละมุน นอกจากสูตรคลาสสิกนี้แล้วยังมีรสชาติใหม่ๆ รวมถึงผลิตภัณฑ์อื่นๆ อีกมากมาย โดยสถานที่นี้มา  
เป็นธีมปาร์คที่มาในรูปแบบสวนสนุกช็อกโกแลต อีสาระให้ท่านได้ข้อปึงของที่ระลึกด้านหน้าและถ่ายภาพตามมุม  
สวยๆ มากมาย (**ค่าทัวร์ไม่รวมการเข้าชมการผลิตด้านใน**)



เดินทางสู่ เมืองซัปโปโร (Sapporo) (ใช้เวลาโดยประมาณ 30 นาที) เมืองหลักศูนย์รวมความมีสีสันทางเหนือ รวม  
วัฒนธรรมสุดคลาสสิกอย่างลงตัว ผ่านสถาปัตยกรรมร่วมสมัย เช็คอินหอนาฬิกาแลนด์มาร์ค  
จากนั้นนำท่านเช็คอินเข้าสู่ที่พัก  
ที่พัก: Hotel Mystays Sapporo Susukino 3\* หรือระดับใกล้เคียงกัน  
(ชื่อโรงแรมที่ท่านพัก ทางบริษัทจะทำการแจ้งพร้อมใบนัดหมาย 5-7 วัน ก่อนเดินทาง)



เย็น ๑๐ รับประทานอาหารเย็น (เนื้อที่5) **เมนูพิเศษ Yakiniku Buffet**

**Highlight!** Yakiniku Buffet! บินอย่างสไตล์ญี่ปุ่น  
สวรรค์ของคนรักบิงย่าง ทานอาหารไป ได้พูดคุยกัน  
คงจะเป็น Moment ที่ดีและฟินไม่น้อย



**วันที่สี่** เมืองซัปโปโร - ศาลเจ้าฮอกไกโด - Duty free - เป็นพระพุทธรเจ้า(รวมค่าเข้าชม) - มิทซึยะเอท์เล็ก - ที่ทำการ  
รัฐบาลเก่าฮอกไกโด - สวนสาธารณะโอโดริ - หอนาฬิกาซัปโปโร **๑๐ อาหาร เช้า**

**เช้า** ๑๐ รับประทานอาหารเช้า ณ โรงแรม (เนื้อที่6)  
**พักจิตใจขอพรกับศาลเจ้าฮอกไกโด (Hokkaido Shrine)** ตั้งอยู่ที่เมืองซัปโปโร (Sapporo) เรียกได้ว่าเป็นศาล  
เจ้าของศาสนาพุทธนิกายชินโตที่มีความเก่าแก่ไม่เบาของเกาะฮอกไกโดเลย เพราะที่ศาลเจ้าแห่งนี้ถูกสร้าง  
ในช่วงยุคเริ่มพัฒนาเกาะ ไม่เพียงแค่ว่ามาสักการะขอพรกับเทพเจ้าที่ประทับภายในศาลเจ้ามากถึง 4 องค์ แต่ด้วย  
ความที่ตัวศาลเจ้าเองมีพื้นที่เชื่อมต่อกับสวนมารุยามะทำให้ถือได้ว่าเป็นจุดชมวิวเด็ดๆ อีกแห่งหนึ่งของเมืองเลย  
ทีเดียว และสามารถเดินทางไปได้ง่ายโดยการขึ้นรถบัสประจำทางหรือรถไฟ





(กรณีศาลเจ้าออกโทโดปิดหรือมีพิธีงานของศาลเจ้า เป็นเหตุทำให้รถบัสไม่สามารถเข้าได้ ขอปรับเป็น **พิพิธภัณฑ์เบียร์ซัปโปโร (Sapporo Beer Museum)** ซึ่งจัดแสดงเกี่ยวกับประวัติความเป็นมาของเบียร์ซัปโปโรในแต่ละยุคสมัย เพราะออกโทโดนั้นขึ้นชื่อว่าเป็นแหล่งผลิตเบียร์ครั้งแรกของประเทศญี่ปุ่น ที่นี่เป็นแหล่งผลิตที่เก่าแก่ที่สุดและเป็นยี่ห้อที่นิยมที่สุดในประเทศ ซึ่งมีการกลั่นเบียร์ตั้งแต่ ปี ค.ศ.1877 มาจนถึงปัจจุบัน และยังส่งออกไปทั่วโลกอีกด้วย ที่นี่จึงถือเป็นแหล่งที่เรียนรู้ถึงสินค้าที่มีชื่อเสียงดังไกลระดับโลก **แทน โดยทางบริษัทฯ ไม่แจ้งให้ทราบล่วงหน้า)**



**ช้อปปิ้ง Duty free** แหล่งช้อปปิ้งปลอดภาษี ที่รวบรวมสินค้าราคาพิเศษ และมีชื่อเสียงที่เห็นแล้วต้องรู้ว่ามาจากประเทศญี่ปุ่นเช่น โฟมถ่านหินภูเขาไฟ วิตามิน อาหารเสริม ครีมต่างๆ ขนมญี่ปุ่นหลากหลายชนิด รวมไปถึงชาเขียว ผลิตภัณฑ์ขึ้นชื่อของญี่ปุ่น เป็นต้น ให้ทุกท่านสามารถเลือกซื้อเป็นของขวัญ **ถ่ายรูปเช็คอินที่เนินพระเจ้า (Hill of The Buddha) (ค่าทัวร์รวมค่าเข้าไหว้องค์พระ)** ผลงานชิ้นเอกของทาดาโอะ อันโดะ(Tadao Ando) สถาปนิกชาวญี่ปุ่นเจ้าของรางวัลพีทีเออร์ที่ถือว่าที่สุดรางวัลของสถาปนิก โดยมีลักษณะเป็นเนินเขาล้อมรอบรูปปั้นพระพุทธรูปสีขาว ผสมผสานที่ลงตัวระหว่างสถาปัตยกรรมที่มนุษย์สร้างขึ้นกับความงดงามจากธรรมชาติ



**ช้อปปิ้ง Duty free** **มิทซุยเอาท์เล็ต (Mitsui Outlet)** เพลิดเพลินกับการช้อปปิ้งสินค้ามากมายแบรนด์ดังระดับโลก และแบรนด์ญี่ปุ่น อาทิ MK MICHEL KLEIN, MORGAN, ELLE, CYNTHIA ROWLEY, DIFFUSIONE TESSILE ฯลฯ เลือกซื้อกระเป๋าไอโซ BALLY, PRADA, GUCCI, DIESEL, TUMI, GAP, ARMANI ฯลฯ เลือกดูเครื่องประดับ และนาฬิกาหรืออย่าง TAG HEUER, AGETE, S.T.DUPONT, TASAKI, LONGINES ฯลฯ รองเท้าแฟชั่น HUSH รวมไปถึงมีโซนอาหาร คาเฟ่ และอื่นๆ ให้เลือกซื้อเลือกชิม และท่านสามารถรับประทานอาหารกลางวันได้ที่นี่ **ชมความสวยงามที่ยังคงอยู่ ที่ทำการรัฐบาลเก่าออกโทโด หรือ อะคะเร็งะ (Akarenga)** ในภาษาญี่ปุ่นแปลว่า อิฐสีแดง เป็นอาคารในสไตล์นีโอบาร็อคอเมริกาโดยถอดแบบมาจากอาคารทำเนียบรัฐบาลแห่งรัฐแมสซาชูเซตส์ ประเทศสหรัฐอเมริกา ศาลว่าการมีทางเข้าด้านหน้าและสามารถเดินทะลุไปยังถนนอีกสายที่อยู่ด้านหลังได้ ดังนั้นจึงเป็นหนึ่งทางผ่านที่ผู้คนในเมืองจะใช้เป็นเส้นทางสัญจรภายในเมือง จะเห็นว่ามีผู้คนเดินชิวๆตลอดเวลา





เพลิดเพลินเดินเล่น สวนสาธารณะโอดริ (Odori Park) เป็นเสมือนแหล่งโอเอซิสของเมืองที่เต็มไปด้วยดอกไม้หลากหลายสายพันธุ์ จะได้ดื่มด่ำกับความร่มรื่น เป็นพื้นที่พักผ่อนสำหรับประชาชน และยังเป็นสถานที่ท่องเที่ยวอดนิยมสำหรับนักท่องเที่ยวอีกด้วย **ความเก่าแก่ซึ่งหลงใหลผ่านยุคสมัยหลายยุคหลายสมัย** หอนาฬิกา (Sapporo Clock) (ค่าทัวร์ไม่รวมค่าเข้า) หอนาฬิกาโบราณประจำเมืองซัปโปโรที่เป็นหนึ่งในแลนด์มาร์คสำคัญ ที่นี่เป็นสิ่งก่อสร้างสไตล์ตะวันตกที่เก่าแก่ที่สุดของเมืองซัปโปโร ข้างบนยอดตึกยังมีนาฬิกาโบราณที่ยังทำหน้าที่คอยบอกเวลาได้อย่างเที่ยงตรง พร้อมทั้งเสียงระฆังที่ดังกังวานในทุกๆ ชั่วโมง เพื่อบอกเวลา



\*เที่ยง,เย็น อีสระรับประทานอาหาร ตามอัธยาศัย เพื่อไม่เป็นการรบกวนเวลาของท่าน

ที่พัก: Hotel Mystays Sapporo Susukino 3\* หรือระดับใกล้เคียงกัน

ชื่อโรงแรมที่ท่านพัก ทางบริษัทจะทำการแจ้งพร้อมใบนัดหมาย 5-7 วันก่อนเดินทาง

หลังจากที่ท่านเช็คอินเข้าสู่ที่พักแล้ว แนะนำให้ท่านเพลิดเพลินเดินเล่นแหล่งกินดื่มหรืออีสระช้อปปิ้งได้ที่ **ย่านทานุกิ โคจิ (Tanuki Koji)** ย่านช้อปปิ้งในร่มยาวประมาณ 1 กิโลเมตรถูกแบ่งเป็น 7 ส่วนหรือ 7 บล็อก สองข้างทางเต็มไปด้วยร้านขายสินค้ามากมายกว่า 100 ร้าน อาหาร ยา เสื้อผ้า รองเท้า ABC Mart นอกจากนี้ที่แห่งนี้ก็มีอายุมากกว่า 100 ปี จะเป็นแหล่งช้อปปิ้งแล้ว ยังใช้เป็นที่จัดกิจกรรม เทศกาลต่างๆ จะใช้เป็นจุดรวมพลของหนุ่มสาว และ**ย่านกินดื่ม ย่านซูซุกิโนะ (Susukino)** ย่านแหล่งบันเทิงที่ใหญ่ที่สุดในภาคเหนือของญี่ปุ่น บาร์ ไนต์คลับ หรือร้านอาหารไอเกะ และเป็นแหล่งศูนย์รวมราเม็ง และเป็นแหล่งต้นกำเนิดเมนูดังอย่าง เมมูมิโซะราเม็ง (Miso Ramen) แสมอร่อย กินได้ไม่เบื่ออีกด้วย!



วันที่ห้า    ท่าอากาศยานนิวยอร์ก – ท่าอากาศยานดอนเมือง

🍽️ อาหาร เช้า

เช้า    🍽️ รับประทานอาหารเช้า ณ โรงแรม (เมื่อที่7) หรือบริการอาหาร แบบกล่อง SET BOX กรณีที่ พักอยู่ห่างจาก สนามบินหรือกรณีห้องอาหารโรงแรมเปิดช้า

เดินทางสู่ ท่าอากาศยานนิวยอร์ก ออกโทโด ประเทศญี่ปุ่น เพื่อเตรียมตัวเดินทางกลับ ประเทศไทย

11.55 น.    เดินทางสู่ ท่าอากาศยานดอนเมือง โดยสายการบิน AIR ASIA X (XJ) เที่ยวบินที่ XJ621  
(ค่าทิวรี่ไม่รวมค่าอาหารบนเครื่องบิน และบนเครื่องบินจำหน่าย)

17.50 น.    เดินทางถึง ท่าอากาศยานดอนเมือง ประเทศไทย โดยสวัสดิภาพ

\*\*\*\*\*

**หมายเหตุ:** รายการทิวรี่สามารถเปลี่ยนแปลงได้ตามความเหมาะสม เนื่องจากสภาวะอากาศ, การเมือง, สายการบิน การจราจร ช่วงเทศกาลหรือวันหยุดของญี่ปุ่น เป็นต้น โดยมีต้องแจ้งให้ทราบล่วงหน้า โดยทางผู้จัดจะปรับเปลี่ยนโดยคำนึงถึงผลประโยชน์ของท่านเป็นหลัก เพื่อให้ท่านท่องเที่ยวได้ครบถ้วนตามโปรแกรม

\*การบริการของรถบัสนำเที่ยวญี่ปุ่น ตามกฎหมายของประเทศญี่ปุ่นนั้น สามารถให้บริการสูงสุดวันละไม่เกิน 10 ชั่วโมง และไม่สามารถขอเพิ่มเวลาใช้บริการรถบัสนำเที่ยวได้ โดยมีคนขับและคนขับจะเป็นผู้บริหารเวลาตามความเหมาะสม จึงขอสงวนสิทธิ์ในการปรับเปลี่ยนเวลาท่องเที่ยวตามสถานที่ในโปรแกรมการเดินทาง

\*\* ตามกฎหมายของประเทศญี่ปุ่นนั้น สามารถให้บริการสูงสุดวันละไม่เกิน 10 ชั่วโมง กรณีที่คนขับรถไม่ได้พักโรงแรมเดียวกับกรุ๊ปทิวรี่ หรือ คนขับรถต้องนำรถส่งกลับบริษัทฯ จะสามารถให้บริการกรุ๊ปทิวรี่ในวันนั้นๆ ได้สูงสุด 10 ชั่วโมง เท่านั้น เพื่อเป็นการเพื่อเวลาให้คนขับรถถึงที่หมายปลายทางนั้นๆ แล้วเวลารวมทั้งสิ้นไม่เกินเวลา 10 ชม. ตามที่กฎหมายกำหนด บังคับ

**ประกาศสำคัญ:** รับเฉพาะผู้มีวีซ่าท่องเที่ยวประสงค์เพื่อการท่องเที่ยวเท่านั้น ค่าทิวรี่ที่จ่ายให้กับผู้จัด เป็นการชำระแบบจ่ายชำระขาด และผู้จัดได้ชำระให้กับสายการบินและสถานที่ต่างๆ แบบชำระขาดเช่นกันก่อนออกเดินทาง ฉะนั้นหากท่านไม่ได้ร่วมเดินทาง หรือใช้บริการตามรายการไม่ด้วยสาเหตุใด หรือได้รับการปฏิเสธการเข้าหรือออกนอกเมืองจากประเทศในรายการ (ประเทศไทยและประเทศญี่ปุ่น) ทางผู้จัดขอสงวนสิทธิ์การคืนเงินสดส่วนใดๆ รวมทั้งค่าตัวเครื่องบินให้แก่ท่าน



## เงื่อนไขการให้บริการ

- ▶ การเดินทางครั้งนี้จะต้องมีจำนวน 20 ท่านขึ้นไป กรณีไม่ถึงจำนวนดังกล่าว
    - จะส่งจอยน์ทัวร์กับบริษัทที่มีโปรแกรมใกล้เคียงกัน
    - หรือเลื่อน หรือยกเลิกการเดินทาง โดยทางบริษัทจะทำการแจ้งให้ท่านทราบล่วงหน้าก่อนการเดินทางประมาณ 10 วัน
    - หรือขอสงวนสิทธิ์ในการปรับราคาค่าบริการเพิ่ม (ในกรณีที่ผู้เดินทางไม่ถึง 15 ท่าน และท่านยังประสงค์เดินทางต่อ) โดยทางบริษัทจะทำการแจ้งให้ท่านทราบก่อนล่วงหน้า
  - ▶ ในกรณีที่ลูกค้าต้องออกตัวโดยสารภายในประเทศ กรุณาติดต่อเจ้าหน้าที่ของบริษัทฯ ก่อนทุกครั้ง มิฉะนั้นทางบริษัทจะไม่รับผิดชอบใดๆ ทั้งสิ้น
  - ▶ การจองทัวร์และชำระค่าบริการ
    - กรุณาชำระค่ามัดจำ ท่านละ 18,000 บาท กรุณาส่งสำเนาหน้าพาสปอร์ต พร้อมเอกสารชำระมัดจำค่าทัวร์
    - ค่าทัวร์ส่วนที่เหลือชำระ 25-30 วันก่อนออกเดินทาง กรณีบริษัทฯ จำเป็นต้องออกตัวก่อนท่านจำเป็นต้องชำระค่าทัวร์ส่วนที่เหลือตามที่บริษัทกำหนดแจ้งเท่านั้น
- \*\*สำคัญ\*\*** สำเนาหน้าพาสปอร์ตผู้เดินทาง (จะต้องมีอายุเหลือมากกว่า 6 เดือนก่อนหมดอายุนับจากวันเดินทางไป-กลับและจำนวนหน้าหนังสือเดินทางต้องเหลือว่างสำหรับติดวีซ่าไม่ต่ำกว่า 3 หน้า) **\*\*กรุณาตรวจสอบก่อนส่งให้บริษัทมิฉะนั้นทางบริษัทจะไม่รับผิดชอบกรณีพาสปอร์ตหมดอายุ \*\*** กรุณาส่งพร้อมหลักฐานการโอนเงินมัดจำ

## เงื่อนไขการยกเลิก

- ยกเลิกก่อนการเดินทางตั้งแต่ 30 วันขึ้นไป คืนเงินค่าทัวร์โดยหักค่าใช้จ่ายที่เกิดขึ้นจริง
- ยกเลิกก่อนการเดินทาง 15-29 วัน ยึดเงิน 50% จากยอดที่ลูกค้าชำระมา และเก็บค่าใช้จ่ายที่เกิดขึ้นจริง(ถ้ามี)
  - ยกเลิกก่อนการเดินทางน้อยกว่า 15วัน ขอสงวนสิทธิ์ยึดเงินเต็มจำนวน
- \*กรณีมีเหตุยกเลิกทัวร์ โดยไม่ใช่ความผิดของบริษัททัวร์ คืนเงินค่าทัวร์โดยหักค่าใช้จ่ายที่เกิดขึ้นจริง(ถ้ามี)
- \*ค่าใช้จ่ายที่เกิดขึ้นจริง เช่น ค่ามัดจำตัวเครื่องบิน โรงแรม ค่าวีซ่า และค่าใช้จ่ายจำเป็นอื่นๆ

กรณีจองทัวร์วันหยุดเทศกาล วันหยุดนักขัตฤกษ์ วันหยุดยาวต่อเนื่อง หากได้มีการแจ้งยกเลิกทัวร์ ทางบริษัทฯ ขอสงวนสิทธิ์เก็บค่าทัวร์ทั้งหมด โดยไม่มีเงื่อนไขใดๆ ทั้งสิ้น



## อัตราค่าบริการนี้ รวม

- ค่าตัวโดยสารเครื่องบินไป-กลับ ชั้นประหยัดพร้อมค่าภาษีสนามบินทุกแห่งตามรายการทัวร์ข้างต้น **(ตัวกรุ๊ปไม่สามารถ Upgrade ที่นั่ง ได้ และต้องเดินทางไป-กลับพร้อมตัวกรุ๊ปเท่านั้นไม่สามารถเลื่อนวันได้)**
- ค่าที่พักห้องละ 2-3 ท่าน ตามโรงแรมที่ระบุไว้ในรายการหรือ ระดับใกล้เคียงกัน  
กรณีพัก 3 ท่านถ้าวันที่เข้าพักห้องโรงแรม ไม่มีห้อง TRP ( 3 ท่าน) อาจจำเป็นต้องแยกพัก 2 ห้อง (มีค่าใช้จ่ายพักเดี่ยวเพิ่ม) กรณีห้อง TWIN BED (เตียงเดี่ยว 2 เตียง) ซึ่งโรงแรมไม่มีหรือเต็ม ทางบริษัทขอปรับเป็นห้อง DOUBLE BED แทนโดยมีต้องแจ้งให้ทราบล่วงหน้า หรือ หากต้องการห้องพักแบบ DOUBLE BED ( 1 เตียงใหญ่) ซึ่งโรงแรมไม่มีหรือเต็ม ทางบริษัทขอปรับเป็นห้อง TWIN BED แทนโดยมีต้องแจ้งให้ทราบล่วงหน้า กรณีห้องพักในเมืองที่ระบุไว้ในโปรแกรมมีเทศกาลวันหยุด มีงานแฟร์ต่างๆ บริษัทขอจัดที่พักในเมืองใกล้เคียงแทน
- ค่าอาหาร ค่าเข้าชม และ ค่ายานพาหนะทุกชนิด ตามที่ระบุไว้ในรายการทัวร์ข้างต้น
- เจ้าหน้าที่บริษัท ๙ คอยอำนวยความสะดวกตลอดการเดินทาง
- ค่าน้ำหนักกระเป๋า **สายการบิน AirAsia X (XJ) สัมภาระโหลดใต้ท้องเครื่อง ไม่เกิน 20 กิโลกรัมและ ถือขึ้นเครื่องได้ 7 กิโลกรัม** และค่าประกันวินาศภัยเครื่องบินตามเงื่อนไขของแต่ละสายการบินที่มีการเรียกเก็บ และกรณีสัมภาระเกินท่านต้องเสียค่าปรับตามที่สายการบินเรียกเก็บ **\*\*กรณีท่านมีความประสงค์จะซื้อน้ำหนักเพิ่ม กรุณาแจ้งพร้อมจองทัวร์หรือก่อนเดินทางอย่างช้า 10 วัน พร้อมชำระค่าน้ำหนัก\*\*** ซื้อน้ำหนักเพิ่ม 5 กก. ชำระเพิ่ม 700 บาท /เพิ่ม 10 กก. ชำระเพิ่ม 1,400 บาท/เพิ่ม 20 กก. ชำระเพิ่ม 3,500 บาท
- ค่าประกันอุบัติเหตุตามกรมธรรม์วงเงิน 1,000,000 บาท ค่ารักษาพยาบาล ตามเงื่อนไขของบริษัทฯ ประกันภัยที่บริษัททำไว้ ทั้งนี้ย่อมอยู่ในข้อจำกัดที่มีการตกลงไว้กับบริษัทประกันชีวิต ทุกกรณี ต้องมีใบเสร็จและเอกสารรับรองทางการแพทย์ จากหน่วยงานที่เกี่ยวข้อง ไม่คุ้มครองโรคประจำตัว การสูญเสียทรัพย์สินส่วนตัวของผู้เดินทาง และไม่รวมประกันสุขภาพ ท่านสามารถสั่งซื้อประกันสุขภาพเพิ่มได้จากบริษัทประกันทั่วไป
- ค่าภาษีสนามบิน และค่าภาษีน้ำมันตามรายการทัวร์
- ค่ารถปรับอากาศนำเที่ยวตามระบุไว้ในรายการ พร้อมคนขับรถ (กฎหมายไม่อนุญาตให้คนขับรถเกิน 10 ชม./วัน)
- รวมภาษีมูลค่าเพิ่ม 7% และภาษีหัก ณ ที่จ่าย 3%\* (ค่าบริการเท่านั้น)

## อัตราค่าบริการนี้ ไม่รวม

- ค่าทำหนังสือเดินทางไทย และเอกสารต่างดาวต่างๆ
- ค่าใช้จ่ายอื่นๆ ที่นอกเหนือจากรายการระบุ อาทิเช่น ค่าอาหาร เครื่องดื่ม ค่าช้อปปิ้ง ค่าโทรศัพท์ เป็นต้น
- ค่าภาษีทุกรายการคิดจากยอดบริการ, ค่าภาษีเดินทาง (ถ้ามีการเรียกเก็บ)
- ค่าภาษีน้ำมันที่สายการบินเรียกเก็บเพิ่มภายหลังจากทางบริษัทฯ ได้ออกตั๋วเครื่องบิน ได้ทำการขายโปรแกรมไปแล้ว
- ค่าพนักงานยกกระเป๋าที่โรงแรม
- ค่าทิปไกด์ คนขับรถ ขออนุญาตนำเก็บ ณ สนามบินวันแรก ท่านละ 2,000 บาท / ท่าน สำหรับกรุ๊ปที่มีหัวหน้าทัวร์แล้วแต่ความประทับใจและน้ำใจจากท่าน



## หมายเหตุ

กรุณาอ่านศึกษารายละเอียดทั้งหมดก่อนทำการจอง เพื่อความถูกต้องและความเข้าใจตรงกันระหว่างท่านลูกค้าและบริษัทฯ และเมื่อท่านตกลงชำระเงินมัดจำหรือค่าทัวร์ทั้งหมดกับทางบริษัทฯ แล้ว ทางบริษัทฯ จะถือว่าท่านได้ยอมรับเงื่อนไขข้อตกลงต่างๆ ทั้งหมด

1. บริษัทฯ ขอสงวนสิทธิ์ที่จะเลื่อนการเดินทางหรือปรับราคาค่าบริการขึ้นในกรณีที่ผู้ร่วมคณะไม่ถึง 15 ท่าน
2. ขอสงวนสิทธิ์การเก็บค่าน้ำมันและภาษีสนามบินทุกแห่งเพิ่ม หากสายการบินมีการปรับขึ้นก่อนวันเดินทาง
3. บริษัทฯ ขอสงวนสิทธิ์ในการเปลี่ยนเที่ยวบิน โดยมีต้องแจ้งให้ทราบล่วงหน้าอันเนื่องจากสาเหตุต่างๆ
4. บริษัทฯ จะไม่รับผิดชอบใดๆ ทั้งสิ้น หากเกิดกรณีความล่าช้าจากสายการบิน, การยกเลิกบิน, การประท้วง, การนัดหยุดงาน, การก่อการจลาจล, ภัยธรรมชาติ, การนำสิ่งของผิดกฎหมาย ซึ่งอยู่นอกเหนือความรับผิดชอบของบริษัทฯ
5. บริษัทฯ จะไม่รับผิดชอบใดๆ ทั้งสิ้น หากเกิดสิ่งของสูญหาย อันเนื่องเกิดจากความประมาทของท่าน, เกิดจากการโจรกรรม และ อุบัติเหตุจากความประมาทของนักท่องเที่ยวเอง
6. เมื่อท่านตกลงชำระเงินมัดจำหรือค่าทัวร์ทั้งหมดกับทางบริษัทฯ แล้ว ทางบริษัทฯ จะถือว่าท่านได้ยอมรับเงื่อนไขข้อตกลงต่างๆ ทั้งหมด
7. รายการนี้เป็นเพียงข้อเสนอที่ต้องได้รับการยืนยันจากบริษัทฯ อีกครั้งหนึ่ง หลังจากได้สำรองโรงแรมที่พักในต่างประเทศเรียบร้อยแล้ว โดยโรงแรมจัดในระดับใกล้เคียงกัน ซึ่งอาจจะปรับเปลี่ยนตามที่ระบุในโปรแกรม
8. การจัดการเรื่องห้องพัก เป็นสิทธิ์ของโรงแรมในการจัดห้องพักให้กับกรุ๊ปที่เข้าพัก โดยมีห้องพักสำหรับผู้สูบบุหรี่ / ปลอดบุหรี่ได้ โดยอาจจะขอเปลี่ยนห้องได้ตามความประสงค์ของผู้ที่พัก ทั้งนี้ขึ้นอยู่กับความพร้อมให้บริการของโรงแรม และไม่สามารถรับประกันได้
9. กรณีผู้เดินทางต้องการความช่วยเหลือเป็นพิเศษ อาทิเช่น **ใช้วีลแชร์ กรุณาแจ้งบริษัทฯ อย่างน้อย 14 วัน ก่อนการเดินทาง** มิฉะนั้น บริษัทฯ ไม่สามารถจัดการได้ล่วงหน้าได้
10. มีคฤหาสน์ พนักงานและตัวแทนของผู้จัด ไม่มีสิทธิ์ในการให้คำสัญญาใดๆ ทั้งสิ้นแทนผู้จัด นอกจากนี้มีเอกสารลงนามโดยผู้มีอำนาจของผู้จัดกำกับเท่านั้น
11. ผู้จัดจะไม่รับผิดชอบและไม่สามารถคืนค่าใช้จ่ายต่างๆ ได้เนื่องจากการเหมาะจ่ายกับตัวแทนต่างๆ ในกรณีที่ผู้เดินทางไม่ผ่านการพิจารณาในการตรวจคนเข้าเมือง-ออกเมือง ไม่ว่าจะเป็นกองตรวจคนเข้าเมืองหรือกรมแรงงานของประเทศในรายการท่องเที่ยว อันเนื่องมาจากการกระทำที่ส่อไปในทางผิดกฎหมาย การหลบหนี เข้าออกเมือง เอกสารเดินทางไม่ถูกต้อง หรือ การถูกปฏิเสธในกรณีอื่นๆ