



BHT9242166 จีน ซีอาน หยุนไท่ซาน ลั่วหยาง 6 วัน 5 คืน

ซูปราร์...ซีอาน แอน แอน แอน

กำหนดการเดินทาง สิงหาคม – ตุลาคม 2567

ทัวร์ไม่ลงร้าน

เส้นทาง
สิงหาคม - ตุลาคม 2567

ราคาเริ่มต้น
27,888

ไฮไลท์ เซ็คอิน มรดกโลก ถ้ำผาหลงเหมิน และ สุสานทหารจีนซี
ชมโชว์กังฟู ณ วัดเส้าหลิน ถ่ายรูปเจดีย์ห่านป่าใหญ่ ชมบ้านเกิดท่านกวนอู

✈ บินเย็น - กลับเที่ยง 🏨 พักโรงแรมระดับ 4 ★

YCUZH0124 6 วัน | 5 คืน

深圳航空 Shenzhen Airlines SHENZHEN AIRLINES

น้ำหนักกระเป๋า 23 kg.

CHINA
ซูปราร์...ซีอาน แอน แอน แอน

สุสานทหารจีนซี
โชว์กังฟู!
บ้านเกิดท่านกวนอู

- ★ เซ็คอิน มรดกโลก ถ้ำผาหลงเหมิน และ สุสานทหารจีนซี
- ★ ชมโชว์กังฟู ณ วัดเส้าหลิน และ บ้านเกิดท่านกวนอู
- ★ ถ่ายรูป เจดีย์ห่านป่าใหญ่ และ กำแพงเมืองโบราณซีอาน



วันเดินทาง	ราคาผู้ใหญ่	ราคา INF (อายุต่ำกว่า 2 ขวบ)	พักเดี่ยว
16 – 21 สิงหาคม 2567	27,888	4,500	5,000
25 – 30 สิงหาคม 2567	28,888	4,500	5,000
06 – 11 กันยายน 2567	28,888	4,500	5,000
08 – 13 กันยายน 2567	28,888	4,500	5,000
15 – 20 กันยายน 2567	28,888	4,500	5,000
27 กันยายน – 02 ตุลาคม 2567	28,888	4,500	5,000
29 กันยายน – 04 ตุลาคม 2567	28,888	4,500	5,000
06 – 11 ตุลาคม 2567	28,888	4,500	5,000
11 – 16 ตุลาคม 2567 วันนวมินทรมหาราช หรือ วันคล้ายวันสวรรคต ร.9	29,888	4,500	5,000
18 – 23 ตุลาคม 2567 วันปิยมหาราช	29,888	4,500	5,000
27 ตุลาคม – 01 พฤศจิกายน 2567	28,888	4,500	5,000

ราคาไม่รวมค่าที่พักมัดคูกเทศก์ท้องถิ่น คนขับรถท้องถิ่น

ตามทำเนียม ท่านละ 1,500 บาท/ท่าน/ทริป (ยกเว้นเด็กต่ำกว่า 2 ขวบ)

สำหรับหัวหน้าทัวร์จากเมืองไทย (ตามความพึงพอใจในการบริการ)

CHINA

ซูเปอร์..ช้อป แอน แอน แอน

YCUZH0124

6 วัน 5 คืน

深圳航空
Shenzhen Airlines



น้ำหนักกระเป๋า 23 kg.
ชั้นเครื่องไม่เกิน 7 กก./ท่าน

BKK YCU

YCU BKK

เที่ยวบิน	ไฟล์ท	ออก	ถึง
ขาไป	ZH282	17.10	22.30

เที่ยวบิน	ไฟล์ท	ออก	ถึง
ขากลับ	ZH281	12.50	16.10

วันที่	โปรแกรมการท่องเที่ยว	อาหาร			ที่พัก
		เช้า	กลางวัน	เย็น	
1	<ul style="list-style-type: none"> ทำอากาศยานสุวรรณภูมิ • ทำอากาศยานยุนเจิง เมืองยุนเจิง 				A TOUR HOTEL ★★★★ มาตรฐานจีนหรือเทียบเท่า
2	<ul style="list-style-type: none"> เมืองยุนเจิง • อุทยานสวรรค์หยุนโกซาน 				CHANWU HOTEL ★★★★ มาตรฐานจีนหรือเทียบเท่า
3	<ul style="list-style-type: none"> วัดเส้าหลิน • ชมโชว์กังฟูเส้าหลิน • ถ้ำผาลงเหมิน 				XIN YUAN HOTEL ★★★★ มาตรฐานจีนหรือเทียบเท่า
4	<ul style="list-style-type: none"> สุสานทหารจีนซี • เจดีย์ห้าพันปีใหญ่ • ถนนคนเดินวัฒนธรรมถิ่ง 				TITAN TIME HOTEL ★★★★ มาตรฐานจีนหรือเทียบเท่า
5	<ul style="list-style-type: none"> ถ่ายรูปด้านนอกกำแพงเมืองโบราณ • วัดลามะกว้างเหริน จัตุรัสหอรบะซิง • ตลาดมุสลิม 				A TOUR HOTEL ★★★★ มาตรฐานจีนหรือเทียบเท่า
6	<ul style="list-style-type: none"> บ้านเกิดท่านกวนอู • ทำอากาศยานยุนเจิง ทำอากาศยานสุวรรณภูมิ 				



อุทยานสวรรค์หยุนโกซาน



บ้านเกิดท่านกวนอู



สุสานทหารจีนซี

*ทางบริษัทฯ ขอสงวนสิทธิ์ในการสลับโปรแกรมทัวร์ตามความเหมาะสมขึ้นอยู่กับสถานการณ์หน้างาน โดยคำนึงถึงผลประโยชน์ของลูกค้าเป็นสำคัญ

**วันแรก** ทำอากาศยานสุวรรณภูมิ – ทำอากาศยานยูนเจิง – เมืองยูนเจิง

14.00 น. สมาชิกทุกท่านพร้อมกัน ณ **ทำอากาศยานสุวรรณภูมิ เคาน์เตอร์สายการบิน เซินเจิ้นแอร์ไลน์** โดยมีเจ้าหน้าที่คอยจัดเตรียมเอกสารการเดินทางสำหรับทุกท่านและนำท่านโหลดสัมภาระ

17.10 น. ออกเดินทางสู่ **ทำอากาศยานยูนเจิง ประเทศจีน** โดย สายการบิน **SHENZHEN AIRLINES (ZH)** เที่ยวบินที่ **ZH282** **มีบริการอาหารบนเครื่อง**

22.30 น. เดินทางถึง **ทำอากาศยานยูนเจิง ประเทศจีน** ผ่านพิธีการตรวจคนเข้าเมืองและศุลกากรเรียบร้อยแล้วนำท่านรับสัมภาระ (เวลาท้องถิ่นที่จีน เร็วกว่าประเทศไทย 1 ชั่วโมง)
เดินทางสู่ **เมืองยูนเจิง (Yuncheng)**

ที่พัก โรงแรม **A TOUR HOTEL** ระดับ 4 ดาวมาตรฐานจีน หรือเทียบเท่า

วันที่สอง เมืองยูนเจิง - อุทยานสวรรค์หยุนไถซาน

เช้า บริการอาหารเช้า ณ ห้องอาหารของโรงแรม

นำท่านเดินทางสู่ **อุทยานสวรรค์หยุนไถซาน (ใช้เวลาเดินทางประมาณ 4 ชั่วโมง)**



กลางวัน บริการอาหารกลางวัน ณ ภัตตาคารพื้นเมือง



นำท่านชม **อุทยานสวรรค์หยุนไทซาน (Yantaishan Park)** บนเส้นทางสายประวัติศาสตร์พันปี ซึ่งมีความงดงามระดับ 5A (ความงามของธรรมชาติสูงสุด) อุทยานแห่งนี้ถูกธรรมชาติสรรสร้างอย่างน่าอัศจรรย์ ภายในมีน้ำตกสามารถมองเห็นเมฆและหมอกลอยเอื่อยๆ บนยอดเขาได้ทั้งตลอดปี โดยเฉพาะช่วงฤดูใบไม้ร่วงจะเต็มไปด้วยสีส้มของใบไม้หลากสีสวยงามเต็มพื้นที่อุทยาน ตลอดเส้นทางยังผ่านจุดที่เป็นแอ่งน้ำ น้ำตก และสะพานข้ามลำธาร วิวทิวทัศน์โดยรอบนั้นสวยงามราวกับภาพวาดโบราณของจีน

เย็น รับประทานอาหารเย็น ณ ภัตตาคารพื้นเมือง

ที่พัก โรงแรม **CHANWU HOTEL** ระดับ 4 ดาวมาตรฐานจีน หรือเทียบเท่า

วันที่สาม วัดเส้าหลิน – ชมโชว์กังฟูเส้าหลิน – ถ้ำผาหลงเหมิน

เช้า บริการอาหารเช้า ณ ห้องอาหารของโรงแรม



นำท่านเดินทางสู่ **วัดเส้าหลิน (Shaolin Temple)** เป็นวัดพุทธนิกายเซ็นอันดับหนึ่งของประเทศจีน สร้างขึ้น ใน ค.ศ. 495 เป็นวัดเก่าแก่ที่มีอายุกว่า 1,500 ปี ในอดีตเป็นที่พักของ “ท่านปรมาจารย์ตั๊กม้อ” จากอินเดียที่เดินทางมาเผยแผ่พุทธศาสนาในประเทศจีน ท่านอาจารย์ตั๊กม้อ เป็นเจ้าอาวาสท่านแรกแห่งเส้าหลิน ที่มีความยอดเยี่ยมทั้งและทางวิทยาศาสตร์ ท่านตั๊กม้อเป็นผู้คิดเพลงหมัดมวยขึ้นมาเพื่อใช้ออกกำลังกาย และใช้ป้องกันตัวจากสัตว์ดุร้าย อันเป็นต้นกำเนิดของกังฟูเส้าหลินอันโด่งดัง พิเศษ **ชมโชว์กังฟูเส้าหลิน**



กลางวัน บริการอาหารกลางวัน ณ ภัตตาคารพื้นเมือง



นำท่านเดินทางสู่ **ถ้ำผาหลงเหมิน รวมรถแบริดเดอร์** เป็นกลุ่มถ้ำบนหน้าผา ที่ตั้งของ
ศิลปะพุทธศาสนาสุดประณีตยุคแรกในจีน ได้รับการประกาศเป็นมรดกโลก ในปี ค.ศ. 2000
มีจำนวนถ้ำขุดขุดถึง 2,345 คูหา ประติมากรรมพุทธรูปอีก 100,000 กว่าองค์ ศิลปิน
2,500 แผ่น ถ้ำผาหลงเหมิน ถือเป็น 1 ใน 3 ประติมากรรมถ้ำทางพุทธศาสนาที่สำคัญที่สุด
ของจีน



เย็น รับประทานอาหารเย็น ณ ภัตตาคารพื้นเมือง

ที่พัก โรงแรม XIN YUAN HOTEL ระดับ 4 ดาวมาตรฐานจีน หรือเทียบเท่า



วันที่สี่

สุสานทหารจีนซี – เจดีย์ห้าหน่อกิ่งใหญ่ – ถนนคนเดินวัฒนธรรมถึง

เช้า

บริการอาหารเช้า ณ ห้องอาหารของโรงแรม

นำท่านเดินทางกลับสู่ **เมืองซีอาน** นำท่านชม **สุสานทหารจีนซี (รวมรถแบดเตอร์รี่)** สุสานนี้ถูกพบโดยบังเอิญ โดยชาวนาในหมู่บ้านซีหยาง สุสานนี้ตั้งอยู่บริเวณเชิงเขาหลี่ซาน ห่างจากตัวเมืองซีอาน ไปทางทิศตะวันออกประมาณ 35 กม. โดยในระหว่างที่ขุดนั้น ก็บังเอิญพบกับซากของทหารดินเผา ที่มีอายุมากกว่า 2,000 ปี ปัจจุบันรัฐบาลจีนขุดค้นพบ วัตถุโบราณที่เป็นกองทัพทหารดินเผา สรรพอาวุธ รถม้าและม้าศึก จำนวนทั้งสิ้นกว่า 7,400 ชิ้น ภายในบริเวณพื้นที่หลุมสุสานกว่า 25,000 ตร.ม. มีการคาดคะเนว่าอาณาเขตของสุสานฉินสี่อหวงจะมีพื้นที่มากกว่า 2,180 ตาราง กม. สุสานฉินสี่อหวงได้รับการคัดเลือกให้เป็นมรดกโลกทางวัฒนธรรมในปี พ.ศ. 2530



กลางวัน

บริการอาหารกลางวัน ณ ภัตตาคารพื้นเมือง



นำท่านชมด้านนอก **เจดีย์ห่านป่าใหญ่** ตั้งอยู่ทางทิศใต้ของกำแพงเมืองซีอาน สร้างเสร็จในปี ค.ศ. 652 ในรัชสมัยจักรพรรดิถังเกาจงฮ่องเต้องค์ที่สามแห่งราชวงศ์ถัง เจดีย์ห่านป่าใหญ่ องค์เจดีย์มีรูปแบบเรียบง่าย ในศิลปะจีนผสมอินเดีย เดิมนั้นสร้างเพียง 5 ชั้น แต่เมืองซีอานได้ประสบภัยแผ่นดินไหวมาหลายครั้ง จึงได้มีการบูรณะเรื่อยมาและมีการบูรณะใหญ่ในสมัยราชวงศ์หมิง และราชวงศ์ชิงปัจจุบันองค์เจดีย์มี 7 ชั้น สูง 64.1 เมตร ฐานขององค์เจดีย์วัดจากตะวันออกไปตะวันตกยาว 45.9 เมตร จากเหนือไปใต้ยาว 48.8 เมตร ตั้งโดดเด่นสง่างาม เป็นศาสนสถานโบราณ ที่แสดงถึงความรุ่งเรืองของพุทธศาสนาในแผ่นดินจีน หลังจากที่พระถังซำจั๋งเดินทางไปยังชมพูทวีป เพื่ออัญเชิญพระไตรปิฎกกลับมา ท่านก็ได้พำนักที่วัดต้าเจียน และเป็นเจ้าอาวาสของวัดนี้





นำท่านเดินทางสู่ **ถนนคนเดินวัฒนธรรมถั่ง** ตั้งอยู่ที่เชิงเจดีย์ห่านป่าใหญ่ เป็นถนนคนเดินขนาดใหญ่เพียงแห่งเดียวที่จำลองอาคารสมัยราชวงศ์ถั่ง ทั้งสองข้างทางมีร้านค้าร้านอาหาร ให้ท่านได้เลือกชิม และถ่ายรูปบรรยากาศสมัยราชวงศ์ถั่ง

เย็น **รับประทานอาหารเย็น ณ ภัตตาคารพื้นเมือง**

ที่พัก **โรงแรม TITAN TIME HOTEL ระดับ 4 ดาวมาตรฐานจีน หรือเทียบเท่า**

วันที่ห้า **ถ่ายรูปด้านนอกกำแพงเมืองโบราณ - วัดลามะกว้างเหริน - จัตุรัสหอรหมัง - ตลาดมุสลิม**

เช้า **บริการอาหารเช้า ณ ห้องอาหารของโรงแรม**

นำท่าน **ถ่ายรูปด้านนอกกำแพงเมืองโบราณซีอาน** เป็นหนึ่งในกำแพงเมืองของจีนที่เก่าแก่ที่สุด ขนาดใหญ่ที่สุด และรักษาไว้ได้ดีที่สุด ถูกสร้างขึ้นภายใต้การปกครองของจักรพรรดิหวู่ หรือ จูหยวนจาง เป็นระบบการป้องกันทางทหารสะท้อนถึงแนวคิด "ความสมบูรณ์ของสถาปัตยกรรมเชิงเทินของระบบสังคมศักดินา" ได้รับการตกแต่งใหม่หลายครั้ง นับตั้งแต่สร้างขึ้นในคริสตศวรรษที่ 14 นักท่องเที่ยวสามารถเดินชมวิว รับลมบนกำแพงเมืองได้ และในช่วงกลางคืนจะมีการเปิดไฟประดับ ทำให้กำแพงดูสวยงามมาก ๆ





นำท่านชม **วัดลามะกว้างเหริน** เป็นวัดที่เก่าแก่ในเมืองซีอานและเป็นวัดลามะเพียงแห่งเดียวของมณฑลส่านซี เปรียบเสมือนสัญลักษณ์ของความสัมพันธ์ทางวัฒนธรรมระหว่างฮั่น และทิเบต และยังเคยผ่านการบูรณะมาแล้วหลายต่อหลายครั้งวัดนี้สร้างขึ้นเมื่อ 1705 ครั้งฮ่องเต้คังซี ในเสด็จเยือนนครซีอานเห็นว่าการสร้างวัดนี้จะเป็นการสะดวกพักระหว่างทางสำหรับลามะผู้ใหญ่จากทิเบตที่ต้องเดินทางผ่านส่านซีเข้าสู่วังหลวงปักกิ่งเพื่อเข้าเฝ้า ในปัจจุบันวัดแห่งนี้ถือได้ว่าเป็นหนึ่งในวัดลามะที่มีขนาดใหญ่ที่สุดในประเทศจีน

กลางวัน

บริการอาหารกลางวัน ณ ภัตตาคารพื้นเมือง

นำท่านชม **จัตุรัสหอร่มัง** ตั้งอยู่ใจกลางเมืองซีอานบนถนนซีต้าเจี๋ยเป็นสถาปัตยกรรมสมัยราชวงศ์ หมิง สร้างขึ้นในปี ที่ 17 แห่งการครองราชย์ของ พระจักรพรรดิหงหวู่ (จู





หยวนจาง) เป็นพระจักรพรรดิองค์แรกของราชวงศ์ ปู่ตัวยหิ้นแกรนิต มีความคงทนแข็งแรง
ทนทาน

นำท่านเดินทางสู่ **ตลาดมุสลิม** เป็นแหล่งรวมของ street food ที่โด่งดังของเมืองซีอาน
รวมถึงร้านขายของระลีกและเนื้อด้วยตลาดนี้เป็นตลาดมุสลิม ร้านอาหารส่วนใหญ่จึงเน้นมี
แคเนื้อวัว เนื้อเป็นส่วนใหญ่ ให้ทุกท่านได้เลือกซื้อเลือกช้อปปิ้งด้วยความประทับใจ จากนั้น



นำท่านเดินทางสู่ **เมืองยุนเจิง (Yuncheng)**

เย็น รับประทานอาหารเย็น ณ ภัตตาคารพื้นเมือง

ที่พัก โรงแรม A TOUR HOTEL ระดับ 4 ดาวมาตรฐานจีน หรือเทียบเท่า



วันที่หก บ้านเกิดท่านกวนอู – ทำอากาศยานยุนเจิง – ทำอากาศยานสุวรรณภูมิ

เช้า บริการอาหารเช้า ณ ห้องอาหารของโรงแรม

นำท่านเข้าชม **บ้านเกิดท่านกวนอู** ท่านกวนอูเป็นชาวอำเภอไคเหลียง เมืองฮอตตั้ง เมืองฮอตตั้ง ซึ่งในปัจจุบันคือเมืองยุนเจิง มณฑลซานซี ท่านกวนอูถูกบรรยายลักษณะว่าเป็นนักรบใบหน้าแดงที่มีเคราดกยาว แนวคิดเรื่องหน้าแดงนี้มาจากคำบรรยายลักษณะของกวนอูในตอนที่ 1 ของนิยายอิงประวัติศาสตร์เรื่อง สามก๊ก ซึ่งประพันธ์ในศตวรรษที่ 14



ได้เวลาอันสมควร นำท่านเดินทางสู่ **ทำอากาศยานยุนเจิง**

12.50 น. ออกเดินทางสู่ **ทำอากาศยานสุวรรณภูมิ ประเทศไทย** โดย **SHENZHEN AIRLINES (ZH) เที่ยวบินที่ ZH281** มีบริการอาหารบนเครื่อง

16.10 น. เดินทางถึง **ทำอากาศยานสุวรรณภูมิ** โดยสวัสดิภาพ พร้อมความประทับใจ

+++++

หมายเหตุ

เนื่องจากการจองทัวร์ล่วงหน้า ณ วันเดินทางจริง อาจจะมีเหตุการณ์ที่ทำให้ไฟล์ทบินล่าช้า หรือเปลี่ยนแปลงเวลาบิน หากท่านใดมีไฟล์ทบินภายในประเทศหรือต่างประเทศก่อนหรือหลังจากการเดินทาง โปรดสำรองเวลาในการจองตั๋วเครื่องบินไว้อย่างต่ำ 4 - 5 ชั่วโมง ทั้งนี้เพื่อประโยชน์ของตัวท่านเอง ทางบริษัทจะไม่รับผิดชอบค่าใช้จ่ายที่เกิดขึ้นในส่วนของตั๋วเครื่องบินที่ไม่เกี่ยวข้องกับโปรแกรมทัวร์

บริษัทขอสงวนสิทธิ์ : ทางบริษัทฯ ขอสงวนสิทธิ์ในการสลับโปรแกรมทัวร์ตามความเหมาะสม โดยไม่แจ้งให้ทราบล่วงหน้า อันเนื่องมาจากเหตุการณ์ต่าง ๆ ที่อาจเกิดขึ้นจากเหตุสุดวิสัยเช่น เหตุการณ์ทางธรรมชาติ การเมือง สภาพการจราจรทั้งทางบกและทางอากาศ สถานะห้องพักของแต่ละโรงแรม รวมไปถึงสภาพอากาศที่ไม่เอื้ออำนวยทั้งนี้ทางเราจะคำนึงถึงความปลอดภัยและผลประโยชน์ของลูกค้าเป็นสำคัญ และการบริการของรถบัสนำเที่ยวตามกฎหมายของประเทศจีนสามารถให้บริการวันละ 10 ชั่วโมง มีอาจเพิ่มเวลาได้โดยมีคฤุเทศก์และคนขับจะเป็นผู้บริหารเวลาตามความเหมาะสม ทั้งนี้ขึ้นอยู่กับสภาพการจราจรในวันเดินทางนั้น ๆ เป็นหลัก จึงขอสงวนสิทธิ์ในการปรับเปลี่ยนเวลาท่องเที่ยวตามสถานที่ในโปรแกรมการเดินทาง

✓ อัตราค่าบริการรวม



ค่าตัวเครื่องบินไป-กลับตามรายการที่ระบุ รวมถึงค่าภาษีสนามบิน และค่าภาษีน้ำมัน (รวมน้ำหนักกระเป๋าถือขึ้นเครื่องท่านละ 7kg และโหลดใต้ท้องเครื่อง ท่านละ 23kg)



ค่ารถโค้ชปรับอากาศ ตามรายการที่ระบุ



โรงแรมที่พักตามที่ระบุ หรือเทียบเท่า (พัก 2-3 ท่าน/ห้อง)



ค่าธรรมเนียมเข้าชมสถานที่ต่าง ๆ ตามรายการที่ระบุ



ค่าอาหาร ตามรายการที่ระบุ



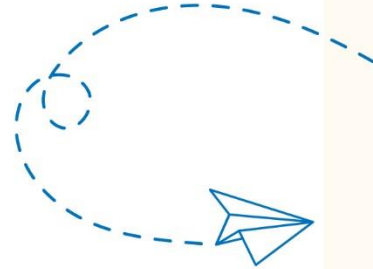
ค่าเบี้ยประกันอุบัติเหตุในการเดินทางท่องเที่ยว วงประกันท่านละ 1,000,000 บาท (เงื่อนไขตามกรมธรรม์)



ภาษีมูลค่าเพิ่ม 7 % (เฉพาะค่าบริการ)



ภาษีหัก ณ ที่จ่าย 3 % (เฉพาะค่าบริการ)



✗ อัตราค่าบริการไม่รวม



ค่าใช้จ่ายส่วนตัวของผู้เดินทาง อาทิ ค่าทำหนังสือเดินทาง ค่าโทรศัพท์ ค่าอาหาร เครื่องดื่ม ค่าซักรีด ค่ามินิบาร์ในห้องและค่าพานะต่าง ๆ ที่มีได้ระบุในรายการ



ค่าธรรมเนียมวีซ่าเข้าประเทศจีนสำหรับชาวต่างชาติ ที่ไม่ได้รับการงดเว้นวีซ่าเข้าประเทศจีน



ค่าธรรมเนียมในกรณีทีกระเป๋าสัมภาระที่มีน้ำหนักเกินกว่าที่สายการบินนั้น ๆ กำหนด หรือสัมภาระใหญ่เกินขนาดมาตรฐาน



ค่าภาษีน้ำมัน ที่สายการบินเรียกเก็บเพิ่ม ภายหลังจากทางบริษัทฯ ได้ออกตัวเครื่องบินไปแล้ว



ค่าทิปมัคคุเทศก์, คนขับรถ, 1,500 บาท/ท่าน/ทริป (เก็บ ณ วันเดินทาง ที่สนามบิน) ค่าทิปหัวหน้าทัวร์แล้วแต่ความพึงพอใจของท่าน



เงื่อนไขการจอง และ การชำระเงิน

- **ชำระมัดจำท่านละ 10,000 บาท** ภายใน 24 ชั่วโมง หลังจากที่ท่านส่งเอกสารการจอง กรณีลูกค้าทำการจองก่อนวันเดินทางภายใน 30 วัน ทางบริษัทขอสงวนสิทธิ์ในการเก็บค่าทัวร์เต็มจำนวน
- ส่วนที่เหลือ ชำระก่อนวันเดินทางอย่างน้อย 30 วัน
- หากไม่ชำระมัดจำตามที่กำหนด ขออนุญาตตัดที่นั่งให้ลูกค้าท่านอื่นที่รออยู่
- หากชำระไม่ครบตามจำนวน บริษัทฯถือว่าท่านยกเลิกการเดินทางโดยอัตโนมัติ โดยไม่มีเงื่อนไข
- เมื่อท่านชำระเงินไม่ว่าจะทั้งหมดหรือบางส่วน ทางบริษัทฯถือว่าท่านได้ยอมรับเงื่อนไขและข้อตกลงต่างๆที่ได้ระบุไว้ทั้งหมดนี้แล้ว
- หากชำระเงินในแต่ละส่วนแล้ว โปรดส่งสำเนาการโอนเงิน มาทางอีเมลล์ของเซลล์ที่ท่านติดต่อ
- ส่งรายชื่อสำรองที่นั่ง ผู้เดินทางต้องส่งสำเนาทะเบียนบ้าน (Passport) หากไม่ส่งสำเนาทะเบียนบ้าน (Passport) มาให้ ทางบริษัทฯขอสงวนสิทธิ์ไม่รับผิดชอบค่าเสียหายอันเกิดจากความผิดพลาดจากการสะกดชื่อ-นามสกุล และอื่นๆ เพื่อใช้ในการจองตั๋วเครื่องบินทั้งสิ้น

กรณีเด็กอายุต่ำกว่า 18 ปีบริบูรณ์ เดินทางพร้อมญาติ

- สำเนาสูติบัตร (ใบเกิด) กรณีเด็กอายุต่ำกว่า 6 ปี ต้องใช้สูติบัตรตัวจริง
- ใบยินยอมออกให้บุตรเดินทางไปต่างประเทศ ของบิดามารดา ที่ออกให้โดยสำนักงานเขตหรือที่ว่าการอำเภอเท่านั้น

หมายเหตุ : โปรดตรวจสอบ Passport : จะต้องมียุคคงเหลือ ณ วันเดินทางมากกว่า 6 เดือนขึ้นไป และเหลือหน้ากระดาษอย่างต่ำ 2 หน้าหากไม่มั่นใจโปรดสอบถามเจ้าหน้าที่



เงื่อนไขยกเลิกการจอง

- ยกเลิกก่อนการเดินทาง ตั้งแต่ 30 วันขึ้นไป คืนเงินค่าทัวร์โดยหักค่าใช้จ่ายที่เกิดขึ้นจริง ในกรณีที่วันเดินทางตรงกับวันหยุดนักขัตฤกษ์ ต้องยกเลิกก่อน 45 วัน
- ยกเลิกก่อนการเดินทาง 15-29 วัน คืนเงิน 50% ของค่าทัวร์ หรือหักค่าใช้จ่ายตามจริง เช่น ค่ามัดจำตัวเครื่องบิน โรงแรม และค่าใช้จ่ายจำเป็นอื่นๆ
- ยกเลิกก่อนการเดินทาง น้อยกว่า 15 วัน ขอสงวนสิทธิ์ไม่คืนเงินค่าทัวร์ที่ชำระแล้วทั้งหมด
- หากมีการยกเลิกการเดินทางโดยไม่ใช้ความผิดของบริษัททัวร์ ทางบริษัทขอสงวนสิทธิ์ไม่รับผิดชอบ และ คืนค่าทัวร์ส่วนใดส่วนหนึ่งให้ท่านได้ไม่ว่ากรณีใด ๆ ทั้งสิ้น เช่น สถานกักตัว เสวีซ่า ด้านตรวจคนเข้าเมือง นโยบายห้ามเข้าออกประเทศฯลฯ
- กรณีต้องการเปลี่ยนแปลงผู้เดินทาง (**เปลี่ยนชื่อ**) จะต้องแจ้งให้ทางบริษัททราบล่วงหน้า อย่างน้อย 21 วัน ก่อนออกเดินทาง กรณีแจ้งหลังจากเจ้าหน้าที่ออกเอกสารเรียบร้อยแล้ว ไม่ว่าจะส่วนใดส่วนหนึ่ง ทางบริษัทขอสงวนสิทธิ์ในการเรียกเก็บค่าใช้จ่ายที่เกิดขึ้นจริงทั้งหมด ทั้งนี้ขึ้นอยู่กับช่วงพีเรียดวันที่เดินทาง และกระบวนการของแต่ละคณะ เป็นสำคัญด้วย กรุณาสอบถามกับเจ้าหน้าที่เป็นกรณีพิเศษ
- กรณีต้องการเปลี่ยนแปลงพีเรียดวันเดินทาง (**เลื่อนวันเดินทาง**) ทางบริษัทขอสงวนสิทธิ์ในการหักค่าใช้จ่ายการดำเนินการต่าง ๆ ที่เกิดขึ้นจริงสำหรับการดำเนินการจองครั้งแรก ตามจำนวนครั้งที่เปลี่ยนแปลง ไม่ว่าจะกรณีใดๆทั้งสิ้น

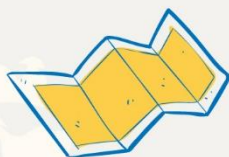


หมายเหตุ : กรุณาอ่านศึกษารายละเอียดทั้งหมดก่อนทำการจอง เพื่อความถูกต้องและความเข้าใจตรงกันระหว่างท่านลูกค้าและบริษัท)



เงื่อนไขและรายละเอียดเพิ่มเติม

1. กรณีผู้ร่วมคณะยินดีที่จะเดินทางน้อยกว่า 15 ท่าน ทางบริษัทสงวนสิทธิ์ ไม่มีหัวหัวหน้าทัวร์ (มีไกด์ท้องถิ่นตลอดการเดินทางที่ประเทศจีน)
2. ขอสงวนสิทธิ์การเก็บค่าน้ำมันและภาษีสนามบินทุกแห่งเพิ่ม หากสายการบินมีการปรับขึ้นก่อนวันเดินทาง
3. บริษัทฯ ขอสงวนสิทธิ์ในการเปลี่ยนเที่ยวบิน โดยมีต้องแจ้งให้ทราบล่วงหน้าอันเนื่องจากสาเหตุต่างๆ
4. บริษัทฯ จะไม่รับผิดชอบใดๆ ทั้งสิ้น หากเกิดกรณีความล่าช้าจากสายการบิน, การยกเลิกบิน, การประท้วง, การนัดหยุดงาน, การก่อการจลาจล, ภัยธรรมชาติ, การนำสิ่งของผิดกฎหมายซึ่งอยู่นอกเหนือความรับผิดชอบของบริษัทฯ
5. บริษัทฯ จะไม่รับผิดชอบใดๆ ทั้งสิ้น หากเกิดสิ่งของสูญหายอันเนื่องเกิดจากความประมาทของท่าน, เกิดจากการโจรกรรม และ อุบัติเหตุจากความประมาทของนักท่องเที่ยวเอง
6. เมื่อท่านตกลงชำระเงินมัดจำหรือค่าทัวร์ทั้งหมดกับทางบริษัทฯ แล้ว ทางบริษัทฯ จะถือว่าท่านได้ยอมรับเงื่อนไขข้อตกลงต่างๆ ทั้งหมด
7. รายการนี้เป็นเพียงข้อเสนอที่ต้องได้รับการยืนยันจากบริษัทฯ อีกครั้งหนึ่ง หลังจากได้สำรองโรงแรมที่พักในต่างประเทศเรียบร้อยแล้ว โดยโรงแรมจัดในระดับใกล้เคียงกัน ซึ่งอาจจะปรับเปลี่ยนตามที่ระบุในโปรแกรม
8. การจัดการเรื่องห้องพัก เป็นสิทธิของโรงแรมในการจัดห้องให้กับกรุ๊ปที่เข้าพัก โดยมีห้องพักสำหรับผู้สูบบุหรี่/ปลอดบุหรี่ได้ โดยอาจจะขอเปลี่ยนห้องได้ตามความประสงค์ของผู้ที่พัก ทั้งนี้ขึ้นอยู่กับความพร้อมให้บริการของโรงแรม และไม่สามารถรับประกันได้
9. กรณีผู้เดินทางต้องการความช่วยเหลือเป็นพิเศษ อาทิเช่น ใช้วีลแชร์ กรุณาแจ้งบริษัทฯ อย่างน้อย 7 วันก่อนการเดินทาง มิฉะนั้นบริษัทฯ ไม่สามารถจัดการได้ล่วงหน้าได้
10. มีบุคคล พนักงานและตัวแทนของผู้จัดไม่มีสิทธิในการให้คำสัญญาใด ๆ ทั้งสิ้นแทนผู้จัด นอกจากมีเอกสารลงนามโดยผู้มีอำนาจของผู้จัดกำกับเท่านั้น
11. ผู้จัดจะไม่รับผิดชอบและไม่สามารถคืนค่าใช้จ่ายต่างๆ ได้เนื่องจากเป็นการเหมาะสมกับตัวแทนต่างๆ ในกรณีที่ผู้เดินทางไม่ผ่านการพิจารณาในการตรวจคนเข้าเมือง-ออกเมือง ไม่ว่าจะเป็นกองตรวจคนเข้าเมืองหรือกรมแรงงานของทุกประเทศในรายการท่องเที่ยวอันเนื่องมาจากการกระทำที่ส่อไปในทางผิดกฎหมาย การหลบหนี เข้าออกเมือง เอกสารเดินทางไม่ถูกต้อง หรือ การถูกปฏิเสธในกรณีอื่น ๆ





เงื่อนไขและรายละเอียดเพิ่มเติม

- 12.กรณีต้องการพักแบบ 3 ท่าน ต่อห้องหรือห้องแบบ 3 เตียง Triple โรงแรมมีห้อง Triple ไม่เพียงพอ ขอสงวนสิทธิ์ในการจัดห้องให้เป็นแบบ แยก 2 ห้อง คือ 1 ห้องพักคู่ และ 1 ห้องพักเดี่ยว โดยไม่มีค่าใช้จ่ายเพิ่ม
- 13.สภาพการจราจรในช่วงวันเดินทางตรงกับวันหยุดเทศกาลของประเทศจีนหรือวันเสาร์อาทิตย์ รถอาจจะติด อาจทำให้เวลาในการท่องเที่ยว และข้อป้บึงแต่ละสถานที่น้อยลง โดยเป็นดุลยพินิจของมัคคุเทศก์ และคนขับรถในการบริหารเวลา ซึ่งอาจจะขอความร่วมมือจากผู้เดินทางในบางครั้งที่ต้องเร่งรีบ เพื่อให้ได้ท่องเที่ยวตามโปรแกรม
- 14.บริการน้ำดื่ม 1 ขวด/ท่าน/วัน
- 15.การบริการของรถบัสนำเที่ยวตามกฎหมายของประเทศจีนสามารถให้บริการวันละ 10 ชั่วโมง ในวันนั้นๆมีอาจเพิ่มเวลาได้ โดยมัคคุเทศก์และคนขับจะเป็นผู้บริหารเวลาตามความเหมาะสม ทั้งนี้ขึ้นอยู่กับสภาพการจราจรในวันเดินทางนั้นๆเป็นหลัก จึงขอสงวนสิทธิ์ในการปรับเปลี่ยนเวลาท่องเที่ยวตามสถานที่ในโปรแกรมการเดินทาง
- 16.ในกรณีที่พาสปอร์ตของท่านชำรุด หรือมีตราป้บมใดๆที่ไม่เกี่ยวข้องกับการเดินทาง และสายการบินแจ้งว่าไม่สามารถใช้เดินทางได้ ทางบริษัทขอสงวนสิทธิ์ในการคืนเงินไม่ว่ากรณีใดๆ เนื่องจากทางบริษัทได้มีการชำระค่าใช้จ่ายในการเดินทางทั้งหมดไปเรียบร้อยแล้ว
- 17.สำหรับผู้ที่เคยเดินทางไปประเทศข้างต้นนี้ (อิสราเอล อัฟกานิสถาน ป่ากีสถาน อุซเบกิสถาน ทาจิกิสถาน เติร์กเมนิสถาน คาซัคสถาน อิรัก อิหร่าน อียิปต์ ซีเรีย ซาอุดีอาระเบีย เลบานอน อินเดีย ศรีลังกา ลิเบีย ซูดาน แอลจีเรีย ไนจีเรีย ตุรกี เยเมน โอมาน จอร์แดน โซมาเลีย) ควรตรวจเช็คสถานะก่อนจองทัวร์อีกครั้ง ในกรณีที่หากไม่สามารถทำวีซ่ากรุปได้ จะต้องทำวีซ่าเดี่ยวเท่านั้น

