



BHT9242634

FANTASTIC CHINA

คุนหมิง ต้าหลี่ ลี่เจียง แซงกรีล่า

ภูเขาหิมะมังกรหยก ทะเลสาบปี่สุ่ยเหอ นั่งรถไฟความเร็วสูง 1 เกี้ยว
ไม่เก็บคิปปเพิ่ม ไม่ลงร้านรัฐบาล 6D5N By Thai Airways

PJ039-KMG

6 วัน 5 คืน



FANTASTIC CHINA

คุนหมิง ต้าหลี่ ลี่เจียง แซงกรีล่า

ภูเขาหิมะมังกรหยก ทะเลสาบปี่สุ่ยเหอ

ไม่ลงร้านรัฐบาล
ไม่เก็บคิปปเพิ่ม



วัดคยวนกง

สระมิงกรค่า

เขาชี้ซาน
รวมกระเช้า+รถแคบเตอร์

ทะเลสาบปี่สุ่ยเหอ

นั่งรถไฟความเร็วสูง จากลี่เจียง ไปคุนหมิง

เดินทาง
3-8 พ.ย.
9-14 พ.ย.
13 - 18 พ.ย.

42,999



เที่ยวบิน

BKK – KMG TG 612 10.45 - 14.00

วันที่เดินทาง	ผู้ใหญ่ / เด็ก พักห้องละ 2 ท่าน	ราคาพิกัดเดี่ยว +	น้ำหนักกระเป๋า
3 - 8 เมษายน	42,999.-	9,000.-	20 KG
9 - 14 เมษายน	45,999.-	9,000.-	20 KG
13 - 18 เมษายน	49,999.-	9,000.-	30 KG

ราคารวมค่าทิปไกด์และคนขับรถแล้ว
ค่าทิปหัวหน้าทัวร์สามารถให้ตามความพึงพอใจของท่าน

KMG - BKK TG 613 15.20 - 16.30

*** ไม่มีราคาเด็ก**

**** กรุ๊ปออกเดินทางได้ตั้งแต่ 10 ท่านขึ้นไป ** (กรุ๊ปละ 20 ท่าน)**

***** (ราคาเฉพาะคนไทยเท่านั้น)**

วันที่	กำหนดการ	B	L	D	โรงแรม
1	กรุงเทพฯ - คุณหมิง - นั่งรถสู่เมืองต้าหลี่ (TG 612 : 10.45-14.00)	X	✈	○	FEI LONG HOTEL หรือเทียบเท่าระดับ 4 ดาว
2	เมืองโบราณต้าหลี่ - ผ่านชมเจดีย์สามองค์ - วัดเจ้าแม่กวนอิม - เมืองจงเตี้ยน - เมืองโบราณเซงกรีล่า	○	○	○	TANG XIANG JIA XIU HOTEL หรือเทียบเท่าระดับ 4 ดาว
3	วัดชงจ้านหลิน - ชองแคบเสื่อกระโจน (รวมค่าบันได) - เมืองลี่เจียง - สระมังกรดำ - เมืองโบราณลี่เจียง	○	○	○	LIJIANG INTERCONTINENTAL หรือเทียบเท่าระดับ 4 ดาว
4	อุทยานภูเขาหิมะมังกรหยก (รวมกระเช้าใหญ่ไป-กลับ) - ชมโชว์ความประทับใจแห่งลี่เจียง - อุทยานน้ำหยก - ทะเลสาบป๋ายู่เหอ (รวมรถแบตเตอร์)	○	○	○	LIJIANG INTERCONTINENTAL หรือเทียบเท่าระดับ 4 ดาว
5	นั่งรถไฟความเร็วสูงไปเมืองคุนหมิง (C452/08.00 น. - 12.06 น.) - ภูเขาชาน (รวมกระเช้า+รถแบตเตอร์) - ถนนคนเดินจินปี้ลู่ - ชิมสุกี้เห็ดโตดำ	○	○	○	SOLUXE HOTEL KUNMING หรือเทียบเท่า ระดับ 4 ดาว
6	วัดหยวนทง - สนามบินคุนหมิง - กรุงเทพฯ (TG 613 : 15.20-16.30)	○	○	X	-

**วันแรก กรุงเทพฯ - คุณหมิง - นั่งรถสู่มืองต้าหลี่**

07.00 น. คณะพร้อมกันที่ท่าอากาศยานสุวรรณภูมิ ณ อาคารผู้โดยสารขาออก (ระหว่างประเทศ) ชั้น 4

โดยสายการบิน **THAI AIRWAYS** โดยมีเจ้าหน้าที่จากทางบริษัทฯ

คอยให้การต้อนรับและอำนวยความสะดวกด้านสัมภาระและเอกสารให้กับท่าน

10.45 น. เห็นฟ้าสู่มือง **คุณหมิง** โดยสายการบิน **THAI AIRWAYS** เที่ยวบินที่ **TG 612** ✈

14.00 น. เดินทางถึง **สนามบินนานาชาติคุณหมิง**

นำท่านเดินทางเดินทางสู่มือง **ต้าหลี่ (ใช้เวลาเดินทางประมาณ 4 ชั่วโมง)**

ค่ำ รับประทานอาหารค่ำ ณ ภัตตาคาร

พักที่ **Fei Long Hotel** หรือเทียบเท่าระดับ 4 ดาว

วันที่สอง เมืองโบราณต้าหลี่ - ผ่านชมเจดีย์สามองค์ - วัดเจ้าแม่กวนอิม - เมืองจงเตี้ยน - เมืองโบราณเซ่งกวีล่า

เช้า รับประทานอาหารเช้า ณ ห้องอาหารโรงแรม

นำท่านชม **เมืองโบราณแห่งต้าหลี่** สัมผัสบรรยากาศอันสงบเงียบของ **เมืองไท่เหอ** อันเป็นนครหลวงของอาณาจักรโบราณน่านเจ้า นำท่าน **ผ่านชมเจดีย์สามองค์** อันเป็นสัญลักษณ์ของเมืองต้าหลี่ที่โดดเด่นงดงาม อยู่ริมทะเลสาบเอ้อไห่ ประกอบด้วยเจดีย์สีขาวสวยงาม 3 องค์



นำท่านเดินทางสู่ **วัดเจ้าแม่กวนอิม** หรือที่รู้จักกันในชื่อวัดเจ้าแม่กวนอิมแปลงกาย

วัดแห่งนี้มีตำนานเล่าขานในสมัยราชวงศ์ถังว่าในตอนนั้นเจ้าแม่กวนอิมได้แปลงกายเป็นหญิงชราแบกก้อนหินใหญ่ไว้ข้างทาง เพื่อขวางเหล่าทหารไม่ให้อำนาจเข้ามามีอำนาจต่อเมืองต้าหลี่ได้

เมื่อเหล่าทหารเห็นว่าแม้แต่หญิงชรายังแข็งแกร่งขนาดนี้ คนหนุ่มสาวย่อมมีแรงต่อสู้มหาศาลแน่นอน

จึงทำให้ทหารข้าศึกต้องยกทัพกลับไป ทำให้ชาวเมืองเกิดความศรัทธา

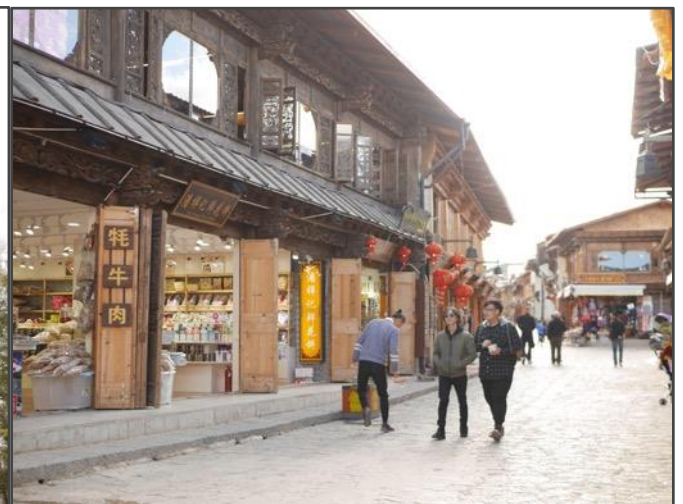
จึงได้ร่วมกันสร้างวัดแห่งนี้ขึ้นมาเพื่อเป็นที่ระลึก และเป็นสัญลักษณ์ของเมือง

เที่ยง รับประทานอาหารกลางวัน ณ ภัตตาคาร

บ่าย นำท่านเดินทางสู่ **เมืองจงเตี้ยน " แซงกรี่ล่า "** (ใช้เวลาเดินทางประมาณ **4 ชั่วโมง**)

ซึ่งอยู่ทางทิศตะวันออกเฉียงเหนือของมณฑลยูนนานซึ่งมีพรมแดนติดกับอาณาเขตมหาซี้ ของเมืองลี่เจียง

และอาณาจักรหฺยี้ ของเมืองหนิงหลาง สถานที่แห่งนี้จึงได้ชื่อว่า **" ดินแดนแห่งความฝัน "**



จากนั้นเดินทางสู่ **เมืองโบราณจงเตี้ยน** อยู่ในเมืองเซangkri-la บ้านเรือนส่วนใหญ่จะเป็นบ้านไม้ในสไตล์ทิเบต ที่สร้างขึ้นมาเพื่อต้องการสื่อให้นักท่องเที่ยว ได้เข้าใจถึงความเป็นมาและย้อนเวลาไปสู่อดีตของเซangkri-la เมืองเก่าจงเตี้ยน ตั้งอยู่ติดกับยอดเขาเล็ก ๆ ซึ่งบนยอดเขานั้นมี กงล้อมนต์ยักษ์สูงกว่า 3 ชั้น

คำ รับประทานอาหารค่ำ ณ ภัตตาคาร

พักที่ Tang Xiang Jia Xiu HOTEL หรือเทียบเท่าระดับ 4 ดาว

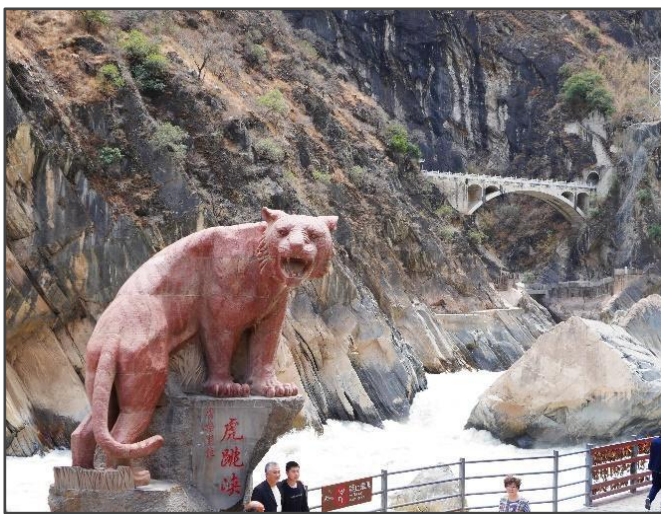


**วันที่สาม วัดชงจ้านหลิน - ช่องแคบลีโง (รวมค่าบันไดขึ้น-ลง) - ลี้เจียง
- สระมังกรดำ - เมืองโบราณลี่เจียง**

เช้า รับประทานอาหารเช้า ณ ห้องอาหารโรงแรม



นำท่านเดินทางสู่ **วัดลามะชงจ้านหลิน** สร้างขึ้นในปี ค.ศ. 1679 เป็นวัดลามะที่มีอายุเก่าแก่กว่า 300 ปี มีพระลามะจำพรรษาอยู่กว่า 700 รูป สร้างขึ้นโดยดะไลลามะองค์ที่ 5 มีโบราณวัตถุมากมาย รวมทั้งรูปปั้นทองสัมฤทธิ์ที่มีชื่อเสียงมากที่สุด





จากนั้นนำท่านเดินทางสู่ **ช่องแคบเสือกระโจน (Tiger Leaping Gorge)** หุบเขาเสือกระโจนตั้งอยู่บริเวณจุดผ่านของแม่น้ำกั้นสามทางด้านทิศตะวันตกเฉียงใต้ของมณฑล ยูนนาน หุบเขาเสือกระโจนเป็นหุบเขาที่ลึกและมีความหวาดเสียวที่สุดแห่งหนึ่งของโลก เกิดจากการซัดเซาะของแม่น้ำจินซาเจียง ทำให้เกิดเป็นช่องแคบที่มีความยาว 16 กิโลเมตร และมีความสูง 3,000 กว่าเมตร หุบเขาเสือกระโจนแบ่งเป็นสามช่วง ได้แก่ ช่วงบน ช่วงกลาง และช่วงล่าง หน้าผาสองข้างแม่น้ำมีความชันเป็นแนวตั้ง ช่วงที่กว้างที่สุดของแม่น้ำมีความกว้าง 60-80 เมตร ส่วนช่วงที่แคบที่สุดมีความกว้างเพียง 30 เมตร ซึ่งเล่ากันว่าเป็นความกว้างที่เสือสามารถกระโดดข้ามได้ จนเป็นที่มาของคำว่าหุบเขาเสือกระโจน

เที่ยง รับประทานอาหารกลางวัน ณ ภัตตาคาร

สระมังกรดำ (Heilongtan, Black Dragon Pool) หรือเฮยหลงตัน อยู่ในสวนสาธารณะขนาดใหญ่ เรียกกันว่า **สวนยู่วจวน** ตั้งอยู่ในตัวเมืองลี่เจียง ห่างจากตัวเมืองเก่าลี่เจียงไปทางทิศเหนือประมาณ 1 กิโลเมตร

และทางยูเนสโก ยกให้เป็นมรดกโลกอีกด้วย

โดยสระน้ำมังกรนี้สร้างขึ้นสมัยราชวงศ์ซิง (แมนจู)

จุดเด่นของที่นี่คือความใสของน้ำที่ใสราวกับมรกต



สถานที่ท่องเที่ยวแห่งนี้มีความสวยงามในด้านของศิลปวัฒนธรรม สถาปัตยกรรมต่างๆ

ที่ผสมผสานวัฒนธรรมของชาวจีน, ทิเบตและนำซีไว้วัดด้วยกันในสวนแห่งนี้มี

พิพิธภัณฑสถานศิลปะปะตงปาตันในของพิพิธภัณฑสถานที่มีสิ่งทีแสดงถึงวัฒนธรรมตงปามากมาย เช่น รูปภาพต่างๆ

และอักษรตงปาซึ่งมีลักษณะคล้ายกับอักษร Hieroglyphics ของอียิปต์ เป็นต้น **สระน้ำมังกรดำ**

แห่งนี้มีเรื่องเล่าขานต่อกันมาว่า ในอดีตมีคนพบเห็นมังกรดำปรากฏภายใต้ น้ำบ้าง ผุดขึ้นมาจากสระน้ำบ้าง

บรรยากาศภายในสวนนั้นเงียบสงบและงดงามด้วยบึงน้ำใสสะอาดสะท้อนภาพทิวทัศน์ของเทือกเขาหิมะมังกรหยกได้

อย่างชัดเจน ว่ากันว่าทิวทัศน์ของเทือกเขาหิมะมังกรหยกที่มองจากบริเวณ

สระมังกรดำเป็นหนึ่งในทิวทัศน์ที่งดงามที่สุดของจีน

เมืองโบราณลี่เจียง (Lijiang Old Town) หรือ เมืองโบราณต้าเอี้ยนเจิน เป็นเมืองเก่าที่มีประวัติศาสตร์ยาวนานกว่า 800 ปี ตั้งอยู่ทางตะวันตกเฉียงเหนือของมณฑลยูนนาน ประเทศจีน ท่ามกลางหุบเขาบนความสูงประมาณ 2,400 เมตรจากระดับน้ำทะเล จึงทำให้ที่นี่มีอากาศหนาวเย็นตลอดปี

เมืองลี่เจียงได้รับขึ้นทะเบียนเป็นมรดกโลกทางวัฒนธรรม จากองค์การ UNESCO เมื่อปี ค.ศ. 1977

ตกแต่งด้วยสถาปัตยกรรมบ้านเรือนสไตล์จีนเก่าแก่

ปัจจุบันบ้านเรือนส่วนใหญ่ได้ถูกตกแต่งให้เป็นร้านขายของต่างเอกลักษณ์ของที่นี่จะมีมีลำธารและคูคลอง



ไหลผ่านอาคารบ้านเรือนโบราณ มีสะพานเล็ก ๆ ข้ามฝั่งไปมามากกว่า 300 จุด ให้ความรู้สึกเหมือนอยู่เมืองเวนิส ประเทศอิตาลี จนได้รับฉายาว่า “เวนิสแห่งตะวันออก”



คำ **รับประทานอาหารค่ำ ณ ภัตตาคาร**

พักที่ **Lijiang Intercontinental หรือเทียบเท่าระดับ 4 ดาว**

วันที่สี่ **อุทยานภูเขาหิมะมังกรหยก(รวมกระเช้าใหญ่ไป-กลับ) -**
ชมโชว์ความประทับใจแห่งลี่เจียง - อุทยานน้ำหยก - ทะเลสาบไป๋ส่วยเหอ
(รวมค่าธรรมเนียม)

เช้า **รับประทานอาหารเช้า ณ ห้องอาหารโรงแรม**

นำทุกท่านเดินทางสู่ **ภูเขาหิมะมังกรหยก** ตั้งอยู่ทางตะวันตกเฉียงเหนือของเมืองเก่าลี่เจียง
 เป็นภูเขาสูงที่ตั้งตระหง่าน ซึ่งมีหิมะปกคลุมอยู่ตลอดทั้งปี จากนั้นนำท่าน **โดยสารกระเช้าไฟฟ้า (กระเช้าใหญ่)**
 ขึ้นสู่บริเวณจุดชมวิว **บนภูเขาหิมะมังกรหยก** ที่ความสูงระดับ 4,506



เมตรให้ท่านได้สัมผัสความหนาวเย็นและยิ่งใหญ่ของภูเขาแห่งนี้



ชม IMPRESSION LIJIANG ผู้กำกับชื่อดังระดับโลก จาก อวี โทม

ได้เนรมิตให้ภูเขาหิมะมังกรหยกเป็นฉากหลังและบริเวณทุ่งหญ้าเป็นเวทีการแสดง ใช้นักแสดงกว่า 600 ชีวิต

หากสนใจ โปรดแจ้งแก่มัคคุเทศน์ท้องถิ่นหรือหัวหน้าทัวร์ที่ดูแลท่าน หากท่านไม่สนใจชมโชว์

อิสระถ่ายรูปตามอัธยาศัย





เที่ยง รับประทานอาหารกลางวัน ณ ภัตตาคาร

นำท่านเดินทางสู่ **อุทยานน้ำหยก** ซึ่งมีตาน้ำธรรมชาติพุ่งขึ้นมา 2 ตา

เป็นน้ำที่ซึมมาจากการละลายของน้ำแข็งบนภูเขาหิมะมังกรหยก

เป็นสถานที่แสดงวัฒนธรรมของชนเผ่านาซีกลมกลืนกับธรรมชาติ



นำท่านเดินทางสู่ **หุบเขาพระจันทร์สีน้ำเงิน** แห่งเมืองแซงกรีล่า มีความสูงกว่า 4,500 เมตร จากระดับน้ำทะเล ประกอบด้วย 13 ยอดเขา เรียงรายต่อกันลักษณะคล้ายมังกร นำท่านโดยสาร **กระเช้า** ซึ่งแบ่งเป็น 2 ช่วง จุดแรกคือ **ศูนย์ท่องเที่ยว หุบเขาพระจันทร์สีน้ำเงิน** และเปลี่ยนกระเช้าต่อไปยัง จุดบนสุดของหุบเขาพระจันทร์สีน้ำเงิน เป็นจุดชมวิว แบบ 360 องศา ให้ท่านได้สัมผัสกับหิมะที่ปกคลุมยอดเขาอย่างเต็มที่ **ทะเลสาบไ้สูยเหอ (Baishui River)** นำท่านเข้าชม ทะเลสาบไ้สูยเหอ (Baishui River) ทะเลสาบสีเทอร์ควอยซ์ตัดกับวิวต้นไม้ท่ามกลางขุนเขาแห่งหุบเขาพระจันทร์สีน้ำเงิน จากของภูเขาหิมะมังกรหยก

มีน้ำตกหินปูนชั้นบันไดขนาดเล็กลดหลั่นลงมาอย่างสวยงาม

น้ำที่ไหลผ่านหุบเขานี้คือน้ำที่ละลายจากหิมะบนยอดเขาหิมะมังกรหยก

เนื่องจากจุดนี้มีทิวทัศน์ที่สวยงามมีฉากหลังคือภูเขาหิมะมังกรหยกมีน้ำตกและแม่น้ำที่ทะเลสาบจึงเป็นที่นิยมของนักท่องเที่ยว ช่างภาพ



ค่ำ **รับประทานอาหารค่ำ ณ ภัตตาคาร**

พักที่ **Lijiang Intercontinental หรือเทียบเท่าระดับ 4 ดาว**

วันที่ห้า **นั่งรถไฟความเร็วสูงไปเมืองคุนหมิง (C452/08.00 น. - 12.06 น.) -**
ภูเขาซีซาน(รวมกระเช้า+รถแบตเตอรี่) - ถนนคนเดินจินปี้ลู่ - ชิมสุกี้เห็ดไถ่ดำ

เช้า **รับประทานอาหารเช้า ณ ห้องอาหารโรงแรม**

หลังรับประทานอาหารเช้า นำท่านเดินทางสู่สถานีรถไฟ เพื่อนั่งรถไฟความเร็วสูงเดินทางสู่เมืองคุนหมิง

ขบวนรถไฟตรงเวลามาก ทางบริษัทจำเป็นต้องกระชับเวลาในการขึ้น-ลงรถไฟ

08.00 น. ออกเดินทางโดยรถไฟความเร็วสูง สู่เมืองคุนหมิง

12.06 น. เดินทางถึงเมืองคุนหมิง

เที่ยง **รับประทานอาหารกลางวัน ณ ภัตตาคาร**



รับประทานอาหารเที่ยงเรียบร้อยแล้ว นำท่านเปลี่ยนอิริยาบถเดินทาง **ชมภูเขาชีซาน (รวมกระเช้าและรถแบริดเจอร์)**

เขาชีซานประตูมังกร เขาชีซาน เป็นวัดในลัทธิเต๋า สร้างในช่วง ค.ศ.1718-1843 มีประวัติความเป็นมานับ 1,000 ปี

คนจีนเชื่อกันว่าเมื่อมาถึงคุนหมิงแล้วจะต้องมาที่เขาชีซานแห่งนี้เพื่อไปลอดประตูมังกร

เมื่อลอดแล้วสิ่งที่ไม่ดีก็จะหายไปและจะมีความโชคดีเพิ่มขึ้นร้อยเท่าพันเท่า ตั้งห่างจากตัวเมืองคุนหมิง 29 กิโลเมตร

เป็นส่วนหนึ่งของวัดในลัทธิเต๋า สร้างในช่วง ค.ศ.1718-1843

บางช่วงของเส้นทางต้องผ่านอุโมงค์หินที่สกัดไว้ตามไหล่เขา พร้อมชมศาลเจ้าและวัดจีนลัทธิเต๋า

ซึ่งสร้างขึ้นด้วยแรงศรัทธาของชาวบ้านที่มีประวัติความเป็นมายาวนานนับ 1,000 ปี

การมาเที่ยวชมเขาชีซานท่านจะได้ชมความงดงามของ ทะเลสาบคุนหมิง เตียนฉิว และการมา ลอดประตูมังกร

หลงเหมิน ซึ่งสร้างขึ้นในสมัยราชวงศ์หมิง เชื่อกันว่าเป็น ประตูแห่งความสิริมงคล

ซึ่งถ้าผู้ใดได้เดินลอดผ่านประตูแห่งนี้ จะประสบแต่ความสำเร็จโชคดี

ตอนลอดประตูมังกรก็ต้องลูบลูกแก้วมังกรด้วย ก่อนที่เราจะเดินผ่านประตูมังกรนี้ ให้นึกอธิษฐานในใจอยากได้สิ่งใด

เดินผ่านเข้าไปก็เตะ 1 ครั้ง ประตูแห่งนี้ตั้งเด่นเป็นสง่าอยู่ริมหน้าผา

คนจีนเชื่อกันว่าเมื่อมาถึงคุนหมิงแล้วจะต้องไปลอดประตูมังกร เมื่อลอดแล้วฐานะจะเพิ่มขึ้นเป็นหนึ่งในร้อยเท่า

มีตำนานเล่ากันมาว่า

ในสมัยก่อนแม่น้ำที่ใหญ่ที่สุดคือแม่น้ำเหลืองจะมีปลาหสีหื้อซึ่งเป็นปลาประจำชาติของจีนอาศัยอยู่เป็นจำนวนมาก

ครั้งหนึ่งเกิดน้ำท่วมทำให้ปลาไหลไปอยู่ตามแม่น้ำสายอื่น

เมื่อปลาไปอยู่แม่น้ำอื่นปลาไม่ชินกับคุณภาพน้ำจึงมีความพยายามว่ายทวนน้ำเพื่อกลับไปอยู่ในแม่น้ำเหลือง

เมื่อปลามาถึงประตูมังกร ถ้าปลาตัวไหนกระโดดข้ามประตูได้ ก็จะเป็นมังกร ถ้าปลาตัวไหนกระโดดข้ามไม่ได้

ก็ต้องไปอยู่ในแม่น้ำเหลือง ปลาที่เลยมีความพยายามไปกระโดดข้ามประตูเพื่อเป็นมังกร



เลื่อนจากปลาเป็นมังกรถือว่าฐานะของปลาเพิ่มขึ้นเป็นร้อยเท่า

ดังนั้นประตุมังกรเหมือนเป็นการสอนคนจีนมาโดยตลอด คือเมื่อเรามีความพยายามก็จะประสบความสำเร็จ

จากนั้นนำท่านเดินทางกลับเข้าเมืองคุนหมิง อีสระช้อปिंगที่ **ถนนจินปี้ลู่** “ย่านการค้าที่มีเอกลักษณ์จีน”

ถนนที่เก่าแก่ที่สุดในคุนหมิง

สหพันธ์สร้างสรรค์บริหารเครือข่ายการค้าในเมืองแห่งประเทศจีนและคณะกรรมการดำเนินงานถนนย่านการค้าและถ

นคนเดินแห่งประเทศไทย ได้ร่วมกันพิจารณาคัดเลือกถนนย่านการค้าที่มีเอกลักษณ์เรื่องราวของจีน 10 สาย จีน-

ปี้ลู่เป็นถนนในย่านนานทางภาคตะวันตกสายเดียวที่เขารอบ

และเป็นถนนที่เก่าแก่ที่สุดสายหนึ่งในคุนหมิง

ถนนจินปี้ลู่อยู่ในใจกลางเมืองคุนหมิง

เนื่องจากตอนกลางของถนนมี**ซุ้มประตูม้าทองและซุ้มประตูไถ่มรกต**ซึ่งภาษาจีนเรียกว่าจินหม่าและปี้จี้จึงเอาคำย่อ

“จินปี้”มาขนานนามถนนว่าจินปี้ลู่ซึ่งก็คือ”ถนน(ม้า)ทอง(ไถ่)มรกต”

ซุ้มจินหม่าและซุ้มปี้จี้เริ่มสร้างขึ้นในรัชศกชวเต๋อราชวงศ์หมิง ถึงปัจจุบันนี้มีประวัติร่วม 400 ปี เล่ากันว่า

สิ่งที่น่าอัศจรรย์

คือทุก60

ปีจะมีตอนเย็นวันหนึ่งที่ตะวันยอแสงยามสายัณห์ทางตะวันตกของคุนหมิงมาบรรจบกับพระจันทร์ทอแสงที่เพ็ງโผล่ขึ้น

ทางตะวันออกของคุนหมิงตรงซุ้มม้าทองและซุ้มไถ่มรกตพอดี ทำให้เกิดทัศนียภาพอัศจรรย์ลักษณะ “รัศมีบรรจบ

ณ ม้าทองไถ่มรกต” ลวดลายซุ้มจินหม่าปี้จี้เป็นตราสัญลักษณ์ของนครคุนหมิงมาตลอด ในถนนย่านการค้าแห่งนี้

เป็นแหล่งเสื้อผ้าแบรนด์เนมทั้งของจีนและต่างประเทศ

เครื่องประดับอัญมณีชั้นเยี่ยม

ร้านเครื่องดื่ม





ร้านอาหารพื้นเมือง และร้านขายของที่ระลึก ฯลฯ พร้อมกันนี้ ยังมีสโมสรออกกำลังกาย ซอยบาร์เหล่า สวนสนุก
ซูเปอร์มาร์เก็ต รถไฟขนาดจิ๋วชมวิวและสิ่งอำนวยความสะดวกอื่นๆ ในฐานะเป็น
“ถนนย่านการค้าที่มีเอกลักษณ์ของจีน”

ถนนจีนปู้สูได้นำวัฒนธรรมยอดนิยมกับการค้ายอดนิยมผสานกันอย่างกลมกลืน

กลายเป็นศูนย์กลางแห่งกระแสความทันสมัย

เพื่อที่จะผลักดันและนำกระแสบริโภคและอุปโภคของผู้คนในนครคุณหมิงตลอดจนประชาชนทั่วมณฑลยูนนาน

ค่ำ รับประทานอาหารค่ำ ณ ภัตตาคาร เมฆสุกัที่เห็นใต้ดำ

พักที่ LONGWAY HOTEL 4ดาวหรือเทียบเท่า

วันที่หก วัดหยวนทง - กรุงเทพฯ (TG613 : 15.20-16.30)

เช้า รับประทานอาหารเช้า ณ ห้องอาหารโรงแรม

นมัสการสิ่งศักดิ์สิทธิ์ ณ **วัดหยวนทง** เป็นวัดที่ใหญ่และเก่าแก่ที่สุดแห่งหนึ่งของเมืองคุณหมิง
เริ่มสร้างมาตั้งแต่สมัยอาณาจักรน่านเจ้ายุคราชวงศ์ถังประมาณ 1,300 ปีก่อน
และเกิดความเสียหายในสมัยราชวงศ์หมิง ต่อมาได้รับการบูรณะโดย อุ๋ชานกัย
ผู้เป็นคนพลิกประวัติศาสตร์จีนโดยเปิดด่านให้แมนจูเข้ามาประเทศจีนตั้งราชวงศ์ชิงขึ้นมา
ภายในวัดที่ศักดิ์สิทธิ์และมีชื่อเสียงแห่งนี้เป็นศูนย์กลางของพระพุทธศาสนาถึง 3 นิกาย
ได้แก่นิกายมหายานของพม่า นิกายพุทธเถรวาทของไทย และนิกายลามะของทิเบต
ภายในโบสถ์ไทยของวัดได้ประดิษฐาน **พระพุทธรชินราช** ซึ่งจำลองมาจากพระพุทธรชินราชพิชณูโลก



เที่ยง รับประทานอาหารกลางวัน ณ ภัตตาคาร

ได้เวลาอันสมควร นำท่านเดินทางสู่ สนามบินคุณหมิง



15.20 น. บินลัดฟ้ากลับสู่ **กรุงเทพฯ** โดยสายการบิน **THAI AIRWAY** เที่ยวบินที่ **TG 613**



16.30 น. ถึงท่าอากาศยานสุวรรณภูมิ **กรุงเทพฯ** โดยสวัสดิภาพ พร้อมความประทับใจ

วันที่เดินทาง	ผู้ใหญ่ / เด็ก พักห้องละ 2 ท่าน	ราคาพักเดี่ยว +	น้ำหนักกระเป๋า
3 - 8 เมษายน	42,999.-	9,000.-	20 KG
9 - 14 เมษายน	45,999.-	9,000.-	20 KG
13 - 18 เมษายน	49,999.-	9,000.-	30 KG

ราคารวมค่าทิปไกด์และคนขับรถแล้ว
ค่าทิปหัวหน้าทัวร์สามารถให้ตามความพึงพอใจของท่าน

*** ไม่มีราคาเด็ก**

**** กรุ๊ปออกเดินทางได้ตั้งแต่ 10 ท่านขึ้นไป ****

***** (ราคาเฉพาะคนไทยเท่านั้น)**

****** ราคาतरก - ไม่เกิน 2 ขวบ 12,000 บาท (ไม่มีที่นั่งบนเครื่องบิน)**

หมายเหตุ

บริษัทขอสงวนสิทธิ์ที่จะเปลี่ยนแปลงรายการตามความเหมาะสมทั้งนี้ขึ้นอยู่กับสถานการณ์
ของสายการบิน สภาพทางการเมือง ภัยทางธรรมชาติ
แต่ยังคงจะรักษามาตรฐานการบริการและยึดถือผลประโยชน์ของผู้เดินทางเป็นสำคัญ
(ราคาดังกล่าวข้างต้นสามารถเปลี่ยนแปลงได้ตามความเหมาะสม
ทั้งนี้ขึ้นอยู่กับสภาวะค่าเงินบาทที่ไม่คงที่และกรณีที่สายการบินมีการเรียกเก็บค่าน้ำมันเพิ่มเติมจาก
ราคาที่กำหนดไว้)



อัตราค่าบริการรวม

TOUR FARE INCLUDING

- ✓ ค่าตัวเครื่องบินไป-กลับ ชั้นประหยัดพร้อมคณะ
- ✓ ค่าภาษีสนามบินทุกแห่งที่มี
- ✓ ค่าน้ำมันเครื่องบินสัมภาระโหลดใต้ท้องเครื่อง 1 ใบไม่เกิน 20 กก. และสัมภาระถือขึ้นเครื่องได้ 7 กก.

(สำหรับกรุ๊ปที่เดินทางวันที่ 13 - 17 เมษายน 2568 จะได้น้ำมันเครื่องบินท่านละ 30 กก.)

- ✓ ค่ารถรับ-ส่ง และนำเที่ยวตามรายการ
- ✓ ค่าที่พักตามที่ระบุในรายการ พักห้องละ 2 ท่านหรือ 3 ท่าน
- ✓ ค่าเข้าชมสถานที่ต่างๆ ตามราย
- ✓ ค่าอาหารตามมือที่ระบุในรายการ
- ✓ ค่าจ้างมัคคุเทศก์บริการตลอดการเดินทาง
- ✓ ค่าประกันอุบัติเหตุระหว่างเดินทาง วงเงินท่านละ 1,000,000 บาท (เงื่อนไขตามกรมธรรม์)
- ✓ ค่าทิปไกด์ท้องถิ่นและคนขับรถมูลค่า 2000 บาท

(ค่าทิปหัวหน้าทัวร์ไม่รวมในค่าบริการ ท่านสามารถให้ได้ตามความพึงพอใจของท่าน)

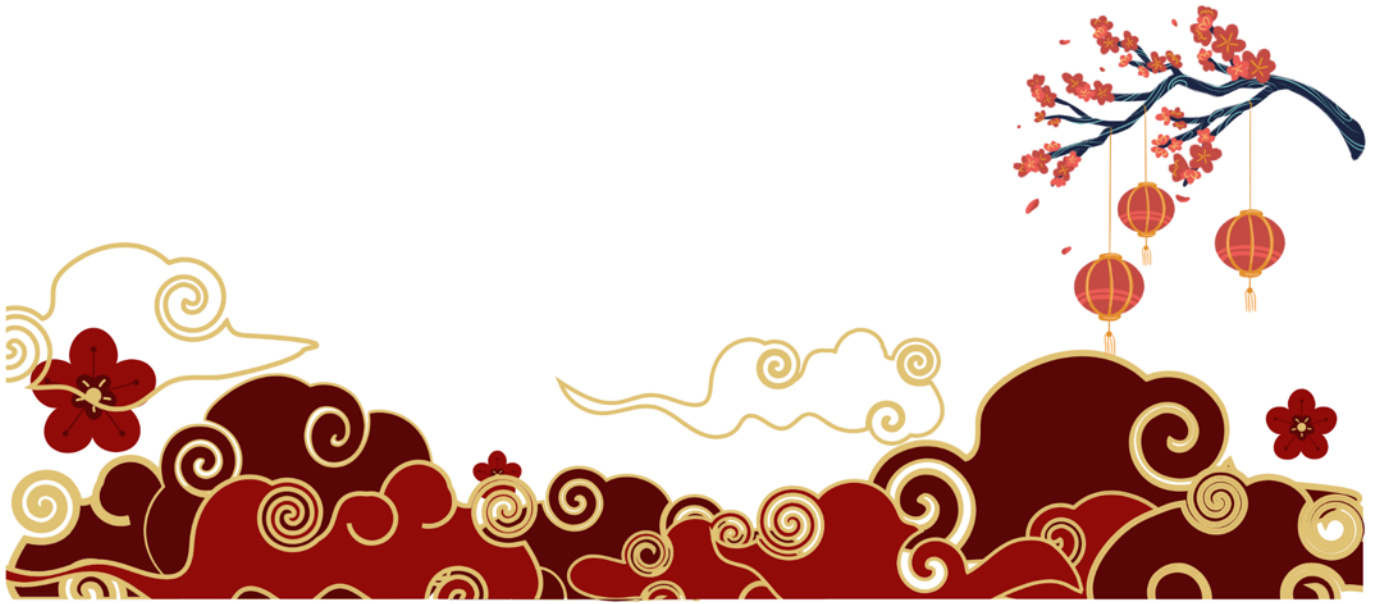




อัตราค่าบริการไม่รวม

TOUR FARE EXCLUDED

- ☒ ค่าวีซ่าและค่าธรรมเนียมยื่นวีซ่ากรุป 1500 บาท กรณีที่มีการยกเลิกฟรีวีซ่า
- ☒ ค่าภาษีมูลค่าเพิ่ม 7% และภาษีหัก ณ ที่จ่าย 3%
- ☒ ค่าใช้จ่ายส่วนตัวนอกเหนือจากรายการที่ระบุ เช่น ค่าทำหนังสือเดินทาง ค่าโทรศัพท์ ค่าโทรศัพท์ทางไกล ค่าอินเทอร์เน็ต ค่าชกรีด มิניบาร์ในห้องพัก รวมถึงค่าอาหารและเครื่องดื่มที่สั่งเพิ่มนอกรายการ (กรุณาสอบถามจากหัวหน้าทัวร์ก่อนการใช้บริการ)





เงื่อนไขการชำระค่าบริการ

PAYMENT CONDITION

1. นักท่องเที่ยวหรือเอเจนซี่ต้อง **ชำระเงินมัดจำท่านละ 10,000 บาท** เพื่อสำรองที่นั่ง
2. นักท่องเที่ยวหรือเอเจนซี่ต้องชำระเงินค่าบริการส่วนที่เหลือทั้งหมดก่อนวันเดินทางอย่างน้อย 30 วัน กรณีนักท่องเที่ยวหรือเอเจนซี่ไม่ชำระเงิน หรือชำระเงินไม่ครบภายในกำหนด รวมถึงกรณีเช็คของท่านถูกปฏิเสธการจ่ายเงินไม่ว่ากรณีใดๆ ให้ถือว่านักท่องเที่ยวสละสิทธิการเดินทางในทัวร์นั้นๆ
3. การติดต่อใดๆ กับทางบริษัทเช่น แฟกซ์ อีเมล หรือจดหมายฯ ต้องทำในวันเวลาทำการของทางบริษัท ดังนี้ วันจันทร์ ถึงศุกร์ เวลา 9.00 น. - 18.00 น. นอกจากวันเวลาดังกล่าวและวันหยุดนักขัตฤกษ์ที่รัฐบาลประกาศในปีนั้นๆถือว่าเป็นวันหยุดทำการของทางบริษัท
4. คณะทัวร์ครบ 10 ท่านออกเดินทาง ไม่มีหัวหน้าทัวร์ไทย
5. คณะทัวร์ครบ 20 ท่านออกเดินทาง มีหัวหน้าทัวร์ไทยเดินทางไป-กลับ พร้อมกับคณะ





เงื่อนไขการยกเลิกการเดินทาง

1. กรณีที่นักท่องเที่ยวหรือเอเจนซีที่ต้องการขอยกเลิกการเดินทาง หรือเลื่อนการเดินทาง นักท่องเที่ยวหรือเอเจนซี(ผู้มีชื่อในเอกสารการจอง) จะต้องส่งเมล หรือเดินทางมาเซ็นเอกสารการยกเลิกที่บริษัท ใดๆอย่างหนึ่งเพื่อแจ้งยกเลิกการจองกับทางบริษัทเป็นลายลักษณ์อักษร

*****ทางบริษัทไม่รับยกเลิกการจองผ่านทางโทรศัพท์ไม่ว่ากรณีใดๆ*****

2. กรณีนักท่องเที่ยวหรือเอเจนซีที่ต้องการขอรับเงินค่าบริการคืน นักท่องเที่ยวหรือเอเจนซี(ผู้มีชื่อในเอกสารการจอง) จะต้องอีเมล หรือเดินทางมาเซ็นเอกสารการขอรับเงินคืนที่บริษัทอย่างใดอย่างหนึ่งเพื่อทำเรื่องขอรับเงินค่าบริการคืน โดยแนบหนังสือมอบอำนาจพร้อมหลักฐานประกอบการมอบอำนาจ หลักฐานการชำระค่าบริการต่างๆ และหน้าสมุดบัญชีธนาคารที่ต้องการให้นำเงินเข้าให้ครบถ้วน

3. การเดินทางที่ต้องการันตีมัดจำหรือซื้อขาดแบบมีเว็อนไซ หรือเที่ยวบินเหมาลำ Charter Flight หรือ Extra Flight กับสายการบิน หรือผ่านตัวแทนในประเทศหรือต่างประเทศ จะไม่มีการคืนเงินมัดจำหรือค่าบริการทั้งหมด

4. การติดต่อใดๆ กับทางบริษัทเช่น แฟกซ์ อีเมล หรือจดหมายฯ ต้องทำในวันเวลาทำการของทางบริษัท คำนี วันจันทร์ ถึงศุกร์ เวลา 9.00 น. - 18.00 น. นอกจากวันเวลาดังกล่าวและวันหยุดนักขัตฤกษ์ที่รัฐบาลประกาศในปีนั้นๆถือว่าเป็นวันหยุดทำการของทางบริษัท

5. ทางบริษัทขอสงวนสิทธิ์ในการยกเลิกการเดินทางกรณีมีนักท่องเที่ยวเดินทางไม่ถึง 10 คน



เงื่อนไขการคืนเงินค่าบริการ

1. ยกเลิกก่อนวันเดินทางไม่น้อยกว่า 30 วัน คืนเงินค่าบริการร้อยละ 100 ของค่าบริการที่ชำระแล้ว
2. ยกเลิกก่อนวันเดินทางไม่น้อยกว่า 15 วัน คืนเงินค่าบริการร้อยละ 50 ของค่าบริการที่ชำระแล้ว
3. ยกเลิกก่อนวันเดินทางน้อยกว่า 15 วัน ไม่คืนเงินค่าบริการที่ชำระแล้วทั้งหมด ทั้งนี้ ทางบริษัทจะหักค่าใช้จ่ายที่ได้จ่ายจริงจากค่าบริการที่ชำระแล้วเนื่องในการเตรียมการจัดการนำเที่ยวให้แก่นักท่องเที่ยว เช่น การสำรองที่นั่งตั๋วเครื่องบิน การจองที่พัก ฯลฯ

****เนื่องจากราคานี้เป็นราคาโปรโมชั่น ตั๋วเครื่องบินต้องเดินทางตามวันที่ ที่ระบุบนหน้าตั๋วเท่านั้น จึงไม่สามารถยกเลิก หรือเปลี่ยนแปลงการเดินทางใดๆ ทั้งสิ้น ถ้ากรณียกเลิก หรือเปลี่ยนแปลงการเดินทาง ทางบริษัทฯ ขอสงวนสิทธิ์ไม่คืนเงินทั้งหมดให้กับท่านทุกกรณี****





ข้อแนะนำก่อนการเดินทาง

1. กรรณฯ แยกของเหลว เจล สเปรย์ ที่จะนำติดตัวขึ้นเครื่องบิน ต้องมีขนาดบรรจุภัณฑ์ไม่เกิน 100 มิลลิลิตรต่อชิ้น และรวมกันทุกชิ้นไม่เกิน 1,000 มิลลิลิตร โดยแยกใส่ถุงพลาสติกใสซึ่งมีซิปล็อคปิดสนิท และสามารถนำออกมาให้เจ้าหน้าที่ตรวจได้อย่างสะดวก ณ จุดเช็คอิน อนุญาตให้ถือได้ท่านละ 1 ใบเท่านั้น ถ้าสิ่งของดังกล่าวมีขนาดบรรจุภัณฑ์มากกว่าที่กำหนดจะต้องใส่กระเป๋าใบใหญ่และฝากเจ้าหน้าที่โหลดใต้ท้องเครื่องบินเท่านั้น
2. สิ่งของที่มีลักษณะคล้ายกับอาวุธ เช่น กรรไกรตัดเล็บ มีดพก แหนบ อุปกรณ์กีฬาฯ จะต้องใส่กระเป๋าใบใหญ่และฝากเจ้าหน้าที่โหลดใต้ท้องเครื่องบินเท่านั้น
3. กรรณฯ เตรียมของใช้ส่วนตัว เช่น แปรงสีฟัน ยาสีฟัน สบู่ แชมพู ของตัวส่วนตัวไปเอง เนื่องจากรัฐบาลท้องถิ่น ต้องการรักษาสิ่งแวดล้อมและลดการทิ้งขยะ จึงอาจไม่มีบริการที่โรงแรม
4. IATA ได้กำหนดมาตรการเกี่ยวกับการนำแบตเตอรี่สำรองขึ้นไปบนเครื่องบินดังนี้
แบตเตอรี่สำรองสามารถนำใส่กระเป๋าติดตัวขึ้นเครื่องบินได้ในจำนวนและปริมาณที่จำกัด ได้แก่
 - 4.1 แบตเตอรี่สำรองที่มีความจุไฟฟ้าน้อยกว่า 20,000 mAh หรือน้อยกว่า 100 Wh สามารถนำขึ้นเครื่องได้ไม่มีการจำกัดจำนวน
 - 4.2 แบตเตอรี่สำรองที่มีความจุไฟฟ้า 20,000 - 32,000 mAh หรือ 100-160 Wh สามารถนำขึ้นเครื่องได้ไม่เกินคนละ 2 ก้อน
 - 4.3 แบตเตอรี่สำรองที่มีความจุไฟฟ้ามมากกว่า 32,000 mAh หรือ 160 Wh ห้ามนำขึ้นเครื่องในทุกกรณี

5. ห้ามนำแบตเตอรี่สำรองใส่กระเป๋าเดินทางโหลดใต้เครื่องในทุกกรณี