



BHT9243067 เชียงใหม่-เวียงแหง-อ่าขาง

THAI-BUS 043

เชียงใหม่
เวียงแหง-อ่าขาง

เดินทางวันที่

04 - 08 ส.ค. 67
27 - 31 ส.ค. 67

SALE

6,999.-
(รวมค่าทิปแล้ว)





BHT9243067 เชียงใหม่-เวียงแหง-อ่าขาง









วันแรก กรุงเทพฯ

18.00 น. พร้อมกันที่ สวนลุมพินี ฝั่งตรงข้ามโรงพยาบาลจุฬาฯ ต้อนรับท่านโดยเจ้าหน้าที่

18.30 น. เดินทางโดยรถโค้ชปรับอากาศ ออกเดินทางสู่ จ.เชียงใหม่ พังเรื่องราวที่น่าสนใจจากมรดกเทศก์ สมควรแก่เวลาพักผ่อนตามอัธยาศัย (พักค้างคืนบนรถ)

วันสอง เชียงใหม่-ไชยปราการ-ฝาง-ดอยอ่างขาง-ถ้ำหอบ-ชุยถ้ง-ผาแดง-บ้านอรุโณทัย-บ้านนาแกน้อย-เวียงแหง

07.00 น. อรุณสวัสดิ์คิยามเช้า ณ จ.เชียงใหม่ รับประทานอาหารเช้า(1)ที่ คริวพิชญ์ โลก นำท่านขึ้นรถตู้ปรับอากาศ ขนาด 8-9ที่นั่ง เดินทางสู่ ดอยอ่างขาง(ระยะทาง 160 กิโลเมตร ใช้เวลาในการเดินทาง 3 ชั่วโมง) ระหว่างทางแวะชมวิวดูดชมวิวม่อนสน ชม สถานีเกษตรหลวงอ่างขาง เป็นสถานี วิจัยแห่งแรกของโครงการหลวง เปลี่ยนพื้นที่จากไร่ฝิ่นมาเป็นแปลงเกษตรเมืองหนาว สภาพอากาศเย็นสบายตลอดทั้งปี ให้ท่านได้ชมพันธุ์ไม้เมืองหนาวนานาชนิด แปลงสาธิตต่างๆ พืชพรรณไม้เมืองหนาว เช่น กิ่ว, กล้วยไม้, บัว, บัวย ฯลฯ

Date	Program	Hotel	B	L	D
วันแรก	กรุงเทพฯ	-	-	-	-
วันที่สอง	เชียงใหม่-ไชยปราการ-ฝาง-ดอยอ่างขาง-ถ้ำหอบ-ชุยถ้ง-ผาแดง-บ้านอรุโณทัย-บ้านนาแกน้อย-เวียงแหง	สมหวังรีสอร์ท (เวียงแหง)			
วันที่สาม	เวียงแหง-ดอยดำ-บ้านเล็กในป่าใหญ่-วัดกองลม-ช่วงสมเด็จพระนเรศวร-วัดกอมู-พระธาตุนายาง-วัดพระธาตุแสนไห-นาขั้นบันไดบ้านนวม-โกบอเอ๊ะ-เก๋อเอ๋อเท๋อ-น้ำตกแม่หาด-เวียงแหง	สมหวังรีสอร์ท (เวียงแหง)			
วันที่สี่	เวียงแหง-เปียงหลวง-ซีหลงซาน-ศาลเจ้า-วัดจีน-กองพล93-อ่างเก็บน้ำแก่งอิง-ตลาดเช้าเปียงหลวง-แปกแซม-วัดฟ้าเวียงอินทร์-วัดเปียงหลวง-เวียงแหง-บ้านเลา-ประตูเวียงแหง-วัดบ้านเด่น-เชียงใหม่	-			-
วันที่ห้า	กรุงเทพฯ	-	-	-	-



BHT9243067 เชียงใหม่-เวียงแหง-อ่าขาง



12.00 น. รับประทานอาหารกลางวัน(2)

ป้าย ออกเดินทางสู่ เวียงแหง(ระยะทาง 105 กิโลเมตร ใช้เวลาในการเดินทาง 3 ชั่วโมง) ระหว่างทางแวะชม โรงเตี๊ยม ถ้ำอบ จุดชมวิวยุขยั้ง จุดชมวิบบ้านผาแดง บ้านอรุโณทัย บ้านแกน้อย จนกระทั่งเดินทางถึง เวียงแหง



เดินทางสู่ เวียงแหง(ระยะทาง 30 กิโลเมตร ใช้เวลาในการเดินทาง 45 นาที) ถิ่นที่อยู่อาศัยคนจีนยูนนานและชาวไทยใหญ่ ชายแดนบ้านหลักแหล่งตั้งประชิดเมืองต้น รัฐฉาน สหภาพเมียนมา

19.00 น. รับประทานอาหารค่ำ(3)ที่ คริวเปียงหลวง

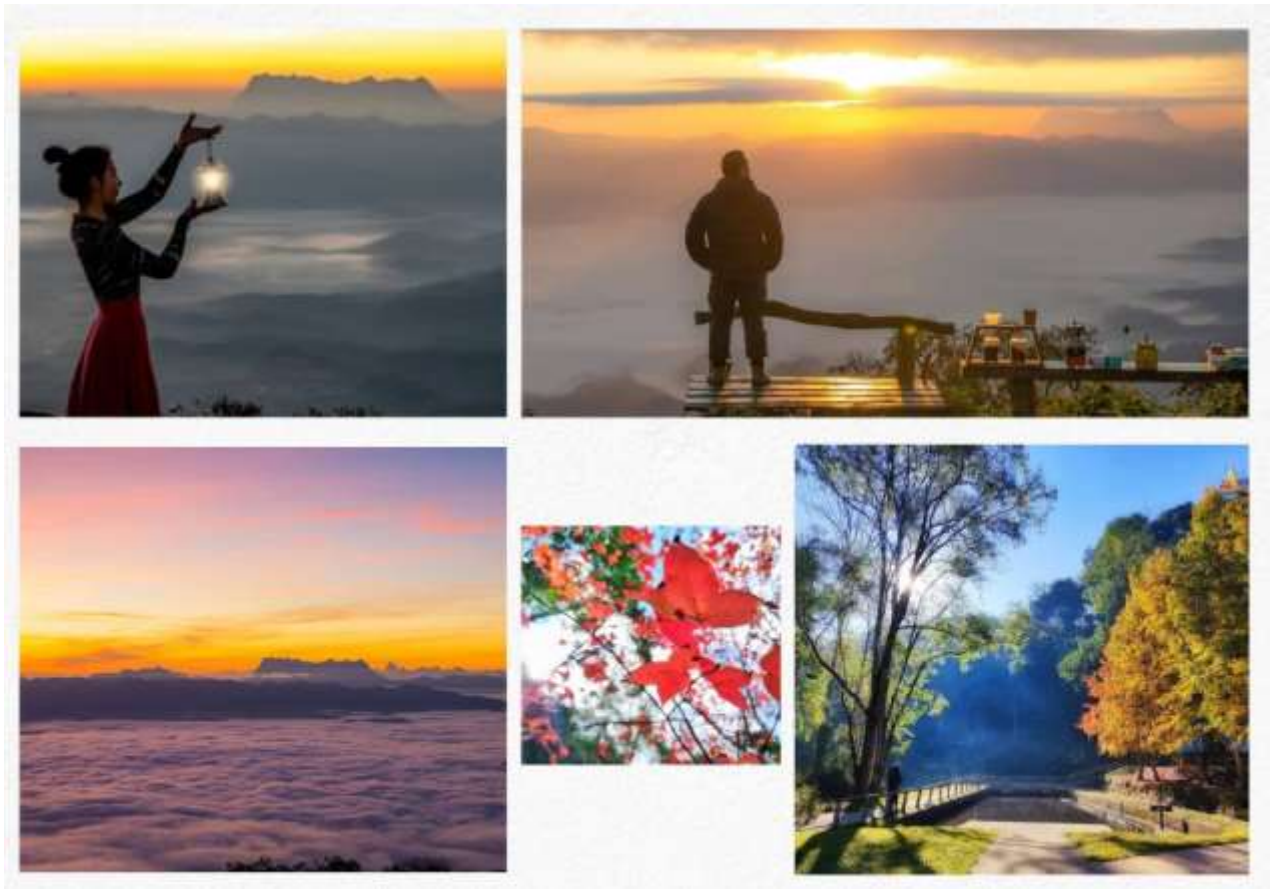
พักที่ (N1) สมหวังรีสอร์ท หรือเทียบเท่า (ปรับอากาศห้องละ 2-3 ท่าน)

วันสาม

เวียงแหง-คอยดำ-บ้านเล็กในป่าใหญ่-วัดกองลม-ช่วงสมเด็จพระนเรศวร-วัดกอมู-พระธาตุนายาง-วัดพระธาตุแสนไห-นาจันบันไดบ้านนามน-โกบอเอ๊ะ-น้ำตกแม่หาด-เวียงแหง



BHT9243067 เชียงใหม่-เวียงแหง-อ่าขาง



05.00 น. ปลุกท่านยามเช้า .. นำท่านขึ้นรถท้องถิ่น 4WD เดินทางสู่ ดอยดำ(ระยะทาง 25 กิโลเมตร ใช้เวลาในการเดินทาง 45 นาที) จุดชมทะเลหมอกที่อยู่เหนือระดับน้ำทะเล 1835 ม. ชมทะเลหมอกและพระอาทิตย์ขึ้น เบื้องหน้าคือ ดอยหลวงเชียงดาว เบื้องล่างคือ ตัวเมืองเวียงแหง

นำท่านเดินทางสู่ โครงการบ้านเล็กในป่าใหญ่(ระยะทาง 8 กิโลเมตร ใช้เวลาในการเดินทาง 20 นาที)

เช้า รับประทานอาหารเช้า(4)ที่ โครงการบ้านเล็กในป่าใหญ่

ลิ้มรส ข้าวต้มปลาตราซหรือสเดอเจียน

ชม โครงการในพระราชดำริของพระพันปีหลวง ล้อมรอบด้วย ต้นชากรู และ ต้นเมเปิ้ล และยังเป็นแหล่งเพาะเลี้ยง ปลาตราซ ปลาสเดอเจียน จนได้เวลาเดินทางสู่ เวียงแหง

นำท่านชม ข่วงอนุสรณ์สถานสมเด็จพระนเรศวรมหาราช ที่ประดิษฐานพระบรมรูปสมเด็จพระนเรศวรมหาราชขนาดหนึ่งเท่าครึ่งของพระองค์จริง ประทับนั่ง พระหัตถ์ขวาทรงพระสุวรรณพิงคารหลังน้ำตกยโธทกประกาศอิสรภาพ พระหัตถ์ซ้ายทรงพระแสงดาบ.. ที่พระองค์ได้ทรงเสียดสละในการกอบกู้เอกราชให้เราเป็นไทยมาจนถึงทุกวันนี้ นำท่านชม พระธาตุเวียงแหง(วัดกอมู) เป็นวัดเก่าแก่ ที่มีการค้นพบ พระมาลาที่เชื่อกันว่าเป็นของสมเด็จพระนเรศวรฯ เมื่อครั้งยกทัพไปพม่า ก่อนที่ท่านจะทรงพระประชวรแล้ว

สิ้นพระชนม์ที่ อ.เวียงแหงในปัจจุบัน นำท่านชม พระธาตุนายาง.. แต่เดิมเรียกว่า กองมูนางคำอ้วย สันนิฐานว่า



BHT9243067 เชียงใหม่-เวียงแหง-อ่าขาง

คนขงเป็นคนสร้างคำว่า "ขง" เป็นภาษาท้องถิ่นที่ใช้เรียกชาวกะเหรี่ยงแต่บางทีก็เรียกพระธาตุงนี้ว่า พระธาตุดอยนขาขง นำท่านชม วัดกองลม วัดที่สวยงามอีกแห่งหนึ่งของเวียงแหง



12.00 น.

รับประทานอาหารกลางวัน(5)ที่ มอนล้านช้าง(ลิ้มรสอาหารพื้นเมือง)



บ่าย

นำท่านชม วัดพระธาตุงแสนไห เป็นศูนย์รวมจิตใจคนในอำเภอเวียงแหง และ เป็น พระบรมธาตุงบ้านคูเมืองของเวียงแหง หากใครมาเที่ยวที่อำเภอเวียงแหงแล้วไม่ได้ไปสักการะพระบรมธาตุงก็ถือว่ายังไม่ได้มาถึงอำเภอเวียงแหง นำท่านชม นาขั้นบันไดบ้านนามน ชมผืนนาที่มีความสวยงาม ที่ปลูกอยู่ตามแนวเขาตัดหลั่นกันมาตามพื้นที่ที่มีอยู่อย่างจำกัด แต่ก็สวยงามพอที่จะให้ท่านได้สัมผัส นำท่านชม เก๋อเจ๋อแ่ แกรนด์แคนยอนเวียงแหง ในภาษาปากกะญอ แปลว่า ภูเขาขาด เป็นสถานที่ที่ธรรมชาติสร้างสรรค์ขึ้นมาได้อย่างสวยงาม แกรนด์แคนยอนแห่งนี้อยู่ที่บ้านนามน อยู่ทางกลางขุนเขาและต้นไม้ ค่อนข้างมีความสูง สวยงามมาก ๆ นำท่านชม



BHT9243067 เชียงใหม่-เวียงแหง-อ่าขาง

น้ำตกแม่หาด อยู่ในเขตอุทยานแห่งชาติห้วยน้ำดัง มี 4 ชั้น ความสูงประมาณ 40-50 เมตร เป็นสถานที่ท่องเที่ยวที่สวยงาม และเดินทางสะดวก

18.00 น. รับประทานอาหารค่ำ(6) ลิ้มรสหมูกะทะเวียงแหง
พักที่ (N2) สหมังรีสอร์ต หรือเทียบเท่า (ปรับอากาศห้องละ 2-3 ท่าน)

วันสี่

เวียงแหง-เปียงหลวง-ชีหลงซาน-ศาลเจ้า-วัดจีน-กองพล93-อ่าเก็บน้ำแก้งอิง-ตลาดเช้าเปียงหลวง-แปกแซม-วัดฟ้าเวียงอินทร์-วัดเปียงหลวง-เวียงแหง-บ้านเลา-ประตู่เวียงแหง-วัดบ้านเด่น-เชียงใหม่



05.30 น. นำท่านสู่ จุดชมวิวะทะเลหมอกชีหลงซาน หรืออีกชื่อหนึ่งเรียกว่า "หุบเขามังกรตะวันตก" เป็นจุดชมพระอาทิตย์ขึ้นและทะเลหมอกที่สวยงามอีกที่หนึ่งของเปียงหลวง เมื่อมองจากยอดคอย ชี หลง ช้าง ลักการะ เทพเจ้า ณ ศาลเจ้า ชม วัดจีนชีหลงซาน วัดที่สร้างใหม่มีความสวยงาม มองเห็นวิวของอ่าเก็บน้ำแก้งอิงและเมืองเปียงหลวง ชม ฐานทัพกองพล 93 ของกองทัพจีนคณะชาติ ที่ สถานที่ที่มีเรื่องราวมากมายเกิดขึ้นที่นี่ โครงสร้างทำด้วยดิน มีลักษณะเป็นรูปตัวแอล ด้านหลังจะมีต้น ไทรขนาดใหญ่ค่อยแผ่กิ่งก้านสาขาให้ร่มเงาอยู่ด้วย..หมู่บ้านเปียงหลวง นำท่านชม ตลาดเช้าเปียงหลวง ชิมอาหารยูนนานผสมไทยใหญ่ เช่น ก๋วยเตี๋ยวเต้าหู้ อ่อน เต้าหู้ทอด สุกี๊ยูนนาน หรือจะเดินชมบ้านเรือนบรรยากาศแบบจีน ชม โรงเรียนภาษาจีนกวางหัว

08.00 น. รับประทานอาหารเช้า(7)



BHT9243067 เชียงใหม่-เวียงแหง-อ่าขาง



ชม โครงการเกษตรหลวงแพกแซม อันเนื่องมาจากพระราชดำริบ้านแพกแซม ณ บ้านเปียงหลวง เบื้องหน้าเหมือนภาพวาดที่เหมือนมีใครมาปั้นแต่งไว้ เป็นภาพทิวทัศน์ที่แปลกตาของสวนดอกไม้และต้นพญาเสือโคร่งสามารถมาขึ้นอยู่ในระดับความสูงที่ใกล้ทะเลหมอก และยังมีศาลเจ้าเงินไว้สำหรับสักการะขอพร



ชม วัดฟ้าเวียงอินทร์(วัด2แผ่นดิน) มีเจดีย์ที่เป็นพุทธสถานสำคัญ นั่นก็คือ *มารชินเจดีย์* มีความหมายว่า "เจดีย์ชนะมาร" สันนิษฐานว่าสร้างขึ้นบนพื้นที่เจดีย์เก่าในรัชสมัยสมเด็จพระนเรศวรมหาราช ปัจจุบันเป็นทั้งสถานที่สำคัญทางประวัติศาสตร์ สักการะ สุสานเจ้ากองเจิง สร้างขึ้นเพื่อเป็นอนุสรณ์ให้ พล.อ. กอนเจิง ชนะศึก ประธานกองทัพสหปฏิบัติฉาน ชมจุดถ่ายรูปป้ายชายแดนบ้านหลักแตง ชม วัดเปียงหลวง วัดเก่าคู่บ้านคู่เมืองของบ้านเปียงหลวง มีความสวยงาม และมีอุโบสถหลังใหม่ เดินทางสู่ หมู่บ้านเลาญ ประตู่เวียงแหง เขตแดน อ.เวียงดาว กับ อ.เวียงแหง ชม ดอกซากุระที่บานอยู่ระหว่างสองข้างทาง และยังมีมองเห็นวิวดอย



BHT9243067 เชียงใหม่-เวียงแหง-อ่าขาง

หลวงเชียงดาวได้อย่างสวยงาม บรรยากาศของที่นี่ดีมาก ๆ ยิ่งช่วงฤดูหนาวสวยงามมาก ชม บ้านต้นไม้ ร้านกาแฟที่วิวสวยงาม บรรยากาศของที่นี่ดีมาก ๆ บริเวณยังมีชาวพื้นเมืองขายผลไม้ ต่างๆ มากมาย เดินทางสู่ อ. เชียงดาว



12.00 น.
ป่าย

รับประทานอาหารกลางวัน(8)ที่ ข้าวซอยหมูเฮา

เดินทางสู่ อ.แม่แตง ชม วัดบ้านเด่น หรือ วัดเด่นสะหลีศรีเมืองแกน ภายในวัดมีพื้นที่กว้าง และมีสิ่งก่อสร้างขนาดใหญ่สวยงาม ลักษณะรูปแบบสถาปัตยกรรมล้านนาประยุกต์ นำท่านนมัสการพระมหาเจดีย์ประจำปีเกิดทั้ง 12 ราศี และสักการะขอพรพระเจ้าทันใจและพระเศรษฐีนวโกฏิ เพื่อเป็นสิริมงคล ตามคติความเชื่อของคนไทยที่เชื่อว่าพระทั้ง 2 องค์ให้พรด้าน โชคลาภเงินทองรวดเร็วทันใจ นอกจากนี้ท่านยังสามารถพบกับประติมากรรมรูปปั้นสัตว์ในจินตนาการสีสันงดงาม ที่ผสมผสานโดยใช้แนวคิดของครุบาเทืองเป็นหลัก คือคิดจะใส่อะไรจะทำอะไรก็ได้ โดยต้องมีความมั่นคง และเป็นการผสมผสานระหว่างวัดบ้านกับวัดป่า แล้วเดินทางสู่ เชียงใหม่ นำท่านชม คลองแม่ข่า(คลองโอดารู) แลนด์มาร์คแห่งใหม่ของเชียงใหม่ รับประทานอาหารค่ำอิสระ จนได้เวลาแล้วเดินทางกลับ





BHT9243067 เชียงใหม่-เวียงแหง-อ่างขาง

วันที่ทำ เชียงใหม่-กรุงเทพฯ

- / - / -

05.00 น. เดินทางถึงกรุงเทพฯ โดยสวัสดิภาพ.....

หมายเหตุรายการนี้อาจมีการเปลี่ยนแปลงได้ตามความเหมาะสม แต่ค่านั่งถึงลูกค้าเป็นหลัก

สิ่งของที่จำเป็นควรมีติดตัว ยาประจำตัว, รองเท้าสวมสบาย, เสื้อกันหนาว, ของใช้จำเป็น

กำหนดเดินทาง

4 – 8 ธันวาคม 2567

27 – 31 ธันวาคม 2567

ราคา ท่านละ 6,999 บาท พักเดี่ยวเพิ่ม 1,800 บาท (ไม่มีราคาเด็ก)

อัตราค่าบริการดังกล่าวรวม

- รถโค้ชปรับอากาศ จาก กรุงเทพฯ-เชียงใหม่-กรุงเทพฯ (รถบัสเลือกที่นั่งได้) กรุณาขอผังรถบัส ก่อนทำการจอง
- รถตู้ท่องเที่ยวเชียงใหม่ (ถ้าเลือกที่นั่ง มีค่าใช้จ่าย)

แถวแรก ราคาที่นั่งละ 500 บาท

แถวสอง ราคาที่นั่งละ 300 บาท

แถวสาม ไม่มีค่าใช้จ่าย

(ถ้าท่านไม่เลือกที่นั่ง ทางบริษัทจัดให้เอง โดยลุ้นตามคิวที่จอง ลงที่นั่งตามความเหมาะสม)

*****แต่ให้สิทธิ์ที่นั่งลำดับต้นๆ แต่ท่านที่มีการซื้อที่นั่ง*****



BHT9243067 เชียงใหม่-เวียงแหง-อ่างช้าง

ผังรถตู้

ไกด์		คนขับ
500 บาท 1	500 บาท 2	500 บาท 3
300 บาท 4	300 บาท 5	300 บาท 6
7	8	9

*หมายเหตุ : กรณีไม่เลือกที่นั่ง ทางบริษัทจัดให้เอง โดยสันตามคิวที่จอง ตามความเหมาะสม (แต่ให้สิทธิจองคิวที่นั่งลำดับต้นๆ แต่ท่านที่มีการซื้อที่นั่ง)

- ค่าที่พัก ตามที่ระบุ ในโปรแกรมการเดินทาง
- ค่าธรรมเนียมเข้าชมสถานที่ต่างๆ ที่ระบุ (เฉพาะคนไทย)
- มัคคุเทศก์ พร้อมผู้ช่วยดูแลท่านตลอดการเดินทาง
- อาหารตามรายการที่ระบุ และเครื่องดื่ม
- วงเงินประกันชีวิต 1,000,000 บาท, วงเงินประกันอุบัติเหตุ 500,000 บาท
- ค่าบริการของ ไกด์ + ผู้ช่วยไกด์ + พนักงานขับรถ

อัตราไม่รวม

- ค่าภาษีมูลค่าเพิ่ม 7% และค่าภาษีหัก ณ ที่จ่าย 3%
- ค่าใช้จ่ายส่วนตัวต่างๆ เช่นค่าโทรศัพท์, ค่าชักรีด ฯลฯ

เงื่อนไขการชำระเงิน มัดจำท่านละ 2,500 บาท ส่วนที่เหลือชำระก่อนการเดินทาง 20 วัน

การยกเลิกการเดินทาง

- แจ้งล่วงหน้า ก่อนการเดินทาง 1 เดือน คืนหมด (ยกเว้นในกรณีที่มีการมัดจำต่างๆ ไปแล้ว)
- ก่อนเดินทาง 20 วัน (ทำการ) ยึดมัดจำ
- แจ้งภายใน 20 วัน (ทำการ) ไม่คืนเงิน



BHT9243067 เชียงใหม่-เวียงแหง-อ่างช้าง

เงื่อนไขเพิ่มเติม

- บริษัท มีสิทธิ์ในการเปลี่ยนแปลง โปรแกรมทัวร์ในกรณีที่เกิดเหตุสุดวิสัยจนไม่อาจแก้ไขได้
- ทางบริษัท จะไม่รับผิดชอบใดๆทั้งสิ้น หากเกิดความล่าช้าจาก เหตุการณ์ต่างๆ เช่น การนัดหยุดงาน การก่อกวน ภาวะประท้วง ภัยพิบัติต่างๆ ฯลฯ ซึ่งนอกเหนือความรับผิดชอบของบริษัท
- (ลูกค้าต้องยอมรับในเงื่อนไขนี้ ในทุกกรณีที่เกิดเหตุสุดวิสัย ทางบริษัทอาจจะเปลี่ยนแปลง โปรแกรมตามความเหมาะสม)
- ทางบริษัท จะไม่รับผิดชอบใดๆทั้งสิ้น หากท่านใช้บริการของทางบริษัทไม่ครบ เช่น ไม่เที่ยวบางราย ไม่ทานอาหารบางมื้อ ไม่ทานอาหารที่ทางบริษัทจัดให้ เพราะค่าใช้จ่ายทุกอย่างทางบริษัทเป็นการชำระแบบเหมาจ่าย
- ทางบริษัทจะไม่รับผิดชอบใดๆทั้งสิ้น หากเกิดสิ่งของสูญหาย ทุกกรณี

เงื่อนไขและข้อกำหนดอื่นๆ

- รายการทัวร์นี้เป็นการท่องเที่ยวแบบหมู่คณะ (Join Tour)
- ในระหว่างการท่องเที่ยวนี้ หากท่านไม่ใช้บริการใดๆ ไม่ว่าทั้งหมดหรือบางส่วน ถือว่าท่านสละสิทธิ์ ไม่สามารถเรียกร้องขอคืนค่าบริการได้
- หากท่านไม่เดินทางกลับพร้อมคณะทัวร์ ตัวเครื่องบินจากกลับซึ่งยังไม่ได้ใช้ ไม่สามารถนำมาขอคืนเงินได้
- ทางบริษัทฯ ขอสงวนสิทธิ์ในการยกเลิก หรือเปลี่ยนกำหนดการเดินทาง หากมีผู้ร่วมเดินทางในคณะทัวร์ ไม่ครบตามที่กำหนดไว้
- ค่าบริการที่ท่านชำระกับทางบริษัทฯ เป็นการชำระแบบเหมาขาด และทางบริษัทฯ ได้ชำระให้กับบริษัทฯ ตัวแทนแต่ละแห่งแบบเหมาขาดเช่นกัน ดังนั้นหากท่านมีเหตุอันใดที่ทำให้ท่านไม่ได้ท่องเที่ยวพร้อมคณะตามรายการที่ระบุไว้ ท่านจะขอคืนค่าบริการไม่ได้
- กรณีเกิดความผิดพลาดจากตัวแทน หรือ หน่วยงานที่เกี่ยวข้อง จนมีการยกเลิก ค่าใช้จ่าย เปลี่ยนแปลง การบริการจากสายการบิน บริษัทขนส่ง หรือ หน่วยงานที่ให้บริการ บริษัทฯ จะดำเนิน โดยสุดความสามารถที่จะจัดบริการทัวร์อื่นทดแทนให้ แต่จะไม่คืนเงินให้สำหรับค่าบริการนั้นๆ
- บริษัทฯ และตัวแทนของบริษัทขอสงวนสิทธิ์ที่จะเปลี่ยนแปลงรายการทัวร์ตามความเหมาะสม ให้สอดคล้องกับสถานการณ์ ข้อจำกัดด้านภูมิอากาศ และเวลา ณ วันที่เดินทางจริง ทั้งนี้ทางบริษัทฯ จะยึดถือและคำนึงถึงความปลอดภัย รวมถึงประโยชน์สูงสุดของลูกค้าส่วนมากเป็นสำคัญ
- บริษัทฯ ขอสงวนสิทธิ์ในการเปลี่ยนแปลงราคาและเงื่อนไขต่างๆ โดยไม่ต้องแจ้งให้ทราบล่วงหน้า ทั้งนี้ให้ขึ้นอยู่กับดุลยพินิจของบริษัทฯ เท่านั้น อีกทั้งข้อสรุปและข้อตัดสินใดๆ ของบริษัทฯ ให้ถือเป็นข้อยุติสิ้นสุดสมบูรณ์
- โปรแกรมทัวร์นี้จะสามารถออกเดินทางได้ต้องมีจำนวนผู้เดินทางขั้นต่ำรวมในคณะตามที่กำหนดไว้เท่านั้น หากมีจำนวนผู้เดินทางรวมแล้วน้อยกว่าที่กำหนดไว้ บริษัทฯ ขอสงวนสิทธิ์ในการยกเลิกหรือปรับเปลี่ยนการเดินทางได้



BHT9243067 เชียงใหม่-เวียงแหง-อ่างขาง

- กรณีที่ท่านไม่ได้ทำการหักหักใดๆ แบบไปลายลักษณะอักษร บริษัทฯ ถือว่าท่านได้ตกลงรับทราบเงื่อนไข และข้อกำหนดทั้งหมด ของบริษัทฯ เป็นที่เรียบร้อยแล้ว โดยหากเกิดความเสียหายใดๆ ขึ้น บริษัทฯ ไม่ต้องรับผิดชอบ ใดๆ ทั้งสิ้น

เงื่อนไขนอกเหนือความรับผิดชอบ

- ผู้เดินทางต้องใช้เวลาพิจารณาส่วนตัวและรับผิดชอบต่อการตัดสินใจในการเลือกซื้อสินค้าต่าง ๆ ในระหว่างการเดินทางท่องเที่ยวด้วยตัวท่านเอง บริษัทฯ จะไม่สามารถรับผิดชอบใด ๆ หากเกิดความไม่พึงพอใจในสินค้าที่ผู้เดินทางได้ซื้อระหว่างการเดินทางท่องเที่ยวนี้
- ผู้เดินทางต้องรับผิดชอบต่อการจัดเก็บ และ ดูแลทรัพย์สินส่วนตัว ของมีค่าต่าง ๆ อย่างระมัดระวัง บริษัทฯ จะไม่สามารถรับผิดชอบใด ๆ หากเกิดการสูญหายของ ทรัพย์สินส่วนตัว ของมีค่าต่าง ๆ ระหว่างการเดินทางท่องเที่ยว อันมีสาเหตุมาจากผู้เดินทาง
- บริษัทฯ จะไม่รับผิดชอบต่อการสูญหายของทรัพย์สิน และ สัมภาระระหว่างการเดินทางอันมีสาเหตุมาจากสนามบิน สายการบิน บริษัทขนส่ง โรงแรม หรือ การโจรกรรม แต่จะทำหน้าที่เป็นตัวแทนในการเรียกร้องค่าชดใช้ให้กับผู้เดินทาง
- บริษัทฯ ขอสงวนสิทธิ์ที่จะไม่รับผิดชอบต่อค่าเสียหายในเหตุการณ์ที่เกิดจากการยกเลิกหรือความล่าช้าของ อาทิเช่น ภัยธรรมชาติ การนัดหยุดงาน การจลาจล การปฏิวัติ รัฐประหาร ที่อยู่นอกเหนือการควบคุมของทางบริษัทฯ หรือ ค่าใช้จ่ายเพิ่มเติมที่เกิดขึ้นทางตรง หรือ ทางอ้อม เช่น การเจ็บป่วย การถูกทำร้าย การสูญหาย ความล่าช้า หรือ จากอุบัติเหตุต่างๆ
- บริษัทฯ ขอสงวนสิทธิ์ที่จะไม่รับผิดชอบต่อใด ๆ ต่อการไม่เป็นไปตามความคาดหวัง และความไม่พึงพอใจของผู้เดินทาง ที่เกี่ยวข้องกับสภาพธรรมชาติ ภูมิอากาศ ฤดูกาล ทัศนียภาพ วัฒนธรรม วิถีและพฤติกรรมของประชาชนในประเทศที่เดินทางไป

หมายเหตุเพิ่มเติม

- เนื่องจากตารางวางแผนห้องพักของแต่ละโรงแรมแตกต่างกัน จึงอาจทำให้ห้องพักแบบห้องเดี่ยว (Single) และห้องคู่ (Twin/Double) และห้องพักแบบ 3 ท่าน/3 เตียง (Triple Room) ห้องพักอาจจะไม่ติดกัน
- ในการเดินทาง ทั้งนี้ทางบริษัทฯ ไม่สามารถรับผิดชอบต่ออุบัติเหตุหรือความเสียหายที่เกิดจากโรงแรมที่พัก ยานพาหนะ, อันเนื่องมาจากอุบัติเหตุรวมถึงภัยธรรมชาติ, โจรกรรม, วินาศกรรม อัคคีภัย, การผลงงาน, การจลาจล

สงครามการเมือง, การผันผวนของอัตราแลกเปลี่ยนเงินตราต่างประเทศ, การนัดหยุดงาน, ความล่าช้าของเที่ยวบิน, สายการบินเรือ, รถไฟ, พาหนะท้องถิ่น, ซึ่งอยู่นเหนือการควบคุมของบริษัทฯ หมายรวมถึงในระหว่างการเดินทางท่องเที่ยว แต่ทางบริษัทฯ มีความคุ้มครอง และประกันอุบัติเหตุ ตามเงื่อนไขที่บริษัทฯ ที่รับประกัน รายละเอียดด้านการเดินทาง อาจมีการเปลี่ยนแปลงได้ตามความจำเป็น หรือเพื่อความเหมาะสมทั้งปวง โดยมีต้องแจ้งให้ทราบล่วงหน้า ทั้งนี้การขอสงวนสิทธิ์ดังกล่าว บริษัทฯ จะยึดถือและคำนึงถึงผลประโยชน์ตลอดจนความปลอดภัยของท่าน