



BHT9243083 จีน หวงซาน หุบเขาเทวดา 6 วัน 5 คืน

ซูปตาร์... NO.1 หุบเขาเทวดาวังเซียนกู่

กำหนดการเดินทางเดือน พฤศจิกายน - ธันวาคม 2567

ทัวร์ไม่จรง

เดินทาง
พฤศจิกายน - ธันวาคม 2567

ราคาเริ่มต้น
22,888

CHINA
ซูปตาร์...NO.1 หุบเขาเทวดาวังเซียนกู่

ไอโกล์ หุบเขาเทวดาวังเซียนกู่ หมู่บ้านเก่าแก่โบราณ อายุกว่า 1,000 ปี
หมู่บ้านหวงหลิง จัดว่าเป็น “หนึ่งในหมู่บ้านโบราณที่สวยงามที่สุดของจีน”
ล่องเรือชมแสงสียามค่ำคืนอู่หนี่โจว ชมการแสดงแสงสีไฟสุดอลังการ

เมฆพิเศษ! เปิด่างหวงซาน พักโรงแรมระดับ 4★ ทุกคืน

TXNSLO224 | 6 วัน | 5 คืน | **Lion air** Thai Lion Air | น้ำหนักกระเป๋า 20 kg.

- ★ หุบเขาเทวดาวังเซียนกู่ หมู่บ้านเก่าแก่โบราณ อายุกว่า 1,000 ปี
- ★ หมู่บ้านหวงหลิง จัดว่าเป็น “หนึ่งในหมู่บ้านโบราณที่สวยงามที่สุดของจีน”
- ★ ล่องเรือชมแสงสียามค่ำคืนอู่หนี่โจว ชมการแสดงแสงสีไฟสุดอลังการ
- ★ เขาหวงซาน องค์การยูเนสโกได้ขึ้นทะเบียนเทือกเขาหวงเป็นมรดกโลก



CHINA

ซูเปอร์...NO.1 หุบเขาเทวดาวังเซียนกุ๋

TXNSLO224

6 วัน 5 คืน



น้ำหนักกระเป๋า 20 kg.
ขึ้นเครื่องไม่เกิน 7 กก./ท่าน

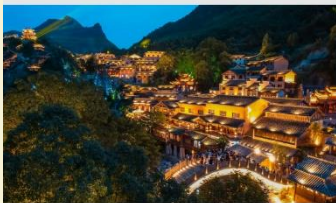
DMK TXN

TXN DMK

เที่ยวบิน	ไฟล์ท	ออก	ถึง
ขาไป	SL8106	14.00	19.10

เที่ยวบิน	ไฟล์ท	ออก	ถึง
ขากลับ	SL8107	20.10	23.30

วันที่	โปรแกรมการท่องเที่ยว	อาหาร			ที่พัก
		เช้า	กลางวัน	เย็น	
1	<ul style="list-style-type: none"> ทำอากาศยานนานาชาติดอนเมือง ประเทศไทย สนามบินนานาชาติหวงซาน ตุนซี ประเทศจีน 				HUANG SHAN INTERNATIONAL HOTEL ★★★★ มาตรฐานจีน หรือเทียบเท่า
2	<ul style="list-style-type: none"> เมืองหวงซาน • พิพิธภัณฑ์เซรามิก ถ้ำรูปขามใหญ่ที่สุดในโลก (ถ้ำนอก) ลานวัฒนธรรมเกาซีชวน • เมืองจิ้งเต๋อเจิน 				JINGDEZHEN BAINIANGSHANGTING HOTEL ★★★★ มาตรฐานจีน หรือเทียบเท่า
3	<ul style="list-style-type: none"> เมืองจิ้งเต๋อเจิน • เมืองโบราณหวงหลิง ล่องเรือหัวนี้โจว ชมแสงสีเสียงยามค่ำคืน • เมืองอู๋หยวน 				WANJUAN HOTEL ★★★★ มาตรฐานจีน หรือเทียบเท่า
4	<ul style="list-style-type: none"> หมู่บ้านเมืองช่างเหรา • อู๋เยว่พลาซ่า (WUYUE PLAZA) หุบเขาเทวดาวังเซียนกุ๋ • เมืองช่างเหรา 				HEPING INTERNATIONAL HOTEL SHANGRAO ★★★★ มาตรฐานจีน หรือเทียบเท่า
5	<ul style="list-style-type: none"> เมืองช่างเหรา • พิพิธภัณฑ์ประวัติศาสตร์และวัฒนธรรม ถนนโบราณตุนซี • เมืองหวงซาน 				HUANG SHAN INTERNATIONAL HOTEL ★★★★ มาตรฐานจีน หรือเทียบเท่า
6	<ul style="list-style-type: none"> เมืองหวงซาน • OPTION เขาวงซาน (รวมกระเช้า) HUANGSHAN PACIFIC SHOPPING MALL สนามบินนานาชาติหวงซาน ตุนซี ประเทศจีน ทำอากาศยานนานาชาติดอนเมือง ประเทศไทย 				เปิดอย่าง หวนชวน



หุบเขาเทวดาวังเซียนกุ๋



เขาวงซาน



หมู่บ้านหวงหลิง



ล่องเรืออู๋หยวน

*ทางบริษัทฯ ขอสงวนสิทธิ์ในการสลับโปรแกรมทัวร์ตามความเหมาะสมขึ้นอยู่กับสถานการณ์หน้างาน โดยคำนึงถึงผลประโยชน์ของลูกค้าเป็นสำคัญ



วันเดินทาง	ราคาผู้ใหญ่	ราคาทัวร์ ไม่รวมตัวเครื่องบิน	พักเดี่ยว
15 - 20 พฤศจิกายน 2567	22,888	17,888	5,000
20 - 25 พฤศจิกายน 2567	23,888	18,888	5,000
1 - 6 ธันวาคม 2567 (วันพ้อ)	24,888	18,888	5,000
6 - 11 ธันวาคม 2567 (วันรัฐธรรมนูญ)	24,888	18,888	5,000
11 - 16 ธันวาคม 2567	24,888	18,888	5,000
27 ธันวาคม 2567 - 1 มกราคม 2568 (วันปีใหม่)	25,888	19,888	5,000

ราคาไม่รวมค่าทิปมัคคุเทศก์ท้องถิ่น คนขับรถท้องถิ่น
ตามธรรมเนียม ท่านละ 1,500 บาท/ท่าน/ทริป (ยกเว้นเด็กต่ำกว่า 2 ขวบ)
สำหรับหัวหน้าทัวร์จากเมืองไทย (ตามความพึงพอใจในการบริการ)
ราคาINFANT 5,000 บาท (เด็กอายุต่ำกว่า 2 ขวบ)



วันแรก ทำอากาศยานดอนเมือง - ทำอากาศยานนานาชาติหวงซาน

- 11.00 น. สมาชิกทุกท่านพร้อมกัน ณ ทำอากาศยานนานาชาติดอนเมือง อาคารผู้โดยสารขาออก ชั้น 3 ประตู 8 จากนั้นนำท่านเช็คอินเคาเตอร์ไลออนแอร์(SL) โดยมีหัวหน้าทัวร์และเจ้าหน้าที่ส่งทัวร์คอยต้อนรับและแจกเอกสารการเดินทาง จากนั้นนำท่านเช็คอินและโหลดสัมภาระ
- 14.00 น. ออกเดินทางสู่ สนามบินนานาชาติหวงซาน ดูนซีประเทศจีน โดยสายการบิน ไลออนแอร์ เที่ยวบินที่ SL8106 (ไม่มีบริการอาหารบนเครื่อง)
- 19.10 น. เดินทางถึง ทำอากาศยานนานาชาติหวงซาน ผ่านพิธีตรวจคนเข้าเมืองและศุลกากรเรียบร้อยแล้วนำท่านรับสัมภาระ (เวลาท้องถิ่นประเทศจีนเร็วกว่าเวลาประเทศไทย 1 ชั่วโมง)
- ปรับนาฬิกาของท่านเพื่อสะดวกแก่การนัดหมาย)*



เย็น บริการอาหารเย็น ณ ภัตตาคารพื้นเมือง

ที่พัก โรงแรม HUANG SHAN INTERNATIONNAL HOTEL ระดับ 4 ดาวมาตรฐานจีน หรือเทียบเท่า



วันที่สอง เมืองหวงซาน - พิพิธภัณฑ์เซรามิก- ถ่ายรูปขามใหญ่ที่สุดในโลก (ด้านนอก) -
ลานวัฒนธรรมเถาซีชวน - เมืองจิ่งเต๋อเจิ้น

เช้า บริการอาหารเช้า ณ ห้องอาหารของโรงแรม

เดินทางทางสู่ **เมืองจิ่งเต๋อเจิ้น** เมืองแห่งเซรามิกของจีน ท่องเที่ยวเชิงวัฒนธรรมเซรามิกที่มีชื่อเสียงระดับโลก (ใช้เวลาเดินทางประมาณ 2 ชั่วโมง) นำท่านชม **พิพิธภัณฑ์เซรามิก** ในจิ่งเต๋อเจิ้น Jingdezhen China Ceramic (ปิดวันจันทร์) เป็นพิพิธภัณฑ์ศิลปะเซรามิกขนาดใหญ่แห่งแรกในจีน และเป็นเมืองแห่งการผลิตเครื่องเคลือบเซรามิกที่มีชื่อเสียงระดับโลกตั้งแต่สมัยราชวงศ์ฮั่นจนถึงปัจจุบันจากนั้นนำท่าน ถ่ายรูปกับ **ขามใหญ่ที่สุดในโลก** (ด้านนอก)



กลางวัน บริการอาหารกลางวัน ณ ภัตตาคารพื้นเมือง

นำท่านเช็คอิน **ลานวัฒนธรรมเถาซีชวน (TAO XI CHUAN)** แลนด์มาร์คแห่งใหม่ที่นักท่องเที่ยวนิยมมาเที่ยวชมและถ่ายรูป ภายในจะมีจำหน่ายผลิตภัณฑ์เซรามิกที่ขึ้นชื่อของจิ่งเต๋อเจิ้นมากมาย

เย็น บริการอาหารเย็น ณ ภัตตาคารพื้นเมือง



ที่พัก โรงแรม JINGDEZHEN BAINIANSHANGTING HOTEL ระดับ 4 ดาวมาตรฐานจีน หรือเทียบเท่า

วันที่สาม เมืองจิ่งเต๋อเจิน – เมืองโบราณหวงหลิง - ล่องเรือวูหนี่โจว ชมแสงสีเสียงยามค่ำคืน - เมืองอู๋หยวน

เช้า บริการอาหารเช้า ณ ห้องอาหารของโรงแรม

นำท่านชม หมู่บ้านหวงหลิง (Huangling Village) นับเป็นหมู่บ้านโบราณที่สวยงามที่สุดแห่งหนึ่งในเมืองอู๋หยวน มีประวัติศาสตร์ยาวนานกว่า 580 ปี ปัจจุบันได้รับการอนุรักษ์ให้เป็นสถานที่ท่องเที่ยวขึ้นชื่อ จุดเด่นของที่นี่คือบ้านที่ยังคงสไตล์บ้านเก่าและการนำพืชผลออกมาตากแดดเกือบทุกหลัง กลัปกกลายเป็นสีสันกระจายได้อย่างสวยงามและลงตัว ดึงดูดให้นักท่องเที่ยวแวะเวียนมาถ่ายรูปกันได้ทุกฤดูกาล (รวมกระเช้าขึ้น-ลง)



กลางวัน บริการอาหารกลางวัน ณ ภัตตาคารพื้นเมือง (เมนูพิเศษ ซุปหม้อดินเจียนซี)



นำท่านพิสูจน์ความกล้าบน **สะพานกระจกหวงหลิง** ท่ามกลางความงดงามแห่งขุนเขา สร้างความหวาดเสียวได้เป็นอย่างมาก พร้อมเก็บภาพไว้เป็นที่ระลึก



เย็น บริการอาหารเย็น ณ ภัตตาคารพื้นเมือง

นำท่าน **ล่องเรือชมแสงสียามค่ำคืนอู่หนี่โจว (Wunuzhou)** ชมแลนด์มาร์คแห่งใหม่ที่มีการแสดงแสงสีไฟสุดอลังการ ถือเป็นแหล่งเช็คอินใหม่ที่ดึงดูดนักท่องเที่ยวได้มากที่สุดทีเดียว ลงทุนมากกว่า 200 ล้านบาท



หมายเหตุ : กรณีที่ไม่สามารถชมโชว์แสงสีได้และไม่สามารถล่องเรือได้ เนื่องจากสภาพอากาศไม่เอื้ออำนวยหรือรัฐบาลมีกำหนดสั่งปิด สั่งงด โดยยึดตามความปลอดภัยเป็นหลัก ทางบริษัทฯ ขอสงวนสิทธิ์ไม่คืนเงินและไม่แจ้งให้ทราบล่วงหน้า

ที่พัก โรงแรม WANJUAN HOTEL ระดับ 4 ดาวมาตรฐานจีน หรือเทียบเท่า



วันที่สี่ หมู่บ้านเมืองช่างเหลา - อุ่ยเว่พลาซ่า (WUYUE PLAZA) - หุบเขาเทวดาวังเซียนกู่ - เมืองช่างเหลา

เช้า บริการอาหารเช้า ณ ห้องอาหารของโรงแรม

นำท่านเดินทางสู่ **เมืองช่างเหลา (SHANGRAO)** เป็นเมืองที่ภูมิประเทศนั้นถูกรายล้อมไปด้วยภูเขาทั้งสามด้าน ได้แก่ ทางทิศเหนือ ทิศตะวันออก และได้ ส่วนทิศตะวันตกนั้น เป็นทะเลสาบโผหยาง ทะเลสาบน้ำจืดที่ใหญ่ที่สุดในประเทศจีน เมืองช่างเหลาเป็นหนึ่งในสี่เมืองสำคัญของการพัฒนาภูมิภาคในมณฑลเจียงซี ดินหนึ่งในเมืองที่มีความสุขมากที่สุดไนจีน และเป็นเมืองท่องเที่ยวยอดเยี่ยมของเมืองจีน (ใช้เวลาเดินทางประมาณ 3 ชั่วโมง)

กลางวัน บริการอาหารกลางวัน ณ ภัตตาคารพื้นเมือง

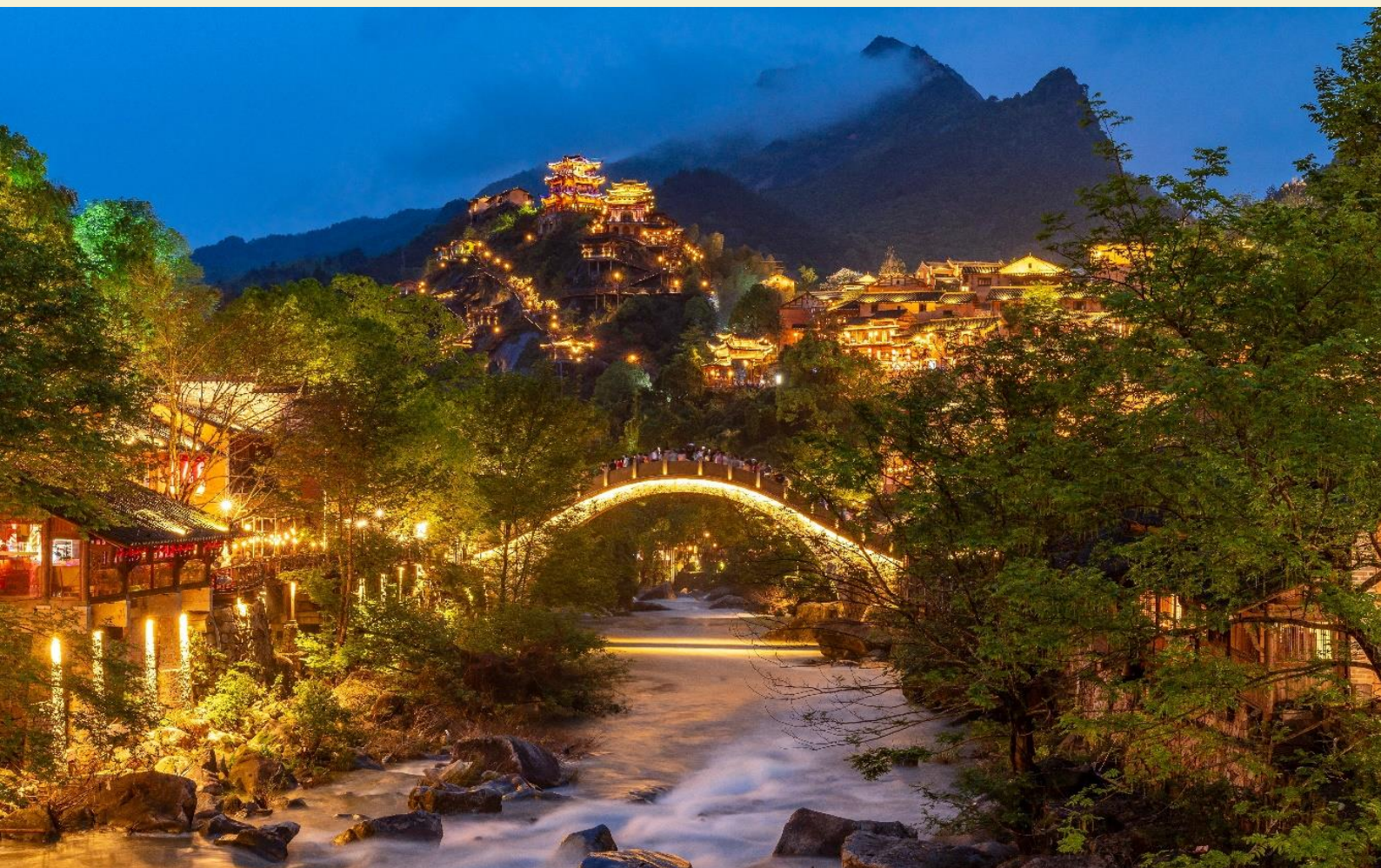
จากนั้นนำท่านอิสระช้อปปิ้งที่ **อุ่ยเว่พลาซ่า (WUYUE PLAZA)** มหานครอันมีชีวิตชีวาริมทะเลสาบโผหยาง

จากนั้นนำท่านชมไฮไลท์ของทริปนี้ **หุบเขาเทวดาวังเซียนกู่ (Wangxian Valley)** ดินแดนเทพนิยายบนหน้าผา สัมผัสบ้านเรือนโบราณ วัฒนธรรมพื้นบ้านที่สวยงามตลอดเส้นทางสร้างขึ้นตามหุบเขายาว โดยอาศัยหมู่บ้านดั้งเดิม และสร้างตามแบบสถาปัตยกรรมดั้งเดิมเทคนิคการก่อสร้างบ้าน พื้นบ้านทางตะวันออกเฉียงเหนือของเจียงซี ท่านจะได้สัมผัสบรรยากาศที่สวยงามสมดังคำร่ำลือ และปัจจุบันได้ปรับสถานะเป็นสถานที่ท่องเที่ยว 4ในระดับมณฑลของมณฑลเจียงซี ในปี 2011 ได้มีการลงทุนของบริษัทการท่องเที่ยวแห่งหนึ่งในการพัฒนาจุดท่องเที่ยวแห่งนี้ให้มีความเป็นสากลยิ่งขึ้น และมีสิ่งอำนวยความสะดวกอย่างครบครัน การสร้างที่พักแบบโฮมสเตย์ห้อยแขวนอยู่บนหน้าผาในบริเวณนี้ซึ่งเป็นอีกหนึ่งการก่อสร้างที่โดดเด่นของแหล่งท่องเที่ยว



เย็น

บริการอาหารเย็น ณ ภัตตาคารอาหารพื้นเมือง (เมนูพิเศษ ไก่ป่ายทอง)



หลังอาหารเย็นอิสระให้ท่านชมวิวกความสวยงามยามค่ำคืนของ **หุบเขาเทวดาวังเซียนกู่** จะมีการเปิดไฟทั่วทั้งหมู่บ้าน บรรยากาศดุจตั้งเมืองสวรรค์ในแดนดิน จะให้ความสวยงามในอีกแบบหนึ่ง



สมควรแก่เวลานำท่านเดินทางสู่ **ตัวเมืองซางเหรา** เพื่อเข้าสู่ **โรงแรมที่พัก**

ที่พัก

โรงแรม HEPING INTERNATIONAL HOTEL SHANGRAO ระดับ 4 ดาวมาตรฐานจีน หรือเทียบเท่า

วันที่ทำ

เมืองซางเหรา - พิพิธภัณฑ์ประวัติศาสตร์และวัฒนธรรมChina Huizhou Culture Museum - ถนนโบราณถุนซี - เมืองหวงซาน

เช้า

บริการอาหารเช้า ณ ห้องอาหารของโรงแรม

นำท่านเดินทางสู่ **เมืองหวงซาน** เป็นเมืองระดับจังหวัดทางตอนใต้ของมณฑลอันฮุย หวงซาน แปลว่าภูเขาสี่เหลี่ยมในภาษาจีน และเมืองนี้ตั้งชื่อตามเทือกเขาเหลี่ยมอันงดงามที่ชื่อเสียง ซึ่งครอบคลุมพื้นที่เมืองทางภูมิศาสตร์อันกว้างใหญ่ของเมือง เมืองหวงซานของสภวัดประกอบด้วยเขตเมืองสามเขตและสี่มณฑล ศูนย์กลางเมืองของหวงซานเดิมคือเมืองถุนซี

นำท่านเข้าชม **พิพิธภัณฑ์ประวัติศาสตร์และวัฒนธรรม Anhui China Huizhou Culture Museum** ที่จัดแสดงโบราณวัตถุและสมบัติทางวัฒนธรรมที่จัดแสดงมีมากกว่า 30,000 ชิ้น และมีเอกลักษณ์ของเซอเซียนในฐานะแหล่งประวัติศาสตร์กำเนิดของวัฒนธรรมฮุยโจว



กลางวัน

บริการอาหารกลางวัน ณ ภัตตาคารพื้นเมือง



นำท่านถ่ายรูป และเช็คอิน ณ **ถนนโบราณถุนซี (Tunxi Ancient Street)** ตั้งอยู่ในเขตถุนซีของเมืองหวงซาน มณฑลอานฮุย ประเทศจีน เป็นถนนคนเดินสายเล็กๆ ตลอดสองฝั่งของถนนสายนี้เต็มไปด้วยสถาปัตยกรรมแบบอันฮุยกว่า 300 แห่ง เป็นอาคารโบราณที่ได้รับการอนุรักษ์ไว้เป็นอย่างดีจนถึงปัจจุบัน ถือเป็นถนนสายวัฒนธรรมที่นักท่องเที่ยวไม่ควรพลาดหากได้มีโอกาสมาเยือนที่เมืองหวงซานแห่งนี้



เย็น บริการอาหารเย็น ณ ภัตตาคารพื้นเมือง

ที่พัก โรงแรม HUANG SHAN INTERNATIONAL HOTEL ระดับ 4 ดาวมาตรฐานจีน หรือเทียบเท่า

วันที่หก เมืองหวงซาน – OPTION เขาหวงซาน (รวมกระเช้า) 800หยวนต่อท่าน – HUANGSHAN PACIFIC SHOPPING MALL - สนามบินนานาชาติหวงซาน – ท่าอากาศยานนานาชาติดอนเมือง

เช้า บริการอาหารเช้า ณ ห้องอาหารของโรงแรม

ให้ท่านพักผ่อนตามอัธยาศัยในโรงแรม หรือท่านเลือกซื้อโปรแกรมเสริมเที่ยวชม **เขาหวงซาน** แบบครึ่งวันพร้อมอาหารกลางวัน



OPTION พิเศษ เขาหวงซาน (รวมกระเช้า) 800 หยวน/ท่าน

*****หมายเหตุสำคัญ ราคาทัวร์นี้ยังไม่รวมค่าบริการ Option ทางบริษัทขอสงวนสิทธิ์ขั้นต่ำ 10 คนขึ้นไป หรืออาจมีการนำเสนอทางเลือกอื่นๆ เพิ่มเติม ทั้งนี้จะเป็นไปตามดุลยพินิจของไกด์ท้องถิ่น หากท่านไหนที่สนใจสามารถสอบถามกับทางหัวหน้าทัวร์หรือไกด์ท้องถิ่นอีกครั้ง*****

เขาหวงซาน (จีน: 黄山) เป็นเทือกเขาที่ทอดตัวอยู่ทางตอนใต้ของมณฑลอันฮุย ทางตะวันออกของสาธารณรัฐประชาชนจีน มีชื่อเสียงมาจากทิวทัศน์ที่งดงามของยอดเขาหินแกรนิต และต้นสนหวงรูปร่างแปลกตา และภาพของหมอกและเมฆที่ลอยอยู่ใกล้ยอดเขา บริเวณเทือกเขายังมีน้ำพุร้อนและบ่อน้ำร้อนธรรมชาติอีกมากมาย เนื่องมาจากความงดงาม จึงมักจะปรากฏภาพของเทือกเขาหวงอยู่ในภาพเขียนจีน



นำท่านนั่ง**กระเช้าไฟฟ้า** ไปชมวิวด้าน **“เป่ย์ไท่”** (ฝั่งทิศเหนือ) ระหว่างทางท่านจะได้เห็นทิวทัศน์ของขุนเขาที่ปกคลุมด้วยป่าสนเขียวขจี ถ้าหากเป็นช่วงฤดูหนาวเขาแห่งนี้ก็จะขาวโพลนไปด้วยหิมะสวยงามเหมือนภาพวาดเลยทีเดียว เขาหวงซานนั้นนับเป็นสถานที่ศักดิ์สิทธิ์แห่งที่ 33 ของโลก โดยภูเขาที่นี่มียอดเขาถึง 72 ยอดเขาที่สูงที่สุด มีความสูงระดับ 1495 เมตรจากระดับน้ำทะเล สถานที่ท่องเที่ยวความสวยระดับ 5A มีชื่อเสียงมาจากทิวทัศน์ที่งดงามของยอดเขาหินแกรนิต และต้นสนนับหมื่นต้น ทะเลหมอกลอยรอบๆ ทิวเขาน้อยใหญ่ซึ่งเป็นวิวที่สวยงามสวยงามเป็นต้นแบบของภูเขาในภาพวาดพู่กันจีนมาตั้งแต่ยุคอดีตจนถึงปัจจุบัน โดยมีคำกล่าวที่ว่า “กลับจากภูเขาทั้งห้า จะไม่มองภูเขาอื่น กลับจากหวงซานจะไม่มองภูเขาทั้งห้า ปัจจุบันองค์การยูเนสโกได้ขึ้น ทะเป่ย์นภูเขาหลิงซานเป็นมรดกโลก และยังจัดว่าเป็นสถานที่ท่องเที่ยวที่



เป็นที่นิยมมากที่สุดแห่งหนึ่งในจีน จากนั้นนำท่านไปชม **ยอดเขาสื่อซิ่น ยอดเขาฟู่กัน ยอดเขาลิง เขากบ และ ยอดเจ้าแม่กวนอิม ยอด 18 อรหันต์** คล้องกุญแจคำมั่นสัญญา ฯลฯ จากนั้นนำท่านไปชมทิวทัศน์ **ด้านซีไห่** ชมทะเลหมอก และจุดชมหินแปลกๆของเขางวงซาน ชมซีไห่แกรนด์แคนยอน จุดชมวิวที่เปิดในปี 2001 เริ่มต้นที่ศาลาชมเมฆ และสะพานนางฟ้า ความสูงถึง 1,664 เมตร เหนือระดับน้ำทะเล

กลางวัน บริการอาหารกลางวัน ณ ภัตตาคารพื้นเมือง

ให้ท่านอิสระช้อปปิ้งและซื้อของฝาก ณ **HUANGSHAN PACIFIC SHOPPING MALL** ศูนย์การค้าที่มีสินค้าขายมากมาย ทั้งอาหาร สินค้าแบรนด์เนม ให้ท่านได้เลือกชม เลือกซื้อตามอัธยาศัย

เย็น บริการอาหารเย็น ณ ภัตตาคารพื้นเมือง (เมนูพิเศษ เปิดอย่างหวงซาน)

สมควรแก่เวลานำท่านเดินทางสู่ **สนามบินนานาชาติหวงซาน ตุนซี ประเทศจีน** เพื่อเดินทางกลับสู่ **ประเทศไทย**

20.10 น. ออกเดินทางสู่ **ท่าอากาศยานนานาชาติดอนเมือง ประเทศไทย** โดยสายการบิน **ไลอันแอร์ (SL)** เที่ยวบินที่ **SL8107** (ไม่มีบริการอาหารบนเครื่อง)

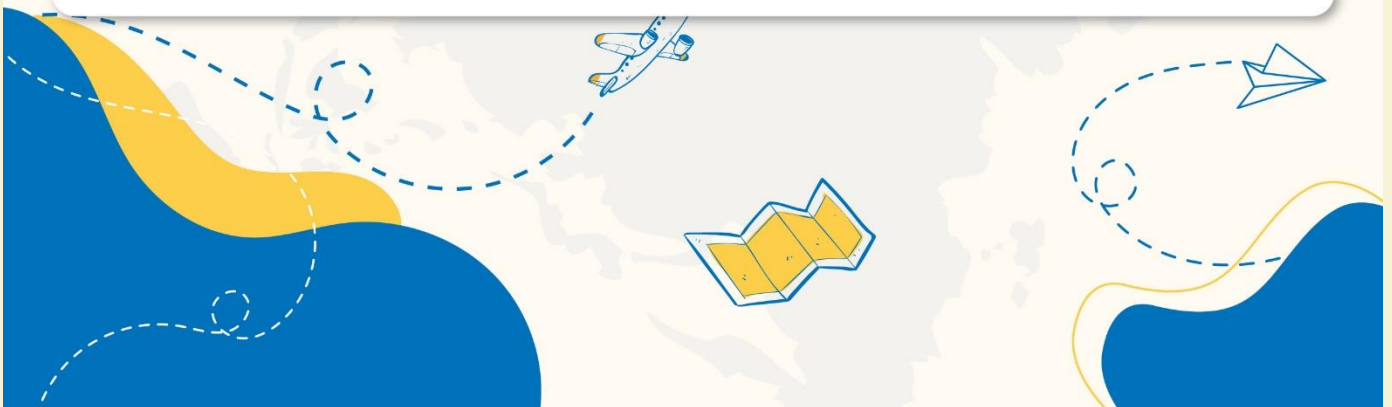
23.30 น. เดินทางถึง **ท่าอากาศยานนานาชาติดอนเมือง ประเทศไทย** โดยสวัสดิภาพ พร้อมความประทับใจ



หมายเหตุ

เนื่องจากการจองทัวร์ล่วงหน้า ณ วันเดินทางจริง อาจจะมีเหตุการณ์ ที่ทำให้ไฟล์ทบินล่าช้า หรือเปลี่ยนแปลงเวลาบิน หากท่านใดมีไฟล์ทบินภายในประเทศหรือต่างประเทศก่อนหรือหลังจากการเดินทาง โปรดสำรองเวลาในการจองตั๋วเครื่องบินไว้อย่างน้อย 4 - 5 ชั่วโมง ทั้งนี้เพื่อประโยชน์ของตัวท่านเอง ทางบริษัทจะไม่รับผิดชอบค่าใช้จ่ายที่เกิดขึ้นในส่วนของตั๋วเครื่องบินที่ไม่เกี่ยวข้องกับโปรแกรมทัวร์

บริษัท ขอสงวนสิทธิ์ : ทางบริษัทฯ ขอสงวนสิทธิ์ในการสลับโปรแกรมทัวร์ตาม **ความเหมาะสม** โดยไม่แจ้งให้ทราบล่วงหน้า อันเนื่องมาจากเหตุการณ์ต่าง ๆ ที่อาจเกิดขึ้นจากเหตุสุดวิสัยเช่น เหตุการณ์ทางธรรมชาติ การเมือง สภาพการจราจร ทั้งทางบกและทางอากาศ สถานะห้องพักของแต่ละโรงแรม รวมไปถึงสภาพอากาศที่ไม่เอื้ออำนวยทั้งนี้ทางเราจะคำนึงถึงความปลอดภัยและผลประโยชน์ของลูกค้าเป็นสำคัญ และการบริการของรถบัสนำเที่ยวตามกฎหมายของ **ประเทศจีน** สามารถให้บริการวันละ 10 ชั่วโมง มีอาจเพิ่มเวลาได้โดยมีคฤศกและคนขับจะเป็นผู้บริหารเวลาตามความเหมาะสม ทั้งนี้ขึ้นอยู่กับสภาพการจราจรในวันเดินทางนั้น ๆ เป็นหลัก จึงขอสงวนสิทธิ์ ในการปรับเปลี่ยนเวลาท่องเที่ยวตามสถานที่ในโปรแกรมการเดินทาง





✓ อัตราค่าบริการรวม



ค่าตัวเครื่องบินไป-กลับตามรายการที่ระบุ รวมถึงค่าภาษีสนามบิน และค่าภาษีน้ำมัน (รวมน้ำหนักกระเป๋าถือขึ้นเครื่องท่านละ 7kg และโหลดใต้ท้องเครื่อง ท่านละ 20 kg แชนน้ำหนักได้)



ค่ารถโค้ชปรับอากาศ



โรงแรมที่พักตามที่ระบุ หรือเทียบเท่า (พัก 2-3 ท่าน/ห้อง)



ค่าธรรมเนียมเข้าชมสถานที่ต่าง ๆ ตามรายการที่ระบุ



ค่าอาหาร ตามรายการที่ระบุ



ค่าเบี้ยประกันอุบัติเหตุในการเดินทางท่องเที่ยว วงประกันท่านละ 1,000,000 บาท (เงื่อนไขตามกรมธรรม์)



ภาษีมูลค่าเพิ่ม 7 % (เฉพาะค่าบริการ)



ภาษีหัก ณ ที่จ่าย 3 % (เฉพาะค่าบริการ)

× อัตราค่าบริการไม่รวม



ค่าใช้จ่ายส่วนตัวของผู้เดินทาง อาทิ ค่าทำหนังสือเดินทาง ค่าโทรศัพท์ ค่าอาหาร เครื่องดื่ม ค่าช้อปปิ้ง ค่ามินิบาร์ในห้องและค่าพาหนะต่าง ๆ ที่มีระบุในรายการ



ค่าธรรมเนียมวีซ่าเข้า ประเทศจีน สำหรับชาวต่างชาติ ที่ไม่ได้รับการงดเว้น วีซ่าเข้าประเทศจีน



ค่าธรรมเนียมในกรณีทีกระเป๋าสัมภาระที่มีน้ำหนักเกินกว่าที่สายการบินนั้น ๆ กำหนด หรือสัมภาระใหญ่เกินขนาดมาตรฐาน



ค่าภาษีน้ำมัน ที่สายการบินเรียกเก็บเพิ่ม ภายหลังจากทางบริษัทฯ ได้ออกตัวเครื่องบินไปแล้ว



ค่าทิปมัคคุเทศก์, คนขับรถ, **1,500** บาท/ท่าน/ทริป, ค่าทิปหัวหน้าทัวร์ แล้วแต่ความพึงพอใจของท่าน



เงื่อนไขการจอง และ การชำระเงิน

- **ชำระมัดจำท่านละ 10,000 บาท** ภายใน 24 ชั่วโมง หลังจากที่ท่านส่งเอกสารการจอง กรณีลูกค้าทำการจองก่อนวันเดินทางภายใน 30 วัน ทางบริษัทขอสงวนสิทธิ์ในการเก็บค่าทัวร์เต็มจำนวน
- ส่วนที่เหลือ ชำระก่อนวันเดินทางอย่างน้อย 30 วัน
- หากไม่ชำระมัดจำตามที่กำหนด ขออนุญาตตัดที่นั่งให้ลูกค้าท่านอื่นที่รออยู่
- หากชำระไม่ครบตามจำนวน บริษัทฯถือว่าท่านยกเลิกการเดินทางโดยอัตโนมัติ โดยไม่มีเงื่อนไข
- เมื่อท่านชำระเงินไม่ว่าจะทั้งหมดหรือบางส่วน ทางบริษัทฯ ถือว่าท่านได้ยอมรับเงื่อนไขและข้อตกลงต่างๆที่ได้ระบุไว้ทั้งหมดนี้แล้ว
- หากชำระเงินในแต่ละส่วนแล้ว โปรดส่งสำเนาการโอนเงิน มาทางอีเมลล์ของเซลล์ที่ท่านติดต่อ
- ส่งรายชื่อสำรองที่นั่ง ผู้เดินทางต้องส่งสำเนานั่งสือเดินทาง (Passport) หากไม่ส่งสำเนานั่งสือเดินทาง (Passport) มาให้ ทางบริษัทฯขอสงวนสิทธิ์ไม่รับผิดชอบค่าเสียหายอันเกิดจากความผิดพลาดจากการสะกดชื่อ-นามสกุล และอื่นๆ เพื่อใช้ในการจองตั๋วเครื่องบินทั้งสิ้น

กรณีเด็กอายุต่ำกว่า 18 ปีบริบูรณ์ เดินทางพร้อมญาติ

- สำเนาสูติบัตร (ใบเกิด) กรณีเด็กอายุต่ำกว่า 6 ปี ต้องใช้สูติบัตรตัวจริง
- ใบยินยอมออกให้บุตรเดินทางไปต่างประเทศ ของบิดามารดา ที่ออกให้โดยสำนักงานเขตหรือที่ว่าการอำเภอเท่านั้น

หมายเหตุ : โปรดตรวจสอบ Passport : จะต้องมีอายุคงเหลือ ณ วันเดินทางมากกว่า 6 เดือนขึ้นไป และเหลือหน้ากระดาษอย่างต่ำ 2 หน้าหากไม่มั่นใจโปรดสอบถามเจ้าหน้าที่



เงื่อนไขยกเลิกการจอง

- ยกเลิกก่อนการเดินทาง **ตั้งแต่ 30 วันขึ้นไป** คืนเงินค่าทัวร์โดยหักค่าใช้จ่ายที่เกิดขึ้นจริง **ในกรณีที่วันเดินทางตรงกับวันหยุดนักขัตฤกษ์ ต้องยกเลิกก่อน 45 วัน**
- **ยกเลิกก่อนการเดินทาง 15-29 วัน** คืนเงิน 50% ของค่าทัวร์ หรือหักค่าใช้จ่ายตามจริง เช่น ค่ามัดจำตัวเครื่องบิน โรงแรม และค่าใช้จ่ายจำเป็นอื่นๆ
- ยกเลิกก่อนการเดินทาง **น้อยกว่า 15 วัน** ขอสงวนสิทธิ์ไม่คืนเงินค่าทัวร์ที่ชำระแล้ว ทั้งหมด
- หากมีการยกเลิกการเดินทางโดยไม่ใช้ความผิดของบริษัททัวร์ ทางบริษัทขอสงวนสิทธิ์ไม่รับผิดชอบ และ คืนค่าทัวร์ส่วนใดส่วนหนึ่งให้ท่านได้ไม่ว่ากรณีใด ๆ ทั้งสิ้น เช่น สถานทูตปฏิเสธวีซ่า ด้านตรวจคนเข้าเมือง นโยบายห้ามเข้า ออกประเทศ ฯลฯ
- กรณีต้องการเปลี่ยนแปลงผู้เดินทาง (**เปลี่ยนชื่อ**) จะต้องแจ้งให้ทางบริษัททราบล่วงหน้า อย่างน้อย 21 วัน ก่อนออกเดินทาง กรณีแจ้งหลังจากเจ้าหน้าที่ออกเอกสารเรียบร้อยแล้ว ไม่ว่าจะส่วนใดส่วนหนึ่ง ทางบริษัทขอสงวนสิทธิ์ในการเรียกเก็บค่าใช้จ่ายที่เกิดขึ้นจริงทั้งหมด ทั้งนี้ขึ้นอยู่กับช่วงพีเรียดวันที่เดินทางและกระบวนการของแต่ละคนละ เป็นสำคัญด้วย กรุณาสอบถามกับเจ้าหน้าที่เป็นกรณีพิเศษ
- กรณีต้องการเปลี่ยนแปลงพีเรียดวันเดินทาง (**เลื่อนวันเดินทาง**) ทางบริษัทขอสงวนสิทธิ์ในการหักค่าใช้จ่ายการดำเนินการต่างๆที่เกิดขึ้นจริงสำหรับการดำเนินการจองครั้งแรก ตามจำนวนครั้งที่เปลี่ยนแปลง ไม่ว่าจะกรณีใดๆทั้งสิ้น
- กรณีเจ็บป่วยจนไม่สามารถเดินทางได้ ต้องมีใบรับรองแพทย์จากโรงพยาบาลบริษัทฯ จะทำการเลื่อนการเดินทางของท่านไปยังคณะต่อไป ทั้งนี้ ท่านจะต้องเสียค่าใช้จ่ายที่ไม่สามารถยกเลิก หรือเลื่อนการเดินทางได้ตามความเป็นจริง
- กรณีเจ็บป่วยกะทันหันก่อนล่วงหน้าเพียง 7 วันทำการ ทางบริษัทฯ ขอสงวนสิทธิ์ในการคืนเงินทุกกรณี

หมายเหตุ : กรุณาอ่านศึกษารายละเอียดทั้งหมดก่อนทำการจอง เพื่อความถูกต้อง และความเข้าใจตรงกันระหว่างท่านลูกค้าและบริษัท)



เงื่อนไขและรายละเอียดเพิ่มเติม

1. กรณีผู้ร่วมคณะยินดีที่จะเดินทางน้อยกว่า 15 ท่านทางบริษัทสงวนสิทธิ์ ไม่มีหัวหัวหน้าทัวร์ (มีไกด์ท้องถิ่นตลอดการเดินทางที่ประเทศจีน)
2. ขอสงวนสิทธิ์การเก็บค่าน้ำมันและภาษีสนามบินทุกแห่งเพิ่ม หากสายการบินมีการปรับขึ้นก่อนวันเดินทาง
3. บริษัทฯ ขอสงวนสิทธิ์ในการเปลี่ยนเที่ยวบิน โดยมีต้องแจ้งให้ทราบล่วงหน้าอันเนื่องจากสาเหตุต่างๆ
4. บริษัทฯ จะไม่รับผิดชอบใดๆ ทั้งสิ้น หากเกิดกรณีความล่าช้าจากสายการบิน, การยกเลิกบิน, การประท้วง, การนัดหยุดงาน, การก่อการจลาจล, ภัยธรรมชาติ, การนำสิ่งของผิดกฎหมายซึ่งอยู่นอกเหนือความรับผิดชอบของบริษัทฯ
5. บริษัทฯ จะไม่รับผิดชอบใดๆ ทั้งสิ้น หากเกิดสิ่งของสูญหายอันเนื่องเกิดจากความประมาทของท่าน, เกิดจากการโจรกรรม และ อุบัติเหตุจากความประมาทของนักท่องเที่ยวเอง
6. เมื่อท่านตกลงชำระเงินมัดจำหรือค่าทัวร์ทั้งหมดกับทางบริษัทฯ แล้ว ทางบริษัทฯ จะถือว่าท่านได้ยอมรับเงื่อนไขข้อตกลงต่างๆ ทั้งหมด
7. รายการนี้เป็นเพียงข้อเสนอที่ต้องได้รับการยืนยันจากบริษัทฯ อีกครั้งหนึ่ง หลังจากได้สำรองโรงแรมที่พักในต่างประเทศเรียบร้อยแล้ว โดยโรงแรมจัดในระดับใกล้เคียงกัน ซึ่งอาจจะปรับเปลี่ยนตามที่ระบุในโปรแกรม
8. การจัดการเรื่องห้องพัก เป็นสิทธิของโรงแรมในการจัดห้องให้กับกรุ๊ปที่เข้าพักโดยมีห้องพักสำหรับผู้สูบบุหรี่/ปลอดบุหรี่ได้ โดยอาจจะขอเปลี่ยนห้องได้ตามความประสงค์ ของผู้ที่พัก ทั้งนี้ขึ้นอยู่กับความพร้อมให้บริการของโรงแรม และไม่สามารถรับประกันได้
9. กรณีผู้เดินทางต้องการความช่วยเหลือเป็นพิเศษ อาทิเช่น **ใช้วีลแชร์ กรุณาแจ้งบริษัทฯ อย่างน้อย 7 วันก่อนการเดินทาง** มิฉะนั้นบริษัทฯ ไม่สามารถจัดการได้ล่วงหน้าได้
10. มีคฤหัสถ์ พนักงานและตัวแทนของผู้จัดไม่มีสิทธิในการให้คำสัญญาใด ๆ ทั้งสิ้นแทนผู้จัด นอกจากมีเอกสารลงนามโดยผู้มีอำนาจของผู้จัดกำกับเท่านั้น



เงื่อนไขและรายละเอียดเพิ่มเติม

11. ผู้จัดจะไม่รับผิดชอบและไม่สามารถคืนค่าใช้จ่ายต่างๆ ได้เนื่องจากเป็นการเหมาจ่ายกับตัวแทนต่างๆ ในกรณีที่ผู้เดินทางไม่ผ่านการพิจารณาในการตรวจคนเข้าเมือง-ออกเมืองไม่ว่าจะเป็นกองตรวจคนเข้าเมืองหรือกรมแรงงานของทุกประเทศในรายการท่องเที่ยว อันเนื่องมาจากการกระทำที่ส่อไปในทางผิดกฎหมาย การหลบหนี เข้าออกเมือง เอกสารเดินทางไม่ถูกต้อง หรือ การถูกปฏิเสธในกรณีอื่น ๆ
12. กรณีต้องการพักแบบ 3 ท่าน ต่อห้องหรือห้องแบบ 3 เตียง Triple โรงแรมมีห้อง Triple ไม่เพียงพอ ขอสงวนสิทธิ์ในการจัดห้องให้เป็นแบบ แยก 2 ห้อง คือ 1 ห้องพักคู่ และ 1 ห้องพักเดี่ยว โดยต้องมีชำระค่าใช้จ่ายพักเดี่ยวเพิ่มเติม
13. สภาพการจราจรในช่วงวันเดินทางตรงกับวันหยุดเทศกาลของประเทศจีนหรือวันเสาร์ อาทิตย์ รถอาจจะติด อาจทำให้เวลาในการท่องเที่ยว และข้อป้บึงแต่ละสถานที่น้อยลง โดยเป็นดุลยพินิจของมัคคุเทศก์ และคนขับรถในการบริหารเวลา ซึ่งอาจจะขอความร่วมมือจากผู้เดินทางในบางครั้งที่ต้องเร่งรีบ เพื่อให้ได้ท่องเที่ยวตามโปรแกรม
14. บริการน้ำดื่ม 1 ขวด/ท่าน/วัน
15. การบริการของรถบัสนำเที่ยวตามกฎหมายของประเทศจีนสามารถให้บริการวันละ 10 ชั่วโมง ในวันนั้นๆมีอาจเพิ่มเวลาได้ โดยมัคคุเทศก์และคนขับจะเป็นผู้บริหารเวลาตามความเหมาะสม ทั้งนี้ขึ้นอยู่กับสภาพการจราจรในวันเดินทางนั้นๆเป็นหลัก จึงขอสงวนสิทธิ์ในการปรับ เปลี่ยนเวลาท่องเที่ยวตามสถานที่ในโปรแกรมการเดินทาง
16. ในกรณีที่พาสปอร์ตของท่านชำรุด หรือมีตราประทับใดๆที่ไม่เกี่ยวข้องกับการเดินทางและสายการบินแจ้งว่าไม่สามารถใช้เดินทางได้ ทางบริษัทขอสงวนสิทธิ์ในการคืนเงินไม่ว่ากรณีใดๆ เนื่องจากทางบริษัทได้มีการชำระค่าใช้จ่ายในการเดินทางทั้งหมดไปเรียบร้อยแล้ว