



BHT9243090 ทัวร์ 4 สังเวชนียสถาน อินเดีย-เนปาล

INDIA-071

4 สังเวชนียสถาน

เดินทางวันที่ **11 - 17 เม.ย. 2568 (7D 4N)**

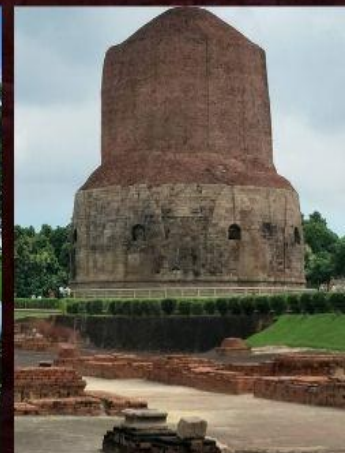
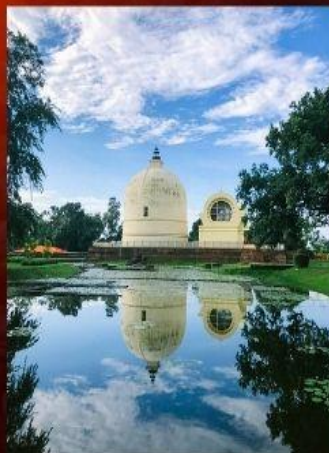
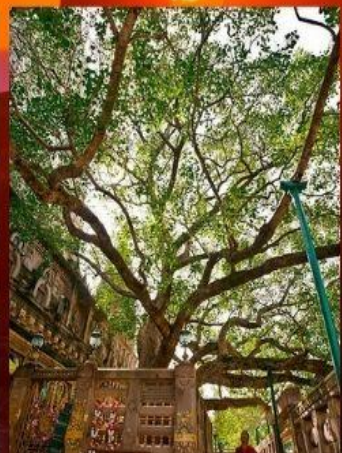
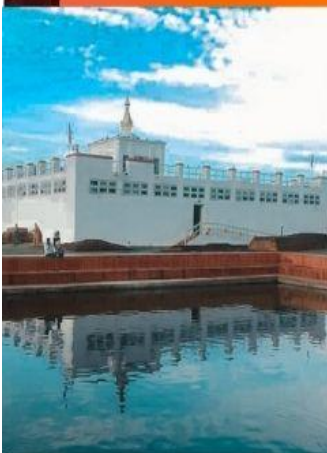
IndiGo ✈️

- ทัวร์จบ ครบ ทั้ง 4 สังเว
- อิ่มบุญ และ นอนสบาย : พักโรงแรมทุกคืน
- นำเที่ยวโดย หัวหน้าทัวร์ไทยผู้มากประสบการณ์
- มีพระวิทยากร บรรยาย และ นำสวดมนต์
- อาหารครบ จัดเต็ม และ มีเสริมอาหารไทย
- ร่วมแห่ฉัตรเชิญผ้าห่ม : พระพุทธรูปเมตตา , เสวโทศ , สาลโททยา
- ร่วมทำบุญทอดผ้าป่า ณ วัดไทย (ประเทศอินเดีย)

BEST SELLER

33,333.-

*ไม่มีราคาเด็ก **พักเดี่ยวจ่ายเพิ่ม 7,999.-
(ไม่รวมค่า Visa India - Nepal)





Filght	Date	Origin	Destination	Departure	Arrival	เวลา
6E1058	Day 2 (เสาร์ 12/4/68)	สุวรรณภูมิ	โกลกัลต้า	02.40 น.	03.50 น.	2 ชั่วโมง 40 นาที
6E713	Day 2 (เสาร์ 12/4/68)	โกลกัลต้า	ปัตนะ	07.15 น.	08.35 น.	1 ชั่วโมง 20 นาที
6E6157	Day 6 (พุธ 16/4/68)	คยา	โกลกัลต้า	16.30 น.	17.30 น.	1 ชั่วโมง 00 นาที
6E1057	Day 6 (พุธ 16/4/68)	โกลกัลต้า	สุวรรณภูมิ	21.30 น.	01.40 น.+1	2 ชั่วโมง 40 นาที

Date	Program	Hotel	B	L	D
Day 1 (ศุกร์ 11/4/68)	สนามบินสุวรรณภูมิ	-	-	-	-
Day 2 (เสาร์ 12/4/68)	สุวรรณภูมิ-โกลกัลต้า-ปัตนะ-เวสาลี-เกศรียา-กุสินารา	OM RESIDENCY	/	/	/
Day 3 (อาทิตย์ 13/4/68)	กุสินารา-ลุมพินี(เนปาล)	BODHI REDSUN	/	/	/
Day 4 (จันทร์ 14/4/68)	ลุมพินี-พาราณสี	TRIDEV	/	/	/
Day 5 (อังคาร 15/4/68)	พาราณสี-สารนาถ-คยา	Ananda	/	/	/
Day 6 (พุธ 16/4/68)	คยา-สนามบินคยา-สนามบินโกลกัลต้า-สนามบินสุวรรณภูมิ	-	/	/	/
Day 7 (พฤหัสบดี 17/4/68)	สนามบินสุวรรณภูมิ	-	-	-	-

Day 1(ศุกร์ 11/4/68) สนามบินสุวรรณภูมิ

- 23.30 น. พร้อมกันที่สนามบินสุวรรณภูมิ อาคารผู้โดยสารขาออก ประตูที่ 10 เคาน์เตอร์ W สายการบิน Indigo เจ้าหน้าที่ให้การต้อนรับพร้อมอำนวยความสะดวกในการเช็คอินเอกสารและสัมภาระกระเป๋าเล็กถือติดตัวขึ้นเครื่องบิน
- กรุณางดนำของมีคม ทุกชนิด เช่น มีดพับ กรรไกรตัดเล็บทุกขนาด ตะไบเล็บ เป็นต้น กรุณาใส่ในกระเป๋าเดินทางใบใหญ่ห้ามนำติดตัวขึ้นเครื่องบิน
 - วัตถุที่เป็นลักษณะของเหลว อาทิ ครีม โลชั่น น้ำหอม ยาสีฟัน เจล สเปรย์ และเหล้า เป็นต้น จะถูกทำการตรวจอย่างละเอียดอีกครั้ง โดยจะอนุญาตให้ไม่เกิน 10 ชิ้น ในบรรจุภัณฑ์ละไม่เกิน 100 ml.

Day 2(เสาร์ 12/4/68) สุวรรณภูมิ-โกลกัลต้า-ปัตนะ-เวสาลี-เกศรียา-กุสินารา

- 02.40 น. โดยสายการบิน Indigo เที่ยวบินที่ 6E1058 เห็นฟ้าสู่ โกลกัลต้า
- 03.50 น. เดินทางถึง สนามบิน Netaji Subhash Chandra Bose เมืองโกลกัลต้า ประเทศอินเดีย(เวลาที่อินเดียช้ากว่าบ้านเรา ประมาณ 1.30 ชั่วโมง) นำท่านผ่านพิธีตรวจคนเข้าเมือง และรับสัมภาระ เดินทางสู่สนามบินภายในประเทศ
- 07.15 น. โดยสายการบิน Indigo เที่ยวบินที่ 6E713 เห็นฟ้าสู่ ปัตนะ
- 08.35 น. เดินทางถึง สนามบิน Jay Rrakash Narayan เมืองปัตนะ นำท่านขึ้นรถปรับอากาศเดินทางสู่ เวสาลี(ระยะทาง 32 กิโลเมตร ใช้เวลาในการเดินทาง 1.30 ชั่วโมง) รับประทานอาหารเช้า(1)set box เวสาลี สถานที่ทำสังคายนาครั้งที่ 2 หลังจากพุทธปรินิพพาน เมืองหลวงของอาณาจักรวัชชี 1 ใน 6 แคว้นชมพูทวีปในสมัยโบราณ เมืองนี้มีชื่อหลายชื่อคือ ไพสาลี, เวสาลี และ เมืองนี้เป็นศูนย์กลางการเผยแพร่พุทธศาสนาที่สำคัญแห่งหนึ่ง ชม วัดป่ามหารวัน ชมเสาอโศก เสานี้ต่างจากเสาอื่นๆ ที่มักมีสิงห์ 4 ตัวหันหลังชนกัน ที่ถือว่ามีคุณสมบัติที่สุกมีอายุเกือบ 2300 ปีมาแล้ว และ



งดงามที่สุดของอินเดีย เมืองเวสาลีมีความสำคัญมาตั้งแต่สมัยก่อนพุทธกาล โดยเป็นเมืองหลวงแห่งแคว้นที่มีความเจริญรุ่งเรืองมากแคว้นหนึ่งในบรรดา ๑๖ แคว้นของชมพูทวีป มีการปกครองด้วยระบบสามัคคีธรรมหรือคณาธิปไตยที่สามารถเรียกได้ว่าเป็นการปกครองแบบประชาธิปไตยระบบหนึ่ง คือไม่มีพระมหากษัตริย์เป็นประมุข ทรงอำนาจสิทธิ์ขาด มีแต่ ผู้เป็นประมุขแห่งรัฐซึ่งบริหารงาน โดยความเห็นชอบจากรัฐสภา ซึ่งจะประกอบไปด้วยเหล่าสมาชิกจากเจ้าวงศ์ต่างๆ ซึ่งรวม เป็นคณะผู้ครองแคว้น ในคัมภีร์พระพุทธศาสนากล่าวว่าเจ้าวงศ์ต่างๆ มีถึง ๘ วงศ์ และในจำนวนนี้วงศ์เจ้าลิจฉวีแห่งเวสาลี และวงศ์เจ้าวิเทหะแห่งเมืองมิลิลาเป็นวงศ์ที่มีอิทธิพลที่สุด ในสมัยพุทธกาล พระพุทธเจ้าเคยเสด็จมาที่เวสาลีหลายครั้ง แต่ละครั้งจะทรงประทับที่กุฎาคารศาลาปามหาวันเป็นส่วนใหญ่ พระสูตรหลายพระสูตรเกิดขึ้นที่เมืองแห่งนี้ และที่กุฎาคารศาลา นี้เองที่เป็นที่ๆ พระพุทธองค์ทรงอนุญาตให้พระนางมหาปชาบดีโคตมีเถรี พระน้านางของพระพุทธองค์ พร้อมกับบริวาร สามารถอุปสมบทเป็นภิกษุณีได้เป็นครั้งแรกในโลก และในการเสด็จครั้งสุดท้ายของพระพุทธองค์ พระองค์ได้ทรงรับสวน มะม่วงของนางอัมพาลี นางคณิกาประจำเมืองเวสาลี ซึ่งนางได้อุทิศถวายเป็นอารามในพระพุทธศาสนา พระพุทธองค์ได้ ทรงจำพรรษาสุดท้ายที่เวพुकคาม และได้ทรงปลงอายุสังขารที่ป่าवालเจดีย์ และเมื่อหลังพุทธปรินิพพานแล้วได้ ๑๐๐ ปี ได้มีการทำ สังคายนาครั้งที่ ๒ ณ วาลิการาม ซึ่งทั้งหมดล้วนอยู่ในเมืองเวสา **ชมสังฆาราม และป่าवालเจดีย์** สถานที่พระพุทธองค์ทรงปลงอายุสังขารเป็นครั้งสุดท้าย ต่อจากนั้นอีก 3 เดือน จึงเสด็จดับขันธปรินิพพาน ที่กุสินารา ปัจจุบันเหลือแต่ตอซากเจดีย์ **ชมบริเวณคันธเจดีย์** เป็นบริเวณที่กษัตริย์ลิจฉวีได้จัดพิธีต้อนรับพระพุทธองค์ ที่เสด็จมาสู่เวสาลี พระเจ้าอโศกมหาราชได้ทรงสร้างเสาหินพระเจ้าอโศกมียอดเสาเป็นรูปสิงห์หมอบขนาดใหญ่เพียงตัวเดียว



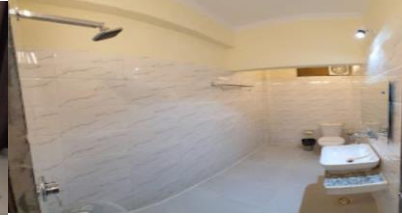
12.00 น. **รับประทานอาหารกลางวัน(2)**

ป้าย เดินทางสู่ **เกสรียาสถูป** หรือ Kesariya Stupa (ระยะทาง 77 กิโลเมตร ใช้เวลาในการเดินทาง 2 ชั่วโมง)เดินทางสู่ กุสินารา(ระยะทาง 122 กิโลเมตร ใช้เวลาในการเดินทาง 3 ชั่วโมง) เกสรียาสถูปไม่เป็นที่รู้จักและไม่เป็นจุดสำหรับจาริกแสวงบุญของชาวพุทธ แต่หลังจากกองโบราณคดีอินเดียได้ขุดค้นเนินดินใหญ่พบพระมหาสถูปโบราณที่มีความสูงผ่านศูนย์กลางถึง 1,400 ฟุต สูงถึง 51 ฟุต (เดิมอาจสูงถึง 70 ฟุต) ซึ่งทำให้มหาสถูปโบราณที่ค้นพบใหม่นี้กลายเป็นมหาสถูปที่ใหญ่ที่สุดในอินเดีย มีลักษณะคล้ายกับเจดีย์ชเวดากองและพระมหาสถูปบุโรพุทโธ ซึ่งทำให้มีผู้สันนิษฐานว่าเกสรียาสถูปนี้เป็นต้นแบบของมหาสถูปทั้งสอง โดยเกสรียาสถูปเป็นสถูปเดียวกับที่ปรากฏในบันทึกของพระถังซำจั๋ง ที่เคยจาริกแสวงบุญมายังสถานที่แห่งนี้ ท่านได้กล่าวไว้ว่าสถานที่แห่งนี้เป็นที่ตั้งของพระมหาสถูปที่ประดิษฐานบาตรของพระพุทธองค์ที่พระพุทธเจ้าทรงประทานแก่ชาววัชชีเมืองเวสาลีที่ตามมาส่งเสด็จพระพุทธองค์เป็นครั้งสุดท้าย ก่อนจะเสด็จ ไปยังเมืองกุสินาราเพื่อเสด็จดับขันธปรินิพพาน



18.00 น. รับประทานอาหารค่ำ(3)ที่ ห้องอาหารของโรงแรม

พัก(N1) OM RESIDENCY HOTEL (กุสินารา) หรือเทียบเท่า ห้องละ 2-3 ท่าน



Day 3(อาทิตย์ 13/4/68) กุสินารา-ลุมพินี



07.00 น. รับประทานอาหารเช้า(4)ที่ ห้องอาหารของโรงแรม

08.00 น. ชม **ปรินิพพานสถูปหรือศาลโนทยาน** นมัสการสถานที่พระพุทธรองค์ทรงดับขันธปรินิพพาน ต่อมาพระเจ้าอโศกมหาราชได้สร้างสถูปไว้เป็นรูปทรงกลม มีขนาดใหญ่มาก มียอดแหลมคล้ายฉัตร 3 ชั้น ซึ่งปรินิพพานนี้อยู่ด้านหลังปรินิพพานวิหาร **ชมปรินิพพานวิหาร** เป็นวิหารที่สร้างในสมัยพระเจ้าอโศกมหาราชภายในวิหารประดิษฐานพระพุทธรูปหินแกะสลักปางปรินิพพาน **ชมมกุฏพันธเจดีย์** นมัสการสถานที่ถวายพระเพลิง พระบรมศพของสมเด็จพระบรมศาสดา ลักษณะเป็นเจดีย์อัฐแฉ่งเก่าเรียงเป็นชั้นๆมีขนาดใหญ่มาก

12.00 น. รับประทานอาหารกลางวัน(5)

บ่าย นำท่านเดินทางสู่ ลุมพินี สถานที่ที่ประสูติพระพุทธรองค์ ขณะที่ยังดำรงเป็นเจ้าชายสิทธัตถะ (ระยะทาง 150 กิโลเมตร ใช้เวลาเดินทางประมาณ 5 ชั่วโมง) ระหว่างทางแวะวัดไทย 960 ผ่านด่านชายแดนโคโนรี เดินทางสู่ ประเทศเนปาล

19.00 น. รับประทานอาหารค่ำ(6)ที่ ห้องอาหารของโรงแรม

พัก(N2) Bodhi Redsun Shinee Premiere HOTEL (ลุมพินี)หรือเทียบเท่า ห้องละ 2-3 ท่าน



Day 4(จันทร์ 14/4/68) ลุมพินี-พาราณสี



07.00 น. รับประทานอาหารเช้า(7)ที่ ห้องอาหารของโรงแรม

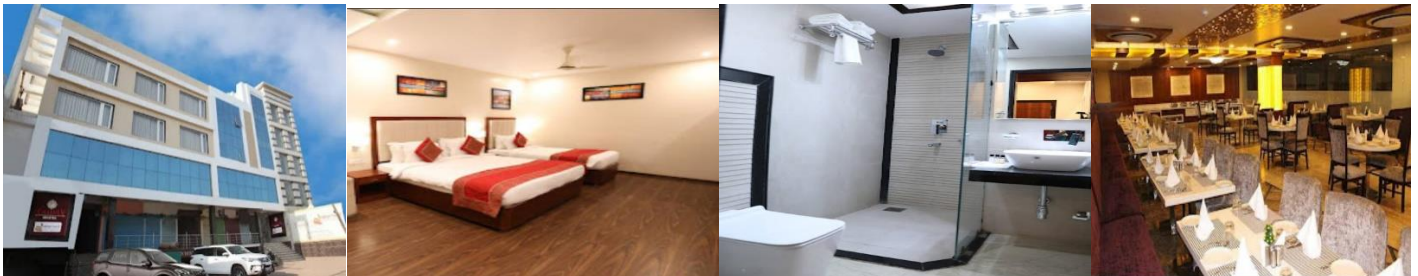
08.00 น. นำท่านชม วิหารมหายาเทวี สร้างขึ้นเพื่อเป็นอนุสรณ์แก่พระนางสิริมหามายา พระพุทธมารดา **ชมภาพหินแกะสลักขนาดใหญ่** เป็นรูปพระนางสิริมหามายาเทวี ทรงใช้พระหัตถ์เบี่ยงขาจับกิ่งสาละไว้ ทรงประสูติพระราชกุมารสิทธัตถะ พระกุมารซึ่งเพิ่งประสูติออกมา กำลังประทับยืน มีดอกบัวบานรองรับพระบาทและรอบๆพระเศียรมีรัศมีปรากฏอยู่ ชมสระน้ำที่สร้างพระวรกาย ชมเสาคอนกรีตพระเจ้าโสภณ สถานี่ประสูติ ตั้งอยู่กึ่งกลางระหว่างกรุงกบิลพัสดุ์กับกรุงเทวทหะปัจจุบันเสาคอนกรีตพระเจ้าโสภณนี้ไม่มีหัวเสาแม้แต่เสาเล็กๆ และบนตัวเสายังคงมีการจารึกเป็นอักษรพราหมี 5 บรรทัด สักการะ องค์พระพุทธรูปเจ้าน้อย

12.00 น. รับประทานอาหารกลางวัน(8)

บ่าย เดินทางสู่ พาราณสี เป็นเมืองหลวงของแคว้นกาสิ เป็นเมืองที่เจริญรุ่งเรืองมากที่สุดแห่งหนึ่งตั้งแต่ สมัยก่อนพุทธกาล (ระยะทาง 325 กิโลเมตร ใช้เวลาในการเดินทาง 9 ชั่วโมง)

ค่ำ รับประทานอาหารค่ำ(9)ที่ ห้องอาหารของโรงแรม

พัก (N3) TRIDEV HOTEL หรือเทียบเท่า (พาราณสี) ห้องละ 2-3 ท่าน





Day 5 (อังคาร 15/4/68) พาราณสี-พุทธคยา



07.00 น. รับประทานอาหารเช้า(10)ที่ ห้องอาหารของโรงแรม

05.00 น. นำท่านส่งแม่ น้ำคองคา ชมพิธีการอาบน้ำล้างบาปของชาวฮินดู ชมท่าเผาศพวันไฟไม่เคยดับ ชมพระอาทิตย์ขึ้น พร้อมอธิษฐานขอมาต่อพระแม่คองคา **** ขอสงวนสิทธิ์ปรับเปลี่ยนโปรแกรม กรณีที่ไม่สามารถล่องเรือได้****แล้ว เดินทางสู่ สารนาถ(ระยะทาง 12 กิโลเมตร ใช้เวลาในการเดินทาง 40 นาที) ชม รัมเมกขสถูป สถานที่พระพุทธรองค์ทรงแสดงปฐมเทศนา ในวันเพ็ญขึ้น 15 ค่ำ เดือน 8 ก่อน พุทธศักราช 45 ปี อันเป็นวันอาสาฬหบูชา ชมมุลคันธกุฎิ, รัมเมกขสถูป, ชม พิพิธภัณฑสถานารนาถ ภายในมีหีบเสอาโศก มีหีบสิงห์อยู่ 4 หีบ และชม พระพุทธรูปที่สวยงามที่สุดคือพระปางปฐมเทศนา

12.00 น. รับประทานอาหารกลางวัน(11)



บ่าย ออกเดินทางสู่ คยา (ระยะทาง 250 กิโลเมตรใช้เวลาในการเดินทาง 6 ชั่วโมง) ถ้ามีเวลานำท่านชม วัดพุทธนานาชาติ เช่น วัดทิเบต วัดญี่ปุ่น วัดภูฏาน และวัดไทย ซึ่งแต่ละวัดมีความงดงามที่ต่างกันไป

19.00 น. รับประทานอาหารค่ำ(12)ที่ ห้องอาหารของโรงแรม

พัก (N4) Bodhgaya Regency HOTEL หรือเทียบเท่า (คยา) ห้องละ 2-3 ท่าน



Day 6(พุธ 16/4/68) พุทธคยา



06.00 น. รับประทานอาหารเช้า(13)ที่ ห้องอาหารของโรงแรม

นำท่านนมัสการ **สถูปพุทธคยา** ทรงศิขระที่ได้รับการบูรณะใหม่ภายในประดิษฐานพระพุทธรูป “**พระพุทธเมตตา**” ปางมาร วิชัย แล้ว สักการะ ต้นศรีมหาโพธิ์ที่พระพุทธเจ้าบำเพ็ญเพียรจนตรัสรู้ สมโพธิญาณ ชม **สัตตมหาสถาน** สถานที่พระพุทธเจ้าเสวยวิมุตติสุขหลังจากตรัสรู้แล้วเจ็ดแห่ง แห่งละสัปดาห์รอบๆ พุทธคยาเพื่อทบทวนความรู้ก่อนที่จะเสด็จออกสั่งสอนผู้คน อันประกอบไปด้วย

- 1.เสด็จประทับบนพระแท่นวัชรอาสน์ได้ต้นศรีมหาโพธิ์ พร้อมเสวย วิมุตติสุข ตลอด ๗ วัน ในสัปดาห์ที่ ๑
- 2.เสด็จประทับ ณ อนิมิสเจดีย์ ทรงยื่นจ้องพระเนตรดูต้นศรีมหาโพธิ์โดยมิได้กระพริบพระเนตรตลอด ๗ วัน ในสัปดาห์ที่ ๒
- 3.เสด็จประทับ ณ รัตนจงกรมเจดีย์ ทรงนิมิตจงกรมขึ้น แล้วเสด็จจงกรมเป็นเวลา ๗ วัน ในสัปดาห์ที่ ๓
- 4.เสด็จประทับ ณ รัตนฆรเจดีย์ โดยเสด็จไปทางทิศตะวันออกเฉียงเหนือของต้นศรีมหาโพธิ์และประทับนั่งขัดสมาธิในเรือนแก้วซึ่งเทวดานิรมิตถวาย ทรงพิจารณาพระอภิธรรม๗ วัน ในสัปดาห์ที่ ๔
- 5.เสด็จไปประทับนั่งขัดสมาธิใต้ต้นไทร อชปาลนิโครธ ซึ่งเป็นที่พักของคนเลี้ยงแกะ ในสัปดาห์ที่ ๕
- 6.เสด็จไปประทับนั่งขัดสมาธิใต้ต้นจิกมุจลินทร์ ไปทางทิศตะวันออกเฉียงใต้ของต้นศรีมหาโพธิ์ในสัปดาห์ที่ ๖
- 7.เสด็จไปประทับใต้ต้นเกศราชายตนะ ประทับนั่งเสวยวิมุตติสุขตลอด ๗ วัน

นำท่านชม **พระมหาโพธิ์เจดีย์(Mahabodhi Temple)** อนุสรณ์สถานแห่งการตรัสรู้ของพระสัมมาสัมพุทธเจ้า ภายใน **ประดิษฐานพระพุทธรูปที่รอดจากการถูกทำลายจากพระเจ้าศางกา พระพุทธรูปองค์นี้** เป็นพระพุทธรูปปางมารวิชัยแบบศิลปะปาละ เป็นที่เคารพศรัทธาของชาวพุทธทั่วโลก จากนั้นนำท่านชมศิลปะอินเดียสมัยพระเจ้าอโศกอายุกว่า ๒,๒๐๐ ปี ชม**เสาพระเจ้าอโศก**ที่ทรงให้สร้างเพื่อประกาศศาสนาและถวายเป็น



พุทธบูชาแก่สังเวชนียสถาน ชมประตูดุโธระณะที่ สลัก เรื่องราวเกี่ยวกับพุทธประวัติ แล้วชมสลูปลและภาพสลักอดีต
พระพุทธรเจ้าศิลปะสมัยปาละอายุราว ๑,๒๐๐ ปี “สมัยปาละ เป็นช่วงที่พุทธศาสนารุ่งเรืองแผ่ขยายอยู่ในอินเดีย
ภาคเหนือ โดยมีศูนย์กลางอยู่ที่มหาวิทยาลัยนาลันทา รัฐพิหารตาม หลักฐานการบันทึกจดหมายเหตุการเดินทาง
มาสืบทอดพุทธศาสนาของหลวงจีนเหียนจิ่ง (พระถังซำจั๋ง) และหลวงจีนอี้จิง จากประเทศจีน”

รับประทานอาหารกลางวัน(14)



บ่าย นำท่านชม **บ้านนางสุชาดา** เป็นธิดาของ เสนิยะ (เสนานิกุมพี) ผู้มีทรัพย์ซึ่งเป็นนายใหญ่แห่งชาวบ้านเสนานิคม
ตำบลอรุเวลา เมื่ออายุย่างเข้าสู่วัยสาวนางได้ทำพิธีบวงสรวงต่อเทพยดาที่สิงสถิต ณ ต้นไทรใหญ่ต้นหนึ่งใกล้บ้าน
ของนาง โดยได้ตั้งปณิธานความปรารถนาไว้ 2 ประการ คือ 1.ขอให้ข้าพเจ้าได้สามีที่มีบุญ มีทรัพย์สมบัติ และมีชาติ
สกุลเสมอกัน 2.ขอให้ข้าพเจ้ามีบุตรคนแรกเป็นชาย เมื่อความปรารถนาสำเร็จสมบูรณ์ นางได้ทำพิธีกรรมบวงสรวง
สังเวทเพชดาด้วยข้าวมธุปายาส ในวันขึ้น ๑๕ ค่ำ เดือน ๖ **ขมวิม ริมสองฝั่ง แม่น้ำเนรัญชรา** แม่น้ำสำคัญในพุทธ
ประวัติ ชาวบ้านแถบนั้นเรียกว่า “ลิลาจัน” มาจากคำสันสกฤตว่า “ไฉนเนรัญจนะ” แปลว่า แม่น้ำที่มีสีใสสะอาด แม่น้ำ
ทั้งสายกว้างราว ๑ กิโลเมตร ในสมัยพุทธกาล แม่น้ำเนรัญชราไหลผ่านแคว้นมคธ ณ ตำบลอรุเวลาเสนานิคม ซึ่ง
ตั้งอยู่บนลุ่มแม่น้ำเนรัญชรา อันเป็นภูมิสถานที่สงบน่ารื่นรมย์ พระมหาบุรุษทรงเลือกที่แห่งนี้เป็นที่บำเพ็ญเพียร ทรง
ประทับอยู่ ณ ที่นี้ นานถึง ๖ ปี พระมหาบุรุษทรงบำเพ็ญทุกรกิริยาและเปลี่ยนมาทรงดำเนินในมัชฌิมาปฏิปทา จนได้
ตรัสรู้อนุตรสัมมาสัมโพธิญาณภายใต้ต้นพระศรีมหาโพธิ ณ ริมฝั่งแม่น้ำเนรัญชราแห่งนี้ แล้วเดินทางสู่ **สนามบินคยา**

- 16.30 น. โดยสายการบิน Indigo เที่ยวบิน 6E6157 เห็นฟ้าสู่ สนามบินโกลกัลต้า
- 17.30 น. เดินทางถึง สนามบิน **Netaji Subhash Chandra Bose** โกลกัลต้า นำท่านเปลี่ยนเครื่องเดินทางกลับ สนามบิน
สุวรรณภูมิ รับประทานอาหารค่ำ(15) set box ภายในสนามบินโกลกัลต้า
- 21.30 น. โดยสายการบิน Indigo เที่ยวบิน 6E1057 เห็นฟ้าสู่ สนามบินสุวรรณภูมิ

Day 7(พฤหัสบดี 17/4/68) สนามบินสุวรรณภูมิ

01.40 น. เดินทางถึง สนามบินสุวรรณภูมิ โดยสวัสดิภาพ.....



หมายเหตุ :

1. เวลาที่ปรากฏในโปรแกรมกับการปฏิบัติจริงอาจแตกต่างกันเล็กน้อย ขอให้ท่านรับทราบคำแนะนำการเปลี่ยนแปลงการนัดหมายเวลาในการทำกิจกรรมอีกครั้งจากหัวหน้าทัวร์
2. บริษัทอาจทำการเปลี่ยนแปลงรายการ ได้ตามความจำเป็นและเหมาะสม แต่จะยึดผลประโยชน์ของลูกค้าเป็นสำคัญ ทั้งนี้ ขึ้นอยู่กับสถานะของสายการบิน โรงแรมที่พัก ภูมิอากาศ ภัยธรรมชาติ การนัดหยุดงานฯลฯ ตลอดจนสถานะทาง เศรษฐกิจและสถานการณ์ทางการเมืองภายใน อันเป็นสาเหตุให้ต้องเลื่อนการเดินทางหรือไม่สามารถจัดพาคณะท่องเที่ยว ได้ตามรายการ

อัตราค่าบริการ

วันเดินทาง (7D 4N)	ราคาผู้ใหญ่	พักเดี่ยว
11 – 17 เมษายน 2568	33,333	7,999

สำรองที่นั่ง

* ชำระเงินมัดจำ ท่านละ 20,000 บาท หลังจากจองภายใน 2 วัน พร้อมภาพถ่ายหน้าพาสสปอร์ต+แจ้งอาหารที่แพ้

**ส่วนที่เหลือชำระทั้งหมดก่อนเดินทาง 20 วัน

*** ในกรณีที่ท่านโอนเงินจากต่างจังหวัด อัตราดังกล่าวเป็นอัตราสุทธิ ไม่รวมค่าธรรมเนียมและค่าบริการของธนาคาร ค่ะ***

อัตราค่าบริการรวม

- ✓ ตัวโดยสารเครื่องบินชั้นประหยัดเส้นทาง โดยสายการบินอินดิโก (น้ำหนักโหลด 20 กก.1ชิ้น , น้ำหนักถือขึ้นเครื่อง 7 กก.1ชิ้น)
- ✓ ค่าภาษีสนามบิน ค่าประกันสายการบินและภาษีน้ำมันของสายการบิน
- ✓ ค่าโรงแรมที่พัก ตามที่ระบุในรายการหรือเทียบเท่า (2-3 ท่านต่อหนึ่งห้อง)
- ✓ ค่าเข้าชมสถานที่ท่องเที่ยวต่างๆ ตามรายการระบุ
- ✓ ค่าอาหารทุกมื้อตามรายการที่ระบุ
- ✓ ค่ารถรับส่งและระหว่างการเดินทางตามรายการระบุ
- ✓ ค่าหัวหน้าทัวร์ โกลด์ท้องถิ่น พระวิทยากร
- ✓ ค่าประกันภัยการเดินทาง วงเงิน 1,000,000 บาท ต่อท่าน (วงเงินรักษาพยาบาลเงินไม่เกิน 500,000 บาท) แต่ทั้งนี้ย่อมอยู่ในข้อจำกัดที่มีการตกลงไว้กับบริษัทประกันชีวิต



อัตราค่าบริการไม่รวม

- ค่าจัดทำหนังสือเดินทาง (PASSPORT) และค่าทำใบอนุญาตที่กลับเข้าประเทศของคนต่างชาติ หรือ คนต่างด้าว
- ค่าใช้จ่ายอื่นๆ นอกเหนือจากที่ระบุไว้ในรายการและค่าใช้จ่ายส่วนตัวต่างๆ เช่น ค่าโทรศัพท์ ค่าซักรีด ฯลฯ
- ค่าธรรมเนียมน้ำมันของสายการบิน (ถ้ามี)
- ค่าทำเอกสารผู้ถือต่างด้าว / ค่าวีซ่าที่มีค่าธรรมเนียมแพงกว่าหนังสือเดินทาง ไทย
- ค่าภาษีหัก ณ ที่จ่าย 3% ภาษีมูลค่าเพิ่ม 7% (กรณีออกไปกำกับภาษี)
- ค่าน้ำหนักเกินพิคัดตามสายการบินกำหนด
- ค่าทิปไกด์ท้องถิ่น+ผู้ช่วย พนักงานขับรถ+ผู้ช่วย เจ้าหน้าที่ประจำสถานที่ต่างๆ , ท่านละ 2,000 บาท , (หัวหน้าทัวร์ไทยแล้วแต่ความพอใจของลูกค้า ซึ่งมาตรฐาน ขึ้นตัววันละ 100 บาท)
- ค่าบริการทำ Visa 2 ประเทศ (อินเดีย และ เนปาล) สำหรับหนังสือเดินทางไทย เล่มละ 3,300 บาท
E-Visa India 30 Day (พาสไทยเล่มแดง) (แกรมสั่งเวใช้ครั้งเดียวจบ เพราะถือว่า เข้า-ออกประเทศอินเดียแล้ว 2 ครั้ง)
Visa เนปาล 15 Day (พาสไทยเล่มแดง) (แกรมสั่งเวใช้ครั้งเดียวจบ)
- กรณีมีวีซ่าอินเดียแล้ว ทำแต่วีซ่าเนปาล อย่างเดียว ราคา 1,500 บาท/เล่ม (ราคาอาจมีการเปลี่ยนแปลงขึ้นอยู่กับสถานการณ์)
*หมายเหตุ : พาสภิกษุ หรือ พาสต่างชาติ (โปรดสอบถาม)

เงื่อนไขการให้บริการ (ที่ท่านควรทราบก่อนสำรองที่นั่ง)

- * กรณียกเลิกก่อนการเดินทาง 30 วันขึ้นไป ****เฉพาะช่วงที่ไม่ใช่เทศกาลหรือวันหยุดยาว**** คืนเงินทั้งหมด
 - * กรณียกเลิกก่อนการเดินทาง 30 วัน ****เฉพาะช่วงเทศกาลหรือวันหยุดยาว**** เก็บค่าใช้จ่ายที่เกิดขึ้นจริงทั้งหมด
 - * กรณียกเลิกก่อนการเดินทาง 20 วัน เก็บค่าใช้จ่าย 50% ของราคาทัวร์
 - * กรณียกเลิกก่อนการเดินทาง 7 วัน เก็บค่าใช้จ่าย 100% ของราคาทัวร์
- **(ยกเว้น กรุ๊ปที่มีการรันตีค่ามัดจำกับสายการบิน หรือ ได้มีการออกตั๋วเครื่องบินแล้ว หรือ กรุ๊ปที่มีการรันตีค่ามัดจำที่พัก โดยตรง หรือโดยการผ่านตัวแทนในประเทศ หรือต่างประเทศ จะไม่สามารถขอคืนเงินได้)****

เงื่อนไขการให้บริการต่างๆ

- บริษัทฯ ขอสงวนสิทธิ์การเปลี่ยนแปลงโปรแกรม ราคา และเงื่อนไขทั้งหมดโดยมีต้องแจ้งให้ทราบล่วงหน้า
- บริษัทฯ มีสิทธิ์ที่จะเปลี่ยนแปลงรายละเอียดบางประการ ในทัวร์นี้ เมื่อเกิดเหตุสุดวิสัยจนไม่อาจแก้ไขได้
- รายการอาจมีการเปลี่ยนแปลงตามความเหมาะสม เนื่องจากความล่าช้าของสายการบิน โรงแรมที่พักในต่างประเทศ เหตุการณ์ทางการเมือง และภัยธรรมชาติ ฯลฯ ที่อยู่นอกเหนือการควบคุมของทางบริษัทฯ หรือ ค่าใช้จ่ายเพิ่มเติมที่เกิดขึ้นทางตรง หรือทางอ้อม เช่น การเจ็บป่วย การถูกทำร้าย การสูญหาย ความล่าช้า หรือ จากอุบัติเหตุต่างๆ ทั้งนี้ บริษัทฯ จะคำนึงถึงความปลอดภัยและความสะดวกของผู้เดินทางเป็นสำคัญ
- บริษัทฯ จะไม่รับผิดชอบในกรณีที่กองตรวจคนเข้าเมืองห้ามผู้เดินทางเข้าประเทศเนื่องจากมีสิ่งผิดกฎหมายหรือสิ่งของห้ามนำเข้าประเทศเอกสารเดินทางไม่ถูกต้องหรือความประพฤติต่อไปในทางเสื่อมเสียหรือด้วยเหตุผลใดๆ ก็ตามที่กองตรวจคนเข้าเมืองพิจารณาแล้ว ทางบริษัทฯ ไม่อาจคืนเงินให้ท่านได้ ไม่ว่าจะจำนวนทั้งหมด หรือ บางส่วน
- รายการนี้เป็นเพียงข้อเสนอที่ต้องได้รับการยืนยันจากบริษัทฯ อีกครั้งหนึ่งหลังจากได้สำรองที่นั่งบนเครื่องและ โรงแรมที่พักในต่างประเทศเป็นที่เรียบร้อยแล้ว แต่อย่างไรก็ตามรายการนี้อาจเปลี่ยนแปลงได้ตามความเหมาะสม
- บริษัทฯ จะไม่รับผิดชอบในกรณีที่กองตรวจคนเข้าเมืองของประเทศไทย งดออกเอกสารเข้าเมืองให้กับชาวต่างชาติ หรือ คนต่างด้าวที่พำนักอยู่ในประเทศไทย
- บริษัทขอสงวนสิทธิ์ที่จะเลื่อนการเดินทางในกรณีที่มิผู้ร่วมคณะไม่ถึง 16 ท่าน (หรือตามที่ตกลงไว้กับบริษัทฯ)



- การไม่รับประทานอาหารเช้าไม่เที่ยวตามรายการไม่สามารถขอหักค่าบริการคืนได้เพราะการชำระค่าทัวร์เป็นไปในลักษณะเหมาจ่าย
- ตัวเครื่องบินเมื่อออกตัวแล้วไม่สามารถ Refund ได้ทุกกรณี โดยเงื่อนไขของสายการบิน
-

อ่านหมายเหตุให้ละเอียดทั้ง 7 ข้อ

1. บริษัทฯ สงวนสิทธิ์ที่จะไม่รับผิดชอบต่อค่าชดเชยความเสียหาย ไม่ว่าจะกรณีที่เกิดจากเหตุฉุกเฉินเข้าเมืองของไทยไม่อนุญาตให้เดินทางออกหรือกองตรวจคนเข้าเมืองของแต่ละประเทศไม่อนุญาตให้เข้าเมือง
2. บริษัทฯ สงวนสิทธิ์ในการที่จะไม่รับผิดชอบต่อค่าชดเชยความเสียหาย อันเกิดจากเหตุสุดวิสัยที่ทางบริษัทฯ ไม่สามารถควบคุมได้ เช่น การนัดหยุดงาน, จลาจล, การล่าช้าหรือยกเลิกของเที่ยวบิน
3. บริษัทฯ สงวนสิทธิ์ในการเปลี่ยนแปลงโปรแกรมรายการท่องเที่ยว โดยไม่ต้องแจ้งให้ทราบล่วงหน้า
4. บริษัทฯ สงวนสิทธิ์ในการเปลี่ยนแปลงอัตราค่าบริการ โดยไม่ต้องแจ้งให้ทราบล่วงหน้า
5. การไม่รับประทานอาหารเช้าไม่เที่ยวตามรายการไม่สามารถขอหักค่าบริการคืนได้เพราะการชำระค่าทัวร์เป็นไปในลักษณะเหมาจ่าย
6. ตัวเครื่องบินเมื่อออกตัวแล้วไม่สามารถ Refund ได้ทุกกรณี โดยเงื่อนไขของสายการบินกำหนด
7. กรณีที่คณะไม่ครบจำนวน 15 ท่าน ทางบริษัทฯ สงวนสิทธิ์ในการงดออกเดินทางโดยทางบริษัทฯ จะแจ้งให้ท่านทราบล่วงหน้า 14 วันก่อนการเดินทาง

ในกรณีที่ลูกค้าต้องออกตัวโดยสารภายในประเทศ กรุณาติดต่อเจ้าหน้าที่ของบริษัทฯ ก่อนทุกครั้ง

มิฉะนั้นทางบริษัทฯ จะไม่ขอรับผิดชอบค่าใช้จ่ายใดๆ ทั้งสิ้น

ข้อมูลเพิ่มเติมเรื่องโรงแรมที่พัก

เนื่องจากการวางแผนห้องพักของแต่ละโรงแรมแตกต่างกัน จึงอาจทำให้ห้องพักแบบห้องเดี่ยว (Single) และห้องคู่ (Twin/Double) และห้องพักแบบ 3 ท่าน/3 เตียง (Triple Room) ห้องพักอาจจะไม่ติดกัน

ข้อความซึ่งถือเป็นสาระสำหรับท่านผู้มิเกี่ยวข้องร่วมเดินทาง

ทางบริษัทฯ เป็นตัวแทนในการจัดนำสัมมนา และการเดินทางที่มีความชำนาญ โดยจัดหาโรงแรมที่พัก อาหาร ยานพาหนะและสถานที่ท่องเที่ยวพร้อมทั้งการสัมมนา คู่มือ เพื่อความสะดวกสบาย และเกิดประโยชน์สูงสุดในการเดินทาง ทั้งนี้ทางบริษัทฯ ไม่สามารถรับผิดชอบต่ออุบัติเหตุหรือความเสียหายที่เกิดจากโรงแรมที่พัก ยานพาหนะ, อันเนื่องมาจากอุบัติเหตุรวมถึงภัยธรรมชาติ, โจรกรรม, วินาศกรรม, อัคคีภัย, การผลงงาน, การจลาจล, สงครามการเมือง, การผันผวนของอัตราแลกเปลี่ยนเงินตรา ระหว่างประเทศ, การนัดหยุดงาน, ความล่าช้าของเที่ยวบิน, สายการบินเรือ, รถไฟ, พาหนะท้องถิ่น, ตลอดจนการถูกปฏิเสธออกวีซ่าจากกงสุล และ / หรือ ส่วนงานที่เกี่ยวข้องกับสถานเอกอัครราชทูต รวมถึงผู้มีอำนาจทำการแทนประจำประเทศไทย (โดยไม่ต้องแสดงเหตุผล เนื่องจากเป็นสิทธิพิเศษทางการทูต) ซึ่งอยู่เหนือการควบคุมของบริษัทฯ หมายรวมถึงในระหว่างการเดินทางท่องเที่ยวทั้งใน หรือ ต่างประเทศ แต่ทางบริษัทฯ มีความคุ้มครอง และประกันอุบัติเหตุ ตามเงื่อนไขที่บริษัทฯ ที่รับประกันในกรณีที่ผู้ร่วมเดินทางถูกปฏิเสธโดยเจ้าหน้าที่ตรวจคนเข้าเมืองของประเทศไทย และ/หรือ ต่างประเทศ มิให้เดินทางออก หรือ เข้าประเทศ เนื่องจากความประพฤติ พฤติกรรมของผู้เดินทาง ไม่ปฏิบัติตามกฎระเบียบด้านการควบคุมโรคติดต่อเฉพาะพื้นที่ที่มีการเปลี่ยนแปลงเอกสารเพื่อการเดินทาง รวมถึงมีสิ่งผิดกฎหมาย บริษัทฯ จะไม่คืนค่าใช้จ่ายใดๆ รายละเอียดด้านการเดินทาง อาจมีการเปลี่ยนแปลงได้ตามความจำเป็น หรือเพื่อความเหมาะสมทั้งปวง โดยมีต้องแจ้งให้ทราบล่วงหน้า ทั้งนี้การขอสงวน



สิทธิดังกล่าว บริษัท จะยึดถือและคำนึงถึงผลประโยชน์ตลอดจนความปลอดภัยของท่านผู้มีส่วนเกี่ยวข้อง ซึ่งร่วมเดินทางเป็นสำคัญ

REMARK

- ในกรณีที่ท่านจะใช้หนังสือเดินทางราชการ (เล่มสีน้ำเงิน) เดินทางกับคณะ บริษัทฯ สงวนสิทธิ์ที่จะไม่รับผิดชอบ หากท่านถูกปฏิเสธการเข้าหรือออกนอกประเทศใดประเทศหนึ่ง เพราะโดยปกตินักท่องเที่ยวใช้หนังสือเดินทางบุคคลธรรมดา (เล่มสีเลือดหมู)
- สถานทูตเก็บค่าธรรมเนียมวีซ่าและไม่คืนในทุกกรณี



เอกสารยื่น VISA เข้าอินเดีย - เนปาล

ทัวร์ 4 สัปดาห์เนปาล

E visa อินเดีย (Double Visa)

เข้า-ออก อินเดีย ได้ 2 ครั้ง (แถมสัปดาห์ ใช้หมดในครั้งเดียว)

อายุวีซ่า 30 วัน

ระยะเวลาออกคอย Visa 3-5 วันทำการ

Visa เนปาล (วีซ่าติดเล่ม)

อายุวีซ่า 15 วัน

*เอกสารประกอบการยื่นขอวีซ่า (โปรดส่งเอกสารทาง ปณ.)

1. แบบฟอร์ม กรอกยื่นวีซ่าอินเดีย + เนปาล
2. Passport เล่มจริง (พาสเล่มแดง) อายุพาสต้องเหลือมากกว่า 180 วัน
3. รูปถ่ายสี ขนาด 2*2 นิ้ว พื้นหลังขาว (2 ใบ) เขียนชื่อ-สกุล ด้านหลังรูป
(ห้าม: ใส่ชุดข้าราชการ ,สวมแว่นตา ,เครื่องประดับ , รูปต้องเห็นหู)
4. สำเนาบัตรประจำตัวประชาชน 1 ใบ
5. สำเนาทะเบียนบ้าน 1 ใบ
6. เบอร์โทรประเทศไทย

สำเนาเอกสาร ไม่ต้องเซ็นรับรองสำเนา



แบบฟอร์ม กรอกยื่นวีซ่า อินเดีย และ เนปาล

ชื่อ-นามสกุล (สะกดตรงตามหนังสือเดินทาง) (MR./MRS./MS./MSTR.)

สถานะภาพ โสด แต่งงานไม่ได้จดทะเบียนสมรส หม้าย หย่า
 แต่งงานจดทะเบียนสมรส

ชื่อ-นามสกุล คู่สมรส.....สถานที่เกิด.....

สัญชาติ.....

ชื่อ-นามสกุล บิดา

สถานที่เกิด.....สัญชาติ.....

ชื่อ-นามสกุล มารดา

สถานที่เกิด.....สัญชาติ.....

ที่อยู่ตามทะเบียนบ้าน.....

.....รหัสไปรษณีย์.....

ที่อยู่ปัจจุบัน.....

รหัสไปรษณีย์.....โทรศัพท์บ้าน.....เบอร์มือถือ.....

ชื่อสถานที่ทำงาน / สถานศึกษา.....ตำแหน่งงาน.....

ที่อยู่สถานที่ทำงาน / สถานศึกษา.....

รหัสไปรษณีย์.....โทรศัพท์.....

***** ในกรณีที่เกษียณอายุ กรุณาระบุชื่อ และ ที่อยู่ สถานที่ทำงาน เนื่องจากเป็นเงื่อนไขของสถานทูต *****

ท่านเคยเดินทางเข้าประเทศอินเดียมาก่อนหรือไม่ เคย ไม่เคย

ถ้าเคย กรุณาระบุวันที่.....สถานที่/เมือง.....

ประเทศที่เคยเดินทางในระยะเวลา 10 ปี ที่ผ่านมา

ท่านเคยเดินทางกลุ่มประเทศ SAARC ในระยะเวลา 3 ปีที่ผ่านมา มาก่อนหรือไม่ (กลุ่มประเทศ SAARC ได้แก่

บังกลาเทศ ภูฏาน เนปาล มัลดีฟส์ ปากีสถาน ศรีลังกา อัฟกานิสถาน)

ถ้าเคย กรุณาระบุปีที่.....สถานที่/เมือง.....ระยะเวลาที่พำนัก.....วัน

ชื่อสมาชิกในครอบครัวพร้อมเบอร์ติดต่อ ระหว่างที่ท่านพำนักอยู่ ณ ประเทศอินเดีย

ชื่อ-สกุล.....

ที่อยู่.....

เบอร์โทรศัพท์.....

(กรุณาแจ้งเบอร์ที่สามารถติดต่อได้โดยสะดวก เนื่องจากทางสถานทูตจะมีการโทรเช็คข้อมูลโดยตรงกับท่าน)

การพิจารณาอนุมัติวีซ่าเป็นดุลพินิจของทางสถานทูตเท่านั้น ทางบริษัทเป็นเพียงตัวกลางในการอำนวยความสะดวกและบริการด้านเอกสารให้แก่ผู้เดินทางเท่านั้น