



ที่สุด...ของประสบการณ์เดินทาง

# ลี่เจียง

แซงกรี่ล่า ภูเขาหิมะมังกรหยก

16,661 4วัน

ราคาเริ่มต้น  
บาท/ท่าน

- ภูเขาหิมะมังกรหยก • โซน Impression Lijang • หุบเขาพระจันทร์สีเงิน
- เมืองโบราณแซงกรี่ล่า • วัดลามะชงจันหลือ • สะพานแก้วลี่เจียง • สระมังกรดำ

4D 3N

เดินทาง พ.ย.-ธ.ค. 2567

瑞丽航空  
Ruili Airlines

#อึ้งย้ง

## ลี่เจียง...ภูเขาหิมะมังกรหยก

ความงามที่ธรรมชาติสร้างสรรค์ "ภูเขาหิมะมังกรหยก" เหนือความสูงที่ 4,506 เมตร

หุบเขาพระจันทร์สีเงิน "ไป๋ส่วยเหอ" เทียบชม "เมืองโบราณลี่เจียง"



### เดินทางโดยสายการบิน Ruili Airlines (DR)

วันเดินทาง	ราคาผู้ใหญ่	พักเดี่ยวเพิ่ม	จำนวน	ไฟล์ทบิน
9-12 พ.ย. (ส-อ)	16,661	3,500	20	DR
16-19 พ.ย. (ส-อ)	16,661	3,500	20	DR
23-26 พ.ย. (ส-อ)	16,661	3,500	20	DR
30 พ.ย.-03 ธ.ค.67 (ส-อ)	16,661	3,500	20	DR
07-10 ธ.ค.67 (ส-อ)	18,881	3,500	20	DR
14-17 ธ.ค.67 (ส-อ)	17,771	3,500	20	DR
21-24 ธ.ค.67 (ส-อ)	17,771	3,500	20	DR

**อัตราค่าบริการราคานี้ รวมตัวเครื่องบิน + ที่พักแล้ว**

### คำแนะนำ

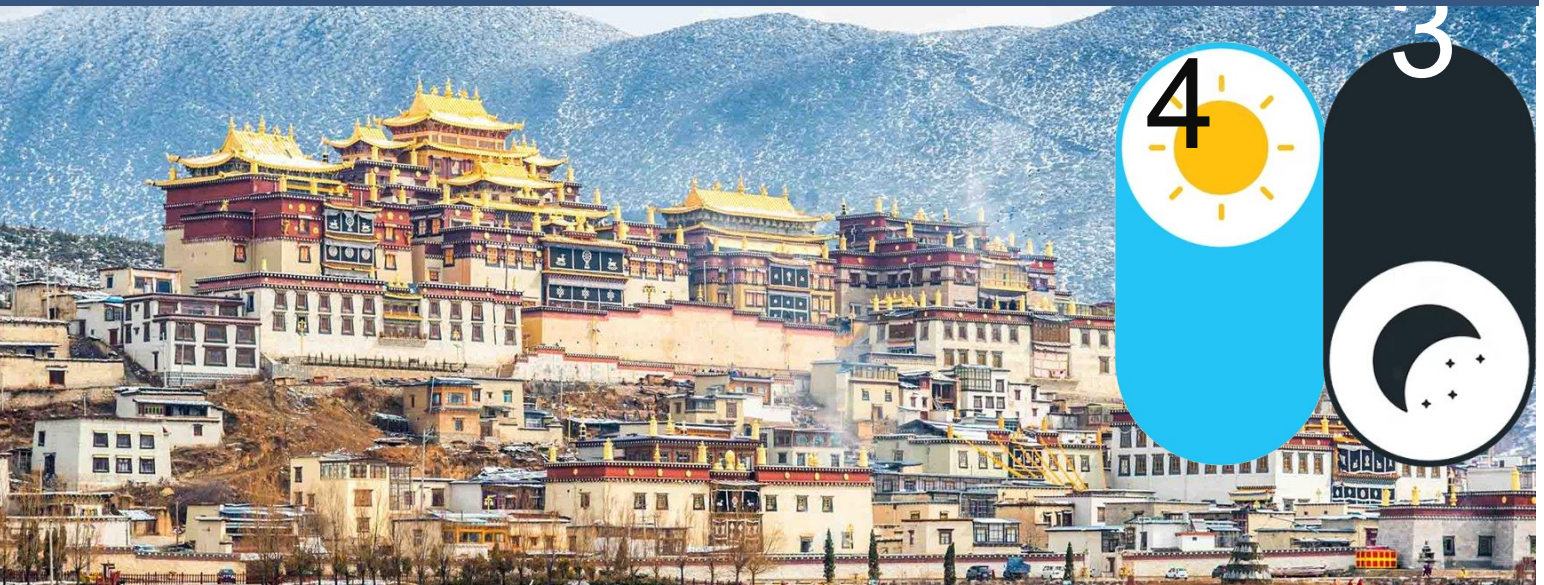
ควรเดินทางมาถึงสนามบินเพื่อทำการเช็คอินก่อนขึ้นเครื่อง  
ประมาณ 2.30-3.30 ชม. เพื่อหลีกเลี่ยงสถานการณ์ฉุกเฉินที่อาจเกิดขึ้น  
เช่น การจราจรที่คับคั่ง, สภาพอากาศและอื่นๆ

โดยมีตัวแทนบริษัท (หัวหน้าทัวร์) เป็นผู้พิจารณา  
และบริหารเวลาอย่างเหมาะสม

บริษัทขอสงวนสิทธิ์คืนเงินทุกกรณีหากลูกค้า  
ไม่สามารถขึ้นเครื่อง-กลับ ตามวันและเวลา  
เที่ยวบินที่ระบุในรายการทัวร์.



\*ท่านใดมีไฟล์ทบินภายในประเทศต่อ โปรดแจ้งให้บริษัทฯ ทราบในวันจองทัวร์ ทั้งนี้เพื่อประโยชน์ของท่านเอง





# ลี่เจียง แชนγκรีล่า

ชมความงามของภูเขาหิมะมังกรหยก / หุบเขาพระจันทร์สีเงิน



วันที่	โปรแกรมท่องเที่ยวแต่ละวัน	อาหาร			โรงแรมที่พัก
		เช้า	กลางวัน	เย็น	
1	สนามบินสุวรรณภูมิ - สนามบินลี่เจียง - ลี่เจียง			✓	JI XIANG YUAN HOTEL หรือเทียบเท่า
2	★ นั่งกระเช้าใหญ่ขึ้นชมภูเขาหิมะมังกรหยก ★ - Show Impression Lijiang หุบเขาพระจันทร์สีเงิน (ไม่รวมรถราง) - แชนγκรีล่า - เมืองโบราณแชนγκรีล่า	✓	✓	✓	BA LE GE ZONG HOTEL หรือเทียบเท่า
3	วัดลามะชงจ้านหลิง - พิพิธภัณฑสถานแห่งชาติลี่เจียง - สะพานแก้วกระฉก สระมังกรดำ - เมืองเก่าลี่เจียง	✓	✓	✓	JI XIANG YUAN HOTEL หรือเทียบเท่า
4	ลี่เจียง - สนามบินลี่เจียง - สนามบินสุวรรณภูมิ	✓			

DAY1

สนามบินสุวรรณภูมิ - สนามบินลี่เจียง  
เมืองลี่เจียง



11.30 น. คณะพร้อมกันที่ท่าอากาศยานสุวรรณภูมิ ณ อาคารผู้โดยสารขาออก  
ชั้น 4 โดยมีเจ้าหน้าที่จากทางบริษัทฯ คอยให้การต้อนรับและอำนวยความสะดวก



ที่พักคืนนี้

**JI XIANG YUAN HOTEL**

หรือเทียบเท่า





## ระบบรับประทานอาหารเข้า ณ ห้องอาหารเน เรง แรม

เข้า

รับประทานอาหารเข้า ณ ห้องอาหารในโรงแรม

นำท่านเดินทางสู่ **ภูเขาหิมะมังกรหยก** เปลี่ยนนั่งรถภายในอุทยาน **นั่งกระเช้าใหญ่** สูงสุดขมวีระดับน้ำทะเล 4,506 เมตร (หมายเหตุ : กรณีที่มีการประกาศปิดให้บริการกระเช้าไฟฟ้า อันเนื่องมาจากเหตุผลด้านสภาพอากาศไม่เอื้ออำนวย, การปิดซ่อมบำรุง, หรือเหตุผลใดๆ บริษัทฯ ขอสงวนสิทธิ์ในการปรับเปลี่ยนโปรแกรมท่องเที่ยวอื่นทดแทน)



จากนั้นนำท่านชม **Impression Lijiang** โชว์ยิ่งใหญ่ โดยผู้กำกับชื่อดังระดับโลก จาง อี้ โหมว



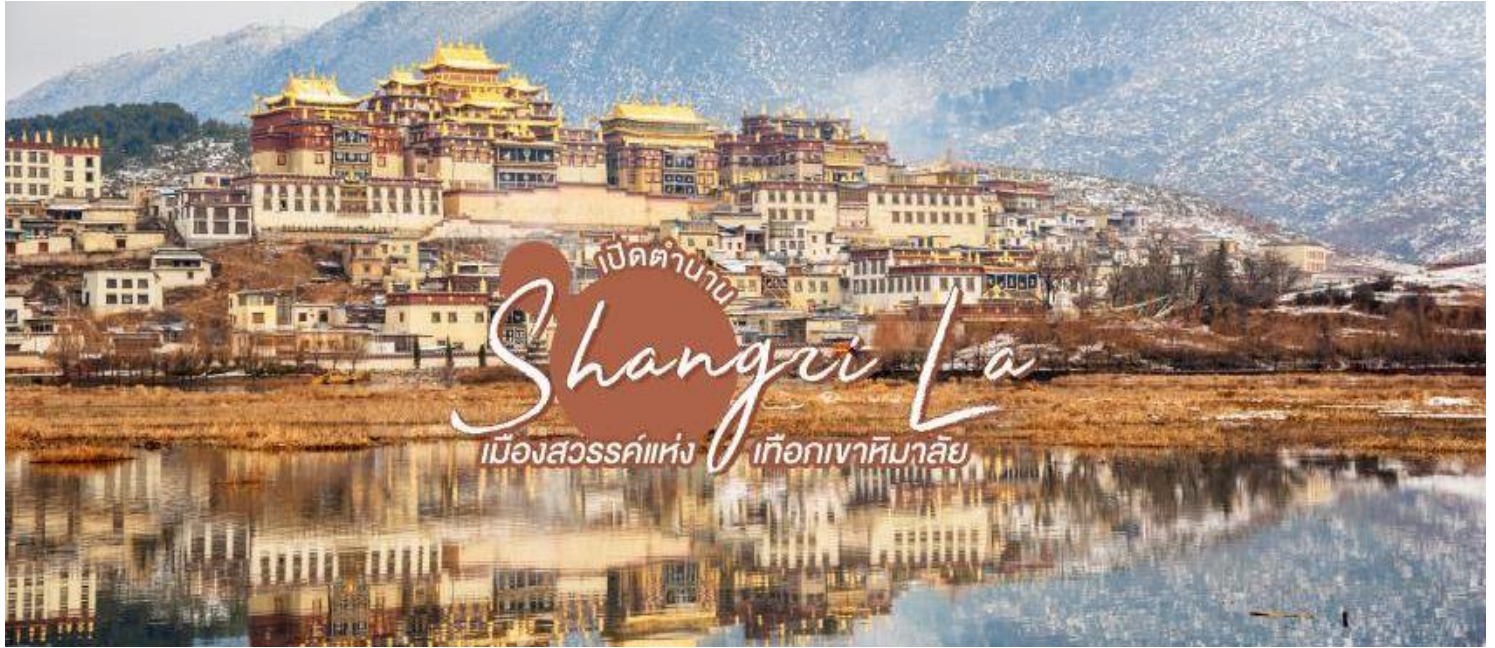
## รับประทานอาหารกลางวัน ณ ภัตตาคาร

มังกรหยกสวยประหนึ่งพระจันทร์สีเงินท่ามกลางขุนเขา แม่น้ำไป๋สย มีความหมายว่าแม่น้ำสีขาว เป็นแม่น้ำที่มีความยาวระยะสั้นและชื่อเสียงเป็นอย่างมากด้วยความงดงามที่ธรรมชาติรังสรรค์และยังเป็นส่วนหนึ่งของหุบเขาพระจันทร์สีน้ำเงิน แม่น้ำแห่งนี้ตั้งอยู่ใกล้กับหุบเขาผิงพื้นที่ลาดเอียงใกล้กับภูเขาหิมะมังกรหยก แม่น้ำแห่งนี้เป็นธารน้ำที่ไหลมาจากภูเขาทั้งมีความใสและเป็นกระแสน้ำเย็น ท่ามกลางสิ่งแวดล้อมที่เป็นหินผุนขาวและหินอ่อนเมื่อมองจากริมฝั่งแม่น้ำจึงดูเป็นสีขาวจึงเป็นที่มาของชื่อไป๋สยที่แปลว่าสีขาว ความเป็นเอกลักษณ์ของแม่น้ำไป๋สยคือชั้นหินที่ไล่เรียงกันเป็นชั้น ๆ จนกลายเป็นน้ำตกเล็ก ๆ มีลักษณะใกล้เคียงกับปามุกคาเล่แห่งตุรกี อิสระให้ท่านเก็บภาพแห่งความประทับใจ





จากนั้นนำท่านเดินทางสู่ **ศูนย์นวดแพทย์แผนโบราณจีน** นวดฝ่าเท้าเพื่อสุขภาพ ผ่อนคลายความเมื่อยล้ากับยานวดขนาดพิเศษสูตรเดียวไม่ซ้ำ ได้เวลาอันสมควรนำท่านเดินทางสู่ **แขวงกริลา หรือ เมืองจงเตี้ยน** เขตปกครองพิเศษของชาวทิเบตดีซิง บนที่ราบในวงล้อมของขุนเขา



จากนั้นนำท่านเดินทางชม **เมืองโบราณแขวงกริลา** หรือ **เมืองโบราณจงเตี้ยน** อยู่ในเมืองแขวงกริลา บ้านเรือนส่วนใหญ่จะเป็นบ้านไม้ในสไตล์ทิเบต ที่สร้างขึ้นมาเพื่อต้องการสื่อให้นักท่องเที่ยว ได้เข้าใจถึงความ เป็นมาและย้อนเวลาไปสู่อดีตของแขวงกริลา



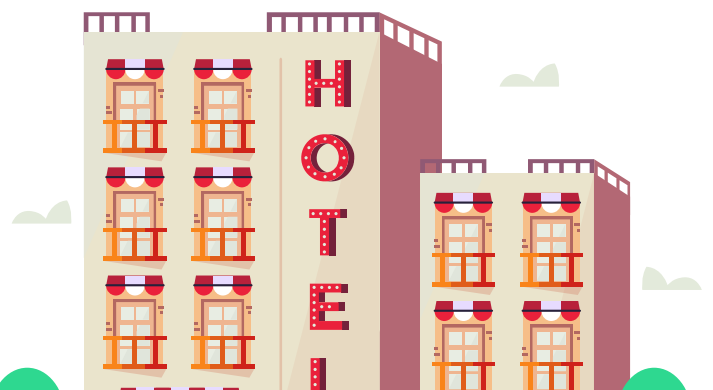
## รับประทานอาหารเย็น ณ ภัตตาคาร

เย็น **รับประทานอาหารเย็น ณ ภัตตาคาร** หลังอาหารนำท่านเข้าสู่ที่พัก  
อิสระพักผ่อนตามอัธยาศัย

ที่พักคืนนี้

**BA LE GE HOTEL**

ห้องพักวิวสวย





**DAY3**

**วัดลามะชงจ้านหลิง – พิพิธภัณฑชาวมริ - ลีเจียง  
สะพานแก้วกระจก - สระม้งกรดำ - เมืองเกาลีเจียง**

**รับประทานอาหารเช้า ณ ห้องอาหารในโรงแรม**

**เช้า**

**รับประทานอาหารเช้า ณ ห้องอาหารในโรงแรม**

นำท่านชม **วัดลามะชงจ้านหลิง** วัดลามะ สร้างขึ้นเมื่อปีที่ ค.ศ. 1679 ในสมัยราชวงศ์ชิง สร้างขึ้นโดยทะเลลามะองค์ที่ 5 ในปี พ.ศ. 2222 มีพระลามะจำพรรษาอยู่มากกว่า 700 รูป และได้มีการบูรณะตลอดมา วัดแห่งนี้ได้สร้างขึ้นตามลักษณะเดียวกับวัดโปตาลาของทิเบต วัดชงชานหลินเป็นวัดใหญ่ที่สำคัญของเมืองจงเตี้ยน วัดแห่งนี้ห่างจากเมืองจงเตี้ยนไปทางเหนือประมาณ 5 กิโลเมตร มีการสร้างในลักษณะจำลองแบบจากพระราชวังโปตาลา (Potala) ในกรุงลาซา (Lhasa) และนอกจากนี้ยังเป็นวัดนิกายลามะแบบทิเบตที่ใหญ่ที่สุดในมณฑลยูนนาน ซึ่งมี อายุที่เก่าแก่กว่า 300ปี และในช่วงเทศกาล ชาวทิเบตส่วนใหญ่ ก็จะนิยมการเต้นระบำหน้ากากและเป่าแตรองอนซึ่งเป็นการเล่นที่อยู่ในช่วง เทศกาล สำคัญต่างๆของวัด รวมถึงประเพณีต่างๆ ที่ชาวทิเบต ได้อนุรักษ์ไว้ ณ วัดชงชานหลินแห่งนี้







จากนั้นนำท่านชม **พิพิธภัณฑ์จามรี** ชมวิถีชีวิตสัตว์เจ้าถิ่นที่ใช้ชีวิตอยู่ที่ราบสูง  
พร้อมชมผลิตภัณฑ์จากจามรี อาทิเช่น นมจามรีอัดเม็ด , หวี , เครื่อง  
หนัง



## รับประทานอาหารกลางวัน ณ ภัตตาคาร

**เที่ยง** รับประทานอาหารกลางวัน ณ ภัตตาคาร  
**บ่าย** นำท่านเดินทางสู่ **เมืองลีเจียง** นำท่านสัมผัสความหวาดเสียวของ  
**สะพานแก้วลีเจียง** สะพานนี้อยู่บนหุบเขาที่ทรุดตัวลงในระหว่างการ  
เคลื่อนย้ายของอาคารโลกในช่วงยุคน้ำแข็งในไตรมาสที่สี่ของล้านปีที่  
ผ่านมา





**สระมังกรดำ** (Heilongtan, Black Dragon Pool) หรือเฮยหลงตัน อยู่ในสวนสาธารณะขนาดใหญ่ เรียกกันว่า สวนยู่วจวน ตั้งอยู่ในตัวเมืองลี่เจียง ห่างจากตัวเมืองเกาลีเจียงไปทางทิศเหนือประมาณ 1 กิโลเมตร และทางยูเนสโก ยกให้เป็นมรดกโลกอีกด้วย โดยสระน้ำมังกรนี้สร้างขึ้นสมัยราชวงศ์ซิง (แมนจู) จุดเด่นของที่นี่คือความใสของน้ำที่ใสราวกับมรกต สถานที่ท่องเที่ยวแห่งนี้มีความสวยงามในด้านของศิลปวัฒนธรรม สถาปัตยกรรมต่างๆ ที่ผสมผสานวัฒนธรรมของชาวจีน, ทิเบตและนาซีไว้ด้วยกันในสวนแห่งนี้มี พิพิธภัณฑ์ศิลปะดงปาด้านในของพิพิธภัณฑ์มีสิ่งที่แสดงถึงวัฒนธรรมดงปามากมาย เช่น รูปภาพต่างๆ และอักษรดงปาซึ่งมีลักษณะคล้ายกับอักษร Hieroglyphics ของอียิปต์





ได้เวลานำท่านเที่ยวชม **เมืองโบราณลี่เจียง** เมืองเก่ากว่า 800 ปี เป็นเมืองที่เป็นที่ตั้งรกรากของชาวหนานซี หรือนานซี มาตั้งแต่สมัยโบราณ เมืองนี้ยังได้รับการขนานนามว่า “เวนิสแห่งตะวันออก” และเป็นเมืองมรดกโลกอีกด้วย และเมืองโบราณลี่เจียงเองก็ยังคงรักษาความงามในอดีตไว้ได้เป็นอย่างดี มีทางเดินที่ปูด้วยหินอัดแน่น อาคารไม้แบบจีนโบราณ ล้ำธารที่ไหลผ่านเกือบทุกหลังคาเรือน สะพานโค้งหินเก่าแก่ ต้นหลิวริมลำธารที่กิ่งใบพลิ้วไปตามสายลม ถนนแต่ละสายในเขตเมืองเก่าจะมาบรรจบกันที่ตลาดสี่เหลี่ยม “ซือฟางเจียง” ศูนย์กลางการซื้อขายสินค้า



## รับประทานอาหารเย็น ณ ภัตตาคาร

เย็น รับประทานอาหารเย็น ณ ภัตตาคาร **เมนูพิเศษ สุกี้ปลาแซลมอน**

ที่พักคืนนี้

**JI XIANG YUAN HOTEL**

หรือเทียบเท่า





DAY4

## เมืองลี่เจียง – สนามบินลี่เจียง สนามบินสุวรรณภูมิ

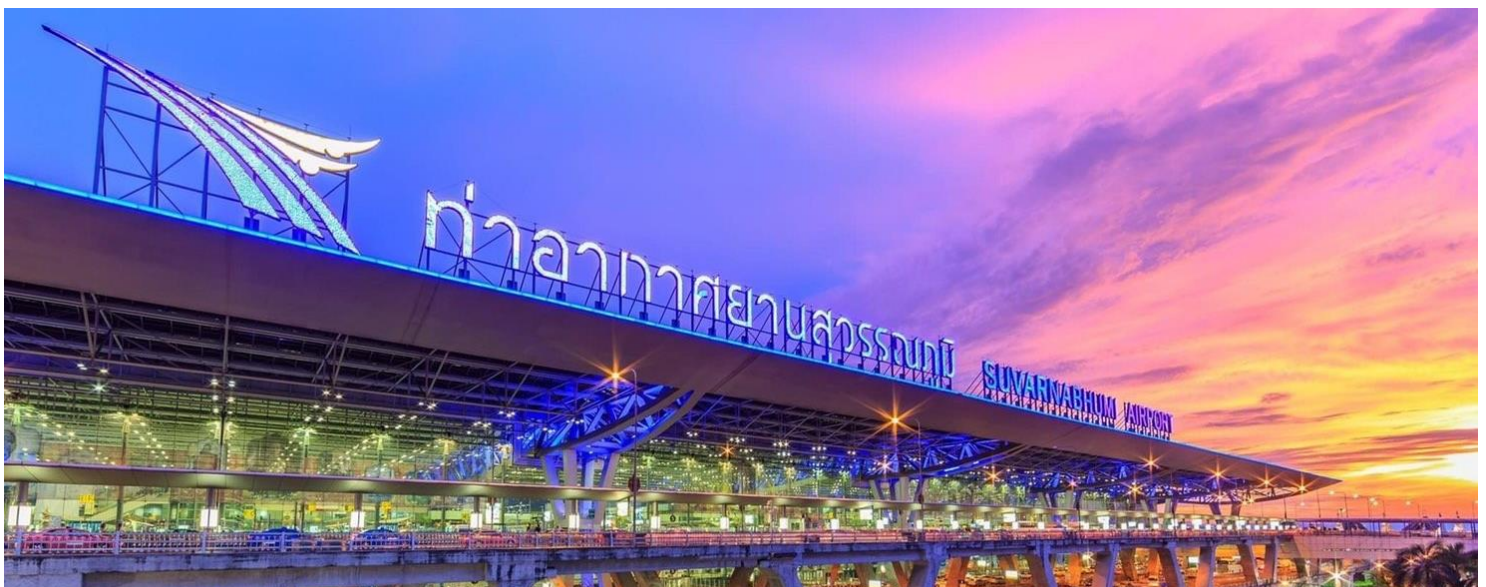
### รับประทานอาหารเช้า ณ ห้องอาหารในโรงแรม

เช้า รับประทานอาหารเช้า ณ ห้องอาหารในโรงแรม  
หลังอาหารนำท่านเดินทางสู่สนามบิน เพื่อเดินทางกลับประเทศไทย  
12.10 น. เห็นฟ้ากลับสู่กรุงเทพฯ โดยสายการบิน **Ruili Airlines** เที่ยวบินที่  
**DR 5041**



เนื่องจากตัวเครื่องบินของคุณจะเป็นตัวสุ่มระบบ Random อาจไม่สามารถเลือกที่นั่งได้  
อาจจะไม่ได้นั่งติดกัน และไม่สามารถเลือกช่วงที่นั่งบนเครื่องบินได้  
ซึ่งเป็นไปตามเงื่อนไขของสายการบิน

14.05 น. ถึงสนามบินสุวรรณภูมิ โดยสวัสดิภาพพร้อมความประทับใจ





บริษัท บ้านฮอลิเดย์ทราเวล จำกัด

6/48 ซอยลาดพร้าว 101 แยก 42

แขวงคลองจั่น เขตบางกะปิ กรุงเทพฯ 10240

Tel: 02 376 0507

[www.banholiday.com](http://www.banholiday.com)

Line ID: @baanholiday ใบอนุญาตเลขที่: 11/07250

E-mail: [info@banholiday.com](mailto:info@banholiday.com)





บริษัท บ้านฮอลิเดย์ทราเวล จำกัด

6/48 ซอยลาดพร้าว 101 แยก 42

แขวงคลองจั่น เขตบางกะปิ กรุงเทพฯ 10240

Tel: 02 376 0507

[www.banholiday.com](http://www.banholiday.com)

Line ID: @baanholiday ใบอนุญาตเลขที่: 11/07250

E-mail: [info@banholiday.com](mailto:info@banholiday.com)





# อัตราค่าบริการนี้รวม



ค่าตั๋วเครื่องบินไป-กลับ  
ภาษีสนามบิน, ภาษีน้ำมัน



น้ำหนักกระเป๋าโหลด  
ใต้ท้องเครื่อง 20 กิโลกรัม



ค่ารถที่บริษัทจัดเตรียม



ค่าห้องพักในโรงแรมที่ระบุ  
หรือเทียบเท่า(2-3ท่าน/ห้อง)



ค่าธรรมเนียมเข้าชม  
สถานที่ต่างๆ ตามที่ระบุ



ค่าอาหารตามที่ระบุ  
ในรายการ



ค่ามัคคุเทศก์ท้องถิ่น หัวหน้าทัวร์  
ตลอดการเดินทาง



ประกันอุบัติเหตุการเดินทางเที่ยว  
วงประกันท่านละ: 5 แสน ถึง 1 ล้านบาท



น้ำดื่ม 1 ขวด  
วันละ 1 ต่อท่าน

# อัตราค่าบริการไม่รวม



ค่าใช้จ่ายส่วนต่อ  
ของผู้เดินทาง



ค่าใช้จ่ายในการทำ  
Passport



ค่าคัดกรองตรวจหาเชื้อ  
RT-PCR หรือ ATK



ค่าธรรมเนียมกรณีกระเป๋า  
มีน้ำหนักเกินกว่ากำหนด



ค่าภาษีน้ำมัน ที่สายการบิน  
เรียกเก็บเพิ่มภายหลังออกตั๋ว



ค่าทิปไกด์และคนขับรถท้องถิ่น  
2,000 บาท/ท่าน/ทริป



TAX





## เงื่อนไขการเดินทาง



**เดินทางขั้นต่ำ 20 ท่าน** หากต่ำกว่ากำหนด กรุ๊ปจะไม่สามารถเดินทางได้ หากผู้เดินทางทุกท่านยินดีที่จะชำระค่าบริการเพิ่ม เพื่อให้คณะเดินทางได้ ทางเรายินดีที่จะประสานงานในการเดินทางตามประสงค์ให้ท่านต่อไป ทางบริษัทขอสงวนสิทธิ์ในการงดออกเดินทางและเลื่อนการเดินทางไปในวันอื่นต่อไป โดยทางบริษัทฯ จะแจ้งให้ท่านทราบล่วงหน้า

## เงื่อนไขการจอง และ ชำระเงิน

- ▶▶▶ กรุณาชำระค่าบริการเต็มจำนวน เพื่อรักษาสิทธิในการสำรองที่นั่งในเดินทาง
- ▶▶▶ หากไม่ชำระค่าบริการตามกำหนด ขออนุญาตตัดที่นั่งให้ลูกค้าท่านอื่นที่รออยู่
- ▶▶▶ หากชำระไม่ครบตามจำนวน บริษัทฯ ถือว่าท่านยกเลิกการเดินทางโดยอัตโนมัติ
- ▶▶▶ หากชำระเงินแล้ว โปรดส่งหลักฐานการโอนเงินมาให้เจ้าหน้าที่ทางอีเมลล์
- ▶▶▶ ส่งรายชื่อสำรองที่นั่ง ผู้เดินทางต้องส่งสำเนาหนังสือเดินทาง(Passport) โดยเซ็นต์ชื่อพร้อมยืนยันว่าต้องการเดินทางท่องเที่ยวทวีปใด,วันที่ใด ไปกับใครบ้าง,เบอร์โทร
- ▶▶▶ หากไม่ส่งสำเนาหนังสือเดินทาง(Passport) มาให้ทางบริษัทฯ ขอสงวนสิทธิ์ไม่รับผิดชอบค่าเสียหายอันเกิดจากความผิดพลาดจากการสะกดชื่อ-นามสกุล และอื่นๆ เพื่อใช้ในการจองตั๋วเครื่องบินทั้งสิ้น

**\*\*\*โปรดตรวจสอบ Passport จะต้องมียุคหลงเหลือ ณ วันเดินทางมากกว่า 6 เดือนขึ้นไป และเหลือหน้ากระดาษอย่างต่ำ 2 หน้า และไม่ฉีกขาดหรือชำรุด\*\*\***

## เงื่อนไขยกเลิกการจอง

เนื่องจากเป็นราคาตั๋วเครื่องบิน Promotion เมื่อชำระเงินค่าจองค่าทัวร์แล้ว ไม่สามารถยกเลิก เลื่อน ขอคืนเงินได้ทุกกรณีและกรณีที่ยกถอนคนเข้าเมืองทั้งกรุงเทพฯ และในต่างประเทศ ปฏิเสธมิให้เดินทางออก หรือ เข้าประเทศที่ระบุไว้ในรายการเดินทาง บริษัทฯ ขอสงวนสิทธิ์ที่จะไม่คืนค่าทัวร์ไม่ว่ากรณีใดๆ รวมถึง เมื่อท่านออกเดินทางไปกับคณะแล้ว







## **เงื่อนไขและข้อกำหนดอื่นๆ**

### ▶▶▶ **ทัวร์นี้สำหรับผู้มีวัตถุประสงค์เพื่อการท่องเที่ยว**

**\*\*กรณีลูกค้าไม่ไปตามโปรแกรม และขอแยกตัวออกจากคณะ ทางบริษัทฯ ไม่สามารถคืนค่าใช้จ่ายใดๆ แก่ท่านได้ และทางบริษัทฯ จะไม่รับผิดชอบหากเกิดเหตุการณ์ไม่คาดฝันกับท่าน\*\***

**\*\*กรณีลูกค้าไม่ลงร้านของรัฐบาล บริษัทขอสงวนสิทธิ์เก็บ 2,000 หยวน/ท่าน โดยถือว่าท่านรับทราบและยอมรับเงื่อนไข\*\***

▶▶▶ **ทัวร์นี้เป็นทัวร์แบบเหมาจ่ายแล้วทั้งหมด หากท่านไม่ได้ร่วมเดินทางหรือใช้บริการตามที่ระบุไว้ในรายการหรือถูกปฏิเสธการเข้า-ออกเมืองด้วยเหตุผลใดๆ ทางบริษัทฯ จะไม่คืนเงินค่าบริการไม่ว่าบางส่วนหรือทั้งหมดและอาจมีค่าใช้จ่ายเพิ่มเติมขึ้นตามมาเป็นบางกรณี ทางบริษัทขอสงวนสิทธิ์ในการเรียกเก็บค่าใช้จ่ายที่เกิดขึ้นจริงทั้งหมดกับผู้เดินทาง กรณีที่เกิดเหตุการณ์นี้ขึ้นไม่ว่ากรณีใดก็ตาม**

▶▶▶ **ทางบริษัทขอสงวนสิทธิ์ในการยกเลิกการเดินทางกรณีที่มีนักท่องเที่ยวร่วมเดินทางน้อยกว่า 20 ท่าน โดยจะแจ้งให้กับนักท่องเที่ยวหรือเอเจนซี่ทราบล่วงหน้าอย่างน้อย 7 วันก่อนการเดินทาง สำหรับประเทศที่ไม่มีวีซ่าอย่างน้อย 10 วันก่อนการเดินทางแต่หากทางนักท่องเที่ยวทุกท่านยินดีที่จะชำระค่าบริการเพิ่มจากการที่มีนักท่องเที่ยวร่วมเดินทางน้อยกว่าที่ทางบริษัทกำหนดเพื่อให้คณะเดินทางได้ ทางเรายินดีที่จะให้บริการต่อไป**

▶▶▶ **ทางบริษัทขอสงวนสิทธิ์ไม่รับผิดชอบค่าเสียหายจากความผิดพลาดในการสะกดชื่อ นามสกุล คำนำหน้าชื่อ เลขที่หนังสือเดินทาง และอื่นๆ เพื่อใช้ในการจองตั๋วเครื่องบิน ในกรณีที่นักท่องเที่ยวหรือเอเจนซี่มิได้ส่งหนังสือเดินทางให้กับทางบริษัทพร้อมการชำระเงิน**

▶▶▶ **ทางบริษัทขอสงวนสิทธิ์ในการเปลี่ยนแปลงรายการการเดินทางตามความเหมาะสม เพื่อให้สอดคล้องกับสถานการณ์ ภูมิอากาศ และเวลา ณ วันที่เดินทางจริงของประเทศที่เดินทาง ทั้งนี้ บริษัทจะคำนึงถึงความปลอดภัยของนักท่องเที่ยวส่วนใหญ่เป็นสำคัญ**

▶▶▶ **ทางบริษัทขอสงวนสิทธิ์ไม่รับผิดชอบใดๆ ต่อความเสียหายหรือค่าใช้จ่ายใดๆ ที่เพิ่มขึ้นของนักท่องเที่ยวที่มีได้เกิดจากความผิดของทางบริษัท เช่น ภัยธรรมชาติ การจลาจล การนัดหยุดงาน การปฏิวัติ อุบัติเหตุ ความเจ็บป่วย ความสูญหายหรือเสียหายของสัมภาระ: ความล่าช้า เปลี่ยนแปลง หรือการบริการของสายการบิน เหตุสุดวิสัยอื่น เป็นต้น เนื่องจากอยู่นอกเหนือการควบคุม**

**บริษัทขอสงวนสิทธิ์ :** รายการทัวร์ท่องเที่ยวสามารถเปลี่ยนแปลงหรือยกเลิกรายการตามความเหมาะสมอันเนื่องจากสภาวะอากาศ การจลาจล, การเมือง, สายการบิน, ขั้นตอนการตรวจคนเข้าเมืองของแต่ละประเทศหรือกรณีอื่นๆโดยมีต้องแจ้งให้ทราบล่วงหน้าโดยมีตัวแทนบริษัท(มัคคุเทศก์, หัวหน้าทัวร์, คนขับรถของแต่ละประเทศ)เป็นผู้บริหารเวลาปรับเปลี่ยนตามความเหมาะสม ทั้งนี้ขึ้นอยู่กับสภาพ การจลาจล, การตรวจคนเข้าเมืองหรือสาเหตุอื่นที่ไม่ได้มาจากทางบริษัทโดยทางบริษัทจะคำนึงถึงความปลอดภัยและประโยชน์ของผู้เดินทางเป็นสำคัญ...กรุณาอ่านรายการและเงื่อนไขข้อตกลงอย่างละเอียดก่อนทำการจองทัวร์หรือชำระเงิน จากนั้นจะถือว่าลูกค้ารับทราบตามข้อกำหนดของบริษัทหากเกิดความเสียหายใดๆขึ้น และขอสงวนสิทธิ์ไม่รับผิดชอบต่อกรณีมีตัวเครื่องบินภายในประเทศเนื่อง



บริษัท บ้านฮอลิเดย์ทราเวล จำกัด

6/48 ซอยลาดพร้าว 101 แยก 42

แขวงคลองจั่น เขตบางกะปิ กรุงเทพฯ 10240

Tel: 02 376 0507

[www.banholiday.com](http://www.banholiday.com)

Line ID: @baanholiday ใบอนุญาตเลขที่: 11/07250

E-mail: [info@banholiday.com](mailto:info@banholiday.com)





บริษัท บ้านฮอลิเดย์ทราเวล จำกัด

6/48 ซอยลาดพร้าว 101 แยก 42

แขวงคลองจั่น เขตบางกะปิ กรุงเทพฯ 10240

Tel: 02 376 0507

[www.banholiday.com](http://www.banholiday.com)

Line ID: @baanholiday ใบอนุญาตเลขที่: 11/07250

E-mail: [info@banholiday.com](mailto:info@banholiday.com)





บริษัท บ้านฮอลิเดย์ทราเวล จำกัด

6/48 ซอยลาดพร้าว 101 แยก 42

แขวงคลองจั่น เขตบางกะปิ กรุงเทพฯ 10240

Tel: 02 376 0507

[www.banholiday.com](http://www.banholiday.com)

Line ID: @baanholiday ใบอนุญาตเลขที่: 11/07250

E-mail: [info@banholiday.com](mailto:info@banholiday.com)





## **เงื่อนไขและข้อกำหนดอื่นๆ**

### ▶▶▶ **ทัวร์นี้สำหรับผู้มีวัตถุประสงค์เพื่อการท่องเที่ยว**

**\*\*กรณีลูกค้าไม่ไปตามโปรแกรม และขอแยกตัวออกจากคณะ: ทางบริษัทฯ ไม่สามารถคืนค่าใช้จ่ายใดๆ แก่ท่านได้ และทางบริษัทฯ จะไม่รับผิดชอบหากเกิดเหตุการณ์ไม่คาดฝันกับท่าน\*\***

**\*\*กรณีลูกค้าไม่ลงร้านของรัฐบาล บริษัทขอสงวนสิทธิ์เก็บ 2,000 หยวน/ท่าน โดยถือว่าท่านรับทราบและยอมรับเงื่อนไข\*\***

▶▶▶ **ทัวร์นี้เป็นทัวร์แบบเหมาจ่ายแล้วทั้งหมด หากท่านไม่ได้ร่วมเดินทางหรือใช้บริการตามที่ระบุไว้ในรายการหรือถูกปฏิเสธการเข้า-ออกเมืองด้วยเหตุผลใดๆ ทางบริษัทฯ จะไม่คืนเงินค่าบริการไม่ว่าบางส่วนหรือทั้งหมดและอาจมีค่าใช้จ่ายเพิ่มเติมขึ้นตามมาเป็นบางกรณี ทางบริษัทขอสงวนสิทธิ์ในการเรียกเก็บค่าใช้จ่ายที่เกิดขึ้นจริงทั้งหมดกับผู้เดินทาง กรณีที่เกิดเหตุการณ์นี้ขึ้นไม่ว่ากรณีใดก็ตาม**

▶▶▶ **ทางบริษัทขอสงวนสิทธิ์ในการยกเลิกการเดินทางกรณีที่มีนักท่องเที่ยวร่วมเดินทางน้อยกว่า 20 ท่าน โดยจะแจ้งให้กับนักท่องเที่ยวหรือเอเจนซี่ทราบล่วงหน้าอย่างน้อย 7 วันก่อนการเดินทาง สำหรับประเทศที่ไม่มีวีซ่าอย่างน้อย 10 วันก่อนการเดินทางแต่หากทางนักท่องเที่ยวทุกท่านยินดีที่จะชำระค่าบริการเพิ่มจากการที่มีนักท่องเที่ยวร่วมเดินทางน้อยกว่าที่ทางบริษัทกำหนดเพื่อให้คุณเดินทางได้ ทางเรายินดีที่จะให้บริการต่อไป**

▶▶▶ **ทางบริษัทขอสงวนสิทธิ์ไม่รับผิดชอบค่าเสียหายจากความผิดพลาดในการสะกดชื่อ นามสกุล คำนำหน้าชื่อ เลขที่หนังสือเดินทาง และอื่นๆ เพื่อใช้ในการจองตั๋วเครื่องบิน ในกรณีที่นักท่องเที่ยวหรือเอเจนซี่มิได้ส่งหนังสือเดินทางให้กับทางบริษัทพร้อมการชำระเงิน**

▶▶▶ **ทางบริษัทขอสงวนสิทธิ์ในการเปลี่ยนแปลงรายการการเดินทางตามความเหมาะสม เพื่อให้สอดคล้องกับสถานการณ์ ภูมิอากาศ และเวลา ณ วันที่เดินทางจริงของประเทศที่เดินทาง ทั้งนี้ บริษัทจะคำนึงถึงความปลอดภัยของนักท่องเที่ยวส่วนใหญ่เป็นสำคัญ**

▶▶▶ **ทางบริษัทขอสงวนสิทธิ์ไม่รับผิดชอบใดๆ ต่อความเสียหายหรือค่าใช้จ่ายใดๆ ที่เพิ่มขึ้นของนักท่องเที่ยวที่ไม่ได้เกิดจากความผิดของทางบริษัท เช่น ภัยธรรมชาติ การจลาจล การนัดหยุดงาน การปฏิวัติ อุบัติเหตุ ความเจ็บป่วย ความสูญหายหรือเสียหายของสัมภาระ: ความล่าช้า เปลี่ยนแปลง หรือการบริการของสายการบิน เหตุสุดวิสัยอื่น เป็นต้น เนื่องจากอยู่นอกเหนือการควบคุม**

**บริษัทขอสงวนสิทธิ์ :** รายการทัวร์ท่องเที่ยวสามารถเปลี่ยนแปลงหรือยกเลิกรายการตามความเหมาะสมอันเนื่องจากสภาวะอากาศ การจลาจล, การเมือง, สายการบิน, ขั้นตอนการตรวจคนเข้าเมืองของแต่ละประเทศหรือกรณีอื่นๆ โดยไม่ต้องแจ้งให้ทราบล่วงหน้าโดยมีตัวแทนบริษัท (มัคคุเทศก์, หัวหน้าทัวร์, คนขับรถของแต่ละประเทศ) เป็นผู้บริหารเวลาปรับเปลี่ยนตามความเหมาะสม ทั้งนี้ขึ้นอยู่กับสภาพ การจลาจล, การตรวจคนเข้าเมืองหรือสาเหตุอื่นที่ไม่ได้มาจากทางบริษัทโดยทางบริษัทจะคำนึงถึงความปลอดภัยและประโยชน์ของผู้เดินทางเป็นสำคัญ... กรุณาอ่านรายการและเงื่อนไขข้อตกลงอย่างละเอียดก่อนทำการจองทัวร์หรือชำระเงิน จากนั้นจะถือว่าลูกค้ารับทราบตามข้อกำหนดของบริษัทหากเกิดความเสียหายใดๆ ขึ้น และขอสงวนสิทธิ์ไม่รับผิดชอบต่อกรณีมีตัวเครื่องบินภายในประเทศเนื่องจากเหตุไฟลท์บินตามรายการถูกยกเลิกหรือสาเหตุอื่นเนื่องจากสภาวะอากาศ, การจลาจล, การเมืองจากสายการบิน ทางบริษัทจะไม่รับผิดชอบทุกกรณี.



## ข้อมูลสำคัญเกี่ยวกับสายการบินที่ท่านควรทราบ

- ▶▶▶ เนื่องจากบัตรโดยสารเป็นแบบหมู่คณะ (ราคาพิเศษ) สายการบินจึงขอสงวนสิทธิ์ในการเลือกที่นั่งบนเครื่องบิน
- ▶▶▶ กรณีที่ท่านเป็นมุสลิม หรือ นับถือศาสนาอิสลาม หรือ แพ้อาหารบางประเภท โปรดระบุมาให้ชัดเจนในขั้นตอนการจอง กรณีที่แจ้งล่วงหน้าก่อนการเดินทางกะทันหันอาจมีค่าใช้จ่ายเพิ่มเติมเพื่อชำระกับเมนูใหม่ที่ต้องการ
- ▶▶▶ บางสายการบินอาจมีเงื่อนไขเกี่ยวกับการให้บริการอาหารบนเครื่องบินแตกต่างกัน ขอให้ท่านทำความเข้าใจถึงวัฒนธรรมประจำชาติของแต่ละสายการบินที่กำลังให้บริการท่านอยู่
- ▶▶▶ สายการบินอาจมีการงดเสิร์ฟอาหารและเครื่องดื่ม หรือเปลี่ยนแปลงรูปแบบอาหารซึ่งขึ้นอยู่กับสายการบินเป็นผู้อำหนด

## ข้อแนะนำก่อนการเดินทาง

- ▶▶▶ กรุณาแยกของเหลว เจล สเปรย์ ที่จะนำติดตัวขึ้นเครื่องบิน ต้องมีขนาดบรรจุภัณฑ์ไม่เกิน 100 มิลลิลิตรต่อชิ้น และรวมกันทุกชิ้นไม่เกิน 1,000 มิลลิลิตร โดยแยกใส่ถุงพลาสติกใสซึ่งมีซิปล็อคปิดสนิท และสามารถนำออกมาให้เจ้าหน้าที่ตรวจได้อย่างสะดวก ณ จุดเอ็กซ์เชนจ์ อนุญาตให้ถือได้ท่านละ 1 ใบเท่านั้น ถ้าสิ่งของดังกล่าวมีขนาดบรรจุภัณฑ์มากกว่าที่กำหนดจะต้องใส่กระเป๋ابางใหญ่และฝากเจ้าหน้าที่โหลดใต้ท้องเครื่องบินเท่านั้น
- ▶▶▶ สิ่งของที่มีลักษณะคล้ายกับอาวุธ เช่น กรรไกรตัดเล็บ มีดพก แหวน อุปกรณ์กีฬาฯ จะต้องใส่กระเป๋ابางใหญ่และฝากเจ้าหน้าที่โหลดใต้ท้องเครื่องบินเท่านั้น
- ▶▶▶ กฎหมายห้ามนำผลิตภัณฑ์ที่ทำมาจากพืช และเนื้อสัตว์ทุกชนิดเข้าประเทศ เช่น พืช ผลไม้สด ไข่ เนื้อสัตว์ ไข่ไก่ ฯลฯ เพื่อเป็นการป้องกันโรคติดต่อที่จะมาจากสิ่งเหล่านี้ หากเจ้าหน้าที่ตรวจพบ จะต้องเสียค่าปรับในอัตราที่สูงมาก

## การจองทัวร์ ช่วงสถานการณ์ไม่ปกติ โรคโควิด-19

- ▶▶▶ การเดินทางทัวร์ต่างประเทศและในประเทศไทย ในช่วงสถานการณ์ไม่ปกติของโรคโควิด-19 เนื่องด้วยมาตรการเกี่ยวกับควบคุมโรคโควิด -19 ของแต่ละประเทศมีการเปลี่ยนแปลงตลอดเวลา อาจส่งผลให้สถานที่ท่องเที่ยวบางแห่งปิด รถไฟหยุดบริการ เรือสำราญหยุดบริการ หากเกิดกรณีดังกล่าว บริษัทฯ ขอสงวนสิทธิ์ในการปรับเปลี่ยนโปรแกรมทัวร์ตามความเหมาะสม โดยไม่แจ้งให้ทราบล่วงหน้า
- ▶▶▶ กรณีลูกค้าป่วยเป็นโควิด -19 ระหว่างทัวร์ ลูกค้าต้องรับผิดชอบค่าใช้จ่ายในการตรวจรักษาต่าง ๆ รวมทั้งค่าโรงแรมเป็นการชั่วคราวด้วยตัวเอง / เนื่องจากทัวร์เป็นบริการแบบเหมาบริการ และมีนักท่องเที่ยวสงวนสิทธิ์ในการ



บริษัท บ้านฮอลิเดย์ทราเวล จำกัด

6/48 ซอยลาดพร้าว 101 แยก 42

แขวงคลองจั่น เขตบางกะปิ กรุงเทพฯ 10240

Tel: 02 376 0507

[www.banholiday.com](http://www.banholiday.com)

Line ID: @baanholiday ใบอนุญาตเลขที่: 11/07250

E-mail: [info@banholiday.com](mailto:info@banholiday.com)

