



รหัสทัวร์ BHT9243494

Thai Lion air

SPHZ-CN9

POP MART

ราคาเริ่มต้น **13,999**

#วันหยุดสุดจัด

สุดคุ้ม เที่ยว 3 เมือง

เชียงใหม่ · ชูโจว · อุ๋ซี

เชียงใหม่ · TIAN AN 1000 TREE · ถนนหนานกิง · ตลาดเดินหรงเมี่ยว · The Bund  
· ชูโจว · สวนโอ๊วหยวน · หมู่บ้านโบราณเฉียนเคิ่ง  
· อุ๋ซี · พระใหญ่หลิงซานต้าฝง · สพานชิงหิงเฉียว

TIP 1,500/ท่าน | **★★★★** โรงแรม 4 ดาว | ลง 2 ร้านค้า | **เมนูพิเศษ !!**  
ท้องถิ่น | **ซีโครมบูเมืองอุ๋ซี + ซิมเสี่ยวหลงเป่า** | **5 วัน 3 คืน**



## รหัสทัวร์ BHT9243494

### อัตราค่าบริการห้องพักละ 2-3 ท่าน

\*\*สำหรับหนังสือเดินทางต่างชาติเก็บเพิ่ม 1,000 บาท\*\*

(เป็นข้อตกลงในการคิดเรตราคาราชาวต่างชาติจากประเทศปลายทาง)

วันที่เดินทาง	ผู้ใหญ่ ราคาท่านละ	ทารกอายุต่ำกว่า 2 ปี	พักเดี่ยว
วันที่ 31 ตุลาคม-04 พฤศจิกายน 2567	14,999.- <span style="background-color: yellow;">12,999.-</span>	5,900. -	4,900. -
วันที่ 14-18 พฤศจิกายน 2567	15,999.-	5,900. -	4,900. -
วันที่ 28 พฤศจิกายน-02 ธันวาคม 2567	15,999.-	5,900. -	4,900. -
วันที่ 19-23 ธันวาคม 2567	14,999.-	5,900. -	4,900. -
วันที่ 04-08 มกราคม 2568	15,999.-	5,900. -	4,900. -
วันที่ 06-10 กุมภาพันธ์ 2568	15,999.-	5,900. -	4,900. -
วันที่ 22-26 กุมภาพันธ์ 2568	14,999.-	5,900. -	4,900. -
วันที่ 06-10 มีนาคม 2568	15,999.-	5,900. -	4,900. -

วันที่	โปรแกรมท่องเที่ยว	เช้า	เที่ยง	เย็น	โรงแรม
1	กรุงเทพฯ (สนามบินดอนเมือง) (DMK-PVG SL926 19:50-01:05+1Day)				SHANGHAI HOLIDAY INN EXPRESS หรือเทียบเท่า โรงแรม 4* Local
2	ทำอากาศยานนานาชาติช่างไห่ผู้ตง - เมืองอู๋ซี - พระใหญ่หลิงชานต้าฝอ(รวมรถราง) - สะพานชิงหมิงเจียว	🍴	🍴	🍴	SU ZHOU TIAN PING HOTEL หรือเทียบเท่า โรงแรม 4* Local
3	สวนโอ้วหยวน - หมู่บ้านโบราณเจียนเต็ง-ร้านยา-เซียงไฮ้ Tian an 1000 tree - ถนนหนานกิง - Pop Mart	🍴	🍴	🍴	SHANG HAI HOLIDAY INN EXPRESS หรือเทียบเท่า โรงแรม 4* Local
4	Starbuck Reserve Roastery-ตลาดร้อยปีเงินหวังเมียว-ชิมเสี่ยวหลงเปา-ร้านหยก-หาดเจ้าพ่อเซียงไฮ้ (THE BUND)-ถ่ายรูปหอไข่มุก(ด้านนอก)-ถนนอันฟู่- Florentia Village Outlet-ทำอากาศยานนานาชาติช่างไห่ผู้ตง	🍴	🍴		
5	เดินทางถึงกรุงเทพฯ(สนามบินดอนเมือง) (PVG-DMK SL927 02:20-05:30)				



## รหัสทัวร์ BHT9243494

ราคาเด็กต่ำกว่า 20 ปี เพิ่มค่าทัวร์ท่านละ 1,000 บาท

มีตัวเครื่องบินแล้วจอยแลนด์ ลดราคา 8,000 บาท

เงินไขการจองชำระมัดจำ 10,000 บาท

วันแรก กรุงเทพฯ (สนามบินดอนเมือง) (-/-/-)

17:00 น. คณะพร้อมกันที่ สนามบินดอนเมือง อาคารระหว่างประเทศ อาคาร 1 ประตู 7 สายการบิน Lion Air โดยมีเจ้าหน้าที่ของบริษัทฯคอยต้อนรับและอำนวยความสะดวกในการเช็คอินเอกสารและสัมภาระ

ค่าทิปไกด์+ค่าทิปคนขับรถเหมาจ่ายท่านละ 1,500 บาทชำระที่สนามบิน(ไม่รวมค่าทิปหัวหน้าทัวร์ตามความพึงพอใจ)

19:50 น. ออกเดินทางสู่ มหานครเชียงใหม่ โดยเที่ยวบิน SL926 (ไม่มีอาหารบริการบนเครื่อง)

วันที่สอง ทำอากาศยานนานาชาติช่างไห่ผู้ตง - เมืองอู่ซี - พระใหญ่หิ่งห้อยต้าฝอ(รวมรถราง) - สะพานชิงหิงเจียว (B/L/D)

01:05 น. เดินทางถึง ทำอากาศยานนานาชาติช่างไห่ผู้ตง ตั้งอยู่ทางตะวันออกของผู้ตง ในเขตเซียงไฮ้ สาธารณรัฐประชาชนจีน เป็นประตูหลักสู่ประเทศจีน จากนั้นนำท่านผ่านขั้นตอนตรวจคนเข้าเมือง (เวลาท้องถิ่นเร็วกว่าประเทศไทย 1 ชั่วโมง)

จากนั้นนำท่านเข้าสู่ที่พัก โรงแรมที่พัก SHANGHAI HOLIDAY INN EXPRESS หรือเทียบเท่า โรงแรม 4\* Local

เช้า ๑๐ รับประทานอาหารเช้า ณ ห้องอาหารของโรงแรม

นำท่านออกเดินทางจากเมืองเซียงไฮ้ ไปสู่ เมืองอู่ซี (ใช้เวลาเดินทางประมาณ 3 ชั่วโมง) มีฉายาว่า เมืองเซียงไฮ้น้อย เนื่องจากมีการผสมกันอย่างลงตัวระหว่างโซนเมืองตากอากาศแสนชิลและโซนธุรกิจอันรุ่งโรจน์

๑๐ รับประทานอาหารกลางวัน ณ ภัตตาคาร (ซีโครงหนูอู่ซี)





## รหัสทัวร์ BHT9243494

นำท่านนมัสการ **พระใหญ่หลิงซานต้าฝอ (Lingshan Grand Buddha)** ที่สูงตระหง่านถึง 88 เมตร จัดว่าเป็นหนึ่งในพระพุทธรูปที่สูงที่สุดในโลก และนับตั้งแต่มีการสร้างขึ้นในปี 1996 พระใหญ่หลิงซานก็ได้รับการเคารพสักการะจากชาวพุทธจำนวนมากโดยถือเป็นสัญลักษณ์ของเมืองอู๋ซี คุณสามารถเดินขึ้นไปตามบันไดทางขึ้นที่ใหญ่โต เพื่อไปไหว้สักการะพระพุทธรูปทองสำริดที่สูงตระหง่าน และเยี่ยมชมพิพิธภัณฑ์ที่น่าสนใจที่ตั้งอยู่บริเวณฐานพระพุทธรูป ถูกจัดให้เป็นสถานที่ท่องเที่ยวประจำชาติระดับสูงสุด 5A (รวมรถรางแล้ว)



จากนั้นนำท่านไปชม **สะพานชิงหมิงเจียว (Qing Ming Qiao)** ตั้งอยู่ที่ถนนโบราณชิงหมิงเจียว ถนนโบราณอายุกว่า 3 พันปี อีกหนึ่งถนนสวยสไตล์จีน ที่เที่ยวสุดคลาสสิกแห่งเมืองอู๋ซี เริ่มสร้างสมัยราชวงศ์หมิง ถนนโบราณแห่งนี้ สามารถสะท้อนให้เห็นถึงประวัติศาสตร์ของเมืองอู๋ซี ซึ่งมีมาอย่างยาวนาน ตลอดถนนบประเพณี วิถีชีวิตบ้านเรือนที่เป็นไฮไลท์ของที่นี่อีกด้วย



## รหัสทัวร์ BHT9243494



### คำ ๑๐ รับประทานอาหารค่ำ ณ ภัตตาคาร

จากนั้นนำท่านเดินทางสู่ เมืองซูโจว (ใช้เวลาเดินทางประมาณ 1 ชั่วโมง) ซึ่งมีประวัติ 2,500 ปีมาแล้ว เดิมมีชื่อว่า “เมืองกู่ซู” ซึ่งเป็นเมืองที่จัดต้นแบบของการจัดสวนจีนที่สวยงาม เป็นอันดับหนึ่งในลุ่มแม่น้ำแยงซีเกียงตอนใต้และได้ชื่อว่าเป็นเมืองแห่งสาวงามอีกทั้งเป็นเมืองที่งดงามมากจนได้รับฉายาว่า “เมืองสวรรค์ในโลกมนุษย์” พร้อมกับเมืองหังโจว

พาท่านเดินทางกลับสู่ที่พัก SU ZHOU TIAN PING HOTEL หรือเทียบเท่า โรงแรม 4\* Local พักผ่อนตามอัธยาศัย

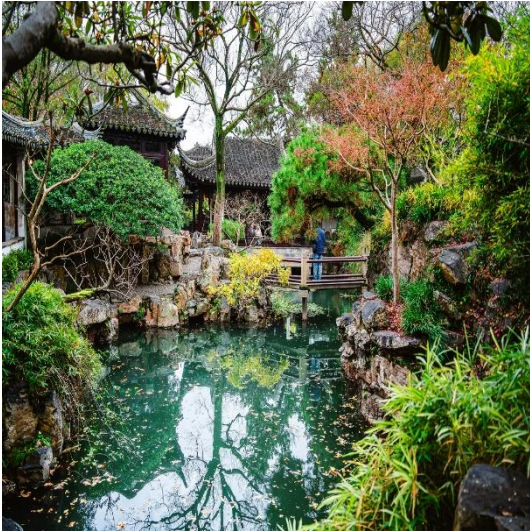




## รหัสทัวร์ BHT9243494

วันที่สาม สวนโอ่วหยวน - หมู่บ้านโบราณเจียนเต็ง-ร้านยา-เซียงไฮ้ Tian an 1000 tree – ถนน  
หนานกิง - Pop Mart

เช้า ๑๐ | รับประทานอาหารเช้า ณ ห้องอาหารของโรงแรม



จากนั้นนำท่านชม สวนโอ่วหยวน (The couple's retreat garden) สวนโอ่วยังเป็นอีกแห่งหนึ่งที่ได้รับการยกย่องให้เป็นหนึ่งในสวนโบราณเมืองซูโจว ที่ได้รับการบันทึกเป็นมรดกโลกโดยองค์การการศึกษา วิทยาศาสตร์ และวัฒนธรรมแห่งสหประชาชาติ (UNESCO) อธิระให้ท่านได้ถ่ายรูปตามอัธยาศัย



นำท่านชม หมู่บ้านโบราณเจียนเต็ง (Qiandeng Ancient Town) หมู่บ้านที่ได้รับการจัดอันดับให้เป็นสถานที่ท่องเที่ยวระดับ AAAA ระดับชาติและรางวัลสิ่งแวดล้อมแบบจำลองที่อยู่อาศัยของมณฑลเจียงซู

๑๑ | รับประทานอาหารกลางวัน ณ ภัตตาคาร

นำท่านแวะซื้อของฝาก ร้านยานวดเท้า หรือร้านยาบัวหิมะ พร้อมรับบริการนวดเท้าคลายความเมื่อยล้า มีสรรพคุณเป็นเลิศในด้านรักษาแผลไฟไหม้พุพอง และแมลงสัตว์กัดต่อย ยาสามัญประจำบ้านที่มีชื่อเสียงของเมืองจีน แหล่งสมุนไพรจีนที่มีชื่อเสียงกว่าพันปี



## รหัสทัวร์ BHT9243494



นำท่านชม **ตึกพันต้น TIAN AN 1000 TREE** กลุ่มอาคารตั้งอยู่ริมฝั่งแม่น้ำชิวโจวหรือแม่น้ำอู๋ซง ซึ่งครอบคลุมพื้นที่กว่า 300,00 ตารางเมตร (ราว 187 ไร่) และได้รับการขนานนามว่าเป็นสิ่งมหัศจรรย์ของโลกสมัยใหม่ที่เทียบได้กับสวนลอยบาบิโลนโบราณ ทั้งนี้ อาคารพาณิชย์ที่ตกแต่งด้วยต้นไม้นี้ ได้รับแรงบันดาลใจมาจาก 'เซาหวงซ่าน' ในมณฑลอันฮุย ซึ่งมีทิวทัศน์งดงามดูภาพวาดและได้รับการขึ้นทะเบียนเป็นมรดกโลกโดยยูเนสโก (UNESCO) นอกจากนี้ยังหวังว่าอาคาร

พาณิชย์ที่ตกแต่งด้วยต้นไม้ 1,000 ต้นนี้จะช่วยเสริมภูมิทัศน์ที่มีอยู่ของแม่น้ำอู๋ซงให้สวยงาม



นำท่านเดินทางสู่ **ถนนหนานกิง** เป็นย่านช้อปปิ้งเก่าแก่ที่สุดของเซี่ยงไฮ้ เป็นตลาดซื้อขายของกันคึกคัก ตั้งแต่ทศวรรษ 1920 ตั้งอยู่ฝั่งผู้ซีกินพื้นที่ยาวตั้งแต่ฝั่งตะวันตกของ "เดอะ บันด์" ถึง "พีเพิลส์ สแควร์" เป็นแหล่งช้อปปิ้งสินค้าแบรนด์เนมจากทั่วโลกและยังเป็นศูนย์รวมร้านค้าและร้านอาหารอีกมากมาย และถนนเส้นนี้ยังเป็น POP MART STORE แฟลกชิปสโตร์สาขาที่ใหญ่ที่สุดในมณฑลเซี่ยงไฮ้อีกด้วย

ค่ำ    ๑๐ | รับประทานอาหารค่ำ ณ ภัตตาคาร





## รหัสทัวร์ BHT9243494



21.00 ถึงเวลาอันสมควร พาท่านเดินทางกลับสู่ที่พัก SHANGHAI HOLIDAY INN EXPRESS หรือเทียบเท่า  
โรงแรม 4\* Local พักผ่อนตามอัธยาศัย

วันที่สี่ Starbucks Reserve Roastery-ตลาดร้อยปีเงินหวังเหมียว-ชิมเสี่ยวหลงเปา-ร้านหยก-หาดเจ้า  
พ่อเซี่ยงไฮ้ (THE BUND)-ถ่ายรูปหอไข่มุก(ด้านนอก)-ถนนอันฟู่- Florentia Village Outlet-  
ท่าอากาศยานนานาชาติซางไห่ผู่ตง (B/L/-)

เช้า            📍 รับประทานอาหารเช้า ณ ห้องอาหารของโรงแรม



จากนั้นนำท่านเดินทางสู่ ร้าน Starbucks Reserve  
Roastery เคยเป็นร้านสตาร์บัคส์สาขาที่ใหญ่ที่สุดในโลก  
ใหญ่กว่าสาขาปกติถึง 300 เท่า และใส่ใจทุกรายละเอียดที่  
คอกาแฟไม่ควรพลาดเด็ดขาดภายใน กว้างขวาง ยิ่งใหญ่  
อลังการมาก มีถึงคั่วกาแฟสูงเท่าตึกสองชั้นมีบาร์กาแฟยาว  
มาก ที่นี่มีเมนูเครื่องดื่ม หลากหลายและมีเมนูเฉพาะที่มีแค่  
ที่สาขานี้สาขาเดียวเท่านั้นอีกด้วย






## รหัสทัวร์ BHT9243494

จากนั้นนำท่านสู่ ตลาดเงินหวังเมี่ยว

(Cheng Huang Miao) หรือตลาดร้อยปีเซี่ยงไฮ้ เป็นตลาดเก่าของผู้ตั้งเมืองเซี่ยงไฮ้อาคารบ้านเรือนบริเวณนี้เป็นสถาปัตยกรรมโบราณสมัยราชวงศ์หมิงและชิง แต่ทำเป็นร้านขายของมีทั้งของพื้นเมืองโบราณของที่ระลึก และสินค้าสมัยใหม่อย่างรองเท้ากีฬา กระเป๋า อีกทั้งยังมีร้านขายขนมและอาหารพื้นเมืองอีกมากมาย



กลางวัน  รับประทานอาหารกลางวัน ณ ภัตตาคาร \*\*\* ซิมเมนูเสี่ยวหลงเปา \*\*\* ของอร่อยประจำเมือง



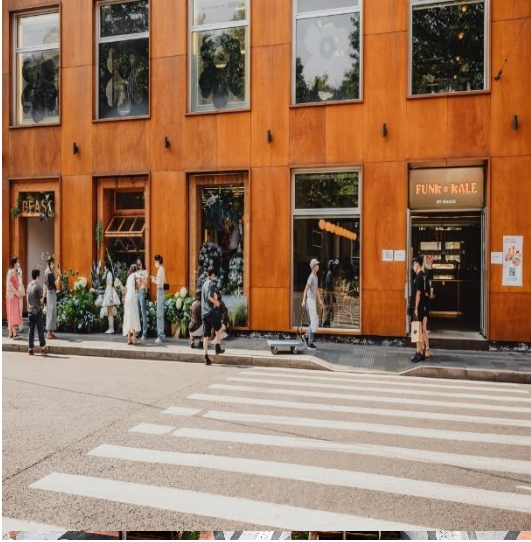
นำท่านแวะชม ร้านหยก ชาวจีนมีความเชื่อว่าหยกเป็นอัญมณีล้ำค่ากว่าทองและเพชร เป็นสิริมงคลแก่ผู้ที่ได้มาครอบครองให้ท่านได้เลือกซื้อเป็นเครื่องประดับนำโชคตามอัธยาศัย

นำท่านเดินเล่นถ่ายรูปชิคๆ ที่ The Bund หรือ เดอะบันด์ ถือเป็นจุดแลนด์มาร์คที่สำคัญมากในเซี่ยงไฮ้ ซึ่งใครไปเที่ยวต้องไปที่นี้ ถ้าไม่ไปถือว่าพลาดมากบอกเลย เพราะเป็นจุดชมวิวและทางเดินเลียบริมน้ำที่สำคัญมากของเซี่ยงไฮ้อย่างแม่น้ำหวงผู่ และเป็นสถานที่ท่องเที่ยวยอดนิยมของทั้งชาวจีนเองและนักท่องเที่ยวจากทั่วทุกมุมโลก คนไทยก็ไปเยอะนะครับ เนื่องจากเป็นจุดที่สามารถชมความสวยงามของหอคอยไข่มุกที่ตั้งอยู่ฝั่งตรงข้ามได้ทั้งในช่วงกลางวันและกลางคืน

ให้ท่าน ถ่ายรูปหอไข่มุก(ด้านนอก) มีลักษณะเป็นไข่มุก 11 ลูก และ เสา 3 เสา ด้านบนเป็นรูปไข่มุก 3 เม็ด 3 ขนาด เรียงกันในแนวตั้ง



## รหัสทัวร์ BHT9243494



นำท่านเดินทางไป ถนนอันฟู่ (Anfu road) ย่านเดินเล่น มีร้านคาเฟ่ ช้อป  
ปังร้านเสื้อผ้า สินค้าแบรนด์เนมต่างๆ บรรยากาศดี เป็นถนนอีกเส้นที่เหล่า  
วัยรุ่นเซียงไฮ้ และนักท่องเที่ยวมารวมตัวกัน

จากนั้นนำท่านไป Florentia Village Outlet ซึ่งอยู่ติดอาคารสำนักงาน KC100 และศูนย์การค้าเกาลูนที่สร้างขึ้นใหม่ เป็น  
ส่วนหนึ่งของอาคารพาณิชย์ทันสมัยที่เพิ่งผุดขึ้นมาใหม่ในย่านอุตสาหกรรม Kwai Chung, ซึ่งมาพร้อมกับแฟชั่นระดับ  
หรูหรา มีร้านเอาท์เลทอย่าง Balenciaga, Armani, Sergio Rossi, Versace และ Prada ร้านมัลติแบรนด์อย่าง I.T และ  
Lane Crawfordก็มาเปิดที่นี่ด้วย เพลิดเพลินบรรยากาศการช้อปปิ้ง

**\*\*\* (อิสระอาหารค่ำเพื่อความสะดวกในการท่องเที่ยว) \*\*\***

23.30 น. ถึงเวลาอันสมควรนำท่านเดินทางสู่ ท่าอากาศยานนานาชาติเซี่ยงไฮ้ผู้ตง

### วันที่ห้า กรุงเทพฯ (สนามบินดอนเมือง) (-/-)

02:20 น. ออกเดินทางสู่สนามบินดอนเมือง โดยสายการบิน Lion Air  
เที่ยวบินที่ SL927 (ไม่มีอาหารบริการบนเครื่อง)

05:30 น. เดินทางกลับถึงสนามบินดอนเมือง โดยสวัสดิภาพ พร้อมความประทับใจ

**หมายเหตุ** โปรแกรมการเดินทางอาจเปลี่ยนแปลงตามความเหมาะสม บริษัทฯ ขอสงวนสิทธิ์ในการปรับเปลี่ยนราคา หาก  
มีการปรับขึ้นของราคาน้ำมันของสายการบินหรือการเปลี่ยนแปลงกฎการเข้าประเทศที่มีค่าใช้จ่ายเพิ่มเติมรวมถึงการปรับเพิ่มราคา  
ค่าบัตรเข้าชมสถานที่ท่องเที่ยว (ตามประกาศของสถานที่ท่องเที่ยวนั้นๆ หลังการจองทัวร์)

**\*\*\* เมื่อชำระค่าทัวร์แล้วถือว่ารับทราบเงื่อนไขการจองทัวร์ทุกประการ \*\*\***

**พร้อมส่งสำเนาหน้าพาสปอร์ตให้เจ้าหน้าที่จองทัวร์ / ส่วนที่เหลือจ่ายก่อนเดินทาง 15 วัน**

**\*\*\* กรุณาตรวจสอบพาสปอร์ต ต้องมีอายุใช้งานเหลือไม่น้อยกว่า 6 เดือน นับจากวันเดินทาง\*\*\***



## รหัสทัวร์ BHT9243494

### อัตรานี้รวม

❖ **รวมสัมภาระโหลดใต้ท้องเครื่อง 20 กก. + สัมภาระถือขึ้นเครื่อง 7 กก.**

- ❖ ตัวเครื่องบินและภาษีน้ำมันตามรายการ ขึ้นประหยัด ไป/กลับตามกำหนดการของคณะทัวร์
- ❖ ค่ารถโค้ชปรับอากาศบริการตลอดการเดินทางตามรายการทัวร์
- ❖ ค่าอาหาร และเครื่องดื่มที่ระบุไว้ในรายการ
- ❖ ค่าที่พัก 3 คืนพักห้องละ 2-3 ท่าน
- ❖ ค่าบัตรเข้าชมสถานที่ท่องเที่ยวต่าง ๆ ตามรายการที่ได้ระบุไว้
- ❖ ค่าประกันอุบัติเหตุในการเดินทาง 1,000,000 บาท (ขึ้นอยู่กับเงื่อนไขของกรมธรรม์เฉพาะเหตุการณ์ที่เกิดขึ้นระหว่างวันเดินทางเท่านั้นโดยจะต้องใช้ใบรับรองแพทย์และใบเสร็จรับเงินในการเบิก)

### อัตรานี้ไม่รวม

- ❖ **ค่าทิปไกด์+ค่าทิปคนขับรถ ค่าทัวร์ส่วนที่เหลือ เหม่าจ่าย ท่านละ 1,500 บาทเก็บที่สนามบิน ณ วันเดินทาง (ไม่รวมค่าทิปหัวหน้าทัวร์ตามความพึงพอใจ)**
- ❖ **ค่าใช้จ่ายอื่นๆ เพิ่มเติมในกรณีที่ท่านติด COVID-19 ระหว่างเดินทาง เช่นค่าโรงแรม ค่าตรวจต่างๆ ค่าเลื่อนตัวเครื่องบิน ฯลฯ**
- ❖ ค่าทำหนังสือเดินทางไทย และค่าธรรมเนียมสำหรับผู้ถือพาสปอร์ตต่างชาติ
- ❖ ค่าอาหาร และเครื่องดื่มที่ไม่ได้ระบุไว้ในรายการ
- ❖ ค่าใช้จ่ายอื่นๆ ที่มีได้ระบุไว้ในรายการ เช่น ค่าซักรีด โทรศัพท์ ค่ามินิบาร์ ฯลฯ
- ❖ ภาษีมูลค่าเพิ่ม 7% และภาษี ณ ที่จ่าย 3%

### เอกสารที่ใช้ในการเดินทาง \*\*\* สำคัญมาก \*\*\*

- ❖ หนังสือเดินทางที่มีวันกำหนดอายุใช้งานเหลือไม่น้อยกว่า 6 เดือน หรือ 181 วัน นับจากวันที่จะออกเดินทาง

### เงื่อนไขในการยกเลิกทัวร์

- ❖ ยกเลิกก่อนเดินทาง 45 วันขึ้นไป คืนค่าใช้จ่ายเต็มจำนวน
- ❖ ยกเลิกก่อนเดินทาง 15-44 วัน สงวนสิทธิ์ยึดค่าใช้จ่ายที่ชำระมาทั้งหมด
- ❖ ยกเลิกก่อนเดินทางน้อยกว่า 14 วัน สงวนสิทธิ์ยึดค่าทัวร์เต็มจำนวนหรือทั้งหมดที่ชำระมา
- ❖ **กรณีมีเหตุยกเลิกทัวร์ โดยไม่ใช่ความผิดพลาดของบริษัททัวร์ เช่น เกิดจากสายการบิน ภัยธรรมชาติ หรือ เหตุการณ์ต่างๆ แนวทางปฏิบัติจะเป็นไปตามสายการบินเท่านั้น**





## รหัสทัวร์ BHT9243494

- ❖ กรณียกเลิก ช่วงวันหยุดเทศกาล วันหยุดนักขัตฤกษ์ วันหยุดยาว เนื่องจากเงื่อนไขการชำระเงินกับสายการบิน และโรงแรมที่ต่างประเทศ ทำให้ไม่สามารถคืนค่าใช้จ่ายใดๆที่ชำระมาได้
- ❖ แนวทางปฏิบัติเป็นไปตาม พรบ. ธุรกิจนำเที่ยวทุกประการ

### เงื่อนไขการจองทัวร์

**เนื่องจากเป็นโปรแกรมโปรโมชั่นราคาพิเศษ!!! ผู้เดินทางโปรดรับทราบ ว่า  
“หากไม่ได้ลงร้านท้องถิ่นในรายการจะมีค่าปรับร้านละ 200 RMB / ท่าน”**

หากไม่ได้ร่วมบริการทานอาหาร หรือค่าตัวเข้าชมใดๆ ในกรณีจอยทัวร์ไม่สามารถคืนเงินได้ เนื่องจากค่าบริการที่ต่างประเทศเป็นแบบเหมาจ่าย

1. เนื่องจากตัวเครื่องบินต้องเดินทางตามวันที่ ที่ระบุบนหน้าตั๋วเท่านั้น จึงไม่สามารถยกเลิก หรือเปลี่ยนแปลงการเดินทางใด ๆ ทั้งสิ้น ถ้ากรณียกเลิก หรือเปลี่ยนแปลงการเดินทาง ทางบริษัทฯ ขอสงวนสิทธิ์ในการคืนเงินทั้งหมดหรือบางส่วนให้กับท่าน
2. กรณีที่กองตรวจคนเข้าเมืองทั้งที่กรุงเทพฯ และในต่างประเทศปฏิเสธมิให้เดินทางออกหรือเข้าประเทศที่บริษัทฯ ระบุในรายการเดินทาง บริษัทฯ ขอสงวนสิทธิ์ไม่คืนค่าบริการไม่ว่ากรณีใด ๆ
3. ทางบริษัทฯ จะไม่รับผิดชอบใดๆ ทั้งสิ้น หากท่านใช้บริการของทางบริษัทฯ ไม่ครบ อาทิ ไม่เที่ยวบางรายการ, ไม่ทานอาหารบางมื้อ เพราะค่าใช้จ่ายทุกอย่าง ทางบริษัทฯ ได้ชำระค่าใช้จ่ายให้ตัวแทนต่างประเทศแบบเหมาขาด
4. ค่าทัวร์เป็นแบบเหมาจ่ายกับบริษัททัวร์ในต่างประเทศ ไม่สามารถคืนเงินค่าทัวร์ในทุกกรณี
5. ทางบริษัทฯ จะไม่รับผิดชอบใดๆ ทั้งสิ้น หากเกิดสิ่งของสูญหายจากการโจรกรรม และ/หรือ เกิดอุบัติเหตุที่เกิดจากความประมาทของตัวนักท่องเที่ยวเอง
6. เมื่อท่านตกลงชำระเงินไม่ว่าทั้งหมดหรือบางส่วนกับทางบริษัทฯ ทางบริษัทฯ จะถือว่าท่านได้ยอมรับในเงื่อนไขข้อตกลงต่างๆ ที่ได้ระบุไว้แล้วทั้งหมด
7. ผู้เดินทางจะต้องตรวจสอบสถานะของ Visa ด้วยตนเอง เช่น การต่ออายุ หรือ การทำ Re-Entry หรือ สิทธิหน้าที่ ต่างๆ หากมีเหตุหรือเกิดผลกระทบใดๆไม่ว่าในกรณีใดเกี่ยวกับ Visa ของท่าน ทางบริษัทฯ จะไม่รับผิดชอบในทุกกรณี

### หมายเหตุ

- ❖ หากกรุ๊ปยกเลิกจากจำนวนผู้เดินทางไม่ถึงกำหนด คืนเงินเต็มจำนวน
- ❖ กรุ๊ปคอนเฟิร์มเดินทาง 10 ท่านขึ้นไป (ไม่มีหัวหน้าทัวร์ไทย) // 15 ท่าน มีหัวหน้าทัวร์เดินทางไปด้วยจากเมืองไทย
- ❖ หากมีเหตุสุดวิสัยอันเกิดจากประกาศสถานการณ์ฉุกเฉินต่างๆ ทำให้เดินทางไม่ได้ อ้างอิงตาม พรบ. ธุรกิจนำเที่ยว หักค่าใช้จ่ายที่เกิดขึ้นจริงโดยมีใบเสร็จยืนยันกับลูกค้า



## รหัสทัวร์ BHT9243494

- ❖ ตัวเครื่องบินเป็นแบบกรุ๊ปคณะ ไม่สามารถเลือกหรือล็อกที่นั่งได้ ที่นั่งอาจจะไม่ติดกัน ซึ่งเป็นไปตามเงื่อนไขของสายการบิน
- ❖ **เรื่องห้องพักช่วงเทศกาล** ห้องพักรั้วค้ำระบุดอนจองทัวร์ ทางบริษัทจะ Request ให้ทางโรงแรมตามชั้นตอน ในบางครั้งโรงแรมอาจเปลี่ยนชนิดห้องพักของลูกค้ำ ณ วันเข้าพักรั้ว แต่ทางบริษัทยืนยันว่าจะเพียงพอรั้วต่อจนวนลูกค้ำ เช่น  
Request สำหรับเตียง Double Bed หากห้องไม่พอ อาจเป็นห้อง TWN ขยับเตียงให้ชิดกัน  
Request สำหรับเตียง Triple Bed หากห้องไม่พอ จะจัดให้เป็น 2ห้อง ตามเงื่อนไขของโรงแรมที่จอง
- ❖ บริษัท ขอสงวนสิทธิ์ที่จะเปลี่ยนแปลงรายละเอียดบางประการในทัวร์นี้ เมื่อเกิดเหตุจจำเป็นสุดวิสัยจไม่อาจแก้ไขได้และจะไม่รับผิดชอบใดๆ ในกรณีที่สูญหาย สูญเสียหรือได้รับบาดเจ็บที่นอกเหนือจความรับผิดชอบของหัวหน้าทัวร์และเหตุสุดวิสัยบางประการ เช่น การนัดหยุดงาน ภัยธรรมชาติ การจลาจล ต่างๆ เนื่องจากรายการทัวร์นี้เป็นแบบเหมาจ่ายเบ็ดเสร็จ หากท่านสละสิทธิ์การจใช้บริการใดๆ ตามรายการ หรือถูกปฏิเสธการเข้าประเทศไม่จในกรณีใดก็ตาม ทางบริษัท ขอสงวนสิทธิ์ไม่คืนเงินในทุกกรณี
- ❖ บริษัท มีสิทธิ์ที่จะเปลี่ยนแปลงหรือสับเปลี่ยนรายการได้ตามความเหมาะสมบริษัทขอสงวนสิทธิ์ที่จะเลื่อนการเดินทางในกรณีที่มีผู้ร่วมคณะไม่ถึง 9 ท่าน การไม่รับประทานอาหารบางมื้อไม่เทียจตามรายการ ไม่สามารถขอหักค่าบริการคืนได้ เพราะการชำระค่าทัวร์เป็นไปในลักษณะเหมาจ่าย เมื่อท่านได้ชำระเงินมัดจหรือทั้งหมด ไม่ว่าจะเป็นการชำระผ่านตัวแทนของบริษัท หรือชำระโดยตรงกับทางบริษัท ทางบริษัท จะขอถือจว่าท่านรับทราบและยอมรับในเงื่อนไขต่างๆ  
บริษัท ไม่รับผิดชอบค่าเสียหายในเหตุการณ์ที่เกิดจจากสายการบิน **ไฟล์ทยกเลิกโดยมีประกาศจจากสายการบิน** ภัยธรรมชาติ ปฏิวัติและอื่นๆที่อยู่นอกเหนือจการควบคุมของทางบริษัทหรือค่าใช้จจ่ายเพิ่มเติมที่เกิดขึ้นทางตรงหรือทางอ้อม เช่น การเจ็บป่วย, การถูกทำร้าย, การสูญหาย, ความล่าช้า หรือจกอุบัติเหตุต่างๆ