



รหัสทัวร์ **BHT9243609**



เวียดนาม

หนือ

ฮานอย ซาปา ฟานซีปัน คาเฟ่ริมทางรถไฟ

พักโรงแรม **Pao's Sapa Leisure Hotel 2 คืน**

CTGHAN4

4วัน

3คืน



บินเข้า
กลับค่า

✈️ **คอนเฟิร์ม**ออกเดินทาง ✈️

ทุกพีเรียด 2 ท่านขึ้นไป



คาเฟ่ริมทางรถไฟ



GRAND WORLD



ยอดเขาฟานซีปัน

12-15 เมษายน 2568

13-16 เมษายน 2568

ราคาเพียง

23,899



โรงแรม
5 ดาว



อาหาร
13 มื้อ



FREE!
กระเป๋าผ้า



FREE!
หมวก

เมนูพิเศษ

อาหารบุฟเฟ่ต์นานาชาติ
หม้อไฟปลาแซลมอน

นั่งรถไฟชมเมืองซาปา - กระเช้าขึ้นยอดเขาฟานซีปัน - ทะเลสาบคินดาบ - เช็คอินแลนด์มาร์คดัง Moana Cafe Sapa - เช็คอินคาเฟ่ริมทางรถไฟ

- ✔ ชมนาขั้นบันไดใหญ่ที่สุดในโลก , ซุปpingตลาดดั้งฮานอย ตลาด 36 สาย
- ✔ เช็คอินแลนด์มาร์คของซาปา โมอาน่า คาเฟ่
- ✔ พิเศษ นั่งกระเช้าขึ้นสู่ยอดเขาฟานซีปัน / นั่งรถไฟชมเมืองซาปา
- ✔ เพลิดเพลินกับ Mega Grand World International Trade Center





- ✓ ถ่ายรูปชิคๆ กับคาเฟ่ริมทางรถไฟแบบเก๋ๆ (Hanoi Train Street)
- ✓ อิ่มอร่อยกับบุฟเฟต์อาหารนานาชาติ 2 มื้อ / หม้อไฟปลาแซลมอน
- ✓ พักโรงแรม 5 ดาว ซาปา 2 คืน / 4 ดาว ที่ฮานอย 1 คืน
- ✓ ฟรีหมวกเวียดนามท่านละ 1 ใบ

กำหนดการเดินทาง : 12-15 เมษายน 2568 | 13-16 เมษายน 2568

เส้นทางการบิน	เที่ยวบิน	เวลาออก-เวลาถึง	ระยะเวลาเดินทาง
สุวรรณภูมิ-ฮานอย (BKK-HAN)	TG560	07.45-09.35	1 ชั่วโมง 50 นาที
ฮานอย-สุวรรณภูมิ (HAN-BKK)	TG565	20.25-22.15	1 ชั่วโมง 50 นาที

กรณีลูกค้ามีซื้อตั๋วภายในประเทศ กรุณาสอบถามคอนเฟิร์มตารางการบินกับทางเจ้าหน้าที่อีกครั้ง
เที่ยวบิน, ราคาตั๋วและรายการอาจมีการเปลี่ยนแปลงได้ตามความเหมาะสม โดยมีต้องแจ้งให้ ทราบล่วงหน้า



Check in Vietnam
CTGHAN4
ฮานอย ซาปา ฟานซีปิง
Mega Grand World 4 วัน 3 คืน





วันที่	รายการท่องเที่ยว	รายละเอียดอาหาร (13 มื้อ)			โรงแรมที่พัก หรือเทียบเท่า
		เช้า	เที่ยง	เย็น	
1	สุวรรณภูมิ- ฮานอย -ซาปา – โมอาน่า ซาปา คาเฟ่ - โบสถ์หินที่เก่าแก่ – ตลาดไนต์เมืองซาปา TG560 (07.45-09.35)	ขนมปัง เวียดนาม	🍲	🍲	Pao's Sapa Leisure Hotelระดับ 5 ดาว
2	นั่งรถไฟชมเมืองซาปา - นั่งกระเช้าขึ้นเขาฟานซีปิง (รวม ค่ากระเช้าแล้ว) – หมู่บ้าน Cat Cat	🍲	บุฟเฟต์ นานาชาติ	ชาบู แซลมอน	Pao's Sapa Leisure Hotelระดับ 5 ดาว
3	ซาปา-ลาวไก-เลือกซื้อของฝาก ร้านเฮื่อไผ่-ฮานอย- คาเฟ่ ริมทางรถไฟ (HANOI TRAIN STREET) - ถนน 36 สาย	🍲	🍲	SEN BUFFET	Western Skyline Hotelระดับ 4 ดาว (หรือเทียบเท่า)
4	ฮานอย – Mega Grand World International Trade Center – สุสานอดีตประธานาธิบดีโฮจิมินห์ - ทะเลสาบ คืนดาบ – วัดเงินก๊วก สนามบินฮานอย – สนามบิน สุวรรณภูมิ TG565 (20.25-22.15)	🍲	🍲	✈️	✈️



วันแรก สุวรรณภูมิ- ฮานอย -ซาปา – โมอาน่า ซาปา คาเฟ่ - โบสถ์หินที่เก่าแก่ – ตลาดไนต์เมืองซาปา

04.20 น. พร้อมกันที่ สนามบินสุวรรณภูมิ เคาน์เตอร์สายการบินไทยแอร์เวย์ (TG) เจ้าหน้าที่บริษัทฯคอยให้การต้อนรับและอำนวยความสะดวกแก่ท่าน



07.45 น. ออกเดินทางสู่กรุงฮานอย นครหลวงแห่งสาธารณรัฐสังคมนิยมเวียดนามโดยเที่ยวบินที่ TG560 **บริการอาหารและเครื่องดื่มบนเครื่องบิน (1)**

09.35 น. เดินทางถึง **สนามบินฮานอย** หลังผ่านการตรวจคนเข้าเมืองและศุลกากรแล้วนำท่านขึ้นรถบัสปรับอากาศ **เช้า บริการขนมปังเวียดนามท่านละ 1 ชิ้น (2)**

นำท่านเดินทางขึ้นเหนือมุ่งหน้าสู่ **เมืองซาปา** ซึ่งตั้งอยู่ทางภาคเหนือของประเทศเวียดนามใกล้กับชายแดนจีน อยู่ในเขตจังหวัดลาวไก ตัวเมืองตั้งอยู่บนระดับความสูงกว่าระดับน้ำทะเลถึง 1,650 เมตร จึงมีอากาศหนาวเย็นตลอดปี ที่นี่จึงเป็นแหล่งปลูกผักและผลไม้เมืองหนาวที่สำคัญของเวียดนาม อีกทั้งยังเป็นดินแดนแห่งขุนเขาที่มีความหลากหลายของชาติพันธุ์มากที่สุดเวียดนามอีกด้วย ในอดีตเมืองนี้ถูกพัฒนาขึ้นเป็นเมืองตากอากาศของชาวฝรั่งเศส...สมัยที่เวียดนามเป็นอาณานิคมของฝรั่งเศส (ระยะทาง 350 กิโลเมตร ใช้เวลาเดินทางประมาณ 5-7 ชั่วโมง)

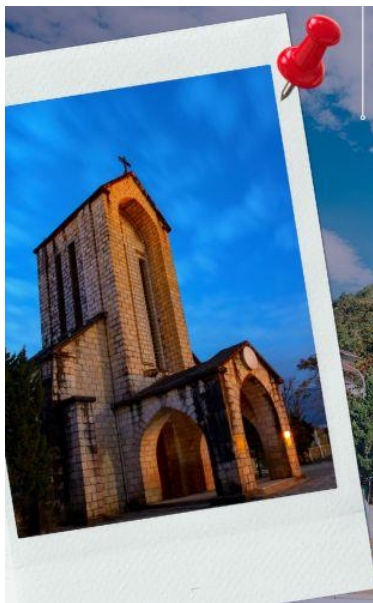


เที่ยง **รับประทานอาหารกลางวัน ณ ภัตตาคาร (3)**

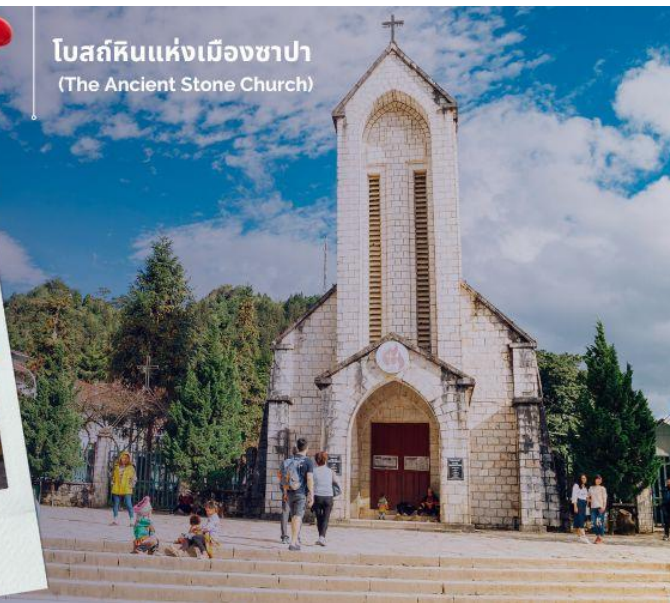
พาท่านเช็คอินแลนด์มาร์คแห่งใหม่ของซาปา **โมอาน่า ซาปา คาเฟ่ (MOANA SAPA CAFÉ)** จำลองไฮไลท์ของที่นี่ไว้ให้ท่านได้ถ่ายรูปท่ามกลางบรรยากาศที่อบอุ่นไปด้วยภูเขา นอกจากนี้ยังมีเครื่องดื่มจำหน่ายให้ท่านได้พักผ่อนเครื่องดื่ม และยังได้เพลิดเพลินกับสายหมอกจางๆ พร้อมกับบรรยากาศสุดโรแมนติก (ไม่รวมค่าอาหารและเครื่องดื่ม)



จากนั้นพาทุกท่านชม **โบสถ์หินแห่งเมืองซาปา (The Ancient Stone Church)** อีกหนึ่งแลนด์มาร์กสำคัญของซาปาที่ต้องไปเช็คอิน เป็นโบสถ์หินที่สร้างขึ้นโดยชาวฝรั่งเศส เนื่องจากครั้งที่เป็นเมืองอาณานิคม มีชาวฝรั่งเศสมาอาศัยอยู่เมืองซาปาจำนวนมาก จึงเป็นโบสถ์สำคัญของเมืองนี้ที่ใช้ในการร่วมพิธีมิสซา ถึงแม้ว่าในตอนนี้นักชาวฝรั่งเศสจะย้ายกลับไปแล้ว แต่โบสถ์แห่งนี้ก็ได้รับการอนุรักษ์เอาไว้เป็นอย่างดีและชาวซาปาที่เป็นคาทอลิกก็ยังคงใช้งานอยู่จนปัจจุบัน



โบสถ์หินแห่งเมืองซาปา
(The Ancient Stone Church)



นำท่านช้อปปิ้งที่ **ตลาดไนต์เมืองซาปา** มีสินค้าให้ท่านเลือกช้อปปิ้งมากมาย ไม่ว่าจะเป็นสินค้าพื้นเมือง ของฝาก ขนม กระเป๋า รองเท้า ท่านสามารถช้อปปิ้งได้อย่างจุใจ

ค่ำ

รับประทานอาหารค่ำ ณ ภัตตาคาร (4)



Pao's Sapa Leisure Hotel

 PAO'S SAPA
Leisure Hotel
5star hotel Sapa



นำท่านเข้าสู่ที่พัก Pao's Sapa Leisure Hotel ระดับ 5 ดาว www.paoshotel.com

วันที่สอง

นั่งรถไฟชมเมืองซาปา - นั่งกระเช้าขึ้นเขาฟานซีปัน (รวมค่ากระเช้าแล้ว) - หมู่บ้าน Cat Cat

เช้า

รับประทานอาหารเช้า ณ ห้องอาหารของโรงแรม (5)



นำท่าน **นั่งรถไฟชมเมืองซาปา (รวมค่ารถไฟชมเมือง)** ท่านจะได้พบกับวิวทิวทัศน์ของเมืองซาปาที่เต็มไปด้วยความสดชื่น และสุดกลืนอายธรรมชาติ และยังตื่นตาไปด้วยวิวภูเขา และนาขั้นบันได ที่มีชื่อเสียงของเมืองซาปาอีกด้วย ความยาวประมาณ 2 กิโลเมตร โดยใช้เวลาประมาณ 20 นาทีเพื่อไปสู่สถานีขึ้นกระเช้า ที่จะนำท่านขึ้นสู่ยอดเขาฟาน



ซีปัน

จากนั้นนำท่าน **นั่งกระเช้าขึ้นเขาฟานซีปัน (รวมค่ากระเช้าขึ้นเขา)** ข้ามภูเขากว่า 7 กิโลเมตร ใช้เวลาประมาณ 15 นาที ข้ามเทือกเขาน้อยใหญ่มากมายสู่เทือกเขา **ฟานซีปัน** ท่ามกลางมวลเมฆหมอกที่ลอยละล่องอยู่รอบๆ ชมทัศนียภาพที่แสนสวยงามบนจุดชมวิวในระดับความสูง 3,143 เมตร จุดที่ได้รับการขนานนามว่าเป็นหลังคาแห่งอินโดจีน ด้วยทิวทัศน์แบบพาโนรามาพร้อมสัมผัสอากาศที่หนาวเย็นตลอดทั้งปี ท่านสามารถเดินขึ้นสู่จุดสูงสุดของยอดเขาฟานซีปัน หรือเลือกใช้บริการรถราง **(ไม่รวมรถรางขึ้นสู่ยอดเขาฟานซีปัน)** เพื่อพิชิตสูงที่สุดในเอเชียตะวันออกเฉียงใต้ หรือหลังคาแห่งอินโดจีน

หมายเหตุ : กรณีกระเช้าฟานซีปันปิดปรับปรุงในช่วงที่ลูกค้าเดินทาง ทางผู้จัดจะเปลี่ยนรายการท่องเที่ยวไปสะพานกระจกมังกรเมฆแทน



เที่ยง

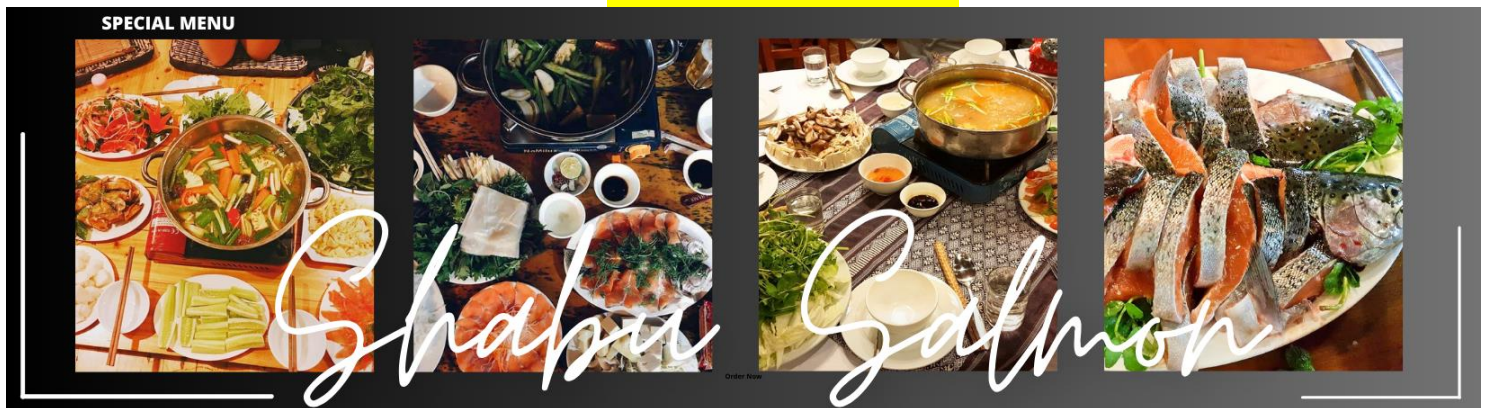
รับประทานอาหารกลางวัน ณ ภัตตาคาร **บุฟเฟ่ต์อาหารนานาชาติ (6)**



จากนั้นนำท่านชม **หมู่บ้านก๊ตก๊ต (Cat Cat Village)** หมู่บ้านก๊ตก๊ตเป็นหนึ่งในหมู่บ้านเล็กๆที่เก่าแก่ที่สุดในภูมิภาคนี้และเป็นที่รู้จักกันดีว่าเป็นหมู่บ้านของชนกลุ่มน้อยชาวม้งดำ หมู่บ้านก๊ตก๊ตเป็นสถานที่ที่เหมาะสมสำหรับทุกคนที่ต้องการประสบการณ์การเดินทาง รวมถึงสัมผัสวิถีชีวิตในพื้นที่ภูเขาด้วยและขนบธรรมเนียมประเพณีของคนท้องถิ่น หมู่บ้านก๊ตก๊ตล้อมรอบด้วยนาข้าวขั้นบันไดบนหุบเขาที่สวยงาม, เนินเขาที่เขียวขจี และน้ำตกที่สวยงาม ทำให้นักท่องเที่ยวที่มาเที่ยวที่นี่ได้เห็นทิวทัศน์ที่งดงามของซาปา



ค่ำ **รับประทานอาหารค่ำ ณ ภัตตาคาร เมนูพิเศษหม้อไฟปลาแซลมอน (7)**



นำท่านเข้าสู่ที่พัก **Pao's Sapa Leisure Hotel** ระดับ 5 ดาว www.paoshotel.com

วันที่สาม ซาปา - ลาวไก - ร้านเยื่อไผ่ - ฮานอย - คาเฟ่ริมทางรถไฟ - ถนน 36 สาย

เช้า **รับประทานอาหารเช้า ณ ห้องอาหารของโรงแรม (8)**

ได้เวลาอันสมควรนำท่านเดินทางสู่ฮานอย ใช้เวลาประมาณ 5-7 ชั่วโมง โดยระหว่างทางให้ท่านให้แวะเลือกซื้อของฝาก ร้านเยื่อไผ่

เที่ยง **รับประทานอาหารกลางวัน ณ ภัตตาคาร (9)**

จากนั้นนำท่านเข้าสู่ **คาเฟ่ริมทางรถไฟ (HANOI TRAIN STREET)** เป็นหนึ่งในสถานที่ท่องเที่ยว ที่มีชื่อเสียงและน่าผจญภัยในฮานอย ตั้งอยู่ในตรอกแคบๆ ย่าน Old Quarter ของฮานอย ซึ่งล้อมรอบด้วยบ้านทรงสูงแคบที่อยู่ติดกันแน่นๆ จุดเด่น คือ สามารถนั่งมองรถไฟวิ่งผ่านอย่างใกล้ชิด ได้วันละหลายรอบ ที่ถ่ายรูปออกมาสวย ถนนสายเล็กๆ สองข้างทางจะเป็นบ้านผู้คน ที่อาศัยอยู่จริง และมีคาเฟ่น่ารักเยอะมาก



(ไม่รวมค่าอาหารและเครื่องดื่มทุกชนิด)



คาเฟ่ริมทางรถไฟ ฮานอย
(Hanoi Train Street)

ค่ำ **รับประทานอาหารค่ำ ณ ภัตตาคาร (10) บุฟเฟ่ต์อาหารนานาชาติ**

จากนั้นให้ท่านได้ อิสระช้อปปิ้ง ถนนสาย 36 street แหล่งช้อปปิ้งของฮานอย มีต้นไม้ปกคลุมสองฝั่งถนน สาเหตุที่ชื่อถนน 36 มาจาก 36 อาชีพที่ทำการค้าขายบนถนนแห่งนี้ ตั้งแต่อดีตอย่างงานด้านหัตถกรรมสอดคล้องกับชื่อถนนแต่ละเส้น ในอดีตอย่าง เครื่องเงิน ผ้าไหม บนถนนแห่งนี้ แต่ปัจจุบันมากกว่า 36 ไปแล้ว ที่นี่จะเป็นแหล่ง Shopping มีสินค้าเกือบทุกชนิด ร้านขายชุดกีฬาทุกแบรนด์เพราะที่นี่เป็นแหล่งผลิตให้หลาย ๆ แบรนด์



ย่าน ถนน 36 สายเก่า

นำท่านเข้าสู่ที่พัก Western Skyline Hotel ระดับ 4 ดาว (หรือเทียบเท่า)

วันที่สี่ Mega Grand World - สวนสัตว์นานาชาติไฮจิมีน (ด้านนอก) - ทะเลสาบคินดาบ- วัดเจินก๊วก - สนามบินฮานอย - สุวรรณภูมิ

เช้า **รับประทานอาหารเช้า ณ ห้องอาหารของโรงแรม (11)**

นำท่านออกเดินทางสู่ สถานที่ท่องเที่ยวแห่งใหม่ ของเมืองฮานอย ที่กำลังเป็นที่นิยมของนักท่องเที่ยวทั้งชาวต่างชาติและชาวเวียดนามเอง **Mega Grand World International Trade Center** ตั้งอยู่ใจกลางของภาคเหนือ และที่นี่ยังเป็นแหล่งรวมความบันเทิงที่ทันสมัยที่สุด เพียบพร้อมไปด้วยร้านช้อปปิ้งมากมาย จุดหมายปลายทางสำหรับ



นักท่องเที่ยวที่ต้องการสัมผัสวัฒนธรรม ศิลปะ สถาปัตยกรรมร่วมสมัยของเอเชีย – ยุโรป ที่ถ่ายทอดผ่านทางอาคาร บ้านเรือน และการตกแต่งด้วยกลิ่นไอความเป็นอิตาลีเลียน ท่านจะได้เพลิดเพลินไปกับ ร้านค้ามากมาย ให้เลือกซื้อของ ผัก ต่างๆ และเติมไปอิมไปด้วยมุมถ่ายรูปมากมาย ที่สามารถ ใช้เวลาเดินทาง ได้ตลอดทั้งวันไม่มีเบื่อ



เที่ยง บริการอาหารเที่ยง ณ ภัตตาคาร (12)



จากนั้นนำท่านชม **สุสานอดีตประธานาธิบดีโฮจิมินห์ (ชมด้านนอก)** อยู่ที่ จัตุรัสบาติงห์ ใจกลางกรุงฮานอยเป็นสถานที่เก็บศพภายในบรรจุศพอับน้ำยาของโฮจิมินห์นอนสงบอยู่ในโลง จากนั้นนำท่านไป **ทะเลสาบคินดาบ** มีทะเลสาบน้ำสีเขียวอยู่ที่ใจกลางเมืองฮานอย ทะเลสาบน้ำจืดแห่งนี้ชื่อฮวานเกียม แปลว่า ทะเลสาบคินดาบ มีตำนานเล่าต่อกันมาว่า ในศตวรรษที่ 15 จักรพรรดิจักรพรรดิเล หล่ย (Le Loi) ได้รับดาบวิเศษจากสวรรค์และใช้ดาบนั้นต่อสู้กับกองทัพจีนจนได้รับเอกราช หลังจากนั้น วันหนึ่ง จักรพรรดิได้ลงเรือล่องไปในทะเลสาบพร้อมกับดาบ มีเต้ายักษ์ขึ้นมารับดาบวิเศษแล้วด่ำลงสู่น้ำหายไป จึงเป็นที่มาของชื่อทะเลสาบกลางเมือง จากนั้นนำท่านไป **วัดเงินก๊วก (Tran Quoc Pagoda)** เป็นวัดที่อยู่ใจกลางเมืองของเวียดนาม ใกล้ชิดกับทะเลสาบตะวันตกของเมืองฮานอย สร้างด้วยสถาปัตยกรรมจีนโบราณ มีความร่มรื่น และบรรยากาศดี จึงเป็นที่นิยมของนักท่องเที่ยวทั้งที่ชื่นชมความงามและ



มีศรัทธาในพระพุทธศาสนา จากภาพมุมสูงของสถานที่ตั้ง ที่นี้เหมือนตั้งอยู่บนเกาะที่ยื่นลงไปทะเลสาบ แต่มีเส้นทางคมนาคมเข้าถึงที่ สิ่งปลูกสร้างมีการวางผังเป็นอย่างดี ใช้สีสันทึกลับมกลืนในโทนสีเหลือง น้ำตาล ตัดกับสีเขียวของต้นไม้ใหญ่ที่โอบล้อมอยู่ ในมุมถ่ายภาพจากอีกฝั่งหนึ่ง จะเห็นสิ่งปลูกสร้างสไตล์จีน และเจดีย์หลายชั้นโดดเด่น มีภาพที่สะท้อนลงสู่ผืนน้ำ เป็นภูมิทัศน์ที่งดงามทั้งยามกลางวันและยามค่ำคืนที่มีการเปิดไฟส่องสว่าง



วัดเงินท้วก (Tran Quoc Pagoda)

สมควรแก่เวลา นำท่านเดินทาง สู่ท่าอากาศยานนานาชาติฮานอย เตรียมตัวเดินทางสู่กรุงเทพฯ

20.25 น.

เดินทางกลับสู่สนามบินสุวรรณภูมิ โดยเที่ยวบินที่ TG565 **บริการอาหารและเครื่องดื่มบนเครื่องบิน (13)**

22.15 น.

เดินทางถึงสนามบินสุวรรณภูมิ กรุงเทพฯ โดยสวัสดิภาพ



Check in Vietnam

CTGHAN4

ฮานอย ซาปา ฟานซีบิ
Mega Grand World 4 วัน 3 คืน



อัตราค่าบริการ

วันเดินทาง	ผู้ใหญ่พัก 2-3 ท่าน เด็กมีเตียงพักกับผู้ใหญ่ 2 ท่าน	พักเดี่ยว
เดือน เมษายน 2568		
วันที่ 12-15 เมษายน 2568	23,899 บาท	6,900 บาท
วันที่ 13-16 เมษายน 2568	23,899 บาท	6,900 บาท

ราคาเด็กทารก อายุไม่เกิน 2 ขวบ (Infant) = 4,000 บาท

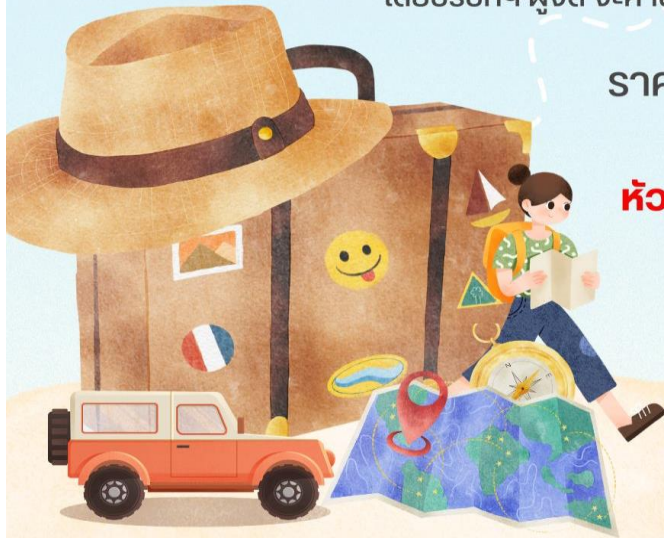


รายการท่องเที่ยวนี้ อาจเปลี่ยนแปลงหรือสลับสถานที่ท่องเที่ยว ได้ตามความเหมาะสม
อันเกิดจากปัจจัยภายนอก เช่น สภาพอากาศ และความล่าช้าของเที่ยวบิน และอื่นๆ
โดยบริษัทฯ ผู้จัด จะคำนึงถึงผลประโยชน์ของลูกค้าเป็นสำคัญ

ราคาทัวร์ไม่รวมค่าทิปไกด์ท้องถิ่นและคนขับรถ
ท่านละ 1,200 บาท ตลอดการเดินทาง
หัวหน้าทัวร์ไทย แล้วแต่ความพึงพอใจในการบริการ

อย่าลืม

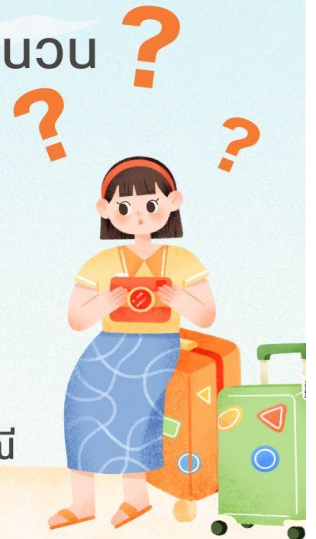
อ่านเพื่อทำความเข้าใจเงื่อนไขการจองทัวร์



เงื่อนไขการยกเลิก

ขอสงวนสิทธิ์ในการคืนเงินมัดจำหรือค่าทัวร์เต็มจำนวน
**ทุกกรณี การแจ้งยกเลิกการเดินทาง
หรือไม่เดินทางในวันที่ทำการจองไว้**

ค่าทัวร์เป็นลักษณะของการเหมาจ่าย
ไม่สามารถคืนเงินค่าอาหาร
หรือค่าเข้าชมสถานที่ท่องเที่ยวต่างๆ
หากลูกค้าไม่เข้าร่วมกิจกรรมของทัวร์ทุกกรณี





อัตราค่าบริการรวม



- ✓ ค่าตัวเครื่องบินไป-กลับเส้นทางตามรายการระบุชั้นที่ศนาจร (ต้องไป-กลับพร้อมคณะเท่านั้น)
- ✓ ค่าภาษีสนามบินและค่าภาษีน้ำมันเชื้อเพลิงแล้ว และทางบริษัทขอเก็บเพิ่มในกรณีที่สายการบินมีการปรับค่าธรรมเนียมเพิ่ม ก่อนการเดินทาง
- ✓ ค่าสัมภาระน้ำหนักท่านละ 20 กก. โหลดใต้ท้องเครื่องบิน และสำหรับถือขึ้นเครื่อง 7กก.
- ✓ ค่าที่พักตามระบุในรายการ
- ✓ ค่าอาหารตามรายการระบุ
- ✓ ค่ารถรับ-ส่งนำเที่ยวตามรายการ และ ค่าเข้าชมสถานที่ตามรายการระบุ
- ✓ ค่าบริการหัวหน้าทัวร์ที่ชำนาญเส้นทางนำท่านท่องเที่ยวตลอดรายการในต่างประเทศ
- ✓ ประกันอุบัติเหตุระหว่างการเดินทาง วงเงินท่านละ 1,000,000 บาท (เงื่อนไขตามกรมธรรม์)
- ✓ ภาษีมูลค่าเพิ่ม 7% และภาษีหัก ณ ที่จ่าย 3% (แค่ค่าบริการเท่านั้น)



อัตราค่าบริการไม่รวม

- ✗ ค่าใช้จ่ายส่วนตัว อาทิ ค่าทำหนังสือเดินทาง, ค่าโทรศัพท์ส่วนตัว, ค่าช้อปปิ้ง, มินิบาร์ในห้องพัก , รวมถึงค่าอาหารและเครื่องดื่มที่สั่งเพิ่มนอกเหนือรายการ
- ✗ ค่าสัมภาระที่หนักเกินสายการบินกำหนด (ปกติ 20 กก.)
- ✗ ค่าทิปโถงดินและคนขับรถ ท่านละ 1,200 บาท สำหรับเดินทางตั้งแต่ 1 เม.ย. 67 เป็นต้นไป



เงื่อนไขการจอง และชำระเงิน

ชำระมัดจำในวันที่จองที่นั่งละ **5,000 บาท** พร้อมหนังสือเดินทาง (หรือสำเนา) ส่วนที่เหลือชำระทั้งหมดอย่างน้อย 20 วันก่อนการเดินทาง

กรุ๊ปที่เดินทางช่วงวันหยุด หรือเทศกาลที่ต้องการันตีมัดจำกับสายการบินหรือผ่านตัวแทนในประเทศหรือต่างประเทศ รวมถึงเที่ยวบินพิเศษ เช่น Charter Flight, Extra Flight ทางบริษัทฯ ขอสงวนสิทธิ์ไม่คืนเงินค่าทัวร์ทั้งเต็มจำนวนหรือบางส่วน ในกรณีที่ท่านจองแล้วยกเลิกหรือเลื่อนการเดินทาง

กรุ๊ปที่เดินทางช่วงวันหยุด หรือเทศกาลที่ต้องการันตีมัดจำกับสายการบินหรือผ่านตัวแทนในประเทศหรือต่างประเทศ รวมถึงเที่ยวบินพิเศษ เช่น Charter Flight, Extra Flight ทางบริษัทฯ ขอสงวนสิทธิ์ไม่คืนเงินค่าทัวร์ทั้งเต็มจำนวนหรือบางส่วน ในกรณีที่ท่านจองแล้วยกเลิกหรือเลื่อนการเดินทาง





ข้อควรทราบ



ทางบริษัทฯ ขอสงวนสิทธิ์ความรับผิดชอบใด ๆ ทั้งสิ้นในกรณีดังต่อไปนี้



หากเกิดกรณีความล่าช้าจากสายการบิน, การประท้วง, การนัดหยุดงาน, การก่อกองลาจล, การปิดด่าน, ภัยธรรมชาติ หรือกรณีที่ทำนดถูกปฏิเสธการเข้าหรือออกเมืองจากเจ้าหน้าที่ตรวจคนเข้าเมืองหรือเจ้าหน้าที่กรมแรงงานทั้งจากไทยและต่างประเทศ ซึ่งอยู่นอกเหนือความรับผิดชอบของบริษัทฯ



หากท่านใช้บริการของทางบริษัทฯ ไม่ครบ อาทิ ไม่เที่ยวบางรายการ, ไม่ทานอาหารบางมื้อ เพราะค่าใช้จ่ายทุกอย่างทางบริษัทฯ ได้ชำระค่าใช้จ่ายให้ตัวแทนต่างประเทศแบบเหมาขาดก่อนออกเดินทางแล้ว



หากเกิดทรัพย์สินสูญหายจากการโจรกรรมและ/หรือ เกิดอุบัติเหตุสูญหายที่เกิดจากความประมาทของตัวนักท่องเที่ยวเอง



ตัวเครื่องบินเป็นตัวราคาพิเศษ หากท่านไม่เดินทางพร้อมคณะไม่ว่าจะด้วยเหตุใดก็ตาม ไม่สามารถนำมาเลื่อนวันเดินทางหรือคืนเงินได้



เนื่องจากตัวเครื่องบินเป็นตัวแบบหมู่คณะระบบจะทำการ Random ไม่สามารถเลือกที่นั่งได้ ท่านอาจจะไม่ได้นั่งติดกัน แต่สามารถแจ้งความต้องการต่อที่หน้าเคาน์เตอร์สายการบินเท่านั้น



สำคัญมาก



หนังสือเดินทาง (Passport) ต้องมีอายุเหลือใช้งานอย่างน้อย 6 เดือน
บริษัทฯ ไม่รับผิดชอบหากอายุหนังสือเดินทางของท่าน เหลือไม่ถึง
และไม่สามารถเดินทางออกนอกประเทศได้



หากท่านไม่ได้ถือหนังสือเดินทางไทย โปรดสอบถาม
เงื่อนไข การเดินทางและ เงื่อนไขวีซ่า