



รหัสทัวร์ BHT9243852

BEST JAPAN

รหัส : BT-FUK01_VZ

5 วัน | 3 คืน



Fukuoka

มหัศจรรย์

เบปปุ • ทาคาชิโอะ • คุมาโมโตะ

สัมผัสธรรมชาติแห่งเกาะคิวชู
"แถบเขาทาคาชิโอะ"
เที่ยวเต็มทุกวัน ไม่มีวันอิสระ

32,999.-

ราคา
เพียง

*รวมภาษีมูลค่าเพิ่ม 7%

📅 เดินทาง : มีนาคม 2568



หมู่บ้านยูฟุอินฟลอร์ริส



บ่อยูมิ จิโกกุ



วัดนินโซอิน



พิเศษ!! ที่พัก
Onsen 1 คืน



น้ำหนักกระเป๋า
20Kg.



พักโรงแรมดี
3 ดาว



อาหาร
6 มื้อ

vietjet
All.com

สักการะวัดพระนอน นินโซอิน • เซ็คอินเมือง คุมาโมโตะ • ปราสาทคุมาโมโตะ



BEST JAPAN

รหัส : BT-FUK01_VZ

5 วัน | 3 คืน

Fukuoka

มหัศจรรย์

เบปปุ • ทาคาชิโอะ • คุมาโมโต้

✓ สัมผัสธรรมชาติ หุบเขาทาคาชิโอะ

✓ สักการะวัดพระนอน นินโซอิน

✓ เช็กอินเมือง คุมาโมโต้



เดินทางโดยสายการบินไทยเวียตเจ็ท



อาหาร : 6 มื้อ



โรงแรม : 3 คืน



FLIGHT : VZ010
BKK 00.45 -> -> FUK 07.55



FLIGHT : VZ011
FUK 08.55 -> -> BKK 13.00

วันที่	รายการทัวร์	อาหาร			โรงแรม
		เช้า	กลางวัน	เย็น	
1	• ท่าอากาศยานสุวรรณภูมิ กรุงเทพฯ				
2	• ศาลเจ้าคาโซฟู • หมู่บ้านยูฟุอินฟลอริล • ทะเลสาบคินริน • เบปปุ • บ่อน้ำพุร้อนจิโกกุ		✓	✓	HITA/HARAZURU BEPPU AREA HOTEL หรือเทียบเท่า 3 คืน
3	• เมืองมียาซากิ • หุบเขาทาคาชิโอะ • เมืองคุมาโมโต้ • ปราสาทคุมาโมโต้ • ถนนชิโมโตะ	✓	✓		KUMAMOTO AREA HOTEL หรือเทียบเท่า 3 คืน
4	• โทสุพรีเมียม เอ๊าท์เล็ต • เมืองฟุกุโอกะ • วัดนินโซอิน • ดิวิดีฟรี่ • ซุปบึงย่านเท็นจิน	✓			FUKUOKA HOTEL AREA หรือเทียบเท่า 3 คืน
5	• สนามบินฟุกุโอกะ ประเทศญี่ปุ่น • สนามบินสุวรรณภูมิ กรุงเทพฯ	✓			





อัตราค่าบริการและเงื่อนไขรายการท่องเที่ยว

วันเดินทาง	จำนวนต่อ กรุ๊ป	ผู้ใหญ่	เด็กอายุต่ำกว่า 6 ปี ไม่มีเตียง	พักเดี่ยว
06 - 10 มีนาคม 2568	30 + 1	32,999	30,999	6,900
13 - 17 มีนาคม 2568	30 + 1	32,999	30,999	6,900
14 - 18 มีนาคม 2568	30 + 1	32,999	30,999	6,900
20 - 24 มีนาคม 2568	30 + 1	32,999	30,999	6,900

****ราคา INFANT (อายุไม่ถึง 2 ปี บริบูรณ์ ณ วันเดินทางกลับ) ท่านละ 10,000 บาท
อัตรานี้รวมรายการทัวร์และตั๋วเครื่องบินแล้ว****

JOINLAND หักราคาตัวออก 10,000 บาท/ท่าน

อัตราค่าบริการนี้ไม่รวม ค่าทิปไกด์, พนักงานขับรถ รวมทั้งทริป 2,000 บาท/ท่าน

**อัตราค่าบริการนี้สำหรับลูกค้าเดินทางพร้อมคณะทัวร์เท่านั้น หากลูกค้ามีความประสงค์ไม่เดินทางพร้อมคณะ
ทัวร์หรือตามโปรแกรมทัวร์ ทางบริษัทฯ ขออนุญาตเก็บค่าใช้จ่ายเพิ่มเติมท่านละ 5,000 บาท โดยมีต้องแจ้งให้
ท่านทราบล่วงหน้า**

โปรแกรมการเดินทาง 5 วัน 3 คืน : เดินทางโดยสายการบินไทยเวียดเจ็ทแอร์

vietjet air.com

BKK → FUK

เที่ยวบิน

ออก

ถึง

VZ810

00.45

07.55

FUK → BKK

เที่ยวบิน

ออก

ถึง

VZ811

08.55

13.00

วันแรก

ท่าอากาศยานสุวรรณภูมิ กรุงเทพฯ

21.00 น. พร้อมกันที่ สนามบินสุวรรณภูมิ อาคารผู้โดยสารขาออก ชั้น 4 ประตู 3 เคาน์เตอร์สายการบิน ไทยเวียดเจ็ท Thai Viet Jet (VZ) โดยมีเจ้าหน้าที่อำนวยความสะดวกแก่ทุกท่าน



วันที่สอง

ศาลเจ้าดาไซฟู • หมู่บ้านยูฟูอินฟลอร์รัล • ทะเลสาบคินริน • เบปปุ • บ่อยุมิ จิโกกุ

📍 (-/กลางวัน/เย็น)

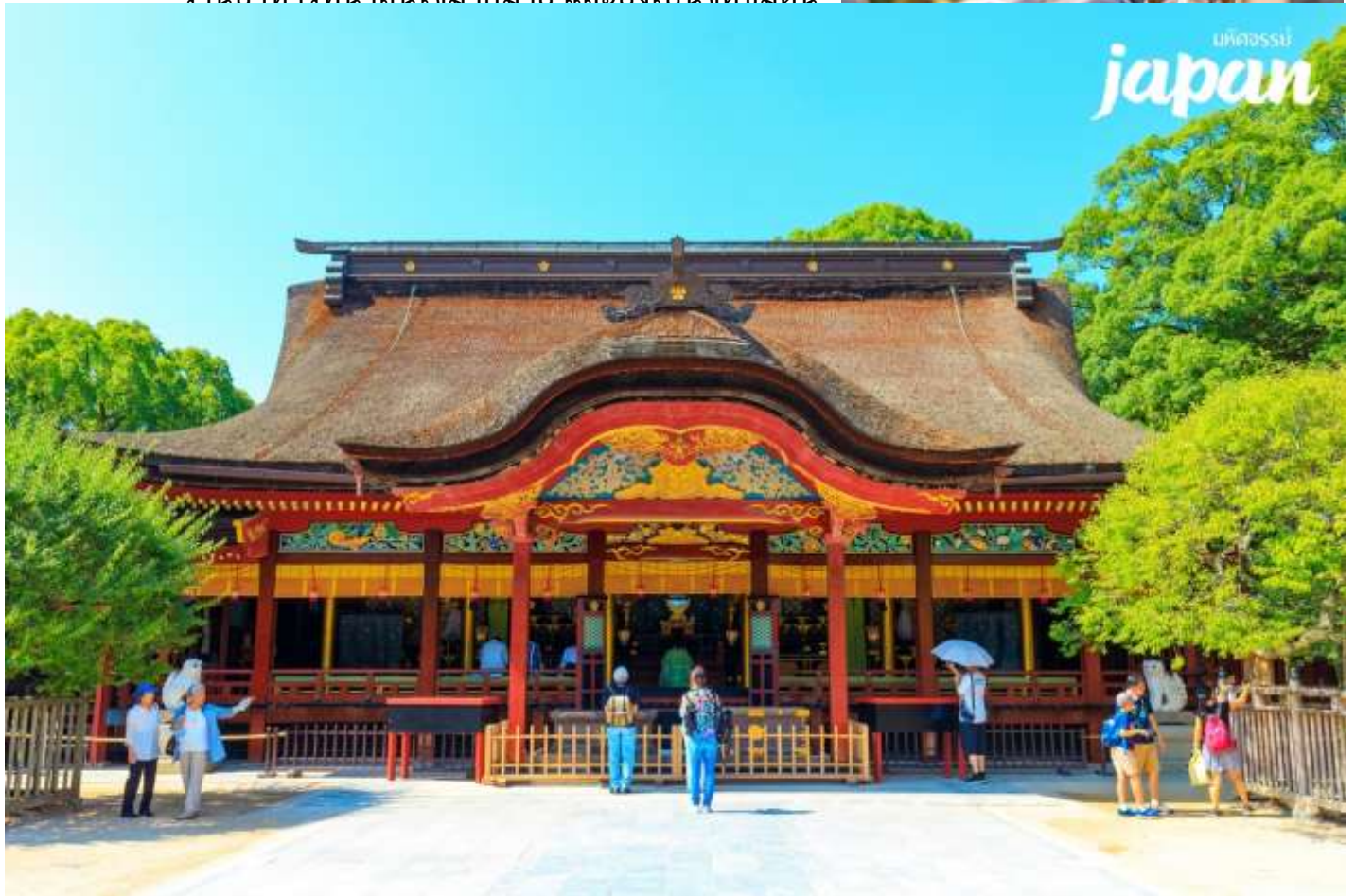
00.45 น. ออกเดินทางสู่ เมืองฟุกุโอกะ โดยสายการบินแอร์เอเชีย เที่ยวบิน VZ 810 (ค่าทัวร์ไม่รวมค่าบริการ อาหารและเครื่องดื่มบนเครื่อง)

07.55 น. เดินทางถึง สนามบินฟุกุโอกะ ประเทศญี่ปุ่น (เวลาท้องถิ่นประเทศญี่ปุ่นเร็วกว่าประเทศไทย 2 ชั่วโมง) พบการต้อนรับอย่างอบอุ่นเจ้าหน้าที่ ผ่านพิธีการตรวจคนเข้าเมืองเป็นที่เรียบร้อยแล



นำท่าน

เดินทางสู่ **ศาลเจ้าดาไซฟู** ศาลเจ้าอายุกว่า 1000 ปี เป็นอีกหนึ่งสัญลักษณ์อันเก่าแก่ของเมืองแห่งนี้ ภายในประดิษฐานเทพเจ้าแห่งการศึกษา ในช่วงสอบจะมีนักเรียนนักศึกษามาราบไหว้ขอพรกันอย่างล้นหลาม และด้านหน้าศาลเจ้าจะมีรูปหล่อวัว ที่เชื่อกันว่า ถ้าใครมาลูบหัววัวจะเกิดปัญญาที่ดี อีกทั้งพื้นที่โดยรอบเต็มไปด้วยสถาปัตยกรรม ร้านค้า ร้านอาหารที่น่าสนใจมากมาย และยังเจ็นจดหมายเหตุ

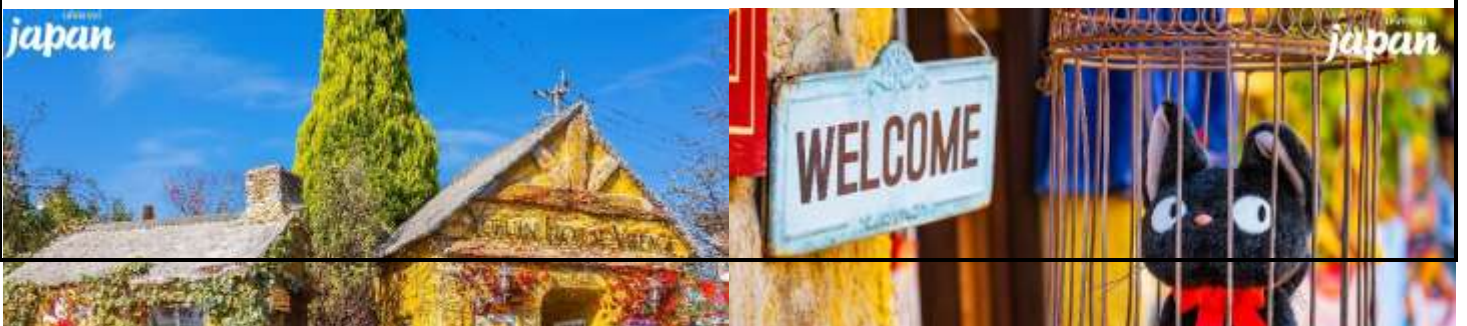


กลางวัน

๗๑ บริการอาหารกลางวัน ณ ภัตตาคาร

นำท่านชม

หมู่บ้านยูฟูอินพลอร์รัล ตั้งอยู่ที่เมืองยูฟูอินในจังหวัดโออิตะ เป็นแหล่งท่องเที่ยวที่โดดเด่นมีเอกลักษณ์เฉพาะตัวเพราะเป็นหมู่บ้านจำลองสไตล์ยุโรป มีกลิ่นอายยุโรปโบราณ บ้านอิฐสไตล์คลาสสิก ตั้งเรียงรายอยู่บนถนนสายเล็กๆ ประดับไปด้วย ไม้ดอก ไม้ประดับ นานาชนิด และยังมีคาเฟ่ ร้านอาหาร ร้านขายของที่ระลึก ร้านของเล่น ตุ๊กตาบอง ของสะสมให้ได้เลือกชมเลือกซื้ออย่างเพลิดเพลิน





จนท้ายสุดหมู่บ้านจะได้พบกับ **ทะเลสาบคินริน** เป็นทะเลสาบขนาดกลาง มีภูเขาเป็นฉากหลัง กลายเป็นหมู่บ้านยอดฮิตที่มีความผสมผสานอย่างลงตัวเป็นจุดดึงดูดให้นักท่องเที่ยวแวะเวียนมา เยี่ยมชมตลอดทั้งปี



เดินทางสู่ **เมืองเบปปุ** ตั้งอยู่ในเขตจังหวัดโออิตะ ซึ่งอยู่ทางชายฝั่งตะวันออกเฉียงใต้ของเมืองฟูกุโอกะ ถือเป็นเมืองที่มีบ่อน้ำร้อนมากที่สุดของประเทศญี่ปุ่น เป็นเมืองที่ขึ้นชื่อในเรื่องของบ่อน้ำพุร้อนจากธรรมชาติ จนได้ชื่อว่าเป็นเมืองหลวงออนเซ็นของญี่ปุ่น มีแหล่งน้ำจากธรรมชาติกระจายอยู่ทั่วไป เมื่อเดินเที่ยวชมไปเรื่อย ๆ

จากนั้น นำท่านชม **บ่อทะเลเดือด หรือ ยูมิ จิโกกุ** จุดเด่นของบ่อนี้คือบ่อน้ำสีฟ้าสดใส เหมือนท้องทะเล เมื่อเดินเข้ามาจะเห็นควันไอน้ำ พุ่งออกมาจากบ่อจำนวนมาก ซึ่งมีอุณหภูมิความร้อนที่สูงมากๆขขข



บริเวณด้านข้างบ่อจะมีศาลเจ้าเล็กๆ ไว้ให้สักการะ ซึ่งจะต้องเดินผ่านเสาไม้โทริอิสีแดงสดขึ้นไปการที่มีเสาโทริอิสีแดงสดด้านข้างบ่อนี้ทำให้สับสนกับบ่อน้ำพุร้อนสีฟ้า เกิดเป็นภาพที่สวยงาม



คำ **๑๑ บริการอาหารเย็น ณ ภัตตาคาร**
ที่พัก **HITA/HARAZURU/BEPPU AREA HOTEL หรือเทียบเท่าระดับ 3 ดาว มาตรฐานประเทศญี่ปุ่น**
หลังจากรับประทานอาหารค่ำเรียบร้อยแล้ว อีสาระให้ท่านพักผ่อนด้วยการแช่ออนเซ็น เพื่อผ่อนคลายกล้ามเนื้อ ความเหนื่อยล้า จากการเดินทางตลอดทั้งวัน
(โรงแรมที่ระบุในรายการทัวร์เป็นเพียงโรงแรมที่นำเสนอเบื้องต้นเท่านั้น ซึ่งอาจมีการเปลี่ยนแปลงแต่โรงแรมที่เข้าพักจะเป็นโรงแรมระดับเทียบเท่ากัน)

วันที่สาม **เมืองมียาซากิ • หุบเขาทาคาชิโฮะ • เมืองคุมาโมโตะ • ปราสาทคุมาโมโตะ • ถนนชิโมโทริ**
๑๑ (เช้า/กลางวัน/-)

เช้า **๑๑ บริการอาหารเช้า ณ ห้องอาหารโรงแรม**



เดินทางสู่

เมืองมियाซากิ เป็นจังหวัดในภูมิภาคคิวชู พื้นที่ส่วนใหญ่เป็นเทือกเขา เนื่องจากเป็นจังหวัดที่มีธรรมชาติที่สวยงามและโรแมนติก ในช่วงยุค 60 ที่นี่จึงเป็นสถานที่อันนิยมของคนญี่ปุ่น รวมถึงอากาศค่อนข้างร้อน มियाซากิจึงมักถูกใช้เป็นที่ตากผ้าหรือเก็บตัวฝึกร้อนของนักเบสบอล

จากนั้น นำท่านสู่ จุดชมวิว **หุบเขาทาคาชิโอะ** ตั้งอยู่ในจังหวัดมियाซากิ เป็นหุบเขาที่เกิดขึ้นโดยการคูก้อนของภูเขาไฟอะโสะ ด้วยความงดงามของหุบเขาแห่งนี้ จึงถูกกำหนดให้เป็นอนุสรณ์สถานแห่งชาติ ให้ท่านได้เพลิดเพลินชมความงดงามของหุบเขา เมื่อมองออกไปท่านจะเห็นถึงความน่าอัศจรรย์ของหุบเขาแห่งนี้ที่มีหน้าผาสูงถึง 80 - 100 เมตร และยังได้สัมผัสธรรมชาติโดยรอบอย่างแท้จริง



กลางวัน

บริการอาหารกลางวัน ณ ภัตตาคาร

จากนั้น

นำท่านเดินทางสู่ **เมืองคามาโมโต้** เมืองที่มีชื่อเสียงอีกเมืองหนึ่งในภูมิภาคคิวชู มีมาส์ค็อตประจำเมืองที่โด่งดังคือ “หมีดำคุมะมง” และยังเป็นเมืองเกษตรกรรมที่ได้รับการยกย่องว่าเป็นเมืองแห่งผลไม้ และยังเป็นเมืองที่ส่งออกแตงโมเป็นอันดับ 1 ของประเทศญี่ปุ่นอีกด้วย

จากนั้น

นำท่านเดินทางสู่ **ปราสาทคามาโมโต้** ปราสาทอันยิ่งใหญ่แห่งเกาะคิวชู จุดเด่นของปราสาทแห่งนี้คือสถาปัตยกรรมอันน่าสนใจ สร้างขึ้นในปี ค.ศ.1601 เพื่อ





ใช้เป็นป้อมปราการ แต่เมื่อครั้ง ปี ค.ศ.1877 ปราสาทแห่งนี้ได้ถูกเพลิงไหม้ครั้งใหญ่ และอีก 100 ปีต่อมา ได้มีการ
สร้างขึ้นใหม่แต่ยังคงเลียนแบบโครงสร้างเดิมไว้ โดยตัวปราสาทสร้างขึ้นด้วยไม้มาขัดกัน และไม่ใช้
ตะปูเลย ในช่วงปลายเดือนมีนาคม จะพบกับต้นซากุระปลูกอยู่ในพื้นที่ปราสาทและสวนสาธารณะ
ที่ตั้งอยู่ติดกันจำนวนมาก เกือบถึง 1,000 ต้น ขึ้นอยู่กับสภาพอากาศ (ไม่รวมค่าเข้าชมภายใน
ปราสาทท่านละ 800 เยน)



สายให้ท่านได้เดินชม คือ ถนนมิโตรี ถนนซึโมโตรี ถนนวันชินซึไก ตลอดทางเดินมีหลังคาโค้งคลุม สามารถเดิน
ทะลุถึงกันได้หมด มีสินค้ามากมายให้ได้เลือกซื้อเลือกชมไม่ว่าจะเป็น เสื้อผ้า กระเป๋า รองเท้า ร้าน
ขายของฝาก ร้านเครื่องสำอาง ร้านอาหารท้องถิ่นมากมาย ฯลฯ



เย็น

📍 อีสรระอาหารเย็นตามอัธยาศัย

ที่พัก

KUMAMOTO AREA HOTEL หรือเทียบเท่าระดับ **3 ดาว*** มาตรฐานประเทศญี่ปุ่น

(โรงแรมที่ระบุในรายการทัวร์เป็นเพียงโรงแรมที่นำเสนอเบื้องต้นเท่านั้น ซึ่งอาจมีการเปลี่ยนแปลงแต่โรงแรมที่เข้าพักจะเป็นโรงแรมระดับเทียบเท่ากัน)

วันที่สี่

โทสุพรีเมียม เอ้าท์เล็ต • เมืองฟุกุโอกะ • วัดนันโซอิน • ดิวตี้ฟรี • ช้อปปิ้งย่านเซ็นจิน

📍 (เช้า/-/-)

เช้า

📍 บริการอาหารเช้า ณ ห้องอาหารโรงแรม

เดินทางสู่

โทสุ พรีเมียมเอ้าท์เล็ต เป็นเอ้าท์เล็ต ครอบคลุมที่ใหญ่ที่สุดอีกแห่งหนึ่งของเมืองฟุกุโอกะ มีสินค้าให้เลือกมากมายหลากหลายชนิดไม่ว่าจะเป็น ADIDAS , ASICS , BALLY , BIKENSTOCK , CHAMPION , COACH , CROCS , DIESEL , KATE SPADE NEW YORK , LEE , LEGO , MICHAEL KORS , NEW BALANCE , NIKE , PUMA , RAY-BAN , SAMSONITE , TAG HEUER เป็นต้น อีสรระให้ท่านเลือกซื้อสินค้าตามอัธยาศัย



กลางวัน

๑๑ อีศระอาหารกลางวันตามอัยาศัย

เดินทางสู่

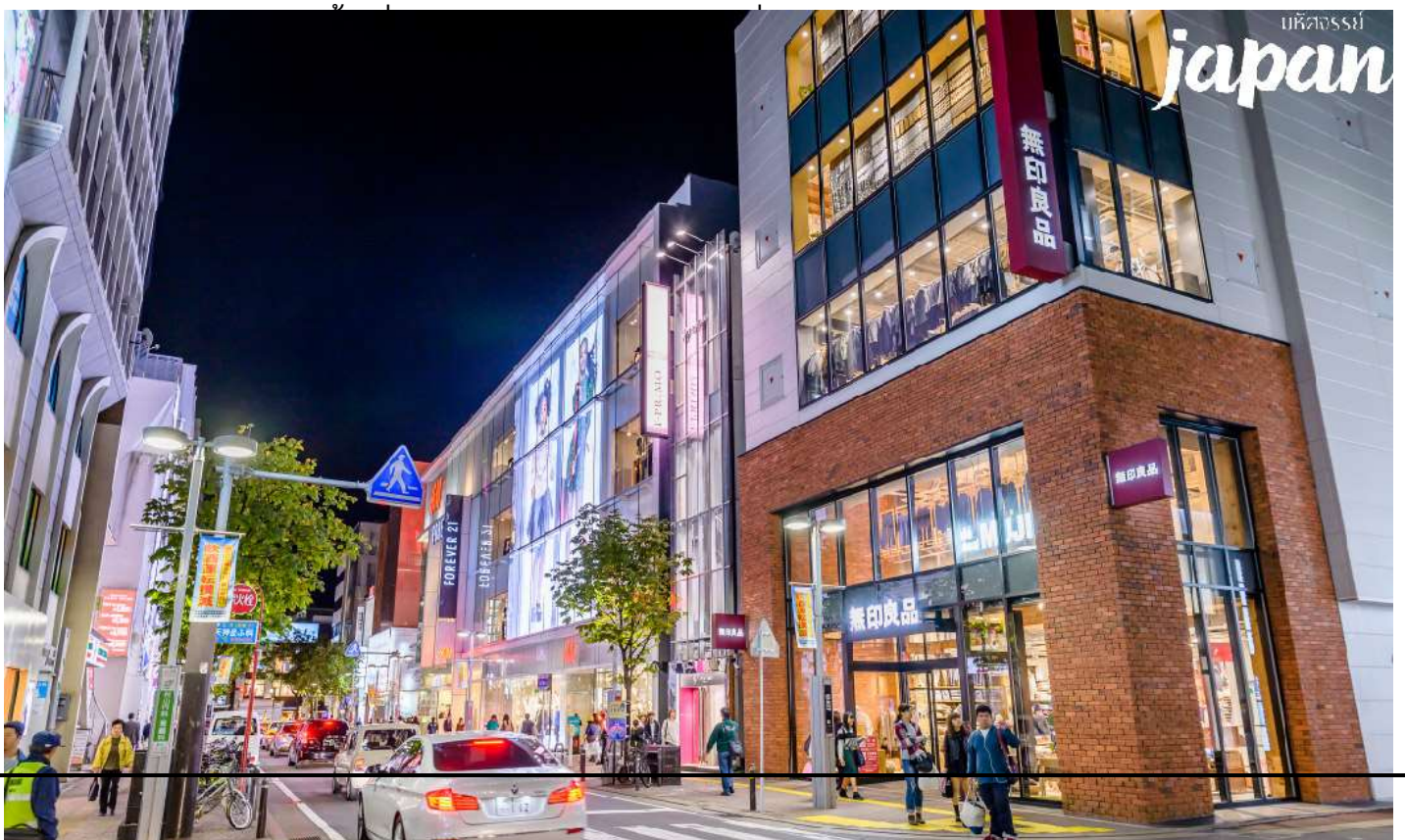
เมืองฟุกุโอกะ เป็นเมืองที่มีขนาดใหญ่เป็นอันดับห้าในญี่ปุ่น ตั้งอยู่ทางชายฝั่งทิศเหนือของเกาะคิวชู เมืองนี้แบ่งง่าย ๆ ออกเป็นสองส่วน คือฮะคะตะ และเทนจิน โดยมีเกาะนาคะสุตั้งอยู่ตรงกลางเดิมทีพื้นที่เหล่านี้เคยเป็นเมือง 2 เมืองที่แยกจากกันมาก่อน คือฮะคะตะ เมืองพ่อค้าทางทิศตะวันออก และฟุกุโอกะ เมืองปราสาท (รวมถึงเทนจิน) ทางทิศตะวันตก ทั้งสองเมืองรวมกันเป็นเมืองเดียวในปี ค.ศ. 1889 เพื่อสร้างฟุกุโอกะให้เป็นเมืองยุคใหม่

นำท่านชม

วัดนันโซอิน เป็นวัดที่นักท่องเที่ยวยังไม่ค่อยรู้จักของเมืองซาซะกูริ จังหวัดฟุกุโอกะ แต่กลับมีอะไรน่าสนใจอยู่ภายในวัดนี้มากมาย เช่น มีพระพุทธรูปทองสำริดขนาดใหญ่ที่สุดของญี่ปุ่น และยังมีรูปปั้นและพระพุทธรูปอื่นๆอีกเยอะมากมาย วัดนี้เป็นจุดเริ่มต้นของเส้นทางแสวงบุญที่ชื่อเสียงของเกาะคิวชู พระพุทธรูปนอนนี้ยาว 41 เมตร สูง 11 และหนักถึง 300 ตัน มีรูปแบบสถาปัตยกรรมแบบเดียวกับรูปปั้นพระใหญ่ที่เมืองนาระ Nara และ คามาคุระ(Kamakura) สร้างขึ้นเมื่อปี 1995 (รวมค่าเข้าชม)



เครื่องสำอาง นำหอม อาหารเสริม วิตามินต่างๆ ที่มีแหล่งผลิตในประเทศญี่ปุ่นและจำหน่ายที่ประเทศญี่ปุ่นเท่านั้น เรียกได้ว่าเป็นอีกหนึ่งจุดของฝากที่นักท่องเที่ยวหลายๆท่านต้องแวะเวียน





จากนั้น

อิสระ ณ ย่านช้อปปิ้งเซ็นจิน ของเมืองฟูกูโอกะ ย่านแห่งนี้เปรียบเสมือนใจกลางและมีความสำคัญอย่างมากของเกาะคิวชู ซึ่งย่านแห่งนี้สามารถเดินได้ตลอดทั้งวัน เพราะมีร้านค้าต่างๆมากมายตั้งเรียงรายกันอยู่ 2 ข้างทางเต็มถนน รวมถึงห้างขนาดใหญ่ตั้งสลับกันตลอดทางเดินอีกด้วย ถนนแห่งนี้มีสินค้ามากมายหลากหลายชนิด ไม่ว่าจะเป็น เครื่องใช้ไฟฟ้า เสื้อผ้า แบรินด์เนม หนังสือ เครื่องสำอางต่างๆรวมถึงร้านอาหารต่างๆอีกมากมาย

เย็น

📌 อิสระอาหารเย็นตามอัธยาศัย

ที่พัก

FUKUOKA HOTEL AREA หรือเทียบเท่าระดับ 3 ดาว* มาตรฐานประเทศญี่ปุ่น

(โรงแรมที่ระบุในรายการทัวร์เป็นเพียงโรงแรมที่นำเสนอเบื้องต้นเท่านั้น ซึ่งอาจมีการเปลี่ยนแปลงแต่โรงแรมที่เข้าพักจะเป็นโรงแรมระดับเทียบเท่ากัน)

วันที่ทำ

สนามบินฟูกูโอกะ ประเทศญี่ปุ่น • สนามบินสุวรรณภูมิ กรุงเทพฯ

📌 (เข้า/-/-)

เช้า

📌 เพื่อไม่ให้เป็นการเสียเวลา CASH BACK ท่านละ 1,000 เยน

08.55 น.

ออกเดินทางสู่สนามบินสุวรรณภูมิ โดยสายการบิน ไทยเวียดเจ็ท (VZ) เที่ยวบินที่ VZ 811 (ค่าทัวร์ **ไม่รวมค่าบริการอาหารและเครื่องดื่มบนเครื่อง**)

13.00 น.

เดินทางถึงกรุงเทพฯโดยสวัสดิภาพ พร้อมความประทับใจไม่รู้ลืม

หมายเหตุ :

การให้บริการของรถบัสนำเที่ยวในประเทศญี่ปุ่น ตามกฎหมายของประเทศญี่ปุ่นนั้นสามารถให้บริการได้วันละไม่เกิน 10 ชั่วโมง ไม่สามารถเพิ่มเวลาได้ จึงขอสงวนสิทธิ์ในการปรับเปลี่ยนตารางการท่องเที่ยวในรายการเดินทาง โดยมีคุณเทศก์และคนขับจะเป็นผู้บริหารเวลาตามความเหมาะสม

อัตราค่าบริการรวม

- ✖ ตัวเครื่องบินไป -กลับพร้อมกรุ๊ป
- ✖ ที่พักโรงแรมตามรายการ 3 คืน ที่พักห้องละ 2-3 ท่าน (กรณีมาไม่ครบคู่และไม่ต้องการเพิ่มเงินพักห้องเดียว)
- ✖ ค่าระวางน้ำหนักกระเป๋าไม่เกิน 20 กก.ต่อ 1 ใบ(โหลดใต้ท่านละ 1 ใบ)กระเป๋าถือขึ้นเครื่อง Hand Carry 7 กก.ต่อ 1 ใบ
- ✖ ค่าอาหารทุกมื้อตามรายการระบุ (สงวนสิทธิ์ในการสลับมือหรือเปลี่ยนแปลงเมนูอาหารตามสถานการณ์)
- ✖ น้ำดื่มบริการบนรถวันละ 1 ขวด/ท่าน
- ✖ ค่าเข้าชมสถานที่ตามรายการระบุ
- ✖ ค่ารถโค้ชรับ-ส่งสถานที่ท่องเที่ยวตามรายการระบุ
- ✖ ภาษีน้ำมันและภาษีตัวทุกชนิด (สงวนสิทธิ์เก็บเพิ่มหากสายการบินปรับขึ้นก่อนวันเดินทาง)
- ✖ ค่าธรรมเนียมวีซ่าเข้าประเทศญี่ปุ่น กรณีประกาศให้กลับมายื่นวีซ่าอีกครั้ง (เนื่องจากประเทศญี่ปุ่นได้รับประกาศยกเว้นการยื่นวีซ่าเข้าประเทศให้กับคนไทยสำหรับผู้ประสงค์พำนักระยะสั้นในประเทศญี่ปุ่นไม่เกิน 15 วัน)
- ✖ ประกันอุบัติเหตุวงเงิน 1,000,000 บาท (เป็นไปเงื่อนไขตามกรมธรรม์)

เงื่อนไขประกันการเดินทาง ค่าประกันอุบัติเหตุและค่ารักษาพยาบาลคุ้มครองเฉพาะกรณีที่ได้รับอุบัติเหตุระหว่างการเดินทาง ไม่คุ้มครองถึงการสูญเสียทรัพย์สินส่วนตัวและไม่คุ้มครองโรคประจำตัวของผู้เดินทางและคุ้มครองเฉพาะผู้เดินทางไปกลับพร้อมกรุ๊ปเท่านั้น

อัตราค่าบริการไม่รวม

- ✖ ค่าทำหนังสือเดินทางไทย และค่าธรรมเนียมสำหรับผู้ถือพาสปอร์ตต่างชาติ
- ✖ ค่าน้ำหนักกระเป๋าเดินทางในกรณีเกินกว่าสายการบินกำหนด 20 กิโลกรัมต่อท่าน
- ✖ ค่าใช้จ่ายส่วนตัว อาทิ อาหารและเครื่องดื่มที่สั่งเพิ่มพิเศษ,โทรศัพท์-โทรสาร,อินเทอร์เน็ต,มินิบาร์,ซักรีดที่ไม่ได้ระบุไว้ในรายการ
- ✖ ภาษีมูลค่าเพิ่ม 7% และภาษีหัก ณ ที่จ่าย 3%
- ✖ ค่าใช้จ่ายอันเกิดจากความล่าช้าของสายการบิน,อุบัติเหตุทางธรรมชาติ,การประท้วง,การจลาจล,การนัดหยุดงาน,การถูกปฏิเสธไม่ให้ออกและเข้าเมืองจากเจ้าหน้าที่ตรวจคนเข้าเมืองและเจ้าหน้าที่กรมแรงงานทั้งที่เมืองไทยและต่างประเทศซึ่งอยู่นอกเหนือความควบคุมของบริษัทฯ
- ✖ หากหน่วยงานรัฐบาลไทย และ/หรือ ญี่ปุ่นมีการปรับเปลี่ยนข้อกำหนดเกี่ยวกับการกักตัวเพิ่มเติม และ/หรือ ขอเรียกตรวจโรคเพิ่มเติม ทางผู้เดินทางจะต้องเป็นผู้รับผิดชอบค่าใช้จ่ายส่วนเกิน
- ✖ ค่าประกันสุขภาพ COVID-19
- ✖ ค่าตรวจ ATK หรือ RT-PCR ที่ไม่มีระบุในรายการทัวร์ หากประเทศต้นทางหรือปลายทางมีกำหนดให้ตรวจ
- ✖ ค่าทิปไกด์,พนักงานขับรถ รวมทั้งทริป

เงื่อนไขการสำรองที่นั่งและการยกเลิกทัวร์

การจองทัวร์

- กรุณาจองทัวร์ล่วงหน้า ก่อนการเดินทางอย่างน้อย 30 วัน พร้อมชำระมัดจำ 20,000 บาท ส่วนที่เหลือชำระทันทีก่อนการเดินทางไม่น้อยกว่า 21 วัน มิฉะนั้นถือว่าท่านยกเลิกการเดินทางโดยอัตโนมัติ
- กรณีทำการจองน้อยกว่า 15 วันก่อนการเดินทาง ทางบริษัทขอสงวนสิทธิ์ในการเรียกเก็บค่าทัวร์เต็มจำนวน 100 %

กรณียกเลิก : (จองกรุ๊ป)

- ยกเลิกก่อนการเดินทาง 30 วันขึ้นไป บริษัทฯ จะคืนเงินมัดจำให้ทั้งหมด โดยหักค่าใช้จ่ายที่เกิดขึ้นจริง ยกเว้นในกรณีวันหยุดเทศกาล, วันพระและวันหยุดราชการเดินทาง 45 วัน และคืนเงินมัดจำให้ทั้งหมด โดยหักค่าใช้จ่ายที่เกิดขึ้นจริง



เงื่อนไขอื่น ๆ



- ทัวرنี้นี้สำหรับผู้มีวัตถุประสงค์เพื่อการท่องเที่ยวเท่านั้น
- ทัวرنี้นี้เป็นทัวร์แบบเหมากรุป หากท่านไม่ได้ร่วมเดินทางหรือใช้บริการตามที่รายการทัวร์ระบุไว้ในรายการไม่ว่าบางส่วนหรือทั้งหมด หรือถูกปฏิเสธการเข้า - ออกเมืองด้วยเหตุผลใดๆ ทางบริษัทจะไม่คืนเงินค่าบริการไม่ว่าบางส่วนหรือทั้งหมดตามรายการให้แก่ท่าน
- ทางบริษัทขอสงวนสิทธิ์ไม่รับผิดชอบค่าเสียหายจากความผิดพลาดในการสะกดชื่อ นามสกุล คำนำหน้าชื่อ เลขที่หนังสือเดินทางและอื่นๆ เพื่อใช้ในการจองตั๋วเครื่องบิน ในกรณีที่นักท่องเที่ยวหรือเอเจนซี่ได้ส่งหน้าหนังสือเดินทางให้กับทางบริษัทพร้อมการชำระเงินมัดจำ
- อัตราค่าบริการนี้คำนวณจากอัตราแลกเปลี่ยนเงินตราต่างประเทศ ณ วันที่ทางบริษัทเสนอราคา ดังนั้นทางบริษัทขอสงวนสิทธิ์ในการปรับค่าบริการเพิ่มขึ้น ในกรณีที่มีการเปลี่ยนแปลงอัตราแลกเปลี่ยนเงินตราต่างประเทศ ค่าตั๋วเครื่องบิน ค่าภาษีเชื้อเพลิง ค่าประกันสายการบิน การเปลี่ยนแปลงเที่ยวบิน ฯลฯ
- มัคคุเทศก์ พนักงาน หรือตัวแทนของทางบริษัทฯ ไม่มีอำนาจในการให้คำสัญญาใดๆแทนบริษัท เว้นแต่มีเอกสารลงนามโดยผู้มีอำนาจของบริษัทกำกับเท่านั้น
- บริษัทฯ ขอสงวนสิทธิ์ในการเก็บค่าใช้จ่ายทั้งหมด กรณีท่านยกเลิกการเดินทางและมีผลทำให้คณะเดินทางไม่ครบตามจำนวนที่บริษัทฯ กำหนดไว้ (30 ท่านขึ้นไป) เนื่องจากเกิดความเสียหายต่อทางบริษัทฯ และผู้เดินทางอื่นที่เดินทางในคณะเดียวกัน บริษัทฯต้องนำไปชำระค่าเสียหายต่าง ๆ ที่เกิดจากการยกเลิกของท่าน
- คณะผู้เดินทางจำนวน 30 ท่านขึ้นไป จึงออกเดินทาง ในกรณีที่ผู้เดินทางไม่ถึง 30 ท่าน ขอสงวนสิทธิ์เลื่อนวันเดินทาง , ยกเลิกการเดินทาง หรือมีการเปลี่ยนแปลงราคา โดยทางบริษัทฯจะแจ้งให้ท่านทราบล่วงหน้า 10 วันก่อนการเดินทาง
- กรณีที่ท่านต้องออกตัวภายใน เช่น (ตั๋วเครื่องบิน, ตั๋วรถทัวร์, ตั๋วรถไฟ) กรุณาสอบถามที่เจ้าหน้าที่ทุกครั้งก่อนทำการออกตัว เนื่องจากสายการบิน อาจมีการปรับเปลี่ยนไฟล์ทบิน หรือเวลาบิน โดยไม่ได้แจ้งให้ทราบล่วงหน้า ทางบริษัทฯ จะไม่รับผิดชอบใด ๆ ในกรณี ถ้าท่านออกตัวภายในโดยไม่แจ้งให้ทราบและหากไฟล์ทบินมีการปรับเปลี่ยนเวลาบินเพราะถือว่าท่านยอมรับในเงื่อนไขดังกล่าว
- กรณีผู้เดินทางที่ถือการความช่วยเหลือเป็นพิเศษ เช่น การขอวีซ่าและวีซ่าที่สนามบิน กรุณาแจ้งบริษัทฯ อย่างน้อย 7 วันก่อนการเดินทาง หรือเริ่มตั้งแต่ท่านจองทัวร์ มิฉะนั้นทางบริษัทฯไม่สามารถจัดการได้ล่วงหน้า ทางบริษัทฯขอสงวนสิทธิ์ในการเรียกเก็บค่าใช้จ่ายตามจริงที่เกิดขึ้นกับผู้เดินทาง (ถ้ามี)
- กรณีใช้หนังสือเดินทางราชการ (เล่มน้ำเงิน) เดินทางเพื่อการท่องเที่ยวกับคณะทัวร์ หากท่านถูกปฏิเสธในการเข้า - ออกประเทศใด ๆ ก็ตามทางบริษัทฯ ขอสงวนสิทธิ์ไม่คืนค่าทัวร์และรับผิดชอบใด ๆ ทั้งสิ้น
- กรณีท่านเป็นอิสลาม ไม่สามารถทานอาหารบางประเภทได้ โปรดระบุให้ชัดเจนก่อนทำการจอง กรณีแจ้งล่วงหน้าก่อนเดินทางกะทันหัน อาจมีค่าใช้จ่ายเพิ่มเติม
- เมื่อท่านได้ชำระเงินมัดจำหรือทั้งหมด ทางบริษัทฯจะถือว่าท่านรับทราบและยอมรับในเงื่อนไขต่างๆของบริษัทฯที่ได้รับไว้ในรายการทัวร์ทั้งหมด

รายละเอียดเพิ่มเติม



- บริษัทฯ มีสิทธิ์ในการเปลี่ยนแปลงโปรแกรมทัวร์ในกรณีที่เกิดเหตุสุดวิสัยจนไม่อาจแก้ไขได้
- เที่ยวบิน, ราคาและรายการท่องเที่ยว สามารถเปลี่ยนแปลงได้ตามความเหมาะสมโดยคำนึงถึงผลประโยชน์ของผู้เดินทางเป็นสำคัญ
- หนังสือเดินทางต้องมีอายุการใช้งานเหลือไม่น้อยกว่า 6 เดือน และบริษัทฯรับเฉพาะผู้มีจุดประสงค์เดินทางเพื่อท่องเที่ยวเท่านั้น (หนังสือเดินทางต้องมีอายุเหลือใช้งานไม่น้อยกว่า 6 เดือน บริษัทฯไม่รับผิดชอบหากอายุเหลือไม่ถึงและไม่สามารถเดินทางได้)
- ทางบริษัทฯจะไม่รับผิดชอบใดๆทั้งสิ้น หากเกิดความล่าช้าของสายการบิน,สายการบินยกเลิกบิน , การประท้วง, การนัดหยุดงาน, การก่อกองกลางหรือกรณีท่านถูกปฏิเสธการเข้าหรือออกเมืองจากเจ้าหน้าที่ตรวจคนเข้าเมือง หรือ เจ้าหน้าที่กรมแรงงานทั้งจากไทยและต่างประเทศซึ่งอยู่นอกเหนือความรับผิดชอบของบริษัทฯหรือเหตุภัยพิบัติทางธรรมชาติ (ซึ่งลูกค้าจะต้องยอมรับในเงื่อนไขในกรณีที่เกิดเหตุสุดวิสัย ซึ่งอาจจะปรับเปลี่ยนโปรแกรมตามความเหมาะสม)
- ทางบริษัทฯจะไม่รับผิดชอบใดๆทั้งสิ้น หากผู้เดินทางประสบเหตุสภาวะฉุกเฉินจากโรคประจำตัว ซึ่งไม่ได้เกิดจากอุบัติเหตุ ในรายการท่องเที่ยว (ซึ่งลูกค้าจะต้องยอมรับในเงื่อนไขในกรณีที่เกิดเหตุสุดวิสัย ซึ่งอยู่นอกเหนือความรับผิดชอบของบริษัททัวร์)
- ทางบริษัทฯจะไม่รับผิดชอบใดๆทั้งสิ้น หากท่านใช้บริการของทางบริษัทฯไม่ครบ อาทิ ไม่เที่ยวบางรายการ, ไม่ทานอาหารบางมื้อ, เพราะค่าใช้จ่ายทุกอย่างทางบริษัทฯได้ชำระค่าใช้จ่ายให้ตัวแทนต่างประเทศแบบเหมาจ่ายขาด ก่อนเดินทางเรียบร้อยแล้ว

- ทางบริษัทฯจะไม่รับผิดชอบต่อข้อใดๆทั้งสิ้น หากเกิดสิ่งของสูญหายจากกรณีโจรกรรมและหรือเกิดอุบัติเหตุที่เกิดจากความประมาทของนักท่องเที่ยวเองหรือในกรณีที่กระเป๋าเกิดสูญหายหรือชำรุดจากสายการบิน
- กรณีที่การตรวจคนเข้าเมืองทั้งที่กรุงเทพฯและในต่างประเทศปฏิเสธมิให้เดินทางออกหรือเข้าประเทศที่ระบุไว้ในรายการเดินทาง บริษัทฯขอสงวนสิทธิ์ที่จะไม่คืนค่าบริการไม่ว่ากรณีใดๆทั้งสิ้น
- ตัวเครื่องบินเป็นตัวราคาพิเศษ กรณีที่ท่านไม่เดินทางพร้อมคณะไม่สามารถนำมาเลื่อนวันหรือคืนเงินและไม่สามารถเปลี่ยนชื่อได้ หากมีการปรับราคาบัตรโดยสารสูงขึ้น ตามอัตราค่าน้ำมันหรือค่าเงินแลกเปลี่ยน ทางบริษัทฯ ขอสงวนสิทธิ์ปรับราคาตัวดังกล่าว
- เมื่อท่านตกลงชำระเงินไม่ว่าทั้งหมดหรือบางส่วนผ่านตัวแทนของบริษัทฯหรือชำระโดยตรงกับทางบริษัทฯ ทางบริษัทฯจะถือว่าท่านได้ยอมรับในเงื่อนไขข้อตกลงต่างๆที่ได้ระบุไว้ข้างต้นแล้วทั้งหมด
- กรู๊ปที่เดินทางช่วงวันหยุดหรือเทศกาลที่ต้องการันตีมัดจำกับสายการบินหรือผ่านตัวแทนในประเทศหรือต่างประเทศ รวมถึงเที่ยวบินพิเศษ เช่น Charter Flight, Extra Flight จะไม่มีการคืนเงินมัดจำหรือค่าทัวร์ทั้งหมด
- ในกรณีของ PASSPORT นั้น จะต้องไม่มีการชำรุด เบิกหน้า การขีดเขียนรูปต่างๆหรือแม้กระทั่งตราปั๊มลายการ์ตูน ที่ไม่ใช้การประทับตราอย่างเป็นทางการของตม. กรุณาตรวจสอบ PASSPORT ของท่านก่อนการเดินทางทุกครั้ง หาก ตม.ปฏิเสธการเข้า-ออกเมืองของท่าน ทางบริษัทฯจะไม่รับผิดชอบใดๆทั้งสิ้น
- กรณีมี "คดีความ" ที่ไม่อนุญาตให้ท่านเดินทางออกนอกประเทศได้ โปรดทำการตรวจสอบก่อนการจองทัวร์ว่าท่านสามารถเดินทางออกนอกประเทศได้หรือไม่ ถ้าไม่สามารถเดินทางได้ ซึ่งเป็นสิ่งที่อยู่เหนือการควบคุมของบริษัทฯ ทางบริษัทฯจะไม่รับผิดชอบใดๆทั้งสิ้น
- กรณี "หญิงตั้งครรภ์" ท่านจะต้องมีใบรับรองแพทย์ ระบุชัดเจนว่าสามารถเดินทางออกนอกประเทศได้ รวมถึงรายละเอียดอายุครรภ์ที่ชัดเจน สิ่งนี้อยู่เหนือการควบคุมของบริษัทฯ ทางบริษัทฯจะไม่รับผิดชอบใดๆทั้งสิ้น
- กรณีใช้หนังสือเดินทางราชการ (เล่มน้ำเงิน) เพื่อการท่องเที่ยวกับคณะทัวร์ หากท่านถูกปฏิเสธในการเข้า-ออกประเทศใดๆก็ตามทางบริษัทฯ ขอสงวนสิทธิ์ไม่คืนค่าทัวร์และรับผิดชอบใดๆทั้งสิ้น
- เมื่อท่านได้ชำระเงินมัดจำหรือทั้งหมด ทางบริษัทฯจะถือว่าท่านรับทราบและยอมรับในเงื่อนไขต่างๆของบริษัทฯที่ได้ระบุไว้ในรายการทัวร์ทั้งหมด
- ภาพที่ใช้เพื่อการโฆษณาเท่านั้น



**** ก่อนตัดสินใจจองทัวร์ควรอ่านเงื่อนไขการเดินทางและรายการทัวร์อย่างละเอียดทุกหน้าอย่างถี่ถ้วนแล้วจึงมัดจำเพื่อประโยชน์ของท่านเอง ทางบริษัทฯจะถือว่า ท่านรับทราบและยอมรับในเงื่อนไขต่างๆของบริษัทฯที่ได้ระบุไว้ในรายการทัวร์ทั้งหมด****