



รหัสทัวร์ BHT9243981 ปักกิ่ง กำแพงเมืองจีน SKI WORLD

ลานสกี REIGNWOOD PINE VALLEY SKI RESOR

5วัน 3คืน เมนูพิเศษ!! เปิดปักกิ่ง สุกี่หม้อไฟ

BCPEK03-VZ



**ปักกิ่ง**

**กำแพงเมืองจีน**  
**SKI WORLD**

เดินทาง ก.พ.-มี.ค.68 5วัน3คืน

เริ่มต้นเพียง

**16,900**

**สัมผัสความหนาวสุดขีด**

**REIGNWOOD PINE VALLEY SKI RESOR**

กำแพงเมืองจีน พระราชวังกู้กง จัตุรัสเทียนอันเหมิน  
ซ้อป่ียงย่านซานหลี่ถุน เมืองโบราณไต้ดิน  
หอฟ้าเทียนถาน ซ้อป่ียงถุนนคนเดิน Solana

**พิเศษ! เปิดปักกิ่ง / สุกี่หม้อไฟ**

**vietjet Air**

✈️ บินกลับ  
20 กิโลกรัม

📍 4 Stars  
Hotel

🍴 อาหาร  
07 มื้อ



วันที่	รายการ	อาหาร			โรงแรม
		B	L	D	
1	กรุงเทพฯ (สุวรรณภูมิ) – ปักกิ่งต้าซิง VZ3718 (19.15-01.10+1)				Beijing Stay in Holiday Inn Express หรือเทียบเท่า 4 ดาวจีน*
2	จัตุรัสเทียนอันเหมิน – พระราชวังต้องห้ามปักกิ่ง – ร้านไข่มุก - เมืองโบราณไต้ดิน – ถนนหวังฝูจิง หมายเหตุ* กรณีบัตรเข้าชมพระราชวังต้องห้ามปักกิ่งเต็ม เนื่องจากมีจำนวนจำกัด ทางผู้จัดทัวร์ จะนำท่านชมพระราชวังองค์ชายน้อยแทน	🍴	🍴	-	Beijing Stay in Holiday Inn Express หรือเทียบเท่า 4 ดาวจีน*
3	ร้านยางพารา- กำแพงเมืองจีนด้านจวิ๋ยงกวน – ลานสกี REIGNWOOD PINE VALLEY SKI RESORT (ไม่รวมค่าอุปกรณ์สกี)	🍴	🍴	เปิดปักกิ่ง	Beijing Stay in Holiday Inn Express หรือเทียบเท่า 4 ดาวจีน*
4	ร้านหยก – หอฟ้าเทียนถาน – ถนนคนเดิน Solana Lifestyle Shopping Park – ซุปปิ้งย่านซานหลี่ถุน - สนามบินปักกิ่งต้าซิง	🍴	🍴 สุกี้ หม้อไฟ		-
5	สนามบินปักกิ่งต้าซิง – กรุงเทพฯ (สุวรรณภูมิ) VZ3719 (02.15-06.10)				

กำหนดการเดินทาง		ผู้ใหญ่	พักเดี่ยวเพิ่ม
		พักห้องละ 2-3 ท่าน	
		**ไม่มีราคาเด็ก**	
อังคาร-เสาร์	18-22 ก.พ.67	16,900.-	4,500
พุธ-อาทิตย์	19-23 ก.พ. 68	18,900	4,500
พุธ-อาทิตย์	26 ก.พ. – 2 มี.ค. 68	18,900	4,500
อังคาร-เสาร์	11-15 มี.ค. 68	18,900	4,500
อังคาร-เสาร์	18-22 มี.ค. 68	17,900	4,500

**\*\*ราคาเฉพาะคนไทยเท่านั้น / เด็กอายุต่ำกว่า 20ปีบริบูรณ์ชำระเพิ่ม 2,000 บาท / ท่าน\*\***

**คณะ 15 ท่าน ออกเดินทางพร้อมหัวหน้าทัวร์ไทย\*\***





ชื่อโรงแรมที่ระบุในตารางเป็นระดับเทียบเท่าตามมาตรฐานโรงแรมจีน สำหรับชื่อโรงแรมที่ท่านจะเข้าพัก ทางเราจะแจ้งให้ท่านทราบ  
ก่อนเดินทางประมาณ 1-2 วัน ในเอกสารคอนเฟิร์มของหัวหน้าทัวร์

\*ข้อควรทราบ รายการนี้เข้าร้านรัฐบาลจำนวน4ร้าน : ตามนโยบายร้านสินค้าท้องถิ่นของรัฐบาลจีน กำหนดให้มีการประชาสัมพันธ์  
สินค้าพื้นเมืองให้นักท่องเที่ยวทั่วไปได้รู้จัก (ร้านไข่มุก / ร้านบัวหิมะหรือร้านหวดฝ้าเท้า / ร้านหมอนยางพารา / ร้านหยก) จึงเรียน  
ให้กับนักท่องเที่ยวทุกท่านว่าจำเป็นต้องแวะชมใช้เวลาไม่น้อยกว่า 50 นาที ช้อหรือไม่ซื้อ ขึ้นอยู่กับความพอใจของท่านเป็น  
หลัก ไม่มีการบังคับใด ๆ ทั้งสิ้น

ไม่รวมค่าทิปไกด์ท้องถิ่น  
และพนักงานขับรถท้องถิ่น  
ท่านละ **1,500 บาท/ลูกค้า1ท่าน**

- ค่าทิปหัวหน้าทัวร์ตามความพึงพอใจของท่าน

- ไม่มีราคาเด็กเนื่องจากเป็นทัวร์ราคาพิเศษ!!
- ไม่สามารถเลือกที่นั่งบนเครื่องบินเนื่องจากเป็น  
ตัวกรุ๊ปทัวร์
- ฟรีพาสปอร์ตไทย ไม่มีค่าธรรมเนียมวีซ่า  
(เฉพาะพาสปอร์ตไทย) เดินทางไป-กลับพร้อมกรุ๊ป

## รายละเอียด

วันที่หนึ่ง	กรุงเทพฯ (สุวรรณภูมิ) - สหามบินปักกิ่งต้าซิง VZ3718 19.15-01.10+1
16.00 น.	คณะพร้อมกันที่ท่าอากาศยานนานาชาติสุวรรณภูมิ เคาน์เตอร์สายการบิน Vietjet Airlines(VZ) เจ้าหน้าที่คอยให้การต้อนรับและอำนวยความสะดวกแก่ทุกท่าน
19.15 น.	ออกเดินทางสู่ปักกิ่ง โดยเที่ยวบินที่ VZ3718
01.10+1	เดินทางถึงท่าอากาศยานนานาชาติปักกิ่งต้าซิง ประเทศจีน นำท่านผ่านด่านพิธีการและศุลกากร (สาธารณรัฐประชาชนจีน เวลาเร็วกว่าประเทศไทย 1 ชั่วโมง) กรุงปักกิ่งเป็นเมืองหลวงของประเทศจีน เป็นศูนย์กลางทั้งด้านการปกครอง เศรษฐกิจ การคมนาคม และวัฒนธรรมของประเทศ กรุงปักกิ่ง มีประวัติศาสตร์ยาวนานกว่า 3,000 ปี เป็นเมืองหลวงโบราณของจีน ตั้งแต่สมัยราชวงศ์เหลียว จีน หยวน หมิง และชิง รวม 5 ราชวงศ์ และเมื่อสถาปนาสาธารณรัฐประชาชนจีน ในปี 2492 (ค.ศ. 1949) รัฐบาลพรรคคอมมิวนิสต์จีนก็ได้เลือกปักกิ่งให้เป็นเมืองหลวงของประเทศ จากนั้นนำท่านเข้าสู่ที่พัก
	ที่พัก Beijing Stay in Holiday Inn Express หรือเทียบเท่าระดับ 4 ดาวจีน

วันที่สอง จัตุรัสเทียนอันเหมิน – พระราชวังต้องห้ามกู้กง – ร้านไข่มุก - เมืองโบราณใต้ดิน – ถนนหวังฝูจิ้ง

เช้า บริการอาหารเช้า ณ ห้องอาหารของโรงแรม

นำท่านชมจัตุรัสเทียนอันเหมิน จัตุรัสเทียนอันเหมินตั้งอยู่ใจกลางกรุงปักกิ่ง จัตุรัสเทียนอันเหมิน เป็นจัตุรัสที่มีขนาดใหญ่ที่สุดในโลก มีเนื้อที่ 440,000 ตารางเมตร สามารถบรรจุประชาชนได้ถึง 1,000,000 คน บริเวณล้อมรอบด้วยสถาปัตยกรรมสำคัญ เช่น หอระฆังเทียนอันเหมิน อยู่ทางทิศเหนือสุดของจัตุรัส มีธงแดง 5 ดาว ฝืนใหญ่โอบ



สภัดกลางจัตุรัส อาคารที่อยู่อาศัยที่อยู่รอบจัตุรัสจำนวนมากได้ถูกทำลาย ที่ด้านใต้ของจัตุรัสมีการก่อสร้างอนุสาวรีย์วีรชน มหาศาลาประชาชน และพิพิธภัณฑ์สถานแห่งชาติจีนซึ่งเป็นส่วนหนึ่งของโครงการ "สืบสิ่งก่อสร้างอันยิ่งใหญ่"



นำท่านชม พระราชวังกู้กง หรือพระราชวังต้องห้าม ตั้งอยู่ด้านหลังจัตุรัสเทียนอันเหมิน แผนผังเป็นรูปสี่เหลี่ยมผืนผ้า มีประตูวัง 4 ประตู 4 ทิศ มีพื้นที่ทั้งหมด 724,250 ตารางเมตร มีตำหนักน้อยใหญ่ถึง 9,999 ห้อง สร้างขึ้นในสมัยจักรพรรดิหย่งเล่อแห่งราชวงศ์หมิง ชื่อในภาษาจีนว่า 'กู้กง' หมายถึงพระราชวังเดิม เหตุที่เรียกพระราชวังต้องห้าม เนื่องจากชาวจีนถือคติในการสร้างวังว่า จักรพรรดิเปรียบเสมือนบุตรแห่งสวรรค์ดังนั้นจึงต้องเป็นที่ต้องห้ามสำหรับคนธรรมดาไม่สามารถล่วงล้ำเข้าไปได้ พระราชวังแห่งนี้เคยเป็นที่ประทับของจักรพรรดิสมัยราชวงศ์หมิงและราชวงศ์ชิงทั้งหมด 24 พระองค์ (ปีคริสต์ศักราช 1368-1911) ปัจจุบันเปิดให้เข้าชมในฐานะ "พิพิธภัณฑ์พระราชวัง" สิ่งก่อสร้างภายในพระราชวังมีความงดงาม  
หมายเหตุ\* กรณีบัตรเข้าชมพระราชวังต้องห้ามกู้กงเต็ม เนื่องจากมีจำนวนจำกัด ทางผู้จัดทัวร์จะนำท่านชมพระราชวังองค์ชายน้อยแทน





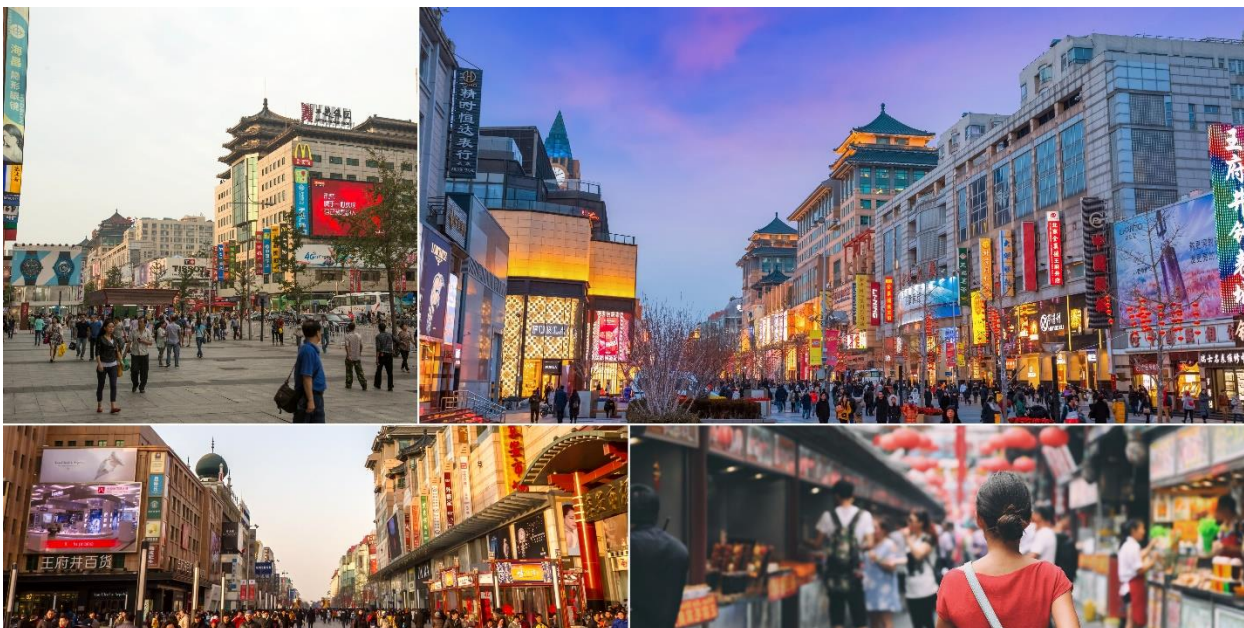


กลางวัน

บริการอาหารกลางวัน ณ ภัตตาคาร

นำท่านชมสินค้าพื้นเมืองร้านไข่มุก นำท่านชมเมืองโบราณใต้ดิน อยู่ภายในห้างหวังฝูจิ่ง เป็นเมืองปักกิ่งจำลอง ในช่วงทศวรรษที่ 1980 และ 1990 และยังมีสถานีรถไฟเก่า หัวรถจักรดีเซล Dongfeng เป็นรุ่นที่ใช้รถไฟของจีน รุ่นแรกที่ขับเคลื่อนด้วยไฟฟ้า

นำท่านสู่ถนนหวังฝูจิ่งถนนคนเดินสุดฮิตใจกลางกรุงปักกิ่งปัจจุบันถนนนี้เป็นที่นิยมมากในหมู่นักช้อปปิ้งและนักท่องเที่ยวที่ตบเท้าเข้ามาเพื่อเสาะหาของลดราคาและเสื้อผ้าที่มีเอกลักษณ์ไม่ซ้ำใคร ถนนการค้าที่พลุกพล่านแห่งนี้มีร้าน บาร์ ร้านอาหาร และคาเฟ่เรียงรายตลอดทาง



**อิสระอาหารค่ำตามอัธยาศัยเพื่อสะดวกในการช้อปปิ้ง**

พักที่

Beijing Holiday Inn Express หรือเทียบเท่า 4 ดาวจีน





วันที่สาม **ร้านยางพารา- กำแพงเมืองจีนด้านจวิียงกวน – ลานสกีREIGNWOOD PINE VALLEY SKI RESOR (ไม่รวมค่าอุปกรณ์)**

**เช้า** บริการอาหารเช้า ณ ห้องอาหารของโรงแรม

นำท่านเลือกซื้อสินค้าร้านยางพารา จากนั้นนำท่านสู่กำแพงเมืองจีนด้านจวิียงกวน สร้างขึ้นเมื่อกว่า 2,500 ปีมาแล้ว ซึ่งเป็น 1 ใน 7 สิ่งมหัศจรรย์ของโลกยุคกลาง มีความยาวประมาณ 21,195 กิโลเมตร เป็นกำแพงที่มีป้อมคั่นเป็นช่วง ๆ ของจีนสมัยโบราณ กำแพงส่วนใหญ่ที่ปรากฏในปัจจุบันสร้างขึ้นในสมัยราชวงศ์ฉิน ทั้งนี้เพื่อป้องกันการบุกรุกจาก ชาวฮั่น โดยแบ่งเป็นหลายป้อมปราการ โดยด้านจวิียงกวนขึ้นชื่อเรื่องความสวยงามของทิวทัศน์ภูเขาสลับไปมา กำแพงเมืองจีนได้ขึ้นทะเบียนเป็นแหล่งมรดกโลกเมื่อปี พ.ศ. 2530



**กลางวัน** บริการอาหารกลางวัน ณ ภัตตาคาร

นำท่านเดินทางสู่ลานสกี **REIGNWOOD PINE VALLEY SKI RESORT (ไม่รวมค่าอุปกรณ์)** เป็นลานสกีกลางแจ้ง สนาทมิมะ สถานที่จะทำให้ท่านเพลิดเพลินกับกิจกรรมต่างๆ บนลานสกี อาทิเช่น แพนเลื่อนสกีหิมะ, ม้าลากเลื่อนหิมะ, บอลลูน, สโนว์โมบิล, เครื่องเล่นสไลด์จากภูเขาน้ำแข็งและอื่นๆ อีกมากมาย ให้ท่านได้อิสระเล่นสกีตามอัธยาศัย

**หมายเหตุ\*\*\* ไม่รวมค่าเช่าอุปกรณ์, ค่าเครื่องเล่น และค่าครูฝึกอุปกรณ์ต่าง ๆ ประมาณ 300 หยวน/ท่าน สามารถเล่นได้ประมาณ 2 ชม.\*\*\***





(หมายเหตุ\*\* เนื่องจากสภาพอากาศในช่วงเดินทาง หิมะยังไม่ตก ลานสกีปิดให้บริการไม่สามารถเล่นสกีได้ จะนำท่านเปลี่ยนไปท่องเที่ยวรายการอื่นเพื่อทดแทน อาทิ นำท่านชมสวนผลไม้ตามฤดูกาล)

จากนั้นนำท่านชมสินค้าผลิตภัณฑ์สมุนไพรร้านยา

ค่ำ บริการอาหารค่ำ ณ ภัตตาคาร **(เมนูพิเศษ...เปิดปักกิ่ง)**

พักที่ **Beiling Holiday Inn Express** หรือเทียบเท่า 4 ดาวจีน

วันที่สี่ **ร้านหยก – หอฟ้าเทียนถาน – ถนนคนเดิน Solana Lifestyle Shopping Park – ช้อปปิ้งย่านซานหลีถุน - สนามบิน**

เช้า บริการอาหารเช้า ณ ห้องอาหารของโรงแรม

นำท่านชมสินค้าเครื่องประดับร้านหยก จากนั้นนำท่านชมหอฟ้าเทียนถาน สร้างขึ้นในสมัยราชวงศ์หมิง ตั้งอยู่ทางทิศใต้ของกรุงปักกิ่ง มีเนื้อที่ทั้งหมด 273 เฮกตาร์ เป็นสถานซึ่งจักรพรรดิแห่งราชวงศ์หมิง และราชวงศ์ชิงใช้เป็นที่บวงสรวงเทพยดา ในระยะย่างเข้าฤดูหนาวถึงเดือนอ้ายตามจันทรคติทุกปี พระจักรพรรดิจะเสด็จไปประกอบพระราชพิธีบวงสรวงที่นั่นเพื่อให้การเก็บเกี่ยวได้ผลอุดม ประกอบด้วยตำหนักฉีเหนียนเตี้ยน ตำหนักหวงฉงอี่และลานหยวนชิว เป็นต้น หอบูชาฟ้าเทียนถาน ถูกลงทะเบียนเป็นมรดกโลก ในปี ค.ศ. 1998 หนึ่งในสถานที่ท่องเที่ยวที่โด่งดังที่สุดแห่งหนึ่งในจีน

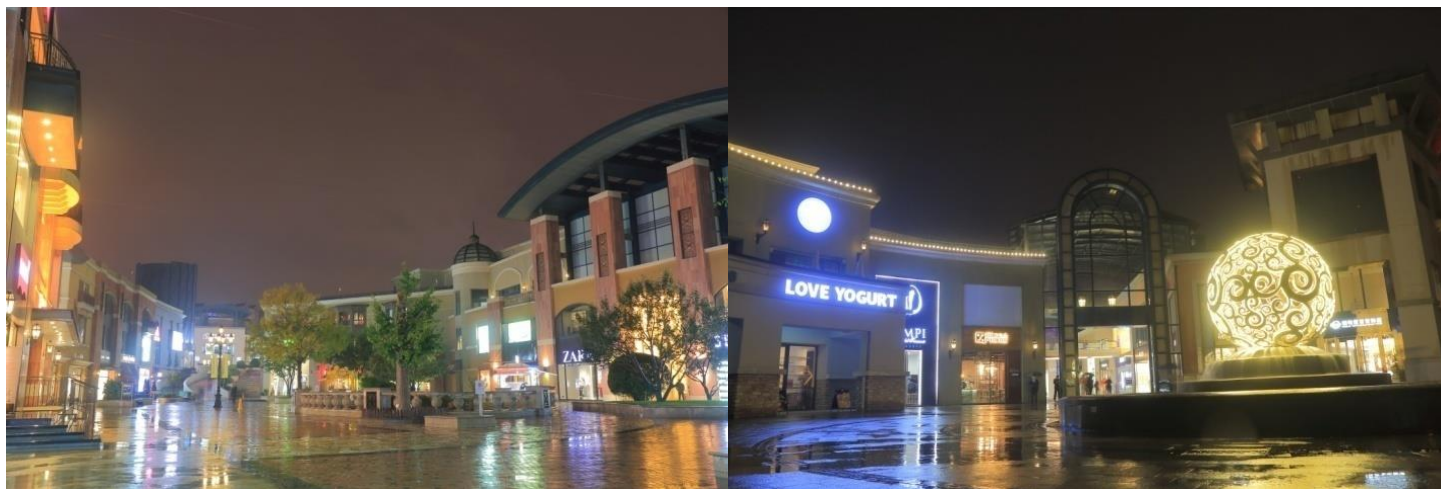


กลางวัน บริการอาหารกลางวัน ณ ภัตตาคาร **พิเศษ!! สุกี้หม้อไฟ**

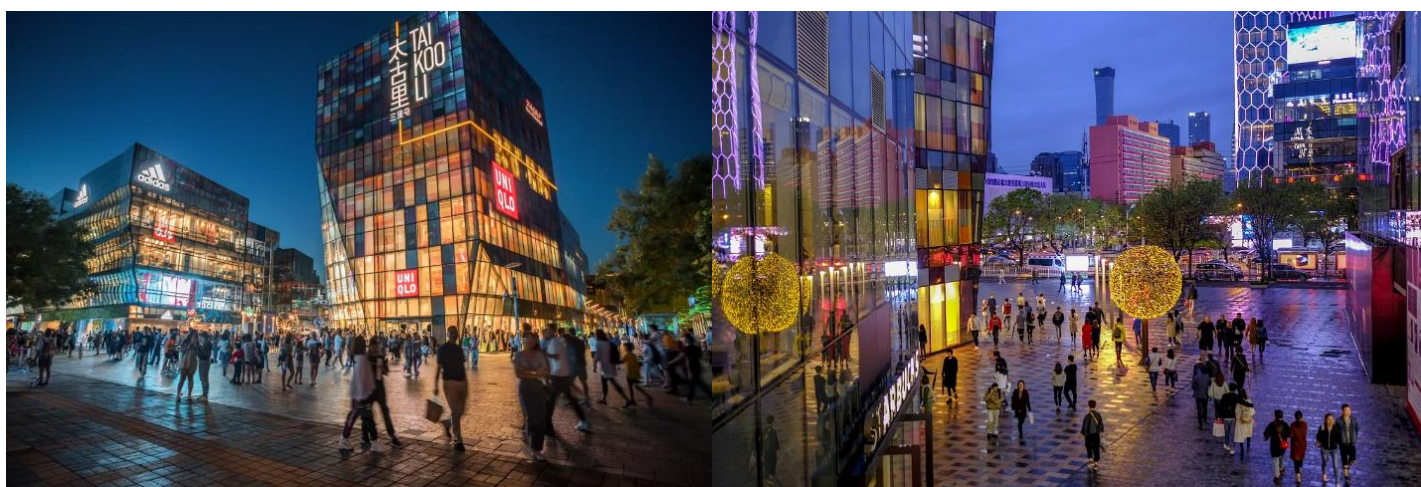




นำท่านเดินทางสู่ ถนนคนเดิน **Solana Lifestyle Shopping Park** เป็นศูนย์การค้าไลฟ์สไตล์สุดหรูหาทานสมัยใจกลางกรุงปักกิ่ง ภายในมีร้านอาหาร ร้านสินค้าแบรนด์เนม หลากหลายแบรนด์ทั้งระดับไฮเอนด์และราคาไม่แพง โซนเด็ก โรงภาพยนตร์ ร้านกาแฟ อาหารฟาสต์ฟู้ด มากมาย



จากนั้นนำท่านช้อปปิ้งย่านซานหลีถุน หรือสยามสแควร์ปักกิ่ง เป็นย่านที่ขึ้นชื่อเรื่องร้านอาหารเก๋ๆ และแหล่งสถานบันเทิงยามค่ำคืน เป็นแหล่งรวมสินค้าแฟชั่นชั้นนำทันสมัย เช่น เสื้อผ้า รองเท้า กระเป๋า อีกทั้งยังมีร้านอาหาร เครื่องดื่มมากมาย



สมควรแก่เวลานัดหมาย นำทุกท่านเดินทางสู่ ท่าอากาศยานนานาชาติปักกิ่งต้าซิง สาธารณรัฐประชาชนจีน เพื่อทำการเช็คอินและโหลดสัมภาระ

### วันที่ห้า ปักกิ่ง – กรุงเทพฯ (สุวรรณภูมิ) VZ3719 (02.15-06.10)

02.15 น. นำท่านเดินทางสู่ ประเทศไทย โดย Vietjet Airlines(VZ) เที่ยวบินที่ VZ3719

06.10 น. เดินทางถึงท่าอากาศยานนานาชาติสุวรรณภูมิ ประเทศไทย โดยสวัสดิภาพ





## หมายเหตุ\*\*



โปรแกรมและรายละเอียดของการเดินทางอาจมีการเปลี่ยนแปลงได้  
ทั้งนี้ขึ้นอยู่กับสภาวะภายนอกที่บริษัทไม่สามารถควบคุมได้ อาทิเช่น  
ภาวะอากาศ พายุเข้า รถติดหนัก เหตุสุดวิสัยต่างๆ ที่ไม่สามารถคาดการณ์  
หรือล่วงหน้าโดยทาง บริษัทฯจะคำนึงถึงผลประโยชน์และความปลอดภัยของ  
ผู้ร่วมเดินทางเป็นสำคัญ



## สำคัญมาก !!

**พาสปอร์ตควรมีอายุ มากกว่า 6 เดือนก่อนเดินทาง**

บริษัทฯ สงวนสิทธิ์ไม่สามารรถรับผิดชอบ กรณีที่ท่านส่งหนังสือเดินทางหมอายุหรือผิดเล่ม

## เด็กอายุต่ำกว่า 18 ปี กรณีไม่ได้เดินทางกับพ่อแม่

ต้องมีหนังสือยินยอมให้ผู้เยาว์เดินทางไปต่างประเทศซึ่งออกโดยอำเภอหรือ  
สำนักงานเขตฯ ที่พ่อแม่มีชื่ออยู่ในทะเบียนบ้านเท่านั้น พร้อมระบุชื่อ-สกุลของ  
ญาติที่เดินทางกับเด็ก และวันที่เดินทางไปกลับอย่างชัดเจนในเอกสารยินยอม



## ข้อควรระวัง



ท่านใดที่ต้องออกตัวภายในประเทศ (เครื่องบิน,รถทัวร์,รถไฟ) กรุณาแจ้งเจ้าหน้าที่บริษัท  
ทัวร์ให้ทราบและคอนเฟิร์มการเดินทางก่อนทุกครั้ง หากท่านทำการจองตั๋วเครื่อง  
ก่อนที่ท่านจะได้รับการคอนเฟิร์มเดินทางจากบริษัท ทางบริษัทจะไม่รับผิดชอบในทุกกรณี

### อัตราค่าบริการรวม

- ค่าตัวเครื่องบินเดินทางไป-กลับ ชั้นประหยัด ตามเส้นทางและสายการบิน รวมถึงค่าภาษีสนามบินที่ระบุในรายการ(น้ำหนัก  
โหลดท่านละไม่เกิน 20 กิโลกรัม ท่านละ 1 ใบ / CARRY ON ถ้วยขึ้นเครื่อง 7 กิโลกรัม)
- ค่าที่พักระดับ 4 ดาว (ห้องละ 2 - 3 ท่าน)
- ค่าพาหนะนำเที่ยวตลอดเส้นทาง
- ค่าอาหารตามที่รายการระบุ
- ค่าเข้าชมตามสถานที่ต่าง ๆ ตามที่ระบุในรายการ
- ค่าประกันอุบัติเหตุระหว่างการเดินทาง ท่านละ 1 ล้านบาท กรณีรักษาพยาบาล 5 แสนบาท(เงื่อนไขตามกรมธรรม์)\*\*



## อัตราค่าบริการไม่รวม

- ค่าน้ำหนักกระเป๋าเดินทางที่เกินจากสายการบินกำหนด
- ค่าธรรมเนียมน้ำมันและภาษีสนามบิน ในกรณีที่สายการบินมีการปรับขึ้นราคา
- ค่าใช้จ่ายส่วนตัว อาทิเช่น ค่าโทรศัพท์ , ค่าซักรีด , ค่าอาหารและเครื่องดื่มนอกเหนือจากในรายการ
- ค่าภาษีมูลค่าเพิ่ม 7% และภาษีหัก ณ ที่จ่าย 3% (กรณีลูกค้าต้องการใบเสร็จรับเงินแบบเต็มรูปแบบ)
- **ค่าสินน้ำใจ(ทิปไกด์) สำหรับมัคคุเทศก์ท้องถิ่น, คนขับรถ ท่านละ 1,500.- บาท/ทริป หัวหน้าทัวร์ขึ้นอยู่กับความพึงพอใจในการบริการ**
- ค่าทิปพนักงานยกกระเป๋าที่โรงแรม (ใบละ 5 หยวน ต่อครั้ง) , ค่าทิปต่าง ๆ หากท่านใช้บริการเหล่านั้น
- ค่าดำเนินการคัดกรองตรวจหาเชื้อ RT-PCR หรือ ATK ในกรณีที่ประเทศจีนต้องให้ตรวจ
- ไม่รวมประกันสุขภาพส่วนตัว ท่านสามารถซื้อประกันสุขภาพเพิ่มเติมด้วยตัวท่านเอง
- ค่าวีซ่าจีนสำหรับชาวต่างชาติ 2,000.- บาท (ไม่รวมค่าธรรมเนียม กรณีต้องทำวีซ่าเข้าประเทศจีน)
- ค่าเอกสารเข้าเมืองประเทศจีน \*\* กรณีที่ประเทศจีนเปลี่ยนนโยบายการเข้าประเทศ (ฟรีค่าธรรมเนียมวีซ่าพาสปอร์ตไทย)

## การชำระค่าทัวร์

1. สำรองที่นั่งโดยมัดจำท่านละ 10,000 บาท ภายใน 3 วันหลังทำการจอง

2. ค่าทัวร์ส่วนที่เหลือชำระก่อนวันเดินทางอย่างน้อย 21 วันทำการ

**\*กรณียกเลิกการเดินทาง หลังมัดจำตัวกับสายการบินแล้ว บริษัทฯ ขอสงวนสิทธิ์ในการคืนมัดจำ**

### เงื่อนไขการสำรองที่นั่ง

- ❖ กรณียกเลิกการเดินทางน้อยกว่า 30 วันทำการและช่วงวันหยุดยาวหรือวันหยุดเทศกาลกรุณาแจ้งยกเลิกการเดินทางมากกว่า 45วัน บริษัทฯ ขอสงวนสิทธิ์ในการคืนค่ามัดจำ หรือ หักค่าใช้จ่ายที่เกิดขึ้นจริง
- ❖ กรณีท่านไม่ผ่านการอนุมัติวีซ่าของประเทศจีน หรือถูกปฏิเสธการเข้าประเทศจีนด้วยเหตุผลใดก็ตาม บริษัทฯ ขอสงวนสิทธิ์ในการคืนค่าทัวร์ หรือ หักค่าใช้จ่ายที่เกิดขึ้นจริง
- ❖ หากไม่ชำระมัดจำตามที่กำหนด ขออนุญาตตัดที่นั่งให้ลูกค้าท่านอื่นที่รออยู่
- ❖ หากชำระไม่ครบตามจำนวน บริษัทฯถือว่าท่านยกเลิกการเดินทางโดยอัตโนมัติโดยไม่มีเงื่อนไข
- ❖ เมื่อท่านชำระเงินไม่ว่าจะทั้งหมดหรือบางส่วน ทางบริษัทฯถือว่าท่านได้ยอมรับเงื่อนไขและข้อตกลงต่างๆที่ได้รับไว้ทั้งหมดนี้แล้ว
- ❖ หากชำระเงินในแต่ละส่วนแล้ว โปรดส่งสำเนาการโอนเงิน มาทางอีเมลล์ของเซลล์ที่ท่านติดต่อ
- ❖ ส่งรายชื่อสำรองที่นั่ง ผู้เดินทางต้องส่งสำเนาหนังสือเดินทาง (Passport) ส่งสำเนาหนังสือเดินทางตัวจริง \*\*\*\*\*หากไม่ส่งสำเนาหนังสือเดินทาง (Passport) มาให้ ทางบริษัทฯขอสงวนสิทธิ์ไม่รับผิดชอบค่าเสียหายอันเกิดจากความผิดพลาดจากการสะกดชื่อ-นามสกุล และอื่นๆ เพื่อใช้ในการจองตั๋วเครื่องบินทั้งสิ้น \*\*\*\*\*





## หมายเหตุ

- กรณีผู้ร่วมคณะยินดีที่จะเดินทางน้อยกว่า 15 ท่าน ทางบริษัทสงวนสิทธิ์ไม่มีหัวหัวหน้าทัวร์ (มีไกด์ท้องถิ่นตลอดการเดินทาง)
- กรณีเจ้าหน้าที่ตรวจคนเข้าเมืองของประเทศนั้น ๆ ปฏิเสธการเข้า-ออก ด้วยเหตุผลใดก็ตาม ถือเป็นเหตุผลซึ่งอยู่นอกเหนืออำนาจและความรับผิดชอบ ทางบริษัทฯ ขอสงวนสิทธิ์ที่จะไม่คืนเงินทั้งหมดหรือบางส่วน
- กรณีเทศกาลที่ต้องมีการยืนยันที่นั่งกับทางสายการบิน และทางโรงแรม โดยการผ่านตัวแทนทั้งในและต่างประเทศ รวมถึงเที่ยวบินพิเศษและเที่ยวบินเหมาลำทางบริษัทฯ ขอสงวนสิทธิ์ในการไม่คืนเงินทั้งหมดหรือบางส่วน
- บริษัทฯ ขอสงวนสิทธิ์ที่จะไม่รับผิดชอบค่าใช้จ่ายใด ๆ ในกรณีที่เกิดเหตุสุดวิสัยที่บริษัทไม่สามารถควบคุมได้ เช่น การยกเลิกไฟล์ทบิน เปลี่ยนตารางเวลาบิน หรือล่าช้าของสายการบิน, อุบัติเหตุ, ภัยธรรมชาติ, การนัดหยุดงาน, การจลาจล หรือสิ่งของสูญหายตามสถานที่ต่าง ๆ
- บริษัทฯ ขอสงวนสิทธิ์ที่จะเปลี่ยนแปลงราคาโดยมิต้องแจ้งให้ทราบล่วงหน้า ในกรณีที่มีการขึ้นลงของเงินตราต่างประเทศ และจากการปรับขึ้นค่าน้ำมันของสายการบิน
- บริษัทฯ ขอสงวนสิทธิ์ในการเปลี่ยนแปลงรายการท่องเที่ยวได้ตามความเหมาะสม ทั้งนี้จะยึดถือผลประโยชน์ของคณะผู้เดินทางเป็นสำคัญและบริษัทฯ ยังคงรักษามาตรฐานการบริการเช่นเดิม
- บริษัทฯ ขอสงวนสิทธิ์เมื่อท่านเดินทางไปพร้อมคณะ แล้วท่านงดใช้บริการใด หรือไม่เดินทางพร้อมคณะถือว่าท่านสละสิทธิ์ ไม่อาจเรียกร้องค่าบริการ และเงินคืน ไม่ว่ากรณีใด ๆ ทั้งสิ้น
- บริษัทฯ ขอสงวนสิทธิ์เลื่อนการเดินทางในกรณีที่มีผู้ร่วมคณะเป็นผู้ใหญ่ไม่ครบจำนวนตามที่แจ้งไว้
- กรณีผู้เดินทางต้องการความช่วยเหลือเป็นพิเศษ อาทิเช่น ไซวิลเซอร์ กรุณาแจ้งบริษัทฯ อย่างน้อย 14 วัน ก่อนการเดินทาง มิฉะนั้น บริษัทฯ ไม่สามารถจัดการได้ล่วงหน้าได้
- มัคคุเทศก์ พนักงานและตัวแทนของผู้จัด ไม่มีสิทธิในการให้คำสัญญาใดๆ ทั้งสิ้นแทนผู้จัด นอกจากนี้เอกสารลงนามโดยผู้มีอำนาจของผู้จัดกำกับเท่านั้น
- ผู้จัดจะไม่รับผิดชอบและไม่สามารถคืนค่าใช้จ่ายต่างๆ ได้เนื่องจากเป็นการเหมาจ่ายกับตัวแทนต่างๆ ในกรณีที่ผู้เดินทางไม่ผ่านการพิจารณาในการตรวจคนเข้าเมือง-ออกเมือง ไม่ว่าจะเป็นกองตรวจคนเข้าเมืองหรือกรมแรงงานของทุกประเทศในรายการท่องเที่ยว อันเนื่องมาจากการกระทำที่ส่อไปในทางผิดกฎหมาย การหลบหนี เข้าออกเมือง เอกสารเดินทางไม่ถูกต้อง หรือ การถูกปฏิเสธในกรณีอื่นๆ
- บริษัทฯ ขอสงวนสิทธิ์เมื่อท่านเดินทางไปพร้อมคณะ แล้วท่านงดใช้บริการใด หรือไม่เดินทางพร้อมคณะถือว่าท่านสละสิทธิ์ ไม่อาจเรียกร้องค่าบริการ และเงินคืน ไม่ว่ากรณีใด ๆ ทั้งสิ้นและทางบริษัทฯ จะขอเรียกเก็บค่าใช้จ่ายท่านเป็นจำนวน 300 หยวน / วัน / คน
- กรณีที่ไม่ลงร้านมีค่าใช้จ่ายเพิ่ม 400 หยวน/ร้าน/ท่าน



## แจ้งเพื่อทราบ

กรณีที่ลูกค้าจองทัวร์และชำระมัดจำแล้วถือว่าท่าน  
ได้ยอมรับในข้อความและเงื่อนไขที่บริษัทฯแจ้งข้างต้น