



ทัวร์ดี...บินซัวร์
SKS-17

เที่ยวเต็มทุกวัน



5D3N

ดัลลิ่งเจอร์ฟูด เกาหลี่



เช็คอิน ขึ้นกระเช้าชมใบไม้เปลี่ยนสี*



คลองชองเกซอน

แวะต่างรูป
แฮะ แฮะ



หมู่บ้านโบราณฮุกซอน



ฟินเวอร์ ๆ

พักใกล้แหล่งช้อปปิ้ง

เดินทาง
ก.ย.-ต.ค.65

เริ่มต้น

19,777.-



เช็คอิน เกาหลี



หมู่บ้านเทพนิยายซอโกลดง



หมู่บ้านโบราณฮุกซอน



สวนสนุกเอเวอร์แลนด์



คาเฟ่แอร์รี่ พอตเตอร์



กระเช้าลอยฟ้า ณ โซลทาวเวอร์



ป้อมปราการฮวาซอง



พระราชวังเคียงบก



คลองชองเกซอน



ย่านฮงแด



WINTER

ธันวาคม-กุมภาพันธ์
 -5 °C - 20 °C



SPRING

มีนาคม-พฤษภาคม
 10 °C - 23 °C



SUMMER

มิถุนายน-สิงหาคม
 22 °C - 38 °C



AUTUMN

กันยายน-พฤศจิกายน
 15 °C - 22 °C



วันที่	โปรแกรมทัวร์	อาหาร			โรงแรม
		เช้า	เที่ยง	เย็น	
1	ทำอากาศยานสุวรรณภูมิ			✈	
2	ทำอากาศยานอินชอน เกาหลีใต้ - หมู่บ้านเทพนิยายซงโวลดง - ล่องเรือเกาะนามิ	✈	✓	✓	Pacific Hotel หรือเทียบเท่า
3	ป้อมปราการฮวาซอง - ฟาร์มผลไม้ตามฤดูกาล - สวนสนุกเอเวอร์แลนด์ - ศูนย์สมุนไพรโสมเกาหลี - ศูนย์สุขภาพน้ำมันสนเข็มแดง - คลองชองเกซอน - คิวตี้พีรี - ซ็อบปิ้งเมียงดง	✓	แนะนำ	แนะนำ	Hotel Skypark Myeongdong หรือเทียบเท่า
4.	ตลาดปลาจกัลจี - ศูนย์เวชสำอางเกาหลี - ศูนย์สมุนไพรฮ็อกเก็ดนามู - พิพิธภัณฑสถานหราช - หมู่บ้านโบราณนุกซอน - พระราชวังเคียงบก - สัมผัสประสบการณ์สุดมหัศจรรย์ขึ้นกระเช้าลอยฟ้าชมใบไม้เปลี่ยนสี ณ โซลทาวเวอร์ คล้องกุญแจคู่รัก - ย่านฮงแด - คาเฟ่แฮร์รี่พอดเตอร์ - อินชอน	✓	✓	แนะนำ	International Yeongjiong หรือเทียบเท่า
5.	ร้านละลายเงินวอน - ทำอากาศยานอินชอน - ทำอากาศยานสุวรรณภูมิ	✓	✈		
ขาไป		XJ 700 BKK - INC			เวลา 02.45น. - 10.05น.
ขากลับ		XJ 701 INC - BKK			เวลา 11.15น. - 15.15น.
สัมภาระโหลดใต้เครื่อง 20 KG. ถู้อขึ้นเครื่อง 7 KG. (อาจมีการเปลี่ยนแปลงขึ้นอยู่กับสายการบิน)					



Day 1 ทำอากาศยานสุวรรณภูมิ

23.00 น. คณะพร้อมกัน ณ ทำอากาศยานสุวรรณภูมิ อาคารผู้โดยสารระหว่างประเทศชั้น 4 เคาน์เตอร์สายการบิน Thai Air Asia X โดยมีเจ้าหน้าที่บริษัทฯ คอยให้การต้อนรับ และอำนวยความสะดวกด้านเอกสารต่างๆ



Day 2 ทำอากาศยานอินซอน เกาหลีใต้ – หมู่บ้านเทพนิยายชงโวลดง - ล่องเรือเกาะนามิ

02.45น. บินลัดฟ้าสู่ กรุงโซล โดยสายการบิน Thai Air Asia X เที่ยวบินที่ XJ 700

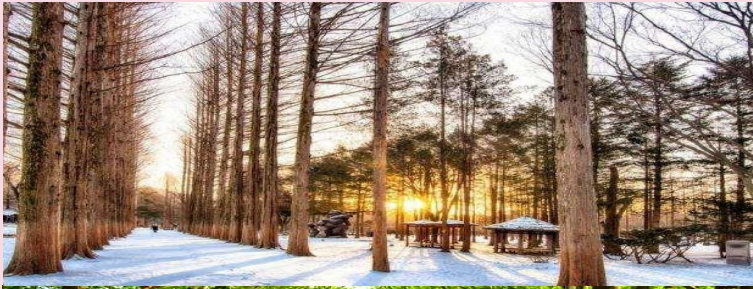
10.05น. เดินทางถึง ทำอากาศยานนานาชาติอินซอน สาธารณรัฐเกาหลีใต้ (เวลาท้องถิ่นเร็วกว่าไทย 2 ชม.)

หมู่บ้านเทพนิยายชงโวลดง เป็นถนนเส้นเล็กๆ ในเมืองอินซอน ใกล้กับท่าเรืออินซอนและย่านอินซอนไชน่าทาวน์ เป็นหมู่บ้านหรือย่านชุมชนที่ชาวเมืองร่วมมือกันสร้างสรรค์ภาพวาดจากเทพนิยาย การ์ตูน และลายเส้นสดใสให้กับตัวอาคารที่พักและกำแพงบ้าน จนย่านนี้กลายเป็นสตรีทอาร์ตและแหล่งท่องเที่ยวแห่งหนึ่งของเมืองอินซอน

เที่ยง! บริการอาหารกลางวัน **เมนู Set Box**

นำท่านสู่ **เกาะนามิ** ตั้งอยู่กลางทะเลสาปของเพียงเกาะแห่งนี้มีชื่อเสียงในด้านทัศนียภาพทางธรรมชาติที่สวยงามและได้รับความนิยมนอกจากกระแสน้ำโด่งดังของภาพยนตร์ซีรีส์เรื่องเพลงรักในสายลมหนาวอีกทั้งยังถูกกำหนดให้เป็น UNICEF Child Friendly Park แห่งแรกของเกาหลี





ฤดูหนาว	เป็นช่วงที่เกะนามิชาวโพลนไปด้วยหิมะ ต้นไม้ที่มีหิมะเกาะอยู่ทำให้เกะนามินำหลงไหลไปอึกแบบ มิกองไฟลมไว้รอบเกาะ ให้ได้ไปผิงไฟกัน กิจกรรมบนเกาะช่วงนี้ก็มีทั้งการปั่นจักรยานหิมะและการเล่นกระดานเลื่อน ฤดูนี้ต้องห้ามพลาดการไปทานอาหารร้อนๆ เช่น ซาลาเปาล้วนแดงหรือเพนเค้กสอดไส้น้ำเชื่อมอุ่นๆ รับรองว่าช่วยคลายหนาวกันได้ทั้งใจเลยทีเดียว	ช่วงเดือนธันวาคม - เดือนมกราคม
ฤดูใบไม้ผลิ	พื้นที่บนเกาะบางส่วนที่ถูกย้อมไปด้วยสีชมพูของดอกท้อดกหรือดอกซากุระของเกาหลี เป็นช่วงที่เต็มไปด้วยดอกซากุระสีชมพูบานสะพรั่ง สวยงามและโรแมนติก รับรองว่าจะทำให้ตกหลุมรักเกะนามิแห่งนี้แน่นอน	ช่วงเดือนมีนาคม - เดือนเมษายน
ฤดูร้อน	เป็นช่วงที่เกะนามิเขียวชอุ่มไปด้วยต้นไม้บานชนิดดอกไม้บางชนิด เช่น ดอกมูกงฮวา ดอกไม้ประจำชาติของเกาหลีได้ ฤดูร้อนเป็นช่วงที่อากาศสบายๆก่อนข้างหน้าเที่ยว สามารถเดินชมเกาะได้ทั้งวัน หรือเช่าจักรยานปั่นรอบเกาะ	ช่วงเดือนกรกฎาคม - เดือนสิงหาคม
ฤดูใบไม้ร่วง	ฤดูที่ใครๆต่างก็บอกว่า เป็นช่วงที่เกะนามิสวยที่สุด เป็นช่วงที่ใบไม้จะเปลี่ยนจากสีเขียวเป็นสีส้มต่างๆทั่วทั้งเกาะ ไม่ว่าจะป็นต้นแปะก๊วยหรือต้นกิ่งโกะที่จะเปลี่ยนเป็นสีเหลืองสดใส หรือต้นเมเปิ้ลกว่า 300 ต้นบนเกาะที่จะเปลี่ยนเป็นสีแดงสวยงาม	ช่วงเดือนกันยายน - เดือนพฤศจิกายน

ค่า! บริการอาหารกลางวัน เมนู หมูย่างเกาหลี

พัก Pacific Hotel หรือเทียบเท่า





Day 3 ป้อมปราการฮวาซอง - ฟาร์มผลไม้ตามฤดูกาล - สวนสนุกเกอเวอร์แลนด์ (ไม่รวมตัว) - ศูนย์สมุนไพรโสมเกาหลี - ศูนย์สุขภาพน้ำมันสนเข็มแดง - คลองของเกซอน - ดิวิดีพีรี - ซ้อปโปงเมียงดง

เช้า บริการอาหารเช้า ห้องอาหารของโรงแรม

นำท่านเยี่ยมชม **ป้อมฮวาซอง (HWASEONG FORTRESS)** ถ่ายภาพด้านนอก ตั้งอยู่ที่เมืองซูวอน ประเทศเกาหลีใต้สร้างขึ้นในช่วง ค.ศ. 1794 - 1796 โดยพระเจ้าจงโจแห่งราชวงศ์โชซอน เพื่อใช้เป็นทั้งที่ประทับและเป็นที่พักพิงพระศพขององค์ชายรัชทายาทจ็องฮอน (องค์ชายซาโด) ตัวป้อมทอดยาวโอบล้อมตอนล่างของเมืองซูวอนเป็นวงรูปไข่มีหิม่า ป้อมปราการฮวาซองแห่งนี้ได้รับการขึ้นทะเบียนเป็นมรดกโลกทางวัฒนธรรมจาก UNESCO อีกด้วย นอกจากความสวยงามของตัวป้อมแล้วบริเวณลานกว้างจะเป็นสนามยิงธนู นักท่องเที่ยวสามารถลองยิงธนูได้ ด้านหน้าพระราชวังจะมีการแสดงโชว์ เป็นการแสดงการใช้อาวุธต่าง ๆ นักแสดงจะแต่งกายเป็นนักรบเกาหลีโบราณออกมาวาดลวดลายในการต่อสู้ในรูปแบบต่าง ๆ ไม่ว่าจะเป็นการใช้ดาบ หอก และการยิงธนู

นำท่านชม **ฟาร์มผลไม้ตามฤดูกาล**

<p> ธันวาคม - พฤษภาคม</p>	<p>สตอเบอร์รี่ ออแกนนิครสชาติหวานหอม เปรี้ยว ชิมสดๆจากต้น</p>	
<p> มิถุนายน - กันยายน</p>	<p>เมล่อน เนื้อกรอบ รสชาติหวานฉ่ำ กินแล้วชื่นใจ</p>	
<p> ตุลาคม - พฤศจิกายน</p>	<p>ลูกพลับ มีรสหวาน ผลสุกจะมีสีส้ม อมเหลือง สามารถนำมา รับประทานสดได้ทันที</p>	



ตะลุยสวนสนุกเอเวอร์แลนด์ดินแดนมหัศจรรย์ สวนสนุกขนาดใหญ่และดีที่สุดในเกาหลีใต้ ถูกขนานนามว่า... ดิสนีย์แลนด์เกาหลี ตั้งอยู่ท่ามกลางหุบเขา ครอบคลุมด้วยโซนเครื่องเล่นนานาชนิด อาทิเช่น สเปนซาร์ รถไฟเหาะ นอนสลับ ชมนวนดอกไม้ซึ่งกำลังบานสะพรั่งอวดสีสันเต็มสวน กิจกรรมแสนสนุกมากมาย และสวนสัตว์ซาฟารีที่พร้อมให้บริการ การันตีด้วยยอดผู้เข้าชมมากกว่า 7 ล้านคนต่อปี ชมกิจกรรมและการแสดงต่างๆ ด้วยบัตรเข้าชมแบบไม่จำกัดจำนวนรอบ (ไม่รวมตั๋ว 40,000 วอน) *ราคาอาจมีการปรับเปลี่ยนตามเทศกาล (สำหรับท่านที่ไม่เข้าชมสวน สนุก อีระถ่ายภาพบรรยากาศที่สวยงามหน้าสวนสนุก)

เที่ยง!☺ เพื่อไม่เป็นการรบกวนช่วงเวลาอันแสนสนุกอีระรับประทานอาหารตามอัธยาศัย ณ สวนสนุกเอเวอร์แลนด์

นำท่านชม **ศูนย์สมุนไพรเกาหลี** หรือราชาแห่งสมุนไพร ในตำรายาแผนโบราณจีนระบุว่าโสมเป็นสมุนไพรที่ช่วยเสริมความแข็งแรง ให้แก่ระบบย่อยอาหารและปอด ช่วยทำให้จิตใจสงบและเพิ่มพลังกำลังโดยส่วนรวมสรรพคุณทางการแพทย์ ช่วยบำรุงหัวใจ ป้องกันโรคหัวใจขาดเลือด เสริมประสิทธิภาพทางเพศ ลดและป้องกันมะเร็ง และเร็วๆนี้โสมเกาหลีอาจจะได้จัดทะเบียนมรดกโลกโดยองค์การยูเนสโก ทุกวันนี้ผลิตภัณฑ์โสมเป็นสิ่งที่ขาดไม่ได้สำหรับผู้คำนึงถึงสุขภาพในปัจจุบัน นำท่านเดินทางสู่

ศูนย์สมุนไพรน้ำมันสนเข็มแดง หรือ RED PINE มหัศจรรย์แห่งธรรมชาติ ผ่านผลงานการวิจัยมากมายจากมหาวิทยาลัยแห่งชาติ ประเทศเกาหลีใต้ มีสรรพคุณช่วยลดไขมันและน้ำตาลในกระแสเลือด ป้องกันการเกิดเส้นเลือด ตีบ แดก ตัน และสามารถล้างสารพิษในร่างกาย เพื่อเพิ่มภูมิคุ้มกันและทำให้อายุยืนแบบชาวเกาหลี ซึ่งกำลังเป็นสิ่งที่ดีได้รับความนิยมนอกจากคนในประเทศเกาหลีเป็นอย่างดี

คลองชองกยซอน หรือเรียกอีกชื่อหนึ่งว่า คลองชองเกซอน หรือ ชองเกซอน เป็นคลองที่มีมาตั้งแต่สมัยโบราณตั้งแต่ยุคของราชวงศ์โชซอน มีอายุมากกว่า 600 ปี ความยาวประมาณ 11 กิโลเมตร ไหลผ่านกลางกรุงโซล





อิสระช้อปปิ้ง... **ดีวตี้ฟรี** แหล่งช้อปปิ้งแหล่งปลอดภาษี สินค้าแบรนด์เนม อาทิ นาฬิกา,แว่นตา,เครื่องสำอางกระเป๋า,กล้องถ่ายรูปหรือจะเป็นน้ำหอม ราคาถูกกว่าประเทศไทยประมาณ 2 ถึง 3 เท่า และบางรุ่นไม่มีขายในประเทศไทย และมีรองเท้าหลากหลายแบรนด์คั้งให้เลือกมากมาย อาทิเช่น ADIDAS, NIKE, NEW BALANCE, VANS, CONVERSE, FILA เป็นต้น

นำท่านช้อปปิ้งตลาดดังที่สุดของเกาหลี **ตลาดเมียงดง** หรือสยามสแควร์เกาหลี หากท่านต้องการทราบว่าแฟชั่นของเกาหลีเป็นอย่างไร ก้าวล้ำนำสมัยเพียงใดท่านจะต้องมาที่เมียงดงแห่งนี้พบกับสินค้าวัยรุ่น อาทิ เสื้อผ้าบุรุษ-สตรี เครื่องสำอางต่างๆ อาทิ ETUDE HOUSE, SKIN FOOD, THE FACE SHOP, MISSHA, ROJUKISS, LANEIGE หรืออีกมากมายให้ท่านได้เลือกซื้อซึ่งราคาถูกกว่าที่เมืองไทย 2-3 เท่า

ค่า! เพื่อไม่เป็นภาระรบกวนเวลาช้อปปิ้ง อิสระรับประทานอาหารค่ำ ณ **เมียงดง**

พัก **Hotel Skypark Myeongdong** หรือเทียบเท่า





Day 4 ตลาดปลาจกัลจี – ศูนย์เวชสำอางเกาหลี – ศูนย์สมุนไพรฮ็อกเก็ดนามู - พิพิธภัณฑ์紗หรัย- หมู่บ้านโบราณมุก
ซอน - พระราชวังเคียงบก – สัมผัสประสบการณ์สุดมหัศจรรย์ขึ้นกระเช้าลอยฟ้าชมใบไม้เปลี่ยนสี(ไม่รวมตั๋ว) ณ
โซลทาวเวอร์ คล็องกูญแจกูรัก – ย่านสงแด – คาเฟ่แฮร์ฟอตเตอร์ - อินซอน

เช้า! บริการอาหารเช้า ห้องอาหารของโรงแรม

นำท่านสู่ **ตลาดปลาจกัลจี** เป็นตลาดปลาและอาหารทะเลที่ใหญ่ที่สุดของเกาหลี ที่ตลาดจกัลจี มีอาหารทะเลหลากหลายชนิด ทั้งปลาทั้งสด
ปลาแห้ง เนื้อปลาฉาบ กุ้ง หอย ปู หรือหมึก ซึ่งในตลาดจะมีร้านอาหารทะเล ให้ได้ลิ้มลองทั้งแบบสดๆ และแบบปรุงรสดีใหม่

ศูนย์เวชสำอางเกาหลี ให้ท่านเลือกซื้อocosmetikหลากหลายยี่ห้อคุณภาพที่ผู้หญิงชาวเกาหลีทั้งสาวทั้งไม่สาวแล้วให้ความสำคัญกับเรื่องผิวหน้า
ค่อนข้างมาก โดยเฉพาะ ในกลุ่มบำรุงผิวพื้นฐาน Skin Care และเครื่องสำอางผสมสมุนไพร **ศูนย์สมุนไพรฮ็อกเก็ดนามู** สมุนไพรเกรด A ที่ทาง
รัฐบาลเกาหลีสนับสนุนให้คนเกาหลีได้ทานแต่ของระดับพรีเมียม ช่วยลดอาการเมาค้างได้ดี ด้วยการขับแอลกอฮอล์ออกจากร่างกาย ลด-
ต่อต้านอนุมูลอิสระ **พิพิธภัณฑ์紗หรัย** จัดแสดงเรื่องราวต่างๆของการทำ紗หรัยและประวัติความเป็นมาต้นกำเนิดของการผลิต紗หรัย ให้
ท่านจะได้เลือกชมผลิตภัณฑ์ที่ทำจาก紗หรัยหลากหลายรสชาติให้ลิ้มลองและเลือกซื้อ





จากนั้นนำท่านสู่ **หมู่บ้านโบราณบูกซอน** (Bukchon Hanok Village) คำว่า บูกซอน (Bukchon) มีความหมายว่า “หมู่บ้านทางเหนือ” หมู่บ้านแห่งนี้มีลักษณะเป็นตรอกซอกซอย อันเป็นที่ตั้งของ บ้านแบบดั้งเดิมกว่าร้อยหลังและเป็นที่เก็บรักษาสภาพแวดล้อมของเมืองไว้เพื่อเป็นการบอกเล่าประวัติศาสตร์และเป็นมรดกทางวัฒนธรรม ตั้งแต่สมัยราชวงศ์โชซอน ที่มีอายุกว่า 600 ปี ถือเป็นชุมชนเก่าซึ่งเคยเป็นพื้นที่ ที่ บ้านส่วนใหญ่สร้างขึ้นในระหว่างปี ค.ศ. 1910 ถึงปี ค.ศ. 1920 รวมไปถึงบ้านที่มีรูปแบบสถาปัตยกรรมสไตล์เมือง ตั้งแต่ปี ค.ศ. 1930 วันนี้อย่างหลังเปลี่ยนเป็นศูนย์วัฒนธรรม เกสต์เฮาส์ ร้านอาหาร และร้านขายชา กาแฟ ให้แก่นักท่องเที่ยว เพื่อสัมผัส เรียนรู้ และดื่มด่ำกับวัฒนธรรมเกาหลีแบบดั้งเดิม ชมสถาปัตยกรรมแบบย้อนยุคของหมู่บ้านแห่งนี้ที่ใครมาเยือนก็ต้องเดินถ่ารูปทั่วทั้งตรอกซอกซอยอันคดเคี้ยวและมนต์เสน่ห์แห่งวิถีชีวิตที่ติดตาตรึงใจ

เที่ยง!🍲 บริการอาหารกลางวัน **เมนู ชาบู**

พระราชวังเคียงบก ตั้งอยู่ที่ตอนเหนือของโซล ประเทศเกาหลีใต้ เป็นหนึ่งในห้าพระราชวังใหญ่ที่สร้างขึ้นโดยราชวงศ์โชซอน สร้างขึ้นในปี ค.ศ. 1394 โดยช็อง โด-จ็อน และได้กลายเป็นพระราชวังหลวงหรือวังหลักสำหรับประทับว่าราชการของกษัตริย์และเหล่าเชื้อพระวงศ์ของเกาหลีมาโดยตลอด และได้รับการต่อเติมโดยพระเจ้าแทจงและพระเจ้าเซจงมหาราช แต่บางส่วนของพระราชวังนั้นถูกเพลิงเผาอดในช่วงที่ญี่ปุ่นบุกประเทศเกาหลี





สัมผัสประสบการณ์สุดมหัศจรรย์ขึ้นกระเช้าลอยฟ้าชมใบไม้เปลี่ยนสี ณ โซลทาวเวอร์ ซึ่งที่นี่ก็มีกระเช้าลอยฟ้าด้วยเห็นวิวเมือง โซลแบบกว้างขวางยิ่งถ้าได้มาช่วงยามพระอาทิตย์วิวจะโรแมนติกเป็น 2 เท่าไปอีก(ไม่รวมตั๋ว 9,500 บาท) *ราคาอาจมีการปรับเปลี่ยนตามเทศกาล





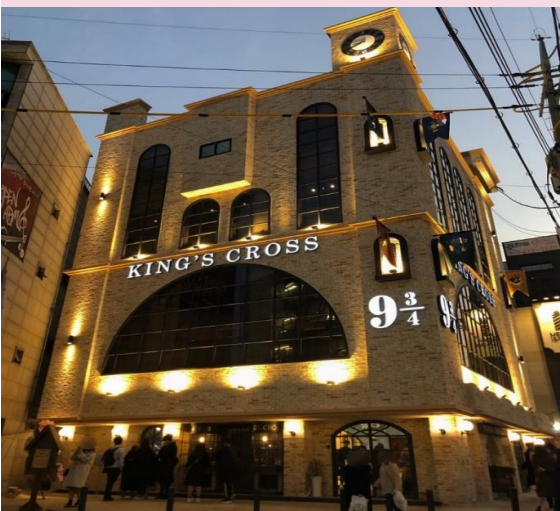
ช้อปปิ้งย่านซองแด เป็นย่านที่อยู่ใกล้ๆกับมหาวิทยาลัยซงอก มีคัฟ บาร์ คาเฟ่ ร้านอาหารมากมายตามตรอกซอกซอยแทบทุกแห่ง จึงทำให้ที่นี่เป็นสีสันของกรุงโซลที่นักท่องเที่ยวนิยมมาท่องเที่ยวไม่ขาดสายทั้งกลางวันและกลางคืน

พิเศษ!!! สำหรับสาวก HARRY POTTER ต้องห้ามพลาดคค!! คาเฟ่'943 King's Cross เอาใจแฟนคลับแฮร์รี่พอดเตอร์ถึงย่านซองแดเลยค่าเฟ่ใหม่กลางใจกรุงโซลแห่งนี้ มีทั้งหมด 4 ชั้นเลย แถมยังมีมุมถ่ายรูปเก๋ๆและพรีอพต่างๆ มากมาย ไม่ว่าจะเป็นชุดคลุมหรือผ้าพันคอของทั้ง 4 บ้านพร้อมไม้กายสิทธิ์

ค่า! เพื่อไม่เป็นการรบกวนเวลาช้อปปิ้ง อิสระรับประทานอาหารค่า **ณ สงแด**

นำท่านเดินทางสู่ถนนชอนเพื่อเข้าที่พักรวมอยู่ไม่ไกลจาก Incheon Airport Town Square ซึ่งบริเวณโดยรอบของโรงแรมนั้น เต็มไปด้วยร้านอาหารเกาหลี, ร้านอาหารประเภทฟาสต์ฟู้ด, ร้านสะดวกซื้อ, ซูเปอร์มาร์เก็ตท้องถิ่น, Lotte Mart รวมไปถึง “Street Food” ที่มีอาหารหลากหลายให้เลือกลองลิ้มชิมรส

พัก **International Yeongjong Hotel** หรือเทียบเท่า





Day 5 ร้านละลายเงินวอน - ท่าอากาศยานอินซอน – ท่าอากาศยานสุวรรณภูมิ

เช้า! บริการอาหารเช้า ห้องอาหารของโรงแรม

อิสระช้อปปิ้งละลายเงินวอนที่**ซูเปอร์มาร์เก็ต** มีสินค้าต่างๆ มากมายให้เลือกซื้อหาเป็นของฝาก เช่น กิมจิ บะหมี่กึ่งสำเร็จรูป สาหร่าย ขนมอบ
 นำท่านเดินทางสู่... สนามบินอินซอน เพื่อเดินทางกลับสู่กรุงเทพฯ

11.15น. เห็นฟ้าสู่ กรุงเทพฯ โดยสายการบิน Thai Air Asia X เที่ยวบินที่ XJ 701

15.15น. เดินทางถึง ท่าอากาศยานสุวรรณภูมิ โดยสวัสดิภาพพร้อมความประทับใจ

หมายเหตุ : บริษัทฯ ขอสงวนสิทธิ์ในการเปลี่ยนแปลงโปรแกรมทัวร์ โรงแรม ร้านอาหารตามความเหมาะสมเพื่อให้สอดคล้องกับสายการบิน สภาพ
 อากาศ การจราจร ณ วันที่เดินทาง ทั้งนี้เราจะคำนึงถึงลูกค้าส่วนใหญ่เป็นหลัก

หากลูกค้าท่านใดที่ต้องออกตัวภายใน (เครื่องบิน รถทัวร์ รถไฟ) กรุณาสอบถามเจ้าหน้าที่การทำการออกตัว เนื่องจากสายการบินอาจมีการ
 ปรับเปลี่ยนไฟท์ หรือ เวลาบิน

อัตราค่าบริการ

กำหนดการเดินทาง	ผู้ใหญ่ พัก2-3ท่าน/ห้อง (ราคาต่อท่าน)	เด็กอายุต่ำกว่า 12 ปี ไม่มีเตียง (ราคาต่อท่าน)	พักเดี่ยวเพิ่ม (ราคาต่อท่าน)
27 กันยายน – 01 ตุลาคม 65	19,777.-	17,777.-	4,777.-
04 – 08 ตุลาคม 65	22,777.-	20,777.-	4,777.-
11 – 15 ตุลาคม 65 (วันคล้ายวันสวรรคต)	24,777.-	22,777.-	4,777.-
18 – 22 ตุลาคม 65	22,777.-	20,777.-	4,777.-
25 – 29 ตุลาคม 65	23,777.-	21,777.-	4,777.-



เงื่อนไขการเดินทางเข้าเกาหลี

1. มีค้ำทำนละ 10,000บาท พร้อมส่งเอกสารเพื่อทำการลงทะเบียน K-ETA ก่อนเดินทางอย่างน้อย 7 วัน และชำระส่วนที่เหลือทันทีหลังการอนุมัติ (หากจองทัวร์น้อยกว่า 21 วัน)

เอกสารที่ใช้ลงทะเบียน K-ETA

- 1.1. หนังสือเดินทางมีอายุเหลือใช้งานไม่น้อยกว่า 6 เดือน
- 1.2. รูปถ่ายพื้นหลังขาวขนาด 2x2 นิ้ว
- 1.3. เบอร์โทรศัพท์ที่สามารถติดต่อได้
- 1.4. อาชีพ (สถานที่ทำงาน/เบอร์ที่ทำงาน (โปรดระบุ))
- 1.5 เคยเดินทางเข้าเกาหลีหรือไม่
- 1.6 เคยเดินทางไปต่างประเทศอื่นที่ไม่ใช่เกาหลีหรือไม่ (ประเทศ/ครั้ง)

2. หากลงทะเบียนไม่ผ่าน บริษัทฯหักค่าใช้จ่าย และค่าบริการลงทะเบียน 990 บาท ทั้งนี้ท่านสามารถใช้สิทธิ์นำเงินมัดจำส่วนที่เหลือมาใช้ในการเปลี่ยนผู้เดินทาง หรือเลือกเปลี่ยน โปรแกรมทัวร์ใหม่ได้ทุกประเทศ(ในกรณีเปลี่ยนผู้เดินทาง-เปลี่ยน โปรแกรมทัวร์หักเพียง 500 บาท)หากท่านประสงค์ขอคืนเงินมัดจำ บริษัทฯจะทำการ โอนคืนให้แก่ท่านภายใน 14 วันทำการ

3. แสดงผลตรวจ ATK (ภาษาอังกฤษ)ก่อนขึ้นเครื่อง 24 ชม. (ไม่รวมในค่าทัวร์)

4. ค่า PCR เมื่อถึงเกาหลีประมาณ 80,000 วอน (ไม่รวมในค่าทัวร์) ****ขอสงวนสิทธิ์เก็บในวันเช็คอินก่อนเดินทาง****

5. กรณีผลเป็นบวก หรือติดโควิด สามารถย้ายวันเดินทาง(เฉพาะท่านที่มีเอกสารยืนยันเท่านั้น)



****ราคาทัวร์ไม่รวมตั๋วเครื่องบิน(กรณีจอยแลนด)คิดท่านละ 13,777 บาท****

****เด็กอายุไม่เกิน 2 ปี ณ วันเดินทางกลับราคา 4,777 บาท เกิน 2 ปี มีเพียงคิดราคาปกติ****
อัตราค่าบริการนี้สำหรับผู้เดินทาง 25 ท่านขึ้นไป หากไม่ครบตามจำนวนขอสงวนสิทธิ์
เลื่อน การเดินทางหรือ เก็บค่าบริการเพิ่ม เพื่อให้คุณออกเดินทาง ตามความต้องการ

**** ค่าบริการข้างต้นยังไม่รวม****

ค่าทิปคนขับรถ ค่าหัวหน้าทัวร์ และมีคฤเทศก์ท้องถิ่น 1,700บาท/ ทริป/ ท่าน
(ขอสงวนสิทธิ์เก็บในวันเช็คอินก่อนเดินทาง)

เงื่อนไขการชำระเงิน

- กรุณาชำระเงินมัดจำ 10,000 บาท ภายใน 3 วันนับจากวันจอง พร้อมสำเนาหนังสือเดินทาง



- การจ่ายส่วนที่เหลือทั้งหมด กรุณาชำระก่อนการเดินทาง 21 วัน



- กรณีลูกค้าที่เดินทางไปไม่ได้สามารถแจ้ง เลื่อน การเดินทางได้ 1 ครั้ง ภายใน 90 วัน



และต้องแจ้งให้ทราบไม่น้อยกว่า 45 วัน ก่อนวันเดินทาง หรือ แจ้ง เปลี่ยน ผู้เดินทางโดยต้องแจ้ง
ไม่น้อยกว่า 21 วัน ก่อนเดินทาง (สำหรับผู้ที่มิใช่ซ้ำแล้ว) และแจ้งไม่น้อยกว่า 30 วัน
ก่อนวันเดินทาง(สำหรับผู้ที่ต้องทำวีซ่าใหม่)

หมายเหตุ : ระบบจะทำการยกเลิกการจองโดยอัตโนมัติ หากไม่ได้รับการชำระภายในวันที่กำหนด



อัตราค่าบริการนี้รวม



- ค่าตั๋วเครื่องบินไป - กลับ Economy Class รวมน้ำหนักกระเป๋าตามที่ระบุไว้ในรายการ และค่าภาษีสนามบินทุกแห่ง



- ค่าโรงแรมที่พัก ห้องละ 2-3 ท่าน, ค่าอาหาร, ค่าเข้าชม และค่ายานพาหนะทุกชนิด (ตามที่ระบุไว้ในรายการ)



- ค่าประกันภัยการเดินทางวงเงินท่านละ 2,000,000บาท เชื้อนไขตามกรมธรรม์

อัตราค่าบริการนี้ไม่รวม



- ค่าใช้จ่ายส่วนตัวนอกเหนือจากที่ระบุไว้ในรายการ เช่น - ค่ากำหนดังสื่อเดินทาง - ค่าอาหาร-เครื่องดื่ม,มินิบาร์ห้อง, ค่าโทรศัพท์, ค่าอินเทอร์เน็ต



- ค่าตรวจหาเชื้อ COVID - 19 ทุกรูปแบบ และค่าโรงแรมกักตัว ASQ (ถ้ามี)



- ค่าภาษีมูลค่าเพิ่ม 7% ภาษีหัก ณ ที่จ่าย 3% (กรณีต้องการใบเสร็จ-ใบกำกับภาษี) และค่าภาษีน้ำมันที่ทางสายการบินเรียกเก็บเพิ่มเติมอีก



- ค่าทิปคนขับรถ หัวหน้าทัวร์ และมัคคุเทศก์ท้องถิ่น 1,700 บาท



หมายเหตุ : ตามนโยบายของรัฐบาลเกาหลีใต้ร่วมกับการท่องเที่ยวเกาหลีใต้ เพื่อโปรโมทสินค้าในนามของรัฐบาล คือ ศูนย์สมุนไพรโสม ศูนย์สมุนไพรฮ็อตเท็กินามู ศูนย์สุขภาพน้ำมันสนเข็มแดง ศูนย์เวชสำอางค์ (คอสมेटิก) พลอยอเมทิส และร้านค้าปลอดภาษี (ดิวตี้ฟรี) ซึ่งจำเป็นต้องระบุไว้ในโปรแกรมทัวร์ เพราะมีผลกับราคาทัวร์ ทางบริษัทฯ จึงขอเรียนว่า รัฐบาลทุกร้านจำเป็นต้องรบกวนทุกท่านแวะชม หากประสงค์จะซื้อหรือไม่ซื้อขึ้นอยู่กับความพึงพอใจของลูกค้าเป็นหลัก ไม่มีการบังคับใดๆ ทั้งสิ้น

- ทัวร์ครั้งนี้มีวัตถุประสงค์เพื่อการท่องเที่ยวเป็นหมู่คณะเท่านั้น ถ้าลูกค้าท่านใดต้องการแยกตัวออกจากกรุ๊ปทัวร์ โดยไม่ลงร้านช้อปปิ้งตามที่ระบุไว้ในโปรแกรมทัวร์ ทางบริษัทฯ จำเป็นต้องขอคิดค่าใช้จ่ายเพิ่ม 100 USD/ต่อท่าน/ต่อร้าน



เงื่อนไขการยกเลิก หรือ เลื่อนการเดินทาง หรือ เปลี่ยนผู้เดินทาง

- ยกเลิกการเดินทาง ขอสงวนสิทธิ์ในการคืนเงินมัดจำทุกกรณี
- ยกเลิกก่อนการเดินทาง 15 - 29 วัน เก็บค่าบริการ 50% ของราคาทัวร์ และค่าใช้จ่ายที่เกิดขึ้นจริง
- ยกเลิกก่อนการเดินทาง 1 - 14 วัน ขอสงวนสิทธิ์เก็บค่าบริการเต็มจำนวนของราคาทัวร์
- เลื่อนการเดินทาง แจ้งเลื่อนได้ 1 ครั้ง ภายใน 90 วันและต้องแจ้งให้ทราบไม่น้อยกว่า 45 วันก่อนวันเดินทาง
- เปลี่ยนผู้เดินทาง ต้องแจ้งให้ทราบไม่น้อยกว่า 21 วันก่อนวันเดินทาง (สำหรับผู้ที่มิใช่แล้ว) และไม่น้อยกว่า 30 วันก่อนวันเดินทาง(สำหรับผู้ที่ต้องทำวีซ่าใหม่)

เงื่อนไขและข้อกำหนดในการรับบริการ

1. บริษัทฯ ขอสงวนสิทธิ์ไม่รับทำหนังสือเดินทางที่มีความประสงค์จะกลับขอเข้าประเทศ หรือเพื่อการอื่นใดอันมิใช่การท่องเที่ยว
2. บริษัทฯ ขอสงวนสิทธิ์ไม่คืนเงินค่าธรรมเนียมการยื่นวีซ่า หากมีการยื่นวีซ่าแล้ว ท่านไม่ได้ร่วมเดินทางหรือถูกปฏิเสธการเข้า-ออกจากประเทศใดๆ
3. บริษัทฯ ขอสงวนสิทธิ์ไม่รับผิดชอบค่าเสียหายจากความผิดพลาดในการสะกดชื่อ นามสกุล คำนำหน้าชื่อ เลขที่หนังสือเดินทาง และอื่นๆ เพื่อใช้ในการจองตั๋วเครื่องบิน ในกรณีที่ลูกค้ามิได้ส่งหนังสือเดินทางให้กับทางบริษัทฯ พร้อมการชำระเงินมัดจำ
4. บริษัทฯ ขอสงวนสิทธิ์ไม่รับผิดชอบใดๆ ต่อความเสียหายหรือค่าใช้จ่ายใดๆ ที่เพิ่มขึ้นของนักท่องเที่ยวที่มีได้เกิดจากความผิดของทางบริษัทฯ เช่นภัยธรรมชาติ การจลาจล การเมือง อุบัติเหตุ ความเจ็บป่วย ความสูญหายหรือเสียหายของสัมภาระ: หรือการบริการของสายการบิน เป็นต้น
5. บริษัทฯ ขอสงวนสิทธิ์ในการปรับราคาค่าบริการเพิ่มขึ้นในกรณีที่มีการเปลี่ยนแปลงอัตราแลกเปลี่ยนเงินตราต่างประเทศ ค่าตัวเครื่องบินค่าภาษีเชื้อเพลิง การเปลี่ยนแปลงเที่ยวบิน ฯลฯ
(อัตราค่าบริการนี้คำนวณจากอัตราแลกเปลี่ยนเงินตราต่างประเทศ ณ วันที่ทางบริษัทฯ เสนอราคา)
6. บริษัทฯ ขอสงวนสิทธิ์ในการยกสิทธิ์ประโยชน์ของท่านที่จองทัวร์ไว้แล้ว แต่ไม่ชำระเงินมัดจำภายในระยะเวลาที่กำหนด
7. ตำแหน่งที่นั่งบนเครื่องบินเป็นไปตามเงื่อนไขตั๋วเครื่องบินแบบหมู่คณะของสายการบินต่างๆ บริษัทฯ ไม่สามารถเลือกตำแหน่งที่นั่งได้เอง
8. มีคฤหัสถ์ หรือพนักงานตัวแทนของทางบริษัทฯ ไม่มีอำนาจในการให้คำสัญญาใดๆแทนบริษัทฯ และไม่รับฝากสิ่งของใดๆ ทั้งสิ้น

เมื่อท่านจองทัวร์และชำระเงินมัดจำแล้ว หมายถึงท่านยอมรับข้อตกลงและเงื่อนไขที่บริษัทฯ แจ้งแล้วข้างต้น โปรดอ่านข้อมูลรายการทัวร์ทุกครั้งก่อนทำการจอง หากมีข้อสงสัยกรุณาสอบถามเจ้าหน้าที่ก่อนทำการจอง



เงื่อนไขกรมธรรม์ ฮีปฮอบ (รวมอยู่ในราคาทัวร์)



1. การสูญเสียชีวิต/อวัยวะจากอุบัติเหตุ	
- ผู้เอาประกันภัยที่มีอายุตั้งแต่ 16 ปี จนถึง 75 ปี	1,500,000
- ผู้เอาประกันภัยที่มีอายุน้อยกว่า 16 ปี หรือมากกว่า 75 ปี	750,000
2. ค่ารักษาพยาบาลในต่างประเทศ (ต่อเหตุการณ์สำหรับแผนรายปี)	2,000,000
- ค่ารักษาพยาบาลต่อเนื่องในประเทศไทย (ภายใน 30 วัน นับจากวันที่เดินทางมาถึงประเทศไทย)	200,000
- ค่าคุ้มครองค่าใช้จ่ายค่ารักษาพยาบาลในประเทศไทย กรณียังไม่เคยรักษาในต่างประเทศมาก่อน (ภายใน 7 วัน นับจากวันที่เดินทางมาถึงประเทศไทย)	50,000
3. ความรับผิดชอบตามกฎหมายต่อบุคคลภายนอก	500,000
4. การยกเลิกหรือการเลื่อนการเดินทาง	50,000
5. การเคลื่อนย้ายเพื่อการรักษาพยาบาลฉุกเฉิน และการเคลื่อนย้ายกลับประเทศและการส่งศพกลับประเทศ	4,000,000
6. การชดเชยค่าโทรศัพท์กรณีฉุกเฉิน	500
7. การจี้ยานพาหนะขนส่งสาธารณะ	50,000
(สำหรับการจี้ยานพาหนะขนส่งสาธารณะทุก 12 ชั่วโมงเต็ม)	5,000



เงื่อนไขกรมธรรม์ บัก (สามารถซื้อเพิ่มเติม)



แผนรายเที่ยว	
1-2 วัน	285 บ.
3 วัน	300 บ.
4 วัน	335 บ.
5 วัน	385 บ.
6 วัน	410 บ.
7 วัน	450 บ.
8 วัน	470 บ.
9 วัน	500 บ.
10 วัน	520 บ.

1. การสูญเสียชีวิต/อวัยวะจากอุบัติเหตุ	
- ผู้เอาประกันภัยที่มีอายุตั้งแต่ 16 ปี จนถึง 75 ปี	2,000,000
- ผู้เอาประกันภัยที่มีอายุน้อยกว่า 16 ปีหรือมากกว่า 75 ปี	1,000,000
2. ค่ารักษาพยาบาลในต่างประเทศ (ต่อเหตุการณ์สำหรับแผนรายปี)	2,000,000
- ค่ารักษาพยาบาลต่อเนื่องในประเทศไทย (ภายใน 30 วัน นับจากวันที่เดินทางมาถึงประเทศไทย)	200,000
- ค่าคุ้มครองค่าใช้จ่ายค่ารักษาพยาบาลในประเทศไทย กรณียังไม่เคยรักษาในต่างประเทศมาก่อน (ภายใน 7 วัน นับจากวันที่เดินทางมาถึงประเทศไทย)	50,000
3. ผลประโยชน์รายวันสำหรับการรักษาตัวในโรงพยาบาล (ในฐานะผู้ป่วยใน)	10,000
สูงสุดไม่เกินวันละ	1,000
4. ค่าพาหนะเดินทางสำหรับการรักษาพยาบาลในต่างประเทศ (ในฐานะผู้ป่วยนอก)	1,000
สูงสุดไม่เกินครั้งละ (สูงสุด 2 ครั้ง)	500
5. ความรับผิดชอบตามกฎหมายต่อบุคคลภายนอก	1,000,000
6. การยกเลิกหรือการเลื่อนการเดินทาง	100,000
7. การลดจำนวนวันเดินทาง	50,000
8. ความล่าช้าในการเดินทาง (ต่อเหตุการณ์สำหรับแผนรายปี)	10,000
(สำหรับการล่าช้าทุก ๆ 6 ชั่วโมงเต็ม)	1,500
9. การพลาดการต่อยานพาหนะจากการล่าช้าของผู้ขนส่ง (ต่อเหตุการณ์สำหรับแผนรายปี)	10,000
(สำหรับการล่าช้าทุก ๆ 6 ชั่วโมงเต็ม)	1,500
10. การล่าช้าของสัมภาระในการเดินทาง (ต่อครั้งสำหรับแผนรายปี)	10,000
(สำหรับการล่าช้าทุก ๆ 6 ชั่วโมงเต็ม)	1,000
11. สัมภาระในการเดินทางสูญหาย/เสียหาย	15,000
- สิ่งของมีค่า	7,500
- ต่อสิ่งของหนึ่งชิ้น หนึ่งคู่ หรือหนึ่งชุด	1,500
12. เงินพดด้วงและ/หรือ เอกสารสูญหาย	4,000
13. การเคลื่อนย้ายเพื่อการรักษาพยาบาลฉุกเฉิน	4,000,000
และการเคลื่อนย้ายกลับประเทศและการส่งศพกลับประเทศ	
14. การนำส่งยารักษาโรค	10,000
15. ค่าพาหนะเดินทางเพิ่มเติมสำหรับญาติสนิทของผู้เอาประกันภัยหนึ่งท่าน	50,000
หรือผู้ที่เดินทางมากับท่านกรณีท่านถูกส่งตัวกลับประเทศ	
16. การเดินทางไปดูแลผู้เยาว์	50,000
17. การเดินทางไปเยี่ยมผู้เอาประกันภัย	100,000
18. การชดเชยค่าโทรศัพท์กรณีฉุกเฉิน	500
19. การจ่ายพาหนะขนส่งสาธารณะ	50,000
(สำหรับการจ่ายพาหนะขนส่งสาธารณะทุก 12 ชั่วโมงเต็ม)	5,000
20. ความรับผิดชอบส่วนแรกของกรมธรรม์ประกันภัยรถยนต์ภาคสมัครใจ สำหรับรถเช่า	10,000





เงื่อนไขกรมธรรม์

แชมป์ (สามารถซื้อเพิ่มได้)





แผนรายเที่ยว	
1-2 วัน	710 บ.
3 วัน	720 บ.
4 วัน	800 บ.
5 วัน	835 บ.
6 วัน	875 บ.
7 วัน	940 บ.
8 วัน	980 บ.
9 วัน	1,020 บ.
10 วัน	1,040 บ.

1. การสูญเสียชีวิต/อวัยวะจากอุบัติเหตุ	
- ผู้เอาประกันภัยที่มีอายุตั้งแต่ 16 ปี จนถึง 75 ปี	5,000,000
- ผู้เอาประกันภัยที่มีอายุน้อยกว่า 16 ปีหรือมากกว่า 75 ปี	2,500,000
2. ค่ารักษาพยาบาลในต่างประเทศ (ต่อเหตุการณ์สำหรับแผนรายปี)	3,000,000
- ค่ารักษาพยาบาลต่อเนื่องในประเทศไทย (ภายใน 30 วัน นับจากวันที่เดินทางมาถึงประเทศไทย)	300,000
- ค่าคุ้มครองค่าใช้จ่ายรักษาพยาบาลในประเทศไทย กรณียังไม่เคยรักษาในต่างประเทศมาก่อน (ภายใน 7 วัน นับจากวันที่เดินทางมาถึงประเทศไทย)	50,000
3. ผลประโยชน์รายวันสำหรับการรักษาตัวในโรงพยาบาล (ในฐานะผู้ป่วยใน)	30,000
สูงสุดไม่เกินวันละ	3,000
4. ค่าพาหนะเดินทางสำหรับการรักษาพยาบาลในต่างประเทศ (ในฐานะผู้ป่วยนอก)	1,000
สูงสุดไม่เกินครั้งละ (สูงสุด 2 ครั้ง)	500
5. ความรับผิดชอบตามกฎหมายต่อบุคคลภายนอก	3,000,000
6. การยกเลิกหรือการเลื่อนการเดินทาง	100,000
7. การลดจำนวนวันเดินทาง	100,000
8. ความล่าช้าในการเดินทาง (ต่อเหตุการณ์สำหรับแผนรายปี)	40,000
(สำหรับการล่าช้าทุก ๆ 6 ชั่วโมงเต็ม)	2,500
9. การพลาดการต่อยานพาหนะจากการล่าช้าของผู้ขนส่ง (ต่อเหตุการณ์สำหรับแผนรายปี)	40,000
(สำหรับการล่าช้าทุก ๆ 6 ชั่วโมงเต็ม)	2,500
10. การพลาดเที่ยวบินเนื่องจากระบบการจัดการจัดจำหน่ายตั๋วของสายการบิน (ต่อเหตุการณ์สำหรับแผนรายปี)	10,000
(สำหรับการล่าช้าทุก ๆ 6 ชั่วโมงเต็ม)	1,500
11. การล่าช้าของสัมภาระในการเดินทาง (ต่อครั้งสำหรับแผนรายปี)	40,000
(สำหรับการล่าช้าทุก ๆ 6 ชั่วโมงเต็ม)	2,000
12. สัมภาระในการเดินทางสูญหาย/เสียหาย	50,000
- สิ่งของมีค่า	25,000
- ต่อสิ่งของหนึ่งชิ้น หนึ่งคู่ หรือหนึ่งชุด	5,000
13. เงินพดด้วงและ/หรือ เอกสารสูญหาย	15,000
14. อุปกรณ์ก่อสร้าง	20,000
15. การเคลื่อนย้ายเพื่อการรักษาพยาบาลฉุกเฉิน	5,000,000
และการเคลื่อนย้ายกลับประเทศและการส่งศพกลับประเทศ	
16. การนำส่งยารักษาโรค	10,000
17. ค่าพาหนะเดินทางเพิ่มเติมสำหรับญาติสนิทของผู้เอาประกันภัยหนึ่งท่าน	50,000
หรือผู้ที่เดินทางมากลับท่านกรณีท่านถูกส่งตัวกลับประเทศ	
18. การเดินทางไปดูแลผู้เยาว์	50,000
19. การเดินทางไปเยี่ยมผู้เอาประกันภัย	300,000
20. การชดเชยค่าโทรศัพท์กรณีฉุกเฉิน	500
21. การประกันตัว	500,000
22. การจียานพาหนะขนส่งสาธารณะ	100,000
(สำหรับการจียานพาหนะขนส่งสาธารณะทุก 12 ชั่วโมงเต็ม)	10,000
23. ความรับผิดชอบบัตรเครดิต	40,000
24. ผลประโยชน์รางวัลพิเศษสำหรับโฮล - อิน - วัน	20,000
25. การพลาดต่อการเข้าร่วมกิจกรรม	50,000
26. ความรับผิดชอบส่วนแรกของกรมธรรม์ประกันภัยรถยนต์ภาคสมัครใจ สำหรับรถเช่า	30,000
27. การซ่อมแซมปรับปรุงที่อยู่อาศัยหรือเงินทุนเพื่อการศึกษา	100,000



จองรถรับส่ง สนามบิน

เที่ยวสบายใจ หมดกังวลเรื่องรถ

ไม่ต้องวนหาที่จอดรถให้เสียเวลา

ไปเที่ยวที่วันก็ได้ หมดกังวลเรื่องค่าจอด

1,499.-/เที่ยว

จำกัด 6 ที่นั่ง

(ขึ้นอยู่กับปริมาณผู้โดยสารกำหนด)



รถใหม่ กว้างขวาง นั่งสบาย
 สะอาด ปลอดภัย ตรงเวลา



เงื่อนไขการจองรถรับ - ส่ง สนามบิน

1,499บ./เที่ยว(ระยะทางไม่เกิน 40 กม. นับจากจุดรับ-ส่ง)

- 1. แจ้งการใช้บริการรถรับ-ส่ง สนามบินไม่น้อยกว่า 7 วันก่อน การเดินทาง
- 2. กรณีจุดนัดพบที่สนามบิน เจ้าหน้าที่จะรอพบลูกค้าเป็นเวลา 120 นาที นับจากเวลาเครื่องบินถึงสนามบิน กรณีไม่พบลูกค้าและไม่สามารถติดต่อได้ทางบริษัทฯ ขอสงวนสิทธิ์ในการปล่อยรถ
- 3. บริษัทฯ ขอสงวนสิทธิ์กรณีเกิดการล่าช้า หรือเหตุสุดวิสัยที่ไม่สามารถเข้ารับ ได้ตามกำหนดอันมีสาเหตุจากการปิดถนน น้ำท่วมหรือก่อการร้าย
- 4. การรอรับจากที่พัก เจ้าหน้าที่จะรอที่สถานที่นัดหมายตามเวลานัดวันกรณีไม่พบลูกค้า และไม่สามารถติดต่อได้ทางบริษัทฯ ขอสงวนสิทธิ์ในการปล่อยรถ
- 5. กรณีแจ้งยกเลิก กรุณาแจ้งล่วงหน้าไม่น้อยกว่า 3 วัน ก่อนวันเดินทาง



สินค้าพร้อมส่ง ลดสูงสุด 70%

สินค้านำเข้าจากญี่ปุ่น



มาร์คน้ำแร่
 ซากรุ: 23ml
57.-/ชิ้น
 SJS-15

มาร์คน้ำแร่
 ไช่มุก 23ml
57.-/ชิ้น
 SJS-16

สัมผัสสี Rose Pink SPF20
 PA++
107.-/ชิ้น
 SJP-15

Black Caviar
 Aura 3-Step
 Mask 30ml
117.-/ชิ้น
 SKK-04

Stem Cell
 Glow 3-Step
 Mask 30ml
117.-/ชิ้น
 SKK-03

Senka Perfect
 Whip Foam
 120g
147.-/ชิ้น
 SJP-01

โฟมล้างหน้า
 ชนิด: สีขาว
 120g
167.-/ชิ้น
 SJP-02

โฟมล้างหน้า
 ชนิด: สีชมพู
 120g
167.-/ชิ้น
 SJP-03

ครีมกันแดด Biore
 SPF 50 + PA++++
 40ml
177.-/ชิ้น
 SJM-06

แพนแทคความสะอาดเลนส์
 Kobayashi (0.40kg)
197.-/ชิ้น
 SJP-16

วิตามินซี DHC
 6000mg 1000mg
227.-/ชิ้น
 SJV-16

HAda Labo
 น้ำม สีขาว 140ml
247.-/ชิ้น
 SJP-10

Hatomugi Skin
 Conditioner
 Lotion 1000ml
277.-/ชิ้น
 SJP-15

HAda Labo
 น้ำม สีขาว 170ml
287.-/ชิ้น
 SJF-13

HAda Labo
 น้ำม สีน้าเงิน 140ml
297.-/ชิ้น
 SJP-11

Tiora girl
 อายไลน์เนอร์
 สีดำ 140ml
297.-/ชิ้น
 SJP-17

Kissme มาสคาร่า
 สีดำ
297.-/ชิ้น
 SJM-14

Kissme มาสคาร่า
 สีดำ
297.-/ชิ้น
 SJM-13

โฟมล้างหน้า
 น้ามันมา 150g
317.-/ชิ้น
 SJS-04

โฟมล้างหน้า
 ภูเขาไฟ 150g
317.-/ชิ้น
 SJS-01

LABO LABO
 น้ำม 100ml
487.-/ชิ้น
 SJM-17

Aqua Active
 O2 Bubble
 Pack 100ml
1,177.-/ชิ้น
 SKK-07

Multi Solution
 Peeling Gel
 150ml
1,177.-/ชิ้น
 SKK-05

ครีมลดริ้วรอย 30g
1,197.-/ชิ้น
 SJS-11

Q10 collagen
4,777.-/ชิ้น
 SJV-08

ยังมีสินค้าคุณภาพนำเข้าจากญี่ปุ่นและเกาหลีอีกมากมาย
 ดูสินค้าเพิ่มเติม กรุณาติดต่อเจ้าหน้าที่





ความสุขของท่าน คืองานของเรา จูบิลี่ แทรเวล
 **02-641-6800**