



ทัวร์ดี...บินชัวร์  
SUK-06

เที่ยวเต็มทุกวัน

บินตรง

# เลิฟ เลิฟ อังกฤษ

เชคอิน สนามเวมบลีย์ แอร์พอร์ตเตอร์ อ็อกฟอร์ด



6D4N



Roman Bath



แอร์พอร์ตเตอร์



ป๊อปคอร์น & ล็อบสเตอร์

พักใกล้แหล่งช้อปปิ้ง

เดินทาง  
ต.ค.65 - ม.ค.66

เริ่มต้น

# 57,777.-



## เช็คอิน อังกฤษ



ลอนดอน



อ็อกฟอร์ด



Roman Bath



สนามเวมบลีย์



จัตุรัสเลสเตอร์



หมู่บ้านโบวรี่



สโตนเฮนจ์



พระราชวังบักคิงแฮม



ย่านโซโห



WINTER  
 ธันวาคม-กุมภาพันธ์  
 2 °C - 11 °C



SPRING  
 มีนาคม-พฤษภาคม  
 4 °C - 19 °C



SUMMER  
 มิถุนายน-สิงหาคม  
 13 °C - 23 °C



AUTUMN  
 กันยายน-พฤศจิกายน  
 7 °C - 19 °C



วันที่	โปรแกรมทัวร์	อาหาร			โรงแรม
		เช้า	เที่ยง	เย็น	
1	ท่าอากาศยานสุวรรณภูมิ – ท่าอากาศยานลอนดอนฮีทโธรว์ - ลอนดอน (บริการอาหารบนเครื่อง)		✈	✕	Ibis London Wembley หรือเทียบเท่า
2	ลอนดอน - สโตนเฮนจ์ – Roman Bath – ร้านแซลลี่ตันน์- คอสเวิร์ลด์ - หมู่บ้านไบบิวรี่ – โบสถ์เซนต์แมรี – เมืองบิสเตอร์	✓	✕	✓	Holiday Inn Express Bicester หรือเทียบเท่า
3	บิสเตอร์วิลเลจ เอาท์เล็ท - วอร์เนอร์บราเธอร์ แอร์พอดเดอเรอร์ - Tower of London – Tower Bridge - ไชน่าทาวน์ - จัตุรัสเลสเตอร์ – ย่านพิกคาดีลลี - วงเวียนกามเทพ	✓	✓	✕	Ibis London Wembley หรือเทียบเท่า
4.	อ็อกฟอร์ด ชมเมือง – สนามเวมบลีย์ - ตลาดโกเวนท์ - พิพิธภัณฑ์ประวัติศาสตร์ – ย่านไนท์บริดจ์ - ห้างแฮร์รอดส์	✓	✕	✕	Ibis London Wembley หรือเทียบเท่า
5.	พระราชวังบักกิงแฮม - วิหารเวสต์มินสเตอร์ – อาคารรัฐสภา - หอนาฬิกา Big Ben - London Eye – Borough Market – ย่านโซโฮ - Oxford Street - ท่าอากาศยานลอนดอนฮีทโธรว์	✓	✕	✈	
6.	ท่าอากาศยานสุวรรณภูมิ (บริการอาหารบนเครื่อง)	✈			
ขาไป		BR 067 BKK-LHR			เวลา 12.50 – 19.25น.
ขากลับ		BR 068 LHR-BKK			เวลา 21.35 – 15.05น.
สัมภาระโหลดใต้เครื่อง 46 KG. (23kg./1ใบ) ถังขึ้นเครื่อง 7 KG. (อาจมีการเปลี่ยนแปลงขึ้นอยู่กับสายการบิน)					



## Day 1 ท่าอากาศยานสุวรรณภูมิ – ท่าอากาศยานลอนดอนฮีทโธรว์ - ลอนดอน (บริการอาหารบนเครื่อง)

09.30 น. คณะพร้อมกัน ณ ท่าอากาศยานสุวรรณภูมิ อาคารผู้โดยสารระหว่างประเทศชั้น 4 เคาน์เตอร์ สายการบิน Eva Air โดยมีเจ้าหน้าที่บริษัทฯ คอยให้การต้อนรับ และอำนวยความสะดวกด้านเอกสารต่างๆ

12.50 น. ออกเดินทางสู่ กรุงลอนดอน ประเทศอังกฤษ โดยสายการบิน Eva Air เที่ยวบิน BR 067

19.25 น. เดินทางถึงท่าอากาศยานลอนดอนแกตวิก ประเทศอังกฤษ (เวลาท้องถิ่นช้ากว่าประเทศไทย 7 ชม.)

**ลอนดอน** เมืองในฝันของนักเดินทางทั่วโลกที่ผสมผสานความคลาสสิกแบบผู้ดีกับความทันสมัยยุคใหม่ไว้ด้วยกันอย่างลงตัวทั้งสถาปัตยกรรมอาหารและแฟชั่นสุดล้ำ นำท่านเข้าสู่ที่พัก

พัก **Ibis London Wembley** หรือเทียบเท่า



## Day 2 ลอนดอน - สโตนเฮนจ์ – Roman Bath – ร้านแซลลันน์- คอสเวลด์ - หมู่บ้านไบบิวรี่ – โบสถ์เซนต์แมรี – เมืองบิสเตอร์

**เช้า** บริการอาหารเช้า ห้องอาหารของโรงแรม

นำท่านเดินทางสู่ **สโตนเฮนจ์** โบราณสถานลึกลับ 1 ใน 7 สิ่งมหัศจรรย์ของโลกประกอบด้วยแท่งหินขนาดยักษ์ที่ถูกสร้างขึ้น เมื่อประมาณ 3,000 ปี ก่อนคริสตกาล

นำท่านชม **Roman Bath** โรงอาบน้ำโบราณขนาดใหญ่ ที่มีอายุกว่า 2,000 ปี สร้างขึ้นตั้งแต่สมัยที่ชาวโรมันบุกเข้ายึดเกาะอังกฤษ ภายใน Roman Baths แบ่งออกเป็น 4 โซน คือ 1. บ่อน้ำพุร้อนธรรมชาติผุดขึ้นจากใต้ดิน และไหลเข้าสู่บ่อเก็บน้ำที่ชาวโรมันสร้างขึ้น บ่อนี้ถือว่าเป็น บ่อน้ำศักดิ์สิทธิ์ 2. วิหารโรมัน 3. ห้องอาบน้ำของชาวโรมัน และ 4. พิพิธภัณฑ์ที่เก็บรวบรวมสิ่งของต่าง ๆ

**เที่ยง** เพื่อไม่เป็นการรบกวนเวลา **อิสระรับประทานอาหารตามอัธยาศัย ณ Roman Bath**

**Sally Lunn's** ร้านขนมปังในตำนานที่เก่าแก่ที่สุดในเมืองบาส ประเทศอังกฤษ แดมฟองหนึ่งตำนานคือหนึ่งในดีก่่าที่สุดในเมืองเช่นกันสร้างปี1482 ส่วนตัวร้านเปิดมาตั้งแต่ปี1680 เจ้าของร้านSally Lunn คิดค้นขนมปังทรงกลมด้านนอกหนาด้านในเนื้อนุ่มเป็นคนแรกในเมืองแห่งนี้ (รายการอาหารไม่รวมในโปรแกรมทัวร์)





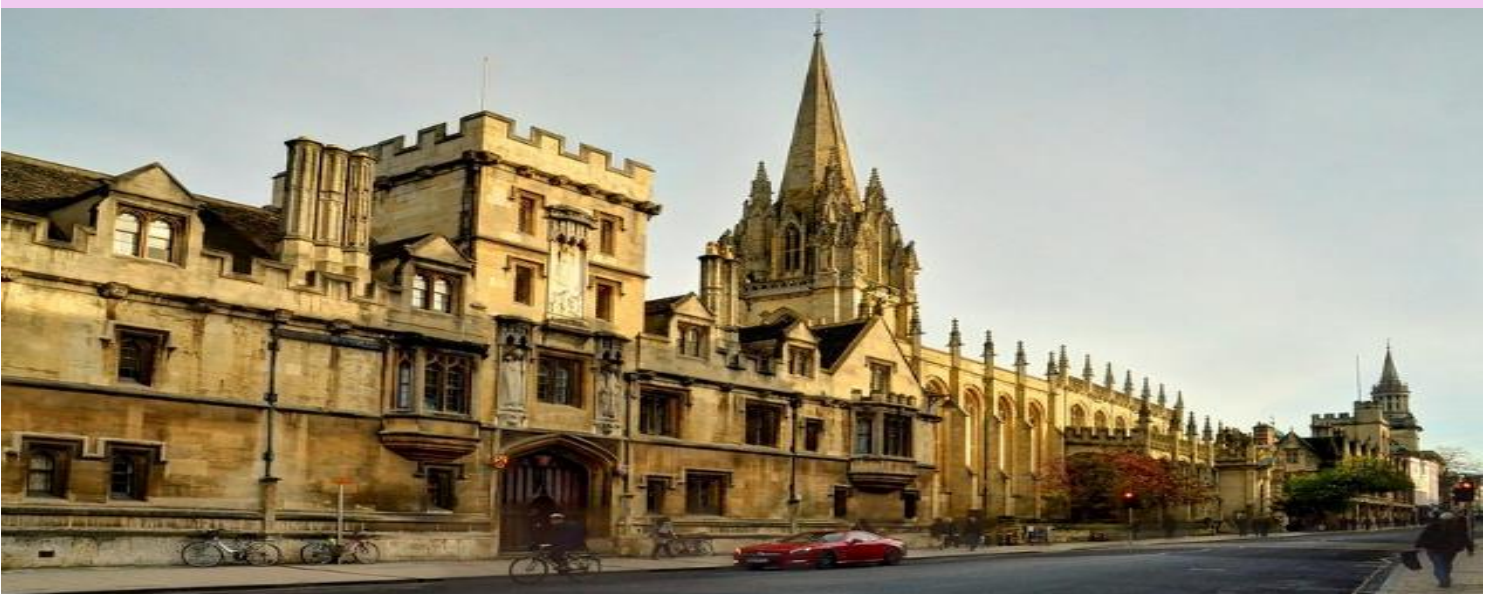
เดินทางสู่ **เมืองคอสเวิร์ด (Cotswolds)** คือ อาณาเขตป่าชนบทขนาดใหญ่ทางทิศตะวันตกของเมืองลอนดอนที่ครอบคลุมอาณาเขตกว่า 800 ตารางไมล์ของ 5 เขตการปกครองของประเทศอังกฤษ (อารมณ์คล้ายๆ “เขาใหญ่ของอังกฤษ”) ที่มีเอกลักษณ์โดดเด่นไม่เหมือนใครอยู่ตรงที่ “หมู่บ้านเก่าแก่” บรรยากาศแสนโรแมนติกและพื้นที่เกษตรกรรมขนาดใหญ่ที่กระจายตัวอยู่ทั่วอาณาเขตของ Cotswolds ชมหมู่บ้าน **ไบบิวรี่** เป็นหมู่บ้านชนบทดั้งเดิมที่สวยงามแห่งหนึ่งของประเทศอังกฤษ โดดเด่นด้วยสถาปัตยกรรมด้วยบ้านที่มีลักษณะกระท่อมที่สร้างมาเป็นเวลานาน และมีแม่น้ำไหลผ่านทำให้หมู่บ้านแห่งนี้ดึงดูดใจมากขึ้นไปอีก อีสระเก็บภาพความประทับใจ

**โบสถ์เซนต์แมรี** เป็นโบสถ์ที่เก่าแก่ที่สุดในหมู่บ้าน บ่งบอกถึงประวัติศาสตร์ที่สำคัญของอังกฤษอีกแห่งหนึ่ง

ออกเดินทางสู่ **เมืองบิสเตอร์**

**ค่า** บริการอาหารค่ำ **ณ** **ภัตตาคาร**

พัก **Holiday Inn Express Bicester** หรือเทียบเท่า





## Day 3 บิสเตอร์วิลเลจ เอาท์เล็ต - วอร์เนอร์บราเธอร์ แฮร์รี่พอตเตอร์(ไม่รวมตัว) - Tower of London – Tower Bridge - ไชน่าทาวน์ - จัตุรัสเลสเตอร์ - ย่านพิคคาดีลลี - วงเวียนกามเทพ

### เช้า! บริการอาหารเช้า ห้องอาหารของโรงแรม

นำท่านสู่ **บิสเตอร์วิลเลจ เอาท์เล็ต** สวรรค์ของเหล่าแฟชั่นนิสต้า มีสินค้าแฟชั่นมากมายให้เลือก ซึ่งเต็มไปด้วยร้านค้าแบรนด์ดังระดับโลก เสื้อผ้า กระเป๋า รองเท้าแฟชั่น เช่น Mulberry, Stella McCartney, DVF, Coach, Saint Laurent Paris และ Marni อีกทั้งยังมีร้านอาหารและคาเฟ่ให้ท่านได้เลือกชิมลอง

นำท่านออกเดินทางสู่ **วอร์เนอร์ บราเธอร์ แฮร์รี่พอตเตอร์** เขื่อนโลกแห่งเวทมนตร์มากที่สุด ทั้งซานซาลาเศษสามส่วนสี่ที่สถานีคิงส์ครอส, สถานีรถไฟใต้ดินเวสต์มินสเตอร์ (ทางเข้ากระทรวงเวทมนตร์), สะพานมิลเลนเนียมที่เหล่าผู้คุมวิญญาณบุกมาโจมตีมิกเกิ้ล และสถานที่ที่แฟนแฮร์รี่ทุกคนจะต้องฟินกันสุด ๆ ก็คือ วอร์เนอร์บราเธอร์สตูดิโอแห่งนี้คือหนึ่งในสถานที่ท่องเที่ยวที่ได้รับความนิยมมากที่สุดในลอนดอน

**Tower of London** (หอคอยลอนดอน) เป็นพระราชวังหลวงและป้อมปราการตั้งอยู่บนฝั่งแม่น้ำเทมส์ จากนั้นถ้าขยับกับ **Tower Bridge** สะพานข้ามแม่น้ำเทมส์ที่สามารถยกเปิด - ปิดได้





เที่ยง📍 บริการอาหารกลางวัน ณ **ภัตตาคาร**

จากนั้นถ่ายรูปกับ **Tower Bridge** สะพานข้ามแม่น้ำเทมส์ที่สามารถยกเปิด - ปิดได้

**London Chinatown** หรือที่หลายคนเรียกกันว่า “โซโฮ” เป็นที่ตั้งของย่านคนจีนกลางมหานครลอนดอน ที่เต็มไปด้วยตึกกรมบ้านช่องที่เป็นสถาปัตยกรรมแบบจีน ร้านอาหารและเครื่องคิมที่ขึ้นชื่อของจีน รวมไปถึงร้านค้าที่จำหน่ายสินค้าอุปโภคบริโภคต่างๆ ของจีน

ค่ำ📍 เพื่อไม่เป็นการรบกวนเวลา **อิสระรับประทานอาหารตามอัธยาศัย ณ ย่านไชน่าทาวน์**





**จัตุรัสเลสเตอร์** ศูนย์รวมความสนุกสนานและความบันเทิงใจกลางกรุงลอนดอน ย่านที่เต็มไปด้วยโรงหนัง โรงละครเวลา ร้านอาหาร แหล่งช้อปปิ้งและหับ บาร์ต่างๆ อีกทั้งยังเป็นสถานที่ที่มีการจัดอีเวนต์อย่างสวยงามน่าเที่ยวชมในทุกๆ เทศกาลอีกด้วย

**ย่านพิคคาดีลลี** วงเวียนเล็กๆที่เป็นสถานที่นัดพบของทั้งคนลอนดอนและนักท่องเที่ยว เพราะมีบ่อน้ำพุที่สังเกตเห็นได้ง่าย มีรูปปั้นสำริดรูปกามเทพอีروس (**วงเวียนกามเทพ**) อยู่เหนือบ่อน้ำพุ จุดเด่นของที่นี่คือป้ายไฟโฆษณาสินค้าดิจิทัลที่ทันสมัยที่ส่องแสงตลอดทั้งวันทั้งคืน

พัก **Ibis London Wembley** หรือเทียบเท่า







Day 4 อ็อกฟอร์ด ชมเมือง – สนามเวมบลีย์(ไม่รวมตั๋ว) - ตลาดโคเวนท์ - พิพิธภัณฑ์ประวัติศาสตร์ – ย่านไนท์บริดจ์ – ห้าง  
แฮร์รี่พอตส์

### เช้า! บริการอาหารเช้า ห้องอาหารของโรงแรม

นำท่านออกเดินทางสู่ **อ็อกฟอร์ด** เมืองที่มีชื่อเสียงด้านการศึกษาเป็นที่ตั้งของมหาวิทยาลัยอ็อกฟอร์ดหนึ่งในมหาวิทยาลัยที่เก่าแก่ที่สุดในโลก มีการเริ่มสอนมาตั้งแต่ปี ค.ศ. 1906 อ็อกฟอร์ดมีศิษย์เก่าที่มีชื่อเสียงจำนวนมาก ทั้งผู้ที่ได้รับรางวัลโนเบล นายกรัฐมนตรี ประมุขแห่งรัฐทั่วโลก และยังเป็นถ่ายทำภาพยนตร์ฟอร์มยักษ์อย่าง แฮร์รี่ พ็อตเตอร์ อีกด้วย

**สนามเวมบลีย์** มักเรียกสั้น ๆ ว่า เวมบลีย์ หรือในบางครั้งเรียกว่า นิวเวมบลีย์ เพื่อให้มีชื่อต่างจากสนามเดิมในที่ตั้งนี้ เป็นสนามฟุตบอลที่ตั้งอยู่ในเวมบลีย์พาร์ก ในเบรนต์ ประเทศอังกฤษ เปิดเมื่อปี 2007 ในสถานที่ที่ตั้งเดิมของสนามเดิมที่สร้างในปี ค.ศ. 1923 สนามมีความจุ 90,000 ที่นั่ง ถือเป็นสนามกีฬาที่ใหญ่ที่สุดเป็นอันดับ 2 ในยุโรป และเป็นสนามเหย้าของทีมชาติอังกฤษ (ไม่รวมตั๋ว) หากสนใจบัตรเข้าชมกรุณาแจ้ง ณ วันที่จอง \*ขอสงวนสิทธิ์การเข้าชมในวันที่มีการใช้สนาม\*

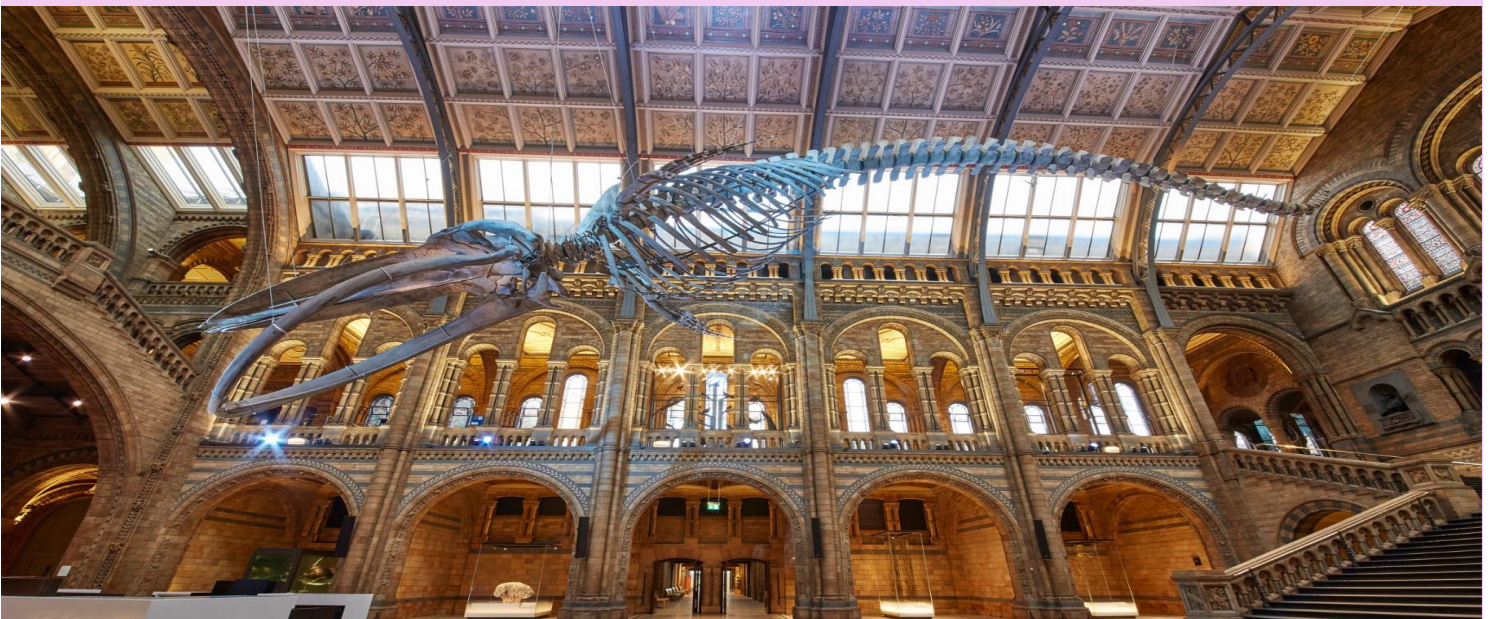




**ตลาดโคเว้นท์** หรือที่รู้จักกันดีในชื่อ Apple market แหล่งท่องเที่ยวที่สำคัญอีกแห่งหนึ่งในลอนดอน สามารถช้อปปิ้ง เดินเล่นชิลๆ หาของกิน แลมยังเชื่อมต่อกับแหล่งที่เที่ยวและแหล่งช้อปปิ้งมากมายในย่าน west end เมือง Westminster ใจกลางกรุงลอนดอนอีกด้วย

**เที่ยง!** เพื่อไม่เป็นการรบกวนเวลา **อิสระรับประทานอาหารตามอัธยาศัย ณ ตลาดโคเว้นท์**

**พิพิธภัณฑ์ประวัติศาสตร์ทางธรรมชาติ** เป็นแหล่งรวมความรู้เกี่ยวกับธรรมชาติตั้งแต่สมัยหลายล้านปีก่อนไปจนถึงต้นกำเนิดของมนุษย์และสัตว์ป่าที่ทุกท่านพบเห็นได้ในปัจจุบัน โดยตัวพิพิธภัณฑ์นั้นมีถูกแบ่งออกเป็นห้องๆมากมาย ตั้งแต่ ห้องสัตว์ทะเล ห้องแมลง ห้องสัตว์เลี้ยงลูกด้วยนม ห้องมนุษย์ ห้องไดโนเสาร์ ห้องชาร์ล ดาร์วิน (บิดาแห่งชีววิทยา) ห้องจุดกำเนิดของโลกและภัยธรรมชาติ ซึ่งถ้าเพื่อนๆตั้งใจที่จะเก็บความรู้แบบครบๆนั้นจะต้องใช้เวลาานมากทีเดียว





ช้อปปิ้ง **ย่านไนท์บริดจ์** ถนนสายนี้เป็นแหล่งรวมสถานที่ช้อปปิ้งมากมาย ทั้งร้านค้าที่มีชื่อเสียงโด่งดัง ห้างสรรพสินค้าสุดหรูอย่าง ห้าง Harrods และ Harvey Nichols รวมถึงดีไซน์เนอร์เจ้าของแฟชั่นดังบนถนน Sloane ซึ่งก็เหมาะกับคนที่กำลังมองหาสินค้าแบรนด์หรูและแฟชั่นอินเทรนด์ที่เพิ่งจะขึ้นเวทีแฟชั่นเป็นที่สุด แอมบรคาห้างร้านต่างๆ ก็ล้วนมีการออกแบบตกแต่งได้อย่างสวยงาม โดดเด่นและน่าสนใจเป็นอย่างมาก อีกด้วย จึงเหมาะกับการมาเที่ยวชม ช้อปปิ้งและถ่ายรูปเก็บเป็นความทรงจำดีๆ มากทีเดียว

**ช้อปปิ้งห้างแฮร์รอดส์** ห้างสรรพสินค้าที่เก่าแก่และหรูหราที่สุดในโลก ก่อตั้งเมื่อปี 2377 ภายในห้างตกแต่งได้อย่างสวยงามและหรูหราไฮเอน และยังมีร้านค้ามากมายให้ท่านได้เลือกซื้อถึง 300 กว่าร้าน

**คำ!** เพื่อไม่เป็นการรบกวนเวลา **อิสระรับประทานอาหารตามอัชฌาศัย ณ ย่านไนท์บริดจ์**

พัก **Ibis London Wembley** หรือเทียบเท่า





**Day 5 พระราชวังบักกิงแฮม - วิหารเวสต์มินสเตอร์ – อาคารรัฐสภา - หอนาฬิกา Big Ben - London Eye – Borough Market – ย่านโซโห - Oxford Street - ท่าอากาศยานดอนเมือง**

**เช้า! บริการอาหารเช้า ห้องอาหารของโรงแรม**

นำท่านเดินทางสู่ **พระราชวังบักกิงแฮม** เป็นที่ประทับของพระมหากษัตริย์อังกฤษภายหลังการเสด็จขึ้นครองราชย์ของ พระนางเจ้าวิกตอเรีย ในปี ค.ศ. 1837 ปัจจุบันเป็นที่ประทับของ พระราชินีเอลิซาเบธที่ 2 อยู่ที่ใจกลางกรุงลอนดอน

**ชมวิหารเวสต์มินสเตอร์** เป็นวิหารที่เก่าแก่ได้รับการสถาปนาตั้งแต่ปี ค.ศ. 1065 และยังเป็นสถานที่ที่จัดพระราชพิธีอภิเษกสมรสของราชวงศ์ ระหว่างเจ้าหญิงเอลิซาเบธ กับ เจ้าฟ้าชายฟิลิป และเจ้าชายวิลเลียม กับ องค์หญิงแคท





จากนั้นนำท่านถ่ายรูปกับ **อาคารรัฐสภา หอนาฬิกาบิ๊กเบน** เป็นความภาคภูมิใจของชาวลอนดอน แล่นมาร์คที่คนทั่วโลกรู้จักและใฝ่ฝันว่า  
จะต้องมาเช็คอินให้ได้สักครั้งหนึ่งในชีวิต

**ลอนดอนอาย** ชิงช้าสวรรค์ที่สร้างด้วยโครงเหล็กค้ำเพียงข้างเดียวที่สูงที่สุดในโลก

**Borough Market** เป็นตลาดค้าส่งและค้าปลีกในเมือง Southwark กรุงลอนดอน ประเทศอังกฤษ เป็นตลาดอาหารที่ใหญ่ที่สุดและเก่าแก่ที่สุด  
แห่งหนึ่งในลอนดอน





**เที่ยง! เพื่อไม่เป็นการรบกวนเวลา อีสระรับประทานอาหารตามอัธยาศัย แนะนำเมนู เบอร์เกอร์&ถัอบสเตอร์**

**ย่านโซโห** อยู่ในเขต City of Westminster เป็นชื่อย่านดังแห่งหนึ่งใน WEST END ลอนดอน โด่งดังด้วยการเป็น Entertainment District ตั้งแต่ ศตวรรษที่ 19 มีถนนชื่อดังหลายเส้นที่อยู่ในย่านนี้ ไม่ว่าจะเป็น Carnaby street, Oxford street และ Regent street ที่เต็มไปด้วยสิ่งอำนวยความสะดวกมากมาย



**ถนนออกซ์ฟอร์ด** เป็นย่านช้อปปิ้งที่คึกคักและมีชีวิตชีวาที่สุดแห่งหนึ่งในยุโรป ถนนยาวประมาณ 2.4 กิโลเมตร มีร้านค้าและร้านอาหารประมาณ 300 แห่ง บริษัทและหน่วยงานหลายแห่งมักมาเปิด flagship store ขึ้นที่นี้ เนื่องจากอยู่ใจกลางกรุงลอนดอนและง่ายต่อการเข้าถึง 21.35 น. ได้เวลาอันสมควรนำท่านออกเดินทางสู่ ท่าอากาศยานสุวรรณภูมิ โดยสายการบิน บิน Eva Air เที่ยวบิน BR 068





## Day 6 ท่าอากาศยานสุวรรณภูมิ (บริการอาหารบนเครื่อง)

15.05 น. เดินทางถึง ท่าอากาศยานสุวรรณภูมิ โดยสวัสดิภาพพร้อมความประทับใจ

หมายเหตุ : บริษัทฯ ขอสงวนสิทธิ์ในการเปลี่ยนแปลงโปรแกรมทัวร์ โรงแรม ร้านอาหารตามความเหมาะสมเพื่อให้สอดคล้องกับสายการบิน สภาพอากาศ การจราจร ณ วันที่เดินทาง ทั้งนี้เราจะคำนึงถึงลูกค้าส่วนใหญ่เป็นหลัก

หากลูกค้าท่านใดที่ต้องออกตัวภายใน (เครื่องบิน รถทัวร์ รถไฟ) กรุณาสอบถามเจ้าหน้าที่การทำกรออกตัว เนื่องจากสายการบินอาจมีการปรับเปลี่ยนไฟท์ หรือ เวลาบิน

## อัตราค่าบริการ

กำหนดการเดินทาง	ผู้ใหญ่ พัก2-3ท่าน/ห้อง (ราคาต่อท่าน)	เด็กอายุต่ำกว่า 12 ปี ไม่มีเตียง (ราคาต่อท่าน)	พักเดี่ยวเพิ่ม (ราคาต่อ ท่าน)
12 – 17 ตุลาคม 65 (วันคล้ายวันสวรรคต)	57,777.-	55,777.-	8,777.-
19 – 24 ตุลาคม 65 (วันปียมหหาราช)	65,777.-	63,777.-	8,777.-
06 – 11 ธันวาคม 65 (วันรัฐธรรมนูญ)	65,777.-	63,777.-	8,777.-
21 – 26 ธันวาคม 65	69,777.-	67,777.-	8,777.-
28 ธันวาคม 65 – 02 มกราคม 66 (วันปีใหม่)	73,777.-	71,777.-	8,777.-



**\*\*ราคาทัวร์ไม่รวมตั๋วเครื่องบิน(กรณีจอยแอนด์)คิดท่านละ 44,777 บาท\*\***

**\*\*เด็กอายุไม่เกิน 2 ปี ณ วันเดินทางกลับราคา 9,977 บาท เกิน 2 ปี มีเพียงคิดราคาปกติ\*\***

อัตราค่าบริการนี้สำหรับผู้เดินทาง 30 ท่านขึ้นไป หากไม่ครบตามจำนวนขอสงวนสิทธิ์  
เลื่อน การเดินทางหรือ เก็บค่าบริการเพิ่ม เพื่อให้คุณ:ออกเดินทาง ตามความต้องการ

**\*\* ค่าบริการข้างต้นยังไม่รวม\*\***

ค่าทิปคนขับรถ ค่าหัวหน้าทัวร์ และมัคคุเทศก์ท้องถิ่น 3,000 บาท/ ทริป/ ท่าน  
(ขอสงวนสิทธิ์เก็บในวันเช็คอินก่อนเดินทาง)

## เงื่อนไขการชำระเงิน

- กรุณาชำระเงินมัดจำ 30,000 บาท ภายใน 3 วันนับจากวันจอง พร้อมสำเนาหนังสือเดินทาง
- การจ่ายส่วนที่เหลือทั้งหมด กรุณาชำระก่อนการเดินทาง 30 วัน
- กรณีไม่ผ่านการอนุมัติวีซ่า บริษัทฯขอเก็บเฉพาะค่าใช้จ่ายที่เกิดขึ้นจริงพร้อมทั้งคิดค่า  
ดำเนินการ 3,000 บาท หรือลูกค้าเลือก เปลี่ยน โปรแกรมทัวร์ใหม่ได้ (ไม่เสียค่าดำเนินการ)
- กรณีลูกค้าที่เดินทางไม่ได้สามารถแจ้ง เลื่อน การเดินทางได้ 1 ครั้ง ภายใน 90 วัน  
และต้องแจ้งให้ทราบไม่น้อยกว่า 45 วัน ก่อนวันเดินทาง หรือ แจ้ง เปลี่ยน ผู้เดินทางโดยต้องแจ้ง  
ไม่น้อยกว่า 21 วัน ก่อนเดินทาง (สำหรับผู้ที่มิวีซ่าแล้ว) และแจ้งไม่น้อยกว่า 30 วัน  
ก่อนวันเดินทาง( สำหรับผู้ที่ต้องทำวีซ่าใหม่)

หมายเหตุ : ระบบจะทำการยกเลิกการจองโดยอัตโนมัติ หากไม่ได้รับการชำระภายในวันที่กำหนด





## อัตราค่าบริการนี้รวม



- ค่าตั๋วเครื่องบินไป - กลับ Economy Class รวมน้ำหนักกระเป๋าตามที่ระบุไว้ในรายการ และค่าภาษีสนามบินทุกแห่ง



- ค่าโรงแรมที่พัก ห้องละ 2-3 ท่าน, ค่าอาหาร, ค่าเข้าชม และค่ายานพาหนะทุกชนิด (ตามที่ระบุไว้ในรายการ)



- ค่าประกันภัยการเดินทางวงเงินท่านละ 1,500,000บาท เงื่อนไขตามกรมธรรม์

## อัตราค่าบริการนี้ไม่รวม



- ค่าธรรมเนียมวีซ่า (สามารถใช้บริการทางบริษัทฯ ได้ 7,977 บาท สำหรับท่านที่ยังไม่มีวีซ่า)



- ค่าใช้จ่ายส่วนตัวนอกเหนือจากที่ระบุไว้ในรายการ เช่น - ค่าทำหนังสือเดินทาง - ค่าอาหาร-เครื่องดื่ม,มินิบาร์ในห้อง, ค่าโทรศัพท์, ค่าอินเตอร์เน็ต



- ค่าตรวจหาเชื้อ COVID - 19ทุกรูปแบบ และค่าโรงแรมกักตัว ASQ (ถ้ามี)



- ค่าภาษีมูลค่าเพิ่ม 7% ภาษีหัก ณ ที่จ่าย 3% (กรณีต้องการใบเสร็จ-ใบกำกับภาษี) และค่าภาษีน้ำมันที่ทางสายการบินเรียกเก็บเพิ่มเติมอีก



- ค่าทิปคนขับรถ หัวหน้าทัวร์ และมัคคุเทศก์ท้องถิ่น 3,000 บาท



## เงื่อนไขการยกเลิก หรือ เลื่อนการเดินทาง หรือ เปลี่ยนผู้เดินทาง

- ยกเลิกการเดินทาง ขอสงวนสิทธิ์ในการคืนเงินมัดจำทุกกรณี
- ยกเลิกก่อนการเดินทาง 15 - 29 วัน เก็บค่าบริการ 50% ของราคาทัวร์ และค่าใช้จ่ายที่เกิดขึ้นจริง
- ยกเลิกก่อนการเดินทาง 1 - 14 วัน ขอสงวนสิทธิ์เก็บค่าบริการเต็มจำนวนของราคาทัวร์
- เลื่อนการเดินทาง แจ้งเลื่อนได้ 1 ครั้ง ภายใน 90 วันและต้องแจ้งให้ทราบไม่น้อยกว่า 45 วันก่อนวันเดินทาง
- เปลี่ยนผู้เดินทาง ต้องแจ้งให้ทราบไม่น้อยกว่า 21 วันก่อนวันเดินทาง (สำหรับผู้ที่มิมีวีซ่าแล้ว) และไม่น้อยกว่า 30 วันก่อนวันเดินทาง(สำหรับผู้ที่ต้องทำวีซ่าใหม่)

## เงื่อนไขและข้อกำหนดในการรับบริการ

1. บริษัทฯ ขอสงวนสิทธิ์ไม่รับท่านผู้เดินทางที่มีความประสงค์จะลอบเข้าประเทศ หรือเพื่อการอื่นใดอันมิใช่การท่องเที่ยว
2. บริษัทฯ ขอสงวนสิทธิ์ไม่คืนเงินค่าธรรมเนียมการยื่นวีซ่า หากมีการยื่นวีซ่าแล้ว ท่านไม่ได้ร่วมเดินทางหรือถูกปฏิเสธการเข้า-ออกจากระประเทศใดๆ
3. บริษัทฯ ขอสงวนสิทธิ์ไม่รับผิดชอบค่าเสียหายจากความผิดพลาดในการสะกดชื่อ นามสกุล คำนำหน้าชื่อ เลขที่หนังสือเดินทาง และอื่นๆ เพื่อใช้ในการจองตั๋วเครื่องบิน ในกรณีที่ลูกค้ามิได้ส่งหน้าหนังสือเดินทางให้กับทางบริษัทฯ พร้อมการชำระเงินมัดจำ
4. บริษัทฯ ขอสงวนสิทธิ์ไม่รับผิดชอบใดๆ ต่อความเสียหายหรือค่าใช้จ่ายใดๆ ที่เพิ่มขึ้นของนักท่องเที่ยวที่มีได้เกิดจากความผิดพลาดของทางบริษัทฯ เช่นภัยธรรมชาติ การจลาจล การเมือง อุบัติเหตุ ความเจ็บป่วย ความสูญหายหรือเสียหายของสัมภาระ หรือการบริการของสายการบิน เป็นต้น
5. บริษัทฯ ขอสงวนสิทธิ์ในการปรับราคาค่าบริการเพิ่มขึ้นในกรณีที่มีการเปลี่ยนแปลงอัตราแลกเปลี่ยนเงินตราต่างประเทศ ค่าตัวเครื่องบินค่าภาษีเชื้อเพลิง การเปลี่ยนแปลงเที่ยวบิน ฯลฯ  
( อัตราค่าบริการนี้คำนวณจากอัตราแลกเปลี่ยนเงินตราต่างประเทศ ณ วันที่ทางบริษัทฯ เสนอราคา )
6. บริษัทฯ ขอสงวนสิทธิ์ในการยกสิทธิ์ประโยชน์ของท่านที่จองทัวร์ไว้แล้ว แต่ไม่ชำระเงินมัดจำภายในระยะเวลาที่กำหนด
7. ตำแหน่งที่นั่งบนเครื่องบินเป็นไปตามเงื่อนไขตัวเครื่องบินแบบหมู่คณะของสายการบินต่างๆ บริษัทฯ ไม่สามารถเลือกตำแหน่งที่นั่งได้เอง
8. มัคคุเทศก์ หรือพนักงานตัวแทนของทางบริษัทฯ ไม่มีอำนาจในการให้คำสัญญาใดๆแทนบริษัทฯ และไม่รับฝากสิ่งของใดๆ ทั้งสิ้น

เมื่อท่านจองทัวร์และชำระเงินมัดจำแล้ว หมายถึงท่านยอมรับข้อตกลงและเงื่อนไขที่บริษัทฯ แจ้งแล้วข้างต้น โปรดอ่านข้อมูลรายการทัวร์ทุกครั้งก่อนทำการจอง หากมีข้อสงสัยกรุณาสอบถามเจ้าหน้าที่ก่อนทำการจอง



## เงื่อนไขกรมธรรม์ อีปฮอบ (รวมอยู่ในราคาทัวร์ยุโรป)



Allianz  Travel

ประกันภัยการเดินทางแบบกลุ่ม

### Group Tour



**1. การสูญเสียชีวิต/อวัยวะจากอุบัติเหตุ**

-ผู้เอาประกันที่มีอายุตั้งแต่ 16 ปี จนถึง 75 ปี

1,000,000

-ผู้เอาประกันที่มีอายุน้อยกว่า 16 ปีหรือมากกว่า 75 ปี

500,000

**2. ค่ารักษาพยาบาลในต่างประเทศ(ต่อเหตุการณ์สำหรับแผนรายปี)**

1,500,000

-ค่ารักษาพยาบาลต่อเนื่องในประเทศไทย (ภายใน 30 วัน นับจากวันที่เดินทางมาถึงประเทศไทย)

150,000

-คุ้มครองค่าใช้จ่ายค่ารักษาพยาบาลในประเทศไทย กรณียังไม่เคยรักษาในต่างประเทศมาก่อน (ภายใน 7 วัน นับจากวันที่เดินทางมาถึงประเทศไทย)

50,000

**3. ความรับผิดชอบตามกฎหมายต่อบุคคลภายนอก**

500,000

**4. การเคลื่อนย้ายเพื่อการรักษาพยาบาลฉุกเฉิน**

3,000,000

และการเคลื่อนย้ายกลับประเทศและการส่งศพกลับประเทศ

**5. การชดเชยค่าโทรศัพท์กรณีฉุกเฉิน**

500



## จองรถรับส่ง สนามบิน

เที่ยวสบายใจ หมดกังวลเรื่องรถ

ไม่ต้องวนหาที่จอดให้เสียเวลา

ไปเที่ยวที่วันก็ได้ หมดกังวลเรื่องค่าจอด

1,499.-/เที่ยว

จำกัด 6 ที่นั่ง

(ขึ้นอยู่กับสถานที่ปลายทาง)



รถใหม่ กว้างขวาง นั่งสบาย  
 สะอาด ปลอดภัย ตรงเวลา



### เงื่อนไขการจองรถรับ - ส่ง สนามบิน

1,499บ./เที่ยว(ระยะทางไม่เกิน 40 กม. นับจากจุดรับ-ส่ง)

- 1. การจองใช้บริการรถรับ-ส่ง สนามบินไม่น้อยกว่า 7 วันก่อน การเดินทาง
- 2. กรณีจุดนัดพบที่สนามบิน เจ้าหน้าที่จะรอพบลูกค้าเป็น เวลา 120 นาที นับจากเวลาเครื่องบินถึงสนามบิน กรณีไม่พบลูกค้าและไม่สามารถติดต่อได้ทางบริษัทฯ ขอสงวนสิทธิ์ในการปล่อยรถ
- 3. บริษัทฯ ขอสงวนสิทธิ์กรณีเกิดการล่าช้า หรือเหตุสุดวิสัยที่ไม่สามารถเข้ารับได้คืนกำหนดอันมีสาเหตุจากการปิดถนน น้ำท่วมหรือก่อการร้าย
- 4. การรอรับจากที่พัก เจ้าหน้าที่จะรอที่สถานที่นัดหมายตามเวลานัดรับกรณีไม่พบลูกค้า และไม่สามารถติดต่อได้ทางบริษัทฯ ขอสงวนสิทธิ์ในการปล่อยรถ
- 5. กรณีมีแจ้งยกเลิก กรุณาแจ้งล่วงหน้าไม่น้อยกว่า 3 วัน ก่อนวันเดินทาง



## เอกสารประกอบการขอวีซ่า ประเทศอังกฤษ



1. หนังสือเดินทาง (Passport) ที่มีอายุการใช้งานเหลือมากกว่า 6 เดือน และ หนังสือเดินทางเล่มเก่า (ถ้ามี) รูปถ่ายสี ด้านหลังเป็นสีขาว ขนาด 4.5 ซม. x 3.5 ซม. จำนวน 2 รูป ถ่ายไม่เกิน 6 เดือน
2. สำเนาบัตรประชาชน
3. สำเนาทะเบียนบ้าน / สำเนาทะเบียนสมรส / สำเนาใบหย่า (กรณีหย่า) / สำเนาเปลี่ยนชื่อ-สกุล (กรณีมีการเปลี่ยนชื่อ-สกุล)
4. หลักฐานการทำงาน
  - จดหมายรับรองการทำงาน (ภาษาอังกฤษ) ระบุตำแหน่ง เงินเดือน อายุการทำงาน และวันลาหยุดงาน หรือ
  - หนังสือจดทะเบียนธุรกิจ หรือหนังสือจดทะเบียนพาณิชย์ หรือ
  - จดหมายรับรองจากสถาบันการศึกษา (ภาษาอังกฤษ)
5. การเงินย้อนหลังอย่างน้อย 6 เดือน เช่น สมุดบัญชีเงินฝาก, หนังสือรับรองจากธนาคาร (ตัวจริงและสำเนา) บัญชีต้องเป็นแบบออมทรัพย์ Saving เท่านั้น \*กรณีมีผู้ออกค่าใช้จ่ายให้ ต้องมีเอกสารรับรองการออกค่าใช้จ่ายจากทางธนาคารให้กับผู้เดินทาง
6. ใบจองตั๋วเครื่องบินไป-กลับ
7. หลักฐานการจองที่พัก/โรงแรมในอังกฤษ
8. กรณีไปเยี่ยมเยียนญาติ ครอบครัวหรือ แพล เอกสาร ต้องแสดงหลักฐาน การติดต่อซึ่งกันและกัน เช่น จดหมาย อีเมล ใบเสร็จค่าโทรศัพท์ หรือ สำเนาหนังสือเดินทาง หน้าที่มีตราประทับเข้าเมืองไทย เป็นต้น
9. สำหรับผู้ที่อายุต่ำกว่า 18 ปีบริบูรณ์ เดินทางคนเดียว หรือ เดินทางกับผู้อื่นที่มีใบบิดา-มารดา หรือ 1010 ผู้ปกครอง ต้องมี หนังสือยินยอม จากบิดา-มารดา หรือผู้ปกครอง

หนังสือหรือ จดหมายเชิญ จากบริษัทหรือ หน่วยงานในประเทศอังกฤษ (สำหรับวีซ่าธุรกิจ)

หมายเหตุ : ผู้เดินทางที่มีอายุตั้งแต่ 5 ปี ต้องยื่นขอวีซ่า ด้วยตนเองที่ ศูนย์รับคำร้องขอวีซ่า ประเทศอังกฤษ ซึ่งจะมีการ สแกนลายนิ้วมือและถ่ายรูป

\*\*\*กรณีท่านต้องการขอวีซ่าเป็นปี โปรดเขียนจดหมายชี้แจง รายละเอียดขงวีซ่า เช่น ท่านวางแผนที่จะเที่ยว หรือ อื่น ๆ\*\*\*

ระยะเวลาในการพิจารณาออกวีซ่า 15-20 วันทำการ





สถานภาพสมรส ( )โสด ( )แต่งงานโดยจดทะเบียนสมรส ( )อยู่กินฉันท์สามีภรรยา ( )หย่า ( )หม้าย

คู่สมรสเดินทางไปกับท่านไหม..... หนังสือเดินทางคู่สมรสเลขที่..... จังหวัดที่เกิด.....

ชื่อ..... นามสกุล..... วันเดือนปีเกิด.....

ที่อยู่ของคู่สมรสบ้านเลขที่..... หมู่ที่..... ถนน..... ซอย.....

ตำบล..... อำเภอ..... จังหวัด..... รหัสไปรษณีย์.....

หมายเลขโทรศัพท์ บ้าน..... หมายเลขโทรศัพท์มือถือ.....

บิดา ชื่อ..... นามสกุล..... วัน เดือน ปี เกิด.....

เชื้อชาติ..... จังหวัดที่เกิด.....

มารดา ชื่อ..... นามสกุล..... วัน เดือน ปี เกิด.....

เชื้อชาติ..... จังหวัดที่เกิด.....

ท่านมีบุตรหรือไม่..... บุตรของท่านเดินทางไปกับท่านไหม.....

คนที่1 หนังสือเดินทางเลขที่..... จังหวัดที่เกิด.....

ชื่อ..... นามสกุล..... วันเดือนปีเกิด.....

ที่อยู่ของบุตรบ้านเลขที่..... หมู่ที่..... ถนน..... ซอย.....

ตำบล..... อำเภอ..... จังหวัด..... รหัสไปรษณีย์.....

หมายเลขโทรศัพท์ บ้าน..... หมายเลขโทรศัพท์มือถือ.....

คนที่2 หนังสือเดินทางเลขที่..... จังหวัดที่เกิด.....

ชื่อ..... นามสกุล..... วันเดือนปีเกิด.....

ที่อยู่ของบุตรบ้านเลขที่..... หมู่ที่..... ถนน..... ซอย.....

ตำบล..... อำเภอ..... จังหวัด..... รหัสไปรษณีย์.....

หมายเลขโทรศัพท์ บ้าน..... หมายเลขโทรศัพท์มือถือ.....

คนที่3 หนังสือเดินทางเลขที่..... จังหวัดที่เกิด.....

ชื่อ..... นามสกุล..... วันเดือนปีเกิด.....

ที่อยู่ของบุตรบ้านเลขที่..... หมู่ที่..... ถนน..... ซอย.....

ตำบล..... อำเภอ..... จังหวัด..... รหัสไปรษณีย์.....

หมายเลขโทรศัพท์ บ้าน..... หมายเลขโทรศัพท์มือถือ.....

มีเด็กคนขึ้นเดินทางไปกับท่านไหม..... หนังสือเดินทางเลขที่..... จังหวัดที่เกิด.....

ชื่อ..... นามสกุล..... วันเดือนปีเกิด.....

ที่อยู่ บ้านเลขที่..... หมู่ที่..... ถนน..... ซอย.....

ตำบล..... อำเภอ..... จังหวัด..... รหัสไปรษณีย์.....

หมายเลขโทรศัพท์ บ้าน..... หมายเลขโทรศัพท์มือถือ.....

เกี่ยวข้องกับ.....

ท่านเคยทำงานให้กับองค์กรของรัฐ หรือ หน่วยงานใดบ้าง(ขอรายละเอียด ชื่อองค์กร,งานที่ทำ,วันที่เริ่มทำงาน,วันที่สิ้นสุดการทำงาน)

.....ทหาร หน่วยงาน.....

.....ตำรวจ หน่วยงาน.....

.....รัฐบาล หน่วยงาน.....

.....ศาลยุติธรรม หน่วยงาน.....

.....สื่อมวลชน หน่วยงาน.....

.....องค์กรระหว่างประเทศหน่วยงาน.....



อาชีพปัจจุบัน ..... ชื่อสถานที่ทำงาน(ภาษาอังกฤษ).....  
ตำแหน่ง..... ประเภทของงานที่ทำ.....  
สถานที่ทำงานเลขที่.....  
หมายเลขโทรศัพท์ ที่ทำงาน..... วันที่เริ่มทำงาน.....  
เงินเดือนที่ได้รับ(ตามเอกสารรับรองงาน).....  
ท่านอาจมีอาชีพหรือรายได้เสริม (ถ้ามี)โปรดระบุ..... เดือนละ.....  
ท่านมีเงินฝากปัจจุบันในบัญชีธนาคารเท่าไร(สำคัญ).....  
ท่านมีหุ้นหรือลงทุนในกองทุนไหม มูลค่าเท่าไร.....  
ท่านใช้จ่ายส่วนตัวเดือนละ..... ท่านใช้จ่ายในครอบครัวเดือนละ.....  
ท่านเตรียมเงินใช้จ่ายในการท่องเที่ยวครั้งนี้ประมาณ.....  
ในการเดินทางท่องเที่ยวครั้งนี้ ใครเป็นคนออกค่าใช้จ่ายให้ท่าน.....  
ถ้ามีผู้ออกค่าใช้จ่ายให้คือ..... เกี่ยวข้องเป็น.....  
ออกให้ทั้งหมดเท่าไร.....  
ท่านมีญาติหรือเพื่อนที่อาศัยอยู่ในประเทศไทย (เรียน,ทำงาน) โปรดระบุ.....  
ถ้ามี พบกันครั้งสุดท้ายเมื่อใด.....  
ที่อยู่ในประเทศไทย..... เบอร์โทรศัพท์ที่ติดต่อได้.....

.....





## สินค้าพร้อมส่ง ลดสูงสุด 70%

สินค้านำเข้าจากญี่ปุ่น



มาร์คน้ำแร่  
ซากุระ: 23ml  
  
**57.-/ชิ้น**  
 SJS-15

มาร์คน้ำแร่  
ไข่มุก: 23ml  
  
**57.-/ชิ้น**  
 SJS-16

สกินนีสี่ Rose Pink SPF20  
PA++  
  
**107.-/ชิ้น**  
 SJP-15

Black Caviar  
Aura 3-Step  
Mask 30ml  
  
**117.-/ชิ้น**  
 SKK-04

Stem Cell  
Glow 3-Step  
Mask 30ml  
  
**117.-/ชิ้น**  
 SKK-03

Senka Perfect  
Whip Foam  
120g  
  
**147.-/ชิ้น**  
 SJP-01

โฟมล้างหน้า  
เซเนก: สีขาว  
120g  
  
**167.-/ชิ้น**  
 SJP-02

โฟมล้างหน้า  
เซเนก: สีชมพู  
120g  
  
**167.-/ชิ้น**  
 SJP-03

ครีมกันแดด Biore  
SPF 50 + PA ++++  
40ml  
  
**177.-/ชิ้น**  
 SJM-06

แผ่นทำความสะอาดเลนส์  
Kobayashi (0.40kg)  
  
**197.-/ชิ้น**  
 SJP-16

วิตามินซี DHC  
60วัน 1000mg  
  
**227.-/ชิ้น**  
 SJV-16

HAda Labo  
น้ำมู สีขาว 140ml  
  
**247.-/ชิ้น**  
 SJP-10

Hatomugi Skin  
Conditioner  
Lotion 1000ml  
  
**277.-/ชิ้น**  
 SJP-15

HAda Labo  
น้ำมู สีขาว 170ml  
  
**287.-/ชิ้น**  
 SJF-13

HAda Labo  
น้ำมู สีน้ำเงิน 140ml  
  
**297.-/ชิ้น**  
 SJP-11

Tiara girl  
อายไลน์เนอร์  
สีดำ 140ml  
  
**297.-/ชิ้น**  
 SJP-17

Kissme มาสคาร่า  
สีดำ  
  
**297.-/ชิ้น**  
 SJM-14

Kissme มาสคาร่า  
สีดำ  
  
**297.-/ชิ้น**  
 SJM-13

โฟมล้างหน้า  
น้ำมูมา 150g  
  
**317.-/ชิ้น**  
 SJS-04


โฟมล้างหน้า  
ภูเขาไฟ 150g  
  
**317.-/ชิ้น**  
 SJS-01

Labo Labo  
น้ำมู 100ml  
  
**487.-/ชิ้น**  
 SJM-17

Aqua Active  
O2 Bubble  
Pack 100ml  
  
**1,177.-/ชิ้น**  
 SKK-07

Multi Solution  
Peeling Gel  
150ml  
  
**1,177.-/ชิ้น**  
 SKK-05

ครีมลดริ้วรอย 30g  
  
**1,197.-/ชิ้น**  
 SJS-11

Q10 collagen  
  
**4,777.-/ชิ้น**  
 SJV-08

ยังมีสินค้าคุณภาพนำเข้าจากญี่ปุ่นและเกาหลีอีกมากมาย  
ดูสินค้าเพิ่มเติม กรุณาติดต่อเจ้าหน้าที่





ความสุขของท่าน คืองานของเรา ..... จูบิลี่ แทรเวล  
 **02-641-6800**