



ทัวร์ดี...บินซัวร์  
SKS-20

เที่ยวเต็มทุกวัน



5D3N

# นิมะนาซัน - เกาหลี

เช็ควิน ลานสกี สวนสนุกล็อตเต้เวิลด์



สวนสนุกล็อตเต้เวิลด์



ชมเทศกาลประดับไฟฤดูหนาว



พิวอร์ ๑

พักใกล้แหล่งช้อปปิ้ง

เดินทาง  
ร.ค.65-ม.ค.66

เริ่มต้น

# 19,777.-



## เช็คอิน เกาหลี



กิจกรรมลานสกี



ชมเทศกาลประดับไฟฤดูหนาว



สวนสนุกล็อตเต้เวิลด์



เกาะนามิ



ทางเดินลอยฟ้า



SMTOWN STUDIO



คลองชองเกซอน



โซลทาวเวอร์



ย่านชองแด



WINTER

ธันวาคม-กุมภาพันธ์  
 -5 °C - 20 °C



SPRING

มีนาคม-พฤษภาคม  
 10 °C - 23 °C



SUMMER

มิถุนายน-สิงหาคม  
 22 °C - 38 °C



AUTUMN

กันยายน-พฤศจิกายน  
 15 °C - 22 °C



วันที่	โปรแกรมทัวร์	อาหาร			โรงแรม
		เช้า	เที่ยง	เย็น	
1	ทำอากาศยานสุวรรณภูมิ			✈	
2	ทำอากาศยานอินชอน เกาหลีใต้ - ล่องเรือเกาะนามิ - ชมเทศกาลประดับไฟฤดูหนาว - ชูวอน	✈	✓	✓	Hotel Vella Suite หรือเทียบเท่า
3	ฟาร์มสตรอว์เบอร์รี่ ออร์แกนิก - กิจกรรมลานสกี - พระราชวังชางด็อกกุง - โซลทาวเวอร์ คล็องกุงแจกูรัก - ศูนย์वेशสำอางเกาหลี - พิพิธภัณฑ์紗หว่าย - ทางเดินลอยฟ้า - คลองชองเกซอน - ดิวตี้ฟรี - ช้อปปิ้งเมียงดง	✓	✓	แนะนำ	Hotel Skypark Myeongdong หรือเทียบเท่า
4.	ศูนย์สมุนไพร โสมเกาหลี - ศูนย์สุขภาพน้ำมันสนเข็มแดง - ศูนย์สมุนไพรฮ็อกเก็ดนามู - สวนสนุกลือตเต็วิลด์ - ย่านคังนัม - SMTOWN STUDIO - ย่านสงแด - กำแพงแฮร์รี่พอดเตอร์ - อินชอน	✓	แนะนำ	แนะนำ	International Yeongiong หรือเทียบเท่า
5.	ร้านละลายเงินวอน - ทำอากาศยานอินชอน - ทำอากาศยานสุวรรณภูมิ	✓	✈		
ขาไป		XJ 700 BKK – ICN			เวลา 02.45น. – 10.05น.
ขากลับ		XJ 701 ICN – BKK			เวลา 11.15น. – 15.15น.
สัมภาระโหลดใต้เครื่อง 20 KG. ถู้อินเครื่อง 7 KG. (อาจมีการเปลี่ยนแปลงขึ้นอยู่กับสายการบิน)					



## Day 1 ทำอากาศยานสุวรรณภูมิ

23.00 น. คณะพร้อมกัน ณ ทำอากาศยานสุวรรณภูมิ อาคารผู้โดยสารระหว่างประเทศชั้น 4 เคา์นเตอร์สายการบิน Thai Air Asia X โดยมีเจ้าหน้าที่บริษัทฯ คอยให้การต้อนรับ และอำนวยความสะดวกด้านเอกสารต่างๆ



## Day 2 ท่าอากาศยานอินซอน เกาหลีใต้ - ล่องเรือเกาะนามิ - ชมเทศกาลประดับไฟฤดูหนาว - ชวอน

02.45น. บินลัดฟ้าสู่ กรุงโซล โดยสายการบิน Thai Air Asia X เที่ยวบินที่ XJ 700

10.05น. เดินทางถึง ท่าอากาศยานนานาชาติอินซอน สาธารณรัฐเกาหลีใต้ (เวลาท้องถิ่นเร็วกว่าไทย 2 ชม.)

**เที่ยง!🍲 บริการอาหารกลางวัน เมนู Set Box**

นำท่านสู่ **เกาะนามิ** ตั้งอยู่กลางทะเลสาบของเที่ยงเกาะแห่งนี้มีชื่อเสียงในด้านทัศนียภาพทางธรรมชาติที่สวยงามและได้รับความนิยมนอกจากกระแสความโด่งดังของภาพยนตร์ซีรีส์เรื่องเพลงรักในสายลมหนาวอีกทั้งยังถูกกำหนดให้เป็น UNICEF Child Friendly Park แห่งแรกของเกาหลี



ฤดูหนาว	เป็นช่วงที่เกาะนามิชาวโพลนไปด้วยหิมะ ต้นไม้ที่มีหิมะเกาะอยู่ทำให้เกาะนามิน่าหลงใหลไปอึกแบบ มิกองไฟดูมไว้รอบเกาะให้ได้ไปผิงไฟกัน กิจกรรมบนเกาะช่วงนี้ก็มีทั้งการปั่นจักรยานหิมะและการเล่นกระดานเลื่อน ฤดูนี้ต้องห้ามพลาดการไปทานอาหารร้อนๆ เช่น ซาลาเปาถั่วแดงหรือแพนเค้กสอดไส้เนื้อนุ่มๆ รับรองว่าช่วยคลายหนาวกันได้ทั้งใจเลยทีเดียว	ช่วงเดือนธันวาคม - เดือนมกราคม
ฤดูใบไม้ผลิ	พื้นที่บนเกาะบางส่วนที่ถูกข้อมไปด้วยสีชมพูของดอกท้อดกหรือดอกซากุระของเกาหลี เป็นช่วงที่เต็มไปด้วยดอกซากุระสีชมพูบานสะพรั่ง สวยงามและโรแมนติก รับรองว่าจะทำให้ตกหลุมรักเกาะนามิแห่งนี้แน่นอน	ช่วงเดือนมีนาคม - เดือนเมษายน
ฤดูร้อน	เป็นช่วงที่เกาะนามิเขียวชอุ่มไปด้วยต้นไม้ขนาดดอกไม้บางชนิด เช่น ดอกมูกุงฮวา ดอกไม้ประจำชาติของเกาหลีได้ ฤดูร้อนเป็นช่วงที่อากาศสบายๆก่อนช่วงหน้าเที่ยว สามารถเดินชมเกาะได้ทั้งวัน หรือเช่าจักรยานปั่นรอบเกาะ	ช่วงเดือนกรกฎาคม - เดือนสิงหาคม
ฤดูใบไม้ร่วง	ฤดูที่ใครๆต่างก็บอกว่า เป็นช่วงที่เกาะนามิสวยที่สุด เป็นช่วงที่ใบไม้จะเปลี่ยนจากสีเขียวเป็นสีส้มต่างๆทั่วทั้งเกาะ ไม่ว่าจะเป็นต้นแปะก๊วยหรือต้นกิงโกะที่จะเปลี่ยนเป็นสีเหลืองสดใส หรือต้นเมเปิ้ลกว่า 300 ต้นบนเกาะที่จะเปลี่ยนเป็นสีแดงสวยงาม	ช่วงเดือนกันยายน - เดือนพฤศจิกายน



**ชมเทศกาลประดับไฟฤดูหนาว** เทศกาลที่เรียกว่าเป็นของคู่กันกับฤดูหนาวเลยก็คือ เทศกาลประดับแสงไฟในสถานที่ท่องเที่ยวต่างๆ นั่นเอง! ที่ประเทศเกาหลีเองก็มีงานประดับไฟสุดยิ่งใหญ่แห่งหนึ่งใกล้กับกรุงโซล อย่างงาน **Lighting Festival at The Garden of Morning Calm** เป็นสวนพฤกษศาสตร์ขนาดใหญ่ที่ตั้งอยู่ในเมืองกาปยอง จังหวัดคยองกี รวบรวมพืชพรรณต้นไม้และดอกไม้กว่า 5,000 ชนิด เหมาะกับการไปถ่ายรูปสวยๆ และสูดอากาศบริสุทธิ์นอกกรุงโซลค่ะ

นำท่านเดินทางสู่ **ชิวอน**

ค่า **🍽️** บริการอาหารค่ำ **เมนู ชาบู**

พัก **Hotel Vella Suite** หรือเทียบเท่า





**Day 3** ฟาร์มสตอร์วเบอร์รี่ ออร์แกนิก - กิจกรรมลานสกี - พระราชวังชางต็อกกุง - โซลทาวเวอร์ คลั่งกัญแจตุ๊ก - ศูนย์เวช  
 ล่าอานเกาหลี - พิพิธภัณฑ์สาหร่าย - ทางเดินลอยฟ้า - คลองของเกซอน - ดิวตี้ฟรี - ซ้อปิ้งเมียงดง

**เช้า** บริการอาหารเช้า ห้องอาหารของโรงแรม

นำทุกท่านเดินทางสู่ ฟาร์มสตอร์วเบอร์รี่ ออร์แกนิก เชิญลิ้มรสสตอร์วเบอร์รี่ของเกาหลีสดๆในบรรยากาศภายในไร่สตอร์วเบอร์รี่อย่างแท้จริง  
 ความสนุกในการเก็บสตอร์วเบอร์รี่นั้น คือ การที่ได้มีโอกาสเลือกและลิ้มรสสตอร์วเบอร์รี่อันแสนหอมหวานจากต้นด้วยตัวเอง

นำท่านสู่ กิจกรรมลานสกี อีกหนึ่งรีสอร์ทที่มีบรรยากาศสวยๆ เทียวได้ตลอดปีไม่เพียงแค่นั้นหน้าหนาวก็ต้องเป็นที่ ยางจี โพนรี รีสอร์ท (Yangji Pine Resort Ski Valley) เป็นที่พักสวยๆ ในหุบเขาค็อกโจซาน จังหวัดคยองกีโด ภายในรีสอร์ทมีพื้นที่กว้างขวาง แบ่งเป็นโซนต่างๆ พร้อมกับ  
 กิจกรรมฤดูหนาวสนุกๆมากมายให้นักท่องเที่ยวได้เพลิดเพลิน รวมไปถึงจะมีการจัดการแข่งขันสโนว์บอร์ด และการแสดงสโนว์บอร์ดจากนัก  
 สกีมืออาชีพอีกด้วย

(ราคาทัวร์ไม่รวมค่าอุปกรณ์การเล่นสกี, ครูฝึกพร้อมทั้งสโนว์สเลดและกระเช้าลิฟท์ ค่าเช่าอุปกรณ์สกี 50,000 วอน สโนว์บอร์ด ประมาณ 30,000  
 - 40,000 วอนต่อเช็ด สโนว์สเลดประมาณ 12,000 วอนต่อเช็ด กระเช้าลิฟท์สำหรับท่านที่เล่นสกี ครึ่งวัน ประมาณ 40,000 วอนต่อท่าน ท่าน  
 สามารถฝากโค้ดท้องถิ่นซื้อบัตร ไม่รวมในราคาทัวร์ ราคาอาจจะมีการเปลี่ยนแปลง โปรดสอบถามที่ไกด์นำเที่ยวอีกครั้ง)



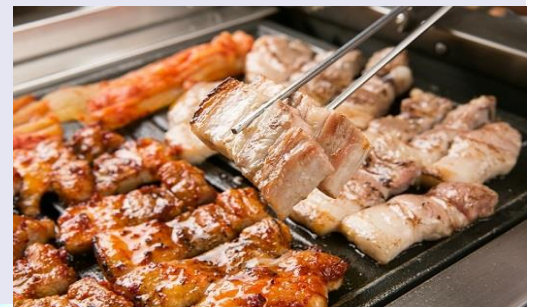


**พระราชวังข้างตึก** หรือ ข้างตึกอกุง ได้ชื่อว่า “พระราชวังอันเป็นที่รักแห่งราชวงศ์โชซอน” สร้างขึ้นในปี ค.ศ. 1405 แล้วเสร็จในปี ค.ศ. 1412 ในสมัยของพระเจ้าแทจง เป็นหนึ่งในห้าของพระราชวังหลักแห่งราชวงศ์โชซอนที่สำคัญและมีความสวยงามด้านสถาปัตยกรรม เป็นพระราชวังที่ได้รับการดูแลดีที่สุดในบรรดาพระราชวังทั้งหมด อีกทั้งยังทรงคุณค่าในแง่ประวัติศาสตร์มาอย่างยาวนาน

จากนั้นนำท่านสู่ **หอคอย N’SEOUL TOWER** ย้อนรอยซีรีส์ดัง “You Who Came From The Stars” (ยัยตัวร้ายกับนายต่างดาว) “Boys Over Flowers หรือ F4 เกาหลี” ณ เขานัมซานภูเขาเพียงลูกเดียวใจกลางเมืองหลวงกรุงโซล 1 ใน 17 หอคอยเมืองที่สูงที่สุดในโลก สูงถึง 480 เมตร เหนือระดับน้ำทะเลชมทัศนียภาพกรุงโซลและซานเมืองแบบรอบทิศ360องศา ดันตาดันใจกับทัศนียภาพอันสวยงามรอบๆกรุงโซลมีจุดถ่ายภาพหลายมุมให้เลือกเช่น เก้าอี้คู่รัก นี่เป็นอีกจุดที่คู่รักนิยมมาถ่ายรูปกัน หรือที่สี่ลคกยูแจรูป

### เที่ยง🍲 บริการอาหารกลางวัน **เมนู หมูย่างเกาหลี**

**ศูนย์เวชสำอางเกาหลี** ให้ท่านเลือกซื้อocosmetikหลากหลายี่ห้อคุณภาพที่ผู้หญิงชาวเกาหลีทั้งสาวทั้งไม่สาวแล้วให้ความสำคัญกับเรื่องผิวหน้าค่อนข้างมาก โดยเฉพาะในกลุ่มบำรุงผิวพื้นฐาน Skin Care และเครื่องสำอางผสมสมุนไพร **พิพิธภัณฑสถานหรัย** จัดแสดงเรื่องราวต่างๆของการทำสาหร่ายและประวัติความเป็นมาต้นกำเนิดของการผลิตสาหร่าย ให้ท่านจะได้เลือกชิมผลิตภัณฑ์ที่ทำจากสาหร่ายหลากหลายรสชาติให้ลิ้มลองและเลือกซื้อ





**ทางเดินลอยฟ้า Seoulllo 7017 (โซลโล 7017)** สวนสาธารณะและทางเดินลอยฟ้า แลนด์มาร์คแห่งใหม่กรุงโซล ตั้งอยู่บริเวณสถานีรถไฟโซล เปิดตัวอย่างอย่างเป็นทางการไปเมื่อวันที่ 20 พฤษภาคม 2017 ที่ผ่านมา ในอดีตพื้นที่นี้เคยเป็นสะพานข้ามแยกที่ก่อสร้างขึ้นตั้งแต่ปี 1970 ต่อมาก็พบว่า สะพานแห่งนี้ไม่ปลอดภัย เนื่องจากอยู่ใกล้ชุมชนและมีความสูงเพียง 17 เมตรเท่านั้น จนในปี 2009 ทางการก็ได้สั่งยกเลิกใช้ทางยกระดับแห่งนี้ และต่อมาทางผู้ว่าการกรุงโซลจึงได้มีแนวคิดที่จะปรับเปลี่ยนและฟื้นฟูพื้นที่ไฮเวย์แห่งนี้ ให้เป็นสถานที่ท่องเที่ยวให้ประชาชนและนักท่องเที่ยวได้มาพักผ่อนชมวิว คล้ายๆ กับสวนสาธารณะลอยฟ้า New York High Line ที่กลายเป็นแลนด์มาร์คในนครนิวยอร์กไปแล้ว

**คลองชองเกยซอน** หรือเรียกอีกชื่อหนึ่งว่า คลองชองเกซอน หรือ ชองเกซอน เป็นคลองที่มีมาตั้งแต่สมัยโบราณตั้งแต่ยุคของราชวงศ์โชซอน มีอายุมากกว่า 600 ปี ความยาวประมาณ 11 กิโลเมตร ไหลผ่านกลางกรุงโซล







อิสระช้อปปิ้ง... **ดิวตี้ฟรี** แหล่งช้อปปิ้งแหล่งปลอดภาษี สินค้าแบรนด์เนม อาทิ นาฬิกา, แว่นตา, เครื่องสำอางกระเป๋า, กล้องถ่ายรูปหรือจะเป็นน้ำหอม ราคาถูกกว่าประเทศไทยประมาณ 2 ถึง 3 เท่า และบางรุ่นไม่มีขายในประเทศไทย และมีรองเท้าหลากหลายแบรนด์ดังให้เลือกมากมาย อาทิเช่น ADIDAS, NIKE, NEW BALANCE, VANS, CONVERSE, FILA เป็นต้น นำท่านช้อปปิ้งตลาดดังที่สุดของเกาหลี **ตลาดเมียงดง** หรือสยามสแควร์เกาหลี หากท่านต้องการทราบว่าแฟชั่นของเกาหลีเป็นอย่างไร ก้าวล้ำนำสมัยเพียงใดท่านจะต้องมาที่เมียงดงแห่งนี้พบกับสินค้าวัยรุ่น อาทิ เสื้อผ้าบุรุษ-สตรี เครื่องสำอางค์ๆ อาทิ ETUDE HOUSE, SKIN FOOD, THE FACE SHOP, MISSHA, ROJUKISS, LANEIGE หรืออีกมากมายให้ท่านได้เลือกซื้อซึ่งราคาถูกกว่าที่เมืองไทย 2-3 เท่า

**ถ้าไป** เพื่อไม่เป็นการรบกวนเวลาช้อปปิ้ง อิสระรับประทานอาหารค่ำ **ณ เมียงดง**

พัก **Hotel Skypark Myeongdong** หรือเทียบเท่า





Day 4 ศูนย์สมุนไพรโสมเกาหลี - ศูนย์สุขภาพน้ำมันสนเข็มแดง - ศูนย์สมุนไพรฮ็อกเก็ดนามู – สวนสนุกล็อตเต้เวิลด์(ไม่รวมตัว) - ล็อตเต้เวิลด์ทาวเวอร์ – ย่านคังนัม – SMTOWN STUDIO - ย่านซองแด – ค่าเฟ่แฮรี่พ็อตเตอร์ – อินชอน

## เช้า! บริการอาหารเช้า ห้องอาหารของโรงแรม

**ศูนย์สมุนไพรโสมเกาหลี** หรือราชาแห่งสมุนไพร ในตำรายาแผนโบราณจีนระบุว่าโสมเป็นสมุนไพรที่ช่วยเสริมความแข็งแรงให้แก่ระบบย่อยอาหารและปอด ช่วยทำให้จิตใจสงบและเพิ่มพลังกล้ามเนื้อส่วนรวมสรรพคุณทางการแพทย์ ช่วยบำรุงหัวใจ ป้องกันโรคหัวใจขาดเลือด เสริมประสิทธิภาพทางเพศ ลดและป้องกันมะเร็ง และเร็ว ๆ นี้โสมเกาหลีอาจจะได้จดทะเบียนมรดกโลกโดยองค์การยูเนสโก ทุกวันนี้ผลิตภัณฑ์โสมเป็นสิ่งที่ขาดไม่ได้สำหรับผู้ที่กำลังถึงสุขภาพในปัจจุบัน นำท่านเดินทางสู่ **ศูนย์สมุนไพรน้ำมันสนเข็มแดง** หรือ RED PINE มหัศจรรย์แห่งธรรมชาติ ผ่านผลงานการวิจัยมากมายจากมหาวิทยาลัยแห่งชาติ ประเทศเกาหลีใต้ มีสรรพคุณช่วยลดไขมันและน้ำตาลในกระแสเลือด ป้องกันการเกิดเส้นเลือด ตีบ แดง ตัน และสามารถล้างสารพิษในร่างกาย เพื่อเพิ่มภูมิคุ้มกันและทำให้อายุยืนแบบชาวเกาหลี ซึ่งกำลังเป็นสิ่งที่ได้รับความนิยมจากคนในประเทศเกาหลีเป็นอย่างมาก **ศูนย์สมุนไพรฮ็อกเก็ดนามู** สมุนไพรเกรด A ที่ทางรัฐบาลเกาหลีสนับสนุนให้คนเกาหลีได้ทานแต่ของระดับพรีเมียม ช่วยลดอาการเมาค้างได้ดี ด้วยการขับแอลกอฮอล์ออกจากร่างกาย ลด-ต่อต้านอนุมูลอิสระ

**สวนสนุกล็อตเต้เวิลด์** แบ่งออกเป็นสองส่วนหลักด้วยกันได้แก่ โซน Lotte World Adventure (โซนสวนสนุกในร่ม) และโซน Magic Island (โซนกลางแจ้งของสวนสนุก) โดยโซน Lotte World Adventure ประกอบไปด้วยเครื่องเล่นต่าง ๆ กว่า 22 ชนิดและยังเป็นพื้นที่สำหรับขบวนพาเหรดและการแสดงต่าง ๆ อีกด้วย ในขณะที่โซน Magic Island ซึ่งตั้งอยู่กลางทะเลสาบชอกซอน มาพร้อมกับเครื่องเล่นต่าง ๆ ถึง 17 ชนิด! (ไม่รวมตัว 40,000 วอน) \*ราคาอาจมีการปรับเปลี่ยนตามเทศกาล (สำหรับท่านที่ไม่เข้าสวนสนุก อีกระชื้อปิ้งตามอัธยาศัย)

**เที่ยง!** เพื่อไม่เป็นการรบกวนช่วงเวลาอันแสนสนุกอีกระชื้อรับประทานอาหารตามอัธยาศัย ณ ล็อตเต้เวิลด์



นำท่านถ่ายรูป **ตึกล็อตเวิลด์ (Lotte World Tower)** Lotte World Tower เป็นตึกระฟ้าขนาด 123 ชั้น มีความสูงทะยานขึ้นไปบนฟ้าถึง 555 เมตร (1,824 ฟุต) ในปัจจุบันนี้นับว่าเป็น อาคารที่สูงที่สุดของ องค์การเพื่อความร่วมมือทางเศรษฐกิจ และการพัฒนา (The Organization for Economic Co-operation: OECD) และยังเป็นตึกระฟ้าที่สูงที่สุด เป็นอันดับ 5 ของโลกอีกด้วย อิสระถ่ายภาพตามอัธยาศัย **(ไม่รวมค่าขึ้นตึก)**

จากนั้น **อิสระช้อปปิ้งคังนัม** เป็นที่รู้จักกันดีว่าเป็นย่านที่เจริญรุ่งเรืองที่สุดในกรุงโซลมีความหมายเหมือนกับคำว่าแฟชั่นอินเทรนด์และทันสมัย เป็นแหล่งรวบรวมสินค้าหลากหลายเอาไว้โดยเฉพาะของตกแต่งบ้านและสินค้าแฟชั่นในราคาย่อมเยา ส่วนใหญ่แล้วสินค้าที่นี้ราคาถูกกว่าที่อื่น ทั้งยังสามารถต่อรองราคาได้

นำท่านเดินทางสู่ **SMTOWN STUDIO** ตั้งอยู่ที่ COEX Artium ตรงห้าง COEX MALL ย่านชองดัมดง ตึกนี้มีด้วยกันทั้งหมด 6 ชั้น





ชั้น 2 ร้าน SUM ที่รวมสินค้า Official ของศิลปินค่าย SM ไว้มากมาย



ชั้น 3 เป็นส่วนของ SMTOWN STUDIO เราจะได้สัมผัสชีวิตการเป็นนักร้อง K-Pop เสมือนจริง เช่น การฝึกเต้น ร้องเพลง การบันทึกเสียง การถ่ายภาพ การถ่ายวิดีโอ และการแต่งหน้าทำผม เป็นต้น ซึ่งแต่ละคอร์สก็จะมีราคา. แตกต่างกันไป นอกจากนี้ชั้นนี้ยังเต็มไปด้วยแกลลอรี่ของศิลปินมากมายอีกด้วย



ชั้น 4 SMTOWN LIVErery เป็นที่ตั้งของคาเฟ่สุดฮิตอย่าง SUM POP-UP CAFE ภายในมีขนมน่ารักๆ แสนน่ากินมากมาย ไม่ว่าจะเป็น เค้ก คัพเค้ก มัการอง และ ไอศกรีม เป็นต้น



ชั้น 5 และ 6 คือ SMTOWN Theatre เป็นโรงภาพยนตร์ ภายในมีการฉาย Hologram Musical สุดอลังการ นอกจากนี้ยังมี Hand Printing ของศิลปิน SM และ Photo Box ไว้ถ่ายรูปคู่กับศิลปินที่เราชื่นชอบอีกด้วย





**ช้อปปิ้งย่านซองแด** เป็นย่านที่อยู่ใกล้ๆกับมหาวิทยาลัยซงอก มีผับ บาร์ คาเฟ่ ร้านอาหารมากมายตามตรอกซอกซอยแทบทุกแห่ง จึงทำให้ที่นี่เป็นสีสันของกรุงโซลที่นักท่องเที่ยวนิยมมาท่องเที่ยวไม่ขาดสายทั้งกลางวันและกลางคืน

**พิเศษ!!! สำหรับสาวก HARRY POTTER ต้องห้ามพลาด!! คาเฟ่'943 King's Cross** เอาใจแฟนคลับแฮร์รี่พอดเตอร์ถึงย่านซองแดเลยค่าเฟ โหม่กลางใจกรุงโซลแห่งนี้ มีทั้งหมด 4 ชั้นเลย แถมยังมีมุมถ่ายรูปเก๋ๆและพรีออปต่างๆ มากมาย ไม่ว่าจะเป็นชุดคลุมหรือผ้าพันคอของทั้ง 4 บ้านพร้อมไม้กายสิทธิ์

**ค่า!** เพื่อไม่เป็นการรบกวนเวลาช้อปปิ้ง อีสาระรับประทานอาหารค่า **ย่านที่พัก**

นำท่านเดินทางสู่อินชอนเพื่อเข้าที่พัก โรงแรมอยู่ไม่ไกลจาก Incheon Airport Town Square ซึ่งบริเวณโดยรอบของโรมแรมนั้น เต็มไปด้วยร้านอาหารเกาหลี, ร้านอาหารประเภทฟาสต์ฟู้ด, ร้านสะดวกซื้อ, ซูเปอร์มาร์เก็ตท้องถิ่น, Lotte Mart รวมไปถึง “Street Food” ที่มีอาหารหลากหลายให้เลือกลองลิ้มชิมรส

พัก **International Yeongjong Hotel** หรือเทียบเท่า





## Day 5 ร้านละลายเงินวอน - ทำอากาศยานอินซอน – ทำอากาศยานสุวรรณภูมิ

### เช้า! บริการอาหารเช้า ห้องอาหารของโรงแรม

อิสระช้อปปิ้งละลายเงินวอนที่ซูเปอร์มาร์เก็ต มีสินค้าต่างๆ มากมายให้เลือกซื้อหาเป็นของฝาก เช่น กิมจิ บะหมี่กึ่งสำเร็จรูป สาหร่าย ขนมหอบ  
 นำท่านเดินทางสู่... สนามบินอินซอน เพื่อเดินทางกลับสู่กรุงเทพฯ

11.15น. เห็นฟ้าสู่ กรุงเทพฯ โดยสายการบิน Thai Air Asia X เที่ยวบินที่ XJ 701

15.15น. เดินทางถึง ทำอากาศยานสุวรรณภูมิ โดยสวัสดิภาพพร้อมความประทับใจ

หมายเหตุ : บริษัทฯ ขอสงวนสิทธิ์ในการเปลี่ยนแปลงโปรแกรมทัวร์ โรงแรม ร้านอาหารตามความเหมาะสมเพื่อให้สอดคล้องกับสายการบิน สภาพ  
 อากาศ การจราจร ณ วันที่เดินทาง ทั้งนี้เราจะคำนึงถึงลูกค้าส่วนใหญ่เป็นหลัก

หากลูกค้าท่านใดที่ต้องออกตัวภายใน (เครื่องบิน รถทัวร์ รถไฟ) กรุณาสอบถามเจ้าหน้าที่การทำการออกตัว เนื่องจากสายการบินอาจมีการ  
 ปรับเปลี่ยนไฟท์ หรือ เวลาบิน

## อัตราค่าบริการ

กำหนดการเดินทาง	ผู้ใหญ่ พัก2-3ท่าน/ห้อง (ราคาต่อท่าน)	เด็กอายุต่ำกว่า 12 ปี ไม่มีเตียง (ราคาต่อท่าน)	พักเดี่ยวเพิ่ม (ราคาต่อท่าน)
06 – 10 ธันวาคม 65 (วันรัฐธรรมนุญ)	23,777.-	21,777.-	4,777.-
13 – 17 ธันวาคม 65	23,777.-	21,777.-	4,777.-
20 – 24 ธันวาคม 65	24,777.-	22,777.-	4,777.-
27 – 31 ธันวาคม 65 (วันปีใหม่)	25,777.-	23,777.-	4,777.-
10 – 14 มกราคม 66	19,777.-	17,777.-	4,777.-
17 – 21 มกราคม 66	22,777.-	20,777.-	4,777.-
24 – 28 มกราคม 66	22,777.-	20,777.-	4,777.-



## เงื่อนไขการเดินทางเข้าเกาหลี

1. มีค้ำท่านละ 10,000บาท พร้อมส่งเอกสารเพื่อทำการลงทะเบียน K-ETA ก่อนเดินทางอย่างน้อย 7 วัน และชำระส่วนที่เหลือทันทีหลังการอนุมัติ (หากจองทัวร์น้อยกว่า 21 วัน)

### เอกสารที่ใช้ลงทะเบียน K-ETA

- 1.1. หนังสือเดินทางมีอายุเหลือใช้งานไม่น้อยกว่า 6 เดือน
- 1.2. รูปถ่ายพื้นหลังขาวขนาด 2x2 นิ้ว
- 1.3. เบอร์โทรศัพท์ที่สามารถติดต่อได้
- 1.4. อาชีพ (สถานที่ทำงาน/เบอร์ที่ทำงาน (โปรดระบุ))
- 1.5 เคยเดินทางเข้าเกาหลีหรือไม่
- 1.6 เคยเดินทางไปต่างประเทศอื่นที่ไม่ใช่เกาหลีหรือไม่ (ประเทศ/ครั้ง)

2. หากลงทะเบียนไม่ผ่าน บริษัทฯหักค่าใช้จ่าย และค่าบริการลงทะเบียน 990 บาท ทั้งนี้ท่านสามารถใช้สิทธิ์นำเงินมัดจำส่วนที่เหลือมาใช้ในการเปลี่ยนผู้เดินทาง หรือเลือกเปลี่ยน โปรแกรมทัวร์ใหม่ได้ทุกประเทศ(ในกรณีเปลี่ยนผู้เดินทาง-เปลี่ยน โปรแกรมทัวร์หักเพียง 500 บาท)หากท่านประสงค์ขอคืนเงินมัดจำ บริษัทฯจะทำการ โอนคืนให้แก่ท่านภายใน 14 วันทำการ

3. แสดงผลตรวจ ATK (ภาษาอังกฤษ)ก่อนขึ้นเครื่อง 24 ชม. (ไม่รวมในค่าทัวร์)
4. ค่า PCR เมื่อถึงเกาหลีประมาณ 80,000 วอน (ไม่รวมในค่าทัวร์) **\*\*ขอสงวนสิทธิ์เก็บในวันเช็คอินก่อนเดินทาง\*\***
5. กรณีผลเป็นบวก หรือติด โควิด สามารถย้ายวันเดินทาง(เฉพาะท่านที่มีเอกสารยืนยันเท่านั้น)



**\*\*ราคาทัวร์ไม่รวมตั๋วเครื่องบิน(กรณีจอยแลนด)คิดท่านละ: 13,777 บาท\*\***

**\*\*เด็กอายุไม่เกิน 2 ปี ณ วันเดินทางกลับราคา 4,777 บาท เกิน 2 ปี มีเพียงคิดราคาปกติ\*\***  
อัตราค่าบริการนี้สำหรับผู้เดินทาง 25 ท่านขึ้นไป หากไม่ครบตามจำนวนขอสงวนสิทธิ์  
เลื่อน การเดินทางหรือ เก็บค่าบริการเพิ่ม เพื่อให้คุณ:ออกเดินทาง ตามความต้องการ

**\*\* ค่าบริการข้างต้นยังไม่รวม\*\***

**ค่าทิปคนขับรถ ค่าหัวหน้าทัวร์ และมัคคุเทศก์ท้องถิ่น 1,700บาท/ ทริป/ ท่าน**  
**(ขอสงวนสิทธิ์เก็บในวันเช็คอินก่อนเดินทาง)**

## เงื่อนไขการชำระเงิน

- กรุณาชำระเงินมัดจำ 10,000 บาท ภายใน 3 วันนับจากวันจอง พร้อมสำเนาหนังสือเดินทาง



- การจ่ายส่วนที่เหลือทั้งหมด กรุณาชำระก่อนการเดินทาง 21 วัน



- กรณีลูกค้าที่เดินทางไปไม่ได้สามารถแจ้ง เลื่อน การเดินทางได้ 1 ครั้ง ภายใน 90 วัน



และต้องแจ้งให้ทราบไม่น้อยกว่า 45 วัน ก่อนวันเดินทาง หรือ แจ้ง เปลี่ยน ผู้เดินทางโดยต้องแจ้ง  
ไม่น้อยกว่า 21 วัน ก่อนเดินทาง (สำหรับผู้ที่มิวีซ่าแล้ว) และแจ้งไม่น้อยกว่า 30 วัน  
ก่อนวันเดินทาง( สำหรับผู้ที่ต้องทำวีซ่าใหม่)

**หมายเหตุ : ระบบจะทำการยกเลิกการจองโดยอัตโนมัติ หากไม่ได้รับการชำระภายในวันที่กำหนด**





## อัตราค่าบริการนี้รวม



- ค่าตั๋วเครื่องบินไป - กลับ Economy Class รวมน้ำหนักกระเป๋าตามที่ระบุไว้ในรายการ และค่าภาษีสนามบินทุกแห่ง



- ค่าโรงแรมที่พัก ห้องละ 2-3 ท่าน, ค่าอาหาร, ค่าเข้าชม และค่ายานพาหนะทุกชนิด (ตามที่ระบุไว้ในรายการ)



- ค่าประกันภัยการเดินทางวงเงินท่านละ 2,000,000บาท เชื้อนโซตามกรมธรรม์

## อัตราค่าบริการนี้ไม่รวม



- ค่าใช้จ่ายส่วนตัวนอกเหนือจากที่ระบุไว้ในรายการ เช่น - ค่าทำหนังสือเดินทาง - ค่าอาหาร-เครื่องดื่ม,มินิบาร์ห้อง, ค่าโทรศัพท์, ค่าอินเทอร์เน็ต



- ค่าตรวจหาเชื้อ COVID - 19 ทุกรูปแบบ และค่าโรงแรมกักตัว ASQ (ถ้ามี)



- ค่าภาษีมูลค่าเพิ่ม 7% ภาษีหัก ณ ที่จ่าย 3% (กรณีต้องการใบเสร็จ-ใบกำกับภาษี) และค่าภาษีน้ำมันที่ทางสายการบินเรียกเก็บเพิ่มเติมอีก



- ค่าทิปคนขับรถ หัวหน้าทัวร์ และมีคฤุเทศก์ท้องถิ่น 1,700 บาท



หมายเหตุ : ตามนโยบายของรัฐบาลเกาหลีใต้ร่วมกับการท่องเที่ยวเกาหลีใต้ เพื่อโปรโมทสินค้าในนามของร้านรัฐบาล คือ ศูนย์สมุนไพร โสม ศูนย์สมุนไพรฮัตเก้คินามู ศูนย์สุขภาพน้ำมันสนเข็มแดง ศูนย์เวชสำอางค์ (คอสเมติก) พลอยอเมทิส และร้านค้าปลอดภาษี (ดิวตี้ฟรี) ซึ่งจำเป็นต้องระบุไว้ในโปรแกรมทัวร์ เพราะมีผลกับราคาทัวร์ ทางบริษัทฯ จึงขอเรียนว่า ร้านรัฐบาลทุกร้านจำเป็นต้องรบกวนทุกท่านแวะชม หากประสงค์จะซื้อหรือไม่ซื้อขึ้นอยู่กับความพึงพอใจของลูกค้าเป็นหลัก ไม่มีการบังคับใดๆ ทั้งสิ้น

- ทัวร์ครั้งนี้มีวัตถุประสงค์เพื่อการท่องเที่ยวเป็นหมู่คณะเท่านั้น ถ้าลูกค้าท่านใดต้องการแยกตัวออกจากกรุ๊ปทัวร์ โดยไม่ลงร้านช้อปปิ้งตามที่ระบุไว้ในโปรแกรมทัวร์ ทางบริษัทฯ จำเป็นต้องขอคิดค่าใช้จ่ายเพิ่ม 100 USD/ต่อท่าน/ต่อร้าน



## เงื่อนไขการยกเลิก หรือ เลื่อนการเดินทาง หรือ เปลี่ยนผู้เดินทาง

- ยกเลิกการเดินทาง ขอสงวนสิทธิ์ในการคืนเงินมัดจำทุกกรณี
- ยกเลิกก่อนการเดินทาง 15 - 29 วัน เก็บค่าบริการ 50% ของราคาทัวร์ และค่าใช้จ่ายที่เกิดขึ้นจริง
- ยกเลิกก่อนการเดินทาง 1 - 14 วัน ขอสงวนสิทธิ์เก็บค่าบริการเต็มจำนวนของราคาทัวร์
- เลื่อนการเดินทาง แจ้งเลื่อนได้ 1 ครั้ง ภายใน 90 วันและต้องแจ้งให้ทราบไม่น้อยกว่า 45 วันก่อนวันเดินทาง
- เปลี่ยนผู้เดินทาง ต้องแจ้งให้ทราบไม่น้อยกว่า 21 วันก่อนวันเดินทาง (สำหรับผู้ที่มิใช่แล้ว) และไม่น้อยกว่า 30 วันก่อนวันเดินทาง(สำหรับผู้ที่ต้องทำวีซ่าใหม่)

## เงื่อนไขและข้อกำหนดในการรับบริการ

1. บริษัทฯ ขอสงวนสิทธิ์ไม่รับท่านผู้เดินทางที่มีความประสงค์จะลักลอบเข้าประเทศ หรือเพื่อการอื่นใดอันมิใช่การท่องเที่ยว
2. บริษัทฯ ขอสงวนสิทธิ์ไม่คืนเงินค่าธรรมเนียมการยื่นวีซ่า หากมีการยื่นวีซ่าแล้ว ท่านไม่ได้ร่วมเดินทางหรือถูกปฏิเสธการเข้า-ออกจากประเทศใดๆ
3. บริษัทฯ ขอสงวนสิทธิ์ไม่รับผิดชอบค่าเสียหายจากความผิดพลาดในการสะกดชื่อ นามสกุล คำนำหน้าชื่อ เลขที่หนังสือเดินทาง และอื่นๆ เพื่อใช้ในการจองตั๋วเครื่องบิน ในกรณีที่สูงค่ามิได้ส่งหนังสือเดินทางให้กับทางบริษัทฯ พร้อมการชำระเงินมัดจำ
4. บริษัทฯ ขอสงวนสิทธิ์ไม่รับผิดชอบใดๆ ต่อความเสียหายหรือค่าใช้จ่ายใดๆ ที่เพิ่มขึ้นของนักท่องเที่ยวที่มีได้เกิดจากความผิดพลาดของทางบริษัทฯ เช่นภัยธรรมชาติ การจลาจล การเมือง อุบัติเหตุ ความเจ็บป่วย ความสูญหายหรือเสียหายของสัมภาระ หรือการบริการของสายการบิน เป็นต้น
5. บริษัทฯ ขอสงวนสิทธิ์ในการปรับราคาค่าบริการเพิ่มขึ้นในกรณีที่มีการเปลี่ยนแปลงอัตราแลกเปลี่ยนเงินตราต่างประเทศ ค่าตัวเครื่องบินค่าภาษีเชื้อเพลิง การเปลี่ยนแปลงเที่ยวบิน ฯลฯ  
( อัตราค่าบริการนี้คำนวณจากอัตราแลกเปลี่ยนเงินตราต่างประเทศ ณ วันที่ทางบริษัทฯ เสนอราคา )
6. บริษัทฯ ขอสงวนสิทธิ์ในการยกสิทธิ์ประโยชน์ของท่านที่จองทัวร์ไว้แล้ว แต่ไม่ชำระเงินมัดจำภายในระยะเวลาที่กำหนด
7. ตำแหน่งที่นั่งบนเครื่องบินเป็นไปตามเงื่อนไขตั๋วเครื่องบินแบบหมู่คณะของสายการบินต่างๆ บริษัทฯ ไม่สามารถเลือกตำแหน่งที่นั่งได้เอง
8. มีบุคคล หรือพนักงานตัวแทนของทางบริษัทฯ ไม่มีอำนาจในการให้คำสัญญาใดๆแทนบริษัทฯ และไม่รับฝากสิ่งของใดๆ ทั้งสิ้น

เมื่อท่านจองทัวร์และชำระเงินมัดจำแล้ว หมายถึงท่านยอมรับข้อตกลงและเงื่อนไขของบริษัทฯ แจ้งแล้วข้างต้น โปรดอ่านข้อมูลรายการทัวร์ทุกครั้งก่อนทำการจอง หากมีข้อสงสัยกรุณาสอบถามเจ้าหน้าที่ก่อนทำการจอง



Allianz Travel

## เงื่อนไขกรมธรรม์ อีปฮอบ (รวมอยู่ในราคาทัวร์)



1.การสูญเสียชีวิต/อวัยวะจากอุบัติเหตุ	
-ผู้เอาประกันที่มีอายุตั้งแต่ 16 ปี จนถึง 75 ปี	1,500,000
-ผู้เอาประกันที่มีอายุน้อยกว่า 16 ปีหรือมากกว่า 75 ปี	750,000
2.ค่ารักษาพยาบาลในต่างประเทศ(ต่อเหตุการณ์สำหรับแผนรายปี)	2,000,000
-ค่ารักษาพยาบาลต่อเนื่องในประเทศไทย (ภายใน 30วัน นับจากวันที่เดินทางมาถึงประเทศไทย)	200,000
-คุ้มครองค่าใช้จ่ายค่ารักษาพยาบาลในประเทศไทย กรณียังไม่เคยรักษาในต่างประเทศมาก่อน (ภายใน 7 วัน นับจากวันที่เดินทางมาถึงประเทศไทย)	50,000
3.ความรับผิดตามกฎหมายต่อบุคคลภายนอก	500,000
4.การยกเลิกหรือการเลื่อนการเดินทาง	50,000
5.การเคลื่อนย้ายเพื่อการรักษาพยาบาลฉุกเฉิน และการเคลื่อนย้ายกลับประเทศและการส่งศพกลับประเทศ	4,000,000
6.การชดเชยค่าโทรศัพท์กรณีฉุกเฉิน	500
7.การจี้ยานพาหนะขนส่งสาธารณะ	50,000
(สำหรับการจี้ยานพาหนะขนส่งสาธารณะทุก 12 ชั่วโมงเต็ม)	5,000



Allianz Travel

## เงื่อนไขกรมธรรม์ บัก (สามารถซื้อเพิ่มเติม)



แผนรายเที่ยว	
1-2 วัน	285 บ.
3 วัน	300 บ.
4 วัน	335 บ.
5 วัน	385 บ.
6 วัน	410 บ.
7 วัน	450 บ.
8 วัน	470 บ.
9 วัน	500 บ.
10 วัน	520 บ.

1. การสูญเสียชีวิต/อวัยวะจากอุบัติเหตุ	
- ผู้เอาประกันที่มีอายุตั้งแต่ 16 ปี จนถึง 75 ปี	2,000,000
- ผู้เอาประกันที่มีอายุน้อยกว่า 16 ปีหรือมากกว่า 75 ปี	1,000,000
2. ค่ารักษาพยาบาลในต่างประเทศ (ต่อเหตุการณ์สำหรับแผนรายปี)	2,000,000
- ค่ารักษาพยาบาลต่อเนื่องในประเทศไทย (ภายใน 30 วัน นับจากวันที่เดินทางมาถึงประเทศไทย)	200,000
- ค่าคุ้มครองค่าใช้จ่ายค่ารักษาพยาบาลในประเทศไทย กรณียังไม่เคยรักษาในต่างประเทศมาก่อน (ภายใน 7 วัน นับจากวันที่เดินทางมาถึงประเทศไทย)	50,000
3. ผลประโยชน์รายวันสำหรับการรักษาตัวในโรงพยาบาล (ในฐานะผู้ป่วยใน)	10,000
สูงสุดไม่เกินวันละ	1,000
4. ค่าพาหนะเดินทางสำหรับการรักษาพยาบาลในต่างประเทศ (ในฐานะผู้ป่วยนอก)	1,000
สูงสุดไม่เกินครั้งละ (สูงสุด 2 ครั้ง)	500
5. ความรับผิดชอบตามกฎหมายต่อบุคคลภายนอก	1,000,000
6. การยกเลิกหรือการเลื่อนการเดินทาง	100,000
7. การลดจำนวนวันเดินทาง	50,000
8. ความล่าช้าในการเดินทาง (ต่อเหตุการณ์สำหรับแผนรายปี)	10,000
(สำหรับการล่าช้าทุก ๆ 6 ชั่วโมงเต็ม)	1,500
9. การพลาดการต่อยานพาหนะจากการล่าช้าของผู้ขนส่ง (ต่อเหตุการณ์สำหรับแผนรายปี)	10,000
(สำหรับการล่าช้าทุก ๆ 6 ชั่วโมงเต็ม)	1,500
10. การล่าช้าของสัมภาระในการเดินทาง (ต่อครั้งสำหรับแผนรายปี)	10,000
(สำหรับการล่าช้าทุก ๆ 6 ชั่วโมงเต็ม)	1,000
11. สัมภาระในการเดินทางสูญหาย/เสียหาย	15,000
- สิ่งของมีค่า	7,500
- ต่อสิ่งของหนึ่งชิ้น หนึ่งคู่ หรือหนึ่งชุด	1,500
12. เงินพดติดตัวและ/หรือ เอกสารสูญหาย	4,000
13. การเคลื่อนย้ายเพื่อการรักษาพยาบาลฉุกเฉิน	4,000,000
และการเคลื่อนย้ายกลับประเทศและการส่งศพกลับประเทศ	
14. การนำส่งยารักษาโรค	10,000
15. ค่าพาหนะเดินทางเพิ่มเติมสำหรับญาติสนิทของผู้เอาประกันภัยหนึ่งท่าน	50,000
หรือผู้ที่เดินทางมากับท่านกรณีท่านถูกส่งตัวกลับประเทศ	
16. การเดินทางไปดูแลผู้เยาว์	50,000
17. การเดินทางไปเยี่ยมผู้เอาประกันภัย	100,000
18. การชดเชยค่าโทรศัพท์กรณีฉุกเฉิน	500
19. การจี้ยานพาหนะขนส่งสาธารณะ	50,000
(สำหรับการจี้ยานพาหนะขนส่งสาธารณะทุก 12 ชั่วโมงเต็ม)	5,000
20. ความรับผิดชอบส่วนแรกของกรมธรรม์ประกันภัยรถยนต์ภาคสมัครใจ สำหรับรถเช่า	10,000



Allianz Travel

## เงื่อนไขกรมธรรม์ แชมป์ (สามารถซื้อเพิ่มได้)



แผนรายเที่ยว	
1-2 วัน	710 บ.
3 วัน	720 บ.
4 วัน	800 บ.
5 วัน	835 บ.
6 วัน	875 บ.
7 วัน	940 บ.
8 วัน	980 บ.
9 วัน	1,020 บ.
10 วัน	1,040 บ.

1. การสูญเสียชีวิต/อวัยวะจากอุบัติเหตุ	
-ผู้เอาประกันที่มีอายุตั้งแต่ 16 ปี จนถึง 75 ปี	5,000,000
-ผู้เอาประกันที่มีอายุน้อยกว่า 16 ปีหรือมากกว่า 75 ปี	2,500,000
2. ค่ารักษาพยาบาลในต่างประเทศ (ต่อเหตุการณ์สำหรับแผนรายปี)	3,000,000
-ค่ารักษาพยาบาลต่อเนื่องในประเทศไทย (ภายใน 30 วัน นับจากวันที่เดินทางมาถึงประเทศไทย)	300,000
-คุ้มครองค่าใช้จ่ายค่ารักษาพยาบาลในประเทศไทย กรณียังไม่เคยรักษาในต่างประเทศมาก่อน (ภายใน 7 วัน นับจากวันที่เดินทางมาถึงประเทศไทย)	50,000
3. ผลประโยชน์รายวันสำหรับการรักษาตัวในโรงพยาบาล (ในฐานะผู้ป่วยใน)	30,000
สูงสุดไม่เกินวันละ	3,000
4. ค่าพาหนะเดินทางสำหรับการรักษาพยาบาลในต่างประเทศ (ในฐานะผู้ป่วยนอก)	1,000
สูงสุดไม่เกินครั้งละ (สูงสุด 2 ครั้ง)	500
5. ความรับผิดชอบตามกฎหมายต่อบุคคลภายนอก	3,000,000
6. การยกเลิกหรือการเลื่อนการเดินทาง	100,000
7. การลดจำนวนวันเดินทาง	100,000
8. ความล่าช้าในการเดินทาง (ต่อเหตุการณ์สำหรับแผนรายปี)	40,000
(สำหรับการล่าช้าทุก ๆ 6 ชั่วโมงเต็ม)	2,500
9. การพลาดการต่อยานพาหนะจากการล่าช้าของผู้ขนส่ง (ต่อเหตุการณ์สำหรับแผนรายปี)	40,000
(สำหรับการล่าช้าทุก ๆ 6 ชั่วโมงเต็ม)	2,500
10. การพลาดเที่ยวบินเนื่องจากระบบการจัดการจัดจำหน่ายตัวของสายการบิน (ต่อเหตุการณ์สำหรับแผนรายปี)	10,000
(สำหรับการล่าช้าทุก ๆ 6 ชั่วโมงเต็ม)	1,500
11. การล่าช้าของสัมภาระในการเดินทาง (ต่อครั้งสำหรับแผนรายปี)	40,000
(สำหรับการล่าช้าทุก ๆ 6 ชั่วโมงเต็ม)	2,000
12. สัมภาระในการเดินทางสูญหาย/เสียหาย	50,000
- สิ่งของมีค่า	25,000
- ต่อสิ่งของหนึ่งชิ้น หนึ่งคู่ หรือหนึ่งชุด	5,000
13. เงินพดด้วงและ/หรือ เอกสารสูญหาย	15,000
14. อุปกรณ์ก่อสร้าง	20,000
15. การเคลื่อนย้ายเพื่อการรักษาพยาบาลฉุกเฉิน และการเคลื่อนย้ายกลับประเทศและการส่งศพกลับประเทศ	5,000,000
16. การนำส่งยารักษาโรค	10,000
17. ค่าพาหนะเดินทางเพิ่มเติมสำหรับญาติสนิทของผู้เอาประกันภัยหนึ่งท่าน หรือผู้ที่เดินทางมากลับท่านกรณีท่านถูกส่งตัวกลับประเทศ	50,000
18. การเดินทางไปดูแลผู้เยาว์	50,000
19. การเดินทางไปเยี่ยมผู้เอาประกันภัย	300,000
20. การชดเชยค่าโทรศัพท์กรณีฉุกเฉิน	500
21. การประกันตัว	500,000
22. การจียานพาหนะขนส่งสาธารณะ	100,000
(สำหรับการจียานพาหนะขนส่งสาธารณะทุก 12 ชั่วโมงเต็ม)	10,000
23. ความรับผิดชอบบัตรเครดิต	40,000
24. ผลประโยชน์รางวัลพิเศษสำหรับโฮล - อิน - วัน	20,000
25. การพลาดต่อการเข้าร่วมกิจกรรม	50,000
26. ความรับผิดชอบส่วนแรกของกรมธรรม์ประกันภัยรถยนต์ภาคสมัครใจ สำหรับรถเช่า	30,000
27. การซ่อมแซมปรับปรุงที่อยู่อาศัยหรือเงินทุนเพื่อการศึกษา	100,000



## จองรถรับส่ง สนามบิน

เที่ยวสบายใจ หมดกังวลเรื่องรถ  
 ไม่ต้องงวนหาที่จอดให้เสียเวลา  
 ไปเที่ยวที่วันก็ได้ หมดกังวลเรื่องค่าจอด

1,499.-/เที่ยว

จำกัด 6 ที่นั่ง

(ขึ้นอยู่กับสถานที่ปลายทาง)



รถใหม่ กว้างขวาง นั่งสบาย  
 สะอาด ปลอดภัย ตรงเวลา



### เงื่อนไขการจองรถรับ - ส่ง สนามบิน

1,499บ./เที่ยว(ระยะทางไม่เกิน 40 กม. นับจากจุดรับ-ส่ง)

- 1. แจ้งการใช้บริการรถรับ-ส่ง สนามบิน ไม่น้อยกว่า 7 วันก่อน การเดินทาง
- 2. กรณีจุดนัดพบที่สนามบิน เจ้าหน้าที่จะรอพบลูกค้าเป็น เวลา 120 นาที นับจากเวลาเครื่องบินถึงสนามบิน กรณีไม่พบลูกค้าและไม่สามารถติดต่อได้ทางบริษัทฯ ขอสงวนสิทธิ์ในการปล่อยรถ
- 3. บริษัทฯ ขอสงวนสิทธิ์กรณีเกิดการล่าช้า หรือเหตุสุดวิสัยที่ไม่สามารถ เบิกรับ ได้ตามกำหนดอันมีสาเหตุจากการปิดถนน น้ำท่วมหรือก่อการร้าย
- 4. การรอรับจากที่พัก เจ้าหน้าที่จะรอที่สถานที่ที่มีคนมาขอรถมารับกรณี ไม่พบลูกค้า และไม่สามารถติดต่อได้ทางบริษัทฯ ขอสงวนสิทธิ์ในการปล่อยรถ
- 5. กรณีแจ้งยกเลิก กรุณาแจ้งล่วงหน้าไม่น้อยกว่า 3 วัน ก่อนวันเดินทาง



## สินค้าพร้อมส่ง ลดสูงสุด 70%

สินค้านำเข้าจากญี่ปุ่น



มาร์คน้ำแร่  
ซากุระ: 23ml  
  
**57.-/ชิ้น**  
 SJS-15

มาร์คน้ำแร่  
ไข่มุก: 23ml  
  
**57.-/ชิ้น**  
 SJS-16

สกินนีสี่ Rose Pink SPF20  
PA++  
  
**107.-/ชิ้น**  
 SJP-15

Black Caviar  
Aura 3-Step  
Mask 30ml  
  
**117.-/ชิ้น**  
 SKK-04

Stem Cell  
Glow 3-Step  
Mask 30ml  
  
**117.-/ชิ้น**  
 SKK-03

Senka Perfect  
Whip Foam  
120g  
  
**147.-/ชิ้น**  
 SJP-01

โฟมล้างหน้า  
เซเนก: สีขาว  
120g  
  
**167.-/ชิ้น**  
 SJP-02

โฟมล้างหน้า  
เซเนก: สีชมพู  
120g  
  
**167.-/ชิ้น**  
 SJP-03

ครีมกันแดด Biore  
SPF 50 + PA ++++  
40ml  
  
**177.-/ชิ้น**  
 SJM-06

แผ่นทำความสะอาดเลนส์  
Kobayashi (0.40kg)  
  
**197.-/ชิ้น**  
 SJP-16

วิตามินซี DHC  
60วัน 1000mg  
  
**227.-/ชิ้น**  
 SJV-16

HAda Labo  
น้ำมู สีขาว 140ml  
  
**247.-/ชิ้น**  
 SJP-10

Hatomugi Skin  
Conditioner  
Lotion 1000ml  
  
**277.-/ชิ้น**  
 SJP-15

HAda Labo  
น้ำมู สีขาว 170ml  
  
**287.-/ชิ้น**  
 SJF-13

HAda Labo  
น้ำมู สีน้ำเงิน 140ml  
  
**297.-/ชิ้น**  
 SJP-11

Tiara girl  
อายไลน์เนอร์  
สีดำ 140ml  
  
**297.-/ชิ้น**  
 SJP-17

Kissme มาสคาร่า  
สีดำ  
  
**297.-/ชิ้น**  
 SJM-14

Kissme มาสคาร่า  
สีดำ  
  
**297.-/ชิ้น**  
 SJM-13

โฟมล้างหน้า  
น้ำมูมา 150g  
  
**317.-/ชิ้น**  
 SJS-04

โฟมล้างหน้า  
ภูเขาไฟ 150g  
  
**317.-/ชิ้น**  
 SJS-01

Labo Labo  
น้ำมู 100ml  
  
**487.-/ชิ้น**  
 SJM-17

Aqua Active  
O2 Bubble  
Pack 100ml  
  
**1,177.-/ชิ้น**  
 SKK-07

Multi Solution  
Peeling Gel  
150ml  
  
**1,177.-/ชิ้น**  
 SKK-05

ครีมลดริ้วรอย 30g  
  
**1,197.-/ชิ้น**  
 SJS-11

Q10 collagen  
  
**4,777.-/ชิ้น**  
 SJV-08

ยังมีสินค้าคุณภาพนำเข้าจากญี่ปุ่นและเกาหลีอีกมากมาย  
ดูสินค้าเพิ่มเติม กรุณาติดต่อเจ้าหน้าที่







ความสุขของท่าน คืองานของเรา ..... จูบิลี่ แทรเวล  
 02-641-6800