



## บริษัท จูบิลี่ แทรเวล จำกัด

JUBILEE TRAVEL CO.,LTD.  
 658 ถนน ประชาสงเคราะห์ ตรอก/ซอย สุทธิพร  
 ตำบล/แขวง ดินแดง อำเภอ/เขต ดินแดง  
 จังหวัด กรุงเทพมหานคร 10400

089-823-2152

Email : [jubilee@asianet.co.th](mailto:jubilee@asianet.co.th)

Website : [www.jubileetravel.co.th](http://www.jubileetravel.co.th)

[jubileetravelthai](https://www.facebook.com/jubileetravelthai)

[@jubileetravel](https://www.instagram.com/jubileetravel)

SBTCSX-VZ003

## Sabai Trip

长沙 张家界

5 วัน 4 คืน

# ฟรีเหมียน ลางซา จางเจียเจีย

## เทียนเหมินซาน เขาวตาร เมืองโบราณเฟิ่งหวง



เขาวตาร



เขาเทียนเหมินซาน



ตึก WENHEYOU



เริ่มต้น

# 24,991

### เที่ยวครบ 2 เมา

- เมาหวตาร + เทียนเหมินซาน
  - โฮลท์ 2 เมืองโบราณ เฟิ่งหวง + ผุ่หรง
  - ตึก WENHEYOU ที่เที่ยวสุดฮิป
- บรรยากาศสุดวินเทจ

อัมจุใจกับ บุฟเฟ่ต์ปิ้งย่างเกาหลี + บุฟเฟ่ต์ซีฟู้ด

29 ก.พ.-04 มี.ค.67	25,991
07-11 มี.ค.67	26,991
14-18 มี.ค.67	26,991
28 มี.ค.-01 เม.ย.67	26,991
04-08 เม.ย.67	25,991
11-15 เม.ย.67	27,991

18-22 เม.ย.67	24,991
25-29 เม.ย.67	25,991
02-05 พ.ค.67	25,991
09-13 พ.ค.67	25,991
16-20, 23-27 พ.ค.67	25,991
30 พ.ค.-03 มิ.ย.67	24,991



## ฟรีเมียม ฉางซา จางเจียเจีย เทียนเหมินซาน เขาอวตาร เมืองโบราณเฟิ่งหวง 5 วัน 4 คืน

โดยสารการบิน ไทย เวียดนาม (VZ)  
**\*\*อิ่มจุใจกับ ปิ้งย่างเกาหลี บุฟเฟต์ซีฟู้ด\*\***  
**\*\*แกมชา Sexy Tea ชาชั้นชื่อของหูหนาน ท่านละ 1 แก้ว\*\***

	โปรแกรมเดินทาง	เช้า	เที่ยง	ค่ำ	โรงแรมที่พัก
1	กรุงเทพฯ (สุวรรณภูมิ) – ฉางซา (ท่าอากาศยานนานาชาติ ฉางซาหวงฮั่ว) (VZ3604 : 17:50 - 22:05)			✈	HOWARD JOHNSON AIRPORT CHANGSHA หรือเทียบเท่าระดับ 5 ดาว <b>**มาตรฐานประเทศจีน**</b>
2	ฉางซา - เฟิ่งหวง (โดยรถไฟความเร็วสูง) – เมืองโบราณเฟิ่งหวง (รวมรถอุทยาน) – ล่องเรือแม่น้ำถั่วเจียง - สะพานสายรุ้ง - ถนนคนเดินสี่ป้าน	☉	☉	☉	XIANGXI SUNSHINE INTERNATIONAL HOTEL หรือเทียบเท่าระดับ 5 ดาว <b>**มาตรฐานประเทศจีน**</b>
3	เมืองโบราณผู่หรงเจิน - ล่องเรือข้ามฟาก - น้ำตกผู่หรง - จางเจียเจีย - เขาเทียนเหมินซาน (ขึ้นกระเช้า) - ถ้าประตูสวรรค์ (รวมบันไดเลื่อน + รถอุทยาน) - ระเบียงแก้ว - โซว์จิ้งจอกขาว	☉	☉	☉	REZEN HEYI S HOTEL ZHANGJIAJIE หรือเทียบเท่าระดับ 5 ดาว <b>**มาตรฐานประเทศจีน**</b>
4	พิพิธภัณฑ์ภาพวาดทราย - เขาอวตาร (ขึ้นลิฟต์แก้วไปหลง + ลงกระเช้า) - จุดชมวิวยวหนเจียเจีย - สะพานหนึ่งโน้ดห้า	☉	☉	☉	REZEN HEYI S HOTEL ZHANGJIAJIE หรือเทียบเท่าระดับ 5 ดาว <b>**มาตรฐานประเทศจีน**</b>
5	จางเจียเจีย - ฉางซา - ถนนคนเดินหวงซิงตุ่ - ถ่ายรูปตึก IFC - ตึก WENHEYOU - ฉางซา(ท่าอากาศยานนานาชาติ ฉางซาหวงฮั่ว) – กรุงเทพฯ(สุวรรณภูมิ) (VZ3605 : 22:55 - 01:30 + 1)	☉	☉	✈	

**ราคาทัวร์ข้างต้นยังไม่รวมค่าทิปมัคคุเทศน์ท้องถิ่นและคนขับรถ 2,000 บาท/ท่าน/ทริป**

**!! ฟรี ค่าเอกสารเข้าเมืองประเทศ จีน !!**



<b>วันแรก</b>	<b>กรุงเทพฯ (สุวรรณภูมิ) – ฉางซา (ท่าอากาศยานนานาชาติฉางซาหวงฮัว) (VZ3604 : 17:50 - 22:05)</b>
<b>14.30 น.</b>	พร้อมกันที่ <b>ท่าอากาศยานสุวรรณภูมิ</b> อาคารผู้โดยสารระหว่างประเทศ เคาน์เตอร์ <b>Thai VietJet (VZ) รวมน้ำหนักกระเป๋า 20 กิโลกรัม/ท่านละ 1 ใบ</b> โดยมีเจ้าหน้าที่คอยให้การต้อนรับและอำนวยความสะดวก ตรวจเช็คสัมภาระและเอกสารการเดินทางให้กับทุกท่าน
<b>17.50 น.</b>	ออกเดินทางสู่ <b>ฉางซา</b> โดยเที่ยวบินที่ <b>VZ3604 <b>**ไม่มีอาหารบนเครื่อง**</b></b>
<b>22.05 น.</b>	เดินทางถึง <b>ท่าอากาศยานนานาชาติฉางซา หวงฮัว</b> นำท่านผ่านขั้นตอนตรวจคนเข้าเมือง จากนั้นนำท่านเดินทางเข้าสู่ที่พัก
<b>ที่พัก</b>	<b>HOWARD JOHNSON AIRPORT CHANGSHA หรือเทียบเท่าระดับ 5 ดาว (มาตรฐานประเทศจีน)</b>

<b>วันที่สอง</b>	<b>ฉางซา - เฟิงหวง (โดยรถไฟความเร็วสูง) – เมืองโบราณเฟิงหวง (รวมรถอุทยาน) – ล่องเรือแม่น้ำฉิวเจียง - สะพานสายรุ้ง - ถนนคนเดินสี่ป้าน</b>
<b>เช้า</b>	รับประทานอาหารเช้า ณ ห้องอาหารของโรงแรม ( <b>มื้อที่ 1</b> ) นำท่านเดินทางสู่ <b>เมืองเฟิงหวง (เดินทางโดยรถไฟความเร็วสูง)</b> <b>**สัมภาระของท่านจะเก็บไว้บนรถบัส จะรับสัมภาระอีกครั้งในช่วงเย็น ณ เมืองเฟิงหวง **</b> <b>หมายเหตุ</b> รถไฟอาจจะมีการเปลี่ยนขบวนเวลา ขอสงวนสิทธิ์จัดขบวนและเวลาตามความเหมาะสม - การขึ้นรถไฟ <b>ลูกค้าต้องลากกระเป๋าด้วยตัวเอง เพื่อความรวดเร็วในการขึ้นหรือลงรถไฟ</b> สำภาระและกระเป๋าเดินทางของท่าน <b>ควรจัดให้เรียบร้อยและไม่ควรใช้กระเป๋าที่มีขนาดใหญ่จนเกินไป</b> รถไฟจะจอด 2-6 นาที ต่อสถานี)



<b>กลางวัน</b>	รับประทานอาหารกลางวัน ณ <b>ภัตตาคาร (มื้อที่ 2)</b> นำท่านเดินทางสู่ <b>เมืองเฟิงหวง</b> หรือ <b>เมืองโบราณเฟิงหวง(เมืองหงส์)</b> เป็นเมืองที่ขึ้น อยู่กับเขตปกครองตนเองของชนเผ่าน้อยอุยเจีย ตั้งอยู่ ทางทิศตะวันตกของมณฑลหูหนาน เมืองโบราณหงส์ตั้งอยู่ริมแม่น้ำฉิวล้อมรอบด้วยขุนเขาเสมือนด่าน ช่องแคบภูเขา ที่เด่นตระหง่านมียอดเขาติดต่อกันเป็นแนว ที่มีโบราณสถานและโบราณวัตถุทางด้านวัฒนธรรมอันล้ำค่าที่ตกทอดมาจากราชวงศ์หมิงและชิงหลายร้อยแห่ง มีถนนที่ปูด้วยหินเขียว 20 กว่าสาย <b>หมายเหตุ</b> เนื่องจากเขตเมืองเก่าไม่อนุญาตให้รถบัสใหญ่เข้าจอดภายในเมือง การเดินทางจะใช้รถประจำทางภายในเมืองแทน โดยรถบัสจะจอดรออยู่บริเวณจุดบริการนักท่องเที่ยว
----------------	--

SBTCSX-VZ003- ฟรีมีเยม ฉางซา จางเจียเจีย เทียนเหมินซาน เขาอวตาร เมืองโบราณเฟิงหวง 5 วัน 4 คืน โดย ไทย เวียดนาม (VZ)



บริษัท จูบิลี่ แทรเวล จำกัด  
 JUBILEE TRAVEL CO.,LTD.  
 658 ถนน ประชาสงเคราะห์ ตรอก/ซอย สุทธิพร  
 ตำบล/แขวง ดินแดง อำเภอ/เขต ดินแดง  
 จังหวัด กรุงเทพมหานคร 10400

Tel : 089-823-2152  
 Email : [jubilee@asianet.co.th](mailto:jubilee@asianet.co.th)  
 Website : [www.jubileetravel.co.th](http://www.jubileetravel.co.th)  
 Line : @jubileetravel  
 Facebook : jubileetravelthai



นำท่านชม **สะพานสายรุ้ง** หรือสะพานหงเจียว สะพานไม้โบราณที่มีหลังคาคลุมเหมือนสะพานข้ามคลองในเวนิส เป็นสะพานประวัติศาสตร์ที่มีความเป็นมาหลายร้อย ปี ก่อนที่จะเดินถึงสะพานนั้นท่านจะได้เห็นจุดเด่นของฟงหวง คือบ้านที่ยกพื้นสูงเรียงราย เป็นทัศนียภาพที่สวยงามและเป็นที่ยอมรับของทั้งชาวจีนและชาวต่างประเทศ นำท่านเดินทางผ่าน **ถนนคนเดินสี่ป่า** ถนนโบราณสายวัฒนธรรมที่สายร้อยด้วยบ้านเรือนชาวบ้าน ร้านค้า การละเล่นพื้นบ้านของชาวบ้าน ที่สายร้อยด้วยกลิ่นอายของวัฒนธรรมชาวเผ่าถู่เจียวอย่างเข้มข้น จากนั้นนำท่าน **ล่องเรือแม่น้ำถั่วเจียง** เรือแพ ให้ท่านได้สนุก ตื่นเต้น แต่ไม่มีอันตราย ชมบ้าน เรือนสองฟากฝั่งแม่น้ำ สะพานโบราณ เจดีย์วันหมิง หอตัวชูชูลา อวดความเป็นธรรมชาติให้ท่านได้สัมผัสพร้อมเก็บภาพประทับใจไว้เป็นที่ระลึก

**\*\*\*หมายเหตุ**

กรณีที่ทางการเมืองเฟิ่งหวงปิดปรับปรุงหรืองดการล่องเรือ เนื่องจากซ่อมบำรุงหรือจากสภาพอากาศ ทั้งนี้เพื่อความปลอดภัยของลูกค้า ทางบริษัทฯจะจัดโปรแกรมอื่นมาทดแทนให้หรือเปลี่ยนแปลงตามความเหมาะสมอย่างใดอย่างหนึ่ง และทางบริษัทฯ ขอสงวนสิทธิ์ไม่คืนเงินใดๆทั้งสิ้น โดยยึดตามประกาศจากทางอุทยานเป็นสำคัญโดยที่ไม่แจ้งให้ทราบล่วงหน้า



ค่ำ รับประทานอาหารค่ำ ณ ภัตตาคาร (มื้อที่ 3)

SBTCSX-VZ003- พรีเมียม ฉางซา จางเจียเจี๋ย เทียนเหมินซาน เขาอวตาร เมืองโบราณเฟิ่งหวง 5 วัน 4 คืน โดย ไทย เวียดนาม (VZ)



จากนั้นนำท่านเดินทางเข้าสู่ที่พัก

ที่พัก

**XIANGXI SUNSHINE INTERNATIONAL HOTEL หรือเทียบเท่าระดับ 5 ดาว (มาตรฐานประเทศจีน)**

**วันที่สาม** เมืองโบราณฝูหรงเจิน - น้ำตกฝูหรง - ล่องเรือข้ามฟาก - งามเจียเจีย - เขาเทียนเหมินซาน (ขึ้นกระเช้า) - ถ้ำประตูสวรรค์ (รวมบันไดเลื่อน + รถอุทยาน) - ระเบียบแก้ว - โชว์จิ้งจอกขาว

**เช้า** รับประทานอาหารเช้า ณ ห้องอาหารของโรงแรม **(เมื่อที่ 4)**

นำท่านเดินทางสู่ **เมืองฝูหรงเจิน (ระยะทาง 90 ก.ม. ใช้เวลาเดินทางประมาณ 2 ชั่วโมง)** หรือเมืองหวังซุนในอดีต ที่ถูกเปลี่ยนชื่อตามละคร Hibicus Town เมืองแห่งดอกบัวอันงดงาม ที่มีประวัติศาสตร์การอยู่อาศัยของมนุษย์กว่าหนึ่งหมื่นปี จากนั้นนำท่านชม **น้ำตกฝูหรง** ซึ่งเป็นเอกลักษณ์ของเมืองฝูหรง เป็นน้ำตกที่อยู่ใจกลางเมือง ถ้ามองจากฝั่งตรงข้ามจะดูเหมือนว่าเมืองตั้งอยู่บนหน้าผาที่มีน้ำตกไหลอยู่ข้างล่าง น้ำตกนี้มีความกว้างประมาณ 40 เมตร และสูงประมาณ 60 เมตร ซึ่งความพิเศษอีกอย่างของที่นี่คือ เราสามารถเดินผ่านด้านหลังม่านน้ำตกได้ จากนั้นนำท่านล่องเรือข้ามฟากเพื่อเดินทางต่อไปยังเมืองงามเจียเจีย



นำท่านเดินทางสู่ **เมืองงามเจียเจีย (ระยะทาง 88 ก.ม. ใช้เวลาเดินทางประมาณ 1.5 ชั่วโมง)** อุทยานมรดกโลกตั้งอยู่ทางตะวันตกเฉียงเหนือของมณฑลหูหนาน เป็นอุทยานแห่งชาติแห่งแรกของจีน และได้รับการประกาศให้เป็นมรดกโลกธรรมชาติในปี ค.ศ.1992 อุทยานงามเจียเจียมีเนื้อที่กว่า 369 ตารางกิโลเมตรอุดมด้วยขุนเขาน้อยใหญ่และต้นไม้ขนาดใหญ่

**กลางวัน** รับประทานอาหารกลางวัน ณ **ภัตตาคาร (เมื่อที่ 5)**

**บ่าย**

นำท่านเดินทางสู่ **ภูเขาเทียนเหมินซาน** ตั้งอยู่มณฑลหูหนาน สมัยก่อนเรียกว่า ภูเขาหวินเหมิงซานหรือซงเหลี่ยวซาน เป็นประวัตินแรกของงามเจียเจีย นั่งกระเช้าขึ้นสู่ เขาเทียนเหมินซาน ซึ่งมีความยาวถึง 7.5 กิโลเมตร ใช้เวลา40นาที ชมความมหัศจรรย์หน้าผาลอยฟ้า ชมต้นไม้ออกมาจากชอกหิน หลากหลายพันธุ์ดอกไม้ป่าตามฤดูกาล ท่านจะได้ชมความงามของภูเขา ภูเขา นักร้อยรูป ยอดเขาสูงเสียดฟ้า งามแปลกตา จากนั้นนำท่านเดินชม ระเบียบแก้ว ซึ่งเป็นสะพานกระจก ระยะทาง 60 เมตร ล้อมรอบผาสูงชัน ความกว้างของ **ระเบียบกระจก** วัดจากขอบผาได้ 3 ฟุต มีความหนา 2.5 นิ้ว ถือเป็นการทำงานหาความหวาดเสียว (รวมผ้าห่มรองเท้า)



จากนั้นนำท่านลงบันไดเลื่อนสู่ **ประตูสวรรค์เทียนเหมินซาน** เป็น 1 ใน 4 ของ ภูเขาที่สวยงาม ประตูนี้นี้มีความสูง 131.5 เมตร ความกว้าง 57 เมตร ความลึก 60 เมตร เมื่อท่านมาถึงถ้าประตูสวรรค์ท่านสามารถเลือกเดินลงบันได 999 ขั้น หรือลงบันไดเลื่อนต่อสู่ด้านล่างได้ความสะดวก ภูเขาประตูสวรรค์ ถ่ายรูปชมความงามซึ่งเคยมีชาวรัสเซียได้ขับเครื่องบินเล็กลอดผ่านช่องภูเขาประตูสวรรค์มาแล้วเป็นสถานที่ที่น่าสนใจจากชาวต่างชาติอีกแห่งหนึ่ง

### \*\*\*หมายเหตุ

กรณีที่กระเช้าหรือรถอุทยานหรือบันไดเลื่อนปิดปรับปรุงเนื่องจากซ่อมบำรุงหรือจากสภาพอากาศ ทั้งนี้เพื่อความปลอดภัยของลูกค้า ทางบริษัทฯจะจัดโปรแกรมอื่นมาทดแทนให้หรือเปลี่ยนแปลงตามความเหมาะสมอย่างใดอย่างหนึ่ง และในส่วนของรถของอุทยานขึ้นไปบนถ้าประตูสวรรค์ หากรถของอุทยานไม่สามารถขึ้นไปถ้าประตูสวรรค์ได้ ทางบริษัทฯ ขอสงวนสิทธิ์ไม่คืนเงินใดๆทั้งสิ้น โดยยึดตามประกาศจากทางอุทยานเป็นสำคัญโดยไม่แจ้งให้ทราบล่วงหน้า



### คำ รับประทานอาหารค่ำ ณ ภัตตาคาร (เมื่อที่ 6)

นำท่านชมการแสดง **โชว์จิ้งจอกขาว** การแสดงที่ถือว่าครบครันด้วยอารมณ์ต่าง ๆ ชวนให้เคลิบเคลิ้มไปกับการแสดง เป็นการแสดงบทเกี่ยวกับความรักของนางพญาจิ้งจอกขาวที่มีต่อชายผู้เป็นที่รัก ต้องพลัดพรากจากกันทั้งที่ยังรักกัน ถือเป็นบทตำนานแห่งความรักที่น่ากย่องยิ่งนัก ท่านจะเพลิดเพลินไปกับการแสดงจนลืมกระพริบตา ภายใต้สะพานคู่เชื่อมเขาสองลูก สะพานคู่รักได้หล้า อลังการกว่าโชว์ใดใดที่ท่านเคยสัมผัสมา

**\*\* หมายเหตุ หากวันเดินทางดังกล่าวทางโชว์งดการแสดง ทางบริษัทขอสงวนสิทธิ์เปลี่ยนเป็นโชว์เสน่ห์เซียงซี หรือโชว์ ROMANCE PARK โดยไม่ต้องแจ้งให้ทราบล่วงหน้าและไม่มีการคืนค่าใช้จ่ายใดๆทั้งสิ้น**



บริษัท จูบิลี่ แทรเวล จำกัด

JUBILEE TRAVEL CO.,LTD.

658 ถนน ประชาสงเคราะห์ ตอนซอย สุทธิพร  
ตำบล/แขวง ดินแดง อำเภอ/เขต ดินแดง  
จังหวัด กรุงเทพมหานคร 10400

Tel : 089-823-2152  
Email : [jubilee@asianet.co.th](mailto:jubilee@asianet.co.th)  
Website : [www.jubileetravel.co.th](http://www.jubileetravel.co.th)  
Line : @jubileetravel  
Facebook : jubileetravelthai

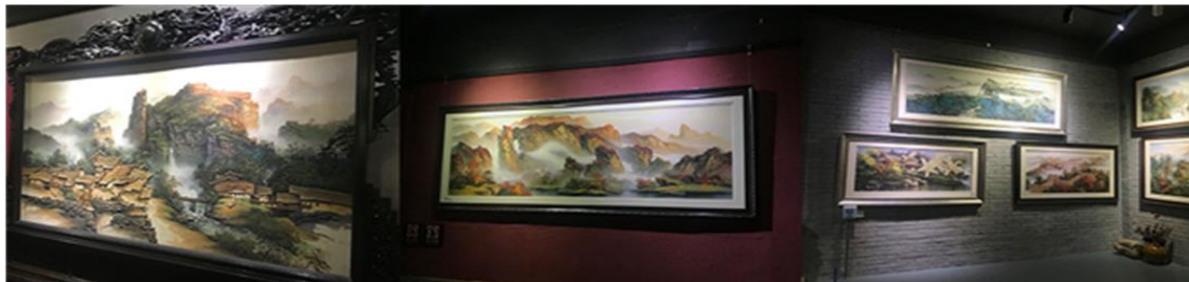


ที่พัก **REZEN HEYI S HOTEL ZHANGJIAJIE หรือเทียบเท่าระดับ 5 ดาว (มาตรฐานประเทศจีน)**

วันที่สี่ พิพิธภัณฑสถานภาพวาดทราย - เขาวงตาร (ขึ้นลิฟต์แก้วไปหลง + ลงกระเช้า) - จุดชมวิวยวนเจียเจีย - สะพานหนึ่งในไต้หวัน

เช้า รับประทานอาหารเช้า ณ ห้องอาหารของโรงแรม (มื้อที่ 7)

นำท่านชม **จิตรกรรมภาพวาดทราย** หรือ จิวินเชิงฮวาเยียน สถานที่ซึ่งจัดแสดงภาพวาดของ หลี่จวินเชิง ซึ่งเป็นผู้ที่ริเริ่มศิลปะแบบใหม่ที่เรียกกันว่า จิตรกรรม ภาพเม็ดทราย ที่ใช้วัสดุธรรมชาติ เช่น กรวดสี เม็ดทราย กิ่งไม้ หิน ฯลฯ มาจัดแต่งเป็นภาพทิวทัศน์ จิตรกรรมที่รังสรรค์ขึ้นมา ล้วนได้รับรางวัลและการยกย่องมากมายหลายปีซ้อน จนเป็นที่เลื่องลือไปทั่วโลก



กลางวัน รับประทานอาหารกลางวัน ณ ภัตตาคาร (มื้อที่ 8) เมนู BBQ ปังย่างเกาหลี

บ่าย นำท่าน เที่ยวชม **อุทยานจางเจียเจีย เขาวงตาร** โดยขึ้นเขาด้วย **ลิฟท์แก้วไปหลง** ลิฟท์แก้วแห่งแรกของเอเชียที่สูง 326 เมตรซึ่งถูกบันทึกลง Guinness world Records ในด้านเป็นลิฟท์แก้วแบบ outdoor ที่สูงที่สุดในโลก (World's tallest full-exposure outdoor elevator) และเร็วที่สุดในโลก ด้วยระยะเวลาเพียง 2 นาที ภายในลิฟท์ท่านจะได้สัมผัสกับวิวภูเขาทรงแท่งนับไม่ถ้วน อันเป็นสัญลักษณ์ของอุทยานแห่งนี้ นำท่านเดินเที่ยวชม **สะพานหนึ่งในไต้หวัน** ซึ่งเป็นสะพานที่เกิดหินธรรมชาติเชื่อมระหว่างเขา 2 ลูก ด้านล่างเป็นหุบเหว ซึ่งถือว่าเป็นอีกจุดชมวิวที่สวยงามมหัศจรรย์อีกแห่งหนึ่งในจางเจียเจีย จากนั้นนำท่านเดินทางสู่ **เขาเทียนจื่อชาน** ซึ่งมีทัศนียภาพที่สวยงามรายล้อมด้วยหมอกภูเขา ทรงแท่งสูงตระหง่านดุจเข็มหินขนาด

SBTCSX-VZ003- ฟรีเหมียม ฉางซา จางเจียเจีย เทียนเหมินชาน เขาวงตาร เมืองโบราณเฟิงหวง 5 วัน 4 คืน โดย ไทย เวียดนาม (VZ)



บริษัท จูบิลี่ แทรเวล จำกัด

JUBILEE TRAVEL CO.,LTD.

658 ถนน ประชาสงเคราะห์ ตรอกซอย สุทธิพร  
ตำบล/แขวง ดินแดง อำเภอ/เขต ดินแดง  
จังหวัด กรุงเทพมหานคร 10400

Tel : 089-823-2152  
Email : [jubilee@asianet.co.th](mailto:jubilee@asianet.co.th)  
Website : [www.jubileetravel.co.th](http://www.jubileetravel.co.th)  
Line : @jubileetravel  
Facebook : jubileetravelthai

มัทริมา ท่ามกลางก้อนเมฆและม่านหมอก ซึ่งภาพยนตร์ชื่อดัง อวตาร (Avatar) ภาพยนตร์ที่ทำรายได้มาก  
ที่สุดของโลก ได้นำมาเป็นฉากในการถ่ายทำฉากหลังของดาวแพนโดรา

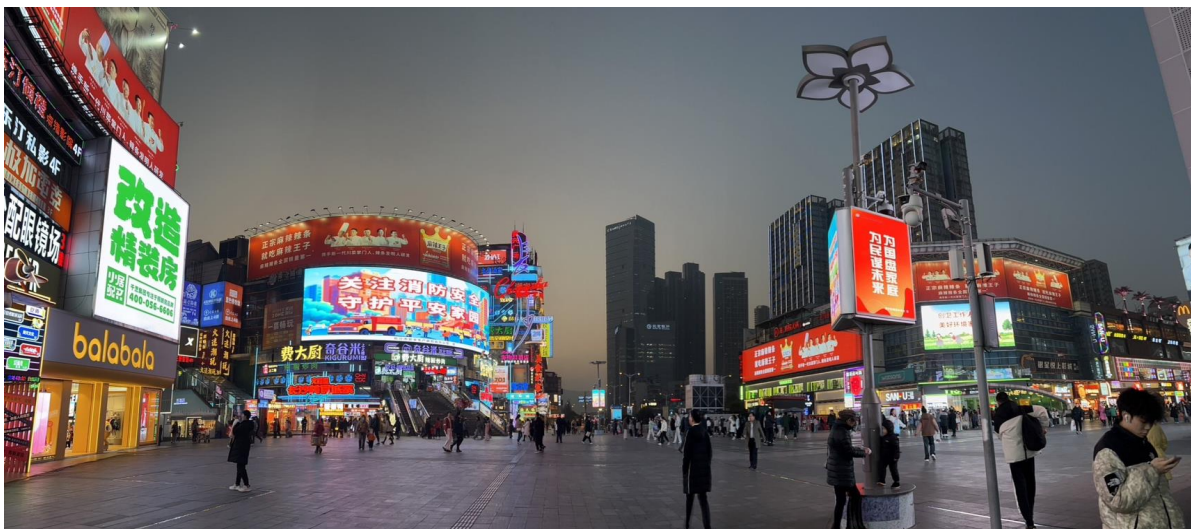


ค่ำ รับประทานอาหารค่ำ ณ ภัตตาคาร (เมื่อที่ 9)  
ที่พัก REZEN HEYI S HOTEL ZHANGJIAJIE หรือเทียบเท่าระดับ 5 ดาว (มาตรฐานประเทศจีน)

วันที่ห้า เฟิงหวง - ฉางซา - ถนนคนเดินหวงซิงลู่ - ถ่ายรูปตึก IFS - ตึก WENHEYOU - ฉางซา(ทำอากาศยาน  
นานาชาติฉางซาหวงฮัว) - กรุงเทพฯ(สุวรรณภูมิ) (VZ3605 : 22:55 - 01:30)

เช้า รับประทานอาหารเช้า ณ ห้องอาหารของโรงแรม (เมื่อที่ 10)  
นำท่านออกเดินทางสู่ เมืองฉางซา (ระยะทางประมาณ 355 ก.ม. ใช้เวลาเดินทางประมาณ 5 ชั่วโมง)

กลางวัน รับประทานอาหารกลางวัน ณ ภัตตาคาร (เมื่อที่ 11)



SBTCSX-VZ003- ฟรีเหมียม ฉางซา จางเจียเจีย เตียนเหมินซาน เขาอวตาร เมืองโบราณเฟิงหวง 5 วัน 4 คืน โดย ไทย เวียดนาม (VZ)





บริษัท จูบิลี่ แทรเวล จำกัด  
JUBILEE TRAVEL CO.,LTD.  
658 ถนน ประชาสงเคราะห์ ต.รอง/ซอย สุทธิพร  
ตำบล/แขวง ดินแดง อำเภอ/เขต ดินแดง  
จังหวัด กรุงเทพมหานคร 10400

Tel : 089-823-2152  
Email : [jubilee@asianet.co.th](mailto:jubilee@asianet.co.th)  
Website : [www.jubileetravel.co.th](http://www.jubileetravel.co.th)  
Line : @jubileetravel  
Facebook : jubileetravelthai

บาย จากนั้นนำท่านเดินทางสู่ **ถนนคนเดินทางซิงลู่** ย่านการค้าที่ใหญ่ที่สุดของมณฑลหูหนาน ซึ่งเป็นแหล่งจำหน่ายสินค้าหลากหลายชนิด เพื่อให้ท่านอิสระเลือกซื้อสินค้านานาชนิดตามอัธยาศัย สำหรับเป็นของฝากของที่ระลึกแก่คนทางบ้านหรือญาติมิตรสหาย จากนั้นนำท่าน **แวะถ่ายรูปกับตึก IFS** ตึกที่สูงที่สุดในมณฑล นำท่านแวะ **ตึก WENHEYOU** แหล่งท่องเที่ยวแห่งใหม่สุดฮิปกับบรรยากาศสุดวินเทจ ราวกับเกาะฮ่องกงในยุค 1980 ที่รายล้อมไปด้วยร้านอาหาร ร้านค้า ที่แข่งขันกันอวดสีสนับด้วยป้ายร้านแสงนีออน สลับลวดลั่นกันไปตามชั้นต่างๆ นอกจากนั้นยังมีลิฟต์โบราณ ที่ไม่โบราณด้วยความปลอดภัยจากเทคโนโลยีใหม่ล่าสุดของจีน จัดว่าเป็นหนึ่งในแลนด์มาร์คที่ไม่ควรพลาด



- ค่ำ รับประทานอาหารค่ำ ณ ภัตตาคาร (มื้อที่ 12) อิ่มจุใจกับ **บุฟเฟต์ซีฟู้ด**  
สมควรแก่เวลานำท่านเดินทางสู่ **สนามบินฉางซา**
- 22.55 น. ออกเดินทางสู่ **สนามบินสุวรรณภูมิ** โดยสายการบิน ไทย เวียดนาม เที่ยวบินที่ **VZ3605** **\*\*ไม่มีอาหารบนเครื่อง\*\***
- 01.30 น. เดินทางถึง **สนามบินสุวรรณภูมิ** โดยสวัสดิภาพ พร้อมความประทับใจ **\*\*เดินทางถึงในวันถัดไป\*\***



## ฟรีเมียม ฉางซา จางเจียเจีย เทียนเหมินซาน เขาอวตาร เมืองโบราณเฟิ่งหวง 5 วัน 4 คืน

โดยสารการบิน ไทย เวียดนาม (VZ)

**\*\*อิมูจิกกับ ปิ้งย่างเกาหลี บุฟเฟต์ซีฟู้ด\*\***

**\*\*แถมชา Sexy Tea ชาชั้นชื่อของหูหนาน ท่านละ 1 แก้ว\*\***

วันเดินทาง	ผู้ใหญ่พัก 2-3 ท่าน ท่านละ	พักเดี่ยว เพิ่มท่านละ	จอยแลนด์ ไม่ใช่ตัว ท่านละ
29 ก.พ. - 4 มี.ค. 67	25,991.-	5,500. -	19,900.-
07 - 11 มี.ค. 67	26,991.-	5,500. -	19,900.-
14 - 18 มี.ค. 67	26,991.-	5,500. -	19,900.-
21 - 25 มี.ค. 67	26,991.-	5,500. -	19,900.-
28 มี.ค. - 1 เม.ย. 67	26,991.-	5,500. -	19,900.-
04 - 08 เม.ย. 67	25,991.-	5,500. -	19,900.-
11 - 15 เม.ย. 67	27,991.-	5,500. -	19,900.-
18 - 22 เม.ย. 67	24,991.-	5,500. -	19,900.-
25 - 29 เม.ย. 67	25,991.-	5,500. -	19,900.-
02 - 06 พ.ค. 67	25,991.-	5,500. -	19,900.-
09 - 13 พ.ค. 67	25,991.-	5,500. -	19,900.-
16 - 20 พ.ค. 67	25,991.-	5,500. -	19,900.-
23 - 27 พ.ค. 67	25,991.-	5,500. -	19,900.-
30 พ.ค. - 3 มิ.ย. 67	24,991.-	5,500. -	19,900.-

**ราคาทัวร์ข้างต้นยังไม่รวมค่าทิปมัคคุเทศน์ท้องถิ่นและคนขับรถ 2,000 บาท/ท่าน/ทริป**

**!! ฟรี ค่าเอกสารเข้าเมืองประเทศ จีน !!**



บริษัท จูบิลี่ แทรเวล จำกัด

JUBILEE TRAVEL CO.,LTD.

658 ถนน ประชาสงเคราะห์ ตรอกซอย สุทธิพร

ตำบล/แขวง ดินแดง อำเภอ/เขต ดินแดง

จังหวัด กรุงเทพมหานคร 10400

Tel : 089-823-2152

Email : [jubilee@asianet.co.th](mailto:jubilee@asianet.co.th)

Website : [www.jubileetravel.co.th](http://www.jubileetravel.co.th)

Line : @jubileeTravel

Facebook : jubileeTravelthai

TAT No.11/01023

## อัตราค่าบริการรวม

- ค่าตัวโดยสารเครื่องบินไป-กลับ ชั้นประหยัดพร้อมค่าภาษีสนามบินทุกแห่งตามรายการทัวร์ข้างต้น
  - ค่าที่พักห้องละ 2-3 ท่าน ตามโรงแรมที่ระบุไว้ในรายการ หรือ ระดับเทียบเท่า
    - กรณีห้อง TWIN BED (เตียงเดี่ยว 2 เตียง) ซึ่งโรงแรมไม่มีหรือเต็ม ทางบริษัทขอปรับเป็นห้อง DOUBLE BED แทนโดยมีต้องแจ้งให้ทราบล่วงหน้า
    - หากต้องการห้องพักแบบ DOUBLE BED ซึ่งโรงแรมไม่มีหรือเต็ม ทางบริษัทขอปรับเป็นห้อง TWIN BED แทนโดยมีต้องแจ้งให้ทราบล่วงหน้า เช่นกัน
    - กรณีพักแบบ TRIPLE ROOM 3 ท่าน 1 ห้อง ท่านที่ 3 อาจเป็นเสริมเตียง หรือ SOFA BED หรือ เสริมฟูกที่นอน ทั้งนี้ขึ้นอยู่กับรูปแบบการจัดห้องพักของโรงแรมนั้นๆ
  - ค่าอาหาร ค่าเช้าชม และ ค่ายานพาหนะทุกชนิด ตามที่ระบุไว้ในรายการทัวร์ข้างต้น
  - เจ้าหน้าที่บริษัท ฯ คอยอำนวยความสะดวกทุกท่านตลอดการเดินทาง
  - ค่าน้ำหนักกระเป๋าเดินทางในกรณีที่เกิดเกินกว่าสายการบินกำหนด 20 กิโลกรัม / ท่าน / ใบ
  - ค่าประกันวินาศภัยเครื่องบินตามเงื่อนไขของแต่ละสายการบิน
  - ค่าประกันอุบัติเหตุคุ้มครองในระหว่างการเดินทาง คุ้มครองในวงเงินท่านละ 1,000,000 บาท ตามเงื่อนไขของกรมธรรม์
- \*เงื่อนไขประกันการเดินทาง\* ค่าประกันอุบัติเหตุและค่ารักษาพยาบาล คุ้มครองเฉพาะกรณีที่ได้รับอุบัติเหตุระหว่างการเดินทาง ไม่คุ้มครองถึงการสูญเสียทรัพย์สินส่วนตัวและไม่คุ้มครองโรคประจำตัวของผู้เดินทาง
- \*\* ลูกค้าท่านใดสนใจซื้อประกันการเดินทางครอบคลุมเรื่องสุขภาพสามารถสอบถามข้อมูลเพิ่มเติมกับทางเจ้าหน้าที่ \*\*

## อัตราค่าบริการไม่รวม

- ค่าทำหนังสือเดินทางไทย และเอกสารต่างดาว
  - ค่าธรรมเนียมเอกสารเข้าเมืองเดินทางเข้าประเทศจีนสำหรับผู้ถือพาสปอร์ตต่างประเทศ
  - ค่าน้ำหนักกระเป๋าเดินทางในกรณีที่เกิดเกินกว่าสายการบินกำหนด
  - ค่าใช้จ่ายส่วนตัวนอกเหนือจากรายการ เช่น ค่าเครื่องดื่ม, ค่าอาหารที่สั่งเพิ่มเอง, ค่าโทรศัพท์, ค่าซักรีด ฯลฯ
- \*สำหรับท่านที่รับประทานอาหารพิเศษ อาหารเจ หรือไม่ทานเนื้อสัตว์ ไม่ทานหมู ไม่ทานไก่ และมีความจำเป็นให้ทางบริษัท จัดเตรียมอาหารไว้ให้ท่านเป็นพิเศษนอกเหนือจากที่ระบุไว้ ในรายการ ขอสงวนสิทธิ์ในการเรียกเก็บค่าใช้จ่ายเพิ่มเติมตามจริงหน้างาน
- ค่าภาษีน้ำมัน ที่สายการบินเรียกเก็บเพิ่มหลังจากทางบริษัทฯ ได้ออกตัวเครื่องบิน
  - ค่าทิปมัคคุเทศก์ท้องถิ่นและคนขับรถ รวม 2,000 บาท/ท่าน/ทริป (เด็กชำระทิปเท่ากับผู้ใหญ่) ชำระที่สนามบิน
  - ภาษีมูลค่าเพิ่ม 7% และหัก ณ ที่จ่าย 3%

## เงื่อนไขการให้บริการ

- การเดินทางในแต่ละครั้งจะต้องมีผู้โดยสารจำนวน 15 ท่านขึ้นไป ถ้าผู้โดยสารไม่ครบจำนวนดังกล่าว ทางบริษัทฯ ขอสงวนสิทธิ์ในการเปลี่ยนแปลงราคาหรือยกเลิกการเดินทาง
- ในกรณีที่ลูกค้าต้องออกตัวโดยสารภายในประเทศ กรุณาติดต่อเจ้าหน้าที่ของบริษัทฯ เพื่อเช็คว่ามีวีซ่าการเดินทางก่อนทุกครั้ง เนื่องจากสายการบินอาจมีการปรับเปลี่ยนไฟล์ทบิน หรือเวลาบิน โดยไม่ได้แจ้งให้ทราบล่วงหน้า ทางบริษัทฯ จะไม่ SBTC SX-VZ003- ฟรีเมียวม ฉางซา จางเจียเจีย เทียนเหมินซาน เขาอวตาร เมืองโบราณเฟิงหวง 5 วัน 4 คืน ไทย เวียดนาม (VZ)



บริษัท จูบิลี่ แทรเวล จำกัด  
JUBILEE TRAVEL CO.,LTD.  
658 ถนน ประชาสงเคราะห์ ซอย สุทธิพร  
ตำบล/แขวง ดินแดง อำเภอ/เขต ดินแดง  
จังหวัด กรุงเทพมหานคร 10400

Tel : 089-823-2152  
Email : [jubilee@asianet.co.th](mailto:jubilee@asianet.co.th)  
Website : [www.jubileetravel.co.th](http://www.jubileetravel.co.th)  
Line : @jubileeTravel  
Facebook : jubileeTravelthai

รับผิดชอบใด ๆ ในกรณี ถ้าท่านออกตัวภายในโดยไม่แจ้งให้ทราบและหากไฟล์ทบินมีการปรับเปลี่ยนเวลาบินเพราะถือว่าท่าน ยอมรับในเงื่อนไขดังกล่าว

### 3. การชำระค่าบริการ

3.1 **กรุณาชำระมัดจำ ท่านละ 10,000 บาท พร้อมส่งหน้าพาสปอร์ตสำหรับเตรียมเอกสารเข้าประเทศ**

3.2 กรุณาชำระค่าทัวร์เต็มจำนวน ในกรณีที่ค่าทัวร์ราคาต่ำกว่า 10,000 บาท

3.3 กรุณาชำระค่าทัวร์ส่วนที่เหลือ 30 วันก่อนออกเดินทาง \*\*45 วันก่อนเดินทางสำหรับช่วงสงกรานต์และปีใหม่\*\*

3.4 กรณีวันเดินทางน้อยกว่า 21 วัน หรือราคาทัวร์โพรโมชั่น ต้องชำระค่าทัวร์เต็มจำนวนเท่านั้น

4. กรณีผู้เดินทางที่ต้องการความช่วยเหลือเป็นพิเศษ เช่น การขอใช้วีซ่าที่สนามบิน กรุณาแจ้งบริษัทฯ อย่างน้อย 7 วันก่อนการเดินทาง หรือเริ่มตั้งแต่ท่านจองทัวร์ มิฉะนั้นทางบริษัทฯ ไม่สามารถจัดการได้ล่วงหน้า ทางบริษัทฯ ขอสงวนสิทธิ์ในการเรียกเก็บค่าใช้จ่ายตามจริงที่เกิดขึ้นกับผู้เดินทาง (ถ้ามี)

5. กรณีใช้หนังสือเดินทางราชการ (เล่มน้ำเงิน) เดินทางเพื่อการท่องเที่ยวกับคณะทัวร์ หากท่านถูกปฏิเสธในการเข้า - ออกประเทศใด ๆ ก็ตาม ทางบริษัทฯ ขอสงวนสิทธิ์ไม่คืนค่าทัวร์และรับผิดชอบใด ๆ ทั้งสิ้น

### เงื่อนไขการยกเลิก

\*\*กรณีการขอยกเลิกการเดินทาง หรือเลื่อนการเดินทาง นักท่องเที่ยวหรือตัวแทนจำหน่าย(ผู้มีชื่อในเอกสารการจอง) จะต้องแจ้งยกเลิก หรือ มาเซ็นเอกสารการยกเลิกที่บริษัท อย่างใดอย่างหนึ่ง เพื่อเป็นการแจ้งยกเลิกกับทางบริษัทอย่างเป็นทางการเป็นลายลักษณ์อักษร (ทางบริษัทไม่ขอรับยกเลิกการจอง ผ่านทางโทรศัพท์ไม่ว่ากรณีใดๆ)

\*\*กรณีนักท่องเที่ยวหรือตัวแทนจำหน่าย ต้องการขอรับเงินค่าบริการคืน นักท่องเที่ยวหรือตัวแทนจำหน่าย (ผู้มีชื่อในเอกสารการจอง) จะต้องแจ้งยกเลิก หรือ มาเซ็นเอกสารการขอรับเงินคืนที่บริษัท อย่างใดอย่างหนึ่ง เพื่อทำเรื่องขอรับเงินค่าบริการคืน โดยแนบหนังสือมอบอำนาจพร้อมหลักฐานประกอบการมอบอำนาจ หลักฐานการชำระเงินค่าบริการต่างๆ และหนังสือมอบอำนาจที่ ต้องการให้นำเงินเข้าให้ครบถ้วน โดยมีเงื่อนไขการคืนเงินค่าบริการ ตาม “ประกาศคณะกรรมการธุรกิจนำเที่ยวและมัคคุเทศก์ เรื่อง หลักเกณฑ์เกี่ยวกับการกำหนดอัตราการจ่ายเงินค่าบริการคืนให้แก่นักท่องเที่ยว พ.ศ. 2563” ดังนี้

1. ยกเลิก ไม่น้อยกว่า 30 วันก่อนการเดินทาง (ไม่นับวันเดินทาง) คืนเงินค่าทัวร์เต็มจำนวน ยกเว้น ค่าใช้จ่ายที่เกิดขึ้นจริงเพื่อการเตรียมการนำเที่ยว ทั้งหมด เช่น ค่ามัดจำตัวเครื่อง ค่าบริการแลนด์ ต่างประเทศ เป็นต้น”

2. ยกเลิก ไม่น้อยกว่า 15-29 วันก่อนการเดินทาง (ไม่นับวันเดินทาง) คืนเงินร้อยละ 50 ของค่าทัวร์ทั้งหมด ยกเว้น ค่าใช้จ่ายที่เกิดขึ้นจริงเพื่อการเตรียมการนำเที่ยว ทั้งหมด เช่น ค่ามัดจำตัวเครื่อง ค่าบริการแลนด์ ต่างประเทศ เป็นต้น”

3. ยกเลิก น้อยกว่า 15 วันก่อนการเดินทาง ทางบริษัทฯ ขอสงวนสิทธิ์ ไม่คืนเงินค่าทัวร์ทั้งหมด

\*\* การจ่ายเงินคืนแก่นักท่องเที่ยวตามข้อกำหนดด้านบน ซึ่งมีการหักเงินในบางส่วนนั้น เนื่องจากทางบริษัทฯ มีค่าใช้จ่ายที่ได้จ่ายจริงเพื่อการเตรียมการจัดนำเที่ยวไปแล้ว เช่น การมัดจำที่นั่งบัตรโดยสารเครื่องบิน การจองที่พัก และ ค่าใช้จ่ายที่จำเป็นอื่นๆ เป็นต้น \*\*

4. การยกเลิกเดินทางกับกรุ๊ปที่ออกเดินทางช่วงเทศกาลวันหยุด เช่น ปีใหม่, สงกรานต์ เป็นต้น บางสายการบินมีการกักมัดจำที่นั่งกับสายการบินและค่ามัดจำที่พัก รวมถึงเที่ยวบินพิเศษ เช่น CHARTER FLIGHT จะไม่มีการคืนเงินมัดจำ หรือ ค่าทัวร์ทั้งหมดที่ชำระแล้ว ไม่ว่าจะยกเลิกด้วยกรณีใดๆ

\*\*\*ในกรณี มีเหตุให้ต้องยกเลิกการเดินทางที่บริษัทฯ ได้โฆษณาไว้ ซึ่งมีใช้ความผิดของบริษัทเอง ทางบริษัทยินดีคืนเงินค่าบริการตามที่ลูกค้าได้ชำระมาแล้ว เต็มจำนวน โดยต้องมีระยะเวลาไม่น้อยกว่า 30 วัน ก่อนการเดินทาง โปรดอ่านข้อความที่ถี่ถ้วนก่อนการจองทัวร์ทุกครั้ง เพื่อประโยชน์แก่ตัวท่านเอง \*\*\*

5. กรณีที่กองตรวจคนเข้าเมืองทั้งกรุงเทพฯ และในต่างประเทศ ปฏิเสธมิให้เดินทางออก หรือ เข้าประเทศที่ระบุ ไว้ในรายการเดินทาง บริษัทฯ ขอสงวนสิทธิ์ที่จะไม่คืนค่าทัวร์ไม่ว่ากรณีใดๆ ทั้งสิ้น



บริษัท จูบิลี่ แทรเวล จำกัด  
JUBILEE TRAVEL CO.,LTD.  
658 ถนน ประชาสงเคราะห์ ตรอก/ซอย สุทธิพร  
ตำบล/แขวง ดินแดง อำเภอ/เขต ดินแดง  
จังหวัด กรุงเทพมหานคร 10400

Tel : 089-823-2152  
Email : [jubilee@asianet.co.th](mailto:jubilee@asianet.co.th)  
Website : [www.jubileetravel.co.th](http://www.jubileetravel.co.th)  
Line : @jubileetravel  
Facebook : jubileetravelthai

**\*\* สำคัญ !!** บริษัททำธุรกิจเพื่อการท่องเที่ยวเท่านั้น ไม่สนับสนุนให้ลูกค้าเดินทางเข้าประเทศโดยผิดกฎหมายและในขั้นตอนการผ่านการตรวจคนเข้าเมือง ทั้งไทยและจีน ขึ้นอยู่กับการพิจารณาของเจ้าหน้าที่เท่านั้น ลูกค้าทุกท่านต้องผ่านการตรวจคนเข้าเมืองด้วยตัวของท่านเอง ทางมัคคุเทศก์ไม่สามารถให้ความช่วยเหลือใดๆได้ทั้งสิ้น \*\*

6. เมื่อท่านออกเดินทางไปกับคณะแล้ว ถ้าท่านงดการใช้บริการรายการใดรายการหนึ่ง หรือไม่เดินทางพร้อมคณะถือว่าท่านสละสิทธิ์ ไม่อาจเรียกร้องค่าบริการและเงินมัดจำคืน ไม่ว่ากรณีใดๆ ทั้งสิ้น



## สำคัญ โปรดอ่านเงื่อนไขที่ท่านควรทราบ

### ข้อมูลสำคัญเกี่ยวกับสายการบิน

การจัดที่นั่งบนเครื่องบินจะเป็นไปตามที่สายการบินเป็นผู้กำหนด โดยจะเป็นการริบตามระบบ ไม่สามารถเลือกที่นั่งและที่นั่งอาจจะไม่ได้ติดกัน ซึ่งทางบริษัทไม่สามารถเข้าไปจัดการได้แต่อย่างใด



### ข้อมูลสำคัญเกี่ยวกับโรงแรมที่พัก

ห้องพักโรงแรมอาจแตกต่างกัน จึงทำให้ห้องพักแบบห้องเดี่ยว (Single) ห้องพักรู (Twin / Double) และห้องพัก แบบ 3 ท่าน (Triple) อาจจะไม่ได้อยู่ในตึกเดียวกัน หรือชั้นเดียวกัน



### เงื่อนไข และข้อควรทราบอื่นๆ ที่ท่านควรทราบ

รายการทัวร์สามารถสลับ สับเปลี่ยน หรืองด ตามสภาพอากาศและความเหมาะสม โดยคำนึงถึงความปลอดภัยของผู้เดินทางเป็นหลัก โดยไม่ต้องแจ้งให้ทราบล่วงหน้า



### หากทำการชำระเงินแล้ว

ทางบริษัทขอสงวนสิทธิ์ในการถือว่าท่านยอมรับเงื่อนไขดังกล่าวแล้ว ทางบริษัทถือว่าจะไม่มีการฟ้องร้องใดๆ เนื่องจากท่านได้ยอมรับเงื่อนไขในการให้บริการแล้ว





TAT No.11/01023

บริษัท จูบิลี่ แทรเวล จำกัด

JUBILEE TRAVEL CO.,LTD.

658 ถนน ประชาสงเคราะห์ ตรอก/ซอย สุทธิพร  
ตำบล/แขวง ดินแดง อำเภอ/เขต ดินแดง  
จังหวัด กรุงเทพมหานคร 10400

Tel : 089-823-2152  
Email : [jubilee@asianet.co.th](mailto:jubilee@asianet.co.th)  
Website : [www.jubileetravel.co.th](http://www.jubileetravel.co.th)  
Line : @jubileetravel  
Facebook : jubileetravelthai

## ข้อมูลเกี่ยวกับวีซ่าจีน

1. ทางบริษัทขอสงวนสิทธิ์ในการยื่นเอกสารเข้าเมือง (วีซ่า) แบบหมู่คณะ กรณีที่ท่านไม่สามารถยื่นเอกสารตามวันเวลาที่กำหนด ไม่ว่าจะก่อนหรือหลัง และหากเกิดค่าใช้จ่ายเพิ่มขึ้น ท่านจะต้องชำระค่าใช้จ่ายที่เกิดขึ้นจริง เช่น ค่าตัวเครื่องบิน ค่าส่งเอกสาร และอื่นๆ
2. การยื่นเอกสารเข้าเมือง (วีซ่า) แบบหมู่คณะ: สงวนสิทธิ์ เฉพาะผู้ถือพาสปอร์ตสัญชาติไทยเท่านั้น
3. การยื่นเอกสารเข้าเมือง (วีซ่า) แบบหมู่คณะ: หากทางบริษัทได้ยื่นเอกสารแล้ว ท่านมีการทำพาสปอร์ตใหม่ พาสปอร์ตหาย หรือสาเหตุใดๆ ที่ไม่สามารถใช้พาสปอร์ตเดินทางได้ ท่านจะต้องทำการยื่นเอกสารแบบเดี่ยว โดยค่าใช้จ่ายเพิ่มเติม เช่น ค่าวีซ่าแบบเดี่ยว ค่ายื่นค่วน ท่านจะต้องทำการชำระเพิ่มเติมจากราคาทัวร์ โดยค่าวีซ่าที่ยื่นไปแล้ว จะไม่สามารถทำการคืนเงินได้
4. หากท่านยืนยันที่จะใช้พาสปอร์ตใหม่ในการเดินทาง โดยไม่ยื่นวีซ่าใหม่ หากเคาน์เตอร์สายการบิน หรือ ตระเวนคนเข้าเมือง ปฏิเสธการเช็คอินหรือให้เข้าประเทศ ทางบริษัทจะไม่รับผิดชอบค่าใช้จ่ายใดๆ
5. กรณีที่ท่านไม่สามารถยื่นเอกสารตามวันเวลาที่กำหนด จะต้องยื่นวีซ่าแบบเดี่ยวและท่านจะต้องชำระค่าใช้จ่ายที่เกิดขึ้นจริง เช่น ค่าตัวเครื่องบิน ค่าส่งเอกสาร ค่ายื่นวีซ่าแบบค่วน และอื่นๆ
6. การยื่นเอกสารเข้าเมือง (วีซ่า) แบบหมู่คณะ: การอนุมัติและปฏิเสธวีซ่า ขอเอกสารเพิ่มเติม ถือเป็นสิทธิ์ขาดของรัฐบาลจีน โดยที่บริษัทไม่สามารถเข้าไปจัดการได้
7. การยื่นเอกสารแบบหมู่คณะ: จำกัดเฉพาะอาชีพ เช่น พระ นักบวช และอื่นๆ อาจจะถูกจำกัดให้ไม่สามารถยื่นวีซ่าหมู่คณะได้ จะต้องยื่นวีซ่าแบบเดี่ยวเท่านั้น
8. หากทางรัฐบาลจีนประกาศยกเลิกหรือหยุดการให้วีซ่าแบบหมู่คณะ ทางบริษัทขอสงวนสิทธิ์ในการเปลี่ยนเป็นการยื่นวีซ่าแบบเดี่ยว โดยขอเรียกเก็บค่าใช้จ่ายเพิ่มเติมตามจริง
9. หากท่านยกเลิกการเดินทาง วีซ่าจะถูกยกเลิกทันที โดยไม่สามารถใช้ในการเดินทางครั้งถัดไป รวมทั้งไม่สามารถคืนเงินค่าวีซ่าได้ทุกกรณี





TAT No.11/01023

บริษัท จูบิลี่ แทรเวล จำกัด

JUBILEE TRAVEL CO.,LTD.

658 ถนน ประชาสงเคราะห์ ตรอก/ซอย สุทธิพร  
ตำบล/แขวง ดินแดง อำเภอ/เขต ดินแดง  
จังหวัด กรุงเทพมหานคร 10400

Tel : 089-823-2152  
Email : [jubilee@asianet.co.th](mailto:jubilee@asianet.co.th)  
Website : [www.jubileetravel.co.th](http://www.jubileetravel.co.th)  
Line : @jubileetravel  
Facebook : jubileetravelthai

## การเตรียมเอกสาร สำหรับยื่นเอกสารเข้าเมือง (วีซ่า) แบบหมู่คณะ

1. สำเนาพาสปอร์ต หน้าแรก (หน้าที่มีรูปถ่าย)

โดยสแกนเป็นไฟล์ pdf หรือรูปภาพ ชัดเจน ที่มีหน้าพาสปอร์ตทั้ง 2 ฝั่ง

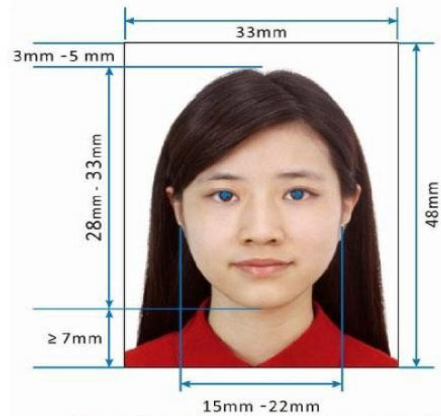
พาสปอร์ตต้องมีอายุไม่น้อยกว่า 180 วัน นับจากวันเดินทางกลับ และมีหน้าว่างไม่ต่ำกว่า 2 หน้า

2. รูปถ่ายสี หน้าตรง อากหลังสีขาว ถ่ายไม่น้อยกว่า 3 เดือน

หมายเหตุ : เอกสารที่ใช้ในการยื่นขอวีซ่าเข้าเมือง (วีซ่า) แบบหมู่คณะ มีการเปลี่ยนแปลงตลอดเวลา ข้อมูลเบื้องต้นเป็นการอ้างอิงจากข้อมูล ณ ปัจจุบันหน่วยงานตรวจคนเข้าเมืองอาจมีการปรับเปลี่ยนนโยบายการยื่นเอกสารในอนาคต โดยเป็นสิทธิ์ขาดของรัฐบาลจีน บริษัทไม่สามารถเข้าไปจัดการได้



### ตัวอย่าง



Paper Photo for Visa Application Form



SBTCSX-VZ003- ฟรีเหมียม ฉางซา จางเจียเจีย เทียนเหมินซาน เขาอวตาร เมืองโบราณเฟิงหวง 5 วัน 4 คืน โดย ไทย เวียดนาม (VZ)



ความสุขของท่าน คืองานของเรา ..... จูบิลี่ แทรเวล  
 02-641-6800