



JUBTOK3



AKITA HANAMAKI

AOMORI • AKITA • SENDAI • FUKUSHIMA • TOKYO



7 วัน - 4 คืน

เดินทาง 8-14 พ.ย. 67



บริการอาหาร
บนเครื่องบิน



23 KG
2 ใบ



3-4 ทาว



ออนเซ็น



น้ำดื่ม
1 ขวด/วัน

ราคาเพียง

79,000.-

BKK 22:05



JL034

HND 06:20



HND 01:20



JL033

BKK 05:50

วันที่

รายละเอียดการเดินทาง

เช้า

กลางวัน

เย็น

- | | | | | |
|---|---|----|---|-----|
| 1 | สนามบินสุวรรณภูมิ ประเทศไทย | | | |
| 2 | สนามบินสุวรรณภูมิ - สนามบินฮาเนดะ (ประเทศญี่ปุ่น) - อาโอมิ
- ตลาดปลาฟูรุกาวะ - ภูเขาฮัคโคดะ - พิพิธภัณฑ์เทนบุตะ วาริซาเซ - A Factory | ✈️ | × | 🍷 |
| 3 | เขาอาจิมินโต - ฟาร์มโคะฮิว - อุทยานประวัติศาสตร์โอฮาชิ ฟูจิซาระ โนะ ซาโตะ
- ฮานะมากิออนเซ็น (สวนกุหลาบที่ใหญ่ที่สุดในโทโฮคุ) | 🍷 | 🍷 | 🍷 |
| 4 | มรดกโลกทางวัฒนธรรมฮิระฮิซึมิ วัดจูซันจิ - ล่องเรือหุบเขาเกบิคะ - เซ็นได | 🍷 | 🍷 | 🍷 |
| 5 | หมู่บ้านโออูจิ จุกุ - นิกโกะ เอโดะ: วันเดอร์แลนด์ - โตเกียว | 🍷 | 🍷 | 🍷 |
| 6 | วัดอาซากุสะ - ซินจุกุ - สนามบินฮาเนดะ | 🍷 | 🍷 | × |
| 7 | สนามบินฮาเนดะ (ประเทศญี่ปุ่น) - สนามบินสุวรรณภูมิ (ประเทศไทย) | | | ✈️🍷 |



กำหนดการเดินทาง : 08-14 พ.ย. 64

วันศุกร์ที่ 8 พ.ย. 67 (1) สนามบินสุวรรณภูมิ กรุงเทพฯ – ฮานเดะ – สนามบินอาโอโมริ

- 19.00 น. พร้อมกันที่ สนามบินสุวรรณภูมิ อาคารผู้โดยสารขาออก ชั้น 4 ประตู 8 แถว P สายการบินเจแปนแอร์ไลน์ (JL) เจ้าหน้าที่บริษัทฯ คอยให้การต้อนรับและอำนวยความสะดวกด้านเอกสารและสัมภาระก่อนออกเดินทาง
- 22.05 น. ✈️ เหนินฟ้าสู่สนามบินฮานเดะ ประเทศญี่ปุ่น โดยสายการบินเจแปนแอร์ไลน์ (JL) เที่ยวบินที่ JL034 (ใช้เวลาบิน 6.15 ชั่วโมง) (โหลดกระเป๋าได้ 2 ใบ ใบละ 23 กก. ถี้อขึ้นเครื่อง 7 กก. บริการอาหารและเครื่องดื่มบนเครื่อง)

วันเสาร์ที่ 9 พ.ย. 67 (2) ฮานเดะ – อาโอโมริ – ตลาดปลาฟูรุคาวะ – ภูเขาฮักโกดะ – พิพิธภัณฑ์เนบุตะวาร์สเซะ – A-Factory

- 06.20 น. ถึง สนามบินนานาชาติฮานเดะ ที่ตั้งอยู่แขวงโอดะ กรุงโตเกียว ประเทศญี่ปุ่น หลังผ่านพิธีการตรวจคนเข้าเมืองและศุลกากรเรียบร้อยแล้ว นำท่านขึ้นรถชุดเตอร์บัสสาธารณะของทางสนามบิน เพื่อเดินทางต่อไปยังอาคาร D2 อาคารท่าอากาศยานภายในประเทศ เพื่อทำการรอตต่อเครื่องฯ สู่ภูมิภาคโทโฮคุ (เวลาท้องถิ่นเร็วกว่าประเทศไทย 2 ชั่วโมง กรุณาปรับนาฬิกาของท่านให้เป็นเวลาท้องถิ่นเพื่อความสะดวกในการนัดหมาย) **** สำคัญมาก !! ประเทศญี่ปุ่นไม่อนุญาตให้นำอาหารสด จำพวก เนื้อสัตว์ พืช ผัก ผลไม้ เข้าประเทศ หากฝ่าฝืนมีโทษปรับและจับ ****
- 07.25 น. เดินทางสู่ สนามบินอาโอโมริ (จังหวัดอาโอโมริ) จังหวัดที่ตั้งอยู่ในภูมิภาคโทโฮคุ เหนือสุดของเกาะฮอนชู เกาะที่มีขนาดใหญ่ที่สุดในประเทศญี่ปุ่น โดยสายการบินเจแปนแอร์ไลน์ (JL) เที่ยวบินที่ JL141 (ใช้เวลาบิน 1.15 ชั่วโมง)
- 08.40 น. เดินทางถึงสนามบินอาโอโมริ หลังจากตรวจรับสัมภาระเรียบร้อยแล้ว นำท่านไปยัง ตลาดปลาฟูรุคาวะ (FURUKAWA FISH MARKET หรือ AOMORI GYOSAI CENTER) เป็นตลาดปลาที่ตั้งอยู่ใจกลางเมืองอาโอโมริ เช่นเดียวกับกับตลาดปลาอาอูเกะ (AUGA FISH MARKET) ที่ตั้งอยู่ทางทิศเหนือห่างออกไปบลิ๊อคครึ่ง ภายใตตลาดแห่งนี้จำหน่ายอาหารทะเลสดๆ จากท้องถิ่น ผัดสด ผักดองชนิดต่างๆ ไฮไลท์ ของตลาดปลาแห่งนี้คือ นักท่องเที่ยวสามารถสร้างสรรค์ข้าวดอนบูริ (DONBURI ข้าวราดหน้าต่างๆ)ได้ด้วยตนเอง เรียกว่า นกเคนดอน (NOKKEDON) จากอาหารทะเลในท้องถิ่นตามฤดูกาลที่วางขายภายในตลาด
- เที่ยง **อิสระรับประทานอาหารกลางวันตามอัธยาศัย** แจกคูปอง 2000 เยน ให้ท่านอิสระเลือกทานอาหารในตลาดปลา

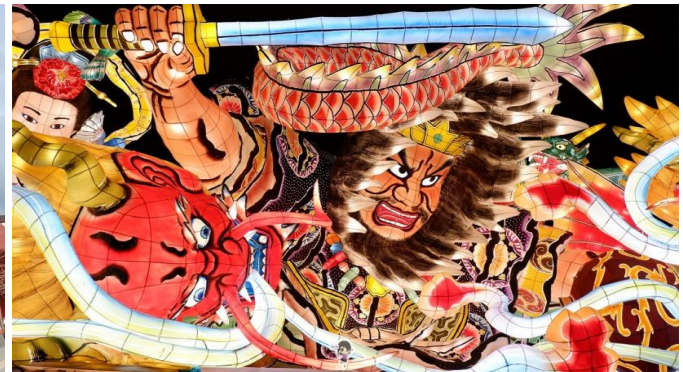
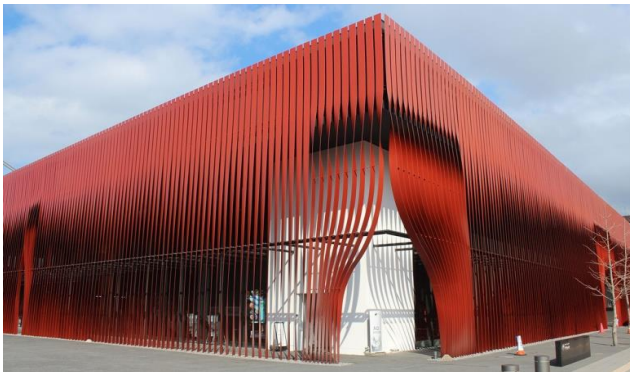




- 3 -

ป้าย

จากนั้นนำท่านเดินทางสู่ **ภูเขาฮักโกดะ (Mount Hakkoda)** ภูเขาไฟที่ยังปะทุอยู่ในจังหวัดอาโอโมริ ถูกจัดให้เป็น **1 ใน 100 ภูเขาชื่อดังของญี่ปุ่น** เพราะขึ้นชื่อในเรื่องความอุดมสมบูรณ์ของธรรมชาติ และความสวยงามของทิวทัศน์ในทุกๆ ฤดูกาล อย่างใบไม้ใหม่สีเขียวขจีช่วงต้นฤดูร้อนและใบไม้เปลี่ยนสีแห่งฤดูใบไม้ร่วง ในช่วงฤดูหนาวผู้คนจะนิยมเดินทางมายังลานสกี และเพลิดเพลินกับวิวทิวทัศน์ของต้นไม้น้ำแข็ง (ต้นไม้ที่มีน้ำค้างและหิมะจับจนดูเหมือนเสาน้ำแข็ง) **นำท่านนั่งกระเช้าไฟฟ้า** ที่สูงจากระดับน้ำทะเลกว่า 1,324 เมตร ตีความความสวยงามตระการตาของธรรมชาติแบบพาโนรามา 360° จากมุมสูง *****ใบไม้เปลี่ยนสีขึ้นอยู่กับสภาพอากาศ*****



ต่อไปยัง **พิพิธภัณฑ์ศิลปะพื้นบ้านเนบุตะ วารัสเซะ (Nebuta Warasse หรือ Nebuta no ie Wa Rasse)** ที่มีอาคารภายนอกปกคลุมด้วยแผ่นโลหะสีแดงที่มีความโดดเด่น ตั้งอยู่ทางทิศเหนือของสถานีรถไฟอาโอโมริ เป็นพิพิธภัณฑ์ที่น่าสนใจแห่งหนึ่ง ภายในจัดแสดงวิธีการทำโคมอย่างละเอียด และจัดแสดงนิทรรศการเกี่ยวกับเทศกาลเนบุตะมัตสึริ (Nebuta Matsuri) ที่จัดขึ้นเป็นประจำทุกปีในช่วงต้นเดือนสิงหาคม ซึ่งโคมไฟที่ใช้แท้จริงในงานก็จะถูกนำมาจัดแสดงไว้ให้สามารถเยี่ยมชม ชิมซัปปรายอากาศที่มีชีวิตชีวาของประวัติศาสตร์และประเพณีสำคัญได้ตลอดทั้งปี



- 4 -

จากนั้น ไม่ไกลจากพิพิธภัณฑ์ นำท่านแวะ **เอแพคโตรี (A-Factory)** อีกหนึ่งสถานที่ที่ไม่ควรพลาดเมื่อมาเยือนจังหวัดอาโอโมริ ที่นี่จำหน่ายสินค้ามากมาย ไม่ว่าจะเป็นของฝากของหวาน เครื่องดื่ม จนไปถึงสินค้าท้องถิ่น โดยมีวัตถุประสงค์หลักเป็น “แอปเปิ้ล” ที่ปลูกในจังหวัด ภายในอาคารมีโรงงานนำแอปเปิ้ลมาผลิตเป็นเหล้า, ไซเดอร์, ไอศกรีม, ขนมต่างๆ ซึ่งได้รับความนิยมเป็นอย่างมาก



เย็น

📍 รับประทานอาหารเย็น ณ โรงแรมที่พัก

👉 พักค้างคืน ณ โรงแรม **AKITA ZUKUSHI YUZE HOTEL (มีออนเซ็น)** หรือเทียบเท่า

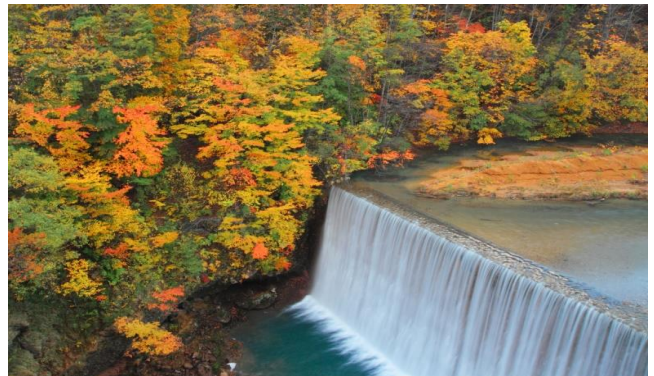


วันอาทิตย์ที่ 10 พ.ย. 67 (3) เขาฮาจิมันไต - ฟาร์มโคะอิไว - อุทยานประวัติศาสตร์เอซาชิ ฟุจิ วาระ โนะ ซาโตะ - สานะมากิออนเซ็น สวนกุหลาบที่ใหญ่ที่สุดในโทโฮคุ

📍 รับประทานอาหารเช้า ณ ห้องอาหารของโรงแรม

เช้า

นำท่านเดินทางสู่ **เขาฮาจิมันไต (HACHIMANTAI)** ภูเขาที่ถูกจัดอันดับให้เป็น **1 ใน 100 ภูเขาที่มีชื่อเสียงของญี่ปุ่น** ซึ่งตั้งอยู่ที่ความสูง 1,400-1,600 เมตรเหนือระดับน้ำทะเล ครอบคลุมระหว่าง 2 จังหวัดคือจังหวัดอาคิตะ (AKITA) กับอิวาเตะ (IWATE) มีความโดดเด่นในเรื่องของวิวทิวทัศน์อันงดงามของท้องทุ่งขุนเขาที่เต็มไปด้วยพืชพันธุ์ธรรมาชาติอุดมสมบูรณ์ ที่นี่มีจุดท่องเที่ยวหลายแห่ง อีกทั้งมีทะเลสาบน้อยใหญ่หลายจุด เป็นที่นิยมอย่างมากในช่วงใบไม้เปลี่ยน ระหว่างเดือนตุลาคม-พฤศจิกายน





- 5 -

จากนั้นนำท่านต่อไปยัง **ฟาร์มโคะอิไว** (Koiwai Farm) **ฟาร์มเกษตรกรรมที่ใหญ่ที่สุดในญี่ปุ่น** โดยมีขนาดกว่า 1,800 ไร่ ห้อมล้อมไปด้วยทิวทัศน์ธรรมชาติอันแสนงดงาม มีชื่อเสียงโด่งดังเรื่องการส่งออกผลิตภัณฑ์ระดับพรีเมียม อาทิ เนื้อวัว เนื้อแกะ และผลิตภัณฑ์จากนม เช่น เนยสด และโยเกิร์ต ที่นี่ท่านจะได้สัมผัสกับกิจกรรมสันทนาการต่างๆ ไม่ว่าจะเป็นการสัมผัสกับลูกม้าและลูกแกะอย่างใกล้ชิด ตลอดจนชมการผลิตนมวัว การรีดนมวัว และลิ้มลองผลิตภัณฑ์ของฟาร์ม และยังสามารถเลือกซื้อของฝากจากฟาร์มติดไม้ติดมือกลับบ้านได้อีกด้วย



เที่ยง
 บ่าย

📍 รับประทานอาหารกลางวัน ณ ภัตตาคาร

จากนั้นนำท่านย้อนเวลาเที่ยว **อุทยานประวัติศาสตร์เอซาชิ ฟุจิวาระ โนะ ซาโตะ** (Esashi-Fujiwara Heritage Park) อุทยานทางประวัติศาสตร์ที่ถูกสร้างขึ้นในปี 1993 โดยจำลองเมืองสมัยเฮอัน เพื่อใช้ในการถ่ายทำละครโทรทัศน์ โดยมีทั้งบ้านขุนนางชั้นสูงซึ่งเป็นสถาปัตยกรรมที่งดงาม มีทางเดินเชื่อมอาคารแต่ละหลัง และอาคารรัฐบาลเซโจที่ถอดแบบมาจากสิ่งก่อสร้างทางการเมืองในศตวรรษที่ 12 นอกจากนี้ที่นี่ยังมีชื่อเสียงในด้านการชมดอกไม้ในแต่ละฤดูกาล โดยไฮไลท์ช่วงกลางเดือนตุลาคมถึงต้นเดือนพฤศจิกายนคือ ใบไม้เปลี่ยนสีที่สวนแคระโนโกะโซ





ต่อไปยัง **ฮานะมากิ ออนเซ็น** (Hanamaki Onsen) ที่ตั้งอยู่ในจังหวัดอิวาเตะ หมู่บ้านออนเซ็นที่มีบ่อน้ำพุร้อน 12 แห่งเรียงรายริมแม่น้ำที่ไหลผ่านหุบเขา ซึ่งเรียกรวมๆ กันว่า “ฮานะมากิจวนิโต” หรือที่แปลว่าฮานะมากิทั้ง 12 บ่อ มีชื่อเสียงในเรื่องน้ำพุร้อน และบรรยากาศเงียบสงบ นอกจากนี้ยังมี **สวนกุหลาบกว่า 6,000 ดอก** บานสะพรั่งอยู่ในพื้นที่ขนาดใหญ่กว่า 450 สายพันธุ์ซึ่งมีสีสันแตกต่างกันไปในแต่ละฤดู ช่วยให้นักท่องเที่ยวที่มาเยือนรู้สึกสนุกสนาน ในฤดูกาลอื่นๆ ยังมีการปลูกดอกไม้ต่างๆ ตามฤดูอย่างเช่นทิวลิป บีโกเนีย ดาวเรือง เพิ่มความสดใสสวยงามภายในสวน บริเวณรอบข้างมีสถานที่ท่องเที่ยวต่างๆ ที่เหมาะแก่การเดินเล่นพักผ่อนหย่อนใจ อย่างเช่น นาฬิกาแดดที่ออกแบบโดยมิยะซะวะ เค็นจิ, แม่น้ำไดกาวะที่ไหลผ่านฮานะมาคิออนเซ็น และน้ำตกคามายูจิโนะทาคิ



เย็น รับประทานอาหารค่ำ ณ ภัตตาคาร **เมนู บุฟเฟ่ต์ปิ้งย่าง**

พักค้างคืน ณ โรงแรม **Hanamaki Onsen Hotel Koyokan** หรือเทียบเท่า



วันจันทร์ที่ 11 พ.ย. 67 (4) มรดกทางวัฒนธรรมอิราอิซุมิ วัดจูซุนจิ – ล่องเรือหุบเขาเกบิเคะ – เซ็นได

เช้า รับประทานอาหารเช้า ณ ห้องอาหารของโรงแรม
 นำท่านสู่ **วัดจูซุนจิ** (Chusonji Temple) ที่ตั้งอยู่บนเนินเขาคังซัง เมืองอิราอิซุมิ โดยวัดแห่งนี้**ได้รับการขึ้นทะเบียนเป็นมรดกโลกทางวัฒนธรรม** เมื่อปี 2011 เป็นที่รู้จักเพราะ “วิหารคนจิดิโด” โบราณสถานที่มีชื่อเสียงที่สุดของวัด ซึ่งเปล่งประกายสีทองอย่างสวยงามอลังการ นอกจากนี้ยังมีจุดอื่นๆ ภายในวัดที่น่าสนใจ อย่างพิพิธภัณฑสถานซึ่งโคโซที่อนุรักษ์มรดกและสมบัติทางวัฒนธรรมที่สำคัญกว่า 3,000 ชิ้น เนินทสึคิมิซากะหรือเนินชมจันทร์ ห้องโถงหลักงงโด และอาคารสีทองคังจิดิโด ปัจจุบันวัดจูซุนจิได้รับการยอมรับอย่างเป็นทางการให้เป็น**วัดนิกายเทนไดที่สำคัญที่สุดในภูมิภาคโทโฮคุ** มีชื่อเสียงทางด้านสุขภาพ และรักษาอาการเจ็บป่วย จึงมีผู้คนแวะเวียนมาขอพรไม่ขาดสาย



เที่ยง
 บ่าย

📍 รับประทานอาหารกลางวัน ณ ภัตตาคาร
 นำท่านเดินทางสู่ **หุบเขาเกบิเค** (GEIBIKEI GORGE) จังหวัดอิวาเตะ หุบเขาที่งดงามติด 1 ใน 100
 สถานที่ชมวิวธรรมชาติที่สวยงามที่สุดในญี่ปุ่น โดยมีประวัติศาสตร์ยาวนานกว่า 100 ปี **นำท่านล่องเรือ**
 (ล่องไปตามลำน้ำประมาณ 30 นาที) ชมบรรยากาศของหุบเขา ที่เต็มไปด้วยก้อนหิน ผาสูง และ
 สายน้ำใสที่ไหลคดเคี้ยวจากป่าลึกตลอดเส้นทาง โดยระหว่างล่องเรือไปนั้น จะมีผีพายมาขับกล่อมด้วย
 เพลงเกบิโอิวากะ (GEIBI OIWAKE) ซึ่งเป็นเพลงพื้นบ้านโบราณประเภทหนึ่งของญี่ปุ่นซึ่งหาฟังได้ยาก
 แล้วในปัจจุบัน



เย็น

📍 รับประทานอาหารค่ำ ณ โรงแรมที่พัก
 🏠 พักค้างคืน ณ โรงแรม **On-Yado Toho (มีออนเซ็น)** หรือเทียบเท่า



วันอังคารที่ 12 พ.ย. 67 (5) หมู่บ้านโออุจิ จุกุ - นิกโก้ เอโดะ วันเดอร์แลนด์ - โตเกียว

เช้า
 รับประทานอาหารเช้า ณ ห้องอาหารของโรงแรม
 นำท่านสู่ หมู่บ้านโบราณโออุจิ จุกุ (Ouchi-Juku)
 หมู่บ้านโบราณที่สร้างขึ้นในสมัยเอโดะ เพื่อใช้เป็นหมู่บ้านพักแรมที่เชื่อมต่อระหว่างแคว้นไอซึ และแคว้นชิโมซึ เกะโนะกุนิ และได้รับการขึ้นทะเบียนเป็นเขตอนุรักษ์สิ่งปลูกสร้างอันทรงคุณค่าของชาติ โดยมีลักษณะเป็นหมู่บ้านโบราณยาวประมาณ 500 เมตร สำหรับอาคารบ้านเรือนในหมู่บ้านนั้นมีการมุงด้วยหญ้าคาหนา และมีการบูรณะให้เป็นร้านขายของที่ระลึก และของฝากมากมายให้ท่านได้เดินเล่น เดินชม หรือเลือกซื้อกันตามอัธยาศัย



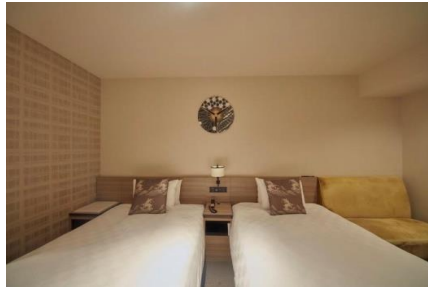
เที่ยง
 บ่าย
 รับประทานอาหารกลางวัน ณ ภัตตาคาร
 เดินทางต่อไปยัง นิกโก้ เอโดะ วันเดอร์แลนด์ (Edo Wonderland Nikko) สวนสนุกย้อนยุควัฒนธรรมญี่ปุ่นในสมัยเอโดะ (ค.ศ. 1603 - 1867) มีการออกแบบและก่อสร้างผสมผสานแบบประวัติศาสตร์ยุคทองสมัยเอโดะ ไม่ว่าจะเป็นอาคาร บ้านเรือนต่างๆ รวมทั้งวิถีชีวิตผู้คนในสมัยนั้น ซึ่งภายในสวนสนุกแห่งนี้ เราจะสามารถพบเห็นภาพบรรยากาศผู้คนแต่งตัวแบบนินจา และเหล่าซามูไรเดินไปทั่วท่ามกลางอาคารบ้านเรือนแบบสมัยก่อน พร้อมมีการจำหน่ายสินค้าพื้นเมืองที่มีความเป็นเอกลักษณ์



จนได้เวลาอันควร นำท่านเดินทางสู่ **โตเกียว** หรือชื่ออย่างเป็นทางการว่า มหานครโตเกียว เมืองหลวงของประเทศญี่ปุ่น ศูนย์กลางของกิจกรรมต่างๆ ทั้งด้านการเมือง เศรษฐกิจ และวัฒนธรรม

เย็น

- 📍 รับประทานอาหารค่ำ ณ ภัตตาคาร
- 🏨 พักค้างคืน ณ โรงแรม **Sunshine City Prince Hotel** หรือเทียบเท่า



วันพุธที่ 13 พ.ย. 67 (6) วัดอาซากุสะ - ชินจูกุ - สนามบินฮานะดะ

เช้า

📍 รับประทานอาหารเช้า ณ ห้องอาหารของโรงแรม

เดินทางไปยัง **วัดอาซากุสะ (Asakusa Temple)** หรือ **วัดเซ็นโซจิ** วัดที่เก่าแก่ที่สุดในโตเกียว เป็นวัดที่มีความศักดิ์สิทธิ์และได้รับความนิยมเคารพนับถือมากที่สุดแห่งหนึ่งในกรุงโตเกียว ภายในประดิษฐานองค์เจ้าแม่กวนอิมทองคำที่ศักดิ์สิทธิ์ **ชมคอมไพร์กซ์ที่มีขนาดใหญ่ที่สุดในโลก** ถัดไปเป็นเจดีย์ 5 ชั้น สูง 64 เมตร มีความเชื่อว่า ถ้ากวักวันธูปจากกระดางรูปหน้าวัดเช้าหาตัวจะเป็นการนำแต่ความโชคดีมาให้ และถ้าหากทำบุญโดยโยนเหรียญโกะเอ็น (เหรียญ 5 เยน) ก็จะเพิ่มความโชคดียิ่งขึ้น





เที่ยง

📍 รับประทานอาหารเที่ยง ณ ภัตตาคาร

อิสระช้อปปิ้ง ณ **ชินจูกุ (SHINJUKU)** ซึ่งโดดเด่นด้วยอาคารที่ว่าการมหานครโตเกียว คือย่านธุรกิจที่เฟื่องฟูที่สุดในโตเกียว นอกจากนี้จะเต็มไปด้วยห้างสินค้าแฟชั่นและห้างสรรพสินค้าขนาดใหญ่อย่าง ISETAN, TAKASHIMAYA และ MARUI เรียงรายกันอยู่มากมายแล้ว บริเวณทางออกฝั่งตะวันออกของสถานีชินจูกุยังมีห้างร้าน ไม่ว่าจะเป็นดีสคาร์ทสไตล์อย่าง DON QUIJOTE ร้านขายเครื่องใช้ไฟฟ้าอย่าง YAMADA DENKI หรือจะเป็น SHINJUKU SUBNADE ซึ่งมีร้านสินค้าหลากหลายแบรนด์รวมถึงร้านร้อยเยนอยู่ภายใน **อิสระอาหารเย็นเพื่อให้ท่านช้อปปิ้งได้อย่างต่อเนื่อง**



20.00 น. จนได้เวลาอันควร นำท่านเดินทางสู่ **สนามบินฮาเนดะ**

วันหยุดหัสดีที่ 14 พ.ย. 67 (7) สนามบินฮาเนดะ – สนามบินสุวรรณภูมิ

01.20 น. ✈️ เหนินฟ้าสู่ **สนามบินสุวรรณภูมิ** โดยสายการบินเจแปนแอร์ไลน์ (JL) เที่ยวบินที่ **JL033** (ใช้เวลาบิน 6.30 ชั่วโมง) (โหลดกระเป๋าได้ 2 ใบ ใบละ 23 กก. ถังขึ้นเครื่อง 7 กก. บริการอาหารและเครื่องดื่มบนเครื่อง)

05.50 น. ถึง **สนามบินสุวรรณภูมิ** โดยสวัสดิภาพ...พร้อมความประทับใจ 😊😊😊

หมายเหตุ

1. โปรแกรมอาจมีการเปลี่ยนแปลงขึ้น-ลงหรือปรับลด-เพิ่มได้ตามความเหมาะสม โดยไม่ต้องแจ้งให้ทราบล่วงหน้า ทั้งนี้ขึ้นอยู่กับผลประโยชน์และความปลอดภัยของผู้เดินทางเป็นหลัก
2. ทางบริษัทฯ ขอสงวนสิทธิ์ไม่คืนเงิน ในกรณีที่ท่านใช้บริการของทางบริษัทฯ ไม่ครบ อาทิเช่น ไม่เที่ยวบางรายการ, ไม่ทานอาหารบางมื้อ เพราะค่าใช้จ่ายทุกอย่าง ทางบริษัทฯ ได้ชำระค่าใช้จ่ายแบบเหมาจ่ายก่อนเดินทางเรียบร้อยแล้ว



วันเดินทาง	อัตราค่าบริการ	
	ผู้ใหญ่ 2-3 ท่าน ท่านละ	พักเดี่ยว เพิ่มท่านละ
08-14 พ.ย. 67	79,000.-	9,000.-

**** อัตรานี้ไม่รวม ค่าทิปไกด์และคนขับรถ ท่านละ 2,000 บาท ยกเว้นเด็กอายุต่ำกว่า 2 ขวบ ***

อัตราค่าบริการรวม

- ✓ ค่าตัวโดยสารเครื่องบินไป-กลับ สายการบินสายการบินเจแปนแอร์ไลน์ (JL) โหลดกระเป๋าได้ 2 ใบ ใบละไม่เกิน 23 กก. และสัมภาระถือขึ้นเครื่องฯ 7 กก. **บริการอาหารและเครื่องดื่มบนเครื่อง**
- ✓ ค่าพาหนะรถโค้ชปรับอากาศตามระบุไว้ในรายการ (กฎหมายไม่อนุญาตให้คนขับรถเกิน 12 ชม./วัน)
- ✓ ค่าที่พักห้องละ 2-3 ท่าน ตามโรงแรมที่ระบุไว้ในรายการหรือ ระดับใกล้เคียงกัน
 - ▲ กรณีชนิดของพักที่ท่านขอมาเต็ม อาทิ ห้อง Twin หรือ ห้อง Double บริษัทฯ ขอสงวนสิทธิ์ในการปรับเป็นห้องชนิดที่โรงแรมมีอยู่ โดยไม่ต้องแจ้งล่วงหน้า
 - ▲ กรณีเป็นห้องพัก 3 ท่าน (Triple Room) ท่านที่ 3 อาจเป็นการเสริมเตียง Sofa Bed หรือ เสริมฟูกที่นอนตามมาตรฐานการของโรงแรมนั้นๆ
 - ▲ กรณีวันที่เข้าพักโรงแรมไม่มีห้องนอน 3 คน หรือ เต็ม บริษัทฯ ขอสงวนสิทธิ์จัดเป็น 2 ห้อง **(มีค่าใช้จ่ายเพิ่ม)**
- ✓ ค่าน้ำดื่ม 1 ขวด/วัน/ท่าน
- ✓ ค่าอาหารตามที่ระบุในรายการ
- ✓ ค่าเข้าชมสถานที่ตามที่ระบุในรายการ
- ✓ ค่ามัคคุเทศก์อำนวยความสะดวกตลอดการเดินทาง
- ✓ ค่าประกันอุบัติเหตุ
 - วงเงินเอาประกัน 1,000,000 บาท
 - ค่ารักษาพยาบาล 500,000 บาท
- ✓ ค่าภาษีมูลค่าเพิ่ม (VAT) 7% จากค่าบริการ

เงื่อนไขการชำระเงิน

- ✚ กรุณาชำระเงินมัดจำ 30,000 บาท ภายใน 3 วัน นับจากวันจอง พร้อมสำเนาหนังสือเดินทาง
- ✚ ส่วนที่เหลือทั้งหมด กรุณาชำระก่อนการเดินทาง 30 วัน



อัตราค่าบริการไม่รวม

- ✗ ค่าทำหนังสือเดินทางไทย และเอกสารต่างดาวต่างๆ
- ✗ ค่าอาหาร สำหรับท่านที่ทาน เจ มังสวิรัต หรือ อาหารมุสลิม
- ✗ ค่าใช้จ่ายส่วนตัวของผู้เดินทาง อาทิ ค่าอาหาร และเครื่องดื่มนอกเหนือจากรายการ ค่ามินิบาร์ในห้อง ค่าโทรศัพท์ ฯลฯ
- ✗ ค่าภาษีน้ำมันที่สายการบินเรียกเก็บเพิ่มภายหลังจากทางบริษัทฯ ได้จองตัวเครื่องบิน และได้ทำการขายโปรแกรมไปแล้ว
- ✗ ค่าพนักงานยกกระเป๋าที่โรงแรม
- ✗ **ค่าทิปไกด์ คนขับรถ 2,000 บาท/ท่าน (ขออนุญาตรับที่สนามบินขาไป)**

เงื่อนไขการเดินทาง และการยกเลิก

- ❖ ยกเลิกก่อนการเดินทางตั้งแต่ 30 วันขึ้นไป **คืนเงินค่าทัวร์ โดยหักค่าใช้จ่ายที่เกิดขึ้นจริง** *ในกรณีที่วันเดินทางตรงกับวันหยุดนักขัตฤกษ์ ต้องยกเลิกก่อน 40 วัน*
- ❖ ยกเลิกก่อนการเดินทาง 15-29 วัน ยึดเงิน 50% จากยอดที่ลูกค้าชำระมา และ**เก็บค่าใช้จ่ายที่เกิดขึ้นจริง**
- ❖ ยกเลิกก่อนการเดินทางน้อยกว่า 15 วัน **ขอสงวนสิทธิ์ยึดเงินเต็มจำนวน**
- ❖ กรณีมีเหตุยกเลิกทัวร์ โดยไม่ใช่ความผิดของบริษัททัวร์ คืนเงินค่าทัวร์ โดยหักค่าใช้จ่ายที่เกิดขึ้นจริง (ถ้ามี)
 * ค่าใช้จ่ายที่เกิดขึ้นจริง เช่น ค่ามัดจำตัวเครื่องบิน โรงแรม ค่าวีซ่า และค่าใช้จ่ายจำเป็นอื่นๆ
- ❖ บริษัทขอสงวนสิทธิ์ในการปรับเปลี่ยนรายการท่องเที่ยว และ ไม่รับผิดชอบ ในกรณีที่เกิดเหตุสุดวิสัย อาทิ การล่าช้าของสายการบิน การยกเลิกเที่ยวบิน การนัดหยุดงาน การประท้วงจลาจล คำสั่งของเจ้าหน้าที่รัฐ ปัญหาอันเกิดเหตุจากการเมือง ภัยธรรมชาติ อุบัติเหตุ ฯลฯ ซึ่งอยู่นอกเหนือการควบคุมของบริษัท ทั้งนี้จะรักษามาตรฐานประโยชน์ของท่านไว้ให้ได้มากที่สุด
- ❖ ในกรณีที่โรงแรมที่ระบุเต็มเนื่องจากเทศกาล วันหยุดประจำปี หรือมีการจัดประชุมสัมมนาใหญ่ ฯลฯ บริษัทขอสงวนสิทธิ์ในการปรับเปลี่ยนโรงแรมที่ใกล้เคียงและมีมาตรฐานระดับเดียวกัน
- ❖ **บริษัทขอสงวนสิทธิ์ในการยกเลิกหรือเลื่อนการเดินทางในกรณีที่มีผู้จองไม่ถึง 20 ท่าน**
- ❖ เมื่อท่านออกเดินทางไปกับคณะแล้ว งดใช้บริการใดบริการหนึ่ง หรือไม่เดินทางพร้อมคณะ ถือว่าท่านสละสิทธิ์ไม่สามารถเรียกร้องค่าบริการคืนได้ ไม่ว่ากรณีใดๆ ทั้งสิ้น เนื่องจากทางบริษัทฯ ได้ชำระค่าใช้จ่ายแบบเหมาก่อนเดินทางเรียบร้อยแล้ว
- ❖ กรณีที่ท่านต้องออกบัตรโดยสารภายในประเทศ เช่น ตัวเครื่องบิน ตัวรถทัวร์ ตัวรถไฟ กรุณาติดต่อสอบถามเพื่อยืนยันกับเจ้าหน้าที่ก่อนทุกครั้ง
- ❖ บริษัทขอสงวนสิทธิ์ ในการไม่รับผิดชอบใดๆ ทั้งสิ้น หากเกิดสิ่งของสูญหายระหว่างการเดินทาง และขอสงวนสิทธิ์ในการเรียกเก็บค่าใช้จ่ายตามจริง กรณีท่านลืมสิ่งของไว้ที่โรงแรมและจำเป็นต้องส่งมายังจุดหมายปลายทางตามที่ท่านต้องการ
- ❖ **คำเตือน! กัญชา-กัญชง** เป็นสิ่งผิดกฎหมายในประเทศญี่ปุ่น โดยหากฝ่าฝืนมีไว้ในครอบครองเพื่อนำเข้า และส่งออกมีโทษจำคุกไม่เกิน 7 ปี กรณีที่มีไว้ในครอบครองเพื่อจำหน่าย มีโทษจำคุกไม่เกิน 10 ปี และปรับไม่เกิน 3 ล้านบาท

**** หมายเหตุ :** กรุณาอ่านศึกษารายละเอียดทั้งหมดก่อนทำการจอง เพื่อความถูกต้องและความเข้าใจตรงกันระหว่างท่าน ลูกค้าน และ บริษัทฯ และเมื่อท่านตกลงชำระเงินมัดจำหรือค่าทัวร์ทั้งหมดกับทางบริษัทฯ แล้ว ทางบริษัทฯ จะถือว่าท่านได้ยอมรับเงื่อนไขข้อตกลงต่างๆ ทั้งหมด



ความสุขของท่าน คืองานของเรา จูบิลี่ แทรเวล
 **02-641-6800**