



# GRAND KYUSHU KAGOSHIMA

## 7 DAY 5 NIGHT BY THAI AIRWAYS



- ซูฟุอิน - ทะเลสาบคิริน - สวนดอกไม้ฤดู - ออนเซน
- ล่องเรือช่องแคบทาคาจิโฮะ - มิงาซากิ - ศาลเจ้าฮูโตะ
- รูปปั้นไมออง SUN MESSE NICHINAN - คาเงชิมา
- ชมวิวภูเขาไฟซากระจิเมะ - อาบ탕ร้อนอิบุซุกิ
- นั่งรถไฟชินคันเซน - เมืองฟุกุโอกะ - วัตนันโซอิน
- กั้นดั้มลาคาพอร์ต - ท่าเรือมิจิโกะ - ตลาดเช้าคาราโอ
- ซ้อปปิ้งผ่านเทนจิน

**พฤษภาคม - กันยายน**  **THAI**  
**กรุ๊ปไม่เกิน 20 ท่าน** 7วัน 5คืน

**65,900.-**

**\*\*ราคาเริ่มต้น\*\***  TOP -240



## กำหนดการเดินทาง : พฤษภาคม - กันยายน 2567

วัน	รายการท่องเที่ยว	เช้า	เที่ยง	เย็น	โรงแรมที่พัก
1	สนามบินสุวรรณภูมิ				
2	สนามบินฟุกุโอกะ TG 648 (00.50-08.00) - เมืองยูฟูอิน - ทะเลสาปคิริน - สวนดอกไม้คัจุ - ออนเซน				ASO HOTEL KADOMAN หรือเทียบเท่า
3	ล่องเรือช่องแคบทาคาจิโสะ - เมืองมียาซากิ - ศาลเจ้าอุโตะ - รูปปั้นโมอาย SUN MESSE NICHINAN - ออนเซน				MIYAZAKI KANKO HOTEL หรือเทียบเท่า
4	เมืองคาโงชิม่า - ชมวิวกูซาไฟซากุระจิมะ - อาบทรายร้อนอิบุสูกิ - ออนเซน				KAGOSHIMA SUN ROYAL HOTEL หรือเทียบเท่า
5	นั่งรถไฟชินคันเซน - เมืองฟุกุโอกะ - วัดนันโซอิน - กันดั้มลาซาพอร์ต				HAKATA EXCEL หรือเทียบเท่า
6	ท่าเรือโมจิโกะ - ตลาดเช้าคาราโตะ - ช้อปปิ้งย่านเทนจิน				HAKATA EXCEL หรือเทียบเท่า
7	สนามบินฟุกุโอกะ - สนามบินสุวรรณภูมิ TG 649 (11.40-15.40)				

ลำดับ	วันเดินทาง	ราคาผู้ใหญ่	เด็กมี เตียง	เด็กไม่มี เตียง	พักเดี่ยว	ราคาไม่ รวมตัว
<b>ราคาดังกล่าวยังไม่รวมค่าทิปไกด์และคนขับ 700/ท่าน</b>						
1	22 - 28 พฤษภาคม 2567	69,900	63,900	62,900	9,900	49,900
2	07 - 13 มิถุนายน 2567	65,900	62,900	58,900	9,900	45,900
3	21 - 27 มิถุนายน 2567	65,900	62,900	58,900	9,900	45,900
4	25 - 31 กรกฎาคม 2567	69,900	63,900	62,900	9,900	49,900
5	11 - 17 กันยายน 2567	65,900	62,900	58,900	9,900	45,900
6	18 - 24 กันยายน 2567	65,900	62,900	58,900	9,900	45,900





วันแรก

ของการเดินทาง

สนามบินสุวรรณภูมิ

สนามบินสุวรรณภูมิ



เวลา 22.00 น. พร้อมกันที่ ท่าอากาศยานสุวรรณภูมิ อาคารผู้โดยสารขาออกระหว่างประเทศ เคาน์เตอร์ สายการบินไทย เจ้าหน้าที่คอยให้การต้อนรับ ดูแลด้านเอกสาร เช็คอิน และสัมภาระในการเดินทาง

สนามบินฟุคุโอกะ - เมืองยูฟุอิน -

ทะเลสาปคิริน - สวนดอกไม้คุจุ - ออนเซน

วันที่สอง

ของการเดินทาง

สนามบินฟุคุโอกะ



เวลา 00.50 น. ออกเดินทางสู่ สนามบินฟุคุโอกะ ประเทศญี่ปุ่น โดยสายการบินไทย เที่ยวบินที่ TG 648

เวลา 08.00 น. เดินทางถึง สนามบินฟุคุโอกะ ประเทศญี่ปุ่น นำท่านผ่านขั้นตอนการตรวจคนเข้าเมืองและศุลกากร

เวลาญี่ปุ่น เร็วกว่าประเทศไทย 2 ชั่วโมง

เดินทางสู่ เมืองยูฟุอิน เป็นเมืองออนเซนตากอากาศเล็ก ๆ ที่สวยงามและมีชื่อเสียงมากเมืองหนึ่งของเกาะคิวชู มีทั้งแหล่งท่องเที่ยวแบบชิลล์ ๆ มีพิพิธภัณฑ์ศิลปะ หรือถ้าอยากจะช้อปปิ้งก็ยังมีร้านค้าขายสินค้าท้องถิ่นน่ารัก ๆ ให้แวะเลือกชมกัน ไปจนถึงร้านอาหารที่ให้บริการรสชาติสบาย ๆ มีวิวทิวทัศน์ที่สวยงาม



## รับประทานอาหารกลางวัน ณ ภัตตาคาร

นำท่านเดินทางสู่ **ทะเลสาบคินริน** ตั้งอยู่บริเวณเชิงเขาฟูดาเกะ เมืองยูฟูอิน จังหวัดโออิตะ ประเทศญี่ปุ่น น้ำในทะเลสาบแห่งนี้ไหลมาจากน้ำพุร้อนจึงทำให้น้ำในสระอุ่นอยู่ตลอดเวลา โดยในตอนเช้าบริเวณผิวน้ำจะมีไอน้ำลอยขึ้นมา ทะเลสาบคินรินถือเป็นอีกหนึ่งทะเลสาบที่มีทัศนียภาพรอบ ๆ ที่สวยงามเป็นธรรมชาติ โดยเฉพาะในฤดูใบไม้เปลี่ยนสีและฤดูหนาว รอบ ๆ ทะเลสาบมีทางให้เดินไปท่ามกลางธรรมชาติ บางจุดก็



ยื่นเข้าไปในทะเลสาบ เหมาะแก่การมาเดินเล่น ถ่ายรูปสวย ๆ โดยมีทะเลสาบคินรินเป็นฉากหลัง และหากเดินไปจนถึงบริเวณศาลเจ้าเท็นโซะ (Tenso Shrine) อีกฝั่ง จะเป็นมุมที่เผยให้เห็นวิวของภูเขาแสนอลังการสะท้อนลงบนผิวน้ำของทะเลสาบ ทะเลสาบคินรินมีนักท่องเที่ยวค่อนข้างหนาตาตลอดเพราะเป็นจุดที่คนนิยมมาถ่ายรูปกัน ภายในบริเวณยังมีสวนเล็ก ๆ ร้านอาหาร และคาเฟ่ให้บริการอยู่ในละแวกเดียวกันด้วย





เดินทางสู่ **สวนดอกไม้คัจฉุ** เป็นสวนดอกไม้อยู่ใน KUJUKOGENของเขตทาเคตะ จังหวัดโออิตะ ช่วงระยะเวลาที่เปิดให้ชมคือเดือนมีนาคม ถึงเดือนพฤศจิกายน สนุกไปกับดอกไม้ 500 ชนิด กว่า 5,000,000 ดอก ในพื้นที่ป่าไม้และพื้นที่ดอกไม้



นำท่านเข้าสู่ที่พัก **ASO HOTEL KADOMAN** หรือเทียบเท่า

รับประทานอาหารค่ำ ณ ห้องอาหารของโรงแรม



หลังจากรับประทานอาหารค่ำแล้ว ให้ท่านได้อาบน้ำแร่เพื่อสุขภาพ  
เพิ่มวิตามินผิวให้กับร่างกาย ผ่อนคลายความเมื่อยล้าได้อย่างเต็มที่





วันที่สาม

ของการเดินทาง

## ล่องเรือช่องแคบทาคาจิโสะ - เมืองมียาซากิ - ศาลเจ้าอุโตะ - รูปปั้นโมอาย SUN MESSE NICHINAN - ออนเซน

### รับประทานอาหารเช้า ณ ห้องอาหารของโรงแรม

นำท่าน **ล่องเรือช่องแคบทาคาจิโสะ** เป็นหนึ่งในแหล่งท่องเที่ยวทางธรรมชาติที่มีชื่อเสียงของจังหวัดมียาซากิ (Miyazaki) เลย โดยหุบเขาแห่งนี้ถือกำเนิดมาจากรอยแตกของภูเขาที่มีแม่น้ำโกคาเซะ (Gokase) ตัดผ่าน 2 ข้างจะเป็นหินสูงชันเหมือนหน้าผาที่เกิดจากการระเบิดของภูเขาไฟจนมีรูปร่างคดเคี้ยวคล้าย ๆ กับมังกรอย่างไรอย่างนั้น ยังไม่หมดแค่นั้นด้านในยังมีน้ำตกสูงไหลผ่านอีกต่างหาก น้ำตกที่ว่านี้ชื่อว่า น้ำตกมินาอิโนทาคิ (Minainotaki) มีความสูงถึง 17 เมตร เมื่อไหลผ่านตตหุบเขาช่วงน้ำไม่มากนักก็ยังไหลเอื่อย ๆ ลงมาที่ธารน้ำสีน้ำเงินอมเขียว กับความเขียวขจีของแมกไม้และหินสีเทา การเดินชมนี้ก็สบายมาก ๆ เพราะมีทางเดินให้เดินได้ชิลล์ ๆ แต่กิจกรรมที่นักท่องเที่ยวนิยมสุดก็คือการพายเรือเฟลิ่ง ๆ ซิมวิวเบา ๆ แค่คิดภาพตามก็โรแมนติก



### รับประทานอาหารกลางวัน ณ ภัตตาคาร

เดินทางสู่ **ศาลเจ้าอุโตะจิงกู (UDO JINGU)** นั้นอยู่ในเขตนิชินันในจังหวัดมียาซากิ อารามหลักของศาลเจ้าอยู่ในถ้ำที่มีความยาวจากทิศตะวันออกไปทิศตะวันตก 38 เมตร ทิศใต้ไปทิศเหนือ 29 เมตร ความสูง 8.5 เมตร ซึ่งถ้ำนั้นอยู่บนหน้าผาที่หันเข้าหาฮิวกะนาเดะ (HYUGA NADA) ที่นี่เป็นศาลเจ้าที่แปลกประหลาดหากต้องการไป จะต้องเดินลงบันไดหินเรียบชายฝั่ง ไม่ทราบแน่ชัดว่าศาลเจ้าแห่งนี้ถูกสร้างในยุคไหน ผู้คนจำนวนมากตั้งแต่สมัยโบราณเชื่อว่าศาลเจ้าแห่ง





นี้ให้พรเรื่องการหาคู่ การแต่งงาน การตั้งครรรค์และการคลอดบุตรปลอดภัย มีการบูรณะซ่อมแซมศาลเจ้าหลายต่อหลายครั้งมาจนถึงปัจจุบัน ในปี 1997 ได้มีการเปลี่ยนหลังคาและทาเคลือบใหม่ ซึ่งเป็นอารามหลักในปัจจุบัน



นำท่านชม **ซันเมสเสนิจินัน (SUNMESSE NICHINAN)** นั้นอยู่ในเขตนิจินัน จังหวัดมียาซากิ เป็นอิมปาร์คที่อยู่ในเนินชายฝั่งนิจินันไคกันที่ท่านสามารถชมวิวยสวย ๆ ได้ที่นั่น สิ่งที่เราเรียกได้ว่าเป็นสัญลักษณ์หรือจุดขายของซันเมสเสนิจินัน นั่นก็คือที่มีรูปปั้นโมอายในสภาพสมบูรณ์ที่ได้รับอนุญาตเป็นพิเศษจากหมู่เกาะอีสเตอร์ให้สร้างเลียนแบบได้เป็นแห่งเดียวในโลก ทิวทัศน์ของรูปปั้นโมอายสูง 5.5 เมตรที่เรียงกันอยู่ 7 ตัว นอกจากนี้ในสวนยังมีแหล่งท่องเที่ยวต่าง ๆ อย่างออนเซ็น ฟาร์มปศุสัตว์สำหรับนักท่องเที่ยว ร้านขายของ หรือแม้แต่ร้านอาหารอีกด้วย สนุกได้ทั้งเด็กทั้งผู้ใหญ่เลย





นำท่านเข้าสู่ที่พัก MIYAZAKI KANKO HOTEL หรือเทียบเท่า

รับประทานอาหารค่ำ ณ ห้องอาหารของโรงแรม



หลังจากรับประทานอาหารค่ำแล้ว ให้ท่านได้อาบน้ำแร่เพื่อสุขภาพ  
เพิ่มวิตามินผิวให้กับร่างกาย ผ่อนคลายความเมื่อยล้าได้อย่างเต็มที่



วันที่สี่ของการ  
เดินทาง

เมืองคาโงชิม่า - ชมวิวกุเอไฟซากุระจิมะ -  
อาบทรายร้อนอิบุสึกิ - ออนเซน

รับประทานอาหารเช้า ณ ห้องอาหารของโรงแรม

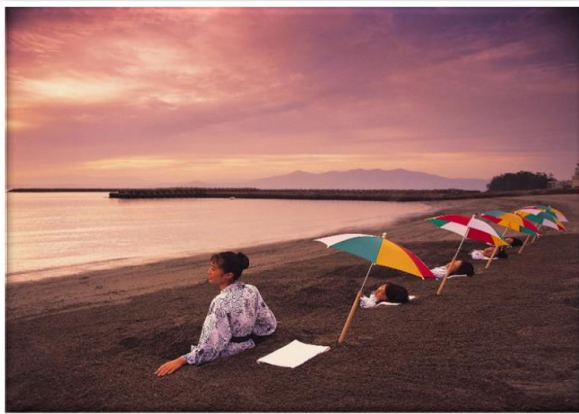
**เมืองคาโงชิม่า** เป็นเมืองศูนย์กลางและเมืองที่ใหญ่ที่สุดของจังหวัดคาโงชิมะ ประเทศญี่ปุ่น ทางทิศตะวันตกเฉียงใต้ของเกาะคีวชู คาโงชิมะมีชื่อเล่นอีกชื่อว่า "เนเปิลส์แห่งตะวันออก" ด้วยลักษณะภูมิศาสตร์ของอ่าวที่มีส่วนคล้ายกันอากาศที่ร้อน และมีภูเขาไฟซากุระจิมะตั้งอยู่ใกล้เมือง ในวันที่ 1 มกราคม พ.ศ. 2553 **ภูเขาไฟซากุระจิมะ (SAKURAJIMA)** ถือเป็นสัญลักษณ์ของเมืองคาโงชิม่า (KAGOSHIMA) อาณาบริเวณของภูเขาไฟแห่งนี้จะอยู่ที่ประมาณ 50 กิโลเมตร และมีความสูง 1,117 เมตร สิ่งที่น่าสนใจมาก ๆ นั้นก็เพราะว่าภูเขาไฟแห่งนี้เป็นหนึ่งในภูเขาไฟที่ยังคงปะทุอยู่มากที่สุดของญี่ปุ่น เห็นได้จากการที่มีควันลอยอยู่ที่ปากปล่องภูเขาไฟอยู่ตลอดเวลาและมีปะทุเล็ก ๆ น้อย ๆ หลายครั้งในแต่ละวัน เดิมทีนั้นภูเขาไฟซากุระจิมะจะเป็นเกาะอยู่ใกล้ ๆ กับอ่าวคาโงชิม่า แต่มาเกิดการเปลี่ยนแปลงครั้งสำคัญเมื่อปี ค.ศ. 1914 ที่มีการระเบิดครั้งยิ่งใหญ่ทำให้ลาวาจำนวนมากไหลทะลักออกมาจนเชื่อมต่อกับแหลมโอซุมิ (OSUMI) ทางตะวันออก ปัจจุบันจึงไม่ได้เป็นเกาะเหมือนอย่างเดิมอีกต่อไป





## รับประทานอาหารกลางวัน ณ ภัตตาคาร

จากนั้นนำท่านไป **อบทรายร้อนที่อิบุซูกิ SOUTH KYUSHU** อิบุซูกิ ออนเซน (IBUSUKI ONSEN) ตั้งอยู่ที่ เมืองอิบุซูกิ เป็นเมืองที่อยู่ทางตอนใต้ของเมืองคาโกชิม่า มีชื่อเสียงในด้านกรอบทรายร้อน อิบุซูกิ ออนเซน (IBUSUKI ONSEN) ถือเป็นแหล่งอบทรายร้อน ที่โด่งดังที่สุดทางตอนใต้ของญี่ปุ่น เนื่องจากแถบนี้อยู่ใกล้ภูเขาไฟทำให้ทรายอุดมไปด้วยแร่ธาตุ ชาวญี่ปุ่นเชื่อว่าการอบทรายร้อนช่วยทำให้ผิวพรรณสดใส จะทำให้ท่านได้รู้สึกผ่อนคลายความเมื่อยล้า และยังช่วยเรื่องระบบการไหลเวียนของเลือด ระบบสมอง ระบบไขข้อกระดูก และยังบรรเทาโรคกระเพาะได้อีกด้วย สำหรับนักท่องเที่ยวท่านใด ที่รักสุขภาพไม่ควรพลาด ต้องไปลองสักครั้งในชีวิต



นำท่านเข้าสู่ที่พัก KAGOSHIMA SUN ROYAL HOTEL หรือเทียบเท่า



## รับประทานอาหารค่ำ ณ ห้องอาหารของโรงแรม



หลังจากรับประทานอาหารค่ำแล้ว ให้ท่านได้อาบน้ำแร่เพื่อสุขภาพ  
เพิ่มวิตามินผิวให้กับร่างกาย ผ่อนคลายความเมื่อยล้าได้อย่างเต็มที่



วันที่ห้าของการ  
เดินทาง

นั่งรถไฟชินคันเซน - เมืองฟุกุโอกะ -  
วัดนันโซอิน - กันดั้มลาลาพอร์ต

## รับประทานอาหารเช้า ณ ห้องอาหารของโรงแรม

จากนั้นนำท่าน **นั่งรถไฟชินคันเซนสู่เมืองฟุกุโอกะ** เมืองที่ใหญ่มากที่สุดของเกาะคิวชูที่อยู่ทางตะวันตกของญี่ปุ่น และเป็นเมืองที่มีประชากรอาศัยอยู่มากเป็นอันดับ 5 ของญี่ปุ่น



รับประทานอาหารกลางวัน ณ ภัตตาคาร





เดินทางสู่ **วัดนันโชอิน** ตั้งอยู่ที่เมืองซาซะกูริ (SASAGURI) จังหวัดฟูกูโอกะ โดยเป็นที่ประดิษฐานของพระพุทธรูปไสยาสน์หรือพระนอนทองสัมฤทธิ์ขนาดใหญ่ ว่ากันว่ามีความใหญ่พอ ๆ กับเทพีเสรีภาพของอเมริกาเลยทีเดียว โดยตั้งในเรื่องราวของโชคลาก คนนิยมมาขอพรให้โชคดีในเรื่องเงินทอง การเลี้ยงดวง และที่นี่ยังเป็นจุดเริ่มต้นเส้นทางแสวงบุญของนิกายชินกอน นิกายที่มีชื่อเสียงของเกาะคิวชูอีกด้วย บริเวณของวัดนันโชอิน มีพื้นที่ค่อนข้างกว้างขวาง และภายในมีทางเดินแยกย่อยไปหลายทาง หากมีเวลาสามารถเดินเล่นรอบ ๆ เพื่อเที่ยวชมรูปปั้นเทพเจ้าองค์อื่น ๆ ได้อีก

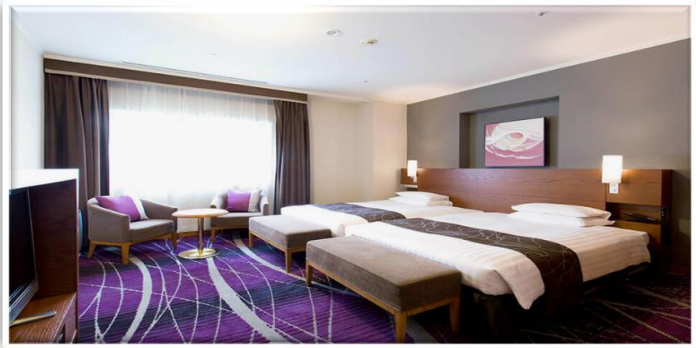


จากนั้นนำท่านสู่ **ศูนย์การค้า ห้างมิตซูบิชิพาร์ค** ซึ่งเป็นช้อปปิ้งมอลล์ขนาด 5 ชั้น มีร้านค้าโดยประมาณ 222 ร้าน ให้เลือกชมเลือกซื้อสินค้าได้อย่างอิสระ อีกทั้งยังสามารถชมกันดั้มขนาดเท่าตัวจริงโชว์ มีชื่อรุ่นว่า **RX-93FFN GUNDAM** มีความสูงถึง 25 เมตร น้ำหนักประมาณ 80 ตัน ภายในยังรวบรวมความบันเทิงไว้มากมาย เอาใจสาวกกันดั้ม จัดเป็นโซน **GUNDAM PARK** มีโซนย่อย 3 โซน คือ **GUNDAM SIDE-F** ที่คุณสามารถเรียนรู้ข้อมูลเกี่ยวกับกันดั้มเพิ่มเติมและสามารถเลือกซื้อโมเดลต่าง ๆ ได้อีกด้วย โซน **VS PARK WITH G** ให้คุณได้เคลื่อนไหวร่างกายได้ออกกำลังกายไปในตัว และโซน **NAMCO ARCADE** มีเกมส์ยอดฮิตให้ท่านได้เล่น เช่น เกมสึบิของ ให้ท่านเพลินเพลินร่วมสนุกตามอัธยาศัย



รับประทานอาหารค่ำ ณ ภัตตาคาร

นำท่านเข้าสู่ที่พัก HAKATA EXCEL HOTEL หรือเทียบเท่า



วันที่หกของการ  
เดินทาง

ท่าเรือโมจิโกะ - ตลาดเช้าคาราโตะ -  
ช้อปปิ้งย่านเทนจิน

รับประทานอาหารเช้า ณ ห้องอาหารของโรงแรม





เดินทางสู่ **เมืองชิโมเนะเซกิ** เมืองที่มีที่ตั้งทางภูมิศาสตร์อยู่ปลายแหลมของเกาะฮอนชูซึ่งจุดเชื่อมต่อกับเกาะคิวชู อีก 1 เกาะใหญ่ของญี่ปุ่น จากนั้นนำท่านสู่ **ท่าเรือโมจิ (MOJIKO PORT)** ตั้งอยู่ในเมืองคิตะคิวชู (KITAKYUSHU) ของจังหวัดฟูกูโอกะ (FUKUOKA) โดยมีความสำคัญตรงที่เป็นเสมือนจุดเชื่อมต่อระหว่างเกาะคิวชูกับเกาะใหญ่ฮอนชูอีกทั้งในอดีตราว ๆ ปีค.ศ. 1900 นั้นได้เคยเป็นท่าเรือสำคัญที่ใช้ในการติดต่อค้าขายกับนานาชาติ แม้ว่าภายหลังจะมีการโยกย้ายไปที่ท่าเรืออื่น ๆ แล้ว หากที่นี้ก็ยังคงมีเสน่ห์ที่เต็มไปด้วยกลิ่นอายความเก่าแก่อย่างครบถ้วนแล้วยังมีการปรับปรุงเปลี่ยนจากท่าเรือปกติ ๆ ให้กลายเป็นสถานที่ท่องเที่ยวเพราะมีการอนุรักษ์ตึกเกาส์สไตล์ยุโรปเอาไว้มากมายตั้งแต่ยุคเมจิเลยทีเดียว



นำท่านเดินทางสู่ **ตลาดปลาคราโตะ** ตลาดปลาที่ใหญ่ที่สุดในภูมิภาคชูโงกุ เป็นตลาดขายปลาสดทันสมัยที่ตั้งอยู่เมืองชิโมเนะเซกิที่อยู่ปลายแหลมของเกาะฮอนชู โดยที่ตลาดปลาแห่งนี้จะขายซูชิและซาซิมิสด ๆ ที่ได้จากปลาที่จับได้ในวันนั้น ๆ มาจำหน่ายมากมายหลายร้านให้สามารถเลือกซื้อทานได้อย่างเต็มที่ สัมผัสบรรยากาศอันรื่นวยในแบบฉบับของชาวญี่ปุ่นที่นิยมบริโภคอาหารสด ๆ จากทะเลที่ไม่ผ่านการปรุงแต่งใด ๆ



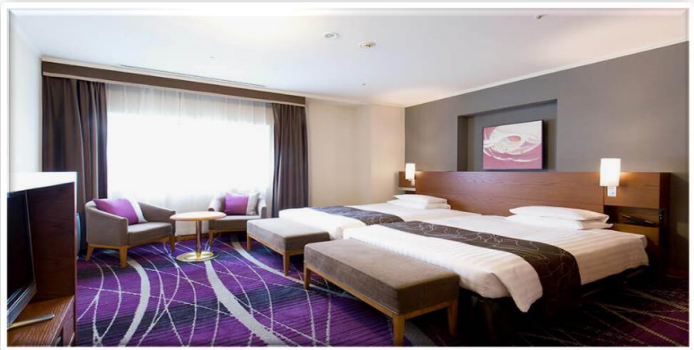


**ย่านช้อปปิ้งเทนจิน (TENJIN WARD)** หรือจะเรียกอีกอย่างว่า **DOWNTOWN AREA** ของ เมืองฟูกุโอกะ ก็ได้ ซึ่งย่านแห่งนี้เนี่ยจะเรียกว่าเป็นย่านที่เปรียบเสมือนหัวใจของเมืองก็ไม่ปาน แถมยังถือว่าเป็นย่านที่มีความสำคัญมาก ๆ ของเกาะคิวชูเลยทีเดียว บอกเลยว่าสายช้อปปิ้งต้องตาลุกวาวเนื่องจากย่านนี้มีให้เลือกเดินเดินชิลกันแบบจ๊อบสุด ๆ ไม่ว่าจะ เป็นร้านค้าต่าง ๆ ที่เรียงรายอยู่เต็มสองข้างฝั่งถนน ถนนคนเดิน ไปจนถึงห้างใหญ่ ๆ มารวมตัวกันอยู่มากมาย สินค้าให้เลือกซื้อหลากหลายชนิด ตั้งแต่เครื่องใช้ไฟฟ้า เสื้อผ้า แบรินเนมด์ หนังสือ เครื่องสำอางต่าง ๆ รวมไปถึงร้านอาหารอีกมากมาย จากสถานีรถไฟเทนจิน ไม่ว่าจะออกที่ทางออกไหนก็จะมีถนนสำหรับเดินเล่น ช้อปปิ้ง ไปได้เรื่อย ๆ ทุกทิศทางกันเลยทีเดียว



เพื่อไม่ให้เป็นการรบกวนเวลาของท่าน อิสระรับประทานอาหารกลางวันและค่ำ

นำท่านเข้าสู่ที่พัก **HAKATA EXCEL HOTEL** หรือเทียบเท่า







วันที่เจ็ด

ของการเดินทาง

สนามบินฟุคุโอกะ – สนามบินสุวรรณภูมิ

รับประทานอาหารเช้า ณ ห้องอาหารของโรงแรม

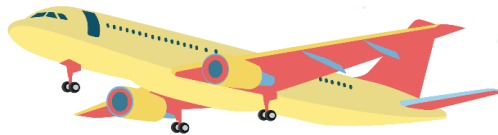
ถึงเวลาอันสมควร นำท่านเดินทางไปสู่ สนามบินฟุคุโอกะ

เวลา 11.40 น.

ออกเดินทางสู่ ท่าอากาศยานสุวรรณภูมิ กรุงเทพฯ ฯ โดยสายการบินไทย  
เที่ยวบินที่ TG 649

เวลา 15.40 น.

เดินทางถึง ท่าอากาศยานสุวรรณภูมิ กรุงเทพฯ ฯ โดยสวัสดิภาพ พร้อมกับ  
ความประทับใจ





## เงื่อนไขการจองทัวร์

### อัตรานี้รวม

- ✓ ราคานี้รวมภาษีน้ำมัน ณ วันที่ 18 ก.ค. 2565 และ ทางบริษัทฯ ขอสงวนสิทธิ์ในการปรับราคาน้ำมันขึ้น หากทางสายการบินมีการเรียกเก็บเพิ่มเติม โดยทางบริษัท จะแจ้งให้ทราบก่อนการออกตั๋วเครื่องบิน
- ✓ ค่าตั๋วเครื่องบินไป-กลับ ตามเส้นทางที่ระบุ
- ✓ ค่าภาษีสนามบินทุกแห่งตามรายการที่ระบุ
- ✓ ค่าพาหนะรับส่งตามรายการนำเที่ยวที่ระบุ
- ✓ ค่าโรงแรมห้องพัก 2-3 ท่านต่อห้องตามรายการที่ระบุ
- ✓ ค่าอาหาร เครื่องดื่มตามรายการที่ระบุ
- ✓ ค่าเข้าชมสถานที่ต่างๆ ตามรายการที่ระบุ
- ✓ ค่าประกันอุบัติเหตุคุ้มครองในวงเงินท่านละ 1,000,000 บาท
- ✓ ค่าเบี้ยประกันโควิด-19 ในการเดินทางท่องเที่ยว วงเงินค่ารักษาพยาบาล 10,000 USD
- ✓ ค่าเบี้ยประกัน อุบัติเหตุในระหว่างการเดินทางท่องเที่ยว วงเงินประกันท่านละ 500,000 บาท ( ไม่ครอบคลุมถึง สุขภาพ อาการเจ็บป่วย หรือ โรคประจำตัว ) กรณีเสียชีวิต จากอุบัติเหตุระหว่างการเดินทางท่องเที่ยว วงเงินประกัน ท่านละ 1,000,000 บาท (เงื่อนไขตามกรมธรรม์)

### อัตรานี้ไม่รวม

- ✗ ค่าทำหนังสือเดินทาง หรือ พาสปอร์ต วัคซีนพาสปอร์ต
- ✗ ค่าใช้จ่ายส่วนตัวนอกเหนือในรายการ เช่น ค่าโทรศัพท์, ค่าซักรีด, ค่าเครื่องดื่มและอาหารที่สั่งเพิ่มเติมจากรายการที่ทางบริษัท จัดให้เป็นต้น
- ✗ ค่าน้ำหนักกระเป๋าเดินทางในกรณีน้ำหนักเกินกว่าสายการบินกำหนด
- ✗ ค่าธรรมเนียมในการยื่นใบอนุญาตสำหรับคนต่างด้าวที่กลับเข้าประเทศ
- ✗ ค่าภาษีน้ำมันที่ทางสายการบินมีการเรียกเก็บเพิ่มเติม หรือมีการเปลี่ยนแปลงกะทันหัน
- ✗ ค่าภาษีมูลค่าเพิ่ม 7% และค่าภาษีหัก ณ ที่จ่าย 3% ซึ่งต้องจ่ายเพิ่มจากราคาค่าทัวร์
- ✗ ค่าตรวจ RT-PCR Test
- ✗ ค่าธรรมเนียมวีซ่าเข้าประเทศญี่ปุ่น 1,575 บาท
- ✗ ค่าทิปไกด์และคนขับรถ 700 บาทต่อท่าน

**หมายเหตุ : อายุ 6 เดือน - ไม่ถึง 1 ปี และ อายุ 76 - 85 ปี  
ค่าประกันอุบัติเหตุคุ้มครองในวงเงินท่านละ 500,000 บาท**





## เงื่อนไขการชำระเงิน

### เมื่อท่านทำการจองทัวร์กับทางบริษัทฯ

- ขอเรียกเก็บมัดจำค่าทัวร์ท่านละ 25,000 บาท
- ส่วนที่เหลือต้องชำระทั้งหมด 20 วัน ก่อนการเดินทาง

## เงื่อนไขการยกเลิก

**\*\*\* กรุณาพิจารณาเงื่อนไขต่างๆ และเงื่อนไขการยกเลิกทัวร์ของบริษัทฯ ก่อนทำการจองทัวร์ หากท่านได้ทำการจองทัวร์ ทางบริษัทฯ ถือว่าท่านได้รับทราบและยอมรับเงื่อนไขทุกอย่างเรียบร้อยแล้ว \*\*\***

- |   |                                  |
|---|----------------------------------|
| ➔ ยกเลิกก่อนการเดินทาง 45 วัน   | หักค่าใช้จ่ายตามจริงที่เกิดขึ้น  |
| ➔ ยกเลิกก่อนการเดินทาง 15 - 44 วัน  | หักค่าใช้จ่าย 50 % ของราคาทัวร์  |
| ➔ ยกเลิกก่อนการเดินทาง 8 - 14 วัน   | หักค่าใช้จ่าย 75 % ของราคาทัวร์  |
| ➔ ยกเลิกก่อนการเดินทาง 1 - 7 วัน  | หักค่าใช้จ่าย 100 % ของราคาทัวร์ |
| ➔ ผู้เดินทางไม่สามารถเข้า - ออกเมืองได้ เนื่องจากเอกสารปลอม หรือการห้ามของเจ้าหน้าที่ หรือ ไม่ว่าด้วยเหตุผลใดใด | หักค่าใช้จ่าย 100 % ของราคาทัวร์ |

**หมายเหตุ** (สำคัญมาก ผู้โดยสารที่เดินทางต้องรับทราบ และยินยอม ก่อนการเดินทาง)

- รายการอาจมีการเปลี่ยนแปลงตามความเหมาะสม เนื่องจากความล่าช้าของสายการบิน โรงแรม ที่พัก การจราจร เหตุการณ์ทางการเมือง การนัดหยุดงาน การก่อกบฏ อุบัติเหตุ สภาพอากาศ ภัยธรรมชาติ วิกฤติภัย อัคคีภัย หรือไม่ว่าจะด้วยสาเหตุใดๆ ก็ตาม (ซึ่งเป็นเหตุการณ์ที่เหนือการควบคุมจากทางบริษัททัวร์ฯ) โดยทางบริษัทจะคำนึงถึงความปลอดภัยของลูกค้าเป็นสำคัญ
- หากสถานที่ท่องเที่ยวใดที่ไม่สามารถเข้าชมได้ไม่ว่าด้วยสาเหตุใดก็ตาม ทางบริษัทขอสงวนสิทธิ์ในการไม่คืนค่าใช้จ่าย เนื่องจากทางบริษัทได้ทำการจองและถูกเก็บค่าใช้จ่ายไปแล้ว



- หากท่านยกเลิกทัวร์ เนื่องจากเหตุการณ์ความไม่สงบทางการเมือง สายการบิน สภาพอากาศ ภัยธรรมชาติ วิกฤติภัย อัคคีภัย ทั้งที่สายการบิน หรือในส่วนของบริการทางประเทศที่ท่านเดินทางท่องเที่ยว ยังคงให้บริการอยู่เป็นปกติ ทางบริษัทฯ ขอสงวนสิทธิ์ในการไม่คืนค่าทัวร์ทั้งหมด หรือบางส่วนให้กับท่าน
- บริษัทฯ จะไม่รับผิดชอบ และ ขอสงวนสิทธิ์ในการ ไม่คืนค่าทัวร์ทั้งหมด หรือบางส่วนให้กับท่าน ในกรณีดังนี้
  - กรณีที่กองตรวจคนเข้าเมือง ห้ามผู้เดินทาง เดินทาง เนื่องจากมีสิ่งผิดกฎหมาย หรือสิ่งของห้ามนำเข้าประเทศเอกสารเดินทางไม่ถูกต้อง หรือความประพฤติส่อไปในทางเสื่อมเสียด้วยเหตุผลใดๆ ก็ตามที่ทางกองตรวจคนเข้าเมืองห้ามเดินทาง
  - กรณีที่สถานทูตงดออกวีซ่า อันสืบเนื่องมาจากตัวผู้โดยสารเอง
  - กรณีที่กองตรวจคนเข้าเมืองของประเทศไทยงดออกเอกสารเข้าเมือง ให้กับชาวต่างชาติ หรือ คนต่างด้าวที่พำนักอยู่ในประเทศไทย

**\*\* ซึ่งทางบริษัทฯ ขอสงวนสิทธิ์ในการไม่คืนค่าทัวร์ทั้งหมด หรือบางส่วนให้กับท่าน หากเกิดเหตุการณ์ดังกล่าว \*\***





## ข้อมูลเพิ่มเติม

### ตัวเครื่องบิน



ในการเดินทางเป็นหมู่คณะ ผู้โดยสารจะต้องเดินทางไป-กลับพร้อมกัน หากต้องการเลื่อนวันเดินทางกลับ ท่านจะต้องชำระค่าใช้จ่ายส่วนต่างที่สายการบิน และบริษัททัวร์เรียกเก็บและการจัดที่นั่งของกรุ๊ป เป็นไปโดยสายการบินเป็นผู้กำหนด

ในกรณียกเลิกการเดินทาง และได้ดำเนินการออกตัวเครื่องบินไปแล้ว (กรณีตัว REFUND ได้) ผู้เดินทางต้องรอ REFUND ตามระบบของสายการบินเท่านั้น



### โรงแรมที่พัก

เนื่องจากการวางแผนแบบห้องพักของแต่ละโรงแรมแตกต่างกัน จึงอาจทำให้ห้องพักแบบห้องเดี่ยว (Single) และห้องคู่ (Twin / Double) และ ห้องพักแบบ 3 ท่าน / 3 เตียง (Triple Room) ห้องพักอาจจะไม่ติดกัน

กรณีมีงานจัดประชุมนานาชาติ (Trade Fair) เป็นผลให้ค่าโรงแรมสูงขึ้นมาก และห้องพักในเมืองเต็ม บริษัทฯ ขอสงวนสิทธิ์ ในการปรับเปลี่ยน หรือย้ายเมือง เพื่อให้เกิดความเหมาะสม



### สัมภาระ และ ค่าพนักงานยกกระเป๋า

สำหรับน้ำหนักของสัมภาระที่ทางสายการบินอนุญาตให้บรรทุกได้ต่อเครื่องบิน คือ 20 กิโลกรัม สำหรับผู้โดยสารชั้นประหยัด การเรียกเก็บค่าน้ำหนักเพิ่มเป็นสิทธิ์ของสายการบินที่ไม่อาจปฏิเสธได้

สำหรับกระเป๋าสัมภาระที่ทางสายการบินอนุญาตให้นำขึ้นเครื่องได้ ต้องมีน้ำหนักไม่เกิน 7 กิโลกรัม และมีความกว้าง+ยาว+สูง ไม่เกิน 115 เซนติเมตร หรือ 25 เซนติเมตร (9.75 นิ้ว) x 56 เซนติเมตร (21.5 นิ้ว) x 46 เซนติเมตร (18 นิ้ว)

กรณีที่ต้องมีบินด้วยสายการบินภายในประเทศ น้ำหนักของกระเป๋าอาจจะถูกกำหนดให้ต่ำกว่ามาตรฐานได้ ทั้งนี้ขึ้นอยู่กับข้อกำหนดของแต่ละสายการบินทางบริษัทฯ ขอสงวนสิทธิ์ไม่รับภาระส่วนของค่าใช้จ่ายที่สัมภาระน้ำหนักเกิน (ท่านต้องชำระในส่วนที่โดนเรียกเก็บเพิ่ม)

ทางบริษัทฯ ไม่รับผิดชอบ กรณีเกิดการสูญหาย , สูญหายของกระเป๋า และสัมภาระของผู้โดยสาร





ความสุขของท่าน คืองานของเรา ..... จูบิลี่ แทรเวล  
 **02-641-6800**