



BT-HAN12\_VN\_SAPA HANOI MEGA GRAND WORLD\_NOV 2024 - MAR 2025

Vietnam Airlines  
BT-HAN12\_VN  
4 วัน | 3 คืน

## มหัศจรรย์ VIETNAM

เวียดนามเหนือ • ซาปา • ฮานอย

# 17,999.-

ราคาเริ่มต้น

จุดเช็คอินแห่งใหม่เมืองฮานอย Mega Grand World  
นั่งรถรางและกระเช้าขึ้นเขา ฟ่านซีปิ่น  
หมู่บ้านชาวเขา Cat Cat Village  
เดินทาง พ.ย. 67 - มี.ค. 68

ฟรี!!  
น้ำหนักกระเป๋า  
23 kg.

★★★★  
พักโรงแรมดี  
4 ดาว

🍴 | อาหาร  
9 มื้อ





Vietnam Airlines

BT-HAN12\_VN

4 วัน | 3 คืน

มหัศจรรย์

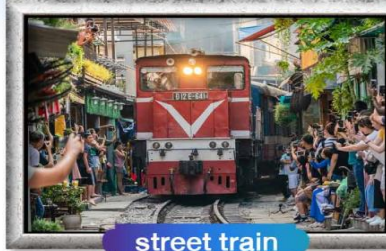
# VIETNAM

เวียดนามเหนือ • ซาปา • ฮานอย

จุดเช็คอินแห่งใหม่ Mega Grand World

นั่งรถรางและกระเช้าขึ้นเขา ฟานซีปัน

หมู่บ้านชาวเขา Cat Cat Village



street train



สะพานแก้วมิงกรมเซ

เดินทางโดยสายการบินเวียดนามแอร์ไลน์



อาหาร : 9 มื้อ



FLIGHT : VN610  
 BKK 12.20 → → HAN 14.20

FLIGHT : VN619  
 HAN 15.50 → → BKK 17.55

วันที่	รายการทัวร์	อาหาร			โรงแรม
		เช้า	กลางวัน	เย็น	
1	• สุวรรณภูมิ กรุงเทพฯ • สนามบินนอยไบ เวียดนาม • ลาวไก • ซาปา			✓	SAPA CHARM HOTEL 4* หรือเทียบเท่ามาตรฐานเวียดนาม
2	• ซาปา • นั่งรถรางขึ้นกระเช้าฟานซีปัน • Moana Sapa • หมู่บ้านชาวเขา • ตลาดซาปา	✓	✓	✓	SAPA CHARM HOTEL 4* หรือเทียบเท่ามาตรฐานเวียดนาม
3	• สะพานแก้วมิงกรมเซ • ฮานอย • ร้านเยื่อไผ่ • ทางรถไฟฮานอย	✓	✓	✓	GLOUD HOTEL 4* หรือเทียบเท่ามาตรฐานเวียดนาม
4	• Mega Grand World • สนามบินสุวรรณภูมิ กรุงเทพฯ	✓	✓		

รายการทัวร์อาจมีสลับปรับเปลี่ยนตามความเหมาะสม โดยดูสถานการณ์หน้างานเป็นหลัก แต่จะเกี่ยวข้องครบทุกรายการ





BT-HAN12\_VN\_SAPA HANOI MEGA GRAND WORLD\_NOV 2024 - MAR 2025

โปรแกรมการเดินทาง 4 วัน 3 คืน : เดินทางโดยสายการบินเวียดนามแอร์ไลน์ Vietnam Airlines

BKK	←	→	HAN	HAN	←	→	BKK
เที่ยวบิน		ออก	ถึง	เที่ยวบิน		ออก	ถึง
VN610		12.20	14.20	VN619		15.50	17.55

วันแรก สุวรรณภูมิ กรุงเทพฯ • สนามบินนอยไบ เวียดนาม • ลาวไก • ซาปา

🌅 (-/-/เย็น)

09.30 น. พร้อมกันที่ **สนามบินสุวรรณภูมิ** ขาออก ชั้น 4 เคาน์เตอร์สายการบินเวียดนามแอร์ไลน์ **Vietnam Airlines (VN)** โดยมีเจ้าหน้าที่อำนวยความสะดวกแก่ทุกท่าน



**หมายเหตุ**

เนื่องจากตัวเครื่องบินของคณะเป็นตัวสุ่มระบบ **Random** ไม่สามารถล็อกที่นั่งได้ ที่นั่งอาจจะไม่ได้นั่งติดกับ และไม่สามารถเลือกช่วงที่นั่งบนเครื่องบินได้ในคณะ ซึ่งเป็นไปตามเงื่อนไขสายการบิน

12.20 น. ออกเดินทางสู่ **กรุงฮานอย** โดยเที่ยวบิน **VN 610** (มีบริการอาหาร+เครื่องดื่มบนเครื่องบินไป-กลับ)

14.20 น. เดินทางถึง **สนามบินนอยไบ** กรุงฮานอย ผ่านพิธีการตรวจคนเข้าเมืองเป็นที่เรียบร้อยแล้ว  
**(เวลาท้องถิ่นที่เวียดนาม เท่ากับประเทศไทย)**

จากนั้น เดินทางสู่ **จังหวัดลาวไก-ซาปา** โดยเส้นทางด่วนจากกรุงฮานอยด้วยระยะทางกว่า 245 กิโลเมตร  
 เดินทางต่อไปยัง เมืองซาปาซึ่งเป็นอำเภอหนึ่งตั้งอยู่ในจังหวัดลาวไก ด้วยระยะทางประมาณ 40 กิโลเมตร **(ใช้เวลาเดินทางโดยประมาณ 5 ชั่วโมง)** ตั้งอยู่สูงกว่าระดับน้ำทะเลประมาณ 1,500 เมตร



BT-HAN12\_VN\_SAPA HANOI MEGA GRAND WORLD\_NOV 2024 - MAR 2025

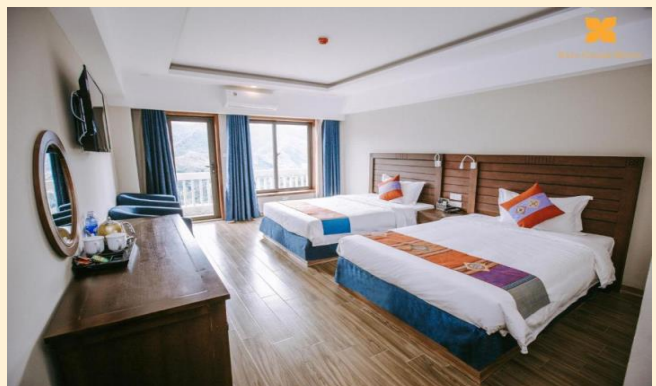


เย็น

🍴 บริการอาหารเย็น ณ ร้านอาหาร

สมควรแก่เวลานำท่านเข้าที่พัก **SAPA CHARM HOTEL 4\*** หรือเทียบเท่ามาตรฐานเวียดนาม

(โรงแรมที่ระบุในรายการทัวร์เป็นเพียงโรงแรมที่นำเสนอเบื้องต้นเท่านั้น ซึ่งอาจมีการเปลี่ยนแปลงแต่โรงแรมที่เข้าพักจะเป็นโรงแรมระดับเทียบเท่ากัน)







BT-HAN12\_VN\_SAPA HANOI MEGA GRAND WORLD\_NOV 2024 - MAR 2025

วันที่สอง ซาปา • นั่งรถรางขึ้นกระเช้าฟานซีปัน • Moana Sapa • หมู่บ้านชาวเขา • ตลาดซาปา  
10 (เช้า/กลางวัน/เย็น)

## เช้า 10 บริการอาหารเช้า ณ ห้องอาหารของโรงแรม

นำท่านเดินทางสู่ จุดชมวิวที่สูงที่สุดในซาปา ชมทัศนียภาพของเมืองซาปารอบด้านรายล้อมไปด้วย เทือกเขา และเทือกเขาเหล่านี้ก็ได้ทอดยาวมาจากมณฑลยูนนานในประเทศจีน และจะมียอดเขาที่สูงโดดเด่นที่สุดในบรรดายอดอื่นๆ คือ **ฟานซีปัน(Fansipan)** ของเทือกเขาหลวงเห่เลียนเซินนี้ นับว่าเป็นยอดเขาที่สูงที่สุดในแถบอินโดจีน สูงถึง 3,143 เมตร ชมทิวทัศน์เมืองซาปาในมุมมองแบบพาโนรามา



จากนั้น นำท่าน**นั่งรถรางใหม่** สุดจาก สถานีซาปาสู่สถานีกระเช้าเพื่อขึ้น**ยอดเขาฟานซีปันระยะทางประมาณ 2 กิโลเมตร** ท่านจะได้สัมผัสกับความสวยงามของธรรมชาติระหว่าง**สองข้างทาง** นำท่านขึ้นสู่ฟานซีปันยอดเขาสูงสุดแห่งเวียดนามและในภูมิภาคอินโดจีน สูง**3,143 เมตร** จนได้รับการกล่าว



ขานว่า **“หลังคาแห่งอินโดจีน”** สูงที่สุดในอินโดจีนบนความสูงจากระดับน้ำทะเลปานกลาง 3,143 เมตร และมีความหลากหลายทางชีวภาพสูงอย่างยิ่งสภาพป่าก็ยังคงมีความสมบูรณ์และสวยงามมากกว่าการเดินทางเท้าสู่อยอดเขาแห่งนี้ไม่ได้สะดวกสบายเลย เพราะสภาพเส้นทางที่





BT-HAN12\_VN\_SAPA HANOI MEGA GRAND WORLD\_NOV 2024 - MAR 2025

ค่อนข้างชั้น จนมีเฉพาะผู้พิสมัยการเดินทางจากทั่วโลกเลือกเป็นจุดหมายปลายทางสำหรับการ  
 ทดสอบกำลังใจและชื่นชมความงามของผืนป่าดินร้อนแห่งเอเชีย (ราคานี้รวมค่ารถรางจาก  
 ด้านล่างถึงจุดขึ้นกระเช้าไฟฟ้า)

**หมายเหตุ :** กระเช้าฟานซีปินอาจจะมีการปิดปรับปรุง  
 ซึ่งจะแจ้งให้ทราบล่วงหน้า ทางบริษัท จะทำการคืนเงิน  
 ค่ากระเช้าหน้างานท่านละ 1,000 บาทค่ะ ในกรณีที่ไม่ได้  
 ขึ้นกระเช้าฟานซีปิน

**จุดที่ 1 Sapa Station**



**จุดที่ 3 Mono rail**



**จุดที่ 2 Mono rail Train**



**จุดที่ 4 Fansipan**



Including

Excluding

Cable car

Walking down

**หมายเหตุ :** จากจุดกระเช้าไฟฟ้าไปถึงยอดเขาฟานซีปิน มี2เส้นทางในการขึ้นไปถึงยอดเขา คือ เดินเท้าขึ้น  
 บันไดไปบนยอดเขาฟานซีปิน หรือ นั่งรถรางเล็กขึ้นไป-กลับ ยอดเขาฟานซีปินจะมีค่าใช้จ่ายเพิ่มเติมประมาณ  
 500 บาท/ท่าน (ท่านใดจะขึ้นรถรางสามารถแจ้งที่เจ้าหน้าที่หน้างานได้เลยค่ะ/ครับ)

**หมายเหตุ2 :** กระเช้าฟานซีปินอาจจะมีการปิดปรับปรุง ซึ่งจะแจ้งให้ทราบล่วงหน้า ทางบริษัทฯ จะทำการคืน  
 เงินค่ากระเช้าหน้างานท่านละ 1,000 บาทค่ะ ในกรณีที่ไม่ได้ขึ้นกระเช้าฟานซีปิน

กลางวัน 🍽️ บริการอาหารกลางวัน ณ ร้านอาหาร





BT-HAN12\_VN\_SAPA HANOI MEGA GRAND WORLD\_NOV 2024 - MAR 2025

จากนั้น

นำท่านสู่ **โมอาน่า (Moana Sapa Cafe)** จุดเช็คอินแห่งใหม่ของเมืองซาปาคัลัยกับประตูลูกศรที่  
บาทลี ให้ท่านได้ถ่ายรูปเก๋ๆกับมุน่ารักๆ ที่เมื่อมองไปด้านหลังจะเห็นเป็นวิวภูเขาอันสวยงาม  
นอกจากนี้ยังมีเครื่องดื่มจำหน่าย ให้ท่านได้อิสระกับบรรยากาศสุดฟิน







BT-HAN12\_VN\_SAPA HANOI MEGA GRAND WORLD\_NOV 2024 - MAR 2025

## นำท่าน

เดินทางสู่ **หมู่บ้านชาวเขา Cat Cat Village** หมู่บ้านชาวเขาเผ่าม้งดำ ชมวิถีชีวิตความเป็นอยู่ของชาวเขาในหมู่บ้านนี้และชมแปลงนาข้าวแบบขั้นบันไดที่สวยงามกว้างสุดลูกหูลูกตา และเมื่อท่านเดินลงไปด้านล่างสุดของหมู่บ้าน จะได้สัมผัสความสวยงามของน้ำตกท่ามกลางหมู่บ้านอีกด้วย และอิสระท่าน **ช้อปปิ้งไนซ์มาเก็ต** ให้ท่านได้เลือกซื้อของที่ระลึกและของฝากต่างๆมากมายตามอัธยาศัย



## เย็น

📍 บริการอาหารเย็น ณ ร้านอาหารหรือที่พัก **เมนูพิเศษ ชาบูหม้อไฟปลาแซลมอน+ไวน์แดงดालัด**  
สมควรแก่เวลานำท่านเข้าที่พัก **SAPA CHARM HOTEL 4\*** หรือเทียบเท่ามาตรฐานเวียดนาม (โรงแรมที่ระบุในรายการทัวร์เป็นเพียงโรงแรมที่นำเสนอเบื้องต้นเท่านั้น ซึ่งอาจมีการเปลี่ยนแปลงแต่โรงแรมที่เข้าพักจะเป็นโรงแรมระดับเทียบเท่ากัน)





BT-HAN12\_VN\_SAPA HANOI MEGA GRAND WORLD\_NOV 2024 - MAR 2025

วันที่สาม

สะพานแก้วมังกรเมฆ • ฮานอย • ร้านเยื่อไม้ • ทางรถไฟฮานอย

10 (เช้า/กลางวัน/เย็น)

เช้า

10 บริการอาหารเช้า ณ ห้องอาหารของโรงแรม

จากนั้น

นำท่านเดินทางชม **สะพานแก้วมังกรเมฆ Rong May Glass Bridge** เป็นสะพานแก้วใสแห่งแรกในประเทศไทยเวียดนาม ท่านจะได้สัมผัสกับบรรยากาศแบบวิวพาโนรามา 360 องศา ทำความสูงจากระดับน้ำทะเล 2,000 เมตร มีระบบลิฟต์แก้วใสสูงถึง 300 เมตร ชมทัศนียภาพได้สุดลูกหูลูกตา



มทจรรย  
**เวียดนาม**  
ฮานอย • ซาปา • ฟานซิปัน

หลังจากนั้น

นำท่านเดินทางสู่เมือง **ฮานอย** เดินทางโดยรถโค้ชปรับอากาศ *(ใช้เวลาเดินทางโดยประมาณ 5 ชั่วโมง)* ให้ท่านได้เพลิดเพลินไปกับการชมบรรยากาศธรรมชาติทั้ง 2 ข้างทางและวิถีชีวิตของชาวเวียดนาม จากนั้น **นำท่านสู่ ร้านเยื่อไม้**

กลางวัน

10 บริการอาหารกลางวัน ณ ร้านอาหาร





BT-HAN12\_VN\_SAPA HANOI MEGA GRAND WORLD\_NOV 2024 - MAR 2025

นำท่าน

เดินทางสู่ อีกหนึ่งไฮไลท์ที่ต้องมาแวะ **ทางรถไฟฮานอย หรือ Ha Noi Train Street** เป็นชุมทางรถไฟที่มีอายุกว่า 100 ปีวิ่งผ่าน ตั้งอยู่ในตรอกแคบๆ ย่าน Old Quarter สามารถนั่งมองรถไฟวิ่งผ่านอย่างใกล้ชิด มีคาเฟ่ เครื่องดื่มขาย และก่อนรถไฟมาประมาณ 10 นาที จะมีพนักงานเจ้าหน้าที่คอยบอกให้เรายืนอยู่ในเส้นที่ปลอดภัย ถือเป็นอีกประสบการณ์ใหม่ๆที่ได้ชมรถไฟอย่างใกล้ชิด



เย็น

🍷 บริการอาหารเย็น ณ ร้านอาหารพิเศษ !!! อาหารแบบบุฟเฟ่ต์นานาชาติ ณ SEN BUFFET

จากนั้น

นำท่านเข้าพัก **GLOUD HOTEL 4\*** หรือเทียบเท่ามาตรฐานเวียดนาม

(โรงแรมที่ระบุในรายการทัวร์เป็นเพียงโรงแรมที่นำเสนอเบื้องต้นเท่านั้น ซึ่งอาจมีการเปลี่ยนแปลงแต่โรงแรมที่เข้าพักจะเป็นโรงแรมระดับเทียบเท่ากัน)





BT-HAN12\_VN\_SAPA HANOI MEGA GRAND WORLD\_NOV 2024 - MAR 2025

วันที่สี่

Mega Grand World • สยามบิณสุวรรณภูมิ กรุงเทพฯ

10 (เช้า/กลางวัน/-)

เช้า

10 บริการอาหารเช้า ณ ห้องอาหารของโรงแรม

นำท่าน

เดินทางสู่ **Mega Grand World Hanoi** สถานที่เที่ยวยอดฮิตแห่งใหม่ "กรุงฮานอย" ประกอบด้วยพื้นที่จำลองเมืองเวนิสและเคทาว์นกลาง Ocean City โดยความพิเศษของ Mega Grand World Hanoi คือการผสมผสานเสน่ห์ความเป็นตะวันออกกับความเป็นตะวันตกเข้าไว้อย่างลงตัว ซึ่งที่นี่เต็มไปด้วยอาคารสีสันสดใสสไตล์เลอร์ฟูล มีให้ลองเรือคอนโดล่า ชมเมือง "มหานครแห่งความฝัน" นอกจากนี้ภูมิทัศน์อันงดงามแล้วยังมีกิจกรรมที่น่าสนใจคือ การแสดงที่ผสมผสานเทคโนโลยี mapping 3D บนผืนน้ำที่ใหญ่ที่สุดในเอเชีย - The Grand Voyage ซึ่งการแสดงจะเปิดให้เข้าชมฟรี ตั้งแต่เวลา 20.30 น. ทุกวัน โดยที่นี้รวมศูนย์การค้า ความบันเทิง ร้านค้า ที่เที่ยว ถ่ายรูป และแหล่งพักผ่อนไว้ด้วยกัน บรรยากาศเหมือนเราหลุดไปอยู่ในยุโรป เวนิส อิตาลี *(ไม่รวมกิจกรรมต่างๆ ในบริเวณ Mege Grand World)*







BT-HAN12\_VN\_SAPA HANOI MEGA GRAND WORLD\_NOV 2024 - MAR 2025

- กลางวัน**     **๑๑** บริการอาหารกลางวัน ณ ร้านอาหาร  
 ได้เวลาสมควรนำท่านเดินทางสู่ **สนามบินนานาชาตินอยไบ**  
**15.50 น.**     ออกเดินทางสู่ท่าอากาศยานสุวรรณภูมิ โดยสายการบินเวียดนามแอร์ไลน์ **Vietnam Airlines (VN)**  
**เที่ยวบินที่ VN 619**  
**17.55 น.**     เดินทางถึงกรุงเทพฯโดยสวัสดิภาพ พร้อมความประทับใจไม่รู้ลืม

\*\*\*\*\*  
**อัตราค่าบริการและเงื่อนไขรายการท่องเที่ยว**

มหัศจรรย์...เวียดนาม ฮานอย ซาปา ฟานซิปัน 4 วัน 3 คืน					
วันเดินทาง	วันเดินทางกลับ	จำนวนต่อ กรุ๊ป	ผู้ใหญ่	เด็กไม่มีเตียง	พักเดี่ยว
29 พ.ย. 67	02 ธ.ค. 67	30+1	17,999	16,999	4,000
<b>25 ธ.ค. 67</b>	<b>28 ธ.ค. 67</b>	<b>30+1</b>	<b>19,999</b>	<b>18,999</b>	<b>4,000</b>
14 ก.พ. 68	17 ก.พ. 68	30+1	17,999	16,999	4,000
21 ก.พ. 68	24 ก.พ. 68	30+1	17,999	16,999	4,000
28 ก.พ. 68	03 มี.ค. 68	30+1	18,999	17,999	4,000
14 มี.ค. 68	17 มี.ค. 68	30+1	18,999	17,999	4,000
21 มี.ค. 68	24 มี.ค. 68	30+1	18,999	17,999	4,000
28 มี.ค. 68	31 มี.ค. 68	30+1	18,999	17,999	4,000

**\*\*ราคา INFANT (อายุไม่ถึง 2 ปี บริบูรณ์ ณ วันเดินทางกลับ) ท่านละ 5,000 บาท  
 อัตรานี้รวมรายการทัวร์และตั๋วเครื่องบินแล้ว\*\***  
**\*\*จอยแลนไม่รวมตั๋วเครื่องบินลดจากราคาทัวร์ 3,500 บาท/ท่าน\*\***

**\*\*โปรแกรมอาจมีการสลับสับเปลี่ยนหน้างานโดยคำนึงถึงประโยชน์ลูกค้าเป็นสำคัญ\*\***





## อัตราค่าบริการรวม

- ✖️ ตัวเครื่องบินไป-กลับพร้อมกระเป๋า เป็นตัวหมู่คณะไม่สามารถสะสมไมล์ได้ และไม่สามารถอัพเกรดที่นั่งได้ อยู่ต่อต้องเสียค่าเปลี่ยนแปลงตัว
- ✖️ ที่พักโรงแรมตามรายการ 3 คืน พักห้องละ 2-3 ท่าน (กรณีมาไม่ครบคู่และไม่ต้องการเพิ่มเงินพักห้องเดียว)
- ✖️ ค่าระวางน้ำหนักกระเป๋าไม่เกิน 23 กก.ต่อ 1 ใบ (โหลดได้ท่านละ 1 ใบ) กระเป๋าถือขึ้นเครื่อง Hand Carry 7 กก.ต่อ 1 ใบ
- ✖️ ค่าอาหารทุกมื้อตามรายการระบุ (สงวนสิทธิ์ในการสลับมือหรือเปลี่ยนแปลงเมนูอาหารตามสถานการณ์)
- ✖️ น้ำดื่มบริการบนรถวันละ 1 ขวด/ท่าน
- ✖️ ค่าเข้าชมสถานที่ตามรายการระบุ
- ✖️ ค่ารถโค้ชรับ-ส่งสถานที่ท่องเที่ยวตามรายการระบุ
- ✖️ ภาษีน้ำมันและภาษีตัวทุกชนิด (สงวนสิทธิ์เก็บเพิ่มหากสายการบินปรับขึ้นก่อนวันเดินทาง)
- ✖️ ประกันอุบัติเหตุวงเงิน 1,000,000 บาท (เป็นไปเงื่อนไขตามกรมธรรม์)

\*เงื่อนไขประกันการเดินทาง ค่าประกันอุบัติเหตุและค่ารักษาพยาบาล คุ่มครองเฉพาะกรณีที่ได้รับอุบัติเหตุของผู้เดินทาง ระหว่างการเดินทาง ไม่คุ้มครองถึงการสูญเสียทรัพย์สินส่วนตัวและไม่คุ้มครองโรคประจำตัวและปัญหาสุขภาพอื่นๆ

## อัตราค่าบริการไม่รวม

- ✖️ ค่าทำหนังสือเดินทางไทย และค่าธรรมเนียมสำหรับผู้ถือพาสปอร์ตต่างชาติ
- ✖️ ค่าน้ำหนักกระเป๋าเดินทางในกรณีที่เกิดกว่าสายการบินกำหนด 23 กิโลกรัมต่อท่าน
- ✖️ ค่าใช้จ่ายส่วนตัว อาทิ อาหารและเครื่องดื่มที่สั่งเพิ่มพิเศษ, โทรศัพท์-โทรสาร, อินเทอร์เน็ต, มินิบาร์, ซักรีดที่ไม่ได้ระบุไว้ในรายการ
- ✖️ ค่าใช้จ่ายอันเกิดจากความล่าช้าของสายการบิน, อุบัติภัยทางธรรมชาติ, การประท้วง, การจลาจล, การนัดหยุดงาน, การถูกปฏิเสธไม่ให้ออกและเข้าเมืองจากเจ้าหน้าที่ตรวจคนเข้าเมืองและเจ้าหน้าที่กรมแรงงานทั้งที่เมืองไทยและต่างประเทศซึ่งอยู่นอกเหนือความควบคุมของบริษัทฯ
- ✖️ หากหน่วยงานรัฐบาลไทย และ/หรือ เวียดนามมีการปรับเปลี่ยนข้อกำหนดเกี่ยวกับการกักตัวเพิ่มเติม และ/หรือ ขอเรียกตรวจโรคเพิ่มเติมทางผู้เดินทางจะต้องเป็นผู้รับผิดชอบค่าใช้จ่ายส่วนเกิน
- ✖️ ภาษีมูลค่าเพิ่ม 7% และภาษีหัก ณ ที่จ่าย 3%
- ✖️ ค่าทิปไกด์ท้องถิ่น, พนักงานขับรถ, ผู้ช่วยคนขับรถ 1,200 บาท/ทริป/ลูกทัวร์ 1 ท่าน (บังคับตามระเบียบธรรมเนียมของประเทศ)
- ✖️ ค่าทิปหัวหน้าทัวร์ตามสินน้ำใจของทุกท่านคะ (ไม่รวมในทิปไกด์ท้องถิ่นและคนขับรถคณะแต่ไม่บังคับทิปคะ)



กรณีที่ต้องออกตัวภายใน เช่น (ตัวเครื่องบิน, ตัวรถทัวร์, ตัวรถไฟ) กรุณาสอบถามที่เจ้าหน้าที่ทุกครั้ง ก่อนทำการออกตัว เนื่องจากสายการบินอาจมีการเปลี่ยนแปลงไฟลท์บิน หรือเวลาบินโดยไม่แจ้งให้ทราบล่วงหน้า ทางบริษัทฯ จะไม่รับผิดชอบใด ๆ ในกรณี ถ้าท่านออกตัวภายในโดยไม่แจ้งให้ทราบและหากไฟลท์บินมีการปรับเปลี่ยนเวลาบินเพราะถือว่าท่านยอมรับในเงื่อนไขดังกล่าว





## เงื่อนไขการจองที่นิ่งและการยกเลิกทัวร์



### การจองทัวร์

- กรุณาจองทัวร์ล่วงหน้า ก่อนการเดินทาง พร้อมชำระมัดจำ 10,000 บาท ส่วนที่เหลือชำระทันทีก่อนการเดินทางไม่น้อยกว่า 21 วัน มิฉะนั้นถือว่าท่านยกเลิกการเดินทางโดยอัตโนมัติ (ช่วงเทศกาล, วันหยุดนักขัตฤกษ์ กรุณาชำระก่อนเดินทาง 30 วัน)

### กรณียกเลิก : จอยกรุป

- ยกเลิกก่อนการเดินทาง 45 วันขึ้นไป บริษัทฯ จะคืนเงินมัดจำให้ทั้งหมด โดยหักค่าใช้จ่ายที่เกิดขึ้นจริง **ยกเว้นในกรณีวันหยุดเทศกาล, วันหยุดนักขัตฤกษ์ ยกเลิกก่อนการเดินทาง 60 วัน จะคืนเงินมัดจำให้ทั้งหมด โดยหักค่าใช้จ่ายที่เกิดขึ้นจริง** (ค่าใช้จ่ายที่เกิดขึ้นจริง อาทิเช่น ค่าตั๋วเครื่องบิน ค่าโรงแรม ฯลฯ)
- ยกเลิกการเดินทาง 45 วัน ก่อนการเดินทาง หักค่าทัวร์ 50% จากราคาขาย และหักค่าใช้จ่ายที่เกิดขึ้นจริงทั้งหมดไม่ว่ากรณีใดๆ ทั้งสิ้น (ค่าใช้จ่ายที่เกิดขึ้นจริง อาทิเช่น ค่าตั๋วเครื่องบิน ค่าโรงแรม ฯลฯ)
- ยกเลิกการเดินทาง 30 วัน ก่อนการเดินทาง บริษัทฯ ขอสงวนสิทธิ์เก็บเงินค่าทัวร์ทั้งหมดไม่ว่ากรณีใด ๆ ทั้งสิ้น

### กรณียกเลิก : ตัดกรุป

- ยกเลิกหรือเลื่อนการเดินทางต้องทำก่อนการเดินทาง 60 วัน บริษัทฯ จะคืนเงินมัดจำให้ทั้งหมด **ยกเว้นในกรณีวันหยุดเทศกาล, วันหยุดนักขัตฤกษ์ ทางบริษัทฯ ขอสงวนสิทธิ์ยึดเงินมัดจำโดยไม่มีเงื่อนไขใดๆทั้งสิ้น**
- ยกเลิกการเดินทางภายใน 60 วัน **ทางบริษัทฯ ขอสงวนสิทธิ์ยึดเงินมัดจำโดยไม่มีเงื่อนไขใดๆทั้งสิ้น**
- ยกเลิกการเดินทางหลังชำระเต็มจำนวน **ทางบริษัทฯ ขอสงวนสิทธิ์เก็บเงินค่าทัวร์ทั้งหมดโดยไม่มีเงื่อนไขใดๆทั้งสิ้น**

### กรณีเจ็บป่วย

- กรณีเจ็บป่วย จนไม่สามารถเดินทางได้ ซึ่งจะต้องมีใบรับรองแพทย์จากโรงพยาบาลรับรอง บริษัทฯ จะทำการเลื่อนการเดินทางของท่านไปยังคณะต่อไป แต่ทั้งนี้ท่านจะต้องเสียค่าใช้จ่ายที่ไม่สามารถยกเลิกหรือเลื่อนการเดินทางได้ตามความเป็นจริง
- ในกรณีเจ็บป่วยกะทันหันก่อนล่วงหน้าเพียง 7 วันทำการ ทางบริษัทฯ ขอสงวนสิทธิ์ในการคืนเงินทุกกรณี

## กรณีจองทัวร์วันหยุดเทศกาล, วันหยุดนักขัตฤกษ์, วันหยุดยาวต่อเนื่อง และได้มีการแจ้งยกเลิกทัวร์ทางบริษัทฯ ขอสงวนสิทธิ์เก็บค่าทัวร์ทั้งหมด โดยไม่มีเงื่อนไขใดๆ ทั้งสิ้น



## เงื่อนไขอื่น ๆ



- บริษัทฯ ขอสงวนสิทธิ์ในการเก็บค่าใช้จ่ายทั้งหมด กรณีท่านยกเลิกการเดินทางและมีผลทำให้คณะเดินทางไม่ครบตามจำนวนที่บริษัทฯ กำหนดไว้ (15 ท่านขึ้นไป) เนื่องจากเกิดความเสียหายต่อทางบริษัทฯ และผู้เดินทางอื่นที่เดินทางในคณะเดียวกัน บริษัทฯ ต้องนำไปชำระค่าเสียหายต่าง ๆ ที่เกิดจากการยกเลิกของท่าน
- คณะผู้เดินทางจำนวน 15 ท่านขึ้นไป จึงออกเดินทาง ในกรณีที่มีผู้เดินทางไม่ถึง 15 ท่าน ขอสงวนสิทธิ์เลื่อนวันเดินทาง หรือ ยกเลิกการเดินทาง โดยทางบริษัทฯ จะแจ้งให้ท่านทราบล่วงหน้า 10 วันก่อนการเดินทาง
- กรณีที่ท่านต้องออกตัวภายใน เช่น (ตัวเครื่องบิน, ตัวรถทัวร์, ตัวรถไฟ) กรุณาสอบถามที่เจ้าหน้าที่ทุกครั้งก่อนทำการออกตัว เนื่องจากสายการบินอาจมีการปรับเปลี่ยนไฟล์ทบิน หรือเวลาบิน โดยไม่ได้แจ้งให้ทราบล่วงหน้า ทางบริษัทฯ จะไม่รับผิดชอบใด ๆ ในกรณี ถ้าท่านออกตัวภายในโดยไม่แจ้งให้ทราบและหากไฟล์ทบินมีการปรับเปลี่ยนเวลาบินเพราะถือว่าท่านยอมรับในเงื่อนไขดังกล่าว
- กรณีผู้เดินทางที่ต้องการความช่วยเหลือเป็นพิเศษ เช่น การขอใช้วีลแชร์ที่สนามบิน กรุณาแจ้งบริษัทฯ อย่างน้อย 7 วันก่อนการเดินทาง หรือเริ่มตั้งแต่ท่านจองทัวร์ มิฉะนั้นทางบริษัทฯ ไม่สามารถจัดการได้ล่วงหน้า ทางบริษัทฯ ขอสงวนสิทธิ์ในการเรียกเก็บค่าใช้จ่ายตามจริงที่เกิดขึ้นกับผู้เดินทาง (ถ้ามี)
- การท่องเที่ยวประเทศเวียดนามนั้นจะต้องมีการเข้าชมสินค้าของทางรัฐบาล เพื่อเป็นการส่งเสริมการท่องเที่ยวดังกล่าว คือ ร้านอาหาร, ร้านไม้ไม้ร้านหัตถกรรม เป็นต้น หากท่านใดไม่เข้าร้านดังกล่าวจะต้องจ่ายค่าทัวร์เพิ่ม ทางบริษัทฯ จะขอถือว่าท่านรับทราบและยอมรับเงื่อนไขดังกล่าวแล้ว
- อาหารที่ประเทศเวียดนาม ได้รับอิทธิพลมาจากจีน โดยรสชาติจะออกไปทางจัดส่วนใหญ่อร่อยไม่ค่อยจัดและอาหารทะเลก็เป็นขนาดของตามประเทศเวียดนาม
- กรณีท่านเป็นอิสลาม ไม่สามารถทานอาหารบางประเภทได้ โปรดระบุให้ชัดเจนก่อนทำการจอง กรณีแจ้งล่วงหน้าก่อนเดินทางกะทันหันอาจมีค่าใช้จ่ายเพิ่มเติม





## รายละเอียดเพิ่มเติม

- บริษัทฯ มีสิทธิ์ในการเปลี่ยนแปลงโปรแกรมทัวร์ในกรณีที่เกิดเหตุสุดวิสัยจนไม่อาจแก้ไขได้
- เที่ยวบิน, ราคาและรายการท่องเที่ยว สามารถเปลี่ยนแปลงได้ตามความเหมาะสมโดยคำนึงถึงผลประโยชน์ของผู้เดินทางเป็นสำคัญ
- หนังสือเดินทางต้องมีอายุการใช้งานเหลือไม่น้อยกว่า 6 เดือน และบริษัทฯ รับเฉพาะผู้มีจุดประสงค์เดินทางเพื่อท่องเที่ยวเท่านั้น (หนังสือเดินทางต้องมีอายุเหลือใช้งานไม่น้อยกว่า 6 เดือน บริษัทฯ ไม่รับผิดชอบหากอายุเหลือไม่ถึงและไม่สามารถเดินทางได้)
- ทางบริษัทฯ จะไม่รับผิดชอบใดๆ ทั้งสิ้น หากเกิดความล่าช้าของสายการบิน, สายการบินยกเลิกบิน , การประท้วง, การนัดหยุดงาน, การก่อกองกำลังหรือกรณีท่านถูกปฏิเสธการเข้าหรือออกเมืองจากเจ้าหน้าที่ตรวจคนเข้าเมือง หรือ เจ้าหน้าที่กรมแรงงานทั้งจากไทย และต่างประเทศซึ่งอยู่นอกเหนือความรับผิดชอบของบริษัทฯ หรือเหตุภัยพิบัติทางธรรมชาติ (ซึ่งลูกค้าจะต้องยอมรับในเงื่อนไขในกรณีที่เกิดเหตุสุดวิสัย ซึ่งอาจจะปรับเปลี่ยนโปรแกรมตามความเหมาะสม)
- ทางบริษัทฯ จะไม่รับผิดชอบใดๆ ทั้งสิ้น หากผู้เดินทางประสบเหตุสภาวะฉุกเฉินจากโรคประจำตัว ซึ่งไม่ได้เกิดจากอุบัติเหตุ ในรายการท่องเที่ยว (ซึ่งลูกค้าจะต้องยอมรับในเงื่อนไขในกรณีที่เกิดเหตุสุดวิสัย ซึ่งอยู่นอกเหนือความรับผิดชอบของบริษัทฯ)
- ทางบริษัทฯ จะไม่รับผิดชอบใดๆ ทั้งสิ้น หากท่านใช้บริการของทางบริษัทฯ ไม่ครบ อาทิ ไม่เที่ยวบางรายการ, ไม่ทานอาหารบางมื้อ, เพราะค่าใช้จ่ายทุกอย่างทางบริษัทฯ ได้ชำระค่าใช้จ่ายให้ตัวแทนต่างประเทศแบบเหมาจ่ายขาด ก่อนเดินทางเรียบร้อยแล้ว เป็นการชำระเหมาขาด
- ทางบริษัทฯ จะไม่รับผิดชอบใดๆ ทั้งสิ้น หากเกิดสิ่งของสูญหายจากการโจรกรรมและหรือเกิดอุบัติเหตุที่เกิดจากความประมาทของนักท่องเที่ยวเองหรือในกรณีที่กระเป๋าเกิดสูญหายหรือชำรุดจากสายการบิน
- กรณีที่การตรวจคนเข้าเมืองทั้งที่กรุงเทพฯ และในต่างประเทศปฏิเสธมิให้เดินทางออกหรือเข้าประเทศที่ระบุไว้ในรายการเดินทาง บริษัทฯ ขอสงวนสิทธิ์ที่จะไม่คืนค่าบริการไม่ว่ากรณีใดๆ ทั้งสิ้น
- ตัวเครื่องบินเป็นตัวราคาพิเศษ กรณีที่ท่านไม่เดินทางพร้อมคณะไม่สามารถนำมาเลื่อนวันหรือคืนเงินและไม่สามารถเปลี่ยนชื่อได้ หากมีการปรับราคาบัตรโดยสารสูงขึ้น ตามอัตราค่าน้ำมันหรือค่าเงินแลกเปลี่ยน ทางบริษัทฯ ขอสงวนสิทธิ์ปรับราคาตัวดังกล่าว
- เมื่อท่านตกลงชำระเงินไม่ทั่วทั้งหมดหรือบางส่วนผ่านตัวแทนของบริษัทฯ หรือชำระโดยตรงกับทางบริษัทฯ ทางบริษัทฯ จะถือว่าท่านได้ยอมรับในเงื่อนไขข้อตกลงต่างๆ ที่ได้ระบุไว้ข้างต้นนี้แล้วทั้งหมด
- กรุ๊ปที่เดินทางช่วงวันหยุดหรือเทศกาลที่ต้องมีการนัดจำกัดจำนวนกับสายการบินหรือผ่านตัวแทนในประเทศหรือต่างประเทศ รวมถึงเที่ยวบินพิเศษ เช่น Charter Flight, Extra Flight จะไม่มีการคืนเงินมัดจำหรือค่าทัวร์ทั้งหมด
- ในกรณีของ PASSPORT นั้น จะต้องไม่มีการชำรุด เปียกน้ำ การขีดเขียนรูปต่างๆ หรือแม้กระทั่งตราปั๊มลายการ์ตูน ที่ไม่ใช่การประทับตราอย่างเป็นทางการของตม. กรุณาตรวจสอบ PASSPORT ของท่านก่อนการเดินทางทุกครั้ง หาก ตม.ปฏิเสธการเข้า-ออกเมืองของท่าน ทางบริษัทฯ จะไม่รับผิดชอบใดๆ ทั้งสิ้น
- กรณีมี "คดีความ" ที่ไม่อนุญาตให้ท่านเดินทางออกนอกประเทศได้ โปรดทำการตรวจสอบก่อนการจองทัวร์ว่าท่านสามารถเดินทางออกนอกประเทศได้หรือไม่ ถ้าไม่สามารถเดินทางได้ ซึ่งเป็นสิ่งที่อยู่เหนือการควบคุมของบริษัทฯ ทางบริษัทฯ จะไม่รับผิดชอบใดๆ ทั้งสิ้น
- กรณี "หญิงตั้งครรภ์" ท่านจะต้องมีใบรับรองแพทย์ ระบุชัดเจนว่าสามารถเดินทางออกนอกประเทศได้ รวมถึงรายละเอียดอายุครรภ์ที่ชัดเจน สิ่งนี้อยู่เหนือการควบคุมของบริษัทฯ ทางบริษัทฯ จะไม่รับผิดชอบใดๆ ทั้งสิ้น
- กรณีใช้หนังสือเดินทางราชการ (เล่มน้ำเงิน) เพื่อการท่องเที่ยวกับคณะทัวร์ หากท่านถูกปฏิเสธในการเข้า-ออกประเทศใดๆ ก็ตามทางบริษัทฯ ขอสงวนสิทธิ์ไม่คืนค่าทัวร์และรับผิดชอบใดๆ ทั้งสิ้น
- เมื่อท่านได้ชำระเงินมัดจำหรือทั้งหมด ทางบริษัทฯ จะถือว่าท่านรับทราบและยอมรับในเงื่อนไขต่างๆ ของบริษัทฯ ที่ได้ระบุไว้ในรายการทัวร์ทั้งหมด
- ภาพที่ใช้เพื่อการโฆษณาเท่านั้น

**\*\*ก่อนตัดสินใจจองทัวร์ควรอ่านเงื่อนไขการเดินทางและรายการทัวร์อย่างละเอียดทุกหน้าอย่างถี่ถ้วน  
 แล้วจะมัดจำเพื่อประโยชน์ของท่านเอง\*\***





## รายละเอียดห้องพักที่ประเทศเวียดนาม



ห้องพักแต่ละโรงแรมแตกต่างกัน ห้องเดี่ยว (Single), ห้องคู่ (Twin/Double) และห้องพักแบบ 3 ท่าน (Triple Room) ห้องพักแต่ละประเภทอาจจะไม่ติดกันบางโรงแรมอาจจะมีห้องพักแบบ 3 ท่าน อาจจะได้เป็น 1 เตียงใหญ่กับ 1 เตียงเสริม



โรงแรมในเวียดนามห้องที่เป็นห้องเดี่ยวอาจเป็นห้องที่มีขนาดกะทัดรัด และไม่มีอ่างอาบน้ำบางโรงแรมแต่ละชั้นจะมี เพียงไม่กี่ห้องซึ่งในกรณีมาเป็นครอบครัวใหญ่ใช้หลายห้อง ห้องพักอาจจะไม่ติดกันและอาจจะได้คนละชั้นและบาง โรงแรมอาจจะไม่มีลิฟต์ซึ่งขึ้นอยู่กับการออกแบบของแต่ละโรงแรมนั้น ๆ



\*\* ก่อนตัดสินใจจองทัวร์ควรอ่านเงื่อนไขการเดินทางและรายการทัวร์อย่างละเอียดทุกหน้าอย่างถี่ถ้วนแล้วจึงมัดจำเพื่อประโยชน์ของท่านเอง ทางบริษัทฯจะถือว่า ท่านรับทราบและยอมรับในเงื่อนไขต่างๆของบริษัทฯที่ได้ระบุในรายการทัวร์ทั้งหมด\*\*





ความสุขของท่าน คืองานของเรา ..... จูบิลี่ แทรเวล  
 02-641-6800