



QQCRHKG-RCI032

## 5 Days 4 Nights Hong Kong - Danang (Cruise Only)



Royal Caribbean  
INTERNATIONAL

# SPECTRUM OF THE SEAS<sup>SM</sup>



วันแรกของการเดินทาง ทุกท่านควร  
เดินทางมาถึงท่าเรือ

Hong Kong - Kai Tak Cruise  
Terminal, 33 Shing Fung Road,  
Kowloon, HongKong.

เพื่อทำการเช็คอินก่อนอย่างน้อย 3 ชั่วโมง  
ก่อนเรือออก จากสนามบินนานาชาติ เช็ก  
สัมภาระ เดินทางโดย Taxi มาถึงท่าเรือ  
ได้ทันทีใช้เวลาประมาณ 1ชม



Spectrum Of The Sesa – QQCRHKG-RCI032 – ( HONG KONG 5D4N ) – (CRUISE ONLY)



QUANTUM ULTRA CLASS  
**SPECTRUM OF THE SEAS®**

ยาว: 1,139 ฟุต      ความจุผู้โดยสาร: 4,246 คน (สามารถรับได้สูงสุด 5,622 คน)  
กว้าง: 135 ฟุต      รางขบวน: 169,379 ตัน  
ลึก: 28 ฟุต      ให้บริการครั้งแรก: เมษายน 2563



Spectrum of the Seas

FAST FACTS



**REGISTRY:**  
NASSAU, BAHAMAS



**BUILT AT:** MEYER WERFT,  
PAPENBURG, GERMANY



**MAIDEN VOYAGE:**  
APRIL 18, 2019



**GODFAMILY:**  
TBD

169,379

GRT

4,246 GUESTS

(double occupancy)

}

5,622

GUESTS (total)

135

FEET WIDE

22 KNOTS

CRUISING SPEED

1,139

FEET LONG

28

FEET DRAFT

1,551 INTERNATIONAL CREW

HIGHLIGHTS

- ULTIMATE FAMILY SUITE
- SUITE CLUB
- SKY PAD
- RIPCORD BY IFLY
- NORTH STAR



DINING

<p><b>COMPLIMENTARY</b></p> <ul style="list-style-type: none"> <li>WINDJAMMER</li> <li>MAIN DINING ROOM</li> <li>NOODLE BAR</li> <li>SPLASHAWAY CAFÉ</li> <li>SORRENTO'S</li> <li>THE CAFÉ @ TWO70</li> <li>SEAPLEX DOG HOUSE</li> </ul>	<p><b>SPECIALTY</b></p> <ul style="list-style-type: none"> <li>JAMIE'S ITALIAN</li> <li>WONDERLAND BY DADONG</li> <li>CHOPS GRILLE</li> <li>VINTAGES</li> <li>IZUMI JAPANESE CUISINE</li> </ul>	<ul style="list-style-type: none"> <li>SICHUAN RED</li> <li>LA PATISSERIE</li> <li>THE HOT POT</li> <li>TEPPANYAKI</li> <li>CHEF'S TABLE</li> <li>TEA &amp; COFFEE SHOP</li> </ul>
--	---	--

BARS & LOUNGES

<ul style="list-style-type: none"> <li>BIONIC BAR</li> <li>NORTH STAR BAR</li> </ul>	<ul style="list-style-type: none"> <li>SKY BAR</li> <li>SCHOONER BAR</li> </ul>	<ul style="list-style-type: none"> <li>POOL BAR</li> </ul>
--	---	--

KIDS & TEENS

<ul style="list-style-type: none"> <li>ROYAL BABIES &amp; TOTS</li> <li>NURSERY</li> <li>ADVENTURE OCEAN</li> </ul>	<ul style="list-style-type: none"> <li>THE LIVING ROOM</li> <li>FUEL TEEN DISCO</li> </ul>	<ul style="list-style-type: none"> <li>ARCADE</li> <li>SPLASHAWAY BAY</li> </ul>
---	--	--

2,137

STATEROOMS



OTHER AMENITIES

- 3 POOLS
- 3 WHIRLPOOLS
- FLOWRIDER SURF SIMULATOR
- ROCK CLIMBING WALL
- SEAPLEX
- TWO70
- ROYAL THEATER
- MUSIC HALL
- SOLARIUM
- CASINO ROYALE
- BODY AND MIND SPA & FITNESS CENTER
- GOLDEN ROOM
- STAR MOMENT
- LIBRARY
- CONCIERGE CLUB
- MEDICAL CENTER
- OUTDOOR MOVIE SCREEN
- VOOM

14 GUEST DECKS

16

TOTAL DECKS

17 GUEST ELEVATORS

4

BOW THRUSTERS

WITH 4,694 HORSE POWER EACH



## 4-NIGHT HONG KONG & DA NANG

DAY	PORTS OF CALL	ARRIVE	DEPART
01	Hong Kong, China	-	5:00 PM
02	Cruising	-	-
03	Hue/danang (Chan May), Vietnam	8:00 AM	7:00 PM
04	Cruising	-	-
05	Hong Kong, China	6:00 AM	-

### DEPARTURES FROM HONG KONG

2024 : Dec 11



## 4-NIGHT HONG KONG & NHA TRANG

DAY	PORTS OF CALL	ARRIVE	DEPART
01	Hong Kong, China	-	5:00 PM
02	Cruising	-	-
03	Nha Trang, Vietnam	7:00 AM	5:00 PM
04	Cruising	-	-
05	Hong Kong, China	6:00 AM	-

### DEPARTURES FROM HONG KONG

2025 : Jan 3

Spectrum Of The Sesa – QQCRHKG-RCI032 – ( HONG KONG 5D4N ) – (CRUISE ONLY)



## Royal Caribbean – Spectrum of the Seas

"Spectrum of the Seas" เรือสำราญในตระกูล Quantum Ultra-Class ของสายเรือ Royal Caribbean International โดยจะมีการเปิดตัวในช่วงฤดูใบไม้ผลิ ปี ค.ศ. 2019 เรือลำนี้ มีระวางเรือขนาด 169379 ตัน และสามารถรองรับผู้โดยสารได้สูงสุด 5,622 ท่าน เป็นเรือที่เหมาะสำหรับกลุ่มนักท่องเที่ยวที่เดินทางไปพักผ่อนกันทั้งครอบครัว เพราะภายในเรือของ Royal Caribbean ขึ้นชื่อว่าเป็นเรือสำราญที่รวบรวม **กิจกรรม** สนุกๆ และความบันเทิงระดับโลกไว้มากมาย อาทิเช่น เปิดประสบการณ์ไปกับเครื่องเล่นใหม่ล่าสุด อย่าง

- 1 **Flowrider** กระดานโต้คลื่นบนเรือที่สนุกตื่นเต้นบนเรือสำราญ
- 2 **Sky Pad** เป็นเครื่องเล่นแตรมโพลีนเสมือนจริงที่มาพร้อมกับแว่น VR สามมิติ เพิ่มอารมณ์ที่น่าตื่นเต้นเอาใจเด็กๆ ได้กระโดดต่ง ตัง กันให้มันส์สุดเหวี่ยง
- 3 **Bionic Bar** หุ่นยนต์บาร์เทนเดอร์ที่คอยชงเครื่องดื่มให้เราได้ดื่มกันทั้งวันทั้งคืน ถือเป็นเทคโนโลยีสุดล้ำบนเรือสำราญ
- 4 **The North Star** เป็นกระเช้าลอยฟ้าชมวิวได้ 360 องศา ความสูงก็ราวๆ 300 ฟุต หรือ 91 เมตรเหนือระดับน้ำทะเล
- 5 **RipCord by iFly** เครื่องเล่นดึงพสุธาจำลองเอาให้มันส์กันสุดเหวี่ยง
- 6 โซน **Royal Esplanade** ถนนสายช้อปปิ้งที่มีถึงสองชั้น (ชั้น 4,5) มีสินค้าปลอดภาษี และสินค้าแบรนด์เนมที่มีให้เลือกหลากหลาย นอกจากนี้ยังมีร้านอาหารกว่า 18 แห่ง ภายในมีทั้งห้องอาหารหลัก และ ห้องอาหารพิเศษ รวมถึงห้อง **Two70°(Two Seventy)** อันโอ้อ่า ผนังเป็นกระจกใสสูงโปร่ง ตั้งแต่พื้นจรดเพดาน ภายในโซนนี้เต็มไปด้วย บาร์ เลานจ์ และคาเฟ่ เป็นจุดที่บรรยากาศดีที่สุดในเรือพร้อมกับวิวทิวทัศน์พาโนรามาที่สวยงามจับใจ ในยามค่ำคืนยังมีโชว์
- 7 **ปืนหน้าผา , Bumper Car**
- 8 **Seaplex** ห้องเกมส์สุดมัน รวบรวม ตุ้เกมส์สนุกๆมากมาย สนามบาส ปิงปอง รถบีม
- 9 **4สระน้ำ** ทั้งในร่ม และ สระกลางแจ้ง สวนน้ำสำหรับเด็ก
- 10 **การแสดงต่างๆ** อาทิเช่น โชว์กายกรรมสุดตื่นเต้นและหวาดเสียว รวมถึงละครเวที ให้แขกผู้เข้าพักได้มีความสุขเรียกรอยยิ้ม และเสียงหัวเราะกันกระหึ่มไปทั่วทั้งเรือ.
- 11 **ร้านค้าปลอดภาษี**
- 12 คาสิโน จะเปิดตอนเรืออยู่ในโซนน่านน้ำสากล

North Star



Flowrider



iFly



Sky Pad



Sky Pad



Bionic Bar



Duty Free



bumper car



**ห้องอาหาร และ คาเฟ่ ทั้งหมด 18 ห้อง**

ห้องอาหารที่ท่านสามารถรับประทานได้ตลอดทั้ง 3 มื้อไม่มีค่าใช้จ่าย

1 / ห้องอาหาร บุฟเฟต์นานาชาติ Wind Jammer Marketplace ชั้น 14

2/ ห้องอาหาร คอร์สเมนู Main Dining Room ซึ่งเป็นห้องอาหารหลักบนเรือแห่งนี้  
 ขนาด 1,844 ที่นั่ง มีทั้งหมด 3 ชั้น เสิร์ฟอาหารจีนและตะวันตก

4/ Café@TWO70 ชั้น 5 แชนวีชต่างๆ สลัด ผลไม้ ชูป และ อีกมากมาย

5/ SeaPlex Doghouse ชั้น 15 Hotdog หลากหลายรูปแบบ

6/Sorrento Pizza ชั้น 14 พิซซ่าร้อนๆจากเตา ไครทิวรอบดึกก็ยังสามารถทานได้

7/Splashway café มินิฮอทดอก ไก่ทอด สแน็ค ต่างๆ

8/ Noodle Bar เส้นบะหมี่ทำใหม่ๆสดๆแบบต่างๆพร้อมให้ท่านได้ลองชิม

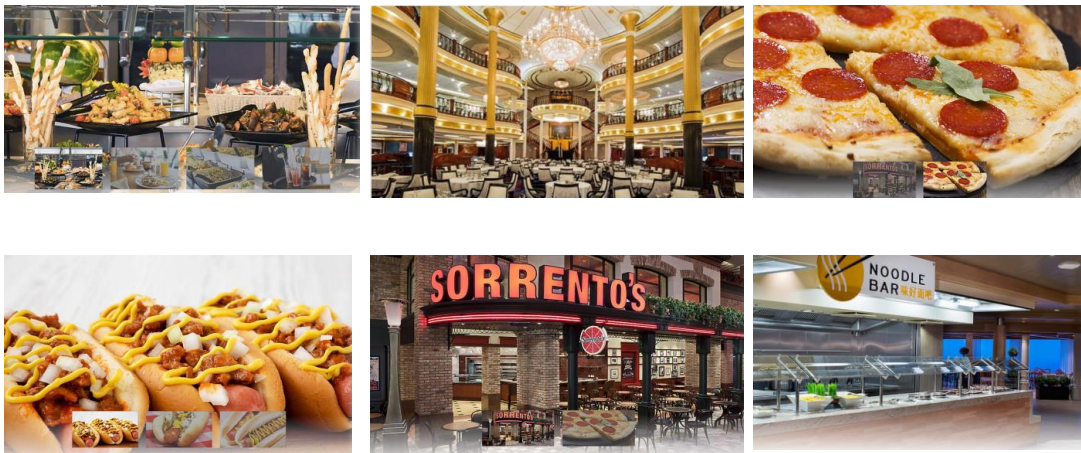
โดยห้องอาหารจะเปิดเป็นรอบโดยประมาณดังนี้ เวลาเปิดปิดของแต่ละห้องอาจไม่ตรงกัน

Breakfast ----- 7:30 am - 11:30 am

Lunch ----- 11:30 am - 3:00 pm

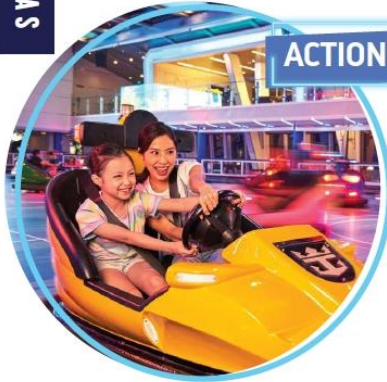
Dinner ----- 6:00 pm - 8:30 pm

นอกจากนี้ทางเรือยังได้เชิญร้านอาหารดัง ๆ ระดับโลกมาเปิดสาขากันบนเรืออีกด้วย ไม่ว่าจะเป็น  
 เป็น Jamie's Italian, ร้านอาหารญี่ปุ่น Izumi Japanese Cuisine จากอเมริกา, ร้านอาหารจีน  
 อย่าง Sichuan Red





AS



## ACTION AND ADVENTURE

เพิ่มความสดชื่น ท้าลมทะเล เพิ่มอดินาสิน กับเครื่องเล่น FlowRider® และชมวิวสูงสุดจาก North Star® ตื่นเต้นสะใจกับเครื่องเล่นอีกมากมาย

- FlowRider® Surf Simulator
- RipCord by iFLY® Skydiving Simulator<sup>‡</sup>
- Rock-Climbing Wall
- SeaPlex® Indoor Sports Complex
- SkyPad®
- North Star®<sup>‡</sup>
- Splashaway Bay<sup>SM</sup> ๒๒๑



## GASTRONOMY INDULGENCE

บริการอาหารนานาชาติมากมาย ที่จะตอบรับทุกความต้องการ ทั้งแบบฟรีไม่อื่น หรือจะเลือก Specialty Dining ที่คุณจะประทับใจกับเมนูอาหารระดับโลก ตลอดการเดินทาง

### (COMPLIMENTARY DINING OPTIONS\*)

- Main Dining Room
- Windjammer Marketplace
- Noodle Bar
- Splashaway Café
- Sorrento's - Authentic New York Pizzeria
- The Café @Two70®
- SeaPlex Dog House
- Silver Dining<sup>^</sup>
- Gold Dining<sup>^</sup>

### (SPECIALTY DINING OPTIONS<sup>‡</sup>)

- Chops Grille<sup>SM</sup>
- Chef's Table
- Izumi
- Jamie's Italian by Jamie Oliver
- Wonderland
- Sichuan Red<sup>®</sup>
- La Patisserie
- The Hot Pot
- Teppanyaki
- Vintages
- Leaf & Bean

PLUS Room Service<sup>#</sup>  
is available 24 hours.



ประเภทห้องพัก



STATEROOMS

**AWE-  
INSPIRING  
STAYS**

มิติใหม่ของห้องพักบนเรือสำราญ คุณจะประทับใจกับห้องพักของเราในแบบต่างๆ การตกแต่งอย่างประณีต พร้อมเครื่องใช้ในห้องน้ำที่คัดสรรมาอย่างดีที่สุด



**SUITES & LOFTS**

Ultimate Family Suite  
Grand Loft Suite (shown)  
Owner's Suite  
Grand Suite  
Junior Suite

- ห้องระเบียงส่วนตัวประกอบด้วย
  - โถงนั่งเล่น พร้อมเตียงโซฟา
  - เครื่องใช้ในห้องน้ำแบบ Luxury
  - อ่างอาบน้ำ
  - สิทธิ์ใช้ห้องอาหารสำหรับ Suite
  - บริการเช็กอินช่องทางพิเศษ
  - บริการ Concierge Service
  - Royal Suite Class Amenities



**BALCONY**

- ระเบียงส่วนตัว
- บริเวณนั่งพักผ่อน พร้อมเตียงโซฟา<sup>2</sup>
- เตียงคู่ หรือเตียงเดี่ยวขนาด King bed<sup>4</sup>
- ทีวี โทรทัศน์ และตู้เซฟ
- ห้องน้ำส่วนตัวระบบฝักบัว พร้อมบริเวณแต่งตัวและโต๊ะป้าผม
- บริการทำความสะอาด และเตรียมที่นอนทุกวัน
- บริการ Room Service<sup>5</sup>



**OCEAN VIEW**

- ห้องหน้าต่างวิวทะเล
- บริเวณนั่งพักผ่อน
- เตียงคู่ หรือเตียงเดี่ยวขนาด King bed<sup>4</sup>
- ทีวี โทรทัศน์ และตู้เซฟ
- ห้องน้ำส่วนตัวระบบฝักบัว พร้อมบริเวณแต่งตัวและโต๊ะป้าผม
- บริการทำความสะอาดและเตรียมที่นอนทุกวัน
- บริการ Room Service<sup>5</sup>



**INTERIOR**

Interior with  
Virtual Balcony (shown)  
Studio Interior

- บริเวณนั่งพักผ่อน
- เตียงคู่ หรือเตียงเดี่ยวขนาด King bed<sup>4</sup>
- ทีวี โทรทัศน์ และตู้เซฟ
- ห้องน้ำส่วนตัวระบบฝักบัว พร้อมบริเวณแต่งตัวและโต๊ะป้าผม
- บริการทำความสะอาดและเตรียมที่นอนทุกวัน
- บริการ Room Service<sup>5</sup>



## Day 1 / เขตบริหารพิเศษฮ่องกงแห่งสาธารณรัฐประชาชนจีน ทำเรือ ไคตั๊ก



ฮ่องกงมีชื่ออย่างเป็นทางการว่า เขตบริหารพิเศษฮ่องกงแห่งสาธารณรัฐประชาชน เป็นเขตปกครองตนเองริมฝั่งทางตอนใต้ของประเทศจีนอยู่ในภูมิภาคเอเชียตะวันออก ด้วยเนื้อที่ 1,104 ตารางกิโลเมตร และประชากรกว่า 7.5 ล้านคน ถือเป็นเขตปกครองที่มีประชากรอยู่อาศัยหนาแน่นที่สุดแห่งหนึ่งในโลก ฮ่องกงยังเป็นหนึ่งในเขตปกครองตนเองที่พัฒนามากที่สุดในโลก เป็นเมืองที่มีจำนวนตึกระฟ้ามากที่สุดในโลก และมีราคาสังหาริมทรัพย์ที่แพงที่สุดแห่งหนึ่งของโลก ฮ่องกงยังเป็นศูนย์รวมของการช้อปปิ้ง อาหารชั้นเลิศ และสถานที่ท่องเที่ยวอีกมากมาย

12.00 น. เช็กอิน ทำเรือ ไคตั๊ก เขตบริหารพิเศษฮ่องกง  
(ท่านควรถึงท่าเรือเพื่อเช็กอินก่อนเรือออกอย่างน้อย 3 ชั่วโมง)

**Terminal Address:**

Hong Kong - Kai Tak Cruise Terminal, 33 Shing Fung Road, Kowloon, Hong Kong.

17.00 น. เรือล่องออกจากท่าเรือ ไคตั๊ก ฮ่องกงแห่งสาธารณรัฐประชาชนจีน  
ทุกท่านจะต้องเข้าร่วมการซ้อมระบบรักษาความปลอดภัยของท่าเรือตามกฎหมายของการล่องเรือสากล 1 ชั่วโมงก่อนเรือออกเดินทาง หลังจากนั้น ท่านสามารถรับประทานอาหารเช้า ณ ห้องอาหารหลักที่โชว์อยู่บนบัตร Cruise Card ของท่าน หรือเลือกรับประทานอาหารบุฟเฟ่ต์ นานาชาติได้ตามอัธยาศัย





โหลด Application “Royal Caribbean International” ไว้ในมือถือเพื่อทำการเช็คอินในระบบ จะได้ Boarding Pass มาไว้โชว์ให้เจ้าหน้าที่ดู ทำการ เช็คอิน ที่เคาน์เตอร์เช็คอิน และผ่าน ขั้นตอนการตรวจเอกสารโหลดกระเป๋าของท่านและเดินทางขึ้นเรือ Spectrum of the Seas เมื่อเข้าถึงในเรือแล้ว ให้ท่านทำแผนรองรับสถานการณ์ฉุกเฉินเรือ Muster Drill ท่านสามารถทำขั้นตอนนี้ได้ ใน Application ในมือถือของท่านเองหลังจากนั้นให้นำ Sea Pass card ของท่านเดินไปให้เจ้าหน้าที่ที่ยืนตามจุดสแกนบัตรของท่านให้เรียบร้อย คีย์การ์ดจะอยู่ที่หน้าห้องของท่านสามารถใช้จ่าย เข้าห้องพัก เข้าออกจากเรือโดยใช้การ์ดใบนี้ใบเดียว ท่านสามารถผูกบัตร เครดิต หรือ เดบิต ที่มีเครื่องหมาย Visa และ Master Card เข้ากับบัตร Sea Pass Card ของท่านได้ตอนเปิด application ตอนทำเช็คอินขึ้นเรือไปพร้อมกันได้เลย  
ท่านสามารถใช้บริการห้องบุฟเฟต์ในเรือ(อาหารกลางวัน)ห้อง Windjammer ชั้น 14 ด้านท้ายเรือได้ทันทีที่ขึ้นเรือ

เย็น รับประทานอาหารค่ำ ณ ห้องอาหารภายในเรือสำราญ หลังอาหารท่านสามารถพักผ่อนตามอัธยาศัยหรือ สนุกสนานกับกิจกรรมบนเรือได้อย่างเต็มที่

17.00 น. เรือออกจากที่เรือ ไคตี้ ฮ่องกง

## Day 2 / เรือสำราญล่องน่านน้ำสากลตลอดทั้งวัน

เช้า รับประทานอาหารเช้า ณ ห้องอาหารภายในเรือสำราญ อิสระทุกท่านตามอัธยาศัย



เที่ยง รับประทานอาหารกลางวันบนเรือสำราญ ท่านสามารถเพลิดเพลินกับกิจกรรม

Spectrum Of The Sesa – QQCRHKG-RCI032 – ( HONG KONG 5D4N ) – (CRUISE ONLY)



ที่หลากหลายที่มีบนเรืออย่างเต็มที่  
ค่า รับประทานอาหารค่ำ ณ ห้องอาหารภายในเรือสำราญ

## Day 3 / ดานัง หรือ ญาจาง ประเทศ เวียดนาม

**11 Dec 24 - 07.00 น.** เดินทางถึง – ดานัง เวียดนาม

3 Jan 25 – 08.00 เดินทางถึง – ญาจาง เวียดนาม

ดานัง เมืองชายหาดที่สวยงามทางตอนกลางของเวียดนาม มีสถานที่ท่องเที่ยวมากมาย ผสมผสานระหว่างธรรมชาติ วัฒนธรรม และประวัติศาสตร์

ที่เที่ยวยุทธศาสตร์

บานาฮิลล์ (Ba Na Hills): รีสอร์ตบนยอดเขาที่มีชื่อเสียง โด่งดังจากสะพานทอง (Golden Bridge) สะพานมียักษ์ที่ยื่นออกไปกลางหุบเขา นอกจากนี้ยังมีสวนสนุก หมู่บ้านฝรั่งเศส วัด และจุดชมวิวยอดนิยม

สะพานมังกร (Dragon Bridge): สะพานข้ามแม่น้ำฮาน มีรูปปั้นมังกรยักษ์ที่สามารถพ่นไฟและพ่นน้ำได้ เป็นแลนด์มาร์คสำคัญของดานัง

ญาจาง เวียดนาม

ญาจาง เมืองชายหาดที่สวยงามทางตอนใต้ของเวียดนาม มีสถานที่ท่องเที่ยวมากมาย

ที่เที่ยวยุทธศาสตร์

หาดญาจาง (Nha Trang Beach): ชายหาดที่ยาวที่สุดของญาจาง เหมาะสำหรับการพักผ่อนหย่อนใจ อาบแดด ว่ายน้ำ เล่นกีฬาทางน้ำ และชมพระอาทิตย์ตกดิน

วัดลองเซิน (Long Son Pagoda): วัดพุทธที่เก่าแก่ที่สุดของญาจาง มีพระพุทธรูปนอนขนาดใหญ่ และวิวเมืองญาจางที่สวยงาม

ท่านสามารถลงไปเที่ยวอิสระตามอัธยาศัย หรือ ซื้อทัวร์เสริมของเรือที่ให้บริการอยู่ได้ ควรซื้อทัวร์เสริมของทางเรือก่อนจะถึงจุดหมายที่ท่านต้องการ 1 วันเดินทาง

**17.00 น.** เรือออกจาก ดานัง หรือ ญาจาง



## Day 4 / เรือสำราญล่องน่านน้ำสากลตลอดทั้งวัน

- เช้า** รับประทานอาหารเช้า ณ ห้องอาหารภายในเรือสำราญ อีสระทุกท่านตามอัธยาศัย
- เที่ยง** รับประทานอาหารกลางวันบนเรือสำราญ ท่านสามารถเพลิดเพลินกับกิจกรรมที่หลากหลายที่มีบนเรืออย่างเต็มที่
- ค่ำ** รับประทานอาหารค่ำ ณ ห้องอาหารภายในเรือสำราญ  
คืนก่อนที่จะลงเรือ จะมี Tag กระเป๋ามาวางไว้ให้ที่ห้อง ถ้าท่านต้องการโหลดกระเป๋าลง  
เจ้าหน้าที่จะมารับกระเป๋า **ก่อน 5ทุ่ม** ท่านสามารถวางกระเป๋าพร้อมติดแท็กเขียนชื่อให้  
เรียบร้อย วางไว้หน้าห้อง **ก่อน 5ทุ่ม** ก่อนเข้าวันกลับ



## Day 5 / เขตบริหารพิเศษฮ่องกงแห่งสาธารณรัฐประชาชนจีน ท่าเรือ ไคต๊าก

- 07.00 น.** เรือจอดเทียบท่า ท่าเรือ ไคต๊าก Cruise Terminal ฮ่องกง  
ทุกท่านลงจากเรือจะผ่าน พิธีการตรวจคนเข้าเมืองและรับ กระเป๋าเดินทางของท่าน  
ด้านล่าง

**\*\* เดินทางกลับโดยสวัสดิภาพ \*\***



**\*\* ราคาห้องพัก ต่อ ท่าน ตามประเภทห้อง \*\***

**เส้นทาง < ฮองกง - ดานัง หรือ ญาจาง (เวียดนาม) < 5วัน4คืน >**  
**ตารางเดินเรือ**

## 4-NIGHT HONG KONG & DA NANG

DAY	PORTS OF CALL	ARRIVE	DEPART
01	Hong Kong, China	-	5:00 PM
02	Cruising	-	-
03	Hue/danang (Chan May), Vietnam	8:00 AM	7:00 PM
04	Cruising	-	-
05	Hong Kong, China	6:00 AM	-

### DEPARTURES FROM HONG KONG

2024 : Dec 11

## 4-NIGHT HONG KONG & NHA TRANG

DAY	PORTS OF CALL	ARRIVE	DEPART
01	Hong Kong, China	-	5:00 PM
02	Cruising	-	-
03	Nha Trang, Vietnam	7:00 AM	5:00 PM
04	Cruising	-	-
05	Hong Kong, China	6:00 AM	-

### DEPARTURES FROM HONG KONG

2025 : Jan 3

ประเภทห้องพัก	ท่านที่ 1-2 ราคาเริ่มต้นท่านละ	
	11 – 15 Dec 2024	3 – 7 Jan 2025
ห้องพักแบบไม่มีหน้าต่าง (Inside)	28,900.-	24,900.-
ห้องพักแบบมีหน้าต่าง (Ocean View)	31,900.-	26,900.-
ห้องพักแบบมีระเบียง (Balcony)	36,900.-	29,900.-
ห้องพักสวีท (Suites)	58,900.-	48,900.-

Spectrum Of The Sesa – QQCRHKG-RCI032 – ( HONG KONG 5D4N ) – (CRUISE ONLY)



**\*\* ราคาห้องพักอาจมีการเปลี่ยนแปลงขึ้นอยู่กับระยะเวลาการจอง จำนวนห้องพักที่เหลืออยู่ และ ค่าเงิน USD โดยไม่ต้องแจ้งล่วงหน้า \*\***

**\*\*\* ราคาที่พนักงานแจ้งให้ทราบเป็นราคาภายใน 24ชม เท่านั้น\*\*\***

Interior



Ocean View



Balcony



**เอกสารที่ผู้เดินทางต้องเตรียมก่อนเดินทาง**

**1. โหลดแอป Royal Caribbean ไว้ในมือถือ เพื่อลงทะเบียน และ โหลดตั๋วเรือสำราญ**



Royal Caribbean International App.



**หมายเหตุ :** โปรแกรมทัวร์เป็นราคาพิเศษ อาจเปลี่ยนแปลงได้ตามความเหมาะสม ขึ้นอยู่กับสภาพดินฟ้าอากาศ และปัจจัยอื่นๆที่อยู่ นอกเหนือการควบคุม โดยทางบริษัทจะคำนึงถึงความปลอดภัยของลูกค้าเป็นสำคัญ

Spectrum Of The Sesa – QQCRHKG-RCI032 – ( HONG KONG 5D4N ) – (CRUISE ONLY)



## เงื่อนไขการจอง

1. ชำระค่าเรือเต็มจำนวน หลังจากได้รับการยืนยันห้องพักจากทางบริษัท
2. ขอสงวนสิทธิ์ในการเปลี่ยนแปลงราคา ทั้งนี้ขึ้นอยู่กับระยะเวลาในการจอง และ จำนวนห้องว่าง
3. การไม่เข้าร่วมกิจกรรม ,โปรแกรม หรืออาหารบางมื้อ ไม่สามารถขอคืนเงินได้ในทุกกรณี

## เงื่อนไขการยกเลิก

**\*\* ขอสงวนสิทธิ์การเปลี่ยนแปลงหลังทำการจองแล้ว กรณีขอยกเลิกการเดินทาง หรือ เปลี่ยนแปลงวันเดินทางและอื่นๆ บริษัทฯ เรียกเก็บเงิน 100% (ไม่สามารถคืนเงินได้ทุกกรณี)**

**\*\* การไม่มาโชว์ตัวที่ท่าเรือตามเวลาที่เรือกำหนดถือว่าเป็นการสละสิทธิ์ของตัวเอง ทางบริษัทไม่รับผิดชอบทุกกรณี ไม่สามารถขอเลื่อนการเดินทางหรือคืนเงินได้ทุกกรณี  
อัตราค่าบริการนี้รวม**

## อัตราค่าบริการนี้รวม

1. ห้องพักรบนเรือสำราญ 4 คืน (ตามแบบห้องพักที่ท่านได้ทำการชำระเงิน)
2. ค่าภาษีท่าเรือ
3. อาหารบนเรือสำราญ(ยกเว้นห้องอาหารพิเศษ กิจกรรมและความบันเทิงบนเรือสำราญ)
4. ค่าทิปพนักงานบนเรือ
5. ภาษีท่าเรือ



## อัตราค่าบริการนี้ไม่รวม

- 1.ตัวเครื่องบิน
- 2.ค่าวีซ่า (ถ้ามี)
- 3.รายการทัวร์บนฝั่งที่เรือจอดเทียบท่า
- 4.รถรับส่ง
- 5.ห้องอาหารพิเศษบนเรือ
- 6.ค่าประกันสุขภาพและอุบัติเหตุระหว่างเดินทาง
- 7.ค่าใช้จ่ายส่วนตัวที่ไม่ระบุไว้ในรายการ เช่น ค่าโทรศัพท์, ค่าซักรีด, ค่าอินเทอร์เน็ต, ค่าเครื่องดื่ม ฯลฯ /
- 8.ภาษีมูลค่าเพิ่ม 7% และ ภาษีหัก ณ ที่จ่าย 3%

## เงื่อนไขการชำระเงิน

ส่งหน้า Pass Port ที่มีอายุเหลืออย่างน้อย 6 เดือน เพื่อทำการจอง หลังได้รับการยืนยันห้องพัก จากบริษัท

ชำระค่าตัวเรือเต็มจำนวน หลังทำการจอง 2 วัน

ขอสงวนสิทธิ์ในการเปลี่ยนแปลงราคา ทั้งนี้ขึ้นอยู่กับระยะเวลาในการจอง และ จำนวนห้องพัก ที่เหลืออยู่ , ค่าเงิน USD ที่เปลี่ยนแปลง

## หมายเหตุ

บริษัทฯ เป็นเพียงตัวแทนขายตั๋วเรือสำราญเท่านั้น บริษัทฯ จะไม่รับผิดชอบค่าใช้จ่ายใดๆที่เกิดขึ้น หากท่านถูกปฏิเสธการตรวจคนเข้าเมืองและจะไม่คืนเงินค่าตั๋วเรือที่ท่าน ชำระมาแล้ว หากท่านถูกปฏิเสธการเข้าเมืองด้วยเหตุอันใดก็ตาม



- ในกรณีที่ผู้เดินทางต้องยื่นขอวีซ่าเข้าประเทศนั้นๆ ขึ้นอยู่ดุลยพินิจของทางสถานทูต ทางบริษัทไม่สามารถรับผิดชอบค่าใช้จ่ายใดๆ ที่เกิดขึ้น อาทิค่าธรรมเนียมการยื่นวีซ่า หรือค่ายกเลิกการเดินทาง หากการพิจารณายื่นคำร้องขอวีซ่าของท่าน “ไม่ผ่าน”
  - โปรแกรมเรือสำราญนี้เป็นการขายเฉพาะตัวเรือสำราญเท่านั้น ไม่มีหน้าทัวร์เดินทางไปด้วย ท่านจะต้องเดินทาง ไปขึ้นเรือสำราญที่ท่านทำเรื่องด้วยตัวเองตามเวลาที่เรือกำหนด
  - การไม่เข้าร่วมกิจกรรม , โปรแกรม หรืออาหารบางมื้อ ไม่สามารถขอคืนเงินได้ในทุกกรณี
  - การไม่มาโชว์ตัวที่ท่านทำเรื่องตามเวลาที่เรือกำหนดถือว่าการสละสิทธิ์ของตัวท่านเอง บริษัทไม่รับผิดชอบทุกกรณี ไม่สามารถขอเลื่อนการเดินทางหรือคืนเงินได้ในทุกกรณี
- \*กรุณาจองตั๋วเครื่องบินให้มาถึงท่าเรือสำราญก่อนเวลาที่เรือเปิดให้เช็คอินอย่างน้อย3ชั่วโมง บริษัท และ เรือสำราญ ไม่รับผิดชอบใดใดทั้งสินหากไฟท์บินของท่านเกิดการดีเลย์หรือยกเลิกเที่ยวบิน

1. สำหรับผู้สมัคร กรณีอายุครรภ์ตั้งแต่ 24 สัปดาห์ ไม่อนุญาตให้ขึ้นเรือ
2. สำหรับเด็กอายุต่ำกว่า 6 เดือน ไม่อนุญาตให้ขึ้นเรือ(เด็กทารกควรมีอายุอย่างต่ำ 6 เดือน 7วัน)
3. ลูกค้าต้องเตรียมพาสปอร์ตมา ณ วันเดินทางทุกครั้ง และต้องมีอายุมากกว่า 180 วัน นับจากวันเดินทางกลับ และเอกสารตัวเรือตัวจริงไปที่ท่าเรือสำราญ
4. บริษัทฯ สงวนสิทธิ์ในการที่จะไม่รับผิดชอบต่อค่าชดเชยความเสียหาย อันเกิดจากเหตุสุดวิสัยที่ทาง บริษัทฯ ไม่สามารถควบคุมได้  
เช่น การนัดหยุดงาน, จลาจล, การล่าช้าหรือยกเลิกของเที่ยวบิน, การเปลี่ยนแปลงโปรแกรมการท่องเที่ยวให้เหมาะสมตามสภาพ อากาศและฤดูกาล หรือเกิดเหตุสุดวิสัยในการเดินทาง
5. บริษัทฯ สงวนสิทธิ์ในการเปลี่ยนแปลงโปรแกรมรายการท่องเที่ยว โดยไม่ต้องแจ้งให้ทราบล่วงหน้า
6. บริษัทฯ สงวนสิทธิ์ในการเปลี่ยนแปลงอัตราค่าบริการ โดยไม่ต้องแจ้งให้ทราบล่วงหน้า