



QQCRCAP-MS020
GO CRUISE

MSC CRUISES
 MSC MUSICA

ชุมทรัพย์แห่งแอฟริกาใต้

South Africa

ล่องเรือสุดหรู สัมผัสเสน่ห์ Cape Town

CRUISE ONLY
5 D 4 N

CAPE TOWN - WALVIS BAY

CAPE TOWN, WALVIS BAY
SOUTH AFRICA - NAMIBIA

ล่องเรือสำราญ MSC MUSICA สู่อะฟริกาใต้
 สัมผัสธรรมชาติอันงดงาม และ สัตว์ป่า

☑️ ภาษีท่าเรือ ☑️ ทิปพนักงาน
 ☑️ อาหารทุกมื้อบนเรือสำราญ

เดินทาง
12-16 มี.ค. 68
29,900

ราคาไม่รวม ค่าทำวีซ่า, ค่าเครื่องบิน, ทิวรับเงิน, อาหารพิเศษ



Day	Date	Port	Arrival	Departure
Wednesday	12/3/2025	Cape Town, South Africa	-	18:00
Thursday	13/3/2025	At Sea	-	-
Friday	14/3/2025	Walvis Bay, Namibia	09:00	16:00
Saturday	15/3/2025	At Sea	-	-
Sunday	16/3/2025	Cape Town, South Africa	07:00	-

SHIP DETAILS			
Gross Tonnage	92,409	Beam	106'
Total Staterooms	1,275	Current	110/220 volts
Guests, Double Occupancy	2,550	Passenger Decks	12
Total Guests	3,223	Restaurants	5
Crew (approximate)	1,014	Indoor Bars & Lounges	10
Launch Date	2006	Outdoor Bars & Pool Bars	2
Speed	23 knots	Pools	3
Length	964'	Whirlpools	4



ล่องเรือสำราญ MSC MUSICA

เที่ยว แอฟริกาใต้ Captown – Walvis Bay (นามิเบีย) 5 วัน 4 คืน

สัมผัสธรรมชาติอันงดงามและสัตว์ป่าที่อุดมสมบูรณ์

(Cruise Only) เดินทางด้วยตัวเอง

ราคาตามประเภทห้อง / ต่อท่าน / บาท / 12-16 มีนาคม 2025	
(Inside) ห้องไม่มีหน้าต่าง	Sold-Out
(Oceanview) ห้องมีหน้าต่าง	25,900.-
(Balcony) ห้องมีระเบียง	29,900.-

Day 1 / Captown / South Africa 12 Mar 2025

เรือสำราญ MSC MUSICA จอดเทียบท่าที่อาคารผู้โดยสาร E-Berth ที่ท่าเรือ Duncan ในท่าเรือเคปทาวน์ ท่าเรือสำราญอยู่ห่างจากใจกลางเมืองเคปทาวน์ไปทางเหนือ 2 กิโลเมตร ใช้เวลาขับรถเพียง 10 นาที (ขึ้นอยู่กับสภาพการจราจร) หรือเดิน 30 นาทีจากใจกลางเมือง

สนามบินนานาชาติเคปทาวน์ตั้งอยู่ทางทิศตะวันออกของเมือง ใกล้กับท่าเรือสำราญ 20 กิโลเมตร วิธีที่ง่ายที่สุดในการเดินทางไปยังท่าเรือสำราญเคปทาวน์จากสนามบินคือการขอบริการรับส่งจากเรือสำราญ MSC หรือใช้บริการรถแท็กซี่ ซึ่งจะใช้เวลาประมาณ 25 นาทีในสภาพการจราจรที่ดี





บริษัท โก 365 ทราเวล จำกัด
 GO 365 TRAVEL CO., LTD.
 275/6 อาคารซี ชั้น 5 ห้อง เอ ถนนรัชดาภิเษก แขวงรัชดาภิเษก เขตดินแดง
 จังหวัด กรุงเทพมหานคร 10400

12.00 น เช็คอินขึ้นเรือสำราญ MSC MUSICA ท่านควรมาถึงท่าเรือเพื่อเช็คอินเข้าเรือก่อนอย่างน้อย 3 ชั่วโมง (กรุณาตรวจสอบที่อยู่ท่าเรือ และเวลาในการเช็คอินในตัวเรืออีกครั้ง)

-เตรียมเอกสารลงทะเบียนที่ท่าเรือ ตัวเรือ พาสปอร์ต บัตรเครดิต (ควรวางน โหลดแอปพลิเคชัน MSC for Me ไว้ในมือถือและเปิดใช้งานและลงทะเบียน และเช็คอินออนไลน์ก่อนถึงเดินทางอย่างน้อย3วัน)

-ร่วมกิจกรรมซ้อมการเตรียมพร้อมในกรณีเกิดเหตุการณ์ฉุกเฉินโดยตามคำแนะนำของเจ้าหน้าที่

-ห้องอาหารบนเรือสำราญ: ท่านสามารถรับประทานอาหาร ที่ทางเรือจัดไว้ให้ ทั้ง 3 มื้อ และเลือกรวมกิจกรรมต่างๆ ที่มีภายในเรือ ทั้ง ซอปปิ้งร้านขายสินค้าปลอดภาษีบนเรือ หรือ กิจกรรมตามจุดต่างๆ บนเรือตามประกาศกิจกรรมของทางเรือสำราญ เช่น

Food & Drink: Bar & Lounges ที่ตั้งอยู่ในบริเวณ Public area ของเรือ

PUBLIC AREAS	DESCRIPTION	DECK(S)	SEATS	AREA
DINING				
Le Maxim's	Main Dining Room	6 Brillante	714	12,056 sq. ft.
L'Oleandro	Main Dining Room	5 Grazioso	720	12,056 sq. ft.
Kaito	Sushi Bar	7 Maestoso	54	1,615 sq. ft.
Il Giardino	À La Carte Restaurant	13 Vivace	250	8,288 sq. ft.
Gli Archi	Casual Buffet Dining	13 Vivace	349	19,494 sq. ft.

Entertainment: Disco, Card Room, ห้องสมุด, คาสิโน และ Theater ที่จัดการแสดงพิเศษในทุกลูกเรือ -Fitness: สระว่ายน้ำ, สปา และ ฟิตเนส

Activities: กิจกรรม การแสดงและเกมส์ต่างๆ ที่จัดทั่วบริเวณของ Public area

INDOOR BARS & LOUNGES

Il Tucano	Bar • Lounge • Music • Dancing	6 Brillante	477	9,903 sq. ft.
The Crystal Lounge	Bar • Lounge • Music • Dancing	7 Maestoso	336	9,150 sq. ft.
Bar della Cascata	Bar	5 Grazioso	142	4,306 sq. ft.
The Diamond Bar	Bar	6 Brillante	45	2,045 sq. ft.
The Golden Bar	Bar	6 Brillante	45	2,045 sq. ft.
Blue Velvet Bar	Coffee Bar	6 Brillante	220	5,382 sq. ft.
Q32	Bar • Disco	14 Capriccio	172	6,620 sq. ft.
L'Enoteca	Wine Bar	7 Maestoso	135	3,488 sq. ft.
Havana Club	Bar • Cigar Room	7 Maestoso	32	1,507 sq. ft.
San Remo Casino Bar	Casino Bar	7 Maestoso	-	see San Remo Casino

OUTDOOR BARS & POOL BARS

La Laguna Bar	La Spiaggia Pool Bar/ Gelateria	13 Vivace	-	see La Spiaggia Pool
Blue Marlin Bar	Copacabana Pool Bar	13 Vivace	-	see Copacabana Pool

ENTERTAINMENT & SHOPPING

La Scala Theater	Shows • Cinema	5 Grazioso • 6 Brillante • 7 Maestoso	1,240	13,445 sq. ft.
San Remo Casino	Roulette • Blackjack • Slot Machines • Bar	7 Maestoso	222	6,781 sq. ft.
Cyber Café	Internet Workstations	7 Maestoso	workstations 17	1,378 sq. ft.
Card Room	Game Room	7 Maestoso	28	431 sq. ft.
Library	Reading	7 Maestoso	15	431 sq. ft.
Musica Meeting Room	Conferences	6 Brillante	26	377 sq. ft.
Art Gallery		7 Maestoso	26	2,153 sq. ft.
Photo Gallery/Photo Shop	Photography • Photo Supplies	7 Maestoso	-	3,068 sq. ft.
Shopping Arcade	Duty-free Shopping • Jewelry • Cosmetics • Apparel • Electronics • MSC Logo Shop	6 Brillante	-	4,360 sq. ft.

-ขณะที่เรือจอดชายฝั่งเมืองต่างๆ ท่านสามารถเลือกท่องเที่ยวอิสระได้ด้วยตัวเอง หรือซื้อทัวร์เสริมบนฝั่งกับทางเรือล่วงหน้า เจ้าหน้าที่แจ้งสถานที่นัดพบและเวลาลงเรือ หรือ สนุกกับกิจกรรมบนเรือ

หมายเหตุ : หากท่านเที่ยวอิสระ กรุณากลับขึ้นเรือก่อนเรือออกอย่างน้อย 1-2 ชั่วโมง

GO CRUISE : MSC MUSICA : SOUTH AFRICA – NAMIBIA 5DAY4NIGHT – QQCRCAP-MS020 – CRUISE ONLY



-วันสุดท้ายก่อนเรือเทียบท่าในคืนสุดท้ายก่อนเรือกลับเทียบท่าใน เช้าวันถัดไป ท่านจะต้อง
ดำเนินการเตรียมตัวเพื่อเช็คเอาท์ออกจากเรือดังนี้

- 1.จัดกระเป๋า Overnight bag สำหรับเสื้อผ้าและของใช้ส่วนตัวจำเป็นที่ต้องใช้ในชวงกลางคืน
และเช้าวันถัดไป
- 2.จัดกระเป๋าใบใหญ่และวางไว้หน้าห้อง พร้อมผูกป้ายกระเป๋าสีต่างๆ ตามที่เรือกำหนด
เจ้าหน้าที่ของเรือจะมาเก็บกระเป๋าใบใหญ่ไปในชวงกลางดึก (ป้ายกระเป๋าสีต่างๆ นี้จะเป็น
ตัวกำหนดลำดับการนำกระเป๋าลงจากเรือ)
- 3.ชำระค่าใช้จ่ายต่างๆทั้งหมดในคืนก่อนวันสุดท้ายให้เรียบร้อย

เคปทาวน์เป็นเมืองที่สวยงามในแอฟริกาใต้ที่เป็นที่รู้จักกันดีจากทิวทัศน์ที่สวยงามและสัตว์ป่าที่
อุดมสมบูรณ์ นี่คือสัตว์บางชนิดที่คุณสามารถดูได้ในเคปทาวน์:

เพนกวินแอฟริกา: เพนกวินแอฟริกาเป็นสัญลักษณ์ของเคปทาวน์และสามารถพบเห็นได้ที่
ชายหาดหลายแห่งในเมือง เพนกวินแอฟริกาเป็นนกที่ไม่บินและอาศัยอยู่ในอาณานิคมขนาดใหญ่
คุณสามารถชมเพนกวินเดินไปมาบนชายหาด ว่ายน้ำในมหาสมุทร

แมวน้ำขนยาว: แมวน้ำขนยาวเป็นแมวน้ำชนิดหนึ่งที่พบได้ทั่วไป บนชายฝั่งของเคปทาวน์
แมวน้ำขนยาวเป็นสัตว์สังคมและมักรวมตัวกันเป็นฝูงใหญ่ คุณสามารถชมแมวน้ำอาบน้ำแดด ว่ายน้ำ
หรือเล่นกันบนหิน

วาฬ: วาฬหลายชนิดสามารถพบเห็นได้นอกชายฝั่งเคปทาวน์ รวมถึงวาฬหลังค่อม วาฬ
เพนกวิน และวาฬสีน้ำเงิน วาฬเป็นสัตว์ทะเลขนาดใหญ่และน่าประทับใจ และการได้เห็นพวก
มันในป่าถือเป็นประสบการณ์ที่น่าตื่นตาตื่นใจ

ปลาโลมา: ปลาโลมาเป็นสัตว์ทะเลที่ชาญฉลาดและขี้เล่น มักพบเห็นปลาโลมาว่ายน้ำเป็นฝูงใหญ่
และมักกระโดดขึ้นเหนือน้ำ คุณยังสามารถว่ายน้ำกับปลาโลมาในบางส่วนของเคปทาวน์

นก: นกหลายชนิดสามารถพบได้ใน Cape Town รวมถึงนกกระจอกเทศ นกอินทรี และนกกระสา
นกเป็นส่วนสำคัญของระบบนิเวศ และมีบทบาทสำคัญในการผสมเกสรและการควบคุมประชากร
สัตว์

สถานที่ท่องเที่ยวที่น่าสนใจบางแห่งในเคปทาวน์:

เทเบิลแมนเทน: เทือกเขาคือสัญลักษณ์ของเคปทาวน์ด้วยยอดเขาแบนราบ ภูเขาแห่งนี้มอบ
ทิวทัศน์ที่สวยงามของเมืองและพื้นที่โดยรอบ คุณสามารถขึ้นไปบนยอดเขาได้ด้วยเคเบิลคาร์
หรือเดินป่าขึ้นไปเอง

แหลมกู๊ดโฮป: จุดที่ทวีปแอฟริกาใต้บรรจบมหาสมุทรแอตแลนติกและมหาสมุทรอินเดีย เป็นจุด
ชมวิวยอดนิยม และยังเป็นที่ตั้งของประภาคาร Cape Point



Boulders Beach: หาดทรายที่นี้เป็นที่รู้จักกันดีจากเพนกวินแอฟริกาจำนวนมากที่มาอาศัยอยู่ คุณสามารถชมเพนกวินเดินไปมาบนชายหาด ว่ายน้ำในมหาสมุทร หรือแม้กระทั่งเลี้ยงลูก

Aquila Private Game Reserve: เขตอนุรักษ์สัตว์ป่าเอกชนแห่งนี้ อยู่ห่างจาก Cape Town ประมาณ 2 ชั่วโมง ที่มีทัวร์ชมสัตว์ป่าแบบขับรถพาชม ซึ่งคุณมีโอกาสได้เห็นสัตว์ Big 5 สัตว์อื่นๆ เช่น สิงโต เสือดาว ช้าง แรด ควายป่า

18.00 น. เรือสำราญ MSC MUSICA ออกจากท่าเรือ



Day 2 / At Seas 13 Mar 2025

วันนี้ เรือสำราญล่องอยู่น่านน้ำสากลตลอดทั้งวัน ท่านสามารถรับประทานอาหารทั้ง 3 มื้อบนเรือสำราญ ตามห้องอาหารที่เรือจัดไว้ให้



Copacabana Pool Area



Sanremo Casino



Teatro La Scala



Q&A Disco



Children Indoor Playroom



MSC Aurea Spa

เลือกร่วมกิจกรรมต่างๆ ที่มีภายในเรือ ทั้ง ซุปปิ้งร้านขายสินค้าปลอดภาษีบนเรือ หรือ กิจกรรมตามจุดต่างๆ บนเรือตามประกาศกิจกรรมของทางเรือสำราญ เช่น

Food & Drink: Bar & Lounges ที่ตั้งอยู่ในบริเวณ Public area ของเรือ

Entertainment: Disco, Card Room, ห้องสมุด, คาสิโน และ Theater ที่จัดการแสดงพิเศษในทุกคืน -Fitness: สระว่ายน้ำ, สปา และ ฟิตเนส

Activities: กิจกรรม การแสดงและเกมส์ต่างๆ ที่จัดทั่วบริเวณของ Public area



Day 3 / Walvis Bay (Namibia) 14 Mar 2025

09.00 น. เรือสำราญจอดที่ท่าเรือ Walvis Bay (Namibia)

รับประทานอาหารเช้า 3 มื้อ บนเรือสำราญ

Walvis Bay เป็นเมืองชายฝั่งทะเลที่สวยงามในนามิเบีย ตั้งอยู่บนชายฝั่งมหาสมุทรแอตแลนติก ประมาณ 30 กิโลเมตรทางใต้ของ Swakopmund เมืองนี้เป็นที่รู้จักกันดีจากทิวทัศน์ที่สวยงาม สัตว์ป่าที่อุดมสมบูรณ์ และวัฒนธรรมที่เป็นเอกลักษณ์



สถานที่ท่องเที่ยว:

Walvis Bay Lagoon: ทะเลสาบเกลือแห่งนี้เป็นที่อยู่อาศัยของนกนางนาคชนิด รวมถึงนกฟลามิงโก นกเป็ดน้ำ และนกนางนวล คุณสามารถล่องเรือชมทะเลสาบเพื่อชมนก หรือเดินเล่นบนทางเดินริมทะเลสาบ

Dolphin and Seal Cruise: ทัวร์เรือเหล่านี้เป็นวิธีที่ยอดเยี่ยมในการชมโลมาและแมวน้ำในที่อยู่อาศัยตามธรรมชาติ คุณยังมีโอกาสได้เห็นวาฬ เพนกวิน และสัตว์ทะเลอื่นๆ

Sandwich Harbour: เขตอนุรักษ์ธรรมชาติแห่งนี้เป็นที่ตั้งของเนินทรายขนาดใหญ่ ทะเลสาบเกลือ และพืชและสัตว์ป่าที่หลากหลาย คุณสามารถขับรถออฟโรดสำรวจพื้นที่ หรือเดินป่าขึ้นเนินทราย

Sandwich Harbour: เขตอนุรักษ์ธรรมชาติแห่งนี้เป็นที่ตั้งของเนินทรายขนาดใหญ่ ทะเลสาบเกลือ และพืชและสัตว์ป่าที่หลากหลาย คุณสามารถขับรถออฟโรดสำรวจพื้นที่ หรือเดินป่าขึ้นเนินทราย

ท่านสามารถลงเที่ยวในเมืองด้วยตัวเอง หรือ ซื้อทัวร์เสริมจากเรือสำราญได้ก่อนถึงเมือง Walvis Bay 1 วัน กรุณากลับขึ้นเรือก่อนเรือออกจากท่าเรืออย่างน้อย 1-2 ชั่วโมง

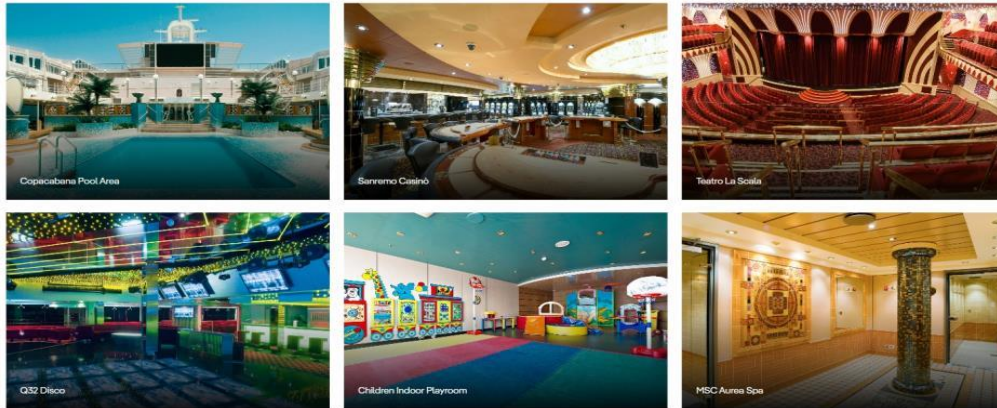
16.00 น. เรือสำราญออกจาก Walvis Bay (Namibia)



บริษัท โท 365 ทราเวล จำกัด
 GO 365 TRAVEL CO., LTD.
 275/6 อาคารซี ชั้น 5 ห้อง เอ ถนนรัชดาภิเษก แขวงรัชดาภิเษก เขตดินแดง
 จังหวัด กรุงเทพมหานคร 10400

Day 4 / At Seas 15 Mar 2025

วันนี้ เรือสำราญล่องอยู่น่านน้ำสากลตลอดทั้งวัน ท่านสามารถรับประทานอาหารทั้ง 3 มื้อบนเรือสำราญ ตามห้องอาหารที่เรือจัดไว้ให้



เลือกร่วมกิจกรรมต่างๆ ที่มีภายในเรือ ทั้ง ช้อปปิ้งร้านขายสินค้าปลอดภาษีบนเรือ หรือ กิจกรรมตามจุดต่างๆ บนเรือตามประกาศกิจกรรมของทางเรือสำราญ เช่น

Food & Drink: Bar & Lounges ที่ตั้งอยู่ในบริเวณ Public area ของเรือ

Entertainment: Disco, Card Room, ห้องสมุด, คาสิโน และ Theater ที่จัดการแสดงพิเศษในทุกคืน -Fitness: สระว่ายน้ำ, สปา และ ฟิตเนส

Activities: กิจกรรม การแสดงและเกมส์ต่างๆ ที่จัดทั่วบริเวณของ Public area

Day 5 / Captown / South Africa / 16 Mar 2025

- 07.00 น . เรือกลับมาเทียบท่าที่ท่าเรือ Captown Africa

ดาวจสอบสัมภาระของท่านให้เรียบร้อยก่อนลงจากเรือ เดินทางกับโดยสวัสดิภาพ



ล่องเรือสำราญสุดหรู MSC MUSICA

เที่ยว แอฟริกาใต้ Captown – Walvis Bay (นามิเบีย) 5 วัน 4 คืน

สัมผัสธรรมชาติอันงดงามและสัตว์ป่าที่อุดมสมบูรณ์

ราคาตามประเภทห้อง / ต่อท่าน / บาท / 12-16 Mar 2025	
(Inside) ห้องไม่มีหน้าต่าง	Sold-Out
(Oceanview) ห้องมีหน้าต่าง	25,900.-
(Balcony) ห้องมีระเบียง	29,900.-

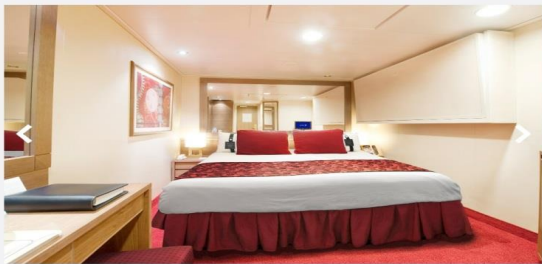
****ราคานี้รวม ภาษีท่าเรือ ค่าทิปพนักงานแล้ว****

****ราคาอาจมีการเปลี่ยนแปลงได้เนื่องจากระยะเวลาในการจอง/ห้องพักที่เหลืออยู่/ค่าเงิน USD****

เพื่อความสะดวกของท่านทางบริษัทมีบริการขายตั๋วเครื่องบินและแผนกวีซ่าพร้อมบริการแบบครบวงจร

ROOM TYPE


INTERIOR
VIRTUAL TOUR 360°



- Surface approx 14 sqm, deck 5-15
- Relaxing armchair
- Bathroom with shower, vanity area and hairdryer
- Comfortable double or single beds (on request*)
- Interactive TV, telephone, Wifi connection available (for a fee), safe and minibar

*Cabin for guests with disabilities or reduced mobility has only single beds.
The image is representative only
Size, layout and furniture may vary (within the same cabin category)

OCEAN VIEW
VIRTUAL TOUR 360°



- Surface approx. 16-17 sqm
- Window with sea view
- Relaxing armchair
- Bathroom with shower, vanity area with hairdryer
- Comfortable double or single beds (on request*)
- Interactive TV, telephone, Wifi connection available (for a fee), safe and minibar

Choose the cabin type that best suits you:

- Deluxe Ocean View (surface approx 16-17 sqm, deck 5-8)
- Deluxe Ocean View with obstructed view (surface approx 16 sqm, deck 8)

*Cabin for guests with disabilities or reduced mobility has only single beds.
The image is representative only
Size, layout and furniture may vary (within the same cabin category)



บริษัท โก 365 ทราเวล จำกัด
 GO 365 TRAVEL CO., LTD.
 275/6 อาคารซี ชั้น 5 ห้อง เอ ถนนรัชดาภิเษก แขวงรัชดาภิเษก เขตดินแดง
 จังหวัด กรุงเทพมหานคร 10400

BALCONY

VIRTUAL TOUR 360°



- Surface approx 15-18 sqm, balcony approx 4-5 sqm
- Sitting area with sofa
- Bathroom with shower, vanity area with hairdryer
- Comfortable double or single beds (on request*)
- Interactive TV, telephone, Wifi connection available (for a fee), safe and minibar

Choose the cabin type that best suits you:

- Balcony Aurea (best ship positions, surface approx 18 sqm, deck 9-II)
- Premium Balcony (surface approx 18 sqm, deck 8-15)
- Deluxe Balcony (surface approx 15 sqm, deck 8-14)
- Deluxe Balcony with partial view (surface approx 18 sqm, deck 12)



อัตราค่าบริการนี้รวม

- ห้องพักบนเรือตามที่ระบุในรายการ
- ภาษีท่าเรือ
- ค่าทิปพนักงานเรือ
- อาหารทุกมื้อบนเรือตามห้องอาหารที่กำหนด



อัตราค่าบริการนี้ไม่รวม

- ตัวเครื่องบิน
- คาร์ซ่าเซกเก้น
- รายการทัวร์บนฝั่งที่เรือจอดเทียบท่า
- รถรับส่ง
- ห้องอาหารพิเศษบนเรือ
- ค่าประกันสุขภาพและอุบัติเหตุระหว่างเดินทาง
- ค่าใช้จ่ายส่วนตัวที่ไม่ระบุไว้ในรายการ เช่น ค่าโทรศัพท์, ค่าซักรีด, ค่าอินเทอร์เน็ต, ค่าเครื่องดื่ม ฯลฯ /
- ภาษีมูลค่าเพิ่ม 7% และ ภาษีหัก ณ ที่จ่าย 3% / ค่าตรวจ ATK, RT-PCR Test ฯลฯ



เงื่อนไขการจอง และ ชำระเงิน

- ส่งหน้า Pass Port ที่มีอายุเหลืออย่างน้อย 6 เดือน เพื่อทำการจอง หลังได้รับการยืนยันห้องพักจากบริษัท
- ชำระค่าตัวเรือเต็มจำนวน หลังทำการจอง 2 วัน
- ขอสงวนสิทธิ์ในการเปลี่ยนแปลงราคา ทั้งนี้ขึ้นอยู่กับระยะเวลาในการจอง และ จำนวนห้องพักที่เหลืออยู่ , ค่าเงิน USD ที่เปลี่ยนแปลง



เงื่อนไขการยกเลิก

- ยกเลิกก่อนวันเดินทาง 61 วัน หักค่าดำเนินการ 4,000 บาท / ท่าน
- ยกเลิกก่อนวันเดินทาง 46-60 วัน ชำระ 50% ของราคาเต็ม
- ยกเลิกก่อนวันเดินทาง 31-45 วัน ชำระ 80% ของราคาเต็ม
- ยกเลิกก่อนวันเดินทาง 1-30 วัน ชำระ 100% ของราคาเต็ม



หมายเหตุ

- บริษัทฯ เป็นเพียงตัวแทนขายตั๋วเรือสำราญเท่านั้น บริษัทฯ จะไม่รับผิดชอบค่าใช้จ่ายใดๆที่เกิดขึ้น หากท่านถูกปฏิเสธการตรวจคนเข้าเมืองและจะไม่คืนเงินค่าตั๋วเรือที่ท่าน ชำระมาแล้ว หากท่านถูกปฏิเสธการเข้าเมืองด้วยเหตุอันใดก็ตาม - ในกรณีที่ผู้เดินทางต้องยื่นขอวีซ่าเข้าประเทศนั้นๆ ขึ้นอยู่ดุลยพินิจของทางสถานทูต ทางบริษัทไม่สามารถรับผิดชอบค่าใช้จ่ายใดๆ ที่เกิดขึ้น อาทิค่าธรรมเนียมการยื่นวีซ่า หรือค่ายกเลิกการเดินทาง หากการพิจารณายื่นคำร้องขอวีซ่าของท่าน “ไม่ผ่าน”
- โปรแกรมเรือสำราญนี้เป็นการขายเฉพาะตั๋วเรือสำราญเท่านั้น ไม่มีหัวหน้าทัวร์เดินทางไปด้วย ท่านจะต้องเดินทาง ไปขึ้นเรือสำราญที่ท่าเรือด้วยตัวเองตามเวลาที่เรือกำหนด
- การไม่เข้าร่วมกิจกรรม ,โปรแกรม หรืออาหารบางมื้อ ไม่สามารถขอคืนเงินได้ในทุกกรณี
- การไม่มาโชว์ตัวที่ทำเรือตามเวลาที่เรือกำหนดถือว่าการสละสิทธิ์ของตัวเอง บริษัทฯไม่รับผิดชอบทุกกรณี ไม่สามารถขอเลื่อนการเดินทางหรือคืนเงินได้ทุกกรณี
- กรุณาจองตัวเครื่องบินให้มาถึงท่าเรือสำราญก่อนเวลาที่เรือเปิดให้เช็คอินอย่างน้อย3ชั่วโมง บริษัทฯ และ เรือสำราญ ไม่รับผิดชอบใดใดทั้งสิ้นหากไฟท์บินของท่านเกินการดีเลย์หรือยกเลิกเที่ยวบิน





ความสุขของท่าน คืองานของเรา จูบิลี่ แทรเวล
 02-641-6800