

# Jubilee Travel

ใบอนุญาตเลขที่ 11/1023



บริษัท จูบิลี่ แทรเวล จำกัด  
658 ซ.สุทธิพร ถ.ประชาสงเคราะห์  
แขวง-เขตดินแดง กรุงเทพฯ 10400  
โทร. 02 - 641-6800 FAX : 02-641-6900  
E-mail : [jubilee.tour11@gmail.com](mailto:jubilee.tour11@gmail.com)  
[www.jubileetravel.co.th](http://www.jubileetravel.co.th)



084-088-990  
Jubileetravel  
@Jubileetra  
Jubileetravel



บริษัท โก 365 ทราเวล จำกัด  
GO 365 TRAVEL CO., LTD.

275/6 อาคารซี ชั้น 5 ห้อง เอ ถนนรัชดาภิเษก แขวงรัชดาภิเษก เขตดินแดง  
จังหวัด กรุงเทพมหานคร 10400

02-277-6000

Website : [www.go365travel.com](http://www.go365travel.com)



Email : [info@go365travel.com](mailto:info@go365travel.com) @go365travel



## Alaska Adventure Cruise (Cruise Only) *Quantum of the Seas*

**GO CRUISE**  
QOCRSEA-RC034

**Royal Caribbean INTERNATIONAL**

**Quantum Of The Seas** 8 Days 7 Nights

# Alaska adventure

Seattle Sitka - Skagway - Endicott Arm & Dawes Glacier  
Juneau - Victoria (Canada)

**เรือสำราญสุดหรู** Quantum Of The Seas Smart Ship  
2025 **วันเดินทาง**

May 12, 19, 26 / June 2, 9, 16, 23, 30  
Jul 14, 21, 28 / Aug 4, 11, 18, 25 / Sep 8, 15, 22

เริ่มต้น **45,900**

ราคารวม ✓ ห้องพักผ่อนเรือสำราญ 7 คืน ✓ กิจกรรมและควมบันเทิง ✓ อาหารครบทุกมื้อ ✓ กาศีท่าเรือ ✓ ค่าทิปพนักงานบนเรือ  
ราคาไม่รวม ✗ ตั๋วเครื่องบิน ✗ ค่าทำวีซ่า ✗ ทิวส์เสริมบนฝั่ง ✗ ค่าใช้จ่ายส่วนตัว



## 7-Night Alaska Adventure

Date	Port	Arrival	Departure	Activity
1	Seattle, Washington	-	16.00	Embark
2	Cruising	-	-	Cruising
3	Sitka, Alaska	09.30	17.00	Docked
4	Skagway, Alaska	07.00	17.00	Docked
5	Endicott Arm & Dawes Glacier Juneau, Alaska	05.00 13.30	10.00 20.00	Cruising Docked
6	Cruising	-	-	Cruising
7	Victoria, British Columbia	17.00	22.00	Docked
8	Seattle, Washington	06.00	-	Debarck

### โปรแกรมการเดินทาง

#### วันที่ 1 ซีแอตเทิล (Seattle), สหรัฐอเมริกา

11.00 น. เช็กอินที่ท่าเรือซีแอตเทิล ประเทศสหรัฐอเมริกา  
 ท่าเรือสมิทโคฟ (Smith Cove Cruise Terminal) ซีแอตเทิล ประเทศสหรัฐอเมริกา

16.00 น. เรือออกจากท่าเรือซีแอตเทิล ทุกท่านจะต้องเข้าร่วมการซ้อมระบบรักษาความปลอดภัยของท่าเรือ(Muster Drill)ตามกฎหมายของการล่องเรือสากล 1 ชั่วโมงก่อนเรือออกเดินทาง หลังจากนั้นท่านสามารถ รับประทานอาหารค่ำ ณ ห้องอาหารหลัก จากที่โชว์อยู่บนบัตร **Sea pass Card** ของท่าน หรือเลือกรับประทานที่ห้องอาหาร บุฟเฟต์ นานาชาติ ได้ตามอัธยาศัย หลังจากนั้นชมการแสดงที่ห้องโชว์หลัก และดนตรีสดตามบาร์ต่าง ๆ ทั่วทั้งลำเรือ และพักผ่อนตามอัธยาศัย (หลังจากเรือล่องออกสู่น่านน้ำสากลแล้วร้านค้าปลอดภาษีจะเปิดให้บริการรวมทั้งในส่วนของคาสิโนอีกด้วย) ท่านสามารถเข้าร่วมสนุกกับกิจกรรมต่าง ๆ ที่ทางเรือเตรียมไว้ให้ตลอดทั้งทริปจาก **Cruise Compass** หนังสือพิมพ์ประจำวันที่มีรายละเอียดกิจกรรมในแต่ละวันที่ห้องพักของท่าน

ท่านสามารถรับประทานอาหารอย่างอิสระได้ตามห้องอาหารที่เรือเตรียมไว้ให้ ดังนี้

** ห้องอาหาร <b>The Grande, Silk, Chic, American Icon</b>	ห้องอาหารแบบ <b>A La Cart</b> นานาชาติ ซึ่งตั้งอยู่ที่ชั้น 3 - 4 ของเรือ
** ห้องอาหาร <b>Costal kitchen</b>	ห้องอาหารแบบ <b>A La Cart</b> นานาชาติ ซึ่งตั้งอยู่ที่ชั้น 14 ของเรือ <b>Suite Only</b>
** ห้องอาหาร <b>Wind Jammer</b>	ห้องอาหารแบบ <b>Buffet</b> ซึ่งตั้งอยู่ บนชั้น 14 ของเรือสำราญ
** <b>Café Promenade</b>	เป็นคาเฟ่ที่บริการขนมทานเล่นและเครื่องดื่ม ซากาแฟ ซึ่งตั้งอยู่ที่ชั้น 4
** <b>Café Two70</b>	เป็นคาเฟ่ที่บริการขนมทานเล่นและเครื่องดื่ม ซากาแฟ ซึ่งตั้งอยู่ที่ชั้น 5
** <b>Sea plex Dog house</b>	เป็นคาเฟ่ที่บริการขนมทานเล่นและเครื่องดื่ม ซากาแฟ ซึ่งตั้งอยู่ที่ชั้น 11



ท่านสามารถรับชมการแสดงที่ห้องโชว์หลัก(กรุณาสารองที่นั่งล่วงหน้า) หรือนดนตรีสดตามบาร์ต่างๆทั่วทั้งลำเรือ หรือพักผ่อนตามอัธยาศัย





บริษัท โก 365 ทราเวล จำกัด  
 GO 365 TRAVEL CO., LTD.  
 275/6 อาคารซี ชั้น 5 ห้อง เอ ถนนรัชดาภิเษก แขวงรัชดาภิเษก เขตดินแดง  
 จังหวัด กรุงเทพมหานคร 10400

Tel : 02-277-6000  
 Email : [info@go365travel.com](mailto:info@go365travel.com)  
 Website : [www.go365travel.com](http://www.go365travel.com)  
 Line : @go365travel



**วันที่ 2 ล่องน่านน้ำสากล (Cruising)**

เช้า, กลางวัน, เย็น ท่านสามารถรับประทานอาหารอย่างอิสระได้ตามห้องอาหารที่เรือเตรียมไว้ให้

** ห้องอาหาร <b>The Grande, Silk, Chic, American Icon</b>	ห้องอาหารแบบ <b>A La Cart</b> นานาชาติ ซึ่งตั้งอยู่ที่ชั้น 3 - 4 ของเรือ
** ห้องอาหาร <b>Costal kitchen</b>	ห้องอาหารแบบ <b>A La Cart</b> นานาชาติ ซึ่งตั้งอยู่ที่ชั้น 14 ของเรือ <b>Suite Only</b>
** ห้องอาหาร <b>Wind Jammer</b>	ห้องอาหารแบบ <b>Buffet</b> ซึ่งตั้งอยู่ บนชั้น 14 ของเรือสำราญ
** <b>Café Promenade</b>	เป็นคาเฟ่ที่บริการขนมทานเล่นและเครื่องดื่ม ชากาแฟ ซึ่งตั้งอยู่ที่ชั้น 4
** <b>Café Two70</b>	เป็นคาเฟ่ที่บริการขนมทานเล่นและเครื่องดื่ม ชากาแฟ ซึ่งตั้งอยู่ที่ชั้น 5
** <b>Sea plex Dog house</b>	เป็นคาเฟ่ที่บริการขนมทานเล่นและเครื่องดื่ม ชากาแฟ ซึ่งตั้งอยู่ที่ชั้น 11

วันนี้เรือจะล่องน่านน้ำสากลตลอดทั้งวันทุกท่านสามารถได้รับความสนุกสนานและเพลิดเพลินอย่างเต็มที่ได้จากกิจกรรมที่จัดขึ้นตั้งแต่เช้าจรดค่ำ ไม่ว่าจะเป็นกิจกรรมการออกกำลังกายตอนเช้า, อาหารเช้าที่ห้องอาหารบุฟเฟต์, คาสีโนที่จัดเครื่องเล่นไวพพร้อมสำหรับผู้ที่ต้องการเสี่ยงโชค, หรือท่านที่ต้องการพักผ่อนสามารถใช้เวลาบริเวณสระน้ำกลางแจ้งขนาดใหญ่ แชนจ์จากุซซี่, สำหรับครอบครัวหรือเด็ก ๆ ที่ชอบกิจกรรมนันทนาการเล่นเครื่องเล่นไม่ว่าจะเป็น Zipline, Flow rider, Ice skate และอื่นๆได้



## Quantum of the Seas

### FAST FACTS

 <b>REGISTRY:</b> NASSAU, BAHAMAS	 <b>BUILT AT:</b> MEYER WERFT, PAPENBURG, GERMANY	 <b>MAIDEN VOYAGE:</b> NOVEMBER 2, 2014	 <b>GODMOTHER:</b> KRISTIN CHENOWETH
---	---	---	--

**168,666 GRT**

**136 FEET WIDE**

**22 KNOTS CRUISING SPEED**

**1,141 FEET LONG**

**28 FEET DRAFT**

**4,180 GUESTS (double occupancy) } 4,905 GUESTS (total)**

**1,500 CREW (international)**

**HIGHLIGHTS**

 <b>FIRST AT SEA ACTIVITIES</b> RIPCORD BY IFLY NORTH STAR BIONIC BAR powered by Makr Shkr	 <b>TRANSFORMATIVE ENTERTAINMENT &amp; ACTIVITY VENUES</b> TWO70 SEAPLEX MUSIC HALL ROYAL ESCAPE ROOM	 LASER TAG: CLASH FOR THE CRYSTAL CITY
--	---	---

**DINING**

<b>MAIN DINING</b> AMERICAN ICON GRILL CHIC SILK THE GRANDE COASTAL KITCHEN	<b>SIGNATURE RESTAURANTS</b> WONDERLAND JAMIE'S ITALIAN HARP & HORN PUB CHOPS GRILLE IZUMI JAPANESE CUISINE CHEF'S TABLE NOODLE SHOP	<b>LAID BACK OPTIONS</b> WIND JAMMER THE CAFE @ TWO70 SEAPLEX DOG HOUSE SCORRENTO'S CAFE PROMENADE LA PATISSERIE SOLARIUM BISTRO
---	---	---

14 GUEST DECKS

16 TOTAL DECKS

16 PASSENGER ELEVATORS

4 BOW THRUSTERS

WITH 4,694 HORSE POWER EACH

2,094 STATEROOMS

- 1,571 BALCONY
- 379 INSIDE
- 148 OUTSIDE
- 373 VIRTUAL BALCONY
- 16 FAMILY CONNECTED
- 34 ACCESSIBLE

**OTHER AMENITIES**

- 2 INDOOR POOLS
- 2 WHIRLPOOLS
- CASINO ROVALE
- DONALD THEATER
- BOWLING
- SCHOONED BAR
- ADVENTURE OCEAN YOUTH AREA
- VIDEO ARCADE
- CONCERGE CLUB
- CONFERENCE ROOM
- VITALITY AT SEA SPA AND FITNESS CENTER
- MEDICAL CENTER



ล่องเรือเข้าสู่ **อลาสก้า อินไซด์ พาสเซจ (Alaska Inside Passage)** เป็นเส้นทางที่ทอดยาวจาก รัฐวอชิงตันของสหรัฐอเมริกา ผ่านแคนาดาถึงอลาสก้า โดยจะมีหมู่เกาะต่างๆ เรือเดินสมุทรจะใช้เส้นทางนี้เพื่อหลีกเลี่ยงสภาพอากาศที่ไม่ดี โดยเส้นทางนี้จะเป็นวิวทิวทัศน์ธรรมชาติที่สวยงาม ทั้งหมู่เกาะต่างๆ ธารน้ำแข็ง เทือกเขา รวมไปถึงสัตว์ป่าพันธุ์หายากนานาชนิด และมีเมืองต่างๆ ตั้งอยู่ตามเส้นทางให้ได้แวะชม เช่น วิกตอเรีย, จูโน, สแกกเวย์

**วันที่ 3 Sitka, Alaska**

เช้า ท่านสามารถรับประทานอาหารอย่างอิสระได้ตามห้องอาหารที่เรือเตรียมไว้ให้

** ห้องอาหาร <b>The Grande, Silk, Chic, American Icon</b>	ห้องอาหารแบบ <b>A La Cart</b> นานาชาติ ซึ่งตั้งอยู่ที่ชั้น 3 - 4 ของเรือ
** ห้องอาหาร <b>Costal kitchen</b>	ห้องอาหารแบบ <b>A La Cart</b> นานาชาติ ซึ่งตั้งอยู่ที่ชั้น 14 ของเรือ <b>Suite Only</b>
** ห้องอาหาร <b>Wind Jammer</b>	ห้องอาหารแบบ <b>Buffet</b> ซึ่งตั้งอยู่ บนชั้น 14 ของเรือสำราญ
** <b>Café Promenade</b>	เป็นคาเฟ่ที่บริการขนมทานเล่นและเครื่องดื่ม ซากาแฟ ซึ่งตั้งอยู่ที่ชั้น 4
** <b>Café Two70</b>	เป็นคาเฟ่ที่บริการขนมทานเล่นและเครื่องดื่ม ซากาแฟ ซึ่งตั้งอยู่ที่ชั้น 5
** <b>Sea plex Dog house</b>	เป็นคาเฟ่ที่บริการขนมทานเล่นและเครื่องดื่ม ซากาแฟ ซึ่งตั้งอยู่ที่ชั้น 11

09.30 น. เรือจอดเทียบท่าที่ Sitka, Alaska

ซิดก้า เป็นเมืองที่อยู่รวมกันทางตะวันออกเฉียงใต้ของรัฐอลาสก้าของสหรัฐอเมริกา ซึ่งสมัยก่อนเคยอยู่ภายใต้การปกครองของรัสเซีย จะเห็นว่าอาคาร หรือโบสถ์ยังมีร่องรอยของรัสเซีย

ท่านสามารถเดินท่องเที่ยวในเมืองอิสระ หรือ ซื้อทัวร์เสริมบนฝั่งกับทางเรือได้ (Shore Excursion) หรือ ท่านสามารถพักผ่อนได้ตามอัธยาศัยและเข้าร่วมกิจกรรมบนเรือได้



17.00 น. เรือออกจากท่าเรือ Sitka, Alaska  
 ท่านควรกลับขึ้นเรือก่อนเรือออกจากท่าเรือ อย่างน้อย 1 ชั่วโมง

เย็น ท่านสามารถรับประทานอาหารอย่างอิสระได้ตามห้องอาหารที่เรือเตรียมไว้ให้ หลังจากนั้น ท่านสามารถรับชมการแสดงที่ห้องโชว์หลัก(กรุณาสารองที่นั่งล่วงหน้า) หรือดนตรีสดตามบาร์ต่างๆทั่วทั้งสำเรือ หรือพักผ่อนตามอัธยาศัย

**วันที่ 4 สแก็กเวย์ (Skagway), สหรัฐอเมริกา**

เช้า,กลางวัน,เย็น ท่านสามารถรับประทานอาหารอย่างอิสระได้ตามห้องอาหารที่เรือเตรียมไว้ให้

** ห้องอาหาร <b>The Grande, Silk, Chic, American Icon</b>	ห้องอาหารแบบ <b>A La Cart</b> นานาชาติ ซึ่งตั้งอยู่ที่ชั้น 3 - 4 ของเรือ
** ห้องอาหาร <b>Costal kitchen</b>	ห้องอาหารแบบ <b>A La Cart</b> นานาชาติ ซึ่งตั้งอยู่ที่ชั้น 14 ของเรือ <b>Suite Only</b>
** ห้องอาหาร <b>Wind Jammer</b>	ห้องอาหารแบบ <b>Buffet</b> ซึ่งตั้งอยู่ บนชั้น 14 ของเรือสำราญ
** <b>Café Promenade</b>	เป็นคาเฟ่ที่บริการขนมทานเล่นและเครื่องดื่ม ซากาแฟ ซึ่งตั้งอยู่ที่ชั้น 4
** <b>Café Two70</b>	เป็นคาเฟ่ที่บริการขนมทานเล่นและเครื่องดื่ม ซากาแฟ ซึ่งตั้งอยู่ที่ชั้น 5
** <b>Sea plex Dog house</b>	เป็นคาเฟ่ที่บริการขนมทานเล่นและเครื่องดื่ม ซากาแฟ ซึ่งตั้งอยู่ที่ชั้น 11

07.00 น. เรือจอดที่ท่าเรือ **สแก็กเวย์ (Skagway) รัฐอลาสก้า**  
*(ราคายังไม่รวมทัวร์ชายฝั่ง Shore Excursion)*





บริษัท โก 365 ทราเวล จำกัด  
 GO 365 TRAVEL CO., LTD.  
 275/6 อาคารซี ชั้น 5 ห้อง เอ ถนนรัชดาภิเษก แขวงรัชดาภิเษก เขตดินแดง  
 จังหวัด กรุงเทพมหานคร 10400

**สแก็กเวย์** เมืองขนาดเล็กที่มีประชากรอยู่ไม่มาก แต่ยังคงอนุรักษ์บ้านเรือนในสมัยก่อนเอาไว้ได้จนถึงปัจจุบัน ในปี 1989 เมืองนี้เคยเจริญรุ่งเรืองอย่างมาก เนื่องจากเป็นขั้วคั่นของอเมริกาจึงเป็นแหล่งชุมนุมของนักแสวงโชคที่เดินทางเข้ามาเมืองนี้ แต่เมื่อหมดยุคตื่นทองผู้คนก็พากันย้ายออกไปจนเหลือประชากรอยู่เพียงแค่ 1,000 กว่าคน แต่กลับจะมีนักท่องเที่ยวที่เดินทางเข้ามาเมืองนี้เพิ่มขึ้นในทุกๆ ปี ทำให้เมืองนี้เป็นอีกแห่งหนึ่งที่นักท่องเที่ยวนิยมเดินทางเข้าของรัฐบาลสภา ท่านสามารถเดินชมบ้านเรือนสีสดใสในตัวเมือง ด้วยตัวเมืองขนาดเล็กกับบรรยากาศที่ออกแนวความขมขื่น ผสมกับอากาศที่เย็นสบายทำให้ท่านเพลิดเพลินกับการเดินชมเมืองได้ไม่รู้เบื่อ และยังมี สุสานของ Jefferson Smith และ Frank Reid ผู้ที่เปลี่ยนแปลงเมืองสแก็กเวย์อย่างมาก

ท่านสามารถเดินท่องเที่ยวในตัวเมืองได้อย่างอิสระ หรือ ท่านสามารถเลือกซื้อทัวร์ชายฝั่ง(Shore Excursion) ได้กับทางเรือ



(สำหรับท่านที่ทำการจองทัวร์บนฝั่งกับทางเรือ พนักงานจะแจ้งเวลาออกจากเรือและสถานที่นัดพบบนเรือ ส่วนท่านที่สะดวกเดินทางท่องเที่ยวเองสามารถลงจากเรือหลังเวลาเรือจอด 1 ชั่วโมง ณ บริเวณท่าเรือ และกรุณากลับถึงเรือก่อนเรือออก 1 ชั่วโมง)

**\*\*\*ท่านจะต้องกลับมาขึ้นเรือก่อนเวลาเรือออกอย่างน้อย 1 ชั่วโมง\*\*\***

17.00 น. เรือออกจากท่าเรือ สแก็กเวย์ (Skagway)



วันที่ 5 เอนดีคอต อาร์ม(Endicott Arm)-ดอว์ส กลาเซียร์(Dawes Glacier), สหรัฐอเมริกา  
 จูโน, อลาสกา (Juneau, Alaska), สหรัฐอเมริกา

เช้า,กลางวัน,เย็น ท่านสามารถรับประทานอาหารอย่างอิสระได้ตามห้องอาหารที่เรือเตรียมไว้ให้

05.00 เรือจอดเดินทางถึง **เอนดีคอต อาร์ม(Endicott Arm)** และ **ดอว์ส กลาเซียร์(Dawes Glacier)** ธารน้ำแข็งเป็นหนึ่งในจุดสำคัญที่ไม่ค่อยมีคนรู้จักของอลาสกาซึ่งอยู่ที่ขอบด้านใต้ของพื้นที่ ฟอร์ด เทอร์เรอร์ วิลด์เนอส์ (Fords Terror Wilderness) ระหว่างที่ท่านล่องผ่านความยาวกว่า 30 ไมล์คุณจะได้เห็นหน้าผาหินแกรนิตรอบ ๆ หุบเขาภูเขาและน้ำตกที่ไหลอยู่หลายสิบแห่ง ภูเขาน้ำแข็งที่ลอยในน้ำทะเลสีฟ้าเข้มและธารน้ำแข็งชายฝั่งทะเลที่

Go cruise – QQRSEA034 – Seattle to – Seattle 8 Day 7 Night (Quantum Olf The Seas)

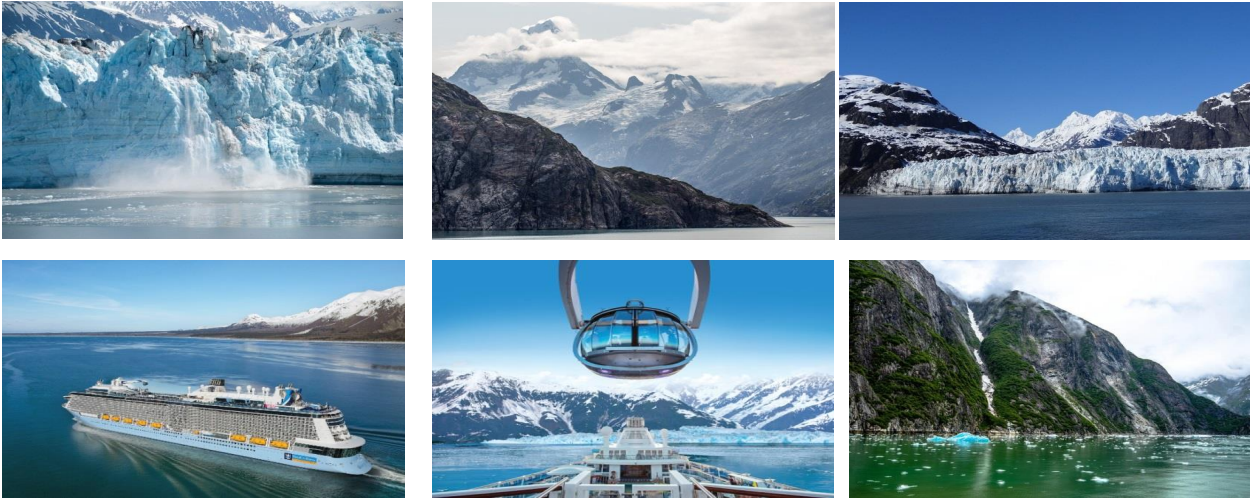


บริษัท โก 365 ทราเวล จำกัด  
 GO 365 TRAVEL CO., LTD.  
 275/6 อาคารซี ชั้น 5 ห้อง เอ ถนนรัชดาภิเษก แขวงรัชดาภิเษก เขตดินแดง  
 จังหวัด กรุงเทพมหานคร 10400

Tel : 02-277-6000  
 Email : [info@go365travel.com](mailto:info@go365travel.com)  
 Website : [www.go365travel.com](http://www.go365travel.com)  
 Line : @go365travel



งดงามที่ตั้งดูดความสนใจของปรากฏการณ์ธรรมชาตินี้ โดยเรือจะล่องผ่านธารน้ำแข็งต่างๆ ให้ท่านได้ชมความสวยงามและมหัศจรรย์ของธารน้ำแข็ง



10.00 น. เรือล่องไปเมืองจูโน (Juneau) รัฐอลาสก้า

13.30 น. เรือจอดที่ท่าเรือ เมืองจูโน (Juneau) รัฐอลาสก้า  
*(ราคายังไม่รวมทัวร์ชายฝั่ง Shore Excursion)*  
 จูโน เมืองหลวงของรัฐอลาสก้า ถึงแม้จะมีขนาดเล็กกว่าอีกหลายเมืองแต่เนื่องจากเป็นเมืองที่อยู่ใกล้กับแผ่นดินใหญ่มากที่สุด นอกจากความน่ารักและสวยงามผสมผสานระหว่างความเก่าและใหม่ของเมืองเป็นจุดที่นักท่องเที่ยวสนใจ ยังมีสถานที่ท่องเที่ยวอื่นๆ อีกที่น่าสนใจ เช่น ธารน้ำแข็งเมนเดนฮอลล์ (Mendenhall Glacier) ที่ท่านสามารถเข้าไปสำรวจในถ้ำน้ำแข็ง, เทอร์ซี อาร์ม ฟยอร์ด (Tracy Arm Fjord) ที่ห้ามพลาด ฟยอร์ดที่เกิดจากการกัดเซาะของธารน้ำแข็งจนกลายเป็นส่วนเว้าที่เรือสามารถล่องผ่านได้ ถือได้ว่าเป็นจุดหมายปลายทางถึงของการล่องเรือสำราญในเส้นทางอลาสก้านี้ **ท่านสามารถเดินท่องเที่ยวในตัวเมืองได้อย่างอิสระ หรือ ท่านสามารถเลือกซื้อทัวร์ชายฝั่ง (Shore Excursion) ได้กับทางเรือ** ทัวร์ที่แนะนำคือ 1.นั่งเฮลิคอปเตอร์ขึ้นไปบนธารน้ำแข็งเมนเดนฮอลล์ พร้อมกับการเดินชมถ้ำน้ำแข็ง หรือจะสนุกสนานกับการชมเหล่าสุนัขไซบีเรียน ยั๊สก็่สุดแสนน่ารัก หรือกิจกรรมสุนัขลากเลื่อน(Dog Sledding)



*(สำหรับท่านที่ทำการจองทัวร์บนฝั่งกับทางเรือ พนักงานจะแจ้งเวลาออกจากเรือและสถานที่นัดพบบนเรือ ส่วนท่านที่สะดวกเดินทางท่องเที่ยวเองสามารถลงจากเรือหลังเวลาเรือจอด 1 ชั่วโมง ณ บริเวณท่าเรือ และกรุณากลับถึงเรือก่อนเรือออก 1 ชั่วโมง)*

**\*\*\*ท่านจะต้องกลับมาขึ้นเรือก่อนเวลาเรือออกอย่างน้อย 1 ชั่วโมง\*\*\***

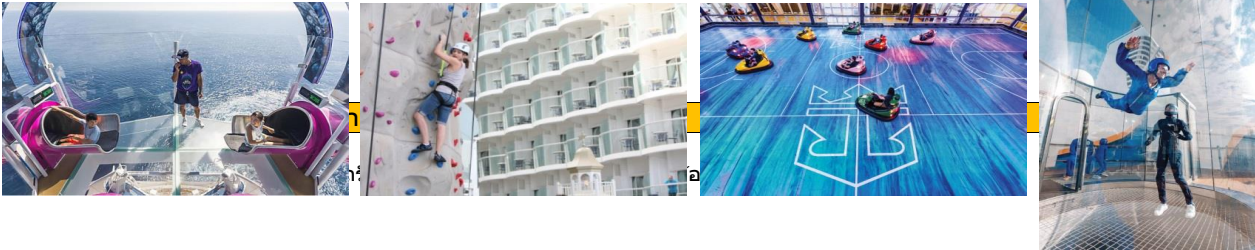
20.00 น. เรือออกจากท่าเรือ เมืองจูโน (Juneau) รัฐอลาสก้า





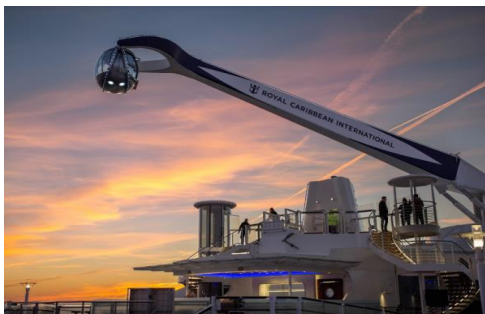
บริษัท โก 365 ทราเวล จำกัด  
 GO 365 TRAVEL CO., LTD.  
 275/6 อาคารซี ชั้น 5 ห้อง เอ ถนนบริษัทยาภิเษก แขวงรัชดาภิเษก เขตดินแดง  
 จังหวัด กรุงเทพมหานคร 10400

**วันที่ 6 เรือสำราญ ล่องน่านน้ำสากล ตลอดทั้งวัน**



** ห้องอาหาร <b>The Grande, Silk, Chic, American Icon</b>	ห้องอาหารแบบ <b>A La Cart</b> นานาชาติ ซึ่งตั้งอยู่ที่ชั้น 3 - 4 ของเรือ
** ห้องอาหาร <b>Costal kitchen</b>	ห้องอาหารแบบ <b>A La Cart</b> นานาชาติ ซึ่งตั้งอยู่ที่ชั้น 14 ของเรือ <b>Suite Only</b>
** ห้องอาหาร <b>Wind Jammer</b>	ห้องอาหารแบบ <b>Buffet</b> ซึ่งตั้งอยู่ บนชั้น 14 ของเรือสำราญ
** <b>Café Promenade</b>	เป็นคาเฟ่ที่บริการขนมทานเล่นและเครื่องดื่ม ชากาแฟ ซึ่งตั้งอยู่ที่ชั้น 4
** <b>Café Two70</b>	เป็นคาเฟ่ที่บริการขนมทานเล่นและเครื่องดื่ม ชากาแฟ ซึ่งตั้งอยู่ที่ชั้น 5
** <b>Sea plex Dog house</b>	เป็นคาเฟ่ที่บริการขนมทานเล่นและเครื่องดื่ม ชากาแฟ ซึ่งตั้งอยู่ที่ชั้น 11

วันนี้เรือจะล่องน่านน้ำสากลตลอดทั้งวันทุกท่านสามารถได้รับความสนุกสนานและเพลินเพลินอย่างเต็มที่ได้จากกิจกรรมที่จัดขึ้นตั้งแต่เช้าจรดค่ำ ไม่ว่าจะเป็นกิจกรรมการออกกำลังกายตอนเช้า, อาหารเช้าที่ห้องอาหารนพเฟด, คาลิโนที่จัดเครื่องเล่นไว้อบรมสำหรับผู้ที่ต้องการเสี่ยงโชค, หรือท่านที่ต้องการพักผ่อนสามารถใช้เวลาบริเวณสระน้ำกลางแจ้งขนาดใหญ่ แช่สระจากซซี่, สำหรับครอบครัวหรือเด็กๆ ที่ชอบกิจกรรมนันทนาการบนเดcksสามารถเล่นเครื่องเล่นไม่ว่าจะเป็น Zipline, Flow rider, Ice skate และอื่นๆได้





บริษัท โก 365 ทราเวล จำกัด  
 GO 365 TRAVEL CO., LTD.  
 275/6 อาคารซี ชั้น 5 ห้อง เอ ถนนรัชดาภิเษก แขวงรัชดาภิเษก เขตดินแดง  
 จังหวัด กรุงเทพมหานคร 10400

**วันที่ 7 วิคตอเรีย, บริติช โคลัมเบีย (แคนาดา)**

เช้า ท่านสามารถรับประทานอาหารอย่างอิสระได้ตามห้องอาหารที่เรือเตรียมไว้ให้

17.00 น. เรือจอดที่ท่าเรือ เมืองวิกตอเรีย(Victoria) ประเทศแคนาดา  
*(ราคายังไม่รวมทัวร์ชายฝั่ง Shore Excursion)*  
 วิคตอเรีย เมืองหลวงของรัฐบริติชโคลัมเบีย ประเทศแคนาดา ซึ่งอยู่ห่างจากเมืองแวนคูเวอร์เพียง 2 ชั่วโมงครึ่ง เป็นเมืองที่มีความปลอดภัย สวยงาม เงียบสงบน่าอยู่อย่างยิ่ง และยังเป็นเมืองที่มีสถาบันสอนภาษามากมาย ทำให้ชาวต่างชาติทั่วโลกนิยมเดินทางมาศึกษาต่อที่เมืองนี้ เมืองนี้ยังได้ชื่ออีกอย่างหนึ่งว่า เมืองแห่งสวน (City of Gardens) มีสวนดอกไม้มากมายอยู่ตามจุดต่างๆ ของเมือง และที่มีชื่อเสียงโด่งดังคือ สวนบัตชาร์ท(Butchart Garden) นอกจากนี้เมืองนี้ยังมีชื่อเสียงในการมาชม ปลาฉลามเพชรฆาต(Killer Whale) หรืออีกชื่อหนึ่งว่าออร์กา(Orca) และยังมี อาคารรัฐสภา(British Columbia Parliament Buildings) ที่เป็นแลนด์มาร์คสำคัญให้นักท่องเที่ยวได้มาเที่ยวชมและถ่ายรูป ด้วยบรรยากาศที่ไม่เร่งรีบ กับการจราจรที่ไม่ติดขัด และนิสัยความเป็นคนอบอุ่นและเป็นกันเองของชาวแคนาดาทำให้เมืองนี้น่าเดินทางมาท่องเที่ยวอย่างมาก **ท่านสามารถเดินท่องเที่ยวในตัวเมืองได้อย่างอิสระ หรือ ท่านสามารถเลือกซื้อทัวร์ชายฝั่ง(Shore Excursion) ได้กับทางเรือ**



*(สำหรับท่านที่ทำการจองทัวร์ริมฝั่งกับทางเรือ พนักงานจะแจ้งเวลาออกจากเรือและสถานที่นัดพบบนเรือ ส่วนท่านที่สะดวกเดินทางท่องเที่ยวเองสามารถลงจากเรือหลังเวลาเรือจอด 1 ชั่วโมง ณ บริเวณท่าเรือ และกรุณากลับถึงเรือก่อนเรือออก 1 ชั่วโมง)*

22.00 น. เรือออกจากท่าเรือ วิคตอเรีย, บริติช โคลัมเบีย

**วันที่ 8 ซีแอตเทิล (Seattle), สหรัฐอเมริกา**

เช้า ท่านสามารถรับประทานอาหารอย่างอิสระได้ตามห้องอาหารที่เรือเตรียมไว้ให้

** ห้องอาหาร <b>The Grande, Silk, Chic, American Icon</b>	ห้องอาหารแบบ <b>A La Cart</b> นานาชาติ ซึ่งตั้งอยู่ที่ชั้น 3 - 4 ของเรือ
** ห้องอาหาร <b>Costal kitchen</b>	ห้องอาหารแบบ <b>A La Cart</b> นานาชาติ ซึ่งตั้งอยู่ที่ชั้น 14 ของเรือ <b>Suite Only</b>
** ห้องอาหาร <b>Wind Jammer</b>	ห้องอาหารแบบ <b>Buffet</b> ซึ่งตั้งอยู่ บนชั้น 14 ของเรือสำราญ
** <b>Café Promenade</b>	เป็นคาเฟ่ที่บริการขนมทานเล่นและเครื่องดื่ม ซากาแฟ ซึ่งตั้งอยู่ที่ชั้น 4
** <b>Café Two70</b>	เป็นคาเฟ่ที่บริการขนมทานเล่นและเครื่องดื่ม ซากาแฟ ซึ่งตั้งอยู่ที่ชั้น 5
** <b>Sea plex Dog house</b>	เป็นคาเฟ่ที่บริการขนมทานเล่นและเครื่องดื่ม ซากาแฟ ซึ่งตั้งอยู่ที่ชั้น 11

06.00 น. เรือเทียบท่า ณ ท่าเรือ ท่าเรือสมิทคอฟ (Smith Cove Cruise Terminal) ซีแอตเทิล ประเทศสหรัฐอเมริกา หลังจากทุกท่านลงจากเรือจะผ่าน พิธีการตรวจคนเข้าเมืองและรับกระเป๋าเดินทางของท่านด้านล่าง  
**\*\*กรุณาดูตรวจสอบสัมภาระของท่านก่อนออกจากท่าเรือ\*\***







## อัตราค่าบริการ

**\*\*\*กรุณาดูตรวจสอบราคาและเงื่อนไขการจองทุกครั้งก่อนทำการจอง\*\*\***

ตารางวันออกเดินทาง 8 วัน 7 คืน ปี2025	
May /2025	12,19,26
Jun /2025	2,9,16,23,30
Jul /2025	14,21,28
Aug /2025	4,11,18,25
Sep /2025	8,15,22

ประเภทห้อง	ผู้ใหญ่พักห้องเดียวกัน 2 ท่าน ท่านที่ ¾ หรือเด็กต่ำกว่า12ปี นอนในห้องเดียวกันโปรด สอบถามเจ้าหน้าที่
	ราคาเริ่มต้นท่านละ
ห้องพักแบบไม่มีหน้าต่าง(Interior)	45,900.-บาท
ห้องพักแบบมีหน้าต่าง(Oceanview)	55,900.-บาท
ห้องพักแบบมีระเบียง(Balcony)	65,900.-บาท
ห้องพักแบบสวีท(Suite)	155,900.-บาท
*ราคานี้รวมภาษีท่าเรือและทิปพนักงานแล้ว*	
*ราคาสามารถเปลี่ยนแปลงได้ตลอดขึ้นอยู่กับห้องพักที่เหลืออยู่ / ค่าเงิน USD	

INSIDE CABIN



OCEAN VIEW CABIN



BALCONY CABIN



SUITE CABIN





## เงื่อนไขการจอง

- ชำระค่าเรือเต็มจำนวน หลังจากได้รับการยืนยัน
- ขอสงวนสิทธิ์ในการเปลี่ยนแปลงราคา ทั้งนี้ขึ้นอยู่กับระยะเวลาในการจอง และ จำนวนห้องว่าง
- การไม่เข้าร่วมกิจกรรม , โปรแกรม หรืออาหารบางมื้อ ไม่สามารถขอคืนเงินได้ในทุกกรณี

## เงื่อนไขการยกเลิก

### **\*\*ขอสงวนสิทธิ์การเปลี่ยนแปลง**

### **กรณียกเลิกการเดินทางทางบริษัทฯ เรียกเก็บเงิน 100% ทุกกรณี**

## อัตราค่าบริการนี้รวม

- ห้องพักบนเรือสำราญ 7 คืน (ตามแบบห้องพักที่ท่านได้ทำการชำระเงิน)
- ค่าภาษีท่าเรือ
- อาหารบนเรือสำราญ(ยกเว้นห้องอาหารพิเศษ กิจกรรมและความบันเทิงบนเรือสำราญ)
- ค่าทิปพนักงานบนเรือ

## อัตราค่าบริการนี้ไม่รวม

- ค่าทัวร์เสริมบนฝั่งตามเมืองต่างๆ ที่เรือจอด (Shore Excursion)
- ตัวเครื่องบิน
- รถรับส่ง
- วีซ่า
- อาหารพิเศษที่ท่านสั่งเพิ่มเติมกับทางเรือ
- ค่าแพคเกจเครื่องดื่มบนเรือสำราญ / ค่า WIFI
- ค่าทำหนังสือเดินทาง
- ค่าใช้จ่ายส่วนตัวอื่นๆ เช่น ค่าช้อปปิ้ง ค่าโทรศัพท์ ค่าเครื่องดื่ม ฯลฯ
- ค่าภาษีมูลค่าเพิ่ม 7% และภาษีหัก ณ ที่จ่าย 3%

## หมายเหตุ

- สำหรับผู้มีครรภ์ กรณีอายุครรภ์ตั้งแต่ 24 สัปดาห์ ไม่อนุญาตให้ขึ้นเรือ
- สำหรับเด็กอายุต่ำกว่า 6 เดือน ไม่อนุญาตให้ขึ้นเรือ(เด็กทารกควรมีอายุอย่างต่ำ 6 เดือน 7วัน)
- ลูกค้าต้องเตรียมพาสปอร์ตมา ณ วันเดินทางทุกครั้ง และต้องมีอายุมากกว่า 180 วัน นับจากวันเดินทางกลับ
- บริษัทฯ สงวนสิทธิ์ที่จะไม่รับผิดชอบต่อการขาดความเสียหาย ไม่ว่าจะกรณีที่เกิดจากเหตุสุดวิสัยที่ทาง บริษัทฯ ไม่สามารถควบคุมได้ เช่น การนัดหยุดงาน, จลาจล, การล่าช้าหรือยกเลิกของเที่ยวบิน, การเปลี่ยนแปลงโปรแกรมการท่องเที่ยวให้เหมาะสมตามสภาพอากาศและฤดูกาล หรือเกิดเหตุสุดวิสัยในการเดินทาง
- บริษัทฯ สงวนสิทธิ์ในการเปลี่ยนแปลงโปรแกรมรายการท่องเที่ยว โดยไม่ต้องแจ้งให้ทราบล่วงหน้า
- บริษัทฯ สงวนสิทธิ์ในการเปลี่ยนแปลงอัตราค่าบริการ โดยไม่ต้องแจ้งให้ทราบล่วงหน้า
- ในโปรแกรมเวลาที่ใช้ในการเทียบท่าเป็นเวลาไทย อาจมีการเปลี่ยนแปลงจะแจ้งให้ลูกค้าทราบก่อนเดินทางอีกครั้ง

บริษัทฯ เป็นเพียงตัวแทนขายตั๋วเรือสำราญเท่านั้น บริษัทฯ จะไม่รับผิดชอบค่าใช้จ่ายใดๆที่เกิดขึ้น หากท่านถูกปฏิเสธการตรวจคนเข้าเมืองและจะไม่คืนเงินค่าตั๋วเรือที่ท่าน ชำระมาแล้ว หากท่านถูกปฏิเสธการเข้าเมืองด้วยเหตุอันใดก็ตาม

- ในกรณีที่ผู้เดินทางต้องยื่นขอวีซ่าเข้าประเทศนั้นๆ ขึ้นอยู่ดุลยพินิจของทางสถานทูต ทางบริษัทฯ ไม่สามารถรับผิดชอบค่าใช้จ่ายใดๆที่เกิดขึ้น อาทิค่าธรรมเนียมการยื่นวีซ่า หรือค่ายกเลิกการเดินทาง หากการพิจารณายื่นคำร้องขอวีซ่าของท่าน "ไม่ผ่าน"
- โปรแกรมเรือสำราญนี้เป็นการขายเฉพาะตั๋วเรือสำราญเท่านั้น ไม่มีหน้าทัวร์เดินทางไปด้วย ท่านจะต้องเดินทาง ไปขึ้นเรือสำราญที่ท่าเรือด้วยตัวเองตามเวลาที่เรือกำหนด
- การไม่เข้าร่วมกิจกรรม , โปรแกรม หรืออาหารบางมื้อ ไม่สามารถขอคืนเงินได้ในทุกกรณี
- การไม่มาโชว์ตัวที่ท่าเรือตามเวลาที่เรือกำหนดถือว่าการสละสิทธิ์ของตัวเอง

บริษัทฯ ไม่รับผิดชอบทุกกรณี ไม่สามารถขอเลื่อนการเดินทางหรือคืนเงินได้ในทุกกรณี

\*กรุณาจองตัวเครื่องบินให้มาถึงท่าเรือสำราญก่อนเวลาที่เรือเปิดให้เช็คอินอย่างน้อย3ชั่วโมง

บริษัทฯ และ เรือสำราญ ไม่รับผิดชอบใดใดทั้งสิ้นหากไฟท์บินของท่านเกิดการดีเลย์หรือยกเลิกเที่ยวบิน





ความสุขของท่าน คืองานของเรา ..... จูบิลี่ แทรเวล  
 02-641-6800