



JUBKIX4



ทัวร์ญี่ปุ่น

# WAKAYAMA OSAKA

WAKAYAMA • MIE • KYOTO



7 วัน - 4 คืน

เดินทาง 3-9 เม.ย. 68 (วันจิกรี)

ราคาเพียง

**55,555.-**



บริการอาหารบนเครื่องบิน



23 KG 2 ใบ



3-4 ทั่ว



ออนเซ็น



น้ำดื่มขวดวัน

วันที่

รายละเอียดการเดินทาง

เช้า

กลางวัน

เย็น

- 1 สนามบินสุวรรณภูมิ (ประเทศไทย) BKK - KIX BY JL728 00:25 - 08:00 HRS.
- 2 สนามบินสุวรรณภูมิ - สนามบินคินโซ (ประเทศญี่ปุ่น) - วาคายามะ - วัดคิมิอิเดระ - ชิราฮามะ - ชมวิว+ถ่ายรูปหน้าพาสลินชินดินเบก - ชมพระอาทิตย์ตก ณ เกาะเอ็นเทกสึ - อานน้ำแร่เซออนเซ็น
- 3 ตลาดปลาซาสึงุระ นิทิวาอิ - ศาลเจ้าคุมุโนะ เนชิ โทดะ มรดกโลก - มีเอะ - ศาลเจ้าอิเสะจิงจู - ถนนย้อนยุคโอคาเกะโยโคโงะ - อานน้ำแร่เซออนเซ็น
- 4 อิเสะ - เกียวโต - วัดน้ำใส คิโยะมิซุ มรดกโลก - วัดทอง คินคะคุจิ มรดกโลก - ศาลเจ้าฟูชิมิ อินาริ - โอซาก้า - อิมมอร์อัยกับบุฟเฟ่ต์ซาปู
- 5 อิสระช้อปปิ้งตามอัธยาศัย หรือ เลือกซื้อทัวร์เสริมยูนิเวอร์แซล สตูดิโอ
- 6 ปราสาทโอซาก้า - รังกุ พรธิเมียม เอาก์เล็คส์ - สนามบินคินโซ
- 7 สนามบินคินโซ ประเทศญี่ปุ่น - สนามบินสุวรรณภูมิ ประเทศไทย  
 KIX - BKK BY VZ3809 00:55 - 04:40 HRS.

✈️	🚫	🚫
🚫	🚫	🚫
🚫	🚫	🚫
🚫	✖	✖
🚫	🚫	✖
✈️		



## กำหนดการเดินทาง : 03-09 เม.ย. 2568 (วันจ๊กรี)

### วันพฤหัสบดีที่ 3 เม.ย. 68 (1) สนามบินสุวรรณภูมิ

21.30 น. พร้อมกันที่ **สนามบินสุวรรณภูมิ อาคารผู้โดยสารขาออก ชั้น 4 ประตู 8 แถว R** สายการบินเจแปนแอร์ไลน์ (JL) เจ้าหน้าที่บริษัทฯ คอยให้การต้อนรับและอำนวยความสะดวกด้านเอกสารและสัมภาระก่อนออกเดินทาง



### วันศุกร์ที่ 4 เม.ย. 68 (2) สนามบินสุวรรณภูมิ - สนามบินคันไซ ญี่ปุ่น - วาคายามะ - วัดคิมิอิเดระ - ชิราฮามะ - ชมวิว+ถ่ายรูปหน้าผาหินชันตันเบกิ - ชมพระอาทิตย์ตก ณ เกาะเอ็นเกทสึ - อาบน้ำแร่แช่ออนเซ็น

00.25 น. ✨ **เหินฟ้าสู่ เมืองโอซาก้า ประเทศญี่ปุ่น** โดยสายการบินเจแปนแอร์ไลน์ (JL) เที่ยวบินที่ **JL 728** (ใช้เวลาบิน 5.40 ชั่วโมง) (บริการแบบ FULL SERVICE รวมน้ำหนักโหลด 2 ชั้น ชั้นละ 23 กก. และถือขึ้นเครื่องอีก 7 กก. บริการอาหารและเครื่องดื่มบนเครื่องฯ)


08.00 น. ถึง **สนามบินคันไซ** สนามบินลอยน้ำบนเกาะที่มนุษย์สร้างเองทั้งหมด แห่งแรกของโลก ซึ่งสร้างบนนอกฝั่งทะเลเซนชู อ่าวโอซาก้า

**\*\* สำคัญมาก !! ประเทศญี่ปุ่นไม่อนุญาตให้นำอาหารสด จำพวก เนื้อสัตว์ พืช ผัก ผลไม้ เข้าประเทศ หากฝ่าฝืนมีโทษปรับและจับ \*\***  
**คำเตือน :** ภัยชา-ภัยขง และยาเสพติดทุกชนิด เป็นสิ่งผิดกฎหมายในประเทศญี่ปุ่น โดยหากมีไว้ในครอบครองเพื่อนำเข้าและส่งออก มีโทษจำคุกไม่เกิน 7 ปี กรณีไว้ในครอบครองเพื่อจำหน่าย มีโทษจำคุกไม่เกิน 10 ปี และปรับไม่เกิน 3 ล้านบาท

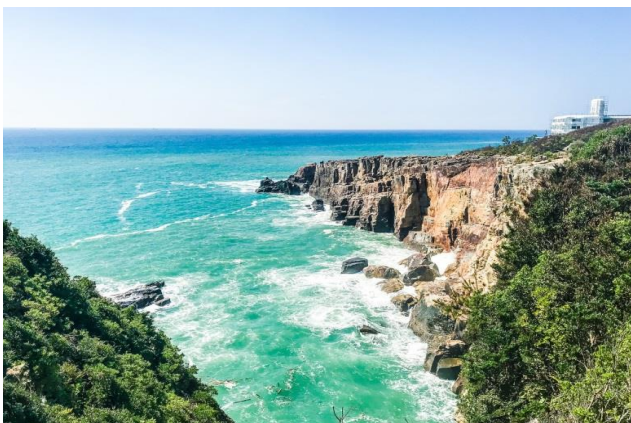
(เวลาท้องถิ่นเร็วกว่าประเทศไทย 2 ชั่วโมง กรุณาปรับนาฬิกาของท่านให้เป็นเวลาท้องถิ่น เพื่อความสะดวกในการนัดหมาย) หลังผ่านพิธีการตรวจคนเข้าเมืองและศุลกากรเรียบร้อยแล้ว ... จากนั้นออกเดินทางสู่ **จังหวัดวาคายามะ (Wakayama)** เป็นจังหวัดที่มีภูเขา ตั้งอยู่ทางตอนใต้ของเกาะฮอนชู และมีพรมแดนติดกับจังหวัดโอซาก้า นารา และมีอะ นำท่านชม **วัดคิมิอิเดระ (Kumidera Temple)** วัดเก่าแก่ที่มีประวัติอันยาวนานในจังหวัดวาคายามะ ใครที่อยากมีลูก มักมาขอพรกันที่นี่ และได้มีลูกสมหวังกันหลายคู่ ที่เด่นกว่านั้น ภายในวัดนี้มีต้นซากุระที่สวยงาม ซึ่งในวัดมีมากกว่า 1,200 ต้น บานเรียงรายต้อนรับตั้งแต่หน้าวัด ที่นี่เป็นที่รู้จักดีในฐานะจุดที่ซากุระบานเป็นแห่งแรกในแถบคันไซ โดยตัววัดจะอยู่ด้านบน ต้องเดินขึ้นบันไดประมาณ 200 ชั้น ตลอดทางสามารถถ่ายรูปกับซากุระและวิวเมืองได้สวยงามมากๆ




เที่ยง  
 บ่าย



 รับประทานอาหารกลางวัน ณ ภัตตาคาร

เดินทางต่อไปยัง **เมืองชิราฮามะ (Shirahama)** เมืองตากอากาศชื่อดังของเมืองคูมาโนะ ในจังหวัดวาคายามะ นับได้ว่าเป็นแหล่งน้ำพุร้อนออนเซ็นที่ห่างจากเมืองโอซาก้าไม่ไกลมาก ... แวะถ่ายรูปและชมวิว **หน้าผาหินชันตันเบกิ (Sandanbeki Rock Cliff)** ตั้งอยู่ริมชายทะเลของเมืองชิราฮามะ มีจุดชมวิวหน้าผา และถ้ำชันตันเบกิ (Sandanbeki Cave) ตั้งอยู่ใต้หน้าผา และมีตำนานกล่าวไว้ว่าถ้ำแห่งนี้เคยเป็นที่ที่โจรสลัดคุมะโนะในสมัยเฮอันใช้เป็นที่พักเรือ จากนั้นแวะถ่ายรูป **เกาะเอ็นเกทสึ (Engetsu Island)** มีชื่ออย่างเป็นทางการว่า **เกาะทะคะชิมะ (Takashima)** เป็นเกาะเล็กๆ ไร้ผู้อยู่อาศัย ตั้งอยู่บริเวณปากอ่าวริงไค (Rinkai) ลักษณะพิเศษของเกาะแห่งนี้คือจะมีช่องหินวงกลมบริเวณตรงกลางเกาะที่เกิดจากการกัดเซาะของน้ำทะเล ทำให้เมื่อมองไกลๆ จะมีลักษณะคล้ายกับแว่นตา ในตอนเย็นสามารถมองเห็นพระอาทิตย์ตกผ่านทางช่องหินตรงกลางได้อีกด้วย จึงถูกจัดอันดับให้เป็นจุดชมพระอาทิตย์ตกที่โรแมนติกและสวยที่สุด 1 ใน 100 แห่งของญี่ปุ่น



เย็น

 รับประทานอาหารค่ำ ณ โรงแรม

 พักค้างคืน ณ โรงแรม **SHIRAHAMA KEY TERRACE HOTEL SEAMORE**  หรือเทียบเท่า ท่านจะได้สัมผัสกับการอาบน้ำแร่แช่ออนเซ็น เพื่อเป็นการผ่อนคลายจากความเหน็ดเหนื่อย เชื่อว่าน้ำแร่จะช่วยให้ผิวพรรณเปล่งปลั่งดูอ่อนเยาว์ และระบบการไหลเวียนโลหิตดีขึ้น



วันเสาร์ที่ 5 เม.ย. 68

(3) ตลาดปลาคาสึอูระ นิกิวาอิ - ศาลเจ้าคุมะโนะ นะชิ ไทอะ  
 มรดกโลก - มิเอะ - ศาลเจ้าอิเสะจิงงู - ถนนย้อนยุคโอคาเกะโย  
 โคะโจ - อาบน้ำแร่แช่ออนเซ็น

เช้า

☉ รับประทานอาหารเช้า ณ ห้องอาหารของโรงแรม

ออกเดินทางสู่ **ตลาดปลาคาสึอูระ เกียวโค นิกิวาอิ (Katsuura Gyoko Nigiwai Market)** (ใช้เวลาเดินทางประมาณ 2 ชม.)



เปิดในปี 2018 ที่ท่าเรือนาจิ คาสึอูระ ซึ่งจับปลาмаากุโระ (ปลาทูน่า) ได้มากที่สุดใญี่ปุ่น นอกจากบูธขายอาหารและเครื่องดื่มที่สามารถกินอาหารทะเลสดใหม่ที่เพิ่งจับได้ ยังมีมุมขายสินค้าขึ้นชื่อในท้องถิ่นวาคายามะ และอย่าพลาดมุมอีเวนท์ที่มีโชว์การแลปลาмаากุโระ จากนั้นต่อไปยัง **ศาลเจ้าคุมะโนะ นะชิ ไทอะ**

(**Kumano Nachi Taisha**) ศาลเจ้าในศาสนาชินโตแห่งนี้ เป็นหนึ่งในสามศาลเจ้าของคุมะโนะซันซัง (KUMANO SANZAN) อันศักดิ์สิทธิ์ และเป็นหนึ่งในเส้นทางแสวงบุญของชาวญี่ปุ่นมาแต่โบราณ ตั้งอยู่ไม่ไกลจากแหล่งน้ำพุร้อน จุดเด่นอยู่ที่เจดีย์สีแดงซัมจุนะโตะ (SANJUNOTO PAGODA) ที่ตั้งตระหง่านอยู่เบื้องหน้า **น้ำตกนะชิ (NACHI FALLS)** ที่สูงถึง 133 เมตร ซึ่งนับเป็นน้ำตกชั้นเดียวที่สูงที่สุดและมีปริมาณน้ำมากที่สุดในญี่ปุ่น ตั้งอยู่คู่กับเจดีย์แดง 3 ชั้น เป็นภาพทิวทัศน์อันงดงามน่าประทับใจมาก อีกทั้งยังได้รับการขึ้นทะเบียนจากยูเนสโกให้เป็นมรดกโลกอีกด้วย (**ไม่รวมค่าเข้าชมวิหาร**)



เที่ยง

☉ รับประทานอาหารกลางวัน ณ ภัตตาคาร

บ่าย

เดินทางสู่ **มิเอะ (Mie)** (ใช้เวลาเดินทางประมาณ 3 ชม.) อยู่ตอนกลางของเกาะฮอนชู (Honshu) มีธรรมชาติอันอุดมสมบูรณ์ทั้งทะเลและภูเขา จึงรุ่งเรืองด้วยการเกษตรและประมง และมีของกินอร่อยๆ มากมาย ชม **ศาลเจ้าอิเสะจิงงู (Ise Jingu Shrine)** ตั้งอยู่ท่ามกลางป่าสนอายุหลายร้อยปี ในเมืองอิเสะชิมะ จังหวัดมิเอะ นับว่าเป็นสถานที่ที่มีความศักดิ์สิทธิ์และลึกซึ้งที่สุดแห่งหนึ่งของจังหวัดนี้เลย ถือเป็นศาลเจ้าชินโตที่มีความเก่าแก่มากๆ เพราะรวมๆ แล้วมีอายุราวๆ 2,000 ปี มักจะเป็นที่ที่ชาวญี่ปุ่นมักจะมาสักการะบูชาเทพเจ้าอะมะเตะระสี โอมิคามิ (Amaterasu) เทพเจ้าแห่งดวงอาทิตย์ที่ประดิษฐานอยู่ภายในศาลเจ้าแห่งนี้ ซึ่งเชื่อกันว่าราชวงศ์ญี่ปุ่นสืบเชื้อสายมาโดยตรง ในทุกๆ 20 ปีจะมีการบูรณะศาลเจ้าโดยให้ทุกอย่างยังคงแบบเดิมไว้มากที่สุด ชาวญี่ปุ่นว่ากันว่าครั้งหนึ่งในชีวิตจะต้องได้มาสักการะที่ศาลเจ้าสักครั้ง



จากนั้นเดินเล่น **ถนนย่านยุคโอะคาเกะโยโคโจ (Okage Yokocho)** ที่อยู่บริเวณแถบด้านหน้าของศาลเจ้า โดยตลวงสองฝั่งทางจะเต็มไปด้วยอาคารบ้านเรือนสไตล์ยุคเอโดะไปจนถึงเมจิ สายซ้อป สายกิน ห้ามพลาด เพราะมีร้านค้าทั้งอาหาร ของฝาก ของท้องถิ่น ให้เลือกแวกกันมากกว่า 50 ร้าน ของกินของทานเล่นมักจะเป็นอาหารหรือเมนูท้องถิ่นเฉพาะแถบฮิสะ ไม่ว่าจะเป็น ฮิสะอูด้ง อูด้งสไตล์ฮิสะแท้ๆ ที่เส้นขนาดจัมโบ้เหนียวนุ่มเต็มปากเต็มคำ กุ้งฮิสะที่มีทั้งแบบย่างหรือสดๆ เนื้อหวานเต่ง เชมเบ้ย่างใหม่ๆ ที่มีรสชาติให้เลือกเยอะ อะคาฟุค โกริ (Akafuku Kori) คือน้ำแข็งใสราดมัทฉะเข้มข้น สอดไส้ด้วยชิราทามะโมจิเหนียวนุ่ม ด้านในเป็นถั่วแดง ไอศกรีมเต้าหู้นุ่มละมุนลิ้น ปิดท้ายด้วยโมจิปัง

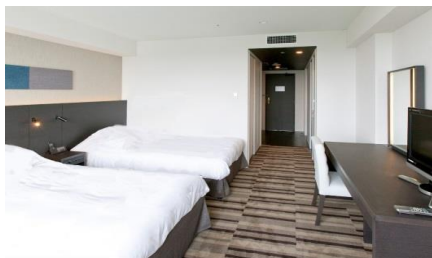


เย็น

📍 รับประทานอาหารค่ำ ณ โรงแรม

👉 พักค้างคืน ณ โรงแรม **HOTEL & RESORTS ISE-SHIMA** หรือเทียบเท่า

ท่านจะได้สัมผัสกับการอาบน้ำแร่แช่ออนเซ็น เพื่อเป็นการผ่อนคลายจากความความเหน็ดเหนื่อย เชื่อว่าน้ำแร่จะช่วยให้ผิวพรรณเปล่งปลั่งดูอ่อนเยาว์ และระบบการไหลเวียนโลหิตดีขึ้น





วันอาทิตย์ที่ 6 เม.ย. 68 (4) อีเสะ - เกียวโต - วัดน้ำใส คิโยะมิซุ มรดกโลก - วัดทอง คินคะคุจิ มรดกโลก - ศาลเจ้าฟูชิมิ อินาริ - โอซาก้า - อิมอร้อยกับบุฟเฟ่ต์ซาปู

**📍** รับประทานอาหารเช้า ณ ห้องอาหารของโรงแรม

เช้า นำท่านเดินทางสู่ **เกียวโต (Kyoto) (ใช้เวลาเดินทางประมาณ 3 ชม.)** เป็นเมืองที่ได้ชื่อว่าเมืองแห่งศิลปะและวัฒนธรรมของญี่ปุ่นอย่างแท้จริง และเป็นอดีตเมืองหลวงของประเทศญี่ปุ่น ซึ่งจัดว่าเป็นศูนย์กลางของเกาะฮอนชู ชม **วัดคิโยะมิซุ (Kiyomizu-dera)** หรือที่เราเรียกกันในชื่อ **วัดน้ำใส** มีสถาปัตยกรรมโบราณที่งดงาม **จันยูเนสโกได้บันทึกให้วัดแห่งนี้ขึ้นเป็นมรดกโลก (UNESCO world heritage sites)** ซึ่งที่มาของชื่อวัดน้ำใสมาจากการที่วัดแห่งนี้ได้ถูกสร้างขึ้นปี ค.ศ. 780 แล้วได้มีน้ำที่เกิดขึ้นเองตามธรรมชาติจากน้ำตกโอดะวะ (Otoya Waterfall) ไหลผ่านตัววัด จุดที่เป็นไฮไลท์ของที่นี่ก็คือ อาคารไม้ขนาดใหญ่ที่แค่การสร้างก็น่าทึ่งแล้ว เพราะการสร้างทั้งหมดนี้ไม่มีการใช้ตะปูใดๆ ทั้งสิ้นถือว่าเป็นภูมิปัญญาของคนโบราณที่สุดยอดเลย เสาของอาคารมีความสูงถึง 13 เมตรจากพื้นดินและโถงอาคารถูกสร้างให้ยื่นออกไปภายนอกทำให้บริเวณนี้เป็นจุดชมวิวที่สวยงาม มองเห็นเมืองเกียวโตในฤดูต่างๆ และเป็นจุดชมซากุระและชมใบไม้แดงที่ขึ้นชื่อของเกียวโตอีกด้วย



**📍** รับประทานอาหารกลางวัน ณ ภัตตาคาร

เที่ยง เดินทางชม **วัดคินคะคุจิ (Kinkakuji)** ที่คนไทยทั่วไปรู้จักกันในชื่อว่า **วัดทอง** เพราะอาคารหลักของวัดนี้มีสีทองเหลืองอร่ามตั้งโดดเด่นเป็นสง่าอยู่กลางน้ำ เวลามองภาพสะท้อนก็กลายเป็นภาพที่งดงามไม่แพ้กันจริงๆ แล้วมีอีกชื่อหนึ่งที่เป็นที่รู้จักของคนท้องถิ่นนั่นก็คือ “วัดโรคุงอนจิ (Rokuon-ji Temple)” ที่แปลว่า วัดสวนกว้าง และด้วยสถาปัตยกรรมที่งดงามล้ำค่านี้เองจึงทำให้**ได้รับการขึ้นทะเบียนจากยูเนสโกให้เป็นมรดกโลกในปี ค.ศ. 1994** จากนั้นชม **ศาลเจ้าฟูชิมิ อินาริ (Fushimi Inari Taisha)** ที่คนไทยชอบเรียกกันว่า ศาลเจ้าแดง หรือ ศาลเจ้าจิ้งจอก เป็นศาลเจ้าชินโต (Shinto) มีชื่อเสียงโด่งดังจาก **ประตูโทริอิ (Torii Gate) หรือ เสาประตูสีแดง** ที่เรียงตัวกันข้างหลังศาลเจ้าจำนวนหลายหมื่นต้น จนเป็นทางเดินได้ทั่วทั้งภูเขาอินาริ ที่ผู้คนเชื่อกันว่าเป็นภูเขาศักดิ์สิทธิ์ โดยเทพอินาริจะเป็นตัวแทนของความอุดมสมบูรณ์ การเก็บเกี่ยวข้าว รวมไปถึงพืชผลไร่นาต่างๆ และมักจะมีจิ้งจอกเป็นสัตว์คู่กาย จะเห็นรูปปั้นจิ้งจอกอยู่จำนวนมากภายในศาลเจ้า

บ่าย



- 7 -



เย็น

🍷 รับประทานอาหารค่ำ ณ ภัตตาคาร อิมมอร์รอยกับมือพิเศษ **ชาปุยักษ์** ให้น่าทาน ได้ลิ้มลองรสชาติ พร้อมน้ำจิ้มซีฟู้ดสูตรเด็ด

🏠 พักค้างคืน ณ โรงแรม **SHIN OSAKA ESAKA TOKYU REI** หรือเทียบเท่า



วันจันทร์ที่ 7 เม.ย. 68

(5) โอซาก้า – อิสระช้อปปิ้งตามอัธยาศัย หรือ เลือกซื้อทัวร์เสริม ยูนิเวอร์แซล สตูดิโอ (มีไกด์แนะนำ ไม่มีรถบริการ ไม่รวมค่าเดินทาง)

เช้า

🍷 รับประทานอาหารเช้า ณ ห้องอาหารของโรงแรม

อิสระให้ท่านได้ท่องเที่ยว ยูนิเวอร์แซล สตูดิโอ หรือ ช้อปปิ้งเต็มวันตามอัธยาศัย ซื้อทัวร์เสริม

➔ **ยูนิเวอร์แซล สตูดิโอ** เต็มวัน (ไม่รวมค่ารถไฟในการเดินทาง) นับเป็นสวนสนุกแห่งแรกในเอเชียที่เปิดตัวอย่างยิ่งใหญ่่อลังการในปี 2001 โดยสวนสนุกแห่งนี้แบ่งเป็นโซนต่างๆ ได้แก่

◆ **โซน New York** – มีการจำลองเป็นเมืองนิวยอร์กที่เป็นฉากของภาพยนตร์ดังหลายๆ เรื่องอย่าง spider Man ที่จะมีเครื่องเล่นเด่นๆ ชื่อว่า Adventures of spider Man ที่ยังมีโรงภาพยนตร์ 3 มิติที่จะทำให้ได้กึ่งๆ ฟินกับความเก่งของสไปเดอร์แมนกันเต็มๆ อินกันจนเหมือนได้หลุดเข้ามาในหนัง

◆ **โซน Hollywood** – โซนนี้ถือว่าครบเครื่องเรื่องฮอลลีวูดมากๆ เหมือนยกอเมริกาไปไว้ที่โซนนี้เลย เครื่องเล่นโดนๆ ก็มีให้ได้หวาดเสียวกันอย่าง Holly wood Dream the Ride หรือใครอยากจะสัมผัสประสบการณ์ดูภาพยนตร์ที่ก็มีโรงภาพยนตร์แบบ 4 มิติ ที่ได้สัมผัสแบบครบทุกประสาทสัมผัสที่เต็มรูปแบบมาตรฐานระดับโลก

◆ **โซน Jurassic Park** – โซนนี้จะขนทัพเหล่าไดโนเสาร์มาเต็มทั้งกินพืชกินเนื้อ แถมยังสามารถตื่นเต้นไปกับการล่องเรือหนีไดโนเสาร์ที่สุดจะหวาดเสียวด้วยการดึงจากความสูง 25 เมตร



- ◆ **โซน Minion Park** - โซนใหม่ล่าสุดที่เพิ่งเปิดตัวไปในวันที่ 21 เมษายน 2017 โดยมาแทนที่โซนของ Back To The Future นับเป็นโซนที่เรียกเสียงกรี๊ดกร๊าดทั้งเด็กและผู้ใหญ่มากมาย ด้วยความน่ารักของเจ้ามินนี่เยนสีเหลืองตัวป่วนที่ขอบมากที่สุดก็น่าจะเป็นบ้านมินนี่เยนที่เหมือนในหนังเป๊ะ กิจกรรมก็มีให้เล่นสนุกกันตลอดทาง ที่สำคัญของฟรีเมี่ยมน่ารักมากมาย
- ◆ **โซน Universal Wonderland** - เรียกได้ว่าเป็นโซนสุดโปรดของเหล่าเด็กน้อย เพราะได้รวมเอาการ์ตูนเรกเตอร์การ์ตูนสุดปังมาไว้รวมกัน ไม่ว่าจะเป็นเจ้าเหมียวสุดคิซ Hello Kitty ทุ่งการ์ตูนจาก Sesame Street และเจ้าหมาขาวจอมป่วน Snoopy ยิ่งเครื่องเล่นเหมือนออกมาให้เด็ก ๆ โดยเฉพาะ น่ารักแบบขั้นสุด ถ้าเดินแล้วเหนื่อยก็ยังมีย่านอาหาร ร้านของกินเล่นให้ได้นั่งชิลกินกันเพลินๆ
- ◆ **โซน The wizarding World Harry Potter** - โซนยอดนิยมที่หลายคนใฝ่ฝันถึงว่าครั้งหนึ่งต้องมาให้ได้แน่นอนว่าเหล่าสาวกพ่อมดน้อยแสรี่ พอทเตอร์ ต้องร้องว้าวไปตลอดทางแน่ แต่จุดนี้จำลองเอามาจากหนังได้สมจริงมากๆ เดินหลงเข้ามาไม่มีทางหลุดไปไหนง่ายๆ เพราะมุมถ่ายรูป เอาแค่ปราสาทฮอกวอตส์ (Hogwarts castle) นี้ก็ขโมยใจไปแล้วครึ่งดวง ยิ่งแต่งตัวเป็นพ่อมดแม่มดยิ่งอินตอนกลางคืนยิ่งฟินเพราะมีการเปิดไฟที่ปราสาทด้วย ที่สำคัญมีการเอาเทคโนโลยีล้ำๆ มาใส่เพื่อความตระการตาด้วย หน้าจอภาพที่คมชัดแบบ 4k ที่เรียกว่าสมัยขั้นเทพแล้ว ที่ขาดไม่ได้เลยก็คือการแวะซื้อของที่ระลึก



- ➔ **ย่านโดทงโบริ (Dotonbori)** คือแลนด์มาร์คอีกแห่งของโอซาก้าที่ใครมาแล้วต้องไม่พลาดมาเที่ยวชมและมาช้อปปิ้งกันอย่างสนุกสนาน โดยมันเป็นถนนสายเล็กๆ ที่เลียบบไปกับคลองโดทงโบริ เต็มไปด้วยร้านค้าและร้านอาหารมากมายที่มีทั้งแบรนด์เนมชื่อดังของญี่ปุ่นเองและแบรนด์ต่างชาติ และไฮไลท์นั้นจะอยู่ที่บริเวณสะพานเอบิซุ ซึ่งเป็นที่ตั้งของ บ้ายไฟกูลิโกะ ที่นักท่องเที่ยวมาแล้วจะต้องเข้าไปถ่ายรูปเพื่อเช็คอิน
- ➔ **ย่านชินไซบาชิ** ตั้งอยู่ใจกลางของเมืองโอซาก้า ถือว่าเป็นแหล่งช้อปปิ้งที่สำคัญของโอซาก้า โดยหากจะเปรียบกันแล้วมันก็คล้ายๆ กับฮาราจุกุในโตเกียวนั่นเอง โดยนักท่องเที่ยวสามารถเดินต่อมาจากย่านโดทงโบริ โดยจะมีความยาวประมาณ 600 เมตร และมีหลังคาคลุมตลอด สองข้างทางนั้นเต็มไปด้วยร้านรวงที่ขายสินค้ามากมาย โดยส่วนใหญ่แล้วจะเป็นร้านขายเสื้อผ้าแฟชั่น โดยจะเป็นแนววัยรุ่นเสียส่วนใหญ่
- ➔ **ย่านริมอ่าวโอซาก้า** ตั้งอยู่ที่บริเวณริมอ่าวโอซาก้า โดยมันเป็นพื้นที่เล็กๆ ที่สร้างโดยฝีมือของมนุษย์ โดยมีแหล่งท่องเที่ยวมากมายในบริเวณแห่งนี้ ทั้งหมู่บ้านเท็มโปซานฮาร์เบอร์ หรือจะเป็นพิพิธภัณฑ์สัตว์น้ำโอซาก้า รวมทั้ง Osaka Aquarium





อิสระรับประทานอาหารกลางวันและค่าตามอัธยาศัย เพื่อสะดวกในการท่องเที่ยว

↔ พักค้างคืน ณ โรงแรม **SHIN OSAKA ESAKA TOKYU REI** หรือเทียบเท่า

วันอังคารที่ 8 เม.ย. 68 (6) ปราสาทโอซาก้า – ริงกู พรีเมียม เอาท์เล็ตส์ – สนามบินคันไซ

**📍** รับประทานอาหารเช้า ณ ห้องอาหารของโรงแรม  
 นำท่านชม **ปราสาทโอซาก้า (ไม่รวมค่าเข้าชมด้านในปราสาท)** เป็นหลักเขตที่มีความโดดเด่นที่สุดของโอซาก้าและยังคงเป็นสนามรบในการแย่งชิงอำนาจมานานจนถึงปี พ.ศ. 2146 อันเป็นจุดเริ่มต้นของยุคเอโดะ ถึงแม้ประวัติศาสตร์ของตัวปราสาทนี้จะเริ่มต้นเมื่อปี พ.ศ. 2126 แต่หอคอยหลักที่เป็นสัญลักษณ์ของปราสาทเพิ่งสร้างขึ้นใหม่ในปี พ.ศ. 2474



**📍** รับประทานอาหารกลางวัน ณ ภัตตาคาร  
 ให้ท่านอิสระช้อปปิ้ง ณ **ริงกู พรีเมียม เอาท์เล็ตส์ (Rinku PREMIUM OUTLETS®)** เอาท์เล็ต เซ็นเตอร์ที่ใหญ่ที่สุดในญี่ปุ่นตะวันตก ผังตรงข้ามท่าอากาศยานนานาชาติคันไซ มีสินค้าแบรนด์ดังทั้งในประเทศและต่างประเทศ, ร้านกีฬายอดนิยมกว่า 210 ร้าน ทั้งเสื้อผ้า, รองเท้า, เครื่องประดับ, เสื้อผ้าชายไปจนถึงเสื้อผ้าเด็ก, ของใช้ประจำวัน บรรยากาศสบายๆ ช้อปปิ้งได้อย่างหรูหราในราคาอ่อมเยา แปรนด์แนะนำ : adidas, MICHAEL KORS, Gap Outlet, BEAMS OUTLET, CASIO, COACH, LEGO เป็นต้น จากนั้นต่ด้วยช้อปปิ้งของฝาก ณ **ห้าง AEON MALL** เรียกได้ว่าเป็นห้างญี่ปุ่นที่มีชื่อเสียงอย่างมากสำหรับคนไทย ไม่ว่าจะไปซื้อของฝาก ซื้อของใช้ ซื้อขนม หรืออื่นๆ ก็เรียกได้ว่าถูกใจสุดๆ ซึ่งห้างนี้มีสาขาอยู่มากมายทั่วญี่ปุ่น พนักงานที่นี่สามารถพูดภาษาอังกฤษได้ เหมาะสำหรับการมาซื้อของฝากกลับไทยอย่างมาก



- 10 -



เย็น อีสระรับประทานอาหารค่ำตามอัธยาศัย เพื่อให้ท่านช้อปปิ้งได้อย่างเต็มที่  
 ... จนได้เวลาอันควร นำท่านเดินทางสู่ **ท่าอากาศยานนานาชาติคันไซ**

**วันพุธที่ 9 เม.ย. 68 (7) สนามบินคันไซ ประเทศญี่ปุ่น - สนามบินสุวรรณภูมิ ประเทศไทย**

- 00.55 น. ✈️ **เห็นฟ้าสู่ สนามบินสุวรรณภูมิ** โดยสายการบินเจแปนแอร์ไลน์ (JL) **เที่ยวบินที่ JL 727**  
 (ใช้เวลาบิน 5.45 ชั่วโมง) (บริการแบบ FULL SERVICE รวมน้ำหนักโหลด 2 ชั้น ชั้นละ 23 กก. และ  
 ถังขึ้นเครื่องอีก 7 กก. บริการอาหารและเครื่องดื่มบนเครื่องฯ)
- 04.40 น. ถึง **สนามบินสุวรรณภูมิ** โดยสวัสดิภาพ.....พร้อมความประทับใจ 😊😊😊

\*\*\*\*\*

**\*\*หมายเหตุ\*\***

1. โปรแกรมอาจมีการเปลี่ยนแปลงขึ้น-ลง หรือ ปรับลด-เพิ่ม ได้ตามความเหมาะสม โดยไม่ต้องแจ้งให้ทราบล่วงหน้า  
 ทั้งนี้ขึ้นอยู่กับผลประโยชน์และความปลอดภัยของผู้เดินทางเป็นหลัก
2. ทางบริษัทฯ ขอสงวนสิทธิ์ไม่คืนเงิน ในกรณีที่ท่านใช้บริการของทางบริษัทฯ ไม่ครบ อาทิเช่น ไม่เที่ยวบางรายการ,  
 ไม่ทานอาหารบางมื้อ เพราะค่าใช้จ่ายทุกอย่าง ทางบริษัทฯ ได้ชำระค่าใช้จ่ายแบบเหมาจ่ายก่อนเดินทางเรียบร้อยแล้ว



วันเดินทาง	อัตราค่าบริการ		
	ผู้ใหญ่ 2-3 ท่าน ท่านละ	เด็ก (อายุไม่เกิน 6 ปี) ไม่เสริมเตียง พักกับผู้ใหญ่ 2 ท่าน	พักเดี่ยว เพิ่มท่านละ
3 เม.ย. - 9 เม.ย. 68 วันจันทรี่	55,555.-	52,555.-	9,900.-

- หมายเหตุ :** 1) กรณี Join Land อย่างเดียว หักค่าตัวเครื่องบินออก 15,000 บาท  
 2) เด็กทารก (Infant) อายุไม่เกิน 2 ปี ณ วันเดินทางกลับ ราคา 9,900 บาท

### อัตราค่าบริการรวม

- ✓ ค่าตัวโดยสารเครื่องบินไป-กลับ สายการบินเจแปนแอร์ไลน์ (JL) รวมน้ำหนักโหลด 2 ชั้น ขึ้นลง 23 กก. รวม 46 กก. และสัมภาระถือขึ้นเครื่องฯ 7 กก. บริการอาหารบนเครื่อง
- ✓ ค่าพาหนะรถโค้ชปรับอากาศตามระบุไว้ในรายการ (กฎหมายไม่อนุญาตให้คนขับรถเกิน 12 ชม./วัน)
- ✓ ค่าที่พักห้องละ 2-3 ท่าน ตามโรงแรมที่ระบุไว้ในรายการหรือ ระดับใกล้เคียงกัน
  - ▲ กรณีชนิดของพักที่ท่านขอมาเต็ม อาทิ ห้อง Twin หรือ ห้อง Double บริษัทฯ ขอสงวนสิทธิ์ในการปรับเป็นห้องชนิดที่โรงแรมมีอยู่ โดยไม่ต้องแจ้งล่วงหน้า
  - ▲ กรณีเป็นห้องพัก 3 ท่าน (Triple Room) ท่านที่ 3 อาจเป็นการเสริมเตียง Sofa Bed หรือ เสริมฟูกที่นอนตามมาตรฐานของโรงแรม นั้นๆ
  - ▲ กรณีวันที่เข้าพักโรงแรมไม่มีห้องนอน 3 คน หรือ เต็ม บริษัทฯ ขอสงวนสิทธิ์จัดเป็น 2 ห้อง (มีค่าใช้จ่ายเพิ่ม)
- ✓ ค่าน้ำดื่ม 1 ขวด/วัน/ท่าน
- ✓ ค่าอาหารตามที่ระบุในรายการ
- ✓ ค่าเข้าชมสถานที่ตามที่ระบุในรายการ
- ✓ ค่ามัคคุเทศก์อำนวยความสะดวกตลอดการเดินทาง
- ✓ ค่าประกันอุบัติเหตุ
  - วงเงินเอาประกัน 1,000,000 บาท
  - ค่ารักษาพยาบาล 500,000 บาท
- ✓ ค่าภาษีมูลค่าเพิ่ม (VAT) 7% จากค่าบริการ

### เงื่อนไขการชำระเงิน

- ✚ กรุณาชำระเงินมัดจำ 20,000 บาท ภายใน 3 วัน นับจากวันจอง พร้อมสำเนาหนังสือเดินทาง
- ✚ ส่วนที่เหลือทั้งหมด กรุณาชำระก่อนการเดินทาง 30 วัน



## อัตราค่าบริการไม่รวม

- ✗ ค่าทำหนังสือเดินทางไทย และเอกสารต่างตัวต่างๆ
- ✗ ค่าอาหาร สำหรับท่านที่ทาน เจ มังสวิริติ หรือ อาหารมุสลิม
- ✗ ค่าใช้จ่ายส่วนตัวของผู้เดินทาง อาทิ ค่าอาหาร และเครื่องดื่มนอกเหนือจากรายการ ค่ามินิบาร์ในห้อง ค่าโทรศัพท์ ฯลฯ
- ✗ ค่าภาษีน้ำมันที่สายการบินเรียกเก็บเพิ่มภายหลังจากทางบริษัทฯ ได้จองตั๋วเครื่องบิน และได้ทำการขายโปรแกรมไปแล้ว
- ✗ ค่าพนักงานยกกระเป๋าที่โรงแรม
- ✗ **ค่าทิปไกด์ คนขับรถ 2,000 บาท/ท่าน (ขออนุญาตรับที่สนามบินขาไป)**

## เงื่อนไขการเดินทาง และการยกเลิก

- ❖ ยกเลิกก่อนการเดินทางตั้งแต่ 30 วันขึ้นไป คืนเงินค่าทัวร์ โดยหักค่าใช้จ่ายที่เกิดขึ้นจริง \*ในกรณีที่วันเดินทางตรงกับวันหยุดนักขัตฤกษ์ ต้องยกเลิกก่อน 40 วัน\*
  - ❖ ยกเลิกก่อนการเดินทาง 15-29 วัน ยึดเงิน 50% จากยอดที่ลูกค้าชำระมา และเก็บค่าใช้จ่ายที่เกิดขึ้นจริง
  - ❖ ยกเลิกก่อนการเดินทางน้อยกว่า 15 วัน ขอสงวนสิทธิ์ยึดเงินเต็มจำนวน
  - ❖ กรณีมีเหตุยกเลิกทัวร์ โดยไม่ใช่ความผิดของบริษัททัวร์ คืนเงินค่าทัวร์ โดยหักค่าใช้จ่ายที่เกิดขึ้นจริง (ถ้ามี)  
 \* ค่าใช้จ่ายที่เกิดขึ้นจริง เช่น ค่ามัดจำตั๋วเครื่องบิน โรงแรม ค่าวีซ่า และค่าใช้จ่ายจำเป็นอื่นๆ
  - ❖ บริษัทขอสงวนสิทธิ์ในการปรับเปลี่ยนรายการท่องเที่ยว และ ไม่รับผิดชอบ ในกรณีที่เกิดเหตุสุดวิสัย อาทิ การล่าช้าของสายการบิน การยกเลิกเที่ยวบิน การนัดหยุดงาน การประท้วงจลาจล คำสั่งของเจ้าหน้าที่รัฐ ปัญหาอันเกิดเหตุจากการเมือง ภัยธรรมชาติ อุบัติเหตุ ฯลฯ ซึ่งอยู่นอกเหนือการควบคุมของบริษัท ทั้งนี้จะรักษาผลประโยชน์ของท่านไว้ให้ได้มากที่สุด
  - ❖ ในกรณีที่โรงแรมที่ระบุเต็มเนื่องจากเทศกาล วันหยุดประจำปี หรือมีการจัดประชุมสัมมนาใหญ่ ฯลฯ บริษัทขอสงวนสิทธิ์ในการปรับเปลี่ยนโรงแรมที่ใกล้เคียงและมีมาตรฐานระดับเดียวกัน
  - ❖ บริษัทขอสงวนสิทธิ์ในการยกเลิกหรือเลื่อนการเดินทางในกรณีที่ผู้จองไม่ถึง 30 ท่าน
  - ❖ เมื่อท่านออกเดินทางไปกับคณะแล้ว ดใช้บริการใดบริการหนึ่ง หรือไม่เดินทางพร้อมคณะ ถือว่าท่านสละสิทธิ์ไม่สามารถเรียกร้องค่าบริการคืนได้ ไม่ว่ากรณีใดๆ ทั้งสิ้น เนื่องจากทางบริษัทฯ ได้ชำระค่าใช้จ่ายแบบเหมาจ่ายก่อนเดินทางเรียบร้อยแล้ว
  - ❖ กรณีที่ท่านต้องออกบัตรโดยสารภายในประเทศ เช่น ตั๋วเครื่องบิน ตั๋วรถทัวร์ ตั๋วรถไฟ กรุณาติดต่อสอบถามเพื่อยืนยันกับเจ้าหน้าที่ก่อนทุกครั้ง
  - ❖ บริษัทขอสงวนสิทธิ์ ในการไม่รับผิดชอบใดๆ ทั้งสิ้น หากเกิดสิ่งของสูญหายระหว่างการเดินทาง และขอสงวนสิทธิ์ในการเรียกเก็บค่าใช้จ่ายตามจริง กรณีท่านลืมสิ่งของไว้ที่โรงแรมและจำเป็นต้องส่งมายังจุดหมายปลายทางตามที่ท่านต้องการ
  - ❖ **คำเตือน! กัญชา-กัญชง** เป็นสิ่งผิดกฎหมายในประเทศญี่ปุ่น โดยหากฝ่าฝืนมีไว้ในครอบครองเพื่อนำเข้า และ ส่งออกมีโทษจำคุกไม่เกิน 7 ปี กรณีที่มีไว้ในครอบครองเพื่อจำหน่าย มีโทษจำคุกไม่เกิน 10 ปี และปรับไม่เกิน 3 ล้านบาท
- \*\*หมายเหตุ :** กรุณาอ่านศึกษารายละเอียดทั้งหมดก่อนทำการจอง เพื่อความถูกต้องและความเข้าใจตรงกันระหว่างท่าน ลูกค้าน และ บริษัทฯ และเมื่อท่านตกลงชำระเงินมัดจำหรือค่าทัวร์ทั้งหมดกับทางบริษัทฯ แล้ว ทางบริษัทฯ จะถือว่าท่านได้ยอมรับเงื่อนไขข้อตกลงต่างๆ ทั้งหมด



ความสุขของท่าน คืองานของเรา ..... จูบิลี่ แทรเวล  
 **02-641-6800**