



JUBTOK3



ทัวร์ญี่ปุ่น

AKITA こんにちは HANAMAKI FUKUSHIMA

AOMORI • SENDAI • TOKYO



7 วัน - 4 คืน

เดินทาง 09-15 เม.ย. 68 (สงกรานต์)



บริการอาหารบนเครื่องบิน



23 KG 2 ใบ



3-4 ทาว



ออนเซ็น



น้ำดื่ม 1ขวด/วัน

ราคาเพียง

78,900.-

วันที่

รายละเอียดการเดินทาง

เช้า

กลางวัน

เย็น

- | | | | | |
|---|---|----|---|----|
| 1 | สนามบินสุวรรณภูมิ ประเทศไทย | | | |
| 2 | สนามบินสุวรรณภูมิ - สนามบินฮาเนดะ (ประเทศญี่ปุ่น) - อาโอโมริ
- ตลาดปลาฟูรุกาวะ - ภูเขาฮัคโคดะ - พิพิธภัณฑ์เทนบุตะ วาริซาเซ - A Factory | ✈️ | × | 🍷 |
| 3 | เขาอาจิมินโต - ฟาร์มโคะฮิว - อุทยานประวัติศาสตร์โอฮาชิ ฟูจิซาระ โนะ ซาโตะ
- ฮานะมาคิออนเซ็น (สวนกุหลาบที่ใหญ่ที่สุดในโทโฮกุ) | 🍷 | 🍷 | 🍷 |
| 4 | มรดกโลกทางวัฒนธรรมฮิระฮิซุมิ วัดจูซุนจิ - ล่องเรือหุบเขาเกบิคะ - เซ็นได | 🍷 | 🍷 | 🍷 |
| 5 | หมู่บ้านโออูจิ จุกุ - นิกโก เอโดะ: วันเดอร์แลนด์ - โตเกียว | 🍷 | 🍷 | 🍷 |
| 6 | วัดอาซากุสะ - ซินจุกุ - สนามบินฮาเนดะ | 🍷 | 🍷 | × |
| 7 | สนามบินฮาเนดะ (ประเทศญี่ปุ่น) - สนามบินสุวรรณภูมิ (ประเทศไทย) | | | ✈️ |



กำหนดการเดินทาง : 09-15 เม.ย. 68

วันพุธที่ 9 เม.ย. 68 (1) สนามบินสุวรรณภูมิ กรุงเทพฯ – ฮานะคะ – สนามบินอาโอโมริ

- 19.00 น. พร้อมกันที่ สนามบินสุวรรณภูมิ อาคารผู้โดยสารขาออก ชั้น 4 ประตู 8 แถว P สายการบินเจแปนแอร์ไลน์ (JL) เจ้าหน้าที่บริษัทฯ คอยให้การต้อนรับและอำนวยความสะดวกด้านเอกสารและสัมภาระก่อนออกเดินทาง
- 22.05 น. ✈️ เหนินฟ้าสู่สนามบินฮานะคะ ประเทศญี่ปุ่น โดยสายการบินเจแปนแอร์ไลน์ (JL) เที่ยวบินที่ JL034 (ใช้เวลาบิน 6.15 ชั่วโมง) (โหลดกระเป๋าได้ 2 ใบ ใบละ 23 กก. ถ้อยขึ้นเครื่อง 7 กก. บริการอาหารและเครื่องดื่มบนเครื่อง)

วันพฤหัสบดีที่ 10 เม.ย. 68 (2) ฮานะคะ – อาโอโมริ – ตลาดปลาฟูรุคาวะ – ภูเขาฮักโกดะ – พิพิธภัณฑ์เนบุตะวาร์สเซะ – A-Factory

- 06.20 น. ถึง สนามบินนานาชาติฮานะคะ ที่ตั้งอยู่แขวงโอะตะ กรุงโตเกียว ประเทศญี่ปุ่น หลังผ่านพิธีการตรวจคนเข้าเมืองและศุลกากรเรียบร้อยแล้ว นำท่านขึ้นรถชุดเตอร์บัสสาธารณะของทางสนามบิน เพื่อเดินทางต่อไปยังอาคาร D2 อาคารท่าอากาศยานภายในประเทศ เพื่อทำการรอตต่อเครื่องฯ สู่ภูมิภาคโทโฮคุ (เวลาท้องถิ่นเร็วกว่าประเทศไทย 2 ชั่วโมง กรุณาปรับนาฬิกาของท่านให้เป็นเวลาท้องถิ่น เพื่อความสะดวกในการนัดหมาย) **** สำคัญมาก !! ประเทศญี่ปุ่นไม่อนุญาตให้นำอาหารสด จำพวก เนื้อสัตว์ พืช ผัก ผลไม้ เข้าประเทศ หากฝ่าฝืนมีโทษปรับและจับ ****
- 07.25 น. เดินทางสู่ สนามบินอาโอโมริ (จังหวัดอาโอโมริ) จังหวัดที่ตั้งอยู่ในภูมิภาคโทโฮคุ เหนือสุดของเกาะฮอนชู เกาะที่มีขนาดใหญ่ที่สุดในประเทศญี่ปุ่น โดยสายการบินเจแปนแอร์ไลน์ (JL) เที่ยวบินที่ JL141 (ใช้เวลาบิน 1.15 ชั่วโมง)
- 08.40 น. เดินทางถึงสนามบินอาโอโมริ หลังจากตรวจรับสัมภาระเรียบร้อยแล้ว นำท่านไปยัง ตลาดปลาฟูรุคาวะ (FURUKAWA FISH MARKET หรือ AOMORI GYOSAI CENTER) เป็นตลาดปลาที่ตั้งอยู่ใจกลางเมืองอาโอโมริ เช่นเดียวกับตลาดปลาอาอูเกะ (AUGA FISH MARKET) ที่ตั้งอยู่ทางทิศเหนือห่างออกไปบลิ๊อคครึ่ง ภายในตลาดแห่งนี้จำหน่ายอาหารทะเลสดๆ จากท้องถิ่น ผัดสด ผักดองชนิดต่างๆ ไฮไลท์ ของตลาดปลาแห่งนี้คือ นักท่องเที่ยวสามารถสร้างสรรค์ข้าวดันบุริ (DONBURI ข้าวราดหน้าต่างๆ)ได้ด้วยตนเอง เรียกว่า นกเคเดน (NOKKEDON) จากอาหารทะเลในท้องถิ่นตามฤดูกาลที่วางขายภายในตลาด



เที่ยง **อิสระรับประทานอาหารกลางวันตามอัธยาศัย** แจกคูปอง 2000 เยน ให้ท่านอิสระเลือกทานอาหารในตลาดปลา



- 3 -

ป้าย

จากนั้นนำท่านเดินทางสู่ **ภูเขาฮักโกดะ** (Mount Hakkoda) ภูเขาไฟที่ยังปะทุอยู่ในจังหวัดอาโอโมริ ถูกจัดให้เป็น **1 ใน 100 ภูเขาชื่อดังของญี่ปุ่น** เพราะขึ้นชื่อในเรื่องความอุดมสมบูรณ์ของธรรมชาติ และความสวยงามของทิวทัศน์ในทุกๆ ฤดูกาล อย่างใบไม้ใหม่สีเขียวขจีช่วงต้นฤดูร้อนและใบไม้เปลี่ยนสีแห่งฤดูใบไม้ร่วง ในช่วงฤดูหนาวผู้คนจะนิยมเดินทางมายังลานสกี และเพลิดเพลินกับวิวทิวทัศน์ของต้นไม้น้ำแข็ง (ต้นไม้อิมที่มีน้ำค้างและหิมะจับจนดูเหมือนเสาน้ำแข็ง) **นำท่านนั่งกระเช้าไฟฟ้า** ที่สูงจากระดับน้ำทะเลกว่า 1,324 เมตร ตีมูลค่าความสวยงามตระการตาของธรรมชาติแบบพาโนรามา 360° จากมุมสูง



ต่อไปยัง **พิพิธภัณฑ์ศิลปะพื้นบ้านเนบูตะ วารัสเซะ** (Nebuta Warasse หรือ Nebuta no ie Wa Rasse) ที่มีอาคารภายนอกปกคลุมด้วยแผ่นโลหะสีแดงมีความโดดเด่น ตั้งอยู่ทางทิศเหนือของสถานีรถไฟอาโอโมริ เป็นพิพิธภัณฑ์ที่น่าสนใจแห่งหนึ่ง ภายในจัดแสดงวิธีการทำโคมอย่างละเอียด และจัดแสดงนิทรรศการเกี่ยวกับเทศกาลเนบูตะมัตสึริ (Nebuta Matsuri) ที่จัดขึ้นเป็นประจำทุกปีในช่วงต้นเดือนสิงหาคม ซึ่งโคมไฟที่ใช้แท้จริงในงานก็จะถูกนำมาจัดแสดงไว้ให้สามารถเยี่ยมชม ชิมซัปปรายอากาศที่มีชีวิตชีวาของประวัติศาสตร์และประเพณีสำคัญได้ตลอดทั้งปี



- 4 -

จากนั้น ไม่ไกลจากพิพิธภัณฑ์ นำท่านแวะ **เอ แฟคโตรี (A-Factory)** อีกหนึ่งสถานที่ที่ไม่ควรพลาดเมื่อมาเยือนจังหวัดอาโอโมริ ที่นี่จำหน่ายสินค้ามากมาย ไม่ว่าจะเป็นของฝากของหวาน เครื่องดื่ม จนไปถึงสินค้าท้องถิ่น โดยมีวัตถุประสงค์หลักเป็น “แอปเปิ้ล” ที่ปลูกในจังหวัด ภายในอาคารมีโรงงานนำแอปเปิ้ลมาผลิตเป็นเหล้า, ไซเดอร์, ไอศกรีม, ขนมต่างๆ ซึ่งได้รับความนิยมเป็นอย่างมาก



เย็น

📍 รับประทานอาหารเย็น ณ โรงแรมที่พัก

👉 พักค้างคืน ณ โรงแรม **AKITA ZUKUSHI YUZE HOTEL (เมืองอนเซ็น) หรือเทียบเท่า**



วันศุกร์ที่ 11 เม.ย. 67

(3) **เขาสาจิมันไต - ฟาร์มโคะอิไว - อุทยานประวัติศาสตร์เอซาชิ ฟุจิواره โนะ ซาโตะ - สานะมากิออนเซ็น สวนกุหลาบที่ใหญ่ที่สุดในโทโฮคุ**

เช้า

📍 รับประทานอาหารเช้า ณ ห้องอาหารของโรงแรม

นำท่านเดินทางสู่ **เขาสาจิมันไต (HACHIMANTAI)** ภูเขาที่ถูกจัดอันดับให้เป็น **1 ใน 100 ภูเขาที่มีชื่อเสียงของญี่ปุ่น** ซึ่งตั้งอยู่ที่ความสูง 1,400-1,600 เมตรเหนือระดับน้ำทะเล ครอบคลุมระหว่าง 2 จังหวัดคือจังหวัดอาคิตะ (AKITA) กับอิวาเตะ (IWATE) มีความโดดเด่นในเรื่องของวิวทิวทัศน์อันงดงามของท้องทุ่งขุนเขาที่เต็มไปด้วยพืชพันธุ์ธรรมชาติอุดมสมบูรณ์ ที่มีจุดท่องเที่ยวหลายแห่ง อีกทั้งมีทะเลสาบน้อยใหญ่หลายจุด เป็นที่นิยมอย่างมากสำหรับการพักผ่อนหย่อนใจในทุกๆฤดูกาล





- 5 -

จากนั้นนำท่านต่อไปยัง **ฟาร์มโคะอิไ** (Koiwai Farm) **ฟาร์มเกษตรกรรมที่ใหญ่ที่สุดในญี่ปุ่น** โดยมีขนาดกว่า 1,800 ไร่ ห้อมล้อมไปด้วยทิวทัศน์ธรรมชาติอันแสนงดงาม มีชื่อเสียงโด่งดังเรื่องการส่งออกผลิตภัณฑ์ระดับพรีเมียม อาทิ เนื้อวัว เนื้อแกะ และผลิตภัณฑ์จากนม เช่น เนยสด และโยเกิร์ต ที่นี่ท่านจะได้สัมผัสกับกิจกรรมสันทนาการต่างๆ ไม่ว่าจะเป็นการสัมผัสกับลูกม้าและลูกแกะอย่างใกล้ชิด ตลอดจนชมการผลิตนมวัว การรีดนมวัว และลิ้มลองผลิตภัณฑ์ของฟาร์ม และยังสามารถเลือกซื้อของฝากจากฟาร์มติดไม้ติดมือกลับบ้านได้อีกด้วย



เที่ยง
 บ่าย

📍 รับประทานอาหารกลางวัน ณ ภัตตาคาร

จากนั้นนำท่านย้อนเวลาเที่ยว **อุทยานประวัติศาสตร์เอซาชิ ฟุจิواره โนะ ซาโตะ** (Esashi-Fujiwara Heritage Park) อุทยานทางประวัติศาสตร์ที่ถูกสร้างขึ้นในปี 1993 โดยจำลองเมืองสมัยเออัน เพื่อใช้ในการถ่ายทำละครโทรทัศน์ โดยมีทั้งบ้านขุนนางชั้นสูงซึ่งเป็นสถาปัตยกรรมที่งดงาม มีทางเดินเชื่อมอาคารแต่ละหลัง และอาคารรัฐบาลเซโจที่ถอดแบบมาจากสิ่งก่อสร้างทางการเมืองในศตวรรษที่ 12 นอกจากนี้ที่นี่ยังมีชื่อเสียงในด้านการชมดอกไม้ในแต่ละฤดูกาล โดยไฮไลท์ช่วงกลางเดือนถึงปลายเดือนเมษายนคือ การชมดอกซากุระบานที่เนินมิคาเอริ





ต่อไปยัง **ฮานะมากิ ออนเซ็น** (Hanamaki Onsen) ที่ตั้งอยู่ในจังหวัดอิวาเตะ หมู่บ้านออนเซ็นที่มีบ่อน้ำพุร้อน 12 แห่งเรียงรายริมแม่น้ำที่ไหลผ่านหุบเขา ซึ่งเรียกรวมๆ กันว่า “ฮานะมากิจวนิโต” หรือที่แปลว่าฮานะมากิทั้ง 12 บ่อ มีชื่อเสียงในเรื่องน้ำพุร้อน และบรรยากาศเงียบสงบ นอกจากนี้ยังมีสวนกุหลาบกว่า 6,000 ดอก บานสะพรั่งอยู่ในพื้นที่ขนาดใหญ่กว่า 450 สายพันธุ์ซึ่งมีสีสันแตกต่างกันไปในแต่ละฤดู ช่วยให้นักท่องเที่ยวที่มาเยือนรู้สึกสนุกสนาน ในฤดูกาลอื่นๆ ยังมีการปลูกดอกไม้ต่างๆ ตามฤดูอย่างเช่นทิวลิป บีโกเนีย ดาวเรือง เพิ่มความสดใสสวยงามภายในสวน บริเวณรอบข้างมีสถานที่ท่องเที่ยวต่างๆ ที่เหมาะแก่การเดินเล่นพักผ่อนหย่อนใจ อย่างเช่น นาฬิกาแดดที่ออกแบบโดยมิยะซะวะ เค็นจิ, แม่น้ำไดกาวะที่ไหลผ่านฮานะมาคิออนเซ็น และน้ำตกคามายูจิโนะทาคิ



เย็น รับประทานอาหารค่ำ ณ ภัตตาคาร **เมนู บุฟเฟ่ต์ปิ้งย่าง**

พักค้างคืน ณ โรงแรม **Hanamaki Onsen Hotel Koyokan** หรือเทียบเท่า



วันเสาร์ที่ 12 เม.ย. 68

(4) มรดกทางวัฒนธรรมอิราอิซุมิ วัดจูนจิ - ล่องเรือหุบเขาเกบิเค - เซ็นได

เช้า รับประทานอาหารเช้า ณ ห้องอาหารของโรงแรม นำท่านสู่ **วัดจูนจิ** (Chusonji Temple) ที่ตั้งอยู่บนเนินเขาคังซัง เมืองอิราอิซุมิ โดยวัดแห่งนี้ได้รับการขึ้นทะเบียนเป็นมรดกโลกทางวัฒนธรรม เมื่อปี 2011 เป็นที่รู้จักเพราะ “วิหารคนจิดิโด” โบราณสถานที่มีชื่อเสียงที่สุดของวัด ซึ่งเปล่งประกายสีทองอย่างสวยงามอลังการ นอกจากนี้ยังมีจุดอื่นๆ ภายในวัดที่น่าสนใจ อย่างพิพิธภัณฑสถานซึ่งโคโซที่อนุรักษ์มรดกและสมบัติทางวัฒนธรรมที่สำคัญกว่า 3,000 ชิ้น เนินทสึคิมิซากะหรือเนินชมจันทร์ ห้องโถงหลักฮงโด และอาคารสีทองคังจิดิโด ปัจจุบันวัดจูนจิได้รับการยอมรับอย่างเป็นทางการให้เป็นวัดนิกายเทนไดที่สำคัญที่สุดในภูมิภาคโทโฮคุ มีชื่อเสียงทางด้านสุขภาพ และรักษาอาการเจ็บป่วย จึงมีผู้คนแวะเวียนมาขอพรไม่ขาดสาย



เที่ยง
 บ่าย

📍 รับประทานอาหารกลางวัน ณ ภัตตาคาร
 นำท่านเดินทางสู่ **หุบเขาเกบิเค** (GEIBIKEI GORGE) จังหวัดอิวาเตะ หุบเขาที่งดงามติด 1 ใน 100
 สถานที่ชมวิวธรรมชาติที่สวยงามที่สุดในญี่ปุ่น โดยมีประวัติศาสตร์ยาวนานกว่า 100 ปี **นำท่านล่องเรือ**
 (ล่องไปตามลำน้ำประมาณ 30 นาที) ชมบรรยากาศของหุบเขา ที่เต็มไปด้วยก้อนหิน ผาสูง และ
 สายน้ำใสที่ไหลคดเคี้ยวจากป่าลึกตลอดเส้นทาง โดยระหว่างล่องเรือไปนั้น จะมีผีเสื้อมาชั้บกลุ่มด้วย
 เพลงเกบิอิวาเกะ (GEIBI OIWAKE) ซึ่งเป็นเพลงพื้นบ้านโบราณประเภทหนึ่งของญี่ปุ่นซึ่งหาฟังได้ยาก
 แล้วในปัจจุบัน



เย็น

📍 รับประทานอาหารค่ำ ณ โรงแรมที่พัก
 ➡️ พักค้างคืน ณ โรงแรม **On-Yado Toho (มีออนเซ็น)** หรือเทียบเท่า



วันอาทิตย์ที่ 13 เม.ย. 68

(5) หมู่บ้านโออุจิ จุกุ - นิกโก้ เอโดะ วันเดอร์แลนด์ - โตเกียว

เช้า
 รับประทานอาหารเช้า ณ ห้องอาหารของโรงแรม
 นำท่านสู่ หมู่บ้านโบราณโออุจิ จุกุ (Ouchi-Juku)
 หมู่บ้านโบราณที่สร้างขึ้นในสมัยเอโดะ เพื่อใช้เป็นหมู่บ้านพักแรมที่เชื่อมต่อระหว่างแคว้นไอซี และแคว้นชิโมซีเกะโนะกุนิ และได้รับการขึ้นทะเบียนเป็นเขตอนุรักษ์สิ่งปลูกสร้างอันทรงคุณค่าของชาติ โดยมีลักษณะเป็นหมู่บ้านโบราณยาวประมาณ 500 เมตร สำหรับอาคารบ้านเรือนในหมู่บ้านนั้นมีการมุงด้วยหญ้าคาหนา และมีการบูรณะให้เป็นร้านขายของที่ระลึก และของฝากมากมายให้ท่านได้เดินเล่น เดินชม หรือเลือกซื้อกันตามอัธยาศัย

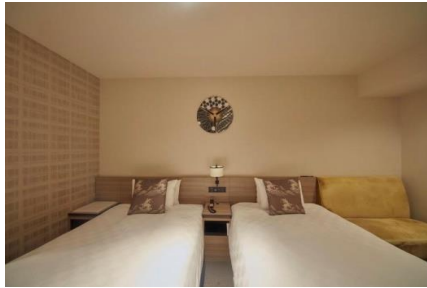


เที่ยง
 บ่าย
 รับประทานอาหารกลางวัน ณ ภัตตาคาร
 เดินทางต่อไปยัง นิกโก้ เอโดะ วันเดอร์แลนด์ (Edo Wonderland Nikko) สวนสนุกย้อนยุควัฒนธรรมญี่ปุ่นในสมัยเอโดะ (ค.ศ. 1603 - 1867) มีการออกแบบและก่อสร้างผสมผสานแบบประวัติศาสตร์ยุคทองสมัยเอโดะ ไม่ว่าจะเป็นอาคาร บ้านเรือนต่างๆ รวมทั้งวิถีชีวิตผู้คนในสมัยนั้น ซึ่งภายในสวนสนุกแห่งนี้ เราจะสามารถพบเห็นภาพบรรยากาศผู้คนแต่งตัวแบบนินจา และเหล่าซามูไรเดินไปทั่วท่ามกลางอาคารบ้านเรือนแบบสมัยก่อน พร้อมมีการจำหน่ายสินค้าพื้นเมืองที่มีความเป็นเอกลักษณ์



จนได้เวลาอันควร นำท่านเดินทางสู่ **โตเกียว** หรือชื่ออย่างเป็นทางการว่า มหานครโตเกียว เมืองหลวงของประเทศญี่ปุ่น ศูนย์กลางของกิจกรรมต่างๆ ทั้งด้านการเมือง เศรษฐกิจ และวัฒนธรรม

☀️ **รับประทานอาหารค่ำ ณ ภัตตาคาร**
 🏠 **พักค้างคืน ณ โรงแรม Sunshine City Prince Hotel หรือเทียบเท่า**



วันจันทร์ที่ 14 พ.ย. 68 (6) วัดอาซากุสะ - ชินจูกุ - สนามบินฮาเนดะ

☀️ **รับประทานอาหารเช้า ณ ห้องอาหารของโรงแรม**
 เดินทางไปยัง **วัดอาซากุสะ (Asakusa Temple)** หรือ **วัดเซ็นโซจิ** วัดที่เก่าแก่ที่สุดในโตเกียว เป็นวัดที่มีความศักดิ์สิทธิ์และได้รับความนิยมเคารพนับถือมากที่สุดแห่งหนึ่งในกรุงโตเกียว ภายในประดิษฐานองค์เจ้าแม่กวนอิมทองคำที่ศักดิ์สิทธิ์ **ชมคอมไพร์กซ์ที่มีขนาดใหญ่ที่สุดในโลก** ถัดไปเป็นเจดีย์ 5 ชั้น สูง 64 เมตร มีความเชื่อว่า ถ้ากวักวันธูปจากกระดางรูปหน้าวัดเช้าหาตัวจะเป็นการนำแต่ความโชคดีมาให้ และถ้าหากทำบุญโดยโยนเหรียญโกะเอ็น (เหรียญ 5 เยน) ก็จะเพิ่มความโชคดียิ่งๆ ขึ้น





เที่ยง

📍 รับประทานอาหารเที่ยง ณ ภัตตาคาร

อิสระช้อปปิ้ง ณ **ชินจูกุ (SHINJUKU)** ซึ่งโดดเด่นด้วยอาคารที่ว่าการมหานครโตเกียว คือย่านธุรกิจที่เฟื่องฟูที่สุดในโตเกียว นอกจากนี้จะเต็มไปด้วยห้างสินค้าแฟชั่นและห้างสรรพสินค้าขนาดใหญ่อย่าง ISETAN, TAKASHIMAYA และ MARUI เรียงรายกันอยู่มากมายแล้ว บริเวณทางออกฝั่งตะวันออกของสถานีชินจูกุยังมีห้างร้าน ไม่ว่าจะเป็นดีสคาร์ทสไตล์อย่าง DON QUIJOTE ร้านขายเครื่องใช้ไฟฟ้าอย่าง YAMADA DENKI หรือจะเป็น SHINJUKU SUBNADE ซึ่งมีร้านสินค้าหลากหลายแบรนด์รวมถึงร้านร้อยเยนอยู่ภายใน **อิสระอาหารเย็นเพื่อให้ท่านช้อปปิ้งได้อย่างต่อเนื่อง**



20.00 น. จนได้เวลาอันควร นำท่านเดินทางสู่ **สนามบินฮาเนดะ**

วันอังคารที่ 15 เม.ย. 68 (7) สนามบินฮาเนดะ – สนามบินสุวรรณภูมิ

01.20 น. ✈️ เหนินฟ้าสู่ **สนามบินสุวรรณภูมิ** โดยสายการบินเจแปนแอร์ไลน์ (JL) เที่ยวบินที่ **JL033** (ใช้เวลาบิน 6.30 ชั่วโมง) (โหลดกระเป๋าได้ 2 ใบ ใบละ 23 กก. ถังขึ้นเครื่อง 7 กก. บริการอาหารและเครื่องดื่มบนเครื่อง)

05.50 น. ถึง **สนามบินสุวรรณภูมิ** โดยสวัสดิภาพ...พร้อมความประทับใจ 😊😊😊

****หมายเหตุ****

1. โปรแกรมอาจมีการเปลี่ยนแปลงขึ้น-ลงหรือปรับลด-เพิ่มได้ตามความเหมาะสม โดยไม่ต้องแจ้งให้ทราบล่วงหน้า ทั้งนี้ขึ้นอยู่กับผลประโยชน์และความปลอดภัยของผู้เดินทางเป็นหลัก
2. ทางบริษัทฯ ขอสงวนสิทธิ์ไม่คืนเงิน ในกรณีที่ท่านใช้บริการของทางบริษัทฯ ไม่ครบ อาทิเช่น ไม่เที่ยวบางรายการ, ไม่ทานอาหารบางมื้อ เพราะค่าใช้จ่ายทุกอย่าง ทางบริษัทฯ ได้ชำระค่าใช้จ่ายแบบเหมาจ่ายก่อนเดินทางเรียบร้อยแล้ว



- 11 -

วันเดินทาง	อัตราค่าบริการ	
	ผู้ใหญ่ 2-3 ท่าน ท่านละ	พักเดี่ยว เพิ่มท่านละ
09-15 เม.ย. 68	78,900.-	9,000.-

**** อัตรานี้ไม่รวม ค่าทิปไกด์และคนขับรถ ท่านละ 2,000 บาท ยกเว้นเด็กอายุต่ำกว่า 2 ขวบ ***

อัตราค่าบริการรวม

- ✓ ค่าตัวโดยสารเครื่องบินไป-กลับ สายการบินสายการบินเจแปนแอร์ไลน์ (JL) โหลดกระเป๋าได้ 2 ใบ ใบละไม่เกิน 23 กก. และสัมภาระถือขึ้นเครื่องฯ 7 กก. **บริการอาหารและเครื่องดื่มบนเครื่อง**
- ✓ ค่าพาหนะรถโค้ชปรับอากาศตามระบุไว้ในรายการ (กฎหมายไม่อนุญาตให้คนขับรถเกิน 12 ชม./วัน)
- ✓ ค่าที่พักห้องละ 2-3 ท่าน ตามโรงแรมที่ระบุไว้ในรายการหรือ ระดับใกล้เคียงกัน
 - ▲ กรณีชนิดของพักที่ท่านขอมาเต็ม อาทิ ห้อง Twin หรือ ห้อง Double บริษัทฯ ขอสงวนสิทธิ์ในการปรับเป็นห้องชนิดที่โรงแรมมีอยู่ โดยไม่ต้องแจ้งล่วงหน้า
 - ▲ กรณีเป็นห้องพัก 3 ท่าน (Triple Room) ท่านที่ 3 อาจเป็นการเสริมเตียง Sofa Bed หรือ เสริมฟูกที่นอนตามมาตรฐานการของโรงแรมนั้นๆ
 - ▲ กรณีวันที่เข้าพักโรงแรมไม่มีห้องนอน 3 คน หรือ เต็ม บริษัทฯ ขอสงวนสิทธิ์จัดเป็น 2 ห้อง (มีค่าใช้จ่ายเพิ่ม)
- ✓ ค่าน้ำดื่ม 1 ขวด/วัน/ท่าน
- ✓ ค่าอาหารตามที่ระบุในรายการ
- ✓ ค่าเข้าชมสถานที่ตามที่ระบุในรายการ
- ✓ ค่ามัคคุเทศก์อำนวยความสะดวกตลอดการเดินทาง
- ✓ ค่าประกันอุบัติเหตุ
 - วงเงินเอาประกัน 1,000,000 บาท
 - ค่ารักษาพยาบาล 500,000 บาท
- ✓ ค่าภาษีมูลค่าเพิ่ม (VAT) 7% จากค่าบริการ

เงื่อนไขการชำระเงิน

- ✈️ กรุณาชำระเงินมัดจำ 30,000 บาท ภายใน 3 วัน นับจากวันจอง พร้อมสำเนาหนังสือเดินทาง
- ✈️ ส่วนที่เหลือทั้งหมด กรุณาชำระก่อนการเดินทาง 30 วัน



อัตราค่าบริการไม่รวม

- ✗ ค่าทำหนังสือเดินทางไทย และเอกสารต่างดาวต่างๆ
- ✗ ค่าอาหาร สำหรับท่านที่ทาน เจ มังสวิรัต หรือ อาหารมุสลิม
- ✗ ค่าใช้จ่ายส่วนตัวของผู้เดินทาง อาทิ ค่าอาหาร และเครื่องดื่มนอกเหนือจากรายการ ค่ามินิบาร์ในห้อง ค่าโทรศัพท์ ฯลฯ
- ✗ ค่าภาษีน้ำมันที่สายการบินเรียกเก็บเพิ่มภายหลังจากทางบริษัทฯ ได้จองตัวเครื่องบิน และได้ทำการขายโปรแกรมไปแล้ว
- ✗ ค่าพนักงานยกกระเป๋าที่โรงแรม
- ✗ **ค่าทิปไกด์ คนขับรถ 2,000 บาท/ท่าน (ขออนุญาตรับที่สนามบินขาไป)**

เงื่อนไขการเดินทาง และการยกเลิก

- ❖ ยกเลิกก่อนการเดินทางตั้งแต่ 30 วันขึ้นไป **คืนเงินค่าทัวร์ โดยหักค่าใช้จ่ายที่เกิดขึ้นจริง** *ในกรณีที่วันเดินทางตรงกับวันหยุดนักขัตฤกษ์ ต้องยกเลิกก่อน 40 วัน*
- ❖ ยกเลิกก่อนการเดินทาง 15-29 วัน ยึดเงิน 50% จากยอดที่ลูกค้าชำระมา และ**เก็บค่าใช้จ่ายที่เกิดขึ้นจริง**
- ❖ ยกเลิกก่อนการเดินทางน้อยกว่า 15 วัน **ขอสงวนสิทธิ์ยึดเงินเต็มจำนวน**
- ❖ กรณีมีเหตุยกเลิกทัวร์ โดยไม่ใช่ความผิดของบริษัททัวร์ คืนเงินค่าทัวร์ โดยหักค่าใช้จ่ายที่เกิดขึ้นจริง (ถ้ามี)
* ค่าใช้จ่ายที่เกิดขึ้นจริง เช่น ค่ามัดจำตัวเครื่องบิน โรงแรม ค่าวีซ่า และค่าใช้จ่ายจำเป็นอื่นๆ
- ❖ บริษัทขอสงวนสิทธิ์ในการปรับเปลี่ยนรายการท่องเที่ยว และ ไม่รับผิดชอบ ในกรณีที่เกิดเหตุสุดวิสัย อาทิ การล่าช้าของสายการบิน การยกเลิกเที่ยวบิน การนัดหยุดงาน การประท้วงจลาจล คำสั่งของเจ้าหน้าที่รัฐ ปัญหาอันเกิดเหตุจากการเมือง ภัยธรรมชาติ อุบัติเหตุ ฯลฯ ซึ่งอยู่นอกเหนือการควบคุมของบริษัท ทั้งนี้จะรักษามาตรฐานประโยชน์ของท่านไว้ให้ได้มากที่สุด
- ❖ ในกรณีที่โรงแรมที่ระบุเต็มเนื่องจากเทศกาล วันหยุดประจำปี หรือมีการจัดประชุมสัมมนาใหญ่ ฯลฯ บริษัทขอสงวนสิทธิ์ในการปรับเปลี่ยนโรงแรมที่ใกล้เคียงและมีมาตรฐานระดับเดียวกัน
- ❖ **บริษัทขอสงวนสิทธิ์ในการยกเลิกหรือเลื่อนการเดินทางในกรณีที่มีผู้จองไม่ถึง 20 ท่าน**
- ❖ เมื่อท่านออกเดินทางไปกับคณะแล้ว งดใช้บริการใดบริการหนึ่ง หรือไม่เดินทางพร้อมคณะ ถือว่าท่านสละสิทธิ์ไม่สามารถเรียกร้องค่าบริการคืนได้ ไม่ว่ากรณีใดๆ ทั้งสิ้น เนื่องจากทางบริษัทฯ ได้ชำระค่าใช้จ่ายแบบเหมาจ่ายก่อนเดินทางเรียบร้อยแล้ว
- ❖ กรณีที่ท่านต้องออกบัตรโดยสารภายในประเทศ เช่น ตัวเครื่องบิน ตัวรถทัวร์ ตัวรถไฟ กรุณาติดต่อสอบถามเพื่อยืนยันกับเจ้าหน้าที่ก่อนทุกครั้ง
- ❖ บริษัทขอสงวนสิทธิ์ ในการไม่รับผิดชอบใดๆ ทั้งสิ้น หากเกิดสิ่งของสูญหายระหว่างการเดินทาง และขอสงวนสิทธิ์ในการเรียกเก็บค่าใช้จ่ายตามจริง กรณีท่านลืมสิ่งของไว้ที่โรงแรมและจำเป็นต้องส่งมายังจุดหมายปลายทางตามที่ท่านต้องการ
- ❖ **คำเตือน! กัญชา-กัญชง** เป็นสิ่งผิดกฎหมายในประเทศไทยผู้ป่วน โดยหากฝ่าฝืนมีไว้ในครอบครองเพื่อนำเข้า และส่งออกมีโทษจำคุกไม่เกิน 7 ปี กรณีที่มีไว้ในครอบครองเพื่อจำหน่าย มีโทษจำคุกไม่เกิน 10 ปี และปรับไม่เกิน 3 ล้านบาท

**** หมายเหตุ :** กรุณาอ่านศึกษารายละเอียดทั้งหมดก่อนทำการจอง เพื่อความถูกต้องและความเข้าใจตรงกันระหว่างท่าน ลูกค้าน และ บริษัทฯ และเมื่อท่านตกลงชำระเงินมัดจำหรือค่าทัวร์ทั้งหมดกับทางบริษัทฯ แล้ว ทางบริษัทฯ จะถือว่าท่านได้ยอมรับเงื่อนไขข้อตกลงต่างๆ ทั้งหมด



ความสุขของท่าน คืองานของเรา จูบิลี่ แทรเวล
 02-641-6800