



## Sweet ใต้หวัน

ไหว้พระวัดดัง ชมปราสาทช็อกโกแลตโคนาสี  
 หมู่บ้านโบราณจิวเฟิ่น ปล่องคอมที่ถนนสี่แฉ่ง

**เที่ยว Countdown ปีใหม่ 2025**

อนุสรณ์สถาน  
เจียงไคเชก

ทะเลสาบสุริยันจันทรา

วัดหลงซาน

ราคาเพียง

# 25,899

โรงแรม  
3 ดาว

อาหาร  
9 มื้อ

ฟรี!  
กระเป๋าผ้า

**เมนูพิเศษ**

ปลาประธานาธิบดี  
ชาบูสไตล์ใต้หวัน

กำหนดการเดินทาง

**29 ธ.ค. - 1 ม.ค. 68**  
**30 ธ.ค. - 2 ม.ค. 68**

วัดเหวินหวู่-วัดพระถังซำจั๋ง-ทะเลสาบสุริยันจันทรา-หมู่บ้านโบราณจิวเฟิ่น-ปล่องคอมที่ถนนสี่แฉ่ง-วัดหลงซาน-ช้อปปิ้ง 3 ตลาดดัง

- ✓ ซื้อปิ่นตลาดดังของใต้หวัน ฟังเจีย, ซีเหมินติง, เกาหยวนไนท์มาร์เก็ต
- ✓ ขอพรเทพเจ้ากวนอูที่วัดเหวินหวู่ เพื่อประสบความสำเร็จในหน้าที่การงาน
- ✓ ล่องเรือทะเลสาบสุริยันจันทรา ชมธรรมชาติที่สวยงามของใต้หวัน
- ✓ ชมปราสาทช็อกโกแลตโคนาสี CONA'S Chocolate castle
- ✓ หมู่บ้านโบราณจิวเฟิ่น
- ✓ อธิฐานขอพรปล่องคอมที่ถนนสี่แฉ่ง
- ✓ ขอถ่ายแดงขอพรให้สมหวังด้านความรักที่วัดหลงซาน
- ✓ จัดเต็มเมนูพิเศษ!!! เมนูปลาประธานาธิบดี , ชาบูชาบู สไตล์ใต้หวัน แกรมฟรีถุงผ้า 1 ใบ



CJXT2 ใต้หวันสวีท ปราสาทช็อกโกแลต วัดเหวินหวู่ ทะเลสาบสุริยันจันทรา 4 วัน 3 คืน บิน Starlux Airlines (JX)



กำหนดการเดินทาง : 29 ธันวาคม - 1 มกราคม 2568 / 30 ธันวาคม - 2 มกราคม 2568

เที่ยวบิน	เส้นทางการบิน	เวลาออก-เวลาถึง	ระยะเวลาเดินทาง
JX742	สุวรรณภูมิ - เกาหยวน (BKK - TPE)	13.50 - 18.50	3 ชั่วโมง 40 นาที
JX745	เกาหยวน - สุวรรณภูมิ (TPE - BKK)	13.50 - 16.40	3 ชั่วโมง 50 นาที

กรณีลูกค้ามีซื้อตั๋วภายในประเทศ กรุณาสอบถามคอนเฟิร์มตารางการบินกับทางเจ้าหน้าที่อีกครั้งเที่ยวบิน  
 ราคาตัวและรายการอาจมีการเปลี่ยนแปลงได้ตามความเหมาะสม โดยมีต้องแจ้งให้ทราบล่วงหน้า

วันที่	รายการท่องเที่ยว	รายละเอียด อาหาร (9 มื้อ)			โรงแรมที่พัก ระดับ 3 ดาว หรือเทียบเท่า
		เช้า	เที่ยง	เย็น	
1	กรุงเทพ สุวรรณภูมิ JX 742 (13.50 - 18.50) สนามบินเกาหยวน - ขานม+แซนวิช ทานละ 1 ชุด - เกาหยวน ไนท์มาร์เก็ต	-	✈	ชา นม+ แซน วิช	CENTURY HOTEL TAOYUAN (หรือเทียบเท่า)
2	เมืองผูลี - ปราสาทช็อกโกแลตโคนาส CONA'S Chocolate castle (รวมค่าเข้าชม) - เมืองหนานโถว - ล่องเรือชมทะเลสาบ สุริยันจันทรา - วัดพระถังซำจั๋ง - วัดเหวินหวู่ - ร้านชาอู่หลง - เมืองไทจง - ตลาดฟงเจีย	☉	☉ ปลา ประธา นาธิบดี	☉ ชาบู	TWIN STAR HOTEL TAICHONG (หรือเทียบเท่า)
3	เมืองไทเป - ร้านพายสับปะรด - อนุสรณ์สถานเจียงไคเช็ค - หมู่บ้านโบราณจิวเฟิ่น - ปล่อยโคมลอยที่หมู่บ้านโบราณสี่เฟิ่น - อนุสรณ์สถานเจียงไคเช็ค - ซุปปิ้งซีเหมินติง ไนต์มาร์เก็ต	☉	☉ เสี่ยว หลงเปา	-	THE LIFE HOTEL (หรือเทียบเท่า)
4	วัดหลงชาน - ร้านเจอมิเนี่ยม - สนามบินเกาหยวน - กรุงเทพ สุวรรณภูมิ JX745 (13.50 - 16.40)	☉	✈	-	

วันแรก สนามบินเกาหยวน - เกาหยวน - เกาหยวนไนท์มาร์เก็ต

11.50 น. พร้อมกันที่ สนามบินสุวรรณภูมิ อาคารผู้โดยสารขาออก ชั้น 4 ประตู 6 เคาน์เตอร์ M สายการบิน  
 สตาร์ลักซ์ STARLUX AIRLINES (JX) โดยมีเจ้าหน้าที่อำนวยความสะดวกแก่ทุกท่าน



13.50 น. ออกเดินทางสู่ เมืองไทเป ประเทศไต้หวัน โดย เที่ยวบินที่ JX742 (รวมอาหารบนเครื่องไป-กลับ) (1)  
 18.50 น. เดินทางถึง สนามบินเกาหยวน ผ่านพิธีการตรวจคนเข้าเมืองเป็นที่เรียบร้อยแล้ว (เวลาที่ท้องถิ่นไต้หวัน  
 เร็วกว่าประเทศไทย 1 ชั่วโมง) ประเทศไต้หวัน มีแหล่งท่องเที่ยวที่หลากหลายซึ่งผสมผสานกันได้อย่างลง  
 ตัว ทั้งความทันสมัย ศาสนา ศิลปะวัฒนธรรม ป่าไม้และภูเขาที่ยิ่งใหญ่และสวยงาม และอาหารที่ถูกปาก  
 นักท่องเที่ยวไปทั่วโลก อีกทั้งคนไต้หวันเองก็เรียกว่าเป็นมิตรต่อนักท่องเที่ยวค่อนข้างมาก มีถนนหนทาง

CJXT2 ไต้หวันสวีท ปราสาทช็อกโกแลต วัดเหวินหวู่ ทะเลสาบสุริยันจันทรา 4 วัน 3 คืน บิน Starlux Airlines (JX)



สะอาด ปลอดภัย มีการเดินทางที่สะดวกรวดเร็ว แต่ค่าครองชีพกลับไม่ได้ต่างจากเมืองไทยซักเท่าไร ภาษาที่ใช้ส่วนใหญ่จะเป็นจีนกลาง รองลงมาจะเป็นจีนแต้จิ๋วเหมือนคนจีนส่วนใหญ่ของไทย

## พิเศษ!! ด่วนรับคณะที่เดินทางถึงไต้หวันด้วยขานมไต้หวันและแซนด์วิชท่านละ 1 ชุด (2)

จากนั้นนำท่านเดินทางสู่ เมืองเกาหยวน เพื่อให้ท่านช้อปปิ้ง เกาหยวนไนท์มาร์เก็ต ซึ่งเป็นถนนสายสำหรับขายอาหารเครื่องดื่มและอาหารยอดนิยมของตลาดกลางคืนไต้หวันราคาไม่แพง คุณภาพดี



### เกาหยวนไนท์มาร์เก็ต

**ค่ำ** ให้ท่านอิสระรับประทานอาหารค่ำตามอัธยาศัย

นำท่านเข้าพักที่ CENTURY HOTEL หรือเทียบเท่า

**วันที่สอง** เมืองผู่หลี่ - ปราสาทช็อกโกแลตโคนาส CONA'S Chocolate castle - เมืองหนานโถว - ล่องเรือชมทะเลสาบสุริยันจันทรา - วัดพระถังซำจั๋ง - วัดเหวินหวู่ - ร้านชาอู่หลง - เมืองไทจง - ตลาดฟ่งเจีย

**เช้า** รับประทานอาหารเช้า ณ โรงแรมที่พัก (3)

จากนั้นนำทุกท่านเดินทางสู่ ปราสาทช็อกโกแลต Cona's Chocolate Castle ซึ่งอยู่ไม่ไกลจากท่าเรือทะเลสาบสุริยันจันทรามากนัก ปราสาทช็อกโกแลตเป็นสถานที่ท่องเที่ยวไฮไลท์ของเมืองหนานโถว ตัวปราสาทสีงาช้าง เป็นสถาปัตยกรรมสไตล์อังกฤที่สวยงามโอบล้อมด้วยสวนสไตล์อังกฤที่ตกแต่งด้วยต้นโกโก้และดอกไม้หลากหลายพรรณ ในสวนมีมุมพักผ่อนและมุมถ่ายภาพมากมาย และยังมีมุมสำหรับเด็กๆ ได้เล่นสนุกอีกด้วยปราสาทมีทั้งหมด 3 ชั้น ชั้นล่างสุดมีการฉายภาพ 3 มิติและฉายความรู้เชิงโต้ตอบ (interactive) มี Choco Bar จำหน่ายสินค้าจากช็อกโกแลต ของที่ระลึก และขนมแสนอร่อยในบรรจุภัณฑ์ที่สวยงามน่ารัก



### ปราสาทช็อกโกแลต Cona's Chocolate Castle



จากนั้น เดินทางสู่ **เมืองหนานโถว** (ใช้เวลาเดินทางประมาณ 2.30 ชั่วโมง) ตั้งอยู่ใจกลางของเกาะไต้หวัน โดยเป็นเมืองที่มีขนาดใหญ่ที่สุด และเป็นเมืองเดียวของไต้หวันที่ไม่มีเขตติดต่อกับทะเล นอกจากนี้ที่นี่ยังเป็นที่ตั้งของยอดเขาวู้ซานหรือภูเขาหยกซึ่งเป็นภูเขาที่สูงที่สุดในไต้หวัน และสูงที่สุดในภูมิภาคเอเชียตะวันออกเฉียงเหนือหนานโถวเป็นดินแดนที่อุดมสมบูรณ์เหมาะกับการเป็นแหล่งเพาะปลูกทางการเกษตร จึงทำให้พื้นที่เต็มไปด้วยความสดชื่นเขียวชอุ่มตลอดปี ดึงดูดให้นักท่องเที่ยวสายโฮมสเตย์ ที่รักการใช้ชีวิตเรียบง่าย มาพักผ่อน เยี่ยมชม และใกล้ชิดกับธรรมชาติกันไม่ขาดสาย จากนั้นนำท่านเดินทางสู่ **ทะเลสาบสุริยันจันทรา (Sun Moon Lake)** ซึ่งเป็นหนึ่งในแลนด์มาร์คสำคัญ ไม่ว่าใครมาไต้หวันจะต้องแวะมาชมทัศนียภาพอันสวยงามของทะเลสาบแห่งนี้ ทะเลสาบสุริยันจันทรามีความสูงเหนือระดับน้ำทะเล 748 เมตร มี **เกาะลาลู (Lalu Island)** ตั้งอยู่กลางทะเลสาบทะเลสาบสุริยันจันทรา เป็นที่รู้จักกันในนามเกาะบนน้ำ โดยทางตอนใต้ของเกาะลาลู มีรูปร่างกลมคล้ายกับพระจันทร์ ส่วนทางตอนเหนือของเกาะ มีรูปร่างคล้ายกับพระอาทิตย์ จึงเป็นที่มาของชื่อทะเลสาบสุริยันจันทรานั้นเอง ระหว่างล่องเรือแวะพักที่ท่าเรือ ให้ท่านได้อิสระและแนะนำให้เลือกชิม ไข่ต้มใบชา (Taiwanese Tea Eggs) ก่อนขึ้นเขาไปนมัสการพระถังซำจั๋ง ไม่ว่าใครก็ต้องมาลิ้มลอง



**ไข่ต้มใบชาสูตรพิเศษของอามา** จุดเด่นของความอร่อยนั้นอยู่ความพิถีพิถันในทุกขั้นตอนตั้งแต่การต้มไข่พร้อมกับสมุนไพรต่างๆ รวมถึงเห็ดหลินจือ ทำให้เมื่อชิมไปคำแรกจะได้กลิ่นหอมของสมุนไพรพร้อมกับรสชาติเค็มหนืดหนอยของตัวซอส รวมแล้วเข้ากันอร่อยสุดๆ ร้านไข่ต้มใบชาของอามาเป็นร้านเดียวที่ได้รับอนุญาตให้เปิดขายได้บนท่าเรือในทะเลสาบสุริยันจันทราและมีสาขาที่นี่ที่เดียวเท่านั้น

จากนั้นนำท่านสู่ **วัดพระถังซำจั๋ง** ตั้งอยู่บริเวณริมทะเลสาบสุริยันจันทรา หรือเรียกอีกอย่างว่า วัดเสวียนจิ้ง ซึ่งเป็นวัดเก่าแก่มาก ซึ่งสร้างมาเพื่อเป็นเกียรติให้พระถังซำจั๋ง ซึ่งมีตำนานเล่าขานกันว่าพระถังซำจั๋งได้สร้างเจดีย์องค์นี้ขึ้นตรงตำแหน่งที่มีห่านป่าตกลงมา ซึ่งเป็นเหตุการณ์ที่แปลก และเชื่อว่าห่านป่าตัวนั้นเป็นพระโพธิสัตว์ พระถังซำจั๋งจึงสร้างเจดีย์ขึ้นเพื่อเป็นการระลึกถึงพระโพธิสัตว์พระองค์นั้น รวมไปถึงใช้พระเจดีย์เป็นที่เก็บรักษาพระบรมธาตุรวมทั้งพระคัมภีร์ที่อัญเชิญมาจากประเทศอินเดียอีกด้วย



วัดพระถังซำจั๋ง  
Xuanzang Temple

เที่ยง

รับประทานอาหารกลางวัน ณ ภัตตาคาร **เมนูพิเศษ ปลาประจานาธิบตี (4)**

จากนั้นแวะ **ชิมชาอู่หลง** และชมการสาธิตการชงชาแบบต่างๆ เพื่อให้ท่านได้ชงชาอย่างถูกวิธีและได้รับประโยชน์จากการดื่มชา ทั้งชาอู่หลงจากอาลีซาน ชาจากเมืองฮัวเหลียน และเลือกซื้อชาอู่หลงที่ชื่นชอบกันได้ในวันไปเป็นของฝากและดื่มทานเอง

จากนั้นนำท่านสักการะเทพเจ้ากวนอู ณ **วัดเหวินหวู่ หรือ วัดกวนอู** วัดแห่งนี้เป็นวัดใหม่ที่ทางการญี่ปุ่นสร้างขึ้นหลังจากทำการสร้างเชื่อมทำให้วัดเก่า 2 วัด จมอยู่ใต้เขื่อน การออกแบบของวัดเหวินหวู่โครงสร้างคล้ายกับพระราชวังกู้กง ของประเทศจีน ภายในวิหารประดิษฐานเทพเจ้ากวนอู เทพเจ้าแห่งความซื่อสัตย์และคุณธรรม การขอพรจากองค์เทพกวนอู ณ วัดเหวินหวู่ ที่วัดมีรูปปั้นของซงจ้อและเทพกวนอู (เทพเจ้าแห่งปัญญา และเทพเจ้าแห่งความซื่อสัตย์) ซึ่งชาวไต้หวันเชื่อกันว่า หากได้บูชาเทพเจ้ากวนอู จะได้ประสบความสำเร็จในหน้าที่การงาน มีแต่คนจงรักภักดี หรือหากวางแผนสิ่งใด ก็จะสามารถประสบความสำเร็จตามปรารถนา จึงทำให้ได้รับความนิยมจากชาวไต้หวัน ที่มาสักการะขอพรองค์เทพในวัดแห่งนี้



วัดเหวินหวู่  
Wenwu Temple

จากนั้น **เดินทางสู่ เมืองไทจง** (ใช้เวลาเดินทางประมาณ 1.30 ชั่วโมง) จากนั้นอิสระเดินช้อปปิ้ง ตลาดกลางคืนที่ใหญ่ที่สุดในไต้หวัน **ตลาดกลางคืนฟงเจีย ไนท์มาร์เก็ต** ถนนคนเดินเป็นหนึ่งในถนนที่น่าสนใจ ตลาดกลางคืนฟงเจีย เป็นหนึ่งในเขตการค้าชื่อดังของเมืองไทจง ตั้งอยู่รอบมหาวิทยาลัยฟงเจีย ครอบคลุมพื้นที่ทั้งตลาดกลางคืน ที่นี่นักท่องเที่ยวจะได้พบกับอาหารท้องถิ่นแสนอร่อย และเสื้อผ้าคุณภาพดี และโทรศัพท์มือถือรุ่นใหม่ในราคาสบายกระเป๋า และใครที่เป็นสายช้อปปิ้งรองเท้าผ้าใบแบรนด์ดัง มาตลาดนี้รับรองได้ของถูกใจ

CJXT2 ไต้หวันสวีท ปราสาทช็อกโกแลต วัดเหวินหวู่ ทะเลสาบสุริยันจันทรา 4 วัน 3 คืน บิน Starlux Airlines (JX)



## ตลาดกลางคืนฟ่งเจีย Feng Chia night market

**ค่ำ**      รับประทานอาหาร ณ ภัตตาคาร **เมนูชาบูชาบู สไตล์ไต้หวัน (5)**



นำท่านเข้าพักที่ **TWIN STAR HOTEL** ระดับ 3 ดาว หรือเทียบเท่า

**วันที่สาม**      เมืองไทจง -ร้านพายสับปะรด -หมู่บ้านโบราณจิวเฟิ่น -ปล่อยโคมลอยที่หมู่บ้านโบราณสื่อเฟิ่น -  
 อนุสรณ์สถานเจียงไคเช็ค - ซ้อปิ้งซีเหมินติง ไนท์มาร์เก็ต

**เช้า**      รับประทานอาหารเช้า ณ โรงแรมที่พัก **(6)**

นำทุกท่านแวะชิม **ขนมพายสับปะรด (Pineapple Cake Shop)** เค้กพายสับปะรด เป็นขนมชื่อดังประจำชาติ  
 ของไต้หวันที่มีเอกลักษณ์เฉพาะตัว มีรสชาติกลมกล่อม แป้งมีความหอมและไส้สับปะรดเยอะ นอกจากนี้ยังมี  
 ขนมอื่น ๆ อีกมากมาย เช่น พายเผือก, ตังเม ให้ทุกท่านได้เลือกชิมเลือกซื้อเป็นของฝากกลับบ้าน



**เที่ยง**      รับประทานอาหาร ณ ภัตตาคาร **เมนูเสี่ยวหลงเปา (7)**



จากนั้นนำท่านไป **ถนนโบราณสี่เฟิน (Shifen Old Street)** เป็นชุมชนเล็กๆ ริมหางรถไฟสายเก่าของสายรถไฟผิงซี (Ping xi Line) ถนนแห่งนี้เป็นชุมชนเก่าแก่ที่เมื่อก่อนเป็นเส้นทางลำเลียงถ่านหินสมัยที่ญี่ปุ่นยึดครองไต้หวัน **นักท่องเที่ยวนิยมมาปล่อยโคมลอยกระดาษ** เมื่อซื้อโคมไฟก็มีการเขียนความปรารถนาที่จะอธิษฐาน และปล่อยขึ้นท้องฟ้า และสนุกกับการเดินเล่นไปตามรางรถไฟ มีร้านอาหารและโปสการ์ดให้เลือกซื้อ ร้านขายงานฝีมือผลิตภัณฑ์โคมไฟ (รวมค่าบริการปล่อยโคมลอย 1 โคม / 4 ท่าน)



ถนนโบราณสี่เฟิน  
Shifen Old Street

นำทุกท่านเดินทางไปสู่สัมผัสบรรยากาศ **หมู่บ้านโบราณจิวเฟิน** ที่ตั้งอยู่บริเวณไหล่เขาใน เมืองจีหลง หมู่บ้านจิวเฟิน เคยเป็นแหล่งเหมืองทองที่มีชื่อเสียงตั้งแต่สมัยโบราณ ปัจจุบันเป็นสถานที่ท่องเที่ยวที่สำคัญแห่งหนึ่ง เพราะเป็นถนนคนเดินเก่าแก่ที่มีชื่อเสียงที่สุดในไต้หวัน ให้ท่านได้เพลิดเพลินบรรยากาศแบบดั้งเดิมของร้านค้า ร้านอาหารของชาวไต้หวันในอดีตและยังสามารถชื่นชมวิวทิวทัศน์รวมทั้งเลือกชิมและซื้อชาจากร้านค้าที่มีอยู่มากมายอีกด้วย \*เสาร์-อาทิตย์ ต้องเปลี่ยนเป็นรถสาธารณะ



หมู่บ้านโบราณจิวเฟิน  
Jiufen, Taiwan

จากนั้นนำท่านชม **อนุสรณ์สถานเจียงไคเช็ค** อนุสรณ์สถานที่ตั้งอยู่ตรงใจกลางของเมืองไทเป ที่มีพื้นที่ 2,500 ตารางกิโลเมตรแห่งนี้ถูกตกแต่งและประดับเป็นอย่างดี โดยตัวอาคารของอนุสรณ์สถาน



ถูกสร้างขึ้นตามแบบสถาปัตยกรรมจีนโบราณ บนโด่งสี่ด้านถูกสร้างด้วยหินอ่อนสีขาวเป็นชั้นตามแบบ  
พีระมิดอียิปต์ หลังคาสีน้ำเงิน รวมทั้งยังมีสวนดอกไม้สีแดง ที่เป็นการแสดงออกทางสัญลักษณ์ให้เห็นถึง  
อิสรภาพ ความเท่าเทียม และความเป็นหนึ่งเดียวกัน ตามสีของธงชาติไต้หวัน



อนุสรณ์สถานเจียง ไคเชก  
(National Chiang Kai-Shek Memorial Hall)

นำท่าน **ช้อปปิ้งซีเหมินติง ไทท์มาร์เก็ต** หรือที่คนไทยรู้จักกันในนาม สยามสแควร์แห่งไทเปเป็นย่านช้อปปิ้ง  
ปังชองวัยรุ่นและวัยทำงานของไต้หวัน ในย่านนี้เป็นถนนคนเดินโดยแบ่งโซนเป็นสีต่างๆ เช่น แดง เขียว น้ำ  
เงิน โดยสังเกตจากเสาข้างทางจะมีการระบุหมายเลขและทาสีไว้อย่างเป็นระเบียบ ร้านค้าแนะนำสำหรับ  
นักท่องเที่ยวชาวไทย ซึ่งราคาถูกกว่าไทยประมาณ 30 % ได้แก่ ONITSUKA TIGER , NEW BALANCE ,  
ADIDAS , H&M , MUJI ซึ่งรวมสินค้ารุ่นหายากและราคาถูกมาก ๆ

**ค่า** **อิสระอาหารค่ำ เพื่อให้ทุกท่านเต็มกับการช้อปปิ้งซึ่งไกด์จะแนะนำร้านอาหารร้านเด็ดร้านอร่อยให้**



ซีเหมินติง ไทท์มาร์เก็ต  
Ximending Night Market

นำท่านเข้าพักที่ **THE LIFE HOTEL** ระดับ 3 ดาว หรือเทียบเท่า

**วันที่สี่** วัดหลงซาน - ร้านเจมิเนี่ยม - สนามบินเกาหยวน - กรุงเทพ สุวรรณภูมิ  
**เช้า** รับประทานอาหารเช้า ณ โรงแรมที่พัก (8)

นำท่านสักการะ **วัดหลงซาน** เป็นหนึ่งในวัดที่เก่าแก่ และมีชื่อเสียงมากที่สุดแห่งหนึ่งของเมืองไทเป ตั้งอยู่ใน  
แถบย่านเมืองเก่า มีอายุเกือบ 300 ปี สร้างขึ้นโดยคนจีนชาวจีนผู้โยกย้ายในช่วงปีค.ศ. 1738 เพื่อเป็นสถานที่  
สักการบูชาสิ่งศักดิ์สิทธิ์ตามความเชื่อของชาวจีน มีรูปแบบทางด้านสถาปัตยกรรมคล้ายกับวัดพุทธของจีน  
แต่มีลูกผสมของความเป็นไต้หวันเข้าไปด้วย ทำให้ที่นี่เป็นอีกหนึ่งแหล่งท่องเที่ยวที่ไม่ควรพลาด และภายในก็

CJXT2 ไต้หวันสวีท ปราสาทช็อกโกแลต วัดเหวินหวู่ ทะเลสาบสุริยันจันทรา 4 วัน 3 คืน บิน Starlux Airlines (JX)





ยังมีเทพเจ้าองค์อื่นๆตามความเชื่อของชาวจีนอีกมากกว่า 100 องค์ด้านในมาจากทั้งศาสนาพุทธ เต๋า และขงจื้อ เช่น เจ้าแม่ทับทิม ที่เกี่ยวข้องกับการเดินทาง,เทพเจ้ากวนอู เรื่องความซื่อสัตย์และหน้าที่การงาน และเทพเยวี่เหล่า หรือ ผู้เฒ่าจันทรา ที่เชื่อกันว่าเป็นเทพผู้ผูกต้ายแดงให้สมหวังด้านความรัก



วัดหลงซาน  
Lungshan Temple

นำท่านแวะชมของที่ระลึก **ผลิตภัณฑ์สร้อย Germanium** ซึ่งทำเป็นเครื่องประดับทั้งสร้อยคอและสร้อยข้อมือ ซึ่งมีการฝังแร่ Germanium ลงไปมีคุณสมบัติ ลดผลกระทบจากรังสีจากอุปกรณ์อิเล็กทรอนิกส์ปรับความสมดุลในระบบต่างๆของร่างกาย

ได้เวลาอันสมควรนำท่านเดินทางสู่สนามบินเถาหยวน

- 13.50 น. ออกเดินทางกลับสู่สุวรรณภูมิ โดย **เที่ยวบินที่ JX745** (รวมอาหารบนเครื่อง) (9)
- 16.40 น. ถึงท่าอากาศยานสุวรรณภูมิ โดยสวัสดิภาพ

\*\*\*\*\*

## อัตราค่าบริการ

วันที่เดินทาง	ห้องเตียงคู่ นอน 2-3 ท่าน	พักเดี่ยว
รายการ อาจมีการปรับเพื่อให้เหมาะกับคืน <b>COUNTDOWN</b>	เด็กมีเตียงพัก 3 ท่าน	
วันที่ 29 ธันวาคม 2567 - 1 มกราคม 2568 ที่พัก : เถาหยวน-ไทจง-ไทเป	25,899 บาท	5,900 บาท
วันที่ 30 ธันวาคม 2567 - 2 มกราคม 2568 ที่พัก : เถาหยวน-เถาหยวน-ไทจง	25,899 บาท	5,900 บาท
ราคาเด็กอายุไม่ถึง 2 ขวบ = Infant 4,500 บาท		

CJXT2 ได้หัวนสวีท ปราสาทช็อกโกแลต วัดเหวินหวู่ ทะเลสาบสุรียันจันทรา 4 วัน 3 คืน บิน Starlux Airlines (JX)



รายการท่องเที่ยวนี้ อาจเปลี่ยนแปลงหรือสลับสถานที่ท่องเที่ยว ได้ตามความเหมาะสม  
อันเกิดจากปัจจัยภายนอก เช่น สภาพอากาศ และความล่าช้าของเที่ยวบิน และอื่นๆ  
โดยบริษัทฯ ผู้จัด จะคำนึงถึงผลประโยชน์ของลูกค้าเป็นสำคัญ



ราคาทัวร์ไม่รวมค่าทิปไกด์ท้องถิ่นและคนขับรถ  
ท่านละ 1,500 บาท ตลอดการเดินทาง  
**หัวหน้าทัวร์ไทย แล้วแต่ความพึงพอใจในการบริการ**

## อย่าลืม

**อ่านเพื่อทำความเข้าใจเงื่อนไขการจองทัวร์**

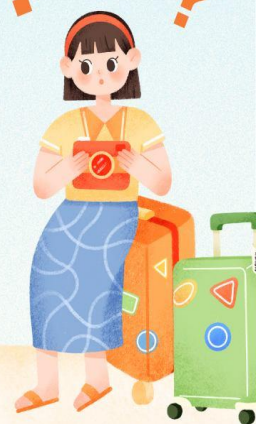


## เงื่อนไขการยกเลิก

ขอสงวนสิทธิ์ในการคืนเงินมัดจำหรือค่าทัวร์เต็มจำนวน ?  
**ทุกกรณี การแจ้งยกเลิกการเดินทาง  
หรือไม่เดินทางในวันที่ทำการจองไว้** ?



ค่าทัวร์เป็นลักษณะของการเหมาจ่าย  
ไม่สามารถคืนเงินค่าอาหาร  
หรือค่าเข้าชมสถานที่ท่องเที่ยวต่างๆ  
หากลูกค้าไม่เข้าร่วมกิจกรรมของทัวร์ทุกกรณี





## ✔ อัตราค่าบริการรวม

- ✔ ค่าตัวเครื่องบินไป-กลับเส้นทางตามรายการระบุชั้นทัศนจอร์ (ต้องไป-กลับพร้อมคณะเท่านั้น)
- ✔ ค่าภาษีสนามบินและค่าภาษีน้ำมันเชื้อเพลิงแล้ว และทางบริษัทขอเก็บเพิ่มในกรณีที่สายการบินมีการปรับค่าธรรมเนียมเพิ่ม ก่อนการเดินทาง
- ✔ ค่าสัมภาระน้ำหนักท่านละ 20 กก. โหลดใต้ท้องเครื่องบิน และสำหรับถือขึ้นเครื่อง 7 กก.
- ✔ ค่าที่พักตามระบุในรายการ
- ✔ ค่าอาหารตามรายการระบุ
- ✔ ค่ารถรับ-ส่งนำเที่ยวตามรายการ และ ค่าเข้าชมสถานที่ตามรายการระบุ
- ✔ ค่าบริการหัวหน้าทัวร์ที่ชำนาญเส้นทางนำท่านท่องเที่ยวตลอดรายการในต่างประเทศ
- ✔ ประกันอุบัติเหตุระหว่างการเดินทาง วงเงินท่านละ 1,000,000 บาท (เงื่อนไขตามกรมธรรม์)
- ✔ ภาษีมูลค่าเพิ่ม 7% และภาษีหัก ณ ที่จ่าย 3% (แค่ค่าบริการเท่านั้น)

## ✘ อัตราค่าบริการไม่รวม

- ✘ ค่าใช้จ่ายส่วนตัว อาทิ ค่าทำหนังสือเดินทาง, ค่าโทรศัพท์ส่วนตัว, ค่าช้อปปิ้ง, มีนิบาร์ในห้องพัก , รวมถึงค่าอาหารและเครื่องดื่มที่สั่งเพิ่มนอกเหนือรายการ
- ✘ ค่าสัมภาระที่หนักเกินสายการบินกำหนด (ปกติ 20 กก.)
- ✘ ค่าทิปไกด์ท้องถิ่นและคนขับรถ ท่านละ 1,500 บาท **ค่าทิปหัวหน้าทัวร์ไทย แล้วแต่ความพึงพอใจในการบริการ**



## เงื่อนไขการจอง และชำระเงิน

ชำระมัดจำในวันที่จองที่นั่งละ **10,000 บาท** พร้อมหนังสือเดินทาง (หรือสำเนา) ส่วนที่เหลือชำระทั้งหมดอย่างน้อย 20 วันก่อนการเดินทาง

กรุ๊ปที่เดินทางช่วงวันหยุด หรือเทศกาลที่ต้องการันตีมัดจำกับสายการบินหรือผ่านตัวแทนในประเทศหรือต่างประเทศ รวมถึงเที่ยวบินพิเศษ เช่น Charter Flight, Extra Flight ทางบริษัทฯ ขอสงวนสิทธิ์ไม่คืนเงินค่าทัวร์ทั้งเต็มจำนวนหรือบางส่วน ในกรณีที่ท่านจองแล้วยกเลิกหรือเลื่อนการเดินทาง

กรุ๊ปที่เดินทางช่วงวันหยุด หรือเทศกาลที่ต้องการันตีมัดจำกับสายการบินหรือผ่านตัวแทนในประเทศหรือต่างประเทศ รวมถึงเที่ยวบินพิเศษ เช่น Charter Flight, Extra Flight ทางบริษัทฯ ขอสงวนสิทธิ์ไม่คืนเงินค่าทัวร์ทั้งเต็มจำนวนหรือบางส่วน ในกรณีที่ท่านจองแล้วยกเลิกหรือเลื่อนการเดินทาง





## ข้อควรทราบ



ทางบริษัทฯ ขอสงวนสิทธิ์ความรับผิดชอบใด ๆ ทั้งสิ้นในกรณีดังต่อไปนี้



หากเกิดกรณีความล่าช้าจากสายการบิน, การประท้วง, การนัดหยุดงาน, การก่อกองลาจล, การปิดด่าน, ภัยธรรมชาติ หรือกรณีที่ท่านถูกปฏิเสธการเข้าหรือออกเมืองจากเจ้าหน้าที่ตรวจคนเข้าเมืองหรือเจ้าหน้าที่กรมแรงงานทั้งจากไทยและต่างประเทศ ซึ่งอยู่นอกเหนือความรับผิดชอบของบริษัทฯ



หากท่านใช้บริการของทางบริษัทฯ ไม่ครบ อาทิ ไม่เที่ยวบางรายการ, ไม่ทานอาหารบางมื้อ เพราะค่าใช้จ่ายทุกอย่างทางบริษัทฯ ได้ชำระค่าใช้จ่ายให้ตัวแทนต่างประเทศแบบเหมาขาดก่อนออกเดินทางแล้ว



หากเกิดทรัพย์สินสูญหายจากการโจรกรรมและ/หรือ เกิดอุบัติเหตุสูญหายที่เกิดจากความประมาทของตัวนักท่องเที่ยวเอง



ตัวเครื่องบินเป็นตัวราคาพิเศษ หากท่านไม่เดินทางพร้อมคณะไม่ว่าจะด้วยเหตุใดก็ตาม ไม่สามารถนำมาเลื่อนวันเดินทางหรือคืนเงินได้



เนื่องจากตัวเครื่องบินเป็นตัวแบบหมู่คณะระบบจะทำการ Random ไม่สามารถเลือกที่นั่งได้ ท่านอาจจะไม่ได้ที่นั่งติดกัน แต่สามารถแจ้งความต้องการต่อที่หน้าเคาน์เตอร์สายการบินเท่านั้น



## สำคัญมาก



**หนังสือเดินทาง (Passport) ต้องมีอายุเหลือใช้งานอย่างน้อย 6 เดือน**  
บริษัทฯ ไม่รับผิดชอบหากอายุหนังสือเดินทางของท่าน เหลือไม่ถึง  
และไม่สามารถเดินทางออกนอกประเทศได้



**หากท่านไม่ได้ถือหนังสือเดินทางไทย โปรดสอบถาม  
เงื่อนไข การเดินทางและ เชื้อไวรัส**



ความสุขของท่าน คืองานของเรา ..... จูบิลี่ แทรเวล  
 02-641-6800