



-1-

ทริป 2 แห่งถิ่น : ญี่ปุ่น-ไต้หวัน 8 วัน - 6 คืน

4-11 ก.พ. 2568



ทริป 2 แห่งถิ่น   

SHIKOKU

KAGAWA - TOKUSHIMA - OKAYAMA

8 วัน 6 คืน

Four inset photos showing: 1. People playing on a grassy field with a windmill. 2. Two women in traditional Japanese kimonos. 3. Taipei 101 skyscraper. 4. A boat on a scenic river with a person in traditional dress.



-2-



เกาะชิโกกุ (Shikoku) 1 ใน 4 เกาะหลักของญี่ปุ่น

กำหนดการเดินทาง : **เดินทาง 4 ก.พ. - 11 ก.พ. 2568**

วันอังคารที่ 4 ก.พ. 68 (1) สนามบินสุวรรณภูมิ (ประเทศไทย)

23.00 น. คณะพร้อมกัน ณ สนามบินสุวรรณภูมิ อาคารผู้โดยสารขาออก ชั้น 4 ประตู 7 แถว P สายการบิน **ไชน่าแอร์ไลน์ (CI)** โดยมีเจ้าหน้าที่จูบิลี่ คอยให้การต้อนรับและอำนวยความสะดวกด้านเอกสารและสัมภาระก่อนออกเดินทาง

วันพุธที่ 5 ก.พ. 68 (2) สนามบินเถาหยวน (ประเทศไต้หวัน) - หมู่บ้านประมงหลากสีเจิ้งปิน (แชะภาพ) - หมู่บ้านโบราณจิวเฟิ่น - อนุสรณ์สถานเจียงไคเชก - หมู่บ้านประวัติศาสตร์ชื่อชื้อหนันซุน - ตึกไทเป 101 (แชะภาพ) - ลิ้มลอง Mala hot pot ชาบูสไตส์ไต้หวัน - ซีเหมินติง ไนท์มาเก็ต

02.35 น. ✨ **เห็นฟ้าสู่ สนามบินเถาหยวน ประเทศไต้หวัน โดยสายการบินไชน่าแอร์ไลน์ (CI) เที่ยวบินที่ CI838 (ใช้เวลาบิน 03.40 ชม.) (รวมน้ำหนักโหลด 23 กก. 1 ชิ้น ถังขึ้นเครื่อง 7 กก. 1 ชิ้น มีจอบที่วิทูท ที่นั่ง บริการอาหารและเครื่องดื่มบนเครื่อง)**



07.15 น.

ถึง **สนามบินเถาหยวน ประเทศไต้หวัน** (เวลาท้องถิ่นเร็วกว่าประเทศไทย 1 ชั่วโมง กรุณาปรับนาฬิกาของท่านให้เป็นเวลาท้องถิ่น เพื่อความสะดวกในการนัดหมาย) หลังจากผ่านพิธีการตรวจคนเข้าเมืองและศุลกากรเรียบร้อยแล้ว ... นำท่านเดินทางโดยรถโค้ชปรับอากาศ (**บริการอาหารเช้า แบบ Snack Box**) และพบกับ **หมู่บ้านประมงหลากสีเจ็ปปิน** เป็นสถานที่ท่องเที่ยวที่มีเอกลักษณ์ โดดเด่นในเมืองจีหลง (Keelung) และกลายเป็นจุดเช็คอินยอดนิยมสำหรับนักท่องเที่ยวในปัจจุบัน ท่าเรือแห่งนี้ถูกสร้างขึ้นตั้งแต่ปี ค.ศ. 1934 ในช่วงที่ไต้หวันยังอยู่ภายใต้การปกครองของญี่ปุ่น เดิมทีท่าเรือเจ็ปปินเคยเป็นท่าเรือที่ใหญ่ที่สุดในไต้หวัน ทำให้เมืองจีหลงกลายเป็นศูนย์กลางทางเศรษฐกิจและการค้าที่สำคัญมาตั้งแต่อดีตจนถึงปัจจุบัน ด้วยลักษณะอาคารที่มีการทาสีสดใสเรียงรายริมท่าเรือ จึงดึงดูดนักท่องเที่ยวและช่างภาพให้มาชื่นชมความงดงามและบรรยากาศที่ผ่อนคลาย



จากนั้นเดินทางไปยัง **ถนนโบราณจีวเฟิ่น (Jiufen Old Street)** หมู่บ้านโบราณบนไหล่เขาซึ่งในอดีตเคยเป็นแหล่งชุกชุมของชาวจีนไต้หวัน เมื่อกาลเวลาผ่านไปเหลือเพียงบ้านเรือนแบบเก่าเป็นสิ่งดึงดูดใจให้นักท่องเที่ยวมาเยือน ชมร้านรวงต่างๆ ทั้งร้านน้ำชา ร้านขายขนม และของที่ระลึก ชมวิวทิวทัศน์ของบ้านโบราณซึ่งประดับด้วยโคมไฟสีต่างๆและตรอกซอยเล็กๆที่เต็มไปด้วยร้านค้า และนักท่องเที่ยวจำนวนมาก



เที่ยง
 ป้าย

📍 รับประทานอาหารเที่ยง ณ ภัตตาคาร

นำท่านไปยัง **อนุสรณ์สถานเจียงไคเชก (National Chiang Kai-Shek Memorial Hall)** อนุสรณ์สถานที่ตั้งอยู่ตรงใจกลางของเมืองไทเปที่มีพื้นที่ 2,500 ตารางกิโลเมตร ได้รับการตกแต่งและประดับเป็นอย่างดี โดยตัวอาคารของอนุสรณ์สถานสร้างขึ้นมาตามแบบสถาปัตยกรรมจีนโบราณ บันไดทั้งสี่ด้านสร้างด้วยหินอ่อนสีขาวเป็นชั้นตามแบบพระมิดอีฮิปต์ หลังคาสีน้ำเงิน รวมทั้งยังมีสวนดอกไม้สีแดงที่เป็นการแสดงออกทางสัญลักษณ์ให้เห็นถึงอิสรภาพ ความเท่าเทียม และความเป็นหนึ่งเดียวกัน ตามสีของธงชาติไต้หวัน



สถานที่แห่งนี้นอกจากจะเป็นแลนด์มาร์คอันสำคัญของไทเปที่มีนักท่องเที่ยวมาเยี่ยมชมอย่างไม่ขาดสาย ... ต่อไปยัง **หมู่บ้านประวัติศาสตร์ชื่อซื่อหนันซุน (Si Si Nan Cun Village)** เป็นหมู่บ้านโบราณแห่งแรกของประเทศไต้หวัน ตั้งอยู่ในเมืองไทเปใกล้กับตึก Taipei 101 จากการอพยพมาตั้งถิ่นฐานของทหารก๊กมินตั๋ง นับเป็นหมู่บ้านแห่งประวัติศาสตร์และวัฒนธรรมที่สำคัญของประเทศ ด้วยมนต์เสน่ห์ของชีวิตที่เรียบง่ายจากผู้คนในชุมชนเล็กๆ รายล้อมด้วยความเจริญของเมืองใหญ่และร้านค้าเล็กๆ ภายในหมู่บ้าน



นำท่านถ่ายรูปคู่กับ **ตึกไทเป 101 (Taipei 101) (ไม่รวม ชั้นลิฟท์ชั้น 89)** ที่ปัจจุบันถือว่าเป็นจุดแลนด์มาร์คของไต้หวัน หากท่านมาไต้หวันแล้วไม่มีรูปคู่กับตึกไทเป 101 นั้นแปลว่า ท่านมายังไม่ถึงไต้หวัน โครงสร้างของตึกนี้แสดงถึงความสามารถทางด้านวิศวกรรมของไต้หวัน เพราะตึกแห่งนี้เป็นตึกที่มีความสูงถึง 508 เมตร ภายในตัวอาคารมีลูกตุ้มขนาดใหญ่หนักกว่า 660 ตันที่ช่วยถ่วงสมดุลของตัวตึกไว้ และช่วยการสั่นสะเทือนเวลาที่เกิดแผ่นดินไหวและในอดีตยังคงเคยสูงที่สุดในโลก แต่ตึกไทเป 101 ยังคงความเป็นที่ 1 ของลิฟท์ที่เร็วที่สุดในโลก



เย็น

🍲 รับประทานอาหารเย็น ณ ภัตตาคาร พิเศษ !! ลิ้มลอง Mala hot pot ชาบูสไตล์ไต้หวัน



จากนั้นเข้าเช็คอินโรงแรมที่พัก **Hotel Midtown Richardson (ใกล้ตลาดซีเหมินติง)** หลังอาหาร

อิสระช้อปปิ้ง ณ **ซีเหมินติง ไนท์มาเก็ต (Ximending Nightmaket)** หรือที่คนไทยรู้จักกันในนาม สยามสแควร์แห่งไทเป เป็นย่านช้อปปิ้งของวัยรุ่นและวัยทำงาน

ของไต้หวัน รวมทั้งนักท่องเที่ยว ในย่านนี้เป็นถนนคนเดินโดยแบ่งโซนเป็นสีต่างๆ เช่น แดง เขียว น้ำเงิน โดยสังเกตจากเสาข้างทางจะมีการระบุหมายเลขและทำสีไว้อย่างเป็นระเบียบ ร้านค้าแนะนำสำหรับนักท่องเที่ยวชาวไทย ซึ่งราคาถูกกว่าไทยประมาณ 30% ได้แก่ ONITSUKA TIGER, NEW BALANCE, ADIDAS, H&M, MUJI ซึ่งรวมสินค้ารุ่นหายากและราคาถูกมากๆ



👉 พักค้างคืน ณ **HOTEL MIDTOWN RICHARDSON** (ใกล้ตลาดซีเหมินติง) (☆☆☆☆)



วันหยุดสัปดาห์ที่ 6 ก.พ. 68 (3) วัดหลงซาน ขอพรความรักและคู่ครอง - เมืองเก่าปัวผีหลิว - ซิมพาย
 ลับประรดต้นตำหรับฯ - สนามบินเถาหยวน (ประเทศไต้หวัน) - สนามบิน
 ทากามัตสึ (ประเทศญี่ปุ่น)

📍 รับประทานอาหารเช้า ณ ห้องอาหารของโรงแรม
 เช้า นำท่านไปยัง **วัดหลงซาน** มีชื่อเสียงในเรื่องความศักดิ์สิทธิ์และการขอพรด้านต่างๆ ทั้งด้านความรักและ
 คู่ครอง การเรียน การงาน การเดินทางปลอดภัย เป็นหนึ่งในวัดที่เก่าแก่และมีชื่อเสียงมากที่สุดแห่งหนึ่ง
 ของเมืองไทเป ตั้งอยู่ในแถบย่านเมืองเก่า **มีอายุเกือบ 300 ไร่** สร้างขึ้นโดยคนจีนชาวจีนแผ่นดินช่วงปีค.ศ.
 1738 เพื่อเป็นสถานที่สักการบูชาสิ่งศักดิ์สิทธิ์ตามความเชื่อของ ชาวจีน มีรูปแบบทางด้านสถาปัตยกรรม
 คล้ายกับวัดพุทธของจีนแต่มีลูกผสมของความเป็นไต้หวันเข้าไปด้วย จนบางคนเรียกกันว่าเป็นวัดสไตล์
 ไต้หวัน ทำให้ที่นี่เป็นอีกหนึ่งแหล่งท่องเที่ยวไม่ควรพลาดของเมืองไทเป





ต่อไปยัง **ย่านเมืองเก่าปัวตีเลีย** เป็นถนนสายสั้นๆ ที่เต็มไปด้วยอาคารอิฐแดงเก่าแก่คล้ายกับโกดังเก็บของในยุคศตวรรษที่ 18-19 ที่ได้รับการอนุรักษ์เอาไว้เป็นอย่างดี มีการรีโนเวทและเปลี่ยนให้เป็นย่านท่องเที่ยวเชิงอนุรักษ์ โดยมีการสอดแทรกงานศิลปะและกิจกรรม จนกลายเป็นหนึ่งในสถานที่ท่องเที่ยวที่พิพิธภัณฑสถานแห่งชาติเมืองไทเป ย่านนี้มีอาคารและร้านค้าเก่าแก่แบบดั้งเดิม ย้อนไปได้ตั้งแต่สมัยราชวงศ์ชิง (Qing dynasty, 1683 - 1895) ไปจนถึงอาคารและร้านค้าที่สร้างในยุคที่ตกอยู่ภายใต้อาณานิคมของจักรวรรดิญี่ปุ่น (1895-1945)



แวะชิม **ขนมพายสี่ประรด** ร้านนี้เป็นร้านซึ่งได้รับการรับรองคุณภาพจากการท่องเที่ยวแห่งประเทศไทย และราคาย่อมเยาปลอดภัยสินค้าแนะนำ ได้แก่ ขนมพายสี่ประรด ขนมพายเผือก ขนมพายช็อคโกแลตไส้เกาลัด หมูแผ่น ข้าวตังสาหร่าย ขนมโมจิรสชา ฯลฯ ... จนได้เวลาอันควรนำท่านเดินทางสู่ **สนามบินเถาหยวน (ประเทศไต้หวัน) (บริการอาหารว่างก่อนขึ้นเครื่องบินแบบ McDonald's set)** เพื่อเดินทางต่อไปยัง **สนามบินทากามัตสึ (ประเทศญี่ปุ่น)**



14.30 น. ✈️ เหนินฟ้าสู่ **สนามบินทากามัตสึ (ประเทศญี่ปุ่น)** โดยสายการบินไชน่าแอร์ไลน์s (CI) เที่ยวบินที่ **CI178** (ใช้เวลาบิน 02.25 ชม.) (รวมน้ำหนักโหลด 23 กก. 1 ชิ้น ถังขึ้นเครื่อง 7 กก. 1 ชิ้น มีจอบที่วีทูกที่หนึ่ง บริการอาหารและเครื่องดื่มบนเครื่องฯ)

17.55 น. ถึง **สนามบินทากามัตสึ จังหวัดคางาวะ (ประเทศญี่ปุ่น)** (เวลาท้องถิ่นเร็วกว่าประเทศไทย 2 ชั่วโมง กรุณาปรับนาฬิกาของท่านให้เป็นเวลาท้องถิ่น เพื่อความสะดวกในการนัดหมาย) หลังผ่านพิธีการตรวจคนเข้าเมืองและศุลกากรเรียบร้อยแล้ว นำท่านเดินทางไปยังที่พัก

เย็น 🍷 รับประทานอาหารเย็น ณ ภัตตาคาร

🏠 พักค้างคืน ณ **Daiwa Roynet Hotel Takamatsu** หรือเทียบเท่า





วันศุกร์ที่ 7 ก.พ. 68 (4) ทากามัตสึ จังหวัดคางาวะ – นั่งเรือเฟอร์รี่ – เกาะโซโดชิมะ (เกาะมะกอก) – หมู่บ้านภาพยนตร์นิจูชิโนะ ฮิโตมิ (Twenty-four Eyes movie village) – หมู่บ้านโรงผลิตโซยุ Hishio no Sato – เจ้าแม่กวนอิมโซโดชิมะ (บรรจูประบรมสารีริกธาตุของพระพุทธเจ้า) – ซึไม้กวาดบิน แบบแม่มदन้อยก็๊กิ๊ แซะรูป ณ สวนมะกอก – มาร์กาเมะ มาจิ ซ้อปั้งอาเขตในร่มที่ยาวที่สุดในญี่ปุ่น มีโดมคริสตัลที่สูงที่สุดในญี่ปุ่น

เช้า รับประทานอาหารเช้า ณ ห้องอาหารของโรงแรม
 เดินทางสู่ **เกาะโซโดชิมะ หรือ เกาะมะกอก** โดยเรือเฟอร์รี่ (ใช้ประมาณเวลา 1 ชม.) นำท่านเที่ยวชม เกาะโซโดชิมะ มีสภาพภูมิอากาศคล้ายแบบเมดิเตอร์เรเนียนของประเทศกรีซ ซึ่งเหมาะแก่การเจริญเติบโตของมะกอกเป็นอย่างดี จึงทำให้เกาะแห่งนี้ปลูกมะกอกที่มีคุณภาพสูง มากที่สุดในประเทศ



นำท่านเดินทางไปยัง **หมู่บ้านภาพยนตร์นิจูชิโนะฮิโตมิ (Twenty-four Eyes)** เป็นหมู่บ้านเล็กๆ พื้นที่ 10,000 ตรม. โอบล้อมไปด้วยทะเลโซโดชิมะ หมู่บ้านแห่งนี้เคยเป็นโรงเรียนจริง ต่อมาใช้เป็นสถานที่ถ่ายทำภาพยนตร์ตั้งเรื่อง TWENTY-FOUR EYES หรือ 24 แก้วตา ผลงานเขียนของนักเขียนชื่อดัง SAKAE TSUBOI ซึ่งเป็นเรื่องสะท้อนสังคมหลังสงครามโลกครั้งที่ 2 เกี่ยวกับความผูกพันของคุณครู และเด็กนักเรียน 12 คน ภายในหมู่บ้านแห่งนี้จะมีห้องเรียนเด็ก กำแพงภาพยนตร์ พิพิธภัณฑ์ภาพยนตร์ แกลลอรี่ ภาพยนตร์ โรงภาพยนตร์เล็ก คาเฟ่ ร้านอาหาร และร้านขายของที่ระลึก นอกจากนี้ท่านยังสามารถเช่าชุดกิโมโนคาซุริ (ไม่รวมค่าเช่า) เดินชมหมู่บ้าน ลืมลองซอพัตต์ครีมรสโซยุ และให้อาหารปลาโคโดบูได





ต่อไปยัง **สวนมะกอก (Shodoshima Olive Park)** เป็นสวนมะกอกแห่งแรกของญี่ปุ่น ปลูกมะกอกคุณภาพส่งขายทั่วโลก ตั้งอยู่บนเนินสูงที่มองเห็นทะเลในเซโตะ มีต้นมะกอกกว่า 2,000 ต้น สมุนไพรมากกว่า 130 ชนิด ที่อาคารหลักมีร้านจำหน่ายของที่ระลึก ไฮไลท์ของที่นี่คือ กังหันลมสีขาวสไตล์กรีกมีฉากหลังเป็นทะเลในเซโตะ ใช้เป็นสถานที่ถ่ายทำภาพยนตร์เรื่องแม่มดน้อยก็เก๋ ท่านสามารถลองกระโดดบนไม้กวาดพร้อมแปลงร่างเป็นแม่มดน้อยได้ที่นี่ !!



เที่ยง

📍 รับประทานอาหารกลางวัน ณ ภัตตาคาร
 จากนั้นนำท่านไปนมัสการ **เจ้าแม่กวนอิมโซโตะชิมะ (SHODOSHIMA DAIKANNON) บรจุพระบรมสารีริกธาตุในส่วนพระทนต์ของพระพุทธเจ้า** สร้างเสร็จสมบูรณ์ในปี ค.ศ. 1993 รูปปั้นเจ้าแม่กวนอิมสีขาวขนาดใหญ่ สูง 50 เมตร ภายในมีลิฟต์และบันไดสำหรับขึ้นไปชมด้านบน ซึ่งเป็นที่ตั้งของสิ่งศักดิ์สิทธิ์หลายชั้น รวมถึงพระบรมสารีริกธาตุในส่วนพระทนต์ของพระพุทธเจ้าที่ได้รับมอบจากศรีลังกา และดาตฟ้าชมวิวเหนือเกาะโซโตะชิมะ ภายในบริเวณฐานของรูปปั้นเป็นห้องโถงที่มีลักษณะเป็นเขาวงกต ประกอบด้วย



-9-

รูปปั้นเจ้าแม่กวนอิมสีทองขนาดจำลองกว่า 100 องค์ นอกจากนี้ยังมีแท่นบูชาแบบดั้งเดิมตั้งอยู่ใจกลางห้องโถงขนาดใหญ่สำหรับสักการะบูชา



เดินทางไปยัง **หมู่บ้านโรงผลิตโซยุ Hishio no Sato** มีประวัติยาวนานมากกว่า 400 ปี ด้วยเป็นแหล่งวัดฤดูใบไม้ผลิในการผลิตโซยุ อาทิ ข้าวสาเล่ ถั่วเหลือง และเกลือ ฯลฯ ในยุคเมจิมีโรงงานโซยุกว่า 400 แห่ง แต่ในปัจจุบันเหลือ 20 แห่ง เมื่อท่านย่างเข้าสู่หมู่บ้าน ท่านจะได้กลิ่นหอมอบอวลของซอสโซยุ สมรวิธการหมัก ซึ่งต้องใช้เวลา 2-3 ปี ท่านสามารถเลือกชิมไอศกรีมโซยุ และซื้อผลิตภัณฑ์ต่างๆ จากโซยุ



จนได้เวลาอันควร นั่งเรือเฟอร์รี่กลับสู่เมืองทาคามัตสึ ซ้อปปิง ณ **TAKAMATSU MARUGAMEMACHI SHOPPING ARCADE** (หากมีเวลาพอ) ซ้อปปิงอาเขตในร่มที่ยาวที่สุดในญี่ปุ่น ระยะทางกว่า 2.7 กิโลเมตร มีร้านเสื้อผ้าแบรนด์ต่างๆ ร้านอาหาร คาเฟ่ ร้านเครื่องสำอาง และร้านหนังสือ รวมทั้งสิ้นมากกว่า 860 ร้าน สัญลักษณ์ของซ้อปปิงอาเขต **โดมคริสตัลที่สูงที่สุดในญี่ปุ่น ถึง 32 เมตร**





เย็น

🎯 รับประทานอาหารเย็น ณ ภัตตาคาร พิเศษ !! ลิ้มลองอาหารท้องถิ่น เมนูจานเด็ด Chicken with Bone (Honetsukodori) หรือไก่ติดกระดูก อาหารท้องถิ่นขึ้นชื่อของ KAGAWA



👉 พักค้างคืน ณ **Daiwa Roynet Hotel Takamatsu** หรือเทียบเท่า

วันเสาร์ที่ 8 ก.พ. 68 (5) **สวนริทสึริน (1 ใน 3 สวนสวยที่สุดของญี่ปุ่น) - โคโตฮิระ - กิจกรรมทำชานุกิอุดัง (ทำเส้น-เต๋น-กิน) - ศาลเจ้าคอนปิระ อัจฉริยะ 1,368 ชั้น - โอคายามา - ปราสาทโอคายามา (แชะรูป) - AEON MALL OKAYAMA ใหญ่ที่สุดในญี่ปุ่นตะวันตก - อาบน้ำแร่ แชนอนเซ็น 🌋**

เช้า

🎯 รับประทานอาหารเช้า ณ ห้องอาหารของโรงแรม
 นำท่านเดินทางไปยัง **สวนริทสึริน (RITSURIN GARDEN)** (รวมค่าเข้าชม) 1 ใน 3 สวนสวยที่สุดในญี่ปุ่น ได้รับการจัดอันดับมิชลินกรีนไกด์ สูงสุดระดับ 3 ดาว และได้รับการขึ้นทะเบียนเป็นมรดกทางวัฒนธรรมของญี่ปุ่น ตั้งอยู่ใจกลางเมืองทาคามัตสึ เมืองหลวงของ จังหวัดคางาวะ เกาะชิโกกุ มีอายุกว่า 400ปี สร้างในปี ค.ศ. 1620 มีพื้นที่กว้างใหญ่ถึง 75 เฮคเตอร์ มีจุดชมวิวกว่า 30 จุด เป็นบ่อน้ำ 6 บ่อ เนินเขาสวย 13 ลูก โดยมีภูเขาอินเป็นฉากหลัง ชมฝูงปลาคราฟ และส่องเรือโบราณชมสวนสวย แวะโรงน้ำชาคิคุเกะสึเต นอกจากนี้น่ายังสามารถเช่าชุดกิโมโนเดินชมสวนถ่ายรูปได้ด้วย (ไม่รวมในค่าทัวร์)



เดินทางต่อไปยัง โคโตฮิระ **ร่วมกิจกรรมทำชานุกิอุดัง : ทำเส้น-เต๋น-กิน** (รวมค่ากิจกรรม) ณ โรงเรียนสอนทำอุด้งนะคะโนะ (Nakano Udon School) **พร้อมรับประกันภัยบัตร** ท่านจะได้เรียนรู้ขั้นตอนตั้งแต่ หนวดแป้ง ย้ำแป้ง ริดแผ่นแป้ง และตัดให้เป็นเส้น เคล็ดลับของการทำชานุกิอุดังอยู่ที่การย้ำแป้งตามทำนองดนตรี เพื่อให้เส้นเหนียวนุ่ม ซึ่งเป็นเอกลักษณ์เฉพาะตัวของอุด้ง ผู้เรียนสามารถนำเส้นสดที่ทำเองกลับไปทานที่บ้าน หรือจะลวกทานร้อนๆ คู่กับเท็มปุระ (Tempura) ชิราชิซุชิ (Chirashizushi) ข้าวปั้น (Omusubi) ฯลฯ **อุด้งเป็นอาหารขึ้นชื่อของจังหวัดคางาวะ (Kagawa) จนได้รับฉายาว่า “จังหวัดอุด้ง” ซึ่งมีร้านอุด้งกว่า 600 แห่งทั่วจังหวัด มากกว่า 7-ELVEN**



เที่ยง
 ป้าย

📍 รับประทานอาหารกลางวัน ณ ภัตตาคาร **เมนู ชานุกิอุด้ง ... ที่ท่านทำเอง**
 นำท่านเดินทางสู่ **ศาลเจ้าคอนปิระ (KONPIRA)** หรือ **ศาลเจ้าโคโตฮิระ (KOTOHIRA-GU SHRINE)**
 (หากมีเวลาพอ) เป็น 1 ใน 88 วัดแห่งการแสวงบุญชิโกกุ มีประวัติยาวนานกว่า 3,000 ปี ศาลเจ้าแห่งนี้
 โอบล้อมด้วยป่าไม้อันกว้างใหญ่ ในฤดูใบไม้ร่วงจึงเป็นสถานที่ชมใบไม้เปลี่ยนสีที่สวยงามแห่งหนึ่ง



เพลิดเพลินถนนคนเดินสองข้างทางเรียงรายด้วยร้านค้า ร้านขายของที่ระลึกหรือร้านอุด้งเรียงรายไปตาม
 บันไดหิน 785 ขั้น ที่ทอดยาวขึ้นไปสู่ตัวศาลเจ้าหลัก และรวมเป็น 1,368 ขั้นไปยังศาลเจ้าด้านบนสุด ซึ่ง
 เป็นจุดชมวิวที่สามารถมองเห็นเมืองโคโตฮิระได้ ระหว่างทางเดินไปศาลเจ้านั้น จนได้เวลาอันควรเดินทางสู่
 จังหวัดโอคายาม่า





นำท่านเที่ยวชม **เมืองโอคายามา** จังหวัดศูนย์กลางทางภาคใต้ของเกาะฮอนชูซึ่งติดกับทะเลเซโตะ เป็นเส้นทางสำคัญที่ใช้ในการเดินทางสู่เกาะชิโกกุ ทำให้เมืองโอคายามาเป็นเมืองที่สำคัญทั้งด้านคมนาคมและการค้าขายมาตั้งแต่อดีต นำท่านเยือน **ปราสาทโอคายามา (OKAYAMA CASTLE) (แชะรูป)** หรือที่หลายคนเรียกว่า **“ปราสาทฮอกา”** สัญลักษณ์สำคัญอีกแห่งของเมืองโอคายามา ปราสาทเก่ากว่า 200 ปีที่สร้างตั้งแต่สมัยโชกุนโทคุกาวา ในช่วงปีเคโจ ที่ 2 โดยอุคิตะ ฮิเดอิเอะ 1 ใน 5 ผู้สำเร็จราชการของโทโยโทมิ ปราสาทแห่งนี้มีชื่อเรียกอีกอย่างว่า “อุโจ” อันเนื่องมาจากภาพลักษณ์ภายนอกที่มีผนังเป็นสีดำ เคยถูกเผาทำลายไปตอนสงครามโลกครั้งที่ 2 ก่อนที่จะสร้างขึ้นใหม่ตามโครงสร้างเดิมทุกประการ



ต่อไปยัง **AEON MALL OKAYAMA** ที่ใหญ่ที่สุดในภูมิภาคชิโกกุมีร้านค้ากว่า 350 ร้าน นอกจากนี้เสื้อผ้าญี่ปุ่นสินค้าจีปาดะแบรนด์ต่างๆ ที่นี่ยังมีร้านอาหารมากถึง 66 ร้าน เลือกซื้อสินค้าแบรนด์เนม เสื้อผ้า ของฝากจีปาดะ ครบครัน ฯลฯ

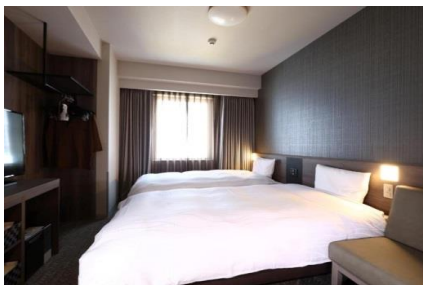


เย็น

🍷 รับประทานอาหารเย็น ณ ห้องอาหารของโรงแรม

🏠 พักค้างคืน ณ **Dormy Inn Okayama Hot Springs** 🌋

ท่านจะได้สัมผัสกับการอาบน้ำแร่แช่ออนเซ็นเพื่อเป็นการผ่อนคลายจากความเหน็ดเหนื่อย เชื่อว่าน้ำแร่จะช่วยให้ผิวพรรณเปล่งปลั่ง และระบบการไหลเวียนโลหิตดีขึ้น





วันอาทิตย์ที่ 9 ก.พ. 68 (6) **โอคายามา – เมืองเก่าคุราชิกิ – หมู่บ้านยีนส์ BETTY SMITH – พิพิธภัณฑ์สะพานเซโตะโอฮาชิ – โทคุชิมะ – ล่องเรือในหุบเขาโอโบเคะ ชมโตรกหินอายุกว่า 200 ล้านปี – อาบน้ำแร่ แช่ออนเซ็น 🌋**

📍 รับประทานอาหารเช้า ณ ห้องอาหารของโรงแรม

เช้า นำท่านเดินทางสู่ **เมืองเก่าคุราชิกิ (KURASHIKI)** เมืองประวัติศาสตร์ที่มีชื่อเสียงทางด้านท่องเที่ยวของจังหวัดโอคายามา ตัวเมืองนั้นตั้งอยู่บนชายฝั่งแม่น้ำทากาฮาชิและทะเลเซโตะ เป็นเมืองที่คงความงดงามในอดีตผสมผสานไปกับสิ่งใหม่ๆ ที่เข้ามาได้อย่างเหมาะสม และตามถนนสายเล็กๆ เหล่านั้น หนึ่งในสี่ส่วนของถนนจะเต็มไปด้วยร้านเก่าแก่มีหลังคาบ้านเป็นลักษณะเฉพาะตัวซึ่งเป็นเสน่ห์ของเมืองนี้ ท่านสามารถนั่งเรือพายร่วมย้อนอดีตวันวาน พร้อมชมวิวทิวทัศน์สองข้างทางได้อีกด้วย สัมผัสกับมนต์เสน่ห์ที่เขตนุรักษ์คุราชิกิปีศาจ ชมบ้านโบราณยุคเอโดะ ซึ่งผสมผสานสถาปัตยกรรมแบบญี่ปุ่น และตะวันตกไว้ด้วยกัน ชมกำแพงดินสีขาว ร้านค้า ร้านขายของที่ระลึก พิพิธภัณฑ์โมโม่ทาโร่ หรือล่องเรือแบบดั้งเดิมไปตามทาง ซึ่งมีต้นหลิวพริ้วไสวตามสองฝากฝั่ง



เดินทางต่อไปยัง **หมู่บ้านยีนส์ BETTY SMITH** เป็นแห่งแรกที่เริ่มผลิตยีนส์ในญี่ปุ่น ก่อตั้งขึ้นในปี 1970 นับตั้งแต่กางเกงยีนส์ที่ผลิตในประเทศตัวแรกถูกผลิตที่โคจิมาในปี 1965 มีชื่อเสียงเกี่ยวกับผ้าเดนิมและกางเกงยีนส์ไปไกลทั่วโลกว่าเป็นแหล่งผลิตผ้ายีนส์ระดับพรีเมียม ที่คงกรรมวิธีการผลิตแบบดั้งเดิมสมัยโบราณเอาไว้ หรือที่เรียกกันว่า กางเกงยีนส์ผ้าดิบ ท่านสามารถชมวิธีการผลิตยีนส์และ**สัมผัสกับประสบการณ์การออกแบบทำยีนส์หนึ่งเดียวในโลกด้วยตัวท่านเอง**



📍 รับประทานอาหารกลางวัน ณ ภัตตาคาร

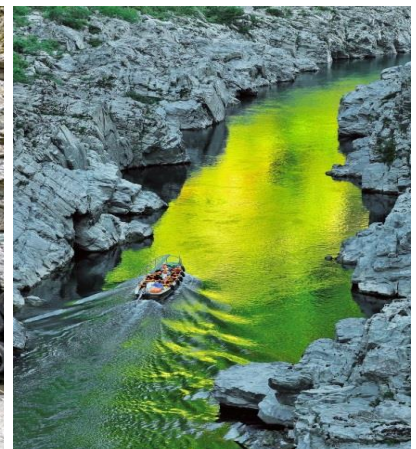
บ่าย นำท่านชมความงามของ **พิพิธภัณฑ์สะพานเซโตะโอฮาชิ** (หากมีเวลาพอ) จัดแสดงนิทรรศการถาวรเกี่ยวกับสะพานเซโตะโอฮาชิ **สะพานสองชั้นที่ยาวที่สุดในโลก** ด้วยความยาว 13.1 กิโลเมตร ด้านบนเป็น



ถนนสำหรับรถยนต์ ส่วนด้านล่างนั้นเป็นรางสำหรับรถไฟเจอาร์ สะพานเชื่อมจังหวัดคางวะ เกะะชิโกกุกับจังหวัดโอคายามะ เกะะฮอนชูเข้าไว้ด้วยกัน ภายในจัดแสดงประวัติความเป็นมา และการก่อสร้างต่างๆ แสดงให้เห็นความเป็นเลิศทางด้านวิศวกรรมของญี่ปุ่น ด้านบนเป็นจุดชมวิวที่สามารถถ่ายภาพโดยมีสะพานเป็นฉากหลัง จากนั้นเดินทางสู่จังหวัดโอคายามา โดยใช้สะพานแห่งนี้ ต่อไปยังจังหวัดโทคุชิมะ



จากนั้นนำท่าน **ล่องเรือในหุบเขาโอโบเคะ ชมโตรกหินอายุกว่า 200 ล้าน ปี (รวมค่าล่องเรือ)** เป็นหุบเขาหินที่เกิดจากการกัดเซาะของแม่น้ำโยชิโนะ (Yoshino River) ซึ่งเป็นหนึ่งในแม่น้ำที่มีชื่อเสียงที่สุดของญี่ปุ่น มีสีเขียวมรกต โดยพื้นที่นี้มีความงดงามตามธรรมชาติที่น่าประทับใจและมักถูกยกย่องว่าเป็น **"ขุมทรัพย์แห่งภูมิทัศน์หิน"**



เย็น

🍷 รับประทานอาหารเย็น ณ ห้องอาหารของโรงแรม

🏠 พักค้างคืน ณ **IYA VALLEY HOT SPRINGS HOTEL HIKYU-NO-YU** 🌋 หรือเทียบเท่า

ท่านจะได้สัมผัสกับการอาบน้ำแร่แช่ออนเซ็นเพื่อเป็นการผ่อนคลายจากความเหน็ดเหนื่อย เชื่อว่าน้ำแร่จะช่วยให้ผิวพรรณเปล่งปลั่ง และระบบการไหลเวียนโลหิตดีขึ้น





วันจันทร์ที่ 10 ก.พ. 68 (7) **หุบเขาอียะ - สะพานเถาวัลย์คาซึระบาชิ 1 ใน 3 สะพานแปลกที่สุดในญี่ปุ่น - น้ำตกบิวะ - นารูโตะ - ROAD STATION KURUKURU NARUTO - กิจกรรมเด่นระบำอวาระโอโตรี ณ พิพิธภัณฑ์อวาระโอโตรี**

☉ รับประทานอาหารเช้า ณ ห้องอาหารของโรงแรม
 เช้า นำท่านเดินทางสู่ **สะพานเถาวัลย์คาซึระบาชิ (รวมค่าเข้าชม) 1 ใน 3 สะพานแปลกที่สุดในญี่ปุ่น ยาว 4.5 เมตร กว้าง 1.5 เมตร สูงเหนือน้ำ 14 เมตร** ที่สร้างขึ้นจากเถาวัลย์ด้วยการถักถอบจากมือ ซื่อต้นคาราสึ สัมผัสกับความตื่นเต้นและหวาดเสียว เวลาข้ามเหมือนเครื่องเล่นกลางป่า เมื่อมองลอดสะพานจะเห็น แม่น้ำอียะอย่างชัดเจน ซึ่งในแต่ละฤดูกาลจะมีทัศนียภาพที่ต่างกันไป สะพานเถาวัลย์นี้จะสร้างใหม่ทุก 3 ปี ...แวะชมน้ำตกบิวะ



จากนั้นเดินทางไปยังเมืองนารูโตะ (Naruto) แวะ **ROAD STATION KURUKURU NARUTO** เป็นจุดพักรถห้ามพลาด!! และเป็นแหล่งรวบรวมสินค้าพื้นเมืองจากนารูโตะและจังหวัดโทคุชิมะ เช่น มันทหวานนารูโตะคินโทกิ (NARUTO KINTOKI SWEET POTATO) ซึ่งเป็นมันหวานที่มีชื่อเสียงมากในพื้นที่ รวมถึงสินค้าจากสาหร่ายวากาเมะที่เก็บจากทะเลในท้องถิ่น และผลิตภัณฑ์เกษตรอินทรีย์ที่สดใหม่ ในสถานนี้มีร้านอาหารที่ให้บริการเมนูท้องถิ่น เช่น อุด้ง และ ไคเซ็นดัง (ข้าวหน้าปลาดิบ) รวมถึงของว่างขึ้นชื่ออย่าง มันหวานเผา และขนมหวานที่ทำจากวัตถุดิบในท้องถิ่น





เที่ยง
 บ่าย

📍 รับประทานอาหารกลางวัน ณ ภัตตาคาร

จากนั้นนำท่านเข้าร่วม **กิจกรรมเต้นระบำอวาระโอดริ ณ พิพิธภัณฑ์อวาระโอดริ AWAODORI KAIKAN** เป็นสถานที่ที่สามารถสัมผัสกับการเต้นระบำอวาระโอดริซึ่งเป็นหนึ่งใน**กิจกรรมชั้นนำของโทคุชิมะ** ซึ่งตั้งอยู่ชั้น 3 ที่นี้จะพาผู้เข้าชมไปเพลิดเพลินกับการเรียนรู้ประวัติศาสตร์และวัฒนธรรมของอวาระโอดริผ่านเทคโนโลยีดิจิทัล และยังมีกิจกรรมสนุกๆ ให้ได้ลองเล่นกัน ไม่ว่าจะเป็นการเต้นอวาระโอดริไปพร้อมกับภาพ CG ที่ปรากฏบนหน้าจอแบบสัมผัสขนาดเท่าคนจริงหรือจะลองตีจับไม้รัวกลองไทโกะ ใช้ระบบที่มีการรองรับภาษาต่างประเทศด้วย ทำให้นักท่องเที่ยวสนุกสนานไปกับเสน่ห์ของอวาระโอดริได้ลึกซึ้งยิ่งกว่าที่เคย



เย็น

📍 รับประทานอาหารเย็น ณ ห้องอาหารของโรงแรม พิเศษ!! **ชมการแร่ปลามากุโระ หรือ ปลาหูฉลามยักษ์** เวลาประมาณ 20.00 น. และเล่นเครื่องเล่นในธีมงานวัดญี่ปุ่น (เริ่มเวลา 18.00น.)



📍 พักค้างคืน ณ **AOAWO NARUTO RESORT (☆☆☆☆) 🍷**

ท่านจะได้สัมผัสกับการอาบน้ำแร่แช่ออนเซ็นเพื่อเป็นการผ่อนคลายจากความเหน็ดเหนื่อย เชื่อว่าน้ำแร่จะช่วยให้ผิวพรรณเปล่งปลั่ง และระบบการไหลเวียนโลหิตดีขึ้น



วันอังคารที่ 11 ก.พ. 68 (8) **วัดเรียวเซนจิ วัดแรกแห่งเส้นทางแสวงบุญชิโกกุ 88 วัด - ล่องเรือชมทะเลน้ำวนนารูโตะที่ใหญ่ที่สุดในโลก - ทากามัตสึ - ลิ้มลองอาหารขึ้นชื่อจังหวัดคางาวะ ไก่ติดกระดูก (Honetsukodori) - ช้อปปิ้งจุใจ ณ YouMe Town - สนามบินทากามัตสึ - สนามบินสุวรรณภูมิ (ประเทศไทย)**

☉ รับประทานอาหารเช้า ณ ห้องอาหารของโรงแรม

เช้า เดินทางสู่ **วัดเรียวเซนจิ (Ryozenji)** (หากมีเวลาพอ) **เป็นวัดที่สายบุญห้ามพลาด!! วัดลำดับที่ 1** จุดเริ่มต้นในการจารแสวงบุญชิโกกุ 88 วัดของอันโด่งดังไปทั่วโลก ทอดยาวไปตามเส้นทางถึง 1,400 กม. ครอบคลุมภูมิภาคชิโกกุ 4 จังหวัด ใช้เวลาแสวงบุญประมาณ 2 เดือน ทางวัดมีชุดขาว และอุปกรณ์จาริกแสวงบุญจำหน่าย



จากนั้นนำท่าน **ล่องเรือชมทะเลน้ำวนนารูโตะ (NARUTO WHIRL POOLS) (รวมค่าล่องเรือ)** ตื่นตาไปกับปรากฏการณ์ธรรมชาติที่เกิดจากการเคลื่อนตัวอย่างรุนแรงบนผิวน้ำเป็นวงกลม พร้อมส่งเสียงดังกึกก้อง จะเกิดขึ้นวันละ 2 ครั้งคือเวลาน้ำขึ้น และน้ำลง เคยวัดเส้นผ่าศูนย์กลางได้ถึง 20 เมตรซึ่งเป็นสถิติ **น้ำวนที่ใหญ่ที่สุดในโลก** **หมายเหตุ : การชมน้ำวนขึ้นกับสภาพทะเลในแต่ละวัน**



เที่ยง เดินทางสู่ ทากามัตสึ จังหวัดคางาวะ นำท่าน ช้อปปิ้งส่งท้าย ณ **ยูเมะทาวน์** ศูนย์การค้าขนาดใหญ่ ทันสมัย และครบวงจร มีร้านค้าและร้านอาหารมากมายกว่า 160 ร้าน ให้ท่านเลือกซื้อของฝากของที่ระลึกก่อนกลับ **อิสระรับประทานอาหารกลางวัน เพื่อให้ท่านมีเวลาในการช้อปปิ้งอย่างเต็มที่** ...จนได้เวลาอันควร นำท่านเดินทางสู่ สนามบินทากามัตสึ จังหวัดคางาวะ (Kagawa)



18.55 น. ✈️ เหนินฟ้าสู่ **สนามบินสุวรรณภูมิ (ประเทศไทย)** โดยสายการบิน **ไชน่าแอร์ไลน์ (CI)** เที่ยวบินที่ **CI179/ CI 837 (แวะเปลี่ยนเครื่องฯ ที่กรุงไทเป)** (ใช้เวลาเดินทาง 08.40 ชม.)
 01.35 น. ถึง **สนามบินสุวรรณภูมิ** โดยสวัสดิภาพ.....พร้อมความประทับใจ 😊😊😊 (12 ก.พ. 68)

**** หมายเหตุ ****

1. โปรแกรมอาจมีการเปลี่ยนแปลงขึ้น-ลงหรือปรับลด-เพิ่มได้ตามความเหมาะสม โดยไม่ต้องแจ้งให้ทราบล่วงหน้า ทั้งนี้ขึ้นอยู่กับผลประโยชน์และความปลอดภัยของผู้เดินทางเป็นหลัก
2. ทางบริษัทฯ ขอสงวนสิทธิ์ไม่คืนเงิน ในกรณีที่ท่านใช้บริการของทางบริษัทฯ ไม่ครบ อาทิเช่น ไม่เที่ยวบางรายการ, ไม่ทานอาหารบางมื้อ เพราะค่าใช้จ่ายทุกอย่าง ทางบริษัทฯ ได้ชำระค่าใช้จ่ายแบบเหมาจ่ายก่อนเดินทางเรียบร้อยแล้ว



วันเดินทาง	อัตราค่าบริการ		
	ผู้ใหญ่ 2-3 ท่าน ท่านละ	เด็ก (อายุไม่เกิน 6 ปี) ไม่เสริมเตียง พักกับผู้ใหญ่ 2 ท่าน	พักเดี่ยว เพิ่มท่านละ
4-11 ก.พ. 68	71,900.-	67,900.-	8,900.-

**** อัตรานี้ไม่รวม ค่าทิปไกด์และคนขับรถ ท่านละ 2,000 บาท ยกเว้นเด็กอายุต่ำกว่า 2 ขวบ ****

- หมายเหตุ : 1) กรณี Join Land อย่างเดียว หักค่าตัวเครื่องบินออก 13,000 บาท
 2) เด็กทารก (Infant) อายุไม่เกิน 2 ปี ณ วันเดินทางกลับ ชำระเพียง 9,900 บาท

อัตราค่าบริการรวม

- ✓ ค่าตัวโดยสารเครื่องบินไป-กลับ **สายการบินไชน่าแอร์ไลน์ (CI)** รวมน้ำหนักโหลด 20 กก. สัมภาระถือขึ้นเครื่องฯ 7 กก. รวมที่นั่ง + อาหารร้อนบนเครื่องฯ
- ✓ ค่าพาหนะรถโค้ชปรับอากาศตามระบุไว้ในรายการ (กฎหมายไม่อนุญาตให้คนขับรถเกิน 12 ชม./วัน)
- ✓ ค่าที่พักห้องละ 2-3 ท่าน ตามโรงแรมที่ระบุไว้ในรายการหรือ ระดับใกล้เคียงกัน
 - ▲ กรณีชนิดของพักที่ท่านขอมาเต็ม อาทิ ห้อง Twin หรือ ห้อง Double บริษัทฯ ขอสงวนสิทธิ์ในการปรับเป็นห้องชนิดที่โรงแรมมีอยู่ โดยไม่ต้องแจ้งล่วงหน้า
 - ▲ กรณีเป็นห้องพัก 3 ท่าน (Triple Room) ท่านที่ 3 อาจเป็น การเสริมเตียง Sofa Bed หรือ เสริมฟูกที่นอนตามมาตรฐานการของโรงแรม นั้นๆ
 - ▲ กรณีวันที่เข้าพักโรงแรมไม่มีห้องนอน 3 คน หรือ เต็ม บริษัทฯ ขอสงวนสิทธิ์จัดเป็น 2 ห้อง **(มีค่าใช้จ่ายเพิ่ม)**
- ✓ ค่าน้ำดื่ม 1 ขวด/วัน/ท่าน
- ✓ ค่าอาหารตามที่ระบุในรายการ
- ✓ ค่าเข้าชมสถานที่ตามที่ระบุในรายการ
- ✓ ค่ามัคคุเทศก์อำนวยความสะดวกตลอดการเดินทาง
- ✓ ค่าประกันอุบัติเหตุ
 - วงเงินเอาประกัน 1,000,000 บาท
 - ค่ารักษาพยาบาล 500,000 บาท
- ✓ ค่าภาษีมูลค่าเพิ่ม (VAT) 7% จากค่าบริการ

เงื่อนไขการชำระเงิน

- ✈️ กรุณาชำระเงินมัดจำ 20,000 บาท ภายใน 3 วัน นับจากวันจอง พร้อมสำเนาหนังสือเดินทาง
- ✈️ ส่วนที่เหลือทั้งหมด กรุณาชำระก่อนการเดินทาง 30 วัน

อัตราค่าบริการไม่รวม

- ✗ ค่าทำหนังสือเดินทางไทย และเอกสารต่างตัวต่างๆ
- ✗ ค่าอาหาร สำหรับท่านที่ทาน เจ มังสวิรัต หรือ อาหารมุสลิม
- ✗ ค่าวีซ่าเข้าประเทศญี่ปุ่น (ถ้ามี)



- ✗ ค่าใช้จ่ายส่วนตัวของผู้เดินทาง อาทิ ค่าอาหารและเครื่องดื่มนอกเหนือจากรายการ ค่ามินิบาร์ในห้อง ค่าโทรศัพท์ ฯลฯ
- ✗ ค่าภาษีน้ำมันที่สายการบินเรียกเก็บเพิ่มภายหลังจากทางบริษัทฯ ได้จองตั๋วเครื่องบิน และได้ทำการขายโปรแกรมไปแล้ว
- ✗ ค่าพนักงานยกกระเป๋าที่โรงแรม
- ✗ ค่าทิปไกด์ คนขับรถ 2,000 บาท/ท่าน (ขออนุญาตรับที่สนามบินขาไป)

เงื่อนไขการเดินทาง และการยกเลิก

- ❖ ยกเลิกก่อนการเดินทางตั้งแต่ 30 วันขึ้นไป **คืนเงินค่าทัวร์ โดยหักค่าใช้จ่ายที่เกิดขึ้นจริง** *ในกรณีที่วันเดินทางตรงกับวันหยุดนักขัตฤกษ์ ต้องยกเลิกก่อน 40 วัน*
- ❖ ยกเลิกก่อนการเดินทาง 15-29 วัน **ยึดเงิน 50% จากยอดที่ลูกค้าชำระมา และเก็บค่าใช้จ่ายที่เกิดขึ้นจริง**
- ❖ ยกเลิกก่อนการเดินทางน้อยกว่า 15 วัน **ขอสงวนสิทธิ์ยึดเงินเต็มจำนวน**
- ❖ กรณีมีเหตุยกเลิกทัวร์ โดยไม่ใช่ความผิดของบริษัททัวร์ คืนเงินค่าทัวร์ โดยหักค่าใช้จ่ายที่เกิดขึ้นจริง (ถ้ามี)
 * ค่าใช้จ่ายที่เกิดขึ้นจริง เช่น ค่ามัดจำตัวเครื่องบิน โรงแรม ค่าวีซ่า และค่าใช้จ่ายจำเป็นอื่นๆ
- ❖ บริษัทขอสงวนสิทธิ์ในการปรับเปลี่ยนรายการท่องเที่ยว และ ไม่รับผิดชอบ ในกรณีที่เกิดเหตุสุดวิสัย อาทิ การล่าช้าของสายการบิน การยกเลิกเที่ยวบิน การนัดหยุดงาน การประท้วงจลาจล คำสั่งของเจ้าหน้าที่รัฐ ปัญหาอันเกิดเหตุจากการเมือง ภัยธรรมชาติ อุบัติเหตุ ฯลฯ ซึ่งอยู่นอกเหนือการควบคุมของบริษัท ทั้งนี้จะรักษาผลประโยชน์ของท่านไว้ให้ได้มากที่สุด
- ❖ ในกรณีที่โรงแรมที่ระบุเต็มเนื่องจากเทศกาล วันหยุดประจำปี หรือมีการจัดประชุมสัมมนาใหญ่ ฯลฯ บริษัทขอสงวนสิทธิ์ในการปรับเปลี่ยนโรงแรมที่ใกล้เคียงและมีมาตรฐานระดับเดียวกัน
- ❖ **บริษัทขอสงวนสิทธิ์ในการยกเลิกหรือเลื่อนการเดินทางในกรณีที่ผู้จองไม่ถึง 25 ท่าน**
- ❖ เมื่อท่านออกเดินทางไปกับคณะแล้ว งดใช้บริการใดบริการหนึ่ง หรือไม่เดินทางพร้อมคณะ ถือว่าท่านสละสิทธิ์ไม่สามารถเรียกร้องค่าบริการคืนได้ ไม่ว่ากรณีใดๆ ทั้งสิ้น เนื่องจากทางบริษัทฯ ได้ชำระค่าใช้จ่ายแบบเหมาก่อนเดินทางเรียบร้อยแล้ว
- ❖ กรณีที่ท่านต้องออกบัตรโดยสารภายในประเทศ เช่น ตัวเครื่องบิน ตัวรถทัวร์ ตัวรถไฟ กรุณาติดต่อสอบถามเพื่อยืนยันกับเจ้าหน้าที่ก่อนทุกครั้ง
- ❖ บริษัทขอสงวนสิทธิ์ ในการไม่รับผิดชอบใดๆ ทั้งสิ้น หากเกิดสิ่งของสูญหายระหว่างการเดินทาง และขอสงวนสิทธิ์ในการเรียกเก็บค่าใช้จ่ายตามจริง กรณีท่านลืมสิ่งของไว้ที่โรงแรมและจำเป็นต้องส่งมายังจุดหมายปลายทางตามที่ท่านต้องการ
- ❖ **คำเตือน! กัญชา-กัญชง** เป็นสิ่งผิดกฎหมายในประเทศญี่ปุ่น โดยหากฝ่าฝืนมีไว้ในครอบครองเพื่อนำเข้า และ ส่งออกมีโทษจำคุกไม่เกิน 7 ปี กรณีที่มีไว้ในครอบครองเพื่อจำหน่าย มีโทษจำคุกไม่เกิน 10 ปี และปรับไม่เกิน 3 ล้านบาท

**** สำคัญมาก :** กรุณาอ่านศึกษารายละเอียดทั้งหมดก่อนทำการจอง เพื่อความถูกต้องและความเข้าใจตรงกันระหว่างท่านลูกค้าและ บริษัทฯ และเมื่อท่านตกลงชำระเงินมัดจำหรือค่าทัวร์ทั้งหมดกับทางบริษัทฯ แล้วทางบริษัทฯ จะถือว่าท่านได้ยอมรับเงื่อนไขข้อตกลงต่างๆ ทั้งหมด



ความสุขของท่าน คืองานของเรา จูบิลี่ แทรเวล
 02-641-6800