

# Jubilee Travel

ใบอนุญาตเลขที่ 11/1023

บริษัท จูบิลี่ แทรเวล จำกัด  
658 ซ.สุทธิพร ถ.ประชาสงเคราะห์  
แขวง-เขตดินแดง กรุงเทพฯ 10400  
โทร. 02 - 641-6800 FAX : 02-641-6900  
E-mail : [jubilee.tour11@gmail.com](mailto:jubilee.tour11@gmail.com)  
[www.jubileetravel.co.th](http://www.jubileetravel.co.th)



084-088-990  
Jubileetravel  
@Jubileetra  
Jubileetravel

# Jubilee Travel

ใบอนุญาตเลขที่ 11/1023

บริษัท จูบิลี่ แทรเวล จำกัด  
658 ซ.สุทธิพร ถ.ประชาสงเคราะห์  
แขวง-เขตดินแดง กรุงเทพฯ 10400  
โทร. 02 - 641-6800 FAX : 02-641-6900  
E-mail : [jubilee.tour11@gmail.com](mailto:jubilee.tour11@gmail.com)  
[www.jubileetravel.co.th](http://www.jubileetravel.co.th)



084-088-9909  
Jubileetravelthai  
@Jubileetravel  
Jubileetravel

## ทัวร์ญี่ปุ่น

# KYUSHU 5 CITY

Kitakyushu Kumamoto Sasebo Hita Fukuoka

**6 วัน - 4 คืน**

**เดินทาง 4-9 เม.ย. 68 (วันจันทร์)**

**ราคาเพียง 59,900.-**

บริการอาหารบนเครื่อง

25 KG

3-4 กาง

ออนเซ็น

น้ำดื่ม 1ขวด/วัน

**วันที่**

**รายละเอียดการเดินทาง**

**เช้า กลางวัน เย็น**

1	สนามบินสุวรรณภูมิ (ประเทศไทย) กรุงเทพฯ BKK - FUK BY TG648 01:00-08:10 HRS.				
2	สนามบินฟุกุโอกะ: - ศาลเจ้าดาไซฟุ - คิตะคิวชู - สวนคาวาชิ ฟูจิ - เบปปุ - บ่อนรถทะเลตึก (อุมิ จิโกกุ)				
3	ยูฟูอิน หมู่บ้านในฝัน - ทะเลสาบคินริน - สวนดอกไม้อูจึ - คามาโมโตะ - ปราสาทคามาโมโตะ - ซอปปิงยานคามิโทริ และชิโมโทริ				
4	นางาซากิ - ศาลเจ้ายูโทกุ อินาริ (กลกิโมโม) - ที่ราบสูงชิราคามิเนะ - ซาเซโบะ - Huis Ten Bosch ซิมปาร์คที่ใหญ่ที่สุดในญี่ปุ่น - พักใน HUIS TEN BOSCH				
5	Tosu Premium Outlets - ฮิตะ - ย่านเมืองเก่ามาเมะมะจิ - ฟุกุโอกะ - ซอปปิงยานเทนจิน - ซิมอาหารย่านยะโต				
6	สนามบินฟุกุโอกะ: - สนามบินสุวรรณภูมิ ประเทศไทย FUK- BKK BY TG649 11.40-15.40 HRS.				



**กำหนดการเดินทาง : 4 - 9 เมษายน 2568 (วันจักรี)**

**วันที่หนึ่ง (1) สนามบินสุวรรณภูมิ ประเทศไทย**

21.00 น. พร้อมกันที่ สนามบินสุวรรณภูมิ อาคารผู้โดยสารขาออก ชั้น 4 ประตู 3-4 แถว H,J สายการบินไทย (TG) เจ้าหน้าที่บริษัทฯ คอยให้การต้อนรับและอำนวยความสะดวกด้านเอกสารและสัมภาระก่อนออกเดินทาง

**วันที่สอง (2) สนามบินฟูกูโอกะ - ศาลเจ้าดาไซฟุ - คิตะคิวชู - สวนควาชิ พูจิ - เบปปุ - บ่อนรททะเลเดือด (อุมิ จิโกกุ)**

01.00 น. ✈️ เห็นฟ้าสู่ ฟูกูโอกะ โดยสายการบินไทย (TG) เที่ยวบินที่ TG 648 (ใช้เวลาบิน 5.10 ชั่วโมง) (FULL SERVICE รวมน้ำหนักโหลด 25 กก. ถังขึ้นเครื่อง 7 กก. บริการอาหารและเครื่องดื่มบนเครื่อง)  
 08.10 น. ถึง สนามบินฟูกูโอกะ เมืองที่ใหญ่ที่สุดบนเกาะคิวชู เกาะใหญ่ตอนใต้สุดของประเทศญี่ปุ่น เป็นเมืองศูนย์กลางด้านการค้าพาณิชย์

**\*\* สำคัญมาก !! ประเทศญี่ปุ่นไม่อนุญาตให้นำอาหารสด จำพวก เนื้อสัตว์ พืช ผัก ผลไม้ เข้าประเทศ หากฝ่าฝืนมีโทษปรับและจับ \*\***  
**คำเตือน :** ภัยขง-ภัยขง และยาเสพติดทุกชนิด เป็นสิ่งผิดกฎหมายในประเทศญี่ปุ่น โดยหากมีไว้ในครอบครองเพื่อนำเข้าและส่งออก มีโทษจำคุกไม่เกิน 7 ปี กรณีไว้ในครอบครองเพื่อจำหน่าย มีโทษจำคุกไม่เกิน 10 ปี และปรับไม่เกิน 3 ล้านบาท

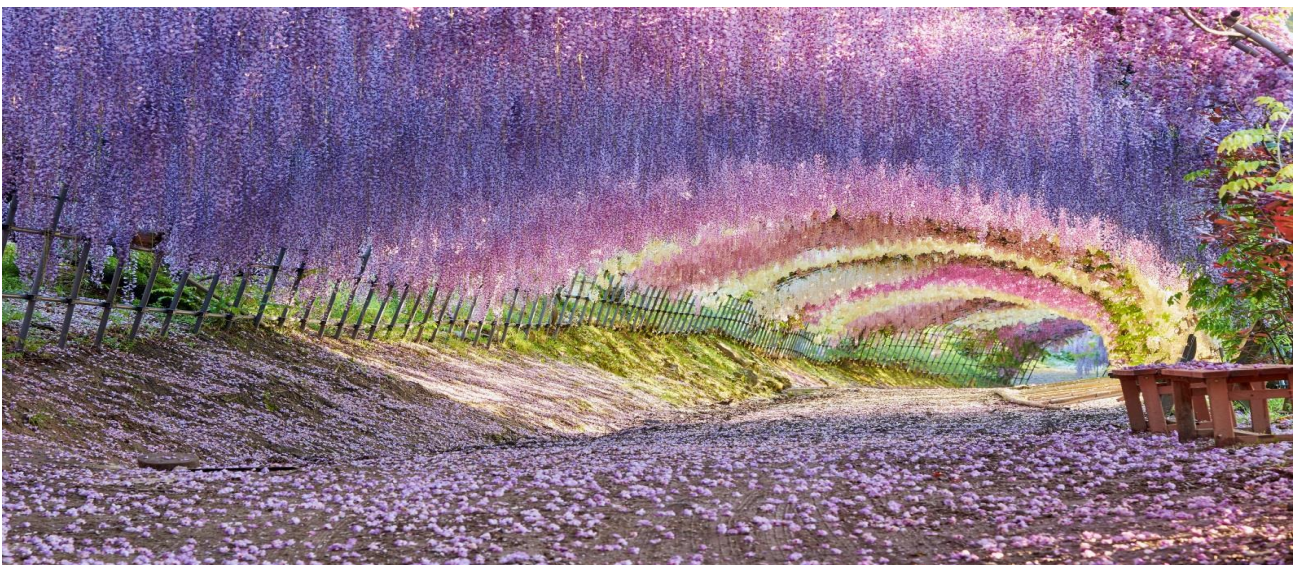
(เวลาท้องถิ่นเร็วกว่าประเทศไทย 2 ชั่วโมง กรุณาปรับนาฬิกาของท่านให้เป็นเวลาท้องถิ่น เพื่อความสะดวกในการนัดหมาย) ... จากนั้นออกเดินทางสู่ ศาลเจ้าดาไซฟุ (Dazaifu Tenmangu) ศาลเจ้าชินโตอันเก่าแก่และมีชื่อเสียงที่สุดของฟูกูโอกะ สร้างขึ้นในปี ค.ศ. 905 เพื่ออุทิศแก่ท่านมิจิกานะ ซึ่งวาระศิลปินด้านวรรณคดีจีนและการศึกษา ซึ่งได้รับการยกย่องให้เป็นเทพเจ้าแห่งภูมิปัญญา จึงมีนักเรียนนิสิตนักศึกษามากมายมากราบไหว้ขอพรเพื่อความสำเร็จการศึกษา ส่วนรูปปั้นหัวหน้าศาลเจ้าเชื่อกันว่า ถ้าลูบตามส่วนต่างๆ เราจะมีสุขภาพดีที่บริเวณนั้นๆ ไปด้วย ถ้าลูบตรงบริเวณหัว ลูบเขาก็จะมีหัวดี เรียนเก่ง ฉลาด และหากเดินอธิษฐานข้ามสะพานแดงทั้ง 3 สะพาน เปรียบเสมือนการเดินทางในอดีตไปปัจจุบัน และสู่นาคตแห่งความสำเร็จ ระหว่างทางเข้าออกศาลเจ้าหากท่านสังเกตจะมีน้ำเต้าแขวนอยู่เต็มไปหมด ซึ่งเชื่อกันว่าถ้าเขียนชื่อเด็กแรกเกิดใส่ลงไปใต้น้ำเต้าแล้วเทพเจ้าจะคุ้มครองเด็กให้ปลอดภัย อีสาระให้ท่านเลือกซื้อสินค้าพื้นเมืองกว่า 100 แห่ง บริเวณหน้าวัด ห้ามพลาด! ด้านหน้าศาลเจ้าจะมีถนนคนเดินที่มีร้านรวงขายเต็ม 2 ข้างทาง ที่เด่นๆ ก็จะมี ขนมโมจิย่างไส้ถั่วแดง (UMEGAE MOCHI) ที่เป็นของขึ้นชื่อของที่นี่ ถ้ามาถึงแล้วก็ต้องลองชิมกันซักหน่อย จะเป็นแป้งโมจิย่างหอมๆ กรอบนอกนุ่มใน กับอีกที่คือร้าน STARBUCK ที่ออกแบบมาสวยงาม จนใครๆ ผ่านมาก็ต้องแวะถ่ายรูปกัน





เที่ยง  
 ป้าย

**📍** รับประทานอาหารกลางวัน ณ ภัตตาคาร  
 นำท่านเดินทางสู่ **คิตะคิวชู** เมืองที่มีขนาดใหญ่เป็นอันดับสองของจังหวัดฟูกูโอกะ จากนั้นนำท่านชม **สวนควาชิ ฟุจิ (KAWACHI FUJI GARDEN)** สวนชื่อดังที่นักท่องเที่ยวทั้งในและต่างประเทศต่างมาชมความสวยงามของ อุโมงค์ดอกวิสทีเรีย (WISTERIA) ซึ่งเป็นไฮไลท์เด่นของสวนแห่งนี้ ภายในปกคลุมไปด้วยต้นวิสทีเรียทั้งหมด 22 สายพันธุ์ เรียงรายหลากหลายเฉดสี ตั้งแต่สีขาว สีชมพู สีม่วงอ่อน ไปจนถึงสีม่วงเข้มในอุโมงค์ยาว 110 เมตร นอกจากนี้ยังมีจุดชมดอกไม้ที่เป็นชู้มโคงค์ครึ่งวงกลม และชู้มสีเหลี่ยมขนาดใหญ่ เมื่อบมองจากระยะไกลจะเหมือนฟูประดับเต็ม ลานรอบๆ จะมีม้าให้ขี่ชมดอกไม้ อยู่หลายจุดทั่วทั้งสวนคลุมทางเดินยาวประมาณ 100 เมตร



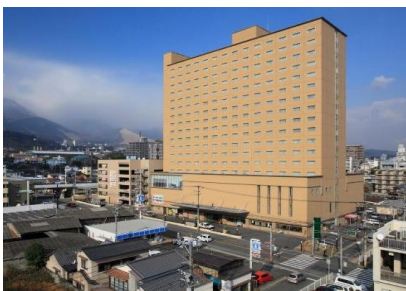
ต่อไปยัง **เบปปุ (Beppu)** เมืองออนเซ็นยอดนิยมของญี่ปุ่นที่ได้ชื่อว่า **“เมืองหลวงออนเซ็นของญี่ปุ่น”** เดินทางชม **บ่อนรกทะเลเดือดสีฟ้า (Umi jigoku) (รวมค่าเข้าชม)** บ่อที่มีขนาดใหญ่ที่สุดและสวยที่สุด จากทั้งหมด 8 บ่อ น้ำภายในบ่อจะเป็นสีน้ำเงินโคลบอลด์หรือมีสีคล้ายกับสีของน้ำทะเล (บ่อนี้จึงมีชื่อว่า **อุมิ** ที่แปลว่า **ทะเล** ในภาษาญี่ปุ่น) และมีการละลายของซัลเฟตทำให้มีสีฟ้า รวมถึงความร้อนจึงทำให้มีควันสีขาวโขมง



เย็น รับประทานอาหารค่ำ ณ ภัตตาคาร

พักค้างคืน ณ โรงแรม **KAMENOI HOTEL BEPPU** หรือเทียบเท่า

ท่านจะได้สัมผัสกับการอาบน้ำแร่แช่ออนเซ็นเพื่อเป็นการผ่อนคลายจากความความเหน็ดเหนื่อย เชื่อว่า น้ำแร่จะช่วยให้ผิวพรรณเปล่งปลั่งดูอ่อนเยาว์ และระบบการไหลเวียนโลหิตดีขึ้น



วันที่สาม

(3) ยูฟูอิน หมู่บ้านในฝัน - ทะเลสาบคิริน - สวนดอกไม้คูจิว - คุมามोटะ - ปราสาทคุมามोटะ - ซ้อปังย่านคามิโทริ และชิโมโทริ

รับประทานอาหารเช้า ณ ห้องอาหารของโรงแรม

เช้า ออกเดินทางสู่ **ยูฟูอิน หมู่บ้านในฝัน** ต้นแบบ OTOP ของประเทศญี่ปุ่น ตั้งอยู่ในจังหวัดโออิตะ ซึ่งเป็นแหล่งออนเซ็นอันดับหนึ่งของญี่ปุ่น มากถึง 4,381 แห่ง หมู่บ้านจำลองสไตล์ยุโรปโบราณ มีต้นแบบจาก “Bibury” ประเทศอังกฤษ ซึ่งได้รับการยกย่องว่าเป็นหนึ่งในหมู่บ้านที่สวยงามที่สุดในโลก ให้ท่านได้ชิม-ช้อป-แชะ ร้านขนมของฝาก ของที่ระลึก ตลอดจนงานแฮนด์เมด ฯลฯ บนถนนยูโนสึโบะ เมื่อเดินไปถึงสุดทางย่านร้านค้า จะได้ชมความงามของ **ทะเลสาบคิริน (Kirin)** โดยมีธรรมชาติและหุบเขาเป็นฉากหลัง ซึ่งน้ำในทะเลสาบมาจากน้ำพุร้อน จึงอุ่นตลอดเวลา





- 5 -

ต่อไปยัง **สวนดอกไม้คูจู (Kuju flower Park)** หรือ คูจู ฮานะ โคเอิน เป็นสวนดอกไม้ขนาดใหญ่ที่สุดแห่งหนึ่งบนเกาะคิวชู โดยเปิดทำการครั้งแรกในปี ค.ศ. 1993 เพื่อให้นักท่องเที่ยวได้เข้ามาชื่นชมกับทุ่งดอกไม้หลากสีสัน หลายสายพันธุ์กันตลอดทั้งปี เช่น ดอกลาเวนเดอร์, บลูเบอร์รี่, ดอกทิวลิป, ดอกทานตะวัน, ดอกป๊อปปี้, ดอกมอสลีชมพู หรือภาษาญี่ปุ่นเรียกว่า ชิบะซากุระ (Chibasakura) นอกจากนี้ยังมีเรือนกระจกที่จัดแสดงดอกไม้เมืองร้อนอื่นๆ ร้านขายของที่ระลึก ร้านขนม และร้านอาหารให้ท่านได้เพลิดเพลิน



เที่ยง  
 ป้าย

📍 รับประทานอาหารกลางวัน ณ ภัตตาคาร  
 เดินทางไปยัง **เมืองคумаโมโตะ** จังหวัดคумаโมโตะ ที่มีมาสคอตประจำจังหวัดเป็นหมีดำคุมะมง (Kumamon) อันโด่งดังไปทั่วโลก นำท่านเยือน **ปราสาทคумаโมโตะ (Kumamoto Castle)** ปราสาทสถาปัตยกรรมแบบญี่ปุ่น โครงสร้างของปราสาทเป็นเอกลักษณ์อันเนื่องมาจากมีกำแพงหินอิซิกาคิและลักษณะภูมิประเทศตามธรรมชาติที่ทำให้ตัวปราสาทมีรูปทรงโค้งเว้าสวย และยังได้รับการยกย่องให้เป็น **1 ใน 3 ปราสาท ที่ยิ่งใหญ่ที่สุดของญี่ปุ่น**





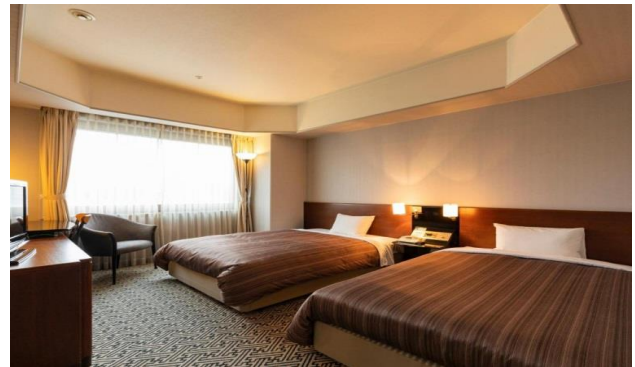
- 6 -

จากนั้นอิสระให้ท่านช้อปปิ้ง **ย่านคามิโทริ (Kamitori) และชิโมโทริ (Shimotori)** ที่ตั้งอยู่ใจกลางเมืองคุมาโมโตะ ย่านนี้ได้รับความนิยมจากนักท่องเที่ยวเป็นอย่างมาก อันเนื่องมาจากการรวมตัวของถนนถึงสามสาย ประกอบไปด้วย ถนนคามิโทริ, ถนนชิโมโทริ ที่เต็มไปด้วยร้านค้าขายของฝาก ร้านขายเครื่องสำอาง คาเฟ่ และร้านอาหารญี่ปุ่นแบบดั้งเดิมมากมาย และยังมีถนนชินชินซีไก (Sun Road Shin-shigai) ที่มีร้านขายสินค้าอิเล็กทรอนิกส์ ร้านเกม ร้านคาราโอเกะ รวมถึงผับและบาร์ เมื่อมารวมอยู่ในละแวกเดียวกัน จึงทำให้ที่นี่กลายเป็นย่านช้อปปิ้งที่สามารถเดินได้อย่างเพลิดเพลิน

**อิสระรับประทานอาหารเช้าตามอัธยาศัย** เพื่อให้ท่านได้ช้อปปิ้งอย่างเต็มที่



📍 พักค้างคืน ณ โรงแรม **Ark Hotel Kumamoto Castle**



**วันที่สี่** (4) นางาซากิ - ศาลเจ้ายูโทคุ อินาริ (กลกิโมโน) - ที่ราบสูงชิราคิมิเนะ - ซาเซโบะ - Huis Ten Bosch อิมปาร์คที่ใหญ่ที่สุดในญี่ปุ่น - พักใน HUIS TEN BOSCH

**📍** รับประทานอาหารเช้า ณ ห้องอาหารของโรงแรม

**เช้า** ออกเดินทางสู่ **ศาลเจ้ายูโทคุ อินาริ (Yutoku Inari)** เป็นศาลเจ้าชินโตประจำตระกูลนาเบะชิมะ เป็นศาลเจ้าอินาริที่ใหญ่และสำคัญเป็นอันดับ 3 ของประเทศญี่ปุ่นเชื่อกันว่าศาลเจ้าแห่งนี้เป็นที่ประทับของเทพเจ้าศักดิ์สิทธิ์ที่ประชาชนชาวญี่ปุ่นต่างเคารพและนิยมมาสักการะขอพรเกี่ยวกับความสำเร็จด้านธุรกิจ และความปลอดภัย (หมายเหตุ : ช่วงซากุระบาน ขึ้นอยู่กับสภาพอากาศในปีนั้นๆ)



- 7 -



เที่ยง  
 บ่าย

📍 รับประทานอาหารกลางวัน ณ ภัตตาคาร

นำท่านแวะถ่ายรูปกับทุ่งดอกนาโงะฮานะขนาดใหญ่ที่ **ที่ราบสูงชิราคิมิเนะ (Shirakimine Plateau)** สวนดอกไม้อันกว้างใหญ่ ตั้งอยู่บนเนินเขาโกคาสาระที่ความสูง 1057 ม. เป็นจุดชมดอกไม้หลากหลายชนิดที่บานในแต่ละฤดู โดยเฉพาะอย่างยิ่งดอกนาโงะฮานะอันงดงามกว่า 100,000 ต้น ทั่วบริเวณถูกย้อมด้วยสีเหลืองงดงามเพิ่มความโดดเด่นด้วยต้นซากุระสีชมพูที่บานสะพรั่งในช่วงปลายเดือนเมษายน (หมายเหตุ : ช่วงซากุระบาน ขึ้นอยู่กับสภาพอากาศในปีนั้นๆ)



ต่อไปยัง**ซาเซโบะ** เมืองที่ตั้งอยู่ทางตอนเหนือของจังหวัดนางาซากิ นำท่านสู่ **Huis Ten Bosch** หรือ **หมู่บ้านฮอลแลนด์ (รวมค่าเข้าชม)** เป็นธีมปาร์คที่ใหญ่ที่สุดในญี่ปุ่น ครอบคลุมพื้นที่ถึง 1,520,000 ตร.ม. ตั้งอยู่ในเมืองซาเซโบะ จังหวัดนางาซากิ บรรยากาศให้ความรู้สึกเหมือนท่านท่องเที่ยวอยู่ในยุโรป ออกแบบให้เป็นเมืองเล็กๆ ประกอบด้วย พิพิธภัณฑ์ โรงแรม ร้านอาหาร ท่าเรือ สวนดอกไม้ และเครื่องเล่นกว่า 50 ชนิด พร้อมการแสดงต่างๆ บนเวที ฯลฯ



**พิเศษ !!** ให้ท่านได้ชมและชะระรูปเทศกาลดอกไม้ตามฤดูกาล และเทศกาลประดับไฟฤดูหนาวที่ใหญ่ที่สุดในโลก (**Kingdom of Light**) กว่า 13 ล้านดวง ในช่วงเดือนตุลาคม-เมษายนของทุกปี  
 อีระอาหารค่ำตามอัธยาศัย เพื่อให้ท่านได้ใช้เวลาเต็มที่ในสวนสนุก (มีไกด์แนะนำ)





➡ พักค้างคืน ณ โรงแรม **Nikko Huis Ten Bosch (★★★★)** หรือเทียบเท่า 🏨



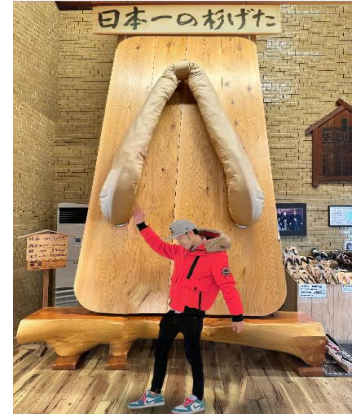
**วันที่ห้า (5) Tosu Premium Outlets – ฮิตะ – ย่านเมืองเก่ามาเมดะมาจิ – ฟุกุโอกะ –**  
 **ช้อปปิ้งย่านเทนจิน – ชิมอาหารย่านยะไต**

**📍** รับประทานอาหารเช้า ณ ห้องอาหารของโรงแรม

**เช้า** ออกเดินทางสู่ **โทสุพรีเมียมเอาท์เล็ต (Tosu Premium Outlets)** แหล่งช้อปปิ้งเอาท์เล็ตครบวงจรที่ได้รับความนิยมมากที่สุดแห่งหนึ่งในจังหวัดซากะ ซึ่งจะมีร้านค้าของแบรนด์ชั้นนำและแบรนด์ท้องถิ่นมากกว่า 150 ร้าน มีครบทั้งผู้หญิง ผู้ชาย และเด็กเล็ก ไม่ว่าจะเป็นเสื้อผ้า รองเท้า กระเป๋า เครื่องสำอาง อย่าง Coach, Armani, Timberland, Burberry, Gap, Puma, Levi's, Nike, New Balance, Samsonite และอื่นๆ อีกมากมาย **อิสระรับประทานอาหารเที่ยงตามอัธยาศัย** เพื่อให้ท่านได้เลือกช้อปปิ้งได้เต็มที่



**บ่าย** นำท่านเดินไปยัง **ย่านเมืองเก่ามาเมดะ มาจิ (Mameda-machi)** บรรยากาศย้อนยุคไปยังสมัยเอโดะกว่า 400 ปี ได้รับการขนานนามว่าเป็น **Little Kyoto** แห่งคิวชู ตั้งอยู่ใน**เมืองฮิตะ (Hita)** จังหวัดโออิตะ บ้านเรือน ร้านค้ายังคงมีกลิ่นอายแบบญี่ปุ่น ถือได้ว่า ฮิตะเป็นเมืองแห่งไม้สนและรองเท้าเกียะ อิสระให้ท่านได้ชิม-ช้อปปิ้ง-แชะ ในร้านที่ตั้งเรียงรายโดยรอบ ชมพิพิธภัณฑ์รองเท้าเกียะ ศาลเจ้าเกียะ ฆะรูปกับรองเท้าเกียะยักษ์ สูงกว่า 4 เมตร น้ำหนักกว่า 1,000 กก. แวะร้านฮิตะโซยุ (ซีอิ๊ว) พร้อมชมพิพิธภัณฑ์ตุ๊กตาฮินะกว่า 4,500 ตัว ซึ่งบางตัวมีอายุกว่า 300 ปี ชมรถแห่สมบัติของเมือง ณ พิพิธภัณฑ์ Hita Gion Yamaboko Kaikan โรงบ่มสาเกคุนโจและพิพิธภัณฑ์โรงบ่มสาเกคุนโจ **(ไม่รวมค่าเข้าชม หากมี)** ฯลฯ



จากนั้นอิสระให้ท่านช้อปปิ้ง **ย่านเทนจิน (Tenjin)** เป็นย่านช้อปปิ้งขนาดใหญ่ใจกลางเมือง รวบรวมแหล่งบันเทิง อย่างครบครัน ไม่ว่าจะเป็นตึกต้นไม้ ร้านค้าที่น่าสนใจ และบรรยากาศสุดคลาสสิก หรือจะเป็นย่านของกินอร่อยๆ อย่างย่านยะไต (Yatai) หมายถึง ชุ้มขายอาหารที่มีขนาดไม่ใหญ่มาก ที่รวมร้านอาหารแบบฉบับท้องถิ่นเอาไว้มากมาย

**อิสระรับประทานอาหารค่ำตามอัธยาศัย** เพื่อให้ท่านได้ช้อปปิ้งอย่างเต็มที่ (มีไกด์แนะนำ)





👉 พักค้างคืน ณ โรงแรม **Nishitetsu Grand Hotel (★★★★)** หรือเทียบเท่า



**วันที่หก (6) สนามบินฟูกุโอกะ – สนามบินสุวรรณภูมิ ประเทศไทย**

เช้า ออกเดินทางสู่ สนามบินฟูกุโอกะ  
 11.40 น. ✈️ เหนินฟ้ากลับสู่ กรุงเทพฯ โดยสายการบินไทย (TG) เที่ยวบินที่ **TG 649** (ใช้เวลาบิน 6.00 ชั่วโมง) (**FULL SERVICE** รวมน้ำหนักโหลด 25 กก. ถังขึ้นเครื่อง 7 กก. บริการอาหารและเครื่องดื่มบนเครื่อง)  
 15.40 น. ถึง **สนามบินสุวรรณภูมิ** โดยสวัสดิภาพ.....พร้อมความประทับใจ 😊😊😊

\*\*\*\*\*

**\*\* หมายเหตุ \*\***

1. โปรแกรมอาจมีการเปลี่ยนแปลงขึ้น-ลงหรือปรับลด-เพิ่มได้ตามความเหมาะสม โดยไม่ต้องแจ้งให้ทราบล่วงหน้า ทั้งนี้ขึ้นอยู่กับผลประโยชน์และความปลอดภัยของผู้เดินทางเป็นหลัก
2. ทางบริษัทฯ ขอสงวนสิทธิ์ไม่คืนเงิน ในกรณีที่ท่านใช้บริการของทางบริษัทฯ ไม่ครบ อาทิเช่น ไม่เที่ยวบางรายการ, ไม่ทานอาหารบางมื้อ เพราะค่าใช้จ่ายทุกอย่าง ทางบริษัทฯ ได้ชำระค่าใช้จ่ายแบบเหมาจ่ายก่อนเดินทางเรียบร้อยแล้ว



วันเดินทาง	อัตราค่าบริการ	
	ผู้ใหญ่ 2-3 ท่าน ท่านละ	พักเดี่ยว เพิ่มท่านละ
4 - 9 เมษายน 2568	59,900.-	9,000.-

**\*\* อัตรานี้ไม่รวม ค่าทิปไกด์และคนขับรถ ท่านละ 2,000 บาท ยกเว้นเด็กอายุต่ำกว่า 2 ขวบ \***

### อัตราค่าบริการรวม

- ✓ ค่าตัวโดยสารเครื่องบินไป-กลับ สายการบินไทย (TG) น้ำหนักโหลด 25 กก. สัมภาระถือขึ้นเครื่องฯ 7 กก. รวมอาหารและเครื่องดื่ม
- ✓ ค่าพาหนะรถโค้ชปรับอากาศตามระบุไว้ในรายการ (กฎหมายไม่อนุญาตให้คนขับรถเกิน 12 ชม./วัน)
- ✓ ค่าที่พักห้องละ 2-3 ท่าน ตามโรงแรมที่ระบุไว้ในรายการหรือ ระดับใกล้เคียงกัน
  - ▲ กรณีชนิดของพักที่ท่านขอมาเต็ม อาทิ ห้อง Twin หรือ ห้อง Double บริษัทฯ ขอสงวนสิทธิ์ในการปรับเป็นห้องชนิดที่โรงแรมมีอยู่ โดยไม่ต้องแจ้งล่วงหน้า
  - ▲ กรณีเป็นห้องพัก 3 ท่าน (Triple Room) ท่านที่ 3 อาจเป็นการเสริมเตียง Sofa Bed หรือ เสริมฟูกที่นอนตามมาตรฐานการของโรงแรมนั้นๆ
  - ▲ กรณีวันที่เข้าพักโรงแรมไม่มีห้องนอน 3 คน หรือ เต็ม บริษัทฯ ขอสงวนสิทธิ์จัดเป็น 2 ห้อง (มีค่าใช้จ่ายเพิ่ม)
- ✓ ค่าน้ำดื่ม 1 ขวด/วัน/ท่าน
- ✓ ค่าอาหารตามที่ระบุในรายการ
- ✓ ค่าเข้าชมสถานที่ตามที่ระบุในรายการ
- ✓ ค่ามัคคุเทศก์อำนวยความสะดวกตลอดการเดินทาง
- ✓ ค่าประกันอุบัติเหตุ
  - วงเงินเอาประกัน 1,000,000 บาท
  - ค่ารักษาพยาบาล 500,000 บาท
- ✓ ค่าภาษีมูลค่าเพิ่ม (VAT) 7% จากค่าบริการ

### เงื่อนไขการชำระเงิน

- ✈ กรุณาชำระเงินมัดจำ 20,000 บาท ภายใน 3 วัน นับจากวันจอง พร้อมสำเนาหนังสือเดินทาง
- ✈ ส่วนที่เหลือทั้งหมด กรุณาชำระก่อนการเดินทาง 30 วัน



## อัตราค่าบริการไม่รวม

- ✗ ค่าทำหนังสือเดินทางไทย และเอกสารต่างดาวต่างๆ
- ✗ ค่าอาหาร สำหรับท่านที่ทาน เจ มังสวิรัต หรือ อาหารมุสลิม
- ✗ ค่าใช้จ่ายส่วนตัวของผู้เดินทาง อาทิ ค่าอาหาร และเครื่องดื่มนอกเหนือจากรายการ ค่ามินิบาร์ในห้อง ค่าโทรศัพท์ ฯลฯ
- ✗ ค่าภาษีน้ำมันที่สายการบินเรียกเก็บเพิ่มภายหลังจากทางบริษัทฯ ได้จองตั๋วเครื่องบิน และได้ทำการขายโปรแกรมไปแล้ว
- ✗ ค่าพนักงานยกกระเป๋าที่โรงแรม
- ✗ **ค่าทิปไกด์ คนขับรถ 2,000 บาท/ท่าน (ขออนุญาตรับที่สนามบินขาไป)**

## เงื่อนไขการเดินทาง และ การยกเลิก

- ❖ ยกเลิกก่อนการเดินทางตั้งแต่ 30 วันขึ้นไป **คืนเงินค่าทัวร์ โดยหักค่าใช้จ่ายที่เกิดขึ้นจริง** \*ในกรณีที่วันเดินทางตรงกับวันหยุดนักขัตฤกษ์ ต้องยกเลิกก่อน 40 วัน\*
- ❖ ยกเลิกก่อนการเดินทาง 15-29 วัน ยึดเงิน 50% จากยอดที่ลูกค้าชำระมา และ**เก็บค่าใช้จ่ายที่เกิดขึ้นจริง**
- ❖ ยกเลิกก่อนการเดินทางน้อยกว่า 15 วัน **ขอสงวนสิทธิ์ยึดเงินเต็มจำนวน**
- ❖ กรณีมีเหตุยกเลิกทัวร์ โดยไม่ใช่ความผิดของบริษัททัวร์ คืนเงินค่าทัวร์ โดยหักค่าใช้จ่ายที่เกิดขึ้นจริง (ถ้ามี)  
\* ค่าใช้จ่ายที่เกิดขึ้นจริง เช่น ค่ามัดจำตัวเครื่องบิน โรงแรม ค่าวีซ่า และค่าใช้จ่ายจำเป็นอื่นๆ
- ❖ บริษัทขอสงวนสิทธิ์ในการปรับเปลี่ยนรายการท่องเที่ยว และ ไม่รับผิดชอบ ในกรณีที่เกิดเหตุสุดวิสัย อาทิ การล่าช้าของสายการบิน การยกเลิกเที่ยวบิน การนัดหยุดงาน การประท้วงจลาจล คำสั่งของเจ้าหน้าที่รัฐ ปัญหาอันเกิดเหตุจากการเมือง ภัยธรรมชาติ อุบัติเหตุ ฯลฯ ซึ่งอยู่นอกเหนือการควบคุมของบริษัท ทั้งนี้จะรักษามาตรฐานประโยชน์ของท่านไว้ให้ได้มากที่สุด
- ❖ ในกรณีที่โรงแรมที่ระบุเต็มเนื่องจากเทศกาล วันหยุดประจำปี หรือมีการจัดประชุมสัมมนาใหญ่ ฯลฯ บริษัทขอสงวนสิทธิ์ในการปรับเปลี่ยนโรงแรมที่ใกล้เคียงและมีมาตรฐานระดับเดียวกัน
- ❖ **บริษัทขอสงวนสิทธิ์ในการยกเลิกหรือเลื่อนการเดินทางในกรณีที่มีผู้จองไม่ถึง 20 ท่าน**
- ❖ เมื่อท่านออกเดินทางไปกับคณะแล้ว งดใช้บริการใดบริการหนึ่ง หรือไม่เดินทางพร้อมคณะ ถือว่าท่านสละสิทธิ์ไม่สามารถเรียกร้องค่าบริการคืนได้ ไม่ว่ากรณีใดๆ ทั้งสิ้น เนื่องจากทางบริษัทฯ ได้ชำระค่าใช้จ่ายแบบเหมาจ่ายก่อนเดินทางเรียบร้อยแล้ว
- ❖ กรณีที่ท่านต้องออกบัตรโดยสารภายในประเทศ เช่น ตัวเครื่องบิน ตัวรถทัวร์ ตัวรถไฟ กรุณาติดต่อสอบถามเพื่อยืนยันกับเจ้าหน้าที่ก่อนทุกครั้ง
- ❖ บริษัทขอสงวนสิทธิ์ ในการไม่รับผิดชอบใดๆ ทั้งสิ้น หากเกิดสิ่งของสูญหายระหว่างการเดินทาง และขอสงวนสิทธิ์ในการเรียกเก็บค่าใช้จ่ายตามจริง กรณีท่านลืมสิ่งของไว้ที่โรงแรมและจำเป็นต้องส่งมายังจุดหมายปลายทางตามที่ท่านต้องการ
- ❖ **คำเตือน! กัญชา-กัญชง** เป็นสิ่งผิดกฎหมายในประเทศไทยผู้ป่วน โดยหากฝ่าฝืนมีไว้ในครอบครองเพื่อนำเข้า และส่งออกมีโทษจำคุกไม่เกิน 7 ปี กรณีที่มีไว้ในครอบครองเพื่อจำหน่าย มีโทษจำคุกไม่เกิน 10 ปี และปรับไม่เกิน 3 ล้านบาท

**\*\*หมายเหตุ :** กรุณาอ่านศึกษารายละเอียดทั้งหมดก่อนทำการจอง เพื่อความถูกต้องและความเข้าใจตรงกันระหว่างท่าน ลูกค้าน และ บริษัทฯ และเมื่อท่านตกลงชำระเงินมัดจำหรือค่าทัวร์ทั้งหมดกับทางบริษัทฯ แล้ว ทางบริษัทฯ จะถือว่าท่านได้ยอมรับเงื่อนไขข้อตกลงต่างๆ ทั้งหมด



ความสุขของท่าน คืองานของเรา ..... จูบิลี่ แทรเวล  
 02-641-6800