



BT-CND01_BR มหัตศจรรย์...แกรนด์แคนาดา 12วัน9คืน

BEST CANADA

รหัส : BT-CND01_BR

12 วัน | 9 คืน



มหัตศจรรย์
Grand Canada
 แวนคูเวอร์ • โทรอนโต

“ชมใบไม้เปลี่ยนสี”
 ล่องเรือน้ำตกไนแอกการ่า

259,999.- ราคา
 เพียง

📅 เดินทาง : 05-16 ต.ค. 68



สะพานคาปิลานี



กิจกรรม SNOW COACH
 ชมลานน้ำแข็งโคลัมเบีย



พักโรงแรม
 FAIRMONT LAKE LOUISE

🧳 น้ำหนักกระเป๋า
23Kg.

🏨 พักโรงแรม
 4 ดาว

🍴 อาหาร
 25 มื้อ

✈️ บินภายใน
 AIR CANADA



ชมใบไม้เปลี่ยนสีสวยที่สุดแห่งหนึ่งของโลก เดินบนลานน้ำแข็งโคลัมเบียไอซ์ฟิวด์ ช้อปปิ้ง TORONTO PREMIUM OUTLETS



BEST CANADA

รหัส : BT-CND01_BR

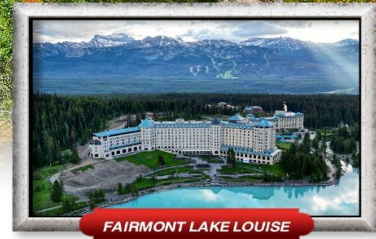
12 วัน | 9 คืน

มหัศจรรย์ Grand Canada แวนคูเวอร์ • โทรอนโต

☑ สะพานเวอนยาวที่สุดในโลก คาปิลาน

☑ กลาเซียร์ สกายวอล์ค สูงจากพื้น 280 เมตร

☑ ล่องเรือชมน้ำตกไนแอกการ่า



บินทรู สายการบิน Full Service | เมนูพิเศษ! แคนาเดียนลิบสเตอร์



อาหาร : 25 มื้อ



โรงแรม : 4 คาว



FLIGHT : BR068
 BKK 16:45 → TPE 19:25

FLIGHT : BR035
 YYZ 01:45 → TPE 05:40

FLIGHT : BR010
 TPE 23:40 → TVR 19:25

FLIGHT : BR075
 TPE 07:40 → BKK 10:25

วันที่	รายการทัวร์	อาหาร			โรงแรม
		เช้า	กลางวัน	เย็น	
1	• สนามบินสุวรรณภูมิ • สนามบินไต้หวันเถาหยวน • แวนคูเวอร์		✈	✈	พักในเมืองแวนคูเวอร์ หรือเทียบเท่าในระดับเดียวกัน
2	• WHISTLER (วิสเลอร์) • ถนน SEA TO SKY HIGHWAY • กระเช้าสกีพีค 2 พีค กอนโดลา • แวนคูเวอร์	✈	✓	✓	พักในเมืองแวนคูเวอร์ หรือเทียบเท่าในระดับเดียวกัน
3	• สะพานแขวนคาปิลาน • สแตนลีย์ พาร์ค • SCIENCE WORLD • นาฬิกาไอน้ำ GASTOWN • แวนคูเวอร์	✓	✓	✓	พักในเมืองแวนคูเวอร์ หรือเทียบเท่าในระดับเดียวกัน
4	• บินภายในสู่เมืองคาลกาเรีย • ทะเลสาบโมเรน • ทะเลสาบมินเนวานกา • เทือกเขาซัลเฟอร์ • น้ำตกโบว์ • BANFF GONDOLA	✓	✓	✓	พักในเมืองอัลเบอร์ตา หรือเทียบเท่าในระดับเดียวกัน
5	• อุทยานแห่งชาติแจสเปอร์ • กลาเซียร์ สกายวอล์ค • ทุ่งน้ำแข็งโคลัมเบียไอซ์ฟิลด์ • เลคหลุยส์	✓	✓	✓	พักที่ทะเลสาบเลคหลุยส์ หรือเทียบเท่าในระดับเดียวกัน
6	• เลค หลุยส์ • สนามบินคาลกาเรีย • บินภายในสู่เมืองมอลทรีฮอล • เมืองมอลทรีฮอล	✓		✓	พักในเมืองมอลทรีฮอล หรือเทียบเท่าในระดับเดียวกัน
7	• มอนทรีฮอล • มอนทรีอัลโบทานิคอลการ์เด็น • โบสถ์นอทเทอร์ดัม บาซิลิกา • เมืองออกตาวา	✓	✓	✓	พักในเมืองออกตาวา หรือเทียบเท่าในระดับเดียวกัน
8	• อาคารพาเลียเมนต์ ฮิลล์ • เมเจอร์ฮิลล์ปาร์ค • โทรอนโต	✓	✓	✓	พักในเมืองโทรอนโต หรือเทียบเท่าในระดับเดียวกัน
9	• โทรอนโต • น้ำตกไนแอกการ่า (NIAGARA FALLS) • ล่องเรือ HORNBLOWER BOAT	✓	✓	✓	พักในเมืองออนแทรีโอ หรือเทียบเท่าในระดับเดียวกัน
10	• TABLE ROCK • TORONTO PREMIUM OUTLETS • ETON • สนามบินโตรอนโต	✓	✓		

รายการทัวร์อาจมีสลับปรับเปลี่ยนตามความเหมาะสม โดยดูสถานการณ์หน้างานเป็นหลัก แต่จะเกี่ยวข้องครบทุกรายการ



BT-CND01_BR มหัทศจรชัย...แกรนด์แคนาดา 12วัน9คืน

อัตราค่าบริการ

วันเดินทาง	ผู้ใหญ่	เด็กอายุต่ำกว่า 12 ปีพักกับผู้ใหญ่ 1 ท่าน	เด็กอายุต่ำกว่า 6 ปีพักกับผู้ใหญ่ 2 ท่าน (ไม่เสริมเตียง)	พักเดี่ยวเพิ่ม
05 - 16 ตุลาคม 2568	259,999	259,999	259,999	66,999
ราคารวมค่าวีซ่ายื่นแบบปกติ ระยะเวลาพิจารณาวีซ่าประมาณ 1-2 เดือน หรืออาจมากกว่านั้น ทิปไกด์ท้องถิ่น ค่าเช่าแต่ละสถานที่ตามโปรแกรมเรียบร้อยแล้ว ***ทิปหัวหน้าทัวร์ ไม่บังคับ ขึ้นอยู่กับความพึงพอใจของท่าน**				

รายละเอียดเพิ่มเติม

กรณีที่มีตัวเครื่องบินแล้วหักออกจากค่าทัวร์ 40,000 บาท

ชั้นธุรกิจ Business Class เพิ่มเงินจากราคาเดิม

*****กรุณาเช็คกับทางเจ้าหน้าที่ก่อนทำการจองคะ*****

***** การันตี 10 ท่านออกเดินทางพร้อมหัวหน้าทัวร์คนไทย *****



BT-CND01_BR มหัทศจรชัย...แกรนด์แคนาดา 12วัน9คืน

โปรแกรมการเดินทาง 12 วัน 9 คืน : เดินทางโดยสายการบินอีวีเอแอร์



BKK —————> TPE

เที่ยวบิน ออก ถึง

BR068 16.45 19.25

YYZ —————> TPE

เที่ยวบิน ออก ถึง

BR035 01.45 05.40+1

TPE —————> TVR

เที่ยวบิน ออก ถึง

BR010 23.40 19.25

TPE —————> BKK

เที่ยวบิน ออก ถึง

BR075 07.40 10.25

วันแรก สนามบินสุวรรณภูมิ • สนามบินไต้หวันเถาหยวน • แวนคูเวอร์

- 13.00 น. พร้อมกันที่ ท่าอากาศยานสุวรรณภูมิ ชั้น 4 ประตู 8 ROW เคาน์เตอร์ Q สายการบินอีวีเอแอร์ **EVA AIRWAYS (BR)** โดยมีเจ้าหน้าที่อำนวยความสะดวกด้านการเช็คอินให้แก่ทุกท่าน
- 16.25 น. ออกเดินทางสู่ เมืองเถาหยวน ไต้หวัน โดยเที่ยวบินที่ **BR068** (บริการอาหารและเครื่องดื่มบนเครื่อง)



- 21.15 น. เดินทางถึง ท่าอากาศยานนานาชาติไต้หวันเถาหยวน (เพื่อรอเปลี่ยนเครื่อง)
- 23.55 น. ออกเดินทางสู่ เมืองแวนคูเวอร์ ประเทศแคนาดา โดยเที่ยวบินที่ **BR010**
- 19.25 น. เดินทางถึง ท่าอากาศยานนานาชาติแวนคูเวอร์ นำท่านผ่านพิธีการตรวจคนเข้าเมืองและศุลกากร (เวลาท้องถิ่นช้ากว่าประเทศไทย 10 ชม.)



BT-CND01_BR มหัศจรรย์...แกรนด์แคนาดา 12วัน9คืน

ที่พัก Radisson Hotel Vancouver Airport หรือเทียบเท่าในระดับเดียวกัน

(โรงแรมที่นำเสนอเป็นโรงแรมเสนอเบื้องต้นเท่านั้น ชื่อโรงแรมที่ท่านพักทางบริษัทจะทำการแจ้งพร้อมใบนัดหมาย 5-7 วันก่อนเดินทาง ขอสงวนสิทธิ์ในการปรับเปลี่ยนที่พัก ไปพักเมืองใกล้เคียงกรณีติดงานแฟร์หรือมีเทศกาล)

วันที่สอง Whistler (วิสเลอร์) • ถนน Sea to sky highway • กระเช้าสกีพิค 2 พิค กอนโดลา • แวนคูเวอร์ ๓ (เช้า / กลางวัน / เย็น)

เช้า บริการอาหารเช้า ณ ห้องอาหารของโรงแรม

จากนั้น นำท่านเดินทางสู่ **เมืองวิสเลอร์ (Whisler)** ในรัฐบริติชโคลัมเบียอยู่ไม่ไกลจากเมืองแวนคูเวอร์ ด้วยภูมิทัศน์ที่สวยงามน่าตื่นตาตื่นใจ หมู่บ้านที่มีถนนสำหรับคนเดินเท่านั้น ทำให้เมืองแห่งนี้เป็นจุดหมายปลายทางที่น่าประทับใจตลอดทั้งปี





BT-CND01_BR มหัศจรรย์...แกรนด์แคนาดา 12วัน9คืน

นำท่านเดินทางผ่าน ถนน **Sea the sky highway** วิวด้านหนึ่งเป็นทะเลกว้างใหญ่และอีกด้านหนึ่งเป็นเนินเขา อบอวนไปด้วยบรรยากาศของธรรมชาติที่สวยงามได้รับการขนานนามว่าเป็น **“ถนนที่สวยงามที่สุดในโลก”**



เที่ยง บริการอาหารกลางวัน ณ ภัตตาคารอาหาร

จากนั้น นำท่านขึ้น **กระเช้าสกีพิก 2 พิค กอนโดลา** พร้อมกับตื่นตาตื่นใจไปกับภูมิประเทศธรรมชาติอันตระการตาของรัฐบริติชโคลัมเบียกระเช้าเคเบิลคาร์ชมทัศนียภาพรอบด้านของหมู่บ้านบนเทือกเขาสูง ป่าต้นซีดาร์ ทะเลสาบ และยอดเขาสูงตระหง่าน (ทั้งนี้บริษัทฯ ขอสงวนสิทธิ์ในกรณีบริษัทยกเลิกกิจกรรมเนื่องจากสภาพอากาศไม่เอื้ออำนวย โดยจะยึดถึงความปลอดภัยของท่านเป็นลำดับแรก)





BT-CND01_BR มหัศจรรย์...แกรนด์แคนาดา 12วัน9คืน

จากนั้น

มุ่งหน้าสู่ **นครแวนคูเวอร์** ตั้งอยู่ระหว่างทะเลแปซิฟิก และเทือกเขาร็อกกี ซึ่งมีความสมบูรณ์ของธรรมชาติที่สวยงามมาก แวนคูเวอร์ **เมืองที่ใหญ่ที่สุดในแคนาดาตะวันออก** เมืองที่เงียบสงบและน่าอยู่ติดอันดับโลก เนื่องด้วยทำเลที่ตั้งอยู่ริมมหาสมุทรแปซิฟิก จึงทำให้มีอากาศที่อบอุ่นและไม่หนาวเย็นจนเกินไปในทั้งปี เป็นเมืองที่มีธรรมชาติที่สวยงาม น่าประทับใจและติดอันดับเมืองที่สวยงามเมืองหนึ่งของโลก



ค่า

บริการอาหารเย็น ณ ภัตตาคาร **พิเศษ !!! Seafood bucket พร้อมชิมไวน์รสชาติดี**

ที่พัก

Radisson Hotel Vancouver Airport หรือเทียบเท่าในระดับเดียวกัน

(โรงแรมที่นำเสนอเป็นโรงแรมเสนอเบื้องต้นเท่านั้น ชื่อโรงแรมที่ท่านพักทางบริษัทจะทำการแจ้งพร้อมใบนัดหมาย 5-7 วันก่อนเดินทาง ขอสงวนสิทธิ์ในการปรับเปลี่ยนที่พัก ไปพักเมืองใกล้เคียงกรณีติดงานแฟร์หรือมีเทศกาล)



BT-CND01_BR มหัศจรรย์...แกรนด์แคนาดา 12วัน9คืน

วันที่สาม สะพานแขวนคาปิลาโน • สแตนลีย์ พาร์ค • Science World • นาฬิกาไอน้ำ Gastown
๗ (เช้า / กลางวัน / เย็น)

เช้า บริการอาหารเช้า ณ ห้องอาหารของโรงแรม

จากนั้น นำท่านออกเดินทิวาสู่ **สะพานแขวนคาปิลาโน (Capilano Suspension Bridge)** ที่พาดผ่านหน้าผาสูงชันของแม่น้ำคาปิลาโน ได้รับการขนานนามว่า **เป็นสะพานซึ่งที่ยาวที่สุดในโลก** และเป็นหนึ่งในสะพานที่น่าหวาดเสียวที่สุดในโลก แต่ในความเป็นจริงนั้นโครงสร้างหลักที่เป็นสายเคเบิลทำให้สะพานมีความแข็งแรงมากพอที่จะรับน้ำหนักเครื่องบินได้ทั้งลำเลยทีเดียว



มุ่งหน้าสู่ **สแตนลีย์ พาร์ค (Stanley Park)** ซึ่งที่แห่งนี้ล้อมรอบไปด้วยน้ำ Burrard Inlet และ English Bay อุดมสมบูรณ์ไปด้วยสีเขียวของต้นไม้พื้นเมืองทั่วบริเวณ **เป็นสวนสาธารณะขนาดใหญ่ที่สุดในเมืองแวนคูเวอร์** เป็นแหล่งพักผ่อนหย่อนใจยอดนิยมของชาวเมืองแล้วก็ยังเป็นแหล่งที่อยู่อาศัยของสัตว์เล็กและนกหลายชนิด เช่น แรคคูน สกังก์ นอกจากนี้ภายในอุทยานยังตกแต่งด้วยเสาโทเทมเป็นการแสดงถึงวัฒนธรรมของชนพื้นเมืองที่ไม่ควรพลาดชม





BT-CND01_BR มหัศจรรย์...แกรนด์แคนาดา 12วัน9คืน

เที่ยง บริการอาหารกลางวัน ณ ภัตตาคารอาหาร

มุ่งหน้าสู่ **Science World** เป็นศูนย์
วิทยาศาสตร์ในเมืองแวนคูเวอร์รัฐบริ
ติชโคลัมเบีย ตั้งอยู่ที่ปลาย False
Creek และมีการจัดแสดงมากมายและ
Science World เป็นที่ตั้งของโรง-
ภาพยนตร์ **OMNIMAX** โรงภาพยนตร์
จอยักษ์ฉายภาพยนตร์ไปยังจอโค้งของ
โดมขนาดใหญ่ซึ่งจะมอบประสบการณ์
สุดพิเศษของการชมภาพยนตร์ให้ผู้มา
เยือนได้อย่างน่าประทับใจ



จากนั้นนำท่านเดินทางไปยัง **นาฬิกาไอน้ำ Gastown** ตั้งอยู่ไม่ไกลจากริมน้ำของแวนคูเวอร์ใน
ย่าน Gastown อันเก่าแก่เป็นที่ตั้งของฝูงชนที่สำคัญแห่งหนึ่งของเมืองนั่นคือนาฬิกาที่ขับเคลื่อน
ด้วยพลังไอน้ำ นาฬิกาที่มีความสูง 16 ฟุตจะแสดงเวลาบนหน้าปัดสี่หน้าปัดและทุก ๆ สี่ชั่วโมงจะ
เล่นเสียงระฆังเวสต์มินสเตอร์บนทิวทัศน์ครั้งพร้อมกับไอน้ำที่พุ่งออกมาจากด้านบนเช่นเดียวกับ
ในรถไฟแบบจักรไอน้ำ





BT-CND01_BR มหัทศจรชัย...แกรนด์แคนาดา 12วัน9คืน

จากนั้นอิสระท่องเที่ยวตามอัยาศัยที่เมือง **แวนคูเวอร์** ให้ท่านได้แวะช้อปปิ้งและชมบรรยากาศ บริเวณใจกลางเมืองของแวนคูเวอร์



ค่า อิสระอาหารมื้อค่ำตามอัยาศัย

ที่พัก Radisson Hotel Vancouver Airport หรือเทียบเท่าในระดับเดียวกัน

(โรงแรมที่นำเสนอเป็นโรงแรมเสนอเบื้องต้นเท่านั้น ชื่อโรงแรมที่ท่านพักทางบริษัทจะทำการแจ้ง พร้อมใบนัดหมาย 5-7 วันก่อนเดินทาง ขอสงวนสิทธิ์ในการปรับเปลี่ยนที่พัก ไปพักเมืองใกล้เคียง กรณีติดงานแฟร์หรือมีเทศกาล)



BT-CND01_BR มหัศจรรย์...แกรนด์แคนาดา 12วัน9คืน

วันที่สี่ บินภายในสู่เมืองคาลการี • ทะเลสาบโมเรน • ทะเลสาบมินเนวานกา • เทือกเขาซัลเฟอร์ •
 น้ำตกโบว์ • Banff Gondola •

👉 (เช้า/กลางวัน/เย็น)

เช้า บริการอาหารเช้าแบบ **Snack Box**

08.15 น. ออกเดินทางจาก **เมืองแวนคูเวอร์** โดยสายการบินแอร์แคนาดา (AC) เที่ยวบินที่ **AC204**
****ใช้เวลาเดินทางประมาณ 2.30 ชั่วโมง****

10.41 น. เดินทางถึง **ท่าอากาศยานนานาชาติคาลการี** เพื่อเดินทางต่อไปยังทะเลสาบโมเรน

เที่ยง บริการอาหารกลางวัน ณ **ภัตตาคารอาหารท้องถิ่น**

จากนั้น นำท่านเข้าสู่ **ทะเลสาบโมเรน (Moraine Lake)** ทะเลสาบโมเรนมีลักษณะเฉพาะตัว คือ สีฟ้า
 สว่าง ที่เกิดจากการหักเหของแสงตกกระทบจากตะกอนในทะเลสาบที่เรียกว่า "ฝุ่นหิน" (Rock
 Flour) ที่เป็นฝุ่นตะกอนหลุดมาจากการละลายของธารน้ำแข็งที่อยู่ติดกับภูเขา **ที่นี่จึงเป็นอีกจุด
 หนึ่งที่ได้ชื่อนักท่องเที่ยวมาถ่ายรูปมากที่สุดในแคนาดา** และยังมีนิมการเดินป่าอีกด้วย



นำท่านสู่ **ทะเลสาบมินเนวานกา (Minnewanka)** เป็นทะเลสาบที่ใหญ่ที่สุดในอุทยานแห่งชาติ
 แคมป์ เป็นแหล่งสันตนาการยอดนิยมสำหรับตกปลา พายเรือ เดินป่า ดำน้ำตื้นและปิกนิก บริเวณ
 สำหรับปิกนิกและลานจอดรถต่างๆ ทะเลสาบอยู่ห่างไปทางตะวันออกเฉียงเหนือของเมืองแบมฟ์



BT-CND01_BR มหัศจรรย์...แกรนด์แคนาดา 12วัน9คืน

ประมาณ 5 กิโลเมตร ทะเลสาบมินเนแวนกาหมายถึง “ทะเลสาบแห่งวิญญาณ” ในภาษาสโตนี
อินเดียน คนพื้นเมืองที่อาศัยอยู่ในบริเวณทะเลสาบเชื่อว่ามียูนิแวนอาศัยอยู่ในทะเลสาบแห่งนี้



มุ่งหน้าสู่ **เทือกเขาซัลเฟอร์ (Sulphur Mountain)** เทือกเขาที่มีทัศนียภาพงดงามเป็นอย่างยิ่ง
และเป็นแหล่งท่องเที่ยวยอดนิยมในเขตอุทยานเทือกเขาแคนาเดียนหรือที่ CANADIAN Rocky
Mountain Park **เทือกเขาซัลเฟอร์เป็นจุดกำเนิดของบ่อน้ำร้อนมากมายในอุทยานแห่งชาติแบนฟ์**
โดยเมื่อฝนตกลงมาที่ยอดเขาน้ำฝนจะไหลผ่านชั้นกำมะถันและได้รับความ ร้อนจากใต้โลก จึง
กลายเป็นบ่อน้ำร้อน บางจุดจะพุ่งออกมาตามรอยปริแตกของชั้นหินกลายเป็นน้ำพุร้อน



BT-CND01_BR มหัศจรรย์...แกรนด์แคนาดา 12วัน9คืน



จากนั้น

นำท่านเดินทางสู่ **น้ำตกโบว์ (Bow Falls)** น้ำตกสายสำคัญมีความเกี่ยวข้องกับแม่น้ำโบว์แม่น้ำธารน้ำแข็งอันมีชื่อเสียงของอุทยานแห่งชาติแบมฟ์ แห่งรัฐอัลเบอร์ตา ความโดดเด่นของน้ำตกโบว์ คือลักษณะความกว้างของน้ำตกที่ลดหลั่นมาเป็นชั้น ไหลไปตามโขดหินและเป็นแม่น้ำลำธารอีกแห่งเข้าสู่เส้นทางอื่น ๆ ของรัฐ





BT-CND01_BR มหัศจรรย์...แกรนด์แคนาดา 12วัน9คืน

โดยพาท่านขึ้น **Banff Gondola** เพื่อชมทัศนียภาพบรรยากาศหมู่บ้าน Moose ท่ามกลางกลางหุบเขาและทะเลสาบ ที่จะพาท่านล่องลอยอยู่บนกระเช้าเพื่อเห็นวิวทิวทัศน์ภูเขาสูงใหญ่ในแบบ 360 องศา สะท้อนกับความสูงเพิ่มความตื่นตันทึ่งการท่องเที่ยว โดยวิวอีกอย่างที่น่าสนใจคือวิวขึ้นและลงของหุบเขาที่น่าอัศจรรย์ โดยสามารถเที่ยวที่นี่ได้ทุกฤดูกาล (ทั้งนี้บริษัทฯ ขอสงวนสิทธิ์ในกรณีบริษัทยกเลิกกิจกรรมเนื่องจากสภาพอากาศไม่เอื้ออำนวย โดยจะยึดถึงความปลอดภัยของท่านเป็นลำดับแรก)



ค่า บริการอาหารเย็น ณ โรงแรมที่พัก

ที่พัก **Moose Hotel & Suites** หรือเทียบเท่าในระดับเดียวกัน

(โรงแรมที่นำเสนอเป็นโรงแรมเสนอเบื้องต้นเท่านั้น ชื่อโรงแรมที่ท่านพักทางบริษัทจะทำการแจ้งพร้อมใบนัดหมาย 5-7 วันก่อนเดินทาง ขอสงวนสิทธิ์ในการปรับเปลี่ยนที่พัก ไปพักเมืองใกล้เคียงกรณีติดงานแฟร์หรือมีเทศกาล)



BT-CND01_BR มหัศจรรย์...แกรนด์แคนาดา 12วัน9คืน

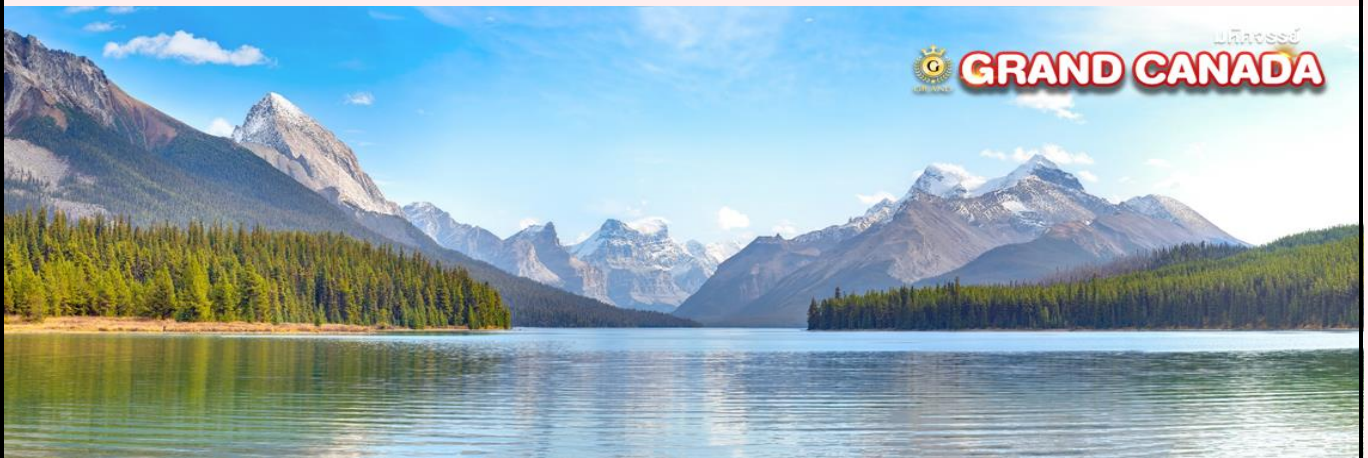
วันที่ห้า อุทยานแห่งชาติแจสเปอร์ • กลาเซียร์ สกายวอล์ค • ทุ่งน้ำแข็งโคลัมเบียไอซ์ฟิลด์ • เลคหลุยส์

๑๑ (เช้า/ กลางวัน/เย็น)

เช้า บริการอาหารเช้า ณ ห้องอาหารโรงแรม

นำท่านชม **อุทยานแห่งชาติแจสเปอร์** เป็นอุทยานแห่งชาติ ที่ใหญ่ที่สุดในเขตเทือกเขาร็อกกี้ แคนาดา (Canadian Rockies) **อุทยานแห่งชาติที่ใหญ่เป็นลำดับ 2 ในแคนาดา** เป็นอุทยานแห่งชาติที่มีชื่อเสียงมากเป็นอันดับต้นๆของประเทศแคนาดา กิจกรรมท่องเที่ยวที่ได้รับความนิยมมากที่สุดของ อุทยานคือ การเดินป่า , เล่นสกี และการ ชมชีวิตสัตว์ป่าที่น่าสนใจอีกหลายๆ ชนิด เช่น หมีสีเทา, กวางมูส , คาริบู , หมาป่า และอื่นๆ

(หากมีโอกาสโชคดี ท่านจะพบเห็นได้เหล่าสัตว์ป่า เช่น กวางมูส หรือ คาริบูในบริเวณเขตอุทยาน)



จากนั้น

มุ่งหน้าสู่ **กลาเซียร์ สกายวอล์ค (GLACIER SKYWALK)** ทางเดินพื่นกระจกความสูง 280 เมตร โดยจุดเด่นอยู่ที่วิวเทือกเขาร็อกกี้ เป็นอีกทางเดินสวยแต่เสียวที่นักท่องเที่ยวนิยมเดินทางไปเที่ยว สกายวอล์คตั้งอยู่ในเมืองอัลเบอร์ตา ประเทศแคนาดา นอกจากนี้ยังเป็นหนึ่งในสถานที่ที่มีผู้เข้าชมมากที่สุดในแคนาดา จะมองเห็นทิวทัศน์อันน่าทึ่งของธารน้ำแข็งได้รอบด้าน ซึ่งอยู่เหนือ Sunwapta Valley เมื่อมองลงไปจะเห็นหินก้อนใหญ่ที่ก่อตัวขึ้นตามธรรมชาติ และเมื่อลิ้มตาขึ้นก็จะเห็นโขดหินถูกปกคลุมไปด้วยแผ่นสีขาว ทางเดินลอยฟ้าอยู่ห่างจากหน้าผาทำให้ท่านมองเห็น



BT-CND01_BR มหัทศจรชัย...แกรนด์แคนาดา 12วัน9คืน



เที่ยง บริการอาหารกลางวัน ณ ภัตตาคารอาหารท้องถิ่น

จากนั้น เดินทางสู่ **ทุ่งน้ำแข็งโคลัมเบียไอซ์ฟิลด์ (Columbia Icefield)** เป็นธารน้ำแข็ง Glacier ที่มีอายุนับหลายล้านปี ซึ่งมีขนาดใหญ่พอกๆ กับเมืองหนึ่งเมือง เป็นเนินเขาที่มีหิมะปกคลุมหนาเป็นเมตร เรียกได้ว่าเป็นดินแดนสวรรค์ของนักสกี ซึ่งเป็นทุ่งธารน้ำแข็งล้านปี ที่ใหญ่ที่สุดในแคนาดา เดินทางโดยรถสโนว์โคชที่เป็นสัญลักษณ์ในการนำท่านท่องเที่ยวในครั้งนี้ จะมีเวลาอิสระให้ทุกท่านถ่ายรูปและเที่ยวชมตามอัธยาศัย (ทั้งนี้บริษัทฯ ขอสงวนสิทธิ์ในกรณีบริษัทยกเลิกกิจกรรมเนื่องจากสภาพอากาศไม่เอื้ออำนวย โดยจะยึดถึงความปลอดภัยของท่านเป็นลำดับแรก)





BT-CND01_BR มหัศจรรย์...แกรนด์แคนาดา 12วัน9คืน

จากนั้น

นำท่านมุ่งหน้าสู่ **เลค หลุยส์** ซึ่งล้อมรอบไปด้วยแนวของเทือกเขาร็อกกี้ (Rocky Mountains) โดยมีธารน้ำแข็งอยู่ในบริเวณใกล้เคียง เมื่อมองจากทางอากาศจะเห็นว่าทะเลสาบแห่งนี้มีสีฟ้าสวยงามโดดเด่นทัศนียภาพที่สวยงามราวกับดินแดนในฝัน ทั้งผืนน้ำที่เป็นสีฟ้าเทอควยซีใสสะอาด สามารถมองเห็นได้ทะเลสาบได้อย่างชัดเจน ซึ่งในทะเลสาบก็มีพืชพรรณและสัตว์น้ำหลากหลายชนิด อีกทั้งยังเย็นฉ่ำถึงใจ



คำ บริการอาหารเย็น ณ ภัตตาคารท้องถิ่น

ที่พัก Fairmont Château Lake Louise หรือเทียบเท่าในระดับเดียวกัน

(โรงแรมที่นำเสนอเป็นโรงแรมเสนอเบื้องต้นเท่านั้น ชื่อโรงแรมที่ท่านพักทางบริษัทจะทำการแจ้งพร้อมใบนัดหมาย 5-7 วันก่อนเดินทาง ขอสงวนสิทธิ์ในการปรับเปลี่ยนที่พัก ไปพักเมืองใกล้เคียงกรณีติดงานแฟร์หรือมีเทศกาล)





BT-CND01_BR มหัศจรรย์...แกรนด์แคนาดา 12วัน9คืน



วันที่หก เลค หลุยส์ • สนามบินคาลการี • บินภายในสู่เมืองมอลทรีออล • เมืองมอลทรีออล
 ๓ (เช้า / - / เย็น)

เช้า **รับประทานอาหารเช้า ณ ห้องอาหารโรงแรม**

ให้ท่านได้เพลิดเพลินกับบรรยากาศบริเวณ เลค หลุยส์ และได้ดื่มด่ำกับวิวทิวทัศน์ของเลค หลุยส์ โดยเฉพะบริเวณ **แฟร์มอนต์ ซาโตร์ เลคหลุยส์** มอบส่วนผสมที่ลงตัวทั้งความคุ้มค่าและความ สะดวกสบาย พร้อมทั้งบรรยากาศหรรษา รวมถึงสิ่งอำนวยความสะดวกอันหลากหลาย หลังจากนั้นพาท่านเดินทางไปยังท่าอากาศยานนานาชาติคาลการี





BT-CND01_BR มหัศจรรย์...แกรนด์แคนาดา 12วัน9คืน

ที่พัก **Novotel Montreal Centre หรือเทียบเท่าในระดับเดียวกัน**

(โรงแรมที่นำเสนอเป็นโรงแรมเสนอเบื้องต้นเท่านั้น ชื่อโรงแรมที่ท่านพักทางบริษัทจะทำการแจ้งพร้อมใบนัดหมาย 5-7 วันก่อนเดินทาง ขอสงวนสิทธิ์ในการปรับเปลี่ยนที่พัก ไปพักเมืองใกล้เคียงกรณีติดงานแฟร์หรือมีเทศกาล)

วันที่เจ็ด มอนทรีออล • มอนทรีอัลโบทานิคอลการ์เด็น • โบสถ์นอทเทอร์ดัม บาซิลิกา • เมืองออตตาวา (เช้า/ กลางวัน/เย็น)

เช้า **รับประทานอาหารเช้า ณ ห้องอาหารโรงแรม**

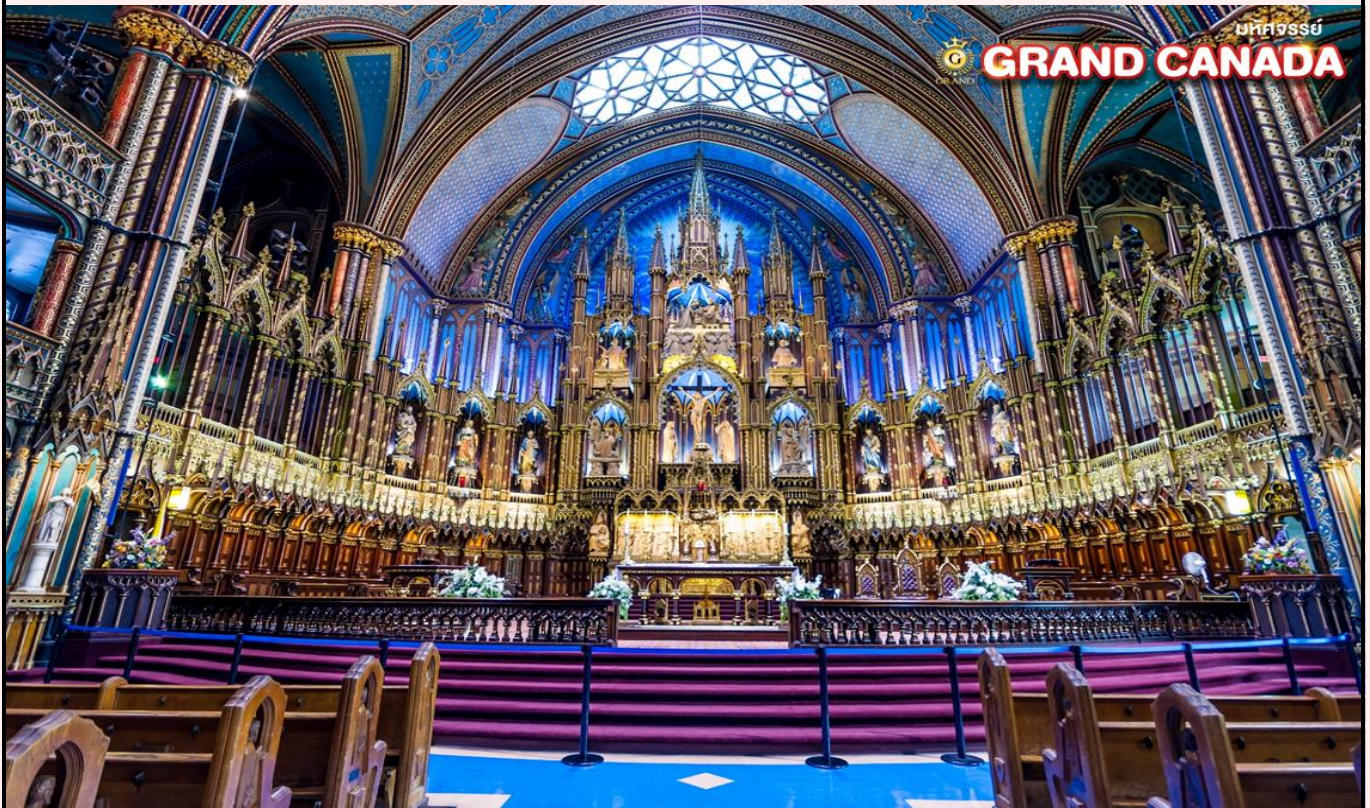
จากนั้น นำท่านเดินทางชม **นครมอนทรีออล** เมืองวัฒนธรรมฝรั่งเศสนอกประเทศฝรั่งเศส ตัวเมืองที่ตั้งอยู่รอบๆ เนินเขาที่ปกคลุมด้วยป่าไม้สวยงาม ที่ชื่อว่ามونتเรอัล Mont Real (Mont Royal) ซึ่งชื่อนี้เป็นที่มาของชื่อ) และไปยัง **มอนทรีอัลโบทานิคอลการ์เด็น** สวนพฤกษศาสตร์มอนทรีออล ตั้งอยู่ใกล้กับโอลิมปิก Park ครอบคลุมพื้นที่ค่อนข้างใหญ่ มีสวนพฤกษศาสตร์เขตร้อนในร่มและส่วนกลางแจ้ง แบ่งออกเป็นสวนจีน สวนญี่ปุ่น สวนวัฒนธรรมพื้นเมือง





BT-CND01_BR มหัศจรรย์...แกรนด์แคนาดา 12วัน9คืน

นำท่านเข้าชม **โบสถ์นอทเทอร์ดัม บาซิลิกา** แห่งเมืองมอนทรีออล ช้างนอกเป็นโบสถ์เรียบสไตล์ยุโรป ภายในตกแต่งด้วยสีฟ้าและสีทอง งดงามจนน่าร้องชื่อตัวอย่าง **Celine Dion** ประกอบพิธีแต่งงาน ณ สถานที่แห่งนี้



เที่ยง

บริการอาหารกลางวัน ณ ภัตตาคาร !!

นำท่านเดินทางเข้าสู่ **เมืองออตตาวา** เมืองหลวงของแคนาดาซึ่งเจริญขึ้นอย่างรวดเร็ว ด้วยความปลอดภัยและด้วยความสวยงามของออตตาวา ทำให้นักท่องเที่ยวประทับใจกับสถานที่ทางประวัติศาสตร์ พิพิธภัณฑ์ สวนสาธารณะ ซึ่งมีอยู่มากมายทั่วทั้งเมือง อีกทั้งยังตื่นตาตื่นใจไปกับความบันเทิงหลากหลายรูปแบบในเวลาว่าง



BT-CND01_BR มหัศจรรย์...แกรนด์แคนาดา 12วัน9คืน



ค่า บริการอาหารเย็น ณ ภัตตาคารอาหารจีน

ที่พัก Hilton Garden Inn Ottawa Downtown หรือเทียบเท่าในระดับเดียวกัน

(โรงแรมที่นำเสนอเป็นโรงแรมเสนอเบื้องต้นเท่านั้น ชื่อโรงแรมที่ท่านพักทางบริษัทจะทำการแจ้งพร้อมใบนัดหมาย 5-7 วันก่อนเดินทาง ขอสงวนสิทธิ์ในการปรับเปลี่ยนที่พัก ไปพักเมืองใกล้เคียงกรณีติดงานแฟร์หรือมีเทศกาล)

วันที่แปด อาคารพาเลียเมนต์ ฮิลล์ • เมเจอร์ฮิลล์ปาร์ค • ไทรอนโต

๓๑ (เช้า/ กลางวัน/เย็น)

เช้า รับประทานอาหารเช้า ณ ห้องอาหารโรงแรม



BT-CND01_BR มหัทศวรรษ...แกรนด์แคนาดา 12วัน9คืน

นำท่านมุ่งหน้าสู่ **อาคารพาลีเยเมนต์ ฮิลล์ (Parliament Hill)** เป็นอาคารรัฐสภาที่ถูกสร้างขึ้นอย่างยิ่งใหญ่ และเป็นสถานที่ท่องเที่ยวที่ผู้เข้าชมมากที่สุดแห่งหนึ่งของประเทศโดยอาคารรัฐสภานั้นเป็นอาคารที่เป็นตัวอย่างที่ดีของอาคารที่สร้างขึ้นในสไตล์ฟื้นฟูกอทิก โดยตัวอาคารนั้นตั้งอยู่บริเวณใจกลางเมืองออตตาวา ซึ่งจากตรงนี้จะสามารถมองเห็นวิวทิวทัศน์อันงดงามของแม่น้ำออตตาวาได้อย่างชัดเจน



จากนั้น

เดินทางไปยัง **เมเจอร์ฮิลล์ปาร์ค** ตั้งอยู่ริมภูเขาทางตะวันตกเฉียงเหนือของรัฐสภาและเป็นสถานที่ที่ดีที่สุดในการถ่ายภาพระยะไกลของอาคารรัฐสภา รวมทั้งเต็มไปด้วยฤดูกาลแห่งใบไม้เปลี่ยนสีช่วงเดือนตุลาคม



BT-CND01_BR มหัศจรรย์...แกรนด์แคนาดา 12วัน9คืน



เที่ยง บริการอาหารกลางวัน ณ ภัตตาคาร

นำท่านมุ่งหน้าสู่ **เมืองโทรอนโต** เป็นเมืองที่ใหญ่ที่สุดในประเทศแคนาดา และเป็นเมืองที่ใหญ่อันดับที่ 4 ในทวีปอเมริกาเหนือ และโทรอนโตเป็นเมืองที่ใหญ่ที่สุดของรัฐออนแทรีโอ โทรอนโตได้ชื่อว่าเป็นเมืองที่มีหลายเชื้อชาติมากที่สุดเมืองหนึ่ง และโทรอนโตเป็นศูนย์กลางทางด้านเศรษฐกิจ ศิลปะ วัฒนธรรมของประเทศแคนาดา โดยในปี พ.ศ. 2548 รัฐบาลแคนาดาได้จัดให้โทรอนโตเป็นเมืองหลวงวัฒนธรรมของประเทศ



ค่า บริการอาหารเย็น ณ ภัตตาคารอาหารไทย

ที่พัก Toronto Marriott Airport หรือเทียบเท่าในระดับเดียวกัน



BT-CND01_BR มหัศจรรย์...แกรนด์แคนาดา 12วัน9คืน

(โรงแรมที่นำเสนอเป็นโรงแรมเสนอเบื้องต้นเท่านั้น ชื่อโรงแรมที่ท่านพักทางบริษัทจะทำการแจ้งพร้อมใบนัดหมาย 5-7 วันก่อนเดินทาง ขอสงวนสิทธิ์ในการปรับเปลี่ยนที่พัก ไปพักเมืองใกล้เคียงกรณีติดงานแฟร์หรือมีเทศกาล)

วันที่เก่า

โตรอนโต • น้ำตกไนแอกการ่า (Niagara Falls) • ล่องเรือ HORNBLOWER BOAT

๑๑ (เช้า/กลางวัน/เย็น)

เช้า

รับประทานอาหารเช้า ณ ห้องอาหารโรงแรม

จากนั้น

นำท่านเที่ยวชมเมืองสถานที่ท่องเที่ยวต่าง ๆ ในเมือง **โตรอนโต** เพื่อสัมผัสบรรยากาศของเมืองใหญ่และพาท่านแวะถ่ายรูปกับสถานที่สำคัญในเมือง เช่น ซีเอ็นทาวเวอร์ Gooderham Building เป็นต้น



มหัศจรรย์
GRAND CANADA

เที่ยง

บริการอาหารกลางวัน ณ ภัตตาคาร



BT-CND01_BR มหัศจรรย์...แกรนด์แคนาดา 12วัน9คืน

นำท่านล่องเรือยัง **น้ำตกไนแอกการ่า (Niagara Falls)** สัมผัสบรรยากาศแห่งสรวงสวรรค์แห่งสายน้ำท่ามกลางธรรมชาติ ซึ่งน้ำตกแห่งนี้เกิดขึ้นตั้งแต่สมัยปลายยุคน้ำแข็ง (The Last Ice Age) ตั้งแต่เมื่อ 12,500 ปีมาแล้ว เมื่อน้ำแข็งละลายจนกลายเป็นมวลน้ำมหาศาล น้ำจาก ทะเลสาบอีรี (Iri Lake) ก็ไหลลงสู่ แม่น้ำไนแอกการ่า (Niagara River) ก่อนที่มวลน้ำเหล่านั้นจะไหลลงจากผาสูงและกว้างใหญ่จนเกิดเป็น น้ำตกไนแอกการ่า ตั้งอยู่ระหว่างประเทศแคนาดา และ สหรัฐอเมริกา



(ทั้งนี้บริษัทฯ ขอสงวนสิทธิ์ในกรณีบริษัทยกเลิกกิจกรรมเนื่องจากสภาพอากาศไม่เอื้ออำนวย โดยจะยึดถึงความปลอดภัยของท่านเป็นลำดับแรก)



นอกจากเป็นน้ำตกที่เกิดจาก แม่น้ำไนแอกการ่า แล้ว น้ำตกแห่งนี้ยังเป็นจุดศูนย์รวมของน้ำตกทั้ง 3 สาย ได้แก่ **น้ำตกเกือกม้า (Horseshoe Falls)** **น้ำตกอเมริกา (American Falls)** และ **น้ำตก Bridal Veil Falls** โดย น้ำตกเกือกม้า จะตั้งอยู่ทางฝั่ง รัฐออนตาริโอ (Ontario) ประเทศแคนาดา มีลักษณะเป็นครึ่งวงกลมขนาดใหญ่คล้ายๆ เกือกม้า ความกว้าง 675 เมตร มีความสูง 54 เมตร ตรงข้ามกับน้ำตกก็จะเป็นที่ตั้งของ สวนสาธารณะ Niagara Parkway รายล้อมไปด้วยต้นไม้ใหญ่หนาแน่นที่จะแปรเปลี่ยนเป็นสีแดง ส้ม เหลืองในช่วงฤดูใบไม้เปลี่ยนสี ถือเป็นจุดชมวิวน้ำตกไนแอกการ่าที่สวยงามที่สุดแห่งหนึ่งเลยทีเดียว



BT-CND01_BR มหัศจรรย์...แกรนด์แคนาดา 12วัน9คืน



ค่า บริการอาหารเช้า ณ ภัตตาคาร

ที่พัก Embassy suite by hilton niagara falls หรือเทียบเท่าในระดับเดียวกัน

พิเศษ!!! การันตีได้พักห้องชมวิวหน้าตกทุกห้อง เพื่อที่จะได้สัมผัสบรรยากาศน้ำตกไนแองการ่าอย่างใกล้ชิดในตอนค่ำตะการตากับแสงสีเปิดส่องน้ำตกอย่างงดงาม เพลิดเพลินกับบรรยากาศยามค่ำคืนของเมืองแห่งนี้

(โรงแรมที่น่าเสนอเป็นโรงแรมเสนอเบื้องต้นเท่านั้น ชื่อโรงแรมที่ท่านพักทางบริษัทจะทำการแจ้งพร้อมใบนัดหมาย 5-7 วันก่อนเดินทาง ขอสงวนสิทธิ์ในการปรับเปลี่ยนที่พัก ไปพักเมืองใกล้เคียงกรณีติดงานแฟร์หรือมีเทศกาล)

วันที่ลิส TABLE ROCK • TORONTO PREMIUM OUTLETS • ETON • สนามบินโตรอนโต
 ๓ (เช้า/ กลางวัน/เย็น)

เช้า รับประทานอาหารเช้า ณ ห้องอาหารโรงแรม

นำท่านสู่ **TABLE ROCK** จุดชมวิวน้ำตกไนแองการ่าที่อยู่ใกล้ตัวน้ำตก ท่านจะสัมผัสได้ถึงน้ำพลังมหาศาลจากทะเลสาบ Ontario ตกลงสู่แม่น้ำ Niagara มากกว่าแสนแกลลอนต่อวินาที จะได้ยินเสียงตกกระทบของน้ำดังกึกก้อง ทำให้เกิดละอองน้ำขนาดยักษ์ปกคลุมอยู่เหนือน้ำตก เมื่อมองจากระยะไกลท่านอาจจะเห็นเป็นสายรุ้งมหึมาพาดผ่านอยู่น้ำตก และมีละอองน้ำกระจายไปทั่วบริเวณ ด้วยพลังน้ำอันมหาศาลนี้จึงเป็นแหล่งพลังงาน Hydropower ที่สำคัญของเมือง

เที่ยง บริการอาหารกลางวัน ณ ภัตตาคาร

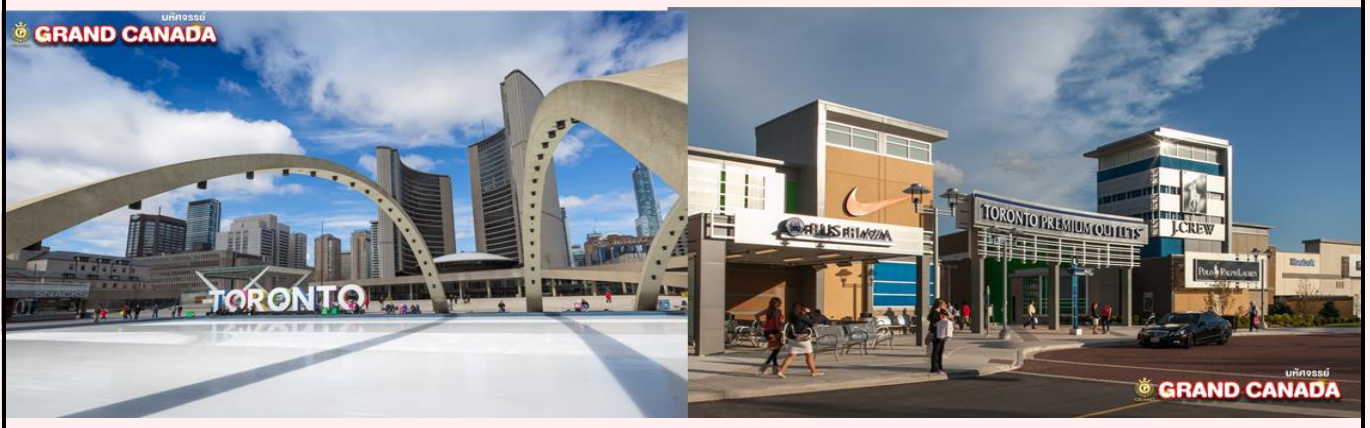


BT-CND01_BR มหัศจรรย์...แกรนด์แคนาดา 12วัน9คืน



นำท่านเดินทางสู่ “**TORONTO PREMIUM OUTLETS**” ให้ท่านได้มีเวลาในการช้อปปิ้งสินค้าแบรนด์ดังต่างๆมากมาย อาทิ BURBERRY, COACH, CALVIN KLEIN, ARMANI, TOMMY HILFINGER ฯลฯ จากนั้นนำท่านเดินทางสู่ **ETON** ห้างสรรพสินค้าย่านใจกลางเมือง ซึ่งมีสินค้าหลากหลายชนิดให้ท่านได้เลือกซื้อ เช่น เสื้อผ้า รองเท้า ยีนส์ GUESS, LEVIS, ESPRIT, POLO, GAP, DKNY เครื่องสำอาง (Clinique, Elizabeth Arden, Mac) มีเวลาให้ท่านช้อปปิ้ง สินค้าแฟชั่นชั้นนำของแคนาดา และอเมริกา ตามอัธยาศัย

23.00 นำท่านเดินทางสู่ **สนามบินนานาชาติโทรอนโต** เพื่อทำการเช็คอิน และทำคืนภาษี (TAX REFUND)





BT-CND01_BR มหัทศจรชัย...แกรนด์แคนาดา 12วัน9คืน

วันที่สิบเอ็ด สนามบินนานาชาติโทรอนโต - สนามบินนานาชาติใต้หวันเถาหยวน

01.45 น. ออกเดินทางกลับสู่ กรุงเทพฯ ประเทศไทย โดยสายการบิน เทียวบินที่ **BR035** ****บริการอาหารและเครื่องดื่มบนเครื่อง**** *บินผ่านเส้นแบ่งเวลาสากล*

วันที่สิบสอง สนามบินนานาชาติใต้หวันเถาหยวน - สนามบินสุวรรณภูมิ

05.40 น. ถึง สนามบินนานาชาติใต้หวันเถาหยวน ให้ท่านผ่อนคลาวยริบพระหว่างรอเวลาเปลี่ยนเครื่อง
07.40 น. เดินทางสู่อากาศยานนานาชาติสุวรรณภูมิ โดยสายการบินอีวีเอแอร์ เทียวบินที่ **BR 075**
10.25 น. เดินทางถึง สนามบินสุวรรณภูมิ กรุงเทพฯ โดยสวัสดิภาพ พร้อมความประทับใจมิรู้ลืม

หมายเหตุ: โปรแกรมและรายละเอียดของการเดินทางอาจมีการเปลี่ยนแปลงหรือสลับกันได้ตามความเหมาะสมทั้งนี้ขึ้นอยู่กับสภาวะอากาศ และเหตุสุดวิสัยต่างๆ ที่ไม่สามารถคาดการณ์ล่วงหน้า เช่น บางสถานที่ในยุโรปอาจปิดในวันอาทิตย์ หรืออาจมีการปิดปรับปรุง หรืออาจทำการจองไม่ได้เนื่องจากต้องรอสรุปคอนเฟิร์มก่อนทำการจอง หากวันเดินทางตรงกับวันเหล่านี้ โดยทางบริษัทฯจะคำนึงถึงผลประโยชน์ และความปลอดภัยของผู้ร่วมเดินทางเป็นสำคัญ และขอสงวนสิทธิ์ในการเปลี่ยนโปรแกรมโดยแจ้งให้ท่านทราบล่วงหน้า หากทราบเวลาและสถานที่ที่แน่นอนก่อนเดินทาง

โปรแกรมการเดินทาง 12 วัน 9 คืน : เดินทางโดยสายการบินอีวีเอแอร์



BKK	→	TPE
เที่ยวบิน	ออก	ถึง
BR068	16.45	19.25
YYZ	→	TPE
เที่ยวบิน	ออก	ถึง
BR035	01.45	05.40+1

TPE	→	TVR
เที่ยวบิน	ออก	ถึง
BR010	23.40	19.25
TPE	→	BKK
เที่ยวบิน	ออก	ถึง
BR075	07.40	10.25



BT CN001 BB วันที่ ๑๑/๑๑/๒๕๖๓ เวลา ๑๖:๐๐-๑๖:๓๐ น.

อัตราค่าบริการรวม

- ตัวเครื่องบินชั้นประหยัด Economy Class ไป - กลับ พร้อมกรุ๊ป
- ภาษีน้ำมันและภาษีตัวทุกชนิด (สงวนสิทธิ์เก็บเพิ่มหากสายการบินปรับขึ้นก่อนวันเดินทาง)
- ค่าระวางน้ำหนักกระเป๋าไม่เกิน 23 กก.ต่อ 1 ใบ (โหลดได้ท่านละ 1 ใบ) กระเป๋าถือขึ้นเครื่อง Hand Carry 7 กก.ต่อ 1 ใบ
- ที่พักโรงแรมตามรายการ พักห้องละ 2-3 ท่าน (กรณีที่พักไม่มีห้องพักสำหรับ 3 ท่าน ลูกค้ำจะต้องเพิ่มเงินเป็นห้องพักห้องเดี่ยว)
- มื้ออาหารตามรายการระบุ (สงวนสิทธิ์ในการสลับมื้อหรือเปลี่ยนแปลงเมนูอาหารตามสถานการณ์)
- ค่าน้ำดื่มบนรถวันละ 1 ขวด/ท่าน
- ค่าเข้าชมสถานที่ท่องเที่ยวตามรายการระบุ
- ค่ารถโค้ช รับ-ส่ง สถานที่ท่องเที่ยวตามรายการระบุ (กฎหมายในยุโรปไม่อนุญาตให้คนขับรถเกิน 12 ชั่วโมงต่อวัน)
- ค่าธรรมเนียมและจองคิววีซ่าแคนาดา ยื่นแบบมาตรฐานธรรมดา ระยะเวลาพิจารณาวีซ่าประมาณ 2 เดือน หรืออาจมากกว่านั้น สถานทูตจะไม่คืนค่าวีซ่าให้ท่านไม่ว่าจะผ่านการพิจารณาหรือไม่ก็ตาม (กรณีมีวีซ่าแล้ว จะคืนเงินให้ท่าน 4,000 บาท)
- ค่าทิปไกด์ท้องถิ่นและคนขับรถนำเที่ยวตามรายการ
- ประกันโควิด-19 วงเงินคุ้มครองค่ารักษาพยาบาล 50,000 USD ประกันอุบัติเหตุวงเงิน 2,000,000 บาท (เงื่อนไขตามกรมธรรม์)
- เงื่อนไขประกันการเดินทาง ค่าประกันอุบัติเหตุและค่ารักษาพยาบาล คุ้มครองเฉพาะกรณีที่ได้รับอุบัติเหตุระหว่างการเดินทาง ไม่คุ้มครองถึงการสูญเสียทรัพย์สินส่วนตัวและไม่คุ้มครองโรคประจำตัวและปัญหาสุขภาพอื่นๆ ของผู้เดินทาง

อัตราค่าบริการไม่รวม

- ภาษีมูลค่าเพิ่ม 7% และภาษีหัก ณ ที่จ่าย 3%
- ค่าทำหนังสือเดินทางไทย และค่าธรรมเนียมสำหรับผู้ถือพาสปอร์ตต่างชาติ
- ค่าน้ำหนักกระเป๋าเดินทางในกรณีที่เกินกว่าสายการบินกำหนด 23 กิโลกรัมต่อท่าน
- ค่าใช้จ่ายส่วนตัว อาทิ อาหารและเครื่องดื่มที่สั่งเพิ่มพิเศษ, โทรศัพท์-โทรสาร, อินเทอร์เน็ต, มินิบาร์, ซักรีดที่ไม่ได้ระบุไว้ในรายการ
- ค่าใช้จ่ายอันเกิดจากความล่าช้าของสายการบิน, อุบัติภัยทางธรรมชาติ, การประท้วง, การจลาจล, การนัดหยุดงาน, การถูกปฏิเสธไม่ให้ออกและเข้าเมืองจากเจ้าหน้าที่ตรวจคนเข้าเมืองและเจ้าหน้าที่กรมแรงงานทั้งที่เมืองไทยและต่างประเทศซึ่งอยู่นอกเหนือความควบคุมของบริษัทฯ
- ค่าบริการพนักงานยกกระเป๋าทุกสถานที่

****ทิปหัวหน้าทัวร์ ไม่บังคับ ขึ้นอยู่กับความพึงพอใจของท่าน****

กรณีที่ต้องออกตัวภายใน เช่น (ตัวเครื่องบิน, ตัวรถทัวร์, ตัวรถไฟ) กรุณาสอบถามที่เจ้าหน้าที่ทุกครั้ง ก่อนทำการออกตัว เนื่องจากสายการบินอาจมีการปรับเปลี่ยนไฟล์บิน หรือเวลาบิน โดยไม่ได้แจ้งให้ทราบล่วงหน้า ทางบริษัทฯ จะไม่รับผิดชอบใด ๆ ในกรณี ถ้าท่านออกตัวภายใน โดยไม่ได้แจ้งให้ทราบและหากไฟล์บินมีการปรับเปลี่ยนเวลาบินเพราะถือว่าท่านยอมรับในเงื่อนไขดังกล่าว



BT-CND01_BR มหัศจรรย์...แกรนด์แคนาดา 12วัน9คืน

โรงแรมที่พัก

- สำหรับห้องพักแบบ 3 เตียง (Triple) มีบริการเฉพาะบางโรงแรมเท่านั้น กรณีเดินทางเป็นคู่ใหญ่ 3 ท่าน บริษัทขอแนะนำให้ท่านเปิดห้องพักเป็นแบบ 2 ห้อง (1 Twin+1 Sgl) ซึ่งท่านจะต้องชำระค่าพักเดี่ยวเพิ่ม เนื่องจากบางโรงแรมอาจจะมี 1 เตียงใหญ่กับเตียงพับเสริมซึ่งไม่สะดวกสบายในการพัก
****กรุณาอ่านเงื่อนไขการจองแบบ 3 ท่านหากลูกค้าพึงพอใจ ทางบริษัทฯจะถือว่าท่านยอมรับในเงื่อนไขของห้องพักดังกล่าว****
- โรงแรมในยุโรปส่วนใหญ่จะเป็นห้องแบบ Twin เตียงเดี่ยว 2 เตียงในห้อง ห้อง Double และส่วนใหญ่ก็จะเป็นลักษณะการนำเตียงมาชิดกันให้เป็น Double หากลูกค้ารีเคสพัก Double ทางบริษัทฯจะไม่รับรองเรื่องห้องให้เนื่องจากระบบการจองแต่ละโรงแรมจะไม่สามารถล็อคห้องพักได้จึงขึ้นอยู่กับจัดการของทางโรงแรมเป็นหลัก ทั้งนี้ลูกค้าจะต้องยอมรับในเงื่อนไขดังกล่าว
- โรงแรมในยุโรปที่มีลักษณะเป็น Traditional ห้องที่เป็นห้องเดี่ยวอาจมีขนาดกะทัดรัดและไม่ค่อยมีอ่างอาบน้ำ ซึ่งขึ้นอยู่กับบริการออกแบบของแต่ละโรงแรมนั้นๆ และห้องพักแต่ละห้องอาจมีลักษณะแตกต่างกัน และห้องพักแบบเดี่ยวและคู่ อาจจะไม่ติดกันหรืออยู่คนละชั้น
- กรณีมีการจัดงานประชุมนานาชาติ Trade Fair เป็นผลให้ค่าโรงแรมสูงขึ้นมากและห้องพักในเมืองเต็ม บริษัทฯขอสงวนสิทธิ์ในการปรับเปลี่ยนหรือย้ายเมืองเพื่อให้เกิดความเหมาะสม
- โรงแรมในยุโรปส่วนใหญ่จะไม่มีการปรับอากาศ เนื่องจากอยู่ในภูมิภาคที่มีอุณหภูมิต่ำ จะมีบริการเครื่องปรับอากาศเฉพาะในฤดูร้อนเท่านั้น
- บางสถานที่ในยุโรปอาจปิดในวันอาทิตย์ หรืออาจมีการปิดปรับปรุงในช่วงฤดูหนาว หากวันเดินทางตรงกับวันเหล่านี้ทางบริษัทฯ ขอสงวนสิทธิ์ในการเปลี่ยนโปรแกรมโดยแจ้งให้ท่านทราบล่วงหน้า หากทราบเวลาที่แน่นอนก่อนเดินทาง

เงื่อนไขการจองที่นิ่งและการยกเลิกทัวร์

การจองทัวร์

- กรุณาจองทัวร์ล่วงหน้า ก่อนการเดินทาง พร้อมชำระมัดจำ 80,000 บาท ส่วนที่เหลือชำระทันทีก่อนการเดินทางไม่น้อยกว่า 30 วัน มิฉะนั้นถือว่าท่านยกเลิกการเดินทางโดยอัตโนมัติ (ช่วงเทศกาลกรุณาชำระก่อนเดินทาง 45 วัน)

กรณียกเลิก : จอยกรุ๊ป

- ยกเลิกก่อนการเดินทาง 60 วันขึ้นไป บริษัทฯ จะคืนเงินมัดจำให้ทั้งหมด โดยหักค่าใช้จ่ายที่เกิดขึ้นจริง ยกเว้นในกรณีวันหยุดเทศกาล, วันหยุดนักขัตฤกษ์ ยกเลิกก่อนการเดินทาง 70 วัน จะคืนเงินมัดจำให้ทั้งหมด โดยหักค่าใช้จ่ายที่เกิดขึ้นจริง (ค่าใช้จ่ายที่เกิดขึ้นจริง อาทิเช่น ค่าตั๋วเครื่องบิน ค่าโรงแรม ฯลฯ)
- ยกเลิกการเดินทาง 45 วัน ก่อนการเดินทาง หักค่าทัวร์ 50% จากราคาขาย และหักค่าใช้จ่ายที่เกิดขึ้นจริงทั้งหมดไม่ว่ากรณีใดๆ ทั้งสิ้น (ค่าใช้จ่ายที่เกิดขึ้นจริง อาทิเช่น ค่าตั๋วเครื่องบิน ค่าโรงแรม ฯลฯ)
- ยกเลิกการเดินทาง 30 วัน ก่อนการเดินทาง บริษัทฯ ขอสงวนสิทธิ์เก็บเงินค่าทัวร์ทั้งหมดไม่ว่ากรณีใด ๆ ทั้งสิ้น

กรณียกเลิก : ตัดกรุ๊ป

- ยกเลิกหรือเลื่อนการเดินทางต้องทำก่อนการเดินทาง 60 วัน บริษัทฯจะคืนเงินมัดจำให้ทั้งหมด ยกเว้นในกรณีวันหยุดเทศกาล, วันหยุดนักขัตฤกษ์ ทางบริษัทฯขอสงวนสิทธิ์ยึดเงินมัดจำโดยไม่มีเงื่อนไขใดๆทั้งสิ้น
- ยกเลิกการเดินทางภายใน 60 วัน ทางบริษัทฯขอสงวนสิทธิ์ยึดเงินมัดจำโดยไม่มีเงื่อนไขใดๆทั้งสิ้น
- ยกเลิกการเดินทางหลังชำระเต็มจำนวน ทางบริษัทฯขอสงวนสิทธิ์เก็บเงินค่าทัวร์ทั้งหมดโดยไม่มีเงื่อนไขใดๆทั้งสิ้น

กรณีเจ็บป่วย

- กรณีเจ็บป่วย จนไม่สามารถเดินทางได้ ซึ่งจะต้องมีใบรับรองแพทย์จากโรงพยาบาลรับรอง บริษัทฯจะทำการเลื่อนการเดินทางของท่านไปยังคณะต่อไป แต่ทั้งนี้ท่านจะต้องเสียค่าใช้จ่ายที่ไม่สามารถยกเลิกหรือเลื่อนการเดินทางได้ตามความเป็นจริง
- ในกรณีเจ็บป่วยกะทันหันก่อนล่วงหน้าเพียง 7 วันทำการ ทางบริษัทฯ ขอสงวนสิทธิ์ในการคืนเงินทุกกรณี

**** ก่อนตัดสินใจจองทัวร์ควรอ่านเงื่อนไขการเดินทางและรายการทัวร์อย่างละเอียดทุกหน้าอย่างถ่องแท้ แล้วจึงมัดจำเพื่อประโยชน์ของท่านเอง****



PT-CND01-PP-นิตยสารฉบับที่ 11/1023

เงื่อนไขการสำรองที่นั่งและการยกเลิกทัวร์

กรณีวีซ่าที่ท่านยื่นไม่ผ่านการพิจารณาและคณะสามารถออกเดินทางได้ท่านจะต้องเสียค่าใช้จ่ายจริงที่เกิดขึ้นดังต่อไปนี้

- ค่าธรรมเนียมและค่าดำเนินการตามจริง ทางสถานทูตไม่คืนค่าธรรมเนียมใดๆทั้งสิ้นแม้ว่าจะผ่านหรือไม่ผ่านการพิจารณา
- ค่ามัดจำตัวเครื่องบิน หรือตัวเครื่องบินที่ออกมาจริง ณ วันยื่นวีซ่า ซึ่งตัวเป็นเอกสารที่สำคัญในการยื่นวีซ่า หากท่านไม่ผ่านการพิจารณา ตัวเครื่องบินถ้าออกตัวมาแล้วจะต้องทำการ REFUND โดยจะมีค่าธรรมเนียมที่ท่านต้องถูกหักบางส่วน และส่วนที่เหลือจะคืนให้ท่านภายใน 45-60 วัน(ตามกฎหมายของแต่ละสายการบิน) ถ้ายังไม่ ออกตัวท่านจะเสียแต่ค่ามัดจำตัวตามจริงเท่านั้น
- ค่าห้องพัก ถ้าคณะออกเดินทางได้ และท่านไม่ผ่านการพิจารณาวีซ่า หากท่านไม่ปรากฏตัวตามวันที่เข้าพัก ทางโรงแรมจะต้องยึดค่าห้อง 100% ในทันที ทางบริษัทจะแจ้งให้ท่านทราบ และมีเอกสารชี้แจงให้ท่านเข้าใจ
- หากท่านผ่านการพิจารณาวีซ่า แล้วยกเลิกการเดินทางทางบริษัทของสงวนสิทธิ์ในการยึดค่าใช้จ่ายทั้งหมด 100%
- ทางบริษัทเริ่มต้น และจบ การบริการ ที่สนามบินสุวรรณภูมิกรณีท่านเดินทางมาจากต่างจังหวัด หรือ ต่างประเทศ และจะสำรองตัวเครื่องบิน หรือพาหนะอย่างหนึ่งอย่างใดที่ใช้ในการเดินทางมาสนามบิน ทางบริษัท จะไม่รับผิดชอบค่าใช้จ่ายในส่วนนี้ เพราะเป็นค่าใช้จ่ายที่นอกเหนือจากโปรแกรมการเดินทางของบริษัท ฉะนั้น ท่านควรจะให้กรู๊ป FINAL 100% ก่อนที่จะสำรองยานพาหนะ

รายละเอียดเพิ่มเติม

- บริษัทจะทำการยื่นวีซ่าของท่านก็ต่อเมื่อในคณะมีผู้สำรองที่นั่งครบ 10 ท่าน และได้รับการตอบรับจาก ทางสถานทูต เนื่องจากบริษัทจะต้องใช้เอกสารต่างๆที่เป็นกรู๊ปในการยื่นวีซ่า อาทิ ตัวเครื่องบิน, ห้องพักที่ได้รับ การยืนยันมาจากทางยุโรป, ประกันการเดินทาง ฯลฯ ทางท่านจะต้องรอให้คณะครบ 20 ท่าน จึงจะสามารถยื่น วีซ่าให้กับทางท่านได้อย่างถูกต้อง
- หากในช่วงที่ท่านเดินทางคิววีซ่ากรู๊ปในการยื่นวีซ่าเต็ม ทางบริษัทต้องขอสงวนสิทธิ์ในการยื่นวีซ่าเดี่ยว ซึ่งทางท่านจะต้องเดินทางมายื่นวีซ่าด้วยตัวเอง ตามวัน และเวลานัดหมายจากทางสถานทูต โดยมีเจ้าหน้าที่ของบริษัท คอยดูแล และอำนวยความสะดวก
- เอกสารต่างๆที่ใช้ในการยื่นวีซ่าท่องเที่ยวทวีปยุโรป ทางสถานทูตเป็นผู้กำหนดออกมา มิใช่บริษัททัวร์เป็นผู้กำหนด
- ท่านที่มีความประสงค์จะยื่นวีซ่าท่องเที่ยวทวีปยุโรป กรุณาจัดเตรียมเอกสารให้ถูกต้อง และครบถ้วน ตามที่สถานทูตต้องการ เพราะจะมีผลต่อการพิจารณาวีซ่าของท่าน บริษัททัวร์เป็นแต่เพียงตัวกลาง และอำนวยความสะดวกในการยื่นวีซ่าเท่านั้น มิได้เป็นผู้พิจารณาว่าวีซ่าให้กับทางท่าน
- บริษัทฯ ขอสงวนสิทธิ์ในการเก็บค่าใช้จ่ายทั้งหมด กรณีท่านยกเลิกการเดินทางและมีผลทำให้คณะเดินทางไม่ครบตามจำนวนที่บริษัทฯ กำหนดไว้ 10 ท่านขึ้นไป เนื่องจากเกิดความเสียหายต่อทางบริษัทฯ และผู้เดินทางอื่นที่เดินทางในคณะเดียวกัน บริษัทฯต้องนำไปชำระค่าเสียหายต่าง ๆ ที่เกิดจากการยกเลิกของท่าน
- ในกรณีที่มิผู้เดินทางไม่ถึง 10 ท่าน ขอสงวนสิทธิ์เลื่อนวันเดินทาง หรือยกเลิกการเดินทาง และกรณีผู้ร่วมเดินทางในคณะไม่ผ่านการพิจารณาวีซ่าได้ครบ 10 ท่าน ทางบริษัทฯยินดีคืนเงินให้ทั้งหมด หลังจากหักค่าธรรมเนียมการยื่นวีซ่าและค่าใช้จ่ายทั้งหมดที่เกิดขึ้นจริง โดยทางบริษัทฯจะแจ้งให้ท่านทราบล่วงหน้า 10 วันก่อนการเดินทาง

หากสถานที่ท่องเที่ยวต่างๆในรายการมีการปิดโดยไม่แจ้งให้ทราบล่วงหน้าโดยเป็นการปฏิบัติการทางรัฐบาลหรือหน่วยงานในประเทศ ทางผู้จัดขอสงวนสิทธิ์ในการปรับและเปลี่ยนโปรแกรมตามความเหมาะสม ทั้งนี้ลูกค้าจะต้องยอมรับในเงื่อนไขดังกล่าวก่อนทำการจองทุกครั้ง



รายละเอียดเพิ่มเติม

- บริษัทฯ มีสิทธิ์ในการเปลี่ยนแปลงโปรแกรมทัวร์ในกรณีที่เกิดเหตุสุดวิสัยจนไม่อาจแก้ไขได้
- เที่ยวบิน , ราคาและรายการท่องเที่ยว สามารถเปลี่ยนแปลงได้ตามความเหมาะสมโดยคำนึงถึงผลประโยชน์ของผู้เดินทางเป็นสำคัญ
- หนังสือเดินทางต้องมีอายุการใช้งานเหลือไม่น้อยกว่า 6 เดือน และบริษัทฯ รับผิดชอบเฉพาะผู้มีจุดประสงค์เดินทางเพื่อท่องเที่ยวเท่านั้น (หนังสือเดินทางต้องมีอายุเหลือใช้งานไม่น้อยกว่า 6 เดือน บริษัทฯ ไม่รับผิดชอบหากอายุเหลือไม่ถึงและไม่สามารถเดินทางได้)
- ทางบริษัทฯ จะไม่รับผิดชอบใดๆ ทั้งสิ้น หากเกิดความล่าช้าของสายการบิน, สายการบินยกเลิกบิน , การประท้วง, การนัดหยุดงาน, การก่อกวนหรือกรณีท่านถูกปฏิเสธการเข้าหรือออกเมืองจากเจ้าหน้าที่ตรวจคนเข้าเมือง หรือ เจ้าหน้าที่กรมแรงงานทั้งจากไทย และต่างประเทศซึ่งอยู่นอกเหนือความรับผิดชอบของบริษัทฯ หรือเหตุภัยพิบัติทางธรรมชาติ (ซึ่งลูกค้าจะต้องยอมรับในเงื่อนไขนี้ในกรณีที่เกิดเหตุสุดวิสัย ซึ่งอาจจะปรับเปลี่ยนโปรแกรมตามความเหมาะสม)
- ทางบริษัทฯ จะไม่รับผิดชอบใดๆ ทั้งสิ้น หากผู้เดินทางประสบเหตุสภาวะฉุกเฉินจากโรคประจำตัว ซึ่งไม่ได้เกิดจากอุบัติเหตุในรายการท่องเที่ยว (ซึ่งลูกค้าจะต้องยอมรับในเงื่อนไขนี้ในกรณีที่เกิดเหตุสุดวิสัย ซึ่งอยู่นอกเหนือความรับผิดชอบของบริษัทฯ)
- ทางบริษัทฯ จะไม่รับผิดชอบใดๆ ทั้งสิ้น หากท่านใช้บริการของทางบริษัทฯ ไม่ครบ อาทิ ไม่เที่ยวบางรายการ, ไม่ทานอาหารบางมื้อ, เพราะค่าใช้จ่ายทุกอย่างทางบริษัทฯ ได้ชำระค่าใช้จ่ายให้ตัวแทนต่างประเทศแบบเหมาจ่ายขาด ก่อนเดินทางเรียบร้อยแล้ว เป็นการชำระเหมาขาด
- ทางบริษัทฯ จะไม่รับผิดชอบใดๆ ทั้งสิ้น หากเกิดสิ่งของสูญหายจากการโจรกรรมและหรือเกิดอุบัติเหตุที่เกิดจากความประมาทของนักท่องเที่ยวเองหรือในกรณีที่กระเป๋าเกิดสูญหายหรือชำรุดจากสายการบิน
- กรณีที่การตรวจคนเข้าเมืองทั้งที่กรุงเทพฯ และในต่างประเทศปฏิเสธมิให้เดินทางออกหรือเข้าประเทศที่ระบุไว้ในรายการเดินทาง บริษัทฯ ขอสงวนสิทธิ์ที่จะไม่คืนค่าบริการไม่ว่ากรณีใดๆ ทั้งสิ้น
- ตัวเครื่องบินเป็นตัวราคาพิเศษ กรณีที่ท่านไม่เดินทางพร้อมคณะไม่สามารถนำมาเลื่อนวันหรือคืนเงินและไม่สามารถเปลี่ยนชื่อได้ หากมีการปรับราคาบัตรโดยสารสูงขึ้น ตามอัตราค่าน้ำมันหรือค่าเงินแลกเปลี่ยน ทางบริษัทฯ ขอสงวนสิทธิ์ปรับราคาตัวดังกล่าว
- เมื่อท่านตกลงชำระเงินไม่ว่าทั้งหมดหรือบางส่วนผ่านตัวแทนของบริษัทฯ หรือชำระโดยตรงกับทางบริษัทฯ ทางบริษัทฯ จะถือว่าท่านได้ยอมรับในเงื่อนไขข้อตกลงต่างๆ ที่ได้ระบุไว้ข้างต้นนี้แล้วทั้งหมด
- กรุ๊ปที่เดินทางช่วงวันหยุดหรือเทศกาลที่ต้องการมีมัดจำกับสายการบินหรือผ่านตัวแทนในประเทศหรือต่างประเทศ รวมถึงเที่ยวบินพิเศษ เช่น Charter Flight , Extra Flight จะไม่มีการคืนเงินมัดจำหรือค่าทัวร์ทั้งหมด
- ในกรณีของ PASSPORT นั้น จะต้องไม่มีการชำรุด เปียกน้ำ การขีดเขียนรูปต่างๆ หรือแม้กระทั่งตราประทับลายการ์ตูน ที่ไม่ใช่การประทับตราอย่างเป็นทางการของตม. กรุณาตรวจสอบ PASSPORT ของท่านก่อนการเดินทางทุกครั้ง หาก ตม.ปฏิเสธการเข้า-ออกเมืองของท่าน ทางบริษัทฯ จะไม่รับผิดชอบใดๆ ทั้งสิ้น
- กรณีมี “คดีความ” ที่ไม่อนุญาตให้ท่านเดินทางออกนอกประเทศได้ โปรดทำการตรวจสอบก่อนการจองทัวร์ว่าท่านสามารถเดินทางออกนอกประเทศได้หรือไม่ ถ้าไม่สามารถเดินทางได้ ซึ่งเป็นสิ่งที่อยู่เหนือการควบคุมของบริษัทฯ ทางบริษัทฯ จะไม่รับผิดชอบใดๆ ทั้งสิ้น
- กรณี “หญิงตั้งครรภ์” ท่านจะต้องมีใบรับรองแพทย์ ระบุชัดเจนว่าสามารถเดินทางออกนอกประเทศได้ รวมถึงรายละเอียดอายุครรภ์ที่ชัดเจน สิ่งนี้อยู่เหนือการควบคุมของบริษัทฯ ทางบริษัทฯ จะไม่รับผิดชอบใดๆ ทั้งสิ้น
- กรณีใช้หนังสือเดินทางราชการ (เล่มน้ำเงิน) เพื่อการท่องเที่ยวกับคณะทัวร์ หากท่านถูกปฏิเสธในการเข้า - ออกประเทศใด ๆ ก็ตามทางบริษัทฯ ขอสงวนสิทธิ์ไม่คืนค่าทัวร์และรับผิดชอบใด ๆ ทั้งสิ้น
- เมื่อท่านได้ชำระเงินมัดจำหรือทั้งหมด ทางบริษัทฯ จะถือว่าท่านรับทราบและยอมรับในเงื่อนไขต่างๆ ของบริษัทฯ ที่ได้ระบุไว้ในรายการทัวร์ทั้งหมด
- ภาพที่ใช้เพื่อการโฆษณาเท่านั้น

กรณีจองทัวร์วันหยุดเทศกาล,วันหยุดนักขัตฤกษ์,วันหยุดยาวต่อเนื่อง และได้มีการแจ้งยกเลิกทัวร์

ทางบริษัทฯ ขอสงวนสิทธิ์เก็บค่าทัวร์ทั้งหมด โดยไม่มีเงื่อนไขใด ๆ ทั้งสิ้น



BEST INTERNATIONAL TRAVEL & AGENCY CO.,LTD.

เอกสารประกอบการยื่นวีซ่าแคนาดา



เอกสารประกอบการยื่นคำร้องขอวีซ่า ในส่วนที่เป็นสำเนาผู้สมัคร
 ไม่ต้องเซ็นรับรองสำเนาถูกต้อง ประกอบด้วยรายละเอียดดังต่อไปนี้

1 หนังสือเดินทาง

1.1 หนังสือเดินทางประเทศไทย (Thailand Passport) หนังสือเดินทางเล่มปัจจุบัน จะต้องเหลืออายุการใช้งานเดินทางไป และกลับไม่น้อยกว่า 180 วัน และมีหน้าว่าง 2 หน้า (สำหรับวีซ่าสติกเกอร์) พร้อมสำเนาหน้าหนังสือเดินทาง 2 ชุด



***สำหรับหนังสือเดินทาง ต้องใช้เป็นหนังสือเดินทางบุคคลทั่วไป (สีเลือดหมู) เท่านั้น

ห้ามใช้หนังสือเดินทางราชการ (สีน้ำเงิน) หนังสือเดินทางทูต (สีแดง) หรืออื่นๆ ที่นอกเหนือจากหนังสือเดินทางบุคคลทั่วไป โดยเด็ดขาด***

1.2 หนังสือเดินทางเล่มเก่าตัวจริง ถ้าเคยมีวีซ่าแคนาดา
 ระยะเวลาไม่เกิน 10 ปี ตัวอย่างหน้าวีซ่าแคนาดา



***ในกรณีที่ถือพาสปอร์ต สัญชาติไทย แต่พำนักอยู่ต่างประเทศ, ทำงานอยู่ต่างประเทศ หรือนักเรียน
 นักศึกษาศึกษาอยู่ต่างประเทศ กรุณาแจ้งเจ้าหน้าที่ของทางบริษัทให้ทราบทันที
 เพราะการยื่นขอวีซ่าจะมีเงื่อนไข และ ข้อกำหนดของทางสถานทูตฯ ต้องการเพิ่มเติม
 และบางสถานทูตอาจไม่สามารถยื่นขอวีซ่าในประเทศไทยได้
 ข้อกำหนดนี้รวมไปถึงผู้เดินทางที่ถือพาสปอร์ตต่างชาติด้วย***



BEST INTERNATIONAL TRAVEL & AGENCY CO.,LTD.

2

รูปถ่ายสี

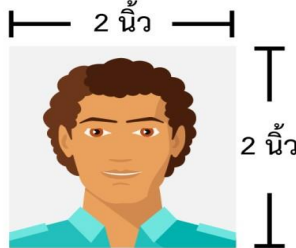
รูปถ่ายสี ขนาด 2x2 นิ้ว 2 รูป ที่มีพื้นหลังสีขาว (ไม่เกิน 6 เดือน) ห้ามซ้ำกับรูปถ่ายที่เคยทำวีซ่า
 ภาพใบหน้าต้องชัดเจน ไม่ใส่หมวก,ไม่ใส่แว่นและคอนแทคเลนส์,ไม่ยิ้มเห็นฟัน
 และห้ามตกแต่งภาพใดๆทั้งสิ้น

ความยาวของใบหน้าตั้งแต่ศีรษะจรดคาง

อยู่ระหว่าง 3-3.5 เซนติเมตร

ความกว้างของใบหน้า

2.5 แต่ไม่เกิน 3 เซนติเมตร



ตัวอย่างขนาดรูปถ่ายที่ตรงตามสถานทูตกำหนด

3

หลักฐานการเงิน

3.1 Bank Statement ย้อนหลัง 6 เดือน

3.2 หากออกค่าใช้จ่ายให้คนในครอบครัวต้องขอ Bank guarantee จากธนาคารให้บุคคลนั้นๆด้วย
 หลักฐานทางการเงินชื่อและนามสกุลต้องสะกดเป็นภาษาอังกฤษถูกต้องตรงตามกับพาสปอร์ต
 และต้องขอจากธนาคารไม่เกิน 7 วันก่อนวันยื่นวีซ่า

****หมายเหตุ**** ผู้สมัครควรเลือกใช้บัญชีออมทรัพย์ที่มีเงินอยู่ในบัญชีไม่ต่ำกว่า 100,000 บาทขึ้นไป

3.3 ปรับสมุดบัญชีธนาคารตัวจริง และเตรียมไปในวันที่ยื่นวีซ่า

ตัวอย่าง Bank Statement ที่ผู้สมัครต้องส่งมอบธนาคาร

รายงานเดินบัญชีเงินฝากออมทรัพย์
 ราชอาณาจักรไทย KASIKORN BANK

สาขาสาทร กรุงเทพฯ

เลขที่บัญชี: 0000000000000000

ชื่อ : สุก ภาสกรอินทร์

วันที่	ประเภท	คำอธิบาย	ถอน / จ่าย	คงเหลือ	เช็ค	สาขา	สาขา
01-10-21	0705	Righting Balance		42,210.12		K-PLS	1000
01-10-21	0705	Transfer Withdrawal	1,000.00	41,210.12		K-PLS	1000
01-10-21	0800	Transfer Withdrawal	50,000.00	36,210.12		K-PLS	1000
01-10-21	1141	Transfer Deposit	11,500.00	47,710.12		K-PLS	1000
11-10-21	1844	Transfer Deposit	614.00	48,324.12		K-PLS	1000
11-10-21	1844	Transfer Deposit	200.00	48,524.12		K-PLS	1000
11-10-21	2341	Transfer Deposit	950.00	49,474.12		K-PLS	1000
09-10-21	1801	Payment	2,988.00	46,486.12		K-PLS	1000
12-10-21	1801	Payment	1,270.00	45,216.12		K-PLS	1000
12-10-21	1840	Transfer Withdrawal	11,900.00	33,316.12		K-PLS	1000
04-10-21	2801	Transfer Deposit	260,000.00	331,316.12		K-PLS	1000
04-10-21	2810	Transfer Withdrawal	260,000.00	61,316.12		K-PLS	1000
04-10-21	2810	Transfer Withdrawal	18,000.00	43,316.12		K-PLS	1000
04-10-21	3619	Transfer Withdrawal	5,000.00	38,316.12		K-PLS	1000
04-10-21	3620	Transfer Withdrawal	37,000.00	1,316.12		K-PLS	1000
04-10-21	3623	Transfer Withdrawal	10,000.00	816.12		K-PLS	1000
04-10-21	3625	Transfer Withdrawal	580.00	236.12		K-PLS	1000
04-10-21	3626	Transfer Withdrawal	22,950.00	106.12		K-PLS	1000
04-10-21	3628	Transfer Withdrawal	1,901.00	105.12		K-PLS	1000
04-10-21	3629	Transfer Withdrawal	2,348.00	157.12		K-PLS	1000
04-10-21	3631	Transfer Withdrawal	4,641.00	153.12		K-PLS	1000
04-10-21	3632	Transfer Withdrawal	2,100.00	153.12		K-PLS	1000
04-10-21	3634	Transfer Withdrawal	48,800.00	153.12		K-PLS	1000
04-10-21	3636	Transfer Withdrawal	3,600.00	153.12		K-PLS	1000
04-10-21	3638	Transfer Withdrawal	3,600.00	153.12		K-PLS	1000
04-10-21	3640	Transfer Withdrawal	3,600.00	153.12		K-PLS	1000
04-10-21	3642	Transfer Withdrawal	3,600.00	153.12		K-PLS	1000
04-10-21	3644	Transfer Withdrawal	3,600.00	153.12		K-PLS	1000
04-10-21	3646	Transfer Withdrawal	3,600.00	153.12		K-PLS	1000
04-10-21	3648	Transfer Withdrawal	3,600.00	153.12		K-PLS	1000
04-10-21	3650	Transfer Withdrawal	3,600.00	153.12		K-PLS	1000
04-10-21	3652	Transfer Withdrawal	3,600.00	153.12		K-PLS	1000
04-10-21	3654	Transfer Withdrawal	3,600.00	153.12		K-PLS	1000
04-10-21	3656	Transfer Withdrawal	3,600.00	153.12		K-PLS	1000
04-10-21	3658	Transfer Withdrawal	3,600.00	153.12		K-PLS	1000
04-10-21	3660	Transfer Withdrawal	3,600.00	153.12		K-PLS	1000
04-10-21	3662	Transfer Withdrawal	3,600.00	153.12		K-PLS	1000
04-10-21	3664	Transfer Withdrawal	3,600.00	153.12		K-PLS	1000
04-10-21	3666	Transfer Withdrawal	3,600.00	153.12		K-PLS	1000
04-10-21	3668	Transfer Withdrawal	3,600.00	153.12		K-PLS	1000
04-10-21	3670	Transfer Withdrawal	3,600.00	153.12		K-PLS	1000
04-10-21	3672	Transfer Withdrawal	3,600.00	153.12		K-PLS	1000
04-10-21	3674	Transfer Withdrawal	3,600.00	153.12		K-PLS	1000
04-10-21	3676	Transfer Withdrawal	3,600.00	153.12		K-PLS	1000
04-10-21	3678	Transfer Withdrawal	3,600.00	153.12		K-PLS	1000
04-10-21	3680	Transfer Withdrawal	3,600.00	153.12		K-PLS	1000
04-10-21	3682	Transfer Withdrawal	3,600.00	153.12		K-PLS	1000
04-10-21	3684	Transfer Withdrawal	3,600.00	153.12		K-PLS	1000
04-10-21	3686	Transfer Withdrawal	3,600.00	153.12		K-PLS	1000
04-10-21	3688	Transfer Withdrawal	3,600.00	153.12		K-PLS	1000
04-10-21	3690	Transfer Withdrawal	3,600.00	153.12		K-PLS	1000

ตัวอย่าง Bank Guarantee ที่ผู้สมัครต้องส่งมอบธนาคาร

ราชอาณาจักรไทย KASIKORN BANK

เลขที่บัญชี: 0000000000000000

ชื่อ : สุก ภาสกรอินทร์

วันที่: 02/06/2022

THIS CERTIFICATE IS GENERAL
 ประงนหนังสือรับรอง

To Whom It May Concern,

This letter serves as bank reference for our customer who applied for a permit with you. We are pleased to give you the following details on our customer's account with us :

- Title of account: ชื่อ - สกุล ภาสกรอินทร์กับบริษัทฯปอร์ต
- Name of Managing Director/ Authorized person in case of jubilee person :
- Customer of : KASIKORN BANK Branch
- Type of account : Savings Account, Account Number: เลขบัญชีธนาคาร
- Overdraft on account securities :
- Length of time account maintained : 21 Years 11 Months
- Present balance of account as of June 02, 2022 at 09:01 AM :
 Credit balance GBP 7,517.65
- Average balance of account for 6 Months : Credit balance low figure amount
- Name of applicant : ชื่อ - สกุล ภาสกรอินทร์กับบริษัทฯปอร์ต
- Note : Considered financially capable of supporting himself throughout the trip in your country

Since, by,
 KASIKORN BANK PCL

Assistant Branch Manager

(Excl. an rate as of the issuing date = 42.1313 THB / 1 USD)
 The certifiec data herein shall not create an obligation of KBank or a KBank officer.

K-Contact Center 02-68888888
 www.kasikornbank.com



BT-CND01_BR มหัทศวรรษ...แกรนด์แคนาดา 12วัน9คืน



BEST INTERNATIONAL TRAVEL & AGENCY CO.,LTD.

4

หลักฐานการทำงาน

4.1 สำหรับเจ้าของกิจการ

ต้องมีสำเนาหนังสือรับรองทะเบียนพาณิชย์ สำเนาทะเบียนการค้า หรือ สำเนาจดทะเบียนบริษัท (อายุไม่เกิน 3 เดือน) **ฉบับภาษาไทยและภาษาอังกฤษ**

4.2 สำหรับท่านที่ทำงานบริษัท กรุณาระบุ TO WHOM IT MAY CONCERN แทนการใส่ชื่อของสถานทูต ต้องระบุวันลาให้ครอบคลุมตลอดช่วงการท่องเที่ยว ตำแหน่ง และอัตราเงินเดือนที่ได้รับ (ระยะเวลาของหนังสือรับรองต้องไม่เกิน 1 เดือน)

ต้องมีตราแสตมป์จากบริษัทและเอกสารต้องระบุเป็นภาษาอังกฤษ

4.3 สำหรับนักเรียน หรือนักศึกษา

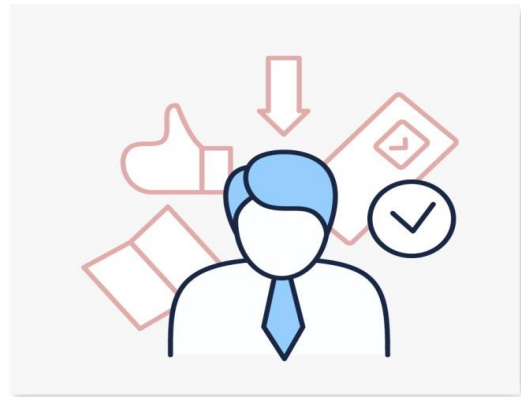
ต้องขอหนังสือรับรองจากทางสถาบัน เพื่อแสดงให้เห็นว่าปัจจุบันกำลังอยู่ระหว่างการศึกษา

เอกสารต้องระบุเป็นภาษาอังกฤษ

5

เอกสารส่วนตัว

- สำเนาทะเบียนบ้าน
- สำเนาบัตรประชาชน
- สูติบัตร(กรณีเด็กอายุต่ำกว่า 18 ปี)
- ทะเบียนสมรส/ทะเบียนหย่า/มรณะบัตร(ถ้ามี)
- ใบเปลี่ยนชื่อ-นามสกุล (ถ้ามีการเปลี่ยน)





BT-CND01 BR มหัทศจรชัย...แกรนด์แคนาดา 12วัน9คืน



BEST INTERNATIONAL TRAVEL & AGENCY CO.,LTD.

6 กรณีเด็กอายุไม่ถึง 18 ปี

- 6.1 สูติบัตรฉบับภาษาไทย/อังกฤษ
- 6.2 กรณีเดินทางพร้อมกับบิดา มารดา ต้องยื่นหนังสือรับรองจากสถาบันการศึกษา
- 6.3 กรณีไม่ได้เดินทางพร้อมกับบิดา มารดา หรือเดินทางไปกับบิดา มารดา ท่านใดท่านหนึ่ง จะต้องขอจดหมายยินยอมจากทางอำเภอ โดยที่บิดา หรือมารดา ผู้ไม่ได้เดินทางจะต้องไปยื่นความจำนงเพื่ออนุญาตให้บุตรเดินทางไปต่างประเทศกับอีกท่านหนึ่งได้ ณ ที่ว่าการอำเภอ หรือเขต โดยมีนายอำเภอ หรือผู้อำนวยการเขตลงลายมือชื่อ และลงตราประทับจากราชการอย่างถูกต้องฉบับภาษาไทย/อังกฤษ

ในการยื่นวีซ่าทางสถานทูตจะเก็บหนังสือเดินทาง ไว้จนกว่าจะได้รับการรับอนุมัติผลวีซ่า ไม่สามารถดึงหนังสือเดินทางออกมาใช้ได้ ระยะเวลาในการพิจารณาวีซ่าไม่น้อยกว่า 15 วันทำการ ไม่รวมวันหยุด เสาร์-อาทิตย์ และ วันหยุดนักขัตฤกษ์ และวันหยุดของทางสถานทูต หรือ อาจช้าหรือเร็วกว่ากำหนดขึ้นอยู่กับสถานทูต

***** สถานทูตมีการเปลี่ยนแปลงกฎเกณฑ์ในการยื่นเอกสารตลอดเวลา*****



***** การพิจารณาผล VISA ขึ้นอยู่กับดุลยพินิจของทางสถานทูต ทางบริษัทไม่มีส่วนเกี่ยวข้องกับการพิจารณาใดๆทั้งสิ้น บริษัทเป็นเพียงตัวแทนที่คอยอำนวยความสะดวกในการยื่นวีซ่าเท่านั้น ข้อมูลและเอกสารทุกอย่างต้องเป็นความจริงความบิดเบือน ทางบริษัทขอสงวนสิทธิ์ไม่คืนเงิน**

ในกรณีที่ VISA ไม่ผ่านทุกกรณี ***

***** ในบางประเทศการยื่นวีซ่ากับทางบริษัททัวร์ จะต้องทำการยื่นวีซ่าประเภทหมู่คณะเท่านั้น**

การยื่นหมู่คณะต้องมีจำนวน 10 คนขึ้นไป ซึ่งทางศูนย์รับยื่นจะเป็นผู้กำหนดวันยื่นวีซ่าเท่านั้น ผู้เดินทางไม่สามารถกำหนดวันยื่นได้เอง หากผู้เดินทางไม่สามารถไปยื่นวีซ่าในวันที่ทางศูนย์รับยื่นกำหนดได้ จะมีค่าใช้จ่ายเพิ่มเติม PREMIUM หรือสำหรับการยื่นเดี่ยว เงื่อนไขกรุณาสอบถามกับบริษัททัวร์อีกครั้ง

****ทั้งนี้ ค่าใช้จ่ายที่เกิดขึ้น ผู้เดินทางต้องชำระกับทางศูนย์รับยื่นโดยตรง****



ความสุขของท่าน คืองานของเรา จูบิลี่ แทรเวล
 02-641-6800