



6 วัน 5 คืน

บินเย็น-กลับค่ำ
บินบ่าย-กลับเย็น

长安航空
AIR CHANGAN

TF-YIH9H11

Built for happiness

อู่ช้าง เอ็นซีโอ

เที่ยวครบไฮไลท์ดัง สวรรค์แดนมังกร

ชมไร่ชาเขียวจักรพรรดิหู่เจียโด ล่องเรือมังกรแม่น้ำก้งสู่ย ถ้ำถิงหลง
หมู่บ้านชาวนเซียเหรินเจีย บ้านเกิดกวีชวีหยวน ป่าหิบบิซบูย่า ถ้ำลอบสหาย

ผิงชานแกรนด์แคนยอน

ไม่หลง
ร้าน

ถ้ำถิงหลง

ไฮไลท์พิเศษ

ไร่ชาจักรพรรดิหู่เจียโด
สะพานลอยน้ำ หุบเขาสิงโต
ล่องเรือมังกรแม่น้ำก้งสู่ย
ล่องเรือผิงชานแกรนด์แคนยอน

1 คอนเฟิร์มออกเดินทาง
ตั้งแต่วันที่ 10 กันยายน

POP MART

พฤษภาคม - ตุลาคม 2569

เริ่มต้นเพียง

21,989

บาท

<p>เมมูพิเศษ</p> <p>บุฟเฟ่ต์ปิ้งย่าง</p> <p>ปลาหม้อไฟ</p>	<p>อาหาร ครบทุกมื้อ</p>	<p>โรงแรม 4 ดาว</p>	<p>เที่ยวเต็ม ไม่มีข้อสะ</p>
			<p>น้ำหนักกระเป๋า 20 กิโลกรัม</p>



รายละเอียดเที่ยวบิน : สายการบิน Air Chang'an (9H)



เส้นทางการบิน	น้ำหนักสัมภาระ	เที่ยวบิน	ระยะเวลาเดินทาง
กรุงเทพฯ BKK-YIH อี้ชาง	20 KG / 1 ชั้น	วันพุธ/วันเสาร์ 9H8386/18.40-23.35 วันจันทร์ 9H8386/20.35-01.30	ประมาณ 3 ชั่วโมง
อี้ชาง YIH-BKK กรุงเทพฯ	20 KG / 1 ชั้น	วันพุธ/วันเสาร์ 9H8385/14.55-17.40 วันจันทร์ 9H8385/16.50-19.35	ประมาณ 3 ชั่วโมง

	รายการท่องเที่ยว	รายละเอียดมื้ออาหาร			โรงแรมที่พัก
		เช้า	เที่ยง	เย็น	ระดับ 4 ดาว หรือเทียบเท่า
1	กรุงเทพฯ-อี้ชาง-รับคณะที่สนามบิน-เดินทางเข้าที่พัก วันพุธ/วันเสาร์ 9H8386/18.40-23.35 วันจันทร์ 9H8386/20.35-01.30	-	-	-	Huihao Hotel 4 ดาว หรือเทียบเท่า
2	หมู่บ้านซานเซี่ยเหรินเจีย(รวมล่องเรือ+ชมการแสดง)- บ้านเกิดกวีซีเหียนววน(รวมรถแบดเตอร์)-เมืองเินซือ เินซือ-ถ้าถึงหลง-ไร่ชาจักรพรรดิหู่เจียไถ-	☉	☉	☉	Jinma Hotel 4 ดาว หรือเทียบเท่า
3	หุบเขาสิงโตซือจื่อกวน(รวมรถแบดเตอร์)- ล่องเรือมังกรแม่น้ำก้งส่วย-ชมแสงสียามค่ำคืน	☉	☉	☉	Jinma Hotel 4 ดาว หรือเทียบเท่า
4	อุทยานเขาผิงซาน(รวมรถเล็ก+เรือ)-เมืองลูกสาวเินซือ	☉	☉	☉	Xiazhou Hotel 4 ดาว หรือเทียบเท่า
5	เินซือ-ป่าหินโซบูยาสโตนฟอเรสต์-อี้ชาง-ถนนคนเดิน CBD-POPMART	☉	☉	☉ บุฟเฟต์ ปิ้งย่าง	Xiazhou Hotel 4 ดาว หรือเทียบเท่า
6	ถ้าสามสหาย-สนามบิน-เดินทางกลับกรุงเทพฯ วันพุธ/วันเสาร์ 9H8385/14.55-17.40 วันจันทร์ 9H8385/16.50-19.35	☉	☉ ปลาหม้อไฟ	-	

รายการท่องเที่ยวอาจมีการปรับและเปลี่ยนแปลงตามความเหมาะสมและสถานการณ์ โดยจะคำนึงถึงผลประโยชน์ลูกค้าเป็นสำคัญ



10 ท่านการันตีออกเดินทาง กรณียอดจองไม่ครบตามจำนวนที่ผู้จัดกำหนดไว้ ผู้จัดขอยกเลิกการเดินทาง
 หรือแนะนำรายการทัวร์อื่นให้ผู้เดินทางแทน หรือ คืนเงินมัดจำเต็มจำนวน
 ราคานี้เป็นราคาที่รวมค่าภาษีน้ำมัน และภาษีสนามบินแล้ว
 หากมีการเรียกเก็บเพิ่มจากสายการบิน ผู้จัดจะทำการแจ้ง และเรียกเก็บเพิ่มจากผู้โดยสารอีกครั้ง

วันเดินทาง	ผู้ใหญ่ (พัก 2-3 ท่าน) (ไม่มีราคาเด็ก)	พักเดี่ยวจ่ายเพิ่ม	Infant (ไม่เกิน 2 ปี)	ค่าทิป (ไกด์+คนขับ+หัวหน้าทัวร์)	มัดจำ/ที่นั่ง
20-25 พฤษภาคม 2569 9H8386/18.40-23.35 9H8385/14.55-17.40	21,989 บาท	4,500 บาท	6,900 บาท	2,000 บาท	5,000 บาท
25-30 พฤษภาคม 2569 9H8386/20.35-01.30 9H8385/16.50-19.35	21,989 บาท	4,500 บาท	6,900 บาท	2,000 บาท	5,000 บาท
03-08 มิถุนายน 2569 9H8386/18.40-23.35 9H8385/14.55-17.40	21,989 บาท	4,500 บาท	6,900 บาท	2,000 บาท	5,000 บาท
08-13 มิถุนายน 2569 9H8386/20.35-01.30 9H8385/16.50-19.35	21,989 บาท	4,500 บาท	6,900 บาท	2,000 บาท	5,000 บาท
17-22 มิถุนายน 2569 9H8386/18.40-23.35 9H8385/14.55-17.40	22,989 บาท	4,500 บาท	6,900 บาท	2,000 บาท	5,000 บาท
22-27 มิถุนายน 2569 9H8386/20.35-01.30 9H8385/16.50-19.35	22,989 บาท	4,500 บาท	6,900 บาท	2,000 บาท	5,000 บาท
16-21 กันยายน 2569 9H8386/18.40-23.35 9H8385/14.55-17.40	22,989 บาท	4,500 บาท	6,900 บาท	2,000 บาท	10,000 บาท
21-26 กันยายน 2569 9H8386/20.35-01.30 9H8385/16.50-19.35	22,989 บาท	4,500 บาท	6,900 บาท	2,000 บาท	10,000 บาท
30 กันยายน - 05 ตุลาคม 2569 9H8386/18.40-23.35 9H8385/14.55-17.40	22,989 บาท	4,500 บาท	6,900 บาท	2,000 บาท	10,000 บาท



05-10 ตุลาคม 2569

9H8386/20.35-01.30

22,989 บาท

4,500 บาท

6,900 บาท

2,000 บาท

10,000 บาท

9H8385/16.50-19.35

14-19 ตุลาคม 2569

9H8386/18.40-23.35

22,989 บาท

4,500 บาท

6,900 บาท

2,000 บาท

10,000 บาท

9H8385/14.55-17.40

19-24 ตุลาคม 2569

9H8386/20.35-01.30

22,989 บาท

4,500 บาท

6,900 บาท

2,000 บาท

10,000 บาท

9H8385/16.50-19.35

ชำระค่าที่ปที่สนามบินวันเดินทาง ท่านละ 2,000 บาท

วันที่หนึ่ง กรุงเทพฯ-อีซาง-รับคณะที่ทำอากาศยานอีซางซานเซีย-เดินทางเข้าที่พัก BKK-YIH 9H8385 / 19.35-23.30 -/-

16.30 น. พร้อมกันที่จุดนัดหมาย สนามบินสุวรรณภูมิ อาคารผู้โดยสารขาออกเคาน์เตอร์ สายการบิน แอร์ฉางอาน (Air Chang'an)

โดยมีเจ้าหน้าที่รอรับเพื่อแนะนำกระบวนการก่อนการเดินทาง

19.35 น. ออกเดินทางจากสนามบินสุวรรณภูมิ โดยสายการบิน แอร์ฉางอาน (Air Chang'an) เที่ยวบิน 9H8385



23.30 น. ถึงท่าอากาศยานอีซางซานเซีย หลังผ่านพิธีการตรวจคนเข้าเมืองเรียบร้อยแล้ว นำท่านเดินทางเข้าที่พัก (เวลาที่ประเทศจีนเร็วกว่าที่ไทย 1 ชั่วโมง)



อี้ชาง (Yichang) เมืองสำคัญทางตะวันตกของมณฑลหูเป่ย์ ตั้งอยู่ริมแม่น้ำแยงซีเกียง ซึ่งเป็นแม่น้ำสายหลักและยาวที่สุดของประเทศจีน อี้ชางได้รับการขนานนามว่าเป็น “ประตูสู่หุบเขาสามผา” แหล่งท่องเที่ยวทางธรรมชาติที่มีชื่อเสียงระดับโลก และเป็นที่ตั้งของเขื่อนสามผา เขื่อนผลิตไฟฟ้าพลังน้ำที่ใหญ่ที่สุดในโลก เมืองแห่งนี้ท่านจะได้สัมผัสความยิ่งใหญ่ของผลงานวิศวกรรมสมัยใหม่ ควบคู่ไปกับการดื่มด่ำทัศนียภาพของภูเขาและสายน้ำอันงดงาม วัฒนธรรมท้องถิ่นที่เรียบง่าย และประวัติศาสตร์อันยาวนานของกลุ่มแม่น้ำแยงซีเกียง เมืองอี้ชางจึงนับเป็นจุดหมายปลายทางที่ผสมผสานธรรมชาติ ประวัติศาสตร์ และความทันสมัยได้อย่างลงตัว



อี้ชาง (Yichang)

จากนั้นเดินทางเข้าสู่โรงแรมที่พัก Hai yufei no Hotel or Huihao Hotel ระดับ 4 ดาวหรือเทียบเท่า

วันที่สอง

หมู่บ้านซานเซี่ยเหรินเจีย(รวมล่องเรือ+ชมการแสดง)-บ้านเกิดกวีซีวีหยวน(รวมรถแบตเตอรี่)-เมืองเินซือ B/L/D

เช้า

บริการอาหารเช้า ณ โรงแรมที่พัก (มื้อที่1)

นำท่านสู่ หมู่บ้านซานเซี่ยเหรินเจีย (Sanxia Renjia) (รวมล่องเรือ) สถานที่นี้เป็นที่รู้จักกันในชื่อ หมู่บ้านสามผา แหล่งท่องเที่ยวระดับ 5A ตั้งอยู่ในเขตหุบเขาสามผา ริมแม่น้ำแยงซีเกียง โดดเด่นด้วยทัศนียภาพทางธรรมชาติอันงดงามของภูเขา หินผา สายน้ำ และหุบเขาที่โอบล้อมกันอย่างกลมกลืน สถานที่แห่งนี้สะท้อนวิถีชีวิตดั้งเดิมของชาวกลุ่มแม่น้ำแยงซีเกียง ผ่านสถาปัตยกรรมพื้นบ้าน วัฒนธรรม ประเพณี ที่ยังคงเอกลักษณ์ไว้อย่างครบถ้วน พร้อมให้ท่านได้ชมการแสดงเรื่องราวเกี่ยวกับวิถีชีวิตควบคู่กับสายน้ำ



ซานเสี่ยเหรินเจีย (Sanxia Renjia)

เที่ยง บริการอาหารเที่ยง ณ ภัตตาคาร (มื้อที่2)

นำท่านเดินทางสู่ บ้านเกิดของกวีชวีหยวน (Qu Yuan) สถานที่เกิดของบุคคลสำคัญทางประวัติศาสตร์และวรรณกรรมของประเทศจีน ผู้ได้รับการยกย่องว่าเป็นกวีผู้ยิ่งใหญ่แห่งยุครัฐจ้านกั๋ว และเป็นสัญลักษณ์แห่งความซื่อสัตย์และความจงรักภักดี บ้านเกิดของชวีหยวนตั้งอยู่ริมแม่น้ำแยงซีเกียง เป็นสถานที่ที่สะท้อนเรื่องราวชีวิต แนวคิด และผลงานทางวรรณกรรมอันทรงคุณค่า ซึ่งมีอิทธิพลต่อวัฒนธรรมจีนสืบต่อมาจนถึงปัจจุบัน (รวมรถแบตเตอรี่)



บ้านเกิดของกวีชวีหยวน (Qu Yuan)

สมควรแก่เวลานำท่านเดินทางสู่ เมืองเินซือ (ใช้เวลาประมาณ 3.30 ชั่วโมง)



เย็น บริการอาหารเย็น ณ ภัตตาคาร (มื้อที่ 3)

เดินทางเข้าโรงแรมที่พัก Jinma Hotel ระดับ 4 ดาวหรือเทียบเท่า

วันที่สาม เอนซือ-ถ้ำเถิงหลง-ไร่ชาจักรพรรดิหู่เจียไถ-หุบเขาสิงโตซือจื่อกวาน(รวมรถแบคเตอร์)-ล่องเรือมังกรแม่น้ำ กังส่วย ชมแสงสียามค่ำคืน B/L/D

เช้า บริการอาหารเช้า ณ โรงแรมที่พัก (มื้อที่4)

นำท่านสู่ ถ้ำเถิงหลง (TengLong Cave) สถานที่ท่องเที่ยวระดับ 5A หนึ่งในถ้ำหินปูนที่ใหญ่และงดงามที่สุดของจีน ได้รับการขนานนามว่าเป็น ราชาน้ำค้างคาว ด้วยความอลังการของธรรมชาติที่ก่อกำเนิดมากกว่า 300 ล้านปี ตัวถ้ำมีความยาวมากกว่า 50 กิโลเมตร แบ่งออกเป็นถ้ำแห้งและถ้ำเปียก ภายในเต็มไปด้วยหินงอกหินย้อยรูปร่างแปลกตา โถงถ้ำสูงใหญ่โอ่อ่า มีลำธารใสไหลผ่านกลางถ้ำ ตลอดเส้นทางยังมีการจัดแสดงสัตว์ระการตา เพิ่มบรรยากาศเสมือนเดินทางอยู่ในดินแดนแฟนตาซี ภายในถ้ำที่ซึ่งธรรมชาติอันยิ่งใหญ่ถูกปลุกให้มีชีวิตด้วยแสง สี สูดอลงกาล ให้ท่านได้ชมแสงไฟหลากสีสาดส่องไปตามผนังหินงอกหินย้อย สร้างภาพเสมือนดินแดนแฟนตาซีที่หลุดออกมาจากจินตนาการ





ชมแสงสีภายในถ้ำ

เที่ยง

บริการอาหารเที่ยง ณ ภัตตาคาร (มื้อที่5)

จากนั้นนำท่านสู่ ไร่ชาจักรพรรดิหู่เจียไถ แหล่งกำเนิดชาชั้นเลิศที่สืบทอดภูมิปัญญาการเพาะปลูกและการผลิตมานับร้อยปี ไร่ชาแห่งนี้ได้รับการขนานนามว่า “จักรพรรดิ” ไม่เพียงเพราะคุณภาพของใบชาที่คัดสรรอย่างพิถีพิถัน แต่ยังสะท้อนถึงความสำคัญในอดีตที่เคยเป็นชาที่ถวายแก่ราชสำนัก ภูมิประเทศที่อุดมสมบูรณ์ อากาศเย็นสบาย และหมอกบางที่ปกคลุมตลอดปี ล้วนเป็นปัจจัยสำคัญที่ทำให้ชาจากที่นี่มีกลิ่นหอมละมุนและรสชาติกลมกล่อมเป็นเอกลักษณ์ ให้ท่านได้สัมผัสขั้นตอนการเก็บใบชาแบบดั้งเดิม เรียนรู้กระบวนการแปรรูป ไปจนถึงการชิมชาคุณภาพสูง พร้อมดื่มด่ำกับทัศนียภาพของไร่ชาที่เรียงรายตามไหล่เขาอย่างสวยงาม



ไร่ชาจักรพรรดิหู่เจียไถ



จากนั้นนำท่านสู่ **ซื่อจื่อกวน** หรือที่รู้จักกันในชื่อ **หุบเขาสิงโต** เป็นแหล่งท่องเที่ยวทางธรรมชาติที่มีชื่อเสียง ตั้งอยู่ในเขตชวนเิน เมืองเินซือ ใกล้พื้นที่รอยต่อกับนครฉงชิ่ง สถานที่แห่งนี้โดดเด่นด้วยภูมิประเทศแบบหุบเขาลึก หน้าผาหินสูงตระหง่าน และแนวภูเขาที่มีรูปร่างคล้ายสิงโต จนกลายเป็นที่มาของชื่อ “หุบเขาสิงโต” ท่ามกลางธรรมชาติอันอุดมสมบูรณ์ ซื่อจื่อกวนได้รับการพัฒนาเป็นแหล่งท่องเที่ยวเชิงธรรมชาติที่ผสมผสานความงดงามของภูมิประเทศ วัฒนธรรมท้องถิ่น และกิจกรรมท่องเที่ยวที่น่าสนใจ พร้อมนำท่านสัมผัสประสบการณ์สุดตื่นเต้นและน่าจดจำ กับการนั่งรถข้าม “สะพานลอยน้ำซื่อจื่อกวน” (รวมค่ารถแบริดจ์) เส้นทางที่เหมือนลอยอยู่กลางน้ำ ชมวิวภูเขาและผืนน้ำระหว่างทางแบบเต็มตา





นำท่านสัมผัสประสบการณ์อันน่าประทับใจ ด้วยการ **ล่องเรือมังกรแม่น้ำก่งสุ่ย** ลิตเพลิ่งกับทัศนียภาพอันงดงามของสองฝั่งแม่น้ำที่โอบล้อมด้วยธรรมชาติ ชมแสงสียามค่ำคืนสุดงดงามตระการตา พร้อมให้ท่านได้ซึมซับบรรยากาศและเสน่ห์ของวิถีชีวิตท้องถิ่นอย่างใกล้ชิด สร้างความทรงจำอันแสนพิเศษตลอดการเดินทาง



เย็น บริการอาหารเย็น ณ ภัตตาคาร (มื้อที่ 6)
 เดินทางเข้าโรงแรมที่พัก Jinma Hotel ระดับ 4 ดาวหรือเทียบเท่า

วันที่สี่ อุทยานเขาผิงซาน(รวมรถเล็ก+เรือ)-เมืองลูกสาวเินซือ-ชมการแสดงโชว์ซีลิ่งคาปู (Xilan Kapu) B/L/D

เช้า บริการอาหารเช้า ณ โรงแรมที่พัก (มื้อที่7)
 นำท่านสัมผัสความยิ่งใหญ่ที่เที่ยวระดับ 4A ที่ อุทยานเขาผิงซาน(Pingshan Canyon Scenic Area) หรือที่นักท่องเที่ยวรู้จักในชื่อ **โกรกรูปหัวใจ (Heart-Shaped Gorge)** เป็นหนึ่งในแลนด์มาร์กธรรมชาติที่สวยงามและมีเอกลักษณ์สวยงามด้วยรูปทรงโกรกที่คล้ายหัวใจซึ่งเกิดจากการกัดเซาะของสายน้ำและกระบวนการทางธรณีวิทยามายาวนาน ทำให้กลายเป็นจุดชมวิวที่โรแมนติกและเหมาะแก่การถ่ายภาพ ท่านสามารถเดินชมเส้นทางธรรมชาติรอบโกรก หรือมองจากจุดชมวิวสูงเพื่อเห็นภาพโกรกรูปหัวใจอย่างเต็มตา นอกจากความสวยงามแล้ว บริเวณนี้ยังเต็มไปด้วยธรรมชาติอันอุดมสมบูรณ์ ทั้งป่าไม้ ลำธาร และสัตว์ป่าที่อาศัยอยู่ในพื้นที่ ทำให้เป็นจุดหมายที่ผสมผสานทั้งความงดงามและความสงบแห่งธรรมชาติ **(รวมล่องเรือ)**



อุทยานเขาผิงซาน
 (Pingshan Canyon Scenic Area)



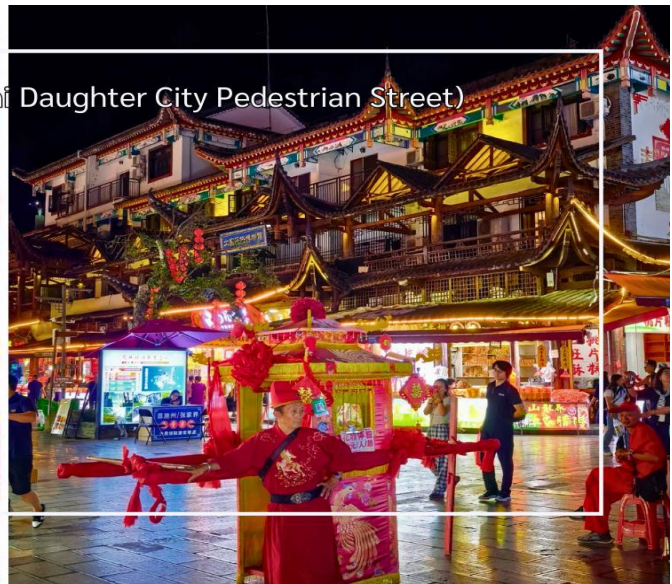
เที่ยง

บริการอาหารเที่ยง ณ ภัตตาคาร (มื้อที่8)

สมควรแก่เวลานำท่านสู่ เมืองลูกสาวเินซือ (Enshi Daughter City Pedestrian Street) (ใช้เวลาประมาณ 3ชั่วโมง)
 ที่นี้เรียกอีกชื่อว่า ถนนคนเดินเมืองลูกสาวเินซือ เป็นศูนย์กลางกิจกรรมท้องถิ่นที่เต็มไปด้วยสีสันและวัฒนธรรมของเินซือ
 ถนนเส้นนี้เต็มไปด้วยร้านค้า ร้านอาหาร และแผงขายสินค้าพื้นเมือง ทั้งของฝาก งานหัตถกรรม และอาหารท้องถิ่น ทำใ้
 นักท่องเที่ยวได้สัมผัสวิถีชีวิตของคนท้องถิ่นอย่างใกล้ชิด บรรยากาศในยามค่ำคินมีชีวิตชีวา แสงไฟประดับถนนสวยงามตัด
 กับภูมิทัศน์เมืองเก่า และมีมุมถ่ายภาพสวยๆ ให้ผู้มาเยือนได้เก็บความประทับใจ



ถนนคนเดินเมืองลูกสาวเินซือ (Enshi Daughter City Pedestrian Street)





เย็น บริการอาหารเย็น ณ ภัตตาคาร (มือที่ 9)

จากนั้นนำท่านรับชมการแสดงวัฒนธรรมพื้นบ้าน “ซีลิ่งคาปู” อันเป็นศิลปะการแสดงที่สะท้อนอัตลักษณ์และภูมิปัญญาท้องถิ่นได้อย่างลึกซึ้ง การแสดงถ่ายทอดเรื่องราวของวิถีชีวิต ความเชื่อ และขนบธรรมเนียมประเพณีของชุมชน ผ่านท่วงท่าการรำรำที่อ่อนช้อย ผสานกับเสียงดนตรีพื้นเมืองที่มีเอกลักษณ์เฉพาะตัว พร้อมเครื่องแต่งกายสีล้นดงามที่บ่งบอกถึงรากเหง้าทางวัฒนธรรม

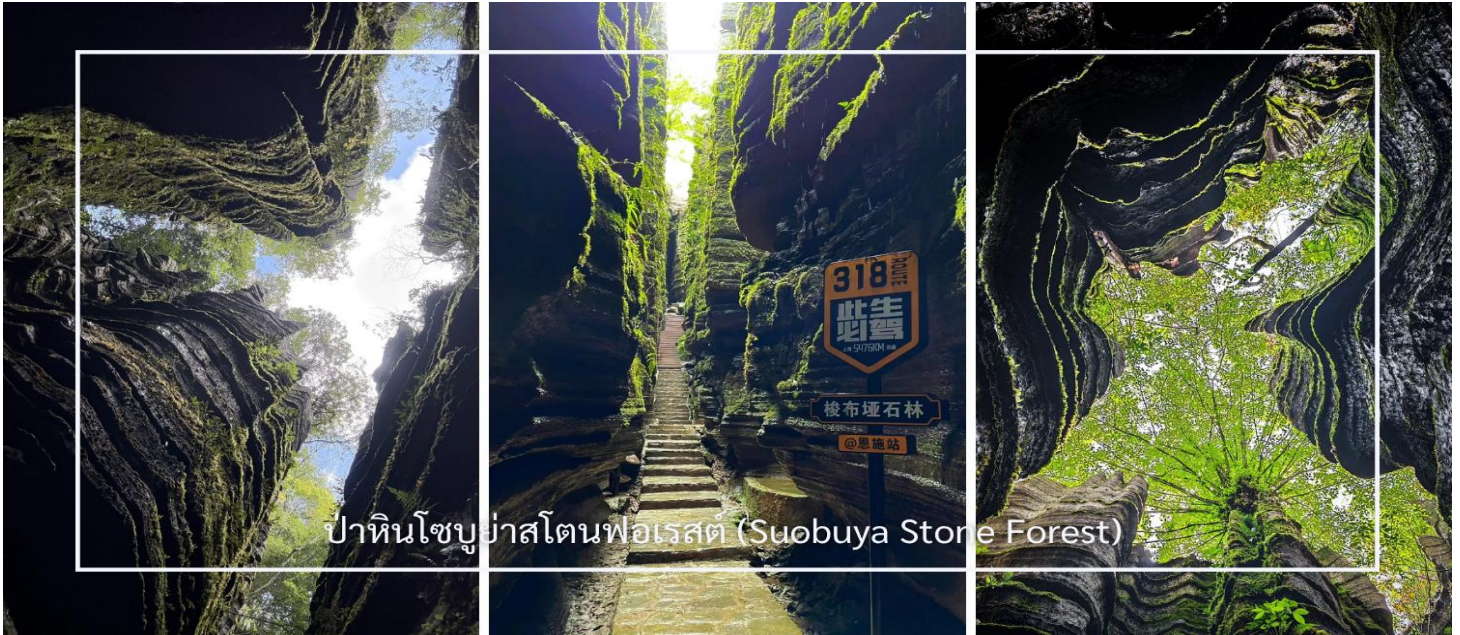


เดินทางเข้าโรงแรมที่พัก Xiazhou Hotel ระดับ 4 ดาวหรือเทียบเท่า

วันที่ห้า เอินซือ-ป่าหินโซบูยาสโตนฟอเรสต์-อีซาง-ถนนคนเดิน CBD-POPMART B/L/D

เช้า บริการอาหารเช้า ณ โรงแรมที่พัก (มือที่10)

หลังอาหารเช้านำท่านสู่ ป่าหินโซบูยาสโตนฟอเรสต์ (Suobuya Stone Forest) แหล่งท่องเที่ยวทางธรรมชาติอันน่ามหัศจรรย์ ซึ่งโดดเด่นด้วยกลุ่มหินปูนรูปร่างแปลกตาที่ก่อตัวขึ้นตามธรรมชาติเป็นเวลานับล้านปี ภายในพื้นที่เต็มไปด้วยเสาหินสูงตระหง่านเรียงรายสลัซบซ้อน เปรียบเสมือนป่าที่สร้างขึ้นจากหิน ผสานกับบรรยากาศร่มรื่นและเงียบสงบ เหมาะแก่การเดินชมธรรมชาติและเก็บภาพความประทับใจตลอดเส้นทาง



ป่าหินโซบูย่าสโตนฟอเรสต์ (Suobuya Stone Forest)

เที่ยง

บริการอาหารเที่ยง ณ ภัตตาคาร (มื้อที่11)

จากนั้นนำท่านเดินทางกลับเมือง อี้ชาง (Yichang) ใช้เวลาประมาณ 3.30 ชั่วโมง) เดินทางสู่ ถนนคนเดิน CBD ย่านการค้า และสตรีทฟู้ดใจกลางเมืองอี้ชาง แหล่งรวมอาหารท้องถิ่น เสื้อผ้าแฟชั่น และห้างสรรพสินค้ามากมาย เหมาะสำหรับเดินช้อปปิ้งและสัมผัสวิถีชีวิตคนเมือง นวมถึงร้านของสะสมยอดนิยมที่ได้รับความนิยมอย่างมากในกลุ่มคนรุ่นใหม่



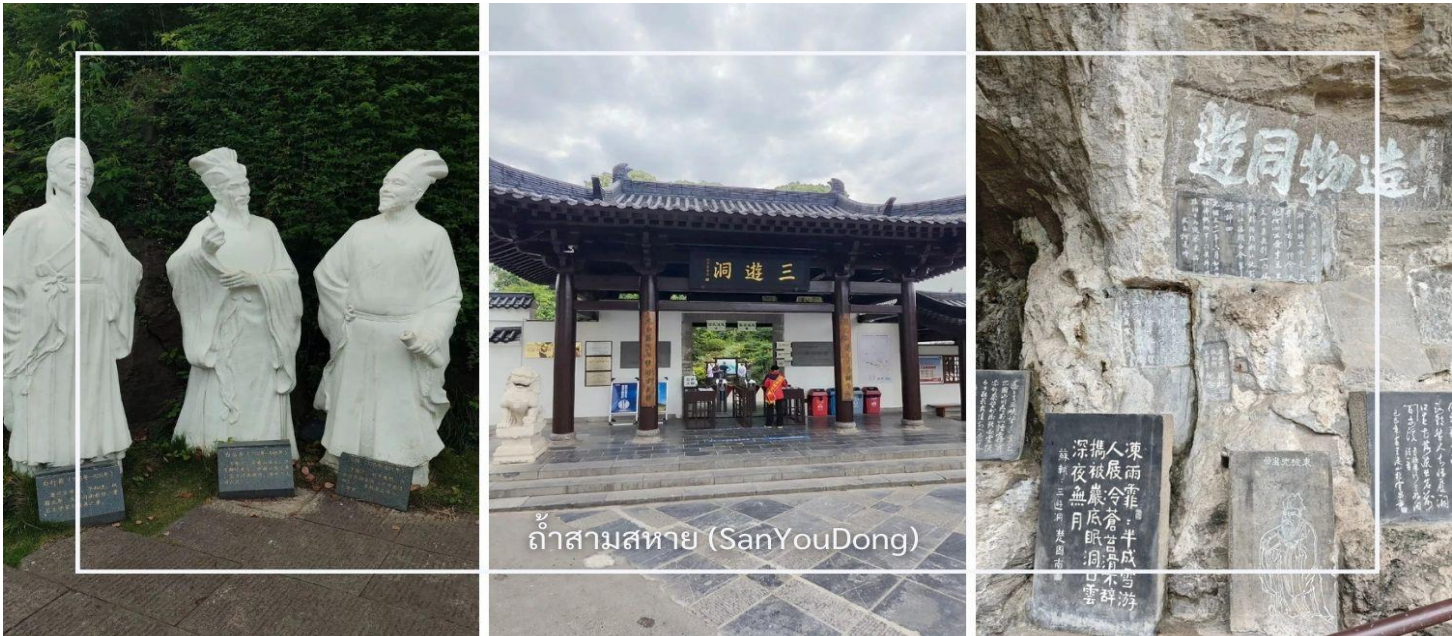
ถนนคนเดิน CBD



เย็น บริการอาหารเย็น ณ ภัตตาคาร (มื้อที่ 12) เมนูพิเศษ : บุฟเฟต์ปิ้งย่าง
 เดินทางเข้าโรงแรมที่พัก Xiazhou Hotel ระดับ 4 ดาวหรือเทียบเท่า

วันที่พัก ถ้ำสามสหาย-สนามบิน-เดินทางกลับกรุงเทพฯ (YIH-BKK 9H8386/14.50-18.35) B/L/-

เช้า บริการอาหารเช้า ณ โรงแรมที่พัก (มื้อที่ 13)
 นำท่านเช็กอิน ถ้ำสามสหาย (SanYouDong) สวนสาธารณะเชิงวัฒนธรรมที่มีความสำคัญทางประวัติศาสตร์และ
 วรรณกรรม ตั้งอยู่ในเมืองอี้ซาง บริเวณใกล้แม่น้ำแยงซีเกียง สวนแห่งนี้มีชื่อเสียงจากเรื่องราวของ “สามสหาย” ได้แก่ ชูซือ
 หวงถึงเจียน และมีผู้ กวีและนักปราชญ์ผู้ยิ่งใหญ่แห่งราชวงศ์ซ่ง ภายในสวนร่มรื่นด้วยธรรมชาติ ตกแต่งด้วยศาลา สะพาน
 และป้ายอักษรวิจิตรที่สะท้อนศิลปะการประพันธ์และการคัดอักษรจีน เพลิดเพลินกับบรรยากาศอันเจิบสงบ พร้อมเรียนรู้
 เรื่องราวทางวรรณกรรมและวัฒนธรรมจีน สวนสามสหายจึงเป็นอีกหนึ่งจุดหมายที่ผสมผสานธรรมชาติ ความรู้ และเสน่ห์
 ทางศิลปะได้อย่างลงตัว



เที่ยง บริการอาหารเที่ยง ณ ภัตตาคาร (มื้อที่ 14) เมนูพิเศษ : ปลาหม้อไฟ
 ได้เวลาอันสมควร เดินทางสู่สนามบิน เพื่อเดินทางกลับ

14.50 น. ออกเดินทางจากเมืองอี้ซางโดยสายการบิน แอร์ฉางอาน (Air Chang'an) เที่ยวบินที่ 9H8386
 18.35 น. เดินทางถึงสนามบินสุวรรณภูมิ





เงื่อนไขการจองทัวร์

- ⚠️ กรุณาทำการจองล่วงหน้าอย่างน้อย 30 วัน ก่อนออกเดินทาง พร้อมชำระเงินมัดจำครั้งที่ 1 ท่านละ 5,000 บาท หลังจากส่งเอกสารยืนยันการจอง ภายใน 48 ชั่วโมง โดยระบบจะยกเลิกอัตโนมัติทันที หากยังไม่ได้รับยอดเงินตามเวลาที่กำหนด สำหรับรายการใกล้วันเดินทาง หรือรายการลดราคาพิเศษ ทางบริษัทขอสงวนสิทธิ์เรียกเก็บค่าบริการ เต็มจำนวน เท่านั้น
- ⚠️ กรุณาชำระค่าทัวร์ส่วนที่เหลืออย่างน้อย 20 วัน ก่อนออกเดินทาง หากท่านไม่ชำระภายในระยะเวลาที่บริษัทกำหนด ทางบริษัทจะถือว่าท่านสละสิทธิ์ยกเลิกการเดินทาง และ ขอสงวนสิทธิ์ไม่สามารถคืนเงินมัดจำให้ท่าน ไม่ว่าส่วนใดส่วนหนึ่งก็ตาม
- ⚠️ กรณีลูกค้าทำการจองภายในระยะเวลาคงเหลือไม่ถึง 15 วัน ก่อนออกเดินทาง ทางบริษัทขอสงวนสิทธิ์ในการเรียกเก็บค่าทัวร์เต็มจำนวน 100%

เงื่อนไขการยกเลิก และ เปลี่ยนแปลงการเดินทาง

- ⚠️ ยกเลิกก่อนการเดินทางตั้งแต่ 30 วันขึ้นไป คืนเงินค่าทัวร์โดยหักค่าใช้จ่ายที่เกิดขึ้นจริง *ในกรณีที่วันเดินทางตรงกับวันหยุดนักขัตฤกษ์ ต้องยกเลิกก่อน 45 วัน*
- ⚠️ ยกเลิกก่อนการเดินทาง 15-29 วัน คืนเงิน 50%ของค่าทัวร์ หรือหักค่าใช้จ่ายตามจริง เช่น ค่ามัดจำตัวเครื่องบิน โรงแรม และค่าใช้จ่ายจำเป็นอื่นๆ
- ⚠️ ยกเลิกก่อนการเดินทางน้อยกว่า 15 วัน ขอสงวนสิทธิ์ไม่คืนเงินค่าทัวร์ที่ชำระแล้วทั้งหมด
- ⚠️ กรณีมีเหตุยกเลิกทัวร์ โดยไม่ใช่ความผิดของบริษัททัวร์ เช่น มีนโยบายห้ามการเข้าออกของแต่ละประเทศ หรือการยกเลิกเที่ยวบินโดยสายการบิน บริษัทจะเก็บเป็นเครดิตหรือเลื่อนการเดินทางในพีเรียดถัดไปให้กับลูกค้า โดยยึดตามนโยบายของสายการบินและโรงแรม และไม่สามารถคืนเงินได้ทุกกรณี

ทางบริษัทฯ ขอสงวนสิทธิ์ความรับผิดชอบใด ๆ ในกรณีดังต่อไปนี้

- ✗ หากเกิดกรณีความล่าช้าจากสายการบิน, การประท้วง, การนัดหยุดงาน, การก่อจลาจล, การปิดด่าน, ภัยธรรมชาติ หรือกรณีที่ท่านถูกปฏิเสธการเข้าหรือออกเมืองจากเจ้าหน้าที่ตรวจคนเข้าเมืองหรือเจ้าหน้าที่กรมแรงงานทั้งจากไทยและต่างประเทศ ซึ่งอยู่นอกเหนือความรับผิดชอบของบริษัทฯ
- ✗ หากท่านใช้บริการของทางบริษัทฯ ไม่ครบ อาทิ ไม่เที่ยวบางรายการ, ไม่ทานอาหารบางมื้อ เพราะค่าใช้จ่ายทุกอย่างทางบริษัทฯ ได้ชำระค่าใช้จ่ายให้ตัวแทนต่างประเทศแบบเหมาขาดก่อนออกเดินทางแล้ว
- ✗ หากเกิดทรัพย์สินสูญหายจากการโจรกรรมและ/หรือ เกิดอุบัติเหตุสูญหายที่เกิดจากความประมาทของตัวนักท่องเที่ยวเอง
- ✗ ตัวเครื่องบินเป็นตัวราคาพิเศษ หากท่านไม่เดินทางพร้อมคณะไม่ว่าจะด้วยเหตุใดก็ตาม ไม่สามารถนำมาเลื่อนวันเดินทางหรือคืนเงินได้



อัตราค่าบริการนี้รวม

- ✓ ค่าบัตรโดยสารโดยเครื่องบิน (ตัว) ไป และ กลับพร้อมคณะ ชั้นประหยัด (ECONOMY CLASS) รวมถึงค่าภาษีสนามบินและค่าภาษีน้ำมันทุกแห่ง กรณีต้องการอัปเกรด UPGRADE ใช้วีลแชร์ (WHEEL CHAIR) หรือ เปลี่ยนแปลงบัตรโดยสาร ไม่ว่าจะเที่ยวใด เที่ยวหนึ่ง กรุณาติดต่อเจ้าหน้าที่ฝ่ายขาย ทางบริษัทของสงวนสิทธิ์ในการเรียกเก็บค่าใช้จ่ายตามจริงที่เกิดขึ้นกับผู้เดินทาง
- ✓ ค่าธรรมเนียมน้ำหนักกระเป๋าสำหรับโหลดใต้ท้องเครื่องไม่เกิน 20 ก.ก. 1 ชั้นเท่านั้น และถือขึ้นเครื่องบินได้น้ำหนักไม่เกิน 7 ก.ก. ต่อท่าน (ตามเงื่อนไขของสายการบิน)
- ✓ ภาษีมูลค่าเพิ่ม 7 % (เฉพาะค่าบริการ) และ ภาษีหัก ณ ที่จ่าย 3 % (เฉพาะค่าบริการ)
- ✓ ค่ารถโค้ชปรับอากาศตลอดเส้นทางตามรายการระบุ (ยังไม่รวมทิปพนักงานขับรถ)
- ✓ ค่าเข้าชมสถานที่ตามที่ระบุในโปรแกรมท่องเที่ยว
- ✓ ค่าจ้างมัคคุเทศก์และหัวหน้าทัวร์นำเที่ยวตลอดการเดินทาง (ไม่ใช่ค่าทิป)
- ✓ ค่าอาหาร ตามรายการที่ระบุในโปรแกรมการเดินทาง
- ✓ ค่าโรงแรมที่พักระดับมาตรฐานตามรายการที่ระบุ (พัก 2-3 ท่าน ต่อ ห้อง กรณีพัก 3 ท่านจะเป็นเตียงเสริม 1 ท่าน) ในกรณีมีงานเทศกาล การแข่งขันกีฬา หรือ กิจกรรมอื่นๆ ที่ทำให้โรงแรมตามรายการที่ระบุเต็ม ทางบริษัทขอสงวนสิทธิ์ในการปรับเปลี่ยนโรงแรมที่พักรวมทั้งทางบริษัทไม่มีนโยบายจัดคูณอนให้กับลูกค้าที่ไม่รู้จักกันมาก่อน เช่น กรณีที่ท่านเดินทาง 1 ท่าน จำเป็นต้องชำระค่าห้องพักเดี่ยวตามที่ระบุ
- ✓ ประกันอุบัติเหตุระหว่างการเดินทาง วงเงินท่านละ 1,000,000 บาท (เงื่อนไขตามกรมธรรม์)

อัตราค่าบริการนี้ ไม่รวม

- ✗ ค่ามินิบาร์ในห้องพัก(ถ้ามี) และค่าใช้จ่ายส่วนตัว นอกเหนือจากที่ระบุในรายการ
- ✗ ค่าอาหารสำหรับท่านที่ท่านเจ มังสวิรัต หรืออาหารสำหรับมุสลิม
- ✗ ค่าธรรมเนียมการเข้าชมสถานที่ของชาวต่างชาติที่เพิ่มเติมตามการจ่ายจริง
- ✗ ไม่รวมค่าธรรมเนียมในกรณีที่กระเป๋าสัมภาระที่มีน้ำหนักเกินกว่าที่สายการบินนั้นๆกำหนดหรือสัมภาระใหญ่เกินขนาดมาตรฐาน
- ✗ ค่าธรรมเนียมการจองที่นั่งบนเครื่องบินตามความต้องการเป็นกรณีพิเศษหากสามารถทำได้ ทั้งนี้ขึ้นอยู่กับสายการบิน และ รุ่นของเครื่องบินแต่ละไฟล์ท์ที่ใช้บิน ซึ่งอาจเปลี่ยนแปลงได้อยู่ที่สายการบินเป็นผู้กำหนด
- ✗ ค่าภาษีน้ำมัน ที่สายการบินเรียกเก็บเพิ่ม ภายหลังจากทางบริษัทฯ ได้ออกตัวเครื่องบินไปแล้ว
- ✗ VAT 7% และภาษีหัก ณ ที่จ่าย 3% กรณีต้องการออกใบเสร็จรับเงินในนามบริษัท
- ✗ ค่าทิปพนักงานขับรถ หัวหน้าทัวร์ และ มัคคุเทศก์ท้องถิ่น ต่อผู้เดินทาง 1 ท่าน รวมไปถึงเด็ก ยกเว้นเด็กอายุไม่ถึง 2 ปี ณ วันเดินทางกลับ (Infant) ทั้งนี้ท่านสามารถให้มากกว่านี้ได้ตามความเหมาะสมและความพึงพอใจของท่าน โดยส่วนนี้ ทางบริษัทขอสงวนสิทธิ์ในการเรียกเก็บก่อนเดินทางทุกท่าน ที่สนามบิน ในวันเดินทาง
- ✗ ค่าวีซ่าเดี่ยวและวีซ่ากรุ๊ปเข้าประเทศจีน ** ในกรณีรัฐบาลจีนประกาศยกเลิกฟรีวีซ่า ไม่ว่าจะด้วยสาเหตุใดๆทั้งสิ้น ผู้เดินทางจะต้องเสียค่าใช้จ่ายในการทำวีซ่าด้วยตนเอง**



ความสุขของท่าน คืองานของเรา จูบิลี่ แทรเวล
 **02-641-6800**