



TF-TAOSC04
Built for happiness

ชิงเต่า

เวย์ไห่ หยานไถ

เที่ยวคุ้ม 5 เมือง ริมทะเลสุดโรแมนติก เช็กอินแลนด์มาร์กดัง และวิวชายฝั่งสุดละมุน
จิบเบียร์ถึงเมืองชิงเต่า เดินเล่นริมทะเล ชมประติมากรรมวาฟโดดเดี่ยว ชากเรือบูรูวิส

6 วัน 4 คืน
บินดิ๊ก - กลับค่ำ

山东航空公司
SHANDONG AIRLINES

ไม่ลง
ราน

ฟรี!
ชิมเบียร์
ระดับตำนาน

สะพานจ้านเจียว

หมู่บ้านชาวประมง

คอนเฟิร์มออกเดินทาง
ตั้งแต่วันที่ 10 กันยายน ขึ้นไป

เดือน มิถุนายน 2569

อาหารเช้า
1 มื้อ

โรงแรม
4 ดาว

เที่ยวเต็ม
ไม่มีอิสระ

น้ำหนักกระเป๋า
23 กิโลกรัม

เมนูพิเศษ
Sea Food
ปิ้งย่างเกาหลี

ราคาเพียง

24,989

บาท



รายละเอียดเที่ยวบิน : สายการบิน Shandong Airlines (SC)



เส้นทางการบิน	น้ำหนักสัมภาระ	เที่ยวบิน	ระยะเวลาเดินทาง
กรุงเทพ BKK-TAO ชิงเต่า	23 KG	SC4080/02.50-08.25	ประมาณ 4 ชั่วโมง 35 นาที
ชิงเต่า TAO-BKK กรุงเทพ	23 KG	SC4079/21.55-01.50	ประมาณ 4 ชั่วโมง 55 นาที

วันที่	รายการท่องเที่ยว	รายละเอียดมื้ออาหาร			โรงแรมที่พัก
		เช้า	เที่ยง	เย็น	
1	กรุงเทพฯ-ชิงเต่า-รับคณะที่สนามบิน	-	-	-	
2	ชิงเต่า-ท่าเรือประมงหยานไถ(ไห่ซาง)-ถนนคนเดินเฉาหยาง-ประติมากรรมวาฬผู้โดดเดี่ยว-เว่ยไห่-สวนไห่หยวน-ถนนหนานเล่อฝาง (BKK-TAO SC4080/02.25-08.05)	-	☉	☉	Holiday Inn Express Qingdao West Coast Golden Beach ระดับ 4 ดาว หรือเทียบเท่า
3	จัดรถประตู่แห่งความสุข-สวนสาธารณะเว่ยไห่-เยี่ยมชมซากเรือบรูวิส-ถนนคนเดินไถตง-ถนนคนเดินซูเออร์	☉	☉	X	Holiday Inn Express Qingdao West Coast Golden Beach ระดับ 4 ดาว หรือเทียบเท่า
4	สะพานจ้านเฉียว -ถนนจงซาน-โบสถ์คริสต์ St.Michael' Cathedral (ชมภายนอก)-ศูนย์กีฬาโอลิมปิกทางน้ำชิงเต่า-จัตุรัส 54	☉	☉	☉ Sea Food	Holiday Inn Express Qingdao West Coast Golden Beach ระดับ 4 ดาว หรือเทียบเท่า
5	หมู่บ้านชาวประมง Shi Zhi Kou-พิพิธภัณฑ์เบียร์ชิงเต่า (ชิมเบียร์ฟรี 2 แก้ว)-ถนนเบียร์ชิงเต่า-ชายหาดหมายเลข 3 (วิวยามค่ำคืน)	☉	☉	☉ บั้งย่าง เกาหลี	Holiday Inn Express Qingdao West Coast Golden Beach ระดับ 4 ดาว หรือเทียบเท่า
6	สวนจงซาน-จุดชมวิว Signal hill park-ถนนคนเดินหลงเจียงลู่-ถนนคนเดิน Silver Fish- MixC Mall สนามบินชิงเต่า-เดินทางกลับกรุงเทพฯ (TAO-BKK SC4079/21.55-01.50)	☉	☉	✈	

รายการท่องเที่ยวอาจมีการปรับและเปลี่ยนแปลงตามความเหมาะสมและสถานการณ์ โดยจะคำนึงถึงผลประโยชน์ลูกค้าเป็นสิ่งสำคัญ



10 ท่านการันตีออกเดินทาง กรณีขอดจจะไม่ครบตามจำนวนที่ผู้จัดกำหนดไว้ ผู้จัดขอยกเลิกการเดินทาง หรือแนะนำรายการทัวร์อื่นให้ผู้เดินทางแทน หรือ คืนเงินมัดจำเต็มจำนวน
 ราคานี้เป็นราคาที่รวมค่าภาษีน้ำมัน และภาษีสนามบินแล้ว
 หากมีการเรียกเก็บเพิ่มจากสายการบิน ผู้จัดจะทำการแจ้ง และเรียกเก็บเพิ่มจากผู้โดยสารอีกครั้ง

วันเดินทาง	ผู้ใหญ่ (พัก 2-3 ท่าน) (ไม่มีราคาเด็ก)	พักเดี่ยวจ่าย เพิ่ม	Infant (ไม่เกิน 2 ปี)	ค่าทิป (ไกด์+คนขับ+ หัวหน้าทัวร์)	มัดจำ/ที่นั่ง
03-08 มิถุนายน 2569	24,989 บาท	5,500 บาท	6,900 บาท	1,500 บาท	10,000 บาท
10-15 มิถุนายน 2569	24,989 บาท	5,500 บาท	6,900 บาท	1,500 บาท	10,000 บาท
17-22 มิถุนายน 2569	24,989 บาท	5,500 บาท	6,900 บาท	1,500 บาท	10,000 บาท
25-30 มิถุนายน 2569	24,989 บาท	5,500 บาท	6,900 บาท	1,500 บาท	10,000 บาท

ชำระค่าทิปที่สนามบินวันเดินทาง ท่านละ 1,500 บาท

วันที่หนึ่ง กรุงเทพฯ-ชิงเต่า-รับคณะที่สนามบิน (BKK-TAO SC4080/02.50-08.25) -/-/
 23.00 น. คณะพบกัน ณ จุดนัดหมาย สนามบินสุวรรณภูมิ เคาน์เตอร์สายการบิน Shandong Airlines (SC) โดยจะมีเจ้าหน้าที่คอยอำนวยความสะดวกในการออกบัตรโดยสารและโหลดสัมภาระต่างๆ แก่ท่าน

วันที่สอง ชิงเต่า-ท่าเรือประมงหยานไถ-ถนนคนเดินเฉาหยาง-ประติมากรรมชาวผู้โดดเดี่ยว-เว่ยไห่-สวนไห่หยวน-ถนนหนานเล่อฝาง B/L/-
 02.50 น. ออกเดินทางสู่เมืองชิงเต่า ประเทศจีน โดยสายการบิน Shandong Airlines (SC) เที่ยวบิน SC4080 (มีบริการอาหารบนเครื่อง)



08.25 น. เดินทางถึงเมืองชิงเต่า นำท่านผ่านพิธีการตรวจคนเข้าเมือง จากนั้นแต่ละท่านรับกระเป๋าสัมภาระที่โหลดตรวจเช็คให้เรียบร้อย (ประเทศจีนเวลาเร็วกว่าไทย 1 ชั่วโมง)



ชิงเต่า (Qingdao) เมืองท่าชายทะเลชื่อดัง หนึ่งในห้าเมืองท่าที่ใหญ่ที่สุดของประเทศจีน ได้รับสมญานามว่า “ไข่มุกแห่งทะเลเหลือง” เมืองตากอากาศที่ผสมผสานเสน่ห์ที่ตระวันออกกับกลิ่นอายยุโรปจากสมัยอาณาจักรเยอรมันอย่างลงตัว



นำท่านสู่ ท่าเรือประมงหยานไถ (ไห่ซาง) โดดเด่นด้วยตึกอิฐแดงสไตล์คลาสสิกที่ตั้งเรียงรายตัดกับสีฟ้าของน้ำทะเล เดินไปทางไหนก็เจอแต่มุมมองถ่ายรูปสวยๆเสน่ห์ของที่นี่คือความลงตัวระหว่าง "ความซิค" กับ "วิถีชีวิต" ครับ เราสามารถนั่งจิบกาแฟในคาเฟ่ มองดูเรือประมงที่จอดเรียงรายอยู่ในท่า พร้อมฝูงนกนางนวลที่บินวนไปมาได้ทั้งวัน





เที่ยง

รับประทานอาหารกลางวัน ณ ภัตตาคาร (มือที่1)

นำท่านเยือน ถนนคนเดินเฉาหยาง เป็นถนนที่เต็มไปด้วยความคึกคักและสีสันของชีวิตเมืองใหญ่ สองข้างทางมีร้านค้าและของกินให้เลือกหลากหลายบรรยากาศโดยรวมสนุกและมีชีวิตชีวา เหมาะกับการมาเดินเล่น ชิมอาหาร และสัมผัสบรรยากาศท้องถิ่นแบบใกล้ชิด



นำท่านชม ประติมากรรมวาฬโศกเดี่ยว ตั้งอยู่ริมชายฝั่งของ หยานไถ เป็นจุดหมายที่ดึงดูดสายตาของนักท่องเที่ยวด้วยรูปลักษณะเรียบง่ายแต่เปี่ยมความหมาย รูปทรงของวาฬที่พุ่งขึ้นสู่ท้องฟ้าท่ามกลางฉากหลังของทะเลกว้าง สื่อถึงความโศกเดี่ยว ความหวัง และอิสรภาพในเวลาเดียวกันเมื่อยืนอยู่ใกล้ ๆ จะสัมผัสได้ถึงบรรยากาศเงียบสงบ มีเพียงเสียงคลื่นและสายลมทะเลที่พัดผ่าน ทำให้สถานที่แห่งนี้เหมาะสำหรับการหยุดพัก เดินเล่น และดื่มด่ำกับความงามของธรรมชาติ



นำท่านเดินทางสู่ เว่ยไห่ จากนั้นท่านเดินทางสู่ สวนไห่หยวน เป็นสวนริมทะเลที่บรรยากาศเงียบสงบและร่มรื่น มีทางเดินและมุมพักผ่อนให้เดินเล่นหรือนั่งชมวิว ลมทะเลพัดเบา ๆ ทำให้รู้สึกผ่อนคลาย เหมาะกับการมาใช้เวลาชิล ๆ ใกล้ธรรมชาติ

นำท่านเดินทางสู่ ถนนหนานเล่อฝาง เป็นย่านการค้าที่ผสมผสานกลิ่นอายวัฒนธรรมจีนและเกาหลีได้อย่างมีเอกลักษณ์จะสัมผัสได้ถึงความคึกคักจากร้านค้าสองข้างทางที่ตกแต่งในสไตล์ทันสมัยสลับกับความเป็นท้องถิ่นภายในย่านเต็มไปด้วยร้านอาหาร คาเฟ่ และร้านขายของที่ระลึกหลากหลายรูปแบบ โดยเฉพาะอาหารสไตล์เกาหลีที่มีกลิ่นหอมชวนลิ้มลอง เสียงผู้คนที่เดินจับจ่ายและพูดคุยกันอย่างมีชีวิตชีวาช่วยสร้างบรรยากาศที่สนุกสนานและเป็นกันเอง

ค่ำ

รับประทานอาหารค่ำ ณ ภัตตาคาร (มือที่2)



จากนั้นเดินทางเข้าสู่โรงแรมที่พัก

Holiday Inn Express Qingdao West Coast Golden Beach ระดับ 4 ดาว หรือเทียบเท่า

วันที่สาม จัตุรัสประตูแห่งความสุข-สวนสาธารณะเหวยไห้-เยี่ยมชมซากเรือบรูวิส-ถนนคนเดินไถตง-ถนนคนเดินซูเออร์ B/L/-
เช้า รับประทานอาหารเช้า ณ โรงแรม (มื้อที่ 3)



นำท่านชม จัตุรัสประตูแห่งความสุข เป็นแลนด์มาร์กริมทะเลที่โดดเด่นด้วยสถาปัตยกรรมขนาดใหญ่และวิวทะเลที่เปิดกว้าง เมื่อมาถึงจะสัมผัสได้ถึงบรรยากาศโล่งสบาย มีลมทะเลพัดตลอดเวลาและพื้นที่โดยรอบที่เหมาะสมกับการเดินชมวิวเป็นแลนด์มาร์กริมทะเลที่โดดเด่นด้วยสถาปัตยกรรมขนาดใหญ่และวิวทะเลที่เปิดกว้าง เมื่อมาถึงจะสัมผัสได้ถึงบรรยากาศโล่งสบาย มีลมทะเลพัดตลอดเวลาและพื้นที่โดยรอบที่เหมาะสมกับการเดินชมวิว

นำท่านชมบรรยากาศ สวนสาธารณะเหวยไห้ เป็นพื้นที่พักผ่อนริมทะเลที่ผสมผสานธรรมชาติและความเป็นเมืองได้อย่างลงตัว ภายในสวนมีต้นไม้เขียวขจี ทางเดินกว้าง และบรรยากาศสงบ เหมาะสำหรับการเดินเล่นและพักผ่อนจากภายในสวนสามารถมองเห็นวิวทะเลและแนวชายฝั่งได้อย่างชัดเจน ลมทะเลพัดเย็นสบายตลอดวัน ทำให้ผู้คนมักมานั่งพักผ่อน ออกกำลังกาย หรือใช้เวลาชิล ๆ

เที่ยง รับประทานอาหารกลางวัน ณ ภัตตาคาร (มื้อที่4)

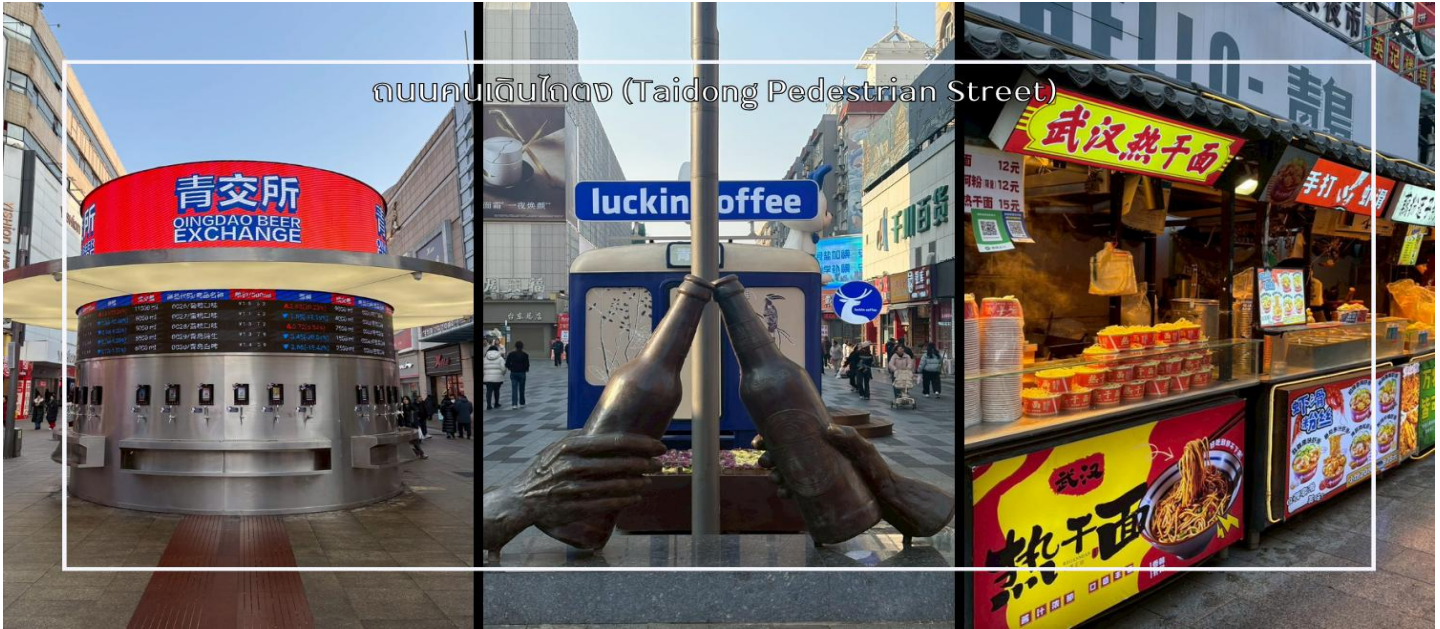
นำท่าน เยี่ยมชมซากเรือบรูวิส ตัวเรือที่เคยใช้งานในอดีตได้กลายเป็นซากที่ตั้งอยู่ท่ามกลางธรรมชาติริมทะเล สะท้อนร่องรอยของกาลเวลาได้อย่างชัดเจน บรรยากาศจะเงียบสงบ ลมทะเลพัดผ่านตลอด ทำให้รู้สึกทั้งขลังและน่าค้นหา สามารถเดินชมโครงสร้างที่หลงเหลืออยู่ถ่ายภาพ และฟังเรื่องราวความเป็นมาของเรือที่เคยมีชีวิต



นำท่านอิสระช้อปปิ้งและเฟลิตเฟลิติน



ถนนคนเดินไถตง (Taidong Pedestrian Street) ย่านการค้าขนาดใหญ่ใจกลางเมือง ซิงเต่า (Qingdao) ที่คึกคักและเต็มไปด้วยสีสันแห่งชีวิตประจำวัน ถนนแห่งนี้เป็นแหล่งรวมสินค้าแฟชั่น แบรินด์ท้องถิ่น ร้านอาหาร คาเฟ่ และร้านของฝากมากมาย เหมาะสำหรับนักท่องเที่ยวที่ต้องการสัมผัสวิถีเมืองและเลือกซื้อของที่ระลึกกลับบ้าน



ถนนคนเดินไถตง (Taidong Pedestrian Street)

จากนั้นนำท่านเดินเล่น ถนนคนเดินซูเออร์ เป็นย่านเล็กๆ ที่เต็มไปด้วยความคึกคักของผู้คนและร้านค้าท้องถิ่น เมื่อเดินเข้าสู่ถนนจะเห็นร้านอาหารและของกินเล่นเรียงรายอยู่ตลอดทาง กลิ่นอาหารและเสียงพูดคุยทำให้บรรยากาศดูมีชีวิตชีวาช่วงเย็นถึงค่ำจะเป็นเวลาที่ถนนคึกคักที่สุด ผู้คนออกมาเดินเล่น ซื้อของ และชิมอาหารกันอย่างสบาย ๆ ทำให้ที่นี่เป็นจุดแวะพักที่ให้ความรู้สึกเรียบง่ายและเป็นกันเองของเมืองริมทะเลแห่งนี้

ค่ำ **อิสระอาหารเย็นให้ท่านรับประทานอาหารตามอัธยาศัย**
 จากนั้นเดินทางเข้าสู่โรงแรมที่พัก

Holiday Inn Express Qingdao West Coast Golden Beach ระดับ 4 ดาว หรือเทียบเท่า

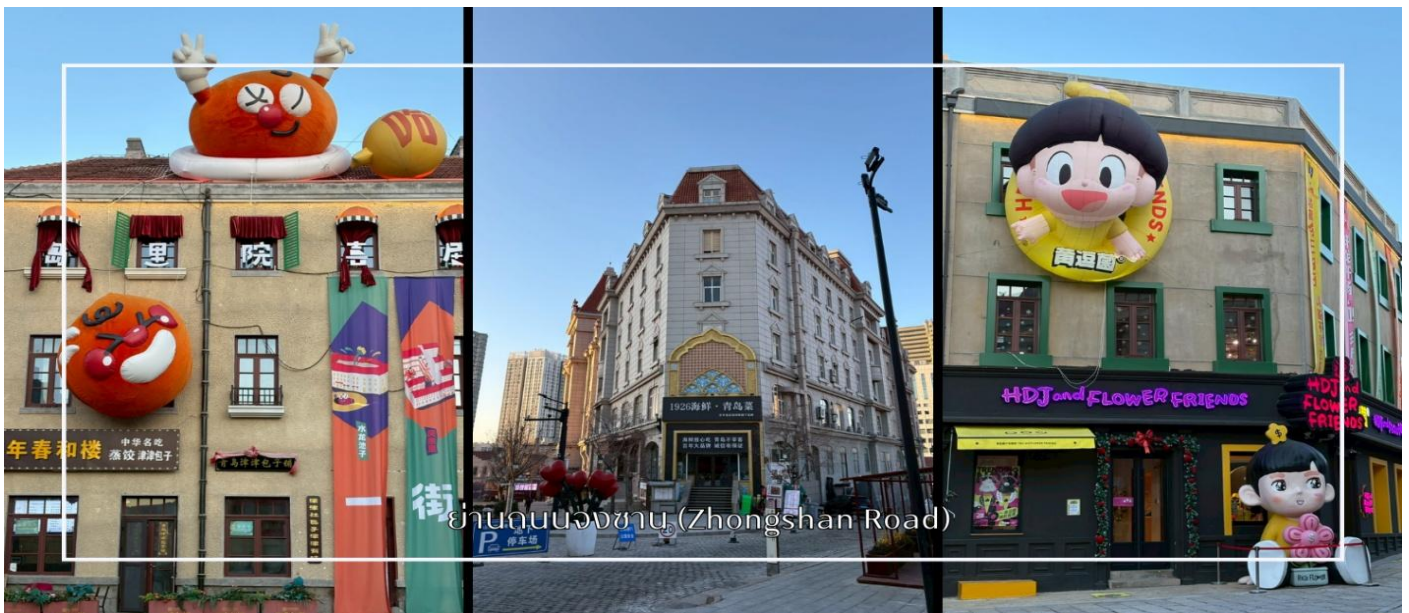
วันที่สี่ สะพานจ้านเจียว-ถนนจงซาน-โบสถ์คริสต์ St.Michael Cathedral (ชมภายนอก)-ศูนย์กีฬาโอลิมปิกทางน้ำซิงเต่า-จัตุรัส 54 B/L/D

เช้า **รับประทานอาหารเช้า ณ โรงแรม (มื้อที่ 5)**
 นำท่านแวะเช็คอิน สะพานจ้านเจียว (Zhanqiao Pier) แลนด์มาร์กสำคัญและสัญลักษณ์ของเมืองซิงเต่า สะพานแห่งนี้ทอดยาวสู่ทะเลจากชายฝั่งใจกลางเมือง สร้างขึ้นตั้งแต่สมัยราชวงศ์ชิง มีความยาวประมาณ 440 เมตร เป็นจุดชมวิวยอดนิยม ท่านสามารถเพลิดเพลินกับบรรยากาศชายทะเล และวิวอ่าวซิงเต่าอันกว้างไกล อีกทั้งยังเป็นจุดถ่ายภาพยอดนิยมที่มองเห็นภาพเมืองซิงเต่าตัดกับท้องฟ้าและผืนน้ำสีฟ้าได้อย่างสวยงาม



สะพานจ้านเจียว (Zhanqiao Pier)

นำท่านเดินชมบรรยากาศบน ถนนจงซาน (Zhongshan Road) ถนนสายเก่าแก่ใจกลางเมืองชิงเต่า ที่เต็มไปด้วยเสน่ห์ของอาคารสไตล์ยุโรปยุคอาณานิคมและกลิ่นอายเมืองท่าริมทะเลอันคึกคัก ถนนสายนี้ถือเป็นย่านการค้าสำคัญในอดีต ปัจจุบันเต็มไปด้วยร้านค้า ร้านอาหาร คาเฟ่ และร้านของฝากท้องถิ่นให้เลือกซื้ออย่างเพลิดเพลิน



ย่านถนนจงซาน (Zhongshan Road)

เที่ยง รับประทานอาหารกลางวัน ณ ภัตตาคาร (มือที่6)



นำท่านแวะถ่ายภาพ โบสถ์คริสต์เซนต์ไมเคิล (St. Michael's Cathedral) (ชมด้านนอก) หนึ่งในสถาปัตยกรรมสำคัญสร้างขึ้นโดยมิชชันนารีชาวเยอรมันในสมัยอาณานิคม มีรูปแบบสถาปัตยกรรมโกธิกอันวิจิตรงดงาม โดดเด่นด้วยหอคู่อัฐิสีแดงและหน้าต่างกระจกสีที่สะท้อนแสงแดดอย่างสวยงาม โบสถ์แห่งนี้เปรียบเสมือนเครื่องหมายแห่งศรัทธาและเป็นจุดถ่ายภาพยอดนิยม

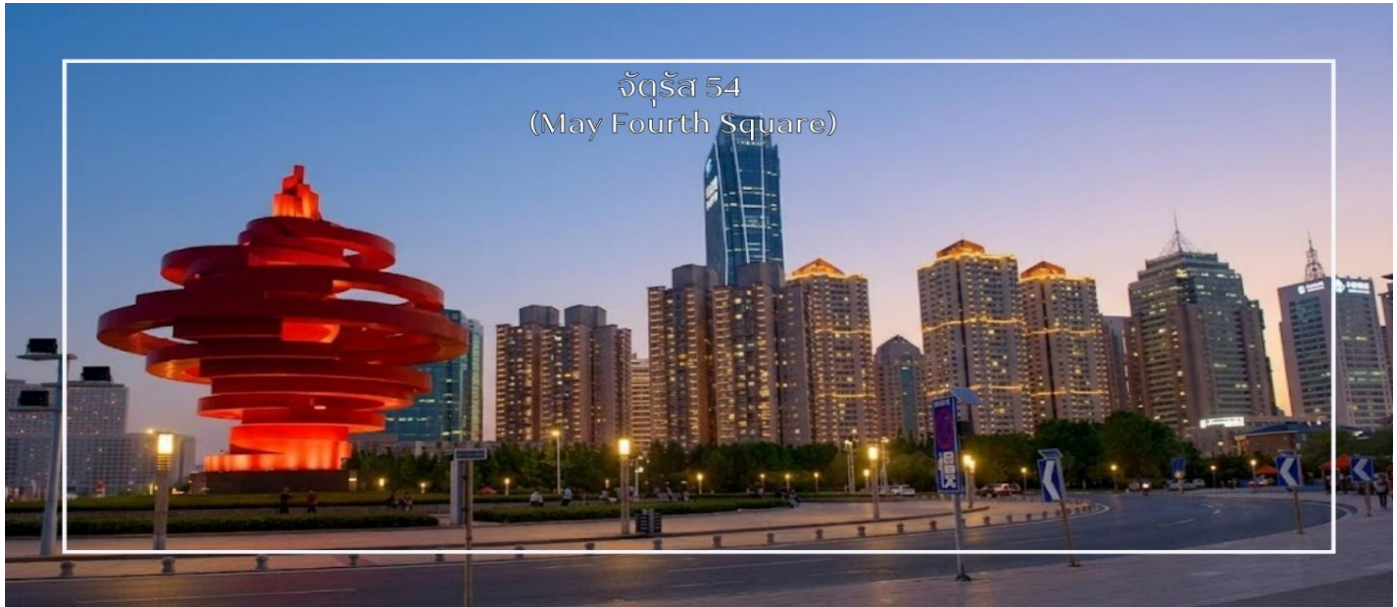


โบสถ์คริสต์เซนต์ไมเคิล (St. Michael's Cathedral)



นำท่านเยือน ศูนย์กีฬาโอลิมปิกทางน้ำชิงเต่า (Qingdao Olympic Sailing Center) สถานที่จัดการแข่งขัน เรือใบโอลิมปิกปี 2008 ของจีน ตั้งอยู่ริมชายฝั่งทะเล มีท่าเรือและสิ่งอำนวยความสะดวกครบครัน พร้อมวิวทะเลสวยงามและสถาปัตยกรรมทันสมัยของอาคารกีฬาสำหรับนักท่องเที่ยวสามารถเดินชมท่าเรือถ่ายภาพเรือใบ และเพลิดเพลินกับบรรยากาศริมทะเลที่คึกคัก

จากนั้นนำท่านสู่ จัตุรัส 54 (May Fourth Square) แลนด์มาร์กสำคัญริมชายฝั่งทะเลของเมืองชิงเต่า โดดเด่นด้วยประติมากรรมเรือใบสีแดงสูงตระหง่าน ที่เป็นสัญลักษณ์ของเมือง พร้อมพื้นที่กว้างขวางสำหรับเดินเล่น ชมสวนดอกไม้ และถ่ายภาพบรรยากาศทะเลอ่าวชิงเต่า จัตุรัสแห่งนี้เป็นจุดพักผ่อนยอดนิยมและศูนย์กลางกิจกรรมสำคัญของเมือง



จัตุรัส 54
 (May Fourth Square)

ค่ำ	รับประทานอาหารค่ำ ณ ภัตตาคาร (มื้อที่7) เมนูพิเศษ : Seafood จากนั้นเดินทางเข้าสู่โรงแรมที่พัก Holiday Inn Express Qingdao West Coast Golden Beach ระดับ 4 ดาว หรือเทียบเท่า
วันที่ห้า	หมู่บ้านชาวประมง Shi Zhi Kou-พิพิธภัณฑ์เบียร์ชิงเต่า(ชิมเบียร์ฟรี2แก้ว)-ถนนเบียร์ชิงเต่า-ชายหาด หมายเลข3 (วิวยามค่ำคืน) B/L/D
เช้า	รับประทานอาหารเช้า ณ โรงแรม (มื้อที่ 8) จากนั้นนำท่านแวะเช็คอินจุดถ่ายรูป หมู่บ้านประมง ซาจีอูโข่ว (Shi Zhi Kou) ย่านท่องเที่ยวที่มีเสน่ห์เฉพาะตัว ที่ฉาก หลังจะเป็นวิวของหมู่บ้านเรียงรายกันบนเขาอันสวยงาม ที่นี่ถูกผสมผสานด้วยบรรยากาศของเมืองชายทะเลเข้ากับกลิ่น อายของสถาปัตยกรรมสไตล์ยุโรปอย่างลงตัว เต็มไปด้วยมุมมองที่สวยงามสวยๆ ชมเสน่ห์ถนนเลียบทะเลที่ให้บรรยากาศชิล ๆ เหมาะสำหรับการเดินเล่น พักผ่อน และเก็บภาพความประทับใจ
เที่ยง	รับประทานอาหารกลางวัน ณ ภัตตาคาร (มื้อที่9)



ถนนเลียบรินทะเลหมู่บ้านชาวประมงชาวจี้อ่าว



พิพิธภัณฑ์เบียร์ชิงเต่า (Tsingtao Brewery)

นำท่านเยือน โรงเบียร์ชิงเต่า (Tsingtao Brewery) (พิเศษ:ชิมเบียร์ฟรี2แก้ว/ท่าน) สถานที่ก่อตั้งโรงงานเบียร์แห่งแรกของจีน เรียนรู้ประวัติความเป็นมาและกระบวนการพัฒนาตั้งแต่ยุคแรกจนถึงปัจจุบัน ชมกรรมวิธีการกลั่นเบียร์แบบดั้งเดิมและเทคโนโลยีการผลิตสมัยใหม่ที่สุดในโลก พร้อมชม ขบวนการบรรจุเบียร์ลงขวดและกระป๋อง เพื่อจัดจำหน่ายสู่ตลาดโลก และลิ้มรส เบียร์ชิงเต่าที่มีชื่อเสียงระดับโลกอิสระเดิน

เล่นตามอัธยาศัย ถนนเบียร์ชิงเต่า เป็นย่านคึกคักที่เต็มไปด้วยร้านอาหารและบาร์ บรรยากาศสนุกสนาน มีคนมาเดินเล่น ดื่มเบียร์ และกินอาหารทะเลกันตลอด โดยเฉพาะเบียร์ท้องถิ่นของ Tsingtao Brewery ถือเป็นจุดเช็คอินยอดนิยมของเมือง

คำ **รับประทานอาหารค่ำ ณ ภัตตาคาร (มื้อที่10) เมนูพิเศษ : ปังย่าง เกาหลี**

นำท่านสู่ ชายหาดหมายเลข 3 สัมผัสแสงสีของตึกงามระฟ้า ยามราตรี ที่ตื่นตา ที่นี่เป็นจุดชมวิวดูสุดโรแมนติก พร้อมกับให้ท่านได้ดื่มด่ำบรรยากาศ การแสดงแสงสี(Light Show) บริเวณชายหาด ที่นี่คือหนึ่งในชายหาดยอดนิยมที่สุดของเมืองชิงเต่ารายล้อมด้วยภูเขาและสวนสวย สถานที่แห่งนี้ขึ้นชื่อในความงดงามของแนวชายฝั่งที่ทอดยาว หาดทรายเนียนละเอียด น้ำทะเลใสสะอาด และบรรยากาศที่ผสมผสานระหว่างธรรมชาติและสถาปัตยกรรมเมืองเก่าได้อย่างลงตัว



ขยายภาพหมายเลข 3

จากนั้นเดินทางเข้าสู่โรงแรมที่พัก

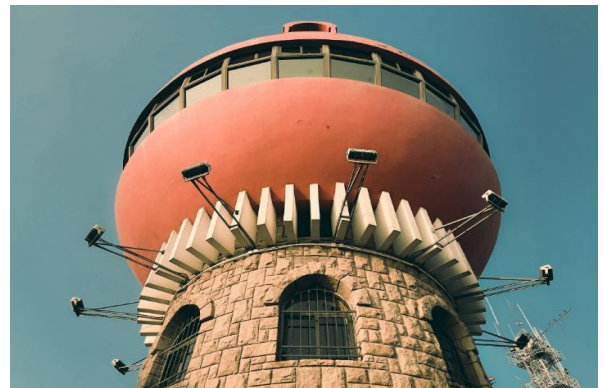
Holiday Inn Express Qingdao West Coast Golden Beach ระดับ 4 ดาว หรือเทียบเท่า

วันที่ทก	สวนจงซาน-จุดชมวิว Signal hill park-ถนนคนเดินหลงเจียงลู่-ถนนคนเดิน Silver Fish- MixC Mall สนามบินชิงเต่า-เดินทางกลับกรุงเทพฯ	B/L/-
----------	--	-------

เช้า **รับประทานอาหารเช้า ณ โรงแรม (มื้อที่ 11)**

นำท่านสู่ สวนจงซาน (Zhongshan Park) สวนสาธารณะขนาดใหญ่และเก่าแก่ของเมืองชิงเต่า ตั้งอยู่ใกล้ชายฝั่งทะเล และรายล้อมด้วยทิวทัศน์ธรรมชาติอันร่มรื่น ด้วยพื้นที่สีเขียวกว้างขวาง ทางเดินร่มไม้ และบรรยากาศที่เงียบสงบ ในช่วงเดือนเมษายนของทุกปี สวนจงซานจะกลายเป็นจุดชมดอกซากุระที่สวยงามที่สุดแห่งหนึ่งของเมืองชิงเต่า ต้นซากุระจะทยอยผลิบานสร้างบรรยากาศโรแมนติกและสดชื่นตลอดแนวทางเดินภายในสวน

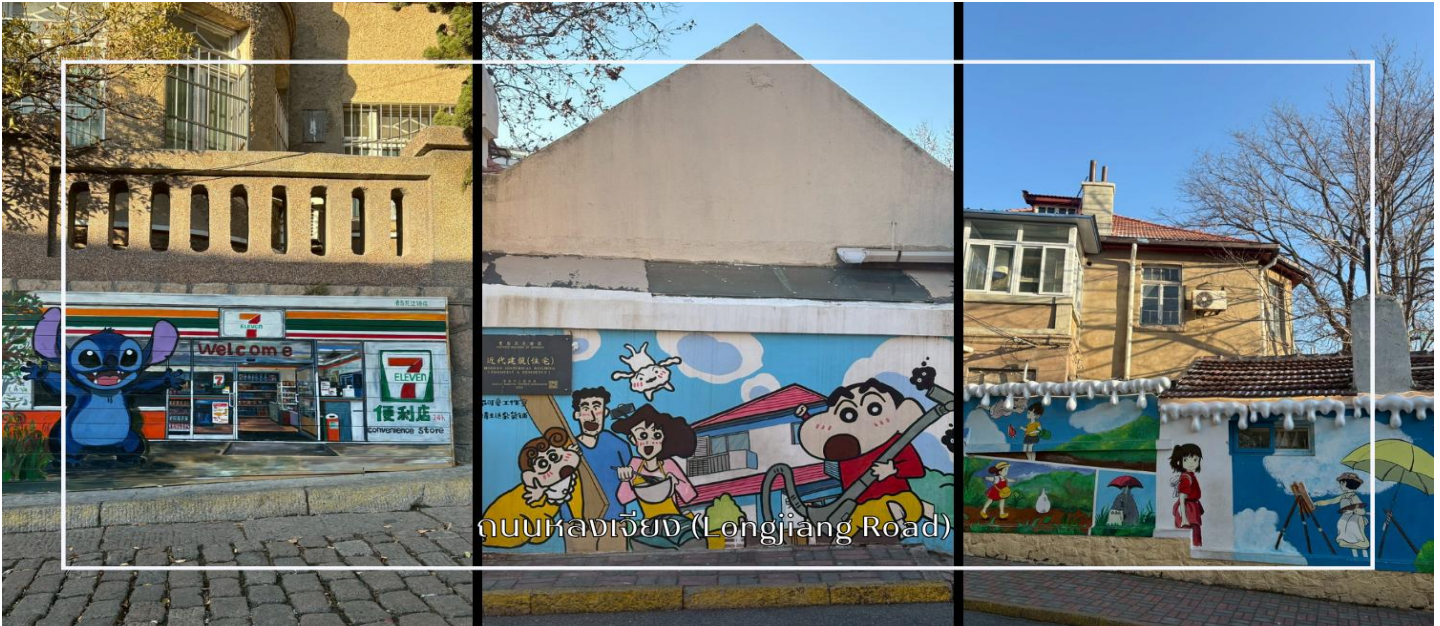
นำท่านสู่ จุดชมวิวเมืองชิงเต่า Signal Hill Park หนึ่งในจุดชมวิวที่สวยงามและมีชื่อเสียงที่สุดของเมือง Qingdao โดดเด่นด้วยทำเลที่ตั้งบนเนินเขาสูงใจกลางย่านเมืองเก่า เปิดมุมมองพาโนรามาแบบ 360 องศา ให้ท่านได้ชื่นชมทัศนียภาพของบ้านเรือนหลังคาสีแดงอันเป็นเอกลักษณ์ ท้องทะเลสีคราม และเส้นขอบฟ้าที่ทอดยาวอย่างงดงาม ที่นี่มีบรรยากาศร่มรื่นเงียบสงบ เหมาะแก่การเดินเล่นพักผ่อน พร้อมเส้นทางขึ้นสู่หอชมวิวทรงโดมสีแดงซึ่งเป็นสัญลักษณ์สำคัญ จากจุดสูงสุด ท่านจะได้สัมผัสสภาพเมืองชิงเต่าในมุมกว้าง ทั้งเขตเมืองเก่า ท่าเรือ และชายฝั่งทะเลที่ผสมผสานกันอย่างลงตัว



เที่ยง **รับประทานอาหารกลางวัน ณ ภัตตาคาร (มื้อที่12)**



จากนั้นนำท่านเดินเล่น ถ่ายภาพ ถนนหลงเจียง (Longjiang Road) หรือ มักเรียกว่า "ถนนการ์ตูน" หรือ "ถนนอนิเมะ" ที่นี่ถือเป็นสตูดิโอถ่ายรูปรูปที่เหล่าสาวกอนิเมะหลงไหล (สตริทอาร์ทสตูดิโอจิปี) ย่านเล็กๆที่ซ่อนตัวอยู่ท่ามกลางสถาปัตยกรรมยุโรปอันมีเสน่ห์ เต็มไปด้วยตรอกซอกซอยและมุมถ่ายภาพที่ให้บรรยากาศราวกับหลุดออกมาจากโลกแห่งจินตนาการของ สตูดิโอจิปี ผสานความคลาสสิกของอาคารเก่าเข้ากับสีสันและลวดลายการ์ตูนได้อย่างกลมกลืน เป็นอีกหนึ่งจุดเช็คอินสุดน่ารักที่เหมาะสมสำหรับการเดินเล่น ถ่ายภาพ และเก็บความประทับใจแปลกใหม่ของเมืองชิงเต่า



ถนนหลงเจียง (Longjiang Road)

นำท่านเดินทางสู่ ถนนคนเดิน Silver Fish หรือที่รู้จักในชื่อภาษาจีนว่า “Yutai Road” ตั้งอยู่ในย่านใจกลางเมืองชิงเต่า เป็นหนึ่งในแหล่งท่องเที่ยวและแหล่งช้อปปิ้งยอดนิยมที่สะท้อนสีสันและวิถีชีวิตของคนท้องถิ่นได้อย่างชัดเจน ถนนสายนี้มีชื่อเสียงในด้านร้านค้า ร้านอาหาร และของว่างท้องถิ่นที่หลากหลาย เหมาะสำหรับนักท่องเที่ยวที่ต้องการสัมผัสบรรยากาศคึกคักของเมือง ตลอดสองข้างทางเต็มไปด้วยร้านจำหน่ายสินค้าแฟชั่น ของที่ระลึก งานหัตถกรรม รวมถึงอาหารทะเลสดและสตรีทฟู้ดสไตล์ชิงเต่า ซึ่งสะท้อนเอกลักษณ์ของเมืองท่าริมทะเลได้เป็นอย่างดี

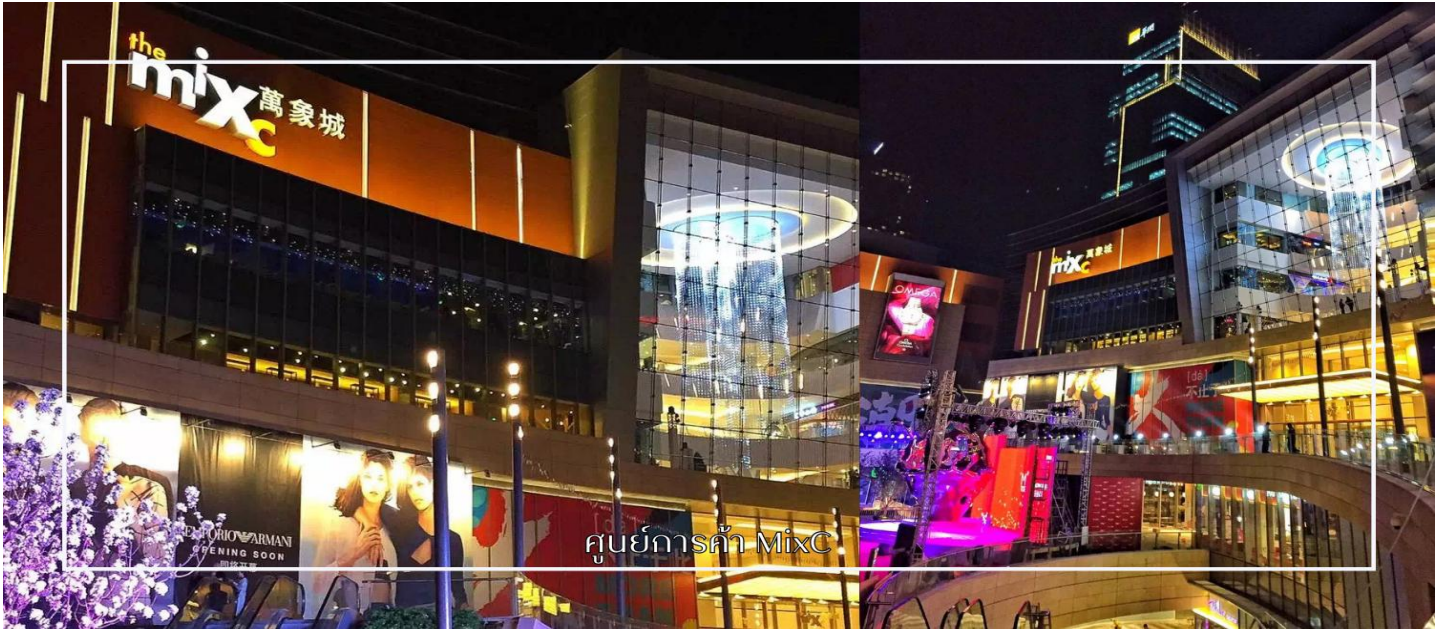


ถนนคนเดิน Silver Fish

สมควรแก่เวลานำท่าน อีสระช้อปปิ้ง ศูนย์การค้า MixC ชิงเต่า หนึ่งในศูนย์การค้าขนาดใหญ่และทันสมัยที่สุดของเมืองชิงเต่า มณฑลซานตง โดดเด่นด้วยการออกแบบสถาปัตยกรรมร่วมสมัยและการรวบรวมแบรนด์ชั้นนำทั้งระดับสากลและท้องถิ่นไว้ในแห่งเดียว ตั้งอยู่ในทำเลศูนย์กลางธุรกิจของเมือง ทำให้สะดวกต่อการเดินทางและเป็นจุดหมายยอดนิยม



ภายในศูนย์การค้า MixC มีร้านค้าแฟชั่น เครื่องสำอาง สินค้าไลฟ์สไตล์ และแบรนด์ลักซ์ชัวรีหลากหลาย รวมถึงซูเปอร์มาร์เก็ตระดับพรีเมียม โรงภาพยนตร์ และโซนร้านอาหารนานาชาติที่ตอบโจทย์ทุกความต้องการของผู้มาเยือนบรรยากาศภายในกว้างขวาง โปร่งสบาย และจัดสรรพื้นที่อย่างเป็นระบบ **พร้อมให้ท่านอิสระอาหารมื้อเย็นตามอัธยาศัย**



สมควรแก่เวลานำท่านเดินทางสู่สนามบินชิงเต่า

- 21.55 น. ออกเดินทางจากเมืองชิงเต่า โดยสายการบิน Shandong Airlines (SC) เที่ยวบิน SC4079
- 01.55น. เดินทางถึงสนามบินสุวรรณภูมิ (+1)



เงื่อนไขการจองทัวร์



- ⚠️ กรุณาทำการจองล่วงหน้าอย่างน้อย 30 วัน ก่อนออกเดินทาง พร้อมชำระเงินมัดจำครั้งที่ 1 ท่านละ 10,000 บาท หลังจากส่งเอกสารยืนยันการจอง ภายใน 48 ชั่วโมง โดยระบบจะยกเลิกอัตโนมัติทันที หากยังไม่ได้รับยอดเงินตามเวลาที่กำหนด **สำหรับรายการใกล้วันเดินทาง หรือรายการลดราคาพิเศษ ทางบริษัทขอสงวนสิทธิ์เรียกเก็บค่าบริการ เต็มจำนวน เท่านั้น**
- ⚠️ กรุณาชำระค่าทัวร์ส่วนที่เหลืออย่างน้อย 20 วัน ก่อนออกเดินทาง หากท่านไม่ชำระภายในระยะเวลาที่บริษัทกำหนด ทางบริษัทจะถือว่าท่านสละสิทธิ์ยกเลิกการเดินทาง และ ขอสงวนสิทธิ์ไม่สามารถคืนเงินมัดจำให้ท่าน ไม่ว่าส่วนใดส่วนหนึ่งก็ตาม
- ⚠️ กรณีลูกค้าทำการจองภายในระยะเวลาคงเหลือไม่ถึง 15 วัน ก่อนออกเดินทาง ทางบริษัทขอสงวนสิทธิ์ในการเรียกเก็บค่าทัวร์เต็มจำนวน 100%

เงื่อนไขการยกเลิก และ เปลี่ยนแปลงการเดินทาง

- ⚠️ ยกเลิกก่อนการเดินทางตั้งแต่ 30 วันขึ้นไป คืนเงินค่าทัวร์โดยหักค่าใช้จ่ายที่เกิดขึ้นจริง *ในกรณีที่วันเดินทางตรงกับวันหยุดนักขัตฤกษ์ ต้องยกเลิกก่อน 45 วัน*
- ⚠️ ยกเลิกก่อนการเดินทาง 15-29 วัน คืนเงิน 50%ของค่าทัวร์ หรือหักค่าใช้จ่ายตามจริง เช่น ค่ามัดจำตัวเครื่องบิน โรงแรม และค่าใช้จ่ายจำเป็นอื่นๆ
- ⚠️ ยกเลิกก่อนการเดินทางน้อยกว่า 15 วัน ขอสงวนสิทธิ์ไม่คืนเงินค่าทัวร์ที่ชำระแล้วทั้งหมด
- ⚠️ กรณีมีเหตุยกเลิกทัวร์ โดยไม่ใช่ความผิดของบริษัททัวร์ เช่น มีนโยบายห้ามการเข้าออกของแต่ละประเทศ หรือการยกเลิกเที่ยวบินโดยสายการบิน บริษัทจะเก็บเป็นเครดิตหรือเลื่อนการเดินทางในพีเรียดถัดไปให้กับลูกค้า โดยยึดตามนโยบายของสายการบินและโรงแรม และไม่สามารถคืนเงินได้ทุกกรณี

อัตราค่าบริการนี้รวม

- ✅ ค่าบัตรโดยสารโดยเครื่องบิน (ตัว) ไป และ กลับพร้อมคณะ ชั้นประหยัด (ECONOMY CLASS) รวมถึงค่าภาษีสนามบินและค่าภาษีน้ำมันทุกแห่ง กรณีต้องการอัปเกรด UPGRADE ใช้วีลแชร์ (WHEEL CHAIR) หรือ เปลี่ยนแปลงบัตรโดยสาร ไม่ว่าจะเที่ยวใด เที่ยวหนึ่ง กรุณาติดต่อเจ้าหน้าที่ฝ่ายขาย ทางบริษัทขอสงวนสิทธิ์ในการเรียกเก็บค่าใช้จ่ายตามจริงที่เกิดขึ้นกับผู้เดินทาง
- ✅ ค่าธรรมเนียมน้ำหนักกระเป๋าสำหรับโหลดใต้ท้องเครื่องไม่เกิน 23 กก. 1 ชิ้นเท่านั้น และถือขึ้นเครื่องบินได้น้ำหนักไม่เกิน 7 กก. ต่อท่าน (ตามเงื่อนไขของสายการบิน)
- ✅ ภาษีมูลค่าเพิ่ม 7 % (เฉพาะค่าบริการ) และ ภาษีหัก ณ ที่จ่าย 3 % (เฉพาะค่าบริการ)
- ✅ ค่ารถโค้ชปรับอากาศตลอดเส้นทางตามรายการระบุ (ยังไม่รวมทิปพนักงานขับรถ)
- ✅ ค่าเข้าชมสถานที่ตามที่ระบุในโปรแกรมท่องเที่ยว
- ✅ มัคคุเทศก์และหัวหน้าทัวร์นำเที่ยวตลอดการเดินทาง (ไม่ใช่ค่าทิป)
- ✅ ค่าอาหาร ตามรายการที่ระบุในโปรแกรมการเดินทาง
- ✅ ค่าโรงแรมที่พักระดับมาตรฐานตามรายการที่ระบุ (พัก 2-3 ท่าน ต่อ ห้อง กรณีพัก 3 ท่านจะเป็นเตียงเสริม 1 ท่าน) ในกรณีมีงานเทศกาลแข่งชกกีฬา หรือ กิจกรรมอื่นๆ ที่ทำให้โรงแรมตามรายการที่ระบุเต็ม ทางบริษัทขอสงวนสิทธิ์ในการปรับเปลี่ยนโรงแรม



ที่พัก ทางบริษัทไม่มีนโยบายจัดคูนอนให้กับลูกค้าที่ไม่รู้จักกันมาก่อน เช่น กรณีที่ท่านเดินทาง 1 ท่าน จำเป็นต้องชำระค่าห้องพักเดี่ยวตามที่ระบุ

- ✔ ประกันอุบัติเหตุระหว่างการเดินทาง วงเงินท่านละ 1,000,000 บาท (เงื่อนไขตามกรมธรรม์)

อัตราค่าบริการนี้ ไม่รวม

- ✘ ค่ามินิบาร์ในห้องพัก(ถ้ามี) และค่าใช้จ่ายส่วนตัว นอกเหนือจากที่ระบุในรายการ
- ✘ ค่าอาหารสำหรับท่านที่ท่านเจ มังสวิรัต หรืออาหารสำหรับมุสลิม
- ✘ ค่าธรรมเนียมการเข้าชมสถานที่ของชาวต่างชาติที่เพิ่มเติมตามการจ่ายจริง
- ✘ ไม่รวมค่าธรรมเนียมในกรณีที่กระเป๋าสัมภาระที่มีน้ำหนักเกินกว่าที่สายการบินนั้นๆกำหนดหรือสัมภาระใหญ่เกินขนาดมาตรฐาน
- ✘ ค่าธรรมเนียมการจองที่นั่งบนเครื่องบินตามความต้องการเป็นกรณีพิเศษหากสามารถทำได้ ทั้งนี้ขึ้นอยู่กับสายการบิน และ รุ่นของเครื่องบินแต่ละไฟล์ท์ที่ใช้บิน ซึ่งอาจเปลี่ยนแปลงได้อยู่ที่สายการบินเป็นผู้กำหนด
- ✘ ค่าภาษีน้ำมัน ที่สายการบินเรียกเก็บเพิ่ม ภายหลังจากทางบริษัทฯ ได้ออกตัวเครื่องบินไปแล้ว
- ✘ VAT 7% และภาษีหัก ณ ที่จ่าย 3% กรณีต้องการออกใบเสร็จรับเงินในนามบริษัทจากค่าทัวร์เต็มทั้งหมด
- ✘ ค่าทิปพนักงานขับรถ หัวหน้าทัวร์ และ มัคคุเทศก์ท้องถิ่นต่อทริป ต่อลูกค้า ผู้เดินทาง 1 ท่าน รวมไปถึงเด็กยกเว้นเด็กอายุไม่ถึง 2 ปี ณ วันเดินทางกลับ (Infant) ทั้งนี้ท่านสามารถให้มากกว่านี้ได้ตามความเหมาะสมและความพึงพอใจของท่าน โดยส่วนนี้ ทางบริษัทขอสงวนสิทธิ์ในการเรียกเก็บก่อนเดินทางทุกท่าน ที่สนามบิน ในวันเดินทาง
- ✘ ค่าวีซ่าเดี่ยวและวีซ่ากรุ๊ปเข้าประเทศจีน ** ในกรณีรัฐบาลจีนประกาศยกเลิกฟรีวีซ่า ไม่ว่าจะด้วยสาเหตุใดๆทั้งสิ้น ผู้เดินทางจะต้องเสียค่าใช้จ่ายในการทำวีซ่าด้วยตนเอง**

ทางบริษัทฯ ขอสงวนสิทธิ์ความรับผิดชอบใด ๆ ในกรณีดังต่อไปนี้

- ✔ หากเกิดกรณีความล่าช้าจากสายการบิน, การประท้วง, การนัดหยุดงาน, การก่อจลาจล, การปิดด่าน, ภัยธรรมชาติ หรือกรณีที่ท่านถูกปฏิเสธการเข้าหรือออกเมืองจากเจ้าหน้าที่ตรวจคนเข้าเมืองหรือเจ้าหน้าที่กรมแรงงานทั้งจากไทยและต่างประเทศ ซึ่งอยู่นอกเหนือความรับผิดชอบของบริษัทฯ
- ✔ หากท่านใช้บริการของทางบริษัทฯ ไม่ครบ อาทิ ไม่เที่ยวบางรายการ, ไม่ทานอาหารบางมื้อ เพราะค่าใช้จ่ายทุกอย่างทางบริษัทฯ ได้ชำระค่าใช้จ่ายให้ตัวแทนต่างประเทศแบบเหมาขาดก่อนออกเดินทางแล้ว
- ✔ หากเกิดทรัพย์สินสูญหายจากการโจรกรรมและ/หรือ เกิดอุบัติเหตุสูญหายที่เกิดจากความประมาทของตัวนักท่องเที่ยวเอง
- ✔ ตัวเครื่องบินเป็นตัวราคาพิเศษ หากท่านไม่เดินทางพร้อมคณะไม่ว่าจะด้วยเหตุใดก็ตาม ไม่สามารถนำมาเลื่อนวันเดินทางหรือคืนเงินได้



ความสุขของท่าน คืองานของเรา จูบิลี่ แทรเวล
 **02-641-6800**